

## คำแนะนำสำหรับผู้ส่งบทความ

### วารสารวิชาการมนุษยศาสตร์และสังคมศาสตร์ มหาวิทยาลัยราชภัฏอุตรดิตถ์

วารสารวิชาการมนุษยศาสตร์และสังคมศาสตร์ มหาวิทยาลัยราชภัฏอุตรดิตถ์ มีนโยบายในการส่งเสริมและเผยแพร่บทความวิจัยและบทความวิชาการ ตลอดจนองค์ความรู้ใหม่ และเป็นสื่อกลางแลกเปลี่ยนความรู้และความคิดเห็นทางวิชาการระหว่างผู้สอน นักวิชาการ นักวิจัย นักศึกษา และผู้สนใจ ซึ่งครอบคลุมวิชาการด้านมนุษยศาสตร์และสังคมศาสตร์ มีกำหนดออกปีละ 2 ฉบับ คือ เมษายน - กันยายน และ ตุลาคม - มีนาคม บทความที่จะได้รับการตีพิมพ์ต้องจัดเตรียมอย่างถูกต้องสมบูรณ์ตามมาตรฐานวิชาการ และผ่านการพิจารณาคุณค่าจากผู้ทรงคุณวุฒิในสาขามนุษยศาสตร์และสังคมศาสตร์

#### ประเภทบทความ

1. บทความวิชาการ (Academic Article) หมายถึง บทความที่เขียนขึ้นที่ผู้เขียนตั้งใจหยิบยกประเด็นใดประเด็นหนึ่ง หรือปรากฏการณ์ที่เกิดขึ้นในแวดวงวิชาการ วิชาชีพ โดยมีวัตถุประสงค์เพื่อวิเคราะห์ หรือวิพากษ์ทัศนะหรือแนวคิดเดิม และ/หรือนำเสนอหรือเผยแพร่แนวคิดใหม่ เพื่อมุ่งให้ผู้อ่านเปลี่ยนหรือปรับเปลี่ยนแนวคิด ความเชื่อมาสู่ความคิดของผู้เขียน บทความวิชาการเน้นการให้ความรู้เป็นสำคัญและต้องอาศัยข้อมูลทางวิชาการ เอกสารอ้างอิง และเหตุผลที่พิสูจน์ได้ เพื่อสร้างความน่าเชื่อถือให้แก่ผู้อ่าน

2. บทความวิจัย (Research Article) หมายถึง บทความที่เขียนขึ้นจากงานศึกษาเชิงประจักษ์ (Empirical Study) หรือที่เรียกว่า งานวิจัย สาระของบทความสะท้อนให้เห็นขั้นตอนการดำเนินการศึกษา ซึ่งได้แก่ การกล่าวถึงความเป็นมาของปัญหาหรือวัตถุประสงค์การวิจัย การดำเนินการศึกษา การแสดงข้อค้นพบหรือผลวิจัย และการบอกความหมายและความสำคัญของผลที่ได้จากการศึกษาในทางทฤษฎีหรือปฏิบัติ เป็นการนำเสนอผลการวิจัยอย่างเป็นระบบ กล่าวถึงความเป็นมาและความสำคัญของปัญหา วัตถุประสงค์ ระเบียบวิธีวิจัย ทฤษฎีกรอบแนวคิด ผลการวิจัย สรุปผล ข้อเสนอแนะ และการอ้างอิงข้อมูลอย่างเป็นระบบ

3. บทความปริทัศน์ (Review Article) หมายถึง งานวิชาการที่ประเมินสถานะล่าสุดทางวิชาการ (state of the art) เฉพาะทางที่มีการศึกษาค้นคว้า มีการวิเคราะห์และสังเคราะห์องค์ความรู้ทั้งทางกว้างและทางลึกอย่างทันสมัย โดยให้ข้อวิพากษ์ที่ชี้ให้เห็นแนวโน้มที่ควรศึกษาและพัฒนาต่อไป

4. บทวิจารณ์หนังสือ (Book review) หมายถึง บทความที่วิพากษ์วิจารณ์เนื้อหาสาระ คุณค่าและคุณภาพของหนังสือ บทความ โดยบทวิจารณ์หนังสือจะต้องบอกรายละเอียดของหนังสือ ได้แก่ ชื่อหนังสือ ชื่อผู้แต่ง ปีที่พิมพ์ สำนักพิมพ์ ครั้งที่พิมพ์ จำนวนหน้าและเลข ISBN ให้ชัดเจนด้วย โดยใช้หลักวิชาการและดุลพินิจอันเหมาะสม

## การเตรียมต้นฉบับ

1. ผลงานวิชาการ/บทความที่ส่งมาต้องไม่ได้รับการเผยแพร่ที่ใดมาก่อน
2. การพิมพ์ ให้จัดพิมพ์ด้วยโปรแกรม Microsoft Office Word ระยะเวลาบรรทัดเดียวโดยจัดหน้ากระดาษ ขนาด A 4 (8.5 x 11 นิ้ว) ตั้งค่าน้ำกระดาษสำหรับการพิมพ์ห่างจากขอบกระดาษทุกด้าน ด้านละ 1 นิ้ว (2.5 เซนติเมตร) ใส่เลขหน้ากำกับทุกหน้า ยกเว้นหน้าแรก
3. รูปแบบตัวอักษร Angsana New 16 สำหรับภาษาไทย และ Times New Roman 12 สำหรับภาษาอังกฤษ
4. จำนวนหน้าของบทความอยู่ระหว่าง 10 – 15 หน้า (รวมตาราง รูปภาพ และเอกสารอ้างอิง)
5. บทความภาษาไทย องค์ประกอบต่างๆ ของบทความวิจัยหรือบทความวิชาการให้จัดทำตามคำแนะนำการเตรียมต้นฉบับนี้ ประกอบด้วยหัวข้อต่อไปนี้
  - 1) ชื่อเรื่อง (ภาษาไทย) พิมพ์ไว้ตรงกึ่งกลางหน้ากระดาษ ตัวอักษรขนาด 18 pt. ตัวหนา
  - 2) ชื่อผู้เขียน (ภาษาไทย) พิมพ์ไว้ชิดริมขวาของหน้ากระดาษ ตัวอักษรขนาด 16 pt. อยู่ถัดลงมาจกชื่อเรื่อง หากมีผู้เขียนหลายคนที่ตั้งกัต่างหน่วยงานกัน ให้ใช้ตัวอักษรอารบิกตัวเล็กกำกับเหนืออักษรสุดท้ายของนามสกุลแต่ละคน ใส่เครื่องหมายจุลภาค (Comma) ถัดจากตัวอักษรอารบิก ตามด้วยเครื่องหมายดอกจัน (Asterisk) สำหรับติดต่อผู้เขียน (Corresponding Author)
  - 3) ชื่อเรื่อง (ภาษาอังกฤษ) พิมพ์ไว้ตรงกึ่งกลางหน้ากระดาษ ตัวอักษรขนาด 14 pt. ตัวหนา
  - 4) ในกรณีเป็นบทความภาษาอังกฤษ ชื่อผู้เขียน (ภาษาอังกฤษ) พิมพ์ไว้ชิดริมขวาของหน้ากระดาษ ตัวอักษร Times New Roman 12 อยู่ถัดลงมาจกชื่อเรื่อง หากมีผู้เขียนหลายคนที่ตั้งกัต่างหน่วยงานกัน ให้ใช้ตัวอักษรอารบิกตัวเล็กกำกับเหนืออักษรสุดท้ายของนามสกุลแต่ละคน ใส่เครื่องหมายจุลภาค (Comma) ถัดจากตัวอักษรอารบิก ตามด้วยเครื่องหมายดอกจัน (Asterisk) สำหรับติดต่อผู้เขียน (Corresponding Author)
  - 5) บทคัดย่อ (ภาษาไทย) พิมพ์ไว้ตรงกึ่งกลางหน้ากระดาษ ตัวอักษรขนาด 18 pt. ตัวหนา เป็นข้อความสรุปงานวิจัยที่สมบูรณ์ในรูปแบบที่สั้นและกระชับ ภาษาไทยไม่เกิน 300 คำ และต้องให้มีคำสำคัญ (Keywords) ประมาณ 3-5 คำ ด้านล่างถัดจากบทคัดย่อ
  - 6) Abstract (ภาษาอังกฤษ) พิมพ์ไว้ตรงกึ่งกลางหน้ากระดาษ ตัวอักษรขนาด 14 pt. ตัวหนา เป็นข้อความสรุปงานวิจัยที่สมบูรณ์ในรูปแบบที่สั้นและกระชับ ภาษาอังกฤษไม่เกิน 300 คำ และต้องให้มีคำสำคัญ (Keywords) ประมาณ 3-5 คำ ด้านล่างถัดจากบทคัดย่อ
  - 7) หัวข้อความสำคัญของปัญหา วัตถุประสงค์การวิจัย วิธีดำเนินการวิจัย ผลการวิจัย สรุป อภิปรายผล ข้อเสนอแนะ และเอกสารอ้างอิงพิมพ์ไว้ชิดขอบซ้ายหน้ากระดาษ ตัวอักษรขนาด 18 pt. ตัวหนา สำหรับภาษาไทย ส่วนภาษาอังกฤษใช้ตัวอักษร Times New Roman 14 pt. ตัวหนา

6. การใช้ภาษาไทยให้ยึดหลักการใช้คำศัพท์และชื่อบัญญัติตามหลักของราชบัณฑิตยสถานควรหลีกเลี่ยงการเขียนภาษาอังกฤษปนภาษาไทยโดยไม่จำเป็น กรณีจำเป็นให้เขียนคำศัพท์ภาษาไทยตามด้วยในวงเล็บภาษาอังกฤษ โดยคำแรกให้ขึ้นต้นด้วยตัวพิมพ์ใหญ่ ส่วนอักษรและคำที่เหลือทั้งหมดให้พิมพ์ด้วยตัวพิมพ์เล็ก ยกเว้นชื่อเฉพาะทุกคำให้ขึ้นต้นด้วยตัวพิมพ์ใหญ่ การปรากฏอยู่หลายที่ในบทความของศัพท์คำเดียวกันที่เป็นภาษาไทยตามด้วยภาษาอังกฤษให้ใช้คำศัพท์ภาษาไทยตามด้วยภาษาอังกฤษเฉพาะครั้งแรก ครั้งต่อไปใช้เฉพาะคำศัพท์ภาษาไทยเท่านั้น

7. ตาราง รูปภาพ ภาพลายเส้น แผนภูมิ และกราฟ (Tables, Pictures, Figures, Diagrams and Graphs) ให้แทรกไว้ในเนื้อเรื่องอาจจัดทำเป็นขวาดำหรือสีใดก็ได้ โดยให้ผู้เขียนบทความคัดเลือกเฉพาะที่จำเป็นเท่านั้น เรียงลำดับให้สอดคล้องกับเนื้อเรื่อง ชื่อตารางให้อยู่ด้านบนของตาราง ส่วนชื่อรูปภาพ แผนภูมิ และกราฟให้อยู่ด้านล่างพร้อมทั้งคำอธิบายสั้นๆ ที่สื่อความหมายได้สาระครบถ้วน

8. เอกสารอ้างอิง

### การส่งต้นฉบับ

1. ผู้เขียนส่งบทความฉบับพิมพ์ 1 ชุด พร้อม File บทความมาที่ กองบรรณาธิการวารสารวิชาการมนุษยศาสตร์และสังคมศาสตร์ มหาวิทยาลัยราชภัฏอุดรดิตถ์ คณะมนุษยศาสตร์และสังคมศาสตร์ มหาวิทยาลัยราชภัฏอุดรดิตถ์ 27 ถนนอินใจมี ตำบลท่าอิฐ อำเภอเมือง จังหวัดอุดรดิตถ์ 53000 หรือส่งทางจดหมายอิเล็กทรอนิกส์ E-mail address : hssurujournal@gmail.com ถึง กองบรรณาธิการวารสารวิชาการมนุษยศาสตร์และสังคมศาสตร์ มหาวิทยาลัยราชภัฏอุดรดิตถ์

2. ต้นฉบับให้ระบุชื่อผู้เขียนทั้งภาษาไทยและภาษาอังกฤษ ตำแหน่งทางวิชาการ สถานที่ทำงานของผู้เขียน พร้อมหมายเลขโทรศัพท์ โทรสาร และ E-mail address ที่กองบรรณาธิการสามารถติดต่อได้สะดวก

### การพิจารณาต้นฉบับ

กองบรรณาธิการจะตอบรับต้นฉบับภายใน 1 สัปดาห์ และจะแจ้งผลการพิจารณาภายใน 1 เดือน การพิจารณาบทความเพื่อตีพิมพ์จะคำนึงถึงความหลากหลายและเหมาะสม ทั้งนี้ขึ้นอยู่กับดุลยพินิจของบรรณาธิการ โดยบทความที่แก้ไขต้นฉบับเสร็จเรียบร้อยแล้วจะได้รับการพิจารณาตีพิมพ์ก่อน

### สอบถามรายละเอียดเพิ่มเติม

สอบถามรายละเอียดเพิ่มเติมได้ที่

อาจารย์เกวลี รังษีสุทธาภรณ์

กองบรรณาธิการ วารสารวิชาการมนุษยศาสตร์และสังคมศาสตร์ มหาวิทยาลัยราชภัฏอุดรดิตถ์

คณะมนุษยศาสตร์และสังคมศาสตร์ มหาวิทยาลัยราชภัฏอุดรดิตถ์ ถ.อินใจมี อ.เมือง จ.อุดรดิตถ์ 53000

โทร. 0-5541-1096 ต่อ 1417 โทรสาร 0-5541-1096 ต่อ 1420

E-mail: hssurujournal@gmail.com

## รูปแบบการเขียนอ้างอิง

สำหรับวารสารวิชาการมนุษยศาสตร์และสังคมศาสตร์ มหาวิทยาลัยราชภัฏอุตรดิตถ์ ใช้รูปแบบการเขียนอ้างอิงตามระบบ APA (American Psychological Association) ฉบับพิมพ์ครั้งที่ 6 ปีพิมพ์ 2010

### 1. การอ้างอิงแทรกในเนื้อเรื่อง

การระบุแหล่งที่มาของข้อมูล ให้ใช้วิธีการอ้างอิงแทรกในเนื้อเรื่อง

#### ตัวอย่าง

... และแหล่งสารสนเทศที่เป็นคู่แข่งกันอื่น ๆ (พิมพ์ราไพ เปรมสมิทธิ์. 2536 : 10-11)

... โดยใช้แนวทางที่มีประสิทธิผล (Nocholas. 1998)

พิบูล ทีปะปาน (2549 : 22) ได้เสนอปัจจัยที่เป็นตัวกำหนดคุณค่าที่มอบให้กับลูกค้า ...

เซอร์คิน (Sirkin. 1991 : 1) ได้กล่าวไว้ว่า การตลาด คือ การทำความเข้าใจเกี่ยวกับผู้ใช้ ...

สแตนตอน (จิตตินันท์ เดชะคุปต์. 2543 : 7 ; อ้างถึงใน Stanton. 1981 : 441) ได้ให้ความหมายที่ชัดเจนยิ่งขึ้นว่า ...

หมายเหตุ: การอ้างอิงแทรกจากสื่ออิเล็กทรอนิกส์ ไม่ต้องระบุหมายเลขหน้า

### 2. การอ้างอิงท้ายบทความ

#### 2.1 หนังสือ

ผู้แต่ง.//ปีพิมพ์.//ชื่อเรื่อง.//ครั้งที่พิมพ์.//สถานที่พิมพ์./:สำนักพิมพ์.

#### ตัวอย่าง

ยุพาวรรณ วรณวณิชย์. (2548). *การตลาดบริการ*. กรุงเทพฯ : สำนักพิมพ์มหาวิทยาลัยเกษตรศาสตร์.

สัจจะ จรัสรุ่งรวีร์ และ จักรพงษ์ สุขประเสริฐ. (2546). *เริ่มต้นอย่างมืออาชีพด้วย Delphi 7 ฉบับสมบูรณ์*. นนทบุรี : อินโฟเพรส.

De Sacz, Eileen Elliott. (2002). *Marketing Concepts for Libraries and Information Services*. 2nd ed. London : Facet.

Wawta Techataweewan. (2010). *Adaptive Web-based Instruction for Enhancing Learning Ability*. In Intelligent Information Processing V: 6th IFIP TC 12 International Conference Proceedings, 13-16 October 2010, Manchester, UK. Edited by Zhongzhi Shi; et al. pp. 145-153. Berlin : Springer.

## 2.2 บทความวารสาร

ชื่อผู้เขียน. //(ปีที่ตีพิมพ์, /เดือน). // “ชื่อบทความ,” /ชื่อวารสาร. //ปีที่(ฉบับที่) /: /หน้า.

### ตัวอย่าง

น้ำทิพย์ วิภาวิน. (2547, เมษายน-มิถุนายน). “ศึกษาการใช้และความต้องการสารสนเทศของนักศึกษาระดับปริญญาตรีในมหาวิทยาลัยของรัฐและเอกชนในกรุงเทพมหานคร,” *วารสารห้องสมุด*. 48(2) : 23-39.

Sirkin, Ariene Farber. (1991, Winter). “Marketing Planning for Maximum Effectiveness,” *Special Libraries*. 82(1) : 1-6.

## 2.3 สื่ออิเล็กทรอนิกส์

ผู้เขียน. //(ปีพิมพ์). //ชื่อเรื่อง. //สืบค้นเมื่อ, /จาก

### ตัวอย่าง

มิชัย ฤชุพันธ์. (2549). *ภารกิจของคณะกรรมการการเลือกตั้ง*. สืบค้นเมื่อ 9 สิงหาคม 2550, จาก <http://www.meechaithailand.com>.

Cook, Carol Colleen. (2001). *A Mixed-methods Approach to the Identification and Measurement of Academic Library Service Quality Constructs : LibQUAL+TM*. Retrieved December 21, 2004, from <http://www.lib.umi.com/dissertation/fullcit/3020024>.

## 2.4 วิทยานิพนธ์

ผู้แต่ง. //(ปีพิมพ์). //ชื่อเรื่อง. //วิทยานิพนธ์หรือปริญญาานิพนธ์/อักษรย่อของปริญญา/(สาขาวิชาหรือวิชาเอก). //สถานที่พิมพ์. /: /สำนักพิมพ์.

### ตัวอย่าง

ภัทรารวรรณ เล็กเริงสินธุ์. (2549). *การดำเนินงานเกี่ยวกับข้อร้องเรียน ข้อเสนอแนะ และคำชมเชยของผู้ใช้ในห้องสมุดสถาบันอุดมศึกษา*. ปริญญาานิพนธ์ ศศ.ม. (บรรณารักษศาสตร์และสารนิเทศศาสตร์). กรุงเทพฯ : บัณฑิตวิทยาลัย มหาวิทยาลัยศรีนครินทรวิโรฒ.

ประไพศรี คงตระกูล. (2541). *การดำเนินงานของห้องสมุดประชาชน “เฉลิมราชกุมารี” ดีเด่น : กรณีศึกษาอำเภอยาย้อย จังหวัดเพชรบุรี*. วิทยานิพนธ์ ศศ.ม. (การศึกษาผู้ใหญ่). กรุงเทพฯ : บัณฑิตวิทยาลัย มหาวิทยาลัยเกษตรศาสตร์.

หมายเหตุ: เครื่องหมาย / หมายถึงระยะการเว้นวรรค

ตัวอย่างบทความ

การวิเคราะห์ปัจจัยเชิงสาเหตุที่มีอิทธิพลต่อแรงจูงใจในการทำวิจัยของอาจารย์

มหาวิทยาลัยราชภัฏในเขตภาคเหนือตอนบน

**An Analysis of Causal Factors Influencing the Motivation toward Research Work of the Lecturers in the Upper Northern Rajabhat Universities**

ทิพย์วัลย์ ศรีพรหม<sup>1\*</sup>

Thippawan Sriprom<sup>1\*</sup>

บทคัดย่อ

คำสำคัญ: แรงจูงใจ, อาจารย์, มหาวิทยาลัยราชภัฏ

**Abstract**

**Keywords:** Motivation, Lecturer, Rajabhat University

---

<sup>1</sup>ครุศาสตรมหาบัณฑิต สาขาการวิจัยและประเมินผลการศึกษา มหาวิทยาลัยราชภัฏเชียงราย

<sup>1</sup>Master of Education, Research and Education Evaluation, Chiangrai Rajabhat University.

\*Corresponding author. Tel. 087-4325752 E-Mail : thipkung-king@hotmail.com

## ความสำคัญของปัญหา

.....

.....

.....

.....

.....

.....

## วัตถุประสงค์การวิจัย

- 1.....
- 2.....
- 3.....

## วิธีดำเนินการวิจัย

.....

.....

.....

.....

.....

## ผลการวิจัย

.....

.....

.....

.....

.....

## สรุป อภิปรายผล

.....

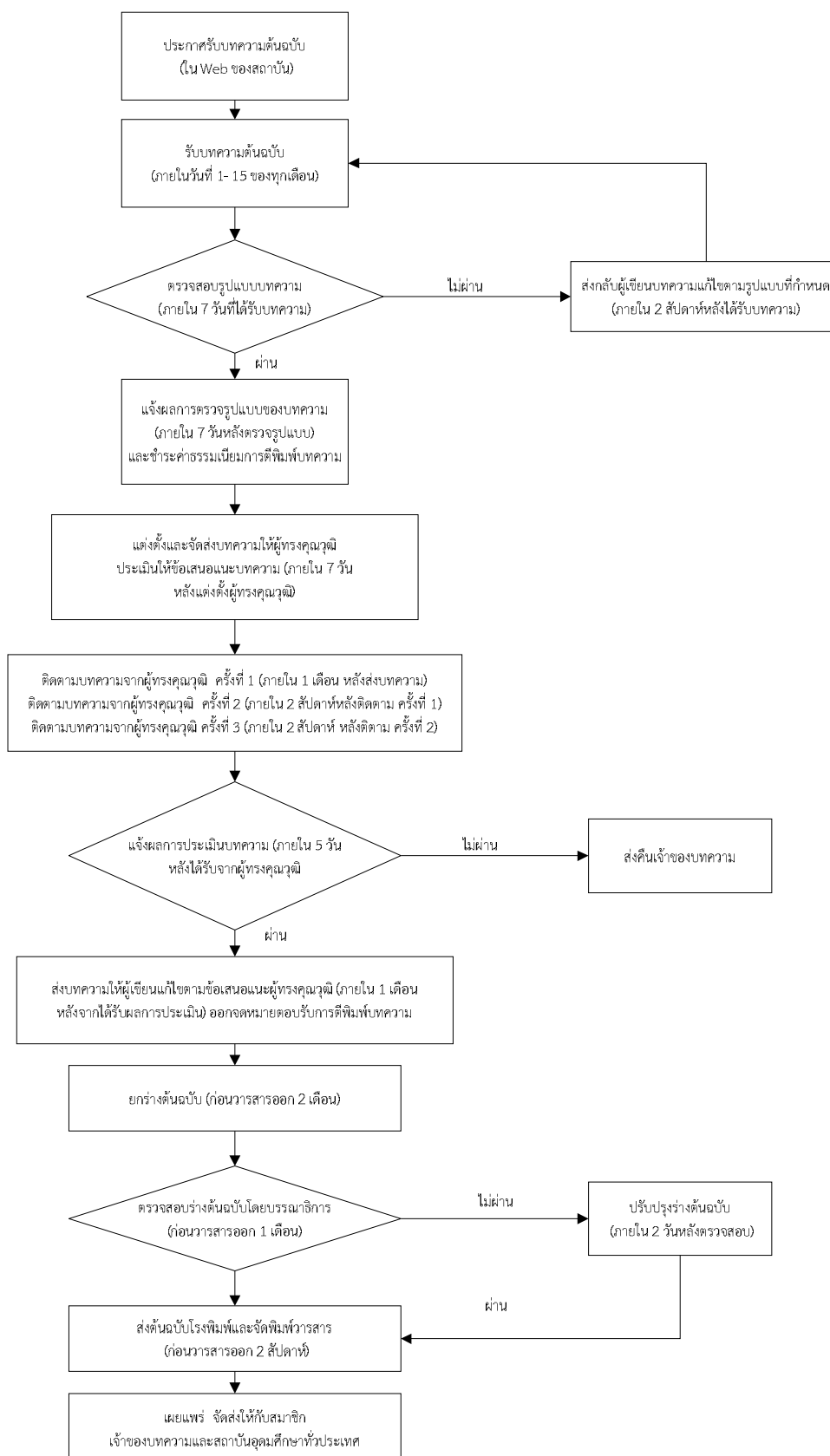
.....

.....





**ขั้นตอนในการจัดทำ**  
**วารสารวิชาการมนุษยศาสตร์และสังคมศาสตร์ มหาวิทยาลัยราชภัฏอุดรดิต์**





## ใบสมัครสมาชิก

### วารสารวิชาการมนุษยศาสตร์และสังคมศาสตร์ มหาวิทยาลัยราชภัฏอุดรดิตถ์

ชื่อ.....สมัครสมาชิกในนาม  หน่วยงาน  บุคคล

โทรศัพท์..... โทรสาร..... E-mail.....

มีความประสงค์สมัครสมาชิกวารสารวิชาการมนุษยศาสตร์และสังคมศาสตร์ มหาวิทยาลัยราชภัฏอุดรดิตถ์  
ดังนี้

สมัครราย 1 ปี จำนวนเงิน 100 บาท (2 ฉบับ)

สมัครราย 2 ปี จำนวนเงิน 150 บาท (4 ฉบับ)

ทั้งนี้ตั้งแต่ปีที่.....ฉบับที่.....25.....เป็นต้นไป

ท่านสามารถส่งจ่ายธนาคาณัติ หรือตัวแลกเงิน ส่งจ่ายในนาม :

ผศ.ดร.นิรมล สุวรรณภาศ

บรรณาธิการวารสารวิชาการมนุษยศาสตร์และสังคมศาสตร์ มหาวิทยาลัยราชภัฏอุดรดิตถ์

คณะมนุษยศาสตร์และสังคมศาสตร์ มหาวิทยาลัยราชภัฏอุดรดิตถ์

อำเภอเมือง จังหวัดอุดรดิตถ์ 53000

โดยขอให้ออกใบเสร็จรับเงินในนาม (โปรดระบุ).....

และจัดส่งวารสาร ตามที่อยู่ดังนี้

ชื่อ.....นามสกุล.....

เลขที่..... หมู่ที่..... ถนน.....

ตำบล/แขวง..... อำเภอ/เขต.....

จังหวัด..... รหัสไปรษณีย์.....

โทรศัพท์..... โทรสาร..... E-mail.....

ลงชื่อ.....ผู้สมัคร

(.....)

วันที่.....เดือน.....พ.ศ.....

### ส่งใบสมัครมาที่

กองบรรณาธิการวารสารวิชาการมนุษยศาสตร์และสังคมศาสตร์ มหาวิทยาลัยราชภัฏอุดรดิตถ์

คณะมนุษยศาสตร์และสังคมศาสตร์ มหาวิทยาลัยราชภัฏอุดรดิตถ์ อำเภอเมือง จังหวัดอุดรดิตถ์ 53000

โทร. 0-5541-1096 ต่อ 1417 โทรสาร 0-5541-1096 ต่อ 1420 หรือ E-mail: hssurujournal@gmail.com