



รายงานการประเมินตนเอง  
(Self Assessment Report)

ภาควิชาศิลปกรรมศาสตร์  
คณะมนุษยศาสตร์และสังคมศาสตร์  
มหาวิทยาลัยราชภัฏอุตรดิตถ์

ประจำปีการศึกษา 2555  
( 1 มิถุนายน 2555 – 31 พฤษภาคม 2556)

## คำนำ

การประกันคุณภาพการศึกษามีความสำคัญอย่างยิ่งในกระบวนการจัดการศึกษาของไทย เนื่องเพราะเป็นการรับรองคุณภาพการจัดการศึกษาอันเกี่ยวเนื่องจากพันธกิจหลักของสถานศึกษา ที่ต้องเป็นไปเพื่อพัฒนาให้ผู้เรียนมีความสมบูรณ์ทั้งร่างกาย จิตใจ สติปัญญา ความรู้ คุณธรรมและจริยธรรม รวมทั้งมีวัฒนธรรมที่ดี สามารถดำรงชีวิตอยู่ในสังคมอย่างเป็นสุข และร่วมสร้างสังคมให้เจริญรุ่งเรือง ทั้งยังจรรโลงความก้าวหน้าทางวิชาการในการสร้างองค์ความรู้แก่นุชนชาติอีกด้วย

การจัดทำรายงานประเมินตนเอง ในการประกันคุณภาพการศึกษาของภาคศิลปกรรมศาสตร์ปีการศึกษา 2555 นี้ นอกจากเพื่อรองรับการตรวจประเมินคุณภาพการศึกษาภายในแล้ว ยังต้องการประเมินประสิทธิภาพการดำเนินการจัดการศึกษาของภาควิชาอีกด้วย เนื่องจากภาควิชามีบทบาทหน้าที่ในการพัฒนานักศึกษาให้มีความรู้ ความสามารถ และมีความพร้อมในการประกอบวิชาชีพอย่างมีทักษะ รวมทั้งต้องพัฒนานักศึกษาให้ถึงพร้อมด้านทัศนคติที่ดี มีความคิดสร้างสรรค์ มีคุณธรรมและจริยธรรม มีทักษะการใช้เทคโนโลยีสมัยใหม่ มีความสามารถในการสร้างสรรค์ผลงานจนเป็นที่ยอมรับทั้งในระดับท้องถิ่น ประเทศชาติ และระดับนานาชาติ

อย่างไรก็ตาม การดำเนินงานจัดการศึกษาของภาคศิลปกรรมศาสตร์ปีการศึกษา 2555 นี้ อาจยังมีตัวบ่งชี้ที่ดำเนินงานไม่บรรลุอยู่ ภาควิชาศิลปกรรมศาสตร์ ยินดีน้อมรับในการปรับปรุงแก้ไข และพัฒนาให้มีประสิทธิภาพในปีการศึกษาต่อไป

ภาคศิลปกรรมศาสตร์  
คณะมนุษยศาสตร์และสังคมศาสตร์  
มหาวิทยาลัยราชภัฏอุดรดิตถ์

## สารบัญ

| เรื่อง                                                                                         | หน้า |
|------------------------------------------------------------------------------------------------|------|
| คำนำ.....                                                                                      | ก    |
| <b>บทที่ 1</b> ข้อมูลทั่วไปของหน่วยงาน.....                                                    | 1    |
| 1. ประวัติความเป็นมา.....                                                                      | 1    |
| 2. ปรัชญา วิสัยทัศน์ พันธกิจ เป้าประสงค์.....                                                  | 2    |
| 3. โครงสร้างองค์กร คณะกรรมการประจำของภาควิชา.....                                              | 3    |
| 4. ข้อมูลบุคลากร.....                                                                          | 4    |
| ข้อมูล .5สรุปุฒิการศึกษาของอาจารย์ในหลักสูตร.....                                              | 6    |
| 6. ข้อมูลสรุปตำแหน่งทางวิชาการของอาจารย์.....                                                  | 7    |
| .7ข้อมูลบุคลากรสายสนับสนุน.....                                                                | 7    |
| ข้อมูลนักศึกษา .8.....                                                                         | 8    |
| .9สรุปผลการดำเนินงานตามผลการประเมินและแผนการพัฒนานับเนื่องจากการประเมินคุณภาพ<br>การศึกษา..... | 8    |
| <b>บทที่ 2</b> ผลการดำเนินงาน.....                                                             | 11   |
| ตัวบ่งชี้ที่1. 4.....                                                                          | 12   |
| ตัวบ่งชี้ที่2 .1.....                                                                          | 15   |
| ตัวบ่งชี้ที่2 .6.....                                                                          | 19   |
| ตัวบ่งชี้ที่2 .9.....                                                                          | 23   |
| ตัวบ่งชี้ที่3 .1.....                                                                          | 25   |
| ตัวบ่งชี้ที่5 .1.....                                                                          | 28   |
| ตัวบ่งชี้ที่5 .2.....                                                                          | 31   |
| <b>บทที่ 3</b> สรุปผลการดำเนินงาน34 .....                                                      | 34   |

## บทที่ 1

### ข้อมูลทั่วไปของหน่วยงาน

#### 1. ประวัติความเป็นมา

##### ชื่อหน่วยงาน

ภาควิชาศิลปกรรมศาสตร์ คณะมนุษยศาสตร์และสังคมศาสตร์ มหาวิทยาลัยราชภัฏอุตรดิตถ์ ที่ตั้ง 27 ถนนอินใจมี ตำบลท่าอิฐ อำเภอเมือง จังหวัดอุตรดิตถ์ รหัสไปรษณีย์ 53000 โทรศัพท์ 055-411096, 055-416601-31 ต่อ 1405 หรือ 1429 โทรสาร 1420

##### ความเป็นมาของภาควิชา

ตามพระราชบัญญัติการศึกษาแห่งชาติ พ.ศ.2542 "การศึกษาหมายความว่า กระบวนการ "เรียนรู้เพื่อความเจริญงอกงามของบุคคลและสังคมโดยการถ่ายทอดความรู้ การฝึก การอบรม การสืบสานทางวัฒนธรรม การสร้างสรรค์จรรโลงความก้าวหน้าทางวิชาการ การสร้างองค์ความรู้อันเกิดจากการจัดสภาพแวดล้อม สังคม การเรียนรู้และปัจจัยเกื้อหนุนให้บุคคลเรียนรู้อย่างต่อเนื่องตลอดชีวิต ซึ่งการจัดการศึกษาต้องเป็นไปเพื่อพัฒนาคนไทยให้เป็นมนุษย์ที่สมบูรณ์ ทั้งร่างกาย จิตใจ สติปัญญา ความรู้ และคุณธรรม มีจริยธรรมและวัฒนธรรมในการดำรงชีวิต สามารถอยู่ร่วมกับผู้อื่นได้อย่างมีความสุข ทั้งนี้ในกระบวนการเรียนรู้ต้องมุ่งปลูกฝังจิตสำนึกที่ถูกต้องเกี่ยวกับ การเมืองการปกครองในระบอบประชาธิปไตยอันมีพระมหากษัตริย์ทรงเป็นประมุข รู้จักรักษาและส่งเสริมสิทธิ หน้าที่ เสรีภาพ ความเคารพกฎหมาย ความเสมอภาค และศักดิ์ศรีความเป็นมนุษย์ มีความภาคภูมิใจในความเป็นไทย รู้จักรักษาผลประโยชน์ส่วนรวมและของประเทศชาติ รวมทั้งส่งเสริมศาสนา ศิลปะ วัฒนธรรมของชาติ การกีฬา ภูมิปัญญาท้องถิ่น ภูมิปัญญาไทย และความรู้อันเป็นสากล ตลอดจนอนุรักษ์ ทรัพยากรธรรมชาติและสิ่งแวดล้อม มีความสามารถในการประกอบอาชีพ รู้จักพึ่งตนเอง มีความริเริ่มสร้างสรรค์ ใฝ่รู้และเรียนรู้ด้วยตนเองอย่างต่อเนื่อง

คณะมนุษยศาสตร์และสังคมศาสตร์ มหาวิทยาลัยราชภัฏอุตรดิตถ์ มีปรัชญา คือ จัดการศึกษา ระดับอุดมศึกษา สาขามนุษยศาสตร์และสังคมศาสตร์ เพื่อตอบสนองความต้องการของท้องถิ่น ในการบริหารจัดการโปรแกรมวิชาที่ผ่านมา พบว่ามีปัญหาหลายด้าน ได้แก่ ด้านการบริหารจัดการ ด้านการประสานความร่วมมือของบุคลากรในระดับหลักสูตรและโปรแกรมวิชา และด้านการใช้ทรัพยากรร่วมกัน เนื่องจากรูปแบบการบริหารจัดการระบบโปรแกรมวิชาไม่สอดคล้องกับบริบทและสถานะปัจจุบัน ทำให้การดำเนินงานไม่บรรลุตามวัตถุประสงค์เท่าที่ควร ดังนั้นเพื่อให้การบริหารหลักสูตร ในระดับโปรแกรมวิชาเกิดความคล่องตัว มีประสิทธิภาพและประสิทธิผลสูงสุด มหาวิทยาลัยจึงปรับปรุงโครงสร้างโปรแกรมวิชาใหม่เป็นระบบภาควิชา โดยรวมหลักสูตรที่มีศาสตร์เดียวกันและใกล้เคียงกันมาจัดตั้งเป็นภาควิชา เพื่อเกิดประสิทธิภาพและคล่องตัว

ในการบริหารจัดการอันจะส่งผลให้ระบบการจัดการศึกษาเป็นไปตามปรัชญาและพันธกิจของมหาวิทยาลัย และที่สำคัญมีความสอดคล้องกับพระราชบัญญัติการศึกษาแห่งชาติ พ.ศ.2542 ดังที่ได้กล่าวในเบื้องต้น

ภาควิชาศิลปกรรมศาสตร์ จัดตั้งขึ้นเมื่อ พ.ศ. 2553 ประกอบด้วยหลักสูตรจำนวน 3 หลักสูตร ได้แก่ หลักสูตรสาขาวิชาศิลปกรรม หลักสูตรสาขาวิชาดนตรีสากล และหลักสูตรสาขาวิชาดนตรีไทย มีพันธกิจหลักในการจัดการศึกษา การวิจัย การบริการวิชาการ และการทำนุบำรุงศิลปวัฒนธรรม ใช้กระบวนการ PDCA (Plan-Do-Check-Act) ในการบริหารจัดการและดำเนินงานตามพันธกิจ โดยมุ่งเน้นให้บัณฑิตมีความเป็นเลิศทั้งด้านความรู้ และทักษะความสามารถด้านศิลปกรรม ดนตรีสากล และดนตรีไทย มีทัศนคติ ความคิดสร้างสรรค์ มีคุณธรรมและจริยธรรม

## 2. ปรัชญา วิสัยทัศน์ พันธกิจ เป้าประสงค์

### ปรัชญาของภาควิชา

ผลิตบัณฑิตระดับปริญญาตรีให้มีความรู้ ทักษะและความสามารถ ด้านศิลปกรรม ดนตรีสากล และดนตรีไทย มีทัศนคติ ความคิดสร้างสรรค์ มีคุณธรรม และจริยธรรม เพื่อพัฒนาสังคมและประเทศชาติ

### วิสัยทัศน์ของภาควิชา

ภาควิชามีจุดเน้นในการผลิตบัณฑิตทางด้านศิลปกรรม ดนตรีสากล และดนตรีไทย ที่มีคุณภาพ มีทักษะการใช้เทคโนโลยีสมัยใหม่ สร้างสรรค์ผลงานและวิจัยในศาสตร์แห่งศิลป์และศิลปวัฒนธรรม ท้องถิ่น บริการวิชาการที่เน้นด้านวิชาการและปฏิบัติแก่สังคมท้องถิ่นเพื่อนำไปพัฒนาอาชีพ ทำนุบำรุงศิลปวัฒนธรรมที่เน้นให้สังคมท้องถิ่นได้ตระหนักคุณค่าภูมิปัญญาของบรรพชนที่สร้างสมมายาวนานจนเป็นเอกลักษณ์ของตนเอง

### พันธกิจของภาควิชา

1. จัดการศึกษาระดับปริญญาตรีสาขาวิชาศิลปกรรม ดนตรีสากล และดนตรีไทย โดยเน้นผลิตบัณฑิตที่มีคุณภาพด้านวิชาการและทักษะ สามารถประยุกต์ใช้เทคโนโลยีสมัยใหม่เพื่อตอบสนองความต้องการของท้องถิ่นและประเทศชาติ
2. พัฒนางานวิจัยและงานสร้างสรรค์ นำผลการวิจัยและงานสร้างสรรค์มาใช้พัฒนาในการจัดการเรียนการสอน ท้องถิ่น และประเทศชาติ
3. บริการวิชาการด้านศิลปกรรม ดนตรีสากล และดนตรีไทย เพื่อเผยแพร่องค์ความรู้ในการพัฒนาการเรียนการสอน รวมทั้งพัฒนาชุมชนและท้องถิ่น
4. ดำเนินงานด้านทำนุบำรุงศิลปวัฒนธรรมที่ดั่งงามของท้องถิ่น และประเทศชาติ

### จุดมุ่งหมายของภาควิชา

ภาควิชาศิลปกรรมศาสตร์มุ่งพัฒนาบัณฑิตที่มีคุณภาพเพื่อเป็นกำลังในการพัฒนาท้องถิ่น ประเทศชาติ และมีส่วนร่วมพัฒนาประเทศกลุ่มอาเซียนอย่างเต็มศักยภาพ

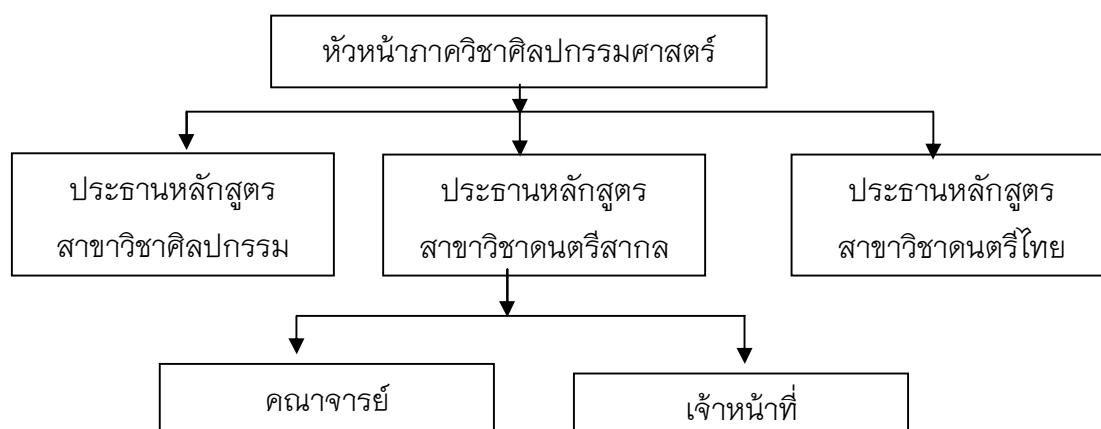
### ยุทธศาสตร์ของภาควิชา

บริหารจัดการและพัฒนาภาควิชาศิลปกรรมศาสตร์เพื่อดำเนินงานตามพันธกิจด้านการจัดการศึกษา การวิจัย การบริการวิชาการ และการทำนุบำรุงศิลปวัฒนธรรมอย่างมีประสิทธิภาพ เกิดผลดี และสอดคล้องกับความต้องการของท้องถิ่น และประเทศชาติอย่างยั่งยืน

### วัตถุประสงค์ของภาควิชา

1. เพื่อผลิตบัณฑิตที่มีความรู้ ทักษะ และประสบการณ์ สามารถประกอบอาชีพหรือเป็นผู้ประกอบการด้านศิลปกรรม ดนตรีสากล และดนตรีไทย ได้อย่างมีประสิทธิภาพ
2. เพื่อพัฒนางานวิจัยและงานสร้างสรรค์ นำองค์ความรู้มาใช้ในการเรียนการสอนและการบริการวิชาการ
3. เพื่อบริการวิชาการด้านศิลปกรรม ดนตรีสากล และดนตรีไทย เผยแพร่องค์ความรู้ในกระบวนการเรียนการสอน การพัฒนาชุมชนและท้องถิ่น
4. เพื่อดำเนินงานด้านทำนุบำรุงศิลปวัฒนธรรมที่สั่งงามของท้องถิ่น และประเทศชาติ

### 3. โครงสร้างองค์กร คณะกรรมการประจำของภาควิชาศิลปกรรมศาสตร์



#### 4. ข้อมูลบุคลากร

1. หลักสูตรสาขาวิชาศิลปกรรม (หลักสูตร TQF และ หลักสูตร พ.ศ. 2548)

| ลำดับ      | รายชื่อ                     | คุณวุฒิ<br>(วุฒิการศึกษา)                                               | สถานภาพ              | จำนวน<br>อาจารย์<br>ประจำ<br>ทั้งหมด | อาจารย์<br>ประจำที่<br>ปฏิบัติ<br>งานจริง* |
|------------|-----------------------------|-------------------------------------------------------------------------|----------------------|--------------------------------------|--------------------------------------------|
| 1.         | อ.จันทิมา ปกครอง            | ค.ม.(ศิลปศึกษา)<br>ศ.บ.(ออกแบบผลิตภัณฑ์)                                | อาจารย์<br>ประจำ     | 1                                    | 1                                          |
| 2.         | อ.จาทูรันต์<br>จริยารัตนกุล | ศศ.ม.<br>(ทัศนศิลป์(จิตรกรรม))<br>ศศ.บ.(ศิลปกรรม)                       | อาจารย์<br>ประจำ     | 1                                    | 1                                          |
| 3.         | อ.ณัฐวุฒิ ชันโพธิ์น้อย      | ศศ.ม.<br>(ทัศนศิลป์(จิตรกรรม))<br>ศศ.บ.(ทัศนศิลป์)                      | อาจารย์<br>ประจำ     | 1                                    | 1                                          |
| 4.         | อ.วีระพันธ์ ใจสุบรรณ        | ศศ.ม.<br>(การวิจัยและพัฒนาท้องถิ่น)<br>ศ.บ.(ประยุกต์ศิลป์)              | อาจารย์<br>ข้าราชการ | 1                                    | 1                                          |
| 5.         | อ.อนุตรา เฉ็ดเจิม           | ค.ม.(เทคโนโลยีอุตสาหกรรม<br>(เซรามิกส์) )<br>วท.บ. (เทคโนโลยีเซรามิกส์) | อาจารย์<br>ข้าราชการ | 1                                    | 1                                          |
| 6.         | อ.อภิรักษ์ ปานเพชร          | ศศ.ม.<br>(สื่อศิลปะและ<br>การออกแบบสื่อ)<br>ศศ.บ.(ออกแบบนิเทศศิลป์)     | อาจารย์<br>ประจำ     | 1                                    | 1                                          |
| 7.         | อ.วรวุฒิ ทาแก้ว             | ศศ.บ.(ออกแบบนิเทศศิลป์)                                                 | อาจารย์<br>ประจำ     | 1                                    | 1                                          |
| 8.         | อ.สิโรตม์ ทองสม             | ศศ.บ.(ออกแบบผลิตภัณฑ์)                                                  | อาจารย์<br>ข้าราชการ | 1                                    | 1                                          |
| <b>รวม</b> |                             |                                                                         |                      | <b>8</b>                             | <b>8</b>                                   |

\* อาจารย์ปฏิบัติงานจริง : อาจารย์ปฏิบัติงาน 6 เดือนไม่ถึง 9 เดือน นับเป็น 0.5 คน อาจารย์ที่  
ปฏิบัติงานจริง 9 เดือนขึ้นไป นับ 1 คน

## 2. หลักสูตรสาขาวิชาดนตรีสากล (หลักสูตร TQF และ หลักสูตร พ.ศ. 2548)

| ลำดับ      | รายชื่อ                      | คุณวุฒิ<br>(วุฒิการศึกษา)                                                           | สถานภาพ              | จำนวน<br>อาจารย์<br>ประจำ<br>ทั้งหมด | อาจารย์ประจำ<br>ที่ปฏิบัติ<br>งานจริง* |
|------------|------------------------------|-------------------------------------------------------------------------------------|----------------------|--------------------------------------|----------------------------------------|
| 1.         | ผศ.ดร.สมบัติ<br>เวชกามา      | ศศ.ด.รัฐประศาสนศาสตร์<br>กศ.ม.การบริหารการศึกษา<br>ค.บ. ดนตรีศึกษา (ดนตรี<br>ศึกษา) | อาจารย์<br>ข้าราชการ | 1                                    | 1                                      |
| 2.         | อ.กันต์ อีสมนีย์             | ศศ.ม.(ดนตรีวิทยา)<br>ศศ.บ. (ดุริยางคศาสตร์)                                         | อาจารย์<br>ประจำ     | 1                                    | 1                                      |
| 3.         | อ.บุญลอย จันทร์ทอง           | ศป.ม.มนุษยดุริยางควิทยา<br>ค.บ. ดนตรีศึกษา                                          | อาจารย์<br>ประจำ     | 1                                    | 1                                      |
| 4.         | อ.พันธุ์เอก ใจหลวง           | ค.ม. ดนตรีศึกษา<br>ค.บ. ดนตรีศึกษา                                                  | อาจารย์<br>ประจำ     | 1                                    | 1                                      |
| 5.         | อ.รวมพล บุญตัน               | ศศ.ม.(ดนตรีวิทยา)<br>ค.บ.ดนตรีศึกษา<br>(ดนตรีไทย-สากล)                              | อาจารย์<br>ประจำ     | 1                                    | 1                                      |
| 6.         | อ. อมรัตน์<br>กานต์ธัญลักษณ์ | ศศ.ม.(ดนตรีวิทยา)<br>ศศ.บ. (ดนตรี)                                                  | อาจารย์<br>ประจำ     | 1                                    | 1                                      |
| 7          | อ.ธีรราช ทองกลาง             | ศศ.บ.ดนตรีสากล                                                                      | ประจำ                | 1                                    | 1                                      |
| <b>รวม</b> |                              |                                                                                     |                      | <b>7</b>                             | <b>7</b>                               |

\* อาจารย์ปฏิบัติงานจริง : อาจารย์ปฏิบัติงาน 6 เดือนไม่ถึง 9 เดือน นับเป็น 0.5 คน อาจารย์ที่ปฏิบัติงานจริง 9 เดือนขึ้นไป นับ 1 คน



## 3. หลักสูตรสาขาวิชาดนตรีไทย (หลักสูตร TQF)

| ลำดับ      | รายชื่อ                  | คุณวุฒิ<br>(วุฒิการศึกษา)                                                                     | สถานภาพ              | จำนวน<br>อาจารย์<br>ประจำ<br>ทั้งหมด | อาจารย์ประจำ<br>ที่ปฏิบัติ<br>งานจริง* |
|------------|--------------------------|-----------------------------------------------------------------------------------------------|----------------------|--------------------------------------|----------------------------------------|
| 1.         | อ.ดร.อำนาจ<br>บุญอนนท์   | ปร.ต. (การศึกษาเพื่อการ<br>พัฒนาท้องถิ่น)<br>ศศ.ม.ดนตรีวิทยา<br>ค.บ.ดนตรีศึกษา (ดนตรี<br>ไทย) | อาจารย์<br>ข้าราชการ | 1                                    | 1                                      |
| 2.         | อ.ณัฐพงศ์ ปั่นดอน<br>ตอง | ศป.ม.(มานุษยวิทยาคีวิทยา)<br>กศ.บ.(ดุริยางคศาสตร์ไทย)                                         | อาจารย์<br>ประจำ     | 1                                    | 1                                      |
| 3.         | อ.ประยงค์ รื่นณรงค์      | ศป.ม.(มานุษยวิทยาคีวิทยา)<br>ค.บ.ดนตรีศึกษา<br>(ดนตรีไทย)                                     | อาจารย์<br>ประจำ     | 1                                    | 1                                      |
| 4.         | อ.วัชระ<br>แดงเทศ        | ศศ.ม.ดุริยางค์ไทย<br>ค.บ.ดนตรีศึกษา (ดนตรี<br>ไทย-สากล)                                       | อาจารย์<br>ประจำ     | 1                                    | 1                                      |
| 5.         | อ.อรรณวดี แสงทอง         | ค.ม.ดนตรี(ดนตรีศึกษา)<br>ศศ.บ.(ดนตรีไทย)                                                      | อาจารย์<br>ประจำ     | 1                                    | 1                                      |
| <b>รวม</b> |                          |                                                                                               |                      | <b>5</b>                             | <b>5</b>                               |

\* อาจารย์ปฏิบัติงานจริง : อาจารย์ปฏิบัติงาน 6 เดือนไม่ถึง 9 เดือน นับเป็น 0.5 คน อาจารย์ที่  
ปฏิบัติงานจริง 9 เดือนขึ้นไป นับ 1 คน

## 5. ข้อมูลสรุปวุฒิการศึกษา ของอาจารย์ในหลักสูตร

| สาขาวิชา                                 | วุฒิการศึกษา |           |           |           |
|------------------------------------------|--------------|-----------|-----------|-----------|
|                                          | ปริญญาตรี    | ปริญญาโท  | ปริญญาเอก | รวม       |
| 1. หลักสูตรสาขาวิชาศิลปกรรม (TQF, 2548)  | 2            | 6         | -         | 8         |
| 2. หลักสูตรสาขาวิชาดนตรีสากล (TQF, 2548) | 1            | 5         | 1         | 7         |
| 3. หลักสูตรสาขาวิชาดนตรีไทย (TQF)        | -            | 4         | 1         | 5         |
| <b>รวม</b>                               | <b>3</b>     | <b>15</b> | <b>2</b>  | <b>20</b> |

## 6. ข้อมูลสรุปตำแหน่งทางวิชาการของอาจารย์

| สาขาวิชา                         | ตำแหน่งทางวิชาการ |                    |                        |         |     |
|----------------------------------|-------------------|--------------------|------------------------|---------|-----|
|                                  | ศาสตราจารย์       | รอง<br>ศาสตราจารย์ | ผู้ช่วย<br>ศาสตราจารย์ | อาจารย์ | รวม |
| 1. หลักสูตรสาขาวิชา<br>ศิลปกรรม  | -                 | -                  | -                      | 8       | 8   |
| 2. หลักสูตรสาขาวิชา<br>ดนตรีสากล | -                 | -                  | 1                      | 6       | 7   |
| 3. หลักสูตรสาขาวิชา<br>ดนตรีไทย  | -                 | -                  | -                      | 5       | 5   |
| รวม                              |                   |                    | 1                      | 19      | 20  |

## 7. ข้อมูลวุฒิการศึกษาและตำแหน่งทางวิชาการ (ตัวบ่งชี้ที่ 2.13 การพัฒนาอาจารย์)

| รายการ                                                             | ภาควิชาศิลปกรรมศาสตร์ | รวม |
|--------------------------------------------------------------------|-----------------------|-----|
| อาจารย์ ที่ไม่มีตำแหน่งทางวิชาการ วุฒิปริญญาตรี (ค่าน้ำหนัก ๐)     | 3                     | 3   |
| อาจารย์ประจำ ที่ไม่มีตำแหน่งทางวิชาการ วุฒิปริญญาโท (ค่าน้ำหนัก ๒) | 15                    | 15  |
| อาจารย์ ที่ไม่มีตำแหน่งทางวิชาการ วุฒิปริญญาเอก (ค่าน้ำหนัก ๕)     | 1                     | 1   |
| อาจารย์ตำแหน่งผู้ช่วยศาสตราจารย์ วุฒิปริญญาตรี (ค่าน้ำหนัก ๑)      | -                     | -   |
| อาจารย์ตำแหน่งผู้ช่วยศาสตราจารย์ วุฒิปริญญาโท (ค่าน้ำหนัก ๓)       | -                     | -   |
| อาจารย์ตำแหน่งผู้ช่วยศาสตราจารย์ วุฒิปริญญาเอก (ค่าน้ำหนัก ๖)      | 1                     | 1   |
| อาจารย์ตำแหน่งรองศาสตราจารย์ วุฒิปริญญาตรี (ค่าน้ำหนัก ๓)          | -                     | -   |
| อาจารย์ตำแหน่งรองศาสตราจารย์ วุฒิปริญญาโท (ค่าน้ำหนัก ๕)           | -                     | -   |
| อาจารย์ตำแหน่งรองศาสตราจารย์ วุฒิปริญญาเอก (ค่าน้ำหนัก ๘)          | -                     | -   |
| อาจารย์ตำแหน่งศาสตราจารย์ วุฒิปริญญาตรี (ค่าน้ำหนัก ๖)             | -                     | -   |
| อาจารย์ตำแหน่งศาสตราจารย์ วุฒิปริญญาโท (ค่าน้ำหนัก ๘)              | -                     | -   |
| อาจารย์ตำแหน่งศาสตราจารย์ วุฒิปริญญาเอก (ค่าน้ำหนัก ๑๐)            | -                     | -   |
| รวม                                                                | 20                    | 20  |

## 8. ข้อมูลบุคลากรสายสนับสนุน

| ลำดับ | ชื่อ - สกุล         | ตำแหน่ง                         |
|-------|---------------------|---------------------------------|
| 1     | นางวันเพ็ญ นน่อแก้ว | เจ้าหน้าที่ปฏิบัติการประจำอาคาร |
| 2     | นางเขมิกา ดาวัน     | เจ้าหน้าที่ปฏิบัติการประจำอาคาร |

## 9. ข้อมูลนักศึกษา

| สาขาวิชา                            | จำนวนนักศึกษา |             |             |             |             |            |
|-------------------------------------|---------------|-------------|-------------|-------------|-------------|------------|
|                                     | ชั้นปีที่ 1   | ชั้นปีที่ 2 | ชั้นปีที่ 3 | ชั้นปีที่ 4 | ชั้นปีที่ 5 | รวม        |
| <b>1. หลักสูตรสาขาวิชาศิลปกรรม</b>  |               |             |             |             |             |            |
| - ภาคปกติ                           | 10            | 21          | 23          | 17          | 8           | 79         |
| - ภาคพิเศษ                          | -             | -           | -           | -           | -           | -          |
| <b>2. หลักสูตรสาขาวิชาดนตรีสากล</b> |               |             |             |             |             |            |
| - ภาคปกติ                           | 16            | 13          | 18          | 13          | -           | 60         |
| - ภาคพิเศษ                          | -             | -           | -           | -           | -           | -          |
| <b>3. หลักสูตรสาขาวิชาดนตรีไทย</b>  |               |             |             |             |             |            |
| - ภาคปกติ                           | 10            | -           | 5           | 5           | 5           | 25         |
| - ภาคพิเศษ                          | -             | -           | -           | -           | -           | -          |
| <b>รวม</b>                          | <b>36</b>     | <b>34</b>   | <b>46</b>   | <b>35</b>   | <b>13</b>   | <b>164</b> |

## 9. สรุปผลการดำเนินงานตามผลการประเมินและแผนการพัฒนางานอันสืบเนื่องมาจากการประเมินคุณภาพการศึกษา

| ตัวบ่งชี้ | ผลการดำเนินงานปี 2554/ คະແນນ | แผนการพัฒนา                                                                                                                                                                                                                                                                                                                                     | ผลการดำเนินการจาก แผนพัฒนา                                                                                                                                                                                                                                                                                                             | ผลการดำเนินงาน ปี 2555/ คະແນນ |
|-----------|------------------------------|-------------------------------------------------------------------------------------------------------------------------------------------------------------------------------------------------------------------------------------------------------------------------------------------------------------------------------------------------|----------------------------------------------------------------------------------------------------------------------------------------------------------------------------------------------------------------------------------------------------------------------------------------------------------------------------------------|-------------------------------|
| 1.4       | 5                            | งานวิจัยและงานสร้างสรรค์ไม่น้อยกว่า 15 เรื่อง                                                                                                                                                                                                                                                                                                   | งานวิจัยและงานสร้างสรรค์จำนวน 23 เรื่อง                                                                                                                                                                                                                                                                                                | 5                             |
| 2.1       | 5                            | ทุกหลักสูตรดำเนินการบริหารจัดการหลักสูตรให้เป็นไปตามเกณฑ์มาตรฐานหลักสูตรระดับอุดมศึกษาอย่างครบถ้วน                                                                                                                                                                                                                                              | ทุกหลักสูตรดำเนินการบริหารจัดการเป็นไปตามเกณฑ์มาตรฐานหลักสูตรระดับอุดมศึกษาอย่างครบถ้วน                                                                                                                                                                                                                                                | 5                             |
| 2.6       | 5                            | ทุกหลักสูตรจัดทำรายละเอียดแนวการสอนทุกรายวิชาก่อนเปิดภาคเรียนและทุกหลักสูตรจะต้องเน้น<br>1. ส่งเสริมทักษะการเรียนรู้ด้วยตนเองโดยเน้นฝึกทั้งในและนอกห้องเรียน<br>2. จัดการเรียนรู้ให้ผู้มีประสบการณ์หรือผู้ทรงคุณวุฒิเข้ามามีส่วนร่วมในกระบวนการสอน<br>3. จัดการเรียนรู้ที่พัฒนาจากการวิจัยหรือจากกระบวนการจัดการความรู้เพื่อพัฒนาการเรียนการสอน | ทุกหลักสูตรดำเนินการจัดทำรายละเอียดแนวการสอนครบทุกรายวิชาก่อนเปิดภาคเรียนทุกรายวิชาโดยดำเนินการ<br>1. ส่งเสริมทักษะการเรียนรู้ด้วยตนเองโดยเน้นฝึกทั้งในและนอกห้องเรียน<br>2. จัดการเรียนรู้ให้ผู้ทรงคุณวุฒิเข้ามามีส่วนร่วมในกระบวนการสอน<br>3. จัดการเรียนรู้ที่พัฒนาจากการวิจัยหรือจากกระบวนการจัดการความรู้เพื่อพัฒนาการเรียนการสอน | 5                             |

| ตัวบ่งชี้ | ผลการดำเนินงานปี 2554/คะแนน | แผนการพัฒนา                                                                                                                                                                   | ผลการดำเนินการจากแผนพัฒนา                                                                                                                                                                      | ผลการดำเนินงานปี 2555/คะแนน |
|-----------|-----------------------------|-------------------------------------------------------------------------------------------------------------------------------------------------------------------------------|------------------------------------------------------------------------------------------------------------------------------------------------------------------------------------------------|-----------------------------|
| 2.7       | 5                           | ส่งเสริมให้นักศึกษานำเสนอผลงานทางวิชาการและวิชาชีพ ระหว่างสถาบันและในระดับชาติ                                                                                                | นักศึกษาของภาควิชาได้รับเชิญเข้าร่วมและนำเสนอผลงานในระดับชาติ                                                                                                                                  | -                           |
| 2.8       | 5                           | กำหนดให้ทุกรายวิชาระบุพฤติกรรมด้านคุณธรรม จริยธรรม ไว้ในแนวการสอน จัดโครงการเสริมสร้างคุณธรรม จริยธรรมและสนับสนุนให้นักศึกษาเข้าร่วมกิจกรรมรวมทั้งแข่งขันด้านคุณธรรม จริยธรรม | ทุกหลักสูตรจัดทำแนวการสอนโดยระบุพฤติกรรมด้านคุณธรรม จริยธรรม ทุกรายวิชา ภาควิชาได้จัดโครงการเสริมสร้างคุณธรรม จริยธรรม และสนับสนุนให้นักศึกษาเข้าร่วมกิจกรรมรวมทั้งแข่งขันด้านคุณธรรม จริยธรรม | -                           |
| 2.9       | 5                           | สำรวจการมีงานทำของบัณฑิต ความพึงพอใจของผู้ใช้บัณฑิต                                                                                                                           | บัณฑิตได้กรอกข้อมูลการมีงานทำมากกว่าร้อยละ 70 และดำเนินการประเมินความพึงพอใจของผู้ใช้บัณฑิต                                                                                                    | 5                           |
| 3.1       | 5                           | จัดบริการให้คำปรึกษาทางวิชาการ และแนะแนวการใช้ชีวิตแก่นักศึกษา จัดบริการข้อมูลข่าวสารและจัดโครงการพัฒนาประสบการณ์ในวิชาชีพที่เป็นประโยชน์ต่อนักศึกษา                          | ภาควิชาดำเนินการจัดบริการให้คำปรึกษาทางวิชาการและแนะแนวการใช้ชีวิตแก่นักศึกษา จัดบริการข้อมูลข่าวสารและจัดโครงการพัฒนาประสบการณ์ในวิชาชีพที่เป็นประโยชน์ต่อนักศึกษา                            | 5                           |
| 4.3       | 5                           | สนับสนุนให้คณาจารย์ขออนุมัติงานวิจัย และงานสร้างสรรค์จากภายในและภายนอกให้มากขึ้น                                                                                              | ภาควิชาได้ดำเนินการให้คณาจารย์ขออนุมัติงานวิจัยและงานสร้างสรรค์จากภายในและภายนอกรวมจำนวน 13 งาน เป็นเงิน 550,300 บาท                                                                           | -                           |
| 4.4       | 5                           | สนับสนุนอาจารย์ให้ส่งผลงานวิจัย และงานสร้างสรรค์ไปเผยแพร่ ทั้งภายใน ภายนอกและตีพิมพ์ผลงานให้มากขึ้น                                                                           | อาจารย์ส่งผลงานวิจัยและงานสร้างสรรค์ไปเผยแพร่ ทั้งภายใน ภายนอก และตีพิมพ์ผลงาน จำนวน 15 ชิ้นงาน                                                                                                | -                           |
| 4.5       | 5                           | สนับสนุนอาจารย์ให้ส่งผลงานวิจัย และงานสร้างสรรค์ไปเผยแพร่ และใช้ประโยชน์ ทั้งภายใน ภายนอก ให้มากขึ้น                                                                          | อาจารย์ส่งผลงานวิจัยและงานสร้างสรรค์ไปเผยแพร่ และใช้ประโยชน์ ทั้งภายใน ภายนอก จำนวน 7 ชิ้นงาน                                                                                                  | -                           |
| 4.6       | 3.5                         | สนับสนุนให้อาจารย์ทำผลงานวิชาการ บทความวิชาการ บทความวิจัย ไปตีพิมพ์เผยแพร่ ให้มากขึ้น                                                                                        | อาจารย์ทำผลงานวิชาการ บทความวิชาการ บทความวิจัย ไปตีพิมพ์เผยแพร่ จำนวน 5 ชิ้นงาน                                                                                                               | -                           |

| ตัวบ่งชี้   | ผลการดำเนินงานปี 2554/คะแนน | แผนการพัฒนา                                                                                                                                             | ผลการดำเนินการจากแผนพัฒนา                                                                                                                                                      | ผลการดำเนินงานปี 2555/คะแนน |
|-------------|-----------------------------|---------------------------------------------------------------------------------------------------------------------------------------------------------|--------------------------------------------------------------------------------------------------------------------------------------------------------------------------------|-----------------------------|
| 5.1         | 5                           | จัดทำโครงการบริการวิชาการแก่สังคมที่เน้นบูรณาการกับงานวิจัยและการเรียนการสอน                                                                            | ดำเนินงานจัดทำโครงการบริการวิชาการแก่สังคมที่เน้นบูรณาการกับงานวิจัยและการเรียนการสอน นำผลการประเมินมาปรับปรุงและเสนอแนะ โดยกำหนดให้อย่างน้อย 1 หลักสูตร ดำเนินการจัดทำโครงการ | 5                           |
| 5.2         | 5                           | สำรวจความต้องการของชุมชน หรือภาครัฐ หรือภาคเอกชน หรือหน่วยงานวิชาชีพ เพื่อประกอบการกำหนดทิศทางและการจัดทำแผนการบริการทางวิชาการตามจุดเน้นของมหาวิทยาลัย | สำรวจความต้องการบริการวิชาการเพื่อกำหนดเป้าประสงค์และจัดทำโครงการบริการทางวิชาการตามจุดเน้นของมหาวิทยาลัยและคณะ โดยกำหนดให้อย่างน้อย 1 หลักสูตร ดำเนินการจัดทำโครงการ          | 5                           |
| คะแนนเฉลี่ย | 4.65                        |                                                                                                                                                         |                                                                                                                                                                                | 5                           |

## บทที่ 2

### ผลการดำเนินงาน

#### องค์ประกอบที่ 1 ปรัชญา ปณิธาน วัตถุประสงค์ และแผนดำเนินการ

##### จุดแข็ง/แนวทางการเสริมจุดแข็งภาพรวมของภาควิชา

1. อาจารย์มีศักยภาพด้านวิชาชีพสูง เป็นที่ยอมรับของชุมชนและสังคม
2. หน่วยงานทั้งภายในและภายนอก ทั้งในระดับชุมชน จังหวัด ภูมิภาค และระดับประเทศ ติดต่อประสานให้อาจารย์และนักศึกษาเข้าร่วมกิจกรรมอยู่เสมอ
3. ภาควิชากำหนดให้ทุกรายวิชาจัดการเรียนการสอนที่เน้นทักษะวิชาชีพ
4. ภาควิชามีทรัพยากรในการสนับสนุนการเรียนการสอนทั้งภาคทฤษฎีและภาคปฏิบัติ ครอบคลุมทุกรายวิชา
5. ภาควิชาส่งเสริมและสนับสนุนให้อาจารย์และนักศึกษาแสดงผลงานในเวทีระดับท้องถิ่น ภูมิภาค ประเทศ และนานาชาติ

##### จุดที่ควรพัฒนา/แนวทางการพัฒนาภาพรวมของภาควิชา

1. งบประมาณสนับสนุนในการดำเนินกิจกรรมต่าง ๆ จากมหาวิทยาลัย
2. กำหนดภาระงานอาจารย์ทุกคนให้สอนและวิจัยควบคู่กัน
3. พัฒนานักศึกษาให้มีความเป็นทั้งด้านวิชาการและทักษะวิชาชีพ โดยสนับสนุนให้นักศึกษา เข้าประกวดแข่งขัน และนำเสนอผลงานในเวทีระดับท้องถิ่น ระดับภูมิภาค ระดับชาติและระดับนานาชาติ
4. กำหนดให้นักศึกษาทำศิลปนิพนธ์ ดนตรีนิพนธ์อย่างมีคุณภาพ
5. ส่งเสริมและสนับสนุนให้นักศึกษาทำงานวิจัยและผลิตงานสร้างสรรค์ เพื่อเผยแพร่และจดสิทธิบัตร

##### แนวปฏิบัติที่ดี/นวัตกรรม

1. นักศึกษาได้รับโอกาสและฝึกประสบการณ์จากการจัดกิจกรรมนอกชั้นเรียน
2. ภาควิชาสนับสนุนให้อาจารย์เผยแพร่ผลงานวิจัยและงานสร้างสรรค์ โดยตีพิมพ์เผยแพร่ จดทะเบียนทรัพย์สินทางปัญญาหรือสิทธิบัตร และนำไปใช้ประโยชน์ทั้งในระดับชาติและนานาชาติต่อจำนวน อาจารย์ประจำ
3. ภาควิชาส่งเสริมและสนับสนุนด้านเทคโนโลยีในการจัดการเรียนการสอน

ตัวบ่งชี้ที่ 1.4 : งานวิจัยหรืองานสร้างสรรค์บนพื้นฐานภูมิปัญญาท้องถิ่นหรือเพื่อท้องถิ่น (มรอ.)

ชนิดของตัวบ่งชี้ : ผลลัพธ์

ข้อมูลที่ใช้ : ปีการศึกษา

วิธีการคำนวณ

$$\frac{\text{ผลรวมของโครงการวิจัยหรืองานสร้างสรรค์บนพื้นฐานของภูมิปัญญาท้องถิ่นหรือเพื่อท้องถิ่น}}{\text{อาจารย์ประจำและนักวิจัยประจำทั้งหมด}} \times 100$$

เกณฑ์การประเมิน

ใช้บัญญัติไตรยางค์เทียบ กำหนดร้อยละ 30 เท่ากับ 5 คะแนน

ผลการดำเนินงาน

|                                                                             | หน่วย  | ตอ             | กก             |
|-----------------------------------------------------------------------------|--------|----------------|----------------|
| โครงการวิจัยหรืองานสร้างสรรค์บนพื้นฐานของภูมิปัญญาท้องถิ่นหรือเพื่อท้องถิ่น | เรื่อง | 25             |                |
| จำนวนอาจารย์ประจำและนักวิจัยประจำทั้งหมด                                    | คน     | 20             |                |
| ร้อยละงานวิจัยเพื่อท้องถิ่น ต่อจำนวนอาจารย์ประจำ                            | ร้อยละ | <b>125</b>     | <b>#DIV/0!</b> |
| <b>การคำนวณคะแนน</b>                                                        |        |                |                |
| ผลการดำเนินงานของหน่วยงาน                                                   |        | 125            | #DIV/0!        |
| ค่าคะแนนเต็ม 5                                                              |        | 30             | 30             |
| ผลคะแนนหน่วยงาน                                                             |        | <b>20.8333</b> | <b>#DIV/0!</b> |

|                    |                        |
|--------------------|------------------------|
| ผลประเมินปีที่แล้ว | ร้อยละ 125 คะแนน 20.83 |
| เป้าหมายปีนี้      | คะแนน 5                |
| เป้าหมายปีต่อไป    | คะแนน 5                |

ผลการประเมินตนเอง

|                |                   |               |
|----------------|-------------------|---------------|
| ผลการดำเนินการ | คะแนนประเมินตนเอง | บรรลุเป้าหมาย |
| คะแนน 5        | คะแนน 5           | บรรลุ         |

### แนวทางในการพัฒนาในปีต่อไป

1. สนับสนุนให้อาจารย์ขอรับการสนับสนุนเงินทุนวิจัยและงานสร้างสรรค์บนพื้นฐานภูมิปัญญาท้องถิ่นหรือเพื่อท้องถิ่น จังหวัดอุดรดิตถ์ จังหวัดแพร่ จังหวัดน่าน จังหวัดสุโขทัย และจังหวัดพิษณุโลก จากมหาวิทยาลัยและแหล่งทุนวิจัยภายนอกให้มากขึ้น
2. สนับสนุนให้อาจารย์ประสานร่วมมือกับหน่วยงานภายนอกในท้องถิ่นทั้งภาคเอกชนและภาครัฐบาล เพื่อสร้างเครือข่ายการพัฒนาโจทย์วิจัยและงานสร้างสรรค์ รวมทั้งสนับสนุนเงินทุนการวิจัยและงานสร้างสรรค์
3. สนับสนุนให้อาจารย์นำผลงานวิจัยและงานสร้างสรรค์บนพื้นฐานภูมิปัญญาท้องถิ่นหรือเพื่อท้องถิ่น จดทะเบียนทรัพย์สินทางปัญญาหรือสิทธิบัตร ให้มากขึ้น

### งานวิจัยหรืองานสร้างสรรค์บนพื้นฐานภูมิปัญญาท้องถิ่นหรือเพื่อท้องถิ่น

| ลำดับ | งานวิจัย                                       | ผู้วิจัย                | วันเดือนปีที่แล้วเสร็จ |
|-------|------------------------------------------------|-------------------------|------------------------|
| 1     | เพลงสุรินทรทราหู 3 ชั้น ทางเดี่ยวซอด้วง        | ดร. อำนาจ บุญอนันท์     | พฤศจิกายน 55           |
| 2     | เพลงสุรินทรทราหู 3 ชั้น ทางเดี่ยวซิมสาย        | ดร. อำนาจ บุญอนันท์     | พฤศจิกายน 55           |
| 3     | เพลงนกขมิ้น 3 ชั้น ทางเดี่ยวซอด้วง             | ดร. อำนาจ บุญอนันท์     | พฤศจิกายน 55           |
| 4     | เพลงนกขมิ้น 3 ชั้น ทางเดี่ยวซอู้               | ดร. อำนาจ บุญอนันท์     | พฤศจิกายน 55           |
| 5     | เพลงนกขมิ้น 3 ชั้น ทางเดี่ยวซิมสาย             | ดร. อำนาจ บุญอนันท์     | พฤศจิกายน 55           |
| 6     | เพลงนกขมิ้น 3 ชั้น ทางเดี่ยวซอขลุ่ยเพียงออ     | นายณัฐพงศ์ ปันดอนตอง    | พฤศจิกายน 55           |
| 7     | เพลงสุรินทรทราหู 3 ชั้น ทางเดี่ยวจระเข้        | นางสาวอริยวดี แสงทอง    | พฤศจิกายน 55           |
| 8     | เพลงเรีงระบำดอกแก้วบาน เถา                     | นางสาวอริยวดี แสงทอง    | พฤศจิกายน 55           |
| 9     | เพลงสุรินทรทราหู 3 ชั้น ทางเดี่ยวระนาดเอก      | นายประยงค์ รื่นณรงค์    | พฤศจิกายน 55           |
| 10    | เพลงสุรินทรทราหู 3 ชั้น ทางเดี่ยวระนาดทุ้ม     | นายประยงค์ รื่นณรงค์    | พฤศจิกายน 55           |
| 11    | เพลงสุรินทรทราหู 3 ชั้น ทางเดี่ยวฆ้องวงเล็ก    | นายประยงค์ รื่นณรงค์    | พฤศจิกายน 55           |
| 12    | เพลงประตูลู่หลวงพระบาง                         | นายพันธุเอก ไจหลวง      | ธันวาคม 55             |
| 13    | เพลงบ้านเวียงแคนฝัน                            | นายพันธุเอก ไจหลวง      | ธันวาคม 55             |
| 14    | เพลงโรงเรียนบ้านเหล่า จ.แพร่                   | นายพันธุเอก ไจหลวง      | ธันวาคม 55             |
| 15    | เพลงโรงเรียนบ้านวังหลวง จ.แพร่                 | นายพันธุเอก ไจหลวง      | ธันวาคม 55             |
| 16    | เพลงโรงเรียนแม่หลาย จ.แพร่                     | นายพันธุเอก ไจหลวง      | ธันวาคม 55             |
| 17    | เครื่องปั้นดินเผา แมว                          | นางสาวอนุดรา เถิดเจิม   | ธันวาคม 55             |
| 18    | เครื่องปั้นดินเผา จานใบใหญ่                    | นางสาวอนุดรา เถิดเจิม   | ธันวาคม 55             |
| 19    | โอบอ้อมกอดไออุ่นในอกแม่                        | นายวีระพันธ์ ใจสุบรรณ   | ธันวาคม 55             |
| 20    | ลมหายใจครั้งสุดท้าย หมายเลข 5                  | นายณัฐวุฒิ ชันโพธิ์น้อย | ธันวาคม 55             |
| 21    | วิถีแห่งข้าวสู่การสร้างสรรคจิตรกรรมไทยร่วมสมัย | นายวรวิทย์ ทาแก้ว       | ธันวาคม 55             |



|            |                                     |                 |            |
|------------|-------------------------------------|-----------------|------------|
| 22         | Space shape form on rice thai4/2012 | นายวรุฒิ ทาแก้ว | ธันวาคม 55 |
| 23         | Way of life to creative             | นายวรุฒิ ทาแก้ว | ธันวาคม 55 |
| 24         | ชื่อเหมือน                          | นายวรุฒิ ทาแก้ว | ธันวาคม55  |
| 25         | งานวิจัย เรื่อง วิถีแห่งข้าว        | นายวรุฒิ ทาแก้ว | ธันวาคม 55 |
| <b>รวม</b> | <b>25 ผลงาน</b>                     | <b>9 ท่าน</b>   |            |

ตัวบ่งชี้ที่ 2.1 : ระบบและกลไกการพัฒนาและบริหารหลักสูตร 2.1 .สกอ), ก.พ.ร.14

ชนิดของตัวบ่งชี้ : กระบวนการ

ข้อมูลที่ใช้ : ปีการศึกษา

เกณฑ์การประเมิน :

| คะแนน 1                 | คะแนน 2                 | คะแนน 3                 | คะแนน 4                 | คะแนน 5                 |
|-------------------------|-------------------------|-------------------------|-------------------------|-------------------------|
| มีการดำเนินการ<br>1 ข้อ | มีการดำเนินการ<br>2 ข้อ | มีการดำเนินการ<br>3 ข้อ | มีการดำเนินการ<br>4 ข้อ | มีการดำเนินการ<br>5 ข้อ |

### ผลการดำเนินการ

| กก | ต่อ | ข้อ | เกณฑ์การประเมิน                                                                                                                   | ผลการดำเนินงาน                                                                                                                                                                                                                                                                                                           | หลักฐาน                                                                                                                                                                                                                                                                                                                 |
|----|-----|-----|-----------------------------------------------------------------------------------------------------------------------------------|--------------------------------------------------------------------------------------------------------------------------------------------------------------------------------------------------------------------------------------------------------------------------------------------------------------------------|-------------------------------------------------------------------------------------------------------------------------------------------------------------------------------------------------------------------------------------------------------------------------------------------------------------------------|
|    | ✓   | 1   | มีระบบและกลไกการเปิดหลักสูตรใหม่และปรับปรุงหลักสูตรตามแนวทางปฏิบัติที่กำหนด โดยคณะกรรมการการอุดมศึกษา และดำเนินการตามระบบที่กำหนด | ภาควิชาดำเนินการเปิดหลักสูตรระดับปริญญาตรีใหม่ สาขา ศิลปกรรมศาสตร์ (ศศ.บ. 4 ปี) ในปีการศึกษา 2555 ตามเกณฑ์มาตรฐานคุณวุฒิ ระดับอุดมศึกษา (TOF) จำนวน 3 หลักสูตร คือ หลักสูตรสาขาวิชาศิลปกรรม หลักสูตรสาขาวิชาดนตรีสากล และหลักสูตรสาขาวิชาดนตรีไทย โดยดำเนินงานตามระเบียบ คำสั่ง และขั้นตอนการเปิดหลักสูตร ของมหาวิทยาลัย | 2.1-1(1) ประกาศระเบียบ คำสั่ง ขั้นตอนการเปิดหลักสูตร<br>2.1-1 (2) คู่มือการเสนอ หลักสูตร (ขั้นตอนการเปิดหลักสูตรใหม่)<br>2.1-1 (3) รายงานการประชุม คณะกรรมการบริหารภาควิชา วาระแจ้งเพื่อทราบ เรื่อง แจ้ง ประกาศ ดังกล่าว ให้ทุก หลักสูตรทราบ<br>2.1-1 (4) การดำเนินการเปิดหลักสูตร (หลักฐานจาก บกศ. ด้านการรับนักศึกษา) |
|    | ✓   | 2   | มีระบบและกลไกการปิดหลักสูตรตามแนวทางปฏิบัติที่กำหนดโดยคณะกรรมการการอุดมศึกษา และดำเนินการตามระบบที่กำหนด                          | ภาควิชาดำเนินการปิดหลักสูตรตามมาตรฐานหลักสูตร ระดับอุดมศึกษา พ.ศ. 2548 สาขาศิลปกรรมศาสตร์ (ศศ.บ. 4 ปี) จำนวน 2 หลักสูตร คือ หลักสูตรสาขาวิชาศิลปกรรม และหลักสูตรสาขาวิชาดนตรีสากล โดยดำเนินงานตาม ระเบียบ คำสั่ง และขั้นตอนการ ปิดหลักสูตร ของมหาวิทยาลัย                                                                | 2.1-2 (1) ประกาศระเบียบ คำสั่ง ขั้นตอนการเปิด หลักสูตร<br>2.1-2 (2) รายงานการประชุม คณะกรรมการบริหารภาควิชา วาระการแจ้งเพื่อทราบ เรื่อง การเปิดหลักสูตร TOF และ ปิดหลักสูตรเก่า พ.ศ.2548<br>2.1-2 (3) เอกสารเล่มหลักสูตร ศิลปกรรม ดนตรีสากล และ ดนตรีไทย                                                                |

|  |   |   |                                                                                                                                                                                                                                                                                                                                                                                                                                                                                                                                                 |                                                                                                                                                                                                                                                                                                                                                                                                                                                                                                                                                                                                                                                                                                                                                                                                                                                                                                                                                                               |                                                                                                                                                                                                                                                                                                                                                                                                                                                                                                                                                  |
|--|---|---|-------------------------------------------------------------------------------------------------------------------------------------------------------------------------------------------------------------------------------------------------------------------------------------------------------------------------------------------------------------------------------------------------------------------------------------------------------------------------------------------------------------------------------------------------|-------------------------------------------------------------------------------------------------------------------------------------------------------------------------------------------------------------------------------------------------------------------------------------------------------------------------------------------------------------------------------------------------------------------------------------------------------------------------------------------------------------------------------------------------------------------------------------------------------------------------------------------------------------------------------------------------------------------------------------------------------------------------------------------------------------------------------------------------------------------------------------------------------------------------------------------------------------------------------|--------------------------------------------------------------------------------------------------------------------------------------------------------------------------------------------------------------------------------------------------------------------------------------------------------------------------------------------------------------------------------------------------------------------------------------------------------------------------------------------------------------------------------------------------|
|  | ✓ | 3 | <p>ทุกหลักสูตรมีการดำเนินงานให้เป็นไปตามเกณฑ์มาตรฐานหลักสูตรระดับอุดมศึกษา และ กรอบมาตรฐานคุณวุฒิระดับอุดมศึกษาแห่งชาติ การดำเนินงานตามกรอบมาตรฐานคุณวุฒิระดับอุดมศึกษา แห่งชาติ หมายถึง ต้องมีการประเมินผลตาม "ตัวบ่งชี้ผลการดำเนินงานตามประกาศ มาตรฐานคุณวุฒิสาขาหรือสาขาวิชา เพื่อการประกันคุณภาพหลักสูตรและการเรียนการสอน" กรณีที่ หลักสูตรใดยังไม่มีประกาศ มาตรฐานคุณวุฒิสาขาหรือสาขาวิชา ให้ประเมินตามตัวบ่งชี้กลางที่กำหนดใน ภาคผนวก ก) สำหรับหลักสูตรสาขาวิชาชีพต้องได้รับการรับรองหลักสูตรจากสภาหรือองค์กรวิชาชีพที่เกี่ยวข้องด้วย</p> | <p>หลักสูตรศิลปกรรม หลักสูตรดนตรีสากล และหลักสูตรดนตรีไทย ทุกหลักสูตรดำเนินการจัดการศึกษาตามเกณฑ์มาตรฐานหลักสูตรระดับอุดมศึกษา ดังนี้</p> <p>1. หลักสูตรศิลปกรรม และหลักสูตรดนตรีสากล และตามเกณฑ์มาตรฐานหลักสูตร ระดับอุดมศึกษา พ.ศ. 2548 ซึ่งยังมีการเรียนการสอนอยู่ ได้ดำเนินการจัดทำแนวการสอนทุกรายวิชา ในภาคเรียนที่1-2/2555 และจัดทำรายงานผลการดำเนินงาน สมอ. 07 เสนอต่ คณะ ซึ่งประเด็นหลักประกอบด้วย การบริหารหลักสูตร ทรัพยากรประกอบการเรียนการสอน การสนับสนุนและการให้คำแนะนำแก่นักศึกษา และรายงานความพึงพอใจของผู้ใช้บัณฑิต</p> <p>2. หลักสูตรศิลปกรรมหลักสูตรดนตรีสากล และหลักสูตรดนตรีไทย ตามเกณฑ์มาตรฐานคุณวุฒิระดับอุดมศึกษาแห่งชาติ (TQF) ได้ดำเนินงานตามตัวบ่งชี้ตามประกาศ มาตรฐานวิชา โดยทุกรายวิชาดำเนินการตั้งแต่ การจัดทำ มคอ. 3 มคอ. 5 การทบทวนผลสัมฤทธิ์จากนักศึกษาไม่น้อยกว่าร้อยละ 25 ของจำนวนนักศึกษาที่เรียนในรายวิชาทั้งหมด และจัดทำรายงาน มคอ. 7 เสนอต่คณะ นอกจากนี้หลักสูตรสาขาวิชาดนตรีไทย (ศศ.บ.) ยังได้รับการรับรองจาก อคศ. ให้บัณฑิตที่จบ</p> | <p>2.1-3 (1) แนวการสอนทุกรายวิชาของหลักสูตรศิลปกรรมและหลักสูตรดนตรีสากล (พ.ศ. 2548) ภาคเรียนที่ 1-2/2555</p> <p>2.1-3 (2) มคอ. 3 และแนวการสอนประกอบ มคอ. 3 ทุกรายวิชา หลักสูตร (TQF) หลักสูตรศิลปกรรม หลักสูตรดนตรีสากล และหลักสูตรดนตรีไทย ภาคเรียนที่ 1-2/2555</p> <p>2.1-3 (3) รายงาน มคอ. 7 (หลักสูตรศิลปกรรม ดนตรีสากล และดนตรีไทย)</p> <p>2.1-3 (4) รายงาน สมอ. 07 (หลักสูตรศิลปกรรมและดนตรีสากล)</p> <p>2.1-3 (5) หนังสือรับรองจากสำนักงาน อคศ. เรื่อง รับรองวิชาชีพครู แก่บัณฑิตปริญญาศิลปศาสตรบัณฑิต หลักสูตรสาขาวิชาดนตรีไทย (TQF)</p> |
|--|---|---|-------------------------------------------------------------------------------------------------------------------------------------------------------------------------------------------------------------------------------------------------------------------------------------------------------------------------------------------------------------------------------------------------------------------------------------------------------------------------------------------------------------------------------------------------|-------------------------------------------------------------------------------------------------------------------------------------------------------------------------------------------------------------------------------------------------------------------------------------------------------------------------------------------------------------------------------------------------------------------------------------------------------------------------------------------------------------------------------------------------------------------------------------------------------------------------------------------------------------------------------------------------------------------------------------------------------------------------------------------------------------------------------------------------------------------------------------------------------------------------------------------------------------------------------|--------------------------------------------------------------------------------------------------------------------------------------------------------------------------------------------------------------------------------------------------------------------------------------------------------------------------------------------------------------------------------------------------------------------------------------------------------------------------------------------------------------------------------------------------|

|   |   |                                                                                                                                                                                                                                                                                                                                                                                                                                  |                                                                                                                                                                                                                                                                                                                                                                                                                                                                                                                                                                                                                                                                                                                   |                                                                                                                                                                                                                                                                                                                                                                                                                                                                                                                                                                                                                                                                                                                 |  |
|---|---|----------------------------------------------------------------------------------------------------------------------------------------------------------------------------------------------------------------------------------------------------------------------------------------------------------------------------------------------------------------------------------------------------------------------------------|-------------------------------------------------------------------------------------------------------------------------------------------------------------------------------------------------------------------------------------------------------------------------------------------------------------------------------------------------------------------------------------------------------------------------------------------------------------------------------------------------------------------------------------------------------------------------------------------------------------------------------------------------------------------------------------------------------------------|-----------------------------------------------------------------------------------------------------------------------------------------------------------------------------------------------------------------------------------------------------------------------------------------------------------------------------------------------------------------------------------------------------------------------------------------------------------------------------------------------------------------------------------------------------------------------------------------------------------------------------------------------------------------------------------------------------------------|--|
|   |   |                                                                                                                                                                                                                                                                                                                                                                                                                                  |                                                                                                                                                                                                                                                                                                                                                                                                                                                                                                                                                                                                                                                                                                                   | การศึกษา สามารถสอบบรรจุประกอบอาชีพครูได้ทุกสังกัด                                                                                                                                                                                                                                                                                                                                                                                                                                                                                                                                                                                                                                                               |  |
| ✓ | 4 | มีคณะกรรมการรับผิดชอบควบคุมกำกับให้มีการดำเนินการได้ครบถ้วนทั้งข้อ 1 ข้อ 2 และ ข้อ 3 ข้างต้นตลอดเวลาที่จัดการศึกษา และมีการประเมินหลักสูตรทุกหลักสูตร อย่างน้อยตามกรอบเวลาที่กำหนดในเกณฑ์มาตรฐานหลักสูตร ฯ กรณีหลักสูตรที่ดำเนินงานตามกรอบมาตรฐานคุณวุฒิระดับอุดมศึกษาแห่งชาติ จะต้องควบคุมกำกับให้การดำเนินงานตามตัวบ่งชี้ในข้อ 3 ผ่านเกณฑ์การประเมิน 5 ข้อแรก และอย่าง น้อยร้อยละ 80 ของตัวบ่งชี้ที่กำหนดในแต่ละปี ทุกหลักสูตร | ตามที่คณะได้แต่งตั้งคณะกรรมการบริหารภาควิชาศิลปกรรมศาสตร์ และคำสั่งแต่งตั้งคณะกรรมการประจำหลักสูตรศิลปกรรม ดนตรีสากล และดนตรีไทย ภาควิชาและทุกหลักสูตรได้มีการประชุมในการดำเนินงานของหลักสูตร เช่น หลักสูตรเดิม พ.ศ. 2548 หลักสูตรศิลปกรรมและหลักสูตรดนตรีสากล ให้ดำเนินการจัดทำแผนการสอนทุกรายวิชาในภาคเรียนที่ 1-2/2555 และให้ทุกหลักสูตรจัดทำรายงาน สมอ. 07 ในปลายปีการศึกษา เสนอต่อคณะเพื่อพิจารณา ส่วนหลักสูตรใหม่ (TQF) หลักสูตรศิลปกรรม หลักสูตรดนตรีสากล และหลักสูตรดนตรีไทย ดำเนินการจัดทำ มคอ. 3 แผนการสอน ประกอบ มคอ. 3 มคอ. 5 การทบทวนผลสัมฤทธิ์ ในภาคเรียนที่ 1-2/2555 และจัดทำรายงาน มคอ. 7 ในปลายปีการศึกษา 2555 โดยทุกหลักสูตรสามารถดำเนินงานตามตัวบ่งชี้ที่ทุกหลักสูตรกำหนด ไม่น้อยกว่าร้อยละ 80 | 2.1-4 (1) คำสั่งแต่งตั้งคณะกรรมการบริหารภาควิชาศิลปกรรมศาสตร์ และคำสั่งแต่งตั้งคณะกรรมการประจำหลักสูตรศิลปกรรม ดนตรีสากล และดนตรีไทย<br>2.1-4 (2) คำสั่งแต่งตั้งคณะกรรมการพัฒนาหลักสูตรใหม่ พ.ศ. 2555 หลักสูตรศิลปกรรม ดนตรีสากล และดนตรีไทย<br>2.1-4 (3) รายงานการประชุมคณะกรรมการหลักสูตรทุกหลักสูตร วาระการพิจารณา เรื่อง การดำเนินงานของหลักสูตรทุกหลักสูตร เช่น แผนการสอน มคอ. 3 มคอ. 5 และ มคอ. 7<br>2.1-4 (4) รายงานการประชุมคณะกรรมการบริหารภาควิชา วาระการพิจารณา เรื่อง การกำกับดูแลการดำเนินงานของหลักสูตรทุกหลักสูตร เช่น การพิจารณารายงาน สมอ. 07 ในระบบหลักสูตรเดิม พ.ศ. 2548 แผนการสอน มคอ. 3 มคอ. 5 การทบทวนผลสัมฤทธิ์ มคอ. 7 การประเมินผลการดำเนินงานตามตัวบ่งชี้ที่ต้องผ่านอย่างน้อยร้อยละ 80 |  |
| ✓ | 5 | มีคณะกรรมการรับผิดชอบควบคุมกำกับให้มีการดำเนินการได้ครบถ้วนทั้งข้อ 1 ข้อ 2 และ ข้อ 3 ข้างต้นตลอดเวลาที่จัดการศึกษา และมีการพัฒนาหลักสูตรทุกหลักสูตรตามผลการประเมินในข้อ 4กรณีหลักสูตรที่ดำเนินงานตามกรอบ                                                                                                                                                                                                                         | เมื่อหลักสูตรตามกรอบมาตรฐาน TQF หลักสูตรศิลปกรรม หลักสูตรดนตรีสากล และหลักสูตรดนตรีไทย ได้รับการรับรองจากสำนักงาน                                                                                                                                                                                                                                                                                                                                                                                                                                                                                                                                                                                                 | 2.1.5 (1) รายงานการประชุมคณะกรรมการประจำคณะ วาระการพิจารณา เรื่อง การเปิด-ปิดหลักสูตร ตามข้อ 1-2-3 การจัดทำหลักสูตรเข้าสู่                                                                                                                                                                                                                                                                                                                                                                                                                                                                                                                                                                                      |  |

|  |  |                                                                                                                                                          |                                                                                                                                                                                                                                                                                                                                                         |                                                                                                                                                                                                                                                                                  |
|--|--|----------------------------------------------------------------------------------------------------------------------------------------------------------|---------------------------------------------------------------------------------------------------------------------------------------------------------------------------------------------------------------------------------------------------------------------------------------------------------------------------------------------------------|----------------------------------------------------------------------------------------------------------------------------------------------------------------------------------------------------------------------------------------------------------------------------------|
|  |  | มาตรฐานคุณวุฒิระดับอุดมศึกษาแห่งชาติ จะตั้ง<br>องควบคุมกำกับให้การดำเนินงานตามตัวบ่งชี้<br>ในข้อ 3 ผ่านเกณฑ์การประเมินครบ ทุกตัวบ่งชี้<br>และทุกหลักสูตร | คณะกรรมการการอุดมศึกษา<br>(สกอ.) คณะกรรมการประจำ<br>คณะได้กำหนดให้ทุกหลักสูตรใน<br>ภาควิชา ดำเนินงานตามกรอบ<br>มาตรฐาน TQF อย่างมี<br>ประสิทธิภาพ โดยคณะกรรมการ<br>บริหารภาควิชาได้ประชุมเพื่อ<br>กำกับติดตามให้ทุกหลักสูตร<br>ดำเนินการบริหารหลักสูตรตาม<br>กรอบมาตรฐาน TQF โดย<br>พิจารณาให้ทุกหลักสูตร<br>ดำเนินงานผ่านตัวบ่งชี้<br>มากกว่าร้อยละ 80 | ระบบ TQF)<br>2.1-5 (2) รายงานการประชุม<br>คณะกรรมการประจำหลักสูตร<br>ทุกหลักสูตร วาระการ<br>พิจารณา เรื่อง การบริหาร<br>จัดการหลักสูตรตามระบบ<br>TQF<br>2.1-5 (3) รายงานการประชุม<br>คณะกรรมการบริหารภาควิชา<br>วาระการพิจารณา เรื่อง การ<br>บริหารจัดการหลักสูตรตาม<br>ระบบ TQF |
|--|--|----------------------------------------------------------------------------------------------------------------------------------------------------------|---------------------------------------------------------------------------------------------------------------------------------------------------------------------------------------------------------------------------------------------------------------------------------------------------------------------------------------------------------|----------------------------------------------------------------------------------------------------------------------------------------------------------------------------------------------------------------------------------------------------------------------------------|

|                    |                                           |
|--------------------|-------------------------------------------|
| ผลประเมินปีที่แล้ว | ดำเนินการ 5 ประเด็น ข้อที่ได้ 1-5 คะแนน 5 |
| เป้าหมายปีนี้      | 5 ข้อ                                     |
| เป้าหมายปีต่อไป    | 5 ข้อ                                     |

#### ผลการประเมินตนเอง

| ผลการดำเนินการ | คะแนนประเมินตนเอง | บรรลุเป้าหมาย |
|----------------|-------------------|---------------|
| 5 ข้อ          | 5 คะแนน           | บรรลุ         |

#### แนวทางในการพัฒนาในปีต่อไป

- พัฒนาและเปิดหลักสูตรใหม่ ตามเกณฑ์มาตรฐานหลักสูตรระดับอุดมศึกษากรอบ  
มาตรฐานคุณวุฒิระดับอุดมศึกษาแห่งชาติ จำนวน 3 หลักสูตร
- ทุกหลักสูตรดำเนินการให้เป็นไปตามเกณฑ์มาตรฐานหลักสูตรระดับอุดมศึกษากรอบ  
มาตรฐานคุณวุฒิระดับอุดมศึกษาแห่งชาติเพื่อประกันคุณภาพการศึกษา

ตัวบ่งชี้ที่ 2.6 : ระบบและกลไกการจัดการเรียนการสอน (สกอ. 2.6, ก.พ.ร.10, ก.พ.ร.13)

ชนิดของตัวบ่งชี้ : กระบวนการ

ข้อมูลที่ใช้ : ปีการศึกษา

เกณฑ์การประเมิน :

| คะแนน 1                 | คะแนน 2                        | คะแนน 3                        | คะแนน 4                 | คะแนน 5                 |
|-------------------------|--------------------------------|--------------------------------|-------------------------|-------------------------|
| มีการดำเนินการ<br>1 ข้อ | มีการดำเนินการ<br>2 หรือ 3 ข้อ | มีการดำเนินการ<br>4 หรือ 5 ข้อ | มีการดำเนินการ<br>6 ข้อ | มีการดำเนินการ 7<br>ข้อ |

### ผลการดำเนินการ

| กก | ต่อ | ข้อ | เกณฑ์การประเมิน                                                                     | ผลการดำเนินงาน                                                                                                                                                                                                                                          | หลักฐาน                                                                                                                                                                                                                                                                                                                                                                                                                                                                                                                                                  |
|----|-----|-----|-------------------------------------------------------------------------------------|---------------------------------------------------------------------------------------------------------------------------------------------------------------------------------------------------------------------------------------------------------|----------------------------------------------------------------------------------------------------------------------------------------------------------------------------------------------------------------------------------------------------------------------------------------------------------------------------------------------------------------------------------------------------------------------------------------------------------------------------------------------------------------------------------------------------------|
|    | ✓   | 1   | มีระบบและกลไกการประกันคุณภาพการจัดการเรียนการสอนที่เน้นผู้เรียนเป็นสำคัญทุกหลักสูตร | ตามประกาศมหาวิทยาลัย เรื่อง การจัดการเรียนการสอนที่เน้นผู้เรียนเป็นสำคัญ คณะได้กำหนดให้ทุกภาควิชาดำเนินการจัดการเรียนการสอน ตามนโยบายของมหาวิทยาลัย และภาควิชาได้กำหนดให้ทุกหลักสูตรและอาจารย์ทุกท่านดำเนินการจัดการเรียนการสอนที่เน้นผู้เรียนเป็นสำคัญ | 2.6-1 (1) ประกาศมหาวิทยาลัย เรื่อง การดำเนินการจัดการเรียนการสอนที่เน้นผู้เรียนเป็นสำคัญ (27 ก.ค. 2554)<br>2.6-1 (2) แผนกลยุทธ์เพื่อพัฒนาคณะ<br>2.6-1 (3) รายงานการประชุม คณะกรรมการประจำคณะ วาระการพิจารณา เรื่อง การจัดการเรียนการสอนที่เน้นผู้เรียนเป็นสำคัญ<br>2.6-1 (4) รายงานการประชุม คณะกรรมการบริหารภาควิชา วาระการพิจารณา เรื่อง การดำเนินการจัดการเรียนการสอนที่เน้นผู้เรียนเป็นสำคัญ ที่สอดคล้องนโยบายของมหาวิทยาลัย และแผนกลยุทธ์ของคณะ<br>2.6-1 (5) รายงานการประชุม คณะกรรมการหลักสูตรทุกหลักสูตร วาระการพิจารณา เรื่อง การดำเนินการจัดการ |

|   |   |                                                                                                                                                                                      |                                                                                                                                                                                                                                                                                                         |                                                                                                                                                                                                                                                                                                                   |                                                                                    |
|---|---|--------------------------------------------------------------------------------------------------------------------------------------------------------------------------------------|---------------------------------------------------------------------------------------------------------------------------------------------------------------------------------------------------------------------------------------------------------------------------------------------------------|-------------------------------------------------------------------------------------------------------------------------------------------------------------------------------------------------------------------------------------------------------------------------------------------------------------------|------------------------------------------------------------------------------------|
|   |   |                                                                                                                                                                                      |                                                                                                                                                                                                                                                                                                         |                                                                                                                                                                                                                                                                                                                   | เรียนการสอนที่เน้นผู้เรียนเป็นสำคัญ ที่สอดคล้องนโยบายของมหาวิทยาลัย คณะ และภาควิชา |
| ✓ | 2 | ทุกรายวิชาของทุกหลักสูตร มีรายละเอียดของรายวิชาและของประสบการณ์ภาคสนาม (ถ้ามี) ก่อนการเปิดสอนในแต่ละภาคการศึกษา ตามที่กำหนด ใน กร อ บ มา ต ร ฐ า น คุ ณ วุ ฒิ ระดับอุดมศึกษาแห่งชาติ | การจัดการเรียนการสอนของภาควิชา กำหนดให้ทุกรายวิชาของทุกหลักสูตร ดำเนินการจัดทำรายละเอียดแนวการสอนก่อนเปิดภาคเรียนที่ 1-2 ปีการศึกษา 2555 โดยรายวิชาในหลักสูตรเดิม (พ.ศ. 2548) จัดทำแนวการสอน และหลักสูตรใหม่ (TQF) จัดทำ มคอ. 3 พร้อมแนวการสอนประกอบ มคอ. 3 ตามกรอบมาตรฐานคุณวุฒิระดับอุดมศึกษาแห่งชาติ | 2.6-2 (1) แนวการสอนทุกรายวิชาทุกหลักสูตร (พ.ศ. 2548) ภาคเรียนที่ 1-2/2555<br>2.6-2 (2) มคอ. 3 และแนวการสอนประกอบ มคอ. 3 ทุกรายวิชาทุกหลักสูตร (TQF) ภาคเรียนที่ 1-2/2555                                                                                                                                          |                                                                                    |
| ✓ | 3 | ทุกหลักสูตรมีรายวิชาที่ส่งเสริมทักษะการเรียนรู้ด้วยตนเอง และการให้ผู้เรียนได้เรียนรู้จากการปฏิบัติทั้งในและนอกห้องเรียนหรือจากการทำวิจัย                                             | ทุกหลักสูตรในสังกัดภาควิชา มีรายวิชาซึ่งจัดการเรียนรู้ที่ส่งเสริมทักษะการเรียนรู้ด้วยตนเอง โดยเน้นการฝึกทักษะปฏิบัติทั้งในและนอกห้องเรียน สามารถน่านักศึกษาไปแสดงผลงานทั้งภายในและภายนอกสถาบัน                                                                                                          | 2.6-3 (1) แนวการสอน<br>-หลักสูตรศิลปกรรม วิชา ศิลปะพื้นบ้าน<br>-หลักสูตรดนตรีไทย วิชา ปฏิบัติเครื่องดีไทย 3<br>-หลักสูตรดนตรีสากล วิชา ปฏิบัติรวมวงแจ๊ส<br>2.6-3 (2) คำสั่งและหนังสือขอความอนุเคราะห์ทางดนตรีไทย และวงดนตรีสากล<br>2.6-3 (3) โครงการแสดงผลงานนักศึกษาศิลปกรรม<br>2.6-3 (4) ภาพและผลงานของนักศึกษา |                                                                                    |
| ✓ | 4 | มีการให้ผู้มีประสบการณ์ทางวิชาการหรือในวิชาชีพจากหน่วยงานหรือชุมชนภายนอกเข้ามามีส่วนร่วมในกระบวนการเรียนการสอนทุกหลักสูตร                                                            | ทุกหลักสูตรในสังกัดภาควิชา มีรายวิชาที่จัดการเรียนรู้โดยให้ผู้มีประสบการณ์หรือผู้ทรงคุณวุฒิ เข้ามามีส่วนร่วมในกระบวนการสอน เพื่อเน้นให้นักศึกษาได้รับความรู้และประสบการณ์ในศาสตร์ของรายวิชาเพิ่มเติม                                                                                                    | 2.6-4 (1) แนวการสอน<br>-หลักสูตรศิลปกรรม วิชา ศิลปะพื้นบ้าน<br>-หลักสูตรดนตรีไทย วิชา ดนตรีพิธีกรรม<br>-หลักสูตรดนตรีสากล วิชา ปฏิบัติรวมวงแจ๊สป๊อปปูล่า                                                                                                                                                          |                                                                                    |

|  |   |   |                                                                                                                                                                                                                     |                                                                                                                                                                                                                                                     |                                                                                                                                                                                                                                                                                                                                                                                                    |
|--|---|---|---------------------------------------------------------------------------------------------------------------------------------------------------------------------------------------------------------------------|-----------------------------------------------------------------------------------------------------------------------------------------------------------------------------------------------------------------------------------------------------|----------------------------------------------------------------------------------------------------------------------------------------------------------------------------------------------------------------------------------------------------------------------------------------------------------------------------------------------------------------------------------------------------|
|  |   |   |                                                                                                                                                                                                                     |                                                                                                                                                                                                                                                     | 2.6-4 (2) หนังสือเชิญวิทยากร<br>2.6-4 (3) ภาพและผลงานของ<br>นักศึกษา                                                                                                                                                                                                                                                                                                                               |
|  | ✓ | 5 | มีการจัดการเรียนรู้ที่พัฒนาจากการวิจัย หรือ<br>จากกระบวนการจัดการความรู้เพื่อพัฒนาการ<br>เรียนการสอน                                                                                                                | ทุกหลักสูตรในสังกัดภาควิชา มี<br>รายวิชาที่จัดการเรียนรู้ที่มีการนำ<br>งานวิจัยมาใช้ในการเรียนการ<br>สอน เพื่อพัฒนาความรู้และ<br>ประสบการณ์วิชาชีพแก่นักศึกษา                                                                                       | 2.6-5 (1) แนวการสอน<br>-หลักสูตรศิลปกรรม วิชา<br>คอมพิวเตอร์พื้นฐานเพื่อการ<br>ออกแบบ<br>-หลักสูตรดนตรีไทย วิชา<br>ดนตรีพิธีกรรม<br>-หลักสูตรดนตรีสากล วิชา<br>วิจัยทางดนตรี<br>2.6-5 (2) สรุปผลการจัดการ<br>ความรู้ในรายวิชา<br>- วิชา คอมพิวเตอร์พื้นฐานเพื่อ<br>การออกแบบ<br>- วิชา ดนตรีพิธีกรรม<br>- วิชา วิจัยทางดนตรี<br>2.6-5 (3) ภาพและผลงานของ<br>นักศึกษา<br>2.6-5 (4) งานวิจัยนักศึกษา |
|  | ✓ | 6 | มีการประเมินความพึงพอใจของผู้เรียนที่มีต่อ<br>คุณภาพการจัดการเรียนการสอนและสิ่ง<br>สนับสนุนการเรียนรู้ทุกรายวิชา ทุกภาค<br>การศึกษา โดยผลการประเมินความพึงพอใจแต่<br>ละรายวิชาต้องไม่ต่ำกว่า จากคะแนนเต็ม 3.51<br>5 | มหาวิทยาลัยได้ดำเนินการให้<br>นักศึกษาทำการประเมินความพึง<br>พอใจอาจารย์ผู้สอนทุกท่าน ใน<br>ปลายภาคเรียนที่ 1-2 ปี<br>การศึกษา 2555 โดยมีประเด็น<br>การประเมินด้านคุณภาพการ<br>จัดการเรียนการสอนและสิ่ง<br>สนับสนุนการเรียนรู้                      | 2.6-6 (1) รายงานผลการ<br>ประเมินอาจารย์ผู้สอนทุก<br>รายวิชา ทุกหลักสูตร ในภาค<br>เรียนที่ 1 -2/2555                                                                                                                                                                                                                                                                                                |
|  | ✓ | 7 | มีการพัฒนาหรือปรับปรุงการจัดการเรียนการ<br>สอน กลยุทธ์การสอน หรือการประเมินผลการ<br>เรียนรู้ ทุกรายวิชา ตามผลการประเมินรายวิชา                                                                                      | เมื่อสิ้นปีการศึกษา 2555<br>ภาควิชาได้ประชุมคณะกรรมการ<br>บริหารภาควิชา เพื่อทบทวนการ<br>จัดการเรียนการสอน และพัฒนา<br>ปรับปรุงกระบวนการจัดการ<br>เรียนการสอนตามผลการ<br>ประเมินของนักศึกษา โดย<br>กำหนดให้อาจารย์ทุกท่าน<br>ดำเนินการทำแผนปรับปรุง | 2.6-7 (1) รายงานการประชุม<br>คณะกรรมการบริหารภาควิชา<br>วาระการพิจารณา เรื่อง ผล<br>การประเมินอาจารย์ผู้สอน<br>แนวทางในการพัฒนา การ<br>ปรับปรุงกระบวนการจัดการ<br>เรียนการสอน ตามผลการ<br>ประเมินรายวิชา<br>2.6-7 (2) แผนปรับปรุง                                                                                                                                                                  |



|  |  |  |  |                             |                                                 |
|--|--|--|--|-----------------------------|-------------------------------------------------|
|  |  |  |  | ประสิทธิภาพการสอนทุกรายวิชา | ประสิทธิภาพการสอนตามผล<br>การประเมินของนักศึกษา |
|--|--|--|--|-----------------------------|-------------------------------------------------|

|                    |                                           |
|--------------------|-------------------------------------------|
| ผลประเมินปีที่แล้ว | ดำเนินการ 7 ประเด็น ข้อที่ได้ 1-7 คะแนน 7 |
| เป้าหมายปีนี้      | 7 ข้อ                                     |
| เป้าหมายปีต่อไป    | 7 ข้อ                                     |

#### ผลการประเมินตนเอง

| ผลการดำเนินการ | คะแนนประเมินตนเอง | บรรลุเป้าหมาย |
|----------------|-------------------|---------------|
| 7 ข้อ          | 5 คะแนน           | บรรลุ         |

#### แนวทางในการพัฒนาในปีต่อไป

- ส่งเสริมให้ทุกหลักสูตรจัดการเรียนการสอนที่มีรายวิชาที่ส่งเสริมทักษะการเรียนรู้ด้วยตนเอง และการให้ผู้เรียนได้เรียนรู้จากการปฏิบัติทั้งในและนอกห้องเรียนหรือจากการทำวิจัยให้มากขึ้น
- ส่งเสริมให้ทุกหลักสูตรนำผู้เชี่ยวชาญเฉพาะทางมาช่วยสอนในมหาวิทยาลัยที่มีเนื้อหาหลักของหลักสูตรมากขึ้น
- ส่งเสริมให้ทุกหลักสูตรทำผลงานวิจัยของอาจารย์มาใช้ในกระบวนการการเรียนการสอนให้มากขึ้น

ตัวบ่งชี้ที่ 2.9 : บัณฑิตปริญญาตรีที่ได้งานทำหรือประกอบอาชีพอิสระภายใน (1 .สมศ) ปี 1

ชนิดของตัวบ่งชี้ : ผลผลิต

ข้อมูลที่ใช้ : ปีการศึกษา

วิธีการคำนวณ

|                                                                |       |
|----------------------------------------------------------------|-------|
| จำนวนบัณฑิตปริญญาตรีที่ได้งานทำหรือประกอบอาชีพอิสระ ภายใน ปี 1 |       |
| จำนวนบัณฑิตที่ตอบแบบสำรวจทั้งหมด                               | X 100 |

หมายเหตุ

- ผู้ตอบแบบสำรวจต้องไม่น้อยกว่าร้อยละ 70 ของผู้จบการศึกษาในปีนั้น ๆ

เกณฑ์การให้คะแนน

คะแนน 5 เท่ากับ 100 ใช้บัญญัติไตรยางศ์เทียบ กำหนดร้อยละ

| ผลการดำเนินงาน                    |            |      |  |  |
|-----------------------------------|------------|------|--|--|
|                                   | ปีกศ.ที่จบ | 2554 |  |  |
| จำนวนบัณฑิตที่จบในปีการศึกษา 2554 |            | 4    |  |  |
| จำนวนบัณฑิตที่ตอบแบบสำรวจ         |            | 4    |  |  |
| จำนวนบัณฑิตที่ได้งานทำ            |            | 4    |  |  |
| จำนวนบัณฑิตที่ศึกษาต่อ            |            |      |  |  |
| ร้อยละบัณฑิตที่ตอบแบบสอบถาม       |            | 100  |  |  |
| ร้อยละบัณฑิตมีงานทำ               |            | 100  |  |  |
|                                   | ค่าคะแนน 5 | 100  |  |  |
|                                   | ผลคะแนน    | 5    |  |  |

|                    |                     |
|--------------------|---------------------|
| ผลประเมินปีที่แล้ว | ร้อยละ 71.4 คะแนน 5 |
| เป้าหมายปีนี้      | 5                   |
| เป้าหมายปีต่อไป    | 5                   |

#### ผลการประเมินตนเอง

| ผลการดำเนินการ | คะแนนประเมินตนเอง | บรรลุเป้าหมาย |
|----------------|-------------------|---------------|
| 5              | 5                 | บรรลุ         |

#### แนวทางในการพัฒนาในปีต่อไป

1. สสำรวจภาวะการปฏิบัติงานทำของบัณฑิตทุกคน
2. สสำรวจความพึงพอใจของผู้ใช้บัณฑิต

ตัวบ่งชี้ที่ 3.1 : ระบบกลไกการให้คำปรึกษาและบริการด้านข้อมูลข่าวสาร  
(สกอ.3.1)

ชนิดของตัวบ่งชี้ : กระบวนการ

ข้อมูลที่ใช้ : ปีการศึกษา

เกณฑ์การประเมิน :

| คะแนน 1                 | คะแนน 2                        | คะแนน 3                        | คะแนน 4                 | คะแนน 5                 |
|-------------------------|--------------------------------|--------------------------------|-------------------------|-------------------------|
| มีการดำเนินการ<br>1 ข้อ | มีการดำเนินการ<br>2 หรือ 3 ข้อ | มีการดำเนินการ<br>4 หรือ 5 ข้อ | มีการดำเนินการ<br>6 ข้อ | มีการดำเนินการ<br>ข้อ 7 |

#### ผลการดำเนินการ

| กก | ตอ | ข้อ | เกณฑ์การประเมิน                                                        | ผลการดำเนินงาน                                                                                                                                                                                                                                                                                                                                                                                                                         | หลักฐาน                                                                                                                                                                            |
|----|----|-----|------------------------------------------------------------------------|----------------------------------------------------------------------------------------------------------------------------------------------------------------------------------------------------------------------------------------------------------------------------------------------------------------------------------------------------------------------------------------------------------------------------------------|------------------------------------------------------------------------------------------------------------------------------------------------------------------------------------|
|    | ✓  | 1   | มีการจัดบริการให้คำปรึกษาทางวิชาการและ<br>แนะแนวการใช้ชีวิตแก่นักศึกษา | มหาวิทยาลัยมีคำสั่งแต่งตั้ง<br>อาจารย์ที่ปรึกษานักศึกษาทุกชั้น<br>ปี เพื่อให้อาจารย์ที่ปรึกษาทำ<br>หน้าที่จัดบริการให้คำปรึกษาทาง<br>วิชาการและแนะแนวการใช้ชีวิต<br>แก่นักศึกษา                                                                                                                                                                                                                                                        | 3.1-1 (1) คำสั่งแต่งตั้งอาจารย์<br>ที่ปรึกษา ปีการศึกษา 2555<br>3.1-1 (2) แบบบันทึกการให้<br>คำปรึกษา                                                                              |
|    | ✓  | 2   | มีการจัดบริการข้อมูลข่าวสารที่เป็นประโยชน์ต่อ<br>นักศึกษา              | คณะ ภาควิชา และทุกหลักสูตร<br>ได้จัดทำมีบอร์ดข้อมูลข่าวสาร<br>และเว็บไซต์ของคณะ ภาควิชา<br>และทุกหลักสูตร เพื่อบริการ<br>ข้อมูลข่าวสารที่เป็นประโยชน์ทั้ง<br>ด้านวิชาการและวิชาชีพ แก่<br>นักศึกษา ได้แก่ ปฏิทินการศึกษา<br>และประชาสัมพันธ์กิจกรรม<br>โครงการต่าง ๆ องค์กรความรู้จาก<br>การจัดกิจกรรม ข่าวสาร<br>นักศึกษาแสดงผลงาน ข่าวสาร<br>นักศึกษาชนะเลิศการแข่งขัน<br>ข่าวสารการจัดประกวดแข่งขัน<br>จดหมายข่าว และอื่น ๆ เป็นต้น | 3.1-2 (1) ภาพกิจกรรมจาก<br>บอร์ดข่าวสาร และเว็บไซต์<br>เผยแพร่ข่าวสาร ของภาควิชา<br>และทุกหลักสูตร<br>3.1-2 (2) ภาพกิจกรรมจาก<br>บอร์ดข่าวสาร และเว็บไซต์<br>เผยแพร่ข่าวสาร ของคณะ |

|   |   |                                                                                     |                                                                                                                                                                                                                                                                                                           |                                                                                                                                                                                                                         |
|---|---|-------------------------------------------------------------------------------------|-----------------------------------------------------------------------------------------------------------------------------------------------------------------------------------------------------------------------------------------------------------------------------------------------------------|-------------------------------------------------------------------------------------------------------------------------------------------------------------------------------------------------------------------------|
| ✓ | 3 | มีการจัดกิจกรรมเพื่อพัฒนาประสบการณ์ทางวิชาการและวิชาชีพแก่นักศึกษา                  | ตามนโยบายการจัดการศึกษาที่เน้นความเป็นเลิศทั้งด้านวิชาการและทักษะวิชาชีพของภาควิชา ในปีการศึกษา 2555 ภาควิชาจึงได้จัดกิจกรรมโครงการเพื่อพัฒนาความรู้ทางวิชาการและทักษะวิชาชีพเพื่อมุ่งสู่ความเป็นเลิศ                                                                                                     | 3.1-3 (1) สรุปรายงานโครงการอบรมสัมมนาเชิงปฏิบัติการ เรื่อง การบริหารจัดการวงโยธวาทิตและการพัฒนาทักษะการบรรเลงชิ้นพื้นฐานสู่มาตรฐานสากล                                                                                  |
| ✓ | 4 | มีการจัดบริการข้อมูลข่าวสารที่เป็นประโยชน์ต่อศิษย์เก่า                              | การจัดกิจกรรมโครงการเพื่อพัฒนาความรู้และทักษะวิชาชีพนอกจากเพื่อพัฒนานักศึกษาปัจจุบันแล้ว ภาควิชายังได้ประชาสัมพันธ์แก่ศิษย์เก่า ทางเว็บไซต์                                                                                                                                                               | 3.1-4 (1) ภาพเว็บไซต์ของภาควิชา หลักสูตรศิลปกรรมดนตรีสากล และดนตรีไทย                                                                                                                                                   |
| ✓ | 5 | มีการจัดกิจกรรมเพื่อพัฒนาความรู้และประสบการณ์ให้ศิษย์เก่า                           | โครงการอบรมสัมมนาเชิงปฏิบัติการ เรื่อง การบริหารจัดการวงโยธวาทิตและการพัฒนาทักษะการบรรเลงชิ้นพื้นฐานสู่มาตรฐานสากล ของภาควิชาโดยหลักสูตรดนตรีสากล ได้กำหนดวัตถุประสงค์ และจัดกิจกรรมเพื่อพัฒนาความรู้และทักษะวิชาชีพดนตรีสากลด้านการบริหารจัดการวงโยธวาทิตทั้งแก่ศิษย์ปัจจุบัน ศิษย์เก่า และผู้สนใจทั่วไป | 3.1-5(1) สรุปรายงานโครงการอบรมสัมมนาเชิงปฏิบัติการเรื่องการบริหารจัดการวงโยธวาทิตและการพัฒนาทักษะการบรรเลงชิ้นพื้นฐานสู่มาตรฐานสากล<br>3.1-5 (2) ภาพกิจกรรมศิษย์เก่าจากเว็บไซต์คณะ ภาควิชา และหลักสูตรดนตรีสากล         |
|   | 6 | มีผลการประเมินคุณภาพของการให้บริการในข้อ 1 – 3 ทุกข้อไม่ต่ำกว่า 3.51 จากคะแนนเต็ม 5 | ภาควิชาดำเนินการจัดทำรายงานผลการประเมินคุณภาพการให้บริการในด้านต่อไปนี้<br>1. ด้านการจัดบริการให้คำปรึกษาทางวิชาการและแนะแนวการใช้ชีวิตแก่นักศึกษา = มาก<br>2. ด้านการจัดบริการข้อมูลข่าวสาร = มาก<br>3. ด้านการจัดกิจกรรมเพื่อพัฒนาประสบการณ์ทางวิชาการและวิชาชีพแต่นักศึกษา = มาก                       | 3.1-6 (1) รายงานผลการประเมินคุณภาพการให้บริการคำปรึกษาทางวิชาการและแนะแนวการใช้ชีวิตแก่นักศึกษา การจัดการบริการข้อมูลข่าวสารที่เป็นประโยชน์ต่อนักศึกษา และจัดกิจกรรมเพื่อพัฒนาประสบการณ์ทางวิชาการและวิชาชีพแก่นักศึกษา |

|  |  |   |                                                                                                            |                                                                                                                                                                                                                             |                                                                                                                                                                                                                                   |
|--|--|---|------------------------------------------------------------------------------------------------------------|-----------------------------------------------------------------------------------------------------------------------------------------------------------------------------------------------------------------------------|-----------------------------------------------------------------------------------------------------------------------------------------------------------------------------------------------------------------------------------|
|  |  |   |                                                                                                            | รวม = มาก                                                                                                                                                                                                                   | 3.1.6 (2) แบบประเมินและสรุปผลการประเมินความพึงพอใจของนักศึกษาต่อการรับบริการ                                                                                                                                                      |
|  |  | 7 | มีการนำผลการประเมินคุณภาพของการให้บริการมาใช้เป็นข้อมูลในการพัฒนาการจัดบริการที่สนองความต้องการของนักศึกษา | คณะกรรมการบริหารภาควิชาได้ประชุม เพื่อพิจารณานำผลการประเมินคุณภาพการให้บริการมาใช้เป็นข้อมูลในการพัฒนาจัดบริการที่สนองต่อความต้องการของนักศึกษา ตามเกณฑ์การประเมินที่คุณภาพการให้บริการทุกข้อต้องไม่ต่ำ 3.51 จากคะแนนเต็ม 5 | 3.1-7 (1) รายงานการประชุมคณะกรรมการบริหารภาควิชา ที่มีวาระ เรื่อง การนำผลการประเมินคุณภาพของการให้บริการมาใช้เป็นข้อมูลในการพัฒนาการจัดบริการที่สนองความต้องการของนักศึกษา<br>3.1-7 (2) โครงร่างการวิจัย การพัฒนาฐานข้อมูลภาควิชา |

|                    |                                           |
|--------------------|-------------------------------------------|
| ผลประเมินปีที่แล้ว | ดำเนินการ 7 ประเด็น ข้อที่ได้ 1-7 คะแนน 7 |
| เป้าหมายปีนี้      | 7 ข้อ                                     |
| เป้าหมายปีต่อไป    | 7 ข้อ                                     |

#### ผลการประเมินตนเอง

| ผลการดำเนินการ | คะแนนประเมินตนเอง | บรรลุเป้าหมาย |
|----------------|-------------------|---------------|
| 7 ข้อ          | 5 คะแนน           | บรรลุ         |

#### แนวทางในการพัฒนาในปีต่อไป

1. บริหารจัดการการให้คำปรึกษาทางวิชาการและแนะแนวการใช้ชีวิตของนักศึกษา และจัดกิจกรรมโครงการเพื่อพัฒนาประสบการณ์ทางวิชาการและวิชาชีพแก่นักศึกษาให้มีประสิทธิภาพมากขึ้น
2. จัดบริการข้อมูลข่าวสาร เว็บไซต์ ของภาควิชา เพื่อเผยแพร่และพัฒนาความรู้ ประสบการณ์ทางวิชาการและวิชาชีพแก่นักศึกษาและศิษย์เก่าอย่างมีประสิทธิภาพมากขึ้น

ตัวบ่งชี้ที่ 5.1 : ระบบและกลไกการบริการทางวิชาการแก่สังคม

ชนิดของตัวบ่งชี้ : กระบวนการ

ข้อมูลที่ใช้ : ปีการศึกษา

เกณฑ์การประเมิน :

| คะแนน 1                 | คะแนน 2                 | คะแนน 3                 | คะแนน 4                 | คะแนน 5                 |
|-------------------------|-------------------------|-------------------------|-------------------------|-------------------------|
| มีการดำเนินการ<br>1 ข้อ | มีการดำเนินการ<br>2 ข้อ | มีการดำเนินการ<br>3 ข้อ | มีการดำเนินการ<br>4 ข้อ | มีการดำเนินการ<br>5 ข้อ |

ผลการดำเนินการ

| กก | ต่อ | ข้อ | เกณฑ์การประเมิน                                                      | ผลการดำเนินงาน                                                                                                                                                                                 | หลักฐาน                                                                                                                                                                                                                                          |
|----|-----|-----|----------------------------------------------------------------------|------------------------------------------------------------------------------------------------------------------------------------------------------------------------------------------------|--------------------------------------------------------------------------------------------------------------------------------------------------------------------------------------------------------------------------------------------------|
|    | ✓   | 1   | มีระบบและกลไกการบริการทางวิชาการแก่สังคม และดำเนินการตามระบบที่กำหนด | ภาควิชาได้ดำเนินการจัดทำแผนโครงการบริการวิชาการแก่สังคมตามระบบและกลไกการบริการทางวิชาการแก่สังคม ตามระเบียบประกาศของมหาวิทยาลัย และสอดคล้องกับกลยุทธ์ของคณะ                                    | 5.1-1 (1) ระเบียบ ประกาศมหาวิทยาลัย เกี่ยวกับการบริการวิชาการแก่สังคม<br>5.1-1 (2) แผนกลยุทธ์ของคณะ ด้านการบริการวิชาการแก่สังคม<br>5.1-1 (3) แผนงานโครงการบริการวิชาการแก่สังคมของภาควิชาศิลปกรรมศาสตร์ ปีการศึกษา 2555 และรายงานผลการดำเนินงาน |
|    | ✓   | 2   | มีการบูรณาการงานบริการทางวิชาการแก่สังคมกับการเรียนการสอน            | ภาควิชาได้ดำเนินงานตามแผนงานโครงการบริการวิชาการแก่สังคม โดยจัดทำโครงการบริการวิชาการทั้งภายในและภายนอกมหาวิทยาลัย ที่บูรณาการกับการเรียนการสอนในรายวิชาซึ่งจัดการเรียนการสอนในปีการศึกษา 2555 | 5.1-2 (1) แนวการเรียนการสอน วิชาวิจัยทางดนตรี หลักสูตรดนตรีสากล<br>5.1-2 (2) สรุปรายงานโครงการอบรมสัมมนาเชิงปฏิบัติการเรื่องการบริหารจัดการวงโยธวาทิตและการพัฒนาทักษะการบรรเลงชิ้นพื้นฐานสู่มาตรฐานสากล                                          |
|    |     | 3   | มีการบูรณาการงานบริการทางวิชาการแก่สังคมกับการวิจัย                  | ภาควิชาได้ดำเนินงานตามแผนงานโครงการบริการวิชาการแก่สังคม โดยจัดทำโครงการบริการวิชาการทั้งภายในและภายนอกมหาวิทยาลัย ที่บูรณาการกับการวิจัย ซึ่งนักศึกษาที่เข้าร่วมโครงการได้นำองค์ความรู้ที่    | 5.1-3 (1) งานวิจัยนักศึกษา<br>5.1-3 (2) สรุปรายงานโครงการอบรมสัมมนาเชิงปฏิบัติการเรื่องการบริหารจัดการวงโยธวาทิตและการพัฒนาทักษะการบรรเลงชิ้นพื้นฐานสู่มาตรฐานสากล                                                                               |

|  |  |   |                                                                                                                           |                                                                                                                                                                                                                                                                                                                                                                                                                                                                                                   |                                                                                                                                                                                                                                                                                                                                                                              |
|--|--|---|---------------------------------------------------------------------------------------------------------------------------|---------------------------------------------------------------------------------------------------------------------------------------------------------------------------------------------------------------------------------------------------------------------------------------------------------------------------------------------------------------------------------------------------------------------------------------------------------------------------------------------------|------------------------------------------------------------------------------------------------------------------------------------------------------------------------------------------------------------------------------------------------------------------------------------------------------------------------------------------------------------------------------|
|  |  |   | ได้มากำหนดโจทย์วิจัย และ<br>ดำเนินการวิจัยจนสำเร็จ นำผลงาน<br>เป็นชิ้นงานในรายวิชา การวิจัยทาง<br>ดนตรี หลักสูตรดนตรีสากล |                                                                                                                                                                                                                                                                                                                                                                                                                                                                                                   |                                                                                                                                                                                                                                                                                                                                                                              |
|  |  | 4 | มีการประเมินผลความสำเร็จของการ<br>บูรณาการงานบริการทางวิชาการแก่สังคม<br>กับการเรียนการสอนและการวิจัย                     | คณะกรรมการบริหารภาควิชาได้<br>ดำเนินการประชุมเพื่อประเมินผล<br>ความสำเร็จของการบูรณาการงาน<br>บริการทางวิชาการแก่สังคมกับการ<br>เรียนการสอนและการวิจัย จากการจัด<br>กิจกรรมโครงการบริการวิชาการ<br>โดยความสำเร็จของการบูรณาการ<br>งานบริการทางวิชาการแก่สังคมกับ<br>การเรียนการสอน พิจารณาจาก<br>ข้อมูลอาจารย์ นักศึกษา และ<br>ผู้รับบริการ ส่วนความสำเร็จของ<br>การบูรณาการงานบริการทาง<br>วิชาการแก่สังคมกับการวิจัย<br>พิจารณาจากข้อมูลอาจารย์และ<br>นักศึกษาที่ทำวิจัย ในฐานะ<br>ผู้รับบริการ | 5.1-4 (1) สรุปรายงานโครงการ<br>อบรมสัมมนาเชิงปฏิบัติการเรื่อง<br>การบริหารจัดการวงโยธวาทิต<br>และการพัฒนาทักษะการบรรเลง<br>ขั้นพื้นฐานสู่มาตรฐานสากล<br>5.1-4 (2) รายงานการประชุม<br>คณะกรรมการบริหารภาควิชา<br>วาระการพิจารณา เรื่อง การ<br>ประเมินผลสำเร็จของโครงการ<br>บริการวิชาการแก่สังคม ที่มี<br>การบูรณาการกับการเรียนการ<br>สอนและการวิจัย                         |
|  |  | 5 | มีการนำผลการประเมินไปปรับปรุงการบูร<br>ณาการงานบริการทางวิชาการแก่สังคม<br>กับการเรียนการสอนและการวิจัย                   | คณะกรรมการบริหารภาควิชาได้<br>ประชุมเพื่อพิจารณานำผลการ<br>ประเมินโครงการอบรมสัมมนาเชิง<br>ปฏิบัติการเรื่องการบริหารจัดการวง<br>โยธวาทิตและการพัฒนาทักษะการ<br>บรรเลงขั้นพื้นฐานสู่มาตรฐานสากล<br>มาปรับปรุงแผนโครงการบริการ<br>วิชาการแก่สังคมที่เน้นการบูรณา<br>การกับการเรียนการสอนและการ<br>วิจัย                                                                                                                                                                                             | 5.1-5 (1) รายงานการประชุม<br>คณะกรรมการบริหารภาควิชา<br>วาระการพิจารณา เรื่อง การนำ<br>ผลการประเมินไปปรับปรุงการ<br>บูรณาการงานบริการทางวิชาการ<br>แก่สังคมกับการเรียนการสอนและ<br>การวิจัย<br>5.1-5 (2) แผนโครงการบริการ<br>วิชาการ ที่ปรับปรุงตาม<br>ข้อเสนอแนะของคณะ<br>กรรมการบริหารวิชาการ และผล<br>การประเมินโครงการ<br>5.1-5 (3) ภาพเว็บไซต์เผยแพร่<br>กิจกรรมโครงการ |



|                    |                                           |
|--------------------|-------------------------------------------|
| ผลประเมินปีที่แล้ว | ดำเนินการ 5 ประเด็น ข้อที่ได้ 1-5 คะแนน 5 |
| เป้าหมายปีนี้      | 5 ข้อ                                     |
| เป้าหมายปีต่อไป    | 5 ข้อ                                     |

#### ผลการประเมินตนเอง

| ผลการดำเนินการ | คะแนนประเมินตนเอง | บรรลุเป้าหมาย |
|----------------|-------------------|---------------|
| 5 ข้อ          | 5 คะแนน           | บรรลุ         |

#### แนวทางในการพัฒนาในปีต่อไป

1. จัดทำโครงการบริการวิชาการแก่สังคมที่เน้นบูรณาการกับงานวิจัยและการเรียนการสอนอย่างต่อเนื่อง
2. นำผลการประเมินโครงการบริการวิชาการมาปรับปรุงกระบวนการบูรณาการกับการเรียนการสอน และงานวิจัยอย่างมีประสิทธิภาพ

ตัวบ่งชี้ที่ 5.2 : กระบวนการบริการวิชาการให้เกิดประโยชน์ต่อสังคม (สกอ.5.2)

ชนิดของตัวบ่งชี้ : กระบวนการ

ข้อมูลที่ใช้ : ปีการศึกษา

เกณฑ์การประเมิน :

| คะแนน 1                 | คะแนน 2                 | คะแนน 3                 | คะแนน 4                 | คะแนน 5                 |
|-------------------------|-------------------------|-------------------------|-------------------------|-------------------------|
| มีการดำเนินการ<br>1 ข้อ | มีการดำเนินการ<br>2 ข้อ | มีการดำเนินการ<br>3 ข้อ | มีการดำเนินการ<br>4 ข้อ | มีการดำเนินการ<br>5 ข้อ |

### ผลการดำเนินการ

| กก | ตอ | ข้อ | เกณฑ์การประเมิน                                                                                                                                            | ผลการดำเนินงาน                                                                                                                                                                                                                                                     | หลักฐาน                                                                                                                                                                                                                                                                                                                                                                                                                                                                                             |
|----|----|-----|------------------------------------------------------------------------------------------------------------------------------------------------------------|--------------------------------------------------------------------------------------------------------------------------------------------------------------------------------------------------------------------------------------------------------------------|-----------------------------------------------------------------------------------------------------------------------------------------------------------------------------------------------------------------------------------------------------------------------------------------------------------------------------------------------------------------------------------------------------------------------------------------------------------------------------------------------------|
|    | ✓  | 1   | มีการสำรวจความต้องการของชุมชน หรือ ภาครัฐ หรือภาคเอกชน หรือหน่วยงานวิชาชีพ เพื่อประกอบการกำหนดทิศทางและการจัดทำ แผนการบริการทางวิชาการตามจุดเน้นของ สถาบัน | ภาควิชาโดยหลักสูตรดนตรีสากล ได้สำรวจความต้องการด้านการ บริการวิชาการในหน่วยงาน สถานศึกษาและครูอาจารย์ ใน พื้นที่ จ.อุตรดิตถ์ สุโขทัย แพร่ และน่าน ฯ เพื่อกำหนดกรอบ ประเด็นและสาระในการจัดทำ โครงการบริการวิชาการแก่สังคม ตามจุดเน้นในพันธกิจของ มหาวิทยาลัย และคณะ | 5.2-1 (1) รายงานสำรวจความ ต้องการการบริการวิชาการ ของครูอาจารย์โรงเรียนในเขต พื้นที่ในพื้นที่ จ.อุตรดิตถ์ สุโขทัย แพร่ และน่าน ฯ<br>5.2-1 (2) สรุปผลการสำรวจ ความต้องการการบริการ วิชาการของครูอาจารย์ โรงเรียนในเขตพื้นที่ในพื้นที่ จ.อุตรดิตถ์ สุโขทัย แพร่ และ น่าน ฯ<br>5.2-1 (3) แผนงานโครงการ บริการวิชาการของภาควิชา ศิลปกรรมศาสตร์ พ.ศ. 2555<br>5.2-1 (4) สรุปรายงาน โครงการอบรมสัมมนาเชิง ปฏิบัติการ เรื่อง การบริหาร จัดการวงโยธวาทิตและการ พัฒนาทักษะการบรรเลงชิ้น พื้นฐานสู่มาตรฐานสากล |
|    | ✓  | 2   | มีความร่วมมือด้านบริการทางวิชาการเพื่อการ เรียนรู้และเสริมสร้างความเข้มแข็งของชุมชน หรือภาคเอกชน หรือภาครัฐ หรือหน่วยงาน วิชาชีพ                           | ภาควิชาโดยหลักสูตรดนตรีสากล ได้จัดทำโครงการอบรมสัมมนา เชิงปฏิบัติการ เรื่อง การบริหาร จัดการวงโยธวาทิตและการ                                                                                                                                                       | 5.2-2 (1) สรุปรายงาน โครงการอบรมสัมมนาเชิง ปฏิบัติการเรื่อง การบริหาร จัดการวงโยธวาทิตและการ                                                                                                                                                                                                                                                                                                                                                                                                        |

|  |   |   |                                                                                                                                                                                                                                                                                                                            |                                                                                                                                                                                                                                                                                                                                                                                                                   |                                                                                                                                                                                                                                                                                                                                                                                                                                     |
|--|---|---|----------------------------------------------------------------------------------------------------------------------------------------------------------------------------------------------------------------------------------------------------------------------------------------------------------------------------|-------------------------------------------------------------------------------------------------------------------------------------------------------------------------------------------------------------------------------------------------------------------------------------------------------------------------------------------------------------------------------------------------------------------|-------------------------------------------------------------------------------------------------------------------------------------------------------------------------------------------------------------------------------------------------------------------------------------------------------------------------------------------------------------------------------------------------------------------------------------|
|  |   |   | พัฒนาทักษะการบรรเลงชั้น<br>พื้นฐานสู่มาตรฐานสากล ตาม<br>ความต้องการการบริการวิชาการ<br>ของครูอาจารย์โรงเรียน ในพื้นที่<br>จ.อุตรดิตถ์ สุโขทัย แพร่ และ<br>น่าน เพื่อพัฒนาองค์ความรู้ด้าน<br>วงโยธวาทิต และเพื่อเสริมสร้าง<br>ความเข้มแข็งด้านการดนตรี<br>ให้กับเยาวชนนักเรียนในสังคม<br>ท้องถิ่น ให้มีมาตรฐานระดับ<br>สากล | พัฒนาทักษะการบรรเลงชั้น<br>พื้นฐานสู่มาตรฐานสากล<br>5.2-2 (2) ใ้บตอปรับเข้าร่วม<br>โครงการ<br>5.2-2 (3) คำสั่งแต่งตั้ง<br>คณะกรรมการดำเนินงาน<br>โครงการ<br>5.2-2 (4) หนังสือเชิญวิทยากร<br>5.2-2 (5) ภาพการจัดกิจกรรม<br>โครงการ                                                                                                                                                                                 |                                                                                                                                                                                                                                                                                                                                                                                                                                     |
|  | ✓ | 3 | มีการประเมินประโยชน์หรือผลกระทบของการ<br>ให้บริการทางวิชาการต่อสังคม                                                                                                                                                                                                                                                       | ภาควิชาโดยหลักสูตรดนตรีสากล<br>ได้ทำการประเมินประโยชน์และ<br>ผลกระทบของการให้บริการทาง<br>วิชาการ จากการจัดทำและ<br>ดำเนินโครงการอบรมสัมมนาเชิง<br>ปฏิบัติการ เรื่อง การบริหาร<br>จัดการวงโยธวาทิตและการ<br>พัฒนาทักษะการบรรเลงชั้น<br>พื้นฐานสู่มาตรฐานสากล                                                                                                                                                      | 5.2-3 (1) สรุปรายงาน<br>โครงการอบรมสัมมนาเชิง<br>ปฏิบัติการ เรื่อง การบริหาร<br>จัดการวงโยธวาทิตและการ<br>พัฒนาทักษะการบรรเลงชั้น<br>พื้นฐานสู่มาตรฐานสากล                                                                                                                                                                                                                                                                          |
|  | ✓ | 4 | มีการนำผลการประเมินในข้อ 3 ไปพัฒนาระบบ<br>และกลไก หรือกิจกรรมการให้บริการทาง<br>วิชาการ                                                                                                                                                                                                                                    | คณะกรรมการบริหารภาควิชาได้<br>ประชุมเพื่อนำผลการประเมิน<br>โครงการโครงการอบรมสัมมนา<br>เชิงปฏิบัติการ เรื่อง การบริหาร<br>จัดการวงโยธวาทิตและการ<br>พัฒนาทักษะการบรรเลงชั้น<br>พื้นฐานสู่มาตรฐานสากล ไป<br>พัฒนาระบบ กลไก และแนวทาง<br>การจัดกิจกรรมการให้บริการทาง<br>วิชาการ และให้คำเสนอแนะ โดย<br>กำหนดปรับปรุงแผนงาน<br>โครงการบริการวิชาการของ<br>ภาควิชาให้มีประสิทธิภาพ เกิด<br>ประโยชน์ต่อสังคมมากที่สุด | 5.2-4 (1) รายงานการประชุม<br>คณะกรรมการบริหารภาควิชา<br>ศิลปกรรมศาสตร์ วาระการ<br>พิจารณา เรื่อง การนำผลการ<br>ประเมินโครงการไปพัฒนา<br>ระบบ กลไก และแนวทางการ<br>จัดกิจกรรมการให้บริการทาง<br>วิชาการ และให้คำเสนอแนะ<br>5.2-4 (2) แผนงานโครงการ<br>บริการวิชาการ ที่ปรับปรุงตาม<br>ข้อเสนอแนะของคณะ<br>กรรมการบริหารภาควิชาและ<br>ผลการประเมินโครงการ<br>5.2-4 (3) คำสั่งแต่งตั้ง<br>วิทยากรเพื่อให้บริการวิชาการ<br>ประจำภาควิชา |

|   |   |                                                                                                             |                                                                                                                                             |                                                                                                                                                                                                                                                                                                                                                          |
|---|---|-------------------------------------------------------------------------------------------------------------|---------------------------------------------------------------------------------------------------------------------------------------------|----------------------------------------------------------------------------------------------------------------------------------------------------------------------------------------------------------------------------------------------------------------------------------------------------------------------------------------------------------|
| ✓ | 5 | มีการพัฒนาความรู้ที่ได้จากการให้บริการทางวิชาการและถ่ายทอดความรู้สู่บุคลากรภายในสถาบันและเผยแพร่สู่สาธารณชน | ภาควิชาโดยหลักสูตรดนตรีสากล ได้มีการจัดทำรายงานสรุปโครงการ และนำผลจากการให้บริการมาถ่ายทอดและเผยแพร่สู่สาธารณชน ในเว็บไซต์ของคณะ และภาควิชา | 5.2-5 (1) เว็บไซต์ภาพกิจกรรมและรายงานการสรุปโครงการอบรมสัมมนาเชิงปฏิบัติการเรื่อง การบริหารจัดการวงโยธวาทิตและการพัฒนาทักษะการบรรเลงชั้นพื้นฐานสู่มาตรฐานสากล<br>5.2-5 (2) รายงานสรุปโครงการอบรมสัมมนาเชิงปฏิบัติการ เรื่อง การบริหารจัดการวงโยธวาทิตและการพัฒนาทักษะการบรรเลงชั้นพื้นฐานสู่มาตรฐานสากล<br>5.2-5 (3) เอกสารที่ใช้ประกอบโครงการอบรมสัมมนา |
|---|---|-------------------------------------------------------------------------------------------------------------|---------------------------------------------------------------------------------------------------------------------------------------------|----------------------------------------------------------------------------------------------------------------------------------------------------------------------------------------------------------------------------------------------------------------------------------------------------------------------------------------------------------|

|                    |                                           |
|--------------------|-------------------------------------------|
| ผลประเมินปีที่แล้ว | ดำเนินการ 5 ประเด็น ข้อที่ได้ 1-5 คะแนน 5 |
| เป้าหมายปีนี้      | 5 ข้อ                                     |
| เป้าหมายปีต่อไป    | 5 ข้อ                                     |

#### ผลการประเมินตนเอง

| ผลการดำเนินการ | คะแนนประเมินตนเอง | บรรลุเป้าหมาย |
|----------------|-------------------|---------------|
| 5 ข้อ          | 5 คะแนน           | บรรลุ         |

#### แนวทางในการพัฒนาในปีต่อไป

- สำรวจความต้องการการบริการวิชาการด้านศิลปกรรม ดนตรีสากล และดนตรีไทยเพื่อวางแผนการจัดโครงการบริการวิชาการที่ตอบสนองความต้องการของสังคมอย่างแท้จริงและมีประสิทธิภาพ
- นำความรู้ที่ได้จากการบริการวิชาการถ่ายทอด และเผยแพร่สู่สาธารณชนทั้งภายในและภายนอกเพื่อให้สังคมสามารถนำองค์ความรู้ไปประยุกต์ใช้ให้เกิดประโยชน์ต่อไป

**บทที่ 3**  
**สรุปผลการดำเนินงาน**

| ตัวบ่งชี้                                                         | เป้าหมาย  | ผลการดำเนินงาน | บรรลุ/ไม่บรรลุ | คะแนน       | เป้าหมายปีต่อไป |
|-------------------------------------------------------------------|-----------|----------------|----------------|-------------|-----------------|
| <b>องค์ประกอบที่ 1 ปรัชญา ปณิธาน วัตถุประสงค์ และแผนดำเนินการ</b> |           |                |                |             |                 |
| 1.4                                                               | ร้อยละ 30 | ร้อยละ 121.1   | บรรลุ          | 5           | ร้อยละ 121.1    |
| <b>ผลคะแนนเฉลี่ยองค์ประกอบที่ 1</b>                               |           |                |                | 5           |                 |
| <b>องค์ประกอบที่ 2 การผลิตบัณฑิต</b>                              |           |                |                |             |                 |
| 2.1                                                               | 5 ข้อ     | 4 ข้อ          | บรรลุ          | 4           | 5 ข้อ           |
| 2.6                                                               | 7 ข้อ     | 7 ข้อ          | บรรลุ          | 5           | 7 ข้อ           |
| 2.9                                                               | -         | -              | บรรลุ          | 5           | 5               |
| <b>ผลคะแนนเฉลี่ยองค์ประกอบที่ 2</b>                               |           |                |                | 4.67        |                 |
| <b>องค์ประกอบที่ 3 กิจกรรมการพัฒนานักศึกษา</b>                    |           |                |                |             |                 |
| 3.1                                                               | 7 ข้อ     | 7 ข้อ          | บรรลุ          | 5           | 7 ข้อ           |
| <b>คะแนนเฉลี่ยองค์ประกอบที่ 3</b>                                 |           |                |                | 5           |                 |
| <b>องค์ประกอบที่ 5 การบริการวิชาการแก่สังคม</b>                   |           |                |                |             |                 |
| 5.1                                                               | 5 ข้อ     | 5 ข้อ          | บรรลุ          | 5           | 5 ข้อ           |
| 5.2                                                               | 5 ข้อ     | 5 ข้อ          | บรรลุ          | 5           | 5 ข้อ           |
| <b>คะแนนเฉลี่ยองค์ประกอบที่ 5</b>                                 |           |                |                | 5           |                 |
| <b>คะแนนเฉลี่ย รวมทุกองค์ประกอบ</b>                               |           |                |                | <b>4.92</b> |                 |

ตาราง ส.2 สรุปผลการดำเนินงานแยกตามองค์ประกอบ

| องค์ประกอบ                                      | คะแนนเฉลี่ย  |           |        |     |
|-------------------------------------------------|--------------|-----------|--------|-----|
|                                                 | ปัจจัยนำเข้า | กระบวนการ | ผลผลิต | รวม |
| 1. ปรัชญา ปณิธานวัตถุประสงค์ และแผนการดำเนินการ |              |           |        |     |
| 2. การผลิตบัณฑิต                                |              |           |        |     |
| 3. กิจกรรมการพัฒนานิสิตนักศึกษา                 |              |           |        |     |
| 5. การบริการวิชาการแก่สังคม                     |              |           |        |     |
| รวม                                             |              |           |        |     |

## คณะกรรมการจัดทำรายงานประเมินตนเอง ภาควิชาศิลปกรรมศาสตร์

|                                      |               |
|--------------------------------------|---------------|
| อาจารย์ ดร.อำนาจ บุญอนันท์           | ประธานกรรมการ |
| ผู้ช่วยศาสตราจารย์ ดร.สมบัติ เวชกามา | กรรมการ       |
| อาจารย์วีระพันธ์ ใจสุบรรณ            | กรรมการ       |
| อาจารย์อนุตรา เฉิดเจิม               | กรรมการ       |
| อาจารย์สิโรตม์ ทองสม                 | กรรมการ       |
| อาจารย์จันทิมา ปกครอง                | กรรมการ       |
| อาจารย์ณัฐวุฒิ ชันโพธิ์น้อย          | กรรมการ       |
| อาจารย์จตุรนต์ จรรย์รัตน์กุล         | กรรมการ       |
| อาจารย์วรวุฒิ ทาแก้ว                 | กรรมการ       |
| อาจารย์บุญลอย จันท์ทอง               | กรรมการ       |
| อาจารย์พันธุ์เอก ใจหลวง              | กรรมการ       |
| อาจารย์กันต์ อีสมันยี                | กรรมการ       |
| อาจารย์อมรรัตน์ กาญจัญญ์ลักษณ์       | กรรมการ       |
| อาจารย์รวมพล บุญตัน                  | กรรมการ       |
| อาจารย์ธีรราช ทองหลวง                | กรรมการ       |
| อาจารย์วัชระ แดงเทศ                  | กรรมการ       |

|                           |                     |
|---------------------------|---------------------|
| อาจารย์อรัญวดี แสงทอง     | กรรมการ             |
| อาจารย์ประยงค์ รื่นณรงค์  | กรรมการ             |
| อาจารย์ณัฐพงศ์ ปั่นดอนตอง | กรรมการ             |
| อาจารย์อภิรักษ์ ปานเพชร   | กรรมการและเลขานุการ |

.....  
(อาจารย์ ดร. อำนาง บุญอนนท)  
หัวหน้าภาควิชาศิลปกรรมศาสตร์