



หลักสูตรสาขาวิชาการพัฒนาชุมชน
คณะมนุษยศาสตร์และสังคมศาสตร์

ประจำปีการศึกษา 2552
(15 มีนาคม 2552 – 14 มีนาคม 2553)

คำนำ

หลักสูตรสาขาวิชาการพัฒนาชุมชน คณะมนุษยศาสตร์และสังคมศาสตร์ มหาวิทยาลัยราชภัฏอุดรดิตถ์ ได้จัดทำรายงานการประเมินตนเอง (Self Assessment Report) ขึ้นมาโดยมีวัตถุประสงค์เพื่อประเมินคุณภาพของหลักสูตรตามนโยบายการพัฒนาระบบการประกันคุณภาพการศึกษาของสำนักมาตรฐานประกันคุณภาพและตรวจสอบภายใน และเพื่อเตรียมความพร้อมรับการประเมินคุณภาพภายใน ซึ่งช่วงเวลาของผลงานที่ประเมินตั้งแต่ 1 มิถุนายน พ.ศ. 2551 – 1 มีนาคม พ.ศ. 2552

องค์ประกอบที่ใช้ในการประเมินตนเองมี 5 มาตรฐาน คือ มาตรฐานที่ 1 ปรัชญา วิสัยทัศน์ พันธกิจ วัตถุประสงค์ เป้าหมายและแผนดำเนินการ มาตรฐานที่ 2 การเรียนการสอน มาตรฐานที่ 3 การพัฒนานักศึกษา มาตรฐานที่ 4 การวิจัย มาตรฐานที่ 6 การทำนุบำรุงศิลปวัฒนธรรม

ผู้จัดทำขอขอบคุณผู้บริหาร คณะกรรมการบริหารหลักสูตรสาขา คณาจารย์ นักศึกษา และเจ้าหน้าที่คณะมนุษยศาสตร์และสังคมศาสตร์ทุกท่านที่ให้ข้อมูล หลักฐานต่างๆ เพื่อเป็นส่วนประกอบที่สมบูรณ์ในรายงานฉบับนี้จนสำเร็จลุล่วงไปด้วย

นายประพันธ์ แจ็งเอี่ยม

ผู้ประสานงานหลักสูตรสาขาวิชาการพัฒนาชุมชน

โปรแกรมวิชาสังคมศาสตร์

คณะมนุษยศาสตร์และสังคมศาสตร์

มหาวิทยาลัยราชภัฏอุดรดิตถ์

15 มีนาคม พ.ศ. 2553

สารบัญ

	สารบัญ	
คำนำ		2
สารบัญ		3
สารบัญตาราง		
ส่วนที่ 1 ส่วนนำ.....		
ประวัติหลักสูตรสาขาวิชา		5
ปรัชญาหลักสูตรสาขาวิชา		5
วิสัยทัศน์หลักสูตรสาขาวิชา		6
พันธกิจหลักสูตรสาขาวิชา		6
จุดมุ่งหมายหลักสูตรสาขาวิชา		6
วัตถุประสงค์หลักสูตรสาขาวิชา		6
ยุทธศาสตร์หลักสูตรสาขาวิชา		6
แผนภูมิโครงสร้างการจัดองค์กรและการบริหารงานหลักสูตรสาขาวิชา		7
โครงสร้างระบบประกันคุณภาพหลักสูตรสาขาวิชา		7
ระบบการประกันคุณภาพภายในหลักสูตรสาขาวิชาที่สอดคล้องกับการประกัน คุณภาพภายนอก		8
นโยบายและแนวคํานินการประกันคุณภาพการศึกษาหลักสูตรสาขาวิชา		8
ข้อมูลทั่วไป		9
บุคลากรสายวิชาการ		9
บุคลากรสายสนับสนุนวิชาการ		9
ส่วนที่ 2 ส่วนสาระ		
มาตรฐานที่ 1 ปรัชญา วิสัยทัศน์ พันธกิจ วัตถุประสงค์ เป้าหมาย และแผน ดำเนินงาน		10
มาตรฐานที่ 2 มาตรฐานด้านการเรียนการสอน		15
มาตรฐานที่ 3 การพัฒนานักศึกษา		38
มาตรฐานที่ 4 มาตรฐานด้านการวิจัย		40
มาตรฐานที่ 6 การทำนุบำรุงศิลปวัฒนธรรม		50

สารบัญ (ต่อ)

ส่วนที่ 3 สรุปผลการประเมินตนเอง
คณะผู้จัดทำ

หน้า

61

บทที่ 1 ข้อมูลทั่วไปของหน่วยงาน

ข้อมูลทั่วไปของหน่วยงาน

1. ประวัติหลักสูตรสาขาวิชาการพัฒนาชุมชน

วิชาเอกการพัฒนาชุมชนเริ่มเปิดการเรียนการสอนครั้งแรกในวิทยาลัยครูอุดรดิตถ์เมื่อปีการศึกษา พ.ศ.2526 โดยใช้หลักสูตรของกรมการฝึกหัดครู ทั้งนี้อยู่ในความรับผิดชอบของภาควิชาสังคมวิทยา มีการเปิดสอนภาคปกติมากกว่า 13 รุ่น และภาค กศ.บป. รวม 8 รุ่น การสอนช่วงแรก ๆ จะเปิดสอนหลักสูตรประกาศนียบัตรวิชาการศึกษาระดับสูง (ป.กศ.สูง) ต่อมาเปิดหลักสูตรศิลปศาสตรบัณฑิต (ศศ.บ.) การพัฒนาชุมชนเป็นหลักสูตร 4 ปี

ช่วงปี พ.ศ. 2539 - 2543 สถาบันฯได้ประกาศงดรับนักศึกษาเนื่องจากผลการสำรวจของสำนักงานสภาพัฒนาการศึกษารายงานว่ามีนักศึกษาสาขาศิลปศาสตรบัณฑิตจำนวนมาก ต่อมาในปี 2544 สถาบันฯได้ให้โปรแกรมวิชาสังคมศึกษาและการพัฒนาชุมชนเปิดรับนักศึกษาวิชาเอกการพัฒนาชุมชนอีกครั้ง และในปี 2545 มีการปรับโครงสร้างการบริหารเพื่อให้สะดวกและง่ายในการบริหารจัดการ จึงได้แยกออกเป็นโปรแกรมวิชา

การพัฒนาชุมชน สังกัดคณะมนุษยศาสตร์และสังคมศาสตร์ นอกจากนี้ยังมีการเปิดสอนนักศึกษาวิชาเอกการพัฒนาชุมชนภายใต้โครงการพิเศษ ต่าง ๆ ได้แก่ โครงการจัดการศึกษาระดับอุดมศึกษาการท้องถิ่น (กศ.อช.) โครงการถวายความรู้แด่พระสงฆ์ฆราวาส โครงการพัฒนาบุคลากรส่วนท้องถิ่น (พพศ.) โครงการดังกล่าวเปิดสอนที่ศูนย์อุดรดิตถ์ แพร่ น่าน

พ.ศ. 2551 หลักสูตรสาขาวิชาการพัฒนาชุมชน ได้มีการบรรจุอาจารย์ ที่สำเร็จการศึกษาสาขาพัฒนาชุมชน เพิ่มอีก 3 คน ทำให้หลักสูตรมีอาจารย์ตรงตามสาขา จำนวน 5 คน มีนักศึกษาทั้งหมด 136 คน

2. ปรัชญา วิสัยทัศน์ พันธกิจ เป้าประสงค์

- **ปรัชญาหลักสูตรสาขาวิชาการพัฒนาชุมชน**

ผลิตบัณฑิตและพัฒนาบุคลากรให้เป็นนักพัฒนาที่มีความรู้ คุณธรรม จริยธรรม ใฝ่รู้และมีจิตสำนึกในการพัฒนาชุมชนและสังคม

- **วิสัยทัศน์หลักสูตรสาขาวิชาการพัฒนาชุมชน**

ผลิตบัณฑิตที่มีความรู้ ความสามารถ ทักษะต่าง ๆ ในด้านการพัฒนาชุมชนให้ทันต่อการเปลี่ยนแปลงของสังคมท่ามกลางกระแสโลกาภิวัตน์ ตลอดจนมุ่งเน้นให้นักศึกษานำเอาความรู้ คุณธรรมและจริยธรรมไปใช้ในการขับเคลื่อนสังคมได้อย่างถูกต้อง

- **พันธกิจหลักสูตรสาขาวิชาการพัฒนาชุมชน**

1. ผลิตบัณฑิตด้านการพัฒนาชุมชนระดับปริญญาตรีที่มีคุณภาพสนองต่อความต้องการของท้องถิ่น
2. จัดการเรียนการสอนและพัฒนาการเรียนการสอนด้านการพัฒนาชุมชนให้มีมาตรฐานทางวิชาการ
3. เป็นศูนย์บริการและเผยแพร่ความรู้ด้านการพัฒนาชุมชนแก่ท้องถิ่น
4. วิจัยเพื่อพัฒนาการเรียนการสอนและเพื่อตอบสนองต่อท้องถิ่น

- **จุดมุ่งหมายหลักสูตรสาขาวิชาการพัฒนาชุมชน**

มุ่งพัฒนาคุณภาพของนักศึกษาให้สามารถนำความรู้ที่ได้ไปประยุกต์ใช้ในการพัฒนาชุมชนได้อย่างยั่งยืน

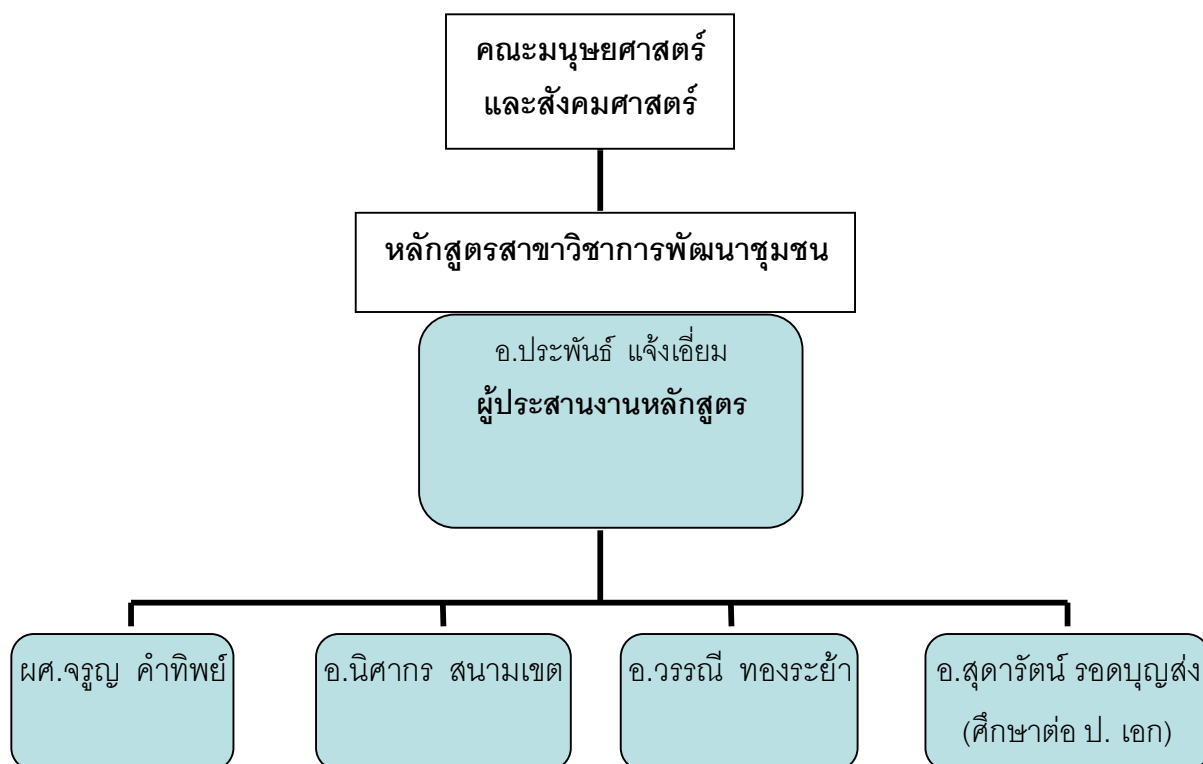
- **วัตถุประสงค์หลักสูตรสาขาวิชาการพัฒนาชุมชน**

1. เพื่อผลิตบัณฑิตสาขาวิชาการพัฒนาชุมชนที่มีความรู้ ทักษะ วิสัยทัศน์ คุณธรรม มีศักยภาพในการดำรงชีวิตและเป็นผู้ดำเนินการพัฒนาชุมชน
2. เพื่อผลิตบัณฑิตสาขาวิชาการพัฒนาชุมชนที่มีส่วนร่วมในกระบวนการพัฒนาทั้งระดับท้องถิ่นและระดับชาติ อันจะนำไปสู่การพัฒนาที่ยั่งยืน
3. เพื่อผลิตบัณฑิตสาขาวิชาการพัฒนาชุมชนที่สามารถบูรณาการความรู้ในภาคทฤษฎีกับภาคปฏิบัติได้อย่างเหมาะสมต่อสถานการณ์ปัญหาจริง

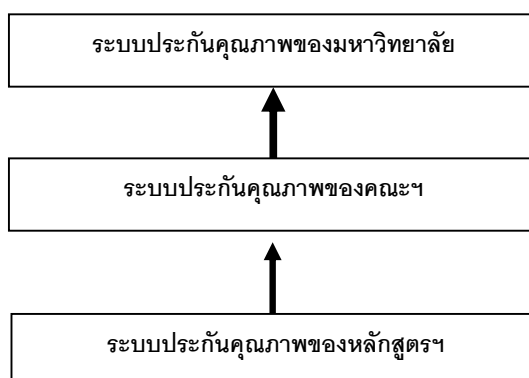
- **ยุทธศาสตร์หลักสูตรสาขาวิชาการพัฒนาชุมชน**

มุ่งพัฒนาระดับการศึกษาของหลักสูตรให้ตอบสนองของคนในท้องถิ่น ระดับชาติ และเชื่อมโยงกับการพัฒนาในระดับภูมิภาค

3. โครงสร้างองค์กร คณะกรรมการประจำหลักสูตร



แผนภูมิที่ 2 โครงสร้างระบบการประกันคุณภาพหลักสูตรสาขาวิชาการพัฒนาชุมชน



ระบบการประกันคุณภาพภายในหลักสูตรสาขาวิชาการพัฒนาชุมชนที่สอดคล้องกับการประกัน
คุณภาพภายนอก

1. หลักสูตรสาขาวิชาได้จัดทำแผนประกันคุณภาพของหลักสูตร
2. หลักสูตรสาขาได้จัดทำรายงานการประเมินตนเอง (SAR) ประจำปี 2552

นโยบายและแนวดำเนินการประกันคุณภาพการศึกษาของหลักสูตรสาขาวิชาการพัฒนาชุมชน

1. จัดทำรายงานการประเมินตนเอง (SAR) ในแต่ละปีเพื่อเสนอปัญหาต่อมหาวิทยาลัยฯ

4. อาจารย์ประจำหลักสูตร

ลำดับ	รายชื่อ	คุณวุฒิ (วุฒิการศึกษา)	สถานภาพ	จำนวน อาจารย์ ประจำ ทั้งหมด	อาจารย์ ประจำที่ ปฏิบัติ งานจริง*
1.	อาจารย์ประพันธ์ แจ่มเยี่ยม	พช.ม. พัฒนาชุมชน	อาจารย์ประจำตาม สัญญา	1	1
2.	อาจารย์วรรณิ ทองระย้า	พช.ม. พัฒนาชุมชน	อาจารย์ประจำตาม สัญญา	1	1
3.	อาจารย์นิศากร สนามเขต	ศศ.ม. พัฒนาสังคม	อาจารย์ประจำตาม สัญญา	1	1
4.	อาจารย์สุดารัตน์ รอดบุญส่ง	ศศ.ม.พัฒนาสังคม	อาจารย์ประจำตาม สัญญา	1	1
5.	ผศ. จรูญ คำทิพย์	M.Ed. (Teacher Education)	อาจารย์ข้าราชการ	1	1
	รวม			5	4

1. ข้อมูลสรุปวุฒิการศึกษา ของอาจารย์ในหลักสูตร

วุฒิการศึกษา	จำนวน		
	ชาย	หญิง	รวม
ปริญญาตรี	-	-	-
ปริญญาโท	2	3	5
ปริญญาเอก	-	-	-
รวม	2	3	5

2. ข้อมูลสรุปตำแหน่งทางวิชาการของอาจารย์ในหลักสูตร

ตำแหน่งทางวิชาการ	จำนวน		
	ชาย	หญิง	รวม
ศาสตราจารย์	-	-	-
รองศาสตราจารย์	-	-	-
ผู้ช่วยศาสตราจารย์	1	-	1
รวม	1	-	1

3. ข้อมูลนักศึกษา

นักศึกษา	จำนวน				
	ชั้นปีที่ 1	ชั้นปีที่ 2	ชั้นปีที่ 3	ชั้นปีที่ 4	รวม
ภาคปกติ	45	29	36	18	128
ภาคพิเศษ	36	-	-	-	36
รวม	81	29	36	18	164

บทที่ 2

ส่วนสำคัญ

มาตรฐานที่ 1 ปรัชญา วิสัยทัศน์ พันธกิจ วัตถุประสงค์ เป้าหมาย และแผนดำเนินการ

ตัวชี้วัด 1.1 : มีการกำหนดปรัชญาหรือปณิธาน ตลอดจนมีกระบวนการพัฒนากลยุทธ์ แผนดำเนินงาน

เกณฑ์มาตรฐาน : ระดับ

1. มีการกำหนดปรัชญาหรือปณิธาน
2. มีกระบวนการพัฒนากลยุทธ์ แผนการดำเนินงานและแผนปฏิบัติการประจำปี ให้สอดคล้องกันกับภารกิจหลักของสถาบัน ยุทธศาสตร์และแผนพัฒนาของชาติ
3. มีการกำหนดตัวชี้วัดของการดำเนินงาน และกำหนดเป้าหมายของแต่ละตัวชี้วัดเพื่อวัดความสำเร็จของการดำเนินงาน
4. มีการดำเนินการตามแผนครบทุกภารกิจ
5. มีการติดตาม ตรวจสอบ และประเมินผลการดำเนินงานตามตัวชี้วัดอย่างน้อย ปีละ 2 ครั้ง และรายงานผลต่อผู้บริหารและสภาสถาบัน
6. มีการวิเคราะห์ความสอดคล้องระหว่างกลยุทธ์ แผนการดำเนินงาน เป้าประสงค์ เป้าหมายกับยุทธศาสตร์และแผนพัฒนาของชาติ ตลอดจนสภาพการณ์ปัจจุบันและแนวโน้มในอนาคตอย่างสม่ำเสมอ
7. มีการนำผลการประเมินและผลการวิเคราะห์มาปรับปรุงกลยุทธ์และแผนการดำเนินงานอย่างต่อเนื่อง

เกณฑ์การประเมิน :

คะแนน 1	คะแนน 2	คะแนน 3
มีการดำเนินการไม่ครบ 5 ข้อแรก	มีการดำเนินการ 5 - 6 ข้อแรก	มีการดำเนินการครบทุกข้อ

ผลการประเมินตนเอง

เป้าหมายปีนี้	ระดับ 6 คะแนน 2
ผลการประเมินปีที่แล้ว	ระดับ 1 คะแนน 1
ผลการประเมินตนเองปีนี้	ระดับ 2 คะแนน 1
การบรรลุเป้าหมาย	ไม่บรรลุเป้าหมาย
เป้าหมายปีต่อไป	ระดับ 6 คะแนน 2

ผลการดำเนินงาน	หลักฐานอ้างอิง	
	เลขที่	เอกสาร
1. มีการกำหนดปรัชญาหรือปณิธาน - มีกระบวนการในการประชุมเพื่อพัฒนา กลยุทธ์และพัฒนาแผนการปฏิบัติงาน ประจำปี - มีการกำหนดแผนการดำเนินงานและ แผนปฏิบัติการประจำปี	1.1.1(1)	แผนพับประชาสัมพันธ์รับนักศึกษา
	1.1.1(3)	หลักสูตรสาขาการพัฒนชุมชน
	1.1.1(4)	รายงานการประเมินตนเองประจำปี การศึกษา 2551
	1.1.1(5)	รายงานการประชุมประจำเดือนของ หลักสูตร

SWOT Analysis

จุดแข็ง (Strengths)	หลักสูตรฯมีการกำหนดปรัชญา ปณิธาน วิสัยทัศน์ เป็นลายลักษณ์อักษร และมีการเผยแพร่ให้ประชาชนทั่วไปได้ทราบ
จุดอ่อน (Weaknesses)	1. ไม่มีกระบวนการพัฒนากลยุทธ์ แผนการดำเนินงานและแผนปฏิบัติ การประจำปี ให้สอดคล้องกันและกันและสอดคล้องกับภารกิจหลักของ สถาบัน ยุทธศาสตร์และแผนพัฒนาของชาติ 2. ไม่มีการกำหนดตัวบ่งชี้ของการดำเนินงาน และกำหนดเป้าหมายของแต่ละ ตัวชี้วัดเพื่อวัดความสำเร็จของการดำเนินงาน 3. มีการดำเนินการตามแผนครบทุกภารกิจ 4. มีการติดตาม ตรวจสอบ และประเมินผลการดำเนินงานตามตัวชี้วัด อย่างน้อย ปีละ 2 ครั้ง และรายงานผลต่อผู้บริหารและสภาสถาบัน 5. มีการวิเคราะห์ความสอดคล้องระหว่างกลยุทธ์ แผนการดำเนินงาน เป้าประสงค์ เป้าหมายกับยุทธศาสตร์และแผนพัฒนาของชาติ ตลอดจน สภาพการณ์ปัจจุบันและแนวโน้มในอนาคตอย่างสม่ำเสมอ
โอกาส (Opportunities)	1. มหาวิทยาลัยส่งเสริมให้ทุกหลักสูตรจัดทำแผนและดำเนินการตาม แผน 2. บุคลากรมีความพร้อมในการดำเนินการ
อุปสรรค (Threats)	1. ขาดแคลนบุคลากร 2. บุคลากรมีภาระงานมากและมีเวลาว่างไม่ตรงกัน 3. ขาดแคลนงบประมาณส่งเสริมหรือสนับสนุนในการดำเนินโครงการ

โครงการหรือกิจกรรมในปีต่อไป

1. มีการประชุมกรรมการประจำหลักสูตรฯ เพื่อจัดทำแผน กำหนดตัวชี้วัดและเป้าหมาย ตลอดจนดำเนินการตามแผนและติดตามตรวจสอบการดำเนินการตามแผน

ผู้กำกับดูแล	(รายนาม)	(เบอร์โทร)
ผู้รายงาน/เก็บข้อมูล หลักฐาน	อาจารย์ประพันธ์ แจ็งเอี่ยม	055-411096*1424 083-9508348

ตัวชี้วัดที่ 1.2 : ร้อยละของการบรรลุเป้าหมายตามตัวชี้วัดของการปฏิบัติงานที่กำหนด

การคิดร้อยละตัวบ่งชี้นี้ คำนวณมาจาก

$$\frac{\text{จำนวนตัวบ่งชี้ของแผนปฏิบัติงานประจำปีงบประมาณที่บรรลุเป้าหมาย} \times 100}{\text{จำนวนตัวบ่งชี้ของแผนปฏิบัติงานประจำปีงบประมาณทั้งหมด}}$$

เกณฑ์การประเมิน :

คะแนน 1	คะแนน 2	คะแนน 3
บรรลุเป้าหมายร้อยละ 60-74	บรรลุเป้าหมายร้อยละ 75-89	บรรลุเป้าหมายร้อยละ 90-100

ผลการประเมินตนเอง

เป้าหมายปีนี้	คะแนน 1
ผลการประเมินปีที่แล้ว	คะแนน 1
ผลการประเมินตนเองปีนี้	คะแนน 3
การบรรลุเป้าหมาย	บรรลุเป้าหมาย
เป้าหมายปีต่อไป	คะแนน 3

ผลการดำเนินงาน	หลักฐานอ้างอิง	
	เลขที่	เอกสาร
หลักสูตรมีการกำหนด แผนปฏิบัติงานประจำปี และมีการปฏิบัติกิจกรรม ตามแผน	1.2.1(1)	แผนปฏิบัติงานหลักสูตร 2552
	1.2.1(2)	สรุปโครงการศึกษาคุณงานเพื่อเตรียมฝึกประสบการณ์ วิชาชีพนักศึกษาชั้นปีที่ 3
	1.2.1(3)	สรุปโครงการบรรยายพิเศษเรื่อง “แผนแม่บทชุมชน บนฐานเศรษฐกิจพอเพียง” วันที่ 9 มิถุนายน 2552
งานบริการวิชาการ		
การวิจัย	1.2.3(1)	บันทึกข้อตกลงความร่วมมือ “โครงการสร้างเสริมสุข ภาวะเพื่อความอยู่ดีมีสุขจังหวัดอุตรดิตถ์” ระหว่าง อปท. (4 แห่ง) และมหาวิทยาลัยราชภัฏอุตรดิตถ์
	1.2.3(2)	บันทึกข้อตกลงโครงการวิจัยการลดผลกระทบและ แก้ไขปัญหาหน้าท่วมซ้ำซากแบบมีส่วนร่วมของชุมชน บริเวณพื้นที่คลองละวาน อ.พิชัย จ.อุตรดิตถ์
	1.2.3(3)	ความคาดหวังของนักศึกษาที่มีต่อหลักสูตรสาขาวิชา การพัฒนาชุมชน มหาวิทยาลัยราชภัฏอุตรดิตถ์
งานทำนุบำรุง ศิลปวัฒนธรรม	1.2.4(1)	โครงการ คีนผีนป่าเพื่อพ่อ คีนสายธารให้แม่ ครั้งที่ 4
งานทำนุบำรุง ศิลปวัฒนธรรม	1.2.4(2)	โครงการ คีนผีนป่าเพื่อพ่อ คีนสายธารให้แม่ ครั้งที่ 5
	1.2.4(3)	โครงการสืบสานประเพณีรับน้องนักศึกษาใหม่
	1.2.4(4)	โครงการสัมมนาเรื่อง “แผนแม่บทชุมชน บน ฐานเศรษฐกิจพอเพียง” วันที่ 9 มิถุนายน 2552
	1.2.4(5)	โครงการสัมมนาวิชาการเครือข่ายคณาจารย์ นิสิต นักศึกษาพัฒนาชุมชนและสังคมแห่งประเทศไทย ครั้งที่ 10 “พลังท้องถิ่นกับการขับเคลื่อนงานพัฒนา”

ผลการดำเนินงาน	หลักฐานอ้างอิง	
	เลขที่	เอกสาร
จำนวนตัวชี้วัดของแผนทั้งหมด-..... ตัว	1.2.1(1)	แผนปฏิบัติงานหลักสูตรฯ
จำนวนตัวชี้วัดของแผนสำเร็จ-..... ตัว	1.2.1(2)	รายงานสรุปผลโครงการฯ
ร้อยละความสำเร็จ = ...- / ..-... X 100 =		

SWOT Analysis

จุดแข็ง (Strengths)	อาจารย์ประจำหลักสูตรมีศักยภาพ
จุดอ่อน (Weaknesses)	ไม่มีการกำหนดตัวชี้วัดของการปฏิบัติงาน
โอกาส (Opportunities)	มีหน่วยงานทั้งภาครัฐและเอกชนจากภายนอกต้องการให้อาจารย์ประจำหลักสูตรเป็นวิทยากรและถ่ายทอดองค์ความรู้
อุปสรรค (Threats)	1. ขาดแคลนบุคลากร 2. บุคลากรมีภาระงานมากและมีเวลาว่างไม่ตรงกัน 3. ขาดแคลนงบประมาณส่งเสริมหรือสนับสนุนในการดำเนินโครงการ

โครงการหรือกิจกรรมในปีต่อไป

1. มีการประชุมกรรมการประจำหลักสูตรฯ เพื่อจัดทำแผน กำหนดตัวชี้วัดและเป้าหมาย ตลอดจนดำเนินการตามแผนและติดตามตรวจสอบการดำเนินการตามแผน

ผู้กำกับดูแล	(รายนาม)	(เบอร์โทร)
ผู้รายงาน/เก็บข้อมูล หลักฐาน	อาจารย์ประพันธ์ แจ่มเยี่ยม	055-411096*1424 083-9508348

มาตรฐานที่ 2 การเรียนการสอน

ตัวชี้วัดที่ 2.2 : มีกระบวนการเรียนรู้ที่เน้นผู้เรียนเป็นสำคัญ (75 % ของอาจารย์ทั้งหมด)

เกณฑ์มาตรฐาน : ข้อ

1.มีกลไกการให้ความรู้ความเข้าใจกับอาจารย์ผู้สอนถึงวัตถุประสงค์และเป้าหมาย ของการจัดการศึกษาทุกหลักสูตร

2.มีการออกแบบการเรียนการสอนและจัดกิจกรรมการเรียนรู้ที่เน้นผู้เรียนเป็นสำคัญทุกหลักสูตร

3.มีการใช้สื่อและเทคโนโลยีหรือนวัตกรรมในการสอนเพื่อส่งเสริมการเรียนรู้ทุกหลักสูตร

4.มีการจัดการเรียนการสอนที่มีความยืดหยุ่นและหลากหลาย ที่จะสนองตอบ ต่อความต้องการของผู้เรียน

5.มีการประเมินผลการเรียนการสอนที่สอดคล้องกับสภาพการเรียนรู้ที่จัดให้ ผู้เรียนและอิงพัฒนาการของผู้เรียนทุกหลักสูตร

6.มีการประเมินผลความพึงพอใจของผู้เรียนในเรื่องคุณภาพการสอนและสิ่ง สนับสนุนการเรียนรู้อื่นๆทุกหลักสูตร

7.มีระบบการปรับปรุงวิธีการเรียนการสอนและพัฒนาผู้เรียนอย่างต่อเนื่องทุก หลักสูตร

เกณฑ์การประเมิน :

คะแนน 1	คะแนน 2	คะแนน 3
มีการดำเนินการไม่ครบ 5 ข้อแรก	มีการดำเนินการ 5 ข้อแรก	มีการดำเนินการครบทุกข้อ

ผลการประเมินตนเอง

เป้าหมายปีนี้	ระดับ 7 คะแนน 3
ผลการประเมินปีที่แล้ว	ระดับ 7 คะแนน 3
ผลการประเมินตนเองปีนี้	ระดับ 7 คะแนน 3
การบรรลุเป้าหมาย	บรรลุเป้าหมาย
เป้าหมายปีต่อไป	ระดับ 7 คะแนน 3

ผลการดำเนินงาน	หลักฐานอ้างอิง	
	เลขที่	เอกสาร
<p>1.มีกลไกการให้ความรู้ความเข้าใจกับอาจารย์ผู้สอนถึงวัตถุประสงค์และเป้าหมายของการจัดการศึกษาทุกหลักสูตร</p> <p>-ประชุมก่อนเปิดภาคเรียนของคณะมนุษยฯ</p> <p>-ประชุมก่อนเปิดภาคเรียนของหลักสูตรสาขาวิชาการพัฒนาชุมชน</p>	<p>2.2.1(1)</p> <p>2.2.1(2)</p>	<p>รายชื่อผู้เข้าร่วมประชุมฯ</p> <p>รายงานการประชุมหลักสูตรสาขาวิชาการพัฒนาชุมชน</p>
<p>2.มีการออกแบบการเรียนการสอนและจัดกิจกรรมการเรียนรู้ที่เน้นผู้เรียนเป็นสำคัญทุกหลักสูตร</p> <p>-มีผู้เชี่ยวชาญตรวจสอบแผนการสอนที่เน้นผู้เรียนเป็นสำคัญ (ตรวจสอบภายในหลักสูตรฯ)</p> <p>-มีผู้เชี่ยวชาญตรวจสอบแผนการสอนที่เน้นผู้เรียนเป็นสำคัญ (ตรวจสอบโดยคณะ)</p> <p>-มีกิจกรรมการเรียนการสอนที่เน้นผู้เรียนเป็นสำคัญ</p>	<p>2.2.2(1)</p> <p>2.2.2(2)</p> <p>2.2.2(3)</p>	<p>แผนการสอนอาจารย์ภายในหลักสูตรสาขาวิชาการพัฒนาชุมชน</p> <p>รายงานและการนำเสนอการศึกษาชุมชนตามประเด็นสนใจในรายวิชา</p> <p>สรุปโครงการแลกเปลี่ยนเรียนรู้ระหว่างสถาบัน (เครือข่าย CD สัมพันธ์)</p>
<p>3.มีการใช้สื่อและเทคโนโลยีหรือนวัตกรรมในการสอนเพื่อส่งเสริมการเรียนรู้ทุกหลักสูตร</p> <p>- มีการนำโปรแกรมสำเร็จรูปในการจัดการเรียนการสอน</p> <p>-มีสื่อ นวัตกรรมที่หลากหลาย ได้แก่ วัตทัศน์ การ์ดเทคนิค</p>	<p>2.2.3(1)</p> <p>2.2.3(2)</p> <p>2.2.3(3)</p> <p>2.2.3(4)</p> <p>2.2.3(5)</p>	<p>แนวการเรียนการสอน</p> <p>โปรแกรมสำเร็จรูป ได้แก่ Mind manager SPSS Point Asia</p> <p>ผลการทำกิจกรรมที่มีการใช้โปรแกรม เช่น วิชาวิธีวิจัยฯ วิชาการวางแผนและบริหาร</p> <p>วัตทัศน์งานพัฒนาชุมชน</p> <p>ผลกิจกรรมการวิเคราะห์จากการคู่วิดีทัศน์ของนักศึกษา</p>

ผลการดำเนินงาน	หลักฐานอ้างอิง	
	เลขที่	เอกสาร
4.มีการจัดการเรียนการสอนที่มีความยืดหยุ่นและหลากหลาย ที่จะสนองตอบ ต่อ ความ ต้องการของผู้เรียน -มีกระบวนการในการเปิดโอกาสให้นักศึกษากำหนดเกณฑ์การวัดและประเมินผล กำหนดประเด็น/เรื่องที่น่าสนใจศึกษา -จัดเวทีในการแลกเปลี่ยนเรียนรู้ทั้งในชั้นเรียนและนอกชั้นเรียน (กลุ่ม องค์กรชุมชน)	2.2.4(1)	แนวทางการเรียนการสอน
	2.2.4(2)	รายงานการจัดกิจกรรมแลกเปลี่ยนเรียนรู้ระหว่างหน่วยงานภายนอก
5.มีการประเมินผลการเรียนการสอนที่สอดคล้องกับสภาพการเรียนรู้ที่จัดให้ ผู้เรียนและ อิงพัฒนาการของผู้เรียนทุกหลักสูตร -มีการทดสอบทั้งก่อน ระหว่าง หลัง การเรียนรู้ตามประเด็นตามรายวิชา	2.2.5(1)	แนวทางการเรียนการสอน
	2.2.5(2)	แบบทดสอบก่อนเรียนและระหว่างเรียน
6.มีการประเมินผลความพึงพอใจของผู้เรียนในเรื่องคุณภาพการสอนและสิ่ง สนับสนุน การเรียนรู้ทุกหลักสูตร -แบบประเมินความพึงพอใจของผู้เรียน	2.2.6(1)	รายงานผลการประเมินความพึงพอใจของผู้เรียน
	2.2.6(2)	รายงานการประเมินผลการดำเนินงานโครงการเสนอผลการวิจัย โดย ผศ. จรูญ คำทิพย์
7.มีระบบการปรับปรุงวิธีการเรียนการสอน และพัฒนาผู้เรียนอย่างต่อเนื่องทุก หลักสูตร - มีการปรับปรุงแนวทางการเรียนการสอน	2.2.7(1)	แนวการสอนฉบับแก้ไขปรับปรุง1/52 และ 2/52

SWOT Analysis

จุดแข็ง (Strengths)	มีการจัดการเรียนการสอนที่เน้นผู้เรียนเป็นสำคัญ โดยส่งเสริม/สนับสนุนทำกิจกรรมภาคสนาม
จุดอ่อน (Weaknesses)	พื้นฐานของผู้เรียนแตกต่างกัน ทำให้มีความสนใจในการเรียนแตกต่างกัน
โอกาส (Opportunities)	มีแหล่งเรียนรู้ในพื้นที่ให้การศึกษาของมหาวิทยาลัยที่หลากหลาย
อุปสรรค (Threats)	1. ขาดแคลนบุคลากร 2. บุคลากรมีภาระงานมากและมีเวลาว่างไม่ตรงกัน 3. ขาดแคลนงบประมาณส่งเสริมหรือสนับสนุนในการดำเนินโครงการ

โครงการหรือกิจกรรมในปีต่อไป

1. มีการจัดทำแบบประเมินผลความพึงพอใจของผู้เรียนในเรื่องคุณภาพการสอนและสิ่งสนับสนุนการเรียนรู้ในหลักสูตร และพัฒนาระบบการปรับปรุงวิธีการเรียนการสอนและพัฒนาผู้เรียนอย่างต่อเนื่องในหลักสูตร

ผู้กำกับดูแล	(รายนาม)	(เบอร์โทร)
ผู้รายงาน/เก็บข้อมูล หลักฐาน	อาจารย์สุภารัตน์ รอดบุญส่ง	055-411096*1424 083-5414274

ตัวชี้วัดที่ 2.3 : มีโครงการหรือกิจกรรมที่สนับสนุนการพัฒนาหลักสูตรและการเรียน การสอน ซึ่งบุคคล องค์กร และชุมชนภายนอกมีส่วนร่วม

เกณฑ์มาตรฐาน : ระดับ

- มีระบบและกลไกที่กำหนดให้ผู้ทรงคุณวุฒิ หรือผู้รู้ในชุมชนมาช่วยในการ พัฒนาและปรับปรุงหลักสูตรทุกหลักสูตร
- มีการจัดการเรียนการสอนที่ส่งเสริมให้ผู้เรียนมีความรู้และทักษะที่นำไปใช้ใน การปฏิบัติได้จริง โดย ผู้ทรงคุณวุฒิ หรือผู้รู้ในชุมชนมีส่วนร่วมทุกหลักสูตร
- มีการจัดโครงการ กิจกรรมทางการศึกษาทั้งที่กำหนดและไม่กำหนดใน หลักสูตร โดย ความร่วมมือกับองค์กรหรือหน่วยงานภายนอก
- มีการติดตาม ตรวจสอบและประเมินกิจกรรมการเรียนการสอนที่ได้รับการสนับสนุน จาก ผู้ทรงคุณวุฒิหรือชุมชนภายนอกสถาบันทุกหลักสูตร
- มีการนำผลการประเมินไปปรับปรุงการมีส่วนร่วมของบุคคล องค์กร และ ชุมชน ภายนอกในการพัฒนาหลักสูตรและการเรียนการสอนทุกหลักสูตร

เกณฑ์การประเมิน :

คะแนน 1	คะแนน 2	คะแนน 3
มีการดำเนินการ ไม่ครบ 4 ข้อแรก	มีการดำเนินการ 4 ข้อแรก	มีการดำเนินการครบทุกข้อ

ผลการประเมินตนเอง

เป้าหมายปีนี้	ระดับ 5 คะแนน 3
ผลการประเมินปีที่แล้ว	ระดับ 4 คะแนน 2
ผลการประเมินตนเองปีนี้	ระดับ 4 คะแนน 2
การบรรลุเป้าหมาย	ไม่บรรลุเป้าหมาย
เป้าหมายปีต่อไป	ดำเนินการครบทุกข้อ

ผลการดำเนินงาน	หลักฐานอ้างอิง	
	เลขที่	เอกสาร
1. มีระบบและกลไกที่กำหนดให้ผู้ทรงคุณวุฒิ หรือผู้รู้ในชุมชนมาช่วยในการ พัฒนาและปรับปรุงหลักสูตรทุกหลักสูตร	2.3.1	คู่มือประกันคุณภาพของหลักสูตร
2. มีการจัดการเรียนการสอนที่ส่งเสริมให้ผู้เรียนมีความรู้และทักษะที่นำไปใช้ในการปฏิบัติได้จริง โดยผู้ทรงคุณวุฒิ หรือผู้รู้ในชุมชนมีส่วนร่วมทุกหลักสูตร	2.3.2	แผนการสอนรายวิชา การจัดการตนเองของชุมชน, การพัฒนาความสามารถของบุคคลและกลุ่ม, การวางแผนและบริหารงานพัฒนาชุมชน, สัมมนาปัญหาการพัฒนาชุมชน, ประวัติศาสตร์ชุมชนท้องถิ่น และเตรียมฝึกประสบการณ์วิชาชีพ

ผลการดำเนินงาน	หลักฐานอ้างอิง	
	เลขที่	เอกสาร
3. มีการจัดโครงการ กิจกรรมทางการศึกษาทั้งที่กำหนดและไม่กำหนดในหลักสูตร โดยความร่วมมือกับองค์กรหรือหน่วยงานภายนอก	2.3.3 (1)	-โครงการสัมมนาเรื่อง “แผนแม่บทชุมชนบนฐานเศรษฐกิจพอเพียง” วันที่ 9 มิถุนายน 2552
	2.3.3 (2)	-โครงการ “ฟื้นผืนป่าเพื่อพ่อ คืบสารธารให้แม่” (ปลูกป่า) ร่วมกับเครือข่ายป่าต้นน้ำห้วยแม่ริด ครั้งที่ 4
	2.3.3 (3)	-โครงการ “ฟื้นผืนป่าเพื่อพ่อ คืบสารธารให้แม่” (สร้างฝายชลอน้ำ) ร่วมกับเครือข่ายป่าต้นน้ำห้วยแม่ริด ครั้งที่ 5
4. มีการติดตาม ตรวจสอบและประเมินกิจกรรมการเรียนการสอนที่ได้รับการสนับสนุนจากผู้ทรงคุณวุฒิหรือชุมชนภายนอกสถาบันทุกหลักสูตร	2.3.4 (1)	-โครงการสัมมนาเรื่อง “แผนแม่บทชุมชนบนฐานเศรษฐกิจพอเพียง” วันที่ 9 มิถุนายน 2552
	2.3.5 (2)	-โครงการ “ฟื้นผืนป่าเพื่อพ่อ คืบสารธารให้แม่” (ปลูกป่า) ร่วมกับเครือข่ายป่าต้นน้ำห้วยแม่ริด ครั้งที่ 4
	2.3.5 (3)	-โครงการ “ฟื้นผืนป่าเพื่อพ่อ คืบสารธารให้แม่” (สร้างฝายชลอน้ำ) ร่วมกับเครือข่ายป่าต้นน้ำห้วยแม่ริด ครั้งที่ 5

SWOT Analysis

จุดแข็ง (Strengths)	มีบุคลากร หน่วยงานทั้งภาครัฐและเอกชนยินดีเข้ามามีส่วนร่วมในการจัดกิจกรรมการเรียนการสอนของหลักสูตร
จุดอ่อน (Weaknesses)	พื้นฐานของผู้เรียนแตกต่างกัน ทำให้มีความสนใจในการเรียนแตกต่างกัน
โอกาส (Opportunities)	มีแหล่งเรียนรู้ในพื้นที่ให้การศึกษามหาวิทยาลัยที่หลากหลาย
อุปสรรค (Threats)	1. ขาดแคลนบุคลากร 2. บุคลากรมีภาระงานมากและมีเวลาว่างไม่ตรงกัน 3. ขาดแคลนงบประมาณส่งเสริมหรือสนับสนุนในการดำเนินโครงการ 4. ช่วงเวลาที่จัดกิจกรรมวิทยากรติดภาระงานอื่น

โครงการหรือกิจกรรมในปีต่อไป

1. มีการนำผลการประเมินไปปรับปรุงการมีส่วนร่วมของบุคคล องค์กร และ ชุมชนภายนอกในการพัฒนาหลักสูตรและการเรียนการสอนทุกหลักสูตร

ผู้กำกับดูแล	(รายนาม)	(เบอร์โทร)
ผู้รายงาน/เก็บข้อมูล หลักฐาน	อาจารย์ประพันธ์ แจ็งเยี่ยม	055-411096*1424 083-9508348

ตัวชี้วัดที่ 2.5 : สัดส่วนของอาจารย์ประจำที่มีวุฒิปริญญาตรี ปริญญาโท ปริญญาเอก หรือเทียบเท่าต่ออาจารย์ประจำ (สกอ. 2.5 / สมศ. 6.3 / ก.พ.ร. 17.1)

เกณฑ์การประเมิน :

คะแนน 1	คะแนน 2	คะแนน 3
วุฒิปริญญาเอกอยู่ระหว่างร้อยละ 1 - 19 หรือ วุฒิปริญญา เอกอยู่ระหว่างร้อยละ 20-29 แต่ วุฒิปริญญาตรีมากกว่าร้อยละ 5	1. วุฒิปริญญาเอกอยู่ระหว่างร้อยละ 20-29 และ 2. วุฒิปริญญาตรีเท่ากับหรือน้อยกว่าร้อยละ 5 หรือ 1. วุฒิปริญญาเอกมากกว่าหรือเท่ากับร้อยละ 30 และ 2. วุฒิปริญญาตรีมากกว่าร้อยละ 5	1. วุฒิปริญญาเอกมากกว่าหรือเท่ากับร้อยละ 30 และ 2. วุฒิปริญญาตรีเท่ากับหรือน้อยกว่าร้อยละ 5

ผลการประเมินตนเอง

เป้าหมายปีนี้	คะแนน 1
ผลการประเมินปีที่แล้ว	คะแนน 0
ผลการประเมินตนเองปีนี้	คะแนน 0
การบรรลุเป้าหมาย	ไม่บรรลุเป้าหมาย
เป้าหมายปีต่อไป	คะแนน 1

ผลการดำเนินงาน	หลักฐานอ้างอิง	
	เลขที่	เอกสาร
อาจารย์ทั้งหมด5..... คน อาจารย์วุฒิปริญญาเอก0..... คน อาจารย์วุฒิปริญญาโท4.....คน อาจารย์วุฒิปริญญาตรี0..... คน สัดส่วนอาจารย์ ป.เอก : ป.โท : ป.ตรี = 0/...5.... : ...4.../...5... : ...0.../....5.....=1..... : = 0 : 0.8 : 0	2.5.1	วุฒิการศึกษาของอาจารย์ในหลักสูตร

SWOT Analysis

จุดแข็ง (Strengths)	อาจารย์มีศักยภาพศึกษาต่อระดับปริญญาเอกได้
จุดอ่อน (Weaknesses)	อาจารย์บางท่านยังไม่พร้อมที่จะศึกษาต่อระดับปริญญาเอก
โอกาส (Opportunities)	มหาวิทยาลัยสนับสนุนและให้ทุนศึกษาต่อระดับปริญญาเอก
อุปสรรค (Threats)	หลักสูตรปริญญาเอกกำหนดคะแนนความรู้ทางภาษาอังกฤษสูงเกิน

โครงการหรือกิจกรรมในปีต่อไป

1. สนับสนุนให้อาจารย์ในหลักสูตรเข้าร่วมกิจกรรมการทำผลงานทางวิชาการที่หน่วยงานต่างๆจัดขึ้น
2. ส่งเสริมให้อาจารย์เข้าร่วมกิจกรรมเสริมทักษะด้านภาษาอังกฤษที่หน่วยงานภายในและภายนอกมหาวิทยาลัยจัดขึ้น

ผู้กำกับดูแล	(รายนาม)	(เบอร์โทร)
ผู้รายงาน/เก็บข้อมูล หลักฐาน	อาจารย์ประพันธ์ แจ่มเอี่ยม	055-411096*1424 083-9508348

ตัวชี้วัดที่ 2.6 : สัดส่วนของอาจารย์ประจำที่ดำรงตำแหน่งอาจารย์ ผู้ช่วยศาสตราจารย์ รองศาสตราจารย์ และศาสตราจารย์ (สกอ. 2.6 / สมศ. 6.4 / ก.พ.ร. 17.2)

เกณฑ์การประเมิน :

1. เกณฑ์ทั่วไป

คะแนน 1	คะแนน 2	คะแนน 3
ผู้ดำรงตำแหน่งระดับ ผศ. รศ. และ ศ. รวมกันอยู่ระหว่าง ร้อยละ 1-39 หรือ ผู้ดำรงตำแหน่งระดับ ผศ. รศ. และ ศ. รวมกันอยู่ระหว่างร้อยละ 40-59 แต่ ผู้ดำรงตำแหน่งระดับ รศ. ขึ้นไป น้อยกว่า ร้อยละ 10	1. ผู้ดำรงตำแหน่งระดับ ผศ. รศ. และศ. รวมกันอยู่ระหว่างร้อยละ 40 - 59 และ 2. ผู้ดำรงตำแหน่งระดับ รศ. ขึ้นไป เท่ากับหรือมากกว่า ร้อยละ 10 หรือ 1. ผู้ดำรงตำแหน่งระดับ ผศ. รศ. และศ. รวมกันมากกว่าหรือเท่ากับร้อยละ 60 และ 2. ผู้ดำรงตำแหน่งระดับ รศ. ขึ้นไป น้อยกว่าร้อยละ 10	1. ผู้ดำรงตำแหน่งระดับ ผศ. รศ. และศ. รวมกันมากกว่าหรือเท่ากับ ร้อยละ 60 และ 2. ผู้ดำรงตำแหน่งระดับ รศ. ขึ้นไป เท่ากับหรือมากกว่า ร้อยละ 10

ผลการประเมินตนเอง

เป้าหมายปีนี้	ร้อยละ 20 คะแนน 1
ผลการประเมินปีที่แล้ว	ร้อยละ 20 คะแนน 1
ผลการประเมินตนเองปีนี้	คะแนน 1
การบรรลุเป้าหมาย	บรรลุเป้าหมาย
เป้าหมายปีต่อไป	คะแนน 2

ผลการดำเนินงาน	หลักฐานอ้างอิง	
	เลขที่	เอกสาร
อาจารย์ทั้งหมด5..... คน ผศ.1..... คน รศ.-..... คน ศ.-..... คน สัดส่วน ศ. : รศ. : ผศ. = ..1.../5... : ..0.../5... : ..1.../5.. = ...0..... : .0..... : ..0.20..	2.6.1(1)	สำเนาคำสั่งแต่งตั้งผู้ช่วยศาสตราจารย์ ผศ.จรรยา คำทิพย์

SWOT Analysis

จุดแข็ง (Strengths)	อาจารย์มีคุณสมบัติและศักยภาพในการขอตำแหน่งทางวิชาการ ได้
จุดอ่อน (Weaknesses)	อาจารย์มีภาระงานสอนมากทำให้ไม่มีเวลาในการทำผลงานทางวิชาการ
โอกาส (Opportunities)	มหาวิทยาลัยสนับสนุนและให้ทุนในการทำผลงานทางวิชาการ
อุปสรรค (Threats)	-

โครงการหรือกิจกรรมในปีต่อไป

1. สนับสนุนให้อาจารย์ในหลักสูตรเข้าร่วมกิจกรรมการทำผลงานทางวิชาการที่หน่วยงานต่างๆ จัดขึ้น

ผู้กำกับดูแล	(รายนาม)	(เบอร์โทร)
ผู้รายงาน/เก็บข้อมูล หลักฐาน	ผศ. จรรยา คำทิพย์	055-411096*1424

ตัวชี้วัดที่ 2.9 : ร้อยละของบัณฑิตระดับปริญญาตรีที่ได้งานทำและการประกอบอาชีพอิสระภายใน 1 ปี
เกณฑ์การประเมิน :

คะแนน 1	คะแนน 2	คะแนน 3
ร้อยละ 1 - ร้อยละ 59	ร้อยละ 60 – ร้อยละ 79	มากกว่าหรือเท่ากับร้อยละ 80

ผลการประเมินตนเอง

เป้าหมายปีนี้	ร้อยละ 10 คะแนน 1
ผลการประเมินปีที่แล้ว	NA
ผลการประเมินตนเองปีนี้	ร้อยละ 33.33 คะแนน 1
การบรรลุเป้าหมาย	บรรลุเป้าหมาย
เป้าหมายปีต่อไป	ร้อยละ 60 คะแนน 2

ผลการดำเนินงาน	หลักฐานอ้างอิง	
	เลขที่	เอกสาร
- ร้อยละของบัณฑิตมีงานทำ ..33.33... %		- รายงานสรุปภาวะการดำเนินงานทำของบัณฑิต จำแนกตามสาขาวิชา

สูตรคำนวณภาวะการมีงานทำของบัณฑิต (Double Click เข้าไปที่ข้อมูลของหลักสูตร)

รายการ	จำนวน	
บัณฑิต ป.ตรี ที่จบในปีการศึกษา 2551	21	คน
บัณฑิต ที่ตอบแบบสอบถาม	21	คน
บัณฑิต ที่มีงานทำ	7	คน
บัณฑิต ที่ศึกษาต่อ	0	คน
บัณฑิตที่มีงานทำก่อนเข้าเรียน	0	คน
ร้อยละบัณฑิตที่ตอบแบบสอบถาม	100.0000	
ร้อยละบัณฑิตการมีงานทำ	33.33	

SWOT Analysis

จุดแข็ง (Strengths)	มีบัณฑิตที่มีงานทำแล้วก่อนเข้ามาศึกษาในหลักสูตร ทำให้สามารถนำองค์ความรู้ไปใช้ได้ตรงสาขา
จุดอ่อน (Weaknesses)	-นักศึกษาที่จบการศึกษาไม่ให้ความสำคัญกับการกรอกข้อมูล -การประชาสัมพันธ์ไม่ทั่วถึง
โอกาส (Opportunities)	หน่วยงานทั้งภาครัฐและเอกชนส่งเสริมและสนับสนุนให้บุคลากรเข้าศึกษาในหลักสูตรพัฒนาชุมชน
อุปสรรค (Threats)	- นักศึกษาไม่ทราบรายละเอียดของเว็บไซต์

โครงการหรือกิจกรรมในปีต่อไป

1. จัดกิจกรรมให้นักศึกษาที่จะสำเร็จการศึกษาได้พบปะกับหน่วยงานภาครัฐและเอกชน

ผู้กำกับดูแล	(รายนาม)	(เบอร์โทร)
ผู้รายงาน/เก็บข้อมูล หลักฐาน	อาจารย์ประพันธ์ แจ่มเอี่ยม	055-411096*1424

ตัวชี้วัดที่ 2.10 : ร้อยละของบัณฑิตระดับปริญญาตรีที่ได้รับเงินเดือนเริ่มต้นเป็นไปตามเกณฑ์

(เงินเดือนตามเกณฑ์ 7,000 – 8,000 บาท) (นักศึกษาที่จบปีการศึกษา 2551)

เกณฑ์การประเมิน :

คะแนน 1	คะแนน 2	คะแนน 3
ร้อยละ 1 - ร้อยละ 74 ได้รับเงินเดือนเท่ากับหรือสูงกว่าเกณฑ์ กพ.	ร้อยละ 75 – ร้อยละ 99 ได้รับเงินเดือนเท่ากับหรือสูงกว่าเกณฑ์ กพ.	ร้อยละ 100 ได้รับเงินเดือนเท่ากับหรือสูงกว่าเกณฑ์ กพ.

ผลการประเมินตนเอง

เป้าหมายปีนี้	ร้อยละ 10 คะแนน 1
ผลการประเมินปีที่แล้ว	NA
ผลการประเมินตนเองปีนี้	ร้อยละ 42.86 คะแนน 1
การบรรลุเป้าหมาย	บรรลุเป้าหมาย
เป้าหมายปีต่อไป	ร้อยละ 50 คะแนน 1

ผลการดำเนินงาน	หลักฐานอ้างอิง	
	เลขที่	เอกสาร
- ร้อยละของบัณฑิตมีเงินเดือนเป็นไปตามเกณฑ์42.86..... %	2.10.1	รายงานผลสรุปรายได้ของบัณฑิต จำแนกตามสาขาวิชา

สูตรคำนวณร้อยละของบัณฑิตมีเงินเดือนเป็นไปตามเกณฑ์

บัณฑิตที่ได้อ่านทำทั้งหมด	7	คน
บัณฑิตที่ได้เงินเดือนเป็นไปตามเกณฑ์หรือมากกว่า	3	คน
ร้อยละของบัณฑิตที่ได้เงินเดือนเป็นไปตามเกณฑ์	42.86	

SWOT Analysis

จุดแข็ง (Strengths)	บัณฑิตสามารถประยุกต์ใช้ความรู้ได้กับหลากหลายหน่วยงาน
จุดอ่อน (Weaknesses)	บัณฑิตที่ได้อ่านทำไม่ตรงกับคุณวุฒิ
โอกาส (Opportunities)	มีหน่วยงานที่กำหนดคุณวุฒิทางการศึกษาให้ตรงกับงาน
อุปสรรค (Threats)	สัดส่วนของบัณฑิตที่จบการศึกษาที่ตำแหน่งงานที่เปิดรับได้จริง

โครงการหรือกิจกรรมในปีต่อไป

1. หลักสูตรดำเนินงานประชาสัมพันธ์ให้หน่วยงานที่เกี่ยวข้อง โดยเฉพาะหน่วยงานในท้องถิ่น ได้รับทราบถึงศักยภาพของบัณฑิตสาขาการพัฒนชุมชน

ผู้กำกับดูแล	(รายนาม)	(เบอร์โทร)
ผู้รายงาน/เก็บข้อมูล หลักฐาน	อาจารย์ประพันธ์ แจ่มเยี่ยม	055-411096*1424

ตัวชี้วัดที่ 2.12 : ร้อยละของนักศึกษาปัจจุบันและศิษย์เก่าที่สำเร็จการศึกษาในรอบ 5 ปี ที่ผ่านมาที่ได้รับการประกาศเกียรติคุณยกย่องในด้านวิชาการ วิชาชีพ คุณธรรม จริยธรรม กีฬา สุขภาพ ศิลปะ และวัฒนธรรม และด้านสิ่งแวดล้อมในระดับชาติหรือนานาชาติ

การคิดค่าร้อยละของตัวบ่งชี้นี้ คำนวณมาจาก

จำนวนนักศึกษาปัจจุบันและศิษย์เก่าที่สำเร็จการศึกษาในรอบ 5 ปีที่ผ่านมาทั้งหมดทุกระดับการศึกษาที่ ได้รับรางวัลทุกประเภทในปีการศึกษาปัจจุบัน	X 100

จำนวนนักศึกษาปัจจุบันและศิษย์เก่าที่สำเร็จการศึกษาในรอบ 5 ปีที่ผ่านมาทั้งหมดทุกระดับการศึกษา	

เกณฑ์การประเมิน :

คะแนน 1	คะแนน 2	คะแนน 3
ร้อยละ 0.003 – ร้อยละ 0.015	ร้อยละ 0.016 – ร้อยละ 0.029	มากกว่าหรือเท่ากับร้อยละ 0.030

ผลการประเมินตนเอง

เป้าหมายปีนี้	ร้อยละ 0.50 คะแนน 3
ผลการประเมินปีที่แล้ว	คะแนน 0
ผลการประเมินตนเองปีนี้	ร้อยละ 0.62 คะแนน 3
การบรรลุเป้าหมาย	บรรลุเป้าหมาย
เป้าหมายปีต่อไป	ร้อยละ 0.50 คะแนน 3

ผลการดำเนินงาน	หลักฐานอ้างอิง	
	เลขที่	เอกสาร
<ul style="list-style-type: none"> - จำนวนนักเรียนรอบ 5 ปี และปัจจุบันทั้งหมด161..... คน - จำนวนนักศึกษาที่ได้รับรางวัล1..... คน - ร้อยละนักศึกษาที่ได้รับรางวัล0.62..... 	2.12.1	นายประกิจ อ่วมเปี่ยม รางวัลเยาวชนดีเด่นปี 2552 ของกระทรวงพัฒนาสังคมและความมั่นคงของมนุษย์

ตารางแสดงจำนวนบัณฑิตในรอบ 5 ปี และนักศึกษาปัจจุบัน

ปีการศึกษา	2547	2548	2549	2550	2551	2552 นักศึกษา ทุกชั้นปี	รวม
จำนวน	0	0	0	0	66	95	161

SWOT Analysis

จุดแข็ง (Strengths)	บัณฑิตมีกระจายไปตามหน่วยงานทั้งภาครัฐและเอกชน
จุดอ่อน (Weaknesses)	ขาดระบบการจัดเก็บข้อมูลความพึงพอใจของนายจ้าง
โอกาส (Opportunities)	หน่วยงานและหลักสูตรมีโอกาสในการกำหนดคุณสมบัติเบื้องต้นของบัณฑิตเพื่อเป็นข้อมูลแก่หลักสูตรในการพัฒนาศักยภาพให้แก่บัณฑิต
อุปสรรค (Threats)	ไม่มีการจัดระบบการจัดเก็บข้อมูลความพึงพอใจของนายจ้างกับหลักสูตร

โครงการหรือกิจกรรมในปีต่อไป

1. จัดโครงการพัฒนาศักยภาพบัณฑิตให้ตรงกับความต้องการของหน่วยงาน ผู้ประกอบการ และผู้ใช้บัณฑิต

ผู้กำกับดูแล	(รายนาม)	(เบอร์โทร)
ผู้รายงาน/เก็บข้อมูล หลักฐาน	อาจารย์ประพันธ์ แจ่มเอี่ยม	055-411096*1424

ตัวชี้วัดที่ 2.14 ร้อยละของบัณฑิตระดับปริญญาตรีที่ได้งานทำตรงสาขาที่สำเร็จการศึกษา

สูตรการคำนวณ :

$\frac{\text{จำนวนบัณฑิตปริญญาตรีที่ได้งานทำตรงหรือสอดคล้องกับสาขาที่สำเร็จการศึกษา ในปีการศึกษานั้น}}{\text{จำนวนบัณฑิตปริญญาตรี ในปีการศึกษานั้นที่ได้งานทำทั้งหมด}} \times 100$

เกณฑ์การประเมิน :

คะแนน 1	คะแนน 2	คะแนน 3
ร้อยละ 1 – 59	ร้อยละ 60 – 79	มากกว่าหรือเท่ากับร้อยละ 80

ผลการประเมินตนเอง

เป้าหมายปีนี้	ร้อยละ 30.00 คะแนน 1
ผลการประเมินปีที่แล้ว	NA
ผลการประเมินตนเองปีนี้	ร้อยละ 28.57 คะแนน 1
การบรรลุเป้าหมาย	ไม่บรรลุเป้าหมาย
เป้าหมายปีต่อไป	ร้อยละ 50 คะแนน 1

ผลการดำเนินงาน	หลักฐานอ้างอิง	
	เลขที่	เอกสาร
- ร้อยละของบัณฑิตที่ได้งานทำตรงสาขา28.57..... %	2.14.1	รายงานสรุปจำนวนบัณฑิตที่ทำงานตรง และไม่ตรงกับสาขาที่สำเร็จการศึกษา ประจำปี 2551

จุดแข็ง (Strengths)	ศิษย์เก่าและนักศึกษามีศักยภาพ
จุดอ่อน (Weaknesses)	ทางหลักสูตรไม่มีระบบการเก็บรวบรวมข้อมูล ศิษย์เก่าและนักศึกษาปัจจุบันที่ดี
โอกาส (Opportunities)	ศิษย์เก่ามีบทบาทหน้าที่ในหน่วยงานทั้งภาครัฐ และเอกชน องค์กรชาวบ้านจำนวนมาก ทำให้มี โอกาสในการได้รับรางวัล
อุปสรรค (Threats)	-

โครงการหรือกิจกรรมในปีต่อไป

1. จัดกิจกรรมให้นักศึกษาที่จะสำเร็จการศึกษาได้พบปะกับหน่วยงานภาครัฐและเอกชน

ผู้กำกับดูแล	(รายนาม)	(เบอร์โทร)
ผู้รายงาน/เก็บข้อมูล หลักฐาน	อาจารย์ประพันธ์ แจ่มเยี่ยม	055-411096*1424 083-9508348

ตัวชี้วัดที่ 2.17 : ระดับความพึงพอใจของนักศึกษาที่มีต่อหลักสูตรการศึกษา(มรอ.)

เกณฑ์การประเมิน :

คะแนน 1	คะแนน 2	คะแนน 3
ค่าเฉลี่ย 1.00 – 2.49	ค่าเฉลี่ย 2.50 – 3.49	มากกว่าหรือเท่ากับ 3.50

ผลการประเมินตนเอง

เป้าหมายปีนี้	ค่าเฉลี่ย 3.00 คะแนน 2
ผลการประเมินตนเองปีที่แล้ว	ค่าเฉลี่ย 2.00 คะแนน 1
ผลการประเมินตนเองปีนี้	ค่าเฉลี่ย 3.86 คะแนน 3
การบรรลุเป้าหมาย	บรรลุเป้าหมาย
เป้าหมายปีต่อไป	ค่าเฉลี่ย 3.5 คะแนน 3

ผลการดำเนินงาน	หลักฐานอ้างอิง	
	เลขที่	เอกสาร
- จำนวนนักศึกษาชั้นปีที่ 4 คน	2.17.1	เอกสารผลการประเมินของคณะ
- จำนวนผู้ตอบแบบสอบถาม คน		
- ผลความพึงพอใจ3.86.....		

SWOT Analysis

จุดแข็ง (Strengths)	หลักสูตรได้รับการพัฒนาใหม่โดยผ่านกระบวนการพัฒนาปรับปรุงจากผู้ทรงคุณวุฒิ
จุดอ่อน (Weaknesses)	ต้องมีการประเมินผลความพึงพอใจของนักศึกษาที่มีต่อหลักสูตรการพัฒนาชุมชน
โอกาส (Opportunities)	ปี 2551 มีนักศึกษาจบการศึกษา
อุปสรรค (Threats)	-

โครงการหรือกิจกรรมในปีต่อไป

1. จัดทำสำรวจระดับความพึงพอใจของนักศึกษาที่มีต่อหลักสูตรการพัฒนาชุมชน

ผู้กำกับดูแล	(รายนาม)	(เบอร์โทร)
ผู้รายงาน/เก็บข้อมูล หลักฐาน	อาจารย์ประพันธ์ แจ่มเอี่ยม	055-411096*1424 083-9508348

ตัวชี้วัดที่ 2.18 : ร้อยละของอาจารย์ที่มีการนำเอาเทคโนโลยีสารสนเทศที่เกี่ยวข้องมาประยุกต์ใช้ในการเรียนการสอนต่ออาจารย์ประจำ (มรอ.)

เกณฑ์การประเมิน

คะแนน 1	คะแนน 2	คะแนน 3
ร้อยละ 1 - ร้อยละ 50	ร้อยละ 51 – ร้อยละ 74	มากกว่าหรือเท่ากับร้อยละ 75

ผลการประเมินตนเอง

เป้าหมายปีนี้	คะแนน 3
ผลการประเมินปีที่แล้ว	ร้อยละ 83.33 คะแนน 3
ผลการประเมินตนเองปีนี้	คะแนน 3
การบรรลุเป้าหมาย	บรรลุเป้าหมาย
เป้าหมายปีต่อไป	คะแนน 3 (ร้อยละร้อย)

ผลการดำเนินงาน	หลักฐานอ้างอิง	
	เลขที่	เอกสาร
- จำนวนอาจารย์ที่ปฏิบัติงานจริง...4... คน - จำนวนอาจารย์นำเทคโนโลยีไปใช้ในการเรียนการสอน4.... คน	2.18.1(1)	แผนการสอนในรายวิชาที่ระบุการใช้เทคโนโลยีฯ
- ร้อยละอาจารย์นำเทคโนโลยีฯ ในการเรียนการสอน4../.....4.... x 100 =100.....	2.18.2(1)	โปรแกรมสำเร็จรูปที่ใช้ประกอบการสอน

SWOT Analysis

จุดแข็ง (Strengths)	อาจารย์มีความรู้ความสามารถและอยากเรียนรู้การนำเอาเทคโนโลยีสารสนเทศที่เกี่ยวข้องมาประยุกต์ใช้ในการเรียนการสอน
จุดอ่อน (Weaknesses)	อาจารย์มีภาระงานมาก
โอกาส (Opportunities)	มหาวิทยาลัยส่งเสริมและสนับสนุนให้อาจารย์นำเอาเทคโนโลยีสารสนเทศที่เกี่ยวข้องมาประยุกต์ใช้ในการเรียนการสอน
อุปสรรค (Threats)	เทคโนโลยีที่มีในห้องเรียนไม่เอื้อต่อการใช้สื่อในรูปแบบที่หลากหลาย

โครงการหรือกิจกรรมในปีต่อไป

- ส่งเสริมให้อาจารย์ในหลักสูตรเข้าร่วมกิจกรรมการนำเอาเทคโนโลยีสารสนเทศที่เกี่ยวข้องมาประยุกต์ใช้ในการเรียนการสอน

ผู้กำกับดูแล	(รายนาม)	(เบอร์โทร)
ผู้รายงาน/เก็บข้อมูล หลักฐาน	อาจารย์ประพันธ์ แจ่มเอี่ยม	055-411096*1424 083-9508348

ตัวชี้วัดที่ 2.19 : ร้อยละของจำนวนงานวิจัยเพื่อพัฒนาการเรียนการสอนต่ออาจารย์ประจำ

สูตรการคำนวณ

$$\frac{\text{จำนวนงานวิจัยเพื่อพัฒนาการเรียนการสอน} \times 100}{\text{จำนวนอาจารย์ประจำ}}$$

เกณฑ์การประเมิน

คะแนน 1	คะแนน 2	คะแนน 3
ร้อยละ 1 - ร้อยละ 75	ร้อยละ 76 – ร้อยละ 84	มากกว่าหรือเท่ากับร้อยละ 85

ผลการประเมินตนเอง

เป้าหมายปีนี้	ร้อยละ 20 คะแนน 1
ผลการประเมินปีที่แล้ว	คะแนน 0
ผลการประเมินตนเองปีนี้	ร้อยละ 25 คะแนน 1
การบรรลุเป้าหมาย	บรรลุเป้าหมาย
เป้าหมายปีต่อไป	ร้อยละ 50 คะแนน 1

ผลการดำเนินงาน	หลักฐานอ้างอิง	
	เลขที่	เอกสาร
- จำนวนอาจารย์ปฏิบัติงานจริง4..... คน - จำนวนงานวิจัยเพื่อพัฒนาการเรียนการสอน1...เรื่อง - ร้อยละงานวิจัยต่ออาจารย์1...../.....4.....x 100 =25.....	2.19.1	รายงานการวิจัยเรื่อง ความคาดหวังของนักศึกษาที่มีต่อหลักสูตรสาขาวิชาการพัฒนาชุมชน มหาวิทยาลัยราชภัฏอุตรดิตถ์

SWOT Analysis

จุดแข็ง (Strengths)	อาจารย์มีความรู้ ความสามารถและศักยภาพในการทำวิจัย
จุดอ่อน (Weaknesses)	ภาระงานมาก
โอกาส (Opportunities)	มหาวิทยาลัยสนับสนุนการทำวิจัย โดยหาแหล่งทุนจากภายนอก พร้อมทั้งให้ทุนภายในด้วย
อุปสรรค (Threats)	

โครงการหรือกิจกรรมในปีต่อไป

1. จัดกิจกรรมส่งเสริมให้อาจารย์ในหลักสูตรพัฒนาหัวข้อวิจัย

ผู้กำกับดูแล	(รายนาม)	(เบอร์โทร)
ผู้รายงาน/เก็บข้อมูล หลักฐาน	อาจารย์ประพันธ์ แจ่มเอี่ยม	055-411096*1424 083-9508348

ตารางแสดงรายชื่องานวิจัยเพื่อพัฒนาการเรียนการสอน

ลำดับ ที่	ชื่องานวิจัย	ชื่อผู้ทำงานวิจัย	ใช้พัฒนาการเรียนการสอน ในรายวิชา	วัน เดือนปี ที่สำเร็จ
1	ความคาดหวังของนักศึกษาที่มีต่อหลักสูตรสาขาวิชา การพัฒนาชุมชน มหาวิทยาลัยราชภัฏอุตรดิตถ์	ผศ.จรรยา คำทิพย์	ระเบียบวิธีวิจัยในงานพัฒนา ชุมชน	15 มีนาคม 2553

มาตรฐานที่ 3 การพัฒนานักศึกษา

ตัวชี้วัดที่ 3.1 : มีการจัดบริการแก่นักศึกษาและศิษย์เก่า (สกอ. 3.1)

เกณฑ์มาตรฐาน : ระดับ

1. มีการสำรวจความต้องการจำเป็นของนักศึกษาปีที่ 1
2. มีการจัดบริการด้านสิ่งอำนวยความสะดวกที่เอื้อต่อการพัฒนาการเรียนรู้ของนักศึกษา
3. มีการจัดบริการด้านกายภาพที่ส่งเสริมคุณภาพชีวิตของนักศึกษา
4. มีการจัดบริการให้คำปรึกษาแก่นักศึกษา
5. มีบริการข้อมูลข่าวสารที่เป็นประโยชน์ต่อนักศึกษาและศิษย์เก่า
6. มีการจัดโครงการเพื่อพัฒนาประสบการณ์ทางวิชาชีพแก่นักศึกษาและศิษย์เก่า
7. มีการประเมินคุณภาพของการให้บริการทั้ง 5 เรื่องข้างต้นเป็นประจำทุกปี
8. นำผลการประเมินคุณภาพของการให้บริการมาพัฒนาการจัดบริการแก่นักศึกษาและศิษย์เก่า

เกณฑ์การประเมิน :

คะแนน 1	คะแนน 2	คะแนน 3
มีการดำเนินการไม่ครบ 7 ข้อแรก	มีการดำเนินการ 7 ข้อแรก	มีการดำเนินการครบทุกข้อ

ผลการประเมินตนเอง

เป้าหมายปีนี้	ระดับ 6 คะแนน 1
ผลการประเมินปีที่แล้ว	ระดับ 6 คะแนน 1
ผลการประเมินตนเองปีนี้	ระดับ 8 คะแนน 3
การบรรลุเป้าหมาย	บรรลุเป้าหมาย
เป้าหมายปีต่อไป	ระดับ 8 คะแนน 3

ผลการดำเนินงาน	หลักฐานอ้างอิง	
	เลขที่	เอกสาร
1. มีการสำรวจความต้องการจำเป็นของนักศึกษาปีที่ 1	3.1.1(1)	ผลการวิเคราะห์แบบสำรวจความต้องการจำเป็นของนักศึกษาปี 1

ผลการดำเนินงาน	หลักฐานอ้างอิง	
	เลขที่	เอกสาร
2. มีการจัดบริการด้านสิ่งอำนวยความสะดวกที่เอื้อต่อการพัฒนาการเรียนรู้ของนักศึกษา -เตรียมอุปกรณ์สำหรับการเรียนรู้ชุมชน	3.1.2(1)	แบบบันทึกการขอใช้ห้องประชุม หลักสูตรฯ
3. มีการจัดบริการด้านกายภาพที่ส่งเสริมคุณภาพชีวิตของนักศึกษา	3.1.3(1)	โครงการศึกษาดูงานและรายงานผลการศึกษาดูงาน
4. มีการจัดบริการให้คำปรึกษาแก่นักศึกษา -จัดให้มีอาจารย์ที่ปรึกษาในทุกชั้นปี	3.1.4(1)	คำสั่งแต่งตั้งอาจารย์ที่ปรึกษา
5. มีบริการข้อมูลข่าวสารที่เป็นประโยชน์ต่อนักศึกษาและศิษย์เก่า -จัดทำบอร์ดประชาสัมพันธ์กิจกรรมด้านการพัฒนาชุมชนบริเวณหน้าห้องหลักสูตรฯ	3.1.5(1)	ภาพบอร์ดประชาสัมพันธ์
6. มีการจัดโครงการเพื่อพัฒนาประสบการณ์ทางวิชาชีพแก่นักศึกษาและศิษย์เก่า -จัดโครงการคืนฝันเพื่อพ่อ คืนสารธารให้แม่” ร่วมกับเครือข่ายป่าต้นน้ำห้วยแม่ริด -โครงการบรรยายพิเศษเรื่อง “พลวัตการพัฒนาชุมชนภายใต้กระแสโลกาภิวัตน์” ในวันที่ 6 กุมภาพันธ์ 2550 -โครงการบรรยายพิเศษเรื่อง “พลิกวิกฤติพลังงานตามแนวทางพ่อ”	3.1.6(1)	โครงการและรายงานผลโครงการ

SWOT Analysis

จุดแข็ง (Strengths)	บุคลากรมีความรู้ ประสบการณ์ พร้อมทั้งจะให้ความรู้
จุดอ่อน (Weaknesses)	ทรัพยากร /งบประมาณน้อย
โอกาส (Opportunities)	เด็กให้ความสนใจและให้ความร่วมมือ
อุปสรรค (Threats)	ไม่มีสถานที่เฉพาะ เช่น ห้องให้คำปรึกษา ห้องค้นคว้าเฉพาะหลักสูตร

โครงการหรือกิจกรรมในปีต่อไป

1. มีการสำรวจความต้องการจำเป็นของนักศึกษาปีที่ 1 ทุกปี

ผู้กำกับดูแล	(รายนาม)	(เบอร์โทร)
ผู้รายงาน/เก็บข้อมูล หลักฐาน	อาจารย์ประพันธ์ แจ่มเอี่ยม	055-411096*1424 083-9508348

มาตรฐานที่ 4 การวิจัย

ตัวชี้วัดที่ 4.3 : เงินสนับสนุนงานวิจัยและงานสร้างสรรค์จากภายในและภายนอกสถาบัน
ต่อจำนวนอาจารย์ประจำ

สูตรการคำนวณ :

$$\frac{\text{เงินสนับสนุนงานวิจัยและงานสร้างสรรค์จากภายในและภายนอก}}{\text{จำนวนอาจารย์ประจำทั้งหมด}}$$

เกณฑ์การประเมิน :

คะแนน 1	คะแนน 2	คะแนน 3
อยู่ระหว่าง 1 – 20,000 บาท	20,001 บาท – 29,999 บาท	มากกว่าหรือเท่ากับ 30,000 บาท

ผลการประเมินตนเอง

เป้าหมายปีนี้	คะแนน 3
ผลการประเมินปีที่แล้ว	คะแนน 3
ผลการประเมินตนเองปีนี้	คะแนน 1
การบรรลุเป้าหมาย	ไม่บรรลุเป้าหมาย
เป้าหมายปีต่อไป	คะแนน 3

ผลการดำเนินงาน	หลักฐานอ้างอิง	
	เลขที่	เอกสาร
- จำนวนอาจารย์ปฏิบัติงานจริง4.... คน - จำนวนเงินสนับสนุนงานวิจัย 844,500 บาท - ร้อยละของเงินสนับสนุนต่ออาจารย์ประจำ = ...844,500 /...4..... =...2,625.....	4.3.1 (1)	บันทึกข้อตกลง โครงการวิจัยฯ

SWOT Analysis

จุดแข็ง (Strengths)	อาจารย์มีความรู้ ความสามารถและศักยภาพในการทำวิจัย เพื่อชุมชนอย่างแท้จริง
จุดอ่อน (Weaknesses)	ภาระงานมากจนไม่มีเวลาทำงานวิจัยเท่าที่ควร
โอกาส (Opportunities)	มหาวิทยาลัยสนับสนุนการทำวิจัย โดยหาแหล่งทุนจากภายนอก พร้อมทั้งให้ทุนภายในด้วย
อุปสรรค (Threats)	ในการพัฒนาหัวข้อวิจัยขาดผู้ชำนาญการเฉพาะสาขาจึงทำให้เกิดความล่าช้าในการพัฒนางานวิจัย

โครงการหรือกิจกรรมในปีต่อไป

- 1.จัดกิจกรรมส่งเสริมให้อาจารย์ในหลักสูตรพัฒนาหัวข้อวิจัย
- 2.จัดกิจกรรมส่งเสริมการเรียนการสอนแบบบูรณาการ โดยให้อาจารย์ในหลักสูตรพัฒนาหัวข้อวิจัยร่วมกับนักศึกษาอย่างต่อเนื่อง

ผู้กำกับดูแล	(รายนาม)	(เบอร์โทร)
ผู้รายงาน/เก็บข้อมูล หลักฐาน	ผศ.จรรยา คำทิพย์	081-533-6686

ตารางแสดงจำนวนเงินทุนวิจัยภายในและภายนอก (ตัวชี้วัดที่ 4.3 และ ตัวชี้วัดที่ 4.6)

ลำดับ	ชื่องานวิจัย	ผู้วิจัย	จำนวนเงินทุนวิจัย เฉลี่ยต่ออ.ประจำ หลักสูตร	แหล่งทุน	ระยะเวลาดำเนินการ
1.	ความคาดหวังของนักศึกษาที่มีต่อ หลักสูตรสาขาการพัฒนารวมชน มหาวิทยาลัยราชภัฏอุดรดิตถ์	ผศ.จรรยา คำทิพย์	10,500	คณะมนุษยศาสตร์และ สังคมศาสตร์	1 มีนาคม 2551 - 1 มีนาคม 2552
2.	โครงการสร้างเสริมสุขภาพเพื่อ ความอยู่ดีมีสุขจังหวัดอุดรดิตถ์	ผศ.จรรยา คำทิพย์ (หัวหน้าโครงการวิจัยตำบลขุนฝาง)	136,000	สำนักงานกองทุนสนับสนุน การสร้างเสริมสุขภาพ (สสส.)	1 ธ.ค. 51 – 1 ธ.ค. 54
3.	โครงการสร้างเสริมสุขภาพเพื่อ ความอยู่ดีมีสุขจังหวัดอุดรดิตถ์	อ.ประพันธ์ แจ่มเยี่ยม (หัวหน้าโครงการวิจัยตำบลไร่ฮ้อย)	136,000	สำนักงานกองทุนสนับสนุน การสร้างเสริมสุขภาพ (สสส.)	1 ธ.ค. 51 – 1 ธ.ค. 54
4.	โครงการสร้างเสริมสุขภาพเพื่อ ความอยู่ดีมีสุขจังหวัดอุดรดิตถ์	อ.วรรณิ ทองระย้า (หัวหน้าโครงการวิจัยตำบลดารา)	136,000	สำนักงานกองทุนสนับสนุน การสร้างเสริมสุขภาพ (สสส.)	1 ธ.ค. 51 – 1 ธ.ค. 54
5.	โครงการสร้างเสริมสุขภาพเพื่อ ความอยู่ดีมีสุขจังหวัดอุดรดิตถ์	อ.นิศากร สนามเขต (หัวหน้าโครงการวิจัยตำบลชัย จุมพล)	136,000	สำนักงานกองทุนสนับสนุน การสร้างเสริมสุขภาพ (สสส.)	1 ธ.ค. 51 – 1 ธ.ค. 54
6.	โครงการวิจัยการลดผลกระทบและ แก้ไขปัญหาน้ำท่วมซ้ำซากแบบมี ส่วนร่วมของชุมชนบริเวณพื้นที่ คลองละวาน อ.พิชัย จ.อุดรดิตถ์	อ.ประพันธ์ แจ่มเยี่ยม (หัวหน้าโครงการวิจัย)	290,000	สำนักงานกองทุนสนับสนุน การวิจัย(สกว.) : การวิจัยเพื่อ ท้องถิ่น	มี.ค.52 – ก.ค. 52
	รวม		844,500		

ตัวชี้วัดที่ 4.4 : ร้อยละของงานวิจัยและงานสร้างสรรค์ที่ตีพิมพ์เผยแพร่ ได้รับการจดทะเบียนทรัพย์สินทางปัญญาหรืออนุสิทธิบัตร หรือนำไปใช้ประโยชน์ทั้งในระดับชาติและในระดับนานาชาติต่อจำนวนอาจารย์ประจำ

สูตรการคำนวณ :

$\frac{\text{งานวิจัยและงานสร้างสรรค์ที่ตีพิมพ์เผยแพร่ ได้รับการจดทะเบียนทรัพย์สินทางปัญญาหรืออนุสิทธิบัตร หรือนำไปใช้ประโยชน์ทั้งในระดับชาติและในระดับนานาชาติ}}{\text{จำนวนอาจารย์ประจำทั้งหมด}} \times 100$

เกณฑ์การประเมิน :

คะแนน 1	คะแนน 2	คะแนน 3
ร้อยละ 1 – ร้อยละ 19	ร้อยละ 20 – ร้อยละ 29	มากกว่า หรือเท่ากับร้อยละ 30

ผลการประเมินตนเอง

เป้าหมายปีนี้	คะแนน 1
ผลการประเมินปีที่แล้ว	คะแนน 0
ผลการประเมินตนเองปีนี้	คะแนน 0
การบรรลุเป้าหมาย	บรรลุเป้าหมาย
เป้าหมายปีต่อไป	คะแนน 1

ผลการดำเนินงาน	หลักฐานอ้างอิง	
	เลขที่	เอกสาร
- จำนวนอาจารย์ที่ปฏิบัติงานจริง4..... คน		
- จำนวนงานวิจัยที่ตีพิมพ์ หรือจดสิทธิบัตร. 0... เรื่อง		
- ร้อยละงานวิจัยตีพิมพ์/จดสิทธิบัตร ต่ออาจารย์0...../.....4..... x 100 = ...0.....		

ตัวชี้วัดที่ 4.6 : ร้อยละของอาจารย์ประจำที่ได้รับทุนทำวิจัยหรืองานสร้างสรรค์จากภายในและภายนอกสถาบันต่ออาจารย์ประจำ

สูตรการคำนวณ :

$\frac{\text{จำนวนอาจารย์ประจำและนักวิจัยประจำที่ได้รับทุนทำวิจัยหรืองานสร้างสรรค์จากภายในและภายนอก}}{\text{จำนวนอาจารย์ประจำและนักวิจัยประจำ ในปีการศึกษานั้น}} \times 100$

เกณฑ์การประเมิน :

คะแนน 1	คะแนน 2	คะแนน 3
ร้อยละ 1 - ร้อยละ 30	ร้อยละ 31 - ร้อยละ 41	มากกว่าหรือเท่ากับร้อยละ 42

ผลการประเมินตนเอง

เป้าหมายปีนี้	คะแนน 3
ผลการประเมินปีที่แล้ว	คะแนน 1
ผลการประเมินตนเองปีนี้	คะแนน 3
การบรรลุเป้าหมาย	บรรลุเป้าหมาย
เป้าหมายปีต่อไป	คะแนน 3

ผลการดำเนินงาน	หลักฐานอ้างอิง	
	เลขที่	เอกสาร
- จำนวนอาจารย์ปฏิบัติงานจริง ...4.... คน - จำนวนอาจารย์ที่ได้รับทุน4..... คน - จำนวนอาจารย์ที่ได้รับทุน ต่ออาจารย์ประจำ =4..... / ...4..... x 100 =100%.....	4.6.1 (1)	บันทึกข้อตกลงความร่วมมือ “โครงการสร้างเสริมสุขภาวะเพื่อความอยู่ดีมีสุขจังหวัดอุดรดิตถ์” ระหว่างอปท. (4 แห่ง) และมหาวิทยาลัยราชภัฏอุดรดิตถ์
	4.6.2 (1)	บันทึกข้อตกลงโครงการวิจัยการลดผลกระทบและแก้ไขปัญหาน้ำท่วมซ้ำซากแบบมีส่วนร่วมของชุมชนบริเวณพื้นที่คลองละวาน อ.พิชัย จ.อุดรดิตถ์

SWOT Analysis

จุดแข็ง (Strengths)	บุคลากรมีความรู้ ความสามารถและประสบการณ์ด้านการวิจัย
จุดอ่อน (Weaknesses)	มีภาระงานมาก
โอกาส (Opportunities)	มีแหล่งทุนทั้งภายในและภายนอกที่หลากหลาย มีชุมชนภาคีเพื่อสนับสนุนการทำวิจัย
อุปสรรค (Threats)	ข้อจำกัดของสาขาวิชาซึ่งทำให้ไม่สอดคล้องกับประเด็นความต้องการของแหล่งทุน

โครงการหรือกิจกรรมในปีต่อไป

- พัฒนาโจทย์วิจัยเพื่อขอทุนจากแหล่งวิจัย
- บูรณาการการเรียนการสอน โดยการนำเข้าสู่โครงการ ABC Push โดยสำนักงานกองทุนสนับสนุนการวิจัย (สกว.)

ผู้กำกับดูแล	(รายนาม)	(เบอร์โทร)
ผู้รายงาน/เก็บข้อมูล หลักฐาน	อาจารย์นิศากร สนามเขต	086-705-9596

ตัวชี้วัดที่ 4.7 : ร้อยละของจำนวนงานวิจัยเพื่อพัฒนาท้องถิ่นต่อจำนวนงานวิจัยทั้งหมด

สูตรการคำนวณ

$$\frac{\text{จำนวนงานวิจัยเพื่อท้องถิ่น} \times 100}{\text{จำนวนงานวิจัยทั้งหมด}}$$

เกณฑ์การประเมิน :

คะแนน 1	คะแนน 2	คะแนน 3
ร้อยละ 1 - ร้อยละ 19	ร้อยละ 20 – ร้อยละ 29	มากกว่าหรือเท่ากับร้อยละ 30

ผลการประเมินตนเอง

เป้าหมายปีนี้	ร้อยละ 50 คะแนน 3
ผลการประเมินปีที่แล้ว	ร้อยละ 100 คะแนน 3
ผลการประเมินตนเองปีนี้	ร้อยละ 125 คะแนน 3
การบรรลุเป้าหมาย	บรรลุ
เป้าหมายปีต่อไป	ร้อยละ 100 คะแนน 3

ผลการดำเนินงาน	หลักฐานอ้างอิง	
	เลขที่	เอกสาร
- จำนวนอาจารย์ปฏิบัติงานจริง4... คน - จำนวนอาจารย์ที่ได้รับทุน4... คน - ร้อยละของจำนวนงานวิจัยเพื่อพัฒนาท้องถิ่นต่อ จำนวนงานวิจัยทั้งหมด ต่ออาจารย์ประจำ = ...5. / $4 \times 100 = \dots 125 \% \dots$	4.7.1 (1)	บันทึกข้อตกลงความร่วมมือ “โครงการ สร้างเสริมสุขภาวะเพื่อความอยู่ดีมีสุข จังหวัดอุตรดิตถ์” ระหว่างอปท. (4 แห่ง) และมหาวิทยาลัยราชภัฏอุตรดิตถ์
	4.7.2 (1)	บันทึกข้อตกลงโครงการวิจัยการลด ผลกระทบและแก้ไขปัญหาน้ำท่วม ซ้ำซากแบบมีส่วนร่วมของชุมชนบริเวณ พื้นที่คลองละวาน อ.พิชัย จ.อุตรดิตถ์

SWOT Analysis

จุดแข็ง (Strengths)	บุคลากรมีความรู้ ความสามารถและประสบการณ์ด้าน การวิจัย
จุดอ่อน (Weaknesses)	มีภาระงานมาก
โอกาส (Opportunities)	มีแหล่งทุนทั้งภายในและภายนอกที่หลากหลาย มีชุมชนภาคีเพื่อสนับสนุนการทำวิจัย
อุปสรรค (Threats)	ข้อจำกัดของสาขาวิชาซึ่งทำให้ไม่สอดคล้องกับประเด็น ความต้องการของแหล่งทุน

โครงการหรือกิจกรรมในปีต่อไป

1. พัฒนาโจทย์วิจัยเพื่อพัฒนาท้องถิ่นจากแหล่งวิจัยทั้งภายในและภายนอกมหาวิทยาลัย

2. ให้นักศึกษาค้นหาประเด็นวิจัยจากปัญหาและความต้องการของท้องถิ่นเพื่อนำมาพัฒนาเป็น
โจทย์วิจัย

ผู้กำกับดูแล	(รายนาม)	(เบอร์โทร)
ผู้รายงาน/เก็บข้อมูล หลักฐาน	ผศ.จรรยา คำทิพย์	081-533-6686
	อาจารย์นิศากร สนามเขต	086-705-9596

ตารางแสดงรายชื่องานวิจัยเพื่อพัฒนาท้องถิ่น

ลำดับ	งานวิจัย	ผู้วิจัย	งานวิจัย เพื่อท้องถิ่น ✓, ✗	ระยะเวลา ดำเนินการ
1.	โครงการสร้างเสริมสุขภาพเพื่อ ความอยู่ดีมีสุขจังหวัดอุดรดิตถ์	ผศ.จรรยา คำทิพย์ (หัวหน้าโครงการวิจัยตำบล ขุนผา)	✓	1 ธ.ค. 51 – 1 ธ.ค. 54
2.	โครงการสร้างเสริมสุขภาพเพื่อ ความอยู่ดีมีสุขจังหวัดอุดรดิตถ์	อ.ประพันธ์ แจ่มเยี่ยม (หัวหน้าโครงการวิจัยตำบล ไร่ฮ้อย)	✓	1 ธ.ค. 51 – 1 ธ.ค. 54
3.	โครงการสร้างเสริมสุขภาพเพื่อ ความอยู่ดีมีสุขจังหวัดอุดรดิตถ์	อ.วรรณิ ทองระย้า (หัวหน้าโครงการวิจัยตำบล ดารา)	✓	1 ธ.ค. 51 – 1 ธ.ค. 54
4.	โครงการสร้างเสริมสุขภาพเพื่อ ความอยู่ดีมีสุขจังหวัดอุดรดิตถ์	อ.นิศากร สนามเขต (หัวหน้าโครงการวิจัยตำบล ชัยชุมพล)	✓	1 ธ.ค. 51 – 1 ธ.ค. 54
5.	โครงการวิจัยการลดผลกระทบ และแก้ไขปัญหาน้ำท่วมซ้ำซาก แบบมีส่วนร่วมของชุมชนบริเวณ พื้นที่คลองละวาน อ.พิชัย จ. อุดรดิตถ์	อ.ประพันธ์ แจ่มเยี่ยม (หัวหน้าโครงการวิจัย)	✓	มี.ค.52 – ก.ค. 52

มาตรฐานที่ 6 การทำนุบำรุงศิลปวัฒนธรรม

ตัวชี้วัดที่ 6.3 : ประสิทธิภาพในการอนุรักษ์ พัฒนาและสร้างเสริมเอกลักษณ์ ศิลปวัฒนธรรม

เกณฑ์มาตรฐาน : ระดับ

1. มีแผนหรือโครงการเพื่อการอนุรักษ์ พัฒนาและสร้างเสริมเอกลักษณ์ ศิลปวัฒนธรรม
2. มีการดำเนินการตามแผนหรือโครงการที่กำหนด
3. มีการบูรณาการงานด้านทำนุบำรุงศิลปวัฒนธรรมเข้ากับพันธกิจอื่นอีก 1 ด้าน อย่างน้อย 1 โครงการ
4. มีการบูรณาการงานด้านทำนุบำรุงศิลปวัฒนธรรมเข้ากับพันธกิจอื่นอีก 2 ด้าน อย่างน้อย 1 โครงการ
5. มีการบูรณาการงานด้านทำนุบำรุงศิลปวัฒนธรรมเข้ากับพันธกิจอื่นอีก มากกว่าหรือเท่ากับ 2 ด้าน และมีการนำศิลปวัฒนธรรมหรือ ภูมิปัญญาไทยออกเผยแพร่ในระดับสากล อย่างน้อย 1 โครงการ

เกณฑ์การประเมิน :

คะแนน 1	คะแนน 2	คะแนน 3
มีการดำเนินการไม่ครบ 3 ข้อแรก	มีการดำเนินการ 3 ข้อแรก	มีการดำเนินการอย่างน้อย 4 ข้อแรก

ผลการประเมินตนเอง

เป้าหมายปีนี้	คะแนน 3
ผลการประเมินปีที่แล้ว	คะแนน 0
ผลการประเมินตนเองปีนี้	คะแนน 3
การบรรลุเป้าหมาย	ไม่บรรลุเป้าหมาย
เป้าหมายปีต่อไป	คะแนน 3

ผลการดำเนินงาน	หลักฐานอ้างอิง	
	เลขที่	เอกสาร
1. มีการกำหนดนโยบายที่ชัดเจนปฏิบัติได้	6.3.1(1)	บันทึกการประชุม

<p>และมีแผนงานรองรับ</p> <p>-มีการประชุมเพื่อกำหนดแผนงาน</p> <p>-แผนปฏิบัติการการทำงานบูรณาการศิลปวัฒนธรรม</p>	6.3.1(2)	แผนปฏิบัติการการทำงานบูรณาการศิลปวัฒนธรรม
<p>2. มีการกำหนดกิจกรรมหรือโครงการที่เป็นประโยชน์สอดคล้องกับแผนงาน และ มีการดำเนินกิจกรรมอย่างต่อเนื่อง</p> <p>-โครงการทำงานบูรณาการศิลปวัฒนธรรมครั้งที่ 4</p> <p>-โครงการทำงานบูรณาการศิลปวัฒนธรรมครั้งที่ 5</p>	6.3.2(1) 6.3.2(2)	แผนปฏิบัติการการทำงานบูรณาการศิลปวัฒนธรรม โครงการและกำหนดการดำเนินงานพร้อมรายงานการดำเนินโครงการ
<p>3. มีการบูรณาการงานด้านทำงานบูรณาการศิลปวัฒนธรรมกับภารกิจด้านอื่น ๆ</p> <p>-กิจกรรมสอดแทรกเรื่องของ วัฒนธรรม ประเพณี ศาสนา เข้ามาเกี่ยวข้องเพื่อพัฒนาการเรียนรู้จากการปฏิบัติจริงแก่นักศึกษา</p>	6.3.3(1)	รายงานการดำเนินโครงการและภาพกิจกรรม
<p>ผลการดำเนินงาน</p>	<p>หลักฐานอ้างอิง</p>	
	<p>เลขที่</p>	<p>เอกสาร</p>
<p>4. มีการส่งเสริมการดำเนินงานด้านศิลปวัฒนธรรมทั้งในระดับชาติและนานาชาติ อาทิ การจัดทำฐานข้อมูลด้านศิลปวัฒนธรรม การสร้างบรรยากาศศิลปะและวัฒนธรรม การจัดกิจกรรม ประชุมเสวนาทางวิชาการ การจัดสรรงบประมาณสนับสนุนอย่างพอเพียงและต่อเนื่อง</p>	6.3.4(1)	โครงการแลกเปลี่ยนเรียนรู้เวทีเปิดศักยภาพแหล่งเรียนรู้ชุมชนแบบบูรณาการเรียนการสอนที่เน้นผู้เรียนเป็นสำคัญร่วมกับชุมชนเพื่อพัฒนาพื้นที่ชุมชน ต.ชัยจุมพล โดยเกี่ยวข้องกับพันธกิจอื่นๆ ดังนี้ 1) เป็นการจัดการเรียนการสอนแบบบูรณาการ และ2) เป็นส่วนหนึ่งของการวิจัยเรื่อง การสร้างเสริมสุขภาวะชุมชนชัยจุมพล
<p>5. มีการกำหนดหรือสร้างมาตรฐานด้านศิลปวัฒนธรรม โดยผู้เชี่ยวชาญ และมี ผลงานเป็นที่ยอมรับในระดับชาติหรือนานาชาติ</p>		

SWOT Analysis

จุดแข็ง (Strengths)	อาจารย์และนักศึกษามีศักยภาพและความพร้อมในการอนุรักษ์ พัฒนาและสร้างเสริมเอกลักษณ์ ศิลปวัฒนธรรม
จุดอ่อน (Weaknesses)	งบประมาณในอนุรักษ์ พัฒนาและสร้างเสริมเอกลักษณ์ ศิลปวัฒนธรรม และหลักสูตรไม่ได้ประชาสัมพันธ์ศักยภาพของ หลักสูตรให้หน่วยงานภายนอกได้รับทราบ
โอกาส (Opportunities)	มีกิจกรรมในการอนุรักษ์ พัฒนาและสร้างเสริมเอกลักษณ์ ศิลปวัฒนธรรมในพื้นที่การศึกษาที่หลากหลาย
อุปสรรค (Threats)	หน่วยงานภายนอกไม่มีช่องทางในการสื่อสารกับหลักสูตร

โครงการหรือกิจกรรมในปีต่อไป

- วางแผนในการจัดกิจกรรมการอนุรักษ์ พัฒนาและสร้างเสริมเอกลักษณ์ ศิลปวัฒนธรรม กับหน่วยงานภายนอก

ผู้กำกับดูแล	(รายนาม)	(เบอร์โทร)
ผู้รายงาน/เก็บข้อมูล หลักฐาน	อาจารย์วรรณิ ทองระย้า	086-2027515

ตัวชี้วัดที่ 6.4 : ร้อยละของค่าใช้จ่ายและมูลค่าที่ใช้ในการอนุรักษ์ พัฒนาและเสริมสร้างเอกลักษณ์ ศิลปะและวัฒนธรรมต้องบ่งชี้การ

สูตรการคำนวณ :

<p>จำนวนค่าใช้จ่ายและมูลค่าที่ใช้เป็นตัวเงินที่เกิดขึ้นในการที่อาจารย์ประจำของสถาบัน ได้ใช้ เพื่อการอนุรักษ์ พัฒนา และสร้างเสริมเอกลักษณ์ศิลปและวัฒนธรรมในปีการศึกษานั้น</p> <p style="text-align: center;">งบดำเนินการในปีการศึกษานั้น</p>	X 100
-------------------------------------------------------------------------------------------------------------------------------------------------------------------------------------------------------------------------------------------------	-------

เกณฑ์การประเมิน :

คะแนน 1	คะแนน 2	คะแนน 3
0.10 -0.40% ของงบดำเนินการ	0.4 – 0.8% ของงบดำเนินการ	มากกว่าหรือเท่ากับ 1% ของ งบดำเนินการ

ผลการประเมินตนเอง

เป้าหมายปีนี้	คะแนน 3
ผลการประเมินปีที่แล้ว	คะแนน 0
ผลการประเมินตนเองปีนี้	คะแนน 3
การบรรลุเป้าหมาย	บรรลุเป้าหมาย
เป้าหมายปีต่อไป	คะแนน 3

ผลการดำเนินงาน	หลักฐานอ้างอิง	
	เลขที่	เอกสาร
- งบดำเนินการปีงบ 2552 ...95,000.... บาท	6.4.1(1)	โครงการและแผนปฏิบัติการ
- ค่าใช้จ่ายศิลปวัฒนธรรม 102,000..... บาท	6.4.1(2)	แผนงบประมาณ 2551
- ร้อยละค่าใช้จ่ายศิลปวัฒนธรรมต่องบดำเนินการ = ...102,000.../... 95,000. x 100 = 107.36		

SWOT Analysis

จุดแข็ง (Strengths)	อาจารย์และนักศึกษามีศักยภาพและความพร้อมในการอนุรักษ์ พัฒนาและสร้างเสริมเอกลักษณ์ศิลปวัฒนธรรม
จุดอ่อน (Weaknesses)	งบประมาณในอนุรักษ์ พัฒนาและสร้างเสริมเอกลักษณ์ ศิลปวัฒนธรรม และหลักสูตรไม่ได้ประชาสัมพันธ์ศักยภาพของหลักสูตรให้หน่วยงานภายนอกได้รับทราบ
โอกาส (Opportunities)	มีกิจกรรมในการอนุรักษ์ พัฒนาและสร้างเสริมเอกลักษณ์ ศิลปวัฒนธรรมในพื้นที่การศึกษาที่หลากหลาย
อุปสรรค (Threats)	หน่วยงานภายนอกไม่มีช่องทางในการสื่อสารกับหลักสูตร

โครงการหรือกิจกรรมในปีต่อไป

1. วางแผนในการจัดกิจกรรมการอนุรักษ์ พัฒนาและสร้างเสริมเอกลักษณ์ ศิลปวัฒนธรรมกับ
หน่วยงานภายนอก

ผู้กำกับดูแล	(รายนาม)	(เบอร์โทร)
ผู้รายงาน/เก็บข้อมูล หลักฐาน	อาจารย์วรรณิ ทองระย้า	086-2027515

ตารางแสดงรายการโครงการ/กิจกรรมด้านศิลปวัฒนธรรมประจำปีการศึกษา 2551 (ตัวชี้วัดที่ 6.4 และ ตัวชี้วัดที่ 6.6)

ลำดับ	โครงการ	วันที่จัด	ค่าใช้จ่าย	จำนวน เป้าหมาย (นักศึกษา)	จำนวน ผู้เข้าร่วม	ร้อยละของ นักศึกษาที่ เข้าร่วม	ผู้รับผิดชอบ
1	โครงการ คีนคีนป่าเพื่อพ่อ คีนสายธารให้แม่ ครั้งที่ 4	21-23 ส.ค. 52	21,000	80	80	100	หลักสูตร สาขาวิชาการ พัฒนาชุมชน
2	โครงการ คีนคีนป่าเพื่อพ่อ คีนสายธารให้แม่ ครั้งที่ 5	12-14 ก.พ. 53	10,000	100	110	110	
3.	โครงการสืบสานประเพณีรับน้องนักศึกษาใหม่	27 มิ.ย. 52	8,000	60	70	116.6	
4	โครงการสัมมนาเรื่อง “แผนแม่บทชุมชน บนฐานเศรษฐกิจพอเพียง” วันที่ 9 มิถุนายน 2552	มิถุนายน 52	50,000	100	100	100	
5	โครงการสัมมนาวิชาการเครือข่ายคณาจารย์ นิสิตนักศึกษาพัฒนาชุมชนและสังคมแห่งประเทศไทย ครั้งที่ 10 “พลังท้องถิ่นกับการขับเคลื่อนงานพัฒนา”	5-7 ก.พ. 53	10,000	25	29	116	
6	โครงการศึกษาดูงานเพื่อบูรณาการการเรียนรู้	24 - 29 มกราคม 53	-	36	36	100	อ.วรรณิ ทองระย้า
7	โครงการแลกเปลี่ยนเรียนรู้เวทีเปิดศักยภาพแหล่งเรียนรู้ชุมชนแบบบูรณาการการเรียนการสอนที่เน้นผู้เรียนเป็นสำคัญร่วมกับชุมชนเพื่อพัฒนาพื้นที่ชุมชน ต.ชัยภูมิพล	13 มีนาคม 53	3,000	40	31	77.5	อ.นิศากร สนามเขต
8	รวม		102,000	541	456	84.3	

ตัวชี้วัดที่ 6.5 : ร้อยละของโครงการหรือกิจกรรมในการอนุรักษ์พัฒนาและสร้างเสริมเอกลักษณ์ ศิลปะและวัฒนธรรมต่อจำนวนโครงการหรือกิจกรรมนักศึกษา

สูตรการคำนวณ :

จำนวนโครงการหรือกิจกรรมในการอนุรักษ์ พัฒนา และสร้างเสริมเอกลักษณ์ ศิลปะวัฒนธรรม ใน	
ปีการศึกษานั้น	X
จำนวนโครงการหรือกิจกรรมนักศึกษาปริญญาตรีภาคปกติในปีการศึกษานั้น	100

เกณฑ์การประเมิน:

คะแนน 1	คะแนน 2	คะแนน 3
ร้อยละ 1 – ร้อยละ 14	ร้อยละ 15 – ร้อยละ 29	มากกว่าหรือเท่ากับ ร้อยละ 30

ผลการประเมินตนเอง

เป้าหมายปีนี้	คะแนน 1
ผลการประเมินปีที่แล้ว	คะแนน 1
ผลการประเมินตนเองปีนี้	คะแนน 3
การบรรลุเป้าหมาย	บรรลุเป้าหมาย
เป้าหมายปีต่อไป	คะแนน 3

ผลการดำเนินงาน	หลักฐานอ้างอิง	
	เลขที่	เอกสาร
- จำนวนโครงการ/กิจกรรมศิลปะ7....โครงการ - จำนวนโครงการ/กิจกรรมนักศึกษา ...7..โครงการ - ร้อยละ โครงการ/กิจกรรมศิลปะต่อกิจกรรม นักศึกษา =7...../.....7..... x 100 =100.....	6.5.1(1)	โครงการ และแผนกิจกรรม ภาพกิจกรรม

SWOT Analysis

จุดแข็ง (Strengths)	อาจารย์และนักศึกษามีศักยภาพและความพร้อมในการอนุรักษ์ พัฒนาและสร้างเสริมเอกลักษณ์ ศิลปวัฒนธรรม
จุดอ่อน (Weaknesses)	งบประมาณ ในอนุรักษ์ พัฒนาและสร้างเสริมเอกลักษณ์ ศิลปวัฒนธรรม และหลักสูตรไม่ได้ประชาสัมพันธ์ศักยภาพของหลักสูตรให้หน่วยงานภายนอกได้รับทราบ
โอกาส (Opportunities)	มีกิจกรรมในการอนุรักษ์ พัฒนาและสร้างเสริมเอกลักษณ์ ศิลปวัฒนธรรมในพื้นที่การศึกษาที่หลากหลาย
อุปสรรค (Threats)	หน่วยงานภายนอกไม่มีช่องทางในการสื่อสารกับหลักสูตร

โครงการหรือกิจกรรมในปีต่อไป

- วางแผนในการจัดกิจกรรมการอนุรักษ์ พัฒนาและสร้างเสริมเอกลักษณ์ ศิลปวัฒนธรรมกับหน่วยงานภายนอก

ผู้กำกับดูแล	(รายนาม)	(เบอร์โทร)
ผู้รายงาน/เก็บข้อมูล หลักฐาน	อาจารย์วรรณิ ทองระย้า	086-2027515

ตารางแสดงรายการโครงการ/กิจกรรมนักศึกษา ประจำปีการศึกษา 2551

ลำดับ	โครงการ/กิจกรรม	วันที่จัด	เป็นโครงการศิลปวัฒนธรรม	
			เป็น	ไม่เป็น
1	โครงการ คีนผีนป่าเพื่อพ่อ คีนสายธารให้แม่ ครั้งที่ 4	21-23 ส.ค. 52	/	
2	โครงการ คีนผีนป่าเพื่อพ่อ คีนสายธารให้แม่ ครั้งที่ 5	12-14 ก.พ. 53	/	
3	โครงการสืบสานประเพณีรับน้องนักศึกษาใหม่	27 มิ.ย. 52	/	
4	โครงการสัมมนาวิชาการเครือข่ายคณาจารย์ นิสิตนักศึกษาพัฒนาชุมชนและสังคมแห่งประเทศไทย ครั้งที่ 10 “พลังท้องถิ่นกับการขับเคลื่อนงานพัฒนา”	5-7 ก.พ. 53	/	
5	โครงการสัมมนาเรื่อง “แผนแม่บทชุมชน บนฐานเศรษฐกิจพอเพียง” วันที่ 9 มิถุนายน 2552	มิถุนายน 52	/	
6	โครงการศึกษาดูงานเพื่อบูรณาการการเรียนรู้	24-29 มกราคม 53	/	
7	โครงการแลกเปลี่ยนเรียนรู้เวทีเปิดศักยภาพ แหล่งเรียนรู้ชุมชนแบบบูรณาการการเรียนการสอนที่เน้นผู้เรียนเป็นสำคัญร่วมกับชุมชนเพื่อพัฒนาพื้นที่ชุมชน ต.ชัยภูมิพล	13 มีนาคม 53	/	

ตัวชี้วัดที่ 6.6 : ร้อยละเฉลี่ยของนักศึกษาที่เข้าร่วมโครงการในการอนุรักษ์ พัฒนาและสร้างเสริมเอกลักษณ์ ศิลป และวัฒนธรรม

สูตรการคำนวณ :

ผลรวมของร้อยละของนักศึกษาปริญญาตรีภาคปกติที่เข้าร่วมโครงการในการอนุรักษ์ พัฒนาและสร้างเสริมเอกลักษณ์ ศิลปวัฒนธรรม ในแต่ละโครงการที่มีขึ้นในปีนั้น
จำนวนโครงการในการอนุรักษ์ พัฒนา และสร้างเสริมเอกลักษณ์ และวัฒนธรรมที่มีขึ้นสำหรับนักศึกษาปริญญาตรีภาคปกติ ในปีนั้น

เกณฑ์การประเมิน:

คะแนน 1	คะแนน 2	คะแนน 3
ร้อยละ 1 – ร้อยละ 80	ร้อยละ 81 – ร้อยละ 99	ร้อยละ 100

ผลการประเมินตนเอง

เป้าหมายปีนี้	คะแนน 2
ผลการประเมินปีที่แล้ว	คะแนน 1
ผลการประเมินตนเองปีนี้	คะแนน 1
การบรรลุเป้าหมาย	บรรลุเป้าหมาย
เป้าหมายปีต่อไป	คะแนน 2

ผลการดำเนินงาน	หลักฐานอ้างอิง	
	เลขที่	เอกสาร
- จำนวนโครงการ/กิจกรรมศิลปฯ7...โครงการ - ร้อยละของนักศึกษาที่เข้าร่วมโครงการ100... - ร้อยละนักศึกษา/จำนวนโครงการ =7.../ ...7... × 100= ...100	6.6.1(1)	โครงการ และแผนกิจกรรม ภาพกิจกรรม

SWOT Analysis

จุดแข็ง (Strengths)	อาจารย์และนักศึกษามีศักยภาพและความพร้อมในการอนุรักษ์ พัฒนาและสร้างเสริมเอกลักษณ์ ศิลปวัฒนธรรม
จุดอ่อน (Weaknesses)	งบประมาณในอนุรักษ์ พัฒนาและสร้างเสริมเอกลักษณ์ ศิลปวัฒนธรรม และหลักสูตรไม่ได้ประชาสัมพันธ์ศักยภาพของหลักสูตร ให้หน่วยงานภายนอกได้รับทราบ
โอกาส (Opportunities)	มีกิจกรรมในการอนุรักษ์ พัฒนาและสร้างเสริมเอกลักษณ์ ศิลปวัฒนธรรมในพื้นที่การศึกษาที่หลากหลาย
อุปสรรค (Threats)	หน่วยงานภายนอกไม่มีช่องทางในการสื่อสารกับหลักสูตร

โครงการหรือกิจกรรมในปีต่อไป

1. วางแผนในการจัดกิจกรรมการอนุรักษ์ พัฒนาและสร้างเสริมเอกลักษณ์ ศิลปวัฒนธรรมกับ
หน่วยงานภายนอก

ผู้กำกับดูแล	(รายนาม)	(เบอร์โทร)
ผู้รายงาน/เก็บข้อมูล หลักฐาน	อาจารย์วรรณี ทองระย้า	086-2027515

บทที่ 3

ส่วนสรุป

ตารางสรุปการประเมินตนเองของหลักสูตรสาขาวิชาการพัฒนาชุมชน

มาตรฐานที่	เป้าหมาย	ผลการดำเนินงาน	คะแนนประเมินตนเอง	บรรลุ/ไม่บรรลุ	เป้าหมายปีต่อไป
มาตรฐานที่ 1					
ตัวชี้วัดที่ 1.1	ระดับ 6 คะแนน 2	ระดับ 2	1	✗	ระดับ 6 คะแนน 2
ตัวชี้วัดที่ 1.2	คะแนน 1	3	3	✓	คะแนน 3
เฉลี่ยมาตรฐานที่ 1			2.00		
มาตรฐานที่ 2					
ตัวชี้วัดที่ 2.2	ระดับ 7 คะแนน 3	ระดับ 7	3	✓	ระดับ 7 คะแนน 3
ตัวชี้วัดที่ 2.3	ระดับ 5 คะแนน 3	ระดับ 4	2	✗	คะแนน 3
ตัวชี้วัดที่ 2.5	-	-	0	-	คะแนน 1
ตัวชี้วัดที่ 2.6	-	ร้อยละ 16.67	1	-	คะแนน 2
ตัวชี้วัดที่ 2.9	คะแนน 1	-	1	-	คะแนน 1
ตัวชี้วัดที่ 2.10	คะแนน 1	-	1	-	คะแนน 1
ตัวชี้วัดที่ 2.11					
ตัวชี้วัดที่ 2.12	คะแนน 3	-	3	✓	คะแนน 3
ตัวชี้วัดที่ 2.14	คะแนน 1	-	1	-	คะแนน 1
ตัวชี้วัดที่ 2.17			3		คะแนน 1
ตัวชี้วัดที่ 2.18	คะแนน 3	ร้อยละ 83.33	3	✓	คะแนน 3
ตัวชี้วัดที่ 2.19	คะแนน 1	ร้อยละ 16.67	1	✗	คะแนน 1
เฉลี่ยมาตรฐานที่ 2			1.90		
มาตรฐานที่ 3					

มาตรฐานที่	เป้าหมาย	ผลการดำเนินงาน	คะแนนประเมินตนเอง	บรรลุ/ไม่บรรลุ	เป้าหมายปีต่อไป
ตัวชี้วัดที่ 3.1			3		
เฉลี่ยมาตรฐานที่ 3			3.00		
มาตรฐานที่ 4					
ตัวชี้วัดที่ 4.3	คะแนน 3	3	1	x	คะแนน 3
ตัวชี้วัดที่ 4.4	คะแนน 1	-	-		คะแนน 1
ตัวชี้วัดที่ 4.6	คะแนน 3	1	3	✓	คะแนน 3
ตัวชี้วัดที่ 4.7	คะแนน 3	-	3		คะแนน 3
เฉลี่ยมาตรฐานที่ 4			2.33		
มาตรฐานที่ 6					
ตัวชี้วัดที่ 6.3	คะแนน 3	-	3	x	คะแนน 3
ตัวชี้วัดที่ 6.4	คะแนน 3	-	3	✓	คะแนน 3
ตัวชี้วัดที่ 6.5	คะแนน 3	3	3	✓	คะแนน 2
ตัวชี้วัดที่ 6.6	คะแนน 2	1	1	✓	คะแนน 2
เฉลี่ยมาตรฐานที่ 6			2.50		
เฉลี่ยรวมทุกมาตรฐาน			2.15		

การจำแนกชนิดของตัวชี้วัด ตามมาตรฐานมหาวิทยาลัยราชภัฏอุตรดิตถ์
(URU.QA.70 Standards & Index II)




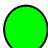
มาตรฐาน	ชนิดตัวชี้วัด					
	ปัจจัยนำเข้า	รวม	กระบวนการ	รวม	ผลผลิต	รวม
1	-	-	1.1	1	1.2	1
2	2.4,2.5,2.6,2.13,2.18	5	2.1,2.2,2.3,2.7,2.8	5	2.9,2.10,2.11,2.12,2.14, 2.15,2.16,2.17,2.19	9
3	3.4,3.5	2	3.1,3.2	2	3.3	1
4	4.3,4.6	2	4.1,4.2	2	4.4,4.5,4.7	3
5	5.2	1	5.1,5.6	2	5.3,5.4,5.5,5.7,5.8	5
6	-	-	6.1,	1	6.2,6.3,6.4,6.5,6.6	5
7	7.5,7.15	2	7.1,7.2,7.3,7.4,7.8, 7.16	6	7.6,7.7,7.9,7.10,7.11, 7.12,7.13,7.14	8
8	-	-	8.1,8.2,8.3,8.4	4	-	-
9	-	-	9.1,9.2	2	9.3	1
		12		25		33

ตารางสรุปการประเมินตนเองตามมาตรฐาน

มาตรฐาน	คะแนนประเมินตนเองเฉลี่ย				ผลการประเมิน	หมายเหตุ
	ปัจจัย นำเข้า	กระบวนการ	ผลผลิต	รวม		
มาตรฐานที่ 1	-	1.00	3.00	2.00	พอใช้	
มาตรฐานที่ 2	2.00	2.50	1.67	1.90	พอใช้	
มาตรฐานที่ 3	-	3.00	-	3.00	ดีมาก	
มาตรฐานที่ 4	2.00	-	3.00	2.33	ดี	
มาตรฐานที่ 6	-	-	2.50	2.50	ดี	
รวมทุกมาตรฐาน	2.00	2.25	2.17	2.15	ดี	
ผลการประเมิน	พอใช้	ดี	ดี			

หมายเหตุ

ผลการประเมิน

- <= 1.50  การดำเนินงานยังไม่ได้คุณภาพ
- 1.51 – 2.00  การดำเนินงานได้คุณภาพในระดับพอใช้
- 2.01 – 2.50  การดำเนินงานได้คุณภาพในระดับดี
- 2.51 – 3.00  การดำเนินงานได้คุณภาพในระดับดีมาก

คณะกรรมการจัดทำรายงานการประเมินตนเอง ประจำปีการศึกษา 2552
หลักสูตรสาขาการพัฒนาชุมชน

1. ผู้ช่วยศาสตราจารย์จรูญ คำทิพย์ ลงชื่อ..... (ลายเซ็น)
2. อาจารย์วรวรรณี ทองระย้า ลงชื่อ(ลายเซ็น)
3. อาจารย์นิศากร สนามเขต ลงชื่อ..... (ลายเซ็น)
-
-

ลงชื่อ.....

(อาจารย์ประพันธ์ แจ็งเอี่ยม)

ผู้ประสานงานหลักสูตรสาขาการพัฒนาชุมชน

ลงชื่อ.....

(ผู้ช่วยศาสตราจารย์ ดร.ยงยุทธ อินทจักร์)

คณบดีคณะมนุษยศาสตร์และสังคมศาสตร์