



ผลการประเมินคุณภาพการศึกษาภายใน
หลักสูตรสาขาวิชานิติศาสตร์

คณะมนุษยศาสตร์และสังคมศาสตร์
มหาวิทยาลัยราชภัฏอุดรดิตถ์ ประจำปีการศึกษา 2552

สำนักงานคณะกรรมการมาตรฐานคุณภาพและตรวจสอบภายใน
ประจำปีการศึกษา 2552
(15 มีนาคม 2552 – 14 มีนาคม 2553)

บทที่ 1

ข้อมูลทั่วไปของหน่วยงาน

1) ชื่อหน่วยงาน

หลักสูตรสาขาวิชานิติศาสตร์

2) ที่ตั้ง

หลักสูตรสาขาวิชานิติศาสตร์ คณะมนุษยศาสตร์และสังคมศาสตร์ มหาวิทยาลัยราชภัฏอุตรดิตถ์ 27 ถ.อินใจมี ต.ท่าอิฐ อ.เมือง จ.อุตรดิตถ์

3) ประวัติหลักสูตรสาขาวิชานิติศาสตร์

หลักสูตรสาขาวิชานิติศาสตร์ เริ่มขึ้นเมื่อปี พ.ศ.2545 เดิมหลักสูตรของสาขาวิชานิติศาสตร์นั้นใช้หลักสูตรของข้าราชการพลเรือน (ก.พ.) ซึ่งเป็นหลักสูตรของส่วนกลางโดยทางสถาบันราชภัฏอุตรดิตถ์ได้เปิดสอนนิติศาสตร์ให้กับนักศึกษาภาคพิเศษในปี พ.ศ.2545 นี้ จึงถือได้ว่าสาขาวิชานิติศาสตร์ได้ริเริ่มเปิดการเรียนการสอนในปี พ.ศ.2545 เป็นต้นมา

ต่อมาในปี พ.ศ.2547 ทางสถาบันราชภัฏอุตรดิตถ์ได้รับการโปรดเกล้าฯ ให้เปลี่ยนเป็นมหาวิทยาลัยราชภัฏอุตรดิตถ์ จึงได้มีการปรับเปลี่ยนพัฒนาหลักสูตรให้ตรงกับความต้องการของผู้เรียน ให้สอดคล้องกับสถานะสังคมในปัจจุบันและให้ได้มาตรฐานของสภามหาวิทยาลัยและสำนักอบรมกฎหมายแห่งเนติบัณฑิตยสภาเพื่อเป็นประโยชน์ในการศึกษาระดับสูงต่อไป

เนื่องด้วยนักศึกษาภาคพิเศษเมื่อจบการศึกษาแล้วสามารถใช้วุฒิการศึกษาไปปรับระดับเลื่อนตำแหน่งได้เป็นจำนวนมาก หลังจากนั้นเป็นต้นมาจึงมีผู้ประสงค์ที่จะเข้าศึกษาต่อในสาขาวิชานิติศาสตร์เป็นจำนวนมาก ซึ่งทางมหาวิทยาลัยฯ ได้เล็งเห็นถึงความสำคัญ จึงได้อนุมัติให้จัดทำหลักสูตรนิติศาสตร์ใหม่และแล้วเสร็จในปี พ.ศ.2549 ทางมหาวิทยาลัยฯ จึงเปิดให้มีการเรียนการสอนในสาขาวิชานิติศาสตร์ให้กับนักศึกษาภาคปกติ เพื่อเป็นการตอบสนองความต้องการของผู้ที่มีความประสงค์ที่จะศึกษาต่อในระดับปริญญาตรี ซึ่งสาขาวิชานิติศาสตร์เป็นสาขาวิชาหนึ่งในโปรแกรมสังคมศาสตร์ คณะมนุษยศาสตร์และสังคมศาสตร์ ที่มุ่งเน้นให้นักศึกษาได้เรียนรู้ในศาสตร์ทางด้านกฎหมายเพื่อนำไปใช้ในการประกอบวิชาชีพหรือปฏิบัติงาน ในด้านต่างๆ สืบต่อไป

4) ปรัชญา วิสัยทัศน์ พันธกิจ เป้าประสงค์

ปรัชญาหลักสูตรสาขาวิชานิติศาสตร์

เป็นหลักสูตรที่มุ่งผลิตบัณฑิตที่มีความรู้ในสาขาวิชานิติศาสตร์ มีความสามารถในการแก้ปัญหา การเรียนรู้ตลอดชีวิต มีคุณธรรม และรับผิดชอบต่อสังคม

วิสัยทัศน์หลักสูตรสาขาวิชานิติศาสตร์

มุ่งผลิตบัณฑิตที่มีคุณธรรม จริยธรรม มีจิตสำนึกรับผิดชอบต่อสังคมส่วนรวม

พันธกิจหลักสูตรสาขาวิชานิติศาสตร์

สร้างเสริมให้อาจารย์ในสาขาร่วมใจกระทำให้เกิดสิ่งต่าง ๆ ดังต่อไปนี้

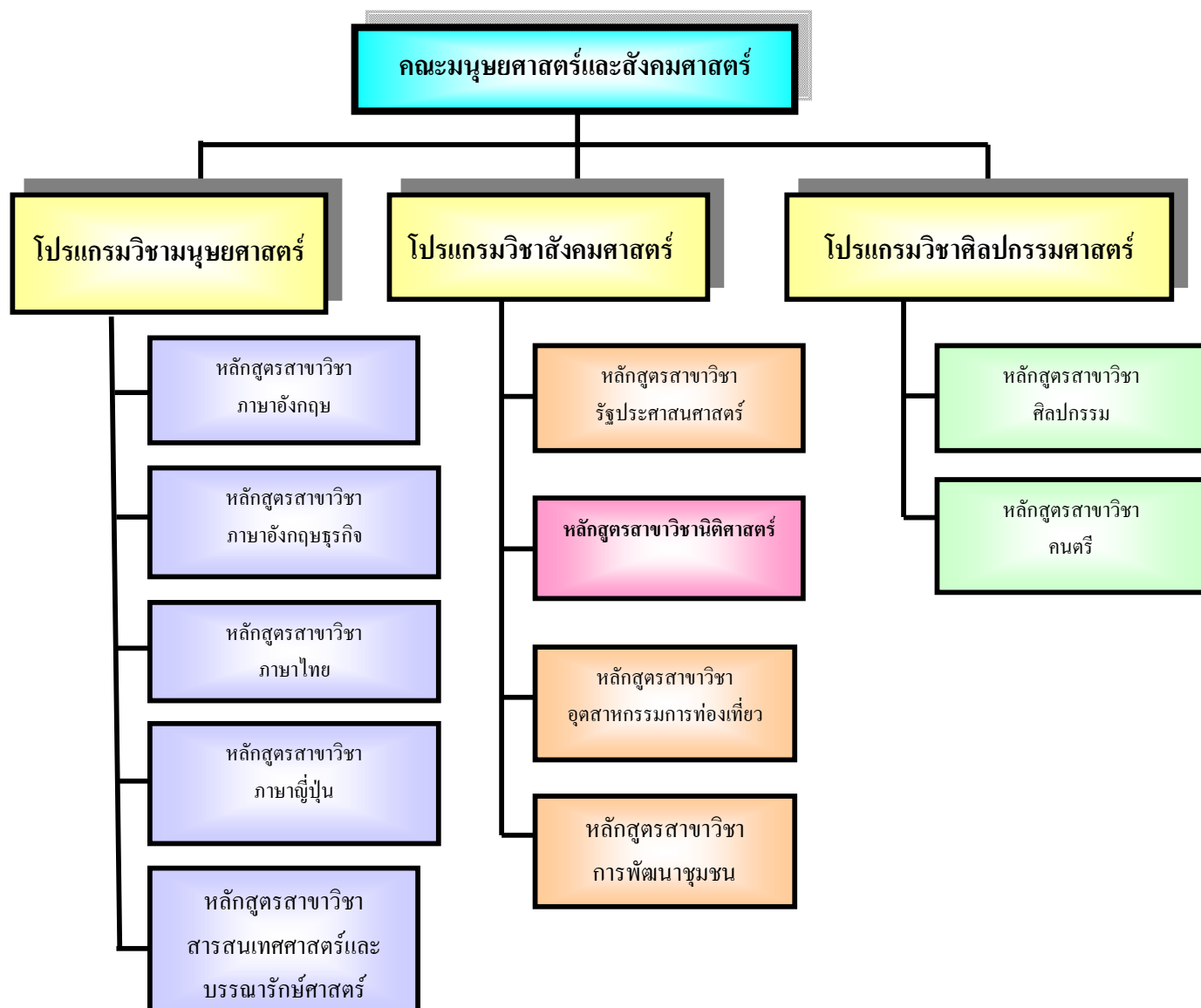
1. ผลิตบัณฑิตที่มีคุณภาพตามปรัชญาการผลิตบัณฑิต
2. ปรับปรุงและพัฒนาหลักสูตรให้เหมาะสมกับท้องถิ่นและเป็นสากล
3. วิจัยและพัฒนาการเรียนการสอน
4. ผลิตเอกสารตำรา และสื่อประกอบการเรียนการสอน
5. ให้บริการวิชาการแก่ท้องถิ่น
6. ติดตามประเมินผลบัณฑิต เพื่อปรับปรุงการผลิตบัณฑิตให้มีประสิทธิภาพยิ่งขึ้น

เป้าประสงค์/วัตถุประสงค์

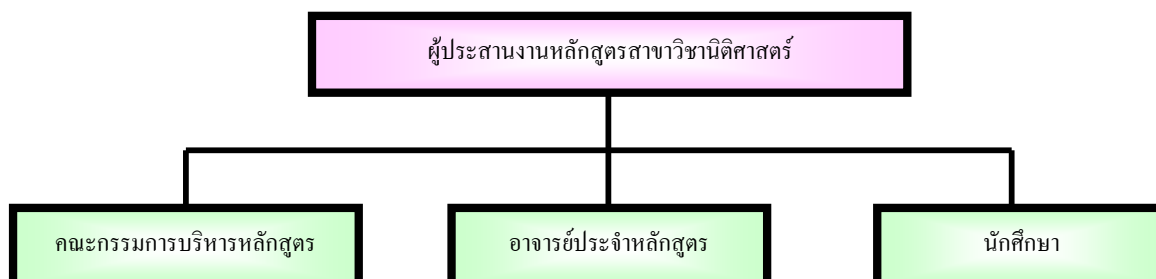
1. เพื่อผลิตบัณฑิตที่มีความรู้ในสาขานิติศาสตร์ ตามมาตรฐานของหลักสูตรระดับอุดมศึกษา และสามารถตีความ ตลอดจนสามารถนำหลักกฎหมายไปใช้ประกอบวิชาชีพในสาขานิติศาสตร์ได้
2. เพื่อผลิตบัณฑิตที่มีคุณธรรม จริยธรรม มีจิตสำนึกรับผิดชอบต่อสังคมส่วนรวม ตลอดจนสามารถนำความรู้ความสามารถไปใช้ในการพัฒนาท้องถิ่นของตน และสามารถดำรงตนอย่างมีคุณค่า

5) โครงสร้างองค์กร

แผนภูมิโครงสร้างการจัดองค์กรและการบริหารงานหลักสูตรสาขาวิชานิติศาสตร์



โครงสร้างระบบการประกันคุณภาพหลักสูตรสาขาวิชานิติศาสตร์



ระบบการประกันคุณภาพภายในหลักสูตรสาขาวิชานิติศาสตร์ที่สอดคล้องกับการประกันคุณภาพภายนอก

- มีการจัดทำเอกสารประกันคุณภาพหลักสูตรสาขาวิชา
- มีการจัดทำ SAR
- มีคณะกรรมการเฝ้าคุณภาพหลักสูตรสาขาวิชา

6) ข้อมูลพื้นฐานโดยย่อเกี่ยวกับงบประมาณ อาคารสถานที่ บุคลากรและนิสิต

ข้อมูลทั่วไป

5. จำนวนบุคลากรหลักสูตรสาขาวิชานิติศาสตร์ มหาวิทยาลัยราชภัฏอุดรดิตถ์ ประจำปีการศึกษา 2551

ลำดับ	รายชื่อ	คุณวุฒิ (วุฒิการศึกษา)	สถานภาพ	จำนวน อาจารย์ ประจำ ทั้งหมด	อาจารย์ ประจำที่ ปฏิบัติงาน จริง*
1.	อาจารย์เอกพงศ์ วรรณจักร	นบ.	อาจารย์ข้าราชการ	1	1
2	อาจารย์กชพร ด่านศรีบุรณ์	นบ. , นม. , นบต.	อาจารย์ประจำ	1	1
3	อาจารย์วิชัย เชื้อพิสุทธิกุล	นบ. , นม.		1	1
4	อาจารย์นฤภรณ์ เปาะทอง	นบ. , นม.		1	1
5	อาจารย์ชัยภูมิ ชนะภัย	นบ., นม., นบต		1	1
6.	อาจารย์ปาริชาติ บุญเรือง	นบ.		1	1
	รวม				6

* อาจารย์ปฏิบัติงานจริง : อาจารย์ปฏิบัติงาน 6 เดือนไม่ถึง 9 เดือน นับเป็น 0.5 คน อาจารย์ที่ปฏิบัติงานจริง 9 เดือนขึ้นไป นับ 1 คน

5. ข้อมูลสรุปวุฒิการศึกษา ของอาจารย์ในหลักสูตร

วุฒิการศึกษา	จำนวน		
	ชาย	หญิง	รวม
ปริญญาตรี	1	1	2
ปริญญาโท	2	2	4
ปริญญาเอก			
รวม	3	3	6

6. ข้อมูลสรุปตำแหน่งทางวิชาการของอาจารย์ในหลักสูตร

ตำแหน่งทางวิชาการ	จำนวน		
	ชาย	หญิง	รวม
ศาสตราจารย์	-	-	
รองศาสตราจารย์	-	-	
ผู้ช่วยศาสตราจารย์	-	-	
รวม	-	-	

จำนวนวิชาเอกเปิดสอน ประจำปีการศึกษา 2551

หลักสูตรสาขาวิชานิติศาสตร์มีจำนวนวิชาเอกที่เปิดสอนประจำปีการศึกษา 2551

จำนวน 1 วิชาเอก ได้แก่ หลักสูตรสาขาวิชานิติศาสตร์บัณฑิต

7. ข้อมูลนักศึกษา

นักศึกษา	จำนวน				
	ชั้นปีที่ 1	ชั้นปีที่ 2	ชั้นปีที่ 3	ชั้นปีที่ 4	รวม
ภาคปกติ	58	40	36	37	171
ภาคพิเศษ	23	47	46	18	134
รวม	81	87	82	55	305

งบประมาณรายจ่ายประจำปีงบประมาณ 2551

ตารางที่ 6 สรุปงบประมาณรายจ่ายปีงบประมาณ 2551 คณะนิติศาสตร์มหาวิทยาลัยราชภัฏ
อุตรดิตถ์ จำแนกตามประเภทงบประมาณ

ประเภทงบ	งบประมาณแผ่นดิน	งบบำรุงการศึกษา	รวมทั้งสิ้น
งบบุคลากร			
งบดำเนินการ	202,820	47,180	250,000
งบลงทุน			
งบเงินอุดหนุน			
งบรายจ่ายอื่น			
รวมทั้งสิ้น	202,820	47,180	250,000

อาคารเรียนและอาคารประกอบที่สำคัญ

ตารางที่ 7 รายละเอียดอาคารทั้งหมดของหลักสูตรสาขาวิชานิติศาสตร์ มหาวิทยาลัยราชภัฏ
อุตรดิตถ์ ปีการศึกษา 2551

อาคาร	จำนวน (ห้อง)					
	ห้องเรียน	ห้อง ปฏิบัติการ	ห้องพัก อาจารย์	ห้อง ประชุม	สำนักงาน	จำนวน ชั้น
อาคาร 11		2	1			
รวม		2	1			

วัสดุ/ครุภัณฑ์

ตารางที่ 8 รายละเอียดวัสดุ/ครุภัณฑ์ของหลักสูตรสาขาวิชานิติศาสตร์ มหาวิทยาลัย
ราชภัฏอุตรดิตถ์ ปีการศึกษา 2551

วัสดุ/ครุภัณฑ์	จำนวน
1. คอมพิวเตอร์	2
2. เครื่องพิมพ์	1
3. เครื่องปรับอากาศ	5
4. เครื่องพรินเตอร์	2
5. โต๊ะทำงาน	10
6. ตู้ไม้	4
7. ตู้เหล็ก	4

8. เก้าอี้	10
------------	----

8. สรุปผลการดำเนินงานตามผลการประเมินและแผนการพัฒนานับเนื่องมาจากการประเมินคุณภาพการศึกษา 2551

มาตรฐาน ตัวชี้วัด	ผลการ ดำเนินงาน ปี 2551/ คะแนน	แผนการพัฒนา	ผลการดำเนินการจาก แผนพัฒนา	ผลการ ดำเนินงานปี 2551/ คะแนน
มาตรฐานที่ 1 ตัวชี้วัดที่ 1.1	ระดับ 7 คะแนน 3	จัดประชุมคณะกรรมการ บริหารหลักสูตรเพื่อติดตาม ผลการดำเนินงานตามแผน 2 ครั้ง ต่อปี	- ประชุมคณะกรรมการ บริหารหลักสูตร ครั้งที่ 1/2552 วันที่ 3 ต.ค. 2552 - ประชุมคณะกรรมการ บริหารหลักสูตร ครั้งที่ 2/2552 วันที่ 24 ก.พ 53	ระดับ 5 คะแนน 2

7) ผลงาน ความภาคภูมิใจ ความโดดเด่น

1. นักศึกษาวิชาเอกนิติศาสตร์ ภาคพิเศษที่จบการศึกษาแล้วสามารถสอบเลื่อนระดับชั้นยศเป็น
ว่าที่ร้อยตรีได้จำนวนหลายคน
2. หลักสูตรนิติศาสตร์ได้ให้บริการแก่ประชาชน โดยมีโครงการบ้านหมอกความ ให้คำปรึกษา
ปัญหากฎหมายต่างๆ เป็นต้นว่า การถูกดำเนินคดีอาญา หรือสัญญาทางแพ่ง
3. บุคลากรของหลักสูตรฯ ได้มีโอกาสช่วยเหลือองค์กรต่างๆ เช่นการเป็นวิทยากร, การเผยแพร่
ความรู้ทางด้านกฎหมายแก่ประชาชน เป็นต้น นอกจากนี้ยังได้รับความช่วยเหลือ และความร่วมมือ
จากหน่วยงานภายนอกต่างๆ เป็นอย่างดียิ่ง
4. นักศึกษาวิชาเอกนิติศาสตร์ และคณาจารย์ในหลักสูตรนิติศาสตร์ ได้เข้าร่วมกิจกรรมของศาล
จังหวัดอุดรดิศต์เป็นประจำทุกปี ตลอดจนบำเพ็ญประโยชน์ให้กับชุมชนในด้านต่างๆ

บทที่ 2 ส่วนสำคัญ

มาตรฐานที่ 1 ปรัชญา วิสัยทัศน์ พันธกิจ วัตถุประสงค์ เป้าหมาย และแผนดำเนินการ

ตัวชี้วัด 1.1 : มีการกำหนดปรัชญาหรือปณิธาน ตลอดจนมีกระบวนการพัฒนากลยุทธ์ แผนดำเนินงาน

เกณฑ์มาตรฐาน : ระดับ

1. มีการกำหนดปรัชญาหรือปณิธาน
2. มีกระบวนการพัฒนากลยุทธ์ แผนการดำเนินงานและแผนปฏิบัติการประจำปี ให้สอดคล้องกันและกันและสอดคล้องกับภารกิจหลักของสถาบัน ยุทธศาสตร์และแผนพัฒนาของชาติ
3. มีการกำหนดตัวชี้วัดของการดำเนินงาน และกำหนดเป้าหมายของแต่ละตัวชี้วัดเพื่อวัดความสำเร็จของการดำเนินงาน
4. มีการดำเนินการตามแผนครบทุกภารกิจ
5. มีการติดตาม ตรวจสอบ และประเมินผลการดำเนินงานตามตัวชี้วัดอย่างน้อย ปีละ 2 ครั้ง และรายงานผลต่อผู้บริหารและสภาสถาบัน
6. มีการวิเคราะห์ความสอดคล้องระหว่างกลยุทธ์ แผนการดำเนินงาน เป้าประสงค์ เป้าหมาย กับยุทธศาสตร์และแผนพัฒนาของชาติ ตลอดจนสภาพการณ์ปัจจุบันและแนวโน้มในอนาคตอย่างสม่ำเสมอ
7. มีการนำผลการประเมินและผลการวิเคราะห์มาปรับปรุงกลยุทธ์และแผนการดำเนินงานอย่างต่อเนื่อง

เกณฑ์การประเมิน :

คะแนน 1	คะแนน 2	คะแนน 3
มีการดำเนินการไม่ครบ 5 ข้อแรก	มีการดำเนินการ 5 - 6 ข้อแรก	มีการดำเนินการครบทุกข้อ

ผลการประเมินตนเอง

เป้าหมายปีนี้	ระดับ 7 คะแนน 3
ผลการประเมินปีที่แล้ว	ระดับ 7 คะแนน 3
ผลการประเมินตนเองปีนี้	ระดับ 7 คะแนน 3
การบรรลุเป้าหมาย	บรรลุเป้าหมาย
เป้าหมายปีต่อไป	ระดับ 7 คะแนน 3

ผลการดำเนินงาน	หลักฐานอ้างอิง	
	เลขที่	เอกสาร
1. มีการกำหนดปรัชญาหรือปณิธาน	1.1.1(1)	http://human.uru.ac.th/major/laws progam/
	1.1.1(2)	แผนพับประชาสัมพันธ์รับนักศึกษาใหม่
2. มีกระบวนการพัฒนากลยุทธ์ แผนการดำเนินงานและแผนปฏิบัติการประจำปี	1.1.2(1)	แผนปฏิบัติการประจำปี 2552
	1.1.2(2)	แผนกลยุทธ์
3. มีการกำหนดตัวบ่งชี้ของการดำเนินงาน และกำหนดเป้าหมายของแต่ละตัวชี้วัดเพื่อวัดความสำเร็จของการดำเนินงาน	1.1.3(1)	แผนกลยุทธ์
	-	-
4. มีการดำเนินการตามแผนครบทุกภารกิจ	1.1.4(1)	โครงการศึกษาดูงานสถาบันซึ่งผ่านการรับรองมาตรฐานแล้ว
	1.1.4(2)	ไหว้ครูและบายศรีสู่ขวัญนักศึกษาภาคปกติ
	1.1.4(3)	ไหว้ครูบายศรีสู่ขวัญนักศึกษาภาคพิเศษ
	1.1.4(4)	วันพีและเยี่ยมผู้ต้องขังในเรือนจำ
	1.1.4(5)	โครงการศึกษาดูงานที่สำนักอบรมศึกษากฎหมายแห่งเนติบัณฑิตยสภาและสถาบันทนายความ
	1.1.4(6)	โครงการฝึกประสบการณ์วิชาชีพของนักศึกษาภาคปกติปีที่ ๓ จำนวน ๕ แห่ง
5. มีการติดตาม ตรวจสอบ และประเมินผลการดำเนินงานตามตัวชี้วัดอย่างน้อย ปีละ 2 ครั้ง และรายงานผลต่อผู้บริหารและสถาบัน	1.1.5(1)	สรุปเล่ม โครงการ
	1.1.5(2)	รายงานการประชุมคณะกรรมการบริหารหลักสูตรครั้งที่ ๑/๒๕๕๒,๒/๒๕๕๓
-	-	-

6. มีการวิเคราะห์ความสอดคล้องระหว่างกลยุทธ์ แผนการดำเนินงาน เป้าประสงค์ เป้าหมายกับยุทธศาสตร์และแผนพัฒนาของชาติ ตลอดจนสภาพการณ์ปัจจุบันและแนวโน้มในอนาคตอย่างสม่ำเสมอ	1.1.6(1)	รายงานการประชุมคณะกรรมการบริหารหลักสูตรครั้งที่ ๑/๒๕๕๒,๒/๒๕๕๓
	1.1.6(2)	แผนดำเนินงานประจำปีของหลักสูตร
-		
-		

ผลการดำเนินงาน	หลักฐานอ้างอิง	
	เลขที่	เอกสาร
7. มีการนำผลการประเมินและผลการวิเคราะห์มาปรับปรุงกลยุทธ์และแผนการดำเนินงานอย่างต่อเนื่อง	1.1.7(1)	สรุปรายงานการประชุมคณะกรรมการบริหารหลักสูตรครั้งที่๑/๒๕๕๒ , ๒/๒๕๕๓
-	1.1.7(2)	แผนดำเนินงานประจำปีของหลักสูตร
-		

SWOT Analysis

จุดแข็ง (Strengths)	มีการดำเนินการครบทุกข้อ
จุดอ่อน (Weaknesses)	ยังไม่มีโครงการครบทุกตัวชี้วัด
โอกาส (Opportunities)	จัดให้มีโครงการให้ครบตัวชี้วัด
อุปสรรค (Threats)	ขาดงบประมาณและผู้ดำเนินการ

โครงการหรือกิจกรรมในปีต่อไป

1.

2.

ผู้กำกับดูแล	อ.วิชัย เชื้อพิสุทธิกุล	081-8878973
ผู้รายงาน/เก็บข้อมูล หลักฐาน	อ.วิชัย เชื้อพิสุทธิกุล	081-8878973

ตัวชี้วัดที่ 1.2 : ร้อยละของการบรรลุเป้าหมายตามตัวชี้วัดของการปฏิบัติงานที่กำหนด

การคิดร้อยละตัวบ่งชี้นี้ คำนวณมาจาก

$$\frac{\text{จำนวนตัวบ่งชี้ของแผนปฏิบัติงานประจำปีงบประมาณที่บรรลุเป้าหมาย} \times 100}{\text{จำนวนตัวบ่งชี้ของแผนปฏิบัติงานประจำปีงบประมาณทั้งหมด}}$$

เกณฑ์การประเมิน :

คะแนน 1	คะแนน 2	คะแนน 3
บรรลุเป้าหมายร้อยละ 60-74	บรรลุเป้าหมายร้อยละ 75-89	บรรลุเป้าหมายร้อยละ 90-100

ผลการประเมินตนเอง

เป้าหมายปีนี้	ร้อยละ 100 คะแนน 3
ผลการประเมินปีที่แล้ว	ระดับ 100 คะแนน 3
ผลการประเมินตนเองปีนี้	ร้อยละ 100 คะแนน 3
การบรรลุเป้าหมาย	บรรลุเป้าหมาย
เป้าหมายปีต่อไป	ร้อยละ 100 คะแนน 3

ผลการดำเนินงาน	หลักฐานอ้างอิง	
	เลขที่	เอกสาร
จำนวนตัวชี้วัดของแผนทั้งหมด8..... ตัว	1.2.1	แผนปฏิบัติงานประจำปี 2552
จำนวนตัวชี้วัดของแผนสำเร็จ8..... ตัว		
ร้อยละความสำเร็จ = ...8.... / ...8.... X 100 = ...100.....		

SWOT Analysis

จุดแข็ง (Strengths)	มีการดำเนินการตามโครงการที่ตั้งไว้
จุดอ่อน (Weaknesses)	บางโครงการยังไม่ได้รับผลที่น่าพอใจ
โอกาส (Opportunities)	ผลสรุปโครงการมาปรับปรุงต่อไป
อุปสรรค (Threats)	ขาดงบประมาณและผู้ดำเนินการ

โครงการหรือกิจกรรมในปีต่อไป

1.

2.

ผู้กำกับดูแล	(รายนาม)	(เบอร์โทร)
ผู้รายงาน/เก็บข้อมูล หลักฐาน	อ.วิชัย เชื้อพิสุทธิกุล	081-8878973

มาตรฐานที่ 2 การเรียนการสอน

ตัวชี้วัดที่ 2.2 : มีกระบวนการเรียนรู้ที่เน้นผู้เรียนเป็นสำคัญ (75 % ของอาจารย์ทั้งหมด)

เกณฑ์มาตรฐาน : ข้อ

1.มีกลไกการให้ความรู้ความเข้าใจกับอาจารย์ผู้สอนถึงวัตถุประสงค์และเป้าหมาย ของการจัดการศึกษาทุกหลักสูตร

2.มีการออกแบบการเรียนการสอนและจัดกิจกรรมการเรียนรู้ที่เน้นผู้เรียนเป็นสำคัญทุกหลักสูตร

3.มีการใช้สื่อและเทคโนโลยีหรือนวัตกรรมในการสอนเพื่อส่งเสริมการเรียนรู้ทุกหลักสูตร

4.มีการจัดการเรียนการสอนที่มีความยืดหยุ่นและหลากหลาย ที่จะสนองตอบ ต่อความต้องการของผู้เรียน

5.มีการประเมินผลการเรียนการสอนที่สอดคล้องกับสภาพการเรียนรู้ที่จัดให้ ผู้เรียนและอิงพัฒนาการของผู้เรียนทุกหลักสูตร

6.มีการประเมินผลความพึงพอใจของผู้เรียนในเรื่องคุณภาพการสอนและสิ่ง สนับสนุนการเรียนรู้อันเกี่ยวข้องทุกหลักสูตร

7.มีระบบการปรับปรุงวิธีการเรียนการสอนและพัฒนาผู้เรียนอย่างต่อเนื่องทุก หลักสูตร

เกณฑ์การประเมิน :

คะแนน 1	คะแนน 2	คะแนน 3
มีการดำเนินการไม่ครบ 5 ข้อแรก	มีการดำเนินการ 5 ข้อแรก	มีการดำเนินการครบทุกข้อ

ผลการประเมินตนเอง

เป้าหมายปีนี้	ระดับ 7 คะแนน 3
ผลการประเมินปีที่แล้ว	ระดับ 7 คะแนน 3
ผลการประเมินตนเองปีนี้	ระดับ 7 คะแนน 3
การบรรลุเป้าหมาย	บรรลุเป้าหมาย
เป้าหมายปีต่อไป	ระดับ 7 คะแนน 3

ผลการดำเนินงาน	หลักฐานอ้างอิง	
	เลขที่	เอกสาร
1.มีกลไกการให้ความรู้ความเข้าใจกับ อาจารย์ผู้สอนถึงวัตถุประสงค์และเป้าหมาย ของการ จัดการศึกษาทุกหลักสูตร - -	2.2.1	-รายงานการประชุมคณะกรรมการบริหาร หลักสูตรครั้งที่ ๑/๒๕๕๒,๒/๒๕๕๓
2.มีการออกแบบการเรียนการสอนและจัด กิจกรรมการเรียนรู้ที่เน้นผู้เรียนเป็นสำคัญ ทุกหลักสูตร - -	2.2.2	- แผนการสอน
3.มีการใช้สื่อและเทคโนโลยีหรือนวัตกรรม ในการสอนเพื่อส่งเสริมการเรียนรู้ทุก หลักสูตร - -	2.2.3	- power point
4.มีการจัดการเรียนการสอนที่มีความยืด หยุ่นและหลากหลาย ที่จะสนองตอบ ต่อ ความต้องการของผู้เรียน - -	2.2.4	- แผนการสอน
5.มีการประเมินผลการเรียนการสอนที่สอดคล้องกับ สภาพการเรียนรู้ที่จัดให้ ผู้เรียน และอิงพัฒนาการของผู้เรียนทุกหลักสูตร - -	2.2.5	- ผลสรุปวิเคราะห์ผู้เรียนเป็นรายบุคคล - แนวการสอน
6.มีการประเมินผลความพึงพอใจของผู้เรียน ในเรื่องคุณภาพการสอนและสิ่ง สนับสนุน การเรียนรู้ทุกหลักสูตร - -	2.2.6	- ผลประเมินผู้สอน เรื่องคุณภาพการ สอนและสิ่งสนับสนุนการเรียนรู้ โดย นักศึกษา

ผลการดำเนินงาน	หลักฐานอ้างอิง	
	เลขที่	เอกสาร
7.มีระบบการปรับปรุงวิธีการเรียนการสอน และพัฒนาผู้เรียนอย่างต่อเนื่องทุก หลักสูตร - -	2.2.7	- รายงานการประชุมคณะกรรมการ บริหารหลักสูตรครั้งที่ ๑/๒๕๕๒,๒/ ๒๕๕๓

SWOT Analysis

จุดแข็ง (Strengths)	มีการดำเนินการครบทุกข้อ
จุดอ่อน (Weaknesses)	สื่อการสอนยังมีไม่ครบทุกรายวิชา
โอกาส (Opportunities)	เชิญวิทยากรผู้ทรงคุณวุฒิจากภายนอก
อุปสรรค (Threats)	ขาดงบประมาณและผู้ดำเนินการ

โครงการหรือกิจกรรมในปีต่อไป

1. ปรับปรุงแผนการสอนรายวิชา.
2.

ผู้กำกับดูแล	(รายนาม)	(เบอร์โทร)
ผู้รายงาน/เก็บข้อมูล หลักฐาน	อ.วิชัย เชื้อพิศุทธิกุล	081-8878973

ตัวชี้วัดที่ 2.3 : มีโครงการหรือกิจกรรมที่สนับสนุนการพัฒนาหลักสูตรและการเรียน การสอน ซึ่งบุคคล องค์กร และชุมชนภายนอกมีส่วนร่วม

เกณฑ์มาตรฐาน : ระดับ

1. มีระบบและกลไกที่กำหนดให้ผู้ทรงคุณวุฒิ หรือผู้รู้ในชุมชนมาช่วยในการ พัฒนาและปรับปรุงหลักสูตรทุกหลักสูตร
2. มีการจัดการเรียนการสอนที่ส่งเสริมให้ผู้เรียนมีความรู้และทักษะที่นำไปใช้ใน การปฏิบัติได้จริง โดย ผู้ทรงคุณวุฒิ หรือผู้รู้ในชุมชนมีส่วนร่วมทุกหลักสูตร
3. มีการจัดโครงการ กิจกรรมทางการศึกษาทั้งที่กำหนดและไม่กำหนดใน หลักสูตรโดยความร่วมมือกับองค์กรหรือหน่วยงานภายนอก
4. มีการติดตาม ตรวจสอบและประเมินกิจกรรมการเรียนการสอนที่ได้รับการสนับสนุน จาก ผู้ทรงคุณวุฒิหรือชุมชนภายนอกสถาบันทุกหลักสูตร
5. มีการนำผลการประเมินไปปรับปรุงการมีส่วนร่วมของบุคคล องค์กร และ ชุมชน ภายนอกในการพัฒนาหลักสูตรและการเรียนการสอนทุกหลักสูตร

เกณฑ์การประเมิน :

คะแนน 1	คะแนน 2	คะแนน 3
มีการดำเนินการไม่ครบ 4 ข้อแรก	มีการดำเนินการ 4 ข้อแรก	มีการดำเนินการครบทุกข้อ

ผลการประเมินตนเอง

เป้าหมายปีนี้	ระดับ 5 คะแนน 3
ผลการประเมินปีที่แล้ว	ระดับ 4 คะแนน 2
ผลการประเมินตนเองปีนี้	ระดับ 5 คะแนน 3
การบรรลุเป้าหมาย	บรรลุเป้าหมาย
เป้าหมายปีต่อไป	ระดับ 5 คะแนน 3

ผลการดำเนินงาน	หลักฐานอ้างอิง	
	เลขที่	เอกสาร
1. มีระบบและกลไกที่กำหนดให้ผู้ทรงคุณวุฒิ หรือผู้รู้ในชุมชนมาช่วยในการพัฒนาและปรับปรุงหลักสูตรทุกหลักสูตร	2.3.1	- แผนการดำเนินงานประจำปีของหลักสูตร
2. มีการจัดการเรียนการสอนที่ส่งเสริมให้ผู้เรียนมีความรู้และทักษะที่นำไปใช้ในการปฏิบัติได้จริง โดย ผู้ทรงคุณวุฒิ หรือผู้รู้ในชุมชนมีส่วนร่วมทุกหลักสูตร - -	2.3.2(1) 2.3.2(2) 2.3.2(3)	- หนังสือเชิญวิทยากรเพื่อมาบรรยายในภาคเรียนที่ ๑/๒๕๕๒,๒/๒๕๕๒,๓/๒๕๕๒ - โครงการบรรยายพิเศษกฎหมายวิธีพิจารณาความอาญาโดยศาสตราจารย์ (พิเศษ)เรวัตติ ฉ่ำเฉลิม วันที่ ๒๐ กพ. ๒๕๕๓ - โครงการเผยแพร่ความรู้กฎหมายสู่ชุมชน - นักศึกษาดูงานศาลจังหวัด(โครงการไกล่เกลี่ยคดี)
3. มีการจัดโครงการ กิจกรรมทางการศึกษา ทั้งที่กำหนดและไม่กำหนดใน หลักสูตร โดยความร่วมมือกับองค์กรหรือหน่วยงานภายนอก	2.3.3(1) 2.3.3(2) 2.3.3(3) 2.3.3(4) 2.3.3(5) 2.3.3(6)	โครงการศึกษาดูงานสภาพนายความและสำนักอบรมศึกษากฎหมายแห่งเนติบัณฑิตยสภา โครงการไหว้ครูและบายศรีสู่ขวัญนักศึกษาภาคปกติและภาคพิเศษ โครงการวันรพีและเยี่ยมผู้ต้องขังในเรือนจำ โครงการพานักศึกษาดูงานศาลจำลอง โครงการเผยแพร่ความรู้กฎหมายสู่ชุมชน เป็นวิทยากรรับเชิญบรรยายกฎหมายแก่สมาชิกสหกรณ์จังหวัดอุดรดิตต์
4. มีการติดตาม ตรวจสอบและประเมินกิจกรรมการเรียนการสอนที่ได้รับการสนับสนุนจากผู้ทรงคุณวุฒิหรือชุมชน	2.3.4(1) 2.3.4(2)	- รายงานสรุปผลการประเมินของโครงการทุกโครงการ - รายงานผลการประชุมผู้บริหาร

ภายนอกสถาบันทุกหลักสูตร		หลักสูตรครั้งที่ ๑/๒๕๕๒,๒/๒๕๕๓
5. มีการนำผลการประเมินไปปรับปรุงการมีส่วนร่วมของบุคคล องค์กร และ ชุมชน ภายนอกในการพัฒนาหลักสูตรและการเรียนการสอนทุกหลักสูตร	2.3.5	รายงานการประชุมผู้บริหารหลักสูตร

SWOT Analysis

จุดแข็ง (Strengths)	มีการดำเนินการตามเป้าหมาย
จุดอ่อน (Weaknesses)	โครงการยังไม่ครบตามตัวชี้วัด
โอกาส (Opportunities)	จัดโครงการให้ครบตามตัวชี้วัด
อุปสรรค (Threats)	ขาดงบประมาณและผู้ดำเนินการ

โครงการหรือกิจกรรมในปีต่อไป

1.
2.

ผู้กำกับดูแล	(รายนาม)	(เบอร์โทร)
ผู้รายงาน/เก็บข้อมูล หลักฐาน	อ.วิชัย เชื้อพิสุทธิกุล	081-8878973

ตัวชี้วัดที่ 2.5 : สัดส่วนของอาจารย์ประจำที่มีวุฒิปริญญาตรี ปริญญาโท ปริญญาเอก หรือเทียบเท่า ต่ออาจารย์ประจำ (สกอ. 2.5 / สมศ. 6.3 / ก.พ.ร. 17.1)

เกณฑ์การประเมิน :

คะแนน 1	คะแนน 2	คะแนน 3
วุฒิปริญญาเอกอยู่ระหว่าง ร้อยละ 1 - 19 หรือ วุฒิปริญญา เอกอยู่ระหว่างร้อยละ 20-29 แต่ วุฒิปริญญาตรีมากกว่าร้อยละ 5	1. วุฒิปริญญาเอกอยู่ระหว่าง ร้อยละ 20-29 และ 2. วุฒิปริญญาตรีเท่ากับหรือน้อยกว่าร้อยละ 5 หรือ 1. วุฒิปริญญาเอกมากกว่าหรือเท่ากับร้อยละ 30 และ 2. วุฒิปริญญาตรีมากกว่าร้อยละ 5	1. วุฒิปริญญาเอกมากกว่าหรือเท่ากับร้อยละ 30 และ 2. วุฒิปริญญาตรีเท่ากับหรือน้อยกว่าร้อยละ 5

ผลการประเมินตนเอง

เป้าหมายปีนี้	ระดับ คะแนน 1
ผลการประเมินปีที่แล้ว	ระดับ คะแนน 0
ผลการประเมินตนเองปีนี้	ระดับ คะแนน 0
การบรรลุเป้าหมาย	ไม่บรรลุเป้าหมาย
เป้าหมายปีต่อไป	ระดับ คะแนน 1

ผลการดำเนินงาน	หลักฐานอ้างอิง	
	เลขที่	เอกสาร
อาจารย์ทั้งหมด6..... คน อาจารย์วุฒิปริญญาเอก-..... คน อาจารย์วุฒิปริญญาโท4.....คน อาจารย์วุฒิปริญญาตรี2..... คน สัดส่วนอาจารย์ ป.เอก : ป.โท : ป.ตรี = 0...../...5.... : ...4.../...6... : ...2.../.....6.... =0..... : ...0.6..... :0.3	2.5.1	รายชื่อและคุณวุฒิของอาจารย์ในหลักสูตร

SWOT Analysis

จุดแข็ง (Strengths)	-อาจารย์ในหลักสูตรมีศักยภาพในการศึกษาต่อ
จุดอ่อน (Weaknesses)	-ยังไม่มีอาจารย์วุฒิปริญญาเอก
โอกาส (Opportunities)	-ส่งเสริมให้อาจารย์ศึกษาต่อปริญญาเอก
อุปสรรค (Threats)	-อาจารย์ในหลักสูตรมีภาระงานสอนมาก

โครงการหรือกิจกรรมในปีต่อไป

1. ส่งเสริมให้อาจารย์ในหลักสูตรศึกษาต่อวุฒิปริญญาเอก
2.

ผู้กำกับดูแล	(รายนาม)	(เบอร์โทร)
ผู้รายงาน/เก็บข้อมูล หลักฐาน	อ.วิชัย เชื้อพิสุทธิกุล	081-8878973

ตัวชี้วัดที่ 2.6 : สัดส่วนของอาจารย์ประจำที่ดำรงตำแหน่งอาจารย์ ผู้ช่วยศาสตราจารย์ รองศาสตราจารย์ และศาสตราจารย์ (สกอ. 2.6 / สมศ. 6.4 / ก.พ.ร. 17.2)

เกณฑ์การประเมิน :

1. เกณฑ์ทั่วไป

คะแนน 1	คะแนน 2	คะแนน 3
ผู้ดำรงตำแหน่งระดับ ผศ. รศ. และ ศ. รวมกันอยู่ระหว่าง ร้อยละ 1 – 39 หรือ ผู้ดำรงตำแหน่งระดับ ผศ. รศ. และ ศ. รวมกันอยู่ระหว่างร้อยละ 40-59 แต่ ผู้ดำรงตำแหน่งระดับ รศ. ขึ้นไป น้อยกว่า ร้อยละ 10	1. ผู้ดำรงตำแหน่งระดับ ผศ. รศ. และ ศ. รวมกันอยู่ระหว่างร้อยละ 40 - 59 และ 2. ผู้ดำรงตำแหน่งระดับ รศ. ขึ้นไปเท่ากับหรือมากกว่า ร้อยละ 10 หรือ 1. ผู้ดำรงตำแหน่งระดับ ผศ. รศ. และ ศ. รวมกันมากกว่าหรือเท่ากับร้อยละ 60 และ 2. ผู้ดำรงตำแหน่งระดับ รศ. ขึ้นไปน้อยกว่าร้อยละ 10	1. ผู้ดำรงตำแหน่งระดับ ผศ. รศ. และ ศ. รวมกันมากกว่าหรือเท่ากับ ร้อยละ 60 และ 2. ผู้ดำรงตำแหน่งระดับ รศ. ขึ้นไปเท่ากับหรือมากกว่า ร้อยละ 10

ผลการประเมินตนเอง

เป้าหมายปีนี้	ระดับ คะแนน 0
ผลการประเมินปีที่แล้ว	ระดับ คะแนน 0
ผลการประเมินตนเองปีนี้	ระดับ คะแนน 0
การบรรลุเป้าหมาย	ไม่บรรลุเป้าหมาย
เป้าหมายปีต่อไป	ระดับ คะแนน 0

ผลการดำเนินงาน	หลักฐานอ้างอิง	
	เลขที่	เอกสาร
อาจารย์ทั้งหมด6..... คน ผศ.0..... คน รศ.0..... คน ศ.0..... คน สัดส่วน ศ. : รศ. : ผศ. = ...0.../...6. : ...0.../...6.... : ...0.../...6..... =0..... :0..... :0.....	2.6.1	สรุปรายชื่ออาจารย์ในหลักสูตรนิติศาสตร์ตามวุฒิการศึกษา

SWOT Analysis

จุดแข็ง (Strengths)	อาจารย์ในหลักสูตรมีศักยภาพในการทำผลงานทางวิชาการ
จุดอ่อน (Weaknesses)	ไม่มีอาจารย์ประจำที่ดำรงตำแหน่งอาจารย์ผู้ช่วยศาสตราจารย์
โอกาส (Opportunities)	ส่งเสริมให้อาจารย์ทำผลงานทางวิชาการ
อุปสรรค (Threats)	อาจารย์ในหลักสูตรมีน้อยมีภาระงานสอนมาก

โครงการหรือกิจกรรมในปีต่อไป

- ส่งเสริมให้อาจารย์ในหลักสูตรทำผลงานทางวิชาการ
-

ผู้กำกับดูแล	(รายนาม)	(เบอร์โทร)
ผู้รายงาน/เก็บข้อมูล หลักฐาน	อ.วิชัย เชื้อพิสุทธิกุล	081-8878973

ตัวชี้วัดที่ 2.9 : ร้อยละของบัณฑิตระดับปริญญาตรีที่ได้งานทำและการประกอบอาชีพอิสระภายใน 1 ปี
(นักศึกษาที่จบปีการศึกษา 2551)

เกณฑ์การประเมิน :

คะแนน 1	คะแนน 2	คะแนน 3
ร้อยละ 1 - ร้อยละ 59	ร้อยละ 60 – ร้อยละ 79	มากกว่าหรือเท่ากับร้อยละ 80

ผลการประเมินตนเอง

เป้าหมายปีนี้	ร้อยละ 30 คะแนน 1
ผลการประเมินปีที่แล้ว	0
ผลการประเมินตนเองปีนี้	ร้อยละ 61.29 คะแนน 2
การบรรลุเป้าหมาย	บรรลุผล
เป้าหมายปีต่อไป	ร้อยละ 70 คะแนน 2

ผลการดำเนินงาน	หลักฐานอ้างอิง	
	เลขที่	เอกสาร
- ร้อยละของบัณฑิตมีงานทำ 61.29 %	2.9.1	รายงานสรุปภาวะการมีงานทำของบัณฑิตปี 2551

สูตรคำนวณภาวะการมีงานทำของบัณฑิต (Double Click เข้าไปที่ข้อมูลของหลักสูตร)

รายการ	จำนวน	
บัณฑิต ป.ตรี ที่จบในปีการศึกษา 2551	62	คน
บัณฑิต ที่ตอบแบบสอบถาม	14	คน
บัณฑิต ที่มีงานทำ	14	คน
บัณฑิต ที่ศึกษาต่อ	0	คน
บัณฑิตที่มีงานทำก่อนเข้าเรียน	0	คน
ร้อยละบัณฑิตที่ตอบแบบสอบถาม	22.5806	
ร้อยละบัณฑิตการมีงานทำ	61.29	

SWOT Analysis

จุดแข็ง (Strengths)	เป็นหลักสูตรที่มีงานรองรับได้มาก
จุดอ่อน (Weaknesses)	มีผู้เรียนจบเป็นบัณฑิตจำนวนมาก
โอกาส (Opportunities)	มีงานอิสระที่สามารถประกอบได้
อุปสรรค (Threats)	ผู้ที่มีความสามารถจึงจะเข้าสู่งานได้

โครงการหรือกิจกรรมในปีต่อไป

1.
2.

ผู้กำกับดูแล	(รายนาม)	(เบอร์โทร)
ผู้รายงาน/เก็บข้อมูล หลักฐาน	อ.วิชัย เชื้อพิสุทธิกุล	081-8878973

ตัวชี้วัดที่ 2.10 : ร้อยละของบัณฑิตระดับปริญญาตรีที่ได้รับเงินเดือนเริ่มต้นเป็นไปตามเกณฑ์
(เงินเดือนตามเกณฑ์ 7,000 – 8,000 บาท) (นักศึกษาที่จบปีการศึกษา 2551)

เกณฑ์การประเมิน :

คะแนน 1	คะแนน 2	คะแนน 3
ร้อยละ 1 - ร้อยละ 74 ได้รับเงินเดือนเท่ากับหรือสูงกว่าเกณฑ์ กพ.	ร้อยละ 75 – ร้อยละ 99 ได้รับเงินเดือนเท่ากับหรือสูงกว่าเกณฑ์ กพ.	ร้อยละ 100 ได้รับเงินเดือนเท่ากับหรือสูงกว่าเกณฑ์ กพ.

ผลการประเมินตนเอง

เป้าหมายปีนี้	ร้อยละ 80 คะแนน 2
ผลการประเมินปีที่แล้ว	0
ผลการประเมินตนเองปีนี้	ร้อยละ 100 คะแนน 3
การบรรลุเป้าหมาย	บรรลุ
เป้าหมายปีต่อไป	ร้อยละ 100 คะแนน 3

ผลการดำเนินงาน	หลักฐานอ้างอิง	
	เลขที่	เอกสาร
- ร้อยละของบัณฑิตมีเงินเดือนเป็นไปตามเกณฑ์ 100 %	2.10.1	รายงานสรุปรายได้บัณฑิตปี 2551

สูตรคำนวณร้อยละของบัณฑิตมีเงินเดือนเป็นไปตามเกณฑ์

รายการ	จำนวน	
บัณฑิตที่ได้งานทำทั้งหมด	14	คน
บัณฑิตที่ได้เงินเดือนเป็นไปตามเกณฑ์หรือมากกว่า	14	คน
ร้อยละของบัณฑิตที่ได้เงินเดือนเป็นไปตามเกณฑ์	100.00	

SWOT Analysis

จุดแข็ง (Strengths)	เป็นหลักสูตรที่มีงานรองรับมาก
จุดอ่อน (Weaknesses)	มีผู้จบเป็นบัณฑิตทั่วไปมาก
โอกาส (Opportunities)	บัณฑิตเป็นผู้มีความสามารถ
อุปสรรค (Threats)	มีบัณฑิตจบหลักสูตรมาก

โครงการหรือกิจกรรมในปีต่อไป

1.
2.

ผู้กำกับดูแล	(รายนาม)	(เบอร์โทร)
ผู้รายงาน/เก็บข้อมูล หลักฐาน	อ.วิชัย เชื้อพิสุทธิกุล	081-8878973

ตัวชี้วัดที่ 2.12 : ร้อยละของนักศึกษาปัจจุบันและศิษย์เก่าที่สำเร็จการศึกษาในรอบ 5 ปี ที่ผ่านมาที่ได้รับการประกาศเกียรติคุณยกย่องในด้านวิชาการ วิชาชีพ คุณธรรม จริยธรรม กีฬา สุขภาพ ศิลปะ และวัฒนธรรม และด้านสิ่งแวดล้อมในระดับชาติหรือนานาชาติ

การคิดค่าร้อยละของตัวบ่งชี้นี้ คำนวณมาจาก

จำนวนนักศึกษาปัจจุบันและศิษย์เก่าที่สำเร็จการศึกษาในรอบ 5 ปีที่ผ่านมาทั้งหมดทุกระดับการศึกษาที่ได้รับรางวัลทุกประเภทในการศึกษาปัจจุบัน <hr style="width: 80%; margin: 0 auto;"/> จำนวนนักศึกษาปัจจุบันและศิษย์เก่าที่สำเร็จการศึกษาในรอบ 5 ปีที่ผ่านมาทั้งหมดทุกระดับการศึกษา	X 100
--	-------

เกณฑ์การประเมิน :

คะแนน 1	คะแนน 2	คะแนน 3
ร้อยละ 0.003 – ร้อยละ 0.015	ร้อยละ 0.016 – ร้อยละ 0.029	มากกว่าหรือเท่ากับร้อยละ 0.030

ผลการประเมินตนเอง

เป้าหมายปีนี้	N/A
ผลการประเมินปีที่แล้ว	N/A
ผลการประเมินตนเองปีนี้	N/A
การบรรลุเป้าหมาย	N/A
เป้าหมายปีต่อไป	N/A

ผลการดำเนินงาน	หลักฐานอ้างอิง	
	เลขที่	เอกสาร
- จำนวนนักศึกษารอบ 5 ปี และปัจจุบันทั้งหมด คน		
- จำนวนนักศึกษาที่ได้รับรางวัล		
- ร้อยละนักศึกษาที่ได้รับรางวัล		

ตารางแสดงจำนวนบัณฑิตในรอบ 5 ปี และนักศึกษาปัจจุบัน

		บัณฑิตที่จบในปีการศึกษา					2552	
ปีการศึกษา	2547	2548	2549	2550	2551	นักศึกษา ทุกชั้นปี	รวม	
จำนวน					62	305		

SWOT Analysis

จุดแข็ง (Strengths)	เป็นหลักสูตรที่มีผู้สนใจศึกษามาก
จุดอ่อน (Weaknesses)	องค์กรวิชาชีพทางกฎหมายยังไม่รับรอง
โอกาส (Opportunities)	องค์กรวิชาชีพสามารถรับรองได้
อุปสรรค (Threats)	เป็นหลักสูตรที่มีอาจารย์ผู้สอนน้อย

โครงการหรือกิจกรรมในปีต่อไป

1.
2.

ผู้กำกับดูแล	(รายนาม)	(เบอร์โทร)
ผู้รายงาน/เก็บข้อมูล หลักฐาน	อ.วิชัย เชื้อพิสุทธิกุล	081-8878973

ตัวชี้วัดที่ 2.14 ร้อยละของบัณฑิตระดับปริญญาตรีที่ได้งานทำตรงสาขาที่สำเร็จการศึกษา
(บัณฑิตที่จบในปีการศึกษา 2551)

สูตรการคำนวณ :

$\frac{\text{จำนวนบัณฑิตปริญญาตรีที่ได้งานทำตรงหรือสอดคล้องกับสาขาที่สำเร็จการศึกษา ในปีการศึกษานั้น}}{\text{จำนวนบัณฑิตปริญญาตรี ในปีการศึกษานั้นที่ได้งานทำทั้งหมด}} \times 100$
--

เกณฑ์การประเมิน :

คะแนน 1	คะแนน 2	คะแนน 3
ร้อยละ 1 – 59	ร้อยละ 60 – 79	มากกว่าหรือเท่ากับร้อยละ 80

ผลการประเมินตนเอง

เป้าหมายปีนี้	ร้อยละ 50 คะแนน 1
ผลการประเมินปีที่แล้ว	0
ผลการประเมินตนเองปีนี้	ร้อยละ 39.40 คะแนน 1
การบรรลุเป้าหมาย	ไม่บรรลุ
เป้าหมายปีต่อไป	ร้อยละ 50 คะแนน 1

ผลการดำเนินงาน	หลักฐานอ้างอิง	
	เลขที่	เอกสาร
- ร้อยละบัณฑิตที่ได้งานทำตรงสาขา 39.40 %	2.14.1	รายงานสรุปจำนวนบัณฑิตที่ทำงานตรงและไม่ตรงสาขา ปี 2551

สูตรคำนวณภาวะการมีงานทำตรงสาขาของบัณฑิต (ดับเบิลคลิกที่ตารางใส่ตัวเลขข้อมูลของหลักสูตร)

รายการ	จำนวน	
บัณฑิต ป.ตรี ที่จบในปีการศึกษา 2551	62	คน
บัณฑิต ที่ตอบแบบสอบถาม	14	คน
บัณฑิต ที่มีงานทำ	14	คน
บัณฑิต ที่ศึกษาต่อ	0	คน
บัณฑิตที่มีงานทำก่อนเข้าศึกษา	0	คน
บัณฑิต ที่ทำงานตรงสาขา	9	คน
ร้อยละบัณฑิตตอบแบบสอบถาม	22.58064516	
ร้อยละบัณฑิตการมีงานทำตรงสาขา	39.40	

SWOT Analysis

จุดแข็ง (Strengths)	เป็นหลักสูตรที่มีผู้สนใจศึกษามาก
จุดอ่อน (Weaknesses)	หลักสูตรยังไม่ได้รับการรับรองจากองค์กรวิชาชีพ
โอกาส (Opportunities)	หลักสูตรสามารถเข้าถึงการรับรองจากองค์กรวิชาชีพได้
อุปสรรค (Threats)	ผู้ดำเนินการมีน้อย

โครงการหรือกิจกรรมในปีต่อไป

1.

2.

ผู้กำกับดูแล	(รายนาม)	(เบอร์โทร)
ผู้รายงาน/เก็บข้อมูล หลักฐาน	อ.วิชัย เชื้อพิสุทธิกุล	081-8878973

ตัวชี้วัดที่ 2.17 : ระดับความพึงพอใจของนักศึกษาที่มีต่อหลักสูตรการศึกษา(มรอ.)

เกณฑ์การประเมิน :

คะแนน 1	คะแนน 2	คะแนน 3
ค่าเฉลี่ย 1.00 – 2.49	ค่าเฉลี่ย 2.50 – 3.49	มากกว่าหรือเท่ากับ 3.50

ผลการประเมินตนเอง

เป้าหมายปีนี้	ค่าเฉลี่ย 2.50 คะแนน 2
ผลการประเมินตนเองปีที่แล้ว	0
ผลการประเมินตนเองปีนี้	ค่าเฉลี่ย 4.10 คะแนน 3
การบรรลุเป้าหมาย	บรรลุเป้าหมาย
เป้าหมายปีต่อไป	คะแนน 3

ผลการดำเนินงาน	หลักฐานอ้างอิง	
	เลขที่	เอกสาร
- จำนวนนักศึกษาชั้นปีที่ 418..... คน	2.17.1	รายงานสรุปการประเมินความพึงพอใจ นักศึกษา
- จำนวนผู้ตอบแบบสอบถาม18..... คน		
- ผลความพึงพอใจ4.10.....		

SWOT Analysis

จุดแข็ง (Strengths)	เป็นหลักสูตรมีผู้ให้ความสนใจมาก
จุดอ่อน (Weaknesses)	หลักสูตรยังไม่ได้รับการรับรองจากองค์กรวิชาชีพ
โอกาส (Opportunities)	หลักสูตรอยู่ในเกณฑ์ที่องค์กรวิชาชีพสามารถรับรองได้
อุปสรรค (Threats)	อุปกรณ์และบุคลากรในหลักสูตรยังมีไม่ครบตามแผนที่ตั้งไว้

โครงการหรือกิจกรรมในปีต่อไป

1. ..จัดหาอุปกรณ์ที่ช่วยในการศึกษาแก่นักศึกษาและอาจารย์
2. .. จัดการเรียนการสอนให้อยู่ในระดับมาตรฐานวิชาชีพ

ผู้กำกับดูแล	(รายนาม)	(เบอร์โทร)
ผู้รายงาน/เก็บข้อมูล หลักฐาน	อ.วิชัย เชื้อพิสุทธิกุล	081-8878973

ตัวชี้วัดที่ 2.18 : ร้อยละของอาจารย์ที่มีการนำเอาเทคโนโลยีสารสนเทศที่เกี่ยวข้องมาประยุกต์ใช้ในการเรียนการสอนต่ออาจารย์ประจำ (มรอ.)

เกณฑ์การประเมิน

คะแนน 1	คะแนน 2	คะแนน 3
ร้อยละ 1 - ร้อยละ 50	ร้อยละ 51 – ร้อยละ 74	มากกว่าหรือเท่ากับร้อยละ 75

ผลการประเมินตนเอง

เป้าหมายปีนี้	ร้อยละ100 คะแนน 3
ผลการประเมินปีที่แล้ว	ร้อยละ 100 คะแนน 3
ผลการประเมินตนเองปีนี้	ร้อยละ100 คะแนน 3
การบรรลุเป้าหมาย	บรรลุเป้าหมาย
เป้าหมายปีต่อไป	ร้อยละ 100 คะแนน 3

ผลการดำเนินงาน	หลักฐานอ้างอิง	
	เลขที่	เอกสาร
- จำนวนอาจารย์ที่ปฏิบัติงานจริง6..... คน	2.18.1(1)	- แนวการสอนรายวิชา
- จำนวนอาจารย์นำเทคโนโลยีไปใช้ในการเรียนการสอน6..... คน	2.18.2(2)	- สรุปรายชื่ออาจารย์ที่ใช้สื่อและเทคโนโลยีในการเรียนการสอนรายวิชา
- ร้อยละอาจารย์นำเทคโนโลยีฯ ในการเรียนการสอน6...../.....6..... x 100 = ...100		

SWOT Analysis

จุดแข็ง (Strengths)	ทางคณะมีการสนับสนุนให้ใช้เทคโนโลยี
จุดอ่อน (Weaknesses)	อุปกรณ์และเทคโนโลยีมีน้อย
โอกาส (Opportunities)	อาจารย์ในหลักสูตรมีความสนใจเทคโนโลยี
อุปสรรค (Threats)	งบประมาณในการดำเนินการมีน้อย

โครงการหรือกิจกรรมในปีต่อไป

1. สนับสนุนให้อาจารย์ในหลักสูตร ได้ผลิตสื่อการสอนโดยใช้เทคโนโลยี
2.

ผู้กำกับดูแล	อ.วิชัย เชื้อพิสุทธิกุล	081-8878973
ผู้รายงาน/เก็บข้อมูล หลักฐาน	อ.วิชัย เชื้อพิสุทธิกุล	081-8878973

ตัวชี้วัดที่ 2.19 : ร้อยละของจำนวนงานวิจัยเพื่อพัฒนาการเรียนการสอนต่ออาจารย์ประจำ

สูตรการคำนวณ

$$\frac{\text{จำนวนงานวิจัยเพื่อพัฒนาการเรียนการสอน} \times 100}{\text{จำนวนอาจารย์ประจำ}}$$

เกณฑ์การประเมิน

คะแนน 1	คะแนน 2	คะแนน 3
ร้อยละ 1 - ร้อยละ 75	ร้อยละ 76 – ร้อยละ 84	มากกว่าหรือเท่ากับร้อยละ 85

ผลการประเมินตนเอง

เป้าหมายปีนี้	ร้อยละ 50 คะแนน 1
ผลการประเมินปีที่แล้ว	คะแนน 0
ผลการประเมินตนเองปีนี้	คะแนน 0
การบรรลุเป้าหมาย	ยังไม่บรรลุเป้าหมาย
เป้าหมายปีต่อไป	ร้อยละ 50 คะแนน 1

ผลการดำเนินงาน	หลักฐานอ้างอิง	
	เลขที่	เอกสาร
- จำนวนอาจารย์ปฏิบัติงานจริง6..... คน - จำนวนงานวิจัยเพื่อพัฒนาการสอน ...-.....เรื่อง - ร้อยละงานวิจัยต่ออาจารย์-...../.....-.....x 100 =-.....		ยังไม่ม้งานวิจัยเพื่อพัฒนาการเรียนการสอน

SWOT Analysis

จุดแข็ง (Strengths)	มหาวิทยาลัยส่งเสริมให้อาจารย์ทำงานวิจัย
จุดอ่อน (Weaknesses)	อาจารย์มีภาระงานสอนมาก
โอกาส (Opportunities)	มหาวิทยาลัยและคณะมีทุนสนับสนุน

อุปสรรค (Threats)	อาจารย์ในหลักสูตรมีภาระงานเตรียมรับรองการประเมินจากองค์กรวิชาชีพ
-------------------	--

โครงการหรือกิจกรรมในปีต่อไป

1. โครงการให้อาจารย์ในหลักสูตรทำงานวิจัยในชั้นเรียน
2.

ผู้กำกับดูแล	อ.นฤภรณ์ เปาะทอง	086-7413689
ผู้รายงาน/เก็บข้อมูล หลักฐาน	อ.วิชัย เชื้อพิสุทธิกุล	อ.วิชัย เชื้อพิสุทธิกุล

มาตรฐานที่ 3 การพัฒนานักศึกษา

ตัวชี้วัดที่ 3.1 : มีการจัดบริการแก่นักศึกษาและศิษย์เก่า (สกอ. 3.1)

เกณฑ์มาตรฐาน : ระดับ

1. มีการสำรวจความต้องการจำเป็นของนักศึกษาปีที่ 1
2. มีการจัดบริการด้านสิ่งอำนวยความสะดวกที่เอื้อต่อการพัฒนาการเรียนรู้ของนักศึกษา
3. มีการจัดบริการด้านกายภาพที่ส่งเสริมคุณภาพชีวิตของนักศึกษา
4. มีการจัดบริการให้คำปรึกษาแก่นักศึกษา
5. มีบริการข้อมูลข่าวสารที่เป็นประโยชน์ต่อนักศึกษาและศิษย์เก่า
6. มีการจัดโครงการเพื่อพัฒนาประสบการณ์ทางวิชาชีพแก่นักศึกษาและศิษย์เก่า
7. มีการประเมินคุณภาพของการให้บริการทั้ง 5 เรื่องข้างต้นเป็นประจำทุกปี
8. นำผลการประเมินคุณภาพของการให้บริการมาพัฒนาการจัดบริการแก่นักศึกษาและศิษย์เก่า

เกณฑ์การประเมิน :

คะแนน 1	คะแนน 2	คะแนน 3
มีการดำเนินการไม่ครบ 7 ข้อแรก	มีการดำเนินการ 7 ข้อแรก	มีการดำเนินการครบทุกข้อ

ผลการประเมินตนเอง

เป้าหมายปีนี้	ระดับ 6 คะแนน 3
ผลการประเมินปีที่แล้ว	ระดับ 6 คะแนน 1
ผลการประเมินตนเองปีนี้	ระดับ 8 คะแนน 1
การบรรลุเป้าหมาย	บรรลุเป้าหมาย
เป้าหมายปีต่อไป	ระดับ 8 คะแนน 3

ผลการดำเนินงาน	หลักฐานอ้างอิง	
	เลขที่	เอกสาร
1. มีการสำรวจความต้องการจำเป็นของนักศึกษาปีที่ 1	3.1.1	รายงานสรุปผลการสำรวจความต้องการจำเป็นของนักศึกษาชั้นปีที่ 1
-		
-		

ผลการดำเนินงาน	หลักฐานอ้างอิง	
	เลขที่	เอกสาร
2. มีการจัดบริการด้านสิ่งอำนวยความสะดวกที่เอื้อต่อการพัฒนาการเรียนรู้ของนักศึกษา - -	3.1.2(1) 3.1.2(2) 3.1.2(3)	- จัดทำห้องสมุดกฎหมาย - จัดสื่อในการค้นคำพิพากษาฎีกาให้แก่ นักศึกษา (Law Database) - โครงการศึกษาดูงานด้านกฎหมายของ นักศึกษานิติศาสตร์
3. มีการจัดบริการด้านกายภาพที่ส่งเสริมคุณภาพชีวิตของนักศึกษา - -	3.1.3(1) 3.1.3(2)	- โครงการศึกษาดูงาน - ภาพถ่ายกิจกรรม
4. มีการจัดบริการให้คำปรึกษาแก่นักศึกษา - -	3.1.4(1) 3.1.4(2) 3.1.4(3)	- มีห้องคลินิกหมอความ - คำสั่งแต่งตั้งอาจารย์ที่ปรึกษา - หลักฐานการให้คำปรึกษาแก่นักศึกษา
5. มีบริการข้อมูลข่าวสารที่เป็นประโยชน์ต่อนักศึกษาและศิษย์เก่า - -	3.1.2.5 3.1.2.	- มีจุลสารนิติศาสตร์และห้องคลินิกหมอ ความ - http://human.uru.ac.th/laws Program
6. มีการจัดโครงการเพื่อพัฒนาประสบการณ์ทางวิชาชีพแก่นักศึกษาและศิษย์เก่า - -	3.1.2.6	- โครงการนักศึกษาออกเผยแพร่ความรู้ด้านกฎหมายสู่ชุมชน
7. นำผลการประเมินคุณภาพของการให้บริการมาพัฒนาการจัดบริการแก่นักศึกษาและศิษย์เก่า - -	3.1.2.7	- รายงานสรุปผลการประชุมผู้บริหารในหลักสูตรครั้งที่ ๑/๒๕๕๒/๒/๒๕๕๓

SWOT Analysis

จุดแข็ง (Strengths)	นักศึกษาและอาจารย์ในหลักสูตรมีสัมพันธ์ที่ดีต่อกันสามารถปรึกษาหารือได้ทุกเรื่องสถานที่พร้อมในการหารือ
จุดอ่อน (Weaknesses)	นักศึกษามีกิจกรรมของมหาวิทยาลัยมาก
โอกาส (Opportunities)	หลักสูตรมีโครงการให้อาจารย์และนักศึกษาได้ทำกิจกรรมร่วมกันบ่อยครั้ง
อุปสรรค (Threats)	อาจารย์และนักศึกษามีภาระงานมาก

โครงการหรือกิจกรรมในปีต่อไป

1. โครงการอบรมคุณธรรมจริยธรรมให้แก่นักศึกษาทุกชั้นปี
2. โครงการศึกษาดูงานของนักศึกษาชั้นปีที่ ๓,ปีที่ ๔

ผู้กำกับดูแล	(รายนาม)	(เบอร์โทร)
ผู้รายงาน/เก็บข้อมูล หลักฐาน	อ.วิชัย เชื้อพิสุทธิกุล	081-8878973

มาตรฐานที่ 4 การวิจัย

ตัวชี้วัดที่ 4.3 : เงินสนับสนุนงานวิจัยและงานสร้างสรรค์จากภายในและภายนอกสถาบัน
ต่อจำนวนอาจารย์ประจำ

สูตรการคำนวณ :

$$\frac{\text{เงินสนับสนุนงานวิจัยและงานสร้างสรรค์จากภายในและภายนอก}}{\text{จำนวนอาจารย์ประจำทั้งหมด}}$$

เกณฑ์การประเมิน :

คะแนน 1	คะแนน 2	คะแนน 3
อยู่ระหว่าง 1 – 20,000 บาท	20,001 บาท – 29,999 บาท	มากกว่าหรือเท่ากับ 30,000 บาท

ผลการประเมินตนเอง

เป้าหมายปีนี้	คะแนน 1
ผลการประเมินปีที่แล้ว	0
ผลการประเมินตนเองปีนี้	คะแนน 1
การบรรลุเป้าหมาย	บรรลุเป้าหมาย
เป้าหมายปีต่อไป	คะแนน 2

ผลการดำเนินงาน	หลักฐานอ้างอิง	
	เลขที่	เอกสาร
- จำนวนอาจารย์ปฏิบัติงานจริง ...6..... คน	4.3.1	หลักฐานสัญญาวิทยุ 3 ฉบับ
- จำนวนเงินสนับสนุนงานวิจัย73,900..... บาท		
- ร้อยละของเงินสนับสนุนต่ออาจารย์ประจำ = ...73,900.../...6. X 100 =...12,316.....		

SWOT Analysis

จุดแข็ง (Strengths)	มหาวิทยาลัยให้การสนับสนุนงานวิจัย
จุดอ่อน (Weaknesses)	อาจารย์มีภาระงานสอนมาก
โอกาส (Opportunities)	มหาวิทยาลัยมีทุนด้านงานวิจัยให้อาจารย์
อุปสรรค (Threats)	หลักสูตรอยู่ในช่วงเตรียมรองรับการประเมินจากองค์กรวิชาชีพ

โครงการหรือกิจกรรมในปีต่อไป

1. ให้อาจารย์ในหลักสูตรทำวิจัยในชั้นเรียน
2.

ผู้กำกับดูแล	(รายนาม)	(เบอร์โทร)
ผู้รายงาน/เก็บข้อมูล หลักฐาน	อ. นฤภรณ์ เปาะทอง	086-7413689

ตารางแสดงจำนวนเงินทุนวิจัยภายในและภายนอก (ตัวชี้วัดที่ 4.3 และ ตัวชี้วัดที่ 4.6)

ลำดับ	ชื่องานวิจัย	ผู้วิจัย	จำนวนเงินทุนวิจัย	แหล่งทุน	ระยะเวลาดำเนินการ
1.	การสร้างชุดอบรมเพื่อพัฒนาความรู้ พื้นฐานเกี่ยวกับกฎหมายสำหรับ กลุ่มผู้สนใจในเขตเทศบาลท่าสัก อำเภอพิชัย จังหวัดอุตรดิตถ์	อ. นฤภรณ์ เปาะทอง	33,100	ทุนงานวิจัยคณะมนุษยศาสตร์และ สังคมศาสตร์	หนึ่งปี
2.	การวิจัยพื้นที่เพื่อการสร้างเสริมสุข ภาวะ ต.ในเมือง อ.พิชัย จ.อุตรดิตถ์	อ. ปาริชาติ บุญเรือง (วิจัยร่วม 1ใน3)	408,000 (15%)=20,400	สสส.	สามปี
3.	การวิจัยพื้นที่เพื่อการสร้างเสริมสุข ภาวะ ต.ดารา อ.พิชัย จ.อุตรดิตถ์	อ. วิชัย เชื้อพิสุทธิกุล (วิจัยร่วม 1ใน3)	408,000 (15%)=20,400	สสส.	สามปี
	รวม		73,900		

ตัวชี้วัดที่ 4.4 : ร้อยละของงานวิจัยและงานสร้างสรรค์ที่ตีพิมพ์เผยแพร่ ได้รับการจดทะเบียนทรัพย์สินทางปัญญาหรืออนุสิทธิบัตร หรือนำไปใช้ประโยชน์ทั้งในระดับชาติและในระดับนานาชาติต่อจำนวนอาจารย์ประจำ

สูตรการคำนวณ :

$\frac{\text{งานวิจัยและงานสร้างสรรค์ที่ตีพิมพ์เผยแพร่ ได้รับการจดทะเบียนทรัพย์สินทางปัญญาหรืออนุสิทธิบัตร หรือนำไปใช้ประโยชน์ทั้งในระดับชาติและในระดับนานาชาติ}}{\text{จำนวนอาจารย์ประจำทั้งหมด}} \times 100$
--

เกณฑ์การประเมิน :

คะแนน 1	คะแนน 2	คะแนน 3
ร้อยละ 1 – ร้อยละ 19	ร้อยละ 20 – ร้อยละ 29	มากกว่า หรือเท่ากับร้อยละ 30

ผลการประเมินตนเอง

เป้าหมายปีนี้	ร้อยละ 10 คะแนน 1
ผลการประเมินปีที่แล้ว	คะแนน 0
ผลการประเมินตนเองปีนี้	คะแนน 0
การบรรลุเป้าหมาย	ไม่บรรลุเป้าหมาย
เป้าหมายปีต่อไป	ร้อยละ 10 คะแนน 1

ผลการดำเนินงาน	หลักฐานอ้างอิง	
	เลขที่	เอกสาร
- จำนวนอาจารย์ที่ปฏิบัติงานจริง คน		
- จำนวนงานวิจัยที่ตีพิมพ์ หรือจดสิทธิบัตร เรื่อง		
- ร้อยละงานวิจัยตีพิมพ์/จดสิทธิบัตร ต่ออาจารย์/..... x 100 =		

SWOT Analysis

จุดแข็ง (Strengths)	อาจารย์ในหลักสูตรมีศักยภาพทางวิชาการ
จุดอ่อน (Weaknesses)	อาจารย์ในหลักสูตรมีภาระงานสอนมาก
โอกาส (Opportunities)	มหาวิทยาลัยให้การสนับสนุน
อุปสรรค (Threats)	หลักสูตรอยู่ในช่วงเตรียมความพร้อมรองรับการประเมินจากองค์กรวิชาชีพทางด้านกฎหมาย

โครงการหรือกิจกรรมในปีต่อไป

1.

2.

ผู้กำกับดูแล	(รายนาม)	(เบอร์โทร)
ผู้รายงาน/เก็บข้อมูล หลักฐาน	อ.นฤภรณ์ เปาะทอง	086-7413689

ตัวชี้วัดที่ 4.6 : ร้อยละของอาจารย์ประจำที่ได้รับทุนทำวิจัยหรืองานสร้างสรรค์จากภายในและภายนอกสถาบันต่ออาจารย์ประจำ

สูตรการคำนวณ :

$\frac{\text{จำนวนอาจารย์ประจำและนักวิจัยประจำที่ได้รับทุนทำวิจัยหรืองานสร้างสรรค์จากภายในและภายนอก}}{\text{จำนวนอาจารย์ประจำและนักวิจัยประจำ ในปีการศึกษานั้น}} \times 100$
--

เกณฑ์การประเมิน :

คะแนน 1	คะแนน 2	คะแนน 3
ร้อยละ 1 - ร้อยละ 30	ร้อยละ 31 - ร้อยละ 41	มากกว่าหรือเท่ากับร้อยละ 42

ผลการประเมินตนเอง

เป้าหมายปีนี้	ร้อยละ 20 คะแนน 1
ผลการประเมินปีที่แล้ว	คะแนน 0
ผลการประเมินตนเองปีนี้	ร้อยละ 50 คะแนน 3
การบรรลุเป้าหมาย	บรรลุเป้าหมาย
เป้าหมายปีต่อไป	ร้อยละ 50 คะแนน 3

ผลการดำเนินงาน	หลักฐานอ้างอิง	
	เลขที่	เอกสาร
- จำนวนอาจารย์ปฏิบัติงานจริง6..... คน - จำนวนอาจารย์ที่ได้รับทุน3..... คน - จำนวนอาจารย์ที่ได้รับทุน ต่ออาจารย์ประจำ =3.. / ...6..... x 100 =50.....	4.6.1	สัญญารับทุนวิจัย

SWOT Analysis

จุดแข็ง (Strengths)	อาจารย์ในหลักสูตรมีศักยภาพในการทำวิจัย
จุดอ่อน (Weaknesses)	อาจารย์ในหลักสูตรมีภาระงานสอนมาก
โอกาส (Opportunities)	มหาวิทยาลัยให้ทุนทำงานวิจัย
อุปสรรค (Threats)	หลักสูตรอยู่ในช่วงเตรียมความพร้อมรองรับการประเมินจากองค์กรวิชาชีพ

โครงการหรือกิจกรรมในปีต่อไป

1. โครงการวิจัยในชั้นเรียน.
2.

ผู้กำกับดูแล	อ. วิชัย เชื้อพิสุทธิกุล	081-8878973
--------------	--------------------------	-------------

ผู้รายงาน/เก็บข้อมูล หลักฐาน	อ.นฤภรณ์ เปาะทอง	086-7413689
------------------------------	------------------	-------------

ตัวชี้วัดที่ 4.7 : ร้อยละของจำนวนงานวิจัยเพื่อพัฒนาท้องถิ่นต่อจำนวนงานวิจัยทั้งหมด

สูตรการคำนวณ

$$\frac{\text{จำนวนงานวิจัยเพื่อท้องถิ่น} \times 100}{\text{จำนวนงานวิจัยทั้งหมด}}$$

เกณฑ์การประเมิน :

คะแนน 1	คะแนน 2	คะแนน 3
ร้อยละ 1 - ร้อยละ 19	ร้อยละ 20 – ร้อยละ 29	มากกว่าหรือเท่ากับร้อยละ 30

ผลการประเมินตนเอง

เป้าหมายปีนี้	ร้อยละ 10 คะแนน 1
ผลการประเมินปีที่แล้ว	คะแนน 0
ผลการประเมินตนเองปีนี้	ร้อยละ 100 คะแนน 3
การบรรลุเป้าหมาย	บรรลุเป้าหมาย
เป้าหมายปีต่อไป	ร้อยละ 100 คะแนน 3

ผลการดำเนินงาน	หลักฐานอ้างอิง	
	เลขที่	เอกสาร
งานวิจัยเพื่อพัฒนาท้องถิ่นจำนวน 3งาน	4.7.1	หลักฐานสัญญาวิทยุ 3 ฉบับ

SWOT Analysis

จุดแข็ง (Strengths)	มหาวิทยาลัยสนับสนุนทำงานวิจัย
จุดอ่อน (Weaknesses)	อาจารย์ในหลักสูตรมีภาระงานสอนมาก
โอกาส (Opportunities)	มหาวิทยาลัยมีทุนสนับสนุนทำงานวิจัย
อุปสรรค (Threats)	หลักสูตรมีภาระเตรียมงานรองรับการประเมินจากองค์กรวิชาชีพทางกฎหมาย

โครงการหรือกิจกรรมในปีต่อไป

1.
2.

ผู้กำกับดูแล	อ. วิชัย เชื้อพิสุทธิกุล	081-8878973
ผู้รายงาน/เก็บข้อมูล หลักฐาน	อ. นฤภรณ์ เปาะทอง	086-7413689

ตารางแสดงรายชื่องานวิจัยเพื่อพัฒนาท้องถิ่น

ลำดับ	งานวิจัย	ผู้วิจัย	งานวิจัย เพื่อท้องถิ่น ✓, ✗	ระยะเวลา ดำเนินการ
1.	การสร้างชุดอบรมเพื่อพัฒนา ความรู้พื้นฐานเกี่ยวกับกฎหมาย สำหรับกลุ่มผู้สนใจในเขตเทศบาล ท่าสัก อำเภอพิชัย จังหวัดอุตรดิตถ์	อ. นฤภรณ์ เปาะทอง	/	หนึ่งปี
2.	การวิจัยพื้นที่เพื่อการสร้างเสริม สุขภาพะ ต.ในเมือง อ.พิชัย จ. อุตรดิตถ์	อ. ปาริชาติ บุญเรือง (วิจัยร่วม 1 ใน 3)	/	สามปี
3.	การวิจัยพื้นที่เพื่อการสร้างเสริม สุขภาพะ ต.คารา อ.พิชัย จ. อุตรดิตถ์	อ. วิชัย เชื้อพิสุทธิกุล (วิจัยร่วม 1 ใน 3)	/	สามปี

มาตรฐานที่ 6 การทำนุบำรุงศิลปวัฒนธรรม

ตัวชี้วัดที่ 6.3 : ประสิทธิภาพในการอนุรักษ์ พัฒนาและสร้างเสริมเอกลักษณ์ ศิลปวัฒนธรรม

เกณฑ์มาตรฐาน : ระดับ

1. มีแผนหรือโครงการเพื่อการอนุรักษ์ พัฒนาและเสริมสร้างเอกลักษณ์ ศิลปวัฒนธรรม
2. มีการดำเนินการตามแผนหรือโครงการที่กำหนด
3. มีการบูรณาการงานด้านทำนุบำรุงศิลปวัฒนธรรมเข้ากับพันธกิจอื่นอีก 1 ด้าน อย่างน้อย 1 โครงการ
4. มีการบูรณาการงานด้านทำนุบำรุงศิลปวัฒนธรรมเข้ากับพันธกิจอื่นอีก 2 ด้าน อย่างน้อย 1 โครงการ
5. มีการบูรณาการงานด้านทำนุบำรุงศิลปวัฒนธรรมเข้ากับพันธกิจอื่นอีก มากกว่าหรือเท่ากับ 2 ด้าน และมีการนำศิลปวัฒนธรรมหรือ ภูมิปัญญาไทยออกเผยแพร่ในระดับสากล อย่างน้อย 1 โครงการ

เกณฑ์การประเมิน :

คะแนน 1	คะแนน 2	คะแนน 3
มีการดำเนินการไม่ครบ 3 ข้อแรก	มีการดำเนินการ 3 ข้อแรก	มีการดำเนินการอย่างน้อย 4 ข้อแรก

ผลการประเมินตนเอง

เป้าหมายปีนี้	ระดับ 3 คะแนน 2
ผลการประเมินปีที่แล้ว	ระดับ 2 คะแนน 1
ผลการประเมินตนเองปีนี้	ระดับ 4 คะแนน 3
การบรรลุเป้าหมาย	บรรลุเป้าหมาย
เป้าหมายปีต่อไป	ระดับ 4 คะแนน 3

ผลการดำเนินงาน	หลักฐานอ้างอิง	
	เลขที่	เอกสาร
1. มีการกำหนดนโยบายที่ชัดเจนปฏิบัติได้ และมีแผนงานรองรับ - -	6.3.1	แผนกิจกรรมประจำปี 2552
2. มีการกำหนดกิจกรรมหรือ โครงการที่เป็นประโยชน์สอดคล้องกับแผนงาน และ มีการดำเนินกิจกรรมอย่างต่อเนื่อง	6.3.2	แผนกิจกรรมประจำปี 2552

ผลการดำเนินงาน	หลักฐานอ้างอิง	
	เลขที่	เอกสาร
3. มีการบูรณาการงานด้านทำนุบำรุง ศิลปวัฒนธรรมกับภารกิจด้านอื่น ๆ - -	6.3.3(1) 6.3.3(2) 6.3.3(3)	โครงการทำบุญห้องศาลจำลองและห้อง หลักสูตรนิติศาสตร์ โครงการร่วมงานตักบาตรทำบุญวันปี ใหม่ โครงการบวชศรีสู่ขวัญนักศึกษา
4. มีการส่งเสริมการดำเนินงานด้าน ศิลปวัฒนธรรมทั้งในระดับชาติและ นานาชาติ อาทิ การจัดทำฐานข้อมูลด้าน ศิลปวัฒนธรรม การสร้างบรรยากาศศิลปะ และวัฒนธรรม การจัดกิจกรรม ประชุม เสวนาทางวิชาการ การจัดสรรงบประมาณ สนับสนุนอย่างพอเพียงและต่อเนื่อง - -	6.3.4(1)	โครงการวันรพี
5. มีการกำหนดหรือสร้างมาตรฐานด้าน ศิลปวัฒนธรรม โดยผู้เชี่ยวชาญ และมี ผล งานเป็นที่ยอมรับในระดับชาติหรือ นานาชาติ - -	6.3.5(1)	รายงานการประชุมผู้บริหารงานหลักสูตร นิติศาสตร์ครั้งที่ ๑/๒๕๕๒,๒/๒๕๕๓

SWOT Analysis

จุดแข็ง (Strengths)	อาจารย์และนักศึกษามีความรู้และสนใจด้าน ศิลปวัฒนธรรม
จุดอ่อน (Weaknesses)	ระยะเวลาในการดำเนินการมีน้อย
โอกาส (Opportunities)	มหาวิทยาลัยให้ความสำคัญสนับสนุน
อุปสรรค (Threats)	อาจารย์และนักศึกษามีกิจกรรมมาก

โครงการหรือกิจกรรมในปีต่อไป

1. โครงการทอดผ้าป่าสามัคคีหลักสูตรนิติศาสตร์.
2. โครงการร่วมงานบุญเวียนเทียนวันสำคัญทางศาสนา

ผู้กำกับดูแล	อ.วิชัย เชื้อพิสุทธ์กุล	081-8878973
ผู้รายงาน/เก็บข้อมูล หลักฐาน	อ.ปาริชาติ บุญเรือง	081-5968258

ตัวชี้วัดที่ 6.4 : ร้อยละของค่าใช้จ่ายและมูลค่าที่ใช้ในการอนุรักษ์ พัฒนาและเสริมสร้างเอกลักษณ์ ศิลปะและวัฒนธรรมต้องบดำเนินการ

สูตรการคำนวณ :

จำนวนค่าใช้จ่ายและมูลค่าที่ใช้เป็นตัวเงินที่เกิดขึ้นในการที่อาจารย์ประจำของสถาบัน ได้ใช้ เพื่อการอนุรักษ์ พัฒนา และสร้างเสริมเอกลักษณ์ศิลปและวัฒนธรรมในปีการศึกษานั้น $\frac{\text{งบดำเนินการในปีการศึกษานั้น}}{\text{งบดำเนินการในปีการศึกษานั้น}} \times 100$
--

เกณฑ์การประเมิน :

คะแนน 1	คะแนน 2	คะแนน 3
0.10 -0.40% ของงบดำเนินการ	0.4 – 0.8% ของงบดำเนินการ	มากกว่าหรือเท่ากับ 1% ของ งบดำเนินการ

ผลการประเมินตนเอง

เป้าหมายปีนี้	คะแนน 2
ผลการประเมินปีที่แล้ว	ร้อยละ 71.43 คะแนน 3
ผลการประเมินตนเองปีนี้	ร้อยละ 22.1 คะแนน 3
การบรรลุเป้าหมาย	บรรลุเป้าหมาย
เป้าหมายปีต่อไป	คะแนน 3

ผลการดำเนินงาน	หลักฐานอ้างอิง	
	เลขที่	เอกสาร
- งบดำเนินการปีงบ 2552250,000...บาท - ค่าใช้จ่ายศิลปวัฒนธรรม55,250. บาท - ร้อยละค่าใช้จ่ายศิลปวัฒนธรรมต้องบดำเนินการ = ...55,250...../...250,000. x 100 = 22.1	6.4.(1)	โครงการวันรพี
	6.4(2)	โครงการบายศรีสู่ขวัญนักศึกษา
	6.4(3)	โครงการบัณฑิตคืนถิ่น
	6.4(4)	โครงการทำบุญห้องศาลจำลอง
	6.4.(5)	โครงการตักบาตรทำบุญวันขึ้นปีใหม่

SWOT Analysis

จุดแข็ง (Strengths)	มหาวิทยาลัยให้การสนับสนุนในการจัดกิจกรรม
จุดอ่อน (Weaknesses)	นักศึกษามีกิจกรรมที่ต้องเข้าร่วมเป็นจำนวนมาก

โอกาส (Opportunities)	จังหวัดอุดรดิตถ์เป็นพื้นที่ที่มีความหลากหลาย ในด้านศิลปวัฒนธรรม
อุปสรรค (Threats)	ถูกจำกัดด้วยเวลาและขนาดผู้ชำนาญในด้านนี้

โครงการหรือกิจกรรมในปีต่อไป

1.
2.

ผู้กำกับดูแล	(รายนาม)	(เบอร์โทร)
ผู้รายงาน/เก็บข้อมูล หลักฐาน	อ.ชัยภูมิ ชนะภัย	081-6040812

ตารางแสดงรายการโครงการ/กิจกรรมด้านศิลปวัฒนธรรมประจำปีการศึกษา 2551 (ตัวชี้วัดที่ 6.4 และ ตัวชี้วัดที่ 6.6)

ลำดับ	โครงการ	วันที่จัด	ค่าใช้จ่าย	จำนวนเป้าหมาย (นักศึกษา)	จำนวน ผู้เข้าร่วม	ร้อยละของ นักศึกษาที่เข้าร่วม	ผู้รับผิดชอบ
1	จัดกิจกรรมทำบุญ ห้องศาลจำลอง	6 มกราคม 2553	40,000	100	200	200	อาจารย์ปาริชาติ บุญเรือง
2	โครงการไหว้ครูและ บายศรีสู่ขวัญ นักศึกษา	มีย.2552	3,000	120	200	166	อาจารย์นฤภรณ์ เปาะทอง
3	โครงการวันรพีและทำบุญ เยี่ยมผู้ต้องขังในเรือนจำ	7 สิงหาคม 2552	7,750	50	80	160	อาจารย์วิชัย เชื้อพิสุทธิกุล
4	โครงการตักบาตรพระเนื่องใน วันขึ้นปีใหม่	6 มกราคม 2553	1,000	10	10	100	อ.กชพร दानศรีบูรณ์
5	โครงการบัณฑิตคืนถิ่น	พฤษภาคม 2552	3,500	50	100	200	อ.เอกพงษ์ วรรณจักร

ตัวชี้วัดที่ 6.5 : ร้อยละของโครงการหรือกิจกรรมในการอนุรักษ์พัฒนาและสร้างเสริมเอกลักษณ์ ศิลปะและวัฒนธรรมต่อจำนวนโครงการหรือกิจกรรมนักศึกษา

สูตรการคำนวณ :

จำนวนโครงการหรือกิจกรรมในการอนุรักษ์ พัฒนา และสร้างเสริมเอกลักษณ์ ศิลปะวัฒนธรรม ใน ปีการศึกษานั้น	X
จำนวนโครงการหรือกิจกรรมนักศึกษาปริญญาตรีภาคปกติในปีการศึกษานั้น	100

เกณฑ์การประเมิน :

คะแนน 1	คะแนน 2	คะแนน 3
ร้อยละ 1 – ร้อยละ 14	ร้อยละ 15 – ร้อยละ 29	มากกว่าหรือเท่ากับ ร้อยละ 30

ผลการประเมินตนเอง

เป้าหมายปีนี้	ร้อยละ 80 คะแนน 3
ผลการประเมินปีที่แล้ว	ร้อยละ 75 คะแนน 3
ผลการประเมินตนเองปีนี้	ร้อยละ 100 คะแนน 3
การบรรลุเป้าหมาย	บรรลุเป้าหมาย
เป้าหมายปีต่อไป	ร้อยละ 100 คะแนน 3

ผลการดำเนินงาน	หลักฐานอ้างอิง	
	เลขที่	เอกสาร
- จำนวนโครงการ/กิจกรรมศิลปฯ โครงการ	6.5.1(1)	-โครงการทำบุญห้องศาลจำลอง
- จำนวนโครงการ/กิจกรรมนักศึกษา โครงการ	6.5.1(2)	- โครงการไหว้ครูและบายศรีสู่ขวัญ นักศึกษาภาคปกติและภาคพิเศษ
- ร้อยละโครงการ/กิจกรรมศิลปฯต่อกิจกรรม นักศึกษา =5...../.....5..... x 100 = ...100..	6.5.1(3)	- โครงการดักบาตรทำบุญเนื่องในวันปี ใหม่ 2553
	6.5.1(4)	-โครงการทำบุญวันรพี,เยี่ยมผู้ต้องขัง
	6.5.1(5)	-โครงการบัณฑิตคืนถิ่น

SWOT Analysis

จุดแข็ง (Strengths)	หลักสูตรมีโครงการรองรับด้านศิลปวัฒนธรรม
จุดอ่อน (Weaknesses)	งบประมาณในด้านนี้ไม่เพียงพอ
โอกาส (Opportunities)	มหาวิทยาลัยให้การสนับสนุนโครงการ

อุปสรรค (Threats)	งบประมาณที่ให้การสนับสนุนไม่เพียงพอ
-------------------	-------------------------------------

โครงการหรือกิจกรรมในปีต่อไป

1.
2.

ผู้กำกับดูแล	(รายนาม)	(เบอร์โทร)
ผู้รายงาน/เก็บข้อมูล หลักฐาน	อ.เอกพงษ์ วรรณจักร	086-1149733

ตารางแสดงรายการโครงการ/กิจกรรมนักศึกษา ประจำปีการศึกษา 2552

ลำดับ	โครงการ/กิจกรรม	วันที่จัด	เป็นโครงการ ศิลปวัฒนธรรม	
			เป็น	ไม่เป็น
1	จัดกิจกรรมทำบุญห้องศาลจำลอง,คลินิก หมอกความและห้องหลักสูตร	6 มกราคม 2553	/	
2	โครงการไหว้ครูและบายศรีสู่ขวัญ นักศึกษาภาคปกติและภาคพิเศษ		/	
3	โครงการวันรพีและทำบุญเยี่ยมผู้ต้องขัง ในเรือนจำ นักศึกษาภาคปกติและภาค พิเศษ	7 สิงหาคม 2552	/	
4	โครงการตักบาตรพระเนื่องในวันขึ้นปี ใหม่	6 มกราคม 2553	/	
5.	โครงการบัณฑิตคืนถิ่น	17เมษายน 2552	/	

ตัวชี้วัดที่ 6.6 : ร้อยละเฉลี่ยของนักศึกษาที่เข้าร่วมโครงการในการอนุรักษ์ พัฒนาและสร้างเสริม
เอกลักษณ์ ศิลป และวัฒนธรรม

สูตรการคำนวณ :

ผลรวมของร้อยละของนักศึกษาปริญญาตรีภาคปกติที่เข้าร่วมโครงการในการอนุรักษ์ พัฒนาและสร้างเสริม เอกลักษณ์ ศิลปวัฒนธรรม ในแต่ละโครงการที่มีขึ้นในปีนั้น
จำนวนโครงการในการอนุรักษ์ พัฒนา และสร้างเสริมเอกลักษณ์ และวัฒนธรรมที่มีขึ้นสำหรับนักศึกษา ปริญญาตรีภาคปกติ ในปีนั้น

เกณฑ์การประเมิน :

คะแนน 1	คะแนน 2	คะแนน 3
ร้อยละ 1 – ร้อยละ 80	ร้อยละ 81 – ร้อยละ 99	ร้อยละ 100

ผลการประเมินตนเอง

เป้าหมายปีนี้	ร้อยละ 80 คะแนน 3
ผลการประเมินปีที่แล้ว	ร้อยละ 77.9 คะแนน 3
ผลการประเมินตนเองปีนี้	ร้อยละ 100 คะแนน 3
การบรรลุเป้าหมาย	บรรลุเป้าหมาย
เป้าหมายปีต่อไป	ร้อยละ 100 คะแนน 3

ผลการดำเนินงาน	หลักฐานอ้างอิง	
	เลขที่	เอกสาร
- จำนวนโครงการ/กิจกรรมศิลปฯ5 โครงการ - ร้อยละของนักศึกษาที่เข้าร่วมโครงการ90. - ร้อยละนักศึกษา/จำนวนโครงการ = ...590 / ...5..... =118.....	6.6.1(1)	กิจกรรมทำบุญห้องศาลจำลอง,คลินิก หมอกความ,ห้องหลักสูตร
	6.6.1(2)	โครงการไหว้ครูและบายศรีสู่ขวัญ นักศึกษาภาคปกติและภาคพิเศษ
	6.6.1(3)	โครงการวันรพีและเยี่ยมผู้ต้องขังใน เรือนจำ
	6.6.1(4)	โครงการบัณฑิตคืนถิ่น

6.6.1(5)	โครงการทำบุญวันขึ้นปีใหม่2553
----------	-------------------------------

SWOT Analysis

จุดแข็ง (Strengths)	นักศึกษาในหลักสูตรให้ความสนใจและให้ความร่วมมือทำกิจกรรมเป็นอย่างดี
จุดอ่อน (Weaknesses)	นักศึกษามีกิจกรรมที่ต้องเข้าร่วมมาก
โอกาส (Opportunities)	มหาวิทยาลัยให้ความสนใจสนับสนุน
อุปสรรค (Threats)	การเข้าร่วมกิจกรรมนักศึกษามีค่าใช้จ่ายในการดำเนินการ

โครงการหรือกิจกรรมในปีต่อไป

1.
2.

ผู้กำกับดูแล	(รายนาม)	(เบอร์โทร)
ผู้รายงาน/เก็บข้อมูล หลักฐาน	อ. ชัยภูมิ ชนะภัย	081-6040812

บทที่ 3

ส่วนสรุป

ตารางสรุปการประเมินตนเองของหลักสูตรนิติศาสตร์

มาตรฐานที่	เป้าหมาย	ผลการดำเนินงาน	คะแนนประเมินตนเอง	บรรลุ / ไม่บรรลุ	เป้าหมายปีต่อไป
มาตรฐานที่ 1					
ตัวชี้วัดที่ 1.1	ระดับ 7 คะแนน 3	ระดับ 7	คะแนน 3	บรรลุ	ระดับ 7 คะแนน 3
ตัวชี้วัดที่ 1.2	ร้อยละ 100 คะแนน 3	ร้อยละ 100	คะแนน 3	บรรลุ	ร้อยละ 100 คะแนน 3
เฉลี่ยมาตรฐานที่ 1			3.00		
มาตรฐานที่ 2					
ตัวชี้วัดที่ 2.2	ระดับ 7 คะแนน 3	ระดับ 7	คะแนน 3	บรรลุ	ระดับ 7 คะแนน 3
ตัววัดที่ 2.3	ระดับ 5 คะแนน 3	ระดับ 5	คะแนน 3	บรรลุ	ระดับ 5 คะแนน 3
ตัววัดที่ 2.5	คะแนน 1	คะแนน 0	คะแนน 0	ไม่บรรลุ	คะแนน 1
ตัววัดที่ 2.6	คะแนน 1	คะแนน 0	คะแนน 0	ไม่บรรลุ	คะแนน 1
ตัววัดที่ 2.8	ระดับ 2 คะแนน 1	ระดับ 1	คะแนน 1	ไม่บรรลุ	ระดับ 2 คะแนน 1
ตัววัดที่ 2.9	ร้อยละ 30 คะแนน 1	ร้อยละ 61.29	คะแนน 2	บรรลุ	ร้อยละ 70 คะแนน 2
ตัววัดที่ 2.10	ร้อยละ 80 คะแนน 2	ร้อยละ 100	คะแนน 3	บรรลุ	ร้อยละ 100 คะแนน 3
ตัววัดที่ 2.11	N/A	N/A	N/A	N/A	N/A
ตัววัดที่ 2.12	N/A	N/A	N/A	N/A	N/A
ตัววัดที่ 2.14	ร้อยละ 50 คะแนน 1	ร้อยละ 39.40	คะแนน 1	ไม่บรรลุ	ร้อยละ 80 คะแนน 1
ตัววัดที่ 2.17	ค่าเฉลี่ย 2.50 คะแนน 2	ค่าเฉลี่ย 4.10	คะแนน 3	บรรลุ	คะแนน 3
ตัววัดที่ 2.18	ร้อยละ 100	ร้อยละ 100	คะแนน 3	บรรลุ	ร้อยละ 100

	คะแนน 3				คะแนน 3
ตัววัดที่ 2.19	ร้อยละ 50 คะแนน 1	ระดับ 0	คะแนน 0	ไม่บรรลุ	ร้อยละ 50 คะแนน 1
เฉลี่ยมาตรฐานที่ 2			1.80		
มาตรฐานที่ 3					
ตัวชี้วัดที่ 3.1	ระดับ 6 คะแนน 3	ระดับ 8	คะแนน 1	บรรลุ	ระดับ 8 คะแนน 3
เฉลี่ยมาตรฐานที่ 3			1.00		
มาตรฐานที่ 4					
ตัวชี้วัดที่ 4.3	คะแนน 1	--	คะแนน 1	บรรลุ	คะแนน 2
ตัวชี้วัดที่ 4.4	ร้อยละ 10 คะแนน 1	ระดับ 0	คะแนน 0	ไม่บรรลุ	ร้อยละ 10 คะแนน 1
ตัวชี้วัดที่ 4.6	ร้อยละ 20 คะแนน 1	ร้อยละ 50	คะแนน 3	บรรลุ	ร้อยละ 50 คะแนน 3
ตัวชี้วัดที่ 4.7	ร้อยละ 10 คะแนน 1	ร้อยละ 100	คะแนน 3	บรรลุ	ร้อยละ 10 คะแนน 3
เฉลี่ยมาตรฐานที่ 4			1.75		
มาตรฐานที่ 6					
ตัวชี้วัดที่ 6.3	ระดับ 3 คะแนน 2	ระดับ 4	คะแนน 3	บรรลุ	ระดับ 4 คะแนน 3
ตัวชี้วัดที่ 6.4	คะแนน 2	ร้อยละ 71.43	คะแนน 3	บรรลุ	ร้อยละ 80 คะแนน 3
ตัวชี้วัดที่ 6.5	ร้อยละ 80 คะแนน 3	ร้อยละ 100	คะแนน 3	บรรลุ	ร้อยละ 100 คะแนน 3
ตัวชี้วัดที่ 6.6	ร้อยละ 80 คะแนน 3	ร้อยละ 100	คะแนน 3	บรรลุ	ร้อยละ 100 คะแนน 3
เฉลี่ยมาตรฐานที่ 6			3.00		
เฉลี่ยรวมทุก มาตรฐาน	1.40	2.50	2.10	ดี	

การจำแนกชนิดของตัวชี้วัด ตามมาตรฐานมหาวิทยาลัยราชภัฏอุดรดิตถ์
(URU.QA.70 Standards & Index II)



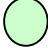

มาตรฐาน	ชนิดตัวชี้วัด					
	ปัจจัยนำเข้า	รวม	กระบวนการ	รวม	ผลผลิต	รวม
1	-	-	1.1	1	1.2	1
2	2.4,2.5,2.6,2.13,2.18	5	2.1,2.2,2.3,2.7,2.8	5	2.9,2.10,2.11,2.12,2.14, 2.15,2.16,2.17,2.19	9
3	3.4,3.5	2	3.1,3.2	2	3.3	1
4	4.3,4.6	2	4.1,4.2	2	4.4,4.5,4.7	3
5	5.2	1	5.1,5.6	2	5.3,5.4,5.5,5.7,5.8	5
6	-	-	6.1,	1	6.2,6.3,6.4,6.5,6.6	5
7	7.5,7.15	2	7.1,7.2,7.3,7.4,7.8, 7.16	6	7.6,7.7,7.9,7.10,7.11, 7.12,7.13,7.14	8
8	-	-	8.1,8.2,8.3,8.4	4	-	-
9	-	-	9.1,9.2	2	9.3	1
		12		25		33

ตารางสรุปการประเมินตนเองตามมาตรฐาน

มาตรฐาน	คะแนนประเมินตนเองเฉลี่ย				ผลการประเมิน	หมายเหตุ
	ปัจจัย นำเข้า	กระบวนการ	ผลผลิต	รวม		
มาตรฐานที่ 1	-	3.00	3.00	3.00	ดีมาก	
มาตรฐานที่ 2	1.00	3.00	1.80	1.80	พอใช้	
มาตรฐานที่ 3	-	1.00	-	1.00	ยังไม่ได้คุณภาพ	
มาตรฐานที่ 4	2.00	-	1.50	2.75	พอใช้	
มาตรฐานที่ 6	-	-	3.00	3.00	ดีมาก	
รวมทุกมาตรฐาน	1.40	2.50	2.25	2.10	ดี	
ผลการประเมิน	ยังไม่ได้ คุณภาพ	ดี	ดี			

หมายเหตุ

ผลการประเมิน

- < = 1.50  การดำเนินงานยังไม่ได้คุณภาพ
- 1.51 – 2.00  การดำเนินงานได้คุณภาพในระดับพอใช้
- 2.01 – 2.50  การดำเนินงานได้คุณภาพในระดับดี
- 2.51 – 3.00  การดำเนินงานได้คุณภาพในระดับดีมาก

คณะกรรมการจัดทำรายงานการประเมินตนเอง ประจำปีการศึกษา 2552

หลักสูตรสาขาวิชานิติศาสตร์ โปรแกรมวิชาสังคมศาสตร์

1.

(อาจารย์วิชัย เชื้อพิสุทธิกุล)

2.

(อาจารย์กชพร ด่านศรีบูรณ์)

3.

(อาจารย์ปาริชาติ บุญเรือง)

4.

(อาจารย์เอกพงษ์ วรรณจักร)

5.

(อาจารย์นฤภรณ์ เปาะทอง)

6.

(อาจารย์ชัยภูมิ ชนะภัย)

(.....)

ผู้ประสานงานหลักสูตรสาขาวิชานิติศาสตร์

(.....)

คณบดีคณะมนุษยศาสตร์และสังคมศาสตร์