



**หลักสูตรสาขาวิชาศิลปกรรม  
คณะมนุษยศาสตร์และสังคมศาสตร์**

**ประจำปีการศึกษา 2552  
( 15 มีนาคม 2552 – 14 มีนาคม 2553)**

## บทที่ 1 ข้อมูลทั่วไปของหน่วยงาน

### 1. ประวัติความเป็นมา

#### ชื่อหน่วยงาน

หลักสูตรสาขาวิชาศิลปกรรม โปรแกรมวิชาศิลปกรรมศาสตร์ คณะมนุษยศาสตร์และสังคมศาสตร์ มหาวิทยาลัยราชภัฏอุดรดิตถ์ ที่ตั้ง 27 ถ.อินใจมี ต.ท่าอิฐ อ.เมือง จ.อุดรดิตถ์ รหัสไปรษณีย์ 53000 โทรศัพท์ 0 5541 1096 , 0 5541 6601-31 ต่อ 1405 โทรสาร 1420

#### ประวัติการก่อตั้งหลักสูตร

ภาควิชาศิลปศึกษา	จัดตั้งขึ้นก่อนปีการศึกษา 2514 เป็นภาควิชาศิลปศึกษา เปิดสอนวิชาพื้นฐาน (ความเข้าใจในศิลปะ) อาคารสถานที่ อาคาร 1 (อาคารสามัคคี)
ปีการศึกษา 2514	มีอาจารย์ผู้สอน 4 คน อาคารสถานที่ อาคาร 1 (อาคารสามัคคี)
ปีการศึกษา 2515	มีอาจารย์ผู้สอน 6 คน อาคารสถานที่ อาคาร 1 (อาคารสามัคคี)
ปีการศึกษา 2518	เปิดสอนวิชาเอกศิลปะ นักศึกษาภาคปกติ ระดับปวส.สูง และ เปิดสอนวิชาโทศิลปศึกษา (เปิดหอศิลป์อุดรดิตถ์มีห้องจัดแสดง นิทรรศการ 1 ห้อง) มีอาจารย์ผู้สอน 4 คน อาคารสถานที่ อาคาร 1 (อาคารสามัคคี)
ปีการศึกษา 2520	เปิดสอนวิชาโทศิลปศึกษานักศึกษาภาคสมทบอาจารย์ผู้สอน 4 คน (อาคารสามัคคี)
ปีการศึกษา 2528	เปิดสอนวิชาเอกเทคนิคอาชีพศิลปะ ระดับอนุปริญญา มีอาจารย์ ผู้สอน 5 คน อาคารสถานที่ อาคาร 1 (อาคารสามัคคี)
ปีการศึกษา 2530	เปิดสอนวิชาเอกศิลปกรรม (เอกออกแบบประยุกต์ศิลป์) ระดับอนุปริญญา มีจำนวนอาจารย์ผู้สอน 6 คน อาคารสถานที่ อาคาร 1 (อาคารสามัคคี)
ปีการศึกษา 2532	เปิดสอนวิชาเอกศิลปกรรม (เอกออกแบบประยุกต์ศิลป์) ระดับปริญญาตรี มีจำนวนอาจารย์ผู้สอน 6 คน อาคารสถานที่ อาคาร 5 (อาคารศิลาอาสน์)
ปีการศึกษา 2533	ย้ายสถานที่มาทำการเรียนการสอนที่อาคาร 2 (อาคารสันติสุข) มีอาจารย์ผู้สอน 6 คน
ปีการศึกษา 2537	จัดสร้างอาคารเรียนศิลปะชั่วคราว มีอาจารย์สอน 4 คน

- ปีการศึกษา 2539 ก่อสร้างและเปิดหอศิลป์เฉลิมพระเกียรติ เพื่อจัดแสดงผลงาน นิทรรศการและสนับสนุนการเรียนการสอน
- ปีการศึกษา 2541-2542 มีอาจารย์ผู้สอน 7 คน  
อาคารสถานที่ อาคาร 2 (อาคาร สันติสุข) อาคารหอศิลป์เฉลิมพระเกียรติ และอาคารเรียนศิลปะชั่วคราว
- ปีการศึกษา 2543 เปิดสอนหลักสูตร ศศ.บ. (ศิลปกรรม) วิชาเอกศิลปกรรม (วิชาเอกออกแบบนิเทศศิลป์)  
ระดับปริญญาตรี 4 ปี มีอาจารย์ผู้สอน 6 คน  
อาคารสถานที่ อาคารหอศิลป์เฉลิมพระเกียรติ และอาคารเรียนศิลปะชั่วคราว
- ปีการศึกษา 2546 เปิดสอนหลักสูตร ศศ.บ. (ศิลปกรรม) วิชาเอกศิลปกรรม (วิชาเอกออกแบบนิเทศศิลป์ และออกแบบประยุกต์ศิลป์)  
ระดับปริญญาตรี 4 ปี มีอาจารย์ผู้สอน 6 คน  
อาคารสถานที่ อาคารหอศิลป์เฉลิมพระเกียรติ และอาคารเรียนศิลปะชั่วคราว
- ปีการศึกษา 2548-2551 เปิดสอนหลักสูตร ศป.บ. (ศิลปกรรม) วิชาเอกศิลปกรรม (สาขาวิชาออกแบบประยุกต์ศิลป์) ระดับปริญญาตรี 4 ปี  
มีอาจารย์ผู้สอน 6 คน  
อาคารสถานที่ อาคารหอศิลป์เฉลิมพระเกียรติ และอาคารเรียนศิลปะชั่วคราว
- ปีการศึกษา 2552 เปิดสอนหลักสูตร ศป.บ. (ศิลปกรรม) วิชาเอกศิลปกรรม (สาขาวิชาจิตรกรรม ประติมากรรม ภาพพิมพ์ และออกแบบประยุกต์ศิลป์) ระดับปริญญาตรี 4 ปี มีอาจารย์ผู้สอน 9 คน  
อาคารสถานที่ อาคารหอศิลป์เฉลิมพระเกียรติ อาคารเรียนศิลปะชั่วคราว และอาคารศิลป์อโศก(หอ 8 เดิม)

## 2. ปรัชญา วิสัยทัศน์ พันธกิจ เป้าประสงค์

### ปรัชญาของหลักสูตร

สร้างสรรค์บัณฑิตระดับปริญญาตรี ให้เป็นผู้มีความรู้ ทักษะและความสามารถด้านศิลปกรรมมีทัศนคติ ความคิดสร้างสรรค์ มีคุณธรรม และจริยธรรม เพื่อพัฒนาสังคมและประเทศชาติ

### วิสัยทัศน์ของหลักสูตร

หลักสูตรมีจุดเน้นด้านบัณฑิตที่มีคุณภาพทั้งทางด้านศิลปกรรมและศิลปะที่ใช้เทคโนโลยีสมัยใหม่ ด้านงานวิจัยที่เกี่ยวกับศิลปวัฒนธรรมในท้องถิ่น ด้านการบริการทางวิชาการสู่สังคมที่เน้นทางด้านวิชาการปฏิบัติในเรื่องของศิลปะแก่คนในท้องถิ่นเพื่อนำไปประกอบอาชีพหรือเป็นงานอดิเรก ทางด้านทำนุบำรุงศิลปวัฒนธรรมที่เน้นให้คนในท้องถิ่นได้เห็นคุณค่า และภูมิปัญญาของบรรพชนที่สร้างสมมาเป็นเวลานานมีความงามและเป็นเอกลักษณ์ของตนเอง

### พันธกิจหลักสูตรสาขาวิชาศิลปกรรม

1. หลักสูตรมีจุดเน้นด้านบัณฑิตที่มีคุณภาพทั้งทางด้านศิลปกรรมและศิลปะที่ใช้เทคโนโลยีสมัยใหม่และตอบสนองความต้องการของท้องถิ่น
2. การจัดการเรียนการสอนและพัฒนาการเรียนการสอนด้านศิลปกรรม ออกแบบประยุกต์ศิลป์ และจิตรกรรมและประติมากรรม และเครื่องปั้นดินเผา ให้มีมาตรฐานทางวิชาการ
3. เป็นศูนย์กลางการบริการและเผยแพร่ความรู้ด้านศิลปวัฒนธรรม

### จุดมุ่งหมายหลักสูตรสาขาวิชาศิลปกรรม

หลักสูตรสาขาวิชาศิลปกรรมมุ่งพัฒนาบัณฑิตที่มีคุณภาพเพื่อเป็นกำลังในการพัฒนาท้องถิ่นอย่างเต็มศักยภาพ

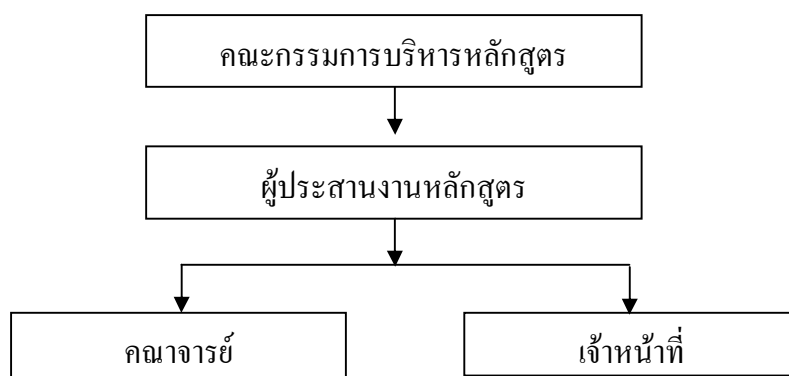
### ยุทธศาสตร์หลักสูตรสาขาวิชาศิลปกรรม

จัดการพัฒนาหลักสูตรเพื่อพัฒนาและสร้างหลักสูตรให้มีความสอดคล้องกับท้องถิ่นเพื่อสร้างสรรค์และทำนุบำรุงศิลปวัฒนธรรมอย่างยั่งยืน

### วัตถุประสงค์ของหลักสูตร

1. เพื่อผลิตบัณฑิตที่มีความรู้ ทักษะ และประสบการณ์ สามารถประกอบอาชีพหรือเป็นผู้ประกอบการด้านศิลปกรรมได้อย่างมีประสิทธิภาพ
2. เพื่อพัฒนาเจตคติ ความศรัทธา ความอดทน มีคุณธรรม และจรรยาบรรณในอาชีพศิลปกรรม

### 4. โครงสร้างองค์กร คณะกรรมการประจำหลักสูตร



## 5. อาจารย์ประจำหลักสูตร

รหัส	ตำแหน่ง ทางวิชาการ	ชื่อ-สกุล	คุณวุฒิ	สถานภาพ	จำนวน อาจารย์ประจำ ทั้งหมด	อาจารย์ประจำ ที่ปฏิบัติ งานจริง*
1...	ผู้ช่วย ศาสตราจารย์	นายอุดม ศักดิ์ อรรถโกวิท	ศศ.ม. (การวิจัยและพัฒนา ท้องถิ่น) กศ.บ. (ศิลปศึกษา)	อาจารย์พิเศษ ผู้เชี่ยวชาญ	1	1
2...	อาจารย์	นางสาว จันทิมา ปกครอง	ค.ม. (ศิลปศึกษา) ศ.บ. (ออกแบบผลิตภัณฑ์)	อาจารย์ประจำ	1	1
3...	อาจารย์	นาย จตุรนต์ จริยรัตน์ กุล	ศศ.ม. (ทัศนศิลป์(จิตรกรรม)) ศศ.บ. (ศิลปกรรม)	อาจารย์ประจำ	1	1
4...	อาจารย์	นายอภิรักษ์ ปานเพชร	ศศ.ม. (สื่อศิลปะและการออกแบบ สื่อ) ศศ.บ. (ออกแบบนิเทศศิลป์)	อาจารย์ประจำ	1	0
5...	อาจารย์	นายณัฐวุฒิ ขันโพธิ์น้อย	ศศ.ม. (ทัศนศิลป์(จิตรกรรม)) ศศ.บ. (ทัศนศิลป์)	อาจารย์ประจำ	1	0.5
6...	อาจารย์	นาย วีระพันธ์ ใจสุบรรณ	ศศ.ม. (การวิจัยและพัฒนา ท้องถิ่น) ศ.บ. (ประยุกต์ศิลป์)	อาจารย์ ข้าราชการ	1	1

7...	อาจารย์	นางสาว อนุดรา เน็ดเจิม	ค.ม. (เทคโนโลยี อุตสาหกรรม (เซรามิกส์)) วท.บ. (เทคโนโลยีเซรามิกส์)	อาจารย์ ข้าราชการ	1	1
8...	อาจารย์	นายสิทธิโรตม์ ทองสม	ศศ.บ. (ออกแบบผลิตภัณฑ์)	อาจารย์ ข้าราชการ	1	1
9...	อาจารย์	นายวรวิฑู ทาแก้ว	ศศ.บ. (ออกแบบนิเทศศิลป์)	อาจารย์ประจำ	1	1
	รวม				9	7.5

\* อาจารย์ปฏิบัติงานจริง : อาจารย์ปฏิบัติงาน 6 เดือนไม่ถึง 9 เดือน นับเป็น 0.5 คน อาจารย์ที่  
ปฏิบัติงานจริง 9 เดือนขึ้นไป นับ 1 คน

#### 5. ข้อมูลสรุปวุฒิการศึกษา ของอาจารย์ในหลักสูตร

วุฒิการศึกษา	จำนวน		
	ชาย	หญิง	รวม
ปริญญาตรี	2	-	2
ปริญญาโท	5	2	7
ปริญญาเอก	-	-	-
รวม	7	2	9

#### 6. ข้อมูลสรุปตำแหน่งทางวิชาการของอาจารย์ในหลักสูตร

ตำแหน่งทางวิชาการ	จำนวน		
	ชาย	หญิง	รวม
ศาสตราจารย์	-	-	0
รองศาสตราจารย์	-	-	0
ผู้ช่วยศาสตราจารย์	1	-	1
รวม	1	0	1

## 7. ข้อมูลนักศึกษา

นักศึกษา	จำนวน				
	ชั้นปีที่ 1	ชั้นปีที่ 2	ชั้นปีที่ 3	ชั้นปีที่ 4	รวม
ภาคปกติ	19	15	9	12	55
ภาคพิเศษ	-	-	-	-	-
รวม	19	15	9	12	55

## 8. สรุปผลการดำเนินงานตามผลการประเมินและแผนการพัฒนาอันสืบเนื่องมาจากการประเมินคุณภาพการศึกษา

มาตรฐาน ตัวชี้วัด	ผลการ ดำเนินงาน ปี 2551/คะแนน	แผนการพัฒนา	ผลการดำเนินการจาก แผนพัฒนา	ผลการ ดำเนินงาน ปี 2552/คะแนน
มาตรฐานที่ 1 ตัวชี้วัด 1.1	ระดับคะแนน 2	1.จัดอบรมเชิงปฏิบัติการ การ เรื่องการดำเนินการ ประกันคุณภาพในระดับ หลักสูตร 2.จัดสัมมนาเชิงปฏิบัติการ เรื่อง จัดทำแผนปฏิบัติการ ดำเนินงาน (Action Plan) สู่ ความสำเร็จตามเกณฑ์ ตัวชี้วัดของ URU. QA 70 Standard & Index		ระดับคะแนน 2
ตัวชี้วัด 1.2	ระดับคะแนน 3			ระดับคะแนน 3
มาตรฐานที่ 2 ตัวชี้วัดที่ 2.2	ระดับคะแนน 1			ระดับคะแนน 3
ตัวชี้วัดที่ 2.3	ระดับคะแนน 3			ระดับคะแนน 3
ตัวชี้วัดที่ 2.5	ระดับคะแนน 0	1. สนับสนุนให้คณาจารย์ เรียนต่อในระดับที่สูงขึ้น โดยสนับสนุนการขอ ทุนการศึกษาทั้งภายในและ ภายนอก		ระดับคะแนน 0
ตัวชี้วัดที่ 2.6	ระดับคะแนน 1	1. จัดอบรมสัมมนา เรื่อง		ระดับคะแนน 1

		เทคนิคการทำผลงานทางวิชาการ 2. จัดกิจกรรม work shop ทำผลงานทางวิชาการ โดยเชิญผู้มีประสบการณ์มาแนะนำ		
ตัวชี้วัดที่ 2.9	ระดับคะแนน 0	1.ตรวจสอบการมีงานทำของบัณฑิตทุกๆ 3เดือน		ระดับคะแนน 2
ตัวชี้วัดที่ 2.10	ระดับคะแนน 3			ระดับคะแนน 3
ตัวชี้วัดที่ 2.12	ระดับคะแนน 0			ระดับคะแนน 3
ตัวชี้วัดที่ 2.14	ระดับคะแนน 1	1. จัดแนะแนวการทำงานเสนอข่าวสารการรับสมัครที่เกี่ยวข้องกับหลักสูตรให้นักศึกษา		ระดับคะแนน 1
ตัวชี้วัดที่ 2.17	ระดับคะแนน 3			ระดับคะแนน 3
ตัวชี้วัดที่ 2.18	ระดับคะแนน 3			ระดับคะแนน 3
ตัวชี้วัดที่ 2.19	ระดับคะแนน 0	1.ส่งเสริมการเข้าฝึกอบรมการวิจัยในชั้นเรียนแก่คณาจารย์ในหลักสูตร		ระดับคะแนน 2
มาตรฐานที่ 3 ตัวชี้วัดที่ 3.1	ระดับคะแนน 2			ระดับคะแนน 3
มาตรฐานที่ 4 ตัวชี้วัดที่ 4.3	ระดับคะแนน 3			ระดับคะแนน 3
ตัวชี้วัดที่ 4.4	ระดับคะแนน 2			ระดับคะแนน 3
ตัวชี้วัดที่ 4.6	ระดับคะแนน 2			ระดับคะแนน 3
ตัวชี้วัดที่ 4.7	ระดับคะแนน 0	1.ส่งเสริมการเข้าฝึกอบรมการวิจัยภายในท้องถิ่นแก่คณาจารย์ในหลักสูตร		ระดับคะแนน 2
มาตรฐานที่ 6 ตัวชี้วัดที่ 6.3	ระดับคะแนน 3			ระดับคะแนน 3
ตัวชี้วัดที่ 6.4	ระดับคะแนน 3			ระดับคะแนน 3
ตัวชี้วัดที่ 6.5	ระดับคะแนน 3			ระดับคะแนน 3
ตัวชี้วัดที่ 6.6	ระดับคะแนน 3			ระดับคะแนน 3



ผลการดำเนินงานตามผลการประเมิน  
และแผนการพัฒน์อันสืบเนื่องมาจาก  
การประเมินคุณภาพการศึกษา

(อาจารย์วิระพันธ์ ใจสุบรรณ)  
ผู้ประสานงานหลักสูตรสาขาวิชาศิลปกรรม  
ผู้รายงาน

## บทที่ 2 ส่วนสำคัญ

### มาตรฐานที่ 1 ปรัชญา วิสัยทัศน์ พันธกิจ วัตถุประสงค์ เป้าหมาย และแผนดำเนินการ

**ตัวชี้วัด 1.1 :** มีการกำหนดปรัชญาหรือปณิธาน ตลอดจนมีกระบวนการพัฒนากลยุทธ์ แผนดำเนินงาน

#### เกณฑ์มาตรฐาน : ระดับ

1. มีการกำหนดปรัชญาหรือปณิธาน
2. มีกระบวนการพัฒนากลยุทธ์ แผนการดำเนินงานและแผนปฏิบัติการประจำปี ให้สอดคล้องกันและกันและสอดคล้องกับภารกิจหลักของสถาบัน ยุทธศาสตร์และแผนพัฒนาของชาติ
3. มีการกำหนดตัวชี้วัดของการดำเนินงาน และกำหนดเป้าหมายของแต่ละตัวชี้วัดเพื่อวัดความสำเร็จของการดำเนินงาน
4. มีการดำเนินการตามแผนครบทุกภารกิจ
5. มีการติดตาม ตรวจสอบ และประเมินผลการดำเนินงานตามตัวชี้วัดอย่างน้อย ปีละ 2 ครั้ง และรายงานผลต่อผู้บริหารและสภาสถาบัน
6. มีการวิเคราะห์ความสอดคล้องระหว่างกลยุทธ์ แผนการดำเนินงาน เป้าประสงค์ เป้าหมาย กับยุทธศาสตร์และแผนพัฒนาของชาติ ตลอดจนสภาพการณ์ปัจจุบันและแนวโน้มในอนาคตอย่างสม่ำเสมอ
7. มีการนำผลการประเมินและผลการวิเคราะห์มาปรับปรุงกลยุทธ์และแผนการดำเนินงานอย่างต่อเนื่อง

#### เกณฑ์การประเมิน :

คะแนน 1	คะแนน 2	คะแนน 3
มีการดำเนินการ ไม่ครบ 5 ข้อแรก	มีการดำเนินการ 5 - 6 ข้อแรก	มีการดำเนินการครบทุกข้อ

#### ผลการประเมินตนเอง

เป้าหมายปีนี้	มีการดำเนินการครบทุกข้อ คะแนน 3
ผลการประเมินปีที่แล้ว	มีการดำเนินการ ไม่ครบ 5 ข้อแรก คะแนน 1
ผลการประเมินตนเองปีนี้	มีการดำเนินการ 5 ข้อแรก คะแนน 2
การบรรลุเป้าหมาย	ไม่บรรลุเป้าหมาย
เป้าหมายปีต่อไป	มีการดำเนินการครบทุกข้อ คะแนน 3

ผลการดำเนินงาน	หลักฐานอ้างอิง	
	เลขที่	เอกสาร
1. มีการกำหนดปรัชญาหรือปณิธาน	1.1.1.1	รายงานการประเมินคุณภาพการศึกษา 2551
	1.1.1.2	เอกสารแผ่นพับประชาสัมพันธ์
	1.1.1.3	หลักสูตรสาขาวิชาศิลปกรรม 2548
	1.1.1.4	แผนปฏิบัติราชการ พ.ศ. 2552
	1.1.1.5	แผนกลยุทธ์หลักสูตรสาขาวิชาศิลปกรรม ปีการศึกษา 2552
	1.1.1.6	<a href="http://human.uru.ac.th/Major/Art/fineart.php">http://human.uru.ac.th/Major/Art/fineart.php</a>
2. มีกระบวนการพัฒนากลยุทธ์ แผนการดำเนินงานและแผนปฏิบัติการประจำปี	1.1.2.1	แผนปฏิบัติราชการ พ.ศ. 2552
	1.1.2.2	แผนกลยุทธ์หลักสูตรสาขาวิชาศิลปกรรม ปีการศึกษา 2552
	1.1.2.3	รายงานการประชุม
3. มีการกำหนดตัวบ่งชี้ของการดำเนินงาน และกำหนดเป้าหมายของแต่ละตัวชี้วัดเพื่อวัดความสำเร็จของการดำเนินงาน	1.1.3.1	แผนปฏิบัติราชการ พ.ศ. 2552
4. มีการดำเนินการตามแผนครบทุกภารกิจ	1.1.4.1	สรุปโครงการที่ดำเนินการในแผนปฏิบัติราชการ พ.ศ. 2552

จุดแข็ง (Strengths)	-
จุดอ่อน (Weaknesses)	หลักสูตรยังไม่มี การวิเคราะห์ความสอดคล้องกับยุทธศาสตร์ชาติ ไม่ได้กำหนดตัวบ่งชี้ของการดำเนินงาน และกำหนดเป้าหมายเพื่อวัดความสำเร็จของการดำเนินงาน
โอกาส (Opportunities)	- ระดับมหาวิทยาลัย คณะได้กำหนดปรัชญา วิสัยทัศน์ที่ชัดเจน เพื่อเป็นแนวทางสู่การปฏิบัติได้ - หลักสูตรมีการกำหนดปรัชญาหรือปณิธาน และเผยแพร่ข้อมูลสู่ประชาชนทั่วไปได้ทราบ
อุปสรรค (Threats)	-

### โครงการหรือกิจกรรมในปีต่อไป

1. จัดอบรมเชิงปฏิบัติการการ เรื่องการดำเนินการประกันคุณภาพในระดับหลักสูตร
2. จัดสัมมนาเชิงปฏิบัติการ เรื่อง จัดทำแผนปฏิบัติการดำเนินงาน (Action Plan) ความสำเร็จตามเกณฑ์ตัวชี้วัดของ URU. QA 70 Standard & Index

ผู้กำกับดูแล	(รายนาม)	(เบอร์โทร)
ผู้รายงาน/เก็บข้อมูล หลักฐาน	อาจารย์วีระพันธ์ ใจสุบรรณ	089-9586758

ตัวชี้วัดที่ 1.2 : ร้อยละของการบรรลุเป้าหมายตามตัวชี้วัดของการปฏิบัติงานที่กำหนด

การคิดร้อยละตัวบ่งชี้นี้ คำนวณมาจาก

$$\frac{\text{จำนวนตัวบ่งชี้ของแผนปฏิบัติงานประจำปีงบประมาณที่บรรลุเป้าหมาย} \times 100}{\text{จำนวนตัวบ่งชี้ของแผนปฏิบัติงานประจำปีงบประมาณทั้งหมด}}$$

เกณฑ์การประเมิน :

คะแนน 1	คะแนน 2	คะแนน 3
บรรลุเป้าหมายร้อยละ 60-74	บรรลุเป้าหมายร้อยละ 75-89	บรรลุเป้าหมายร้อยละ 90-100

ผลการประเมินตนเอง

เป้าหมายปีนี้	บรรลุเป้าหมายร้อยละ 100-90 คะแนน 3
ผลการประเมินปีที่แล้ว	บรรลุเป้าหมายร้อยละ 100 คะแนน 3
ผลการประเมินตนเองปีนี้	บรรลุเป้าหมายร้อยละ 80 คะแนน 2
การบรรลุเป้าหมาย	ไม่บรรลุเป้าหมาย
เป้าหมายปีต่อไป	บรรลุเป้าหมายร้อยละ 100-90 คะแนน 3

ผลการดำเนินงาน	หลักฐานอ้างอิง	
	เลขที่	เอกสาร
จำนวนตัวชี้วัดทั้งหมด 8 ตัว จำนวนตัวชี้วัดที่สำเร็จ 8 ตัว ร้อยละความสำเร็จ = $4 / 5 \times 100$ = 80 %	1.2.1.1	สรุปโครงการเขียนภาพโปสเตอร์สิ่งแวดล้อม หลังพระประธาน ศาลาพุทธอุตรมงคล มหาวิทยาลัยราชภัฏอุตรดิตถ์
	1.2.1.2	สรุปโครงการอบรมเชิงปฏิบัติการวาดภาพเบื้องต้น แก่ประชาชนในท้องถิ่น
	1.2.1.3	สรุปโครงการจัดนิทรรศการและประกวดวาดภาพ วันแม่ เฉลิมพระเกียรติสมเด็จพระนางเจ้าสิริกิติ์ฯ เนื่องในวันแม่แห่งชาติและวันครบรอบวันคล้ายวัน สถาปนามหาวิทยาลัย
	1.2.1.4	สรุปโครงการแสดงผลงานศิลปกรรมร่วมสมัย กลุ่ม ครูศิลป์แผ่นดินล้านนา ครั้งที่ 9
	1.2.1.5	สรุปโครงการจัดนิทรรศการ ศิลปินพนธ์ นักศึกษา ชั้นปีที่ 4

### SWOT Analysis

จุดแข็ง (Strengths)	- อาจารย์มีศักยภาพด้านวิชาชีพสูง เป็นที่ยอมรับของชุมชนและสังคม
จุดอ่อน (Weaknesses)	-
โอกาส (Opportunities)	- มีหน่วยงานทั้งภายในและภายนอก ทั้งในระดับชุมชน จังหวัด ภาค และระดับประเทศติดต่อให้ร่วมกิจกรรมอยู่เสมอ
อุปสรรค (Threats)	- ขาดงบประมาณสนับสนุนในการดำเนินกิจกรรมต่างๆ จากมหาวิทยาลัย

### โครงการหรือกิจกรรมในปีต่อไป

1. ....

ผู้กำกับดูแล	(รายนาม)	(เบอร์โทร)
ผู้รายงาน/เก็บข้อมูล หลักฐาน	อาจารย์วีระพันธ์ ใจสุบรรณ	089-9586758

### มาตรฐานที่ 2 การเรียนการสอน

ตัวชี้วัดที่ 2.2 : มีกระบวนการเรียนรู้ที่เน้นผู้เรียนเป็นสำคัญ ( 75 % ของอาจารย์ทั้งหมด)

เกณฑ์มาตรฐาน : ข้อ

1. มีกลไกการให้ความรู้ความเข้าใจกับอาจารย์ผู้สอนถึงวัตถุประสงค์และเป้าหมาย ของการจัดการศึกษาทุกหลักสูตร

2. มีการออกแบบการเรียนการสอนและจัดกิจกรรมการเรียนรู้ที่เน้นผู้เรียนเป็นสำคัญทุกหลักสูตร

3. มีการใช้สื่อและเทคโนโลยีหรือนวัตกรรมในการสอนเพื่อส่งเสริมการเรียนรู้ทุกหลักสูตร

4. มีการจัดการเรียนการสอนที่มีความยืดหยุ่นและหลากหลาย ที่จะสนองตอบ ต่อความต้องการของผู้เรียน

5. มีการประเมินผลการเรียนการสอนที่สอดคล้องกับสภาพการเรียนรู้ที่จัดให้ ผู้เรียนและอิงพัฒนาการของผู้เรียนทุกหลักสูตร

6. มีการประเมินผลความพึงพอใจของผู้เรียนในเรื่องคุณภาพการสอนและสิ่ง สนับสนุนการเรียนรู้อันทุกหลักสูตร

7. มีระบบการปรับปรุงวิธีการเรียนการสอนและพัฒนาผู้เรียนอย่างต่อเนื่องทุก หลักสูตร

เกณฑ์การประเมิน :

คะแนน 1	คะแนน 2	คะแนน 3
มีการดำเนินการ ไม่ครบ 5 ข้อแรก	มีการดำเนินการ 5 ข้อแรก	มีการดำเนินการครบทุกข้อ

ผลการประเมินตนเอง

เป้าหมายปีนี้	มีการดำเนินการครบทุกข้อ คะแนน 3
ผลการประเมินปีที่แล้ว	มีการดำเนินการครบ 5 ข้อแรก คะแนน 2
ผลการประเมินตนเองปีนี้	มีการดำเนินการครบทุกข้อ คะแนน 3
การบรรลุเป้าหมาย	ไม่บรรลุเป้าหมาย
เป้าหมายปีต่อไป	มีการดำเนินการครบทุกข้อ คะแนน 3

ผลการดำเนินงาน	หลักฐานอ้างอิง	
	เลขที่	เอกสาร
1. มีกลไกการให้ความรู้ความเข้าใจกับอาจารย์ผู้สอนถึงวัตถุประสงค์และเป้าหมายของการจัดการศึกษาทุกหลักสูตร	2.2.1.1	เอกสารรายงานการประชุมคณะมนุษยศาสตร์และสังคมศาสตร์
2. มีการออกแบบการเรียนการสอนและจัดกิจกรรมการเรียนรู้ที่เน้นผู้เรียนเป็นสำคัญทุกหลักสูตร	2.2.2.1	แนวการสอนในรายวิชาต่างๆ ของอาจารย์ในหลักสูตร

3. มีการใช้สื่อและเทคโนโลยีหรือนวัตกรรมในการสอนเพื่อส่งเสริมการเรียนรู้ทุก หลักสูตร	2.2.3.1	แนวการสอนในรายวิชาต่างๆ ของอาจารย์ในหลักสูตร
	2.2.3.2	การใช้ power point เป็นสื่อการเรียนการสอนในรายวิชาต่างๆ ของอาจารย์ในหลักสูตร
4. มีการจัดการเรียนการสอนที่มีความยืดหยุ่นและหลากหลาย ที่จะสนองต่อความต้องการของผู้เรียน	2.2.4.1	วิเคราะห์การสอนในรายวิชาต่างๆ ของอาจารย์ในหลักสูตร
	2.2.4.2	แนวการสอนในรายวิชาต่างๆ ของอาจารย์ในหลักสูตร
	2.2.4.3	สรุปโครงการที่ดำเนินการในแผนปฏิบัติการ ราชการ พ.ศ. 2552
5. มีการประเมินผลการเรียนการสอนที่สอดคล้องกับสภาพการเรียนรู้ที่จัดให้ผู้เรียนและอิงพัฒนาการของผู้เรียนทุกหลักสูตร	2.2.5.1	บันทึกวิเคราะห์ลักษณะผู้เรียน
	2.2.5.2	แนวการสอนในรายวิชาต่างๆ ของอาจารย์ในหลักสูตร
6. มีการประเมินผลความพึงพอใจของผู้เรียนในเรื่องคุณภาพการสอนและสิ่ง สนับสนุนการเรียนรู้อันทุกหลักสูตร	2.2.6.1	รายงานผลความต้องการจำเป็นของนักศึกษาชั้นปีที่ 1
	2.2.6.2	รายงานผลความพึงพอใจของของนักศึกษาชั้นปีที่ 4
7. มีระบบการปรับปรุงวิธีการเรียนการสอนและพัฒนาผู้เรียนอย่างต่อเนื่องทุก หลักสูตร	2.2.7.1	แผนพัฒนาการเรียนการสอนของอาจารย์
	2.2.7.2	แนวการสอนในรายวิชาต่างๆ ของอาจารย์ในหลักสูตร

### SWOT Analysis

จุดแข็ง (Strengths)	- หลักสูตร ได้กำหนดให้ทุกรายวิชา มีการเรียนที่เน้นทั้งทฤษฎีและปฏิบัติ โดยมีหน่วยกิต 3(2-2) - อาจารย์มีความรู้และเชี่ยวชาญในด้านที่สอน
จุดอ่อน (Weaknesses)	-
โอกาส (Opportunities)	- มหาวิทยาลัยกำหนดภาระงานอาจารย์ทุกคนให้สอนและวิจัยควบคู่กัน - แนวการสอนทุกรายวิชา ระบุให้มีการฝึกปฏิบัติงาน โดยกำหนดชิ้นงาน และคะแนนไว้อย่างชัดเจน
อุปสรรค (Threats)	-

## โครงการหรือกิจกรรมในปีต่อไป

1. -

ผู้กำกับดูแล	(รายนาม)	(เบอร์โทร)
ผู้รายงาน/เก็บข้อมูล หลักฐาน	อ.อนุตรา เถิดเจิม	089-6407638

ตัวชี้วัดที่ 2.3 : มีโครงการหรือกิจกรรมที่สนับสนุนการพัฒนาหลักสูตรและการเรียน การสอน ซึ่งบุคคล องค์กร และชุมชนภายนอกมีส่วนร่วม

เกณฑ์มาตรฐาน : ระดับ

- มีระบบและกลไกที่กำหนดให้ผู้ทรงคุณวุฒิ หรือผู้รู้ในชุมชนมาช่วยในการ พัฒนาและปรับปรุงหลักสูตรทุกหลักสูตร
- มีการจัดการเรียนการสอนที่ส่งเสริมให้ผู้เรียนมีความรู้และทักษะที่นำไปใช้ในการ ปฏิบัติได้จริง โดย ผู้ทรงคุณวุฒิ หรือผู้รู้ในชุมชนมีส่วนร่วมทุกหลักสูตร
- มีการจัดโครงการ กิจกรรมทางการศึกษาทั้งที่กำหนดและไม่กำหนดใน หลักสูตรโดย ความร่วมมือกับองค์กรหรือหน่วยงานภายนอก
- มีการติดตาม ตรวจสอบและประเมินกิจกรรมการเรียนการสอนที่ได้รับการสนับสนุน จาก ผู้ทรงคุณวุฒิหรือชุมชนภายนอกสถาบันทุกหลักสูตร
- มีการนำผลการประเมินไปปรับปรุงการมีส่วนร่วมของบุคคล องค์กร และ ชุมชน ภายนอกในการพัฒนาหลักสูตรและการเรียนการสอนทุกหลักสูตร

เกณฑ์การประเมิน :

ผลการประเมินตนเอง

เป้าหมายปีนี้	มีการดำเนินการครบทุกข้อ คะแนน 3
ผลการประเมินปีที่แล้ว	มีการดำเนินการไม่ครบ 4 ข้อแรก คะแนน 1
ผลการประเมินตนเองปีนี้	มีการดำเนินการครบทุกข้อ คะแนน 3
การบรรลุเป้าหมาย	บรรลุเป้าหมาย
เป้าหมายปีต่อไป	มีการดำเนินการครบทุกข้อ คะแนน 3

ผลการดำเนินงาน	หลักฐานอ้างอิง	
	เลขที่	เอกสาร
1. มีระบบและกลไกที่กำหนดให้ ผู้ทรงคุณวุฒิ หรือผู้รู้ในชุมชนมาช่วยในการ พัฒนาและปรับปรุงหลักสูตรทุกหลักสูตร	2.3.1.1	หลักสูตรศิลปกรรม 2548



<p>2. มีการจัดการเรียนการสอนที่ส่งเสริมให้ผู้เรียนมีความรู้และทักษะที่นำไปใช้ในการปฏิบัติได้จริง โดยผู้ทรงคุณวุฒิ หรือผู้รู้ในชุมชนมีส่วนร่วมทุกหลักสูตร</p>	<p>2.3.2.1 2.3.2.2 2.3.2.3 2.3.2.4</p>	<p>ผลการประเมินการฝึกประสบการณ์วิชาชีพจากแหล่งฝึกประสบการณ์ ประจำปีการศึกษา 2552</p> <p>สรุปโครงการปัจฉิมนิเทศและนำเสนอผลการฝึกประสบการณ์วิชาชีพประจำปี การศึกษา 2552</p> <p>สรุปโครงการอบรมเชิงปฏิบัติการ วาดภาพเบื้องต้นแก่ประชาชนในท้องถิ่น</p> <p>สรุปโครงการแสดงผลงานศิลปกรรม ร่วมสมัย กลุ่มครูศิลป์แผ่นดินล้านนา ครั้งที่ 9</p>
<p>3. มีการจัดโครงการ กิจกรรมทางการศึกษา ทั้งที่กำหนดและไม่กำหนดใน หลักสูตรโดย ความ ร่วมมือกับองค์กรหรือหน่วยงาน ภายนอก</p>	<p>2.3.3.1 2.3.3.2</p>	<p>สรุปโครงการปัจฉิมนิเทศและนำเสนอ ผลการฝึกประสบการณ์วิชาชีพประจำปี การศึกษา 2552</p> <p>สรุปโครงการแสดงผลงานศิลปกรรม ร่วมสมัย กลุ่มครูศิลป์แผ่นดินล้านนา ครั้งที่ 9</p>
<p>4. มีการติดตาม ตรวจสอบและประเมิน กิจกรรมการเรียนการสอนที่ได้รับการ สนับสนุนจากผู้ทรงคุณวุฒิหรือชุมชน ภายนอกสถาบันทุกหลักสูตร</p>	<p>2.3.4.1 2.3.4.2 2.3.4.3</p>	<p>สรุปผลการประเมินการฝึกประสบการณ์ วิชาชีพจากผู้ประกอบการ</p> <p>สรุปโครงการปัจฉิมนิเทศและนำเสนอ ผลการฝึกประสบการณ์วิชาชีพประจำปี การศึกษา 2552</p> <p>สรุปโครงการแสดงผลงานศิลปกรรม ร่วมสมัย กลุ่มครูศิลป์แผ่นดินล้านนา ครั้งที่ 9</p>
<p>5. มีการนำผลการประเมินไปปรับปรุงการ มีส่วนร่วมของบุคคล องค์กร และ ชุมชน ภายนอกในการพัฒนาหลักสูตรและการ เรียนการสอนทุกหลักสูตร</p>	<p>2.3.5.1 2.3.5.2</p>	<p>รายงานการประชุม</p> <p>สรุปโครงการปัจฉิมนิเทศและนำเสนอผล การฝึกประสบการณ์วิชาชีพประจำ ปีการศึกษา 2552</p>

### SWOT Analysis

จุดแข็ง (Strengths)	- อาจารย์ในหลักสูตรมีศักยภาพสูงและเป็นที่ยอมรับในระดับชุมชน จังหวัด และในระดับภาค  - ผู้ทรงคุณวุฒิ หรือผู้รู้ในชุมชนให้ความร่วมมือในการพัฒนาและ ปรับปรุงหลักสูตรและการทำงานร่วมกัน
จุดอ่อน (Weaknesses)	-
โอกาส (Opportunities)	หลักสูตรมีเครือข่ายของกลุ่มผู้เชี่ยวชาญด้านศิลปกรรมทั้งในระดับ ชุมชน จังหวัด ภาค ประเทศ และต่างประเทศ
อุปสรรค (Threats)	-

### โครงการหรือกิจกรรมในปีต่อไป

1. ....

ผู้กำกับดูแล	(รายนาม)	(เบอร์โทร)
ผู้รายงาน/เก็บข้อมูล หลักฐาน	อ.อนุตรา เฉิดเจิม	089-6407638

ตัวชี้วัดที่ 2.5 : สัดส่วนของอาจารย์ประจำที่มีวุฒิปริญญาตรี ปริญญาโท ปริญญาเอก หรือเทียบเท่า  
ต่ออาจารย์ประจำ (สกอ. 2.5 / สมศ. 6.3 / ก.พ.ร. 17.1)

### เกณฑ์การประเมิน :

คะแนน 1	คะแนน 2	คะแนน 3
วุฒิปริญญาเอกอยู่ระหว่าง ร้อยละ 1 - 19 หรือ วุฒิ ปริญญา เอกอยู่ระหว่าง ร้อยละ 20-29 แต่ วุฒิปริญญา ตรีมากกว่าร้อยละ 5	1. วุฒิปริญญาเอกอยู่ระหว่าง ร้อยละ 20-29 และ 2. วุฒิปริญญาตรีเท่ากับหรือ น้อยกว่าร้อยละ 5 หรือ 1. วุฒิปริญญาเอกมากกว่าหรือ เท่ากับร้อยละ 30 และ 2. วุฒิปริญญาตรีมากกว่า ร้อยละ 5	1. วุฒิปริญญาเอกมากกว่า หรือเท่ากับร้อยละ 30 และ 2. วุฒิปริญญาตรีเท่ากับหรือ น้อยกว่าร้อยละ 5

## ผลการประเมินตนเอง

เป้าหมายปีนี้	วุฒิปริญญาเอกอยู่ระหว่าง ร้อยละ 19 – 1 คะแนน 1
ผลการประเมินปีที่แล้ว	วุฒิปริญญาเอก ร้อยละ 0 คะแนน 0
ผลการประเมินตนเองปีนี้	วุฒิปริญญาเอก ร้อยละ 0 คะแนน 0
การบรรลุเป้าหมาย	ไม่บรรลุ
เป้าหมายปีต่อไป	วุฒิปริญญาเอก ร้อยละ 19 – 1 คะแนน 1

ผลการดำเนินงาน	หลักฐานอ้างอิง	
	เลขที่	เอกสาร
อาจารย์ทั้งหมด 7.5 คน อาจารย์วุฒิปริญญาเอก 0 คน อาจารย์วุฒิปริญญาโท 4.5 คน อาจารย์วุฒิปริญญาตรี 2 คน สัดส่วนอาจารย์ ป.เอก : ป.โท : ป.ตรี = 0/7.5 : 4.5/7.5 : 2/7.5	2.5.1.1	หลักสูตรสาขาวิชาศิลปกรรม 2548

## SWOT Analysis

จุดแข็ง (Strengths)	อาจารย์ที่มีศักยภาพสามารถศึกษาต่อในระดับปริญญาเอก
จุดอ่อน (Weaknesses)	อาจารย์ในหลักสูตรยังไม่ได้ศึกษาต่อในระดับปริญญาเอก
โอกาส (Opportunities)	มหาวิทยาลัยมีทุนสนับสนุนและพัฒนาอาจารย์เพื่อศึกษาต่อจนถึงระดับปริญญาเอก
อุปสรรค (Threats)	<ul style="list-style-type: none"> <li>- อาจารย์งบประมาณสนับสนุนนอกเหนือจากที่มหาวิทยาลัยจัดสรรให้</li> <li>- ช่องทางการศึกษาต่อระดับปริญญาเอกมีน้อย (หลักสูตรระดับปริญญาเอกในสาขาวิชาศิลปกรรม)</li> </ul>

## โครงการหรือกิจกรรมในปีต่อไป

1. ....

ผู้กำกับดูแล	(รายนาม)	(เบอร์โทร)
ผู้รายงาน/เก็บข้อมูล หลักฐาน	อ.อนุตรา เถิดเจิม	089-6407638

ตัวชี้วัดที่ 2.6 : สัดส่วนของอาจารย์ประจำที่ดำรงตำแหน่งอาจารย์ ผู้ช่วยศาสตราจารย์

รองศาสตราจารย์ และศาสตราจารย์ (สกอ. 2.6 / สมศ. 6.4 / ก.พ.ร. 17.2)

เกณฑ์การประเมิน :

1. เกณฑ์ทั่วไป

คะแนน 1	คะแนน 2	คะแนน 3
ผู้ดำรงตำแหน่งระดับ ผศ. รศ. และ ศ. รวมกันอยู่ระหว่าง ร้อยละ 1 – 39 หรือ ผู้ดำรงตำแหน่งระดับ ผศ. รศ. และ ศ. รวมกันอยู่ระหว่าง ร้อยละ 40-59 แต่ ผู้ดำรงตำแหน่งระดับ รศ. ขึ้นไป น้อยกว่า ร้อยละ 10	1. ผู้ดำรงตำแหน่งระดับ ผศ. รศ. และ ศ. รวมกันอยู่ระหว่าง ร้อยละ 40 - 59 และ 2. ผู้ดำรงตำแหน่งระดับ รศ. ขึ้นไป เท่ากับหรือมากกว่า ร้อยละ 10 หรือ 1. ผู้ดำรงตำแหน่งระดับ ผศ. รศ. และ ศ. รวมกันมากกว่าหรือ เท่ากับ ร้อยละ 60 และ 2. ผู้ดำรงตำแหน่งระดับ รศ. ขึ้นไป น้อยกว่า ร้อยละ 10	1. ผู้ดำรงตำแหน่งระดับ ผศ. รศ. และ ศ. รวมกันมากกว่าหรือ เท่ากับ ร้อยละ 60 และ 2. ผู้ดำรงตำแหน่งระดับ รศ. ขึ้นไป เท่ากับหรือมากกว่า ร้อยละ 10

ผลการประเมินตนเอง

เป้าหมายปีนี้	ผู้ดำรงตำแหน่งระดับ ผศ .รศ .และ ศ .รวมกันอยู่ระหว่าง ร้อยละ 1 – 39 คะแนน 1
ผลการประเมินปีที่แล้ว	ผู้ดำรงตำแหน่งระดับ ผศ .รศ .และ ศ .รวมกันอยู่ระหว่าง ร้อยละ 20 คะแนน 1
ผลการประเมินตนเองปีนี้	ผู้ดำรงตำแหน่งระดับ ผศ .รศ .และ ศ .รวมกันอยู่ระหว่าง ร้อยละ 6.67 คะแนน 1
การบรรลุเป้าหมาย	บรรลุเป้าหมาย
เป้าหมายปีต่อไป	ผู้ดำรงตำแหน่งระดับ ผศ .รศ .และ ศ .รวมกันอยู่ระหว่าง ร้อยละ 1 – 39 คะแนน 1

ผลการดำเนินงาน	หลักฐานอ้างอิง	
	เลขที่	เอกสาร
อาจารย์ทั้งหมด .....7.5..... คน ผศ. ....1..... คน รศ. ....-..... คน ศ. ....-..... คน สัดส่วน ศ. : รศ. : ผศ. = 0/7.5 : 0/7.5 : 0.5/7.5 = 0 : 0 : 0.5 ร้อยละ 6.67	2.6.1.1	หลักสูตรสาขาวิชาศิลปกรรม 2548 (ผศ. อุดมศักดิ์ อรรถโกวิท)

### SWOT Analysis

จุดแข็ง (Strengths)	- หลักสูตรมีอาจารย์ระดับผู้ช่วยศาสตราจารย์
จุดอ่อน (Weaknesses)	- อาจารย์ในหลักสูตรขาดความสนใจในการทำผลงานทางวิชาการ - อาจารย์ในหลักสูตรขาดความรู้และความเข้าใจในกระบวนการ และขั้นตอนการทำผลงานทางวิชาการ
โอกาส (Opportunities)	- มหาวิทยาลัยส่งเสริมและสนับสนุนการทำผลงานทางวิชาการ โดยมีนโยบายอย่างชัดเจน และกำหนดเงินรางวัลและค่าตอบแทนอื่น ๆ สำหรับผู้ที่ได้ดำรงตำแหน่งทางวิชาการอย่างชัดเจน
อุปสรรค (Threats)	- อาจารย์ยังไม่มีโอกาสได้ขอผลงานเพราะยังเปิดหลักสูตรไม่ครบ 5 ปี

### โครงการหรือกิจกรรมในปีต่อไป

- จัดอบรมสัมมนาเชิงปฏิบัติการ เรื่อง เทคนิคและวิธีการทำผลงานทางวิชาการสำหรับผู้ที่ยังไม่มีตำแหน่งทางวิชาการ
- จัดกิจกรรม work shop การทำผลงานทางวิชาการ สำหรับอาจารย์ที่มีความพร้อม

ผู้กำกับดูแล	(รายนาม)	(เบอร์โทร)
ผู้รายงาน/เก็บข้อมูล หลักฐาน	อ.อนุดรา เฉิดเจิม	089-6407638

ตัวชี้วัดที่ 2.9 : ร้อยละของบัณฑิตระดับปริญญาตรีที่ได้งานทำและการประกอบอาชีพอิสระภายใน 1 ปี (นักศึกษาที่จบปีการศึกษา 2551)

เกณฑ์การประเมิน :

คะแนน 1	คะแนน 2	คะแนน 3
ร้อยละ 1 - ร้อยละ 59	ร้อยละ 60 – ร้อยละ 79	มากกว่าหรือเท่ากับร้อยละ 80

### ผลการประเมินตนเอง

เป้าหมายปีนี้	มากกว่าหรือเท่ากับร้อยละ 80 คะแนน 3
ผลการประเมินปีที่แล้ว	ยังไม่มีนักศึกษาจบหลักสูตรปี 2549
ผลการประเมินตนเองปีนี้	ร้อยละ 67.8 คะแนน 2
การบรรลุเป้าหมาย	ไม่บรรลุเป้าหมาย
เป้าหมายปีต่อไป	มากกว่าหรือเท่ากับร้อยละ 80 คะแนน 3

ผลการดำเนินงาน	หลักฐานอ้างอิง	
	เลขที่	เอกสาร
- ร้อยละของบัณฑิตมีงานทำ 40 %	2.9.1.1	แบบสำรวจข้อมูลภาวะการมีงานทำของบัณฑิต มหาวิทยาลัยราชภัฏอุตรดิตถ์

### สูตรคำนวณภาวะการมีงานทำของบัณฑิต (Double Click เข้าไปใส่ข้อมูลของหลักสูตร)

รายการ	จำนวน	
บัณฑิต ป.ตรี ที่จบในปีการศึกษา 2550	14	คน
บัณฑิต ที่ตอบแบบสอบถาม	9	คน
บัณฑิต ที่มีงานทำ	5	คน
บัณฑิต ที่ศึกษาต่อ	0	คน
<b>ร้อยละบัณฑิตการมีงานทำ</b>	<b>67.86</b>	

### SWOT Analysis

จุดแข็ง (Strengths)	- บัณฑิตที่สำเร็จการศึกษา สามารถประกอบอาชีพได้จริง และมีความหลากหลาย
จุดอ่อน (Weaknesses)	- นักศึกษาบางส่วนไม่จบตามแผนการศึกษาที่กำหนด
โอกาส (Opportunities)	- ระหว่างเรียนนักศึกษาได้รับโอกาสและประสบการณ์จากการจัดกิจกรรมนอกชั้นเรียน อาทิ การศึกษาดูงานนอกสถานที่ กิจกรรม work shop ของศิลปินระดับชาติ ฯลฯ
อุปสรรค (Threats)	- ขาดอาคาร สถานที่ และห้องฝึกปฏิบัติการ

## โครงการหรือกิจกรรมในปีต่อไป

1. ....

ผู้กำกับดูแล	(รายนาม)	(เบอร์โทร)
ผู้รายงาน/เก็บข้อมูล หลักฐาน	อ.อนุตรา เถิดเจิม	089-6407638

ตัวชี้วัดที่ 2.10 : ร้อยละของบัณฑิตระดับปริญญาตรีที่ได้รับเงินเดือนเริ่มต้นเป็นไปตามเกณฑ์ (เงินเดือนตามเกณฑ์ 7,000 – 8,000 บาท) (นักศึกษาที่จบปีการศึกษา 2551)

เกณฑ์การประเมิน :

คะแนน 1	คะแนน 2	คะแนน 3
ร้อยละ 1 - ร้อยละ 74 ได้รับเงินเดือนเท่ากับหรือสูงกว่าเกณฑ์ กพ.	ร้อยละ 75 – ร้อยละ 99 ได้รับเงินเดือนเท่ากับหรือสูงกว่าเกณฑ์ กพ.	ร้อยละ 100 ได้รับเงินเดือนเท่ากับหรือสูงกว่าเกณฑ์ กพ.

ผลการประเมินตนเอง

เป้าหมายปีนี้	ร้อยละ 100 ได้รับเงินเดือนเท่ากับหรือสูงกว่าเกณฑ์ กพ. คะแนน 3
ผลการประเมินปีที่แล้ว	ยังไม่มีนักศึกษาจบหลักสูตร
ผลการประเมินตนเองปีนี้	ร้อยละ 100 ได้รับเงินเดือนเท่ากับหรือสูงกว่าเกณฑ์ กพ. คะแนน 3
การบรรลุเป้าหมาย	บรรลุเป้าหมาย
เป้าหมายปีต่อไป	ร้อยละ 100 คะแนน 3

ผลการดำเนินงาน	หลักฐานอ้างอิง	
	เลขที่	เอกสาร
- ร้อยละของบัณฑิตมีเงินเดือนเป็นไปตามเกณฑ์ 100 %	2.10.1.1	แบบสำรวจข้อมูลภาวะการปฏิบัติงานทำของบัณฑิตมหาวิทยาลัยราชภัฏอุดรดิต์

### สูตรคำนวณร้อยละของบัณฑิตมีเงินเดือนเป็นไปตามเกณฑ์

รายการ	จำนวน	
บัณฑิตที่ได้งานทำทั้งหมด	5	คน
บัณฑิตที่ได้เงินเดือนเป็นไปตามเกณฑ์หรือมากกว่า	5	คน
ร้อยละของบัณฑิตที่ได้เงินเดือนเป็นไปตามเกณฑ์	100.00	

### SWOT Analysis

จุดแข็ง (Strengths)	- บัณฑิตที่สำเร็จการศึกษา สามารถประกอบอาชีพได้จริง และมีความหลากหลาย
จุดอ่อน (Weaknesses)	- นักศึกษาบางส่วนไม่จบตามแผนการศึกษาที่กำหนด
โอกาส (Opportunities)	- ระหว่างเรียนนักศึกษาได้รับโอกาสและประสบการณ์จากการจัดกิจกรรมนอกชั้นเรียน อาทิ การศึกษาดูงานนอกสถานที่ กิจกรรม work shop ของศิลปินระดับชาติ ฯลฯ
อุปสรรค (Threats)	- ขาดอาคาร สถานที่ และห้องฝึกปฏิบัติการ

### โครงการหรือกิจกรรมในปีต่อไป

1. ....

ผู้กำกับดูแล	(รายนาม)	(เบอร์โทร)
ผู้รายงาน/เก็บข้อมูล หลักฐาน	อ.อนุตรา เจริญใจ	089-6407638

**ตัวชี้วัดที่ 2.12 :** ร้อยละของนักศึกษาปัจจุบันและศิษย์เก่าที่สำเร็จการศึกษาในรอบ 5 ปี ที่ผ่านมาที่ได้รับการประกาศเกียรติคุณยกย่องในด้านวิชาการ วิชาชีพ คุณธรรม จริยธรรม กีฬา สุขภาพ ศิลปะ และวัฒนธรรม และด้านสิ่งแวดล้อมในระดับชาติหรือนานาชาติ

### การคิดค่าร้อยละของตัวบ่งชี้นี้ คำนวณมาจาก

จำนวนนักศึกษาปัจจุบันและศิษย์เก่าที่สำเร็จการศึกษาในรอบ 5 ปีที่ผ่านมาทั้งหมดทุกระดับการศึกษา ที่ได้รับรางวัลทุกประเภทในปีการศึกษาปัจจุบัน	X 100
จำนวนนักศึกษาปัจจุบันและศิษย์เก่าที่สำเร็จการศึกษาในรอบ 5 ปีที่ผ่านมาทั้งหมดทุกระดับการศึกษา	



## เกณฑ์การประเมิน :

คะแนน 1	คะแนน 2	คะแนน 3
ร้อยละ 0.003 – ร้อยละ 0.015	ร้อยละ 0.016 – ร้อยละ 0.029	มากกว่าหรือเท่ากับร้อยละ 0.030

## ผลการประเมินตนเอง

เป้าหมายปีนี้	มากกว่าหรือเท่ากับร้อยละ 0.030คะแนน 3
ผลการประเมินปีที่แล้ว	มากกว่าหรือเท่ากับร้อยละ 0.030คะแนน 3
ผลการประเมินตนเองปีนี้	ร้อยละ 0.67
การบรรลุเป้าหมาย	บรรลุเป้าหมาย
เป้าหมายปีต่อไป	มากกว่าหรือเท่ากับร้อยละ 0.030

ผลการดำเนินงาน	หลักฐานอ้างอิง	
	เลขที่	เอกสาร
จำนวนนักศึกษาทั้งหมด 5 ปี รวม 126 คน มีนักศึกษาได้รับรางวัล ระดับชาติ 1 คน $149 / 1 \times 100 = 0.67$	2.12.1.1	- นาย วรุฒิ ทาแก้ว ได้รับการคัดเลือกเป็นผู้ มีผลงานดีเด่นทางด้านศิลปวัฒนธรรม ดีเด่น ระดับประเทศ ในสาขาศิลปะโดย กระทรวงวัฒนธรรม ประจำปี 2552

## SWOT Analysis

จุดแข็ง (Strengths)	- นักศึกษาและศิษย์เก่ามีความรู้ ทักษะและความสามารถด้านวิชาชีพสูง
จุดอ่อน (Weaknesses)	-
โอกาส (Opportunities)	- หลักสูตรได้รับข้อมูลข่าวสารและข่าวประชาสัมพันธ์ข่าวสารกิจกรรม ด้านวิชาชีพต่างๆ เป็นประจำ - มีหน่วยงานระดับชาติและนานาชาติจัดกิจกรรมอย่างต่อเนื่องและ สม่ำเสมอ
อุปสรรค (Threats)	- ขาดการสนับสนุนงบประมาณจากทางมหาวิทยาลัยสำหรับส่งเสริม และสนับสนุนนักศึกษาเข้าร่วมกิจกรรม

## โครงการหรือกิจกรรมในปีต่อไป

1. จัดทำ work shop สำหรับนักศึกษาเพื่อเตรียมความพร้อมในการเข้าร่วมกิจกรรมทาง  
วิชาชีพ

ผู้กำกับดูแล	(รายนาม)	(เบอร์โทร)
ผู้รายงาน/เก็บข้อมูล หลักฐาน	อ.อนุตรา เถิดเจิม	089-6407638

ตัวชี้วัดที่ 2.14 ร้อยละของบัณฑิตระดับปริญญาตรีที่ได้อ่านทำตรงสาขาที่สำเร็จการศึกษา  
(บัณฑิตที่จบในปีการศึกษา 2551)

สูตรการคำนวณ :

$\frac{\text{จำนวนบัณฑิตปริญญาตรีที่ได้อ่านทำตรงหรือสอดคล้องกับสาขาที่สำเร็จการศึกษา ในปีการศึกษานั้น}}{\text{จำนวนบัณฑิตปริญญาตรี ในปีการศึกษานั้นที่ได้อ่านทำทั้งหมด}} \times 100$
--

เกณฑ์การประเมิน :

คะแนน 1	คะแนน 2	คะแนน 3
ร้อยละ 1 – 59	ร้อยละ 60 – 79	มากกว่าหรือเท่ากับร้อยละ 80

ผลการประเมินตนเอง

เป้าหมายปีนี้	ร้อยละ 1 – 59 คะแนน 1
ผลการประเมินปีที่แล้ว	ร้อยละ 35 คะแนน 1
ผลการประเมินตนเองปีนี้	ร้อยละ 32.86 คะแนน 1
การบรรลุเป้าหมาย	บรรลุเป้าหมาย
เป้าหมายปีต่อไป	ร้อยละ 60 – 79 คะแนน 2

ผลการดำเนินงาน	หลักฐานอ้างอิง	
	เลขที่	เอกสาร
- ร้อยละของบัณฑิตมีงานทำ 35 %	2.14.1.1	แบบสำรวจข้อมูลภาวะการมีงานทำของบัณฑิตมหาวิทยาลัยราชภัฏอุดรดิตถ์

สูตรคำนวณภาวะการมีงานทำตรงสาขาของบัณฑิต (ดับเบิลคลิกที่ตารางใส่ตัวเลขข้อมูลของหลักสูตร)

รายการ	จำนวน	
บัณฑิต ป.ตรี ที่จบในปีการศึกษา 2551	14	คน
บัณฑิต ที่ตอบแบบสอบถาม	9	คน
บัณฑิต ที่มีงานทำ	5	คน
บัณฑิต ที่ศึกษาต่อ	0	คน
บัณฑิตที่มีงานทำก่อนเข้าศึกษา	0	คน
บัณฑิต ที่ทำงานตรงสาขา	2	คน
ร้อยละบัณฑิตตอบแบบสอบถาม	64.28571429	
ร้อยละบัณฑิตการมีงานทำตรงสาขา	32.86	

#### WOT Analysis

จุดแข็ง (Strengths)	- นักศึกษามีสามารถทางวิชาชีพสูง - นักศึกษาสามารถประกอบอาชีพอิสระได้
จุดอ่อน (Weaknesses)	- นักศึกษาไม่กรอกข้อมูลภาวะการมีงานทำที่ทางมหาวิทยาลัย จัดเตรียมไว้ให้ในเว็บ ไซด์ของมหาวิทยาลัย
โอกาส (Opportunities)	- มีความหลากหลายทางวิชาชีพ
อุปสรรค (Threats)	-

#### โครงการหรือกิจกรรมในปีต่อไป

1. ....

ผู้กำกับดูแล	(รายนาม)	(เบอร์โทร)
ผู้รายงาน/เก็บข้อมูล หลักฐาน	อ.อนุตรา เนิตเจิม	089-6407638

ตัวชี้วัดที่ 2.17 : ระดับความพึงพอใจของนักศึกษาที่มีต่อหลักสูตรการศึกษา(มรอ.)

เกณฑ์การประเมิน :

คะแนน 1	คะแนน 2	คะแนน 3
ค่าเฉลี่ย 1.00 – 2.49	ค่าเฉลี่ย 2.50 – 3.49	มากกว่าหรือเท่ากับ 3.50

## ผลการประเมินตนเอง

เป้าหมายปีนี้	มากกว่าหรือเท่ากับ 3.50 คะแนน 3
ผลการประเมินตนเองปีที่แล้ว	ยังไม่มีผลการประเมิน
ผลการประเมินตนเองปีนี้	ร้อยละ 3.81 คะแนน 3
การบรรลุเป้าหมาย	บรรลุเป้าหมาย
เป้าหมายปีต่อไป	ร้อยละ 3.60 คะแนน 3

ผลการดำเนินงาน	หลักฐานอ้างอิง	
	เลขที่	เอกสาร
- จำนวนนักศึกษาชั้นปีที่ 4 จำนวน 12 คน - จำนวนผู้ตอบแบบสอบถาม 9 คน - ผลความพึงพอใจ 3.81	2.17.1.1	สรุปผลการประเมินความพึงพอใจต่อหลักสูตรสาขาวิชาศิลปกรรม

## SWOT Analysis

จุดแข็ง (Strengths)	-อาจารย์มีความรู้ตรงกับสาขาวิชาที่สอนทำให้สามารถสอนได้ตรงตามหลักสูตร
จุดอ่อน (Weaknesses)	-
โอกาส (Opportunities)	มหาวิทยาลัยมีการประเมินผลการสอน โปรแกรมวิชาศิลปกรรมศาสตร์
อุปสรรค (Threats)	-

## โครงการหรือกิจกรรมในปีต่อไป

1. จัดสัมมนาเรื่องแนวทางการนำผลรายงานผลการประเมินการสอนไปปรับปรุงและพัฒนาการเรียนการสอน

ผู้กำกับดูแล	(รายนาม)	(เบอร์โทร)
ผู้รายงาน/เก็บข้อมูล หลักฐาน	อ.อนุดรา เถิดเจิม	089-6407638

ตัวชี้วัดที่ 2.18 : ร้อยละของอาจารย์ที่มีการนำเอาเทคโนโลยีสารสนเทศที่เกี่ยวข้องมาประยุกต์ใช้ในการเรียนการสอนต่ออาจารย์ประจำ (มร.อ.)

## เกณฑ์การประเมิน

คะแนน 1	คะแนน 2	คะแนน 3
ร้อยละ 1 - ร้อยละ 50	ร้อยละ 51 – ร้อยละ 74	มากกว่าหรือเท่ากับร้อยละ 75

## ผลการประเมินตนเอง

เป้าหมายปีนี้	มากกว่าหรือเท่ากับร้อยละ 75 คะแนน 2
ผลการประเมินปีที่แล้ว	ร้อยละ 60 คะแนน 2
ผลการประเมินตนเองปีนี้	ร้อยละ 80 คะแนน 3
การบรรลุเป้าหมาย	บรรลุเป้าหมาย
เป้าหมายปีต่อไป	มากกว่าหรือเท่ากับร้อยละ 75 คะแนน 3

ผลการดำเนินงาน	หลักฐานอ้างอิง	
	เลขที่	เอกสาร
<p>- จำนวนอาจารย์ที่ปฏิบัติงานจริง ...7.5.... คน</p> <p>- จำนวนอาจารย์นำเทคโนโลยีไปใช้ในการเรียนการสอน .....6..... คน</p> <p>- ร้อยละอาจารย์นำเทคโนโลยี ฯ ในการเรียนการสอน .....7.5.../.....6..... x 100 = .....80.....</p>	2.18.1 .1	<p>1. แนวการสอนรายวิชาประวัติศาสตร์ศิลป์ใช้โปรแกรม power point เป็นสื่อการเรียนการสอน อาจารย์วีระพันธ์ ใจสุบรรณ</p> <p>2. แนวการสอนรายวิชาการออกแบบเครื่องปั้นดินเผาเบื้องต้น ใช้โปรแกรม power point เป็นสื่อการเรียนการสอน อาจารย์อนุตรา เถิดเจิม</p> <p>3. แนวการสอนรายวิชาออกแบบตกแต่งเพื่อการโฆษณาใช้โปรแกรม power point เป็นสื่อการเรียนการสอน อาจารย์จันทิมา ปกครอง</p> <p>4. แนวการสอนรายวิชาสุนทรียภาพเพื่อชีวิตใช้โปรแกรม power point เป็นสื่อการเรียนการสอน อาจารย์จตุรันต์ จรรย์รัตนากุล</p> <p>5. แนวการสอนรายวิชาออกแบบเว็บไซด์ใช้โปรแกรม power point เป็นสื่อการเรียนการสอน อาจารย์อภิรักษ์ ปานเพชร</p> <p>6. แนวการสอนรายวิชาศิลปะพื้นบ้านใช้โปรแกรม power point เป็นสื่อการเรียนการสอน อาจารย์ณัฐวุฒิ ชันโพธิ์น้อย</p>

		7. แนวการสอนรายวิชาคอมพิวเตอร์พื้นฐานเพื่อ งานออกแบบใช้โปรแกรม power point เป็นสื่อ การเรียนการสอน อาจารย์วรวิภา ทาแก้ว
--	--	---

### SWOT Analysis

จุดแข็ง (Strengths)	- คณะฯ มีสื่อการเรียนการสอนที่ทันสมัย - อาจารย์ทุกคนสามารถใช้สื่อเทคโนโลยีในการเรียนการสอนได้
จุดอ่อน (Weaknesses)	-
โอกาส (Opportunities)	-
อุปสรรค (Threats)	-

### โครงการหรือกิจกรรมในปีต่อไป

1.....

ผู้กำกับดูแล	(รายนาม)	(เบอร์โทร)
ผู้รายงาน/เก็บข้อมูล หลักฐาน	อ.อนุตรา เถิดเจิม	089-6407638

ตัวชี้วัดที่ 2.19 : ร้อยละของจำนวนงานวิจัยเพื่อพัฒนาการเรียนการสอนต่ออาจารย์ประจำ

### สูตรการคำนวณ

$$\frac{\text{จำนวนงานวิจัยเพื่อพัฒนาการเรียนการสอน} \times 100}{\text{จำนวนอาจารย์ประจำ}}$$

### เกณฑ์การประเมิน

คะแนน 1	คะแนน 2	คะแนน 3
ร้อยละ 1 - ร้อยละ 75	ร้อยละ 76 – ร้อยละ 84	มากกว่าหรือเท่ากับร้อยละ 85

### ผลการประเมินตนเอง

เป้าหมายปีนี้	ร้อยละ 1 - ร้อยละ 75 คะแนน 1
ผลการประเมินปีที่แล้ว	ไม่บรรลุ คะแนน 0
ผลการประเมินตนเองปีนี้	ร้อยละ 80 คะแนน 2
การบรรลุเป้าหมาย	บรรลุเป้าหมาย
เป้าหมายปีต่อไป	มากกว่าหรือเท่ากับร้อยละ 85 คะแนน 3

ผลการดำเนินงาน	หลักฐานอ้างอิง	
	เลขที่	เอกสาร
- จำนวนอาจารย์ที่ปฏิบัติงานจริง ..7.5...คน - จำนวนงานวิจัยเพื่อพัฒนาการเรียนการสอน .....6..... คน - ร้อยละงานวิจัยเพื่อพัฒนาการเรียนการสอน .....7.5.../.....6..... x 100 = .....80 .....	2.19.1.1	1. งานวิจัยเพื่อพัฒนาการเรียนการสอนวิชาประวัติศาสตร์ศิลป์ อ.วิระพันธ์ ใจสุบรรณ 2. งานวิจัยเพื่อพัฒนาการเรียนการสอนวิชาการออกแบบเครื่องปั้นดินเผาเบื้องต้น อาจารย์อนุตรา เนิคเจิม 3. งานวิจัยเพื่อพัฒนาการเรียนการสอนรายวิชาออกแบบของที่ระลึก อาจารย์จันทิมา ปกครอง 4. งานวิจัยเพื่อพัฒนาการเรียนการสอนวิชาสุนทรียภาพเพื่อชีวิต อาจารย์จตุรันต์ จริยรัตน์กุล 5. งานวิจัยเพื่อพัฒนาการเรียนการสอนวิชาการออกแบบเว็บไซต์ อาจารย์ถิณันท์ ปานเพชร 6. งานวิจัยเพื่อพัฒนาการเรียนการสอนวิชาศิลปะพื้นบ้าน อาจารย์ณัฐวุฒิ ชันโพธิ์น้อย

### SWOT Analysis

จุดแข็ง (Strengths)	- อาจารย์ในหลักสูตรขาดความสนใจในการทำงานด้านวิจัย
จุดอ่อน (Weaknesses)	- อาจารย์ในหลักสูตรยังไม่ชำนาญด้านการวิจัยเพื่อพัฒนาการเรียนการสอน
โอกาส (Opportunities)	- มหาวิทยาลัยกำหนดภาระงานให้อาจารย์สอนและวิจัย - มหาวิทยาลัยมีทุนสนับสนุนงานวิจัย - ทุกรายวิชาสามารถวิจัยเพื่อพัฒนาการเรียนการสอนได้ทั้งหมด
อุปสรรค (Threats)	-

### โครงการหรือกิจกรรมในปีต่อไป

1. กระตุ้นและส่งเสริมให้อาจารย์เข้าร่วมอบรม สัมมนาเพื่อพัฒนาการเรียนการสอน

ผู้กำกับดูแล	(รายนาม)	(เบอร์โทร)
ผู้รายงาน/เก็บข้อมูล หลักฐาน	อ.อนุตรา เนิคเจิม	089-6407638

### มาตรฐานที่ 3 การพัฒนานักศึกษา

**ตัวชี้วัดที่ 3.1** : มีการจัดบริการแก่นักศึกษาและศิษย์เก่า (สกอ. 3.1)

**เกณฑ์มาตรฐาน** : ระดับ

1. มีการสำรวจความต้องการจำเป็นของนักศึกษาปีที่ 1
2. มีการจัดบริการด้านสิ่งอำนวยความสะดวกที่เอื้อต่อการพัฒนาการเรียนรู้ของนักศึกษา
3. มีการจัดบริการด้านกายภาพที่ส่งเสริมคุณภาพชีวิตของนักศึกษา
4. มีการจัดบริการให้คำปรึกษาแก่นักศึกษา
5. มีบริการข้อมูลข่าวสารที่เป็นประโยชน์ต่อนักศึกษาและศิษย์เก่า
6. มีการจัดโครงการเพื่อพัฒนาประสบการณ์ทางวิชาชีพแก่นักศึกษาและศิษย์เก่า
7. มีการประเมินคุณภาพของการให้บริการทั้ง 5 เรื่องข้างต้นเป็นประจำทุกปี
8. นำผลการประเมินคุณภาพของการให้บริการมาพัฒนาการจัดบริการแก่นักศึกษาและศิษย์เก่า

**เกณฑ์การประเมิน** :

คะแนน 1	คะแนน 2	คะแนน 3
มีการดำเนินการไม่ครบ 7 ข้อแรก	มีการดำเนินการ 7 ข้อแรก	มีการดำเนินการครบทุกข้อ

**ผลการประเมินตนเอง**

เป้าหมายปีนี้	มีการดำเนินการครบ 7 คะแนน 2
ผลการประเมินปีที่แล้ว	มีการดำเนินการ 7 ข้อแรก คะแนน 2
ผลการประเมินตนเองปีนี้	มีการดำเนินการครบทุกข้อ คะแนน 3
การบรรลุเป้าหมาย	บรรลุเป้าหมาย
เป้าหมายปีต่อไป	มีการดำเนินการครบทุกข้อ คะแนน 3



ผลการดำเนินงาน	หลักฐานอ้างอิง	
	เลขที่	เอกสาร
1. มีการสำรวจความต้องการจำเป็นของนักศึกษาปีที่ 1	3.1.1.1	รายงานผลสำรวจความต้องการจำเป็นของนักศึกษาชั้นปีที่ 1
	3.1.1.2	รูปภาพอุปกรณ์การเรียนการสอน
2. มีการจัดบริการด้านสิ่งอำนวยความสะดวกที่เอื้อต่อการพัฒนาการเรียนรู้ของนักศึกษา	3.1.2.1	จัดพื้นที่สันทนาการสำหรับพักผ่อน
	3.1.2.2	รูปภาพประกอบการพื้นที่สันทนาการ ห้องสมุดด้านศิลปกรรม ห้องสมุดอรรถโกวิท
	3.1.2.3	เอกสารประชาสัมพันธ์การแสดงผลงานศิลปะต่างๆ
	3.1.2.4	เอกสารประชาสัมพันธ์งานประกวดต่างๆ
	3.1.2.5	รูปภาพประกอบการติดตั้งข่างานประกวด
3. มีการจัดบริการด้านกายภาพที่ส่งเสริมคุณภาพชีวิตของนักศึกษา	3.1.3.1	รายงานการประเมินคุณภาพการศึกษา 2552
	3.1.3.2	จัดพื้นที่สันทนาการสำหรับพักผ่อน
	3.1.3.3	รูปภาพประกอบการพื้นที่สันทนาการ ห้องสมุดด้านศิลปกรรม ห้องสมุดอรรถโกวิท
	3.1.3.4	ห้องสมุดคณะมนุษยศาสตร์และสังคมศาสตร์
4. มีการจัดบริการให้คำปรึกษาแก่นักศึกษา	3.1.4.1	คำสั่งแต่งตั้งอาจารย์ที่ปรึกษา
	3.1.4.2	แบบบันทึกการให้คำปรึกษาอาจารย์ที่ปรึกษา
5. มีบริการข้อมูลข่าวสารที่เป็นประโยชน์ต่อนักศึกษาและศิษย์เก่า	3.1.5.1	ห้องสมุดด้านศิลปกรรม ห้องสมุดอรรถโกวิท
	3.1.5.2	เอกสารประชาสัมพันธ์การแสดงผลงานศิลปะต่างๆ
	3.1.5.3	เอกสารประชาสัมพันธ์งานประกวดต่างๆ
	3.1.5.4	รูปภาพประกอบการติดตั้งข่างานประกวด
	3.1.5.5	หนังสือ เอกสารบทความ ความรู้ด้านศิลปกรรม และอื่นๆ
	3.1.5.6	เว็บไซต์ของหลักสูตรสาขาวิชาศิลปกรรม <a href="http://human.uru.ac.th/Major/Art/index.html">http://human.uru.ac.th/Major/Art/index.html</a>
		รูปภาพประกอบการติดตั้งข่างานประกวด

6. มีการจัดโครงการเพื่อพัฒนา ประสบการณ์ทางวิชาชีพแก่นักศึกษา และศิษย์เก่า	3.1.6.1	สรุปโครงการเขียนภาพโปสเตอร์ด้าน หลังพระประธาน ศาลาพุทธอุตรมงคล มหาวิทยาลัยราชภัฏอุดรดิตถ์
	3.1.6.2	สรุปโครงการจัดนิทรรศการและประกวดวาด ภาพ วันแม่เฉลิมพระเกียรติสมเด็จพระนางเจ้าสิริ กิต์ฯ เนื่องในวันแม่แห่งชาติและวันครบรอบวัน คล้ายวันสถาปนามหาวิทยาลัย
	3.1.6.3	สรุปโครงการแสดงผลงานศิลปกรรมร่วมสมัย กลุ่มครูศิลป์แผ่นดินล้านนา ครั้งที่ 9
	3.1.6.4	สรุปโครงการจัดนิทรรศการศิลปนิพนธ์ นักศึกษา ชั้นปีที่ 4
	3.1.6.5	สรุปโครงการปัจฉิมนิเทศและนำเสนอผลการ ฝึกประสบการณ์วิชาชีพประจำปีการศึกษา 2552
7. มีการประเมินคุณภาพของการ ให้บริการทั้ง 5 เรื่องข้างต้นเป็น ประจำทุกปี	3.1.7.1	แบบประเมินความต้องการจำเป็นของนักศึกษา ชั้นปีที่ 1 ประจำปีการศึกษา 2552
	3.1.7.2	รายงานผลสำรวจความต้องการจำเป็นของ นักศึกษาชั้นปีที่ 1

#### SWOT Analysis

จุดแข็ง (Strengths)	หลักสูตรสามารถจัดหากิจกรรมที่หลากหลายสลับ เปลี่ยนไปได้ตลอดทั้งปี
จุดอ่อน (Weaknesses)	หลักสูตรขาดงบประมาณดำเนินงานที่เพียงพอ
โอกาส (Opportunities)	ธรรมชาติของรายวิชาเหมาะแก่การจัดกิจกรรมเสริมทักษะ ให้กับนักศึกษา
อุปสรรค (Threats)	หลักสูตรขาดอาคารปฏิบัติงาน

#### โครงการหรือกิจกรรมในปีต่อไป

1. ....

ผู้กำกับดูแล	(รายนาม)	(เบอร์โทร)
ผู้รายงาน/เก็บข้อมูล หลักฐาน	อ. วรวิมล ทาแก้ว	081-0201870

#### มาตรฐานที่ 4 การวิจัย

ตัวชี้วัดที่ 4.3 : เงินสนับสนุนงานวิจัยและงานสร้างสรรค์จากภายในและภายนอกสถาบัน  
ต่อจำนวนอาจารย์ประจำ

สูตรการคำนวณ :

$$\frac{\text{เงินสนับสนุนงานวิจัยและงานสร้างสรรค์จากภายในและภายนอก}}{\text{จำนวนอาจารย์ประจำทั้งหมด}}$$

เกณฑ์การประเมิน :

คะแนน 1	คะแนน 2	คะแนน 3
อยู่ระหว่าง 1 – 20,000 บาท	20,0001 บาท – 29,999 บาท	มากกว่าหรือเท่ากับ 30,000 บาท

ผลการประเมินตนเอง

เป้าหมายปีนี้	อยู่ระหว่าง 30,000 บาท คะแนน 3
ผลการประเมินปีที่แล้ว	30,000 บาท คะแนน 3
ผลการประเมินตนเองปีนี้	11,600 บาท คะแนน 1
การบรรลุเป้าหมาย	ไม่บรรลุเป้าหมาย
เป้าหมายปีต่อไป	มากกว่าหรือเท่ากับ 30,000 บาท คะแนน 3

ผลการดำเนินงาน	หลักฐานอ้างอิง	
	เลขที่	เอกสาร
- จำนวนอาจารย์ปฏิบัติงานจริง 7.5 คน - จำนวนเงินสนับสนุนงานวิจัย 87,000 บาท - ร้อยละของเงินสนับสนุนต่ออาจารย์ประจำ = 87,000 / 7.5 บาท = 11,600	4.3.1.1	- สัญญารับทุนวิจัยสร้างสรรค์ ศิลปกรรมของอาจารย์ในหลักสูตร จำนวน 2 ทุน

#### SWOT Analysis

จุดแข็ง (Strengths)	- อาจารย์มีความสามารถในการสร้างสรรค์ผลงานทางศิลปะ
จุดอ่อน (Weaknesses)	- อาจารย์ยังมีการงานด้านอื่นๆ มากทำให้ไม่สามารถทำงานวิจัยได้อย่างเต็มที่
โอกาส (Opportunities)	- มหาวิทยาลัยและคณะ สนับสนุนและส่งเสริมให้มีการขอทุนวิจัย
อุปสรรค (Threats)	-

## โครงการหรือกิจกรรมในปีต่อไป

1. ....

ผู้กำกับดูแล	(รายนาม)	(เบอร์โทร)
ผู้รายงาน/เก็บข้อมูล หลักฐาน	อ.จันทิมา ปกครอง	081-3066325

ตารางแสดงจำนวนเงินทุนวิจัยภายในและภายนอก (ตัวชี้วัดที่ 4.3 และ ตัวชี้วัดที่ 4.6)

ลำดับ	ชื่องานวิจัย	ผู้วิจัย	จำนวนเงินทุนวิจัย	แหล่งทุน	ระยะเวลาดำเนินการ
1.	1.การศึกษาการจัดการสื่อการเรียนการสอนรายวิชาการออกแบบของที่ระลึก รหัสวิชา 2041428a ในรายวิชาเลือกเสรี มหาวิทยาลัยราชภัฏอุตรดิตถ์	อาจารย์จันทิมา ปกครอง	12,000 บาท	คณะมนุษยศาสตร์และสังคมศาสตร์	1 มิ.ย.52 – 31 พ.ค. 53
2.	2. การออกแบบบรรจุภัณฑ์ผ้าตีนจกตามอัตลักษณ์ของท้องถิ่น เพื่อส่งเสริมการขายของกลุ่มอาชีพตำบลฝายหลวง อำเภอลับแล จังหวัดอุตรดิตถ์(ABC-PUS/MAG)	อาจารย์จันทิมา ปกครอง	75,000 บาท	สำนักงานกองทุนสนับสนุนงานวิจัย (สกว.)	1 มิ.ย.52 – 31 พ.ค. 53
	<b>รวม</b>	<b>1 คน</b>	<b>87,000 บาท</b>	<b>2 แหล่ง</b>	

**ตัวชี้วัดที่ 4.4 :** ร้อยละของงานวิจัยและงานสร้างสรรค์ที่ตีพิมพ์เผยแพร่ ได้รับการจดทะเบียนทรัพย์สินทางปัญญาหรืออนุสิทธิบัตร หรือนำไปใช้ประโยชน์ทั้งในระดับชาติและในระดับนานาชาติต่อจำนวนอาจารย์ประจำ

**สูตรการคำนวณ :**

$\frac{\text{งานวิจัยและงานสร้างสรรค์ที่ตีพิมพ์เผยแพร่ ได้รับการจดทะเบียนทรัพย์สินทางปัญญา หรืออนุสิทธิบัตร หรือนำไปใช้ประโยชน์ทั้งในระดับชาติและในระดับนานาชาติ}}{\text{จำนวนอาจารย์ประจำทั้งหมด}} \times 100$
---

**เกณฑ์การประเมิน :**

คะแนน 1	คะแนน 2	คะแนน 3
ร้อยละ 1 – ร้อยละ 19	ร้อยละ 20 – ร้อยละ 29	มากกว่า หรือเท่ากับร้อยละ 30

**ผลการประเมินตนเอง**

เป้าหมายปีนี้	มากกว่า หรือเท่ากับร้อยละ 30 คะแนน 3
ผลการประเมินปีที่แล้ว	ร้อยละ 20 คะแนน 2
ผลการประเมินตนเองปีนี้	ร้อยละ 93.33 คะแนน 3
การบรรลุเป้าหมาย	บรรลุเป้าหมาย
เป้าหมายปีต่อไป	มากกว่า หรือเท่ากับร้อยละ 30 คะแนน 3

ผลการดำเนินงาน	หลักฐานอ้างอิง	
	เลขที่	เอกสาร
<ul style="list-style-type: none"> <li>- จำนวนอาจารย์ที่ปฏิบัติงานจริง .....7.5..... คน</li> <li>- จำนวนงานวิจัยที่ตีพิมพ์ หรือจดสิทธิบัตร...7..... เรื่อง</li> <li>- ร้อยละงานวิจัยตีพิมพ์/จดสิทธิบัตร ต่ออาจารย์ .....7...../.....7.5..... x 100 = .....93.33.....</li> </ul>	4.4.1.1	<ul style="list-style-type: none"> <li>- คู่มือจัดการแสดงผลงานศิลปกรรมร่วม สมัยกลุ่มครูศิลป์แผ่นดินล้านนา ครั้งที่ 9</li> <li>1.อาจารย์วีระพันธ์ ใจสุบรรณ</li> <li>2.ผศ. อุดมศักดิ์ อรรถโกวิท</li> <li>3.อาจารย์ณัฐวดี ชันโพธิ์น้อย</li> <li>4.อาจารย์จันทิมา ปกครอง</li> <li>5.อาจารย์จตุรนต์ จริยรัตน์กุล</li> <li>6.อาจารย์อนุตรา เถิดเจิม</li> <li>7.อาจารย์วรวุฒิ ทาแก้ว</li> <li>- วารสารวิชาการมหาวิทยาลัยราชภัฏ</li> </ul>

		อุดรดิตถ์ ปีที่ 5 ฉบับที่ 11 เดือนมกราคม - เมษายน พ.ศ.2553 1. อาจารย์อนุตรา เฉ็ดเจิม
--	--	--

### SWOT Analysis

จุดแข็ง (Strengths)	- อาจารย์มีศักยภาพทางวิชาชีพสูง
จุดอ่อน (Weaknesses)	-
โอกาส (Opportunities)	- มีช่องทางหรือ เวทีและนิทรรศการทั้งในระดับชาติและนานาชาติให้เข้าร่วมแสดง
อุปสรรค (Threats)	- ลักษณะงานทางศิลปกรรม โดยหลักสากลไม่นิยมจดสิทธิบัตร เพราะผลงานการสร้างสรรค์มีเพียงชิ้นเดียว

### โครงการหรือกิจกรรมในปีต่อไป

1. อาจารย์มีผลงานวิจัยและงานสร้างสรรค์ต่อเนื่องเป็นประจำทุกปี และ ทุกคน

ผู้กำกับดูแล	(รายนาม)	(เบอร์โทร)
ผู้รายงาน/เก็บข้อมูล หลักฐาน	อ.จันทิมา ปกครอง	081-3066325

ตารางแสดงรายชื่องานวิจัยและงานสร้างสรรค์ที่ตีพิมพ์เผยแพร่ ได้รับการจดทะเบียนทรัพย์สินทางปัญญาหรืออนุสิทธิบัตร หรือนำไปใช้ประโยชน์ทั้งในระดับชาติและในระดับนานาชาติ

ลำดับ	ชื่องานวิจัย/งานสร้างสรรค์	ผู้วิจัย	วารสารที่ตีพิมพ์	วัน เดือน ปี ที่ตีพิมพ์	เล่มที่	เลขหน้า
1.	พัฒนาเนื้อดินปั้นประเภทสโตนแวร์จากดินเหนียวทุ่งกะโล่ : พัฒนาเครื่องปั้นดินเผา	อาจารย์อนุตรา เติตเจิม	วารสารเซรามิกส์	มกราคม - เมษายน พ.ศ.2553	ฉบับที่ 33	42-45
2.	แก้วตาดวงใจแม่	อาจารย์วีระพันธ์ ใจสุบรรณ	สูจิบัตรการแสดงผลงานศิลปกรรม ร่วมสมัยกลุ่มครุศิลป์แผ่นดินล้านนา	กุมภาพันธ์ พ.ศ.2553	ครั้งที่ 9	44
3.	กลับตาลปัตร	อาจารย์วรวิทย์ ทาแก้ว	..	..	..	43
4.	जानขด	อาจารย์อนุตรา เติตเจิม	..	..	..	41
5.	ในมุมมองของชีวิต 1/52	อาจารย์จาตุรงค์ จรรย์รัตนกุล	..	..	..	42
6.	ลายบัว	อาจารย์จันทิมา ปกครอง	..	..	..	32
7.	พ้อหลวง	อาจารย์ฉัฐวิภา ชันโพธิ์น้อย	..	..	..	30
8.	อุตรคดีในกาลเวลา	ผศ. อุคมศักดิ์ อรรถโกวิท	..	..	..	38



**ตัวชี้วัดที่ 4.6 :** ร้อยละของอาจารย์ประจำที่ได้รับทุนทำวิจัยหรืองานสร้างสรรค์จากภายในและภายนอกสถาบันต่ออาจารย์ประจำ

**สูตรการคำนวณ :**

$\frac{\text{จำนวนอาจารย์ประจำและนักวิจัยประจำที่ได้รับทุนทำวิจัยหรืองานสร้างสรรค์จากภายในและภายนอก}}{\text{จำนวนอาจารย์ประจำและนักวิจัยประจำ ในปีการศึกษานั้น}} \times 100$
--

**เกณฑ์การประเมิน :**

คะแนน 1	คะแนน 2	คะแนน 3
ร้อยละ 1 - ร้อยละ 30	ร้อยละ 31 - ร้อยละ 41	มากกว่าหรือเท่ากับร้อยละ 42

**ผลการประเมินตนเอง**

เป้าหมายปีนี้	ร้อยละ - 31 ร้อยละ 41 คะแนน 2
ผลการประเมินปีที่แล้ว	ร้อยละ 20 คะแนน 2
ผลการประเมินตนเองปีนี้	ร้อยละ 13.33 คะแนน 1
การบรรลุเป้าหมาย	บรรลุเป้าหมาย
เป้าหมายปีต่อไป	มากกว่าหรือเท่ากับร้อยละ 42 คะแนน 3

ผลการดำเนินงาน	หลักฐานอ้างอิง	
	เลขที่	เอกสาร
- จำนวนอาจารย์ปฏิบัติงานจริง 7.5 คน - จำนวนอาจารย์ที่ได้รับทุน 1 คน - จำนวนอาจารย์ที่ได้รับทุน ต่ออาจารย์ประจำ $= 1 / 7.5 \times 100 = 13.33$	4.6.1.1	สัญญารับทุนงานวิจัยหรืองานสร้างสรรค์

**SWOT Analysis**

จุดแข็ง (Strengths)	- อาจารย์มีศักยภาพทางวิชาชีพสูง
จุดอ่อน (Weaknesses)	-
โอกาส (Opportunities)	- มีช่องทางหรือ เวทีและนิทรรศการทั้งในระดับชาติและนานาชาติให้เข้าร่วมแสดง
อุปสรรค (Threats)	- ลักษณะงานทางศิลปกรรม โดยหลักสากลไม่นิยมจดสิทธิบัตร เพราะผลงานการสร้างสรรค์มีเพียงชิ้นเดียว

### โครงการหรือกิจกรรมในปีต่อไป

1. ส่งเสริมและสนับสนุนอาจารย์สร้างสรรค์ผลงาน เพื่อจัดแสดงทั้งในระดับชาติและนานาชาติ

ผู้กำกับดูแล	(รายนาม)	(เบอร์โทร)
ผู้รายงาน/เก็บข้อมูล หลักฐาน	อ.จันทิมา ปกครอง	081-3066325

ตัวชี้วัดที่ 4.7 : ร้อยละของจำนวนงานวิจัยเพื่อพัฒนาท้องถิ่นต่อจำนวนงานวิจัยทั้งหมด

#### สูตรการคำนวณ

$$\frac{\text{จำนวนงานวิจัยเพื่อท้องถิ่น} \times 100}{\text{จำนวนงานวิจัยทั้งหมด}}$$

#### เกณฑ์การประเมิน :

คะแนน 1	คะแนน 2	คะแนน 3
ร้อยละ 1 - ร้อยละ 19	ร้อยละ 20 – ร้อยละ 29	มากกว่าหรือเท่ากับร้อยละ 30

#### ผลการประเมินตนเอง

เป้าหมายปีนี้	ร้อยละ 1 - ร้อยละ 19 คะแนน 1
ผลการประเมินปีที่แล้ว	ยังไม่มีการดำเนินการ คะแนน 0
ผลการประเมินตนเองปีนี้	ร้อยละ 50 คะแนน 3
การบรรลุเป้าหมาย	บรรลุเป้าหมาย คะแนน 2
เป้าหมายปีต่อไป	มากกว่าหรือเท่ากับร้อยละ 30 คะแนน 3

ผลการดำเนินงาน	หลักฐานอ้างอิง	
	เลขที่	เอกสาร
$\frac{\text{จำนวนงานวิจัยเพื่อท้องถิ่น} \times 100}{\text{จำนวนงานวิจัยทั้งหมด}}$ $1/2 \times 100 = \text{ร้อยละ } 50$	4.7.1.1	สัญญารับทุนงานวิจัยหรืองานสร้างสรรค์

## SWOT Analysis

จุดแข็ง (Strengths)	มีแหล่งทุนสนับสนุนการวิจัย
จุดอ่อน (Weaknesses)	-
โอกาส (Opportunities)	- มีโจทย์การวิจัยเพื่อพัฒนาท้องถิ่นที่หลากหลาย - มีแหล่งทุนสนับสนุนการวิจัยทั้งภายในและภายนอก
อุปสรรค (Threats)	มีเงื่อนไขเรื่องระยะเวลาเป็นข้อจำกัด

## โครงการหรือกิจกรรมในปีต่อไป

- ส่งเสริมและสนับสนุนให้อาจารย์ทำงานวิจัยเพื่อพัฒนาท้องถิ่นง่ายขึ้น

ผู้กำกับดูแล	(รายนาม)	(เบอร์โทร)
ผู้รายงาน/เก็บข้อมูล หลักฐาน	อ.จันทิมา ปกครอง	081-3066325

## ตารางแสดงรายชื่องานวิจัยเพื่อพัฒนาท้องถิ่น

ลำดับ	งานวิจัย	ผู้วิจัย	งานวิจัย เพื่อ ท้องถิ่น ✓, ✗	ระยะเวลา ดำเนินการ
1.	การศึกษาการจัดการสื่อการเรียนการสอนรายวิชาการออกแบบของที่ระลึก รหัสวิชา 2041428a ในรายวิชาเลือกเสริมมหาวิทยาลัยราชภัฏอุดรดิตต์	อาจารย์จันทิมา ปกครอง	X	1 เม.ย. 52 – 31 พ.ย. 53
2.	การออกแบบบรรจุภัณฑ์ผ้าตีนจกตามอัตลักษณ์ของท้องถิ่น เพื่อส่งเสริมการขายของกลุ่มอาชีพ ตำบลฝายหลวง อำเภอลับแล จังหวัดอุดรดิตต์(ABC-PUS/MAG)	อาจารย์จันทิมา ปกครอง	/	1 มิ.ย.52 – 31 พ.ค. 53

## มาตรฐานที่ 6 การทำนุบำรุงศิลปวัฒนธรรม

ตัวชี้วัดที่ 6.3 : ประสิทธิภาพในการอนุรักษ์ พัฒนาและสร้างเสริมเอกลักษณ์ ศิลปวัฒนธรรม

**เกณฑ์มาตรฐาน :** ระดับ

1. มีแผนหรือโครงการเพื่อการอนุรักษ์ พัฒนาและเสริมสร้างเอกลักษณ์ ศิลปวัฒนธรรม
2. มีการดำเนินการตามแผนหรือโครงการที่กำหนด
3. มีการบูรณาการงานด้านทำนุบำรุงศิลปวัฒนธรรมเข้ากับพันธกิจอื่นอีก 1 ด้าน อย่างน้อย 1 โครงการ
4. มีการบูรณาการงานด้านทำนุบำรุงศิลปวัฒนธรรมเข้ากับพันธกิจอื่นอีก 2 ด้าน อย่างน้อย 1 โครงการ
5. มีการบูรณาการงานด้านทำนุบำรุงศิลปวัฒนธรรมเข้ากับพันธกิจอื่นอีก มากกว่าหรือเท่ากับ 2 ด้าน และมีการนำศิลปวัฒนธรรมหรือ ภูมิปัญญาไทยออกเผยแพร่ในระดับสากล อย่างน้อย 1 โครงการ

**เกณฑ์การประเมิน :**

คะแนน 1	คะแนน 2	คะแนน 3
มีการดำเนินการไม่ครบ 3 ข้อแรก	มีการดำเนินการ 3 ข้อแรก	มีการดำเนินการอย่างน้อย 4 ข้อแรก

**ผลการประเมินตนเอง**

เป้าหมายปีนี้	มีการดำเนินการอย่างน้อย 4 ข้อแรก คะแนน 3
ผลการประเมินปีที่แล้ว	มีการดำเนินการ 4 ข้อแรก คะแนน 3
ผลการประเมินตนเองปีนี้	มีการดำเนินการ 4 ข้อแรก คะแนน 3
การบรรลุเป้าหมาย	บรรลุเป้าหมาย
เป้าหมายปีต่อไป	มีการดำเนินการอย่างน้อย 4 ข้อแรก คะแนน 3

ผลการดำเนินงาน	หลักฐานอ้างอิง	
	เลขที่	เอกสาร
1. มีแผนหรือโครงการเพื่อการอนุรักษ์ พัฒนาและเสริมสร้างเอกลักษณ์ ศิลปวัฒนธรรม	6.3.1.1	- ปฏิทินกิจกรรม/โครงการของหลักสูตร
	6.3.1.2	- แผนปฏิบัติการประจำปี 2552
2. มีการกำหนดกิจกรรมหรือโครงการที่เป็นประโยชน์สอดคล้องกับแผนงาน และมีการดำเนินกิจกรรมอย่างต่อเนื่อง	6.3.2.1	-สรุปโครงการเขียนภาพโพธิ์บัลลังก์ด้าน หลังพระประธาน ศาลาพุทธอุดมมงคล มหาวิทยาลัยราชภัฏอุดรดิตต์
	6.3.2.2	-สรุปโครงการอบรมเชิงปฏิบัติการวาดภาพ

	6.3.2.3	เบื้องต้นแก่ประชาชนในท้องถิ่น -สรุปโครงการจัดนิทรรศการและประกวด วาดภาพวันแม่เฉลิมพระเกียรติสมเด็จพระ นางเจ้าสิริกิติ์ฯเนื่องในวันแม่แห่งชาติและ วันครบรอบวันคล้ายวันสถาปนา มหาวิทยาลัย
	6.3.2.4	-สรุปโครงการแสดงผลงานศิลปกรรม ร่วมสมัยกลุ่มครูศิลป์แผ่นดินล้านนาครั้งที่ 9
	6.3.2.5	-สรุปโครงการจัดนิทรรศการศิลปนิพนธ์ นักศึกษาชั้นปีที่ 4
3. มีการบูรณาการงานด้านทำนุบำรุง ศิลปวัฒนธรรมกับการกิจด้านอื่น ๆ 1. ด้านการเรียนการสอน	6.3.3.1	-สรุปโครงการเขียนภาพโพธิ์บัลลังก์ด้าน หลังพระประธาน ศาลาพุทธอุตรมงคล มหาวิทยาลัยราชภัฏอุตรดิตถ์
2. ด้านการบริการวิชาการ	6.3.3.2	-สรุปโครงการจัดนิทรรศการศิลปนิพนธ์ นักศึกษาชั้นปีที่ 4
3. ด้านพัฒนานักศึกษา	6.3.3.3	-สรุปโครงการอบรมเชิงปฏิบัติการวาดภาพ เบื้องต้นแก่ประชาชนในท้องถิ่น
4. ด้านการวิจัยและการสร้างสรรค์	6.3.3.4	-สรุปโครงการจัดนิทรรศการและประกวด วาดภาพวันแม่ เฉลิมพระเกียรติ สมเด็จพระ นางเจ้าสิริกิติ์ฯเนื่องในวันแม่แห่งชาติและ วันครบรอบวันคล้ายวันสถาปนา มหาวิทยาลัย
	6.3.3.5	-สรุปโครงการแสดงผลงานศิลปกรรมร่วม สมัย กลุ่มครูศิลป์แผ่นดินล้านนา ครั้งที่ 9
	6.3.3.6	-สรุปโครงการแสดงผลงานศิลปกรรมร่วม สมัย กลุ่มครูศิลป์แผ่นดินล้านนา ครั้งที่ 9
4. มีการบูรณาการงานด้านทำนุบำรุง ศิลปวัฒนธรรมเข้ากับพันธกิจอื่นอีก 2 ด้าน อย่างน้อย 1 โครงการ	6.3.4.1	-สรุปโครงการแสดงผลงานศิลปกรรมร่วม สมัย กลุ่มครูศิลป์แผ่นดินล้านนา ครั้งที่ 9 คู่มือจัดนิทรรศการบูรณาการร่วมกับ ด้านการบริการวิชาการ ด้านพัฒนานักศึกษา ด้านการวิจัยและการสร้างสรรค์

5. มีการบูรณาการงานด้านทำนุบำรุง ศิลปวัฒนธรรมเข้ากับพันธกิจอื่นอีก มากกว่าหรือเท่ากับ 2 ด้าน และมีการนำ ศิลปวัฒนธรรมหรือ ภูมิปัญญาไทยออกเผยแพร่ในระดับสากล อย่างน้อย 1 โครงการ โดยผู้เชี่ยวชาญ และมีผลงานเป็นที่ยอมรับ ในระดับชาติหรือนานาชาติ	6.3.5.1	-สรุปโครงการแสดงผลงานศิลปกรรมร่วม สมัย กลุ่มครูศิลป์แผ่นดินล้านนา ครั้งที่ 9 คู่มือปฏิบัติการบูรณาการร่วมกับ ด้านการบริการวิชาการ ด้านพัฒนานักศึกษา ด้านการวิจัยและการสร้างสรรค์
	6.3.5.2	- หนังสือเชิญเข้าร่วมแสดงงาน โครงการ แลกเปลี่ยนศิลปะนานาชาติและอนุภาคกลุ่ม น้ำโขง คู่มือปฏิบัติการ

### SWOT Analysis

จุดแข็ง (Strengths)	อาจารย์และผู้สอนส่วนใหญ่เป็นคนในท้องถิ่นที่สามารถช่วยและ อนุรักษ์งานศิลปะได้เป็นอย่างดี
จุดอ่อน (Weaknesses)	-
โอกาส (Opportunities)	หลักสูตรมีโอกาสเข้าร่วมงานด้านการงานด้านทำนุบำรุง ศิลปวัฒนธรรม
อุปสรรค (Threats)	-

### โครงการหรือกิจกรรมในปีต่อไป

1. ....

ผู้กำกับดูแล	(รายนาม)	(เบอร์โทร)
ผู้รายงาน/เก็บข้อมูล หลักฐาน	อาจารย์จตุรงค์ จรรย์รัตนกุล	089- 9586758

ตัวชี้วัดที่ 6.4 : ร้อยละของค่าใช้จ่ายและมูลค่าที่ใช้ในการอนุรักษ์ พัฒนาและเสริมสร้างเอกลักษณ์ ศิลปะและวัฒนธรรมต้องบ่งชี้การ

**สูตรการคำนวณ :**

<p>จำนวนค่าใช้จ่ายและมูลค่าใช้จ่ายเป็นตัวเงินที่เกิดขึ้นในการที่อาจารย์ประจำของสถาบันได้ใช้ เพื่อการอนุรักษ์ พัฒนา และสร้างเสริมเอกลักษณ์ศิลปและวัฒนธรรมในปีการศึกษานั้น</p> <p style="text-align: center;">งบดำเนินการในปีการศึกษานั้น</p>	X 100
---	-------

**เกณฑ์การประเมิน :**

คะแนน 1	คะแนน 2	คะแนน 3
0.10 -0.40% ของ งบดำเนินการ	0.4 – 0.8% ของงบดำเนินการ	มากกว่าหรือเท่ากับ 1% ของ งบดำเนินการ

**ผลการประเมินตนเอง**

เป้าหมายปีนี้	มากกว่าหรือเท่ากับ 1% ของงบดำเนินการ คะแนน 3
ผลการประเมินปีที่แล้ว	9 % ของงบดำเนินการ คะแนน 3
ผลการประเมินตนเองปีนี้	67.52% ของงบดำเนินการ คะแนน 3
การบรรลุเป้าหมาย	บรรลุเป้าหมาย
เป้าหมายปีต่อไป	มากกว่าหรือเท่ากับ 1% ของงบดำเนินการ คะแนน 3

ผลการดำเนินงาน	หลักฐานอ้างอิง	
	เลขที่	เอกสาร
- งบดำเนินการปีการศึกษา 2552 รวม 86,000 บาท - ค่าใช้จ่ายศิลปวัฒนธรรม 58,070 บาท - ร้อยละค่าใช้จ่ายศิลปวัฒนธรรม ต้องงบดำเนินการ $= 58,070 \times 100 / 86,000 = 67.52\%$	6.4.1.1	-สรุปโครงการเขียนภาพโพธิ์บัลลังค์ด้าน หลังพระประธาน ศาลาพุทธอุตรมงคล มหาวิทยาลัยราชภัฏอุดรดิตถ์
	6.4.1.2	-สรุปโครงการจัดนิทรรศการและประกวดวาด ภาพ วันแม่ เฉลิมพระเกียรติ สมเด็จพระนางเจ้า สิริกิติ์ฯ เนื่องในวันแม่แห่งชาติและวัน ครบรอบวันคล้ายวันสถาปนามหาวิทยาลัย
	6.4.1.3	-สรุปโครงการแสดงผลงานศิลปกรรมร่วมสมัย กลุ่มครูศิลป์แผ่นดินล้านนา ครั้งที่ 9
	6.4.1.4	- สรุปโครงการจัดนิทรรศการ ศิลปนิพนธ์ นักศึกษาชั้นปีที่ 4

**SWOT Analysis**

จุดแข็ง (Strengths)	มีกิจกรรมการอนุรักษ์ พัฒนาและเสริมสร้างเอกลักษณ์ ศิลปะและวัฒนธรรมที่หลากหลาย
จุดอ่อน (Weaknesses)	-
โอกาส (Opportunities)	มีข่าวสารข้อมูลเกี่ยวกับโครงการ/กิจกรรมด้านการอนุรักษ์ พัฒนาและเสริมสร้างเอกลักษณ์ ศิลปะและวัฒนธรรมอย่างสม่ำเสมอ
อุปสรรค (Threats)	-

**โครงการหรือกิจกรรมในปีต่อไป**

1. จัดกิจกรรมและโครงการที่สอดคล้องกับพันธกิจและมาตรฐานตัวชี้วัด

ผู้กำกับดูแล	(รายนาม)	(เบอร์โทร)
ผู้รายงาน/เก็บข้อมูล หลักฐาน	อ.อาจารย์จตุรนต์ จรรย์รัตน์กุล	089- 9586758



ตารางแสดงรายการโครงการ/กิจกรรมด้านศิลปวัฒนธรรมประจำปีการศึกษา 2552 (ตัวชี้วัดที่ 6.4 และ ตัวชี้วัดที่ 6.6)

ลำดับ	โครงการ	วันที่จัด	ค่าใช้จ่าย	จำนวนเป้าหมาย (นักศึกษา)	จำนวน ผู้เข้าร่วม	ร้อยละของนักศึกษาที่ เข้าร่วม	ผู้รับผิดชอบ
1.	ปีงบประมาณ 2552 สรุปโครงการเขียนภาพโปสเตอร์ล้งค์ด้าน หลังพระประธาน ศาลาพุทธอุตรมงคล มหาวิทยาลัยราชภัฏอุดรดิตถ์	วันที่ 1 กุมภาพันธ์ ถึง 31 พฤษภาคม 2552	4,250 บาท	9	9	100	อ. วีระพันธ์ ใจสุบรรณ
2.	สรุปโครงการจัดนิทรรศการและ ประกวดวาดภาพ วันแม่ เกลิมพระเกียรติ สมเด็จพระนางเจ้าสิริกิติ์ฯ เนื่องในวันแม่ แห่งชาติและวันครบรอบวันคล้าย วันสถาปนามหาวิทยาลัย	วันที่ 1 สิงหาคม 2552	21,820 บาท	55	50	90	อ.จตุรันต์ จริยรัตน์กุล
รวม	3 โครงการ		26,070 บาท	64	64	95	2 ท่าน

ลำดับ	โครงการ	วันที่จัด	ค่าใช้จ่าย	จำนวนเป้าหมาย (นักศึกษา)	จำนวน ผู้เข้าร่วม	ร้อยละของนักศึกษาที่ เข้าร่วม	ผู้รับผิดชอบ
1.	ปีงบประมาณ 2553 สรุปโครงการแสดงผลงานศิลปกรรม ร่วมสมัย กลุ่มครูศิลป์แผ่นดินล้านนา ครั้งที่ 9	9 กุมภาพันธ์ - 12 มีนาคม 2553	20,000 บาท	55	55	100	อ. วรวุฒิ ทาแก้ว
2.	สรุปโครงการจัดนิทรรศการ ศิลปนิพนธ์ นักศึกษาชั้นปีที่ 4	10 - 17 มีนาคม 2553	12,000 บาท	55	55	100	ผ.ศ. อุดมศักดิ์ อรรถโกวิท
รวม	2 โครงการ		32,000 บาท	110	110	100	2 ท่าน

ตัวชี้วัดที่ 6.5 : ร้อยละของโครงการหรือกิจกรรมในการอนุรักษ์พัฒนาและสร้างเสริมเอกลักษณ์ ศิลปะและวัฒนธรรมต่อจำนวน โครงการหรือกิจกรรมนักศึกษา

สูตรการคำนวณ :

จำนวนโครงการหรือกิจกรรมในการอนุรักษ์ พัฒนา และสร้างเสริมเอกลักษณ์ ศิลปะวัฒนธรรม ใน ปีการศึกษานั้น	X
จำนวนโครงการหรือกิจกรรมนักศึกษาปริญญาตรีภาคปกติในปีการศึกษานั้น	100

เกณฑ์การประเมิน :

คะแนน 1	คะแนน 2	คะแนน 3
ร้อยละ 1 – ร้อยละ 14	ร้อยละ 15 – ร้อยละ 29	มากกว่าหรือเท่ากับ ร้อยละ 30

ผลการประเมินตนเอง

เป้าหมายปีนี้	มากกว่าหรือเท่ากับ ร้อยละ 30 คะแนน 3
ผลการประเมินปีที่แล้ว	มากกว่าหรือเท่ากับ ร้อยละ 89 คะแนน 3
ผลการประเมินตนเองปีนี้	มากกว่าหรือเท่ากับ ร้อยละ 80 คะแนน 3
การบรรลุเป้าหมาย	บรรลุเป้าหมาย
เป้าหมายปีต่อไป	มากกว่าหรือเท่ากับ ร้อยละ 30 คะแนน 3

ผลการดำเนินงาน	หลักฐานอ้างอิง	
	เลขที่	เอกสาร
- จำนวนโครงการ/กิจกรรมศิลปะ .....4...โครงการ - จำนวนโครงการ/กิจกรรมนักศึกษา ..5....โครงการ - ร้อยละโครงการ/กิจกรรมศิลปะต่อกิจกรรมนักศึกษา = .....4...../...5..... x 100 = ...80..	6.5.1.1	-สรุปโครงการเขียนภาพโพธิ์บัลลังค์ ด้านหลังพระประธาน ศาลาพุทธอุตรมงคล มหาวิทยาลัยราชภัฏอุดรดิตต์
	6.5.1.2	-สรุปโครงการจัดนิทรรศการและประกวดวาดภาพวันแม่ เฉลิมพระเกียรติ สมเด็จพระนางเจ้าสิริกิติ์ฯ เนื่องในวันแม่แห่งชาติและวันครบรอบวันคล้ายวันสถาปนามหาวิทยาลัย
	6.5.1.3	สรุปโครงการจัดนิทรรศการ ศิลปนิพนธ์ นักศึกษาชั้นปีที่ 4
	6.5.1.4	สรุปโครงการแสดงผลงานศิลปกรรมร่วมสมัย กลุ่มครูศิลป์แผ่นดินล้านนา ครั้งที่ 9

### SWOT Analysis

จุดแข็ง (Strengths)	- มีกิจกรรมการอนุรักษ์ พัฒนาและเสริมสร้างเอกลักษณ์ ศิลปะ และวัฒนธรรมที่หลากหลาย
จุดอ่อน (Weaknesses)	-
โอกาส (Opportunities)	มีข่าวสารข้อมูลเกี่ยวกับ โครงการ/กิจกรรมด้านการอนุรักษ์ พัฒนา และเสริมสร้างเอกลักษณ์ ศิลปะและวัฒนธรรมอย่างสม่ำเสมอ
อุปสรรค (Threats)	-

### โครงการหรือกิจกรรมในปีต่อไป

1. ....

ผู้กำกับดูแล	(รายนาม)	(เบอร์โทร)
ผู้รายงาน/เก็บข้อมูล หลักฐาน	อาจารย์จตุรนต์ จริยารัตนกุล	089- 9586758

### ตารางแสดงรายการโครงการ/กิจกรรมนักศึกษา ประจำปีการศึกษา 2552

ลำดับ	โครงการ/กิจกรรม	วันที่จัด	เป็นโครงการ ศิลปวัฒนธรรม	
			เป็น	ไม่เป็น
1	สรุปโครงการเขียนภาพโปสเตอร์ด้านหลัง พระประธาน ศาลาพุทธอุตรมงคล มหาวิทยาลัยราชภัฏอุดรดิตถ์	1 มี.ค.52 - 31 พ.ค.52	/	
2	สรุปโครงการจัดนิทรรศการและประกวดวาดภาพ วันแม่ เฉลิมพระเกียรติ สมเด็จพระนางเจ้าสิริกิติ์ฯ เนื่องในวันแม่แห่งชาติและวันครบรอบวันคล้ายวันสถาปนามหาวิทยาลัย	1 ส.ค.52 – 31 ส.ค.52	/	
3	สรุปโครงการจัดนิทรรศการ ศิลปนิพนธ์ นักศึกษาชั้นปีที่ 4	10 - 17 มีนาคม 2553	/	
4.	สรุปโครงการแสดงผลงานศิลปกรรมร่วมสมัย กลุ่มครูศิลป์แผ่นดินล้านนา ครั้งที่ 9	9 กุมภาพันธ์ -12 มีนาคม 2553	/	

ตัวชี้วัดที่ 6.6 : ร้อยละเฉลี่ยของนักศึกษาที่เข้าร่วมโครงการในการอนุรักษ์ พัฒนาและสร้างเสริมเอกลักษณ์ ศิลปะ และวัฒนธรรม

สูตรการคำนวณ :

ผลรวมของร้อยละของนักศึกษาปริญญาตรีภาคปกติที่เข้าร่วมโครงการในการอนุรักษ์ พัฒนาและสร้างเสริมเอกลักษณ์ ศิลปะวัฒนธรรม ในแต่ละโครงการที่มีขึ้นในปีนั้น
จำนวนโครงการในการอนุรักษ์ พัฒนา และสร้างเสริมเอกลักษณ์ และวัฒนธรรมที่มีขึ้นสำหรับนักศึกษาปริญญาตรีภาคปกติ ในปีนั้น

เกณฑ์การประเมิน :

คะแนน 1	คะแนน 2	คะแนน 3
ร้อยละ 1 – ร้อยละ 80	ร้อยละ 81 – ร้อยละ 99	ร้อยละ 100

ผลการประเมินตนเอง

เป้าหมายปีนี้	มากกว่าหรือเท่ากับ ร้อยละ 100 คะแนน 3
ผลการประเมินปีที่แล้ว	ร้อยละ 93.33 คะแนน 3
ผลการประเมินตนเองปีนี้	ร้อยละ 93 คะแนน 2
การบรรลุเป้าหมาย	บรรลุเป้าหมาย
เป้าหมายปีต่อไป	มากกว่าหรือเท่ากับ ร้อยละ 100 คะแนน 3

ผลการดำเนินงาน	หลักฐานอ้างอิง	
	เลขที่	เอกสาร
- จำนวนโครงการ/กิจกรรมศิลปะ ...4... โครงการ - ร้อยละของนักศึกษาที่เข้าร่วมโครงการ ....93.....	6.6.1.1	-สรุปโครงการเขียนภาพโปสเตอร์ปลั๊กคัตด้าน หลังพระประธาน ศาลาพุทธอุตรมงคล มหาวิทยาลัยราชภัฏอุดรดิตต์
	6.6.1.2	-สรุปโครงการจัดนิทรรศการและประกวดวาด ภาพวันแม่ เถลิงพระเกียรติสมเด็จพระนางเจ้าสิริ กิติฯ เนื่องในวันแม่แห่งชาติและวันครบรอบวัน คล้ายวันสถาปนามหาวิทยาลัย
	6.6.1.3	-สรุปโครงการแสดงผลงานศิลปกรรม ร่วมสมัย กลุ่มครุศิลป์แผ่นดินล้านนา ครั้งที่ 9

	6.6.1.4	-สรุปโครงการจัดนิทรรศการ ศิลปนิพนธ์ นักศึกษาชั้นปีที่ 4
--	---------	--

### SWOT Analysis

จุดแข็ง (Strengths)	มีกิจกรรมการอนุรักษ์ พัฒนาและเสริมสร้างเอกลักษณ์ ศิลปะและวัฒนธรรมที่หลากหลาย
จุดอ่อน (Weaknesses)	นักศึกษาบางส่วนขาดความสนใจในการเข้าร่วมกิจกรรม หรือมีกิจกรรมอื่นเกิดขึ้นพร้อมๆ จากภายนอกหลักสูตร
โอกาส (Opportunities)	มีข่าวสารข้อมูลเกี่ยวกับโครงการ/กิจกรรมด้านการอนุรักษ์ พัฒนาและเสริมสร้างเอกลักษณ์ ศิลปะและวัฒนธรรมสม่ำเสมอ
อุปสรรค (Threats)	- มหาวิทยาลัยมีนโยบายด้านการอนุรักษ์ พัฒนาและเสริมสร้างเอกลักษณ์ ศิลปะและวัฒนธรรมแต่ไม่มีการสนับสนุนงบประมาณ - หลักสูตรได้รับข่าวสารล่าช้าทำให้ไม่สามารถจัดกิจกรรมได้ทัน

### โครงการหรือกิจกรรมในปีต่อไป

1. ....

ผู้กำกับดูแล	(รายนาม)	(เบอร์โทร)
ผู้รายงาน/เก็บข้อมูล หลักฐาน	อาจารย์จตุรนต์ จริยรัตน์กุล	089- 9586758

## บทที่ 3

## ส่วนสรุป

## ตารางสรุปการประเมินตนเองของหลักสูตรสาขาศิลปกรรม

มาตรฐานที่	เป้าหมาย	ผลการดำเนินงาน	คะแนน ประเมิน ตนเอง	บรรลุ / ไม่บรรลุ	เป้าหมายปีต่อไป
<b>มาตรฐานที่ 1</b>					
ตัวชี้วัดที่ 1.1	มีการดำเนินการ 5 ข้อแรก	มีการดำเนินการ ไม่ครบ 5 ข้อแรก	1คะแนน	ไม่บรรลุ เป้าหมาย	มีการดำเนินการ ครบ 5 ข้อแรก
ตัวชี้วัดที่ 1.2	ร้อยละ 100	ร้อยละ 80	2คะแนน	ไม่บรรลุ เป้าหมาย	ร้อยละ100
<b>เฉลี่ยมาตรฐานที่ 1</b>			1.50		
<b>มาตรฐานที่ 2</b>					
ตัวชี้วัดที่ 2.2	มีการดำเนินการครบ 5 ข้อแรก	มีการดำเนินการ ครบทุกข้อ	3คะแนน	บรรลุ เป้าหมาย	มีการดำเนินการ ครบทุกข้อ
ตัวชี้วัดที่ 2.3	มีการดำเนินการ ไม่ครบ 4 ข้อแรก	มีการดำเนินการ ครบทุกข้อ	3คะแนน	บรรลุ เป้าหมาย	มีการดำเนินการ ครบทุกข้อ
ตัวชี้วัดที่ 2.5	ร้อยละ0	ร้อยละ 0	0คะแนน	ไม่บรรลุ เป้าหมาย	ร้อยละ 19 - 1
ตัวชี้วัดที่ 2.6	ร้อยละ 20	ร้อยละ 6.67	1คะแนน	ไม่บรรลุ เป้าหมาย	ร้อยละ 1-39
ตัวชี้วัดที่ 2.9	ร้อยละ 40	ร้อยละ 67.8	2คะแนน	ไม่บรรลุ เป้าหมาย	มากกว่าหรือเท่ากับ ร้อยละ 80
ตัวชี้วัดที่ 2.10	ร้อยละ 100	ร้อยละ 100	3คะแนน	บรรลุ เป้าหมาย	ร้อยละ 100 ได้รับ เงินเดือนเท่ากับหรือ สูงกว่าเกณฑ์
ตัวชี้วัดที่ 2.12	ไม่มีนักศึกษา ได้รับรางวัล	คะแนนเฉลี่ยอยู่ ร้อยละ 0.67	3คะแนน	บรรลุ เป้าหมาย	คะแนนเฉลี่ย อยู่ระหว่าง ร้อยละ 0.003 – 0.0015

ตัวชี้วัดที่ 2.14	ร้อยละ 35	ร้อยละ 32.86	1คะแนน	ไม่บรรลุ เป้าหมาย	คะแนนเฉลี่ยอยู่ ระหว่าง 60-79
ตัวชี้วัดที่ 2.17	ค่าเฉลี่ย 3.51	ค่าเฉลี่ย 3.51	3คะแนน	บรรลุ เป้าหมาย	มากกว่าหรือเท่ากับ 3.50
ตัวชี้วัดที่ 2.18	ร้อยละ 83	ร้อยละ 80	3คะแนน	บรรลุ เป้าหมาย	มากกว่าหรือเท่ากับ ร้อยละ 75
ตัวชี้วัดที่ 2.19	ร้อยละ 0	ร้อยละ 80	2คะแนน	บรรลุ เป้าหมาย	มากกว่าร้อยละ 85
<b>เฉลี่ยมาตรฐานที่ 2</b>			2.18		
<b>มาตรฐานที่ 3</b>					
ตัวชี้วัดที่ 3.1	ดำเนินการครบ 7 ข้อแรก	ดำเนินการครบ 7 ข้อแรก	2คะแนน	ไม่บรรลุ เป้าหมาย	ดำเนินการครบ ทุกข้อ
<b>เฉลี่ยมาตรฐานที่ 3</b>			2.00		
<b>มาตรฐานที่ 4</b>					
ตัวชี้วัดที่ 4.3	30,000 บาท	11,600 บาท	1 คะแนน	ไม่บรรลุ เป้าหมาย	มากกว่าหรือเท่ากับ 30,000 บาท
ตัวชี้วัดที่ 4.4	ร้อยละ 75	ร้อยละ 93.33	3 คะแนน	บรรลุ เป้าหมาย	มากกว่าหรือเท่ากับ ร้อยละ 30
ตัวชี้วัดที่ 4-6	ร้อยละ 66.67	ร้อยละ 13.33	1คะแนน	ไม่บรรลุ เป้าหมาย	ร้อยละ 31 – 41
ตัวชี้วัดที่ 4.7	ร้อยละ 20	ร้อยละ 50	3คะแนน	บรรลุ เป้าหมาย	มากกว่าร้อยละ 30
<b>เฉลี่ยมาตรฐานที่ 4</b>			2.00		
<b>มาตรฐานที่ 6</b>					
ตัวชี้วัดที่ 6.3	ดำเนินการ 4 ข้อแรก	ดำเนินการ 4 ข้อแรก	3 คะแนน	บรรลุ เป้าหมาย	ดำเนินการอย่าง น้อย 4 ข้อแรก
ตัวชี้วัดที่ 6.4	เท่ากับ 9 %ของ งบดำเนินการ	เท่ากับ 67.52 % ของงบดำเนินการ	3 คะแนน	บรรลุ เป้าหมาย	มากกว่าหรือเท่ากับ 1% ของงบดำเนินการ
ตัวชี้วัดที่ 6.5	ร้อยละ 89	ร้อยละ 80	3 คะแนน	บรรลุ เป้าหมาย	มากกว่าหรือเท่ากับ ร้อยละ 30
ตัวชี้วัดที่ 6.6	ร้อยละ 93	ร้อยละ 95	2 คะแนน	บรรลุ เป้าหมาย	มากกว่าหรือเท่ากับ ร้อยละ 100



เฉลี่ยมาตรฐาน ที่ 6			2.75		
เฉลี่ยรวมทุก มาตรฐาน			2.18		

การจำแนกชนิดของตัวชี้วัด ตามมาตรฐานมหาวิทยาลัยราชภัฏอุดรดิตถ์  
(URU.QA.70 Standards & Index II)



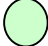

มาตรฐาน	ชนิดตัวชี้วัด					
	ปัจจัยนำเข้า	รวม	กระบวนการ	รวม	ผลผลิต	รวม
1	-	-	1.1	1	1.2	1
2	2.4,2.5,2.6,2.13,2.18	5	2.1,2.2,2.3,2.7,2.8	5	2.9,2.10,2.11,2.12,2.14, 2.15,2.16,2.17,2.19	9
3	3.4,3.5	2	3.1,3.2	2	3.3	1
4	4.3,4.6	2	4.1,4.2	2	4.4,4.5,4.7	3
5	5.2	1	5.1,5.6	2	5.3,5.4,5.5,5.7,5.8	5
6	-	-	6.1,	1	6.2,6.3,6.4,6.5,6.6	5
7	7.5,7.15	2	7.1,7.2,7.3,7.4,7.8, 7.16	6	7.6,7.7,7.9,7.10,7.11, 7.12,7.13,7.14	8
8	-	-	8.1,8.2,8.3,8.4	4	-	-
9	-	-	9.1,9.2	2	9.3	1
		12		25		33

ตารางสรุปการประเมินตนเองตามมาตรฐาน

มาตรฐาน	คะแนนประเมินตนเองเฉลี่ย				ผลการประเมิน	หมายเหตุ
	ปัจจัยนำเข้า	กระบวนการ	ผลผลิต	รวม		
มาตรฐานที่ 1		1.00	2.00	1.50	ยังไม่ได้คุณภาพ	
มาตรฐานที่ 2	1.33	3.00	2.33	2.18	ดี	
มาตรฐานที่ 3		2.00		2.00	พอใช้	
มาตรฐานที่ 4	1.00	-	3.00	2.00	พอใช้	
มาตรฐานที่ 6			2.75	2.75	ดีมาก	
รวมทุกมาตรฐาน	1.20	2.25	2.54	2.18	ดี	
ผลการประเมิน	ยังไม่ได้คุณภาพ	ดี	ดีมาก			

หมายเหตุ

ผลการประเมิน

- $\leq 1.50$   การดำเนินงานยังไม่ได้คุณภาพ
- 1.51 – 2.00  การดำเนินงานได้คุณภาพในระดับพอใช้
- 2.01 – 2.50  การดำเนินงานได้คุณภาพในระดับดี
- 2.51 – 3.00  การดำเนินงานได้คุณภาพในระดับดีมาก

คณะกรรมการจัดทำรายงานการประเมินตนเอง ประจำปีการศึกษา 2552  
 หลักสูตรสาขาวิชาศิลปกรรม โปรแกรมวิชาศิลปกรรมศาสตร์

คณะผู้จัดทำ

อ.วีระพันธ์ ใจสุบรรณ

ผู้ประสานงานหลักสูตรสาขาวิชาศิลปกรรม

อ.สีโรตม์ ทองสม	กรรมการ
อ. อนุตรา เฉิดเจิม	กรรมการ
อ. จันทิมา ปกครอง	กรรมการ
อ.วรวุฒิ ทาแก้ว	กรรมการ
อ.จตุรนต์ จริยรัตน์กุล	กรรมการ
อ. ณัฐวุฒิ ชันโพธิ์น้อย	กรรมการ
อ. อภินันท์ ปานเพชร	กรรมการ

(...อ.วีระพันธ์ ใจสุบรรณ...)

ผู้ประสานงานหลักสูตรสาขาวิชาศิลปกรรม

(.....)

คณบดีคณะมนุษยศาสตร์และสังคมศาสตร์