

บทที่ 1

บทนำ

ประวัติหลักสูตรสาขาวิชาภาษาไทย

หลักสูตรศิลปศาสตรบัณฑิตสาขาวิชาภาษาไทย ได้รับการเปลี่ยนมาจาก โปรแกรมวิชาภาษาไทยซึ่งเดิมคือ หมวดวิชาภาษาไทย และภาควิชาภาษาไทย โดยเริ่มสอนภาษาไทยเป็นวิชาพื้นฐานให้แก่นักศึกษาของโรงเรียนฝึกหัดครูอุดรดิตถ์ จนกระทั่งปีการศึกษา 2511 ยกฐานะขึ้นเป็นวิทยาลัยครูอุดรดิตถ์ จึงเปิดสอนหลักสูตรประกาศนียบัตรวิชาการศึกษาชั้นสูง(ป.กศ.สูง)วิชาเอกภาษาไทย ขณะนั้นภาควิชาภาษาไทยรับผิดชอบการสอนทั้งวิชาภาษาไทยพื้นฐานวิชาโทภาษาไทย และวิชาเอกภาษาไทย สาขาวิชาการศึกษา จนกระทั่งปี พ.ศ. 2521 จึงเปิดการเรียนการสอนวิชาเอกภาษาไทยหลักสูตรครุศาสตรบัณฑิตสาขาวิชาการศึกษา (ครุศาสตรบัณฑิต) เป็นรุ่นแรกสำหรับครูและบุคลากรทางการศึกษาในวิชาเอกภาษาไทย ซึ่งเรียนเฉพาะวันเสาร์ – อาทิตย์ ต่อมาปี พ.ศ. 2524 จึงเปิดรับนักศึกษาหลักสูตรครุศาสตรบัณฑิตสาขาวิชาการศึกษา วิชาเอกภาษาไทย (ค.บ.ภาษาไทย) ภาคปกติเป็นรุ่นแรกมีนักศึกษา 47 คน และในปีพ.ศ. 2542 เปิดรับนักศึกษาระดับปริญญาตรีสาขาวิชาการศึกษา วิชาเอกภาษาไทยตามโครงการการศึกษาเพื่อพัฒนาบุคลากรท้องถิ่น (กศ.พท.)

พ.ศ. 2540 สถาบันราชภัฏอุดรดิตถ์มีนโยบายปรับเปลี่ยนการบริหารจากภาควิชาซึ่งทำหน้าที่บริหารหลายด้าน มาเป็นโปรแกรมวิชาโดยมุ่งเน้นเรื่องบริหารวิชาการเป็นหลัก ภาควิชาภาษาไทยจึงเปลี่ยนชื่อเป็นโปรแกรมวิชาภาษาไทย จัดการเรียนการสอนวิชาเอกภาษาไทย สาขาวิชาการศึกษา(ครุศาสตรบัณฑิต)

ต่อมา พ.ศ.2545 สถาบันราชภัฏอุดรดิตถ์ มีนโยบายว่าแต่ละโปรแกรมวิชาของแต่ละคณะ ควรเปิดสอนและผลิตบัณฑิตให้ตรงตามสายวิชา ดังนั้นโปรแกรมวิชาภาษาไทยจึงเปิดรับสาขาศิลปศาสตร์ (ศิลปศาสตรบัณฑิต ภาษาไทย) ปัจจุบัน (พ.ศ.2545) มีนักศึกษาสาขาศิลปศาสตร์วิชาภาษาไทยจำนวน 4 รุ่น รวมนักศึกษา 76 คน

พ.ศ. 2547 คณะครุศาสตร์ได้ประสานงานความร่วมมือเพื่อเปิดการเรียนการสอนนักศึกษาวิชาเอกภาษาไทยสาขาวิชาการศึกษา ระดับปริญญาตรี 5 ปีเป็นรุ่นแรก จำนวนนักศึกษา 59 คนและในปี พ.ศ. 2548 มีนักศึกษาเข้าศึกษาจำนวน 21 คน

พ.ศ. 2548 มีการปรับเปลี่ยนโครงสร้างการบริหารงานมหาวิทยาลัยในด้านการบริหารงานวิชาการ โปรแกรมภาษาไทยได้ปรับเปลี่ยนเป็นหลักสูตรสาขาวิชาภาษาไทย โปรแกรมวิชามนุษยศาสตร์ มีหน้าที่รับผิดชอบการสอนภาษาไทยพื้นฐานในหมวดวิชาศึกษาทั่วไปสำหรับนักศึกษาทุกวิชาเอก สอนวิชาภาษาไทยในกลุ่มวิชาเลือกเสรี และสอนหมวดวิชาเฉพาะด้าน (วิชาเอก) ภาษาไทย ทั้งในสาขาศิลปศาสตร์และสาขาวิชาการศึกษา

พ.ศ. 2551 หลักสูตรสาขาวิชาภาษาไทย โปรรแกรมวิชามนุษยศาสตร์ มีหน้าที่รับผิดชอบ การสอนภาษาไทยพื้นฐานในหมวดวิชาศึกษาทั่วไปสำหรับนักศึกษาทุกวิชาเอก สอนวิชาภาษาไทย ในกลุ่มวิชาเลือกเสรี และสอนหมวดวิชาเฉพาะด้าน (วิชาเอก) ภาษาไทย ทั้งในสาขาศิลปศาสตร์ และสาขาวิชาการศึกษา ทั้งยังจัดทำแผนการสอนนักศึกษาต่างชาติ (จีน) เพื่อรองรับนักศึกษาจีนที่ เรียนเอกภาษาไทย

ปรัชญาหลักสูตรสาขาวิชาภาษาไทย

ภาษาดี มีคุณธรรม สัมพันธ์กับท้องถิ่น

วิสัยทัศน์หลักสูตรสาขาวิชาภาษาไทย

มุ่งผลิตบัณฑิตภาษาไทยให้มีความรู้คู่คุณธรรม นำภาษาเป็นเครื่องมือสื่อสารตลอดชีวิต ศึกษาวิจัยภาษา วัฒนธรรม ภูมิปัญญาเพื่อพัฒนาตนเอง ท้องถิ่นและสังคม

พันธกิจหลักสูตรสาขาวิชาภาษาไทย

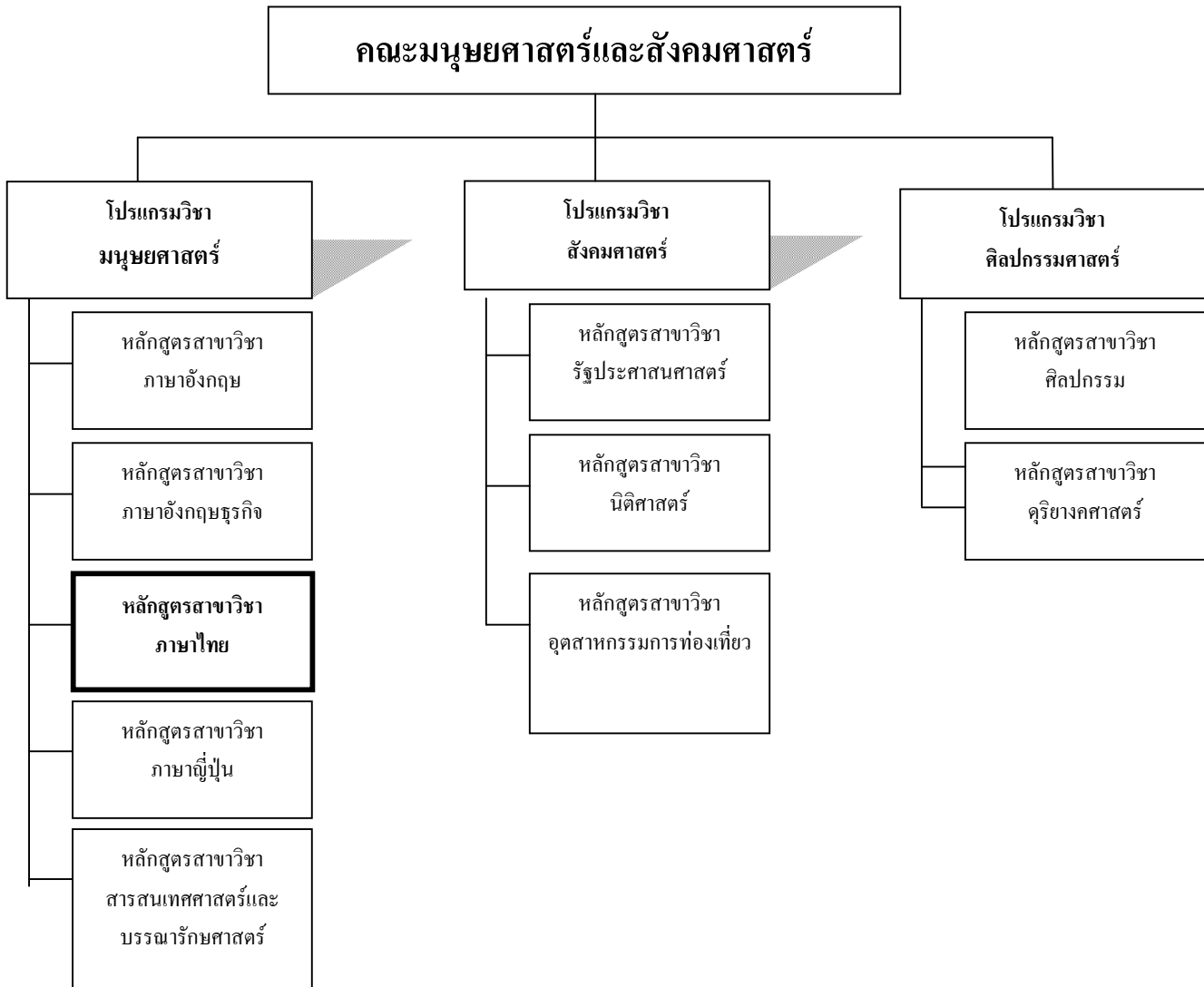
1. ผลิตบัณฑิตให้มีความรู้คู่คุณธรรม
2. ผลิตบัณฑิตให้มีความรู้ความสามารถทางภาษาไทยและมีทักษะในการใช้เทคโนโลยี สารสนเทศ
3. จัดการเรียนการสอนและพัฒนารับการเรียนการสอนด้านภาษาไทยให้มีมาตรฐาน
4. สนับสนุนการนำภาษาไทย ศิลปวัฒนธรรม ภูมิปัญญาท้องถิ่นไปใช้เพื่อพัฒนาตนเอง ท้องถิ่น และสังคม
5. ให้บริการวิชาการด้านภาษาไทยแก่ท้องถิ่นและสังคม

วัตถุประสงค์หลักสูตรสาขาวิชาภาษาไทย

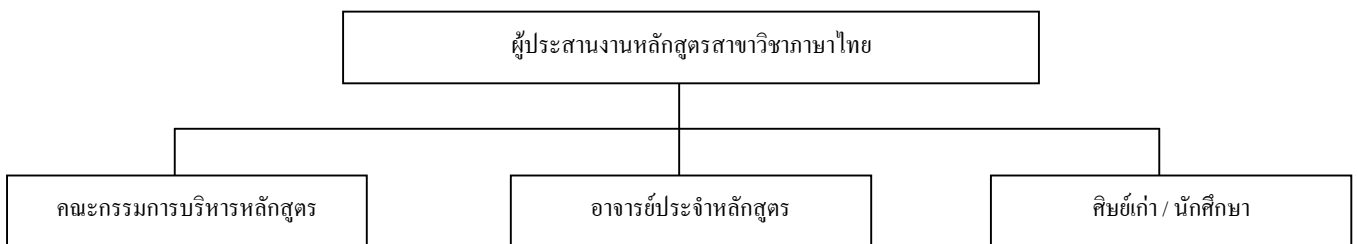
เพื่อผลิตบัณฑิตให้บรรลุตามวัตถุประสงค์ ดังนี้

1. มีความรู้และทักษะทางภาษาไทยเป็นอย่างดี
2. มีความสามารถในการนำทักษะทางภาษาไทย ประกอบกับการใช้เทคโนโลยี สารสนเทศเพื่อประกอบอาชีพได้อย่างมีประสิทธิภาพ
3. มีความใฝ่รู้ มีวิจารณ์ญาณ มีความคิดสร้างสรรค์และมีคุณธรรม
4. มีความสามารถในการวิจัยทางภาษาไทยเพื่อพัฒนาวิชาชีพและท้องถิ่น
5. มีจิตสำนึกและตระหนักถึงความสำคัญของภาษาและวรรณกรรม รวมทั้งภูมิ ปัญญาท้องถิ่นในฐานะเป็นเอกลักษณ์และวัฒนธรรมของชาติ

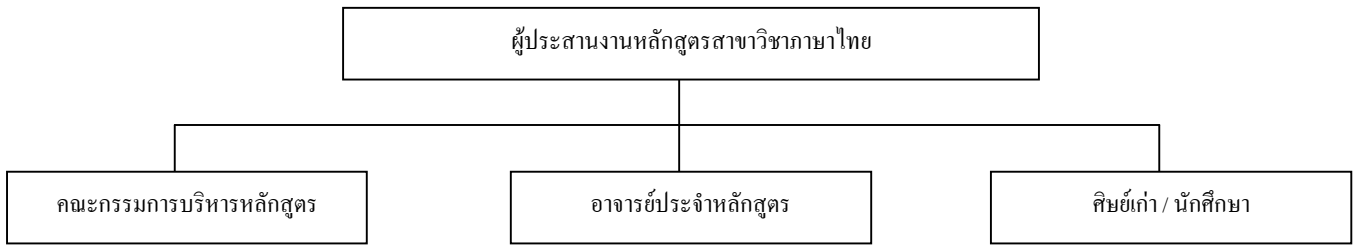
แผนภูมิโครงสร้างการจัดองค์กรและการบริหารงานหลักสูตรสาขาวิชาภาษาไทย



โครงสร้างหลักสูตรสาขาวิชาภาษาไทย



โครงสร้างระบบประกันคุณภาพภายในหลักสูตรสาขาวิชา



ระบบการประกันคุณภาพภายในหลักสูตรสาขาวิชาที่สอดคล้องกับการประกันคุณภาพภายนอก
หลักสูตรสาขาวิชาภาษาไทยที่สอดคล้องกับการประกันคุณภาพภายนอก

- คู่มือประกันคุณภาพของหลักสูตร
- มีคณะกรรมการประกันคุณภาพของหลักสูตรวิชา
- มีการจัดทำ SAR

นโยบายและแนวดำเนินการประกันคุณภาพการศึกษาของหลักสูตรสาขาวิชาภาษาไทย

1. พัฒนาระบบการติดตามคุณภาพและการประเมินผลการดำเนินงานของหลักสูตรสาขาวิชาไปสู่การประกันคุณภาพของคณะมหาวิทยาลัย
2. มีแผน / โครงการประกันคุณภาพการศึกษาของหลักสูตรสาขาวิชา
3. มีการจัดทำคู่มือประกันคุณภาพการศึกษาของหลักสูตรและจัดทำ SAR

จำนวนวิชาเอกที่เปิดสอน ประจำปีการศึกษา 2551

หลักสูตรสาขาวิชาภาษาไทยมีหลักสูตรที่เปิดสอนประจำปีการศึกษา 2551 จำนวน 1
หลักสูตร ได้แก่ หลักสูตรศิลปศาสตรบัณฑิตสาขาวิชาภาษาไทย

อาจารย์ประจำหลักสูตร

ลำดับ	รายชื่อ	คุณวุฒิ (วุฒิการศึกษา)	สถานภาพ	จำนวน อาจารย์ ประจำ ทั้งหมด	อาจารย์ ประจำที่ ปฏิบัติงาน จริง*
1.	รศ. กิ่งแก้ว เพ็ชรราช	กศ.บ. (ภาษาไทย) ศศ.ม. (ภาษาไทย)	อาจารย์ ข้าราชการ	1	1
2.	ผศ. ศีกฤทธิ์ พันธุ์วิไล	กศ.บ. (ภาษาไทย) ศศ.ม. (ภาษาไทย)	อาจารย์ ข้าราชการ	1	1
3.	อาจารย์อรวรรณ ศรีฟ้า	กศ.บ. (ภาษาไทย) ค.ม. (การสอนภาษาไทย)	อาจารย์ ข้าราชการ	1	1
4.	อาจารย์ปิยะนุช เส็งษา	กศ.บ. (ภาษาไทย) ศศ.ม. (การสอนภาษาไทย)	อาจารย์ ข้าราชการ	1	1
5.	อาจารย์ปาริชาติ กัณหาทรัพย์	ศศ.บ. (ภาษาไทย) ศศ.ม. (ภาษาไทย)	อาจารย์ประจำ ตามสัญญา	1	1
6.	อาจารย์สุภัทกกาญจน์ จิวาลักษณ์	ศศ.บ. (ภาษาไทย) ศศ.ม. (ภาษาไทย)	อาจารย์ประจำ ตามสัญญา	1	1
7.	อาจารย์สุริยา คำคุณะ	พธ.บ. (การสอนภาษาไทย) ศศ.ม. (ภาษาไทย)	อาจารย์ประจำ ตามสัญญา	1	1
8.	อาจารย์เรณู รอดทัพ	ศศ.บ. (ภาษาไทย) ศศ.ม. (ภาษาไทย)	อาจารย์ประจำ ตามสัญญา	1	1
	รวม			8	8

* อาจารย์ปฏิบัติงานจริง : อาจารย์ปฏิบัติงาน 6 เดือนไม่ถึง 9 เดือน นับเป็น 0.5 คน อาจารย์ที่
ปฏิบัติงานจริง 9 เดือนขึ้นไป นับ 1 คน

1. ข้อมูลสรุปวุฒิการศึกษา ของอาจารย์ในหลักสูตร

วุฒิการศึกษา	จำนวน		
	ชาย	หญิง	รวม
ปริญญาตรี	-	-	-
ปริญญาโท	2	6	8
ปริญญาเอก	-	-	-
รวม	2	6	8

2. ข้อมูลสรุปตำแหน่งทางวิชาการของอาจารย์ในหลักสูตร

ตำแหน่งทางวิชาการ	จำนวน		
	ชาย	หญิง	รวม
ศาสตราจารย์	-	-	-
รองศาสตราจารย์	-	1	1
ผู้ช่วยศาสตราจารย์	1	-	1
รวม	1	1	2

3. ข้อมูลนักศึกษา

นักศึกษา	จำนวน				
	ชั้นปีที่ 1	ชั้นปีที่ 2	ชั้นปีที่ 3	ชั้นปีที่ 4	รวม
ภาคปกติ	-	-	17	8	25
ภาคพิเศษ	-	-	-	-	-
รวม	-	-	17	8	25

4. สรุปผลการดำเนินงานตามผลการประเมินและแผนการพัฒนาอันสืบเนื่องมาจากการประเมินคุณภาพการศึกษา

มาตรฐาน ตัวชี้วัด	ผลการ ดำเนินงาน ปี 2550/ คะแนน	แผนการพัฒนา	ผลการดำเนินการจาก แผนพัฒนา	ผลการ ดำเนินงานปี 2551/ คะแนน
มาตรฐานที่ 1 ตัวชี้วัดที่ 1.1	ระดับ 1 คะแนน 1	จัดประชุมคณะกรรมการ บริหารหลักสูตรเพื่อติดตาม ผลการดำเนินงานตามแผน 2 ครั้ง ต่อปี	ประชุมคณะกรรมการ บริหารหลักสูตร ครั้งที่ 1/2551 วันที่ 2 ต.ค. 2551	ระดับ 57 คะแนน 3
ตัวชี้วัดที่ 1.2	ร้อยละ 55.5 คะแนน 0	จัดประชุมคณะกรรมการ บริหารหลักสูตรเพื่อติดตาม ผลการดำเนินงานตามแผน 2 ครั้ง ต่อปี	ประชุมคณะกรรมการ บริหารหลักสูตร	ร้อยละ 100 คะแนน 3
มาตรฐานที่ 2 ตัวชี้วัดที่ 2.2	ระดับ 6 คะแนน 2	จัดประชุมคณะกรรมการ บริหารหลักสูตรเพื่อติดตาม ผลการดำเนินงานตามแผน 2 ครั้ง ต่อปี	ประชุมคณะกรรมการ บริหารหลักสูตร	ระดับ 6 คะแนน 2
ตัวชี้วัดที่ 2.3	ระดับ 2 – ระดับ 3 คะแนน 1	จัดประชุมคณะกรรมการ บริหารหลักสูตรเพื่อติดตาม ผลการดำเนินงานตามแผน 2 ครั้ง ต่อปี	ประชุมคณะกรรมการ บริหารหลักสูตร	ระดับ 4 คะแนน 2
ตัวชี้วัดที่ 2.5	คะแนน 0	จัดประชุมคณะกรรมการ บริหารหลักสูตรเพื่อติดตาม ผลการดำเนินงานตามแผน 2 ครั้ง ต่อปี	ประชุมคณะกรรมการ บริหารหลักสูตร	คะแนน 0
ตัวชี้วัดที่ 2.6	ร้อยละ 28.5 คะแนน 1	จัดประชุมคณะกรรมการ บริหารหลักสูตรเพื่อติดตาม ผลการดำเนินงานตามแผน 2 ครั้ง ต่อปี	ประชุมคณะกรรมการ บริหารหลักสูตร	ร้อยละ 25 คะแนน 1
ตัวชี้วัดที่ 2.8	-	-	-	-
ตัวชี้วัดที่ 2.9	-	-	-	ร้อยละ 50 คะแนน 1

ตัวชี้วัดที่ 2.10	-	-	-	ร้อยละ 0 คะแนน 0
ตัวชี้วัดที่ 2.11	-	-	-	คะแนน 3
ตัวชี้วัดที่ 2.12	คะแนน 3	จัดประชุมคณะกรรมการ บริหารหลักสูตรเพื่อติดตาม ผลการดำเนินงานตามแผน 2 ครั้ง ต่อปี	ประชุมคณะกรรมการ บริหารหลักสูตร	ร้อยละ 0 คะแนน 0
ตัวชี้วัดที่ 2.14	-	-	-	ร้อยละ 8.33 คะแนน 1
ตัวชี้วัดที่ 2.17	-	จัดประชุมคณะกรรมการ บริหารหลักสูตรเพื่อติดตาม ผลการดำเนินงานตามแผน 2 ครั้ง ต่อปี	ประชุมคณะกรรมการ บริหารหลักสูตร	ร้อยละ 4.2705 คะแนน 3
ตัวชี้วัดที่ 2.18	ร้อยละ 100 คะแนน 3	จัดประชุมคณะกรรมการ บริหารหลักสูตรเพื่อติดตาม ผลการดำเนินงานตามแผน 2 ครั้ง ต่อปี	ประชุมคณะกรรมการ บริหารหลักสูตร	ร้อยละ 100 คะแนน 3
ตัวชี้วัดที่ 2.19	คะแนน 0	จัดประชุมคณะกรรมการ บริหารหลักสูตรเพื่อติดตาม ผลการดำเนินงานตามแผน 2 ครั้ง ต่อปี	ประชุมคณะกรรมการ บริหารหลักสูตร	คะแนน 0
มาตรฐานที่ 3 ตัวชี้วัดที่ 3.1	ระดับ 5 คะแนน 1	จัดประชุมคณะกรรมการ บริหารหลักสูตรเพื่อติดตาม ผลการดำเนินงานตามแผน 2 ครั้ง ต่อปี	ประชุมคณะกรรมการ บริหารหลักสูตร	ระดับ 7 คะแนน 2
มาตรฐานที่ 4 ตัวชี้วัดที่ 4.3	คะแนน 1	จัดประชุมคณะกรรมการ บริหารหลักสูตรเพื่อติดตาม ผลการดำเนินงานตามแผน 2 ครั้ง ต่อปี	ประชุมคณะกรรมการ บริหารหลักสูตร	คะแนน 1
ตัวชี้วัดที่ 4.4	คะแนน 0	จัดประชุมคณะกรรมการ บริหารหลักสูตรเพื่อติดตาม ผลการดำเนินงานตามแผน 2 ครั้ง ต่อปี	ประชุมคณะกรรมการ บริหารหลักสูตร	คะแนน 0
ตัวชี้วัดที่ 4.6	ร้อยละ 14.28	จัดประชุมคณะกรรมการ บริหารหลักสูตรเพื่อติดตาม	ประชุมคณะกรรมการ บริหารหลักสูตร	ร้อยละ 87.5 คะแนน 3

	คะแนน 1	ผลการดำเนินงานตามแผน 2 ครั้ง ต่อปี		
ตัวชี้วัดที่ 4.7	ร้อยละ 100 คะแนน 3	จัดประชุมคณะกรรมการ บริหารหลักสูตรเพื่อติดตาม ผลการดำเนินงานตามแผน 2 ครั้ง ต่อปี	ประชุมคณะกรรมการ บริหารหลักสูตร	ร้อยละ 75 คะแนน 3
มาตรฐานที่ 6 ตัวชี้วัดที่ 6.3	ระดับ 3 คะแนน 3	จัดประชุมคณะกรรมการ บริหารหลักสูตรเพื่อติดตาม ผลการดำเนินงานตามแผน 2 ครั้ง ต่อปี	ประชุมคณะกรรมการ บริหารหลักสูตร	ระดับ 3 คะแนน 3
ตัวชี้วัดที่ 6.4	ร้อยละ 59.5 คะแนน 3	จัดประชุมคณะกรรมการ บริหารหลักสูตรเพื่อติดตาม ผลการดำเนินงานตามแผน 2 ครั้ง ต่อปี	ประชุมคณะกรรมการ บริหารหลักสูตร	ร้อยละ 26.8 คะแนน 3
ตัวชี้วัดที่ 6.5	ร้อยละ 28.5 คะแนน 2	จัดประชุมคณะกรรมการ บริหารหลักสูตรเพื่อติดตาม ผลการดำเนินงานตามแผน 2 ครั้ง ต่อปี	ประชุมคณะกรรมการ บริหารหลักสูตร	ร้อยละ 55.5 คะแนน 3
ตัวชี้วัดที่ 6.6	ร้อยละ 24.1 คะแนน 1	จัดประชุมคณะกรรมการ บริหารหลักสูตรเพื่อติดตาม ผลการดำเนินงานตามแผน 2 ครั้ง ต่อปี	ประชุมคณะกรรมการ บริหารหลักสูตร	ร้อยละ 100 คะแนน 3

บทที่ 2

ส่วนสำคัญ

มาตรฐานที่ 1 ปรัชญา วิสัยทัศน์ พันธกิจ วัตถุประสงค์ เป้าหมาย และแผนดำเนินการ

ตัวชี้วัด 1.1 : มีการกำหนดปรัชญาหรือปณิธาน ตลอดจนมีกระบวนการพัฒนากลยุทธ์ แผนดำเนินงาน

เกณฑ์มาตรฐาน : ระดับ

1. มีการกำหนดปรัชญาหรือปณิธาน
2. มีกระบวนการพัฒนากลยุทธ์ แผนการดำเนินงานและแผนปฏิบัติการประจำปี ให้สอดคล้องกันและกันและสอดคล้องกับภารกิจหลักของสถาบัน ยุทธศาสตร์และแผนพัฒนาของชาติ
3. มีการกำหนดตัวบ่งชี้ของการดำเนินงาน และกำหนดเป้าหมายของแต่ละตัวชี้วัดเพื่อวัดความสำเร็จของการดำเนินงาน
4. มีการดำเนินการตามแผนครบทุกภารกิจ
5. มีการติดตาม ตรวจสอบ และประเมินผลการดำเนินงานตามตัวชี้วัดอย่างน้อย ปีละ 2 ครั้ง และรายงานผลต่อผู้บริหารและสภาสถาบัน
6. มีการวิเคราะห์ความสอดคล้องระหว่างกลยุทธ์ แผนการดำเนินงาน เป้าประสงค์ เป้าหมายกับยุทธศาสตร์และแผนพัฒนาของชาติ ตลอดจนสภาพการณ์ปัจจุบันและแนวโน้มในอนาคตอย่างสม่ำเสมอ
7. มีการนำผลการประเมินและผลการวิเคราะห์มาปรับปรุงกลยุทธ์และแผนการดำเนินงานอย่างต่อเนื่อง

เกณฑ์การประเมิน :

คะแนน 1	คะแนน 2	คะแนน 3
มีการดำเนินการไม่ครบ 5 ข้อแรก	มีการดำเนินการ 5 - 6 ข้อแรก	มีการดำเนินการครบทุกข้อ

ผลการประเมินตนเอง

เป้าหมายปีนี้	ระดับ 5 คะแนน 2
ผลการประเมินปีที่แล้ว	ระดับ 1 คะแนน 1
ผลการประเมินตนเองปีนี้	ระดับ 7 คะแนน 3

การบรรจุเป้าหมาย	บรรจุ	
เป้าหมายปีต่อไป	ระดับ 7 คะแนน 3	
ผลการดำเนินงาน	หลักฐานอ้างอิง	
	เลขที่	เอกสาร
1. มีการกำหนดปรัชญาหรือปณิธาน	1.1.1.(1)	แผ่นพับประชาสัมพันธ์
	1.1.1.(2)	รายงานการประเมินตนเองปีการศึกษาปี 2550
	1.1.1.(3)	เว็บไซต์ www.human.uru.ac.th
	1.1.1.(4)	วารสารประชาสัมพันธ์หลักสูตรสาขา
2. มีกระบวนการพัฒนากลยุทธ์ แผนการดำเนินงานและแผนปฏิบัติการประจำปี	1.1.2.(1)	แผนการดำเนินงานและปฏิบัติการประจำปี 2551
	1.1.2.(2)	แผนพัฒนากลยุทธ์
	1.1.2.(3)	กิจกรรมสืบสานภาษาและวัฒนธรรมไทยวันสุนทรภู่และวันภาษาไทยแห่งชาติ
	1.1.2.(4)	โครงการจัดหาสื่อการเรียนการสอน
	1.1.2.(5)	โครงการปัจฉิมนิเทศ
	1.1.2.(6)	โครงการบัณฑิตไทยคืนถิ่น
3. มีการกำหนดตัวบ่งชี้ของการดำเนินงาน และกำหนดเป้าหมายของแต่ละตัวชี้วัดเพื่อวัดความสำเร็จของการดำเนินงาน	1.1.3.(1)	แผนการดำเนินงานและปฏิบัติการประจำปี 2551
4. มีการดำเนินการตามแผนครบทุกภารกิจ	1.1.4.(1)	แบบรายงานการประเมินและสรุปผลการจัดกิจกรรม
5. มีการติดตาม ตรวจสอบ และประเมินผลการดำเนินงานตามตัวชี้วัดอย่างน้อย ปีละ 2 ครั้ง และรายงานผลต่อผู้บริหารและสภาสถาบัน	1.1.5.(1)	แบบรายงานการประเมินและสรุปผลการจัดกิจกรรม
6. มีการวิเคราะห์ความสอดคล้องระหว่างกลยุทธ์ แผนการดำเนินงาน เป้าประสงค์ เป้าหมายกับยุทธศาสตร์และแผนพัฒนาของชาติ ตลอดจนสภาพการณ์ปัจจุบันและแนวโน้มในอนาคตอย่างสม่ำเสมอ	1.1.6.(1)	รายงานการวิเคราะห์ความสอดคล้องระหว่าง กลยุทธ์ แผนการดำเนินงาน เป้าประสงค์ เป้าหมายกับยุทธศาสตร์และแผนพัฒนาของชาติ

ผลการดำเนินงาน	หลักฐานอ้างอิง	
	เลขที่	เอกสาร
7. มีการนำผลการประเมินและผลการวิเคราะห์มาปรับปรุงกลยุทธ์และแผนการดำเนินงานอย่างต่อเนื่อง	1.1.7.(1)	แบบรายงานการประเมินและผลการวิเคราะห์มาปรับปรุงกลยุทธ์และแผนการดำเนินงาน

SWOT Analysis

จุดแข็ง (Strengths)	หลักสูตรสาขาวิชาภาษาไทยมีการกำหนดปรัชญาปณิธาน วิสัยทัศน์เป็นลายลักษณ์อักษรและมีการเผยแพร่ให้ประชาชนทั่วไปได้ทราบและมีแผนการดำเนินงานและปฏิบัติการประจำปี
จุดอ่อน (Weaknesses)	ยังไม่มีทการวิเคราะห์ความสอดคล้องระหว่างกลยุทธ์ แผนการดำเนินงาน เป้าประสงค์ เป้าหมายกับ ยุทธศาสตร์และแผนพัฒนาของชาติ
โอกาส (Opportunities)	-
อุปสรรค (Threats)	มีปัญหาเชิงโครงสร้างและระบบวิจัยโดยรวมที่ขาดเป้าหมายเชิงยุทธศาสตร์และการจัดการที่มีประสิทธิภาพ

โครงการหรือกิจกรรมในปีต่อไป

การวิเคราะห์ความสอดคล้องระหว่างกลยุทธ์ แผนการดำเนินงาน เป้าประสงค์ เป้าหมายกับยุทธศาสตร์และแผนพัฒนาของชาตินำผลการประเมินมาปรับปรุงกลยุทธ์และแผนการดำเนินงานอย่างต่อเนื่อง

ผู้กำกับดูแล	(รายนาม)	(เบอร์โทร)
ผู้รายงาน/เก็บข้อมูล หลักฐาน	อาจารย์เรณู รอดทัพ	0814244117

ตัวชี้วัดที่ 1.2 : ร้อยละของการบรรลุเป้าหมายตามตัวชี้วัดของการปฏิบัติงานที่กำหนด

การคิดร้อยละตัวบ่งชี้นี้ คำนวณมาจาก

$$\frac{\text{จำนวนตัวบ่งชี้ของแผนปฏิบัติงานประจำปีงบประมาณที่บรรลุเป้าหมาย} \times 100}{\text{จำนวนตัวบ่งชี้ของแผนปฏิบัติงานประจำปีงบประมาณทั้งหมด}}$$

เกณฑ์การประเมิน :

คะแนน 1	คะแนน 2	คะแนน 3
บรรลุเป้าหมายร้อยละ 60-74	บรรลุเป้าหมายร้อยละ 75-89	บรรลุเป้าหมายร้อยละ 90-100

ผลการประเมินตนเอง

เป้าหมายปีนี้	ร้อยละ 80 คะแนน 2
ผลการประเมินปีที่แล้ว	ร้อยละ 55.5 คะแนน 0
ผลการประเมินตนเองปีนี้	ร้อยละ 100 คะแนน 3
การบรรลุเป้าหมาย	บรรลุ
เป้าหมายปีต่อไป	ร้อยละ 100 คะแนน 3

ผลการดำเนินงาน	หลักฐานอ้างอิง	
	เลขที่	เอกสาร
จำนวนตัวชี้วัดของแผนทั้งหมด 4 ตัว จำนวนตัวชี้วัดของแผนสำเร็จ 3 ตัว ร้อยละความสำเร็จ = $3 / 4 \times 100$ = 100	1.2.1	รายงานการประเมินและสรุปผลกิจกรรมสืบสานภาษาและวัฒนธรรมไทยวันสุนทรภู่และวันภาษาไทยแห่งชาติ
	1.2.2	รายงานการประเมินและสรุปผลโครงการจัดหาสื่อการเรียนการสอน
	1.2.3	รายงานการประเมินและสรุปผลโครงการป้องกัน

		นิเทศ
--	--	-------

SWOT Analysis

จุดแข็ง (Strengths)	หลักสูตรสาขาวิชาภาษาไทยมีแผนการดำเนินงานและปฏิบัติการประจำปี
จุดอ่อน (Weaknesses)	-
โอกาส (Opportunities)	สามารถจัดทำแผนปฏิบัติการประจำปีและดำเนินการตามแผนให้บรรลุตามเป้าประสงค์ได้
อุปสรรค (Threats)	ยังไม่สามารถดำเนินการตามแผนปฏิบัติการประจำปีให้บรรลุตามเป้าประสงค์ได้ทั้งหมด

โครงการหรือกิจกรรมในปีต่อไป

วิเคราะห์ตัวชี้วัดที่ยังไม่สำเร็จว่าเกิดจากอะไรและสนับสนุนให้มีการส่งเสริมหรือจัดงบประมาณสนับสนุนให้ทำสำเร็จในปีต่อไป

ผู้กำกับดูแล	(รายนาม)	(เบอร์โทร)
ผู้รายงาน/เก็บข้อมูล หลักฐาน	อาจารย์เรณู รอดทัพ	0814244117

มาตรฐานที่ 2 การเรียนการสอน

ตัวชี้วัดที่ 2.2 : มีกระบวนการเรียนรู้ที่เน้นผู้เรียนเป็นสำคัญ (75 % ของอาจารย์ทั้งหมด)

เกณฑ์มาตรฐาน : ข้อ

1.มีกลไกการให้ความรู้ความเข้าใจกับอาจารย์ผู้สอนถึงวัตถุประสงค์และเป้าหมาย ของการจัดการศึกษาทุกหลักสูตร

2.มีการออกแบบการเรียนการสอนและจัดกิจกรรมการเรียนรู้ที่เน้นผู้เรียนเป็นสำคัญทุกหลักสูตร

3.มีการใช้สื่อและเทคโนโลยีหรือนวัตกรรมในการสอนเพื่อส่งเสริมการเรียนรู้ทุกหลักสูตร

4.มีการจัดการเรียนการสอนที่มีความยืดหยุ่นและหลากหลาย ที่จะสนองตอบ ต่อความต้องการของผู้เรียน

5.มีการประเมินผลการเรียนการสอนที่สอดคล้องกับสภาพการเรียนรู้ที่จัดให้ ผู้เรียนและอิงพัฒนาการของผู้เรียนทุกหลักสูตร

6.มีการประเมินผลความพึงพอใจของผู้เรียนในเรื่องคุณภาพการสอนและสิ่ง สนับสนุนการเรียนรู้อันทุกหลักสูตร

7.มีระบบการปรับปรุงวิธีการเรียนการสอนและพัฒนาผู้เรียนอย่างต่อเนื่องทุก หลักสูตร

เกณฑ์การประเมิน :

คะแนน 1	คะแนน 2	คะแนน 3
มีการดำเนินการไม่ครบ 5 ข้อแรก	มีการดำเนินการ 5 ข้อแรก	มีการดำเนินการครบทุกข้อ

ผลการประเมินตนเอง

เป้าหมายปีนี้	ระดับ 7 คะแนน 3
ผลการประเมินปีที่แล้ว	ระดับ 6 คะแนน 2
ผลการประเมินตนเองปีนี้	ระดับ 6 คะแนน 2
การบรรลุเป้าหมาย	ไม่บรรลุ
เป้าหมายปีต่อไป	ระดับ 7 คะแนน 3

ผลการดำเนินงาน	หลักฐานอ้างอิง	
	เลขที่	เอกสาร
1.มีกลไกการให้ความรู้ความเข้าใจกับ อาจารย์ผู้สอนถึงวัตถุประสงค์และเป้าหมาย ของการ จัดการศึกษาทุกหลักสูตร	2.2.1.(1)	การประชุมก่อนเปิดภาคเรียนของหลักสูตร สาขาวิชา
	2.2.1.(2)	รายงานการประชุม
2.มีการออกแบบการเรียนการสอนและจัด กิจกรรมการเรียนรู้ที่เน้นผู้เรียนเป็นสำคัญ ทุกหลักสูตร	2.2.2.(1)	แนวการสอนแต่ละรายวิชา
	2.2.2.(2)	การจัดการเรียนการสอนที่นักศึกษาจะต้อง ค้นคว้าหาความรู้ด้วยตนเองในรายวิชา การ สัมมนาทางภาษาไทย และการวิจัยทาง ภาษาไทย
3.มีการใช้สื่อและเทคโนโลยีหรือนวัตกรรม ในการสอนเพื่อส่งเสริมการเรียนรู้ทุก หลักสูตร	2.2.3.(1)	สื่อการเรียนการสอน, power point
4.มีการจัดการเรียนการสอนที่มีความยืด หยุ่นและหลากหลาย ที่จะสนองตอบ ต่อ ความต้องการของผู้เรียน	2.2.4.(1)	แนวการสอน
5.มีการประเมินผลการเรียนการสอนที่สอดคล้องกับ สภาพการเรียนรู้ที่จัดให้ ผู้เรียน และอิงพัฒนาการของผู้เรียนทุกหลักสูตร	2.2.5.(1)	แบบฝึกหัด แบบทดสอบ
	2.2.5.(2)	การประเมินผลการเรียนประจำปี
6.มีการประเมินผลความพึงพอใจของผู้ เรียนในเรื่องคุณภาพการสอนและสิ่ง	2.2.6.(1)	แบบประเมินการสอนของอาจารย์

สนับสนุนการเรียนรู้ทุกหลักสูตร		
ผลการดำเนินงาน	หลักฐานอ้างอิง	
	เลขที่	เอกสาร
7.มีระบบการปรับปรุงวิธีการเรียนการสอนและพัฒนาผู้เรียนอย่างต่อเนื่องทุกหลักสูตร		

SWOT Analysis

จุดแข็ง (Strengths)	อาจารย์ประจำหลักสูตรสาขาวิชาภาษาไทยร่วมมือกันจัดทำแบบประเมินความพึงพอใจในการเรียนการสอนของนักศึกษา
จุดอ่อน (Weaknesses)	ยังไม่มีระบบการปรับปรุงวิธีการเรียนการสอนและพัฒนาผู้เรียนอย่างต่อเนื่องทุก หลักสูตร
โอกาส (Opportunities)	สิ่งแวดล้อมภายนอกเอื้อต่อการจัดการเรียนรู้เน้นผู้เรียนเป็นสำคัญ
อุปสรรค (Threats)	-

โครงการหรือกิจกรรมในปีต่อไป

ประเมินผลความพึงพอใจของผู้เรียนในเรื่องคุณภาพการสอนและสิ่งสนับสนุนการเรียนรู้ทุกหลักสูตร เพื่อพัฒนาหรือปรับปรุงวิธีการเรียนการสอนและพัฒนาผู้เรียน อย่างต่อเนื่อง

ผู้กำกับดูแล	(รายนาม)	(เบอร์โทร)
ผู้รายงาน/เก็บข้อมูล หลักฐาน	อาจารย์สุริยา คำกุนะ	0878505181

ตัวชี้วัดที่ 2.3 : มีโครงการหรือกิจกรรมที่สนับสนุนการพัฒนาหลักสูตรและการเรียน การสอน ซึ่งบุคคล องค์กร และชุมชนภายนอกมีส่วนร่วม

เกณฑ์มาตรฐาน : ระดับ

1. มีระบบและกลไกที่กำหนดให้ผู้ทรงคุณวุฒิ หรือผู้รู้ในชุมชนมาช่วยในการ พัฒนาและปรับปรุงหลักสูตรทุกหลักสูตร
2. มีการจัดการเรียนการสอนที่ส่งเสริมให้ผู้เรียนมีความรู้และทักษะที่นำไปใช้ใน การปฏิบัติได้จริง โดย ผู้ทรงคุณวุฒิ หรือผู้รู้ในชุมชนมีส่วนร่วมทุกหลักสูตร
3. มีการจัด โครงการ กิจกรรมทางการศึกษาทั้งที่กำหนดและไม่กำหนดใน หลักสูตรโดย ความ ร่วมมือกับองค์กรหรือหน่วยงานภายนอก
4. มีการติดตาม ตรวจสอบและประเมินกิจกรรมการเรียนการสอนที่ได้รับการสนับสนุน จาก ผู้ทรงคุณวุฒิหรือชุมชนภายนอกสถาบันทุกหลักสูตร
5. มีการนำผลการประเมินไปปรับปรุงการมีส่วนร่วมของบุคคล องค์กร และ ชุมชน ภายนอกในการพัฒนาหลักสูตรและการเรียนการสอนทุกหลักสูตร

เกณฑ์การประเมิน :

คะแนน 1	คะแนน 2	คะแนน 3
มีการดำเนินการไม่ครบ 4 ข้อแรก	มีการดำเนินการ 4 ข้อแรก	มีการดำเนินการครบทุกข้อ

ผลการประเมินตนเอง

เป้าหมายปีนี้	ระดับ 4 คะแนน 2
ผลการประเมินปีที่แล้ว	จัดทำในระดับที่ 2 และ 3 คะแนน 1
ผลการประเมินตนเองปีนี้	ระดับ 4 คะแนน 2
การบรรลุเป้าหมาย	บรรลุ
เป้าหมายปีต่อไป	ระดับ 5 คะแนน 3

ผลการดำเนินงาน	หลักฐานอ้างอิง	
	เลขที่	เอกสาร
1. มีระบบและกลไกที่กำหนดให้ผู้ทรงคุณวุฒิ หรือผู้รู้ในชุมชนมาช่วยในการพัฒนาและปรับปรุงหลักสูตรทุกหลักสูตร	2.3.1.(1)	เอกสารส่งตัวนักศึกษาฝึกประสบการณ์วิชาชีพ
	2.3.1.(2)	คู่มือหลักสูตรสาขาวิชาภาษาไทย
2. มีการจัดการเรียนการสอนที่ส่งเสริมให้ผู้เรียนมีความรู้และทักษะที่นำไปใช้ในการปฏิบัติได้จริง โดย ผู้ทรงคุณวุฒิ หรือผู้รู้ในชุมชนมีส่วนร่วมทุกหลักสูตร	2.3.2.(1)	โครงการศึกษาดูงานนอกสถานที่ในรายวิชาการพูดทางวิทยุกระจายเสียง
	2.3.2.(2)	เอกสารส่งตัวนักศึกษาฝึกประสบการณ์วิชาชีพ
3. มีการจัดโครงการ กิจกรรมทางการศึกษา ทั้งที่กำหนดและไม่กำหนดใน หลักสูตร โดยความร่วมมือกับองค์กรหรือหน่วยงานภายนอก	2.3.3.(1)	โครงการศึกษาดูงานนอกสถานที่ในรายวิชาการพูดทางวิทยุกระจายเสียงที่สถานีวิทยุชุมชน ตำบลทุ่งขี้ผึ้ง-ไผ่ล้อม อำเภอถ้ำเสือ จังหวัดอุตรดิตถ์
	2.3.3.(2)	เอกสารส่งตัวนักศึกษาฝึกประสบการณ์วิชาชีพ
4. มีการติดตาม ตรวจสอบและประเมิน กิจกรรมการเรียนการสอนที่ได้รับการสนับสนุนจากผู้ทรงคุณวุฒิหรือชุมชนภายนอกสถาบันทุกหลักสูตร	2.4.1	หนังสือคำสั่งอาจารย์ออกนิเทศนักศึกษาฝึกประสบการณ์วิชาชีพ
5. มีการนำผลการประเมินไปปรับปรุงการมีส่วนร่วมของบุคคล องค์กร และ ชุมชน ภายนอกในการพัฒนาหลักสูตรและการเรียนการสอนทุกหลักสูตร		

SWOT Analysis

จุดแข็ง (Strengths)	หลักสูตรสาขาวิชาภาษาไทยมีวิทยากรภายนอกเข้ามาให้ความรู้แก่นักศึกษา นำนักศึกษาออกไปดูงานกับวิทยากรท้องถิ่น
จุดอ่อน (Weaknesses)	ยังไม่มีการนำผลการประเมิน ไปปรับปรุงการมีส่วนร่วมของบุคคล องค์กร และ ชุมชนภายนอกในการพัฒนาหลักสูตรและการเรียนการสอน
โอกาส (Opportunities)	-
อุปสรรค (Threats)	-

โครงการหรือกิจกรรมในปีต่อไป

หลักสูตรสาขาวิชาภาษาไทยทบทวนและปรึกษากันในที่ประชุมเพื่อพิจารณานำผลการประเมินไปปรับปรุงการมีส่วนร่วมของบุคคล องค์กร และ ชุมชนภายนอกในการพัฒนาหลักสูตรและการเรียนการสอน

ผู้กำกับดูแล	(รายนาม)	(เบอร์โทร)
ผู้รายงาน/เก็บข้อมูล หลักฐาน	อาจารย์สุรียา คำกุนะ	0878505181

ตัวชี้วัดที่ 2.5 : สัดส่วนของอาจารย์ประจำที่มีวุฒิปริญญาตรี ปริญญาโท ปริญญาเอก หรือเทียบเท่า ต่ออาจารย์ประจำ (สกอ. 2.5 / สมศ. 6.3 / ก.พ.ร. 17.1)

เกณฑ์การประเมิน :

คะแนน 1	คะแนน 2	คะแนน 3
วุฒิปริญญาเอกอยู่ระหว่าง ร้อยละ 1 - 19 หรือ วุฒิปริญญา เอกอยู่ระหว่างร้อยละ 20-29 แต่ วุฒิปริญญาตรีมากกว่าร้อยละ 5	1. วุฒิปริญญาเอกอยู่ระหว่าง ร้อยละ 20-29 และ 2. วุฒิปริญญาตรีเท่ากับหรือน้อยกว่าร้อยละ 5 หรือ 1. วุฒิปริญญาเอกมากกว่าหรือเท่ากับร้อยละ 30 และ 2. วุฒิปริญญาตรีมากกว่า ร้อยละ 5	1. วุฒิปริญญาเอกมากกว่าหรือเท่ากับร้อยละ 30 และ 2. วุฒิปริญญาตรีเท่ากับหรือน้อยกว่าร้อยละ 5

ผลการประเมินตนเอง

เป้าหมายปีนี้	คะแนน 1
ผลการประเมินปีที่แล้ว	คะแนน 0
ผลการประเมินตนเองปีนี้	คะแนน 0
การบรรลุเป้าหมาย	ไม่บรรลุ
เป้าหมายปีต่อไป	คะแนน 1

ผลการดำเนินงาน	หลักฐานอ้างอิง	
	เลขที่	เอกสาร
อาจารย์ทั้งหมด 8 คน อาจารย์วุฒิปริญญาเอก - คน อาจารย์วุฒิปริญญาโท 8 คน อาจารย์วุฒิปริญญาตรี - คน สัดส่วนอาจารย์ ป.เอก : ป.โท : ป.ตรี = 0/8 : 8/8 : 0/8 = 0 : 1 : 0 $\times 100 = 0$	-	-

SWOT Analysis

จุดแข็ง (Strengths)	หลักสูตรสาขาวิชาภาษาไทยมีอาจารย์ที่มีศักยภาพและจบการศึกษาในระดับปริญญาโททั้งหมดและมีแผนดำเนินการให้อาจารย์ไปศึกษาต่อในระดับปริญญาเอก
จุดอ่อน (Weaknesses)	ยังไม่มีอาจารย์ที่จบการศึกษาในระดับปริญญาเอก
โอกาส (Opportunities)	อาจารย์ในหลักสูตรสาขาวิชาภาษาไทยมีโอกาสลาศึกษาต่อในระดับปริญญาเอกได้
อุปสรรค (Threats)	อาจารย์มีภาระงานสอนเยอะการลาศึกษาต่อจึงไปได้เพียงปีละหนึ่งคนเท่านั้น

โครงการหรือกิจกรรมในปีต่อไป

หลักสูตรสาขาวิชาภาษาไทยมีโครงการให้อาจารย์ประจำหลักสูตรฯลาศึกษาต่อในระดับปริญญาเอกโดยเริ่มในปีการศึกษา 2552 จำนวน 1 คน

ผู้กำกับดูแล	(รายนาม)	(เบอร์โทร)
ผู้รายงาน/เก็บข้อมูล หลักฐาน	อาจารย์สุริยา คำกุนะ	0878505181

ตัวชี้วัดที่ 2.6 : สัดส่วนของอาจารย์ประจำที่ดำรงตำแหน่งอาจารย์ผู้ช่วยศาสตราจารย์
รองศาสตราจารย์ และศาสตราจารย์ (สกอ. 2.6 / สมศ. 6.4 / ก.พ.ร. 17.2)

เกณฑ์การประเมิน :

1. เกณฑ์ทั่วไป

คะแนน 1	คะแนน 2	คะแนน 3
<p>ผู้ดำรงตำแหน่งระดับ ผศ. รศ. และ ศ. รวมกันอยู่ระหว่าง ร้อยละ 1 – 39 หรือ</p> <p>ผู้ดำรงตำแหน่งระดับ ผศ. รศ. และ ศ. รวมกันอยู่ระหว่างร้อยละ 40-59 แต่ ผู้ดำรงตำแหน่งระดับ รศ. ขึ้นไป น้อยกว่า ร้อยละ 10</p>	<p>1. ผู้ดำรงตำแหน่งระดับ ผศ. รศ. และ ศ. รวมกันอยู่ระหว่างร้อยละ 40 - 59 และ</p> <p>2. ผู้ดำรงตำแหน่งระดับ รศ. ขึ้นไป เท่ากับหรือมากกว่า ร้อยละ 10</p> <p>หรือ</p> <p>1. ผู้ดำรงตำแหน่งระดับ ผศ. รศ. และ ศ. รวมกันมากกว่าหรือเท่ากับร้อยละ 60 และ</p> <p>2. ผู้ดำรงตำแหน่งระดับ รศ. ขึ้นไป น้อยกว่าร้อยละ 10</p>	<p>1. ผู้ดำรงตำแหน่งระดับ ผศ. รศ. และ ศ. รวมกันมากกว่าหรือเท่ากับ ร้อยละ 60 และ</p> <p>2. ผู้ดำรงตำแหน่งระดับ รศ. ขึ้นไป เท่ากับหรือมากกว่า ร้อยละ 10</p>

ผลการประเมินตนเอง

เป้าหมายปีนี้	คะแนน 2
ผลการประเมินปีที่แล้ว	ร้อยละ 28.5 คะแนน 1
ผลการประเมินตนเองปีนี้	ร้อยละ 25 คะแนน 1
การบรรลุเป้าหมาย	ไม่บรรลุ
เป้าหมายปีต่อไป	คะแนน 2

ผลการดำเนินงาน	หลักฐานอ้างอิง	
	เลขที่	เอกสาร
อาจารย์ทั้งหมด 8 คน ผศ. 1 คน รศ. 1 คน ศ. - คน สัดส่วน ศ. : รศ. : ผศ. = 0 / 8 : 1 / 8 : 1 / 8 = 0 : 0.125 : 0.125 × 100 = 25	2.6.1	รองศาสตราจารย์กิ่งแก้ว เพ็ชรราช เอกสารแต่งตั้งเลขที่ สรภ. ที่ 484/45 ลงวันที่ 17 กันยายน 2545
	2.6.2	ผู้ช่วยศาสตราจารย์กิติฤทธิ์ พันธุ์วิไล เอกสารแต่งตั้งเลขที่ สรภ. ที่ 402/45 ลงวันที่ 9 สิงหาคม 2545

SWOT Analysis

จุดแข็ง (Strengths)	มีอาจารย์ที่ดำรงตำแหน่งทางวิชาการระดับรอง ศาสตราจารย์และผู้ช่วยศาสตราจารย์
จุดอ่อน (Weaknesses)	-
โอกาส (Opportunities)	อาจารย์มีโอกาสในการทำผลงานทางวิชาการเพื่อขอ ตำแหน่งทางวิชาการ
อุปสรรค (Threats)	อาจารย์มีภาระงานสอนมาก

โครงการหรือกิจกรรมในปีต่อไป

อาจารย์ประจำหลักสูตรสาขาวิชาภาษาไทยมีแผนงานที่จะทำงานวิจัยในสาขาที่เกี่ยวข้อง
กับภาษาไทยเพื่อขอตำแหน่งทางวิชาการต่อไป

ผู้กำกับดูแล	(รายนาม)	(เบอร์โทร)
ผู้รายงาน/เก็บข้อมูล หลักฐาน	อาจารย์สุริยา คำกุนะ	0878505181

ตัวชี้วัดที่ 2.8 : มีระบบและกลไกสนับสนุนให้อาจารย์ประจำทำการวิจัยเพื่อพัฒนาการเรียนการสอน

เกณฑ์มาตรฐาน : ข้อ

1. มีการกำหนดแนวทางการพัฒนาอาจารย์ด้านความรู้ความเข้าใจเกี่ยวกับการวิจัยและพัฒนา นวัตกรรมการเรียนการสอน
2. มีกลไกการบริหารวิชาการที่จะกระตุ้นให้อาจารย์คิดค้นพัฒนานวัตกรรมใหม่ ๆ ในด้านการเรียนการสอน
3. มีแหล่งทุนสนับสนุนการวิจัย เพื่อพัฒนาการเรียนการสอนและนวัตกรรมทางการศึกษา
4. มีผลงานวิจัยด้านการเรียนการสอนและมีการจัดเวทีแลกเปลี่ยนและเผยแพร่ผลงานวิจัยด้านการเรียนการสอนและนวัตกรรมทางการ ศึกษาอย่างสม่ำเสมอ
5. มีการสร้างเครือข่ายวิจัยด้านนวัตกรรมการเรียนการสอนทั้งภายในและภายนอกสถาบัน

เกณฑ์การประเมิน :

คะแนน 1	คะแนน 2	คะแนน 3
มีการดำเนินการไม่ครบ 3 ข้อ	มีการดำเนินการ 3 – 4 ข้อ	มีการดำเนินการครบทุกข้อ

ผลการประเมินตนเอง

เป้าหมายปีนี้	-
ผลการประเมินปีที่แล้ว	-
ผลการประเมินตนเองปีนี้	-
การบรรลุเป้าหมาย	-
เป้าหมายปีต่อไป	-

ผลการดำเนินงาน	หลักฐานอ้างอิง	
	เลขที่	เอกสาร
1. มีการกำหนดแนวทางการพัฒนาอาจารย์ด้านความรู้ความเข้าใจเกี่ยวกับการวิจัยและพัฒนา นวัตกรรมการเรียนการสอน		
2. มีกลไกการบริหารวิชาการที่จะกระตุ้นให้อาจารย์คิดค้นพัฒนานวัตกรรมใหม่ๆ ในด้านการเรียนการสอน		
3. มีแหล่งทุนสนับสนุนการวิจัย เพื่อพัฒนาการเรียนการสอนและนวัตกรรมทางการศึกษา		
4. มีผลงานวิจัยด้านการเรียนการสอนและมีการจัดเวทีแลกเปลี่ยนและเผยแพร่ผลงานวิจัย ด้านการเรียนการสอนและนวัตกรรมทางการ ศึกษาอย่างสม่ำเสมอ		
5. มีการสร้างเครือข่ายวิจัยด้านนวัตกรรมการเรียนการสอนทั้งภายในและภายนอกสถาบัน		

SWOT Analysis

จุดแข็ง (Strengths)	-
จุดอ่อน (Weaknesses)	-
โอกาส (Opportunities)	-
อุปสรรค (Threats)	-

โครงการหรือกิจกรรมในปีต่อไป

ผู้กำกับดูแล	(รายนาม)	(เบอร์โทร)
ผู้รายงาน/เก็บข้อมูล หลักฐาน		

ตัวชี้วัดที่ 2.9 : ร้อยละของบัณฑิตระดับปริญญาตรีที่ได้งานทำและการประกอบอาชีพอิสระภายใน 1 ปี (นักศึกษาที่จบปีการศึกษา 2550)

เกณฑ์การประเมิน :

คะแนน 1	คะแนน 2	คะแนน 3
ร้อยละ 1 - ร้อยละ 59	ร้อยละ 60 – ร้อยละ 79	มากกว่าหรือเท่ากับร้อยละ 80

ผลการประเมินตนเอง

เป้าหมายปีนี้	-
ผลการประเมินปีที่แล้ว	-
ผลการประเมินตนเองปีนี้	ร้อยละ 54.17 คะแนน 1
การบรรลุเป้าหมาย	บรรลุ
เป้าหมายปีต่อไป	ร้อยละ 70 คะแนน 2

ผลการดำเนินงาน	หลักฐานอ้างอิง	
	เลขที่	เอกสาร
ร้อยละของบัณฑิตมีงานทำ 54.17 %	2.9.1	รายงานสรุปภาวะการดำเนินงานทำของบัณฑิต จำแนกตามสาขาวิชา ISCED ประจำปี 2550

สูตรคำนวณภาวะการมีงานทำของบัณฑิต (Double Click เข้าไปที่ข้อมูลของหลักสูตร)

บัณฑิต ที่มีงานทำ	1	คน
บัณฑิต ที่ศึกษาต่อ	0	คน
ร้อยละบัณฑิตการมีงานทำ	54.17	

SWOT Analysis

จุดแข็ง (Strengths)	-
จุดอ่อน (Weaknesses)	นักศึกษาไม่ตอบแบบสอบถามภาวะการมีงานทำของบัณฑิต
โอกาส (Opportunities)	-
อุปสรรค (Threats)	-

โครงการหรือกิจกรรมในปีต่อไป

ประชุมเพื่อติดตามนักศึกษาที่สำเร็จการศึกษาในแต่ละปีการศึกษาให้ตอบแบบสอบถามภาวะการมีงานทำทุกปี

ผู้กำกับดูแล	(รายนาม)	(เบอร์โทร)
ผู้รายงาน/เก็บข้อมูล หลักฐาน	อาจารย์สุริยา คำกุนะ	0878505181

ตัวชี้วัดที่ 2.10 : ร้อยละของบัณฑิตระดับปริญญาตรีที่ได้รับเงินเดือนเริ่มต้นเป็นไปตามเกณฑ์
(เงินเดือนตามเกณฑ์ 7,000 – 8,000 บาท) (นักศึกษาที่จบปีการศึกษา 2550)

เกณฑ์การประเมิน :

คะแนน 1	คะแนน 2	คะแนน 3
ร้อยละ 1 - ร้อยละ 74 ได้รับ เงินเดือนเท่ากับหรือสูงกว่า เกณฑ์ กพ.	ร้อยละ 75 – ร้อยละ 99 ได้รับ เงินเดือนเท่ากับหรือสูง กว่าเกณฑ์ กพ.	ร้อยละ 100 ได้รับ เงินเดือนเท่ากับหรือสูงกว่า เกณฑ์ กพ.

ผลการประเมินตนเอง

เป้าหมายปีนี้	-
ผลการประเมินปีที่แล้ว	-
ผลการประเมินตนเองปีนี้	ร้อยละ 0 คะแนน 0
การบรรลุเป้าหมาย	ไม่บรรลุ
เป้าหมายปีต่อไป	คะแนน 1

ผลการดำเนินงาน	หลักฐานอ้างอิง	
	เลขที่	เอกสาร
ร้อยละของบัณฑิตมีเงินเดือนเป็นไปตาม เกณฑ์ 0 %	2.10.1	รายงานสรุปรายได้ของบัณฑิตจำแนกตาม สาขาวิชา ISCED ประจำปี 2550

สูตรคำนวณร้อยละของบัณฑิตมีเงินเดือนเป็นไปตามเกณฑ์

รายการ	จำนวน	
บัณฑิตที่ได้งานทำทั้งหมด	1	คน
บัณฑิตที่ได้เงินเดือนเป็นไปตามเกณฑ์หรือมากกว่า	0	คน
ร้อยละของบัณฑิตที่ได้เงินเดือนเป็นไปตามเกณฑ์	0.00	

SWOT Analysis

จุดแข็ง (Strengths)	-
จุดอ่อน (Weaknesses)	นักศึกษาที่สำเร็จการศึกษาและที่ทำงานทำได้เงินเดือนน้อยกว่าเกณฑ์
โอกาส (Opportunities)	-
อุปสรรค (Threats)	-

โครงการหรือกิจกรรมในปีต่อไป

นำเรื่องเข้าที่ประชุมปรึกษาหารือเพื่อแก้ปัญหาต่อไป

ผู้กำกับดูแล	(รายนาม)	(เบอร์โทร)
ผู้รายงาน/เก็บข้อมูล หลักฐาน	อาจารย์สุริยา คำกุนะ	0878505181

ตัวชี้วัดที่ 2.11 : ระดับความพึงพอใจของนายจ้าง ผู้ประกอบการ และผู้ใช้บัณฑิต (นักศึกษาปี การศึกษา 2549)

เกณฑ์การประเมิน :

คะแนน 1	คะแนน 2	คะแนน 3
ระดับความพึงพอใจมีคะแนนเฉลี่ยอยู่ระหว่าง 1 -2.49	ระดับความพึงพอใจมีคะแนนเฉลี่ยอยู่ระหว่าง 2.50 – 3.49	ระดับความพึงพอใจมีคะแนนเฉลี่ยมากกว่าหรือเท่ากับ 3.50

ผลการประเมินตนเอง

เป้าหมายปีนี้	-
ผลการประเมินปีที่แล้ว	-
ผลการประเมินตนเองปีนี้	คะแนนเฉลี่ย 4.288 คะแนน 3
การบรรลุเป้าหมาย	บรรลุ
เป้าหมายปีต่อไป	คะแนน 3

ผลการดำเนินงาน	หลักฐานอ้างอิง	
	เลขที่	เอกสาร
บัณฑิตที่จบปีการศึกษา 2550 8 คน จำนวนแบบสอบถามได้รับกลับ 8 ชุด ระดับความพึงพอใจ 4.288	2.11.1	ค่าเฉลี่ยของคะแนนความพึงพอใจของนายจ้าง ผู้ประกอบการ/ผู้ประกอบการ ที่มีต่อบัณฑิต คณะมนุษยศาสตร์

SWOT Analysis

จุดแข็ง (Strengths)	บัณฑิตภาษาไทยได้รับความพึงพอใจจากนายจ้าง ผู้ประกอบการ
จุดอ่อน (Weaknesses)	-
โอกาส (Opportunities)	-
อุปสรรค (Threats)	-

โครงการหรือกิจกรรมในปีต่อไป

หลักสูตรภาษาไทยจัดโครงการอบรมเสริมวิชาชีพให้นักศึกษาพร้อมพัฒนาคุณธรรม

จริยธรรมทุกปี

ผู้กำกับดูแล	(รายนาม)	(เบอร์โทร)
ผู้รายงาน/เก็บข้อมูล หลักฐาน	อาจารย์สุริยา คำกุนะ	0878505181

ตัวชี้วัดที่ 2.12 : ร้อยละของนักศึกษาปัจจุบันและศิษย์เก่าที่สำเร็จการศึกษาในรอบ 5 ปี ที่ผ่านมาที่ได้รับการประกาศเกียรติคุณยกย่องในด้านวิชาการ วิชาชีพ คุณธรรม จริยธรรม กีฬา สุขภาพ ศิลปะ และวัฒนธรรม และด้านสิ่งแวดล้อมในระดับชาติหรือนานาชาติ

การคิดค่าร้อยละของตัวบ่งชี้นี้ คำนวณมาจาก

$$\frac{\text{จำนวนนักศึกษาปัจจุบันและศิษย์เก่าที่สำเร็จการศึกษาในรอบ 5 ปีที่ผ่านมาทั้งหมดทุกระดับการศึกษาที่ได้รับรางวัลทุกประเภทในปีการศึกษาปัจจุบัน}}{\text{จำนวนนักศึกษาปัจจุบันและศิษย์เก่าที่สำเร็จการศึกษาในรอบ 5 ปีที่ผ่านมาทั้งหมดทุกระดับการศึกษา}} \times 100$$

เกณฑ์การประเมิน :

คะแนน 1	คะแนน 2	คะแนน 3
ร้อยละ 0.003 – ร้อยละ 0.015	ร้อยละ 0.016 – ร้อยละ 0.029	มากกว่าหรือเท่ากับร้อยละ 0.030

ผลการประเมินตนเอง

เป้าหมายปีนี้	คะแนน 3
ผลการประเมินปีที่แล้ว	คะแนน 3
ผลการประเมินตนเองปีนี้	ร้อยละ 0 คะแนน 0
การบรรลุเป้าหมาย	ไม่บรรลุ
เป้าหมายปีต่อไป	คะแนน 0

ผลการดำเนินงาน	หลักฐานอ้างอิง	
	เลขที่	เอกสาร

ตารางแสดงจำนวนนักศึกษาในรอบ 5 ปี และนักศึกษาปัจจุบัน

ปีการศึกษา	2546	2547	2548	2549	2550	2551 (ปัจจุบัน)	รวม
ปัจจุบัน	26	12	7	3	1	14	63

SWOT Analysis

จุดแข็ง (Strengths)	-
จุดอ่อน (Weaknesses)	หลักสูตรสาขาวิชาภาษาไทยไม่มีนักศึกษาได้รับรางวัลระดับชาติ
โอกาส (Opportunities)	ส่งนักศึกษาเข้าประกวดความสามารถทางภาษาไทยอย่างสม่ำเสมอ
อุปสรรค (Threats)	-

โครงการหรือกิจกรรมในปีต่อไป

หลักสูตรสาขาวิชาภาษาไทยส่งเสริมให้นักศึกษาเข้าแข่งขันทางวิชาการในโอกาสต่างๆ เพื่อฝึกประสบการณ์และฝึกทักษะทางภาษาไทยเป็นประจำในแต่ละปี

ผู้กำกับดูแล	(รายนาม)	(เบอร์โทร)
ผู้รายงาน/เก็บข้อมูล หลักฐาน	อาจารย์สุรียา คำกุนะ	0878505181

ตารางแสดงรายการรางวัลทุกประเภทที่ได้รับในปีการศึกษาปัจจุบัน(ปีการศึกษา 2551) ของ
นักศึกษาปัจจุบันและศิษย์เก่าในรอบ5 ปี

ผลงานด้าน	ชื่อ-สกุล นักศึกษา	ปี การศึกษา ของ นักศึกษา	ชื่อรางวัล/ ประกาศเกียรติ คุณ	หน่วยงานที่ให้	วัน เดือนปี ที่ได้รับ รางวัล

ตัวชี้วัดที่ 2.14 ร้อยละของบัณฑิตระดับปริญญาตรีที่ได้งานทำตรงสาขาที่สำเร็จการศึกษา

สูตรการคำนวณ :

$\frac{\text{จำนวนบัณฑิตปริญญาตรีที่ได้งานทำตรงหรือสอดคล้องกับสาขาที่สำเร็จการศึกษา ในปีการศึกษานั้น}}{\text{จำนวนบัณฑิตปริญญาตรี ในปีการศึกษานั้นที่ได้งานทำทั้งหมด}} \times 100$
--

เกณฑ์การประเมิน :

คะแนน 1	คะแนน 2	คะแนน 3
ร้อยละ 1 – 59	ร้อยละ 60 – 79	มากกว่าหรือเท่ากับร้อยละ 80

ผลการประเมินตนเอง

เป้าหมายปีนี้	-
ผลการประเมินปีที่แล้ว	-
ผลการประเมินตนเองปีนี้	ร้อยละ 8.33 คะแนน 1
การบรรลุเป้าหมาย	บรรลุ
เป้าหมายปีต่อไป	ร้อยละ 60 คะแนน 2

ผลการดำเนินงาน	หลักฐานอ้างอิง	
	เลขที่	เอกสาร
ร้อยละบัณฑิตที่ได้งานทำตรงสาขา 8.33 %	2.14.1	รายงานสรุปจำนวนบัณฑิตที่ทำงานตรงหรือไม่ตรงกับสาขาที่สำเร็จการศึกษา ประจำปี 2550

สูตรคำนวณภาวการณ์มีงานทำตรงสาขาของบัณฑิต (ใส่ตัวเลขข้อมูลของหลักสูตร)

รายการ	จำนวน	
บัณฑิต ป.ตรี ที่จบในปีการศึกษา 2550	12	คน
บัณฑิต ที่ตอบแบบสอบถาม	1	คน
บัณฑิต ที่มีงานทำ	1	คน
บัณฑิต ที่ศึกษาต่อ	0	คน
บัณฑิต ที่ทำงานตรงสาขา	1	คน
ร้อยละบัณฑิตการมีงานทำ	54.17	

SWOT Analysis

จุดแข็ง (Strengths)	-
จุดอ่อน (Weaknesses)	บัณฑิตทำงานไม่ตรงกับสาขาที่ได้เรียนมา
โอกาส (Opportunities)	พัฒนาศักยภาพนักศึกษาให้พร้อมในการทำงาน
อุปสรรค (Threats)	-

โครงการหรือกิจกรรมในปีต่อไป

ประชุมอาจารย์ประจำหลักสูตรเพื่อจัดกิจกรรมพัฒนาผู้เรียนเป็นประจำทุกปี

ผู้กำกับดูแล	(รายนาม)	(เบอร์โทร)
ผู้รายงาน/เก็บข้อมูล หลักฐาน	อาจารย์สุริยา คำกณะ	0878505181

ตัวชี้วัดที่ 2.17 : ระดับความพึงพอใจของนักศึกษาที่มีต่อหลักสูตรการศึกษา(มรอ.)

เกณฑ์การประเมิน :

คะแนน 1	คะแนน 2	คะแนน 3
ค่าเฉลี่ย 1.00 – 2.49	ค่าเฉลี่ย 2.50 – 3.49	มากกว่าหรือเท่ากับ 3.50

ผลการประเมินตนเอง

เป้าหมายปีนี้	-
ผลการประเมินตนเองปีที่แล้ว	-
ผลการประเมินตนเองปีนี้	ร้อยละ 4.2705 คะแนน 3
การบรรลุเป้าหมาย	บรรลุ
เป้าหมายปีต่อไป	คะแนน 3

ผลการดำเนินงาน	หลักฐานอ้างอิง	
	เลขที่	เอกสาร
- จำนวนนักศึกษาชั้นปีที่ 4 จำนวน 17 คน - จำนวนผู้ตอบแบบสอบถาม 17 คน - ผลความพึงพอใจ 4.2705	2.17.1	ผลการประเมินแบบประเมินความพึงพอใจของนักศึกษาที่มีต่อหลักสูตรภาษาไทย

SWOT Analysis

จุดแข็ง (Strengths)	นักศึกษามีความพึงพอใจต่อหลักสูตรภาษาไทย
จุดอ่อน (Weaknesses)	-
โอกาส (Opportunities)	-
อุปสรรค (Threats)	-

โครงการหรือกิจกรรมในปีต่อไป

จัดหากิจกรรมเพื่อพัฒนาผู้เรียนให้ได้มีส่วนร่วมในการเรียนการสอนและได้รับผลอย่างเต็มที่

ผู้กำกับดูแล	(รายนาม)	(เบอร์โทร)
ผู้รายงาน/เก็บข้อมูล หลักฐาน	อาจารย์สุริยา คำกุนะ	0878505181

ตัวชี้วัดที่ 2.18 : ร้อยละของอาจารย์ที่มีการนำเอาเทคโนโลยีสารสนเทศที่
เกี่ยวข้องมาประยุกต์ใช้ในการเรียนการสอนต่ออาจารย์ประจำ (มรอ.)

เกณฑ์การประเมิน

คะแนน 1	คะแนน 2	คะแนน 3
ร้อยละ 1 - ร้อยละ 50	ร้อยละ 51 – ร้อยละ 74	มากกว่าหรือเท่ากับร้อยละ 75

ผลการประเมินตนเอง

เป้าหมายปีนี้	คะแนน 3
ผลการประเมินปีที่แล้ว	ร้อยละ 100 คะแนน 3
ผลการประเมินตนเองปีนี้	ร้อยละ 100 คะแนน 3
การบรรลุเป้าหมาย	บรรลุ
เป้าหมายปีต่อไป	คะแนน 3

ผลการดำเนินงาน	หลักฐานอ้างอิง	
	เลขที่	เอกสาร
- จำนวนอาจารย์ที่ปฏิบัติงานจริง 8 คน - จำนวนอาจารย์นำเทคโนโลยีไปใช้ในการเรียนการสอน 8 คน - ร้อยละอาจารย์นำเทคโนโลยี ๗ ในการเรียนการสอน $8 / 8 \times 100 = 100$	-	-
1.รองศาสตราจารย์กิ่งแก้ว เพ็ชรราช	2.18.1(1).1	สื่อการสอนอินเทอร์เน็ต
2.ผู้ช่วยศาสตราจารย์กฤษฎิ์ พันธุ์ไฉไล	2.18.1(2).1	สื่อการสอนอินเทอร์เน็ต
3.อาจารย์อรรณ ศรีฟ้า	2.18.1(3).1	สื่อการสอนอินเทอร์เน็ต
	2.18.1(3).2	สื่อการสอน Power Point
	2.18.1(3).3	สื่อการสอนวีดิทัศน์
4.อาจารย์ปิยะนุช เต็งชา	2.18.1(4).1	สื่อการสอนวีดิทัศน์
	2.18.1(4).2	สื่อการสอนอินเทอร์เน็ต
	2.18.1(4).3	สื่อการสอน Power Point
5.อาจารย์สุริยา คำกุนะ	2.18.1(5).1	สื่อการสอนอินเทอร์เน็ต
	2.18.1(5).2	สื่อการสอน Power Point
6.อาจารย์ปาริชาติ กัมทาทรัพย์	2.18.1(6).1	สื่อการสอน Authorware
	2.18.1(6).2	สื่อการสอน Macromedia Captivate
	2.18.1(6).3	สื่อการสอน Power Point

7.อาจารย์สุภัทกกาญจน์ จิวลักษณ์	2.18.1(7).1	สื่อการสอนอินเทอร์เน็ต
	2.18.1(7).2	สื่อการสอน Power Point
8.อาจารย์เรณู รอดทัพ	2.18.1(8).1	สื่อการสอนอินเทอร์เน็ต
	2.18.1(8).2	สื่อการสอน Power Point
	2.18.1(8).3	CD และ วีดีโอ

SWOT Analysis

จุดแข็ง (Strengths)	อาจารย์ประจำหลักสูตรสาขาวิชาภาษาไทยสามารถนำเทคโนโลยีสารสนเทศมาใช้ในการเรียนการสอนได้
จุดอ่อน (Weaknesses)	-
โอกาส (Opportunities)	-
อุปสรรค (Threats)	มหาวิทยาลัยมีสื่อการสอนสารสนเทศไม่พร้อมในการจัดการเรียนการสอน

โครงการหรือกิจกรรมในปีต่อไป

หลัก สูตรสาขาวิชาภาษาไทยส่งเสริมให้อาจารย์ทุกท่านใช้สื่อสารสนเทศในกิจกรรมการเรียนการสอน

ผู้กำกับดูแล	(รายนาม)	(เบอร์โทร)
ผู้รายงาน/เก็บข้อมูล หลักฐาน	อาจารย์สุรียา คำกุนะ	0878505181

ตัวชี้วัดที่ 2.19 : ร้อยละของจำนวนงานวิจัยเพื่อพัฒนาการเรียนการสอนต่ออาจารย์ประจำ

สูตรการคำนวณ

$$\frac{\text{จำนวนงานวิจัยเพื่อพัฒนาการเรียนการสอน} \times 100}{\text{จำนวนอาจารย์ประจำ}}$$

เกณฑ์การประเมิน

คะแนน 1	คะแนน 2	คะแนน 3
ร้อยละ 1 - ร้อยละ 75	ร้อยละ 76 – ร้อยละ 84	มากกว่าหรือเท่ากับร้อยละ 85

ผลการประเมินตนเอง

เป้าหมายปีนี้	คะแนน 1
ผลการประเมินปีที่แล้ว	คะแนน 0
ผลการประเมินตนเองปีนี้	คะแนน 0
การบรรลุเป้าหมาย	ไม่บรรลุ
เป้าหมายปีต่อไป	คะแนน 1

ผลการดำเนินงาน	หลักฐานอ้างอิง	
	เลขที่	เอกสาร
- จำนวนอาจารย์ปฏิบัติงานจริง 8 คน		
- จำนวนงานวิจัยเพื่อพัฒนาการเรียนการสอน 0 เรื่อง		
- ร้อยละงานวิจัยต่ออาจารย์ $0 / 8 \times 100 = 0$		

SWOT Analysis

จุดแข็ง (Strengths)	มีรายวิชาที่สามารถจัดทำงานวิจัยเพื่อพัฒนาการเรียนการสอนได้
จุดอ่อน (Weaknesses)	ไม่มีงานวิจัยเพื่อพัฒนาการเรียนการสอน
โอกาส (Opportunities)	-
อุปสรรค (Threats)	ภาระงานสอนมาก

โครงการหรือกิจกรรมในปีต่อไป

นำเรื่องเข้าที่ประชุมประจำปีเพื่อปรึกษาเรื่องทำงานวิจัยเพื่อพัฒนาการเรียนการสอนใน

โอกาสต่อไป

ผู้กำกับดูแล	(รายนาม)	(เบอร์โทร)
ผู้รายงาน/เก็บข้อมูล หลักฐาน	อาจารย์สุรียา คำกุนะ	0878505181

มาตรฐานที่ 3 การพัฒนานักศึกษา

ตัวชี้วัดที่ 3.1 : มีการจัดบริการแก่นักศึกษาและศิษย์เก่า (สกอ. 3.1)

เกณฑ์มาตรฐาน : ระดับ

1. มีการสำรวจความต้องการจำเป็นของนักศึกษาปีที่ 1
2. มีการจัดบริการด้านสิ่งอำนวยความสะดวกที่เอื้อต่อการพัฒนาการเรียนรู้ของนักศึกษา
3. มีการจัดบริการด้านกายภาพที่ส่งเสริมคุณภาพชีวิตของนักศึกษา
4. มีการจัดบริการให้คำปรึกษาแก่นักศึกษา
5. มีบริการข้อมูลข่าวสารที่เป็นประโยชน์ต่อนักศึกษาและศิษย์เก่า
6. มีการจัดโครงการเพื่อพัฒนาประสบการณ์ทางวิชาชีพแก่นักศึกษาและศิษย์เก่า
7. มีการประเมินคุณภาพของการให้บริการทั้ง 5 เรื่องข้างต้นเป็นประจำทุกปี
8. นำผลการประเมินคุณภาพของการให้บริการมาพัฒนาการจัดบริการแก่นักศึกษาและศิษย์เก่า

เกณฑ์การประเมิน :

คะแนน 1	คะแนน 2	คะแนน 3
มีการดำเนินการไม่ครบ 7 ข้อแรก	มีการดำเนินการ 7 ข้อแรก	มีการดำเนินการครบทุกข้อ

ผลการประเมินตนเอง

เป้าหมายปีนี้	คะแนน 2
ผลการประเมินปีที่แล้ว	ระดับ 5 คะแนน 1
ผลการประเมินตนเองปีนี้	ระดับ 7 คะแนน 2
การบรรลุเป้าหมาย	บรรลุ
เป้าหมายปีต่อไป	คะแนน 3

ผลการดำเนินงาน	หลักฐานอ้างอิง	
	เลขที่	เอกสาร
1. มีการสำรวจความต้องการจำเป็นของนักศึกษาปีที่ 1	3.1.1(1)	แบบสำรวจความต้องการจำเป็นของนักศึกษาปีที่ 1

ผลการดำเนินงาน	หลักฐานอ้างอิง	
	เลขที่	เอกสาร
2. มีการจัดบริการด้านสิ่งอำนวยความสะดวกที่เอื้อต่อการพัฒนาการเรียนรู้ของนักศึกษา	3.1.2.(1)	ห้องปฏิบัติการภาษาไทย
	3.1.2.(2)	การยืมคืนหนังสือ
3. มีการจัดบริการด้านกายภาพที่ส่งเสริมคุณภาพชีวิตของนักศึกษา	3.1.3.(1)	ห้องปฏิบัติการภาษาไทย
4. มีการจัดบริการให้คำปรึกษาแก่นักศึกษา	3.1.4.(1)	คำสั่งแต่งตั้งอาจารย์ที่ปรึกษา
5. มีบริการข้อมูลข่าวสารที่เป็นประโยชน์ต่อนักศึกษาและศิษย์เก่า	3.1.5.(1)	โครงการจดหมายข่าว
	3.1.5.(2)	จัดทำบอร์ดประชาสัมพันธ์
6. มีการจัดโครงการเพื่อพัฒนาประสบการณ์ทางวิชาชีพแก่นักศึกษาและศิษย์เก่า	3.1.6.(1)	โครงการเสริมทักษะวิชาชีพทางภาษาไทย
7. นำผลการประเมินคุณภาพของการให้บริการมาพัฒนาการจัดบริการแก่นักศึกษาและศิษย์เก่า		รายงานการประเมินโครงการเสริมทักษะวิชาชีพทางภาษาไทย

SWOT Analysis

จุดแข็ง (Strengths)	ให้ความสำคัญต่อพัฒนาการนักศึกษาโดยเฉพาะ ประสบการณ์วิชาชีพ
จุดอ่อน (Weaknesses)	ยังไม่มีผลการประเมินคุณภาพของการให้ บริการมาพัฒนาการจัดบริการแก่นักศึกษา และศิษย์เก่า
โอกาส (Opportunities)	-
อุปสรรค (Threats)	สื่อเทคโนโลยีไม่เพียงพอในการให้บริการนักศึกษา

โครงการหรือกิจกรรมในปีต่อไป

จัดห้องปฏิบัติการภาษาไทยที่มีสื่อเทคโนโลยี Internet ให้บริการค้นคว้าข้อมูล อำนวย
ความสะดวกในการสืบค้นข้อมูลและบริการข่าวสารที่เกี่ยวข้องกับภาษาไทย

ผู้กำกับดูแล	(รายนาม)	(เบอร์โทร)
ผู้รายงาน/เก็บข้อมูล หลักฐาน	อาจารย์เรณู รอดทัพ	0814244117

มาตรฐานที่ 4 การวิจัย

ตัวชี้วัดที่ 4.3 : เงินสนับสนุนงานวิจัยและงานสร้างสรรค์จากภายในและภายนอกสถาบัน
ต่อจำนวนอาจารย์ประจำ

สูตรการคำนวณ :

$$\frac{\text{เงินสนับสนุนงานวิจัยและงานสร้างสรรค์จากภายในและภายนอก}}{\text{จำนวนอาจารย์ประจำทั้งหมด}}$$

เกณฑ์การประเมิน :

คะแนน 1	คะแนน 2	คะแนน 3
อยู่ระหว่าง 1 – 20,000 บาท	20,001 บาท – 29,999 บาท	มากกว่าหรือเท่ากับ 30,000 บาท

ผลการประเมินตนเอง

เป้าหมายปีนี้	คะแนน 2
ผลการประเมินปีที่แล้ว	คะแนน 1
ผลการประเมินตนเองปีนี้	เงินสนับสนุนงานวิจัยของหลักสูตรสาขาวิชาภาษาไทยเฉลี่ย 18,910 บาท/อาจารย์ 1 คน คะแนน 1
การบรรลุเป้าหมาย	ไม่บรรลุ
เป้าหมายปีต่อไป	คะแนน 2

ผลการดำเนินงาน	หลักฐานอ้างอิง	
	เลขที่	เอกสาร
- จำนวนอาจารย์ปฏิบัติงานจริง 8 คน - จำนวนเงินสนับสนุนงานวิจัย 151,280 บาท - ร้อยละของเงินสนับสนุนต่ออาจารย์ประจำ = $151,280 / 8 = 18,910$ บาท	4.3.1.(1)	งานวิจัยเรื่องลีลาภาษาบทเพลงนอกในการเทศน์มหาชาติ : กรณีศึกษา จังหวัดอุดรดิตถ์ งบประมาณ 70,940 บาท
	4.3.1.(2)	ประเพณีข้าวพันก้อนกับต้นดอกไม้บนวิถีชีวิตพอเพียงของชาวดำบลฟากท่า อ.ฟากท่า จ.อุดรดิตถ์ งบประมาณ 38,940 บาท
	4.3.1.(3)	วิเคราะห์การใช้ภาษาในมหาเวสสันดรชาดกฉบับท้องถิ่นอำเภอท่าปลา จังหวัดอุดรดิตถ์ งบประมาณ 26,900 บาท

	4.3.1.(4)	วิเคราะห์ข้อผิดพลาดในการเขียนตัวสะกดคำภาษาไทยเมื่อจำแนกตามกลุ่มคำของนักศึกษาจีนที่เรียนภาษาไทยตามโครงการอบรมภาษาและวัฒนธรรมไทยจาก Yunan Nationalities University งบประมาณ 14,500 บาท
--	-----------	---

SWOT Analysis

จุดแข็ง (Strengths)	อาจารย์มีความสนใจกำลังดำเนินการเพื่อขอทุนวิจัยจากภายนอก
จุดอ่อน (Weaknesses)	ทุนสนับสนุนงานวิจัยมีจำนวนน้อยเมื่อเทียบกับอาจารย์ประจำหลักสูตรทั้งหมด
โอกาส (Opportunities)	มีแหล่งทุนทั้งภายในและภายนอกสนับสนุนให้อาจารย์ประจำหลักสูตรสาขาวิชาภาษาไทยทำวิจัย
อุปสรรค (Threats)	การขอทุนวิจัยมีขั้นตอนมาก

โครงการหรือกิจกรรมในปีต่อไป

อาจารย์ประจำหลักสูตรสาขาวิชาภาษาไทยกำลังดำเนินการเพื่อขอทุนทำงานวิจัยจากภายนอกและคาดว่าจะได้รับทุนวิจัยเพื่อพัฒนากระบวนการวิจัยที่เกี่ยวข้องกับหลักสูตรสาขาวิชาภาษาไทยในปีการศึกษาต่อไป

ผู้กำกับดูแล	(รายนาม)	(เบอร์โทร)
ผู้รายงาน/เก็บข้อมูล หลักฐาน	อาจารย์สุภัทกาญจน์ จิวาลักษณ์	0830065443

ตารางแสดงจำนวนเงินทุนวิจัยภายในและภายนอก (ตัวชี้วัดที่ 4.3 และ ตัวชี้วัดที่ 4.6)

ลำดับ	ชื่องานวิจัย	ผู้วิจัย	จำนวน เงินทุนวิจัย	แหล่งทุน	ระยะเวลา ดำเนินการ
1	งานวิจัยเรื่องลีลาภาษา บทเหล่านอกในการ เทศน์มหาชาติ : กรณีศึกษา จังหวัด อุดรดิตต์	รองศาสตราจารย์กิ่ง แก้ว เพ็ชรราช อาจารย์อรรณ ศรี ฟ้า อาจารย์ปิยะนุช เส็ง ชา อาจารย์ปาริชาติ กัณฑาททรัพย์ อาจารย์สุภัคกาญจน์ จิตกัณณ์ อาจารย์สุรียา คำก นะ อาจารย์เรณู รอด ทัพ	70,940 บาท	ทุนภายใน มหาวิทยาลัย	เมษายน 52- มีนาคม 53
2	ประเพณีข้าวพันก้อน กับต้นดอกไม้บนวิถี ชีวิตพอเพียงของชาว ตำบลฟากท่า อ.ฟากท่า จ.อุดรดิตต์	อาจารย์สุภัค กาญจน์ จีวา กัณณ์	38,940 บาท	ทุนภายใน มหาวิทยาลัย	เมษายน 52- มีนาคม 53
3	วิเคราะห์การใช้ภาษา ในมหาเวสสันดรชาดก ฉบับท้องถิ่นอำเภอท่า ปลา จังหวัดอุดรดิตต์	อาจารย์สุรียา คำก นะ	26,900 บาท	ทุนภายใน มหาวิทยาลัย	ตุลาคม 2551- ตุลาคม 2552
4	วิเคราะห์ข้อผิดพลาด ในการเขียนตัวสะกดคำ ภาษาไทยเมื่อจำแนก ตามกลุ่มคำของ นักศึกษาจีนที่เรียน ภาษาไทยตามโครงการ อบรมภาษาและ วัฒนธรรมไทยจาก	อาจารย์ปาริชาติ กัณฑาททรัพย์	14,500 บาท	ทุนภายใน มหาวิทยาลัย	มีนาคม 52 – กุมภาพันธ์ 53

	Yunan Nationalities University				
	၅၅၈		151,280		

ตัวชี้วัดที่ 4.4 : ร้อยละของงานวิจัยและงานสร้างสรรค์ที่ตีพิมพ์เผยแพร่ ได้รับการจดทะเบียนทรัพย์สินทางปัญญาหรืออนุสิทธิบัตร หรือนำไปใช้ประโยชน์ทั้งในระดับชาติและในระดับนานาชาติต่อจำนวนอาจารย์ประจำ

สูตรการคำนวณ :

$\frac{\text{งานวิจัยและงานสร้างสรรค์ที่ตีพิมพ์เผยแพร่ ได้รับการจดทะเบียนทรัพย์สินทางปัญญาหรืออนุสิทธิบัตร หรือนำไปใช้ประโยชน์ทั้งในระดับชาติและในระดับนานาชาติ}}{\text{จำนวนอาจารย์ประจำทั้งหมด}} \times 100$
--

เกณฑ์การประเมิน :

คะแนน 1	คะแนน 2	คะแนน 3
ร้อยละ 1 – ร้อยละ 19	ร้อยละ 20 – ร้อยละ 29	มากกว่า หรือเท่ากับร้อยละ 30

ผลการประเมินตนเอง

เป้าหมายปีนี้	คะแนน 1
ผลการประเมินปีที่แล้ว	คะแนน 0
ผลการประเมินตนเองปีนี้	คะแนน 0
การบรรลุเป้าหมาย	ไม่บรรลุ
เป้าหมายปีต่อไป	คะแนน 1

ผลการดำเนินงาน	หลักฐานอ้างอิง	
	เลขที่	เอกสาร
<ul style="list-style-type: none"> - จำนวนอาจารย์ที่ปฏิบัติงานจริง 8 คน - จำนวนงานวิจัยที่ตีพิมพ์ หรือจดสิทธิบัตร 0 เรื่อง - ร้อยละงานวิจัยตีพิมพ์/จดสิทธิบัตร ต่ออาจารย์ $0 / 8 \times 100 = 0$ 		

SWOT Analysis

จุดแข็ง (Strengths)	-
จุดอ่อน (Weaknesses)	ไม่มีอาจารย์ที่มีผลงานวิจัยหรืองานสร้างสรรค์ที่ตีพิมพ์ เผยแพร่ทั้งในระดับชาติและระดับนานาชาติ
โอกาส (Opportunities)	-
อุปสรรค (Threats)	อาจารย์มีภาระงานสอนมาก

โครงการหรือกิจกรรมในปีต่อไป

อาจารย์ประจำหลักสูตรสาขาวิชาภาษาไทยจะพิจารณาเรื่องงานวิจัยในวาระการประชุม
ประจำปีการศึกษา 2552 ต่อไป

ผู้กำกับดูแล	(รายนาม)	(เบอร์โทร)
ผู้รายงาน/เก็บข้อมูล หลักฐาน	อาจารย์สุภัทกาญจน์ จิวาลักษณ์	0830065443

ตัวชี้วัดที่ 4.6 : ร้อยละของอาจารย์ประจำที่ได้รับทุนทำวิจัยหรืองานสร้างสรรค์จากภายในและภายนอกสถาบันต่ออาจารย์ประจำ

สูตรการคำนวณ :

$$\frac{\text{จำนวนอาจารย์ประจำและนักวิจัยประจำที่ได้รับทุนทำวิจัยหรืองานสร้างสรรค์จากภายในและภายนอก}}{\text{จำนวนอาจารย์ประจำและนักวิจัยประจำ ในปีการศึกษานั้น}} \times 100$$

เกณฑ์การประเมิน :

คะแนน 1	คะแนน 2	คะแนน 3
ร้อยละ 1 - ร้อยละ 30	ร้อยละ 31 - ร้อยละ 41	มากกว่าหรือเท่ากับร้อยละ 42

ผลการประเมินตนเอง

เป้าหมายปีนี้	คะแนน 2
ผลการประเมินปีที่แล้ว	ร้อยละ 14.28 คะแนน 1
ผลการประเมินตนเองปีนี้	ร้อยละ 87.5 คะแนน 3
การบรรลุเป้าหมาย	บรรลุ
เป้าหมายปีต่อไป	คะแนน 3

ผลการดำเนินงาน	หลักฐานอ้างอิง	
	เลขที่	เอกสาร
- จำนวนอาจารย์ปฏิบัติงานจริง 8 คน - จำนวนอาจารย์ที่ได้รับทุน 7 คน - จำนวนอาจารย์ที่ได้รับทุน ต่ออาจารย์ประจำ = $7/8 \times 100 = 87.5$	4.6.1	งานวิจัยเรื่องลีลาภายนอกในการเล่นนอกในการเทศน์มหาชาติ : กรณีศึกษา จังหวัดอุดรดิตถ์ ผู้รับผิดชอบ รองศาสตราจารย์กิ่งแก้ว เพ็ชรราช อาจารย์อรรณพ ศรีฟ้า อาจารย์ปิยะนุช เส็งษา อาจารย์ปาริชาติ กัณหาทรัพย์ อาจารย์สุภัทกกาญจน์ จิวาลักษณ์ อาจารย์สุริยา คำคุณะ อาจารย์เรณู รอดทัพ
	4.6.2	ประเพณีข้าวพันก้อนกับต้นดอกไม้บนวิถีชีวิตพอเพียงของชาวตำบลฟากท่า อ.ฟากท่า จ.อุดรดิตถ์ ผู้รับผิดชอบ อาจารย์สุภัทกกาญจน์ จิวาลักษณ์

	4.6.3	วิเคราะห์การใช้ภาษาในมหาเวศสันดรชาดก ฉบับท้องถิ่นอำเภอท่าปลา จังหวัดอุตรดิตถ์ ผู้รับผิดชอบ อาจารย์สุริยา คำกุนะ
	4.6.4	วิเคราะห์ข้อผิดพลาดในการเขียนตัวสะกดคำ ภาษาไทยเมื่อจำแนกตามกลุ่มคำของนักศึกษา จีนที่เรียนภาษาไทยตามโครงการอบรมภาษา และวัฒนธรรมไทยจาก Yunan Nationalities University ผู้รับผิดชอบ อาจารย์ปาริชาติ กัณหาทรัพย์
	4.6.5	สัญญาทุนวิจัย / หนังสืออนุมัติเงินทุนงานวิจัย

SWOT Analysis

จุดแข็ง (Strengths)	อาจารย์ประจำหลักสูตรสาขาวิชาภาษาไทยทำงานวิจัย เป็นส่วนมาก
จุดอ่อน (Weaknesses)	-
โอกาส (Opportunities)	-
อุปสรรค (Threats)	-

โครงการหรือกิจกรรมในปีต่อไป

พัฒนางานวิจัยควบคู่ไปกับการสอนเพื่อให้เกิดองค์ความรู้ใหม่ ๆ อย่างต่อเนื่อง

ผู้กำกับดูแล	(รายนาม)	(เบอร์โทร)
ผู้รายงาน/เก็บข้อมูล หลักฐาน	อาจารย์สุภัทกกาญจน์ จิวลักษณ์	0830065443

ตัวชี้วัดที่ 4.7 : ร้อยละของจำนวนงานวิจัยเพื่อพัฒนาท้องถิ่นต่อจำนวนงานวิจัยทั้งหมด

สูตรการคำนวณ

$$\frac{\text{จำนวนงานวิจัยเพื่อท้องถิ่น} \times 100}{\text{จำนวนงานวิจัยทั้งหมด}}$$

เกณฑ์การประเมิน :

คะแนน 1	คะแนน 2	คะแนน 3
ร้อยละ 1 - ร้อยละ 19	ร้อยละ 20 – ร้อยละ 29	มากกว่าหรือเท่ากับร้อยละ 30

ผลการประเมินตนเอง

เป้าหมายปีนี้	คะแนน 3
ผลการประเมินปีที่แล้ว	ร้อยละ 100 คะแนน 3
ผลการประเมินตนเองปีนี้	ร้อยละ 75 คะแนน 3
การบรรลุเป้าหมาย	บรรลุ
เป้าหมายปีต่อไป	คะแนน 3

ผลการดำเนินงาน	หลักฐานอ้างอิง	
	เลขที่	เอกสาร
หลักสูตรสาขาวิชาภาษาไทยมีงานวิจัยเพื่อพัฒนาท้องถิ่น จำนวน 3 เรื่อง จากงานวิจัยทั้งหมด 4 เรื่อง คิดเป็น ร้อยละ 75 ของงานวิจัยทั้งหมด	4.7.1	งานวิจัยเรื่องลีลาภาษาบทเพลงนอกในการเทศน์มหาชาติ : กรณีศึกษา จังหวัดอุดรดิตถ์
	4.7.2	ประเพณีข้าวพันก้อนกับต้นดอกไม้บนวิถีชีวิตพอเพียงของชาวตำบลฟากท่า อ.ฟากท่า จ.อุดรดิตถ์
	4.7.3	วิเคราะห์การใช้ภาษาในมหาเวสสันดรชาดกฉบับท้องถิ่นอำเภอท่าปลา จังหวัดอุดรดิตถ์
	4.7.4	วิเคราะห์ข้อผิดพลาดในการเขียนตัวสะกดคำภาษาไทยเมื่อจำแนกตามกลุ่มคำของนักศึกษาจีนที่เรียนภาษาไทยตามโครงการอบรมภาษา

		และวัฒนธรรมไทยจาก Yunan Nationalities University
--	--	--

SWOT Analysis

จุดแข็ง (Strengths)	มีงานวิจัยเพื่อพัฒนาท้องถิ่นที่จัดทำเสร็จแล้ว
จุดอ่อน (Weaknesses)	-
โอกาส (Opportunities)	-
อุปสรรค (Threats)	-

โครงการหรือกิจกรรมในปีต่อไป

หลักสูตรสาขาวิชาภาษาไทยนำเรื่องงานวิจัยเพื่อพัฒนาท้องถิ่นเข้าที่ประชุมประจำปีการศึกษา 2552 ของต่อไป

ผู้กำกับดูแล	(รายนาม)	(เบอร์โทร)
ผู้รายงาน/เก็บข้อมูล หลักฐาน	อาจารย์สุภัคกาญจน์ จิวลักษณ์	0830065443

ตารางแสดงรายชื่องานวิจัยเพื่อพัฒนาท้องถิ่น

ลำดับ	งานวิจัย	ผู้วิจัย	งานวิจัยเพื่อท้องถิ่น ✓, ✗	ระยะเวลา ดำเนินการ
1	งานวิจัยเรื่องลีลาภาษาบทเพลงนอกในการเทศน์มหาชาติ : กรณีศึกษา จังหวัดอุดรดิตถ์	รองศาสตราจารย์กิ่งแก้ว เพ็ชรราช อาจารย์รวิพรรณ ศรีฟ้า อาจารย์ปิยะนุช เส็งษา อาจารย์ปาริชาติ กัณหาทรัพย์ อาจารย์สุภัคกาญจน์ จิวาลักษณ์ อาจารย์สุริยา คำกุนะ อาจารย์เรณู รอดทัพ	✓	
2	ประเพณีข้าวพันก้อนกับต้นดอกไม้บนวิถีชีวิตพอเพียงของชาวดำบลปากท่า อ.ปากท่า จ.อุดรดิตถ์	อาจารย์สุภัคกาญจน์ จิวาลักษณ์	✓	
3	วิเคราะห์การใช้ภาษาในมหาเวสสันดรชาดก ฉบับท้องถิ่นอำเภอท่าปลา จังหวัดอุดรดิตถ์	อาจารย์สุริยา คำกุนะ	✓	
4	วิเคราะห์ข้อผิดพลาดในการเขียนตัวสะกดคำภาษาไทยเมื่อจำแนกตามกลุ่มคำของนักศึกษาจีนที่เรียนภาษาไทยตามโครงการอบรมภาษาและวัฒนธรรมไทยจาก Yunnan Nationalities University	อาจารย์ปาริชาติ กัณหาทรัพย์	✗	

มาตรฐานที่ 6 การทำนุบำรุงศิลปวัฒนธรรม

ตัวชี้วัดที่ 6.3 : ประสิทธิภาพในการอนุรักษ์ พัฒนาและสร้างเสริมเอกลักษณ์ ศิลปวัฒนธรรม

เกณฑ์มาตรฐาน : ระดับ

1. มีแผนหรือโครงการเพื่อการอนุรักษ์ พัฒนาและเสริมสร้างเอกลักษณ์ ศิลปวัฒนธรรม
2. มีการดำเนินการตามแผนหรือโครงการที่กำหนด
3. มีการบูรณาการงานด้านทำนุบำรุงศิลปวัฒนธรรมเข้ากับพันธกิจอื่นอีก 1 ด้าน อย่างน้อย 1 โครงการ
4. มีการบูรณาการงานด้านทำนุบำรุงศิลปวัฒนธรรมเข้ากับพันธกิจอื่นอีก 2 ด้าน อย่างน้อย 1 โครงการ
5. มีการบูรณาการงานด้านทำนุบำรุงศิลปวัฒนธรรมเข้ากับพันธกิจอื่นอีก มากกว่าหรือเท่ากับ 2 ด้าน และมีการนำศิลปวัฒนธรรมหรือ ภูมิปัญญาไทยออกเผยแพร่ในระดับสากล อย่างน้อย 1 โครงการ

เกณฑ์การประเมิน :

คะแนน 1	คะแนน 2	คะแนน 3
มีการดำเนินการไม่ครบ 3 ข้อแรก	มีการดำเนินการ 3 ข้อแรก	มีการดำเนินการอย่างน้อย 4 ข้อแรก

ผลการประเมินตนเอง

เป้าหมายปีนี้	ระดับ 3 คะแนน 3
ผลการประเมินปีที่แล้ว	ระดับ 3 คะแนน 3
ผลการประเมินตนเองปีนี้	ระดับ 3 คะแนน 3
การบรรลุเป้าหมาย	บรรลุ
เป้าหมายปีต่อไป	ระดับ 3 คะแนน 3

ผลการดำเนินงาน	หลักฐานอ้างอิง	
	เลขที่	เอกสาร
1. มีการกำหนดนโยบายที่ชัดเจนปฏิบัติได้ และมีแผนงานรองรับ	6.3.1(1)	รายงานการประชุมประจำปี
	6.3.1(2)	แผนการดำเนินงานและปฏิบัติการประจำปี
	6.3.1(3)	โครงการพัฒนานักศึกษาสืบสานภาษาและวัฒนธรรมไทยวันสุนทรภู่และวันภาษาไทย

		แห่งชาติ งบประมาณ 5,500 บาท
2. มีการกำหนดกิจกรรมหรือโครงการที่เป็นประโยชน์สอดคล้องกับแผนงาน และ มีการดำเนินกิจกรรมอย่างต่อเนื่อง	6.3.2(1)	แผนการดำเนินงานและปฏิบัติการประจำปี 2551
3. มีการบูรณาการงานด้านทำนุบำรุง ศิลปวัฒนธรรมกับภารกิจด้านอื่น ๆ	6.3.3(1)	บูรณาการเข้ากั บการเรียนรายวิชาคหิชนวิทยา
4. มีการส่งเสริมการดำเนินงานด้าน ศิลปวัฒนธรรมทั้งในระดับชาติและ นานาชาติ อาทิ การจัดทำฐานข้อมูลด้าน ศิลปวัฒนธรรม การสร้างบรรยากาศศิลปะ และวัฒนธรรม การจัดกิจกรรม ประชุม เสวนาทางวิชาการ การจัดสรรงบประมาณ สันับสนุนอย่างพอเพียงและต่อเนื่อง	6.3.4.(1)	บูรณาการเข้ากั บงานวิจัยเรื่องอัฐมีบูชาพิธีกรรม เพื่อการสืบทอด: กรณีศึกษาตำบลทุ่งขี้ อำเภอลับแล จังหวัดอุตรดิตถ์ โดยอาจารย์มุทิกาญจน์ จิวาลักษณ์
	6.3.4.(2)	บูรณาการเข้ากั บงานวิจัยเรื่อง ศึกษาลีลาภาษาบทเพลงนอกในการเทศน์ มหาชาติ : กรณีศึกษา จังหวัดอุตรดิตถ์
5. มีการกำหนดหรือสร้างมาตรฐานด้าน ศิลปวัฒนธรรม โดยผู้เชี่ยวชาญ และมี ผลงานเป็นที่ยอมรับในระดับชาติหรือนานาชาติ		

SWOT Analysis

จุดแข็ง (Strengths)	มีการบูรณาการงานด้านทำนุบำรุงศิลปวัฒนธรรม เข้ากั บพันธกิจอื่นและมีการนำศิลปวัฒนธรรมหรือ ภูมิปัญญาไทยออกเผยแพร่ในระดับสากล จัดการเรียน การสอน + วิจัย
จุดอ่อน (Weaknesses)	-
โอกาส (Opportunities)	-
อุปสรรค (Threats)	-

โครงการหรือกิจกรรมในปีต่อไป

หลักสูตรสาขาวิชาภาษาไทยมีแผนที่จะจัดงานวันภาษาไทยแห่งชาติเป็นประจำทุกปีและ
อาจมีการจัดกิจกรรมอื่นๆ ที่เกี่ยวกับการอนุรักษ์ศิลปวัฒนธรรมในปีการศึกษาต่อไป

ผู้กำกับดูแล	(รายนาม)	(เบอร์โทร)
ผู้รายงาน/เก็บข้อมูล หลักฐาน	อาจารย์ปาริชาติ กัณหาทรัพย์	0813945698

ตัวชี้วัดที่ 6.4 : ร้อยละของค่าใช้จ่ายและมูลค่าที่ใช้ในการอนุรักษ์ พัฒนาและเสริมสร้างเอกลักษณ์ ศิลปะและวัฒนธรรมต้องบดำเนินการ

สูตรการคำนวณ :

$\frac{\text{จำนวนค่าใช้จ่ายและมูลค่าที่ใช้เป็นตัวเงินที่เกิดขึ้นในการที่อาจารย์ประจำของสถาบัน ได้ใช้เพื่อการอนุรักษ์ พัฒนา และสร้างเสริมเอกลักษณ์ศิลปและวัฒนธรรมในปีการศึกษานั้น}}{\text{งบดำเนินการในปีการศึกษานั้น}} \times 100$

เกณฑ์การประเมิน :

คะแนน 1	คะแนน 2	คะแนน 3
0.10 -0.40% ของงบดำเนินการ	0.4 – 0.8% ของงบดำเนินการ	มากกว่าหรือเท่ากับ 1% ของ งบดำเนินการ

ผลการประเมินตนเอง

เป้าหมายปีนี้	คะแนน 3
ผลการประเมินปีที่แล้ว	ร้อยละ 59.5 คะแนน 3
ผลการประเมินตนเองปีนี้	ร้อยละ 26.8 คะแนน 3
การบรรลุเป้าหมาย	บรรลุ
เป้าหมายปีต่อไป	คะแนน 3

ผลการดำเนินงาน	หลักฐานอ้างอิง	
	เลขที่	เอกสาร
- งบดำเนินการปีงบ 2551 จำนวน 20,500 บาท - ค่าใช้จ่ายศิลปวัฒนธรรม 5,500 บาท - ร้อยละค่าใช้จ่ายศิลปวัฒนธรรมต้องบดำเนินการ $= 5,500 / 20,500 \times 100 = 26.8$	6.4.1	โครงการสืบสานภาษาและวัฒนธรรมไทย: วัน สุนทรภู่และวันภาษาไทยแห่งชาติ งบประมาณ 5,500 บาท

SWOT Analysis

จุดแข็ง (Strengths)	หลักสูตรสาขาวิชาภาษาไทยจัดโครงการวันสุนทรภู่และวันภาษาไทยแห่งชาติเป็นประจำทุกปี ได้รับงบประมาณเป็นประจำทุกปี
จุดอ่อน (Weaknesses)	-
โอกาส (Opportunities)	มีโอกาสจัดกิจกรรมเพื่ออนุรักษ์ศิลปวัฒนธรรมอื่นได้
อุปสรรค (Threats)	-

โครงการหรือกิจกรรมในปีต่อไป

ในปีการศึกษาต่อไปอาจมีการจัดกิจกรรมอื่นๆ เพื่อเป็นการอนุรักษ์ศิลปวัฒนธรรมเพิ่มขึ้น
อีก

ผู้กำกับดูแล	(รายนาม)	(เบอร์โทร)
ผู้รายงาน/เก็บข้อมูล/หลักฐาน	อาจารย์ปาริชาติ กัณหาทรัพย์	0813945698

ตัวชี้วัดที่ 6.5 : ร้อยละของโครงการหรือกิจกรรมในการอนุรักษ์พัฒนาและสร้างเสริมเอกลักษณ์ ศิลปะและวัฒนธรรมต่อจำนวนโครงการหรือกิจกรรมนักศึกษา

สูตรการคำนวณ :

จำนวนโครงการหรือกิจกรรมในการอนุรักษ์ พัฒนา และสร้างเสริมเอกลักษณ์ ศิลปะวัฒนธรรม ใน ปีการศึกษานั้น	X
จำนวนโครงการหรือกิจกรรมนักศึกษาปริญญาตรีภาคปกติในปีการศึกษานั้น	100

เกณฑ์การประเมิน :

คะแนน 1	คะแนน 2	คะแนน 3
ร้อยละ 1 – ร้อยละ 14	ร้อยละ 15 – ร้อยละ 29	มากกว่าหรือเท่ากับ ร้อยละ 30

ผลการประเมินตนเอง

เป้าหมายปีนี้	คะแนน 3
ผลการประเมินปีที่แล้ว	ร้อยละ 28.5 คะแนน 2
ผลการประเมินตนเองปีนี้	ร้อยละ 55.5 คะแนน 3
การบรรลุเป้าหมาย	บรรลุ
เป้าหมายปีต่อไป	คะแนน 3

ผลการดำเนินงาน	หลักฐานอ้างอิง	
	เลขที่	เอกสาร
- จำนวนโครงการ/กิจกรรมศิลปฯ 5 โครงการ - จำนวนโครงการ/กิจกรรมนักศึกษา 9 โครงการ - ร้อยละโครงการ/กิจกรรมศิลปฯต่อกิจกรรมนักศึกษา = $5 / 9 \times 100 = 55.5$	6.5.1	โครงการสืบสานภาษาและวัฒนธรรมไทยวันสุนทรภู่และวันภาษาไทยแห่งชาติ
	6.5.2	โครงการสถานวัฒนธรรมนำสู่ลอยกระทงประจำปี 2551
	6.5.3	โครงการปัจฉิมนิเทศ
	6.5.4	โครงการจัดหาสื่อการเรียนการสอน
	6.5.5	โครงการบัณฑิตไทยคืนถิ่น
	6.5.6	โครงการวันเปิดบ้านคณะมนุษยศาสตร์และสังคมศาสตร์
	6.5.7	โครงการค่ายอาสาเกษตรพัฒนาเพื่อพ่อหลวง
	6.5.8	โครงการพัฒนาทักษะด้านวิชาชีพ

	6.5.9	โครงการสืบสานบุญประเพณี เทศน์พระมัลย์ และเทศน์มหาชาติ เฉลิมพระเกียรติ ประจำปี การศึกษา 2551
--	-------	---

SWOT Analysis

จุดแข็ง (Strengths)	หลักสูตรสาขาวิชาภาษาไทยมีการอนุรักษ์ พัฒนา และ สร้างเสริมเอกลักษณ์ ศิลปะและวัฒนธรรมทุกปี การศึกษา
จุดอ่อน (Weaknesses)	-
โอกาส (Opportunities)	มีโอกาสจัดกิจกรรมเพื่ออนุรักษ์ศิลปวัฒนธรรมอื่นได้
อุปสรรค (Threats)	-

โครงการหรือกิจกรรมในปีต่อไป

ในปีการศึกษาต่อไปอาจมีการจัดกิจกรรมอื่นๆ เพื่อเป็นการอนุรักษ์ศิลปวัฒนธรรมเพิ่มขึ้น
อีก

ผู้กำกับดูแล	(รายนาม)	(เบอร์โทร)
ผู้รายงาน/เก็บข้อมูล หลักฐาน	อาจารย์ปาริชาติ กัณหาทรัพย์	0813945698

ตารางแสดงรายการโครงการ/กิจกรรมนักศึกษา ประจำปีการศึกษา 2551

ลำดับ	โครงการ/กิจกรรม	วันที่จัด	เป็นโครงการ ศิลปวัฒนธรรม	
			เป็น	ไม่เป็น
1	โครงการสืบสานภาษาและวัฒนธรรมไทยวันสุนทรภู่ และวันภาษาไทยแห่งชาติ	26 ก.ค. -1 สิงหาคม 2551	✓	
2	โครงการผสานวัฒนธรรมนำสู่ลอยกระทงประจำปี 2551	12 พฤศจิกายน 2551	✓	
3	โครงการปัจฉิมนิเทศ	มีนาคม 2552		✓
4	โครงการจัดหาสื่อการเรียนการสอน	สิงหาคม 2551		✓
5	โครงการบัณฑิตไทยคืนถิ่น	เมษายน 2552	✓	
6	โครงการวันเปิดบ้านคณะมนุษยศาสตร์และ สังคมศาสตร์	7 กุมภาพันธ์ 2552		✓
7	โครงการค่ายอาสาเกษตรพัฒนาเพื่อพ่อหลวง	มกราคม 2552		✓
8	โครงการพัฒนาทักษะด้านวิชาชีพ	กุมภาพันธ์ - มีนาคม 2552	✓	
9	โครงการสืบสานบุญประเพณี เทศน์พระมอญและ เทศน์มหาชาติ เถลิงพระเกี้ยว ประจำปีการศึกษา 2551	15 ธันวาคม 2551	✓	

ตัวชี้วัดที่ 6.6 : ร้อยละเฉลี่ยของนักศึกษาที่เข้าร่วมโครงการในการอนุรักษ์ พัฒนาและสร้างเสริม
เอกลักษณ์ ศิลป และวัฒนธรรม

สูตรการคำนวณ :

ผลรวมของร้อยละของนักศึกษาปริญญาตรีภาคปกติที่เข้าร่วมโครงการในการอนุรักษ์ พัฒนาและสร้างเสริม เอกลักษณ์ ศิลปวัฒนธรรม ในแต่ละโครงการที่มีขึ้นในปีนั้น
จำนวนโครงการในการอนุรักษ์ พัฒนา และสร้างเสริมเอกลักษณ์ และวัฒนธรรมที่มีขึ้นสำหรับนักศึกษา ปริญญาตรีภาคปกติ ในปีนั้น

เกณฑ์การประเมิน :

คะแนน 1	คะแนน 2	คะแนน 3
ร้อยละ 1 – ร้อยละ 29	ร้อยละ 30 – ร้อยละ 59	มากกว่าหรือเท่ากับ ร้อยละ 60

ผลการประเมินตนเอง

เป้าหมายปีนี้	คะแนน 3
ผลการประเมินปีที่แล้ว	ร้อยละ 24 คะแนน 1
ผลการประเมินตนเองปีนี้	ร้อยละ 100 คะแนน 3
การบรรลุเป้าหมาย	บรรลุ
เป้าหมายปีต่อไป	คะแนน 3

ผลการดำเนินงาน	หลักฐานอ้างอิง	
	เลขที่	เอกสาร
- จำนวนโครงการ/กิจกรรมศิลปฯ 5 โครงการ - ร้อยละของนักศึกษาที่เข้าร่วมโครงการ 100 % - ร้อยละนักศึกษา/จำนวนโครงการ = $5 / 100 \times 100 = 100$	6.6.1	เอกสารลงชื่อเข้าร่วมกิจกรรมของนักศึกษา

SWOT Analysis

จุดแข็ง (Strengths)	มีการจัด โครงการอนุรักษ์ พัฒนาและสร้างเสริมเอกลักษณ์ ศิลปและวัฒนธรรมเป็นประจำทุกปี
จุดอ่อน (Weaknesses)	-
โอกาส (Opportunities)	-
อุปสรรค (Threats)	-

โครงการหรือกิจกรรมในปีต่อไป

จัดการประชาสัมพันธ์กิจกรรมให้นักศึกษาและประชาชนทั่วไปเข้าร่วมกิจกรรมให้มากขึ้นต่อไป

ผู้กำกับดูแล	(รายนาม)	(เบอร์โทร)
ผู้รายงาน/เก็บข้อมูล หลักฐาน	อาจารย์ปรีชาต กัณหาทรัพย์	0813945698

บทที่ 3
ส่วนสรุป

ตารางสรุปการประเมินตนเองของหลักสูตรสาขาวิชาภาษาไทย

มาตรฐานที่	เป้าหมาย	ผลการดำเนินงาน	คะแนนประเมินตนเอง	บรรลุ / ไม่บรรลุ	เป้าหมายปีต่อไป
มาตรฐานที่ 1					
ตัวชี้วัดที่ 1.1	2	3	3	บรรลุ	3
ตัวชี้วัดที่ 1.2	2	3	3	บรรลุ	3
เฉลี่ยมาตรฐานที่ 1			3.00		
มาตรฐานที่ 2					
ตัวชี้วัดที่ 2.2	3	2	2	บรรลุ	3
ตัวชี้วัดที่ 2.3	2	2	2	บรรลุ	3
ตัวชี้วัดที่ 2.5	1	0	0	ไม่บรรลุ	1
ตัวชี้วัดที่ 2.6	2	1	1	ไม่บรรลุ	2
ตัวชี้วัดที่ 2.9	-	1	1	บรรลุ	2
ตัวชี้วัดที่ 2.10	-	0	0	ไม่บรรลุ	1
ตัวชี้วัดที่ 2.11	-	3	3	บรรลุ	3
ตัวชี้วัดที่ 2.12	3	0	0	ไม่บรรลุ	1
ตัวชี้วัดที่ 2.14	-	1	1	บรรลุ	2
ตัวชี้วัดที่ 2.17	-	3	3	บรรลุ	3
ตัวชี้วัดที่ 2.18	3	3	3	บรรลุ	3
ตัวชี้วัดที่ 2.19	1	0	0	ไม่บรรลุ	1
เฉลี่ยมาตรฐานที่ 2			1.33		
มาตรฐานที่ 3					
ตัวชี้วัดที่ 3.1	2	2	2	บรรลุ	3
เฉลี่ยมาตรฐานที่ 3			2.00		
มาตรฐานที่ 4					
ตัวชี้วัดที่ 4.3	2	1	1	ไม่บรรลุ	2

ตัวชี้วัดที่ 4.4	1	0	0	ไม่บรรลุ	1
ตัวชี้วัดที่ 4.6	2	3	3	บรรลุ	3
ตัวชี้วัดที่ 4.7	3	3	3	บรรลุ	3
เฉลี่ยมาตรฐานที่ 4			1.75		
มาตรฐานที่ 6					
ตัวชี้วัดที่ 6.3	3	3	3	บรรลุ	3
ตัวชี้วัดที่ 6.4	3	3	3	บรรลุ	3
ตัวชี้วัดที่ 6.5	3	3	3	บรรลุ	3
ตัวชี้วัดที่ 6.6	3	3	3	บรรลุ	3
เฉลี่ยมาตรฐานที่ 6			3.00		
เฉลี่ยรวมทุก มาตรฐาน	41	43	1.87		55

การจำแนกชนิดของตัวชี้วัด ตามมาตรฐานมหาวิทยาลัยราชภัฏอุตรดิตถ์
(URU.QA.70 Standards & Index II)



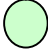

มาตรฐาน	ชนิดตัวชี้วัด					
	ปัจจัยนำเข้า	รวม	กระบวนการ	รวม	ผลผลิต	รวม
1	-	-	1.1	1	1.2	1
2	2.4,2.5,2.6,2.13,2.18	5	2.1,2.2,2.3,2.7,2.8	5	2.9,2.10,2.11,2.12,2.14, 2.15,2.16,2.17,2.19	9
3	3.4,3.5	2	3.1,3.2	2	3.3	1
4	4.3,4.6	2	4.1,4.2	2	4.4,4.5,4.7	3
5	5.2	1	5.1,5.6	2	5.3,5.4,5.5,5.7,5.8	5
6	-	-	6.1,	1	6.2,6.3,6.4,6.5,6.6	5
7	7.5,7.15	2	7.1,7.2,7.3,7.4,7.8, 7.16	6	7.6,7.7,7.9,7.10,7.11, 7.12,7.13,7.14	8
8	-	-	8.1,8.2,8.3,8.4	4	-	-
9	-	-	9.1,9.2	2	9.3	1
		12		25		33

ตารางสรุปการประเมินตนเองตามมาตรฐาน

มาตรฐาน	คะแนนประเมินตนเองเฉลี่ย				ผลการประเมิน	หมายเหตุ
	ปัจจัย นำเข้า	กระบวนการ	ผลผลิต	รวม		
มาตรฐานที่ 1	-	3.00	3.00	3.00	ดีมาก	
มาตรฐานที่ 2	1.33	2.00	1.14	1.33	ยังไม่ได้คุณภาพ	
มาตรฐานที่ 3	-	2.00	-	2.00	พอใช้	
มาตรฐานที่ 4	2.00	-	1.50	1.75	พอใช้	
มาตรฐานที่ 6	-	-	3.00	3.00	ดีมาก	
รวมทุกมาตรฐาน	1.60	2.25	1.86	1.87	พอใช้	
ผลการประเมิน	พอใช้	ดี	พอใช้			

หมายเหตุ

ผลการประเมิน

- < = 1.50  การดำเนินงานยังไม่ได้คุณภาพ
- 1.51 – 2.00  การดำเนินงานได้คุณภาพในระดับพอใช้
- 2.01 – 2.50  การดำเนินงานได้คุณภาพในระดับดี
- 2.51 – 3.00  การดำเนินงานได้คุณภาพในระดับดีมาก

คณะกรรมการจัดทำรายงานการประเมินตนเอง ประจำปีการศึกษา 2551
หลักสูตรสาขาวิชาภาษาไทย โปรแกรมวิชา มนุษยศาสตร์

รองศาสตราจารย์กิ่งแก้ว เพ็ชรราช
ผู้ช่วยศาสตราจารย์ศีกฤทธิ์ พันธุ์วิไล
อาจารย์อรรวรรณ ศรีฟ้า
อาจารย์ปิยะนุช เส็งชา
อาจารย์ปาริชาติ กัณหาทรัพย์
อาจารย์สุภัคกาญจน์ จิวลักษณ์
อาจารย์สุรียา คำกุนะ
อาจารย์เรณู รอดทัพ

.....
(รองศาสตราจารย์กิ่งแก้ว เพ็ชรราช)
ผู้ประสานงานหลักสูตรสาขาวิชาภาษาไทย

.....
(อาจารย์นิรมล สุวรรณกาศ)
ประธานโปรแกรมวิชามนุษยศาสตร์

.....
(ผู้ช่วยศาสตราจารย์ยังยุทธ์ อินทจักร์)
คณะบดีคณะมนุษยศาสตร์และสังคมศาสตร์