



**โปรแกรมวิชาสังคมศาสตร์**  
**คณะมนุษยศาสตร์และสังคมศาสตร์**

**ประจำปีการศึกษา 2551**  
**( 1 มิถุนายน 2551 – 31 มีนาคม 2552)**

## บทที่ 1

### บทนำ

#### 1) ชื่อหน่วยงาน

โปรแกรมวิชาสังคมศาสตร์

#### 2) ที่ตั้ง

โปรแกรมวิชาสังคมศาสตร์ คณะมนุษยศาสตร์และสังคมศาสตร์ มหาวิทยาลัยราชภัฏอุดรดิตต์

#### 3) ประวัติความเป็นมาโดยย่อ

ประวัติโปรแกรมวิชาสังคมศาสตร์

โปรแกรมวิชาสังคมศาสตร์ เป็นหน่วยงานหนึ่งในคณะมนุษยศาสตร์และสังคมศาสตร์ ซึ่งได้แต่งตั้งโดยสภามหาวิทยาลัยราชภัฏอุดรดิตต์ เมื่อพุทธศักราช 2549 ประกอบด้วย หลักสูตรสาขาวิชารัฐประศาสนศาสตร์ หลักสูตรสาขาวิชานิติศาสตร์ หลักสูตรสาขาวิชาการพัฒนาชุมชน และหลักสูตรสาขาวิชาอุตสาหกรรมการท่องเที่ยว

#### 4) ปรัชญา วิสัยทัศน์ พันธกิจ เป้าประสงค์

##### ปรัชญาโปรแกรมวิชาสังคมศาสตร์

โปรแกรมวิชาสังคมศาสตร์มุ่งผลิตบัณฑิตสาขาสังคมศาสตร์ตอบสนองความต้องการของท้องถิ่น

##### วิสัยทัศน์โปรแกรมวิชาสังคมศาสตร์

โปรแกรมวิชาสังคมศาสตร์มุ่งผลิตบัณฑิตสาขาวิชา รัฐประศาสนศาสตร์ นิติศาสตร์ การพัฒนาชุมชน และอุตสาหกรรมการท่องเที่ยวให้สอดคล้องกับนโยบายของมหาวิทยาลัยราชภัฏอุดรดิตต์และความต้องการของท้องถิ่น

##### พันธกิจโปรแกรมวิชาสังคมศาสตร์

ผลิตบัณฑิตสาขาวิชารัฐประศาสนศาสตร์ นิติศาสตร์ การพัฒนาชุมชน และ อุตสาหกรรมการท่องเที่ยว ที่มีคุณภาพ คุณธรรม สนองต่อความต้องการของท้องถิ่นและ สังคม โดยดำเนินการจัดกิจกรรมการเรียนการสอน การวิจัย การบริการทางวิชาการ การทำนุบำรุง ศิลปวัฒนธรรม

##### เป้าประสงค์โปรแกรมวิชาสังคมศาสตร์

เพื่อผลิตบัณฑิต โปรแกรมวิชาสังคมศาสตร์ทั้ง 4 สาขา ให้มีความรู้ ความสามารถในสาขา วิชาชีพ มีคุณธรรม จริยธรรมและสามารถเข้าสู่ตลาดแรงงานได้ทัดเทียมกับมหาวิทยาลัยอื่น ตลอดจน ช่วยพัฒนาท้องถิ่นและสังคมได้

### วัตถุประสงค์โปรแกรมวิชาสังคมศาสตร์

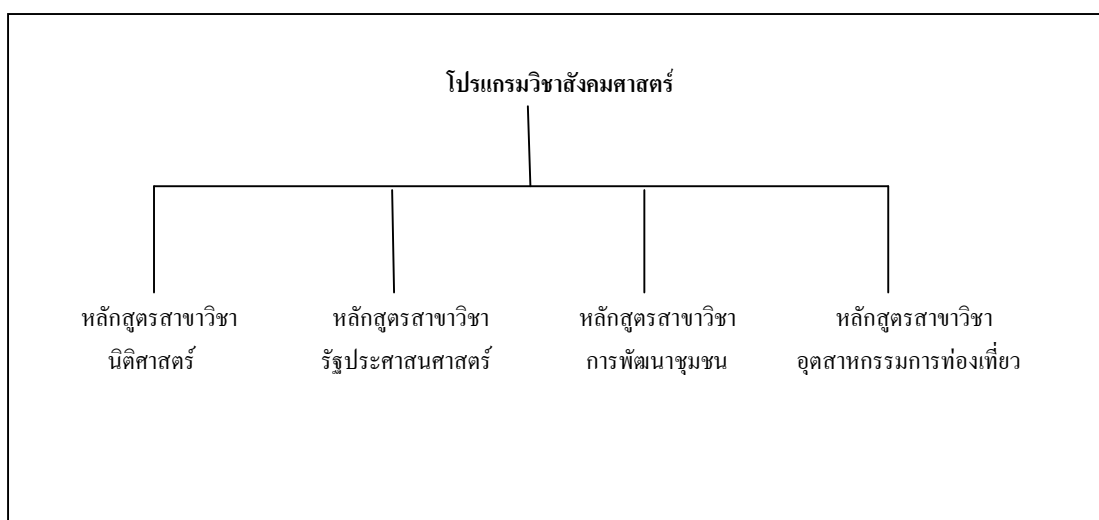
1. เพื่อผลิตบัณฑิตสาขาวิชานิติศาสตร์ รัฐประศาสนศาสตร์ การพัฒนาชุมชน และอุตสาหกรรม การท่องเที่ยว ให้มีความรู้ ความสามารถในการวิชาชีพ และทักษะเสริมและมีคุณธรรมจริยธรรม
2. เพื่อเพิ่มศักยภาพของบุคลากรในด้านวิชาการ ในด้านการผลิตผลงานทางวิชาการ การวิจัยสถาบัน การวิจัยเพื่อพัฒนาวิชาการและวิชาชีพ การวิจัยเพื่อพัฒนาท้องถิ่น
3. เพื่อให้บริการทางวิชาการแก่ท้องถิ่นและสังคม ตลอดจนส่งเสริมศิลปะและวัฒนธรรม
4. เพื่อพัฒนาคุณภาพการศึกษาของโปรแกรมวิชาสังคมศาสตร์ โดยจัดให้มีระบบการประกันคุณภาพ
5. เพื่อเพิ่มคุณภาพของบุคลากรโปรแกรมวิชาสังคมศาสตร์ให้มีความรู้ ความสามารถ มีทักษะ และเจตคติที่สอดคล้องกับแนวทางการพัฒนาการศึกษาของคณะและมหาวิทยาลัย

### ยุทธศาสตร์โปรแกรมวิชาสังคมศาสตร์

1. การจัดทำแผนงานและแผนปฏิบัติการของทุกหลักสูตรสาขาวิชารองรับแผนกลยุทธ์ของคณะ
2. จัดกระบวนการจัดการเรียนการสอนที่เน้นผู้เรียนเป็นสำคัญ โดยใช้สื่อหลากหลายที่ทันสมัย
3. มีกิจกรรมเสริมทักษะอาชีพ และทักษะชีวิตแก่นักศึกษาตลอดหลักสูตร ตลอดจนส่งเสริม การวิจัยในชุมชน
4. ส่งเสริมให้นักศึกษาได้ทำกิจกรรมในชุมชน และสร้างกระบวนการเรียนรู้ร่วมกับประชาชน และมีส่วนร่วมในการทำวิจัยประกอบการเรียน การสอนแต่ละหลักสูตรสาขาวิชา
5. ส่งเสริมคุณธรรมจริยธรรมแก่นักศึกษา โดยมีกิจกรรมต่างๆตลอดหลักสูตร
6. ส่งเสริมให้บุคลากรทุกหลักสูตรสาขาวิชา ได้ศึกษาต่อ อบรมสัมมนาและทำผลงานทางวิชาการ
7. มีระบบการประกันคุณภาพการศึกษาทุกหลักสูตรสาขาวิชา ตามแนวทางของมหาวิทยาลัย

### 5) โครงสร้างองค์กร

แผนภูมิโครงสร้างการจัดองค์กรและการบริหารงานโปรแกรมวิชาสังคมศาสตร์



### 1. หลักสูตรสาขาวิชารัฐประศาสนศาสตร์

ลำดับ	รายชื่อ	คุณวุฒิ (วุฒิการศึกษา)	สถานภาพ	จำนวน อาจารย์ ประจำ ทั้งหมด	อาจารย์ ประจำที่ ปฏิบัติงาน จริง*
1	ผู้ช่วยศาสตราจารย์สมพิศ สุขแสน	- พบ.ม. รัฐประศาสนศาสตร์ - รป.บ. บริหารรัฐกิจ - กศ.บ. สังคมศึกษา	อาจารย์ข้าราชการ	1	1
2	ผู้ช่วยศาสตราจารย์ไศรตรีย์ จุฑานนท์	- พบ.ม. รัฐประศาสนศาสตร์ - กศ.บ. ภาษาอังกฤษ	- อาจารย์ข้าราชการ บ้านาญ - อาจารย์ประจำตาม สัญญา	1	1
3	อาจารย์กิตติภณ กิตยานุรักษ์	- พบ.ม. รัฐประศาสนศาสตร์ - กศ.บ. ฟิสิกส์	อาจารย์ข้าราชการ	1	1
4	อาจารย์ธีปกรณ์ งามดี	- ร.ม. รัฐศาสตร์ - ร.บ. รัฐศาสตร์	อาจารย์ประจำตามสัญญา	1	0
5	อาจารย์พัทธ์ ธิมาคำ	- ร.ม. รัฐศาสตร์ - สส.บ. สังคมสงเคราะห์	อาจารย์ประจำตามสัญญา (ลาศึกษาต่อ)	1	0
	<b>รวม</b>	<b>5</b>		<b>5</b>	<b>3</b>

### 2. หลักสูตรสาขาวิชานิติศาสตร์

ลำดับ	รายชื่อ	คุณวุฒิ (วุฒิการศึกษา)	สถานภาพ	จำนวน อาจารย์ ประจำ ทั้งหมด	อาจารย์ ประจำที่ ปฏิบัติงาน จริง*
1	อาจารย์เอกพงศ์ วรรณจักร	นบ.	อาจารย์ข้าราชการ	1	1
2	อาจารย์กชพร คำนครีบุรณ์	นบ. , นม. , นบท.	อาจารย์ประจำตามสัญญา	1	1
3	อาจารย์วิชัย เชื้อพิสุทธิ์	นบ. , นม.	อาจารย์ประจำตามสัญญา	1	1
4	อาจารย์ปาริชาติ บุญเรือง	นบ. , นม.	อาจารย์ประจำตามสัญญา	1	1
5	อาจารย์นฤภรณ์ เปาะทอง	นบ.	อาจารย์ประจำตามสัญญา	0.5	0.5
	<b>รวม</b>			<b>4.5</b>	<b>4.5</b>

### 3. หลักสูตรสาขาวิชาอุตสาหกรรมท่องเที่ยว

ลำดับ	รายชื่อ	คุณวุฒิ (วุฒิการศึกษา)	สถานภาพ	จำนวน อาจารย์ ประจำ ทั้งหมด	อาจารย์ ประจำที่ ปฏิบัติงาน จริง*
1	นายมณฑล ศรีสุข	บช.ม. การจัดการการ ท่องเที่ยว	อาจารย์ประจำ	1	1
2	นางสาวจิรวรรณ ทรัพย์เจริญ	ศศ.ม. การท่องเที่ยว	อาจารย์ประจำ	1	1
3	นายภาณุรังษี เคื่อนโสภา	วท.ม.การวางแผนและการ จัดการการท่องเที่ยวเพื่อ อนุรักษ์สิ่งแวดล้อม	อาจารย์ประจำ	1	1
4	นางพรณี จุฑานนท์	ศศ.ม.การวิจัยและพัฒนา ท้องถิ่น	ข้าราชการ	1	1
5	นางสุปราณี จำลองราษฎร์	ศศ.ม.การวิจัยและพัฒนา ท้องถิ่น	ข้าราชการ	1	1
	<b>รวม</b>			<b>5</b>	<b>5</b>

### 4. หลักสูตรสาขาวิชาการพัฒนาชุมชน

ลำดับ	รายชื่อ	คุณวุฒิ (วุฒิการศึกษา)	สถานภาพ	จำนวน อาจารย์ ประจำ ทั้งหมด	อาจารย์ ประจำที่ ปฏิบัติงาน จริง*
1	อาจารย์ประพันธ์ แจ่มเอี่ยม	พช.ม.พัฒนาชุมชน	อาจารย์ประจำตามสัญญา	1	1
2	อาจารย์วรรณิ ทองระย้า	พช.ม.พัฒนาชุมชน	อาจารย์ประจำตามสัญญา	1	1
3	อาจารย์ รทญ.จันทร์เพ็ญ ยังเหลือ	ศศ.ม.พัฒนาสังคม	อาจารย์ข้าราชการ	1	1
4	อาจารย์สุภารัตน์ รอดบุญส่ง	ศศ.ม.พัฒนาสังคม	อาจารย์ประจำตามสัญญา	1	1
5	อาจารย์นิศากร สนามเขต	ศศ.ม.พัฒนาสังคม	อาจารย์ประจำตามสัญญา	1	1
6	ผศ. จรูญ คำทิพย์	M.Ed.(Teacher Education)	อาจารย์ข้าราชการ	1	1
	<b>รวม</b>			<b>6</b>	<b>6</b>

\* อาจารย์ปฏิบัติงานจริง : อาจารย์ปฏิบัติงาน 6 เดือนไม่ถึง 9 เดือน นับเป็น 0.5 คน อาจารย์ที่ปฏิบัติงานจริง 9 เดือนขึ้นไป นับ 1 คน (หากลาศึกษาต่อ หรือเข้าทำงานใหม่ปฏิบัติงานไม่ถึง 6 เดือน นับเป็น 0 คน)

## 1. ข้อมูลสรุปวุฒิการศึกษา ของอาจารย์ในโปรแกรม

วุฒิการศึกษา	จำนวน		
	ชาย	หญิง	รวม
<b>หลักสูตรสาขาวิชารัฐประศาสนศาสตร์</b>			
ปริญญาตรี	-	-	-
ปริญญาโท	3	2	5
ปริญญาเอก	-	-	-
<b>หลักสูตรสาขาวิชานิติศาสตร์</b>			
ปริญญาตรี	1	-	1
ปริญญาโท	1	3	4
ปริญญาเอก	-	-	-
<b>หลักสูตรสาขาวิชาอุตสาหกรรมท่องเที่ยว</b>			
ปริญญาตรี	-		
ปริญญาโท	2	3	5
ปริญญาเอก	-	-	-
<b>หลักสูตรสาขาวิชาการพัฒนาชุมชน</b>			
ปริญญาตรี	-	-	-
ปริญญาโท	2	4	6
ปริญญาเอก	-	-	-
<b>รวม</b>	<b>9</b>	<b>12</b>	<b>21</b>

## 2. ข้อมูลสรุปตำแหน่งทางวิชาการของอาจารย์ในโปรแกรม

ตำแหน่งทางวิชาการ	จำนวน		
	ชาย	หญิง	รวม
<b>หลักสูตรสาขาวิชารัฐประศาสนศาสตร์</b>			
ศาสตราจารย์	-	-	-
รองศาสตราจารย์	-	-	-
ผู้ช่วยศาสตราจารย์	1	1	2
<b>หลักสูตรสาขาวิชานิติศาสตร์</b>			
ศาสตราจารย์	-	-	-
รองศาสตราจารย์	-		
ผู้ช่วยศาสตราจารย์	-	-	-

หลักสูตรสาขาวิชาอุตสาหกรรมท่องเที่ยว			
ศาสตราจารย์	-	-	-
รองศาสตราจารย์	-	-	-
ผู้ช่วยศาสตราจารย์	-	-	-
หลักสูตรสาขาวิชาการพัฒนาชุมชน			
ศาสตราจารย์	-	-	-
รองศาสตราจารย์	-	-	-
ผู้ช่วยศาสตราจารย์	1	-	1
<b>รวม</b>	<b>2</b>	<b>1</b>	<b>3</b>

### 3. ข้อมูลนักศึกษา

นักศึกษา	จำนวน				
	ชั้นปีที่ 1	ชั้นปีที่ 2	ชั้นปีที่ 3	ชั้นปีที่ 4	รวม
<b>หลักสูตรสาขาวิชารัฐประศาสนศาสตร์</b>					
ภาคปกติ	91	67	85	-	243
ภาคพิเศษ	58	26	37	30	151
<b>หลักสูตรสาขาวิชานิติศาสตร์</b>					
ภาคปกติ	47	35	41	-	123
ภาคพิเศษ	61	45	38	48	192
<b>หลักสูตรสาขาวิชาอุตสาหกรรมท่องเที่ยว</b>					
ภาคปกติ	-	-	-	22	22
<b>หลักสูตรสาขาวิชาการพัฒนาชุมชน</b>					
ภาคปกติ	41	38	36	21	136
ภาคพิเศษ	-	-	-	16	16
<b>รวม</b>	<b>298</b>	<b>211</b>	<b>237</b>	<b>137</b>	<b>883</b>

## บทที่ 2 ส่วนสำคัญ

### มาตรฐานที่ 1 ปรัชญา วิสัยทัศน์ พันธกิจ วัตถุประสงค์ เป้าหมาย และแผนดำเนินการ

**ตัวชี้วัด 1.1** : มีการกำหนดปรัชญาหรือปณิธาน ตลอดจนมีกระบวนการพัฒนากลยุทธ์ แผนดำเนินงาน

#### เกณฑ์มาตรฐาน : ระดับ

1. มีการกำหนดปรัชญาหรือปณิธาน
2. มีกระบวนการพัฒนากลยุทธ์ แผนการดำเนินงานและแผนปฏิบัติการประจำปี ให้สอดคล้องกันและกันและสอดคล้องกับภารกิจหลักของสถาบัน ยุทธศาสตร์และแผนพัฒนาของชาติ
3. มีการกำหนดตัวบ่งชี้ของการดำเนินงาน และกำหนดเป้าหมายของแต่ละตัวชี้วัดเพื่อวัดความสำเร็จของการดำเนินงาน
4. มีการดำเนินการตามแผนครบทุกภารกิจ
5. มีการติดตาม ตรวจสอบ และประเมินผลการดำเนินงานตามตัวชี้วัดอย่างน้อย ปีละ 2 ครั้ง และรายงานผลต่อผู้บริหารและสภาสถาบัน
6. มีการวิเคราะห์ความสอดคล้องระหว่างกลยุทธ์ แผนการดำเนินงาน เป้าประสงค์ เป้าหมายกับยุทธศาสตร์และแผนพัฒนาของชาติ ตลอดจนสภาพการณ์ปัจจุบันและแนวโน้มในอนาคตอย่างสม่ำเสมอ
7. มีการนำผลการประเมินและผลการวิเคราะห์มาปรับปรุงกลยุทธ์และแผนการดำเนินงานอย่างต่อเนื่อง

#### เกณฑ์การประเมิน :

คะแนน 1	คะแนน 2	คะแนน 3
มีการดำเนินการไม่ครบ 5 ข้อแรก	มีการดำเนินการ 5 - 6 ข้อแรก	มีการดำเนินการครบทุกข้อ

#### ผลการประเมินตนเอง

เป้าหมายปีนี้	ระดับ 6 คะแนน 2
ผลการประเมินปีที่แล้ว	ระดับ 5 คะแนน 2
ผลการประเมินตนเองปีนี้	ระดับ 7 คะแนน 3
การบรรลุเป้าหมาย	บรรลุเป้าหมาย
เป้าหมายปีต่อไป	ระดับ 7 คะแนน 3



ผลการดำเนินงาน	หลักฐานอ้างอิง	
	เลขที่	เอกสาร
1. มีการกำหนดปรัชญาหรือปณิธาน	1.1.1(1) 1.1.1(2) 1.1.1(3)	คู่มือหลักสูตร แผนกลยุทธ์หลักสูตรสาขาวิชา รายงานผลการดำเนินงานประจำปี 2551
2. มีกระบวนการพัฒนากลยุทธ์ แผนการดำเนินงานและแผนปฏิบัติการประจำปี	1.1.2(1) 1.1.2(2) 1.1.2(3)	แผนกลยุทธ์หลักสูตรสาขาวิชา แผนการปฏิบัติงานประจำปี 2551 รายงานผลการดำเนินงานประจำปี 2551
3. มีการกำหนดตัวบ่งชี้ของการดำเนินงาน และกำหนดเป้าหมายของแต่ละตัวชี้วัดเพื่อวัดความสำเร็จของการดำเนินงาน	1.1.3(1) 1.1.3(2)	คู่มือหลักสูตรสาขาวิชา SAR ระดับหลักสูตรสาขาวิชา
4. มีการดำเนินการตามแผนครบทุกภารกิจ	1.1.4(1) 1.1.4(2) 1.1.4(3)	กิจกรรมและโครงการต่างๆ ของหลักสูตรสาขาวิชา รายงานผลการดำเนินงานประจำปี 2551 แผนการพัฒนาคณาภพการศึกษายภายใน
5. มีการติดตาม ตรวจสอบ และประเมินผลการดำเนินงานตามตัวชี้วัดอย่างน้อย ปีละ 2 ครั้ง และรายงานผลต่อผู้บริหารและสภาสถาบัน	1.1.5	รายงานการประเมินตนเองปีการศึกษา 2551
6. มีการวิเคราะห์ความสอดคล้องระหว่างกลยุทธ์ แผนการดำเนินงาน เป้าประสงค์ เป้าหมายกับยุทธศาสตร์และแผนพัฒนาของชาติ ตลอดจนสภาพการณ์ปัจจุบันและแนวโน้มในอนาคตอย่างสม่ำเสมอ	1.1.6.(1)	รายงานการวิเคราะห์ความสอดคล้องระหว่างกลยุทธ์ แผนการดำเนินงาน เป้าประสงค์ เป้าหมายกับยุทธศาสตร์และแผนพัฒนาของชาติ
7. มีการนำผลการประเมินและผลการวิเคราะห์มาปรับปรุงกลยุทธ์และแผนการดำเนินงานอย่างต่อเนื่อง	1.1.7.(1)	รายงานการประชุมเรื่อง สรุปผลการดำเนินงานประจำปีการศึกษา 2551

### SWOT Analysis

จุดแข็ง (Strengths)	- มีแผนกลยุทธ์ที่ชัดเจน
จุดอ่อน (Weaknesses)	- ยังปรับปรุงแก้ไขแผนดำเนินการไม่ครบทุกตัวชี้วัด
โอกาส (Opportunities)	- คณะและมหาวิทยาลัยให้การสนับสนุนดี
อุปสรรค (Threats)	- ทีมประเมินตรวจสอบคุณภาพไม่ใช่ทีมเดิมทำให้การประเมินอาจขาดความแม่นยำตรง

### โครงการหรือกิจกรรมในปีต่อไป

1. ทำแผนปฏิบัติงานประจำปีแต่ละหลักสูตร

ผู้กำกับดูแล	ผู้ช่วยศาสตราจารย์สมพิศ สุขแสน	055-411096 ต่อ 1410
ผู้รายงาน/เก็บข้อมูล หลักฐาน	ผู้ประสานงานหลักสูตร	-

ตัวชี้วัดที่ 1.2 : ร้อยละของการบรรลุเป้าหมายตามตัวชี้วัดของการปฏิบัติงานที่กำหนด

การคิดร้อยละตัวบ่งชี้นี้ คำนวณมาจาก

$$\frac{\text{จำนวนตัวบ่งชี้ของแผนปฏิบัติงานประจำปีงบประมาณที่บรรลุเป้าหมาย} \times 100}{\text{จำนวนตัวบ่งชี้ของแผนปฏิบัติงานประจำปีงบประมาณทั้งหมด}}$$

เกณฑ์การประเมิน :

คะแนน 1	คะแนน 2	คะแนน 3
บรรลุเป้าหมายร้อยละ 60-74	บรรลุเป้าหมายร้อยละ 75-89	บรรลุเป้าหมาย ร้อยละ 90-100

ผลการประเมินตนเอง

เป้าหมายปีนี้	ร้อยละ 70 คะแนน 1
ผลการประเมินปีที่แล้ว	-
ผลการประเมินตนเองปีนี้	ร้อยละ 73.68 คะแนน 1
การบรรลุเป้าหมาย	บรรลุเป้าหมาย
เป้าหมายปีต่อไป	ร้อยละ 80 คะแนน 2

ผลการดำเนินงาน	หลักฐานอ้างอิง	
	เลขที่	เอกสาร
จำนวนตัวชี้วัดของแผนทั้งหมด 19 ตัว	1.2.1(1)	คู่มือหลักสูตรสาขาวิชา
จำนวนตัวชี้วัดของแผนสำเร็จ 14 ตัว	1.2.1(2)	รายงานผลการดำเนินงานประจำปี 2551
ร้อยละความสำเร็จ = $14 / 19 \times 100$	1.2.1(3)	แผนการปฏิบัติงานประจำปี 2551
= 73.68	1.2.1(4)	คู่มือ SAR ระดับหลักสูตรสาขาวิชา
	1.2.1(5)	แผนการพัฒนาคณาภพการศึกษาภายใน พ.ศ. 2551

#### SWOT Analysis

จุดแข็ง (Strengths)	- มีการวางแผนดำเนินการประจำปี
จุดอ่อน (Weaknesses)	- ยังไม่ได้้นำผลการวิเคราะห์มาปรับปรุงกลยุทธ์และแผนดำเนินงานทุกตัวชี้วัด
โอกาส (Opportunities)	- คณะและมหาวิทยาลัยสนับสนุนการประกันคุณภาพ
อุปสรรค (Threats)	-

ผู้กำกับดูแล	ผู้ช่วยศาสตราจารย์สมพิศ สุขแสน	055-411096 ต่อ 1410
ผู้รายงาน/เก็บข้อมูล หลักฐาน	ผู้ประสานงานหลักสูตร	-

## มาตรฐานที่ 2 การเรียนการสอน

ตัวชี้วัดที่ 2.1 : มีระบบและกลไกการพัฒนาและบริหารหลักสูตร (สกอ. 2.1)

เกณฑ์มาตรฐาน : ระดับ

1. มีระบบและกลไกการเปิดและปิดหลักสูตร
2. มีการกำหนดเป้าหมายการผลิตบัณฑิตทุกหลักสูตรในแผนการผลิตบัณฑิต
3. มีการเตรียมความพร้อมก่อนการเปิดหลักสูตรใหม่และการปรับปรุงหลักสูตรให้เป็นไปตามเกณฑ์มาตรฐานหลักสูตรทุกเรื่อง
4. มีการวิเคราะห์ข้อมูลการดำเนินการทุกหลักสูตรประจำปีการศึกษา เช่น ร้อยละ ของหลักสูตรที่ไม่เป็นไปตามเกณฑ์มาตรฐาน ร้อยละของบทความจากวิทยานิพนธ์ที่ตีพิมพ์เผยแพร่ ร้อยละของบัณฑิตที่ทำงานตรงสาขา
5. มีการนำผลการวิเคราะห์ข้อมูลการดำเนินการหลักสูตรประจำปีการศึกษาไป ปรับปรุงหลักสูตรและหรือปรับปรุงระบบและกลไกการบริหารหลักสูตร
6. หลักสูตรที่เปิดสอนทุกหลักสูตรได้มาตรฐานตามเกณฑ์มาตรฐานทุกเรื่อง และมีการประกันคุณภาพหลักสูตรครบทุกประเด็นตามเกณฑ์มาตรฐานหลักสูตร
7. หลักสูตรระดับบัณฑิตศึกษาที่เน้นการวิจัย (ปริญญาโท เฉพาะ แผน (ก) และปริญญาเอก) ที่เปิดสอนมีจำนวนมากกว่าร้อยละ 50 ของจำนวนหลักสูตรทั้งหมด

เกณฑ์การประเมิน :

คะแนน 1	คะแนน 2	คะแนน 3
มีการดำเนินการ ไม่ครบ 5 ข้อแรก	มีการดำเนินการ 5 ข้อแรก	มีการดำเนินการครบ 6 ข้อแรก

ผลการประเมินตนเอง

เป้าหมายปีนี้	ระดับ 3 คะแนน 1
ผลการประเมินปีที่แล้ว	-
ผลการประเมินตนเองปีนี้	ระดับ 3 คะแนน 1
การบรรลุเป้าหมาย	บรรลุเป้าหมาย
เป้าหมายปีต่อไป	ระดับ 5 คะแนน 2

ผลการดำเนินงาน	หลักฐานอ้างอิง	
	เลขที่	เอกสาร
1. มีระบบและกลไกการเปิดและปิดหลักสูตร	2.1.1	เล่มหลักสูตร
2. มีการกำหนดเป้าหมายการผลิตบัณฑิตทุกหลักสูตรในแผนการผลิตบัณฑิต	2.1.2	คู่มือนักศึกษา
3. มีการเตรียมความพร้อมก่อนการเปิดหลักสูตรใหม่และการปรับปรุงหลักสูตรให้ เป็นไปตามเกณฑ์มาตรฐานหลักสูตรทุกเรื่อง	2.1.3	คู่มือนักศึกษา

#### SWOT Analysis

จุดแข็ง (Strengths)	-
จุดอ่อน (Weaknesses)	-
โอกาส (Opportunities)	-
อุปสรรค (Threats)	-

ผู้กำกับดูแล	ผู้ช่วยศาสตราจารย์สมพิศ สุขแสน	055-411096 ต่อ 1410
ผู้รายงาน/เก็บข้อมูล หลักฐาน	ผู้ประสานงานหลักสูตร	-

**ตัวชี้วัดที่ 2.2** : มีกระบวนการเรียนรู้ที่เน้นผู้เรียนเป็นสำคัญ ( 75 % ของอาจารย์ทั้งหมด)

**เกณฑ์มาตรฐาน : ข้อ**

1.มีกลไกการให้ความรู้ความเข้าใจกับอาจารย์ผู้สอนถึงวัตถุประสงค์และเป้าหมาย ของการจัดการศึกษาทุกหลักสูตร

2.มีการออกแบบการเรียนการสอนและจัดกิจกรรมการเรียนรู้ที่เน้นผู้เรียนเป็นสำคัญทุกหลักสูตร

3.มีการใช้สื่อและเทคโนโลยีหรือนวัตกรรมในการสอนเพื่อส่งเสริมการเรียนรู้ทุกหลักสูตร

4.มีการจัดการเรียนการสอนที่มีความยืดหยุ่นและหลากหลาย ที่จะสนองตอบ ต่อความต้องการของผู้เรียน

5.มีการประเมินผลการเรียนการสอนที่สอดคล้องกับสภาพการเรียนรู้ที่จัดให้ ผู้เรียนและอิงพัฒนาการของผู้เรียนทุกหลักสูตร

6.มีการประเมินผลความพึงพอใจของผู้เรียนในเรื่องคุณภาพการสอนและสิ่ง สนับสนุนการเรียนรู้อันทุกหลักสูตร

7.มีระบบการปรับปรุงวิธีการเรียนการสอนและพัฒนาผู้เรียนอย่างต่อเนื่องทุก หลักสูตร

**เกณฑ์การประเมิน :**

คะแนน 1	คะแนน 2	คะแนน 3
มีการดำเนินการไม่ครบ 5 ข้อแรก	มีการดำเนินการ 5 ข้อแรก	มีการดำเนินการครบทุกข้อ

**ผลการประเมินตนเอง**

เป้าหมายปีนี้	ระดับ 7 คะแนน 3
ผลการประเมินปีที่แล้ว	ระดับ 6 คะแนน 2
ผลการประเมินตนเองปีนี้	ระดับ 7 คะแนน 3
การบรรลุเป้าหมาย	บรรลุเป้าหมาย
เป้าหมายปีต่อไป	ระดับ 7 คะแนน 3

ผลการดำเนินงาน	หลักฐานอ้างอิง	
	เลขที่	เอกสาร
1. มีกลไกการให้ความรู้ความเข้าใจกับอาจารย์ผู้สอนถึงวัตถุประสงค์และเป้าหมาย ของการจัดการศึกษาทุกหลักสูตร	2.2.1(1)	เอกสารหลักสูตรที่ผ่านการอนุมัติจากสภามหาวิทยาลัยราชภัฏอุดรดิตถ์
	2.2.1(2)	เอกสารประชุมก่อนเปิดภาคเรียน
2. มีการออกแบบการเรียนการสอนและจัดกิจกรรมการเรียนรู้ที่เน้นผู้เรียนเป็นสำคัญทุกหลักสูตร	2.2.2	แนวการสอน
3. มีการใช้สื่อและเทคโนโลยีหรือนวัตกรรมในการสอนเพื่อส่งเสริมการเรียนรู้ทุก หลักสูตร	2.2.3(1)	บทความทางวิชาการด้านรัฐประศาสนศาสตร์บนเครือข่ายอินเทอร์เน็ต
	2.2.3(2)	ประกอบการเรียนการสอน แนวการสอน
4. มีการจัดการเรียนการสอนที่มีความยืดหยุ่นและหลากหลาย ที่จะสนองตอบ ต่อความต้องการของผู้เรียน	2.2.4 (1)	แนวการสอน
5. มีการประเมินผลการเรียนการสอนที่สอดคล้องกับสภาพการเรียนรู้ที่จัดให้ ผู้เรียนและอิงพัฒนาการของผู้เรียนทุกหลักสูตร	2.2.5(1)	ผลการประเมินสภาพการเรียนการสอนของหลักสูตรสาขาวิชารัฐประศาสนศาสตร์
	2.2.5(2)	ผลการประเมินการเรียนการสอนประจำปีการศึกษาของอาจารย์ผู้สอนประจำรายวิชา
6. มีการประเมินผลความพึงพอใจของผู้เรียนในเรื่องคุณภาพการสอนและสิ่ง สนับสนุนการเรียนรู้ทุกหลักสูตร	2.2.6	แผนปรับปรุงการเรียนการสอนรายวิชาเฉพาะด้าน
7. มีระบบการปรับปรุงวิธีการเรียนการสอนและพัฒนาผู้เรียนอย่างต่อเนื่องทุกหลักสูตร	2.2.7 (1)	รายงานการประชุมหลักสูตร

### SWOT Analysis

จุดแข็ง (Strengths)	มีระบบการพัฒนาการเรียนการสอนอย่างต่อเนื่อง
จุดอ่อน (Weaknesses)	ขาดผลงานวิจัยของอาจารย์ที่เป็นการพัฒนาสื่อการเรียนรู้
โอกาส (Opportunities)	มหาวิทยาลัยสนับสนุนงบประมาณในการวิจัยเพื่อพัฒนาการเรียนการสอน
อุปสรรค (Threats)	มหาวิทยาลัยจัดห้องเรียนและสื่อการเรียนการสอนไม่เอื้อต่อการเรียนการสอนในบางรายวิชา

ผู้กำกับดูแล	ผู้ช่วยศาสตราจารย์สมพิศ สุขแสน	055-411096 ต่อ 1410
ผู้รายงาน/เก็บข้อมูล หลักฐาน	ผู้ประสานงานหลักสูตร	-

**ตัวชี้วัดที่ 2.3 :** มีโครงการหรือกิจกรรมที่สนับสนุนการพัฒนาหลักสูตรและการเรียน การสอน ซึ่งบุคคล องค์กร และชุมชนภายนอกมีส่วนร่วม

**เกณฑ์มาตรฐาน :** ระดับ

1. มีระบบและกลไกที่กำหนดให้ผู้ทรงคุณวุฒิ หรือผู้รู้ในชุมชนมาช่วยในการพัฒนาและปรับปรุงหลักสูตรทุกหลักสูตร
2. มีการจัดการเรียนการสอนที่ส่งเสริมให้ผู้เรียนมีความรู้และทักษะที่นำไปใช้ในการปฏิบัติได้จริง โดย ผู้ทรงคุณวุฒิ หรือผู้รู้ในชุมชนมีส่วนร่วมทุกหลักสูตร
3. มีการจัดโครงการ กิจกรรมทางการศึกษาทั้งที่กำหนดและไม่กำหนดใน หลักสูตร โดยความร่วมมือกับองค์กรหรือหน่วยงานภายนอก
4. มีการติดตาม ตรวจสอบและประเมินกิจกรรมการเรียนการสอนที่ได้รับการสนับสนุนจาก ผู้ทรงคุณวุฒิหรือชุมชนภายนอกสถาบันทุกหลักสูตร
5. มีการนำผลการประเมินไปปรับปรุงการมีส่วนร่วมของบุคคล องค์กร และ ชุมชน ภายนอกในการพัฒนาหลักสูตรและการเรียนการสอนทุกหลักสูตร

**เกณฑ์การประเมิน :**

คะแนน 1	คะแนน 2	คะแนน 3
มีการดำเนินการ ไม่ครบ 4 ข้อแรก	มีการดำเนินการ 4 ข้อแรก	มีการดำเนินการครบทุกข้อ

**ผลการประเมินตนเอง**

เป้าหมายปีนี้	ระดับ 4 คะแนน 2
ผลการประเมินปีที่แล้ว	-
ผลการประเมินตนเองปีนี้	ระดับ 4 คะแนน 2
การบรรลุเป้าหมาย	บรรลุเป้าหมาย
เป้าหมายปีต่อไป	ระดับ 5 คะแนน 3



ผลการดำเนินงาน	หลักฐานอ้างอิง	
	เลขที่	เอกสาร
1. มีระบบและกลไกที่กำหนดให้ผู้ทรงคุณวุฒิ หรือผู้รู้ในชุมชนมาช่วยในการพัฒนาและปรับปรุง หลักสูตรทุกหลักสูตร	2.3.1 (1)	- สรุปโครงการเสริมทักษะการพูดในที่ชุมชน - สรุปโครงการวางแผนพัฒนาท้องถิ่น - สรุปโครงการเครือข่ายนักศึกษาพัฒนาประชาธิปไตย
2. มีการจัดการเรียนการสอนที่ส่งเสริมให้ผู้เรียนมีความรู้และทักษะที่นำไปใช้ในการปฏิบัติได้จริง โดย ผู้ทรงคุณวุฒิ หรือผู้รู้ในชุมชนมีส่วนร่วมทุกหลักสูตร	2.3.2 (2)	- สรุปโครงการเสริมทักษะการพูดในที่ชุมชน - สรุปโครงการวางแผนพัฒนาท้องถิ่น - สรุปโครงการเครือข่ายนักศึกษาพัฒนาประชาธิปไตย
3. มีการจัดโครงการ กิจกรรมทางการศึกษาทั้งที่กำหนดและไม่กำหนดใน หลักสูตรโดยความร่วมมือกับองค์กรหรือหน่วยงานภายนอก	2.3.3 (1)	โครงการกิจกรรมแต่ละหลักสูตร
4. มีการติดตาม ตรวจสอบและประเมินกิจกรรมการเรียนการสอนที่ได้รับการสนับสนุนจากผู้ทรงคุณวุฒิหรือชุมชนภายนอกสถาบันทุกหลักสูตร	2.3.4(1)	- สรุปโครงการเสริมทักษะการพูดในที่ชุมชน - สรุปโครงการวางแผนพัฒนาท้องถิ่น - สรุปโครงการเครือข่ายนักศึกษาพัฒนาประชาธิปไตย

### SWOT Analysis

จุดแข็ง (Strengths)	-
จุดอ่อน (Weaknesses)	ยังไม่มีผู้ทรงคุณวุฒิหรือผู้รู้ในชุมชน เข้ามามีส่วนร่วมในการเรียนการสอน
โอกาส (Opportunities)	สร้างเครือข่ายกับบุคลากรในวิชาชีพที่เกี่ยวข้อง
อุปสรรค (Threats)	งบประมาณในการสนับสนุนจากมหาวิทยาลัยในการดำเนินกิจกรรม

ผู้กำกับดูแล	ผู้ช่วยศาสตราจารย์สมพิศ สุขแสน	055-411096 ต่อ 1410
ผู้รายงาน/เก็บข้อมูล หลักฐาน	ผู้ประสานงานหลักสูตร	-

ตัวชี้วัดที่ 2.5 : สัดส่วนของอาจารย์ประจำที่มีวุฒิปริญญาตรี ปริญญาโท ปริญญาเอก หรือเทียบเท่า ต่ออาจารย์ประจำ (สกอ. 2.5 / สมศ. 6.3 / ก.พ.ร. 17.1)

เกณฑ์การประเมิน :

คะแนน 1	คะแนน 2	คะแนน 3
วุฒิปริญญาเอกอยู่ระหว่าง ร้อยละ 1 - 19 หรือ วุฒิปริญญา เอกอยู่ระหว่างร้อยละ 20-29 แต่ วุฒิปริญญาตรีมากกว่าร้อยละ 5	1. วุฒิปริญญาเอกอยู่ระหว่าง ร้อยละ 20-29 และ 2. วุฒิปริญญาตรีเท่ากับหรือน้อยกว่าร้อยละ 5 หรือ 1. วุฒิปริญญาเอกมากกว่าหรือเท่ากับร้อยละ 30 และ 2. วุฒิปริญญาตรีมากกว่าร้อยละ 5	1. วุฒิปริญญาเอกมากกว่าหรือเท่ากับร้อยละ 30 และ 2. วุฒิปริญญาตรีเท่ากับหรือน้อยกว่าร้อยละ 5

ผลการประเมินตนเอง

เป้าหมายปีนี้	ร้อยละ 10 คะแนน 1
ผลการประเมินปีที่แล้ว	-
ผลการประเมินตนเองปีนี้	คะแนน 0
การบรรลุเป้าหมาย	ไม่บรรลุเป้าหมาย
เป้าหมายปีต่อไป	ร้อยละ 20 คะแนน 2

ผลการดำเนินงาน	หลักฐานอ้างอิง	
	เลขที่	เอกสาร
อาจารย์ทั้งหมด 21 คน อาจารย์วุฒิปริญญาเอก - คน อาจารย์วุฒิปริญญาโท 20 คน อาจารย์วุฒิปริญญาตรี 1 คน สัดส่วนอาจารย์ ป.เอก : ป.โท : ป.ตรี $= 0/21 : 20/21 : 1/21 \times 100$ $= 0 : 95.23 : 4.76$	2.5.1	ข้อมูลส่วนที่ 1 ของเล่มรายงานการประเมินผลตนเอง

## SWOT Analysis

จุดแข็ง (Strengths)	-
จุดอ่อน (Weaknesses)	-
โอกาส (Opportunities)	มหาวิทยาลัยมีทุนสนับสนุนอาจารย์ให้ศึกษาต่อในระดับปริญญาเอกทั้งในและต่างประเทศ
อุปสรรค (Threats)	ภาระงานสอนและงานวิจัยมาก ทำให้มีโอกาสพัฒนาตนเองน้อยลง

ผู้กำกับดูแล	อาจารย์ ดร.นิรมล สุวรรณภาส	055-411096 ต่อ 1402
ผู้รายงาน/เก็บข้อมูล หลักฐาน	ผู้ประสานงานหลักสูตร	-

ตัวชี้วัดที่ 2.6 : สัดส่วนของอาจารย์ประจำที่ดำรงตำแหน่งอาจารย์ ผู้ช่วยศาสตราจารย์ รองศาสตราจารย์ และศาสตราจารย์ (สกอ. 2.6 / สมศ. 6.4 / ก.พ.ร. 17.2)

เกณฑ์การประเมิน :

## 1. เกณฑ์ทั่วไป

คะแนน 1	คะแนน 2	คะแนน 3
ผู้ดำรงตำแหน่งระดับ ผศ. รศ. และ ศ. รวมกันอยู่ระหว่าง ร้อยละ 1 – 39 หรือ ผู้ดำรงตำแหน่งระดับ ผศ. รศ. และ ศ. รวมกันอยู่ระหว่างร้อยละ 40-59 แต่ ผู้ดำรงตำแหน่งระดับ รศ. ขึ้นไป น้อยกว่า ร้อยละ 10	1. ผู้ดำรงตำแหน่งระดับ ผศ. รศ. และ ศ. รวมกันอยู่ระหว่างร้อยละ 40 - 59 และ 2. ผู้ดำรงตำแหน่งระดับ รศ. ขึ้นไป เท่ากับหรือมากกว่า ร้อยละ 10 หรือ 1. ผู้ดำรงตำแหน่งระดับ ผศ. รศ. และ ศ. รวมกันมากกว่าหรือเท่ากับ ร้อยละ 60 และ 2. ผู้ดำรงตำแหน่งระดับ รศ. ขึ้นไป น้อยกว่า ร้อยละ 10	1. ผู้ดำรงตำแหน่งระดับ ผศ. รศ. และ ศ. รวมกันมากกว่าหรือเท่ากับ ร้อยละ 60 และ 2. ผู้ดำรงตำแหน่งระดับ รศ. ขึ้นไป เท่ากับหรือมากกว่า ร้อยละ 10

## ผลการประเมินตนเอง

เป้าหมายปีนี้	ร้อยละ 10 คะแนน 1
ผลการประเมินปีที่แล้ว	-
ผลการประเมินตนเองปีนี้	ร้อยละ 14.29 คะแนน 1
การบรรลุเป้าหมาย	บรรลุเป้าหมาย
เป้าหมายปีต่อไป	ร้อยละ 20 คะแนน 1

ผลการดำเนินงาน	หลักฐานอ้างอิง	
	เลขที่	เอกสาร
อาจารย์ทั้งหมด 21 คน ผศ. ....3..... คน รศ. ....-..... คน ศ. ....-..... คน สัดส่วน ศ. : รศ. : ผศ. = 0/21 : 0/21 : 3/21 x 100 = 0 : 0 : 14.29 = 14.29	2.6.1	ข้อมูลส่วนที่ 1 ของเล่มรายงานการประเมินผลตนเอง

## SWOT Analysis

จุดแข็ง (Strengths)	-
จุดอ่อน (Weaknesses)	มีอาจารย์ที่ดำรงตำแหน่งทางวิชาการน้อย
โอกาส (Opportunities)	มหาวิทยาลัยมีการสนับสนุนอาจารย์ให้ทำผลงานทางวิชาการ โดยกำหนดเป็นภาระงานที่สามารถเบิกค่าตอบแทนได้
อุปสรรค (Threats)	อาจารย์มีภาระงานสอนมาก

ผู้กำกับดูแล	ผู้ช่วยศาสตราจารย์สมพิศ สุขแสน	055-411096 ต่อ 1410
ผู้รายงาน/เก็บข้อมูล หลักฐาน	ผู้ประสานงานหลักสูตร	-

**ตัวชี้วัดที่ 2.8 :** มีระบบและกลไกสนับสนุนให้อาจารย์ประจำทำการวิจัยเพื่อพัฒนาการเรียนการสอน

**เกณฑ์มาตรฐาน :** ข้อ

1. มีการกำหนดแนวทางการพัฒนาอาจารย์ด้านความรู้ความเข้าใจเกี่ยวกับการวิจัยและพัฒนา นวัตกรรมการเรียนการสอน
2. มีกลไกการบริหารวิชาการที่จะกระตุ้นให้อาจารย์คิดค้นพัฒนานวัตกรรมใหม่ๆ ในด้านการเรียนการสอน
3. มีแหล่งทุนสนับสนุนการวิจัย เพื่อพัฒนาการเรียนการสอนและนวัตกรรมทางการศึกษา
4. มีผลงานวิจัยด้านการเรียนการสอนและมีการจัดเวทีแลกเปลี่ยนและเผยแพร่ผลงานวิจัยด้านการเรียนการสอนและนวัตกรรมทางการศึกษาอย่างสม่ำเสมอ
5. มีการสร้างเครือข่ายวิจัยด้านนวัตกรรมการเรียนการสอนทั้งภายในและภายนอกสถาบัน

**เกณฑ์การประเมิน :**

คะแนน 1	คะแนน 2	คะแนน 3
มีการดำเนินการไม่ครบ 3 ข้อแรก	มีการดำเนินการ 3 – 4 ข้อ	มีการดำเนินการครบทุกข้อ

**ผลการประเมินตนเอง**

เป้าหมายปีนี้	ระดับ 3 คะแนน 2
ผลการประเมินตนเองปีที่แล้ว	-
ผลการประเมินตนเองปีนี้	ระดับ 4 คะแนน 2
การบรรลุเป้าหมาย	บรรลุเป้าหมาย
เป้าหมายปีต่อไป	ระดับ 4 คะแนน 2

ผลการดำเนินงาน	หลักฐานอ้างอิง	
	เลขที่	เอกสาร
1. มีการกำหนดแนวทางการพัฒนาอาจารย์ด้านความรู้ความเข้าใจเกี่ยวกับการวิจัยและพัฒนา นวัตกรรมการเรียนการสอน	2.8.1(1)	- คำสั่งการอบรมการทำงานวิจัยแก่อาจารย์ประจำตามสัญญา มหาวิทยาลัยราชภัฏอุดรดิตถ์
2. มีกลไกการบริหารวิชาการที่จะกระตุ้นให้อาจารย์คิดค้นพัฒนานวัตกรรมใหม่ๆ ในด้านการเรียนการสอน	2.8.2(1)	- คำสั่งการประชุมก่อนเปิดภาคเรียน

3. มีแหล่งทุนสนับสนุนการวิจัย เพื่อพัฒนาการเรียนการสอนและนวัตกรรมทางการศึกษา	2.8.3(1)  2.8.3(2)	- เอกสารงานวิจัยผู้ช่วยศาสตราจารย์สมพิศ สุขแสน เรื่อง การมีส่วนร่วมทางการเมืองของประชาชนในเขตเทศบาลเมืองอุดรดิตถ์  - เอกสารงานวิจัยอาจารย์กิตติภณ กิตยานุรักษ์ เรื่องปัจจัยที่ส่งผลต่อการตัดสินใจเลือกเข้าศึกษาต่อหลักสูตรสาขาวิชารัฐประศาสนศาสตร์ของนักศึกษาหลักสูตรสาขาวิชารัฐประศาสนศาสตร์ มหาวิทยาลัยราชภัฏอุดรดิตถ์ บทที่1 - 4
4. มีผลงานวิจัยด้านการเรียนการสอนและมีการจัดเวทีแลกเปลี่ยนและเผยแพร่ผลงานวิจัยด้านการเรียนการสอนและนวัตกรรมทางการศึกษาอย่างสม่ำเสมอ	2.8.4(1)	- รายงานการวิจัยของนักศึกษาที่ผ่านการจัดเวทีแลกเปลี่ยน Symposium เดือนกุมภาพันธ์ 2552

#### SWOT Analysis

จุดแข็ง (Strengths)	-
จุดอ่อน (Weaknesses)	มีผลงานวิจัยน้อย
โอกาส (Opportunities)	มหาวิทยาลัยสนับสนุนให้ทำวิจัยทั้งภายในและภายนอกมหาวิทยาลัย
อุปสรรค (Threats)	

ผู้กำกับดูแล	ผู้ช่วยศาสตราจารย์สมพิศ สุขแสน	055-411096 ต่อ 1410
ผู้รายงาน/เก็บข้อมูล หลักฐาน	ผู้ประสานงานหลักสูตร	-

ตัวชี้วัดที่ 2.9 : ร้อยละของบัณฑิตระดับปริญญาตรีที่ได้งานทำและการประกอบอาชีพอิสระภายใน 1 ปี (นักศึกษาที่จบปีการศึกษา 2550)

เกณฑ์การประเมิน :

คะแนน 1	คะแนน 2	คะแนน 3
ร้อยละ 1 - ร้อยละ 70	ร้อยละ 71 – ร้อยละ 89	มากกว่าหรือเท่ากับร้อยละ 90

ผลการประเมินตนเอง

เป้าหมายปีนี้	ร้อยละ 75 คะแนน 2
ผลการประเมินปีที่แล้ว	-
ผลการประเมินตนเองปีนี้	ร้อยละ 82.96 คะแนน 2
การบรรลุเป้าหมาย	บรรลุเป้าหมาย
เป้าหมายปีต่อไป	ร้อยละ 85 คะแนน 2

ผลการดำเนินงาน	หลักฐานอ้างอิง	
	เลขที่	เอกสาร
- ร้อยละของบัณฑิตมีงานทำ 82.96 %	2.9.1(1)	- เว็บไซต์กรอกข้อมูลการมีงานทำของบัณฑิตมหาวิทยาลัยราชภัฏอุดรดิตต์ <a href="http://www.job.mua.go.th/codes/university/report...">www.job.mua.go.th/codes/university/report...</a>

สูตรคำนวณภาวะการมีงานทำของบัณฑิต

รายการ	จำนวน	
บัณฑิต ป.ตรี ที่จบในปีการศึกษา 2550	139	คน
บัณฑิต ที่ตอบแบบสอบถาม	139	คน
บัณฑิต ที่มีงานทำ	112	คน
บัณฑิต ที่ศึกษาต่อ	4	คน
<b>ร้อยละบัณฑิตการมีงานทำ</b>	<b>82.96</b>	

### SWOT Analysis

จุดแข็ง (Strengths)	บัณฑิตส่วนมากมีงานทำ
จุดอ่อน (Weaknesses)	การสำรวจภาวะการมีงานทำของบัณฑิตยังไม่เป็นปัจจุบัน
โอกาส (Opportunities)	มีเว็บไซต์ของ สกอ. ที่เก็บข้อมูลบัณฑิตไว้
อุปสรรค (Threats)	บัณฑิตบางคนไม่ให้ความร่วมมือในการตอบแบบสอบถาม

ผู้กำกับดูแล	ผู้ช่วยศาสตราจารย์สมพิศ สุขแสน	055-411096 ต่อ 1410
ผู้รายงาน/เก็บข้อมูล หลักฐาน	ผู้ประสานงานหลักสูตร	-

ตัวชี้วัดที่ 2.10 : ร้อยละของบัณฑิตระดับปริญญาตรีที่ได้รับเงินเดือนเริ่มต้นเป็นไปตามเกณฑ์  
(เงินเดือนตามเกณฑ์ 7,000 – 8,000 บาท) (นักศึกษาที่จบปีการศึกษา 2550)

เกณฑ์การประเมิน :

คะแนน 1	คะแนน 2	คะแนน 3
ร้อยละ 1 - ร้อยละ 74 ได้รับ เงินเดือนเท่ากับหรือสูงกว่า เกณฑ์ กพ.	ร้อยละ 75 – ร้อยละ 99 ได้รับ เงินเดือนเท่ากับหรือสูงกว่า เกณฑ์ กพ.	ร้อยละ 100 ได้รับเงินเดือน เท่ากับหรือสูงกว่าเกณฑ์ กพ.

ผลการประเมินตนเอง

เป้าหมายปีนี้	ร้อยละ 30 คะแนน 1
ผลการประเมินปีที่แล้ว	-
ผลการประเมินตนเองปีนี้	ร้อยละ 69.64 คะแนน 1
การบรรลุเป้าหมาย	บรรลุเป้าหมาย
เป้าหมายปีต่อไป	ร้อยละ 75 คะแนน 2

ผลการดำเนินงาน	หลักฐานอ้างอิง	
	เลขที่	เอกสาร
- ร้อยละของบัณฑิตมีเงินเดือนเป็นไปตาม เกณฑ์ 69.64 %	2.10.1	- เว็บไซต์กรอกข้อมูลการมีงานทำของ บัณฑิตมหาวิทยาลัยราชภัฏอุดรดิตถ์ <a href="http://www.job.mua.go.th/codes/university/report...">www.job.mua.go.th/codes/university/report...</a>

สูตรคำนวณร้อยละของบัณฑิตมีเงินเดือนเป็นไปตามเกณฑ์

รายการ	จำนวน	
บัณฑิตที่ได้งานทำทั้งหมด	112	คน
บัณฑิตที่ได้เงินเดือนเป็นไปตามเกณฑ์หรือมากกว่า	78	คน
ร้อยละของบัณฑิตที่ได้เงินเดือนเป็นไปตามเกณฑ์	69.64	



### SWOT Analysis

จุดแข็ง (Strengths)	บัณฑิตส่วนใหญ่มีงานทำภายในเวลา 1 ปี
จุดอ่อน (Weaknesses)	บัณฑิตมีเงินเดือนยังไม่เป็นไปตามเกณฑ์ทุกคน
โอกาส (Opportunities)	ขยายตลาดแรงงานไปยังภาคเอกชนมากขึ้น
อุปสรรค (Threats)	มีบัณฑิตสาขาที่จบมากตลาดแรงงานรองรับน้อย

ผู้กำกับดูแล	ผู้ช่วยศาสตราจารย์สมพิศ สุขแสน	055-411096 ต่อ 1410
ผู้รายงาน/เก็บข้อมูล หลักฐาน	ผู้ประสานงานหลักสูตร	-

**ตัวชี้วัดที่ 2.12 :** ร้อยละของนักศึกษาปัจจุบันและศิษย์เก่าที่สำเร็จการศึกษาในรอบ 5 ปี ที่ผ่านมาที่ ได้รับการประกาศเกียรติคุณยกย่องในด้านวิชาการ วิชาชีพ คุณธรรม จริยธรรม กีฬา สุขภาพ ศิลปะ และวัฒนธรรม และด้านสิ่งแวดล้อมในระดับชาติหรือนานาชาติ

**การคิดค่าร้อยละของตัวบ่งชี้นี้ คำนวณมาจาก**

จำนวนนักศึกษาปัจจุบันและศิษย์เก่าที่สำเร็จการศึกษาในรอบ 5 ปีที่ผ่านมาทั้งหมดทุกระดับการศึกษาที่ ได้รับรางวัลทุกประเภทในการศึกษาปัจจุบัน <hr style="width: 80%; margin: 0 auto;"/> จำนวนนักศึกษาปัจจุบันและศิษย์เก่าที่สำเร็จการศึกษาในรอบ 5 ปีที่ผ่านมาทั้งหมดทุกระดับการศึกษา	X 100
--	-------

**เกณฑ์การประเมิน :**

คะแนน 1	คะแนน 2	คะแนน 3
ร้อยละ 0.003 – ร้อยละ 0.015	ร้อยละ 0.016 – ร้อยละ 0.029	มากกว่าหรือเท่ากับร้อยละ 0.030

**ผลการประเมินตนเอง**

เป้าหมายปีนี้	มากกว่าหรือเท่ากับร้อยละ 0.030 คะแนน 3
ผลการประเมินปีที่แล้ว	-
ผลการประเมินตนเองปีนี้	ร้อยละ 0.27 คะแนน 3
การบรรลุเป้าหมาย	บรรลุเป้าหมาย
เป้าหมายปีต่อไป	มากกว่าหรือเท่ากับร้อยละ 0.030 คะแนน 3

ผลการดำเนินงาน	หลักฐานอ้างอิง	
	เลขที่	เอกสาร
- จำนวนนักศึกษารอบ 5 ปี และปัจจุบันทั้งหมด 721 คน - จำนวนนักศึกษาที่ได้รับรางวัล 2 คน - ร้อยละนักศึกษาที่ได้รับรางวัล .....0.27.....	2.12.1	เอกสารศิษย์เก่าที่ได้รับเกียรติคุณยกย่อง หลักสูตรสาขาวิชารัฐประศาสนศาสตร์

**SWOT Analysis**

จุดแข็ง (Strengths)	-
จุดอ่อน (Weaknesses)	-
โอกาส (Opportunities)	-
อุปสรรค (Threats)	-

ผู้กำกับดูแล	ผู้ช่วยศาสตราจารย์สมพิศ สุขแสน	055-411096 ต่อ 1410
ผู้รายงาน/เก็บข้อมูล หลักฐาน	ผู้ประสานงานหลักสูตร	-



ตัวชี้วัดที่ 2.14 ร้อยละของบัณฑิตระดับปริญญาตรีที่ได้งานทำตรงสาขาที่สำเร็จการศึกษา

สูตรการคำนวณ :

$\frac{\text{จำนวนบัณฑิตปริญญาตรีที่ได้งานทำตรงหรือสอดคล้องกับสาขาที่สำเร็จการศึกษา ในปีการศึกษานั้น}}{\text{จำนวนบัณฑิตปริญญาตรี ในปีการศึกษานั้นที่ได้งานทำทั้งหมด}} \times 100$
--

เกณฑ์การประเมิน :

คะแนน 1	คะแนน 2	คะแนน 3
ร้อยละ 1 – 59	ร้อยละ 60 – 79	มากกว่าหรือเท่ากับร้อยละ 80

ผลการประเมินตนเอง

เป้าหมายปีนี้	ร้อยละ 60 คะแนน 2
ผลการประเมินปีที่แล้ว	-
ผลการประเมินตนเองปีนี้	ร้อยละ 61.61 คะแนน 2
การบรรลุเป้าหมาย	บรรลุ
เป้าหมายปีต่อไป	ร้อยละ 70 คะแนน 2

ผลการดำเนินงาน	หลักฐานอ้างอิง	
	เลขที่	เอกสาร
- ร้อยละบัณฑิตที่ได้งานทำตรงสาขา 61.61 %	2.14 (1)	- เว็บไซต์กรอกข้อมูลการมีงานทำของบัณฑิต มหาวิทยาลัยราชภัฏอุดรดิตถ์ www.job.mua.go.th/codes/university/report....

สูตรคำนวณภาวะการมีงานทำตรงสาขาของบัณฑิต

บัณฑิต ป.ตรี ที่จบในปีการศึกษา 2550	139	คน
บัณฑิต ที่ตอบแบบสอบถาม	139	คน
บัณฑิต ที่มีงานทำ	112	คน
บัณฑิต ที่ศึกษาต่อ	4	คน
บัณฑิต ที่ทำงานตรงสาขา	69	คน
ร้อยละบัณฑิตการมีงานทำ	61.61	

### SWOT Analysis

จุดแข็ง (Strengths)	มีบัณฑิตที่ได้อ่านทำตรงหรือสอดคล้องกับสาขาที่สำเร็จการศึกษา ร้อยละ 49.79
จุดอ่อน (Weaknesses)	มีบัณฑิตที่ได้อ่านทำไม่ตรงตามสาขาขณะสำเร็จการศึกษาใหม่ๆ จำนวนมาก
โอกาส (Opportunities)	มหาวิทยาลัยมีศูนย์ภาษาและสำนักวิทยบริการที่นักศึกษาสามารถพัฒนาภาษาอังกฤษของตนเองได้
อุปสรรค (Threats)	มีบัณฑิตที่กำลังรอศึกษาต่อบางส่วน

ผู้กำกับดูแล	ผู้ช่วยศาสตราจารย์สมพิศ สุขแสน	055-411096 ต่อ 1410
ผู้รายงาน/เก็บข้อมูล หลักฐาน	ผู้ประสานงานหลักสูตร	-

ตัวชี้วัดที่ 2.16 : ร้อยละของหลักสูตรที่ได้มาตรฐานต่อหลักสูตรทั้งหมด (สมศ. 6.1 / ก.พ.ร. 22)

สูตรการคำนวณ :

$$\frac{\text{จำนวนหลักสูตรที่ได้มาตรฐานหลักสูตรของกระทรวงศึกษาธิการ}}{\text{จำนวนหลักสูตรทั้งหมดที่สถาบันอุดมศึกษาเปิดสอนในปีการศึกษานั้น}} \times 100$$

เกณฑ์การประเมิน :

คะแนน 1	คะแนน 2	คะแนน 3
ร้อยละ 1 – 79	ร้อยละ 80 - 99	ร้อยละ 100

ผลการประเมินตนเอง

เป้าหมายปีนี้	ร้อยละ 100 คะแนน 3
ผลการประเมินปีที่แล้ว	ร้อยละ 100 คะแนน 3
ผลการประเมินตนเองปีนี้	ร้อยละ 100 คะแนน 3
การบรรลุเป้าหมาย	บรรลุเป้าหมาย
เป้าหมายปีต่อไป	ร้อยละ 100 คะแนน 3

ผลการดำเนินงาน	หลักฐานอ้างอิง	
	เลขที่	เอกสาร
- จำนวนหลักสูตรทั้งหมด 4 หลักสูตร - จำนวนหลักสูตรที่ได้มาตรฐาน 4 หลักสูตร - ร้อยละหลักสูตรที่ได้มาตรฐาน = $4 / 4 \times 100$ = 100	2.16.1	เล่มหลักสูตร

### SWOT Analysis

จุดแข็ง (Strengths)	-
จุดอ่อน (Weaknesses)	-
โอกาส (Opportunities)	-
อุปสรรค (Threats)	-

ผู้กำกับดูแล	ผู้ช่วยศาสตราจารย์สมพิศ สุขแสน	055-411096 ต่อ 1410
ผู้รายงาน/เก็บข้อมูล หลักฐาน	ผู้ประสานงานหลักสูตร	-

ตัวชี้วัดที่ 2.17 : ระดับความพึงพอใจของนักศึกษาที่มีต่อหลักสูตรการศึกษา(มรอ.)

### เกณฑ์การประเมิน :

คะแนน 1	คะแนน 2	คะแนน 3
ค่าเฉลี่ย 1.00 – 2.49	ค่าเฉลี่ย 2.50 – 3.49	มากกว่าหรือเท่ากับ 3.50

### ผลการประเมินตนเอง

เป้าหมายปีนี้	ค่าเฉลี่ย 3.00 คะแนน 2
ผลการประเมินตนเองปีที่แล้ว	-
ผลการประเมินตนเองปีนี้	ค่าเฉลี่ย 3.43 คะแนน 2
การบรรลุเป้าหมาย	บรรลุเป้าหมาย
เป้าหมายปีต่อไป	ค่าเฉลี่ย 3.50 คะแนน 3

ผลการดำเนินงาน	หลักฐานอ้างอิง	
	เลขที่	เอกสาร
<ul style="list-style-type: none"> <li>- จำนวนนักศึกษาชั้นปีที่ 4 .....-..... คน</li> <li>- จำนวนผู้ตอบแบบสอบถาม .....-..... คน</li> <li>- ผลความพึงพอใจ 3.43</li> </ul>	2.17.1	รายงานแบบสำรวจความพึงพอใจของนักศึกษาที่มีต่อหลักสูตร

### SWOT Analysis

จุดแข็ง (Strengths)	หลักสูตรฯเป็นหลักสูตรที่ได้รับการรับรองจากสกอ.และมีผู้เชี่ยวชาญตรวจสอบและให้คำแนะนำเป็นอย่างดี
จุดอ่อน (Weaknesses)	นักศึกษาต้องเรียนวิชาอื่นที่นอกเหนือจากรายวิชาเอกค่อนข้างมาก
โอกาส (Opportunities)	หลักสูตรฯมีแผนปรับปรุงหลักสูตรให้ทันสมัยและเหมาะสมกับนักศึกษา
อุปสรรค (Threats)	-

ผู้กำกับดูแล	ผู้ช่วยศาสตราจารย์สมพิศ สุขแสน	055-411096 ต่อ 1410
ผู้รายงาน/เก็บข้อมูล หลักฐาน	ผู้ประสานงานหลักสูตร	-

ตัวชี้วัดที่ 2.18 : ร้อยละของอาจารย์ที่มีการนำเอาเทคโนโลยีสารสนเทศที่เกี่ยวข้องมาประยุกต์ใช้ในการเรียนการสอนต่ออาจารย์ประจำ (มรอ.)

### เกณฑ์การประเมิน

คะแนน 1	คะแนน 2	คะแนน 3
ร้อยละ 1 - ร้อยละ 50	ร้อยละ 51 – ร้อยละ 74	มากกว่าหรือเท่ากับร้อยละ 75

### ผลการประเมินตนเอง

เป้าหมายปีนี้	ร้อยละ 100 คะแนน 3
ผลการประเมินปีที่แล้ว	-
ผลการประเมินตนเองปีนี้	ร้อยละ 100 คะแนน 3
การบรรลุเป้าหมาย	บรรลุเป้าหมาย
เป้าหมายปีต่อไป	ร้อยละ 100 คะแนน 3



ผลการดำเนินงาน	หลักฐานอ้างอิง	
	เลขที่	เอกสาร
- จำนวนอาจารย์ที่ปฏิบัติงานจริง 21 คน - จำนวนอาจารย์นำเทคโนโลยีไปใช้ในการเรียนการสอน 21 คน - ร้อยละอาจารย์นำเทคโนโลยีฯ ในการเรียนการสอน $21 / 21 \times 100 = 100$	2.18.1(1) 2.18.1(2)	แนวการสอน บทความฐานข้อมูลด้านรัฐประศาสนศาสตร์บนเครือข่ายอินเทอร์เน็ต

### SWOT Analysis

จุดแข็ง (Strengths)	มีอาจารย์ที่นำเทคโนโลยีสารสนเทศที่เกี่ยวข้องมาประยุกต์ใช้ในการเรียนการสอน เช่น บทความฐานข้อมูลด้านรัฐประศาสนศาสตร์บนเครือข่ายอินเทอร์เน็ต
จุดอ่อน (Weaknesses)	-
โอกาส (Opportunities)	-
อุปสรรค (Threats)	-

ผู้กำกับดูแล	ผู้ช่วยศาสตราจารย์สมพิศ สุขแสน	055-411096 ต่อ 1410
ผู้รายงาน/เก็บข้อมูล หลักฐาน	ผู้ประสานงานหลักสูตร	-

ตัวชี้วัดที่ 2.19 : ร้อยละของจำนวนงานวิจัยเพื่อพัฒนาการเรียนการสอนต่ออาจารย์ประจำ  
 สูตรการคำนวณ

$$\frac{\text{จำนวนงานวิจัยเพื่อพัฒนาการเรียนการสอน} \times 100}{\text{จำนวนอาจารย์ประจำ}}$$

เกณฑ์การประเมิน

คะแนน 1	คะแนน 2	คะแนน 3
ร้อยละ 1 - ร้อยละ 75	ร้อยละ 76 – ร้อยละ 84	มากกว่าหรือเท่ากับร้อยละ 85

ผลการประเมินตนเอง

เป้าหมายปีนี้	ร้อยละ 20 คะแนน 1
ผลการประเมินปีที่แล้ว	-
ผลการประเมินตนเองปีนี้	ร้อยละ 4.76 คะแนน 1
การบรรลุเป้าหมาย	ไม่บรรลุ
เป้าหมายปีต่อไป	ร้อยละ 20 คะแนน 1

ผลการดำเนินงาน	หลักฐานอ้างอิง	
	เลขที่	เอกสาร
- จำนวนอาจารย์ปฏิบัติงานจริง .....21..... คน - จำนวนงานวิจัยเพื่อพัฒนาการสอน .....1.....เรื่อง - ร้อยละงานวิจัยต่ออาจารย์ ....1...../...21.....x 100 = .....4.76.....	2.19.1	การมีส่วนร่วมทางการเมืองของประชาชน ในเขตเทศบาลเมืองอุดรดิตต์ โดย ผู้ช่วยศาสตราจารย์สมพิศ สุขแสน

### SWOT Analysis

จุดแข็ง (Strengths)	อาจารย์มีความมุ่งมั่นในการสอน และพัฒนาการเรียนการสอนอย่าง สม่ำเสมอ
จุดอ่อน (Weaknesses)	อาจารย์มีภาระงานมาก จึงไม่ได้พัฒนาการเรียนการสอนในรูปแบบงานวิจัย
โอกาส (Opportunities)	มหาวิทยาลัยฯและคณะฯมีการส่งเสริมการทำวิจัย
อุปสรรค (Threats)	ช่วงเวลาน้อยและภาระงานที่มาก

ผู้กำกับดูแล	ผู้ช่วยศาสตราจารย์สมพิศ สุขแสน	055-411096 ต่อ 1410
ผู้รายงาน/เก็บข้อมูล หลักฐาน	ผู้ประสานงานหลักสูตร	-



### มาตรฐานที่ 3 การพัฒนานักศึกษา

**ตัวชี้วัดที่ 3.1 :** มีการจัดบริการแก่นักศึกษาและศิษย์เก่า (สกอ. 3.1)

**เกณฑ์มาตรฐาน :** ระดับ

1. มีการสำรวจความต้องการจำเป็นของนักศึกษาปีที่ 1
2. มีการจัดบริการด้านสิ่งอำนวยความสะดวกที่เอื้อต่อการพัฒนาการเรียนรู้ของนักศึกษา
3. มีการจัดบริการด้านกายภาพที่ส่งเสริมคุณภาพชีวิตของนักศึกษา
4. มีการจัดบริการให้คำปรึกษาแก่นักศึกษา
5. มีบริการข้อมูลข่าวสารที่เป็นประโยชน์ต่อนักศึกษาและศิษย์เก่า
6. มีการจัดโครงการเพื่อพัฒนาประสบการณ์ทางวิชาชีพแก่นักศึกษาและศิษย์เก่า
7. มีการประเมินคุณภาพของการให้บริการทั้ง 5 เรื่องข้างต้นเป็นประจำทุกปี
8. นำผลการประเมินคุณภาพของการให้บริการมาพัฒนาการจัดบริการแก่นักศึกษาและศิษย์เก่า

**เกณฑ์การประเมิน :**

คะแนน 1	คะแนน 2	คะแนน 3
มีการดำเนินการไม่ครบ 7 ข้อแรก	มีการดำเนินการ 7 ข้อแรก	มีการดำเนินการครบทุกข้อ

**ผลการประเมินตนเอง**

เป้าหมายปีนี้	ระดับ 6 คะแนน 1
ผลการประเมินปีที่แล้ว	-
ผลการประเมินตนเองปีนี้	ระดับ 7 คะแนน 2
การบรรลุเป้าหมาย	บรรลุเป้าหมาย
เป้าหมายปีต่อไป	ระดับ 7 คะแนน 2

ผลการดำเนินงาน	หลักฐานอ้างอิง	
	เลขที่	เอกสาร
1. มีการสำรวจความต้องการจำเป็นของนักศึกษาปีที่ 1	3.1.1 (1)	แบบสำรวจความต้องการจำเป็นของนักศึกษาหลักสูตรสาขาวิชา
2. มีการจัดบริการด้านสิ่งอำนวยความสะดวกที่เอื้อต่อการพัฒนาการเรียนรู้ของนักศึกษา	3.1.2(1)	ห้องปฏิบัติการคอมพิวเตอร์ประจำคณะฯ
	3.1.2(2)	ห้องสมุดประจำหลักสูตร
	3.1.2(3)	ห้องปฏิบัติการภาษา

3. มีการจัดบริการด้านกายภาพที่ส่งเสริมคุณภาพชีวิตของนักศึกษา	3.1.3 (1)	ห้องเรียน ห้องปฏิบัติการภาษา
4. มีการจัดบริการให้คำปรึกษาแก่นักศึกษา	3.1.4	คำสั่งแต่งตั้งที่ปรึกษาและตารางการเข้าพบที่ปรึกษา ประจำปีการศึกษา 2550
5. มีบริการข้อมูลข่าวสารที่เป็นประโยชน์ต่อนักศึกษาและศิษย์เก่า	3.1.5 (1) 3.1.5 (2)	เว็บไซต์และเวบบอร์ดของคณะมนุษยศาสตร์และสังคมศาสตร์ บอร์ดประชาสัมพันธ์หน้าห้องหลักสูตรฯ
6. มีการจัดโครงการเพื่อพัฒนาประสบการณ์ทางวิชาชีพแก่นักศึกษาและศิษย์เก่า	3.1.6	โครงการเตรียมความพร้อมก่อนเข้าสู่ตลาดแรงงาน
7. นำผลการประเมินคุณภาพของการให้บริการมาพัฒนาการจัดบริการแก่นักศึกษาและศิษย์เก่า	3.7(1)	สรุปผลการประเมินคุณภาพการบริหารแก่นักศึกษา ศิษย์เก่า

### SWOT Analysis

จุดแข็ง (Strengths)	- อาจารย์และนักศึกษามีความสัมพันธ์ที่ดีต่อกัน - นักศึกษาสามารถขอคำปรึกษาอาจารย์ได้ทุกเรื่อง
จุดอ่อน (Weaknesses)	งบประมาณมีน้อยไม่เพียงพอต่อการจัดหาอุปกรณ์ที่เอื้อต่อการจัดการเรียนการสอน
โอกาส (Opportunities)	การจัดสรรงบประมาณในปีการศึกษาต่อไป
อุปสรรค (Threats)	งบประมาณมีจำนวนน้อย

ผู้กำกับดูแล	ผู้ช่วยศาสตราจารย์สมพิศ สุขแสน	055-411096 ต่อ 1410
ผู้รายงาน/เก็บข้อมูล หลักฐาน	ผู้ประสานงานหลักสูตร	-

ตัวชี้วัดที่ 3.5 : ร้อยละของจำนวนโครงการ/กิจกรรมพัฒนานักศึกษาต่อจำนวนนักศึกษาเต็มเวลา เทียบเท่า (มรอ.)

สูตรการคำนวณ :

$$\frac{\text{จำนวนโครงการ/กิจกรรมพัฒนานักศึกษา} \times 100}{\text{จำนวนนักศึกษา}}$$

เกณฑ์การประเมิน

คะแนน 1	คะแนน 2	คะแนน 3
ร้อยละ 1 - ร้อยละ 1.49	ร้อยละ 1.50 – ร้อยละ 1.99	มากกว่าหรือเท่ากับร้อยละ 2

ผลการประเมินตนเอง

เป้าหมายปีนี้	ร้อยละ 1.50 คะแนน 2
ผลการประเมินปีที่แล้ว	-
ผลการประเมินตนเองปีนี้	ร้อยละ 1.70 คะแนน 2
การบรรลุเป้าหมาย	บรรลุเป้าหมาย
เป้าหมายปีต่อไป	ร้อยละ 2 คะแนน 3

ผลการดำเนินงาน	หลักฐานอ้างอิง	
	เลขที่	เอกสาร
<ul style="list-style-type: none"> <li>- จำนวนกิจกรรมพัฒนานักศึกษา ...15...กิจกรรม</li> <li>- จำนวนนักศึกษาทั้งหมด ....883..... คน</li> <li>- ร้อยละกิจกรรมต่อนักศึกษา = <math>15/833 \times 100</math> = 1.70</li> </ul>	3.5.1	แบบสรุปจำนวนกิจกรรมพัฒนานักศึกษา

SWOT Analysis

จุดแข็ง (Strengths)	-
จุดอ่อน (Weaknesses)	-
โอกาส (Opportunities)	-
อุปสรรค (Threats)	-

ผู้กำกับดูแล	ผู้ช่วยศาสตราจารย์สมพิศ สุขแสน	055-411096 ต่อ 1410
ผู้รายงาน/เก็บข้อมูล หลักฐาน	ผู้ประสานงานหลักสูตร	-



### มาตรฐานที่ 4 การวิจัย

ตัวชี้วัดที่ 4.3 : เงินสนับสนุนงานวิจัยและงานสร้างสรรค์จากภายในและภายนอกสถาบัน  
ต่อจำนวนอาจารย์ประจำ

สูตรการคำนวณ :

$$\frac{\text{เงินสนับสนุนงานวิจัยและงานสร้างสรรค์จากภายในและภายนอก}}{\text{จำนวนอาจารย์ประจำทั้งหมด}}$$

เกณฑ์การประเมิน :

คะแนน 1	คะแนน 2	คะแนน 3
อยู่ระหว่าง 1 – 20,000 บาท	20,001 บาท – 29,999 บาท	มากกว่าหรือเท่ากับ 30,000 บาท

ผลการประเมินตนเอง

เป้าหมายปีนี้	20,001 บาท คะแนน 2
ผลการประเมินปีที่แล้ว	-
ผลการประเมินตนเองปีนี้	41,257.14 บาท คะแนน 3
การบรรลุเป้าหมาย	บรรลุเป้าหมาย
เป้าหมายปีต่อไป	30,000 บาท คะแนน 3

ผลการดำเนินงาน	หลักฐานอ้างอิง	
	เลขที่	เอกสาร
- จำนวนอาจารย์ปฏิบัติงานจริง 21 คน - จำนวนเงินสนับสนุนงานวิจัย 866,400 บาท - ร้อยละของเงินสนับสนุนต่ออาจารย์ประจำ = $866,400/21 = 41,257.14$	4.3.1	เอกสารสัญญารับทุนอุดหนุนการวิจัย

#### SWOT Analysis

จุดแข็ง (Strengths)	อาจารย์มีความสนใจกำลังดำเนินการเพื่อขอทุนวิจัยจากภายนอก
จุดอ่อน (Weaknesses)	-
โอกาส (Opportunities)	มีแหล่งทุนทั้งภายในและภายนอกสนับสนุนให้อาจารย์ประจำหลักสูตรสาขาวิชา
อุปสรรค (Threats)	การขอทุนวิจัยมีขั้นตอนมาก

ผู้กำกับดูแล	ผู้ช่วยศาสตราจารย์สมพิศ สุขแสน	055-411096 ต่อ 1410
ผู้รายงาน/เก็บข้อมูล หลักฐาน	ผู้ประสานงานหลักสูตร	-





ตารางแสดงจำนวนเงินทุนวิจัยภายในและภายนอก (ตัวชี้วัดที่ 4.3 และ ตัวชี้วัดที่ 4.6)

ลำดับ	ชื่องานวิจัย	ผู้วิจัย	จำนวนเงินทุนวิจัย	แหล่งทุน	ระยะเวลาดำเนินการ
	รวม				

**ตัวชี้วัดที่ 4.4 :** ร้อยละของงานวิจัยและงานสร้างสรรค์ที่ตีพิมพ์เผยแพร่ ได้รับการจดทะเบียนทรัพย์สินทางปัญญาหรืออนุสิทธิบัตร หรือนำไปใช้ประโยชน์ทั้งในระดับชาติและในระดับนานาชาติต่อจำนวนอาจารย์ประจำ

**สูตรการคำนวณ :**

$\frac{\text{งานวิจัยและงานสร้างสรรค์ที่ตีพิมพ์เผยแพร่ ได้รับการจดทะเบียนทรัพย์สินทางปัญญาหรืออนุสิทธิบัตร หรือนำไปใช้ประโยชน์ทั้งในระดับชาติและในระดับนานาชาติ}}{\text{จำนวนอาจารย์ประจำทั้งหมด}} \times 100$
--

**เกณฑ์การประเมิน :**

คะแนน 1	คะแนน 2	คะแนน 3
ร้อยละ 1 – ร้อยละ 19	ร้อยละ 20 – ร้อยละ 29	มากกว่า หรือเท่ากับร้อยละ 30

**ผลการประเมินตนเอง**

เป้าหมายปีนี้	ร้อยละ 10 คะแนน 1
ผลการประเมินปีที่แล้ว	-
ผลการประเมินตนเองปีนี้	ร้อยละ 4.76 คะแนน 1
การบรรลุเป้าหมาย	ไม่บรรลุเป้าหมาย
เป้าหมายปีต่อไป	ร้อยละ 10 คะแนน 1

ผลการดำเนินงาน	หลักฐานอ้างอิง	
	เลขที่	เอกสาร
<ul style="list-style-type: none"> <li>- จำนวนอาจารย์ที่ปฏิบัติงานจริง .....21..... คน</li> <li>- จำนวนงานวิจัยที่ตีพิมพ์ หรือจดสิทธิบัตร..... .....1..... เรื่อง</li> <li>- ร้อยละงานวิจัยตีพิมพ์/จดสิทธิบัตร ต่ออาจารย์ .....1...../.....21..... x 100 = .....4.76....</li> </ul>	4.4.1	รายงานโครงการตรวจสอบสถานภาพเครือข่ายภาคประชาชนในการป้องกันและแก้ไขปัญหาเสพติด

#### SWOT Analysis

จุดแข็ง (Strengths)	-
จุดอ่อน (Weaknesses)	งานวิจัยของหลักสูตรสาขาวิชาน้อย
โอกาส (Opportunities)	มหาวิทยาลัยมีการสนับสนุนให้อาจารย์ทำงานวิจัย
อุปสรรค (Threats)	อาจารย์มีภาระงานสอนมากไม่มีเวลาในการทำผลงานวิจัย

ผู้กำกับดูแล	ผู้ช่วยศาสตราจารย์สมพิศ สุขแสน	055-411096 ต่อ 1410
ผู้รายงาน/เก็บข้อมูล หลักฐาน	ผู้ประสานงานหลักสูตร	-





**ตัวชี้วัดที่ 4.6 :** ร้อยละของอาจารย์ประจำที่ได้รับทุนทำวิจัยหรืองานสร้างสรรค์จากภายในและภายนอกสถาบันต่ออาจารย์ประจำ

**สูตรการคำนวณ :**

$\frac{\text{จำนวนอาจารย์ประจำและนักวิจัยประจำที่ได้รับทุนทำวิจัยหรืองานสร้างสรรค์จากภายในและภายนอก}}{\text{จำนวนอาจารย์ประจำและนักวิจัยประจำ ในปีการศึกษานั้น}} \times 100$
--

**เกณฑ์การประเมิน :**

คะแนน 1	คะแนน 2	คะแนน 3
ร้อยละ 1 - ร้อยละ 30	ร้อยละ 31 - ร้อยละ 41	มากกว่าหรือเท่ากับร้อยละ 42

**ผลการประเมินตนเอง**

เป้าหมายปีนี้	ร้อยละ 20 คะแนน 1
ผลการประเมินปีที่แล้ว	-
ผลการประเมินตนเองปีนี้	ร้อยละ 38.10 คะแนน 2
การบรรลุเป้าหมาย	บรรลุเป้าหมาย
เป้าหมายปีต่อไป	ร้อยละ 42 คะแนน 3

ผลการดำเนินงาน	หลักฐานอ้างอิง	
	เลขที่	เอกสาร
- จำนวนอาจารย์ปฏิบัติงานจริง ....21..... คน - จำนวนอาจารย์ที่ได้รับทุน .....8..... คน - จำนวนอาจารย์ที่ได้รับทุน ต่ออาจารย์ประจำ = .....8..... / .....21... x 100 = ...38.10.....	4.6.1	สัญญารับทุน

#### SWOT Analysis

จุดแข็ง (Strengths)	-
จุดอ่อน (Weaknesses)	อาจารย์สอนมากไม่มีเวลาในการทำผลงานวิจัย
โอกาส (Opportunities)	มหาวิทยาลัยสนับสนุนให้อาจารย์ทำงานวิจัย
อุปสรรค (Threats)	อาจารย์มีภาระงานสอนมากไม่มีเวลาในการทำวิจัย

ผู้กำกับดูแล	ผู้ช่วยศาสตราจารย์สมพิศ สุขแสน	055-411096 ต่อ 1410
ผู้รายงาน/เก็บข้อมูล หลักฐาน	ผู้ประสานงานหลักสูตร	-

ตัวชี้วัดที่ 4.7 : ร้อยละของจำนวนงานวิจัยเพื่อพัฒนาท้องถิ่นต่อจำนวนงานวิจัยทั้งหมด

สูตรการคำนวณ

$$\frac{\text{จำนวนงานวิจัยเพื่อท้องถิ่น} \times 100}{\text{จำนวนงานวิจัยทั้งหมด}}$$

เกณฑ์การประเมิน :

คะแนน 1	คะแนน 2	คะแนน 3
ร้อยละ 1 - ร้อยละ 19	ร้อยละ 20 – ร้อยละ 29	มากกว่าหรือเท่ากับร้อยละ 30

ผลการประเมินตนเอง

เป้าหมายปีนี้	ร้อยละ 50 คะแนน 3
ผลการประเมินปีที่แล้ว	-
ผลการประเมินตนเองปีนี้	ร้อยละ 83.33 คะแนน 3
การบรรลุเป้าหมาย	บรรลุเป้าหมาย
เป้าหมายปีต่อไป	ร้อยละ 90 คะแนน 3

ผลการดำเนินงาน	หลักฐานอ้างอิง	
	เลขที่	เอกสาร
มีงานวิจัยเพื่อพัฒนาท้องถิ่น จำนวน 5 เรื่อง จากงานวิจัยทั้งหมด 6 เรื่อง คิดเป็น ร้อยละ 83.33 ของงานวิจัยทั้งหมด	4.7.1	สัญญารับทุน

SWOT Analysis

จุดแข็ง (Strengths)	มีงานวิจัยเพื่อพัฒนาท้องถิ่นที่จัดทำเสร็จแล้ว
จุดอ่อน (Weaknesses)	-
โอกาส (Opportunities)	-
อุปสรรค (Threats)	-

ผู้กำกับดูแล	ผู้ช่วยศาสตราจารย์สมพิศ สุขแสน	055-411096 ต่อ 1410
ผู้รายงาน/เก็บข้อมูล หลักฐาน	ผู้ประสานงานหลักสูตร	-

## มาตรฐานที่ 6 การทำนุบำรุงศิลปวัฒนธรรม

ตัวชี้วัดที่ 6.3 : ประสิทธิภาพในการอนุรักษ์ พัฒนาและสร้างเสริมเอกลักษณ์ ศิลปวัฒนธรรม

**เกณฑ์มาตรฐาน :** ระดับ

1. มีแผนหรือโครงการเพื่อการอนุรักษ์ พัฒนาและเสริมสร้างเอกลักษณ์ ศิลปวัฒนธรรม
2. มีการดำเนินการตามแผนหรือโครงการที่กำหนด
3. มีการบูรณาการงานด้านทำนุบำรุงศิลปวัฒนธรรมเข้ากับพันธกิจอื่นอีก 1 ด้าน อย่างน้อย 1 โครงการ
4. มีการบูรณาการงานด้านทำนุบำรุงศิลปวัฒนธรรมเข้ากับพันธกิจอื่นอีก 2 ด้าน อย่างน้อย 1 โครงการ
5. มีการบูรณาการงานด้านทำนุบำรุงศิลปวัฒนธรรมเข้ากับพันธกิจอื่นอีก มากกว่าหรือเท่ากับ 2 ด้าน และมีการนำศิลปวัฒนธรรมหรือ ภูมิปัญญาไทยออกเผยแพร่ในระดับสากล อย่างน้อย 1 โครงการ

**เกณฑ์การประเมิน :**

คะแนน 1	คะแนน 2	คะแนน 3
มีการดำเนินการไม่ครบ 3 ข้อแรก	มีการดำเนินการ 3 ข้อแรก	มีการดำเนินการอย่างน้อย 4 ข้อแรก

**ผลการประเมินตนเอง**

เป้าหมายปีนี้	ระดับ 3 คะแนน 2
ผลการประเมินปีที่แล้ว	-
ผลการประเมินตนเองปีนี้	ระดับ 4 คะแนน 3
การบรรลุเป้าหมาย	บรรลุเป้าหมาย
เป้าหมายปีต่อไป	ระดับ 5 คะแนน 3

ผลการดำเนินงาน	หลักฐานอ้างอิง	
	เลขที่	เอกสาร
1. มีการกำหนดนโยบายที่ชัดเจนปฏิบัติได้ และมีแผนงานรองรับ	6.3.1	แผนการดำเนินงานและปฏิบัติการประจำปี
2. มีการกำหนดกิจกรรมหรือโครงการที่เป็นประโยชน์สอดคล้องกับแผนงาน และมีการดำเนินกิจกรรมอย่างต่อเนื่อง	6.3.2	แผนการดำเนินงานและปฏิบัติการประจำปี 2551
3. มีการบูรณาการงานด้านทำนุบำรุงศิลปวัฒนธรรมกับภารกิจด้านอื่น ๆ	6.3.3	โครงการทัศนศึกษาฯ



4. มีการส่งเสริมการดำเนินงานด้าน ศิลปวัฒนธรรมทั้งในระดับชาติและ นานาชาติ อาทิ การจัดทำฐานข้อมูลด้าน ศิลปวัฒนธรรม การสร้างบรรยากาศศิลปะ และวัฒนธรรม การจัดกิจกรรม ประชุม เสวนาทางวิชาการ การจัดสรรงบประมาณ สนับสนุนอย่างพอเพียงและต่อเนื่อง	6.3.4	หนังสือเชิญอาจารย์ภาณุรังษี เป็นที่ปรึกษาการจัดงานส่งท้ายปีเก่าต้อนรับปีใหม่ของ ททท.ร่วมกับเทศบาลนครภูเก็ต
--	-------	--

#### SWOT Analysis

จุดแข็ง (Strengths)	อาจารย์และนักศึกษาให้ความร่วมมือในการทำกิจกรรมที่เอื้อต่อการอนุรักษ์ พัฒนาและเสริมสร้างเอกลักษณ์ ศิลปวัฒนธรรม
จุดอ่อน (Weaknesses)	มีความจำกัดในแง่ของงบประมาณ
โอกาส (Opportunities)	นักศึกษาให้ความร่วมมือในการทำกิจกรรมอย่างสม่ำเสมอ
อุปสรรค (Threats)	มีความจำกัดในแง่ของงบประมาณและระยะเวลาในการดำเนินการ

ผู้กำกับดูแล	ผู้ช่วยศาสตราจารย์สมพิศ สุขแสน	055-411096 ต่อ 1410
ผู้รายงาน/เก็บข้อมูล หลักฐาน	ผู้ประสานงานหลักสูตร	-

ตัวชี้วัดที่ 6.4 : ร้อยละของค่าใช้จ่ายและมูลค่าที่ใช้ในการอนุรักษ์ พัฒนาและเสริมสร้างเอกลักษณ์ ศิลปะและวัฒนธรรมต้องบดำเนินการ

สูตรการคำนวณ :

จำนวนค่าใช้จ่ายและมูลค่าที่ใช้เป็นต้นทุนที่เกิดขึ้นในการที่อาจารย์ประจำของสถาบัน ได้ใช้ เพื่อการอนุรักษ์ พัฒนา และสร้างเสริมเอกลักษณ์ศิลปและวัฒนธรรมในปีการศึกษานั้น	X 100
งบดำเนินการในปีการศึกษานั้น	

เกณฑ์การประเมิน :

คะแนน 1	คะแนน 2	คะแนน 3
0.10 -0.40% ของงบดำเนินการ	0.4 – 0.8% ของงบดำเนินการ	มากกว่าหรือเท่ากับ 1% ของ งบดำเนินการ

ผลการประเมินตนเอง

เป้าหมายปีนี้	มากกว่าหรือเท่ากับ 1% ของงบดำเนินการ
ผลการประเมินปีที่แล้ว	-
ผลการประเมินตนเองปีนี้	52.44% ของงบดำเนินการ คะแนน 3
การบรรลุเป้าหมาย	บรรลุเป้าหมาย
เป้าหมายปีต่อไป	มากกว่าหรือเท่ากับ 1% ของงบดำเนินการ

ผลการดำเนินงาน	หลักฐานอ้างอิง	
	เลขที่	เอกสาร
- งบดำเนินการปีงบ 2551 จำนวน 449,353 บาท - ค่าใช้จ่ายศิลปวัฒนธรรม 235,660 บาท - ร้อยละค่าใช้จ่ายศิลปวัฒนธรรมต้องบดำเนินการ = $235,660/449,353 \times 100 = 52.44$	6.4.1	แบบสรุปผลการดำเนินงานตามโครงการ อนุรักษ์พัฒนาศิลปวัฒนธรรม

SWOT Analysis

จุดแข็ง (Strengths)	-
จุดอ่อน (Weaknesses)	-
โอกาส (Opportunities)	-
อุปสรรค (Threats)	-

ผู้กำกับดูแล	ผู้ช่วยศาสตราจารย์สมพิศ สุขแสน	055-411096 ต่อ 1410
ผู้รายงาน/เก็บข้อมูล หลักฐาน	ผู้ประสานงานหลักสูตร	-



ตารางแสดงรายการโครงการ/กิจกรรมด้านศิลปวัฒนธรรมประจำปีการศึกษา 2551 (ตัวชี้วัดที่ 6.4 และ ตัวชี้วัดที่ 6.6)

ลำดับ	โครงการ	วันที่จัด	ค่าใช้จ่าย	จำนวนเป้าหมาย (นักศึกษา)	จำนวน ผู้เข้าร่วม	ร้อยละของ นักศึกษาที่เข้าร่วม	ผู้รับผิดชอบ
1	โครงการ รปศ.น้องพี่ทำดีเพื่อพ่อ	16 ก.พ.52	2,060	48 คน	48 คน	100	รปศ.
2	โครงการอบรมปฐมนิเทศ นักศึกษาใหม่สู่ความเป็นเลิศ	3 ก.ค.52	10,000	89 คน	89 คน	100	รปศ.
3	โครงการฟื้นผืนป่าเพื่อพ่อ คืบ สายธารให้แม่ปลูกป่า	ม.ค.52	10,000	100 คน	100 คน	100	พัฒนาชุมชน
4	โครงการศึกษาภาคสนามการ จัดการท่องเที่ยวเชิงนิเวศเส้นทาง สายนันทบุรีศรีน่าน	13 ธ.ค. 51	92,400	-	-	80	ท่องเที่ยว
5	โครงการศึกษาภาคสนามการ จัดการท่องเที่ยวเชิงนิเวศราช สำนักพิพิธภัณฑฯ	6-8 ก.พ. 52	54,000	-	-	80	ท่องเที่ยว
6	โครงการศึกษาภาคสนามการ จัดการท่องเที่ยวเชิงนิเวศพระราช นิเวศแห่งความรักฯ	20 ก.พ. 52	67,200	-	-	80	ท่องเที่ยว
	รวม		235,660				



ตัวชี้วัดที่ 6.5 : ร้อยละของโครงการหรือกิจกรรมในการอนุรักษ์พัฒนาและสร้างเสริมเอกลักษณ์ ศิลปะและวัฒนธรรมต่อจำนวนโครงการหรือกิจกรรมนักศึกษา

สูตรการคำนวณ :

จำนวนโครงการหรือกิจกรรมในการอนุรักษ์ พัฒนา และสร้างเสริมเอกลักษณ์ ศิลปะวัฒนธรรม ใน ปีการศึกษานั้น	X
จำนวนโครงการหรือกิจกรรมนักศึกษาปริญญาตรีภาคปกติในปีการศึกษานั้น	100

เกณฑ์การประเมิน :

คะแนน 1	คะแนน 2	คะแนน 3
ร้อยละ 1 – ร้อยละ 14	ร้อยละ 15 – ร้อยละ 29	มากกว่าหรือเท่ากับ ร้อยละ 30

ผลการประเมินตนเอง

เป้าหมายปีนี้	ร้อยละ 30 คะแนน 3
ผลการประเมินปีที่แล้ว	-
ผลการประเมินตนเองปีนี้	ร้อยละ 37.50 คะแนน 3
การบรรลุเป้าหมาย	บรรลุเป้าหมาย
เป้าหมายปีต่อไป	ร้อยละ 50 คะแนน 3

ผลการดำเนินงาน	หลักฐานอ้างอิง	
	เลขที่	เอกสาร
- จำนวนโครงการ/กิจกรรมศิลปฯ 6 โครงการ - จำนวนโครงการ/กิจกรรมนักศึกษา 16 โครงการ - ร้อยละโครงการ/กิจกรรมศิลปฯต่อกิจกรรม นักศึกษา = .....6...../.....16..... x 100 = ...37.50.....	6.5.1	แบบสรุปผลการดำเนินงานตามโครงการ อนุรักษ์พัฒนาศิลปวัฒนธรรม

SWOT Analysis

จุดแข็ง (Strengths)	หลักสูตรมีการจัดกิจกรรมที่ส่งเสริมและอนุรักษ์ศิลปวัฒนธรรมให้นักศึกษาเป็นประจำทุกปี
จุดอ่อน (Weaknesses)	กิจกรรมที่ส่งเสริมและอนุรักษ์ศิลปวัฒนธรรมอาจจะสอดแทรกอยู่ในกิจกรรมอื่นของมหาวิทยาลัยมากกว่าสอดแทรกในการเรียนการสอน
โอกาส (Opportunities)	นักศึกษามีโอกาสเข้าร่วมกิจกรรมและตระหนักถึงคุณค่าของศิลปะและวัฒนธรรมไทยที่ควรค่าแก่การอนุรักษ์
อุปสรรค (Threats)	ช่วงระยะเวลาในการจัดกิจกรรม เช่น ตรงกับช่วงสอบของนักศึกษา

ผู้กำกับดูแล	ผู้ช่วยศาสตราจารย์สมพิศ สุขแสน	055-411096 ต่อ 1410
ผู้รายงาน/เก็บข้อมูล หลักฐาน	ผู้ประสานงานหลักสูตร	-

ตัวชี้วัดที่ 6.6 : ร้อยละเฉลี่ยของนักศึกษาที่เข้าร่วมโครงการในการอนุรักษ์ พัฒนาและสร้างเสริมเอกลักษณ์ ศิลป และวัฒนธรรม

สูตรการคำนวณ :

ผลรวมของร้อยละของนักศึกษาปริญญาตรีภาคปกติที่เข้าร่วมโครงการในการอนุรักษ์ พัฒนาและสร้างเสริมเอกลักษณ์ ศิลปวัฒนธรรม ในแต่ละโครงการที่มีขึ้นในปีนั้น
จำนวนโครงการในการอนุรักษ์ พัฒนา และสร้างเสริมเอกลักษณ์ และวัฒนธรรมที่มีขึ้นสำหรับนักศึกษาปริญญาตรีภาคปกติ ในปีนั้น

เกณฑ์การประเมิน :

คะแนน 1	คะแนน 2	คะแนน 3
ร้อยละ 1 – ร้อยละ 80	ร้อยละ 81 – ร้อยละ 99	ร้อยละ 100

ผลการประเมินตนเอง

เป้าหมายปีนี้	-
ผลการประเมินปีที่แล้ว	-
ผลการประเมินตนเองปีนี้	NA
การบรรลุเป้าหมาย	-
เป้าหมายปีต่อไป	-

ผลการดำเนินงาน	หลักฐานอ้างอิง	
	เลขที่	เอกสาร
- จำนวนโครงการ/กิจกรรมศิลปฯ .....โครงการ		
- ร้อยละของนักศึกษาที่เข้าร่วมโครงการ .....		
- ร้อยละนักศึกษา/จำนวนโครงการ		
= ...../ ..... = .....		

### SWOT Analysis

จุดแข็ง (Strengths)	-
จุดอ่อน (Weaknesses)	-
โอกาส (Opportunities)	-
อุปสรรค (Threats)	-

ผู้กำกับดูแล	ผู้ช่วยศาสตราจารย์สมพิศ สุขแสน	055-411096 ต่อ 1410
ผู้รายงาน/เก็บข้อมูล หลักฐาน	ผู้ประสานงานหลักสูตร	-

### มาตรฐานที่ 9 ระบบและกลไกการประกันคุณภาพ

ตัวชี้วัดที่ 9.1 : มีระบบและกลไกการประกันคุณภาพภายในที่เป็นส่วนหนึ่งของกระบวนการบริหารการศึกษา (สกอ. 9.1 / สมศ. 7.1)

เกณฑ์มาตรฐาน : ระดับ

1. มีระบบและกลไกการประกันคุณภาพการศึกษาภายในที่เหมาะสมกับระดับ การพัฒนาของสถาบัน
2. มีการกำหนดนโยบายและให้ความสำคัญเรื่องการประกันคุณภาพจาก คณะกรรมการระดับนโยบายและผู้บริหารสูงสุดของสถาบัน ภายใต้การมีส่วนร่วมจากภาคีทั้งภายในและภายนอกสถาบัน
3. มีการกำหนดมาตรฐานตัวชี้วัด และเกณฑ์คุณภาพที่สอดคล้องกับมาตรฐาน การอุดมศึกษา และมาตรฐานอื่น ๆ ที่เกี่ยวข้อง และสอดคล้องกับการประเมินคุณภาพภายนอก
4. มีการดำเนินงานด้านการประกันคุณภาพที่ครบถ้วน ทั้งการควบคุมคุณภาพ การติดตาม ตรวจสอบ และประเมินคุณภาพอย่างต่อเนื่องเป็นประจำ (อย่างน้อย 3 ปีนับรวมปีที่มีการติดตาม)
5. มีการนำผลการประกันคุณภาพมาพัฒนาปรับปรุงการดำเนินงาน
6. มีระบบฐานข้อมูลและสารสนเทศที่สนับสนุนการประกันคุณภาพการศึกษา และใช้ร่วมกันทั้งระดับบุคคล ภาควิชา คณะ และสถาบัน
7. มีระบบส่งเสริมการสร้างเครือข่ายด้านการประกันคุณภาพการศึกษาระหว่างหน่วยงานทั้งภายในและภายนอกสถาบัน



## เกณฑ์การประเมิน :

คะแนน 1	คะแนน 2	คะแนน 3
มีการดำเนินการไม่ครบ 4 ข้อแรก	มีการดำเนินการ 4 ข้อแรก	มีการดำเนินการอย่างน้อย 5 ข้อแรก

## ผลการประเมินตนเอง

เป้าหมายปีนี้	ระดับ 6 คะแนน 3
ผลการประเมินปีที่แล้ว	-
ผลการประเมินตนเองปีนี้	ระดับ 6 คะแนน 3
การบรรลุเป้าหมาย	บรรลุเป้าหมาย
เป้าหมายปีต่อไป	ระดับ 6 คะแนน 3

ผลการดำเนินงาน	หลักฐานอ้างอิง	
	เลขที่	เอกสาร
1. มีระบบและกลไกการประกันคุณภาพ การศึกษาภายในที่เหมาะสมกับระดับ การพัฒนาของสถาบัน	9.1.1	รายงานผลการประเมินตนเองระดับ หลักสูตรและ โปรแกรมวิชา
2. มีการกำหนดนโยบายและให้ความสำคัญ เรื่องการประกันคุณภาพจาก คณะกรรมการ ระดับนโยบายและผู้บริหารสูงสุดของสถาบัน ภายใต้งานมีส่วนร่วมจากภาคีทั้งภายในและ ภายนอกสถาบัน	9.1.1	รายงานผลการประเมินตนเองระดับ หลักสูตรและ โปรแกรมวิชา
3. มีการกำหนดมาตรฐานตัวชี้วัด และเกณฑ์ คุณภาพที่สอดคล้องกับมาตรฐาน การ อุดมศึกษา และมาตรฐานอื่น ๆ ที่เกี่ยวข้อง และ สอดคล้องกับการประเมินคุณภาพภายนอก	9.1.1	รายงานผลการประเมินตนเองระดับ หลักสูตรและ โปรแกรมวิชา
4. มีการดำเนินงานด้านการประกันคุณภาพที่ ครบถ้วน ทั้งการควบคุมคุณภาพ การติดตาม ตรวจสอบ และประเมินคุณภาพ อย่างต่อเนื่องเป็น ประจำ (อย่างน้อย 3 ปีนับรวมปีที่มีการติดตาม)	9.1.1	รายงานผลการประเมินตนเองระดับ หลักสูตรและ โปรแกรมวิชา
5. มีการนำผลการประกันคุณภาพมาพัฒนา ปรับปรุงการดำเนินงาน	9.1.1	รายงานผลการประเมินตนเองระดับ หลักสูตรและ โปรแกรมวิชา

6. มีระบบฐานข้อมูลและสารสนเทศที่สนับสนุนการประกันคุณภาพการศึกษา และใช้ร่วมกันทั้งระดับบุคคล ภาควิชา คณะ และสถาบัน	9.1.1	รายงานผลการประเมินตนเองระดับหลักสูตรและ โปรแกรมวิชา
---	-------	---

### SWOT Analysis

จุดแข็ง (Strengths)	-
จุดอ่อน (Weaknesses)	-
โอกาส (Opportunities)	-
อุปสรรค (Threats)	-

ผู้กำกับดูแล	ผู้ช่วยศาสตราจารย์สมพิศ สุขแสน	055-411096 ต่อ 1410
ผู้รายงาน/เก็บข้อมูล หลักฐาน	ผู้ประสานงานหลักสูตร	-

**ตัวชี้วัดที่ 9.2 :** มีระบบและกลไกการให้ความรู้และทักษะด้านการประกันคุณภาพแก่ นักศึกษา

**เกณฑ์มาตรฐาน :** ระดับ

1. มีระบบการให้ความรู้และทักษะการประกันคุณภาพการศึกษาแก่นักศึกษา
2. มีระบบส่งเสริมให้นักศึกษานำความรู้ด้านการประกันคุณภาพไปใช้กับกิจกรรมนักศึกษา
3. มีกลไกให้นักศึกษามีส่วนร่วมในการประกันคุณภาพการศึกษาของ มหาวิทยาลัย
4. นักศึกษามีการใช้กระบวนการคุณภาพ ในการพัฒนาคุณภาพของกิจกรรม หรือ โครงการนักศึกษา
5. นักศึกษาสร้างเครือข่ายการพัฒนาคุณภาพภายในสถาบันและระหว่าง สถาบัน
6. มีระบบติดตามประเมินผลการประกันคุณภาพในกิจกรรมที่นักศึกษา ดำเนินการ และในส่วนที่นักศึกษามีส่วนร่วมกับการประกันคุณภาพของสถาบัน
7. มีการนำผลการประเมิน ไปพัฒนากระบวนการให้ความรู้และกลไกการ ดำเนินงานประกันคุณภาพที่เกี่ยวข้องกับนักศึกษาอย่างต่อเนื่อง

เกณฑ์การประเมิน :

คะแนน 1	คะแนน 2	คะแนน 3
มีการดำเนินการไม่ครบ 4 ข้อแรก	มีการดำเนินการ 4 – 5 ข้อแรก	มีการดำเนินการอย่างน้อย 6 ข้อแรก

ผลการประเมินตนเอง

เป้าหมายปีนี้	คะแนน 1
ผลการประเมินปีที่แล้ว	-
ผลการประเมินตนเองปีนี้	0
การบรรลุเป้าหมาย	ไม่บรรลุ
เป้าหมายปีต่อไป	คะแนน 1

ผลการดำเนินงาน	หลักฐานอ้างอิง	
	เลขที่	เอกสาร
		-

SWOT Analysis

จุดแข็ง (Strengths)	-
จุดอ่อน (Weaknesses)	-
โอกาส (Opportunities)	-
อุปสรรค (Threats)	-

ผู้กำกับดูแล	ผู้ช่วยศาสตราจารย์สมพิศ สุขแสน	055-411096 ต่อ 1410
ผู้รายงาน/เก็บข้อมูล หลักฐาน	ผู้ประสานงานหลักสูตร	-

### ตัวบ่งชี้ที่ 9.3 : ระดับความสำเร็จของการประกันคุณภาพการศึกษาภายใน

#### เกณฑ์มาตรฐาน : ระดับ

1. มีการดำเนินการตามระบบและกลไกการประกันคุณภาพการศึกษาภายใน ระดับคณะ และสถาบันอย่างต่อเนื่อง
2. มีการปรับปรุงระบบประกันคุณภาพภายในโดยสอดคล้องกับพันธกิจและพัฒนาการของสถาบัน
3. มีการรายงานผลการประกันคุณภาพการศึกษาภายในต่อหน่วยงานที่เกี่ยวข้องและสาธารณชนภายในเวลาที่กำหนด
4. มีการนำผลการประเมินไปใช้ในการปรับปรุงการดำเนินงานของหน่วยงานอย่างต่อเนื่อง
5. มีนวัตกรรมด้านการประกันคุณภาพที่หน่วยงานพัฒนาขึ้น หรือมีการจัดทำแนวปฏิบัติที่ดี เพื่อการเป็นแหล่งอ้างอิงให้กับหน่วยงานและสถาบันอื่น ๆ

#### เกณฑ์การประเมิน :

คะแนน 1	คะแนน 2	คะแนน 3
มีการดำเนินการไม่ครบ 3 ข้อแรก	มีการดำเนินการ 3 ข้อแรก	มีการดำเนินการอย่างน้อย 4 ข้อแรก

#### ผลการประเมินตนเอง

เป้าหมายปีนี้	ระดับ 3 คะแนน 2
ผลการประเมินปีที่แล้ว	-
ผลการประเมินตนเองปีนี้	ระดับ 3 คะแนน 2
การบรรลุเป้าหมาย	บรรลุเป้าหมาย
เป้าหมายปีต่อไป	ระดับ 4 คะแนน 3

ผลการดำเนินงาน	หลักฐานอ้างอิง	
	เลขที่	เอกสาร
1. มีการดำเนินการตามระบบและกลไกการประกันคุณภาพการศึกษาภายใน ระดับคณะ และสถาบันอย่างต่อเนื่อง	9.3.1	รายงานผลการประเมินตนเองระดับหลักสูตร โปรแกรม และคณะ
2. มีการปรับปรุงระบบประกันคุณภาพภายในโดยสอดคล้องกับพันธกิจและ	9.3.1	รายงานผลการประเมินตนเองระดับหลักสูตร โปรแกรม และคณะ

พัฒนาการของสถาบัน		
3. มีการรายงานผลการประกันคุณภาพการศึกษาภายในต่อหน่วยงานที่เกี่ยวข้องและสาธารณชนภายในเวลาที่กำหนด	9.3.1	รายงานผลการประเมินตนเองระดับหลักสูตร โปรแกรม และคณะ

### SWOT Analysis

จุดแข็ง (Strengths)	-
จุดอ่อน (Weaknesses)	-
โอกาส (Opportunities)	-
อุปสรรค (Threats)	-

ผู้กำกับดูแล	ผู้ช่วยศาสตราจารย์สมพิศ สุขแสน	055-411096 ต่อ 1410
ผู้รายงาน/เก็บข้อมูล หลักฐาน	ผู้ประสานงานหลักสูตร	-

### บทที่ 3

### ส่วนสรุป

#### ตารางสรุปการประเมินตนเองของโปรแกรมวิชามนุษยศาสตร์

มาตรฐานที่	เป้าหมาย	ผลการดำเนินงาน	คะแนนประเมินตนเอง	บรรลุ / ไม่บรรลุ	เป้าหมายปีต่อไป
<b>มาตรฐานที่ 1</b>					
ตัวชี้วัดที่ 1.1	ระดับ 6 คะแนน 2	ระดับ 7	คะแนน 3	✓	ระดับ 7 คะแนน 3
ตัวชี้วัดที่ 1.2	คะแนน 1	ร้อยละ 73.68	คะแนน 1	✓	คะแนน 2
<b>เฉลี่ยมาตรฐานที่ 1</b>			<b>2.00</b>		
<b>มาตรฐานที่ 2</b>					
ตัวชี้วัดที่ 2.1	คะแนน 1	ระดับ 3	คะแนน 1	✓	ระดับ 5 คะแนน 2
ตัวชี้วัดที่ 2.2	ระดับ 7 คะแนน 3	ระดับ 7	คะแนน 3	✓	ระดับ 7 คะแนน 3
ตัวชี้วัดที่ 2.3	ระดับ 4 คะแนน 2	ระดับ 4	คะแนน 2	✓	ระดับ 5 คะแนน 3
ตัวชี้วัดที่ 2.5	คะแนน 1	-	คะแนน 0	✗	คะแนน 2
ตัวชี้วัดที่ 2.6	คะแนน 1	ร้อยละ 14.29	คะแนน 1	✓	คะแนน 1
ตัวชี้วัดที่ 2.8	ระดับ 3 คะแนน 2	ระดับ 4	คะแนน 2	✓	ระดับ 4 คะแนน 2
ตัวชี้วัดที่ 2.9	คะแนน 2	ร้อยละ 90.91	คะแนน 3	✓	คะแนน 3
ตัวชี้วัดที่ 2.10	คะแนน 1	ร้อยละ 40	คะแนน 1	✓	คะแนน 2
ตัวชี้วัดที่ 2.12	คะแนน 3	ร้อยละ 0.41	คะแนน 3	✓	คะแนน 3
ตัวชี้วัดที่ 2.14	คะแนน 2	ร้อยละ 20	คะแนน 1	✗	คะแนน 2
ตัวชี้วัดที่ 2.16	คะแนน 3	ร้อยละ 100	คะแนน 3	✓	คะแนน 3
ตัวชี้วัดที่ 2.17	คะแนน 2	ค่าเฉลี่ย 3.43	คะแนน 2	✓	คะแนน 3
ตัวชี้วัดที่ 2.18	คะแนน 3	ร้อยละ 100	คะแนน 3	✓	คะแนน 3
ตัวชี้วัดที่ 2.19	คะแนน 1	ร้อยละ 9.52	คะแนน 1	✓	คะแนน 1
<b>เฉลี่ยมาตรฐานที่ 2</b>			<b>1.86</b>		

<b>มาตรฐานที่ 3</b>					
ตัวชี้วัดที่ 3.1	คะแนน 1	ระดับ 7	คะแนน 2	✓	คะแนน 2
ตัวชี้วัดที่ 3.5	-	NA	-	-	-
<b>เฉลี่ยมาตรฐานที่ 3</b>			<b>2.00</b>		
<b>มาตรฐานที่ 4</b>					
ตัวชี้วัดที่ 4.3	คะแนน 2	60,197	คะแนน 3	✓	คะแนน 3
ตัวชี้วัดที่ 4.4	คะแนน 1	ร้อยละ 4.76	คะแนน 1	✗	คะแนน 1
ตัวชี้วัดที่ 4.6	คะแนน 1	ร้อยละ 38.10	คะแนน 2	✓	คะแนน 3
ตัวชี้วัดที่ 4.7	คะแนน 3	ร้อยละ 83.33	คะแนน 3	✓	คะแนน 3
<b>เฉลี่ยมาตรฐานที่ 4</b>			<b>2.25</b>		
<b>มาตรฐานที่ 6</b>					
ตัวชี้วัดที่ 6.3	คะแนน 2	ระดับ 4	คะแนน 3	✓	คะแนน 3
ตัวชี้วัดที่ 6.4	คะแนน 3	ร้อยละ 1	คะแนน 3	✓	คะแนน 3
ตัวชี้วัดที่ 6.5	คะแนน 3	ร้อยละ 52	คะแนน 3	✓	คะแนน 3
ตัวชี้วัดที่ 6.6	-	NA	-	-	-
<b>เฉลี่ยมาตรฐานที่ 6</b>			<b>3.00</b>		
<b>มาตรฐานที่ 9</b>					
ตัวชี้วัดที่ 9.1	คะแนน 3	ระดับ 6	คะแนน 3	✓	คะแนน 3
ตัวชี้วัดที่ 9.2	คะแนน 2	ระดับ 4	คะแนน 2	✓	คะแนน 3
ตัวชี้วัดที่ 9.3	คะแนน 2	ระดับ 4	คะแนน 3	✓	คะแนน 3
<b>เฉลี่ยมาตรฐานที่ 9</b>			<b>2.67</b>		
<b>เฉลี่ยรวมทุก มาตรฐาน</b>			<b>2.15</b>		

การจำแนกชนิดของตัวชี้วัด ตามมาตรฐานมหาวิทยาลัยราชภัฏอุดรดิตถ์  
(URU.QA.70 Standards & Index II)

มาตรฐาน	ชนิดตัวชี้วัด					
	ปัจจัยนำเข้า	รวม	กระบวนการ	รวม	ผลผลิต	รวม
1	-	-	1.1	1	1.2	1
2	2.4,2.5,2.6,2.13,2.18	5	2.1,2.2,2.3,2.7,2.8	5	2.9,2.10,2.11,2.12,2.14, 2.15,2.16,2.17,2.19	9
3	3.4,3.5	2	3.1,3.2	2	3.3	1
4	4.3,4.6	2	4.1,4.2	2	4.4,4.5,4.7	3
5	5.2	1	5.1,5.6	2	5.3,5.4,5.5,5.7,5.8	5
6	-	-	6.1,	1	6.2,6.3,6.4,6.5,6.6	5
7	7.5,7.15	2	7.1,7.2,7.3,7.4,7.8, 7.16	6	7.6,7.7,7.9,7.10,7.11, 7.12,7.13,7.14	8
8	-	-	8.1,8.2,8.3,8.4	4	-	-
9	-	-	9.1,9.2	2	9.3	1
		<b>12</b>		<b>25</b>		<b>33</b>







ตารางสรุปการประเมินตนเองตามมาตรฐาน

มาตรฐาน	คะแนนประเมินตนเองเฉลี่ย				ผลการประเมิน	หมายเหตุ
	ปัจจัย นำเข้า	กระบวนการ	ผลผลิต	รวม		
มาตรฐานที่ 1	-	3.00	1.00	2.00	พอใช้	
มาตรฐานที่ 2	1.33	2.25	2.00	1.86	พอใช้	
มาตรฐานที่ 3	-	2.00	-	2.00	พอใช้	
มาตรฐานที่ 4	2.50	-	2.00	2.25	ดี	
มาตรฐานที่ 6	-	-	3.00	3.00	ดีมาก	
มาตรฐานที่ 9	-	2.50	3.00	2.67	ดีมาก	
<b>รวมทุกมาตรฐาน</b>	<b>1.80</b>	<b>2.25</b>	<b>2.21</b>	<b>2.15</b>	<b>ดี</b>	
<b>ผลการประเมิน</b>	<b>พอใช้</b>	<b>ดี</b>	<b>ดี</b>			

หมายเหตุ

ผลการประเมิน

- $\leq 1.50$   การดำเนินงานยังไม่ได้คุณภาพ
- 1.51 – 2.00  การดำเนินงานได้คุณภาพในระดับพอใช้
- 2.01 – 2.50  การดำเนินงานได้คุณภาพในระดับดี
- 2.51 – 3.00  การดำเนินงานได้คุณภาพในระดับดีมาก

คณะกรรมการจัดทำรายงานการประเมินตนเอง ประจำปีการศึกษา 2551  
โปรแกรมวิชาสังคมศาสตร์

1. ผู้ประสานงานหลักสูตรสาขาวิชารัฐประศาสนศาสตร์
2. ผู้ประสานงานหลักสูตรสาขาวิชานิติศาสตร์
3. ผู้ประสานงานหลักสูตรสาขาวิชาอุตสาหกรรมท่องเที่ยว
4. ผู้ประสานงานหลักสูตรสาขาวิชาการพัฒนาชุมชน

ลายเซ็น

(.....)

ประธาน โปรแกรมวิชาสังคมศาสตร์

ลายเซ็น

(.....)

คณะบดีคณะมนุษยศาสตร์และสังคมศาสตร์