

บทที่ 1

ข้อมูลทั่วไปของหน่วยงาน

1) ชื่อหน่วยงาน

หลักสูตรสาขาวิชารัฐประศาสนศาสตร์

2) ที่ตั้ง

หลักสูตรสาขาวิชารัฐประศาสนศาสตร์ โปรแกรมวิชาสังคมศาสตร์ คณะมนุษยศาสตร์และสังคมศาสตร์ มหาวิทยาลัยราชภัฏอุดรดิตถ์

3) ประวัติความเป็นมาโดยย่อ

หลักสูตรสาขาวิชารัฐประศาสนศาสตร์ เป็นหลักสูตรสาขาวิชาที่มหาวิทยาลัยราชภัฏอุดรดิตถ์ได้ริเริ่มพัฒนาหลักสูตรมาตั้งแต่พุทธศักราช 2536 และได้รับการอนุมัติหลักสูตรจากสภาการฝึกหัดครูขณะนั้น และคณะกรรมการข้าราชการพลเรือน (ก.พ.) ได้รับรองคุณวุฒิระดับปริญญาตรี 4 ปี ตามระเบียบเมื่อวันที่ 1 ตุลาคม พุทธศักราช 2537 คือ ปริญญาศิลปศาสตรบัณฑิต (รัฐประศาสนศาสตร์) ซึ่งมีผลทำให้มหาวิทยาลัยราชภัฏต่าง ๆ ได้ดำเนินการเปิดสอนนักศึกษาโปรแกรมวิชารัฐประศาสนศาสตร์เรื่อยมาจนถึงปัจจุบัน

ต่อมาเมื่อวันที่ 4 – 7 สิงหาคม พุทธศักราช 2541 มหาวิทยาลัยราชภัฏอุดรดิตถ์ได้รับมอบหมายให้ดำเนินการจัดประชุมสัมมนาเชิงปฏิบัติการปรับปรุงหลักสูตร โปรแกรมวิชารัฐประศาสนศาสตร์ระดับปริญญาตรี 4 ปี เพื่อให้หลักสูตรมีความเหมาะสม ทันสมัย และสอดคล้องกับความต้องการของท้องถิ่น ต่อมาวันที่ 3 – 6 สิงหาคม 2542 ได้มีการประชุมสัมมนาเพื่อแก้ไขปรับปรุงหลักสูตร โปรแกรมวิชารัฐประศาสนศาสตร์อีกครั้งหนึ่งที่มหาวิทยาลัยราชภัฏรำไพพรรณี เพื่อจัดทำเอกสารหลักสูตร โปรแกรมวิชารัฐประศาสนศาสตร์ ฉบับปรับปรุงแก้ไข พุทธศักราช 2542 ซึ่งต่อมา วันที่ 2 พฤษภาคม พุทธศักราช 2543 หลักสูตรฉบับปรับปรุงแก้ไขก็ได้รับการอนุมัติ จึงมีผลให้มหาวิทยาลัยราชภัฏที่เปิดสอนโปรแกรมวิชารัฐประศาสนศาสตร์ได้ใช้หลักสูตรที่ปรับปรุงแก้ไขดังกล่าว ต่อมาหลักสูตรดังกล่าวได้ดำเนินการใช้มาครบ 5 ปี คณะกรรมการบริหารโปรแกรมวิชาจึงได้ทำการวิจัยประเมินผลสภาพการใช้หลักสูตร โปรแกรมวิชารัฐประศาสนศาสตร์ ระดับปริญญาตรี 4 ปี เมื่อปี 2548 โดยผู้วิจัยคือ ผู้ช่วยศาสตราจารย์สมพิศ สุขแสน และอาจารย์สุพัตรา ธิมาคำ และผลจากการวิจัยคณะกรรมการได้นำมาเป็นข้อมูลในการพัฒนาหลักสูตรสาขาวิชารัฐประศาสนศาสตร์ พุทธศักราช 2549 และหลักสูตรได้ผ่านการอนุมัติจากสภามหาวิทยาลัยเมื่อวันที่ 29 พฤศจิกายน พุทธศักราช 2548 ซึ่งหลักสูตรใหม่ได้เริ่มทำการเปิดสอนในปีการศึกษา 2549

4) ปรัชญา วิสัยทัศน์ พันธกิจ เป้าประสงค์

ปรัชญาของหลักสูตรสาขาวิชารัฐประศาสนศาสตร์

หลักสูตรสาขาวิชารัฐประศาสนศาสตร์ผลิตบัณฑิตให้มีความรู้ ความสามารถ ทักษะต่างๆ ในด้านบริหารรัฐกิจ ส่งเสริมให้บัณฑิตมีคุณธรรม จริยธรรมสอดคล้องกับความต้องการของท้องถิ่นและสังคม

วิสัยทัศน์ของหลักสูตรสาขาวิชารัฐประศาสนศาสตร์

หลักสูตรสาขาวิชารัฐประศาสนศาสตร์มุ่งผลิตบัณฑิตให้มีความรู้ ความสามารถและทักษะในด้านการบริหารจัดการภาครัฐให้ทันต่อการเปลี่ยนแปลงของสังคม ตลอดจนส่งเสริมให้เป็นผู้มีคุณธรรม และ จริยธรรม มีความรับผิดชอบต่อการบริการ ท้องถิ่น และประเทศชาติ

พันธกิจของหลักสูตรสาขาวิชารัฐประศาสนศาสตร์

1. ผลิตบัณฑิตด้านรัฐประศาสนศาสตร์ที่มีคุณภาพสนองต่อความต้องการของท้องถิ่นและสังคม
2. จัดการเรียนการสอนและพัฒนารับมือการเรียนการสอนด้านรัฐประศาสนศาสตร์ให้มีมาตรฐานทางวิชาการ และสนองต่อการพัฒนาเศรษฐกิจ สังคม และการปกครองระบอบประชาธิปไตย
3. พัฒนาบัณฑิตให้มีคุณธรรม จริยธรรม และเป็นผู้นำในท้องถิ่น

เป้าประสงค์

ผลิตบัณฑิตรัฐประศาสนศาสตร์ให้มีความเป็นเลิศด้านวิชาการ และทักษะพิเศษตลอดจนมีคุณธรรมจริยธรรม

วัตถุประสงค์ของหลักสูตรสาขาวิชารัฐประศาสนศาสตร์

1. เพื่อผลิตบัณฑิตให้มีความรู้ทั้งด้านทฤษฎี และปฏิบัติไปประกอบอาชีพ และปฏิบัติงานทั้งภาครัฐ รัฐวิสาหกิจ และภาคเอกชนได้อย่างมีประสิทธิภาพ อันจะเป็นการสนับสนุนในด้านการพัฒนาเศรษฐกิจ สังคม และการปกครองตามระบอบประชาธิปไตย
2. เพื่อผลิตบัณฑิตให้มีความรู้ความเข้าใจเกี่ยวกับการบริหารจัดการภาครัฐแนวใหม่ และสามารถนำมาประยุกต์ใช้ทั้งในภาครัฐ รัฐวิสาหกิจ และภาคเอกชน
3. เพื่อผลิตบัณฑิตให้เป็นผู้ที่มีคุณธรรม จริยธรรม มีความรับผิดชอบต่อการบริการ ท้องถิ่นและสังคมได้อย่างมีประสิทธิภาพ

เป้าหมาย

1. ผลิตบัณฑิตภาคปกติและภาคพิเศษให้มีความรู้ความสามารถด้านบริหารจัดการภาครัฐ
2. ผลิตบัณฑิตให้มีทักษะพิเศษ เช่น ภาษาต่างประเทศ คอมพิวเตอร์ เพื่อสามารถแข่งขันเข้าสู่ตลาดแรงงานได้
3. บัณฑิตสาขาวิชารัฐประศาสนศาสตร์ มีงานทำหลังจากสำเร็จการศึกษาไปแล้ว 1 ปี ไม่น้อยกว่าร้อยละ 80

ยุทธศาสตร์

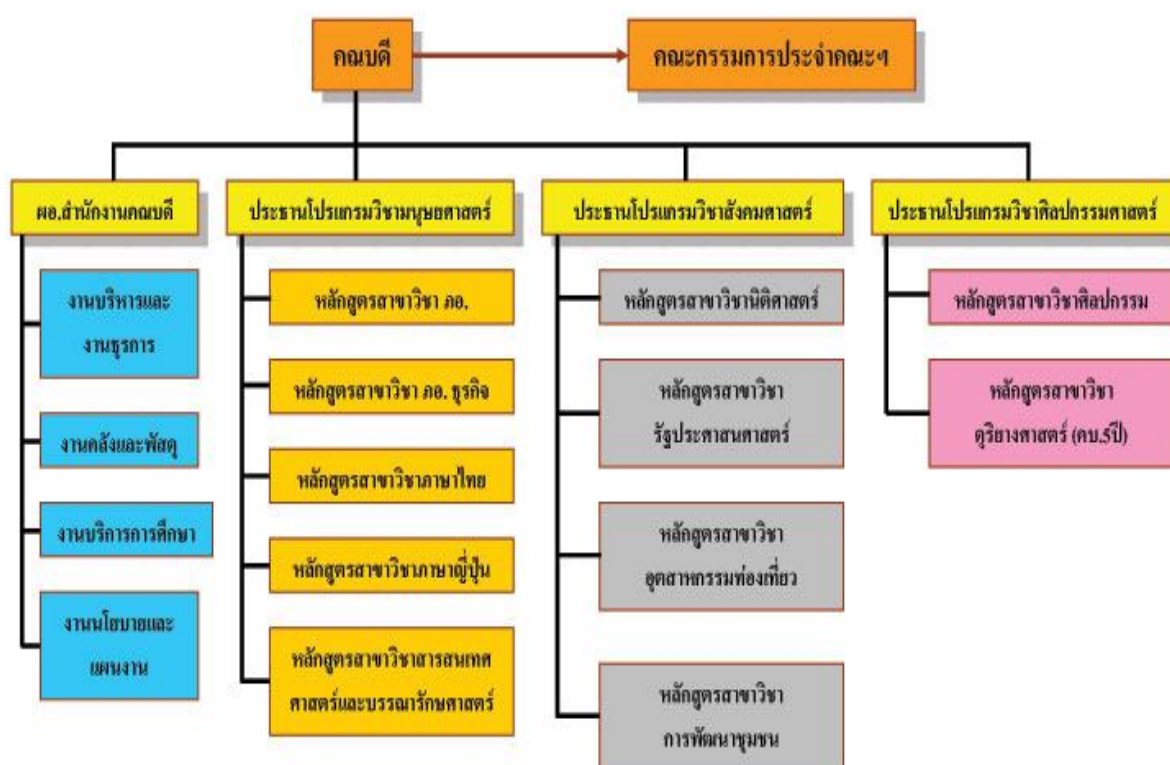
1. จัดการเรียนการสอนด้านรัฐประศาสนศาสตร์ โดยเน้นผู้เรียนเป็นสำคัญ
2. นำสื่อการสอนและเทคโนโลยีสมัยใหม่มาใช้ในการเรียนการสอนอย่างหลากหลาย
3. ส่งเสริมและสนับสนุนการศึกษา ค้นคว้าการวิจัยที่สอดคล้องกับวิชาชีพที่ศึกษาและภูมิ

ปัญญาท้องถิ่น

4. ทำนุบำรุงศิลปวัฒนธรรมไทยและส่งเสริมการปกครองระบอบประชาธิปไตย
5. บริการวิชาการด้านรัฐประศาสนศาสตร์แก่นักศึกษาและท้องถิ่น

5) โครงสร้างองค์กร

โครงสร้างบริหารส่วนราชการและหน่วยงานภายในคณะมนุษยศาสตร์และสังคมศาสตร์



6. อาจารย์ประจำหลักสูตร

ลำดับ	รายชื่อ	คุณวุฒิ (วุฒิการศึกษา)	สถานภาพ	จำนวน อาจารย์ ประจำ ทั้งหมด	อาจารย์ ประจำที่ ปฏิบัติงาน จริง*
1.	ผู้ช่วยศาสตราจารย์สมพิศ สุขแสน	- พบ.ม. รัฐประศาสน- ศาสตร์ - รป.บ. บริหารรัฐกิจ - กศ.บ. สังคมศึกษา	อาจารย์ข้าราชการ	1	1
2.	ผู้ช่วยศาสตราจารย์ไศรศรีย์ จุฑานนท์	- พบ.ม. รัฐประศาสน- ศาสตร์ - กศ.บ. ภาษาอังกฤษ	- อาจารย์ข้าราชการ บ้านาญ - อาจารย์ประจำตาม สัญญา	1	1
3.	อาจารย์กิตติภณ กิตยานุรักษ์	- พบ.ม. รัฐประศาสน- ศาสตร์ - กศ.บ. ฟิสิกส์	อาจารย์ข้าราชการ	1	1
4.	อาจารย์ธีรปกรณ์ งามดี	- ร.ม. รัฐศาสตร์ - ร.บ. รัฐศาสตร์	อาจารย์ประจำตาม สัญญา	1	0
5.	อาจารย์พัทธ์ ธิมาคำ	- ร.ม. รัฐศาสตร์ - สส.บ. สังคมสงเคราะห์	อาจารย์ประจำตาม สัญญา (ลาศึกษาต่อ)	1	0
	รวม	5		5	3

* อาจารย์ปฏิบัติงานจริง : อาจารย์ปฏิบัติงาน 6 เดือนไม่ถึง 9 เดือน นับเป็น 0.5 คน อาจารย์ที่
ปฏิบัติงานจริง 9 เดือนขึ้นไป นับ 1 คน

1. ข้อมูลสรุปวุฒิการศึกษา ของอาจารย์ในหลักสูตร

วุฒิการศึกษา	จำนวน		
	ชาย	หญิง	รวม
ปริญญาตรี	-	-	-
ปริญญาโท	3	2	5
ปริญญาเอก	-	-	-
รวม	3	2	5

2. ข้อมูลสรุปตำแหน่งทางวิชาการของอาจารย์ในหลักสูตร

ตำแหน่งทางวิชาการ	จำนวน		
	ชาย	หญิง	รวม
ศาสตราจารย์	-	-	-
รองศาสตราจารย์	-	-	-
ผู้ช่วยศาสตราจารย์	1	1	2
รวม	1	1	2

3. ข้อมูลนักศึกษาปีการศึกษา 2551

นักศึกษา	จำนวน				
	ชั้นปีที่ 1	ชั้นปีที่ 2	ชั้นปีที่ 3	ชั้นปีที่ 4	รวม
ภาคปกติ	91	67	85	-	243
ภาคพิเศษ	58	26	37	30	151
รวม	149	93	122	30	394

4. สรุปผลการดำเนินงานตามผลการประเมินและแผนการพัฒนานิสิตเนื่องมาจากการประเมินคุณภาพการศึกษา

มาตรฐาน ตัวชี้วัด	ผลการ ดำเนินงาน ปี 2550/ คะแนน	แผนการพัฒนา	ผลการดำเนินการจาก แผนพัฒนา	ผลการ ดำเนินงานปี 2551/ คะแนน
มาตรฐานที่ 1 ตัวชี้วัดที่ 1.1	ระดับ 4 คะแนน 1	จัดประชุมคณะกรรมการ บริหารหลักสูตรเพื่อติดตาม ผลการดำเนินงานตามแผน 2 ครั้ง ต่อปี	- ประชุมคณะกรรมการ บริหารหลักสูตร ครั้งที่ 1/2551 วันที่ 2 ต.ค. 2551 - ประชุมคณะกรรมการ บริหารหลักสูตร ครั้งที่ 2/2551 วันที่ 31 ม.ค. 52	ระดับ 5 คะแนน 2

บทที่ 2

ส่วนสำคัญ

มาตรฐานที่ 1 ปรัชญา วิสัยทัศน์ พันธกิจ วัตถุประสงค์ เป้าหมาย และแผนดำเนินการ

ตัวชี้วัด 1.1 : มีการกำหนดปรัชญาหรือปณิธาน ตลอดจนมีกระบวนการพัฒนากลยุทธ์ แผนดำเนินงาน

เกณฑ์มาตรฐาน : ระดับ

1. มีการกำหนดปรัชญาหรือปณิธาน
2. มีกระบวนการพัฒนากลยุทธ์ แผนการดำเนินงานและแผนปฏิบัติการประจำปี ให้สอดคล้องกันและกันและสอดคล้องกับภารกิจหลักของสถาบัน ยุทธศาสตร์และแผนพัฒนาของชาติ
3. มีการกำหนดตัวบ่งชี้ของการดำเนินงาน และกำหนดเป้าหมายของแต่ละตัวชี้วัดเพื่อวัดความสำเร็จของการดำเนินงาน
4. มีการดำเนินการตามแผนครบทุกภารกิจ
5. มีการติดตาม ตรวจสอบ และประเมินผลการดำเนินงานตามตัวชี้วัดอย่างน้อย ปีละ 2 ครั้ง และรายงานผลต่อผู้บริหารและสภาสถาบัน
6. มีการวิเคราะห์ความสอดคล้องระหว่างกลยุทธ์ แผนการดำเนินงาน เป้าประสงค์ เป้าหมายกับยุทธศาสตร์และแผนพัฒนาของชาติ ตลอดจนสภาพการณ์ปัจจุบันและแนวโน้มในอนาคตอย่างสม่ำเสมอ
7. มีการนำผลการประเมินและผลการวิเคราะห์มาปรับปรุงกลยุทธ์และแผนการดำเนินงานอย่างต่อเนื่อง

เกณฑ์การประเมิน :

คะแนน 1	คะแนน 2	คะแนน 3
มีการดำเนินการไม่ครบ 5 ข้อแรก	มีการดำเนินการ 5 - 6 ข้อแรก	มีการดำเนินการครบทุกข้อ

ผลการประเมินตนเอง

เป้าหมายปีนี้	ระดับ 5 คะแนน 2
ผลการประเมินปีที่แล้ว	ระดับ 5 คะแนน 2
ผลการประเมินตนเองปีนี้	ระดับ 6 คะแนน 2
การบรรลุเป้าหมาย	บรรลุเป้าหมาย
เป้าหมายปีต่อไป	มีการดำเนินการทุกข้อ คะแนน 3

ผลการดำเนินงาน	หลักฐานอ้างอิง	
	เลขที่	เอกสาร
1. มีการกำหนดปรัชญาหรือปณิธาน - -	1.1.1(1)	- คู่มือหลักสูตรสาขาวิชารัฐประศาสนศาสตร์
	1.1.1(2)	แผนกลยุทธ์หลักสูตรสาขาวิชารัฐประศาสนศาสตร์
	1.1.1(3)	- รายงานผลการดำเนินงานประจำปี 2551
2. มีกระบวนการพัฒนากลยุทธ์ แผนการดำเนินงานและแผนปฏิบัติการประจำปี	1.2.2(1)	แผนกลยุทธ์หลักสูตรสาขาวิชารัฐประศาสนศาสตร์
	1.1.2(2)	- แผนการปฏิบัติงานประจำปี 2551
	1.1.2(3)	- รายงานผลการดำเนินงานประจำปี 2551
3. มีการกำหนดตัวชี้วัดของการดำเนินงาน และกำหนดเป้าหมายของแต่ละตัวชี้วัดเพื่อวัดความสำเร็จของการดำเนินงาน	1.1.3(1)	- คู่มือหลักสูตรสาขาวิชารัฐประศาสนศาสตร์
	1.1.3(2)	คู่มือ SAR ระดับหลักสูตรสาขาวิชารัฐประศาสนศาสตร์
4. มีการดำเนินการตามแผนครบทุกภารกิจ	1.1.4(1)	- รายงานผลการดำเนินงานประจำปี 2551
	1.1.4(2)	แผนการพัฒนาคุณภาพการศึกษาภายใน พ.ศ. 2551 (Action plan)
5. มีการติดตาม ตรวจสอบ และประเมินผลการดำเนินงานตามตัวชี้วัดอย่างน้อย ปีละ 2 ครั้ง และรายงานผลต่อผู้บริหารและสภาสถาบัน -	1.1.5(1)	คู่มือ SAR ระดับหลักสูตรสาขาวิชารัฐประศาสนศาสตร์
	1.1.5(2)	สรุปผลการประเมินการดำเนินงานตามตัวชี้วัดในแผนปฏิบัติการประจำปี 2551
6. มีการวิเคราะห์ความสอดคล้องระหว่าง กลยุทธ์ แผนการดำเนินงาน เป้าประสงค์ เป้าหมายกับ ยุทธศาสตร์และแผนพัฒนาของชาติ ตลอดจนสภาพการณ์ปัจจุบันและแนวโน้มในอนาคต อย่างสม่ำเสมอ	1.1.6(1)	- เอกสารการวิเคราะห์ความสอดคล้องระหว่างแผนกลยุทธ์ แผนปฏิบัติการและยุทธศาสตร์ของมหาวิทยาลัยราชภัฏอุดรดิตถ์ /แผนพัฒนาชาติ
	-	-

ผลการดำเนินงาน	หลักฐานอ้างอิง	
	เลขที่	เอกสาร
7. มีการนำผลการประเมินและผลการวิเคราะห์มาปรับปรุงกลยุทธ์และแผนการดำเนินงานอย่างต่อเนื่อง	-	-
-	-	-
-	-	-

SWOT Analysis

จุดแข็ง (Strengths)	-มีแผนกลยุทธ์ที่ชัดเจน
จุดอ่อน (Weaknesses)	- ยังปรับปรุงแก้ไขแผนดำเนินการไม่ครบทุกตัวชี้วัด
โอกาส (Opportunities)	- คณะและมหาวิทยาลัยให้การสนับสนุนดี
อุปสรรค (Threats)	- ทีมประเมินตรวจสอบคุณภาพไม่ใช่ทีมเดิมทำให้การประเมินอาจขาดความแม่นยำ

โครงการหรือกิจกรรมในปีต่อไป

1.

2.

ผู้กำกับดูแล	(รายนาม)	(เบอร์โทร)
ผู้รายงาน/เก็บข้อมูล หลักฐาน	ผู้ช่วยศาสตราจารย์สมพิศ สุขเสนา	055-411096 ต่อ 1410

ตัวชี้วัดที่ 1.2 : ร้อยละของการบรรลุเป้าหมายตามตัวชี้วัดของการปฏิบัติงานที่กำหนด

การคิดร้อยละตัวบ่งชี้นี้ คำนวณมาจาก

$$\frac{\text{จำนวนตัวบ่งชี้ของแผนปฏิบัติงานประจำปีงบประมาณที่บรรลุเป้าหมาย}}{\text{จำนวนตัวบ่งชี้ของแผนปฏิบัติงานประจำปีงบประมาณทั้งหมด}} \times 100$$

เกณฑ์การประเมิน :

คะแนน 1	คะแนน 2	คะแนน 3
บรรลุเป้าหมายร้อยละ 60-74	บรรลุเป้าหมายร้อยละ 75-89	บรรลุเป้าหมายร้อยละ 90-100

ผลการประเมินตนเอง

เป้าหมายปีนี้	ร้อยละ 75 คะแนน 2
ผลการประเมินปีที่แล้ว	ร้อยละ 90 คะแนน 3
ผลการประเมินตนเองปีนี้	ร้อยละ 85.71 คะแนน 2
การบรรลุเป้าหมาย	บรรลุเป้าหมาย
เป้าหมายปีต่อไป	ร้อยละ 90 คะแนน 3

ผลการดำเนินงาน	หลักฐานอ้างอิง	
	เลขที่	เอกสาร
จำนวนตัวชี้วัดทั้งหมด7..... ตัว	1.2(1)	- คู่มือหลักสูตรสาขาวิชารัฐประศาสนศาสตร์
จำนวนตัวชี้วัดที่สำเร็จ6..... ตัว	1.2(2)	- รายงานผลการดำเนินงานประจำปี 2551
ร้อยละความสำเร็จ = ...6. / ...7. X 100	1.2(3)	- แผนการปฏิบัติงานประจำปี 2551
=85.71.....	1.2(4)	- คู่มือ SAR ระดับหลักสูตรสาขาวิชารัฐประศาสนศาสตร์
	1.2(5)	- แผนการพัฒนาคุณภาพการศึกษาภายใน พ.ศ. 2551 (Action plan)

SWOT Analysis

จุดแข็ง (Strengths)	- มีการวางแผนดำเนินการประจำปี
จุดอ่อน (Weaknesses)	- ยังไม่ได้นำผลการวิเคราะห์มาปรับปรุงกลยุทธ์และแผนดำเนินงานทุกตัวชี้วัด
โอกาส (Opportunities)	- คณะและมหาวิทยาลัยสนับสนุนการประกันคุณภาพ
อุปสรรค (Threats)	-

โครงการหรือกิจกรรมในปีต่อไป

1.

2.

ผู้กำกับดูแล	(รายนาม)	(เบอร์โทร)
ผู้รายงาน/เก็บข้อมูล หลักฐาน	ผู้ช่วยศาสตราจารย์สมพิศ สุขแสน	055-411096 (ต่อ) 1410

มาตรฐานที่ 2 การเรียนการสอน

ตัวชี้วัดที่ 2.2 : มีกระบวนการเรียนรู้ที่เน้นผู้เรียนเป็นสำคัญ (75 % ของอาจารย์ทั้งหมด)

เกณฑ์มาตรฐาน : ข้อ

1.มีกลไกการให้ความรู้ความเข้าใจกับอาจารย์ผู้สอนถึงวัตถุประสงค์และเป้าหมาย ของการจัดการศึกษาทุกหลักสูตร

2.มีการออกแบบการเรียนการสอนและจัดกิจกรรมการเรียนรู้ที่เน้นผู้เรียนเป็นสำคัญทุกหลักสูตร

3.มีการใช้สื่อและเทคโนโลยีหรือนวัตกรรมในการสอนเพื่อส่งเสริมการเรียนรู้ทุกหลักสูตร

4.มีการจัดการเรียนการสอนที่มีความยืดหยุ่นและหลากหลาย ที่จะสนองตอบ ต่อความต้องการของผู้เรียน

5.มีการประเมินผลการเรียนการสอนที่สอดคล้องกับสภาพการเรียนรู้ที่จัดให้ ผู้เรียนและ อิงพัฒนาการของผู้เรียนทุกหลักสูตร

6.มีการประเมินผลความพึงพอใจของผู้เรียนในเรื่องคุณภาพการสอนและสิ่ง สนับสนุนการเรียนรู้อันเกี่ยวข้อง

7.มีระบบการปรับปรุงวิธีการเรียนการสอนและพัฒนาผู้เรียนอย่างต่อเนื่องทุก หลักสูตร

เกณฑ์การประเมิน :

คะแนน 1	คะแนน 2	คะแนน 3
มีการดำเนินการไม่ครบ 5 ข้อแรก	มีการดำเนินการ 5 ข้อแรก	มีการดำเนินการครบทุกข้อ

ผลการประเมินตนเอง

เป้าหมายปีนี้	ระดับ 7 คะแนน 3
ผลการประเมินปีที่แล้ว	ระดับ 7 คะแนน 3
ผลการประเมินตนเองปีนี้	ระดับ 7 คะแนน 3
การบรรลุเป้าหมาย	บรรลุเป้าหมาย
เป้าหมายปีต่อไป	ระดับ 7 คะแนน 3

ผลการดำเนินงาน	หลักฐานอ้างอิง	
	เลขที่	เอกสาร
1.มีกลไกการให้ความรู้ความเข้าใจกับอาจารย์ผู้สอนถึงวัตถุประสงค์และเป้าหมาย ของการจัดการศึกษาทุกหลักสูตร	2.2.1(1)	- เอกสารหลักสูตรรัฐประศาสนศาสตร์ ผ่านการอนุมัติจากสภามหาวิทยาลัยราชภัฏอุดรดิตถ์
	2.2.1(2)	- การประชุมก่อนเปิดภาคเรียน
2.มีการออกแบบการเรียนการสอนและจัดกิจกรรมการเรียนรู้ที่เน้นผู้เรียนเป็นสำคัญทุกหลักสูตร	2.2.2(1)	- สรุปกิจกรรมโครงการประจำปีการศึกษา 2551 - แนวการสอนแต่ละรายวิชา
	2.2.2(2)	- รูปภาพกิจกรรมการจัดโครงการประจำปีการศึกษา 2551
3.มีการใช้สื่อและเทคโนโลยีหรือนวัตกรรมในการสอนเพื่อส่งเสริมการเรียนรู้ทุก หลักสูตร - ผู้สอนนำเสนอสื่อการเรียนการสอนด้วย power point, วีดิทัศน์เสริมการสอน	2.2.3(1)	- แนวการสอนประจำรายวิชา
	2.2.3(2)	- บทความทางวิชาการด้านรัฐประศาสนศาสตร์บนเครือข่ายอินเทอร์เน็ต ประกอบการเรียนการสอน
4.มีการจัดการเรียนการสอนที่มีความยืดหยุ่นและหลากหลาย ที่จะสนองตอบ ต่อความต้องการของผู้เรียน - มีการเปลี่ยนสถานที่การสอนที่เอื้อต่อความสะดวกสบายและใช้สื่อให้เหมาะสมกับการเรียนการสอน เช่น ห้องเซอร์ราวด์ สำนักวิทยบริการและเทคโนโลยีสารสนเทศ	2.2.4(1)	- หนังสือขอความอนุเคราะห์ใช้ห้องปฏิบัติการเซอร์ราวด์
	2.2.4(2)	- รูปภาพบรรยากาศการเรียนการสอน

ผลการดำเนินงาน	หลักฐานอ้างอิง	
	เลขที่	เอกสาร
5.มีการประเมินผลการเรียนการสอนที่สอดคล้องกับสภาพการเรียนรู้ที่จัดให้ ผู้เรียน และอิงพัฒนาการของผู้เรียนทุกหลักสูตร - มีการจัดทำงานวิจัยในหลักสูตรสาขาวิชา รัฐประศาสนศาสตร์	2.2.5(1)	- ผลการประเมินสภาพการเรียนการสอนของหลักสูตรสาขาวิชา รัฐประศาสนศาสตร์
	2.2.5(2)	- ผลการประเมินการเรียนการสอนประจำปี การศึกษาของอาจารย์ผู้สอนประจำรายวิชา
	2.2.5(3)	- ผลงานวิจัยของนักศึกษาสาขาวิชา รัฐประศาสนศาสตร์
6.มีระบบการปรับปรุงวิธีการเรียนการสอน และพัฒนาผู้เรียนอย่างต่อเนื่องทุกหลักสูตร - นำนักศึกษาฝึกทักษะการใช้ภาษาอังกฤษเพื่อเสริมทักษะภาษาอังกฤษแก่นักศึกษาด้วยโปรแกรมฝึกภาษา Ellis Academic ที่ศูนย์ภาษา	2.2.6(1)	- print out ผลการฝึกทักษะภาษาอังกฤษด้วยโปรแกรม Ellis Academic
	2.2.6(2)	- แนวการสอนรายวิชาต่าง ๆ
	2.2.6(3)	- แผนปรับปรุงการเรียนการสอนรายวิชา เฉพาะด้าน

SWOT Analysis

จุดแข็ง (Strengths)	มีการจัดกิจกรรมที่เน้นผู้เรียนเป็นสำคัญ
จุดอ่อน (Weaknesses)	มีสื่อการสอนทันสมัยแต่สื่อพื้นฐานประจำห้องเรียน
โอกาส (Opportunities)	หน่วยงานภายนอกให้การสนับสนุนกิจกรรมของนักศึกษา
อุปสรรค (Threats)	-

โครงการหรือกิจกรรมในปีต่อไป

1.
2.

ผู้กำกับดูแล	(รายนาม)	(เบอร์โทร)
ผู้รายงาน/เก็บข้อมูล หลักฐาน	ผู้ช่วยศาสตราจารย์สมพิศ สุขแสน	055-411096 (ต่อ) 1410

ตัวชี้วัดที่ 2.3 : มีโครงการหรือกิจกรรมที่สนับสนุนการพัฒนาหลักสูตรและการเรียน การสอน ซึ่งบุคคล องค์กร และชุมชนภายนอกมีส่วนร่วม

เกณฑ์มาตรฐาน : ระดับ

1. มีระบบและกลไกที่กำหนดให้ผู้ทรงคุณวุฒิ หรือผู้รู้ในชุมชนมาช่วยในการพัฒนาและปรับปรุงหลักสูตรทุกหลักสูตร
2. มีการจัดการเรียนการสอนที่ส่งเสริมให้ผู้เรียนมีความรู้และทักษะที่นำไปใช้ในการปฏิบัติได้จริง โดยผู้ทรงคุณวุฒิ หรือผู้รู้ในชุมชนมีส่วนร่วมทุกหลักสูตร
3. มีการจัดโครงการ กิจกรรมทางการศึกษาทั้งที่กำหนดและไม่กำหนดในหลักสูตร โดยความร่วมมือกับองค์กรหรือหน่วยงานภายนอก
4. มีการติดตาม ตรวจสอบและประเมินกิจกรรมการเรียนการสอนที่ได้รับการสนับสนุนจาก ผู้ทรงคุณวุฒิหรือชุมชนภายนอกสถาบันทุกหลักสูตร
5. มีการนำผลการประเมินไปปรับปรุงการมีส่วนร่วมของบุคคล องค์กร และ ชุมชน ภายนอกในการพัฒนาหลักสูตรและการเรียนการสอนทุกหลักสูตร

เกณฑ์การประเมิน :

คะแนน 1	คะแนน 2	คะแนน 3
มีการดำเนินการ ไม่ครบ 4 ข้อแรก	มีการดำเนินการ 4 ข้อแรก	มีการดำเนินการครบทุกข้อ

ผลการประเมินตนเอง

เป้าหมายปีนี้	ระดับ 5 คะแนน 3
ผลการประเมินปีที่แล้ว	ระดับ 1 คะแนน 1
ผลการประเมินตนเองปีนี้	ระดับ 5 คะแนน 3
การบรรลุเป้าหมาย	บรรลุเป้าหมาย
เป้าหมายปีต่อไป	ระดับ 5 คะแนน 3

ผลการดำเนินงาน	หลักฐานอ้างอิง	
	เลขที่	เอกสาร
<p>1. มีระบบและกลไกที่กำหนดให้ผู้ทรงคุณวุฒิ หรือผู้รู้ในชุมชนมาช่วยในการ พัฒนาและปรับปรุงหลักสูตรทุกหลักสูตร</p> <p>- หลักสูตรสาขาวิชารัฐประศาสนศาสตร์ได้เชิญวิทยากรนอกมหาวิทยาลัยมาให้ความรู้โดยเป็นวิทยากรบรรยายพิเศษในโครงการ</p>	2.3.1(1)	<p>- สรุปโครงการเสริมทักษะการพูดในที่ชุมชน</p> <p>- สรุปโครงการวางแผนพัฒนาท้องถิ่น</p> <p>- สรุปโครงการเครือข่ายนักศึกษาพัฒนาประชาธิปไตย</p>
<p>2. มีการจัดการเรียนการสอนที่ส่งเสริมให้ผู้เรียนมีความรู้และทักษะที่นำไปใช้ในการปฏิบัติได้จริง โดยผู้ทรงคุณวุฒิ หรือผู้รู้ในชุมชนมีส่วนร่วมทุกหลักสูตร</p> <p>-โครงการเสริมทักษะการพูดในที่ชุมชน วิทยากร โดย นายไกรวุฒิ จันทร์รัตน์</p> <p>-โครงการวางแผนพัฒนาท้องถิ่น วิทยากร โดย ว่าที่ร้อยโทธรรมรัตน์ สวนสุข</p> <p>-โครงการเครือข่ายนักศึกษาพัฒนาประชาธิปไตย วิทยากร โดย ดร.อุคร ดันติสุนทร และ พันเอก ดร.ประมวล สุวรรณศรี</p>	2.3.2(2)	<p>- สรุปโครงการเสริมทักษะการพูดในที่ชุมชน</p> <p>- สรุปโครงการวางแผนพัฒนาท้องถิ่น</p> <p>- สรุปโครงการเครือข่ายนักศึกษาพัฒนาประชาธิปไตย</p>
<p>3. มีการจัด โครงการ กิจกรรมทางการศึกษาทั้งที่กำหนดและไม่กำหนดในหลักสูตรโดยความร่วมมือกับองค์กรหรือหน่วยงานภายนอก</p> <p>- นักศึกษาเข้าร่วมโครงการเก็บข้อมูล จปฐ. ของสำนักงานเทศบาลเมืองอุดรดิตถ์</p> <p>- นักศึกษาร่วมเป็นคณะกรรมการการเลือกตั้ง</p>	2.3.3(1)	- คำสั่งขออนุเคราะห์นักศึกษาเก็บข้อมูล จปฐ. ของเทศบาลเมืองอุดรดิตถ์
	2.3.3(2)	- คำสั่งขอความอนุเคราะห์เป็นคณะกรรมการการเลือกตั้ง
<p>4. มีการติดตาม ตรวจสอบและประเมินกิจกรรมการเรียนการสอนที่ได้รับการสนับสนุนจากผู้ทรงคุณวุฒิหรือชุมชนภายนอกสถาบันทุกหลักสูตร</p>	2.3.4(1)	<p>- สรุปโครงการเสริมทักษะการพูดในที่ชุมชน</p> <p>- สรุปโครงการวางแผนพัฒนาท้องถิ่น</p> <p>- สรุปโครงการเครือข่ายนักศึกษาพัฒนาประชาธิปไตย</p>

ผลการดำเนินงาน	หลักฐานอ้างอิง	
	เลขที่	เอกสาร
5. มีการนำผลการประเมินไปปรับปรุงการมีส่วนร่วมของบุคคล องค์กร และ ชุมชน ภายนอกในการพัฒนาหลักสูตรและการเรียน การสอนทุกหลักสูตร	2.3.5(2)	- แผนการจัดกิจกรรมปีการศึกษา 2552

SWOT Analysis

จุดแข็ง (Strengths)	มีโครงการ/กิจกรรมที่ร่วมมือกับชุมชนมาก
จุดอ่อน (Weaknesses)	จำนวนนักศึกษาที่มีมากทำให้ควบคุมการทำ กิจกรรมยาก
โอกาส (Opportunities)	หน่วยงาน/บุคลากรภายนอกให้การยอมรับ สนับสนุน
อุปสรรค (Threats)	ขาดปัจจัยงบประมาณสนับสนุนการจัดกิจกรรม ร่วมกับชุมชน

โครงการหรือกิจกรรมในปีต่อไป

1.
2.

ผู้กำกับดูแล	(รายนาม)	(เบอร์โทร)
ผู้รายงาน/เก็บข้อมูล หลักฐาน	ผู้ช่วยศาสตราจารย์สมพิศ สุขแสน	055-411096 (ต่อ) 1410

ตัวชี้วัดที่ 2.5 : สัดส่วนของอาจารย์ประจำที่มีวุฒิปริญญาตรี ปริญญาโท ปริญญาเอก หรือเทียบเท่า ต่ออาจารย์ประจำ (สกอ. 2.5 / สมศ. 6.3 / ก.พ.ร. 17.1)

เกณฑ์การประเมิน :

คะแนน 1	คะแนน 2	คะแนน 3
วุฒิปริญญาเอกอยู่ระหว่าง ร้อยละ 1 - 19 หรือ วุฒิปริญญาเอกอยู่ระหว่างร้อยละ 20-29 แต่ วุฒิปริญญาตรีมากกว่าร้อยละ 5	1. วุฒิปริญญาเอกอยู่ระหว่าง ร้อยละ 20-29 และ 2. วุฒิปริญญาตรีเท่ากับหรือน้อยกว่าร้อยละ 5 หรือ 1. วุฒิปริญญาเอกมากกว่าหรือเท่ากับร้อยละ 30 และ 2. วุฒิปริญญาตรีมากกว่าร้อยละ 5	1. วุฒิปริญญาเอกมากกว่าหรือเท่ากับร้อยละ 30 และ 2. วุฒิปริญญาตรีเท่ากับหรือน้อยกว่าร้อยละ 5

ผลการประเมินตนเอง

เป้าหมายปีนี้	-
ผลการประเมินปีที่แล้ว	-
ผลการประเมินตนเองปีนี้	0
การบรรลุเป้าหมาย	ไม่บรรลุเป้าหมาย
เป้าหมายปีต่อไป	

ผลการดำเนินงาน	หลักฐานอ้างอิง	
	เลขที่	เอกสาร
อาจารย์ทั้งหมด 5 คน	2.5 (1)	- คู่มือหลักสูตรสาขาวิชารัฐประศาสนศาสตร์
อาจารย์วุฒิปริญญาเอก-..... คน	2.5(2)	- แผนพัฒนาบุคลากร
อาจารย์วุฒิปริญญาโท 5 คน	2.5(3)	- รายชื่ออาจารย์ในหลักสูตรสาขาวิชาแยกตามวุฒิการศึกษา
อาจารย์วุฒิปริญญาตรี-..... คน		
สัดส่วนอาจารย์ ป.เอก : ป.โท : ป.ตรี = ..0../.5.. : ...5.../.5... : ...0.../5.. =0..... :1..... : ...0.....		

SWOT Analysis

จุดแข็ง (Strengths)	มีอาจารย์ปริญญาโทตรงตามหลักสูตรสาขาวิชา
จุดอ่อน (Weaknesses)	ไม่มีอาจารย์จบปริญญาเอก
โอกาส (Opportunities)	มหาวิทยาลัยสนับสนุนให้ศึกษาต่อปริญญาเอก
อุปสรรค (Threats)	

โครงการหรือกิจกรรมในปีต่อไป

1.

2.

ผู้กำกับดูแล	(รายนาม)	(เบอร์โทร)
ผู้รายงาน/เก็บข้อมูล หลักฐาน	ผู้ช่วยศาสตราจารย์สมพิศ สุขแสน	055-411096 (ต่อ) 1410

ตัวชี้วัดที่ 2.6 : สัดส่วนของอาจารย์ประจำที่ดำรงตำแหน่งอาจารย์ ผู้ช่วยศาสตราจารย์
รองศาสตราจารย์ และศาสตราจารย์ (สกอ. 2.6 / สมศ. 6.4 / ก.พ.ร. 17.2)

เกณฑ์การประเมิน :

1. เกณฑ์ทั่วไป

คะแนน 1	คะแนน 2	คะแนน 3
ผู้ดำรงตำแหน่งระดับ ผศ. รศ. และ ศ. รวมกันอยู่ระหว่าง ร้อยละ 1 – 39 หรือ ผู้ดำรงตำแหน่งระดับ ผศ. รศ. และ ศ. รวมกันอยู่ระหว่างร้อยละ 40-59 แต่ ผู้ดำรงตำแหน่งระดับ รศ. ขึ้นไป นี ยอกว่า ร้อยละ 10	1. ผู้ดำรงตำแหน่งระดับ ผศ. รศ. และศ. รวมกันอยู่ระหว่างร้อยละ 40 - 59 และ 2. ผู้ดำรงตำแหน่งระดับ รศ. ขึ้นไป เท่ากับหรือมากกว่า ร้อยละ 10 หรือ 1. ผู้ดำรงตำแหน่งระดับ ผศ. รศ. และศ. รวมกันมากกว่าหรือเท่ากับ ร้อยละ 60 และ 2. ผู้ดำรงตำแหน่งระดับ รศ. ขึ้น ไปน้อยกว่าร้อยละ 10	1. ผู้ดำรงตำแหน่งระดับ ผศ. รศ. และศ. รวมกันมากกว่าหรือเท่ากับ ร้อยละ 60 และ 2. ผู้ดำรงตำแหน่งระดับ รศ. ขึ้นไป เท่ากับหรือมากกว่าร้อยละ 10

ผลการประเมินตนเอง

เป้าหมายปีนี้	ร้อยละ 50 คะแนน 2
ผลการประเมินปีที่แล้ว	คะแนน 1
ผลการประเมินตนเองปีนี้	ร้อยละ 40 คะแนน 1
การบรรลุเป้าหมาย	ไม่บรรลุเป้าหมาย
เป้าหมายปีต่อไป	ร้อยละ 50 คะแนน 2

ผลการดำเนินงาน	หลักฐานอ้างอิง	
	เลขที่	เอกสาร
อาจารย์ทั้งหมด5..... คน ผศ.2..... คน รศ.-..... คน ศ.-..... คน สัดส่วน ศ. : รศ. : ผศ. = ...0.../.5. : ...0.../.5.. : ...2.../.5.. = ...0... : ...0.... : ...0.4....	2.6(1)	เอกสารรายชื่อและคุณวุฒิของอาจารย์ประจำหลักสูตร

SWOT Analysis

จุดแข็ง (Strengths)	-
จุดอ่อน (Weaknesses)	ยังมีสัดส่วนของผู้ดำรงตำแหน่งทางวิชาการน้อย
โอกาส (Opportunities)	มหาวิทยาลัยสนับสนุนให้ทำผลงานทางวิชาการมาก
อุปสรรค (Threats)	สอนมากไม่มีเวลาทำผลงานทางวิชาการ

โครงการหรือกิจกรรมในปีต่อไป

1.

2.

ผู้กำกับดูแล	(รายนาม)	(เบอร์โทร)
ผู้รายงาน/เก็บข้อมูล หลักฐาน	ผู้ช่วยศาสตราจารย์สมพิศ สุขแสน	055-411096 (ต่อ) 1410

ตัวชี้วัดที่ 2.8 : มีระบบและกลไกสนับสนุนให้อาจารย์ประจำทำการวิจัยเพื่อพัฒนาการเรียนการสอน

เกณฑ์มาตรฐาน : ข้อ

1. มีการกำหนดแนวทางการพัฒนาอาจารย์ด้านความรู้ความเข้าใจเกี่ยวกับการวิจัยและพัฒนา นวัตกรรมการเรียนการสอน
2. มีกลไกการบริหารวิชาการที่จะกระตุ้นให้อาจารย์คิดค้นพัฒนานวัตกรรมใหม่ๆ ในด้านการเรียนการสอน
3. มีแหล่งทุนสนับสนุนการวิจัย เพื่อพัฒนาการเรียนการสอนและนวัตกรรมทางการศึกษา
4. มีผลงานวิจัยด้านการเรียนการสอนและมีการจัดเวทีแลกเปลี่ยนและเผยแพร่ผลงานวิจัยด้านการเรียนการสอนและนวัตกรรมทางการ ศึกษาอย่างสม่ำเสมอ
5. มีการสร้างเครือข่ายวิจัยด้านนวัตกรรมการเรียนการสอนทั้งภายในและภายนอกสถาบัน

เกณฑ์การประเมิน :

คะแนน 1	คะแนน 2	คะแนน 3
มีการดำเนินการไม่ครบ 3 ข้อ	มีการดำเนินการ 3 – 4 ข้อ	มีการดำเนินการครบทุกข้อ

ผลการประเมินตนเอง

เป้าหมายปีนี้	ระดับ 4 คะแนน 2
ผลการประเมินปีที่แล้ว	
ผลการประเมินตนเองปีนี้	ระดับ 4 คะแนน 2
การบรรลุเป้าหมาย	บรรลุเป้าหมาย
เป้าหมายปีต่อไป	ระดับ 5 คะแนน 3

ผลการดำเนินงาน	หลักฐานอ้างอิง	
	เลขที่	เอกสาร
1. มีการกำหนดแนวทางการพัฒนาอาจารย์ด้านความรู้ความเข้าใจเกี่ยวกับการวิจัยและพัฒนาวัตกรรมการเรียนการสอน	2.8.1(1)	- คำสั่งการอบรมการทำงานวิจัยแก่อาจารย์ประจำตามสัญญา มหาวิทยาลัยราชภัฏอุดรดิตต์
2. มีกลไกการบริหารวิชาการที่จะกระตุ้นให้อาจารย์คิดค้นพัฒนาวัตกรรมการเรียนการสอน - มีการกระตุ้นชี้แนะแนวทางการเรียนการสอนในวาระการประชุมก่อนเปิดภาคเรียน	2.8.2(1)	- คำสั่งการประชุมก่อนเปิดภาคเรียน
3. มีแหล่งทุนสนับสนุนการวิจัย เพื่อพัฒนาการเรียนการสอนและนวัตกรรมทางการศึกษา - มหาวิทยาลัยมีแหล่งทุนสนับสนุนการทำงานวิจัย	2.8.3(1)	- เอกสารงานวิจัยผู้ช่วยศาสตราจารย์สมพิศ สุขแสน เรื่อง การมีส่วนร่วมทางการเมืองของประชาชนในเขตเทศบาลเมืองอุดรดิตต์
	2.8.3(2)	เอกสารงานวิจัยอาจารย์กิตติภณ กิตยานุรักษ์ เรื่องปัจจัยที่ส่งผลต่อการตัดสินใจเลือกเข้าศึกษาต่อหลักสูตรสาขาวิชารัฐประศาสนศาสตร์ของนักศึกษาหลักสูตรสาขาวิชารัฐประศาสนศาสตร์ มหาวิทยาลัยราชภัฏอุดรดิตต์ บทที่ 1 - 4
4. มีผลงานวิจัยด้านการเรียนการสอนและมีการจัดเวทีแลกเปลี่ยนและเผยแพร่ผลงานวิจัยด้านการเรียนการสอนและนวัตกรรมทางการศึกษาอย่างสม่ำเสมอ	2.8.4(1)	- รายงานการวิจัยของนักศึกษาที่ผ่านการจัดเวทีแลกเปลี่ยน Symposium เดือนกุมภาพันธ์ 2552
5. มีการสร้างเครือข่ายวิจัยด้านนวัตกรรม การเรียนการสอนทั้งภายในและภายนอกสถาบัน	-	-

SWOT Analysis

จุดแข็ง (Strengths)	-
จุดอ่อน (Weaknesses)	มีผลงานวิจัยน้อย
โอกาส (Opportunities)	มหาวิทยาลัยสนับสนุนให้ทำวิจัยทั้งภายในและภายนอกมหาวิทยาลัย
อุปสรรค (Threats)	

ผู้กำกับดูแล	(รายนาม)	(เบอร์โทร)
ผู้รายงาน/เก็บข้อมูล หลักฐาน	ผู้ช่วยศาสตราจารย์สมพิศ สุขแสน	055-411096 (ต่อ) 1410

ตัวชี้วัดที่ 2.9 : ร้อยละของบัณฑิตระดับปริญญาตรีที่ได้งานทำและการประกอบอาชีพอิสระภายใน 1 ปี (นักศึกษาที่จบปีการศึกษา 2550)

เกณฑ์การประเมิน :

คะแนน 1	คะแนน 2	คะแนน 3
ร้อยละ 1 - ร้อยละ 59	ร้อยละ 60 – ร้อยละ 79	มากกว่าหรือเท่ากับร้อยละ 80

ผลการประเมินตนเอง

เป้าหมายปีนี้	ร้อยละ 70 คะแนน 2
ผลการประเมินปีที่แล้ว	คะแนน 2
ผลการประเมินตนเองปีนี้	ร้อยละ 69.57 คะแนน 2
การบรรลุเป้าหมาย	ไม่บรรลุเป้าหมาย
เป้าหมายปีต่อไป	มากกว่าร้อยละ 80

ผลการดำเนินงาน	หลักฐานอ้างอิง	
	เลขที่	เอกสาร
- ร้อยละของบัณฑิตมีงานทำ %	2.9.1(1)	- เว็บไซต์กรอกข้อมูลการมีงานทำของบัณฑิตมหาวิทยาลัยราชภัฏอุดรดิตถ์ www.job.mua.go.th/codes/university/report....

สูตรคำนวณภาวะการมีงานทำของบัณฑิต (Double Click เข้าไปใส่ข้อมูลของหลักสูตร)

บัณฑิต ที่ตอบแบบสอบถาม	23	คน
บัณฑิต ที่มีงานทำ	16	คน
บัณฑิต ที่ศึกษาต่อ	7	คน
ร้อยละบัณฑิตการมีงานทำ	#DIV/0!	

SWOT Analysis

จุดแข็ง (Strengths)	
จุดอ่อน (Weaknesses)	
โอกาส (Opportunities)	
อุปสรรค (Threats)	

โครงการหรือกิจกรรมในปีต่อไป

1.
2.

ผู้กำกับดูแล	(รายนาม)	(เบอร์โทร)
ผู้รายงาน/เก็บข้อมูล หลักฐาน	ผู้ช่วยศาสตราจารย์สมพิศ สุขแสน	055-411096 (ต่อ) 1410

ตัวชี้วัดที่ 2.10 : ร้อยละของบัณฑิตระดับปริญญาตรีที่ได้รับเงินเดือนเริ่มต้นเป็นไปตามเกณฑ์
(เงินเดือนตามเกณฑ์ 7,000 – 8,000 บาท) (นักศึกษาที่จบปีการศึกษา 2550)

เกณฑ์การประเมิน :

คะแนน 1	คะแนน 2	คะแนน 3
ร้อยละ 1 - ร้อยละ 74 ได้รับ เงินเดือนเท่ากับหรือสูงกว่าเกณฑ์ กพ.	ร้อยละ 75 – ร้อยละ 99 ได้รับ เงินเดือนเท่ากับหรือสูงกว่า เกณฑ์ กพ.	ร้อยละ 100 ได้รับเงินเดือนเท่า กับหรือสูงกว่าเกณฑ์ กพ.

ผลการประเมินตนเอง

เป้าหมายปีนี้	ร้อยละ 75 คะแนน 2
ผลการประเมินปีที่แล้ว	
ผลการประเมินตนเองปีนี้	ร้อยละ 31.25 คะแนน 1
การบรรลุเป้าหมาย	ไม่บรรลุเป้าหมาย
เป้าหมายปีต่อไป	ร้อยละ 75 คะแนน 2

ผลการดำเนินงาน	หลักฐานอ้างอิง	
	เลขที่	เอกสาร
- ร้อยละของบัณฑิตมีเงินเดือนเป็นไปตามเกณฑ์31.25..... %		- เว็บไซต์กรอกข้อมูลการมีงานทำของบัณฑิตมหาวิทยาลัยราชภัฏอุดรดิตถ์ www.job.mua.go.th/codes/university/report....

สูตรคำนวณร้อยละของบัณฑิตมีเงินเดือนเป็นไปตามเกณฑ์

รายการ	จำนวน	
บัณฑิตที่ได้งานทำทั้งหมด	16	คน
บัณฑิตที่ได้เงินเดือนเป็นไปตามเกณฑ์หรือมากกว่า	5	คน
ร้อยละของบัณฑิตที่ได้เงินเดือนเป็นไปตามเกณฑ์	31.25	

SWOT Analysis

จุดแข็ง (Strengths)	บัณฑิตส่วนใหญ่มีงานทำภายในเวลา 1 ปี
จุดอ่อน (Weaknesses)	บัณฑิตมีเงินเดือนยังไม่เป็นไปตามเกณฑ์ทุกคน
โอกาส (Opportunities)	ขยายตลาดแรงงานไปยังภาคเอกชนมากขึ้น
อุปสรรค (Threats)	มีบัณฑิตสาขานี้จบมากตลาดแรงงานรองรับน้อย

โครงการหรือกิจกรรมในปีต่อไป

1.
2.

ผู้กำกับดูแล	(รายนาม)	(เบอร์โทร)
ผู้รายงาน/เก็บข้อมูล หลักฐาน	ผู้ช่วยศาสตราจารย์สมพิศ สุขแสน	055-411096 (ต่อ) 1410

ตัวชี้วัดที่ 2.11 : ระดับความพึงพอใจของนายจ้าง ผู้ประกอบการ และผู้ใช้บัณฑิต (นักศึกษาปี การศึกษา 2549)

เกณฑ์การประเมิน :

คะแนน 1	คะแนน 2	คะแนน 3
ระดับความพึงพอใจมีคะแนน เฉลี่ยอยู่ระหว่าง 1 -2.49	ระดับความพึงพอใจมีคะแนน เฉลี่ยอยู่ระหว่าง 2.50 – 3.49	ระดับความพึงพอใจมีคะแนน เฉลี่ยมากกว่าหรือเท่ากับ 3.50

ผลการประเมินตนเอง

เป้าหมายปีนี้	
ผลการประเมินปีที่แล้ว	
ผลการประเมินตนเองปีนี้	
การบรรลุเป้าหมาย	
เป้าหมายปีต่อไป	

ผลการดำเนินงาน	หลักฐานอ้างอิง	
	เลขที่	เอกสาร
- บัณฑิตที่จบปีการศึกษา 2550 คน		
- จำนวนแบบสอบถามได้รับกลับ..... ชุด		
- ระดับความพึงพอใจ		

SWOT Analysis

จุดแข็ง (Strengths)	
จุดอ่อน (Weaknesses)	
โอกาส (Opportunities)	
อุปสรรค (Threats)	

โครงการหรือกิจกรรมในปีต่อไป

1.
2.

ผู้กำกับดูแล	(รายนาม)	(เบอร์โทร)
ผู้รายงาน/เก็บข้อมูล หลักฐาน	ผู้ช่วยศาสตราจารย์สมพิศ สุขแสน	055-411096 (ต่อ) 1410

ตัวชี้วัดที่ 2.12 : ร้อยละของนักศึกษาปัจจุบันและศิษย์เก่าที่สำเร็จการศึกษาในรอบ 5 ปี ที่ผ่านมาที่ได้รับ การประกาศเกียรติคุณยกย่องในด้านวิชาการ วิชาชีพ คุณธรรม จริยธรรม กีฬา สุขภาพ ศิลปะ และวัฒนธรรม และด้านสิ่งแวดล้อมในระดับชาติหรือนานาชาติ

การคิดค่าร้อยละของตัวบ่งชี้นี้ คำนวณมาจาก

จำนวนนักศึกษาปัจจุบันและศิษย์เก่าที่สำเร็จการศึกษาในรอบ 5 ปีที่ผ่านมาทั้งหมดทุกระดับการศึกษาที่ ได้รับรางวัลทุกประเภทในการศึกษาปัจจุบัน <hr style="width: 80%; margin: 0 auto;"/> จำนวนนักศึกษาปัจจุบันและศิษย์เก่าที่สำเร็จการศึกษาในรอบ 5 ปีที่ผ่านมาทั้งหมดทุกระดับการศึกษา	X 100
--	-------

เกณฑ์การประเมิน :

คะแนน 1	คะแนน 2	คะแนน 3
ร้อยละ 0.003 – ร้อยละ 0.015	ร้อยละ 0.016 – ร้อยละ 0.029	มากกว่าหรือเท่ากับร้อยละ 0.030

ผลการประเมินตนเอง

เป้าหมายปีนี้	ร้อยละ 0.30 คะแนน 3
ผลการประเมินปีที่แล้ว	คะแนน 2
ผลการประเมินตนเองปีนี้	0.30 คะแนน 3
การบรรลุเป้าหมาย	บรรลุเป้าหมาย
เป้าหมายปีต่อไป	ร้อยละ 0.30 คะแนน 3

ผลการดำเนินงาน	หลักฐานอ้างอิง	
	เลขที่	เอกสาร
<ul style="list-style-type: none"> - จำนวนนักเรียนรอบ 5 ปี และปัจจุบัน ทั้งหมด678..... คน - จำนวนนักเรียนที่ได้รับรางวัล ...2.... คน <ol style="list-style-type: none"> 1. นายสุเทพ ปิปวน 2. ดาบตำรวจสัญชัย ทานะ - ร้อยละนักเรียนที่ได้รับรางวัล 		รปศ.นิวัต ย้อนหลัง 5 ปี

ตารางแสดงจำนวนนักเรียนในรอบ 5 ปี และนักเรียนปัจจุบัน

ปีการศึกษา	2546	2547	2548	2549	2550	2551 (ปัจจุบัน)	รวม
ปัจจุบัน	-	97	99	154	144	204	696

SWOT Analysis

จุดแข็ง (Strengths)	-
จุดอ่อน (Weaknesses)	มีนักเรียนที่ได้รับรางวัลระดับชาติน้อย
โอกาส (Opportunities)	-
อุปสรรค (Threats)	-

โครงการหรือกิจกรรมในปีต่อไป

1.

2.

ผู้กำกับดูแล	(รายนาม)	(เบอร์โทร)
ผู้รายงาน/เก็บข้อมูล หลักฐาน	ผู้ช่วยศาสตราจารย์สมพิศ สุขแสน	055-411096 (ต่อ) 1410

ตารางแสดงรายการรางวัลทุกประเภทที่ได้รับในปีการศึกษาปัจจุบัน (ปีการศึกษา 2551) ของนักศึกษาปัจจุบันและศิษย์เก่าในรอบ 5 ปี

ผลงานด้าน	ชื่อ-สกุลนักศึกษา	ปีการศึกษา ของนักศึกษา	ชื่อรางวัล/ ประกาศเกียรติคุณ	หน่วยงานที่ให้	วัน เดือนปี ที่ได้รับรางวัล
	นายสุเทพ ปิปวน	2548	ตัวแทนผู้นำเยาวชนแลกเปลี่ยนไทย- สวีเดน เข้าอบรมประเทศสวีเดน เป็นเวลา 3 เดือน ระหว่างเดือน เมษายน – มิถุนายน 2552	กรมการพัฒนาชุมชน	9 ธันวาคม 2551

ตัวชี้วัดที่ 2.14 ร้อยละของบัณฑิตระดับปริญญาตรีที่ได้งานทำตรงสาขาที่สำเร็จการศึกษา

สูตรการคำนวณ :

จำนวนบัณฑิตปริญญาตรีที่ได้งานทำตรงหรือสอดคล้องกับสาขาที่สำเร็จการศึกษา ในปีการศึกษานั้น	X 100
จำนวนบัณฑิตปริญญาตรี ในปีการศึกษานั้นที่ได้งานทำทั้งหมด	

เกณฑ์การประเมิน :

คะแนน 1	คะแนน 2	คะแนน 3
ร้อยละ 1 – 59	ร้อยละ 60 – 79	มากกว่าหรือเท่ากับร้อยละ 80

ผลการประเมินตนเอง

เป้าหมายปีนี้	ร้อยละ 50 คะแนน 2
ผลการประเมินปีที่แล้ว	คะแนน 2
ผลการประเมินตนเองปีนี้	ร้อยละ 1.87 คะแนน 1
การบรรลุเป้าหมาย	ไม่บรรลุเป้าหมาย
เป้าหมายปีต่อไป	ร้อยละ 50 คะแนน 2

ผลการดำเนินงาน	หลักฐานอ้างอิง	
	เลขที่	เอกสาร
- ร้อยละบัณฑิตที่ได้งานทำตรงสาขา1.87..... %	2.14(1)	- เว็บไซต์กรอกข้อมูลการมีงานทำของ บัณฑิตมหาวิทยาลัยราชภัฏอุดรดิตต์ www.job.mua.go.th/codes/university/report...

สูตรคำนวณภาวะการมีงานทำตรงสาขาของบัณฑิต (ใส่ตัวเลขข้อมูลของหลักสูตร)

รายการ	จำนวน	
บัณฑิต ป.ตรี ที่จบในปีการศึกษา 2550		คน
บัณฑิต ที่ตอบแบบสอบถาม	23	คน
บัณฑิต ที่มีงานทำ	16	คน
บัณฑิต ที่ศึกษาต่อ		คน
บัณฑิต ที่ทำงานตรงสาขา		คน
ร้อยละบัณฑิตการมีงานทำ	#DIV/0!	

SWOT Analysis

จุดแข็ง (Strengths)	
จุดอ่อน (Weaknesses)	
โอกาส (Opportunities)	
อุปสรรค (Threats)	

โครงการหรือกิจกรรมในปีต่อไป

1.
2.

ผู้กำกับดูแล	(รายนาม)	(เบอร์โทร)
ผู้รายงาน/เก็บข้อมูล หลักฐาน	ผู้ช่วยศาสตราจารย์สมพิศ สุขแสน	055-411096 (ต่อ) 1410

ตัวชี้วัดที่ 2.17 : ระดับความพึงพอใจของนักศึกษาที่มีต่อหลักสูตรการศึกษา(มรอ.)

เกณฑ์การประเมิน :

คะแนน 1	คะแนน 2	คะแนน 3
ค่าเฉลี่ย 1.00 – 2.49	ค่าเฉลี่ย 2.50 – 3.49	มากกว่าหรือเท่ากับ 3.50

ผลการประเมินตนเอง

เป้าหมายปีนี้	ค่าเฉลี่ย 3.60 คะแนน 3
ผลการประเมินตนเองปีที่แล้ว	
ผลการประเมินตนเองปีนี้	ค่าเฉลี่ย 3.65 คะแนน 3
การบรรลุเป้าหมาย	บรรลุเป้าหมาย
เป้าหมายปีต่อไป	ค่าเฉลี่ย 3.40 คะแนน 3

ผลการดำเนินงาน	หลักฐานอ้างอิง	
	เลขที่	เอกสาร
- จำนวนนักศึกษาชั้นปีที่ 191..... คน	2.17(1)	รายงานแบบสำรวจความพึงพอใจของนักศึกษาที่มีต่อหลักสูตร
- จำนวนผู้ตอบแบบสอบถาม80..... คน		
- ผลความพึงพอใจ3.65.....		

SWOT Analysis

จุดแข็ง (Strengths)	
จุดอ่อน (Weaknesses)	
โอกาส (Opportunities)	
อุปสรรค (Threats)	

ผู้กำกับดูแล	(รายนาม)	(เบอร์โทร)
ผู้รายงาน/เก็บข้อมูล หลักฐาน	ผู้ช่วยศาสตราจารย์สมพิศ สุขแสน	055-411096 (ต่อ) 1410

ตัวชี้วัดที่ 2.18 : ร้อยละของอาจารย์ที่มีการนำเอาเทคโนโลยีสารสนเทศที่
เกี่ยวข้องมาประยุกต์ใช้ในการเรียนการสอนต่ออาจารย์ประจำ (มรอ.)

เกณฑ์การประเมิน

คะแนน 1	คะแนน 2	คะแนน 3
ร้อยละ 1 - ร้อยละ 50	ร้อยละ 51 – ร้อยละ 74	มากกว่าหรือเท่ากับร้อยละ 75

ผลการประเมินตนเอง

เป้าหมายปีนี้	ร้อยละ 100 คะแนน 3
ผลการประเมินปีที่แล้ว	คะแนน 2
ผลการประเมินตนเองปีนี้	ร้อยละ 100 คะแนน 3
การบรรลุเป้าหมาย	บรรลุเป้าหมาย
เป้าหมายปีต่อไป	ร้อยละ 100 คะแนน 3

ผลการดำเนินงาน	หลักฐานอ้างอิง	
	เลขที่	เอกสาร
- จำนวนอาจารย์ที่ปฏิบัติงานจริง4... คน	2.18(1)	- power point ประกอบการสอน
- จำนวนอาจารย์นำเทคโนโลยีไปใช้ในการ เรียนการสอน4..... คน	2.18(2)	- CD กรณีศึกษาประกอบการสอน
- ร้อยละอาจารย์นำเทคโนโลยี ฯ ในการเรียน การสอน4.../.....4.... x 100 = ...100...	2.18(3)	- บทความฐานข้อมูลด้านรัฐประศาสน ศาสตร์บนเครือข่ายอินเทอร์เน็ต
	2.18(4)	แนวการสอนประจำรายวิชา

SWOT Analysis

จุดแข็ง (Strengths)	- มีสื่อการสอนอิเล็กทรอนิกส์ทุกวิชา
จุดอ่อน (Weaknesses)	- มีงบประมาณสนับสนุนการทำสื่อ น้อย
โอกาส (Opportunities)	-
อุปสรรค (Threats)	-

โครงการหรือกิจกรรมในปีต่อไป

1.
2.

ผู้กำกับดูแล	(รายนาม)	(เบอร์โทร)
ผู้รายงาน/เก็บข้อมูล หลักฐาน	ผู้ช่วยศาสตราจารย์สมพิศ สุขเสถ.	055-411096 (ต่อ) 1410

ตัวชี้วัดที่ 2.19 : ร้อยละของจำนวนงานวิจัยเพื่อพัฒนาการเรียนการสอนต่ออาจารย์ประจำ

สูตรการคำนวณ

$$\frac{\text{จำนวนงานวิจัยเพื่อพัฒนาการเรียนการสอน} \times 100}{\text{จำนวนอาจารย์ประจำ}}$$

เกณฑ์การประเมิน

คะแนน 1	คะแนน 2	คะแนน 3
ร้อยละ 1 - ร้อยละ 75	ร้อยละ 76 – ร้อยละ 84	มากกว่าหรือเท่ากับร้อยละ 85

ผลการประเมินตนเอง

เป้าหมายปีนี้	ร้อยละ 76 คะแนน 2
ผลการประเมินปีที่แล้ว	คะแนน 1
ผลการประเมินตนเองปีนี้	ร้อยละ 50 คะแนน 1
การบรรลุเป้าหมาย	ไม่บรรลุเป้าหมาย
เป้าหมายปีต่อไป	ร้อยละ 76 คะแนน 2

ผลการดำเนินงาน	หลักฐานอ้างอิง	
	เลขที่	เอกสาร
- จำนวนอาจารย์ปฏิบัติงานจริง4... คน - จำนวนงานวิจัยเพื่อพัฒนาการสอน ...2...เรื่อง - ร้อยละงานวิจัยต่ออาจารย์ ..2../.4..x 100 = 50	2.19(1)	การมีส่วนร่วมทางการเมืองของประชาชน ในเขตเทศบาลเมืองอุดรดิตถ์
	2.19(2)	ปัจจัยที่ส่งผลต่อการตัดสินใจเลือกเข้าศึกษา ต่อหลักสูตรสาขาวิชารัฐประศาสนศาสตร์ ของนักศึกษาหลักสูตรสาขาวิชารัฐ ประศาสนศาสตร์ มหาวิทยาลัยราชภัฏ อุดรดิตถ์

SWOT Analysis

จุดแข็ง (Strengths)	
จุดอ่อน (Weaknesses)	มีงานวิจัยสนับสนุนการเรียนการสอนน้อย
โอกาส (Opportunities)	มหาวิทยาลัยให้ทุนสนับสนุนการวิจัยมาก
อุปสรรค (Threats)	

โครงการหรือกิจกรรมในปีต่อไป

1.
2.

ผู้กำกับดูแล	(รายนาม)	(เบอร์โทร)
ผู้รายงาน/เก็บข้อมูล หลักฐาน	ผู้ช่วยศาสตราจารย์สมพิศ สุขเสนา	055-411096 (ต่อ) 1410

ตารางแสดงรายชื่องานวิจัยเพื่อพัฒนาการเรียนการสอน

ลำดับ ที่	ชื่องานวิจัย	ชื่อผู้ทำงานวิจัย	ใช้พัฒนาการเรียนการสอน ในรายวิชา	วัน เดือนปี ที่สำเร็จ
1.	การมีส่วนร่วมทางการเมืองของประชาชนในเขตเทศบาลเมืองอุดรดิตถ์	ผู้ช่วยศาสตราจารย์สมพิศ สุขแสน	2552301A นโยบายสาธารณะและการวางแผน 2553103A การเมืองไทย	10 มีนาคม 2552
2.	ปัจจัยที่ส่งผลต่อการตัดสินใจเลือกเข้าศึกษาต่อหลักสูตรสาขาวิชารัฐประศาสนศาสตร์ของนักศึกษาหลักสูตรสาขาวิชารัฐประศาสนศาสตร์มหาวิทยาลัยราชภัฏอุดรดิตถ์	อาจารย์กิตติภณ กิตยานุรักษ์	2554901 การสัมมนาทางด้านรัฐประศาสนศาสตร์	กำลังดำเนินการคาดว่าจะเสร็จเดือนเมษายน

มาตรฐานที่ 3 การพัฒนานักศึกษา

ตัวชี้วัดที่ 3.1 : มีการจัดบริการแก่นักศึกษาและศิษย์เก่า (สกอ. 3.1)

เกณฑ์มาตรฐาน : ระดับ

1. มีการสำรวจความต้องการจำเป็นของนักศึกษาปีที่ 1
2. มีการจัดบริการด้านสิ่งอำนวยความสะดวกที่เอื้อต่อการพัฒนาการเรียนรู้ของนักศึกษา
3. มีการจัดบริการด้านกายภาพที่ส่งเสริมคุณภาพชีวิตของนักศึกษา
4. มีการจัดบริการให้คำปรึกษาแก่นักศึกษา
5. มีบริการข้อมูลข่าวสารที่เป็นประโยชน์ต่อนักศึกษาและศิษย์เก่า
6. มีการจัดโครงการเพื่อพัฒนาประสบการณ์ทางวิชาชีพแก่นักศึกษาและศิษย์เก่า
7. มีการประเมินคุณภาพของการให้บริการทั้ง 5 เรื่องข้างต้นเป็นประจำทุกปี
8. นำผลการประเมินคุณภาพของการให้บริการมาพัฒนาการจัดบริการแก่นักศึกษาและศิษย์เก่า

เกณฑ์การประเมิน :

คะแนน 1	คะแนน 2	คะแนน 3
มีการดำเนินการไม่ครบ 7 ข้อแรก	มีการดำเนินการ 7 ข้อแรก	มีการดำเนินการครบทุกข้อ

ผลการประเมินตนเอง

เป้าหมายปีนี้	ระดับ 7 คะแนน 2
ผลการประเมินปีที่แล้ว	คะแนน 1
ผลการประเมินตนเองปีนี้	ระดับ 7 คะแนน 2
การบรรลุเป้าหมาย	บรรลุเป้าหมาย
เป้าหมายปีต่อไป	ครบทุก คะแนน 3

ผลการดำเนินงาน	หลักฐานอ้างอิง	
	เลขที่	เอกสาร
1. มีการสำรวจความต้องการจำเป็นของนักศึกษาปีที่ 1	3.1(1)	- แบบสำรวจความต้องการของนักศึกษาปีที่ 1 ที่มีต่อหลักสูตรสาขาวิชารัฐประศาสนศาสตร์
-		
-		

ผลการดำเนินงาน	หลักฐานอ้างอิง	
	เลขที่	เอกสาร
2. มีการจัดบริการด้านสิ่งอำนวยความสะดวกที่เอื้อต่อการพัฒนาการเรียนรู้ของนักศึกษา - มีการสนับสนุนให้ใช้สื่อสารสนเทศสืบค้นประกอบการเรียนการสอน - การเรียนการสอนด้วยระบบสารสนเทศในห้องปฏิบัติการเซอร์ราวด์	3.2(1)	- รูปภาพการใช้สื่อสารสนเทศนักศึกษา
	3.2(2)	- รูปภาพบรรยากาศการเรียนการสอนในห้องปฏิบัติการเซอร์ราวด์
3. มีการจัดบริการด้านกายภาพที่ส่งเสริมคุณภาพชีวิตของนักศึกษา - มีการส่งเสริมให้นักศึกษารักษาสุขภาพร่างกาย - ส่งเสริมสนับสนุนให้นักศึกษาแต่งกายเรียบร้อย (เพื่อเป็นการปรับบุคลิกภาพที่เหมาะสม)	3.3(1)	- เครื่องวัดชั่งน้ำหนักนักศึกษาที่ห้อง 1121
	3.3(2)	- แบบฟอร์มควบคุมการแต่งกายผิกระเปียบ
4. มีการจัดบริการให้คำปรึกษาแก่นักศึกษา - มีจัดบริการให้คำแนะนำการเรียนแก่นักศึกษาทุกวันพุธ	3.4(1)	- รูปภาพการให้บริการให้คำปรึกษาแก่นักศึกษา
	3.4(1)	- คำสั่งอาจารย์ที่ปรึกษา
	3.4(1)	- มุมให้คำปรึกษานักศึกษาหน้าห้องหลักสูตร
5. มีบริการข้อมูลข่าวสารที่เป็นประโยชน์ต่อนักศึกษาและศิษย์เก่า	3.5(1)	- รัฐประศาสนศาสตร์นิวส์ประจำเดือน
	3.5(2)	- กระดานสนทนา (web board) หลักสูตรสาขาวิชารัฐประศาสนศาสตร์ http://human.uru.ac.th/Major/Rud/index.html
	3.5(3)	- สารสนเทศทางวิชาการด้านรัฐประศาสนศาสตร์ http://library.uru.ac.th/rps-db/finddew.asp?dew=350
	3.5(4)	- บอร์ดสาระนำรู้ห้อง 1121
6. มีการจัดโครงการเพื่อพัฒนาประสบการณ์ทางวิชาชีพแก่นักศึกษาและศิษย์เก่า	3.6(1)	- โครงการการพูดในที่ชุมชน
	3.6(2)	- โครงการเตรียมความพร้อมก่อนเข้าสู่ตลาดแรงงาน
	3.6(3)	- โครงการสัมมนาบัณฑิตคืนถิ่น
7. นำผลการประเมินคุณภาพของการให้บริการมาพัฒนาการจัดบริการแก่นักศึกษาและศิษย์เก่า	3.7(1)	-สรุปผลการประเมินคุณภาพการบริหารแก่นักศึกษา ศิษย์เก่า

SWOT Analysis

จุดแข็ง (Strengths)	
จุดอ่อน (Weaknesses)	
โอกาส (Opportunities)	
อุปสรรค (Threats)	

โครงการหรือกิจกรรมในปีต่อไป

1.
2.

ผู้กำกับดูแล	(รายนาม)	(เบอร์โทร)
ผู้รายงาน/เก็บข้อมูล หลักฐาน	ผู้ช่วยศาสตราจารย์สมพิศ สุขแสน	055-411096 (ต่อ) 1410

มาตรฐานที่ 4 การวิจัย

ตัวชี้วัดที่ 4.3 : เงินสนับสนุนงานวิจัยและงานสร้างสรรค์จากภายในและภายนอกสถาบัน
ต่อจำนวนอาจารย์ประจำ

สูตรการคำนวณ :

$\frac{\text{เงินสนับสนุนงานวิจัยและงานสร้างสรรค์จากภายในและภายนอก}}{\text{จำนวนอาจารย์ประจำทั้งหมด}}$
--

เกณฑ์การประเมิน :

คะแนน 1	คะแนน 2	คะแนน 3
อยู่ระหว่าง 1 – 20,000 บาท	20,001 บาท – 29,999 บาท	มากกว่าหรือเท่ากับ 30,000 บาท

ผลการประเมินตนเอง

เป้าหมายปีนี้	20,000 บาท คะแนน 2
ผลการประเมินปีที่แล้ว	
ผลการประเมินตนเองปีนี้	อยู่ระหว่าง 9,390 คะแนน 1
การบรรลุเป้าหมาย	ไม่บรรลุเป้าหมาย
เป้าหมายปีต่อไป	20,000 บาท คะแนน 2

ผลการดำเนินงาน	หลักฐานอ้างอิง	
	เลขที่	เอกสาร
- จำนวนอาจารย์ปฏิบัติงานจริง ...2... คน - จำนวนเงินสนับสนุนงานวิจัย .46,950.. บาท - ร้อยละของเงินสนับสนุนต่ออาจารย์ประจำ $= 46,950 / 5 \times 100 = 9390$		การมีส่วนร่วมทางการเมืองของประชาชน ในเขตเทศบาลเมืองอุดรดิตถ์
		ปัจจัยที่ส่งผลต่อการตัดสินใจเลือกเข้าศึกษา ต่อหลักสูตรสาขาวิชารัฐประศาสนศาสตร์ ของนักศึกษาหลักสูตรสาขาวิชารัฐ ประศาสนศาสตร์ มหาวิทยาลัยราชภัฏ อุดรดิตถ์

SWOT Analysis

จุดแข็ง (Strengths)	
จุดอ่อน (Weaknesses)	
โอกาส (Opportunities)	
อุปสรรค (Threats)	

โครงการหรือกิจกรรมในปีต่อไป

1.
2.

ผู้กำกับดูแล	(รายนาม)	(เบอร์โทร)
ผู้รายงาน/เก็บข้อมูล หลักฐาน	ผู้ช่วยศาสตราจารย์สมพิศ สุขแสน	055-411096 (ต่อ) 1410

ตารางแสดงจำนวนเงินทุนวิจัยภายในและภายนอก (ตัวชี้วัดที่ 4.3 และ ตัวชี้วัดที่ 4.6)

ลำดับ	ชื่องานวิจัย	ผู้วิจัย	จำนวน เงินทุน วิจัย	แหล่งทุน	ระยะเวลา ดำเนินการ
1.	การมีส่วนร่วม ทางการเมืองของ ประชาชนในเขต เทศบาลเมือง อุตรดิตถ์	ผู้ช่วยศาสตราจารย์ สมพิศ สุขแสน	30,000	มหาวิทยาลัยราชภัฏ อุตรดิตถ์	5 เดือน
2.	ปัจจัยที่ส่งผลต่อการ ตัดสินใจเลือกเข้า ศึกษาต่อหลักสูตร สาขาวิชารัฐ ประศาสนศาสตร์ของ นักศึกษาหลักสูตร สาขาวิชารัฐ ประศาสนศาสตร์ มหาวิทยาลัยราชภัฏ อุตรดิตถ์	อาจารย์กิตติภณ กิตยานุรักษ์	16,950	มหาวิทยาลัยราชภัฏ อุตรดิตถ์	6 เดือน
	รวม		46,950		

ตัวชี้วัดที่ 4.4 : ร้อยละของงานวิจัยและงานสร้างสรรค์ที่ตีพิมพ์เผยแพร่ ได้รับการจดทะเบียนทรัพย์สินทางปัญญาหรืออนุสิทธิบัตร หรือนำไปใช้ประโยชน์ทั้งในระดับชาติและในระดับนานาชาติต่อจำนวนอาจารย์ประจำ

สูตรการคำนวณ :

<p>งานวิจัยและงานสร้างสรรค์ที่ตีพิมพ์เผยแพร่ ได้รับการจดทะเบียนทรัพย์สินทางปัญญาหรืออนุสิทธิบัตร หรือนำไปใช้ประโยชน์ทั้งในระดับชาติและในระดับนานาชาติ</p>	X 100
<hr/> <p>จำนวนอาจารย์ประจำทั้งหมด</p>	

เกณฑ์การประเมิน :

คะแนน 1	คะแนน 2	คะแนน 3
ร้อยละ 1 – ร้อยละ 19	ร้อยละ 20 – ร้อยละ 29	มากกว่า หรือเท่ากับร้อยละ 30

ผลการประเมินตนเอง

เป้าหมายปีนี้	-
ผลการประเมินปีที่แล้ว	0
ผลการประเมินตนเองปีนี้	0
การบรรลุเป้าหมาย	ไม่บรรลุเป้าหมาย
เป้าหมายปีต่อไป	-

ผลการดำเนินงาน	หลักฐานอ้างอิง	
	เลขที่	เอกสาร
- จำนวนอาจารย์ที่ปฏิบัติงานจริง0..... คน		
- จำนวนงานวิจัยที่ตีพิมพ์ หรือจดสิทธิบัตร0..... เรื่อง		
- ร้อยละงานวิจัยตีพิมพ์/จดสิทธิบัตร ต่ออาจารย์0...../.....0..... x 100 = ...0.....		

SWOT Analysis

จุดแข็ง (Strengths)	
จุดอ่อน (Weaknesses)	ขาดงานวิจัยงานวิจัยและงานสร้างสรรค์ที่ตีพิมพ์ เผยแพร่ ได้รับการจดทะเบียนทรัพย์สินทางปัญญา หรืออนุสิทธิบัตร หรือนำไปใช้ประโยชน์ทั้งใน ระดับชาติและในระดับนานาชาติ
โอกาส (Opportunities)	
อุปสรรค (Threats)	- บุคลากรในหน่วยงานมีน้อย - อาจารย์หนึ่งคนรับผิดชอบต่อนักศึกษาจำนวนมาก จึงมีการเรียนการสอนมากไม่มีเวลาในการทำงานวิจัย

ผู้กำกับดูแล	(รายนาม)	(เบอร์โทร)
ผู้รายงาน/เก็บข้อมูล หลักฐาน	ผู้ช่วยศาสตราจารย์สมพิศ สุขแสน	055 – 411096 (ต่อ) 1410

ตัวชี้วัดที่ 4.6 : ร้อยละของอาจารย์ประจำที่ได้รับทุนทำวิจัยหรืองานสร้างสรรค์จากภายในและภายนอกสถาบันต่ออาจารย์ประจำ

สูตรการคำนวณ :

$$\frac{\text{จำนวนอาจารย์ประจำและนักวิจัยประจำที่ได้รับทุนทำวิจัยหรืองานสร้างสรรค์จากภายในและภายนอก}}{\text{จำนวนอาจารย์ประจำและนักวิจัยประจำ ในปีการศึกษานั้น}} \times 100$$

เกณฑ์การประเมิน :

คะแนน 1	คะแนน 2	คะแนน 3
ร้อยละ 1 - ร้อยละ 30	ร้อยละ 31 - ร้อยละ 41	มากกว่าหรือเท่ากับร้อยละ 42

ผลการประเมินตนเอง

เป้าหมายปีนี้	ร้อยละ 50 คะแนน 3
ผลการประเมินปีที่แล้ว	
ผลการประเมินตนเองปีนี้	ร้อยละ 40 คะแนน 2
การบรรลุเป้าหมาย	ไม่บรรลุ
เป้าหมายปีต่อไป	มากกว่าหรือเท่ากับร้อยละ 42 คะแนน 3

ผลการดำเนินงาน	หลักฐานอ้างอิง	
	เลขที่	เอกสาร
- จำนวนอาจารย์ปฏิบัติงานจริง5..... คน	4.6(1)	เอกสารขอรับเงินอุดหนุนการทำงานวิจัย
- จำนวนอาจารย์ที่ได้รับทุน2..... คน		
- จำนวนอาจารย์ที่ได้รับทุน ต่ออาจารย์ประจำ =2..... / ...5..... x 100 =40.....		

SWOT Analysis

จุดแข็ง (Strengths)	
จุดอ่อน (Weaknesses)	
โอกาส (Opportunities)	
อุปสรรค (Threats)	

โครงการหรือกิจกรรมในปีต่อไป

1.

2.

ผู้กำกับดูแล	(รายนาม)	(เบอร์โทร)
ผู้รายงาน/เก็บข้อมูล หลักฐาน	ผู้ช่วยศาสตราจารย์สมพิศ สุขแสน	055-411096 (ต่อ) 1410

ตัวชี้วัดที่ 4.7 : ร้อยละของจำนวนงานวิจัยเพื่อพัฒนาท้องถิ่นต่อจำนวนงานวิจัยทั้งหมด

สูตรการคำนวณ

$$\frac{\text{จำนวนงานวิจัยเพื่อท้องถิ่น} \times 100}{\text{จำนวนงานวิจัยทั้งหมด}}$$

เกณฑ์การประเมิน :

คะแนน 1	คะแนน 2	คะแนน 3
ร้อยละ 1 - ร้อยละ 19	ร้อยละ 20 – ร้อยละ 29	มากกว่าหรือเท่ากับร้อยละ 30

ผลการประเมินตนเอง

เป้าหมายปีนี้	ร้อยละ 50 คะแนน 3
ผลการประเมินปีที่แล้ว	คะแนน 1
ผลการประเมินตนเองปีนี้	ร้อยละ 50 คะแนน 3
การบรรลุเป้าหมาย	บรรลุเป้าหมาย
เป้าหมายปีต่อไป	ร้อยละ 50 คะแนน 3

ผลการดำเนินงาน	หลักฐานอ้างอิง	
	เลขที่	เอกสาร
จากการคำนวณผลงานวิจัยที่เกี่ยวข้องกับท้องถิ่น มีอยู่ 1 เรื่อง จากผลงานวิจัย 2 เรื่อง	4.7(1)	รายงานการวิจัยการมีส่วนร่วมทางการเมืองของประชาชนในเขตเทศบาลเมืองอุดรดิตถ์

SWOT Analysis

จุดแข็ง (Strengths)	-
จุดอ่อน (Weaknesses)	- มีงานวิจัยเพื่อพัฒนาท้องถิ่นน้อย
โอกาส (Opportunities)	- มหาวิทยาลัยสนับสนุนทุนวิจัยมาก
อุปสรรค (Threats)	- อาจารย์สอนมากจึงมีเวลาทำวิจัยในชุมชนน้อย

โครงการหรือกิจกรรมในปีต่อไป

1.

2.

ผู้กำกับดูแล	(รายนาม)	(เบอร์โทร)
ผู้รายงาน/เก็บข้อมูล หลักฐาน	ผู้ช่วยศาสตราจารย์สมพิศ สุขแสน	055 – 411096 (ต่อ) 1410

ตารางแสดงรายชื่องานวิจัยเพื่อพัฒนาท้องถิ่น

ลำดับ	งานวิจัย	ผู้วิจัย	งานวิจัย เพื่อท้องถิ่น ✓, ✗	ระยะเวลา ดำเนินการ
1.	การมีส่วนร่วมทางการเมืองของ ประชาชนในเขตเทศบาลเมือง อุตรดิตถ์	ผู้ช่วยศาสตราจารย์สมพิศ สุขแสน		

มาตรฐานที่ 6 การทำนุบำรุงศิลปวัฒนธรรม

ตัวชี้วัดที่ 6.3 : ประสิทธิภาพในการอนุรักษ์ พัฒนาและสร้างเสริมเอกลักษณ์ ศิลปวัฒนธรรม

เกณฑ์มาตรฐาน : ระดับ

1. มีแผนหรือโครงการเพื่อการอนุรักษ์ พัฒนาและเสริมสร้างเอกลักษณ์ ศิลปวัฒนธรรม
2. มีการดำเนินการตามแผนหรือโครงการที่กำหนด
3. มีการบูรณาการงานด้านทำนุบำรุงศิลปวัฒนธรรมเข้ากับพันธกิจอื่นอีก 1 ด้าน อย่างน้อย 1 โครงการ
4. มีการบูรณาการงานด้านทำนุบำรุงศิลปวัฒนธรรมเข้ากับพันธกิจอื่นอีก 2 ด้าน อย่างน้อย 1 โครงการ
5. มีการบูรณาการงานด้านทำนุบำรุงศิลปวัฒนธรรมเข้ากับพันธกิจอื่นอีก มากกว่าหรือเท่ากับ 2 ด้าน
และมีการนำศิลปวัฒนธรรมหรือ ภูมิปัญญาไทยออกเผยแพร่ในระดับสากล อย่างน้อย 1 โครงการ

เกณฑ์การประเมิน :

คะแนน 1	คะแนน 2	คะแนน 3
มีการดำเนินการไม่ครบ 3 ข้อแรก	มีการดำเนินการ 3 ข้อแรก	มีการดำเนินการอย่างน้อย 4 ข้อแรก

ผลการประเมินตนเอง

เป้าหมายปีนี้	ระดับ 5 คะแนน 3
ผลการประเมินปีที่แล้ว	
ผลการประเมินตนเองปีนี้	ระดับ 5 คะแนน 3
การบรรลุเป้าหมาย	บรรลุเป้าหมาย
เป้าหมายปีต่อไป	ระดับ 5 คะแนน 3

ผลการดำเนินงาน	หลักฐานอ้างอิง	
	เลขที่	เอกสาร
1. มีการกำหนดนโยบายที่ชัดเจนปฏิบัติได้ และมีแผนงานรองรับ	6.3.1(1)	- แผนบำรุงศิลปวัฒนธรรมหลักสูตร สาขาวิชารัฐประศาสนศาสตร์
2. มีการกำหนดกิจกรรมหรือโครงการที่เป็น ประโยชน์สอดคล้องกับแผนงาน และมีการ ดำเนินกิจกรรมอย่างต่อเนื่อง	6.3.2(1)	- แผนบำรุงศิลปวัฒนธรรมหลักสูตร สาขาวิชารัฐประศาสนศาสตร์
3. มีการบูรณาการงานด้านทำนุบำรุง ศิลปวัฒนธรรมกับภารกิจด้านอื่น ๆ	6.3.3(1)	- ภาพกิจกรรมโครงการทำนุบำรุง ศิลปวัฒนธรรม
	6.3.3(2)	- สรุปกิจกรรมโครงการทำนุบำรุง ศิลปวัฒนธรรม
4. มีการส่งเสริมการดำเนินงานด้าน ศิลปวัฒนธรรมทั้งในระดับชาติและ นานาชาติ อาทิ การจัดทำฐานข้อมูลด้านศิลปวัฒนธรรม การสร้างบรรยากาศศิลปะและวัฒนธรรม การ จัดกิจกรรม ประชุม เสวนาทางวิชาการ การ จัดสรรงบประมาณสนับสนุนอย่างพอเพียง และต่อเนื่อง - -	6.3.4(1)	- รูปกิจกรรมชุดยูนิเวอร์ซิตีเอ็ด
5. มีการกำหนดหรือสร้างมาตรฐานด้าน ศิลปวัฒนธรรม โดยผู้เชี่ยวชาญ และมี ผลงาน เป็นที่ยอมรับในระดับชาติหรือนานาชาติ - -		-

SWOT Analysis

จุดแข็ง (Strengths)	
จุดอ่อน (Weaknesses)	- ไม่มีผลงานด้านศิลปวัฒนธรรมระดับชาติหรือนานาชาติ
โอกาส (Opportunities)	
อุปสรรค (Threats)	

โครงการหรือกิจกรรมในปีต่อไป

1.

2.

ผู้กำกับดูแล	(รายนาม)	(เบอร์โทร)
ผู้รายงาน/เก็บข้อมูล หลักฐาน	ผู้ช่วยศาสตราจารย์สมพิศ สุขแสน	055-411096 (ต่อ) 1410

ตัวชี้วัดที่ 6.4 : ร้อยละของค่าใช้จ่ายและมูลค่าที่ใช้ในการอนุรักษ์ พัฒนาและเสริมสร้างเอกลักษณ์ ศิลปะและวัฒนธรรมต้องบดำเนินการ

สูตรการคำนวณ :

$\frac{\text{จำนวนค่าใช้จ่ายและมูลค่าใช้จ่ายเป็นตัวเงินที่เกิดขึ้นในการที่อาจารย์ประจำของสถาบัน ได้ใช้ เพื่อการอนุรักษ์ พัฒนา และสร้างเสริมเอกลักษณ์ศิลปและวัฒนธรรมในปีการศึกษานั้น}}{\text{งบดำเนินการในปีการศึกษานั้น}} \times 100$

เกณฑ์การประเมิน :

คะแนน 1	คะแนน 2	คะแนน 3
0.10 -0.40% ของงบดำเนินการ	0.4 – 0.8% ของงบดำเนินการ	มากกว่าหรือเท่ากับ 1% ของ งบดำเนินการ

ผลการประเมินตนเอง

เป้าหมายปีนี้	5% คะแนน 3
ผลการประเมินปีที่แล้ว	
ผลการประเมินตนเองปีนี้	5% คะแนน 3
การบรรลุเป้าหมาย	บรรลุเป้าหมาย
เป้าหมายปีต่อไป	5 % คะแนน 3

ผลการดำเนินงาน	หลักฐานอ้างอิง	
	เลขที่	เอกสาร
- งบดำเนินการปีงบ 255160,000..... บาท	6.4 (1)	แผนปฏิบัติงานประจำปี
- ค่าใช้จ่ายศิลปวัฒนธรรม3,000..... บาท	6.4(2)	โครงการบำรุงศิลปวัฒนธรรมของ นักศึกษาเช่น การทำบายศรีสู่ขวัญ, การรด
- ร้อยละค่าใช้จ่ายศิลปวัฒนธรรมต้องบดำเนินการ = $3,000./...60,000 \times 100 =5....$		

		นำคำหัว, การไหว้ครู
--	--	---------------------

SWOT Analysis

จุดแข็ง (Strengths)	
จุดอ่อน (Weaknesses)	
โอกาส (Opportunities)	
อุปสรรค (Threats)	

โครงการหรือกิจกรรมในปีต่อไป

1.
2.

ผู้กำกับดูแล	(รายนาม)	(เบอร์โทร)
ผู้รายงาน/เก็บข้อมูล หลักฐาน	ผู้ช่วยศาสตราจารย์สมพิศ สุขแสน	055 – 411096 (ต่อ) 1410

ตารางแสดงรายการโครงการ/กิจกรรมด้านศิลปวัฒนธรรมประจำปีการศึกษา 2551

(ตัวชี้วัดที่ 6.4 และ ตัวชี้วัดที่ 6.6)

ลำดับ	โครงการ	วันที่จัด	ค่าใช้จ่าย	จำนวน เป้าหมาย (นักศึกษา)	จำนวน ผู้เข้าร่วม	ร้อยละ ของ นักศึกษา ที่เข้าร่วม	ผู้รับผิดชอบ
1.	อบรม ปฐมนิเทศ นักศึกษา (บายศรีสู่ ขวัญ)	วันที่ 3 กรกฎาคม 2551 เวลา	1,000	105	105	100	ผู้ช่วย ศาสตราจารย์ สมพิศ สุขแสน
2.	โครงการ เสริมความรู้ สู่ชุมชน		2,000		20		นายฐานันดร เจ็มทอง

ตัวชี้วัดที่ 6.5 : ร้อยละของโครงการหรือกิจกรรมในการอนุรักษ์พัฒนาและสร้างเสริมเอกลักษณ์
ศิลปะและวัฒนธรรมต่อจำนวนโครงการหรือกิจกรรมนักศึกษา

สูตรการคำนวณ :

$$\frac{\text{จำนวนโครงการหรือกิจกรรมในการอนุรักษ์ พัฒนา และสร้างเสริมเอกลักษณ์ ศิลปวัฒนธรรม ใน
ปีการศึกษานั้น}}{\text{จำนวนโครงการหรือกิจกรรมนักศึกษาริษฎาตรีภาคปกติในปีการศึกษานั้น}} \times 100$$

เกณฑ์การประเมิน :

คะแนน 1	คะแนน 2	คะแนน 3
ร้อยละ 1 – ร้อยละ 14	ร้อยละ 15 – ร้อยละ 29	มากกว่าหรือเท่ากับ ร้อยละ 30

ผลการประเมินตนเอง

เป้าหมายปีนี้	ร้อยละ 25 คะแนน 2
ผลการประเมินปีที่แล้ว	
ผลการประเมินตนเองปีนี้	ร้อยละ 25 คะแนน 2
การบรรลุเป้าหมาย	บรรลุเป้าหมาย
เป้าหมายปีต่อไป	ร้อยละ 30 คะแนน 3

ผลการดำเนินงาน	หลักฐานอ้างอิง	
	เลขที่	เอกสาร
- จำนวนโครงการ/กิจกรรมศิลปฯ2.....โครงการ - จำนวนโครงการ/กิจกรรมนักศึกษา ...8...โครงการ - ร้อยละโครงการ/กิจกรรมศิลปฯต่อกิจกรรม นักศึกษา =2...../.....8..... x 100 = ...25.....	6.5(1)	สรุปโครงการอบรมปฐมนิเทศนักศึกษา ใหม่สู่ความเป็นเลิศ
	6.5(2)	สรุปโครงการส่งเสริมความรู้มุ่งสู่ชุมชน

SWOT Analysis

จุดแข็ง (Strengths)	
จุดอ่อน (Weaknesses)	
โอกาส (Opportunities)	

อุปสรรค (Threats)	
-------------------	--

โครงการหรือกิจกรรมในปีต่อไป

1.
2.

ผู้กำกับดูแล	(รายนาม)	(เบอร์โทร)
ผู้รายงาน/เก็บข้อมูล หลักฐาน	ผู้ช่วยศาสตราจารย์สมพิศ สุขแสน	055-411096 (ต่อ) 1410

ตารางแสดงรายการโครงการ/กิจกรรมนักศึกษา ประจำปีการศึกษา 2551

ลำดับ	โครงการ/กิจกรรม	วันที่จัด	เป็นโครงการ ศิลปวัฒนธรรม	
			เป็น	ไม่เป็น
1.	โครงการปฐมนิเทศนักศึกษาใหม่สู่ความเป็นเลิศ	3 กรกฎาคม 2551	✓	
2.	โครงการอบรมระเบียบงานสารบรรณ	21 สิงหาคม 2551		✓
3.	โครงการเตรียมความพร้อมก่อนเข้าสู่ ตลาดแรงงาน	27 สิงหาคม 2551		✓
4.	โครงการ รมศ.น้องพี่ทำดีเพื่อพ่อ	5 กุมภาพันธ์ 2552		✓
5.	โครงการส่งเสริมความรู้สู่ชุมชน	7 กุมภาพันธ์ 2552	✓	
6.	โครงการอบรมนักศึกษาเพื่อพัฒนา ประชาธิปไตย	6 กุมภาพันธ์ 2552		✓
7.	โครงการทักษะการพูดในที่ชุมชน	27 มกราคม 2552		✓
8.	โครงการอบรมวางแผนพัฒนาท้องถิ่น	21 มกราคม 2552		✓

ตัวชี้วัดที่ 6.6 : ร้อยละเฉลี่ยของนักศึกษาที่เข้าร่วมโครงการในการอนุรักษ์ พัฒนาและสร้างเสริม
เอกลักษณ์ ศิลปะ และวัฒนธรรม

สูตรการคำนวณ :

ผลรวมของร้อยละของนักศึกษาปริญญาตรีภาคปกติที่เข้าร่วมโครงการในการอนุรักษ์ พัฒนาและสร้างเสริม เอกลักษณ์ ศิลปวัฒนธรรม ในแต่ละโครงการที่มีขึ้นในปีนั้น
จำนวนโครงการในการอนุรักษ์ พัฒนา และสร้างเสริมเอกลักษณ์ และวัฒนธรรมที่มีขึ้นสำหรับนักศึกษา ปริญญาตรีภาคปกติ ในปีนั้น

เกณฑ์การประเมิน :

คะแนน 1	คะแนน 2	คะแนน 3
ร้อยละ 1 – ร้อยละ 29	ร้อยละ 30 – ร้อยละ 59	มากกว่าหรือเท่ากับ ร้อยละ 60

ผลการประเมินตนเอง

เป้าหมายปีนี้	ร้อยละ 30 คะแนน 2
ผลการประเมินปีที่แล้ว	
ผลการประเมินตนเองปีนี้	ร้อยละ 24.90 คะแนน 1
การบรรลุเป้าหมาย	ไม่บรรลุเป้าหมาย
เป้าหมายปีต่อไป	ร้อยละ 30 คะแนน 2

ผลการดำเนินงาน	หลักฐานอ้างอิง	
	เลขที่	เอกสาร
- จำนวนโครงการ/กิจกรรมศิลปฯ2.... โครงการ	3.6(1)	สรุปโครงการอบรมปฐมนิเทศนักศึกษาใหม่ สู่ความเป็นเลิศ
- ร้อยละของนักศึกษาที่เข้าร่วมโครงการ 24.90	3.6(2)	สรุปโครงการส่งเสริมความรู้มุ่งสู่ชุมชน
- ร้อยละนักศึกษา/จำนวนโครงการ =24.90.../2.... =12.45.....		

SWOT Analysis

จุดแข็ง (Strengths)	
จุดอ่อน (Weaknesses)	
โอกาส (Opportunities)	
อุปสรรค (Threats)	

โครงการหรือกิจกรรมในปีต่อไป

1.

2.

ผู้กำกับดูแล	(รายนาม)	(เบอร์โทร)
ผู้รายงาน/เก็บข้อมูล หลักฐาน	ผู้ช่วยศาสตราจารย์สมพิศ สุขแสน	055-411096 (ต่อ) 1410

บทที่ 3

ส่วนสรุป

ตารางสรุปการประเมินตนเองของหลักสูตรสาขาวิชาานรัฐประศาสนศาสตร์

มาตรฐานที่	เป้าหมาย	ผลการดำเนินงาน	คะแนนประเมินตนเอง	บรรลุ / ไม่บรรลุ	เป้าหมายปีต่อไป
มาตรฐานที่ 1					
ตัวชี้วัดที่ 1.1	ระดับ 5 คะแนน 2	ระดับ 6	คะแนน 2	บรรลุเป้าหมาย	คะแนน 3
ตัวชี้วัดที่ 1.2	ร้อยละ 75 คะแนน 2	ร้อยละ 85.71	คะแนน 2	บรรลุเป้าหมาย	คะแนน 3
เฉลี่ยมาตรฐานที่ 1			2.00		
มาตรฐานที่ 2					
ตัวชี้วัดที่ 2.2	ระดับ 7 คะแนน 3	ระดับ 7	คะแนน 3	บรรลุเป้าหมาย	คะแนน 3
ตัวชี้วัดที่ 2.3	ระดับ 5 คะแนน 3	ระดับ 5	คะแนน 3	บรรลุเป้าหมาย	คะแนน 3
ตัวชี้วัดที่ 2.5	0	-	-	ไม่บรรลุเป้าหมาย	-
ตัวชี้วัดที่ 2.6	ร้อยละ 50 คะแนน 2	ร้อยละ 40	คะแนน 1	ไม่บรรลุเป้าหมาย	คะแนน 2
ตัวชี้วัดที่ 2.8	ระดับ 4 คะแนน 2	ระดับ 4	คะแนน 2	บรรลุเป้าหมาย	คะแนน 3
ตัวชี้วัดที่ 2.9	ร้อยละ 70 คะแนน 2	ร้อยละ 69.57	คะแนน 2	ไม่บรรลุเป้าหมาย	คะแนน 3
ตัวชี้วัดที่ 2.10	ร้อยละ 75 คะแนน 2	ร้อยละ 31.25	คะแนน 1	ไม่บรรลุเป้าหมาย	คะแนน 2
ตัวชี้วัดที่ 2.12	ร้อยละ 0.30 คะแนน 3	ร้อยละ 0.30	คะแนน 3	บรรลุเป้าหมาย	คะแนน 3
ตัวชี้วัดที่ 2.14	ร้อยละ 50 คะแนน 2	ร้อยละ 1.87	คะแนน 1	ไม่บรรลุเป้าหมาย	คะแนน 2
ตัวชี้วัดที่ 2.17	ค่าเฉลี่ย 3.65	ค่าเฉลี่ย 3.65	คะแนน 3	บรรลุเป้าหมาย	คะแนน 3

	คะแนน 3				
ตัวชี้วัดที่ 2.18	ร้อยละ 100 คะแนน 3	ร้อยละ 100	คะแนน 3	บรรลุเป้าหมาย	คะแนน 3
ตัวชี้วัดที่ 2.19	ร้อยละ 76 คะแนน 2	ร้อยละ 50	คะแนน 1	ไม่บรรลุ เป้าหมาย	คะแนน 2
เฉลี่ยมาตรฐานที่ 2			2.10		
มาตรฐานที่ 3					
ตัวชี้วัดที่ 3.1	ระดับ 7 คะแนน 2	ระดับ 7	คะแนน 2	บรรลุเป้าหมาย	คะแนน 3
เฉลี่ยมาตรฐานที่ 3			2.00		
มาตรฐานที่ 4					
ตัวชี้วัดที่ 4.3	20,000 บาท คะแนน 2	อยู่ระหว่าง 9,390	คะแนน 1	ไม่บรรลุ เป้าหมาย	คะแนน 2
ตัวชี้วัดที่ 4.4	0	0	0	ไม่บรรลุ เป้าหมาย	0
ตัวชี้วัดที่ 4.6	ร้อยละ 50 คะแนน 3	ร้อยละ 40	คะแนน 2	ไม่บรรลุ เป้าหมาย	คะแนน 3
ตัวชี้วัดที่ 4.7	ร้อยละ 50 คะแนน 3	ร้อยละ 50	คะแนน 3	บรรลุเป้าหมาย	คะแนน 3
เฉลี่ยมาตรฐานที่ 4			2.00		
มาตรฐานที่ 6					
ตัวชี้วัดที่ 6.3	ระดับ 5 คะแนน 3	ระดับ 5	คะแนน 3	บรรลุเป้าหมาย	คะแนน 3
ตัวชี้วัดที่ 6.4	5% คะแนน 3	5%	คะแนน 3	บรรลุเป้าหมาย	คะแนน 3
ตัวชี้วัดที่ 6.5	ร้อยละ 25 คะแนน 2	ร้อยละ 25	คะแนน 2	บรรลุเป้าหมาย	คะแนน 3
ตัวชี้วัดที่ 6.6	ร้อยละ 30 คะแนน 2	ร้อยละ 24.90	คะแนน 1	ไม่บรรลุ เป้าหมาย	คะแนน 2
เฉลี่ยรวมทุก มาตรฐาน			2.10		

การกำหนดชนิดของตัวชี้วัด ตามมาตรฐานมหาวิทยาลัยราชภัฏอุดรดิตถ์

(URU.QA.70 Standards & Index II)

มาตรฐาน	ชนิดตัวชี้วัด					
	ปัจจัยนำเข้า	รวม	กระบวนการ	รวม	ผลผลิต	รวม
1	-	-	1.1	1	1.2	1
2	2.4,2.5,2.6,2.13,2.18	5	2.1,2.2,2.3,2.7,2.8	5	2.9,2.10,2.11,2.12,2.14, 2.15,2.16,2.17,2.19	9
3	3.4,3.5	2	3.1,3.2	2	3.3	1
4	4.3,4.6	2	4.1,4.2	2	4.4,4.5,4.7	3
5	5.2	1	5.1,5.6	2	5.3,5.4,5.5,5.7,5.8	5
6	-	-	6.1,	1	6.2,6.3,6.4,6.5,6.6	5
7	7.5,7.15	2	7.1,7.2,7.3,7.4,7.8, 7.16	6	7.6,7.7,7.9,7.10,7.11, 7.12,7.13,7.14	8
8	-	-	8.1,8.2,8.3,8.4	4	-	-
9	-	-	9.1,9.2	2	9.3	1
		12		25		33

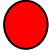

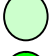

ตารางสรุปการประเมินตนเองตามมาตรฐาน

มาตรฐาน	คะแนนประเมินตนเองเฉลี่ย	ผลการประเมิน	หมายเหตุ
---------	-------------------------	--------------	----------

	ปัจจัย นำเข้า	กระบวนการ	ผลผลิต	รวม		
มาตรฐานที่ 1	-	2.00	2.00	2.00	พอใช้	
มาตรฐานที่ 2	2.00	3.00	1.83	2.10	ดี	
มาตรฐานที่ 3	-	2.00	-	2.00	พอใช้	
มาตรฐานที่ 4	1.50	-	3.00	2.00	พอใช้	
มาตรฐานที่ 6	-	-	2.25	2.25	ดี	
รวมทุกมาตรฐาน	1.75	2.50	2.08	2.10	ดี	
ผลการประเมิน	พอใช้	ดี	ดี			

หมายเหตุ

ผลการประเมิน

- ≤ 1.50  การดำเนินงานยังไม่ได้คุณภาพ
- 1.51 – 2.00  การดำเนินงานได้คุณภาพในระดับพอใช้
- 2.01 – 2.50  การดำเนินงานได้คุณภาพในระดับดี
- 2.51 – 3.00  การดำเนินงานได้คุณภาพในระดับดีมาก

หลักสูตรสาขาวิชารัฐประศาสนศาสตร์โปรแกรมวิชาสังคมศาสตร์

- | | |
|--|---------------------------------|
| 1. ผู้ช่วยศาสตราจารย์สมพิศ สุขแสน | ผู้ประสานงานหลักสูตรสาขาวิชา |
| 2. อาจารย์กิตติภณ กิตยานุรักษ์ | รองผู้ประสานงานหลักสูตรสาขาวิชา |
| 3. ผู้ช่วยศาสตราจารย์ไศรตรีย์ จุฑานนท์ | กรรมการ |
| 4. อาจารย์ธีปกรณ งามดี | กรรมการ |
| 5. นางสาวจุฬา ทองประไพ | เลขานุการ |

(ผู้ช่วยศาสตราจารย์สมพิศ สุขแสน)
ผู้ประสานงานหลักสูตรสาขาวิชารัฐประศาสนศาสตร์

(ผู้ช่วยศาสตราจารย์สมพิศ สุขแสน)
ประธาน โปรแกรมวิชาสังคมศาสตร์

(ผู้ช่วยศาสตราจารย์ ดร.ยงยุทธ์ อินทจักร์)
คณะบดีคณะมนุษยศาสตร์และสังคมศาสตร์