



ผลการประเมินคุณภาพการศึกษาภายใน
หลักสูตรสาขาวิชานิติศาสตร์
โปรแกรมวิชาสังคมศาสตร์

คณะมนุษยศาสตร์และสังคมศาสตร์
มหาวิทยาลัยราชภัฏอุดรดิตถ์ ประจำปีการศึกษา 2551

สำนักงานคณะกรรมการมาตรฐานคุณภาพและตรวจสอบภายใน
ประจำปีการศึกษา 2551
(1 มิถุนายน 2550 – 15 มีนาคม 2551)

บทที่ 1

ข้อมูลทั่วไปของหน่วยงาน

1) ชื่อหน่วยงาน

หลักสูตรสาขาวิชานิติศาสตร์

2) ที่ตั้ง

หลักสูตรสาขาวิชานิติศาสตร์ โปรแกรมสังคมศาสตร์ คณะมนุษยศาสตร์และสังคมศาสตร์ มหาวิทยาลัยราชภัฏอุดรดิตถ์ 27 ถ.อินใจมี ต.ท่าอิฐ อ.เมือง จ.อุดรดิตถ์

3) ประวัติหลักสูตรสาขาวิชานิติศาสตร์

หลักสูตรสาขาวิชานิติศาสตร์ เริ่มขึ้นเมื่อปี พ.ศ.2545 เดิมหลักสูตรของสาขาวิชานิติศาสตร์ นั้นใช้หลักสูตรของข้าราชการพลเรือน (ก.พ.) ซึ่งเป็นหลักสูตรของส่วนกลางโดยทางสถาบันราชภัฏอุดรดิตถ์ได้เปิดสอนนิติศาสตร์ให้กับนักศึกษาภาคพิเศษในปี พ.ศ.2545 นี้ จึงถือได้ว่าสาขาวิชานิติศาสตร์ได้ริเริ่มเปิดการเรียนการสอนในปี พ.ศ.2545 เป็นต้นมา

ต่อมาในปี พ.ศ.2547 ทางสถาบันราชภัฏอุดรดิตถ์ได้รับการโปรดเกล้าฯ ให้เปลี่ยนเป็นมหาวิทยาลัยราชภัฏอุดรดิตถ์ จึงได้มีการปรับเปลี่ยนพัฒนาหลักสูตรให้ตรงกับความต้องการของผู้เรียน ให้สอดคล้องกับสถานะสังคมในปัจจุบันและให้ได้มาตรฐานของสภานายความและสำนักอบรมกฎหมายแห่งเนติบัณฑิตยสภาเพื่อเป็นประโยชน์ในการศึกษาระดับสูงต่อไป

เนื่องด้วยนักศึกษาภาคพิเศษเมื่อจบการศึกษาแล้วสามารถเข้าวุฒิการศึกษาไปปรับระดับเลื่อนตำแหน่งได้เป็นจำนวนมาก หลังจากนั้นเป็นต้นมาจึงมีผู้ประสงค์ที่จะเข้าศึกษาต่อในสาขาวิชานิติศาสตร์เป็นจำนวนมาก ซึ่งทางมหาวิทยาลัยฯ ได้เล็งเห็นถึงความสำคัญ จึงได้อนุมัติให้จัดทำหลักสูตรนิติศาสตร์ใหม่และแล้วเสร็จในปี พ.ศ.2549 ทางมหาวิทยาลัยฯ จึงเปิดให้มีการเรียนการสอนในสาขาวิชานิติศาสตร์ให้กับนักศึกษาภาคปกติ เพื่อเป็นการตอบสนองความต้องการของผู้ที่มีความประสงค์ที่จะศึกษาต่อในระดับปริญญาตรี ซึ่งสาขาวิชานิติศาสตร์เป็นสาขาวิชาหนึ่งในโปรแกรมสังคมศาสตร์ คณะมนุษยศาสตร์และสังคมศาสตร์ ที่มุ่งเน้นให้นักศึกษาได้เรียนรู้ในศาสตร์ทางด้านกฎหมายเพื่อนำไปใช้ในการประกอบวิชาชีพหรือปฏิบัติงาน ในด้านต่างๆ สืบต่อไป

4) **ปรัชญา วิสัยทัศน์ พันธกิจ เป้าประสงค์**

ปรัชญาหลักสูตรสาขาวิชานิติศาสตร์

เป็นหลักสูตรที่มุ่งผลิตบัณฑิตที่มีความรู้ในสาขาวิชานิติศาสตร์ มีความสามารถในการแก้ปัญหา การเรียนรู้ตลอดชีวิต มีคุณธรรม และรับผิดชอบต่อสังคม

วิสัยทัศน์หลักสูตรสาขาวิชานิติศาสตร์

มุ่งผลิตบัณฑิตที่มีคุณธรรม จริยธรรม มีจิตสำนึกรับผิดชอบต่อสังคมส่วนรวม

พันธกิจหลักสูตรสาขาวิชานิติศาสตร์

สร้างเสริมให้อาจารย์ในสาขาร่วมมือกันกระทำให้เกิดสิ่งต่าง ๆ ดังต่อไปนี้

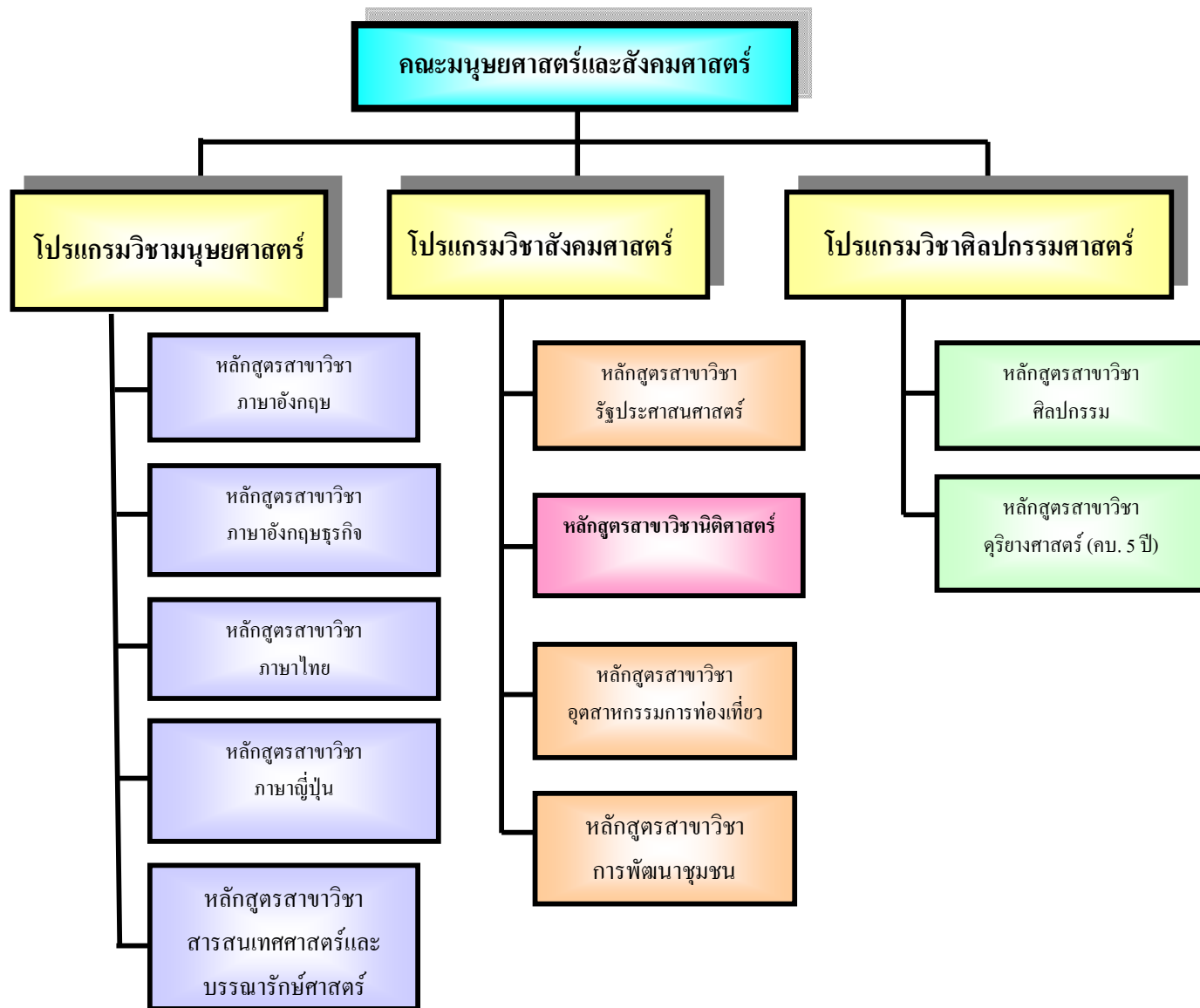
1. ผลิตบัณฑิตที่มีคุณภาพตามปรัชญาการผลิตบัณฑิต
2. ปรับปรุงและพัฒนาหลักสูตรให้เหมาะสมกับท้องถิ่นและเป็นสากล
3. วิจัยและพัฒนาการเรียนการสอน
4. ผลิตเอกสารตำรา และสื่อประกอบการเรียนการสอน
5. ให้บริการวิชาการแก่ท้องถิ่น
6. ติดตามประเมินผลบัณฑิต เพื่อปรับปรุงการผลิตบัณฑิตให้มีประสิทธิภาพยิ่งขึ้น

เป้าประสงค์/วัตถุประสงค์

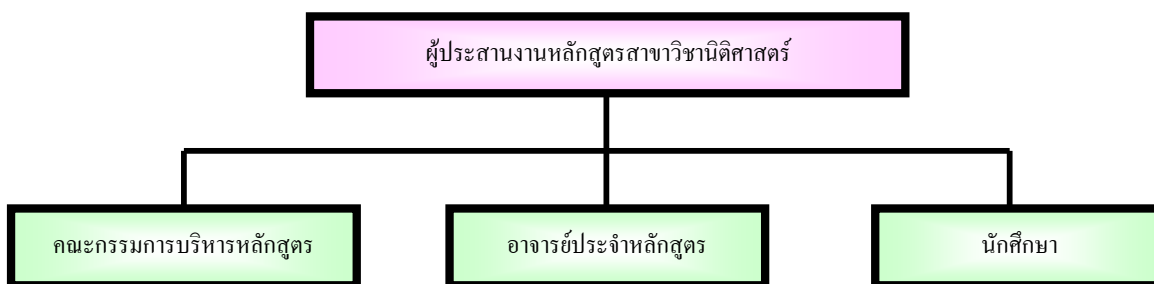
1. เพื่อผลิตบัณฑิตที่มีความรู้ในสาขานิติศาสตร์ ตามมาตรฐานของหลักสูตรระดับอุดมศึกษา และสามารถตีความ ตลอดจนสามารถนำหลักกฎหมายไปใช้ประกอบวิชาชีพในสาขานิติศาสตร์ได้
2. เพื่อผลิตบัณฑิตที่มีคุณธรรม จริยธรรม มีจิตสำนึกรับผิดชอบต่อสังคมส่วนรวม ตลอดจนสามารถนำความรู้ความสามารถไปใช้ในการพัฒนาท้องถิ่นของตน และสามารถดำรงตนอย่างมีคุณค่า

5) โครงสร้างองค์กร

แผนภูมิโครงสร้างการจัดองค์กรและการบริหารงานหลักสูตรสาขาวิชานิติศาสตร์



โครงสร้างระบบการประกันคุณภาพหลักสูตรสาขาวิชานิติศาสตร์



ระบบการประกันคุณภาพภายในหลักสูตรสาขาวิชานิติศาสตร์ที่สอดคล้องกับการประกันคุณภาพภายนอก

- มีการจัดทำเอกสารประกันคุณภาพหลักสูตรสาขาวิชา
- มีการจัดทำ SAR
- มีคณะกรรมการเฝ้าคุณภาพหลักสูตรสาขาวิชา

6) ข้อมูลพื้นฐานโดยย่อเกี่ยวกับงบประมาณ อาคารสถานที่ บุคลากรและนิสิต

ข้อมูลทั่วไป

5. จำนวนบุคลากรหลักสูตรสาขาวิชานิติศาสตร์ มหาวิทยาลัยราชภัฏอุดรดิตถ์ ประจำปีการศึกษา 2551

ลำดับ	รายชื่อ	คุณวุฒิ (วุฒิกการศึกษา)	สถานภาพ	จำนวน อาจารย์ ประจำ ทั้งหมด	อาจารย์ ประจำที่ ปฏิบัติงาน จริง*
1.	อาจารย์เอกพงศ์ วรรณจักร	นบ.	อาจารย์ข้าราชการ	1	1
2.	อาจารย์กชพร ดำนศรีบูรณ์	นบ. , นม. , นบต.	อาจารย์ประจำ	1	1
	อาจารย์วิชัย เชื้อพิสุทธิ	นบ. , นม.	อาจารย์ประจำ	1	1
	อาจารย์นฤกรณ์ เปาะทอง	นบ. , นม.	อาจารย์ประจำ	0.5	0.5
	อาจารย์ปาริชาติ บุญเรือง	นบ.	อาจารย์ประจำ	1	1
	รวม				4.5

* อาจารย์ปฏิบัติงานจริง : อาจารย์ปฏิบัติงาน 6 เดือนไม่ถึง 9 เดือน นับเป็น 0.5 คน อาจารย์ที่ปฏิบัติงานจริง 9 เดือนขึ้นไป นับ 1 คน

5. ข้อมูลสรุปวุฒิการศึกษา ของอาจารย์ในหลักสูตร

วุฒิการศึกษา	จำนวน		
	ชาย	หญิง	รวม
ปริญญาตรี	1	1	2
ปริญญาโท	1	2	3
ปริญญาเอก	-	-	-
รวม			5

6. ข้อมูลสรุปตำแหน่งทางวิชาการของอาจารย์ในหลักสูตร

ตำแหน่งทางวิชาการ	จำนวน		
	ชาย	หญิง	รวม
ศาสตราจารย์	-	-	
รองศาสตราจารย์	-	-	
ผู้ช่วยศาสตราจารย์	-	-	
รวม	-	-	

จำนวนวิชาเอกเปิดสอน ประจำปีการศึกษา 2551

หลักสูตรสาขาวิชานิติศาสตร์มีจำนวนวิชาเอกที่เปิดสอนประจำปีการศึกษา 2551

จำนวน 1 วิชาเอก ได้แก่ หลักสูตรสาขาวิชานิติศาสตร์บัณฑิต

7. ข้อมูลนักศึกษา

นักศึกษา	จำนวน				
	ชั้นปีที่ 1	ชั้นปีที่ 2	ชั้นปีที่ 3	ชั้นปีที่ 4	รวม
ภาคปกติ	47	35	41	-	123
ภาคพิเศษ	61	45	38	48	192
รวม					

งบประมาณรายจ่ายประจำปีงบประมาณ 2551

ตารางที่ 6 สรุปงบประมาณรายจ่ายปีงบประมาณ 2551 คณะนิติศาสตร์มหาวิทยาลัยราชภัฏ
อุตรดิตถ์ จำแนกตามประเภทงบประมาณ

ประเภทงบ	งบประมาณแผ่นดิน	งบบำรุงการศึกษา	รวมทั้งสิ้น
งบบุคลากร	-	-	-
งบดำเนินการ	14,000	-	-
งบลงทุน	-	-	-
งบเงินอุดหนุน	-	-	-
งบรายจ่ายอื่น	-	-	-
รวมทั้งสิ้น	14,000	-	-

อาคารเรียนและอาคารประกอบที่สำคัญ

ตารางที่ 7 รายละเอียดอาคารทั้งหมดของหลักสูตรสาขาวิชานิติศาสตร์ มหาวิทยาลัยราชภัฏ
อุตรดิตถ์ ปีการศึกษา 2551

อาคาร	จำนวน (ห้อง)					จำนวน ชั้น
	ห้องเรียน	ห้อง ปฏิบัติการ	ห้องพัก อาจารย์	ห้อง ประชุม	สำนักงาน	
อาคาร 7			1			
รวม						

วัสดุ/ครุภัณฑ์

ตารางที่ 8 รายละเอียดวัสดุ/ครุภัณฑ์ของหลักสูตรสาขาวิชานิติศาสตร์ มหาวิทยาลัย
ราชภัฏอุตรดิตถ์ ปีการศึกษา 2551

วัสดุ/ครุภัณฑ์	จำนวน
1. คอมพิวเตอร์	2
2. เครื่องพิมพ์	1
3. เครื่องปรับอากาศ	1
4. โทรทัศน์	1

8. สรุปผลการดำเนินงานตามผลการประเมินและแผนการพัฒนาอันสืบเนื่องมาจากการประเมิน
คุณภาพการศึกษา 2550

มาตรฐาน ตัวชี้วัด	ผลการ ดำเนินงาน ปี 2550/ คะแนน	แผนการพัฒนา	ผลการดำเนินการจาก แผนพัฒนา	ผลการ ดำเนินงานปี 2551/ คะแนน

7) ผลงาน ความภาคภูมิใจ ความโดดเด่น

1. นักศึกษาวิชาเอกนิติศาสตร์ ภาคพิเศษที่จบการศึกษาแล้วสามารถสอบเลื่อนระดับชั้นยศเป็น
ว่าที่ร้อยตรีได้จำนวนหลายคน
2. หลักสูตรนิติศาสตร์ได้ให้บริการแก่ประชาชน โดยมีโครงการบ้านหมอคความ ให้คำปรึกษา
ปัญหากฎหมายต่างๆ และได้มีการออกให้ความรู้แก่ชุมชน เช่นในเรื่อง การถูกดำเนินคดีอาญา หรือ
สัญญาทางแพ่ง
3. บุคลากรของหลักสูตรฯ ได้มีโอกาสช่วยเหลือองค์กรต่างๆ เช่นการเป็นวิทยากร, การเผยแพร่
ความรู้ทางด้านกฎหมายแก่ประชาชน เป็นต้น นอกจากนี้ยังได้รับความช่วยเหลือ และความร่วมมือ
จากหน่วยงานภายนอกต่างๆ เป็นอย่างดียิ่ง
4. นักศึกษาวิชาเอกนิติศาสตร์ และคณาจารย์ในหลักสูตรนิติศาสตร์ ได้เข้าร่วมกิจกรรมของศาล
จังหวัดอุดรดิศต์เป็นประจำทุกปี ตลอดจนบำเพ็ญประโยชน์ให้กับชุมชนในด้านต่างๆ

บทที่ 2

ส่วนสำคัญ

มาตรฐานที่ 1 ปรัชญา วิสัยทัศน์ พันธกิจ วัตถุประสงค์ เป้าหมาย และแผนดำเนินการ

ตัวชี้วัด 1.1 : มีการกำหนดปรัชญาหรือปณิธาน ตลอดจนมีกระบวนการพัฒนากลยุทธ์ แผนดำเนินงาน

เกณฑ์มาตรฐาน : ระดับ

1. มีการกำหนดปรัชญาหรือปณิธาน
2. มีกระบวนการพัฒนากลยุทธ์ แผนการดำเนินงานและแผนปฏิบัติการประจำปี ให้สอดคล้องกันและกันและสอดคล้องกับภารกิจหลักของสถาบัน ยุทธศาสตร์และแผนพัฒนาของชาติ
3. มีการกำหนดตัวบ่งชี้ของการดำเนินงาน และกำหนดเป้าหมายของแต่ละตัวชี้วัดเพื่อวัดความสำเร็จของการดำเนินงาน
4. มีการดำเนินการตามแผนครบทุกภารกิจ
5. มีการติดตาม ตรวจสอบ และประเมินผลการดำเนินงานตามตัวชี้วัดอย่างน้อย ปีละ 2 ครั้ง และรายงานผลต่อผู้บริหารและสภาสถาบัน
6. มีการวิเคราะห์ความสอดคล้องระหว่างกลยุทธ์ แผนการดำเนินงาน เป้าประสงค์ เป้าหมาย กับยุทธศาสตร์และแผนพัฒนาของชาติ ตลอดจนสภาพการณ์ปัจจุบันและแนวโน้มในอนาคตอย่างสม่ำเสมอ
7. มีการนำผลการประเมินและผลการวิเคราะห์มาปรับปรุงกลยุทธ์และแผนการดำเนินงานอย่างต่อเนื่อง

เกณฑ์การประเมิน :

คะแนน 1	คะแนน 2	คะแนน 3
มีการดำเนินการไม่ครบ 5 ข้อแรก	มีการดำเนินการ 5 - 6 ข้อแรก	มีการดำเนินการครบทุกข้อ

ผลการประเมินตนเอง

เป้าหมายปีนี้	ระดับ 4 คะแนน 1
ผลการประเมินปีที่แล้ว	ระดับ 1 คะแนน 1
ผลการประเมินตนเองปีนี้	ระดับ 7 คะแนน 3
การบรรลุเป้าหมาย	บรรลุเป้าหมาย
เป้าหมายปีต่อไป	ระดับ 7 คะแนน 3

ผลการดำเนินงาน	หลักฐานอ้างอิง	
	เลขที่	เอกสาร
1. มีการกำหนดปรัชญาหรือปณิธาน	1.1.1(1)	WWW.URU.AC.TH
	1.1.1(2)	แผ่นพับประชาสัมพันธ์รับนักศึกษาใหม่
2. มีกระบวนการพัฒนากลยุทธ์ แผนการดำเนินงานและแผนปฏิบัติการประจำปี	1.1.2(1)	แผนปฏิบัติการประจำปี 2551
	1.1.2(2)	แผนกลยุทธ์
3. มีการกำหนดตัวบ่งชี้ของการดำเนินงาน และกำหนดเป้าหมายของแต่ละตัวชี้วัดเพื่อวัดความสำเร็จของการดำเนินงาน	1.1.3(1)	แผนกลยุทธ์
4. มีการดำเนินการตามแผนครบทุกภารกิจ	1.1.4(1)	โครงการดูงานสถาบันซึ่งผ่านการรับรองมาตรฐานแล้ว
	1.1.4(2)	ไหว้ครูและบายศรีสู่ขวัญ นักศึกษาภาคปกติ
	1.1.4(3)	ไหว้ครูและบายศรีสู่ขวัญนักศึกษาภาคพิเศษ
	1.1.4(4)	วันรพี และเยี่ยมเรือนจำ
	1.1.4(5)	โครงการศึกษาดูงานกองวิทยากรของนักศึกษาภาคพิเศษ ชั้นปีที่ 4
	1.1.4(6)	โครงการศึกษาดูงานกองวิทยากรของนักศึกษาภาคพิเศษ ชั้นปีที่ 3
	1.1.4(7)	โครงการศึกษาดูงานกองวิทยากรของนักศึกษาภาคพิเศษ ชั้นปีที่ 2
	1.1.4(8)	โครงการฝึกประสบการณ์วิชาชีพนักศึกษาภาคพิเศษ ชั้นปีที่ 4
	1.1.4(9)	โครงการอบรมคุณธรรมจริยธรรม ณ อุทยานป่าคาของนักศึกษาภาคปกติ รวม 3 ชั้นปี

5. มีการติดตาม ตรวจสอบ และประเมินผล การดำเนินงานตามตัวชี้วัดอย่างน้อย ปีละ 2 ครั้ง และรายงานผลต่อผู้บริหารและสภา สถาบัน	1.1.5(1)	สรุปเล่มโครงการ
	1.1.5(2)	รายงานการประชุมคณะกรรมการบริหาร หลักสูตรครั้งที่ 1 / 2551 และ 2 / 2551
6. มีการวิเคราะห์ความสอดคล้องระหว่าง กลยุทธ์ แผนการดำเนินงาน เป้าประสงค์ เป้าหมายกับยุทธศาสตร์และแผนพัฒนาของ ชาติ ตลอดจนสภาพการณ์ปัจจุบันและแนวโน้มในอนาคตอย่างสม่ำเสมอ	1.1.6	รายงานการประชุมคณะกรรมการบริหาร หลักสูตรครั้งที่ 1 / 2551 และ 2 / 2551
7. มีการนำผลการประเมินและผลการ วิเคราะห์มาปรับปรุงกลยุทธ์และแผนการ ดำเนินงานอย่างต่อเนื่อง	1.1.7	สรุปรายงานการประชุมคณะกรรมการ บริหารหลักสูตรครั้งที่ 1 / 2551 และ 2 / 2551

SWOT Analysis

จุดแข็ง (Strengths)	มีการดำเนินการครบทุกข้อ
จุดอ่อน (Weaknesses)	ยังไม่มีโครงการครบทุกตัวชี้วัด
โอกาส (Opportunities)	จัดให้มีโครงการให้ครบตัวชี้วัด
อุปสรรค (Threats)	ขาดงบประมาณและผู้ดำเนินการ

โครงการหรือกิจกรรมเพิ่มในปีต่อไป

1. จัดทำจุดสารนิติศาสตร์
2. ศึกษาฐานสถาบันวิชาชีพของนักศึกษาภาคปกติ
3. เชิญวิทยากรจากส่วนกลางมาบรรยาย

ผู้กำกับดูแล	(รายนาม)	(เบอร์โทร)
ผู้รายงาน/เก็บข้อมูล หลักฐาน	อ.วิชัย เชื้อพิสุทธิกุล	

ตัวชี้วัดที่ 1.2 : ร้อยละของการบรรลุเป้าหมายตามตัวชี้วัดของการปฏิบัติงานที่กำหนด

การคิดร้อยละตัวบ่งชี้นี้ คำนวณมาจาก

$$\frac{\text{จำนวนตัวบ่งชี้ของแผนปฏิบัติงานประจำปีงบประมาณที่บรรลุเป้าหมาย} \times 100}{\text{จำนวนตัวบ่งชี้ของแผนปฏิบัติงานประจำปีงบประมาณทั้งหมด}}$$

เกณฑ์การประเมิน :

คะแนน 1	คะแนน 2	คะแนน 3
บรรลุเป้าหมายร้อยละ 60-74	บรรลุเป้าหมายร้อยละ 75-89	บรรลุเป้าหมายร้อยละ 90-100

ผลการประเมินตนเอง

เป้าหมายปีนี้	ร้อยละ 80 คะแนน 2
ผลการประเมินปีที่แล้ว	ระดับ 0 คะแนน 0
ผลการประเมินตนเองปีนี้	ร้อยละ 100 คะแนน 3
การบรรลุเป้าหมาย	บรรลุเป้าหมาย
เป้าหมายปีต่อไป	ร้อยละ 100 คะแนน 3

ผลการดำเนินงาน	หลักฐานอ้างอิง	
	เลขที่	เอกสาร
จำนวนตัวชี้วัดทั้งหมด 8 ตัว		แผนปฏิบัติงานประจำปี 2551
จำนวนตัวชี้วัดที่สำเร็จ 8 ตัว		
ร้อยละความสำเร็จ = $8 / 8 \times 100$ = 100		

SWOT Analysis

จุดแข็ง (Strengths)	มีการดำเนินการตามโครงการที่ตั้งไว้
จุดอ่อน (Weaknesses)	บางโครงการยังไม่ได้รับผลที่น่าพึงพอใจ
โอกาส (Opportunities)	ผลสรุปมาปรับปรุงในคราวต่อไป
อุปสรรค (Threats)	ขาดงบประมาณและผู้ดำเนินการ

โครงการหรือกิจกรรมในปีต่อไป

1.
2.

ผู้กำกับดูแล	(รายนาม)	(เบอร์โทร)
ผู้รายงาน/เก็บข้อมูล หลักฐาน	อาจารย์วิชัย เชื้อพิสุทธิกุล	081 – 8878973

มาตรฐานที่ 2 การเรียนการสอน

ตัวชี้วัดที่ 2.2 : มีกระบวนการเรียนรู้ที่เน้นผู้เรียนเป็นสำคัญ (75 % ของอาจารย์ทั้งหมด)

เกณฑ์มาตรฐาน : ข้อ

1.มีกลไกการให้ความรู้ความเข้าใจกับอาจารย์ผู้สอนถึงวัตถุประสงค์และเป้าหมาย ของการจัดการศึกษาทุกหลักสูตร

2.มีการออกแบบการเรียนการสอนและจัดกิจกรรมการเรียนรู้ที่เน้นผู้เรียนเป็นสำคัญทุกหลักสูตร

3.มีการใช้สื่อและเทคโนโลยีหรือนวัตกรรมในการสอนเพื่อส่งเสริมการเรียนรู้ทุกหลักสูตร

4.มีการจัดการเรียนการสอนที่มีความยืดหยุ่นและหลากหลาย ที่จะสนองตอบ ต่อความต้องการของผู้เรียน

5.มีการประเมินผลการเรียนการสอนที่สอดคล้องกับสภาพการเรียนรู้ที่จัดให้ ผู้เรียนและอิงพัฒนาการของผู้เรียนทุกหลักสูตร

6.มีการประเมินผลความพึงพอใจของผู้เรียนในเรื่องคุณภาพการสอนและสิ่ง สนับสนุนการเรียนรู้อันทุกหลักสูตร

7.มีระบบการปรับปรุงวิธีการเรียนการสอนและพัฒนาผู้เรียนอย่างต่อเนื่องทุก หลักสูตร

เกณฑ์การประเมิน :

คะแนน 1	คะแนน 2	คะแนน 3
มีการดำเนินการไม่ครบ 5 ข้อแรก	มีการดำเนินการ 5 ข้อแรก	มีการดำเนินการครบทุกข้อ

ผลการประเมินตนเอง

เป้าหมายปีนี้	ระดับ 7 คะแนน 3
ผลการประเมินปีที่แล้ว	ระดับ 4 คะแนน 1
ผลการประเมินตนเองปีนี้	ระดับ 7 คะแนน 3
การบรรลุเป้าหมาย	บรรลุเป้าหมาย
เป้าหมายปีต่อไป	ระดับ 7 คะแนน 3

ผลการดำเนินงาน	หลักฐานอ้างอิง	
	เลขที่	เอกสาร
1.มีกลไกการให้ความรู้ความเข้าใจกับ อาจารย์ผู้สอนถึงวัตถุประสงค์และเป้าหมาย ของการ จัดการศึกษาทุกหลักสูตร		- รายงานการประชุมคณะกรรมการ บริหารหลักสูตรครั้งที่ 1 /2551 และ 2 / 2551
2.มีการออกแบบการเรียนการสอนและจัด กิจกรรมการเรียนรู้ที่เน้นผู้เรียนเป็นสำคัญ ทุกหลักสูตร		- แผนการสอน
3.มีการใช้สื่อและเทคโนโลยีหรือนวัตกรรม ในการสอนเพื่อส่งเสริมการเรียนรู้ทุก หลักสูตร		- แผ่น Power Point
4.มีการจัดการเรียนการสอนที่มีความยืด หยุ่นและหลากหลาย ที่จะสนองตอบ ต่อ ความต้องการของผู้เรียน		- แผนการสอน
5.มีการประเมินผลการเรียนการสอนที่สอดคล้องกับ สภาพการเรียนรู้ที่จัดให้ ผู้เรียน และอิงพัฒนาการของผู้เรียนทุกหลักสูตร		- ผลการตัดเกรด - แนวการสอน
6.มีการประเมินผลความพึงพอใจของผู้เรียน ในเรื่องคุณภาพการสอนและสิ่ง สนับสนุน การเรียนรู้ทุกหลักสูตร -		- รายงานผลการประเมินของอาจารย์แต่ละ ท่าน

ผลการดำเนินงาน	หลักฐานอ้างอิง	
	เลขที่	เอกสาร
7. มีระบบการปรับปรุงวิธีการเรียนการสอน และพัฒนาผู้เรียนอย่างต่อเนื่องทุกหลักสูตร		- รายงานการประชุมคณะกรรมการบริหารหลักสูตรครั้งที่ 1 / 2551 และ 2 / 2551

SWOT Analysis

จุดแข็ง (Strengths)	มีการดำเนินการครบทุกข้อ
จุดอ่อน (Weaknesses)	สื่อการสอนยังไม่ครบถ้วนในบางวิชา
โอกาส (Opportunities)	เชิญวิทยากรผู้ทรงคุณวุฒิจากภายนอก
อุปสรรค (Threats)	ขาดงบประมาณและผู้ดำเนินการ

โครงการหรือกิจกรรมในปีต่อไป

1. จัดทำสื่อการสอนที่มีคุณภาพและมีความหลากหลาย

ผู้กำกับดูแล	(รายนาม)	(เบอร์โทร)
ผู้รายงาน/เก็บข้อมูล หลักฐาน	อาจารย์กชพร ด่านศรีบูรณ์	089 – 1252836

ตัวชี้วัดที่ 2.3 : มีโครงการหรือกิจกรรมที่สนับสนุนการพัฒนาหลักสูตรและการเรียน การสอน ซึ่งบุคคล องค์กร และชุมชนภายนอกมีส่วนร่วม

เกณฑ์มาตรฐาน : ระดับ

1. มีระบบและกลไกที่กำหนดให้ผู้ทรงคุณวุฒิ หรือผู้รู้ในชุมชนมาช่วยในการ พัฒนาและปรับปรุงหลักสูตรทุกหลักสูตร
2. มีการจัดการเรียนการสอนที่ส่งเสริมให้ผู้เรียนมีความรู้และทักษะที่นำไปใช้ใน การปฏิบัติได้จริง โดย ผู้ทรงคุณวุฒิ หรือผู้รู้ในชุมชนมีส่วนร่วมทุกหลักสูตร
3. มีการจัด โครงการ กิจกรรมทางการศึกษาทั้งที่กำหนดและไม่กำหนดใน หลักสูตร โดย ความ ร่วมมือกับองค์กรหรือหน่วยงานภายนอก
4. มีการติดตาม ตรวจสอบและประเมินกิจกรรมการเรียนการสอนที่ได้รับการสนับสนุน จาก ผู้ทรงคุณวุฒิหรือชุมชนภายนอกสถาบันทุกหลักสูตร
5. มีการนำผลการประเมินไปปรับปรุงการมีส่วนร่วมของบุคคล องค์กร และ ชุมชน ภายนอกในการพัฒนาหลักสูตรและการเรียนการสอนทุกหลักสูตร

เกณฑ์การประเมิน :

คะแนน 1	คะแนน 2	คะแนน 3
มีการดำเนินการไม่ครบ 4 ข้อแรก	มีการดำเนินการ 4 ข้อแรก	มีการดำเนินการครบทุกข้อ

ผลการประเมินตนเอง

เป้าหมายปีนี้	ระดับ 4 คะแนน 2
ผลการประเมินปีที่แล้ว	ระดับ 3 คะแนน 1
ผลการประเมินตนเองปีนี้	ระดับ 4 คะแนน 2
การบรรลุเป้าหมาย	บรรลุเป้าหมาย
เป้าหมายปีต่อไป	ระดับ 5 คะแนน 3

ผลการดำเนินงาน	หลักฐานอ้างอิง	
	เลขที่	เอกสาร
1. มีระบบและกลไกที่กำหนดให้ผู้ทรงคุณวุฒิ หรือผู้รู้ในชุมชนมาช่วยในการพัฒนาและปรับปรุงหลักสูตรทุกหลักสูตร	2.3.1	- หลักสูตรสาขาวิชานิติศาสตร์
2. มีการจัดการเรียนการสอนที่ส่งเสริมให้ผู้เรียนมีความรู้และทักษะที่นำไปใช้ในการปฏิบัติได้จริง โดย ผู้ทรงคุณวุฒิ หรือผู้รู้ในชุมชนมีส่วนร่วมทุกหลักสูตร	2.3.2(1)	- หนังสือเชิญวิทยากรเพื่อมาบรรยายในภาคเรียนที่ 1 / 2551 , 2 / 2551 และ 3 / 2551
	2.3.2(2)	- แผนการสอนรายวิชา
	2.3.2(3)	- โครงการฝึกประสบการณ์วิชาชีพให้ความรู้แก่ชุมชน
3. มีการจัดโครงการ กิจกรรมทางการศึกษา ทั้งที่กำหนดและไม่กำหนดใน หลักสูตร โดยความร่วมมือกับองค์กรหรือหน่วยงานภายนอก	2.3.3(1)	โครงการดูงานสถาบันซึ่งผ่านการรับรองมาตรฐานแล้ว
	2.3.3(2)	ไหว้ครูและบายศรีสู่ขวัญภาคปกติ
	2.3.3(3)	วันรพีและเยี่ยมเรือนจำ
	2.3.3(4)	ไหว้ครูและบายศรีสู่ขวัญภาค กศ.บป.
	2.3.3(5)	โครงการศึกษาดูงานกองวิทยากรของนักศึกษาภาคพิเศษ ชั้นปีที่ 4
	2.3.3(6)	โครงการศึกษาดูงานกองวิทยากรของนักศึกษาภาคพิเศษ ชั้นปีที่ 3
	2.3.3(7)	โครงการศึกษาดูงานกองวิทยากรของนักศึกษาภาคพิเศษ ชั้นปีที่ 2
	2.3.3(8)	โครงการฝึกประสบการณ์วิชาชีพ นักศึกษาภาคพิเศษ ชั้นปีที่ 4
	2.3.3(9)	โครงการอบรมคุณธรรมจริยธรรม ณ อุทยานป่าคาของนักศึกษาภาคปกติ รวม 3 ชั้นปี

4. มีการติดตาม ตรวจสอบและประเมินกิจกรรมการเรียนการสอนที่ได้รับการสนับสนุนจากผู้ทรงคุณวุฒิหรือชุมชนภายนอกสถาบันทุกหลักสูตร	2.3.4(1)	- รายงานผลการประเมินของโครงการของทุกโครงการ
	2.3.4(2)	- รายงานสรุปผลการประชุมของคณะกรรมการบริการหลักสูตรครั้งที่ 1 / 2551
5. มีการนำผลการประเมินไปปรับปรุงการมีส่วนร่วมของบุคคล องค์กร และ ชุมชนภายนอกในการพัฒนาหลักสูตรและการเรียนการสอนทุกหลักสูตร - -		-

SWOT Analysis

จุดแข็ง (Strengths)	มีการดำเนินการตามเป้าหมาย
จุดอ่อน (Weaknesses)	โครงการยังไม่ครบตามตัวชี้วัด
โอกาส (Opportunities)	จัดทำโครงการให้ครบตามตัวชี้วัด
อุปสรรค (Threats)	ขาดงบประมาณและเวลาในการดำเนินการ

โครงการหรือกิจกรรมในปีต่อไป

1. เชิญวิทยากรผู้ทรงคุณวุฒิจากส่วนกลางมาบรรยายให้แก่นักศึกษา
2. จัดสัมมนาให้ความรู้แก่ชุมชน โดยเชิญผู้รู้ในชุมชนเข้าร่วมด้วย

ผู้กำกับดูแล	(รายนาม)	(เบอร์โทร)
ผู้รายงาน/เก็บข้อมูล หลักฐาน	อาจารย์กชพร ด่านศรีบูรณ์	089 – 1252836
	อาจารย์ปาริชาติ บุญเรือง	081 – 5968258

ตัวชี้วัดที่ 2.5 : สัดส่วนของอาจารย์ประจำที่มีวุฒิปริญญาตรี ปริญญาโท ปริญญาเอก หรือเทียบเท่า ต่ออาจารย์ประจำ (สกอ. 2.5 / สมศ. 6.3 / ก.พ.ร. 17.1)

เกณฑ์การประเมิน :

คะแนน 1	คะแนน 2	คะแนน 3
วุฒิปริญญาเอกอยู่ระหว่าง ร้อยละ 1 - 19 หรือ วุฒิปริญญา เอกอยู่ระหว่างร้อยละ 20-29 แต่ วุฒิปริญญาตรีมากกว่าร้อยละ 5	1. วุฒิปริญญาเอกอยู่ระหว่าง ร้อยละ 20-29 และ 2. วุฒิปริญญาตรีเท่ากับหรือน้อยกว่าร้อยละ 5 หรือ 1. วุฒิปริญญาเอกมากกว่าหรือเท่ากับร้อยละ 30 และ 2. วุฒิปริญญาตรีมากกว่าร้อยละ 5	1. วุฒิปริญญาเอกมากกว่าหรือเท่ากับร้อยละ 30 และ 2. วุฒิปริญญาตรีเท่ากับหรือน้อยกว่าร้อยละ 5

ผลการประเมินตนเอง

เป้าหมายปีนี้	ระดับ คะแนน 1
ผลการประเมินปีที่แล้ว	ระดับ คะแนน 0
ผลการประเมินตนเองปีนี้	ระดับ คะแนน 0
การบรรลุเป้าหมาย	ไม่บรรลุเป้าหมาย
เป้าหมายปีต่อไป	ระดับ คะแนน 1

ผลการดำเนินงาน	หลักฐานอ้างอิง	
	เลขที่	เอกสาร
อาจารย์ทั้งหมด 5 คน		แผนปฏิบัติการประจำปี 2551
อาจารย์วุฒิปริญญาเอก - คน		
อาจารย์วุฒิปริญญาโท 3 คน		
อาจารย์วุฒิปริญญาตรี 2 คน		
สัดส่วนอาจารย์ ป.เอก : ป.โท : ป.ตรี = 0 / 5 : 3 / 5 : 2 / 5 = 0 : 0.6 : 0.4		

SWOT Analysis

จุดแข็ง (Strengths)	-
จุดอ่อน (Weaknesses)	ยังไม่มีอาจารย์วุฒิปริญญาเอก
โอกาส (Opportunities)	ส่งเสริมให้อาจารย์ศึกษาต่อปริญญาเอก
อุปสรรค (Threats)	อาจารย์บางท่านอายุเกินที่จะขอทุนได้หรืออายุงานไม่เป็นไปตามเกณฑ์ของมหาวิทยาลัยฯ

โครงการหรือกิจกรรมในปีต่อไป

1. ส่งเสริมให้อาจารย์ศึกษาต่อในวุฒิปริญญาเอก
2. ส่งเสริมให้อาจารย์ไปอบรมความรู้กฎหมายเพิ่มเติม

ผู้กำกับดูแล	(รายนาม)	(เบอร์โทร)
ผู้รายงาน/เก็บข้อมูล หลักฐาน	อาจารย์วิชัย เชื้อพิสุทธิกุล	081 – 8878973

ตัวชี้วัดที่ 2.6 : สัดส่วนของอาจารย์ประจำที่ดำรงตำแหน่งอาจารย์ ผู้ช่วยศาสตราจารย์ รองศาสตราจารย์ และศาสตราจารย์ (สกอ. 2.6 / สมศ. 6.4 / ก.พ.ร. 17.2)

เกณฑ์การประเมิน :

1. เกณฑ์ทั่วไป

คะแนน 1	คะแนน 2	คะแนน 3
<p>ผู้ดำรงตำแหน่งระดับ ผศ. รศ. และ ศ. รวมกันอยู่ระหว่าง ร้อยละ 1 – 39 หรือ</p> <p>ผู้ดำรงตำแหน่งระดับ ผศ. รศ. และ ศ. รวมกันอยู่ระหว่าง ร้อยละ 40-59 แต่ ผู้ดำรงตำแหน่งระดับ รศ. ขึ้นไป น้อยกว่า ร้อยละ 10</p>	<p>1. ผู้ดำรงตำแหน่งระดับ ผศ. รศ. และ ศ. รวมกันอยู่ระหว่าง ร้อยละ 40 - 59</p> <p>และ</p> <p>2. ผู้ดำรงตำแหน่งระดับ รศ. ขึ้นไป เท่ากับหรือมากกว่า ร้อยละ 10</p> <p>หรือ</p> <p>1. ผู้ดำรงตำแหน่งระดับ ผศ. รศ. และ ศ. รวมกันมากกว่าหรือเท่ากับ ร้อยละ 60 และ</p> <p>2. ผู้ดำรงตำแหน่งระดับ รศ. ขึ้นไป น้อยกว่า ร้อยละ 10</p>	<p>1. ผู้ดำรงตำแหน่งระดับ ผศ. รศ. และ ศ. รวมกันมากกว่าหรือเท่ากับ ร้อยละ 60 และ</p> <p>2. ผู้ดำรงตำแหน่งระดับ รศ. ขึ้นไป เท่ากับหรือมากกว่า ร้อยละ 10</p>

ผลการประเมินตนเอง

เป้าหมายปีนี้	ระดับ คะแนน 0
ผลการประเมินปีที่แล้ว	ระดับ คะแนน 0
ผลการประเมินตนเองปีนี้	ระดับ คะแนน 0
การบรรลุเป้าหมาย	ไม่บรรลุเป้าหมาย
เป้าหมายปีต่อไป	ระดับ คะแนน 0

ผลการดำเนินงาน	หลักฐานอ้างอิง	
	เลขที่	เอกสาร
อาจารย์ทั้งหมด 5 คน ผศ. 0 คน รศ. 0 คน ศ. 0 คน สัดส่วน ศ. : รศ. : ผศ. = 0 / 5 : 0 / 5 : 0 / 5 = 0 : 0 : 0		แผนปฏิบัติงานประจำปี 2551

SWOT Analysis

จุดแข็ง (Strengths)	-
จุดอ่อน (Weaknesses)	ไม่มีอาจารย์ประจำที่ดำรงตำแหน่งอาจารย์ผู้ช่วยศาสตราจารย์ ฯลฯ
โอกาส (Opportunities)	ส่งเสริมให้อาจารย์ทำผลงานทางวิชาการ
อุปสรรค (Threats)	อายุงานของอาจารย์ไม่ครบที่จะขอตำแหน่งผู้ช่วยศาสตราจารย์ได้

โครงการหรือกิจกรรมในปีต่อไป

1. ส่งเสริมให้อาจารย์ประจำทำผลงาน

ผู้กำกับดูแล	(รายนาม)	(เบอร์โทร)
ผู้รายงาน/เก็บข้อมูล หลักฐาน	อาจารย์เอกพงศ์ วรรณจักร	0861149733

ตัวชี้วัดที่ 2.8 : มีระบบและกลไกสนับสนุนให้อาจารย์ประจำทำการวิจัยเพื่อพัฒนาการเรียนการสอน

เกณฑ์มาตรฐาน : ข้อ

1. มีการกำหนดแนวทางการพัฒนาอาจารย์ด้านความรู้ความเข้าใจเกี่ยวกับการวิจัยและพัฒนา นวัตกรรมการเรียนการสอน
2. มีกลไกการบริหารวิชาการที่จะกระตุ้นให้อาจารย์คิดค้นพัฒนานวัตกรรมใหม่ๆ ในด้านการเรียนการสอน
3. มีแหล่งทุนสนับสนุนการวิจัย เพื่อพัฒนาการเรียนการสอนและนวัตกรรมทางการศึกษา
4. มีผลงานวิจัยด้านการเรียนการสอนและมีการจัดเวทีแลกเปลี่ยนและเผยแพร่ผลงานวิจัยด้านการเรียนการสอนและนวัตกรรมทางการ ศึกษาอย่างสม่ำเสมอ
5. มีการสร้างเครือข่ายวิจัยด้านนวัตกรรมการเรียนการสอนทั้งภายในและภายนอกสถาบัน

เกณฑ์การประเมิน :

คะแนน 1	คะแนน 2	คะแนน 3
มีการดำเนินการไม่ครบ 3 ข้อ	มีการดำเนินการ 3 – 4 ข้อ	มีการดำเนินการครบทุกข้อ

ผลการประเมินตนเอง

เป้าหมายปีนี้	ระดับ 2 คะแนน 1
ผลการประเมินปีที่แล้ว	0
ผลการประเมินตนเองปีนี้	ระดับ 1 คะแนน 1
การบรรลุเป้าหมาย	ไม่บรรลุเป้าหมาย
เป้าหมายปีต่อไป	ระดับ 2 คะแนน 1

ผลการดำเนินงาน	หลักฐานอ้างอิง	
	เลขที่	เอกสาร
1. มีการกำหนดแนวทางการพัฒนาอาจารย์ด้านความรู้ความเข้าใจเกี่ยวกับการวิจัยและพัฒนา นวัตกรรมการเรียนการสอน		- รายงานการประชุมคณะกรรมการหลักสูตรครั้งที่ 1 / 2551 และ 2 / 2551

ผลการดำเนินงาน	หลักฐานอ้างอิง	
	เลขที่	เอกสาร
2. มีกลไกการบริหารวิชาการที่จะกระตุ้นให้อาจารย์คิดค้นพัฒนานวัตกรรมใหม่ๆ ในด้านการเรียนการสอน		-
3. มีแหล่งทุนสนับสนุนการวิจัย เพื่อพัฒนาการเรียนการสอนและนวัตกรรมทางการศึกษา		-
4. มีผลงานวิจัยด้านการเรียนการสอนและการจัดเวทีแลกเปลี่ยนและเผยแพร่ผลงานวิจัย ด้านการเรียนการสอนและนวัตกรรมทางการ ศึกษาอย่างสม่ำเสมอ		-
5. มีการสร้างเครือข่ายวิจัยด้านนวัตกรรมการเรียนการสอนทั้งภายในและภายนอกสถาบัน		-

SWOT Analysis

จุดแข็ง (Strengths)	-
จุดอ่อน (Weaknesses)	ยังไม่สามารถกระตุ้นให้อาจารย์ทำวิจัยได้
โอกาส (Opportunities)	ส่งเสริมให้มีการทำวิจัย
อุปสรรค (Threats)	ภาระงานที่รับผิดชอบของอาจารย์ในหลักสูตรมีมาก

โครงการหรือกิจกรรมในปีต่อไป

1.
2.

ผู้กำกับดูแล	(รายนาม)	(เบอร์โทร)
ผู้รายงาน/เก็บข้อมูล หลักฐาน	อาจารย์กชพร ค่านศรีบุญมี	089 – 1252836

ตัวชี้วัดที่ 2.9 : ร้อยละของบัณฑิตระดับปริญญาตรีที่ได้งานทำและการประกอบอาชีพอิสระภายใน 1 ปี
(นักศึกษาที่จบปีการศึกษา 2550)

เกณฑ์การประเมิน :

คะแนน 1	คะแนน 2	คะแนน 3
ร้อยละ 1 - ร้อยละ 59	ร้อยละ 60 – ร้อยละ 79	มากกว่าหรือเท่ากับร้อยละ 80

ผลการประเมินตนเอง

เป้าหมายปีนี้	NA
ผลการประเมินปีที่แล้ว	NA
ผลการประเมินตนเองปีนี้	NA
การบรรลุเป้าหมาย	NA
เป้าหมายปีต่อไป	NA

ผลการดำเนินงาน	หลักฐานอ้างอิง	
	เลขที่	เอกสาร
- ยังไม่มีนักศึกษาที่จบการศึกษา		

สูตรคำนวณภาวะการมีงานทำของบัณฑิต (Double Click เข้าไปใส่ข้อมูลของหลักสูตร)

รายการ	จำนวน	
บัณฑิต ป.ตรี ที่จบในปีการศึกษา 2550		คน
บัณฑิต ที่ตอบแบบสอบถาม		คน
บัณฑิต ที่มีงานทำ		คน
บัณฑิต ที่ศึกษาต่อ		คน
ร้อยละบัณฑิตการมีงานทำ	#DIV/0!	

SWOT Analysis

จุดแข็ง (Strengths)	-
จุดอ่อน (Weaknesses)	ยังไม่มีนักศึกษาที่จบหลักสูตร
โอกาส (Opportunities)	-
อุปสรรค (Threats)	-

โครงการหรือกิจกรรมในปีต่อไป

1.

2.

ผู้กำกับดูแล	(รายนาม)	(เบอร์โทร)
ผู้รายงาน/เก็บข้อมูล หลักฐาน	อาจารย์วิชัย เชื้อพิสุทธิกุล	081 – 8878973

ตัวชี้วัดที่ 2.10 : ร้อยละของบัณฑิตระดับปริญญาตรีที่ได้รับเงินเดือนเริ่มต้นเป็นไปตามเกณฑ์
(เงินเดือนตามเกณฑ์ 7,000 – 8,000 บาท) (นักศึกษาที่จบปีการศึกษา 2550)

เกณฑ์การประเมิน :

คะแนน 1	คะแนน 2	คะแนน 3
ร้อยละ 1 - ร้อยละ 74 ได้รับเงินเดือนเท่ากับหรือสูงกว่าเกณฑ์ กพ.	ร้อยละ 75 – ร้อยละ 99 ได้รับเงินเดือนเท่ากับหรือสูงกว่าเกณฑ์ กพ.	ร้อยละ 100 ได้รับเงินเดือนเท่ากับหรือสูงกว่าเกณฑ์ กพ.

ผลการประเมินตนเอง

เป้าหมายปีนี้	NA
ผลการประเมินปีที่แล้ว	NA
ผลการประเมินตนเองปีนี้	NA
การบรรลุเป้าหมาย	NA
เป้าหมายปีต่อไป	NA

ผลการดำเนินงาน	หลักฐานอ้างอิง	
	เลขที่	เอกสาร
- ยังไม่มีบัณฑิต		

สูตรคำนวณร้อยละของบัณฑิตมีเงินเดือนเป็นไปตามเกณฑ์

รายการ	จำนวน	
บัณฑิตที่ได้งานทำทั้งหมด		คน
บัณฑิตที่ได้เงินเดือนเป็นไปตามเกณฑ์หรือมากกว่า		คน
ร้อยละของบัณฑิตที่ได้เงินเดือนเป็นไปตามเกณฑ์	#DIV/0!	

SWOT Analysis

จุดแข็ง (Strengths)	-
จุดอ่อน (Weaknesses)	ยังไม่มีบัณฑิต
โอกาส (Opportunities)	-
อุปสรรค (Threats)	-

โครงการหรือกิจกรรมในปีต่อไป

1.
2.

ผู้กำกับดูแล	(รายนาม)	(เบอร์โทร)
ผู้รายงาน/เก็บข้อมูล หลักฐาน	อาจารย์วิชัย เชื้อพิสุทธิกุล	081 – 8878973

ตัวชี้วัดที่ 2.11 : ระดับความพึงพอใจของนายจ้าง ผู้ประกอบการ และผู้ใช้บัณฑิต (นักศึกษาปี
การศึกษา 2549)

เกณฑ์การประเมิน :

คะแนน 1	คะแนน 2	คะแนน 3
ระดับความพึงพอใจมีคะแนน เฉลี่ยอยู่ระหว่าง 1 -2.49	ระดับความพึงพอใจมีคะแนน เฉลี่ยอยู่ระหว่าง 2.50 – 3.49	ระดับความพึงพอใจมีคะแนน เฉลี่ยมากกว่าหรือเท่ากับ 3.50

ผลการประเมินตนเอง

เป้าหมายปีนี้	NA
ผลการประเมินปีที่แล้ว	NA
ผลการประเมินตนเองปีนี้	NA
การบรรลุเป้าหมาย	NA
เป้าหมายปีต่อไป	NA

ผลการดำเนินงาน	หลักฐานอ้างอิง	
	เลขที่	เอกสาร
- บัณฑิตที่จบปีการศึกษา 2550		-
- จำนวนแบบสอบถามได้รับกลับ..... ชุด		-
- ระดับความพึงพอใจ		-

SWOT Analysis

จุดแข็ง (Strengths)	
จุดอ่อน (Weaknesses)	
โอกาส (Opportunities)	
อุปสรรค (Threats)	

โครงการหรือกิจกรรมในปีต่อไป

1.

2.

ผู้กำกับดูแล	(รายนาม)	(เบอร์โทร)
ผู้รายงาน/เก็บข้อมูล หลักฐาน		

ตัวชี้วัดที่ 2.12 : ร้อยละของนักศึกษาปัจจุบันและศิษย์เก่าที่สำเร็จการศึกษาในรอบ 5 ปี ที่ผ่านมาที่ ได้รับการประกาศเกียรติคุณยกย่องในด้านวิชาการ วิชาชีพ คุณธรรม จริยธรรม กีฬา สุขภาพ ศิลปะ และวัฒนธรรม และด้านสิ่งแวดล้อมในระดับชาติหรือนานาชาติ

การคิดค่าร้อยละของตัวบ่งชี้นี้ คำนวณมาจาก

จำนวนนักศึกษาปัจจุบันและศิษย์เก่าที่สำเร็จการศึกษาในรอบ 5 ปีที่ผ่านมาทั้งหมดทุกระดับการศึกษาที่ ได้รับรางวัลทุกประเภทในปีการศึกษาปัจจุบัน	X 100

จำนวนนักศึกษาปัจจุบันและศิษย์เก่าที่สำเร็จการศึกษาในรอบ 5 ปีที่ผ่านมาทั้งหมดทุกระดับการศึกษา	

เกณฑ์การประเมิน :

คะแนน 1	คะแนน 2	คะแนน 3
ร้อยละ 0.003 – ร้อยละ 0.015	ร้อยละ 0.016 – ร้อยละ 0.029	มากกว่าหรือเท่ากับร้อยละ 0.030

ผลการประเมินตนเอง

เป้าหมายปีนี้	NA
ผลการประเมินปีที่แล้ว	NA
ผลการประเมินตนเองปีนี้	NA
การบรรลุเป้าหมาย	NA
เป้าหมายปีต่อไป	NA

ผลการดำเนินงาน	หลักฐานอ้างอิง	
	เลขที่	เอกสาร
- จำนวนนักศึกษารอบ 5 ปี และปัจจุบันทั้งหมด คน		รายชื่อนักศึกษา
- จำนวนนักศึกษาที่ได้รับรางวัล-.... คน		
- ร้อยละนักศึกษาที่ได้รับรางวัล-.....		

ตารางแสดงจำนวนนักศึกษารอบ 5 ปี และนักศึกษาปัจจุบัน

ปีการศึกษา	2546	2547	2548	2549	2550	2551 (ปัจจุบัน)	รวม
ปัจจุบัน				41	35	47	123

SWOT Analysis

จุดแข็ง (Strengths)	- นักศึกษามีความรู้ ทักษะและ ความสามารถด้านวิชาชีพกฎหมาย
จุดอ่อน (Weaknesses)	- นักศึกษาขาดความสนใจที่จะส่งผลงาน เข้าร่วมกิจกรรมทางด้านวิชาชีพ - หลักสูตรไม่มีงบประมาณสนับสนุน การเข้าร่วมกิจกรรมด้านวิชาชีพ
โอกาส (Opportunities)	- หลักสูตรได้รับข้อมูลข่าวสารและ ประชาสัมพันธ์ข่าวสารกิจกรรมด้าน วิชาชีพต่างๆเป็นประจำ
อุปสรรค (Threats)	- ขาดการสนับสนุนงบประมาณจากทาง มหาวิทยาลัยสำหรับส่งเสริมและ สนับสนุนนักศึกษาเข้าร่วมกิจกรรม

โครงการหรือกิจกรรมในปีต่อไป

1. จัดทำ Work shop สำหรับนักศึกษาเพื่อเตรียมความพร้อมในการเข้าร่วมกิจกรรมทางวิชาชีพทั้งในระดับชาติ
และนานาชาติ
2. นำเสนอแผนในการเข้าร่วมกิจกรรมตลอดปีการศึกษา

ผู้กำกับดูแล	(รายนาม)	(เบอร์โทร)
ผู้รายงาน/เก็บข้อมูล หลักฐาน	อาจารย์นฤภรณ์ เปาะทอง	086 – 7413689

ตัวชี้วัดที่ 2.14 ร้อยละของบัณฑิตระดับปริญญาตรีที่ได้งานทำตรงสาขาที่สำเร็จการศึกษา

สูตรการคำนวณ :

$\frac{\text{จำนวนบัณฑิตปริญญาตรีที่ได้งานทำตรงหรือสอดคล้องกับสาขาที่สำเร็จการศึกษา ในปีการศึกษานั้น}}{\text{จำนวนบัณฑิตปริญญาตรี ในปีการศึกษานั้นที่ได้งานทำทั้งหมด}} \times 100$
--

เกณฑ์การประเมิน :

คะแนน 1	คะแนน 2	คะแนน 3
ร้อยละ 1 – 59	ร้อยละ 60 – 79	มากกว่าหรือเท่ากับร้อยละ 80

ผลการประเมินตนเอง

เป้าหมายปีนี้	NA
ผลการประเมินปีที่แล้ว	NA
ผลการประเมินตนเองปีนี้	NA
การบรรลุเป้าหมาย	NA
เป้าหมายปีต่อไป	NA

ผลการดำเนินงาน	หลักฐานอ้างอิง	
	เลขที่	เอกสาร
- ยังไม่มีบัณฑิต		-
		-

สูตรคำนวณภาวะการมีงานทำตรงสาขาของบัณฑิต (ใส่ตัวเลขข้อมูลของหลักสูตร)

รายการ	จำนวน	
บัณฑิต ป.ตรี ที่จบในปีการศึกษา 2550		คน
บัณฑิต ที่ตอบแบบสอบถาม		คน
บัณฑิต ที่ม้งานทำ		คน
บัณฑิต ที่ศึกษาต่อ		คน
บัณฑิต ที่ทำงานตรงสาขา		คน
ร้อยละบัณฑิตการมีงานทำ	#DIV/0!	

SWOT Analysis

จุดแข็ง (Strengths)	- ความต้องการของตลาดแรงงานมีมาก
จุดอ่อน (Weaknesses)	- ขาดการประชาสัมพันธ์ให้กับ หน่วยงานและองค์กรทางการศึกษา หรือสถานบริการ - มีการเปลี่ยนแปลงงานเพราะนักศึกษา เลือกงานทำ - บัณฑิตควรได้ฝึกงานเพื่อเตรียมความ พร้อม
โอกาส (Opportunities)	- ภาครัฐมีกรอบและแผนงานนโยบายใน การรับบัณฑิตในแต่ละปี
อุปสรรค (Threats)	- มีการกระจายอัตราการรับงานไม่ทั่วถึงในบาง สถานที่

โครงการหรือกิจกรรมในปีต่อไป

1. จัดให้มีการประชาสัมพันธ์เพิ่มมากขึ้น
2. ประสานงานให้ได้ข้อมูลที่ชัดเจนและตรงตามความต้องการสาขาวิชา

ผู้กำกับดูแล	(รายนาม)	(เบอร์โทร)
ผู้รายงาน/เก็บข้อมูล หลักฐาน	อาจารย์ณฤภรณ์ เปาะทอง	0867413689

ตัวชี้วัดที่ 2.17 : ระดับความพึงพอใจของนักศึกษาที่มีต่อหลักสูตรการศึกษา(มรอ.)

เกณฑ์การประเมิน :

คะแนน 1	คะแนน 2	คะแนน 3
ค่าเฉลี่ย 1.00 – 2.49	ค่าเฉลี่ย 2.50 – 3.49	มากกว่าหรือเท่ากับ 3.50

ผลการประเมินตนเอง

เป้าหมายปีนี้	NA
ผลการประเมินตนเองปีที่แล้ว	NA
ผลการประเมินตนเองปีนี้	NA
การบรรลุเป้าหมาย	NA
เป้าหมายปีต่อไป	NA

ผลการดำเนินงาน	หลักฐานอ้างอิง	
	เลขที่	เอกสาร
- จำนวนนักศึกษาชั้นปีที่ 4-..... คน		
- จำนวนผู้ตอบแบบสอบถาม-..... คน		
- ผลความพึงพอใจ-.....		

SWOT Analysis

จุดแข็ง (Strengths)	-
จุดอ่อน (Weaknesses)	-
โอกาส (Opportunities)	-
อุปสรรค (Threats)	-

โครงการหรือกิจกรรมในปีต่อไป

1.....

ผู้กำกับดูแล	(รายนาม)	(เบอร์โทร)
ผู้รายงาน/เก็บข้อมูล หลักฐาน	อาจารย์วิรัช เชื้อพิสุทธิกุล	081 – 8878973

ตัวชี้วัดที่ 2.18 : ร้อยละของอาจารย์ที่มีการนำเอาเทคโนโลยีสารสนเทศที่เกี่ยวข้องมาประยุกต์ใช้ในการเรียนการสอนต่ออาจารย์ประจำ (มรอ.)

เกณฑ์การประเมิน

คะแนน 1	คะแนน 2	คะแนน 3
ร้อยละ 1 - ร้อยละ 50	ร้อยละ 51 – ร้อยละ 74	มากกว่าหรือเท่ากับร้อยละ 75

ผลการประเมินตนเอง

เป้าหมายปีนี้	คะแนน 3
ผลการประเมินปีที่แล้ว	- ร้อยละ 20 คะแนน 1
ผลการประเมินตนเองปีนี้	ร้อยละ 100 คะแนน 3
การบรรลุเป้าหมาย	บรรลุเป้าหมาย
เป้าหมายปีต่อไป	ร้อยละ 100 คะแนน 3

ผลการดำเนินงาน	หลักฐานอ้างอิง	
	เลขที่	เอกสาร
- จำนวนอาจารย์ที่ปฏิบัติงานจริง 5 คน	2.18.1(1)	- แนวการสอนรายวิชาต่างๆ
- จำนวนอาจารย์นำเทคโนโลยีไปใช้ในการเรียนการสอน 5 คน	2.18.2(2)	- Power Point
- ร้อยละอาจารย์นำเทคโนโลยีฯ ในการเรียนการสอน $5 / 5 \times 100 = 100$		

SWOT Analysis

จุดแข็ง (Strengths)	<ul style="list-style-type: none"> - คณะมนุษยศาสตร์มีการสนับสนุนส่งเสริมในการใช้เทคโนโลยี - อาจารย์มีความสามารถและมีความสนใจในการนำเทคโนโลยีมาใช้เป็นสื่อในการเรียนการสอน
จุดอ่อน (Weaknesses)	<ul style="list-style-type: none"> - เครื่องคอมพิวเตอร์มีจำนวนไม่เพียงพอกับอาจารย์ - สื่อเครื่องฉาย LCD มีจำนวนไม่เพียงพอ

โอกาส (Opportunities)	- มหาวิทยาลัยมีนโยบายแผนและกลยุทธ์ในการสนับสนุนส่งเสริมจัดหาอุปกรณ์และสื่อให้ครบถ้วน
อุปสรรค (Threats)	- งบประมาณมีจำนวนจำกัด - ห้องเรียนบางห้องไม่พร้อมต่อการนำเอาเทคโนโลยีต่างๆมาประกอบการสอน

โครงการหรือกิจกรรมในปีต่อไป

1. จัดอบรมให้อาจารย์ความรู้ในการใช้โปรแกรมคอมพิวเตอร์เพื่อช่วยในการสอน
2. จัดทำสื่อการสอนในรูปแบบของการแสดงโดยนำเหตุการณ์จริงมาแสดงเป็นบทละคร บันทึกลง

ผู้กำกับดูแล	(รายนาม)	(เบอร์โทร)
ผู้รายงาน/เก็บข้อมูล หลักฐาน	อาจารย์วิชัย เชื้อพิสุทธิกุล	081 – 8878973

ตัวชี้วัดที่ 2.19 : ร้อยละของจำนวนงานวิจัยเพื่อพัฒนาการเรียนการสอนต่ออาจารย์ประจำ

สูตรการคำนวณ

$$\frac{\text{จำนวนงานวิจัยเพื่อพัฒนาการเรียนการสอน} \times 100}{\text{จำนวนอาจารย์ประจำ}}$$

เกณฑ์การประเมิน

คะแนน 1	คะแนน 2	คะแนน 3
ร้อยละ 1 - ร้อยละ 75	ร้อยละ 76 – ร้อยละ 84	มากกว่าหรือเท่ากับร้อยละ 85

ผลการประเมินตนเอง

เป้าหมายปีนี้	ร้อยละ 50 คะแนน 1
ผลการประเมินปีที่แล้ว	คะแนน 0
ผลการประเมินตนเองปีนี้	คะแนน 0
การบรรลุเป้าหมาย	ยังไม่บรรลุเป้าหมาย
เป้าหมายปีต่อไป	ร้อยละ 50 คะแนน 1

ผลการดำเนินงาน	หลักฐานอ้างอิง	
	เลขที่	เอกสาร
- จำนวนอาจารย์ปฏิบัติงานจริง5..... คน		ยังไม่มีงานวิจัย
- จำนวนงานวิจัยเพื่อพัฒนาการเรียนการสอน ...-.....เรื่อง		
- ร้อยละงานวิจัยต่ออาจารย์-...../.....-.....x 100 = ...-.....		

SWOT Analysis

จุดแข็ง (Strengths)	- มหาวิทยาลัยและคณะฯ มีกรอบนโยบายแผน กลยุทธ์ในการสนับสนุนส่งเสริมงานวิจัย
จุดอ่อน (Weaknesses)	- อาจารย์มีภาระงานสอนมาก
โอกาส (Opportunities)	- มหาวิทยาลัยมีทุนสนับสนุนงานวิจัย - มหาวิทยาลัยกำหนดค่าตอบแทนไว้ชัดเจน

	- หน่วยงานทางการศึกษา สกอ. สมศ. กพร. มีแผนนโยบายในการพัฒนางานวิจัย
อุปสรรค (Threats)	- อาจารย์ในหลักสูตรควรมีภาระงานสอนให้น้อยลง

โครงการหรือกิจกรรมในปีต่อไป

1. กิจกรรม work shop เกี่ยวกับการทำวิจัยเพื่อพัฒนาการสอน

ผู้กำกับดูแล	(รายนาม)	(เบอร์โทร)
ผู้รายงาน/เก็บข้อมูล หลักฐาน	อาจารย์ปาริชาติ บุญเรือง	081-5968258

มาตรฐานที่ 3 การพัฒนานักศึกษา

ตัวชี้วัดที่ 3.1 : มีการจัดบริการแก่นักศึกษาและศิษย์เก่า (สกอ. 3.1)

เกณฑ์มาตรฐาน : ระดับ

1. มีการสำรวจความต้องการจำเป็นของนักศึกษาปีที่ 1
2. มีการจัดบริการด้านสิ่งอำนวยความสะดวกที่เอื้อต่อการพัฒนาการเรียนรู้ของนักศึกษา
3. มีการจัดบริการด้านกายภาพที่ส่งเสริมคุณภาพชีวิตของนักศึกษา
4. มีการจัดบริการให้คำปรึกษาแก่นักศึกษา
5. มีบริการข้อมูลข่าวสารที่เป็นประโยชน์ต่อนักศึกษาและศิษย์เก่า
6. มีการจัดโครงการเพื่อพัฒนาประสบการณ์ทางวิชาชีพแก่นักศึกษาและศิษย์เก่า
7. มีการประเมินคุณภาพของการให้บริการทั้ง 5 เรื่องข้างต้นเป็นประจำทุกปี
8. นำผลการประเมินคุณภาพของการให้บริการมาพัฒนาการจัดบริการแก่นักศึกษาและศิษย์เก่า

เกณฑ์การประเมิน :

คะแนน 1	คะแนน 2	คะแนน 3
มีการดำเนินการไม่ครบ 7 ข้อแรก	มีการดำเนินการ 7 ข้อแรก	มีการดำเนินการครบทุกข้อ

ผลการประเมินตนเอง

เป้าหมายปีนี้	ระดับ 6 คะแนน 1
ผลการประเมินปีที่แล้ว	คะแนน 1
ผลการประเมินตนเองปีนี้	ระดับ 6 คะแนน 1
การบรรลุเป้าหมาย	บรรลุเป้าหมาย
เป้าหมายปีต่อไป	ครบทุกข้อคะแนน 3

ผลการดำเนินงาน	หลักฐานอ้างอิง	
	เลขที่	เอกสาร
1. มีการสำรวจความต้องการจำเป็นของนักศึกษาปีที่ 1	3.1.1	รายงานสรุปผลการสำรวจความต้องการจำเป็นของนักศึกษาปีที่ 1

ผลการดำเนินงาน	หลักฐานอ้างอิง	
	เลขที่	เอกสาร
2. มีการจัดบริการด้านสิ่งอำนวยความสะดวกที่เอื้อต่อการพัฒนาการเรียนรู้ของนักศึกษา	3.1.2(1)	- จัดทำห้องสมุดกฎหมาย
	3.1.2(2)	- โครงการศึกษาดูงานของนักศึกษา
3. มีการจัดบริการด้านกายภาพที่ส่งเสริมคุณภาพชีวิตของนักศึกษา	3.1.3	- โครงการอบรมคุณธรรมจริยธรรมแก่นักศึกษาที่อุทยานศรีสัตนาแลย
4. มีการจัดบริการให้คำปรึกษาแก่นักศึกษา	3.1.4(1)	- ห้องคลินิกหมอกความ
	3.1.4(2)	- มีคำสั่งแต่งตั้งอาจารย์ที่ปรึกษาแก่นักศึกษา
5. มีบริการข้อมูลข่าวสารที่เป็นประโยชน์ต่อนักศึกษาและศิษย์เก่า	3.1.5	- มีจุลสารนิติศาสตร์
6. มีการจัดโครงการเพื่อพัฒนาประสบการณ์ทางวิชาชีพแก่นักศึกษาและศิษย์เก่า	3.1.6	- โครงการให้ความรู้แก่ชุมชน
7. นำผลการประเมินคุณภาพของการให้บริการมาพัฒนาการจัดบริการแก่นักศึกษาและศิษย์เก่า	3.1.7	- รายงานสรุปผลการประชุมโครงการ
-		
-		

SWOT Analysis

จุดแข็ง (Strengths)	- นักศึกษาและอาจารย์มีความสัมพันธ์ที่ดีต่อกัน สามารถปรึกษาหารือได้ทุกเรื่องและตลอดเวลา
จุดอ่อน (Weaknesses)	- ไม่มีสถานที่เหมาะสมในการเข้าปรึกษา
โอกาส (Opportunities)	- หลักสูตรมีโครงการให้อาจารย์และนักศึกษาได้ทำกิจกรรมร่วมกัน
อุปสรรค (Threats)	- เวลาของอาจารย์และนักศึกษาไม่สอดคล้องกัน

โครงการหรือกิจกรรมในปีต่อไป

1. พานักศึกษาดูงานด้านวิชาชีพทางกฎหมายเป็นประจำทุกปี
2. จัดโครงการให้อาจารย์กับนักศึกษาไม่มีโอกาสทำงานร่วมกัน

ผู้กำกับดูแล	(รายนาม)	(เบอร์โทร)
ผู้รายงาน/เก็บข้อมูล หลักฐาน	อาจารย์เอกพงศ์ วรรณจักร	0861149733

มาตรฐานที่ 4 การวิจัย

ตัวชี้วัดที่ 4.3 : เงินสนับสนุนงานวิจัยและงานสร้างสรรค์จากภายในและภายนอกสถาบัน
ต่อจำนวนอาจารย์ประจำ

สูตรการคำนวณ :

$$\frac{\text{เงินสนับสนุนงานวิจัยและงานสร้างสรรค์จากภายในและภายนอก}}{\text{จำนวนอาจารย์ประจำทั้งหมด}}$$

เกณฑ์การประเมิน :

คะแนน 1	คะแนน 2	คะแนน 3
อยู่ระหว่าง 1 – 20,000 บาท	20,0001 บาท – 29,999 บาท	มากกว่าหรือเท่ากับ 30,000 บาท

ผลการประเมินตนเอง

เป้าหมายปีนี้	คะแนน 1
ผลการประเมินปีที่แล้ว	0
ผลการประเมินตนเองปีนี้	คะแนน 0
การบรรลุเป้าหมาย	ยังไม่บรรลุเป้าหมาย
เป้าหมายปีต่อไป	คะแนน 1

ผลการดำเนินงาน	หลักฐานอ้างอิง	
	เลขที่	เอกสาร
- จำนวนอาจารย์ปฏิบัติงานจริง5..... คน		
- จำนวนเงินสนับสนุนงานวิจัย-..... บาท		
- ร้อยละของเงินสนับสนุนต่ออาจารย์ประจำ =/.....-..... X 100 =.....-.....		

SWOT Analysis

จุดแข็ง (Strengths)	-มหาวิทยาลัยและคณะวิชามีกรอบนโยบายแผนกลยุทธ์ในการสนับสนุนส่งเสริมงานในการทำวิจัย
จุดอ่อน (Weaknesses)	-อาจารย์มีภาระงานที่รับผิดชอบมากอีกทั้งหลักสูตรอยู่ในช่วงพัฒนาหลักสูตรเพื่อให้

	องค์กรวิชาชีพกฎหมายรับรอง
โอกาส (Opportunities)	- ได้รับการสนับสนุนส่งเสริมจาก สกอ. สมศ. และ กพร.
อุปสรรค (Threats)	- หลักสูตรอยู่ในช่วงพัฒนาเพื่อการรับรอง - ไม่มีผู้ทรงคุณวุฒิเฉพาะสาขาวิชาให้คำปรึกษาและดูแล

โครงการหรือกิจกรรมในปีต่อไป

1. กำหนดให้มีงานวิจัยอย่างน้อย 1 เรื่องต่อปี

ผู้กำกับดูแล	(รายนาม)	(เบอร์โทร)
ผู้รายงาน/เก็บข้อมูล หลักฐาน	อาจารย์นฤภรณ์ เปาะทอง	086-7413689

ตัวชี้วัดที่ 4.4 : ร้อยละของงานวิจัยและงานสร้างสรรค์ที่ตีพิมพ์เผยแพร่ ได้รับการจดทะเบียนทรัพย์สินทางปัญญาหรืออนุสิทธิบัตร หรือนำไปใช้ประโยชน์ทั้งในระดับชาติและในระดับนานาชาติต่อจำนวนอาจารย์ประจำ

สูตรการคำนวณ :

$\frac{\text{งานวิจัยและงานสร้างสรรค์ที่ตีพิมพ์เผยแพร่ ได้รับการจดทะเบียนทรัพย์สินทางปัญญาหรืออนุสิทธิบัตร หรือนำไปใช้ประโยชน์ทั้งในระดับชาติและในระดับนานาชาติ}}{\text{จำนวนอาจารย์ประจำทั้งหมด}} \times 100$
--

เกณฑ์การประเมิน :

คะแนน 1	คะแนน 2	คะแนน 3
ร้อยละ 1 – ร้อยละ 19	ร้อยละ 20 – ร้อยละ 29	มากกว่า หรือเท่ากับร้อยละ 30

ผลการประเมินตนเอง

เป้าหมายปีนี้	ร้อยละ 10 คะแนน 1
ผลการประเมินปีที่แล้ว	คะแนน 0
ผลการประเมินตนเองปีนี้	คะแนน 0
การบรรลุเป้าหมาย	ไม่บรรลุเป้าหมาย
เป้าหมายปีต่อไป	ร้อยละ 10 คะแนน 1

ผลการดำเนินงาน	หลักฐานอ้างอิง	
	เลขที่	เอกสาร
- จำนวนอาจารย์ที่ปฏิบัติงานจริง คน		
- จำนวนงานวิจัยที่ตีพิมพ์ หรือจดสิทธิบัตร เรื่อง		
- ร้อยละงานวิจัยตีพิมพ์/จดสิทธิบัตร ต่ออาจารย์/..... x 100 =		

SWOT Analysis

จุดแข็ง (Strengths)	คณะให้ความสนับสนุนดี
จุดอ่อน (Weaknesses)	- อาจารย์ในหลักสูตรไม่มีประสบการณ์วิจัยในด้านสังคม
โอกาส (Opportunities)	- มีทุนของหน่วยงานต่าง ๆ ให้ความสนับสนุนดีมาก
อุปสรรค (Threats)	- อาจารย์ในสาขามีงานด้านอื่นมาก

โครงการหรือกิจกรรมในปีต่อไป

1. โครงการวิจัยพัฒนาการเรียนการสอนรายวิชา
2. โครงการวิจัยผลการเผยแพร่ความรู้กฎหมายสู่ประชาชน

ผู้กำกับดูแล	(รายนาม)	(เบอร์โทร)
ผู้รายงาน/เก็บข้อมูล หลักฐาน	อาจารย์ณฤภรณ์ เปาะทอง	086-7413689

ตัวชี้วัดที่ 4.6 : ร้อยละของอาจารย์ประจำที่ได้รับทุนทำวิจัยหรืองานสร้างสรรค์จากภายในและภายนอกสถาบันต่ออาจารย์ประจำ

สูตรการคำนวณ :

$\frac{\text{จำนวนอาจารย์ประจำและนักวิจัยประจำที่ได้รับทุนทำวิจัยหรืองานสร้างสรรค์จากภายในและภายนอก}}{\text{จำนวนอาจารย์ประจำและนักวิจัยประจำ ในปีการศึกษานั้น}} \times 100$
--

เกณฑ์การประเมิน :

คะแนน 1	คะแนน 2	คะแนน 3
ร้อยละ 1 - ร้อยละ 30	ร้อยละ 31 - ร้อยละ 41	มากกว่าหรือเท่ากับร้อยละ 42

ผลการประเมินตนเอง

เป้าหมายปีนี้	ร้อยละ 20 คะแนน 1
ผลการประเมินปีที่แล้ว	คะแนน 0
ผลการประเมินตนเองปีนี้	คะแนน 0
การบรรลุเป้าหมาย	ไม่บรรลุเป้าหมาย
เป้าหมายปีต่อไป	ร้อยละ 20 คะแนน 1

ผลการดำเนินงาน	หลักฐานอ้างอิง	
	เลขที่	เอกสาร
- จำนวนอาจารย์ปฏิบัติงานจริง คน		
- จำนวนอาจารย์ที่ได้รับทุน คน		
- จำนวนอาจารย์ที่ได้รับทุน ต่ออาจารย์ประจำ = / x 100 =		

SWOT Analysis

จุดแข็ง (Strengths)	- อาจารย์ในหลักสูตรมีศักยภาพดี
จุดอ่อน (Weaknesses)	- อาจารย์ในหลักสูตรมีภาระงานรับผิดชอบมาก
โอกาส (Opportunities)	- มหาวิทยาลัยให้ทุนในการทำวิจัย
อุปสรรค (Threats)	- หลักสูตรอยู่ในช่วงพัฒนาทั้งด้านวิชาการและเพื่อให้องค์กรวิชาชีพรับรอง, มาตรฐานของหลักสูตร

โครงการหรือกิจกรรมในปีต่อไป

1. โครงการวิจัยการนำกฎหมายสู่ชุมชน
2. โครงการวิจัยเพิ่มทักษะในตัวกฎหมาย

ผู้กำกับดูแล	(รายนาม)	(เบอร์โทร)
ผู้รายงาน/เก็บข้อมูล หลักฐาน	อ.นฤภรณ์ เปาะทอง	086-7413689

ตัวชี้วัดที่ 4.7 : ร้อยละของจำนวนงานวิจัยเพื่อพัฒนาท้องถิ่นต่อจำนวนงานวิจัยทั้งหมด

สูตรการคำนวณ

$$\frac{\text{จำนวนงานวิจัยเพื่อท้องถิ่น} \times 100}{\text{จำนวนงานวิจัยทั้งหมด}}$$

เกณฑ์การประเมิน :

คะแนน 1	คะแนน 2	คะแนน 3
ร้อยละ 1 - ร้อยละ 19	ร้อยละ 20 – ร้อยละ 29	มากกว่าหรือเท่ากับร้อยละ 30

ผลการประเมินตนเอง

เป้าหมายปีนี้	ร้อยละ 10 คะแนน 1
ผลการประเมินปีที่แล้ว	คะแนน 0
ผลการประเมินตนเองปีนี้	คะแนน 0
การบรรลุเป้าหมาย	ไม่บรรลุเป้าหมาย
เป้าหมายปีต่อไป	ร้อยละ 10 คะแนน 1

ผลการดำเนินงาน	หลักฐานอ้างอิง	
	เลขที่	เอกสาร

SWOT Analysis

จุดแข็ง (Strengths)	มหาวิทยาลัยส่งเสริมให้มีการทำวิจัย
จุดอ่อน (Weaknesses)	- อาจารย์ในหลักสูตรมีภาระงานรับผิดชอบมาก
โอกาส (Opportunities)	มีหน่วยงานให้ทุนการทำวิจัยจำนวนมาก
อุปสรรค (Threats)	- หลักสูตรอยู่ในช่วงพัฒนาทั้งด้านวิชาการและเพื่อให้องค์กรวิชาชีพรับรอง, มาตรฐานของหลักสูตร

มาตรฐานที่ 6 การทำนุบำรุงศิลปวัฒนธรรม

ตัวชี้วัดที่ 6.3 : ประสิทธิภาพในการอนุรักษ์ พัฒนาและสร้างเสริมเอกลักษณ์ ศิลปวัฒนธรรม

เกณฑ์มาตรฐาน : ระดับ

1. มีแผนหรือโครงการเพื่อการอนุรักษ์ พัฒนาและสร้างเสริมเอกลักษณ์ ศิลปวัฒนธรรม
2. มีการดำเนินการตามแผนหรือโครงการที่กำหนด
3. มีการบูรณาการงานด้านทำนุบำรุงศิลปวัฒนธรรมเข้ากับพันธกิจอื่นอีก 1 ด้าน อย่างน้อย 1 โครงการ
4. มีการบูรณาการงานด้านทำนุบำรุงศิลปวัฒนธรรมเข้ากับพันธกิจอื่นอีก 2 ด้าน อย่างน้อย 1 โครงการ
5. มีการบูรณาการงานด้านทำนุบำรุงศิลปวัฒนธรรมเข้ากับพันธกิจอื่นอีก มากกว่าหรือเท่ากับ 2 ด้าน และมีการนำศิลปวัฒนธรรมหรือ ภูมิปัญญาไทยออกเผยแพร่ในระดับสากล อย่างน้อย 1 โครงการ

เกณฑ์การประเมิน :

คะแนน 1	คะแนน 2	คะแนน 3
มีการดำเนินการไม่ครบ 3 ข้อแรก	มีการดำเนินการ 3 ข้อแรก	มีการดำเนินการอย่างน้อย 4 ข้อแรก

ผลการประเมินตนเอง

เป้าหมายปีนี้	ระดับ 2 คะแนน 1
ผลการประเมินปีที่แล้ว	ระดับ 2 คะแนน 1
ผลการประเมินตนเองปีนี้	ระดับ 2 คะแนน 1
การบรรลุเป้าหมาย	บรรลุเป้าหมาย
เป้าหมายปีต่อไป	ระดับ 3 คะแนน 2

ผลการดำเนินงาน	หลักฐานอ้างอิง	
	เลขที่	เอกสาร
1. มีการกำหนด นโยบายที่ชัดเจนปฏิบัติได้ และมีแผนงานรองรับ	6.3.1	แผนกิจกรรมประจำปี 2551
2. มีการกำหนดกิจกรรมหรือโครงการ ที่เป็นประโยชน์สอดคล้องกับแผนงาน และมีการดำเนินกิจกรรมอย่างต่อเนื่อง	6.3.2	แผนกิจกรรมประจำปี 2551
-		

ผลการดำเนินงาน	หลักฐานอ้างอิง	
	เลขที่	เอกสาร
3. มีการบูรณาการงานด้านทำนุบำรุง ศิลปวัฒนธรรมกับภารกิจด้านอื่น ๆ -		-
4. มีการส่งเสริมการดำเนินงานด้าน ศิลปวัฒนธรรมทั้งในระดับชาติและ นานาชาติ อาทิ การจัดทำฐานข้อมูลด้าน ศิลปวัฒนธรรม การสร้างบรรยากาศศิลปะ และวัฒนธรรม การจัดกิจกรรม ประชุม เสวนาทางวิชาการ การจัดสรรงบประมาณ สนับสนุนอย่างพอเพียงและต่อเนื่อง		-
5. มีการกำหนดหรือสร้างมาตรฐานด้าน ศิลปวัฒนธรรม โดยผู้เชี่ยวชาญ และมี ผล งานเป็นที่ยอมรับในระดับชาติหรือ นานาชาติ		-

SWOT Analysis

จุดแข็ง (Strengths)	-
จุดอ่อน (Weaknesses)	ลักษณะของวิชาไม่สอดคล้องกับตัวชี้วัดนี้
โอกาส (Opportunities)	ไปให้ความร่วมมือกับองค์กรอื่น
อุปสรรค (Threats)	ระยะเวลาในการดำเนินการ และจำนวนภาระ งานในความรับผิดชอบมีมาก

โครงการหรือกิจกรรมในปีต่อไป

1. จัดอบรมคุณธรรมและจริยธรรมที่อุทยานศรีสัตนาลัยเวียงโกศัย จ.แพร่
2. โครงการสืบสานประเพณีทำบุญตักบาตรอาหารแห้งแก่พระภิกษุสงฆ์

ผู้กำกับดูแล	(รายนาม)	(เบอร์โทร)
ผู้รายงาน/เก็บข้อมูล หลักฐาน	อ.เอกพงศ์ วรรณจักร	086 - 1149733

ตัวชี้วัดที่ 6.4 : ร้อยละของค่าใช้จ่ายและมูลค่าที่ใช้ในการอนุรักษ์ พัฒนาและเสริมสร้างเอกลักษณ์ ศิลปะและวัฒนธรรมต่องบดำเนินการ

สูตรการคำนวณ :

$$\frac{\text{จำนวนค่าใช้จ่ายและมูลค่าที่ใช้เป็นตัวเงินที่เกิดขึ้นในการที่อาจารย์ประจำของสถาบันได้ใช้ เพื่อการอนุรักษ์ พัฒนา และสร้างเสริมเอกลักษณ์ศิลปและวัฒนธรรมในปีการศึกษานั้น}}{\text{งบดำเนินการในปีการศึกษานั้น}} \times 100$$

เกณฑ์การประเมิน :

คะแนน 1	คะแนน 2	คะแนน 3
0.10 -0.40% ของงบดำเนินการ	0.4 – 0.8% ของงบดำเนินการ	มากกว่าหรือเท่ากับ 1% ของ งบดำเนินการ

ผลการประเมินตนเอง

เป้าหมายปีนี้	คะแนน 1
ผลการประเมินปีที่แล้ว	คะแนน 0
ผลการประเมินตนเองปีนี้	ร้อยละ 71.43 คะแนน 3
การบรรลุเป้าหมาย	บรรลุเป้าหมาย
เป้าหมายปีต่อไป	คะแนน 2

ผลการดำเนินงาน	หลักฐานอ้างอิง	
	เลขที่	เอกสาร
- งบดำเนินการปีงบ 2551 14,000 บาท - ค่าใช้จ่ายศิลปวัฒนธรรม . 10,000 บาท - ร้อยละค่าใช้จ่ายศิลปวัฒนธรรมต่องบดำเนินการ = $14,000 / 10,000 \times 100 = 71.43$	6.4.1	- โครงการไหว้ครูและบายศรีสู่ขวัญ นักศึกษาภาคปกติ - โครงการวันรพีและเยี่ยมชมเรือนจำ - โครงการตักบาตรพระ 1,500 รูป ณ วันคลองโพธิ์ เมื่อวันที่ 17 กรกฎาคม 2551

SWOT Analysis

จุดแข็ง (Strengths)	มหาวิทยาลัยให้การสนับสนุนในการจัดกิจกรรม
จุดอ่อน (Weaknesses)	นักศึกษามีกิจกรรมที่ต้องเข้าร่วมเป็นจำนวนมาก
โอกาส (Opportunities)	จังหวัดอุดรดิตถ์เป็นพื้นที่ที่มีความหลากหลายในด้านศิลปวัฒนธรรม
อุปสรรค (Threats)	ถูกจำกัดด้วยเวลาและขาดผู้ชำนาญในด้านนี้

โครงการหรือกิจกรรมในปีต่อไป

1. จัดอบรมคุณธรรมและจริยธรรมที่อุทยานศรีสัตนาลัยเวียงโกศัย จ.แพร่
2. โครงการสืบสานประเพณีทำบุญตักบาตรอาหารแห้งแก่พระภิกษุสงฆ์

ผู้กำกับดูแล	(รายนาม)	(เบอร์โทร)
ผู้รายงาน/เก็บข้อมูล หลักฐาน	อ.เอกพงศ์ วรรณจักร	086 - 1149733

ตัวชี้วัดที่ 6.5 : ร้อยละของโครงการหรือกิจกรรมในการอนุรักษ์พัฒนาและสร้างเสริมเอกลักษณ์ ศิลปะและวัฒนธรรมต่อจำนวนโครงการหรือกิจกรรมนักศึกษา

สูตรการคำนวณ :

จำนวนโครงการหรือกิจกรรมในการอนุรักษ์ พัฒนา และสร้างเสริมเอกลักษณ์ ศิลปะวัฒนธรรม ใน ปีการศึกษานั้น	X
จำนวนโครงการหรือกิจกรรมนักศึกษาปริญญาตรีภาคปกติในปีการศึกษานั้น	100

เกณฑ์การประเมิน :

คะแนน 1	คะแนน 2	คะแนน 3
ร้อยละ 1 – ร้อยละ 14	ร้อยละ 15 – ร้อยละ 29	มากกว่าหรือเท่ากับ ร้อยละ 30

ผลการประเมินตนเอง

เป้าหมายปีนี้	ร้อยละ 25 คะแนน
ผลการประเมินปีที่แล้ว	คะแนน 0
ผลการประเมินตนเองปีนี้	ร้อยละ 75 คะแนน 3
การบรรลุเป้าหมาย	บรรลุเป้าหมาย
เป้าหมายปีต่อไป	ร้อยละ 80 คะแนน 3

ผลการดำเนินงาน	หลักฐานอ้างอิง	
	เลขที่	เอกสาร
- จำนวนโครงการ/กิจกรรมศิลปฯ 4 โครงการ - จำนวนโครงการ/กิจกรรมนักศึกษา 5 โครงการ - ร้อยละโครงการ/กิจกรรมศิลปฯต่อกิจกรรม นักศึกษา = $4 / 5 \times 100 = 75$	6.5.1(1)	- จัดกิจกรรมเข้าค่ายอบรมคุณธรรมและ จริยธรรมแก่นักศึกษานิเทศศาสตร์ภาคปกติ 3 ชั้นปี ที่อุทยานศรีสัตนาลัย จังหวัด สุโขทัย
	6.5.1(2)	- โครงการไหว้ครูและบายศรีสู่ขวัญ นักศึกษาภาคปกติ

ผลการดำเนินงาน	เลขที่	หลักฐานอ้างอิง
		เอกสาร
	6.5.1(4)	- โครงการตักบาตรพระ 1,500 รูป ณ วันคลองโพธิ์ เมื่อวันที่ 17 กรกฎาคม 2551

SWOT Analysis

จุดแข็ง (Strengths)	หลักสูตรมีโครงการด้านศิลปวัฒนธรรม
จุดอ่อน (Weaknesses)	งบประมาณที่ให้การสนับสนุนไม่เพียงพอ
โอกาส (Opportunities)	หลักสูตรจัดให้มีโครงการด้านศิลปวัฒนธรรมให้มากขึ้น
อุปสรรค (Threats)	งบประมาณที่ให้การสนับสนุนไม่เพียงพอ

โครงการหรือกิจกรรมในปีต่อไป

- โครงการพัฒนาวัด และพัฒนาจิตใจ

ผู้กำกับดูแล	(รายนาม)	(เบอร์โทร)
ผู้รายงาน/เก็บข้อมูล หลักฐาน	อ.เอกพงศ์ วรรณจักร	086 - 1149733

ตารางแสดงรายการโครงการ/กิจกรรมนักศึกษา ประจำปีการศึกษา 2551

ลำดับ	โครงการ/กิจกรรม	วันที่จัด	เป็นโครงการ ศิลปวัฒนธรรม	
			เป็น	ไม่เป็น
1	จัดกิจกรรมเข้าค่ายอบรมคุณธรรมและ จริยธรรมแก่นักศึกษานิติศาสตร์ภาคปกติ 3 ชั้น ปี ที่อุทยานศรีสัชนาลัย จังหวัดสุโขทัย	3-4 กุมภาพันธ์ 2551	/	
2	โครงการไหว้ครูและบายศรีสู่ขวัญ นักศึกษา ภาคปกติ	11 กันยายน 2551	/	
3	โครงการวันรพีและเยี่ยมชมเรือนจำ	7,20 สิงหาคม 2551	/	
4	โครงการตักบาตรพระ 1,500 รูป ณ วันคลอง โพธิ์ เมื่อวันที่ 17 กรกฎาคม 2551	17 กรกฎาคม 2551	/	

ตัวชี้วัดที่ 6.6 : ร้อยละเฉลี่ยของนักศึกษาที่เข้าร่วมโครงการในการอนุรักษ์ พัฒนาและสร้างเสริม
เอกลักษณ์ ศิลป และวัฒนธรรม

สูตรการคำนวณ :

ผลรวมของร้อยละของนักศึกษาปริญญาตรีภาคปกติที่เข้าร่วมโครงการในการอนุรักษ์ พัฒนาและสร้างเสริม เอกลักษณ์ ศิลปวัฒนธรรม ในแต่ละโครงการที่มีขึ้นในปีนั้น
จำนวนโครงการในการอนุรักษ์ พัฒนา และสร้างเสริมเอกลักษณ์ และวัฒนธรรมที่มีขึ้นสำหรับนักศึกษา ปริญญาตรีภาคปกติ ในปีนั้น

เกณฑ์การประเมิน :

คะแนน 1	คะแนน 2	คะแนน 3
ร้อยละ 1 – ร้อยละ 29	ร้อยละ 30 – ร้อยละ 59	มากกว่าหรือเท่ากับ ร้อยละ 60

ผลการประเมินตนเอง

เป้าหมายปีนี้	ร้อยละ 70 คะแนน 1
ผลการประเมินปีที่แล้ว	คะแนน 0
ผลการประเมินตนเองปีนี้	ร้อยละ 77.9 คะแนน 3
การบรรลุเป้าหมาย	บรรลุเป้าหมาย
เป้าหมายปีต่อไป	ร้อยละ 80 คะแนน 3

ผลการดำเนินงาน	หลักฐานอ้างอิง	
	เลขที่	เอกสาร
- จำนวนโครงการ/กิจกรรมศิลปฯ 3 โครงการ - ร้อยละของนักศึกษาที่เข้าร่วมโครงการ 90% - ร้อยละนักศึกษา/จำนวนโครงการ = $233.63 / 3 = 77.9$	6.6.1(1)	กิจกรรมเข้าค่ายอบรมคุณธรรมและ จริยธรรมแก่นักศึกษานิเทศศาสตร์ภาคปกติ 3 ชั้นปี ที่อุทยานศรีสัตนาแลย จังหวัด สุโขทัยพร้อมทั้งรายชื่อนักศึกษาที่เข้าร่วม โครงการ

ผลการดำเนินงาน	หลักฐานอ้างอิง	
	เลขที่	เอกสาร
	6.6.2(2)	โครงการไหว้ครูและบายศรีสู่ขวัญ นักศึกษาภาคปกติพร้อมรายชื่อนักศึกษา
	6.6.2(3)	โครงการวันรพีและเยี่ยมชมเรือนจำพร้อม ทั้งรายชื่อนักศึกษา
	6.6.2(4)	โครงการตักบาตรพระ 1,500 รูป ณ วัน คลองโพธิ์ เมื่อวันที่ 17 กรกฎาคม 2551 พร้อมทั้งรายชื่อนักศึกษา

SWOT Analysis

จุดแข็ง (Strengths)	นักศึกษาในหลักสูตร ให้ความสนใจและให้ ความร่วมมือเป็นอย่างดี
จุดอ่อน (Weaknesses)	นักศึกษามีกิจกรรมที่ต้องเข้าร่วมเป็นจำนวน มาก
โอกาส (Opportunities)	นักศึกษาในหลักสูตร ให้ความสนใจและให้ ความร่วมมือเป็นอย่างดี
อุปสรรค (Threats)	-นักศึกษามีกิจกรรมที่ต้องเข้าร่วมเป็นจำนวน มาก -การเข้าร่วมกิจกรรมนักศึกษาต้องมีค่าใช้จ่ายใน ดำเนินการ

โครงการหรือกิจกรรมในปีต่อไป

1. โครงการสืบสานประเพณีสงกรานต์ รดน้ำ คำหว่า

ผู้กำกับดูแล	(รายนาม)	(เบอร์โทร)
ผู้รายงาน/เก็บข้อมูล หลักฐาน	อ.เอกพงศ์ วรรณจักร	086 - 1149733

บทที่ 3

ส่วนสรุป

ตารางสรุปการประเมินตนเองของหลักสูตรนิติศาสตร์

มาตรฐานที่	เป้าหมาย	ผลการดำเนินงาน	คะแนนประเมินตนเอง	บรรลุ / ไม่บรรลุ	เป้าหมายปีต่อไป
มาตรฐานที่ 1					
ตัวชี้วัดที่ 1.1	ระดับ 4 คะแนน 1	ระดับ 7	คะแนน 3	บรรลุ	ระดับ 7 คะแนน 3
ตัวชี้วัดที่ 1.2	ร้อยละ 80 คะแนน 2	ร้อยละ 100	คะแนน 3	บรรลุ	ร้อยละ 10 คะแนน 3
เฉลี่ยมาตรฐานที่ 1			คะแนน 3		
มาตรฐานที่ 2					
ตัวชี้วัดที่ 2.2	ระดับ 7 คะแนน 3	ระดับ 7	คะแนน 3	บรรลุ	ระดับ 7 คะแนน 3
ตัวชี้วัดที่ 2.3	ระดับ 4 คะแนน 2	ระดับ 4	คะแนน 2	บรรลุ	ระดับ 5 คะแนน 3
ตัวชี้วัดที่ 2.5	คะแนน 1	คะแนน 0	คะแนน 0	ไม่บรรลุ	คะแนน 1
ตัวชี้วัดที่ 2.6	คะแนน 0	คะแนน 0	คะแนน 0	ไม่บรรลุ	คะแนน 0
ตัวชี้วัดที่ 2.8	ระดับ 2 คะแนน 1	ระดับ 1	คะแนน 1	ไม่บรรลุ	ระดับ 2 คะแนน 1
ตัวชี้วัดที่ 2.9	NA	NA	NA	NA	NA
ตัวชี้วัดที่ 2.10	NA	NA	NA	NA	NA
ตัวชี้วัดที่ 2.11	NA	NA	NA	NA	NA
ตัวชี้วัดที่ 2.12	NA	NA	NA	NA	NA
ตัวชี้วัดที่ 2.14	NA	NA	NA	NA	NA
ตัวชี้วัดที่ 2.17	NA	NA	NA	NA	NA
ตัวชี้วัดที่ 2.18	ร้อยละ 80 คะแนน 3	ร้อยละ 100	คะแนน 3	บรรลุ	ร้อยละ 100 คะแนน 3
ตัวชี้วัดที่ 2.19	ร้อยละ 50 คะแนน 1	ระดับ 0	คะแนน 0	ไม่บรรลุ	ร้อยละ 50 คะแนน 1

เฉลี่ยมาตรฐานที่ 2			คะแนน 2.67		
มาตรฐานที่	เป้าหมาย	ผลการดำเนินงาน	คะแนนประเมินตนเอง	บรรลุ / ไม่บรรลุ	เป้าหมายปีต่อไป
มาตรฐานที่ 3					
ตัวชี้วัดที่ 3.1	ระดับ 6 คะแนน 1	ระดับ 6	คะแนน 1	บรรลุ	ระดับ 8 คะแนน 3
เฉลี่ยมาตรฐานที่ 3			คะแนน 1		
มาตรฐานที่ 4					
ตัวชี้วัดที่ 4.3	คะแนน 1	ระดับ 0	คะแนน 0	ไม่บรรลุ	คะแนน 1
ตัวชี้วัดที่ 4.4	ร้อยละ 10 คะแนน 1	ระดับ 0	คะแนน 0	ไม่บรรลุ	ร้อยละ 10 คะแนน 1
ตัวชี้วัดที่ 4.6	ร้อยละ 20 คะแนน 1	ระดับ 0	คะแนน 0	ไม่บรรลุ	ร้อยละ 20 คะแนน 1
ตัวชี้วัดที่ 4.7	ร้อยละ 10 คะแนน 1	ระดับ 0	คะแนน 0	ไม่บรรลุ	ร้อยละ 10 คะแนน 1
เฉลี่ยมาตรฐานที่ 4					
มาตรฐานที่ 6					
ตัวชี้วัดที่ 6.3	ระดับ 2 คะแนน 1	ระดับ 2	คะแนน 1	บรรลุ	ระดับ 3 คะแนน 2
ตัวชี้วัดที่ 6.4	ร้อยละ 0.40 คะแนน 1	ร้อยละ 71.43	คะแนน 3	บรรลุ	ร้อยละ 80 คะแนน 3
ตัวชี้วัดที่ 6.5	ร้อยละ 25 คะแนน 2	ร้อยละ 75	คะแนน 3	บรรลุ	ร้อยละ 80 คะแนน 3
ตัวชี้วัดที่ 6.6	ร้อยละ 20 คะแนน 1	ร้อยละ 77.9	คะแนน 3	บรรลุ	ร้อยละ 80 คะแนน 3
เฉลี่ยมาตรฐานที่ 6			คะแนน 2.50		
เฉลี่ยรวมทุกมาตรฐาน			คะแนน 2.50		

การจำแนกชนิดของตัวชี้วัด ตามมาตรฐานมหาวิทยาลัยราชภัฏอุดรดิตถ์
(URU.QA.70 Standards & Index II)

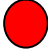

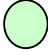

มาตรฐาน	ชนิดตัวชี้วัด					
	ปัจจัยนำเข้า	รวม	กระบวนการ	รวม	ผลผลิต	รวม
1	-	-	1.1	1	1.2	1
2	2.4,2.5,2.6,2.13,2.18	5	2.1,2.2,2.3,2.7,2.8	5	2.9,2.10,2.11,2.12,2.14, 2.15,2.16,2.17,2.19	9
3	3.4,3.5	2	3.1,3.2	2	3.3	1
4	4.3,4.6	2	4.1,4.2	2	4.4,4.5,4.7	3
5	5.2	1	5.1,5.6	2	5.3,5.4,5.5,5.7,5.8	5
6	-	-	6.1,	1	6.2,6.3,6.4,6.5,6.6	5
7	7.5,7.15	2	7.1,7.2,7.3,7.4,7.8, 7.16	6	7.6,7.7,7.9,7.10,7.11, 7.12,7.13,7.14	8
8	-	-	8.1,8.2,8.3,8.4	4	-	-
9	-	-	9.1,9.2	2	9.3	1
		12		25		33

ตารางสรุปการประเมินตนเองตามมาตรฐาน

มาตรฐาน	คะแนนประเมินตนเองเฉลี่ย				ผลการประเมิน	หมายเหตุ
	ปัจจัย นำเข้า	กระบวนการ	ผลผลิต	รวม		
มาตรฐานที่ 1	3.00	2.00	3.00	2.50	ดี	
มาตรฐานที่ 2		3.00	3.00	3.00	ดีมาก	
มาตรฐานที่ 3	0.00		3.00	3.00	ดีมาก	
มาตรฐานที่ 4			1.00	1.00	ยังไม่ได้คุณภาพ	
มาตรฐานที่ 6			2.50	2.50	ดี	
รวมทุกมาตรฐาน	3.00	2.25	2.60	2.50	ดี	
ผลการประเมิน	ดีมาก	ดี	ดีมาก			

หมายเหตุ

ผลการประเมิน

- < = 1.50  การดำเนินงานยังไม่ได้คุณภาพ
- 1.51 – 2.00  การดำเนินงานได้คุณภาพในระดับพอใช้
- 2.01 – 2.50  การดำเนินงานได้คุณภาพในระดับดี
- 2.51 – 3.00  การดำเนินงานได้คุณภาพในระดับดีมาก

คณะกรรมการจัดทำรายงานการประเมินตนเอง ประจำปีการศึกษา 2551

หลักสูตรสาขาวิชานิติศาสตร์ โปรแกรมวิชาสังคมศาสตร์

1.

(อาจารย์วิชัย เชื้อพิสุทธิกุล)

2.

(อาจารย์กชพร ค่านศรีบูรณ์)

3.

(อาจารย์ปาริชาติ บุญเรือง)

4.

(อาจารย์นฤภรณ์ เปาะทอง)

5.

(อาจารย์เอกพงศ์ วรรณจักร)

.

.

(.....)

ผู้ประสานงานหลักสูตรสาขาวิชานิติศาสตร์

(.....)

ประธานโปรแกรมวิชาสังคมศาสตร์

(.....)

คณะบดีคณะมนุษยศาสตร์และสังคมศาสตร์