

## ส่วนที่ 1

### บทนำ

#### ประวัติศาสตร์สาขาคณตรี

สาขาวิชาคณตรี เดิมบริหารวิชาการในรูปแบบส่วนราชการ เรียกว่า ภาควิชา ตามพระราชบัญญัติวิทยาลัยครู พุทธศักราช 2518 คณะมนุษยศาสตร์และสังคมศาสตร์ ในช่วงแรกรับผิดชอบวิชาพื้นฐานคณตรีทั่วไปและวิชาเลือกเสรีได้แก่ คณตรีสำหรับครูประถมศึกษา มัธยมศึกษา สังกัดนิคม เป็นต้น ต่อมาในปี 2529 ภาควิชาคณตรีได้เปิดหลักสูตรอนุปริญญาศิลปศาสตร สาขาคณตรี (อ.ศศ. 2 ปี) ขึ้นเป็นครั้งแรก ตามนโยบายสำนักนายกรัฐมนตรี โดยมอบให้กรมการฝึกครูไปทดลองเปิดสอน เพื่อมุ่งหวังนักคณตรีมีอาชีพออกสู่ตลาดแรงงาน แต่ปัญหาสำคัญของหลักสูตรนี้ คือ ผู้เรียนจบออกไปส่วนใหญ่ระดับความรู้และทักษะฝีมือไม่สามารถแข่งขันในตลาดแรงงานได้ โดยเฉพาะผู้ที่เรียนจบจากวิทยาลัยครูนอกเขตกรุงเทพมหานคร เนื่องจากผู้สมัครเข้าเรียนดังที่กล่าว ส่วนมากมีพื้นฐานความรู้ทางคณตรีน้อยมาก และใช้เวลาเรียนเพียง 2 ปี ความรู้และทักษะฝีมือจึงไม่สามารถไปต่อสู่กับตลาดแรงงานได้ ดังนั้นวิทยาลัยครู (ส่วนใหญ่ในกรุงเทพมหานคร) ที่มีความพร้อมในทุกด้านและมีศักยภาพสูงจึงต้องเปิดหลักสูตรปริญญาครุศาสตรบัณฑิต คบ. 2 ปีหลังขึ้น เพื่อรองรับผู้ที่จบอนุปริญญาศิลปศาสตร สาขาคณตรี (อ.ศศ. 2 ปีหลัง) ที่ต้องการศึกษาต่อ รวมทั้งผู้ที่จบจากวิทยาลัยครูอุดรดิตถ์ด้วย นอกจากนี้ยังมีผู้ที่จบอนุปริญญาสาขานี้อีกจำนวนไม่น้อยที่ไปศึกษาต่อสาขาอื่น ๆ เพื่อให้จบปริญญาตรี ทำให้ประเทศชาติประสบปัญหาด้านทรัพยากรมนุษย์ที่ไม่มีศักยภาพ หรือไม่มีความเชี่ยวชาญในสาขาวิชาชีพเป็นจำนวนมาก การวางรากฐานการศึกษาในอดีตที่ขาดการวิจัยของไทยเป็นสาเหตุสำคัญที่ทำให้ประเทศต้องด้อยพัฒนาเป็นระยะเวลายาวนาน

ปี 2538 ภาควิชาคณตรีได้เปิดหลักสูตรครุศาสตรบัณฑิต ปริญญาตรี 4 ปี (คบ. 4 ปี) สาขา คณตรีศึกษาแบบกว้าง คือ เรียนทั้งรายวิชาคณตรีไทยและคณตรีสากล ในปริมาณหน่วยกิตจำนวนใกล้เคียงกันและต้องเรียนวิชาชีพครูประกอบไปด้วย รวมจำนวนหน่วยกิตตลอดหลักสูตร ไม่ต่ำกว่า 140 หน่วยกิต แต่เนื่องจากการขาดแคลนบุคลากรผู้สอนและวัสดุอุปกรณ์คณตรี ภาควิชาจึงไม่สามารถเปิดรับนักศึกษาทุกปีติดต่อกันได้ จำเป็นต้องสรรหาบุคลากรผู้มีความรู้ความสามารถทางคณตรีไทยและคณตรีสากล ทั้งจากท้องถิ่นและจากภายนอกเพื่อเชิญเป็นวิทยากรและอาจารย์พิเศษช่วยสอนทุกภาคเรียน การขออัตรากำลังในส่วนที่ขาดแคลนได้กระทำมาโดยตลอด แต่ไม่ประสบผลสำเร็จเนื่องจากนโยบายลดอัตรากำลังบรรจุของรัฐบาลตามระบบการปฏิรูปการศึกษา

ปี 2540 สถาบันราชภัฏอุตรดิตถ์ได้ทดลองบริหารวิชาการภายในจากภาควิชาเป็นโปรแกรมวิชาเป็นแห่งแรก โดยมุ่งหวังในเกิดความคล่องตัวในการบริหารวิชาการ บุคลากร และต้องการบริหารจัดการในด้านการใช้วัสดุอุปกรณ์ครุภัณฑ์ที่มีอยู่ ให้มีประสิทธิภาพสูงสุดเน้นคุณภาพผลงานเป็นสำคัญ

นับว่าประสบความสำเร็จอย่างยิ่ง ภาควิชาดนตรีซึ่งเป็นส่วนราชการที่มีผลกระทบโดยตรงในเรื่องวัสดุครุภัณฑ์ จึงเปลี่ยนรูปแบบการบริหารวิชาการจากภาควิชาดนตรีมาเป็นโปรแกรมวิชาดนตรีด้วย ต่อมาในปี 2542 กระทรวงศึกษาธิการได้ประกาศการแบ่งส่วนราชการของสถาบันราชภัฏอุตรดิตถ์ กำหนดให้มีส่วนราชการเป็นคณะ 4 คณะ ประกอบด้วย คณะครุศาสตร์ คณะวิทยาศาสตร์และเทคโนโลยี คณะมนุษยศาสตร์และสังคมศาสตร์ และคณะวิทยาการจัดการ ให้มีหน่วยงานหลักในคณะเพียงหน่วยงานเดียว คือ สำนักงานเลขาธิการบริหารงานคณะ โดยคณะกรรมการประจำคณะมีคณะเป็นประธานคณะกรรมการ และให้โปรแกรมวิชาบริหารวิชาการเท่านั้น

### **ปรัชญาสาขาดนตรี**

มุ่งผลิตบัณฑิตให้มีทักษะทางวิชาดนตรีและเป็นผู้ประกอบวิชาชีพทางดนตรีที่มีคุณภาพ มีความรู้ความสามารถ มีคุณธรรมจริยธรรม และศรัทธาในวิชาชีพทางด้านดนตรีตลอดจนเป็นพลเมืองที่ดีต่อสังคม

### **วิสัยทัศน์สาขาดนตรี**

ผลิตบัณฑิตที่มีความรู้ ความสามารถ มีทักษะการปฏิบัติดนตรี มีจิตสำนึกต่อส่วนรวม มีความคิดสร้างสรรค์สามารถนำเทคโนโลยีทางด้านดนตรีและด้านอื่น ๆ มาประยุกต์เพื่อนำไปสู่การพัฒนาสังคมและรู้เท่าทัน โลกาภิวัตน์ มีการวิจัยเพื่อการเรียนรู้ทางดนตรีและส่งเสริมอนุรักษ์ภูมิปัญญาท้องถิ่น

### **พันธกิจสาขาดนตรี**

1. ให้การศึกษาวิชาการและวิชาชีพชั้นสูง ผลิตบัณฑิตสาขาดนตรีสากลและดนตรีไทย โดยมุ่งตอบสนองความต้องการของสังคมและท้องถิ่น
2. การวิจัยผลิตผลงานทางด้านดนตรี สร้างองค์ความรู้ เพื่อให้เกิดประโยชน์ต่อการพัฒนาในศาสตร์เฉพาะทางที่จะนำไปสู่การพัฒนาสังคมและท้องถิ่น
3. ให้บริการวิชาการด้านดนตรีแก่ชุมชนและสังคม
4. ปรับปรุงถ่ายทอดและพัฒนาเทคโนโลยีด้านดนตรีให้แก่สังคมและท้องถิ่น

### วัตถุประสงค์สาขาดนตรี

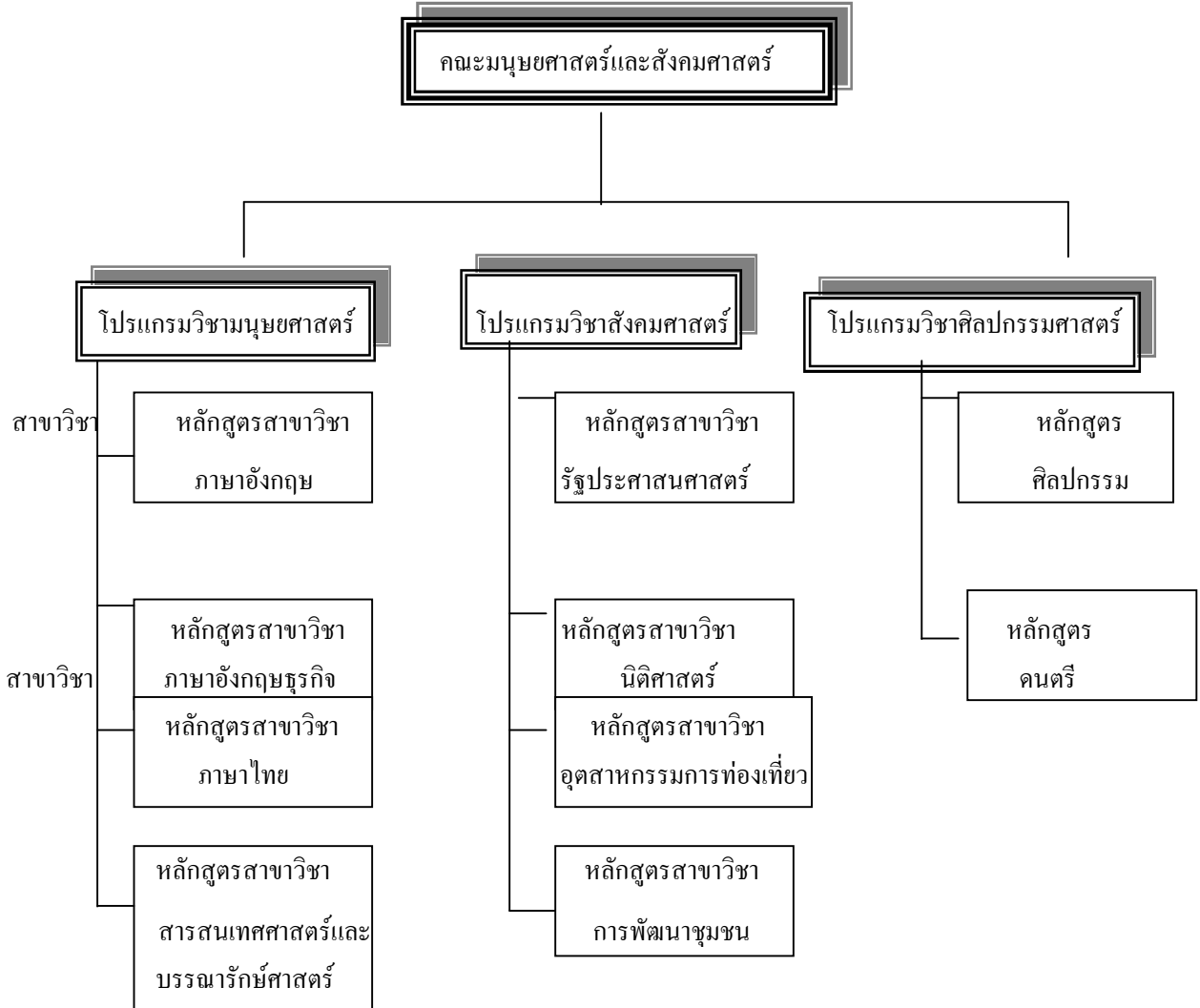
1. เพื่อผลิตบัณฑิตสาขาดนตรีให้เป็นผู้สอนที่มีความเชี่ยวชาญทั้งทางด้านทฤษฎีและปฏิบัติดนตรีตามความต้องการของชุมชนและท้องถิ่น
2. เพื่อผลิตบัณฑิตสาขาดนตรีให้มีความเชี่ยวชาญด้านดนตรีเพื่อเป็นนักดนตรีมืออาชีพได้
3. เพื่อเป็นศูนย์รวมทางวิชาการ เทคโนโลยีและสารสนเทศทางดนตรี สำหรับการเรียนรู้วิชาดนตรีและบุคคลทั่วไปในท้องถิ่น
4. เพื่อการวิจัยองค์ความรู้เกี่ยวกับดนตรีและศาสตร์ที่เกี่ยวข้อง ทั้งการวิจัยเพื่อการพัฒนาการเรียนการสอน เพื่อพัฒนาองค์ความรู้ต่าง ๆ และการวิจัยเกี่ยวกับภูมิปัญญาท้องถิ่น
5. เพื่ออนุรักษ์ส่งเสริม เผยแพร่ พัฒนาและสืบสานศิลปวัฒนธรรมทางดนตรี

### ยุทธศาสตร์สาขาดนตรี

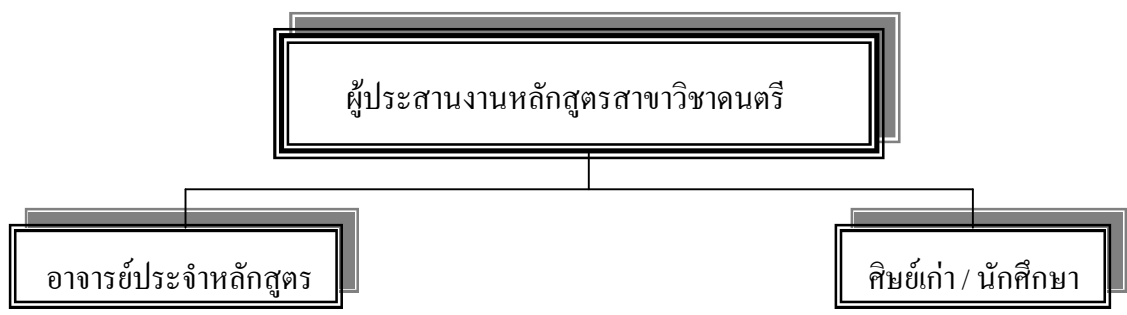
1. พัฒนาระบบการจัดการเรียนการสอนด้านดนตรี โดยใช้เทคโนโลยีสมัยใหม่เพื่อเป็นประโยชน์แก่การพัฒนาท้องถิ่น
2. ส่งเสริมและสนับสนุนการพัฒนาอาจารย์โปรแกรมวิชาดนตรี เพื่ออนุรักษ์ เผยแพร่ พัฒนาและสืบสานศิลปวัฒนธรรมทางดนตรี
3. ส่งเสริมและสนับสนุนให้อาจารย์และนักศึกษาทำการวิจัยที่สอดคล้องกับปัญหาและความต้องการของท้องถิ่น
4. สนับสนุนและส่งเสริมให้มีการบริการทางด้านดนตรีแก่ท้องถิ่น ภูมิภาคและระดับชาติ
5. ผลักดันเพื่อเป็นศูนย์รวมทางวิชาการ เทคโนโลยีและสารสนเทศทางด้านดนตรี โดยนำเอาองค์ความรู้ที่เรียนมาผสมผสานกับภูมิปัญญาของท้องถิ่น
6. พัฒนาระบบการติดตามและการประเมินผลการดำเนินงานของโปรแกรมวิชา ไปสู่ระบบการประกันคุณภาพของคณะและสถาบัน

โครงสร้างการจัดองค์กร

รูปแบบโครงสร้างการจัดองค์กรหลักสูตรสาขาวิชาดนตรี



โครงสร้างการจัดองค์กรและการบริหารงานสาขาดนตรี



### ระบบการประกันคุณภาพภายในหลักสูตรสาขาวิชาดนตรีที่สอดคล้องกับการประกันคุณภาพภายนอก

- คู่มือประกันคุณภาพหลักสูตร
- มีคณะกรรมการประกันคุณภาพของหลักสูตรสาขาวิชา
- มีการจัดทำ SAR

### นโยบายและแนวดำเนินการประกันคุณภาพศึกษาของหลักสูตรสาขาวิชาดนตรี

1. พัฒนากระบวนการติดตามคุณภาพและการประเมินผลการดำเนินงานของหลักสูตรสาขาวิชาไปสู่การประกันคุณภาพของคณะและมหาวิทยาลัย
2. มีแผน / โครงการประกันคุณภาพการศึกษาของหลักสูตรสาขาวิชา
3. มีการจัดทำคู่มือประกันคุณภาพการศึกษาของหลักสูตรและจัดทำ SAR

### อาจารย์ประจำหลักสูตร

ตารางที่ 1 จำนวนบุคลากรสาขาดนตรี มหาวิทยาลัยราชภัฏอุตรดิตถ์ ประจำปีการศึกษา 2551

ลำดับ	รายชื่อ	คุณวุฒิ	สถานภาพ	จำนวนอาจารย์ประจำทั้งหมด	อาจารย์ประจำที่ปฏิบัติงานจริง
1	ผู้ช่วยศาสตราจารย์สมบัติ เวชกามา	กศ.ม. การบริหารการศึกษา ค.บ.ดนตรีศึกษา(ดนตรีสากล)	อาจารย์ข้าราชการ	1	1
2	อาจารย์ อานาจ บุญอนันท์	ศศ.ม. ดนตรีวิทยา ค.บ. ดนตรีศึกษา	อาจารย์ข้าราชการ	1	1
3	อาจารย์บุญลอย จันทร์ทอง	ศป.ม. มนุษยดุริยางควิทยา ค.บ.ดนตรีศึกษา(ดนตรีสากล)	อาจารย์ประจำ	1	1
4	อาจารย์วัชรระ แต่งเทศ	ศศ.ม. ดนตรีไทย ค.บ. ดนตรีศึกษา	อาจารย์ประจำ	1	1
5	อาจารย์หาญณรงค์ น่วมบัณฑิต	ศศ.บ. ดนตรีสากล	อาจารย์ประจำ	1	1
6	อาจารย์ถนัดดาวัลย์ จันทร์ตรี	ศศ.บ. ดนตรีสากล	อาจารย์ประจำ	1	1
7	อาจารย์พันธุ์เอก ใจหลวง	ค.บ.ดนตรีศึกษา(ดนตรีสากล)	อาจารย์ประจำ	1	1
8	อาจารย์อรัญวดี แสงทอง	ศศ.บ. ศิลปศาสตรบัณฑิต	อาจารย์ประจำ	1	1
9	อาจารย์ประยงค์ รื่นณรงค์	ค.บ. ดนตรีศึกษา	อาจารย์ประจำ	1	1
	<b>รวม</b>			<b>9</b>	<b>1</b>

## ข้อมูลสรุปวุฒิการศึกษา ของอาจารย์ในหลักสูตร

ตารางที่ 2 จำนวนบุคลากรสายวิชาการสาขาคนตรี มหาวิทยาลัยราชภัฏอุตรดิตถ์

ประจำปีการศึกษา 2551 จำแนกตามคุณวุฒิสูงสุด

วุฒิการศึกษา	ชาย	หญิง	รวม
ปริญญาตรี	3	2	5
ปริญญาโท	4	-	4
ปริญญาเอก	-	-	
รวม			9

## ข้อมูลสรุปตำแหน่งทางวิชาการของอาจารย์ในหลักสูตร

ตารางที่ 3 ข้อมูลสรุปตำแหน่งทางวิชาการของอาจารย์ในหลักสูตร

ตำแหน่งทางวิชาการ	จำนวน		
	ชาย	หญิง	รวม
ศาสตราจารย์	-	-	
รองศาสตราจารย์	-	-	
ผู้ช่วยศาสตราจารย์	1	-	1
รวม	1	-	1

ตารางที่ 4 จำนวนนักศึกษาสาขาคนตรี มหาวิทยาลัยราชภัฏอุตรดิตถ์

ปีการศึกษา 2551 จำแนกตามชั้นปีที่ศึกษา

โปรแกรมวิชา/ หลักสูตร	ชั้นปีที่ 1(คน)			ชั้นปีที่ 2(คน)			ชั้นปีที่ 3(คน)			ชั้นปีที่ 4(คน)			ชั้นปีที่ 5(คน)			รวม
	ช.	ญ.	รวม	ช.	ญ.	รวม	ช.	ญ.	รวม	ช.	ญ.	รวม	ช.	ญ.	รวม	
แขนงคนตรีไทย	-	-	-	-	-	-	-	-	-	3	1	4		-	-	4
แขนงคนตรีสากล	-	-	-	-	-	-	-	-	-	12	-	12	6	1	-	19
รวม										12	1	12	-	-	-	25

สรุปผล การดำเนินงานตามผลการประเมินและแผนการพัฒนาอันสืบเนื่องมาจากการประเมิน  
คุณภาพการศึกษา

มาตรฐาน ตัวชี้วัด	ผลการดำเนินงานปี 2550 / คะแนน	แผนการพัฒนา	ผลการดำเนินการ จาก แผนพัฒนา	ผลการดำเนินงานปี 2551 / คะแนน
<b>มาตรฐานที่ 1</b>				
ตัวชี้วัดที่ 1.1	คะแนน1	ประชุมคณะกรรมการ	ได้ผลวิเคราะห์ความสอดคล้อง	คะแนน3
ตัวชี้วัดที่ 1.2	คะแนน 3	ติดตามการปฏิบัติงาน	พิจารณาตามดัชนีชี้วัด	คะแนน3
<b>มาตรฐานที่ 2</b>				
ตัวชี้วัดที่ 2.2	คะแนน 2	พัฒนาปรับปรุงวิธีการสอน	ผลประเมินศ.มีความพึงพอใจ	คะแนน3
ตัวชี้วัดที่ 2.3	คะแนน 0	เชิญผู้ทรงคุณวุฒิภายนอก	ได้แนวทางการพัฒนาหลักสูตร	คะแนน 3
ตัวชี้วัดที่ 2.5	คะแนน 1	วางแผนการพัฒนาคณาจารย์	รายงานตามเอกสาร	คะแนน 1
ตัวชี้วัดที่ 2.6	คะแนน 1	วางแผนการพัฒนาคณาจารย์	มีการกำหนดภาระงาน	คะแนน 1
ตัวชี้วัดที่ 2.9	NA	ติดตามการดำเนินงาน	ผลการสำรวจ	คะแนน 3
ตัวชี้วัดที่ 2.10	NA	ติดตามการทำงาน	ผลการประเมิน	คะแนน 3
ตัวชี้วัดที่ 2.11	NA	วางแผนสำรวจจากแหล่งฝึกงาน	ระดับความพึงพอใจ	คะแนน 3
ตัวชี้วัดที่ 2.12	คะแนน3	วางแผนการส่งเสริม	ผลการสำรวจ	คะแนน 3
ตัวชี้วัดที่ 2.14	NA	ติดตามการทำงาน	ผลการสำรวจ	คะแนน 3
ตัวชี้วัดที่ 2.17	NA	ประชุมวางแผนการสำรวจ	ผลประเมินความพึงพอใจ	คะแนน 3
ตัวชี้วัดที่ 2.18	คะแนน 1	ประชุมวางแผน	รายงานตามเอกสาร	คะแนน 2
ตัวชี้วัดที่ 2.19	0	วางแผนการพัฒนา	รายงานตามเอกสาร	คะแนน 1
<b>มาตรฐานที่ 3</b>				
ตัวชี้วัดที่ 3.1	คะแนน 1	ประชุมวางแผนการพัฒนา	ผลการประเมิน / การสอบถาม	คะแนน 3
<b>มาตรฐานที่ 4</b>				
ตัวชี้วัดที่ 4.3	คะแนน1	วางแผนการดำเนินการ	รายงานตามเอกสาร	คะแนน 1
ตัวชี้วัดที่ 4.4	คะแนน 0	วางแผนการดำเนินการ	รายงานตามเอกสาร	คะแนน 0
ตัวชี้วัดที่ 4.6	คะแนน 2	ประชุมวางแผนการดำเนินการ	รายงานตามเอกสาร	คะแนน 1
ตัวชี้วัดที่ 4.7	คะแนน 3	วางแผนการดำเนินการ	รายงานตามเอกสาร	คะแนน 2
<b>มาตรฐานที่ 5</b>				
ตัวชี้วัดที่ 6.3	คะแนน 3	วางแผนการดำเนินการ	จัดทำโครงการ/ กิจกรรม	คะแนน 3
ตัวชี้วัดที่ 6.4	คะแนน 3	วางแผนการดำเนินการ	รายงานตามเอกสารได้รับทุน	คะแนน 3
ตัวชี้วัดที่ 6.5	คะแนน 2	วางแผนการดำเนินการ	รายงานตามเอกสาร	คะแนน 3
ตัวชี้วัดที่ 6.6	คะแนน 3	วางแผนการดำเนินการ	ผลการประเมินโครงการ	คะแนน 3

## บทที่ 2 ส่วนสำคัญ

มาตรฐานตัวชี้วัด ระดับ หลักสูตรสาขาวิชาดนตรี

มาตรฐานที่ 1 ปรัชญา วิสัยทัศน์ พันธกิจ วัตถุประสงค์ เป้าหมาย และแผนดำเนินการ

มาตรฐานที่ 2 การเรียนการสอน

มาตรฐานที่ 3 การพัฒนานักศึกษา

มาตรฐานที่ 4 การวิจัย

มาตรฐานที่ 6 การทำนุบำรุงศิลปวัฒนธรรม

มาตรฐานที่ 1 ปรัชญา วิสัยทัศน์ พันธกิจ วัตถุประสงค์ เป้าหมาย และแผนดำเนินการ

ตัวชี้วัด 1.1 : มีการกำหนดปรัชญาหรือปณิธาน ตลอดจนมีกระบวนการพัฒนากลยุทธ์ แผนดำเนินงาน

**เกณฑ์มาตรฐาน : ระดับ**

1. มีการกำหนดปรัชญาหรือปณิธาน
2. มีกระบวนการพัฒนากลยุทธ์ แผนการดำเนินงานและแผนปฏิบัติการประจำปี ให้สอดคล้องกันและกันและสอดคล้องกับภารกิจหลักของสถาบัน ยุทธศาสตร์และแผนพัฒนาของชาติ
3. มีการกำหนดตัวบ่งชี้ของการดำเนินงาน และกำหนดเป้าหมายของแต่ละตัวชี้วัดเพื่อวัดความสำเร็จของการดำเนินงาน
4. มีการดำเนินการตามแผนครบทุกภารกิจ
5. มีการติดตาม ตรวจสอบ และประเมินผลการดำเนินงานตามตัวชี้วัดอย่างน้อย ปีละ 2 ครั้ง และรายงานผลต่อผู้บริหารและสภาสถาบัน
6. มีการวิเคราะห์ความสอดคล้องระหว่างกลยุทธ์ แผนการดำเนินงาน เป้าประสงค์ เป้าหมายกับยุทธศาสตร์และแผนพัฒนาของชาติ ตลอดจนสภาพการณ์ปัจจุบันและแนวโน้มในอนาคตอย่างสม่ำเสมอ
7. มีการนำผลการประเมินและผลการวิเคราะห์มาปรับปรุงกลยุทธ์และแผนการดำเนินงานอย่างต่อเนื่อง



## เกณฑ์การประเมิน :

คะแนน 1	คะแนน 2	คะแนน 3
มีการดำเนินการไม่ครบ 5 ข้อแรก	มีการดำเนินการ 5 - 6 ข้อแรก	มีการดำเนินการครบทุกข้อ

## ผลการประเมินตนเอง

เป้าหมายปีนี้	ระดับ 7 คะแนน 3
ผลการประเมินตนเองปีที่แล้ว	ระดับ 4 คะแนน 1
ผลการประเมินตนเองปีนี้	ระดับ 7 คะแนน 3
การบรรลุเป้าหมาย	บรรลุ
เป้าหมายปีต่อไป	ระดับ 7 คะแนน 3

ผลการดำเนินงาน	หลักฐานอ้างอิง	
	เลขที่	เอกสาร
1. หลักสูตรสาขาวิชา มีการกำหนดปรัชญา ปณิธาน วิสัยทัศน์ เป็นลายลักษณ์อักษร และมีการเผยแพร่ให้ประชาชนทั่วไปได้ทราบ	1.1.1(1)	-เว็บไซต์ <a href="http://www.uru.ac.th">www.uru.ac.th</a> ของ มหาวิทยาลัยและคณะมนุษยศาสตร์และสังคมศาสตร์  <a href="http://human.uru.ac.th/index.php">http://human.uru.ac.th/index.php</a>
	1.1.1(2)	-รายงานประจำปี 2551
	1.1.1(3)	-รายงานการประเมินตนเอง ปีการศึกษา 2551
2. มีการสำรวจความคิดเห็นแนวทางการพัฒนา มหาวิทยาลัย 15 ปี และมีการจัดประชุมทำแผนกลยุทธ์และแผนปฏิบัติการให้สอดคล้องกับภารกิจหลักของสถาบัน ยุทธศาสตร์และแผนพัฒนาของชาติ	1.1.2(1)	-รายงานความคิดเห็นแนวทางการพัฒนาของคณะวิชาที่นำเสนอ : มหาวิทยาลัยราชภัฏอุดรดิตถ์ (2550 – 2554)
	1.1.2(2)	-รายงานการจัดทำแผนพัฒนาหลักสูตรสาขาวิชาเสนอให้กับคณะมนุษยศาสตร์และสังคมศาสตร์  -แนวทางการพัฒนาจากสำนักงานมาตรฐาน
3. มหาวิทยาลัยมีการกำหนดแผนปฏิบัติราชการ ประจำปีงบประมาณ 2551 ซึ่งมีการกำหนดตัวชี้วัดความสำเร็จและกลยุทธ์หลักในแต่เป้าประสงค์	1.1.3(1)	-แผนปฏิบัติราชการ ประจำปีงบประมาณ 2551 มหาวิทยาลัยราชภัฏอุดรดิตถ์  -แนวทางการพัฒนาจากสำนักงานมาตรฐาน

4. มหาวิทยาลัยมีการติดตามผลการดำเนินงานตามแผนปฏิบัติราชการทุก 6 เดือน	1.1.4(1)	รายงานการติดตามผลการดำเนินงานของคณะมนุษยศาสตร์และสังคมศาสตร์
5. มีการรายงานการติดตามผลการดำเนินงานตามแผนปฏิบัติราชการต่อสภามหาวิทยาลัย กรรมการมหาวิทยาลัย	1.1.5(1)	รายงานการประชุมสภามหาวิทยาลัย ครั้งที่ 1/2550, 6/2550 , 12 /2550,15/2551
6. มีการวิเคราะห์ความสอดคล้องระหว่างกลยุทธ์ แผนการดำเนินงาน เป้าประสงค์ เป้าหมายกับยุทธศาสตร์และแผนพัฒนาของชาติ ตลอดจนสภาพการณ์ปัจจุบันและแนวโน้มในอนาคตอย่างสม่ำเสมอ	1.1.6(1)	แผนการวิเคราะห์ความสอดคล้องระหว่างกลยุทธ์ แผนการดำเนินงาน เป้าประสงค์กับเป้าหมายยุทธศาสตร์และแผนพัฒนาของชาติ
7. มีการนำผลการประเมินและผลการวิเคราะห์มาปรับปรุงกลยุทธ์และแผนการดำเนินงานอย่างต่อเนื่อง	1.1.7(1)	สรุปประชุมการรายงานผลจากการวิพากษ์หลักสูตร ปรัชญา วิสัยทัศน์และกลยุทธ์

#### SWOT Analysis

จุดแข็ง (Strengths)	-มหาวิทยาลัยราชภัฏมีการกำหนดปรัชญา ปณิธาน วิสัยทัศน์ เป็นลายลักษณ์อักษร และมีการเผยแพร่ให้ประชาชนทั่วไปได้ทราบ - คณะมนุษยศาสตร์ฯและหลักสูตรกำหนด ปรัชญา วิสัยทัศน์ การดำเนินงาน
จุดอ่อน (Weaknesses)	-ยังไม่มีมีการวิเคราะห์ความสอดคล้องกับยุทธศาสตร์ชาติ และแผนพัฒนาของชาติ ตลอดจนสภาพการณ์ปัจจุบันและแนวโน้มในอนาคต
โอกาส (Opportunities)	- มีกรอบนโยบายในการสนับสนุน ส่งเสริม ตามมาตรฐานการอุดมศึกษา - นโยบาย กพร.สกอ.
อุปสรรค (Threats)	-มีการเปลี่ยนแปลงระบบการประเมินและดัชนีชี้วัดตามสถานะการสภาพการศึกษา

### โครงการหรือกิจกรรมในปีต่อไป

1. จัดให้มีการทบทวนวิสัยทัศน์ พันธกิจ และเป้าประสงค์ เพื่อกำหนดนโยบาย กลยุทธ์ มาตรการ ค่าเป้าหมายให้ครอบคลุมตัวชี้วัดคุณภาพของ สมศ., สกอ., กพร. และตัวชี้วัดมหาวิทยาลัยราชภัฏอุดรดิตถ์
2. พัฒนาหลักสูตรให้มีความทันสมัยผสมผสานในลักษณะการบูรณาการและสอดคล้องกับความต้องการของชุมชนในท้องถิ่น

ผู้กำกับดูแล	ผศ.สมบัติ เวชกามา	(เบอร์โทร)
ผู้รายงาน/เก็บข้อมูล หลักฐาน	อาจารย์ลัดดาวัลย์ จันทร์ตรี	

ตัวชี้วัดที่ 1.2 : ร้อยละของการบรรลุเป้าหมายตามตัวชี้วัดของการปฏิบัติงานที่กำหนด  
การคิดร้อยละตัวบ่งชี้นี้ คำนวณมาจาก

$$\frac{\text{จำนวนตัวบ่งชี้ของแผนปฏิบัติงานประจำปีงบประมาณที่บรรลุเป้าหมาย}}{\text{จำนวนตัวบ่งชี้ของแผนปฏิบัติงานประจำปีงบประมาณทั้งหมด}} \times 100$$

$$= \frac{7 \times 100}{7} = 100$$

เกณฑ์การประเมิน :

คะแนน 1	คะแนน 2	คะแนน 3
บรรลุเป้าหมายร้อยละ 60-74	บรรลุเป้าหมายร้อยละ 75-89	บรรลุเป้าหมายร้อยละ 90-100

ผลการประเมินตนเอง

เป้าหมายปีนี้	บรรลุเป้าหมายร้อยละ 75-89 (คะแนน 2)
ผลการประเมินตนเองปีที่แล้ว	บรรลุเป้าหมายร้อยละ 75-89 (คะแนน 3)
ผลการประเมินตนเองปีนี้	บรรลุเป้าหมายร้อยละ 75-89(คะแนน 3)
การบรรลุเป้าหมาย	ยังไม่บรรลุ
เป้าหมายปีต่อไป	ร้อยละ 95 คะแนน 3

ผลการดำเนินงาน	หลักฐานอ้างอิง	
	เลขที่	เอกสาร
1. หลักสูตรสาขาดนตรี มีการจัดทำแผนการดำเนินงานและการปฏิบัติงานที่มีรายงานตัวชี้วัดแต่ละเป้าหมายครอบคลุมประเด็นต่างๆดังนี้	1.2.1(1)	แผนการดำเนินการประจำปีงบประมาณ 2551
1.1 ปรัชญาวัตถุประสงค์ แผนการ(2 ตัวชี้วัด)	1.2.2 (2)	รายงานผลประจำปี
1.2 การพัฒนาการเรียนการสอน(5 ตัวชี้วัด)	1.2.3(3)	แผนการดำเนินการ
1.3 การพัฒนาคุณภาพบัณฑิต (4 ตัวชี้วัด)	1.2.4(4)	รายงานผลจากการประเมินประจำปี 2551
1.4 การพัฒนางานวิจัยและงานสร้างสรรค์ (1 ตัวชี้วัด)	1.2.5(5)	- งานวิจัย

1.5 การทบทวนการคิดพัฒนาธรรม (6 ตัวชี้วัด)	1.2.6(6)	- การให้บริการวิชาการด้านการแสดงและ กรรมการ
จำนวนตัวชี้วัดของแผนทั้งหมด .....8..... ตัว จำนวนตัวชี้วัดของแผนสำเร็จ .....8..... ตัว ร้อยละความสำเร็จ = ...8.... / ...8.... X 100 = ...100.....		

### SWOT Analysis

จุดแข็ง (Strengths)	-หลักสูตรสาขาวิชา , คณะวิชา , มหาวิทยาลัย ราชภัฏอุดรดิตถ์มีแผนปฏิบัติการประจำปี และมีตัวชี้วัดความสำเร็จในแต่ละเป้าประสงค์ อย่างชัดเจน อีกทั้งมีการติดตามการปฏิบัติ ราชการอย่างต่อเนื่อง
จุดอ่อน (Weaknesses)	-ในบางตัวชี้วัดยังไม่สามารถทำได้สำเร็จ
โอกาส (Opportunities)	-ดัชนีชี้วัดสามารถพัฒนาให้สอดคล้องกับสภาพ ความเป็นจริงได้
อุปสรรค (Threats)	- บริบทของการบรรลุเป้าหมายแต่ละหลักสูตร ต่างกัน

### โครงการหรือกิจกรรมในปีต่อไป

1. ทำการวิเคราะห์ในตัวชี้วัดที่ยังทำไม่สำเร็จว่าเกิดจากอะไร และให้มีการส่งเสริม หรือจัด  
งบประมาณเพื่อสนับสนุนทำให้สำเร็จในปีต่อไป
2. พัฒนาดัชนีชี้วัดให้มีความสอดคล้องกับเป้าหมาย

ผู้กำกับดูแล	ผศ.สมบัติ เวชกามา	(เบอร์โทร)
ผู้รายงาน/เก็บข้อมูล หลักฐาน	อาจารย์ลัดดาวัลย์ จันทร์ตรี	

## มาตรฐานที่ 2 การเรียนการสอน

ตัวชี้วัดที่ 2.2 : มีกระบวนการเรียนรู้ที่เน้นผู้เรียนเป็นสำคัญ (สกอ. 2.2 / สมศ. 6.6 / ก.พ.ร. 23)

### เกณฑ์มาตรฐาน : ข้อ

1. มีกลไกการให้ความรู้ความเข้าใจกับอาจารย์ผู้สอนถึงวัตถุประสงค์และเป้าหมาย ของการ จัดการศึกษาทุกหลักสูตร
2. มีการออกแบบการเรียนการสอนและจัดกิจกรรมการเรียนรู้ที่เน้นผู้เรียนเป็นสำคัญทุกหลักสูตร
3. มีการใช้สื่อและเทคโนโลยีหรือนวัตกรรมในการสอนเพื่อส่งเสริมการเรียนรู้ทุก หลักสูตร
4. มีการจัดการเรียนการสอนที่มีความยืดหยุ่นและหลากหลาย ที่จะสนองตอบ ต่อความต้องการของผู้เรียน
5. มีการประเมินผลการเรียนการสอนที่สอดคล้องกับสภาพการเรียนรู้ที่จัดให้ ผู้เรียนและ อิงพัฒนาการของผู้เรียนทุกหลักสูตร
6. มีการประเมินผลความพึงพอใจของผู้เรียนในเรื่องคุณภาพการสอนและสิ่ง สนับสนุนการเรียนรู้ทุกหลักสูตร
7. มีระบบการปรับปรุงวิธีการเรียนการสอนและพัฒนาผู้เรียนอย่างต่อเนื่องทุก หลักสูตร

### เกณฑ์การประเมิน :

คะแนน 1	คะแนน 2	คะแนน 3
มีการดำเนินการไม่ครบ 5 ข้อแรก	มีการดำเนินการ 5 ข้อแรก	มีการดำเนินการครบทุกข้อ

### ผลการประเมินตนเอง

เป้าหมายปีนี้	ระดับ 7 คะแนน 3
ผลการประเมินตนเองปีที่แล้ว	ระดับ 5 คะแนน 2
ผลการประเมินตนเองปีนี้	ระดับ 7 คะแนน 3
การบรรลุเป้าหมาย	บรรลุเป้าหมาย
เป้าหมายปีต่อไป	ระดับ 7 คะแนน 3

ผลการดำเนินงาน	หลักฐานอ้างอิง	
	เลขที่	เอกสาร
1.มีกลไกการให้ความรู้ความเข้าใจกับอาจารย์ผู้สอนถึงวัตถุประสงค์และเป้าหมายของการจัดการศึกษาทุกหลักสูตร	2.2.1	-รายงานการประชุม
2.มีการออกแบบการเรียนการสอนและจัดกิจกรรมการเรียนรู้ที่เน้นผู้เรียนเป็นสำคัญทุกหลักสูตร	2.2.2	- แผนการสอน / กิจกรรม
3.มีการใช้สื่อและเทคโนโลยีหรือนวัตกรรมในการสอนเพื่อส่งเสริมการเรียนรู้ทุกหลักสูตร	2.2.3	- เพาเวอร์พอยต์เนื้อหาทฤษฎีและปฏิบัติ - คอมพิวเตอร์ดนตรี
4.มีการจัดการเรียนการสอนที่มีความยืดหยุ่นและหลากหลาย ที่จะสนองตอบต่อความต้องการของผู้เรียน	2.2.4	-แผนการสอน / การอธิบายขอบข่ายการสอน การปฏิบัติ การส่งรายงาน แบบฝึกหัด
5.มีการประเมินผลการเรียนการสอนที่สอดคล้องกับสภาพการเรียนรู้ที่จัดให้ ผู้เรียน และอิงพัฒนาการของผู้เรียนทุกหลักสูตร	2.2.5	-คะแนน การประเมินความรู้ความเข้าใจในเนื้อหาวิชา
6.มีการประเมินผลความพึงพอใจของผู้เรียนในเรื่องคุณภาพการสอนและสิ่งสนับสนุนการเรียนรู้ทุกหลักสูตร	2.2.6	- แบบประเมินความพึงพอใจ
7.มีระบบการปรับปรุงวิธีการเรียนการสอนและพัฒนาผู้เรียนอย่างต่อเนื่องทุก หลักสูตร	2.2.7	- พัฒนาแนวการสอน ให้สอดคล้องกับความต้องการ / โครงการเสริมการเรียนการสอน

### SWOT Analysis

จุดแข็ง (Strengths)	<ul style="list-style-type: none"> <li>- หลักสูตรสาขาวิชา จัดทำแผนการสอน ประกอบรายวิชาทุกวิชา</li> <li>-การสอนทฤษฎีและปฏิบัติดนตรีสามารถปรับวิธีการสอนเปลี่ยนแปลงเน้นกิจกรรมหรือกระบวนการสอนได้ง่าย</li> </ul>
---------------------	--

จุดอ่อน (Weaknesses)	- พื้นฐานความรู้ทางทฤษฎีและปฏิบัติทางดนตรี นักศึกษามีน้อย
โอกาส (Opportunities)	- มีมหาวิทยาลัยชั้นนำทางดนตรีภาครัฐและ เอกชน - คณะวิชาฯ มีแผนแนวทางการพัฒนาการเรียน การสอน
อุปสรรค (Threats)	- รูปแบบแผนโครงสร้างมีการเปลี่ยนแปลงตาม กรอบนโยบายการพัฒนาของ สกอ. กพร.

### โครงการหรือกิจกรรมในปีต่อไป

1. ให้นักศึกษาได้นำเสนอโครงการจัดกิจกรรมตลอดปีการศึกษา
2. เพิ่มการจัดการแหล่งศึกษาค้นคว้าเฉพาะทาง
3. เสริมสร้างประสบการณ์ทางดนตรีมากขึ้น
4. วิจัยในชั้นเรียน

ผู้กำกับดูแล	ศศ.สมบัติ เวชกามา	(เบอร์โทร)
ผู้รายงาน/เก็บข้อมูล หลักฐาน	อาจารย์ลัดดาวัลย์ จันทร์ตรี	



**ตัวชี้วัดที่ 2.3 :** มีโครงการหรือกิจกรรมที่สนับสนุนการพัฒนาหลักสูตรและการเรียน การสอนซึ่งบุคคล องค์กร และชุมชนภายนอกมีส่วนร่วม (สกอ. 2.3)

**เกณฑ์มาตรฐาน :** ระดับ

1. มีระบบและกลไกที่กำหนดให้ผู้ทรงคุณวุฒิ หรือผู้รู้ในชุมชนมาช่วยในการ พัฒนาและ ปรับปรุงหลักสูตรทุกหลักสูตร
2. มีการจัดการเรียนการสอนที่ส่งเสริมให้ผู้เรียนมีความรู้และทักษะที่นำไปใช้ใน การปฏิบัติได้ จริง โดย ผู้ทรงคุณวุฒิ หรือผู้รู้ในชุมชนมีส่วนร่วมทุกหลักสูตร
3. มีการจัดโครงการ กิจกรรมทางการศึกษาทั้งที่กำหนดและไม่กำหนดใน หลักสูตรโดยความ ร่วมมือกับองค์กรหรือหน่วยงานภายนอก
4. มีการติดตาม ตรวจสอบและประเมินกิจกรรมการเรียนการสอนที่ได้รับการสนับสนุนจาก ผู้ ทรงคุณวุฒิหรือชุมชนภายนอกสถาบันทุกหลักสูตร
5. มีการนำผลการประเมินไปปรับปรุงการมีส่วนร่วมของบุคคล องค์กร และ ชุมชนภายนอกใน การพัฒนาหลักสูตรและการเรียนการสอนทุกหลักสูตร

**เกณฑ์การประเมิน :**

คะแนน 1	คะแนน 2	คะแนน 3
มีการดำเนินการไม่ครบ 4 ข้อแรก	มีการดำเนินการ 4 ข้อแรก	มีการดำเนินการครบทุกข้อ

**ผลการประเมินตนเอง**

เป้าหมายปีนี้	ระดับ 5 คะแนน 3
ผลการประเมินตนเองปีที่แล้ว	ระดับ 0 คะแนน 0
ผลการประเมินตนเองปีนี้	ระดับ 5 คะแนน 3
การบรรลุเป้าหมาย	บรรลุเป้าหมาย
เป้าหมายปีต่อไป	ระดับ 5 คะแนน 3

ผลการดำเนินงาน	หลักฐานอ้างอิง	
	เลขที่	เอกสาร
1. มีระบบและกลไกที่กำหนดให้ผู้ทรงคุณวุฒิ หรือผู้รู้ในชุมชนมาช่วยในการพัฒนาและปรับปรุงหลักสูตรทุกหลักสูตร	2.3.1	- คำสั่งแต่งตั้งผู้ทรงคุณวุฒิภายในและภายนอก
2. มีการจัดการเรียนการสอนที่ส่งเสริมให้ผู้เรียนมีความรู้และทักษะที่นำไปใช้ในการปฏิบัติได้จริง โดย ผู้ทรงคุณวุฒิ หรือผู้รู้ในชุมชนมีส่วนร่วมทุกหลักสูตร	2.3.2	- การนำเสนอในการวิพากษ์หลักสูตรดนตรี
3. มีการจัดโครงการ กิจกรรมทางการศึกษา ทั้งที่กำหนดและไม่กำหนดใน หลักสูตรโดยความร่วมมือกับองค์กรหรือหน่วยงานภายนอก	2.3.3	- แผนการดำเนินงาน / โครงการพัฒนา /
4. มีการติดตาม ตรวจสอบและประเมินกิจกรรมการเรียนการสอนที่ได้รับการสนับสนุนจากผู้ทรงคุณวุฒิหรือชุมชนภายนอกสถาบันทุกหลักสูตร	2.3.4	- หนังสือขอบคุณจากภายนอก
5. มีการนำผลการประเมินไปปรับปรุงการมีส่วนร่วมของบุคคล องค์กร และ ชุมชนภายนอกในการพัฒนาหลักสูตรและการเรียนการสอนทุกหลักสูตร	2.3.5	- การพัฒนาหลักสูตรดนตรี

### SWOT Analysis

จุดแข็ง (Strengths)	- หลักสูตรสาขามีความพร้อมด้านการจัดกิจกรรมทั้งภายในและภายนอกชุมชน
จุดอ่อน (Weaknesses)	- บุคลากรและวัสดุครุภัณฑ์มีจำนวนจำกัด - ภาระงานมากเกินไป
โอกาส (Opportunities)	- เป็นกรอบแนวทางแผนยุทธศาสตร์และกลยุทธ์ของมหาวิทยาลัยที่ต้องปฏิบัติ
อุปสรรค (Threats)	- ขาดความเข้าใจในลักษณะรูปแบบของ

	กิจกรรมที่มีความสอดคล้องกับการปฏิบัติ - เนื้อหาบางส่วนไม่สอดคล้องกับความเป็น พลวัต
--	--

### โครงการหรือกิจกรรมในปีต่อไป

1. จัดนำเสนอผู้รู้หรือผู้ทรงคุณวุฒิเพิ่มให้ครอบคลุมรายวิชาการเรียนการสอน
2. มุ่งจัดทำประเมินเพื่อนำไปปรับปรุงให้ชัดเจนมากขึ้น

ผู้กำกับดูแล	ผู้ช่วยศาสตราจารย์สมบัติ เวชกามา	(เบอร์โทร)
ผู้รายงาน	อาจารย์ อำนาจ บุญอนันต์	
	อาจารย์บุญลอย จันทร์ทอง	
	อาจารย์อรุณวดี แสงทอง	
	อาจารย์หาญณรงค์ นำบัณฑิต	
	อาจารย์ลัดดาวัลย์ จันทร์ตรี	
	อาจารย์พันธุ์เอก ใจหลวง	
	อาจารย์วัชระ แดงเทศ	
	อาจารย์ประยงค์ รื่นณรงค์	



### SWOT Analysis

จุดแข็ง (Strengths)	-มหาวิทยาลัยและคณะวิชาได้จัดทำแผนการพัฒนามิติยุทธศาสตร์และกลยุทธ์ในกรอบโครงสร้างของหน่วยงาน
จุดอ่อน (Weaknesses)	-งบประมาณภายในมหาวิทยาลัยมีจำนวนจำกัด -ขาดบุคลากรสอนแทนที่มีคุณภาพเมื่อไปศึกษา
โอกาส (Opportunities)	-หน่วยงานภาครัฐ สกอ. สมศ. กพร. มีกรอบนโยบายให้สถาบันการศึกษาต้องดำเนินการ
อุปสรรค (Threats)	-ขาดการสนับสนุนด้านงบประมาณอย่างเพียงพอ -กฎระเบียบ ข้อบังคับไม่ชัดเจนของภาครัฐ

### โครงการหรือกิจกรรมในปีต่อไป

1. เร่งสนับสนุนส่งเสริมให้บุคลากรในหลักสูตรได้ศึกษาตรงตามสาขาวิชาและสอดคล้องกับสัดส่วนและเกณฑ์ที่กำหนดไว้

ผู้กำกับดูแล	ผู้ช่วยศาสตราจารย์สมบัติ เวชกามา	(เบอร์โทร)
ผู้รายงาน	อาจารย์ อานาจ บุญอนันต์	
	อาจารย์บุญลอย จันทร์ทอง	

ตัวชี้วัดที่ 2.6 : สัดส่วนของอาจารย์ประจำที่ดำรงตำแหน่งอาจารย์ ผู้ช่วยศาสตราจารย์ รองศาสตราจารย์ และศาสตราจารย์ (สกอ. 2.6 / สมศ. 6.4 / ก.พ.ร. 17.2)

เกณฑ์การประเมิน :

1. เกณฑ์ทั่วไป

คะแนน 1	คะแนน 2	คะแนน 3
ผู้ดำรงตำแหน่งระดับ ผศ. รศ. และ ศ. รวมกันอยู่ระหว่าง ร้อยละ 1 – 39 หรือ ผู้ดำรงตำแหน่งระดับ ผศ. รศ. และ ศ. รวมกันอยู่ระหว่างร้อยละ 40-59 แต่ ผู้ดำรงตำแหน่งระดับ รศ. ขึ้นไป น้อยกว่า ร้อยละ 10	1. ผู้ดำรงตำแหน่งระดับ ผศ. รศ. และ ศ. รวมกันอยู่ระหว่างร้อยละ 40 - 59 และ 2. ผู้ดำรงตำแหน่งระดับ รศ. ขึ้นไปเท่ากับหรือมากกว่า ร้อยละ 10 หรือ 1. ผู้ดำรงตำแหน่งระดับ ผศ. รศ. และ ศ. รวมกันมากกว่าหรือเท่ากับร้อยละ 60 และ 2. ผู้ดำรงตำแหน่งระดับ รศ. ขึ้นไปน้อยกว่าร้อยละ 10	1. ผู้ดำรงตำแหน่งระดับ ผศ. รศ. และ ศ. รวมกันมากกว่าหรือเท่ากับ ร้อยละ 60 และ 2. ผู้ดำรงตำแหน่งระดับ รศ. ขึ้นไปเท่ากับหรือมากกว่า ร้อยละ 10

ผลการประเมินตนเอง

เป้าหมายปีนี้	ผู้ดำรงตำแหน่งระดับ ผศ. อยู่ระหว่าง ร้อยละ 10 (ระดับ 1 คะแนน 1)
ผลการประเมินตนเองปีที่แล้ว	เท่าเดิม
ผลการประเมินตนเองปีนี้	ผู้ดำรงตำแหน่งระดับ ผศ. อยู่ระหว่าง ร้อยละ 10 (ระดับ 1 คะแนน 1)
การบรรลุเป้าหมาย	ไม่บรรลุ
เป้าหมายปีต่อไป	ผู้ดำรงตำแหน่งระดับ รศ. อยู่ระหว่าง ร้อยละ 10 (ระดับ 2 คะแนน 2)

ผลการดำเนินงาน	หลักฐานอ้างอิง	
	เลขที่	เอกสาร
1. เร่งพัฒนาการเขียนเอกสารตำราและงานวิจัย	(2.6)1	- หนังสือแจ้งภาระงานจากคณะมนุษยศาสตร์ฯ - หนังสือเชิญเข้าร่วมการจัดทำผลงานทางวิชาการ
2. ฝึกการเขียนและการค้นคว้า เอกสารประกอบการสอน ตำรา งานวิจัย	(2.6)2	- คำสั่งจากมหาวิทยาลัยในการกำหนดเกณฑ์การเพิ่มภาระงานสอน
อาจารย์ทั้งหมด .....9..... คน ผศ. ....1..... คน		

### SWOT Analysis

จุดแข็ง (Strengths)	- มหาวิทยาลัยมีการกำหนดแผนปฏิบัติการประจำปีทุกปี ซึ่งมีการกำหนดตัวชี้วัดและแนวทาง - มหาวิทยาลัยมีกลยุทธ์หลักในแผนการพัฒนาโครงสร้างงาน
จุดอ่อน (Weaknesses)	- ขาดงบประมาณสนับสนุนอย่างเพียงพอ - ภาระงานสอนมีปริมาณมาก
โอกาส (Opportunities)	- หน่วยงานภาครัฐ สกอ. สมศ. กพร. มีกรอบนโยบายให้สถาบันการศึกษาต้องดำเนินการ
อุปสรรค (Threats)	- ขาดอัตรากำลังทดแทนเมื่อขอลดภาระงาน

### โครงการหรือกิจกรรมในปีต่อไป

1. เร่งพัฒนาคณาจารย์ในหลักสูตรสาขาวิชาให้จัดทำเอกสารตำราเพื่อขอตำแหน่งทางวิชาการ
2. ลดจำนวนภาระงานให้น้อยลง
3. เสนอขออัตรากำลังเพิ่ม

ผู้กำกับดูแล	ผู้ช่วยศาสตราจารย์สมบัติ เวชกามา	(เบอร์โทร)
ผู้รายงาน	อาจารย์บุญลอย จันทร์ทอง	

ตัวชี้วัดที่ 2.9 : ร้อยละของบัณฑิตระดับปริญญาตรีที่ได้งานทำและการประกอบอาชีพอิสระภายใน 1 ปี (สกอ. 2.9 / สมศ. 11 / ก.พ.ร. 4.1.1)

เกณฑ์การประเมิน :

คะแนน 1	คะแนน 2	คะแนน 3
ร้อยละ 1 - ร้อยละ 59	ร้อยละ 60 – ร้อยละ 79	มากกว่าหรือเท่ากับร้อยละ 80

ผลการประเมินตนเอง

เป้าหมายปีนี้	มากกว่าหรือเท่ากับร้อยละ 80 (คะแนน 3)
ผลการประเมินปีที่แล้ว	-NA
ผลการประเมินตนเองปีนี้	มากกว่าหรือเท่ากับร้อยละ 80 (คะแนน 3)
การบรรลุเป้าหมาย	บรรลุ
เป้าหมายปีต่อไป	มากกว่าหรือเท่ากับร้อยละ 80(คะแนน 3)

ผลการดำเนินงาน	หลักฐานอ้างอิง	
	เลขที่	เอกสาร
- ร้อยละของบัณฑิตมีงานทำ ....100..... %	2.9.1	ผลรายงานการสำรวจ

SWOT Analysis

จุดแข็ง (Strengths)	- ความต้องการของสถานการศึกษาและแหล่งการให้บริการมีความต้องการสูง - นักศึกษาที่จบต้องมีคุณภาพ - มีแหล่งงานรองรับมาก
จุดอ่อน (Weaknesses)	- ปริมาณการผลิตไม่เพียงพอ - นักศึกษาจบไม่พร้อมกันทุกคน
โอกาส (Opportunities)	- หน่วยงานภาครัฐและเอกชนมีความต้องการสูงและขาดบุคลากร
อุปสรรค (Threats)	- งบประมาณในการจ้างมีระยะสั้น- กลาง ตามงบประมาณที่จัดสรร (ทำให้ขาดความต่อเนื่องหรือไม่มั่นคง)



### โครงการหรือกิจกรรมในปีต่อไป

1. ให้มีการติดตามผลการดำเนินการอย่างต่อเนื่อง
2. จัดกิจกรรมเครือข่ายในแต่ละปีเพื่อแลกเปลี่ยนประสบการณ์ทางวิชาชีพ

ผู้กำกับดูแล	ผู้ช่วยศาสตราจารย์สมบัติ เวชกามา	(เบอร์โทร)
ผู้รายงาน	อาจารย์หาญณรงค์ บัณฑิต อาจารย์พันธ์เอก ใจหลวง	

ตัวชี้วัดที่ 2.10 : ร้อยละของบัณฑิตระดับปริญญาตรีที่ได้รับเงินเดือนเริ่มต้นเป็นไปตามเกณฑ์  
(สกอ. 2.10 / สมศ. 1.3)

เกณฑ์การประเมิน :

คะแนน 1	คะแนน 2	คะแนน 3
ร้อยละ 1 - ร้อยละ 74 ได้รับเงินเดือนเท่ากับหรือสูงกว่าเกณฑ์ กพ.	ร้อยละ 75 – ร้อยละ 99 ได้รับเงินเดือนเท่ากับหรือสูงกว่าเกณฑ์ กพ.	ร้อยละ 100 ได้รับเงินเดือนเท่ากับหรือสูงกว่าเกณฑ์ กพ.

ผลการประเมินตนเอง

เป้าหมายปีนี้	ร้อยละ 100 ได้รับเงินเดือนเท่ากับหรือสูงกว่าเกณฑ์ กพ. (คะแนน3)
ผลการประเมินตนเองปีที่แล้ว	-NA
ผลการประเมินตนเองปีนี้	ร้อยละ 100 ได้รับเงินเดือนเท่ากับหรือสูงกว่าเกณฑ์ กพ. (คะแนน3)
การบรรลุเป้าหมาย	บรรลุ
เป้าหมายปีต่อไป	ร้อยละ 100 ได้รับเงินเดือนเท่ากับหรือสูงกว่าเกณฑ์ กพ. (คะแนน 3)

ผลการดำเนินงาน	หลักฐานอ้างอิง	
	เลขที่	เอกสาร
- ร้อยละของบัณฑิตมีเงินเดือนเป็นไปตามเกณฑ์ .....60..... %	2.10.1	ผลรายงานการสำรวจ

### SWOT Analysis

จุดแข็ง (Strengths)	- มีกรอบโครงสร้างการจ้างงานจากองค์กร - ภาครัฐและภาคเอกชนมีงบประมาณในการดำเนินการจ้าง - ความต้องการสูง
จุดอ่อน (Weaknesses)	- การจ้างงานในแต่ละสถานที่มีความแตกต่างกัน ขึ้นกับขนาดและโครงสร้างองค์กรและการจัดสรรงบประมาณ
โอกาส (Opportunities)	- มีเกณฑ์และข้อกำหนดอัตราเงินเดือน แผนรองรับจากหน่วยงานภาครัฐ - มีแหล่งงานให้เลือกมาก
อุปสรรค (Threats)	- สถาน/แหล่งการจ้างมีสมรรถนะการเงินแตกต่างกัน - งบประมาณไม่เพียงพอต่อจัดสรร - การเปลี่ยนแปลงภาวะเศรษฐกิจในสังคม

### โครงการหรือกิจกรรมในปีต่อไป

1. ให้มีการติดตามผลการดำเนินการอย่างต่อเนื่อง
2. จัดกิจกรรมเครือข่ายในแต่ละปีเพื่อแลกเปลี่ยนประสบการณ์ทางวิชาชีพ

ผู้กำกับดูแล	ผู้ช่วยศาสตราจารย์สมบัติ เวชกามา	(เบอร์โทร)
ผู้รายงาน	อาจารย์หาญณรงค์ บัณฑิต อาจารย์พันธ์เอก ไจหลวง	

ตัวชี้วัดที่ 2.11 : ระดับความพึงพอใจของนายจ้าง ผู้ประกอบการ และผู้ใช้บัณฑิต (สกอ. 2.11 / สมศ. 1.4)

เกณฑ์การประเมิน :

คะแนน 1	คะแนน 2	คะแนน 3
ระดับความพึงพอใจมีคะแนนเฉลี่ยอยู่ระหว่าง 1 -2.49	ระดับความพึงพอใจมีคะแนนเฉลี่ยอยู่ระหว่าง 2.50 – 3.49	ระดับความพึงพอใจมีคะแนนเฉลี่ยมากกว่าหรือเท่ากับ 3.50

ผลการประเมินตนเอง

เป้าหมายปีนี้	ระดับความพึงพอใจมีคะแนนเฉลี่ยมากกว่าหรือเท่ากับ 3.50 (คะแนน 3)
ผลการประเมินตนเองปีที่แล้ว	NA ยังไม่มีนักศึกษาจบการศึกษา
ผลการประเมินตนเองปีนี้	ระดับความพึงพอใจมีคะแนนเฉลี่ยมากกว่าหรือเท่ากับ 3.50 (คะแนน 3)
การบรรลุเป้าหมาย	บรรลุ
เป้าหมายปีต่อไป	-ระดับความพึงพอใจมีคะแนนเฉลี่ยมากกว่าหรือเท่ากับ 3.50 (คะแนน 3)

ผลการดำเนินงาน	หลักฐานอ้างอิง	
	เลขที่	เอกสาร
- บัณฑิตที่จบปีการศึกษา 2551 ..... คน	2.11.1	ผลจากรายงานการสำรวจ
- จำนวนแบบสอบถามได้รับกลับ..... ชุด		
- ระดับความพึงพอใจ 4.288		

### SWOT Analysis

จุดแข็ง (Strengths)	- ได้รับการประเมินจากผู้บังคับบัญชาในสถานที่ ฝึกประสบการณ์วิชาชีพ - มีเครือข่ายทางการศึกษา
จุดอ่อน (Weaknesses)	- การประเมินในบางแห่งไม่สอดคล้องกับภาระ งานที่มอบหมายให้ - การเก็บข้อมูล
โอกาส (Opportunities)	- เป็นสาขาวิชาที่ทุกหน่วยงานและสถานบริการ ให้การยอมรับ
อุปสรรค (Threats)	- เป้าหมายการจ้างมีความแตกต่างกัน

### โครงการหรือกิจกรรมในปีต่อไป

1. จัดทำพัฒนา เอกสาร และแบบสัมภาษณ์ให้ครอบคลุม
2. ติดต่อประสานงาน สื่อสารกับเจ้าของผู้ว่าจ้างในแต่ละแห่งอย่างใกล้ชิด

ผู้กำกับดูแล	ผู้ช่วยศาสตราจารย์สมบัติ เวชกามา	(เบอร์โทร)
ผู้รายงาน	อาจารย์หาญณรงค์ บัณฑิต อาจารย์พันธ์เอก ใจหลวง	

ตัวชี้วัดที่ 2.12 : ร้อยละของนักศึกษาปัจจุบันและศิษย์เก่าที่สำเร็จการศึกษาในรอบ 5 ปี ที่ผ่านมาที่ได้รับ  
การประกาศเกียรติคุณยกย่องในด้านวิชาการ วิชาชีพ คุณธรรม จริยธรรม กีฬา สุขภาพ  
ศิลปะและวัฒนธรรม และด้านสิ่งแวดล้อมในระดับชาติหรือนานาชาติ (สกอ. 2.12 / สมศ.  
1.5 / ก.พ.ร. 4.1.4)

#### การคิดค่าร้อยละของตัวบ่งชี้นี้ คำนวณมาจาก

จำนวนนักศึกษาปัจจุบันและศิษย์เก่าที่สำเร็จการศึกษาในรอบ 5 ปีที่ผ่านมาทั้งหมดทุกระดับการศึกษาที่ ได้รับรางวัลทุกประเภทในปีการศึกษาปัจจุบัน
_____
X 100

#### เกณฑ์การประเมิน :

คะแนน 1	คะแนน 2	คะแนน 3
ร้อยละ 0.003 – ร้อยละ 0.015	ร้อยละ 0.016 – ร้อยละ 0.029	มากกว่าหรือเท่ากับร้อยละ 0.030

#### ผลการประเมินตนเอง

เป้าหมายปีนี้	ร้อยละ 0.016 – ร้อยละ 0.029 (คะแนน 3)
ผลการประเมินตนเองปีที่แล้ว	มากกว่าหรือเท่ากับร้อยละ 0.030 (คะแนน 3)
ผลการประเมินตนเองปีนี้	ร้อยละ 0.016 – ร้อยละ 0.029 (คะแนน 3)
การบรรลุเป้าหมาย	บรรลุ
เป้าหมายปีต่อไป	ร้อยละ 0.016 – ร้อยละ 0.029 (คะแนน 2)

ผลการดำเนินงาน	หลักฐานอ้างอิง	
	เลขที่	เอกสาร
2. นักศึกษาศิษย์เก่าเข้ารับทุนพระราชทาน จากสมเด็จพระเทพฯ - จำนวนนักศึกษารอบ 5 ปี และปัจจุบัน ทั้งหมด .....80..... คน - จำนวนนักศึกษาที่ได้รับรางวัล ....1... คน ร้อยละนักศึกษาที่ได้รับรางวัล .....	(2.12)2	- เอกสารรูปถ่าย - วารสารคณะวิชาฯ - เอกสารรูปภาพ หนังสือเรียนเชิญ

### SWOT Analysis

จุดแข็ง (Strengths)	- มีแผนและกรอบกลยุทธ์ของหลักสูตรสาขาวิชา ในการเข้าร่วมกิจกรรม
จุดอ่อน (Weaknesses)	- มีขั้นตอนการคัดเลือกที่ไม่ชัดเจน
โอกาส (Opportunities)	- มีหน่วยงานด้านดนตรีจัดประกวดกิจกรรม
อุปสรรค (Threats)	- งบประมาณในการเข้าร่วมกิจกรรมไม่เพียงพอ

### โครงการหรือกิจกรรมในปีต่อไป

1. นำเสนอแผนในการเข้าร่วมกิจกรรมตลอดปีการศึกษา
2. เสนองบประมาณต่อหน่วยงานในการดำเนินการเพิ่มมากขึ้น โดยชี้แจงรายละเอียดถึงความสำคัญ

ผู้กำกับดูแล	ผู้ช่วยศาสตราจารย์สมบัติ เวชกามา	(เบอร์โทร)
ผู้รายงาน	อาจารย์บุญลอย จันทร์ทอง	

ตารางแสดงรายการรางวัลทุกประเภทที่ได้รับในปีการศึกษาปัจจุบัน (ปีการศึกษา 2551) ของนักศึกษาปัจจุบันและศิษย์เก่าในรอบ 5 ปี

ผลงานด้าน	ชื่อ-สกุลนักศึกษา	ปีการศึกษา ของ นักศึกษา	ชื่อรางวัล/ ประกาศเกียรติคุณ	หน่วยงานที่ให้	วัน เดือนปี ที่ได้รับ รางวัล
ทุนการศึกษา	นายปิยพงษ์ มานูญ	2548	ทุนมูลนิธิคณบดี พระบรมรา ชุปลัทธิแห่ง ประเทศไทย		ตค. /2548

ตัวชี้วัดที่ 2.14 ร้อยละของบัณฑิตระดับปริญญาตรีที่ได้งานทำตรงสาขาที่สำเร็จการศึกษา (สมศ. 1.2 / ก.พ.ร. 4.1.2)

สูตรการคำนวณ :

$$\frac{\text{จำนวนบัณฑิตปริญญาตรีที่ได้งานทำตรงหรือสอดคล้องกับสาขาที่สำเร็จการศึกษา ในปีการศึกษานั้น}}{\text{จำนวนบัณฑิตปริญญาตรี ในปีการศึกษานั้นที่ได้งานทำทั้งหมด}} \times 100$$

เกณฑ์การประเมิน :

คะแนน 1	คะแนน 2	คะแนน 3
ร้อยละ 1 – 59	ร้อยละ 60 – 79	มากกว่าหรือเท่ากับร้อยละ 80

ผลการประเมินตนเอง

เป้าหมายปีนี้	- มากกว่าหรือเท่ากับร้อยละ 80(คะแนน3)
ผลการประเมินตนเองปีที่แล้ว	- NA
ผลการประเมินตนเองปีนี้	-มากกว่าหรือเท่ากับร้อยละ 80(คะแนน3)
การบรรลุเป้าหมาย	บรรลุ
เป้าหมายปีต่อไป	มากกว่าหรือเท่ากับร้อยละ 80(คะแนน 3)

ผลการดำเนินงาน	หลักฐานอ้างอิง	
	เลขที่	เอกสาร
- ร้อยละบัณฑิตที่ได้งานทำตรงสาขา ...100..... %	2.14.1	รายงานสรุปการมีงานทำ



### SWOT Analysis

จุดแข็ง (Strengths)	- ความต้องการจากหลักสูตรสาขาวิชาดนตรียังมีมาก
จุดอ่อน (Weaknesses)	- ขาดการประชาสัมพันธ์ให้กับหน่วยงานและองค์กรทางการศึกษาหรือสถานบริการ - มีการเปลี่ยนแปลงงานเพราะ นักศึกษาเลิกงานทำ
โอกาส (Opportunities)	- ภาครัฐมีกรอบและแผนงานนโยบายในการรับบัณฑิตในแต่ละปีการศึกษา
อุปสรรค (Threats)	- ยังมีการกระจายอัตราการทำงานไม่ทั่วถึงในบางสถานที่

### โครงการหรือกิจกรรมในปีต่อไป

1. มีการประชาสัมพันธ์เพิ่มมากขึ้น
2. ประสานงานให้ได้ข้อมูลที่ชัดเจนและตรงตามความต้องการสาขาวิชา

ผู้กำกับดูแล	ผู้ช่วยศาสตราจารย์สมบัติ เวชกามา	(เบอร์โทร)
ผู้รายงาน	อาจารย์อรัญวดี แสงทอง	

ตัวชี้วัดที่ 2.17 : ระดับความพึงพอใจของนักศึกษาที่มีต่อหลักสูตรการศึกษา(มรอ.)

เกณฑ์การประเมิน :

คะแนน 1	คะแนน 2	คะแนน 3
ค่าเฉลี่ย 1.00 – 2.49	ค่าเฉลี่ย 2.50 – 3.49	มากกว่าหรือเท่ากับ 3.50

ผลการประเมินตนเอง

เป้าหมายปีนี้	มากกว่าหรือเท่ากับ 3.50 (คะแนน 3)
ผลการประเมินตนเองปีที่แล้ว	ค่าเฉลี่ย 2.50 – 3.49 (คะแนน 2)
ผลการประเมินตนเองปีนี้	มากกว่าหรือเท่ากับ 3.50 (คะแนน 3)
การบรรลุเป้าหมาย	บรรลุ
เป้าหมายปีต่อไป	มากกว่าหรือเท่ากับ 3.50 (คะแนน 3)

ผลการดำเนินงาน	หลักฐานอ้างอิง	
	เลขที่	เอกสาร
ผลสรุปความพึงพอใจรวม 4.8	2.17.1	ผลการประเมิน ความพึงใจ

SWOT Analysis

จุดแข็ง (Strengths)	- ผลงานและคุณภาพจากบัณฑิตในแต่ละรุ่น ได้รับการประชาสัมพันธ์ติดต่อกันมา - การยอมรับจากสังคมภายนอก
จุดอ่อน (Weaknesses)	-
โอกาส (Opportunities)	-สกอ.กพร.มีนโยบายการพัฒนาหลักสูตร
อุปสรรค (Threats)	- การเปลี่ยนแปลงทางสังคมในยุคโลกาภิวัตน์

โครงการหรือกิจกรรมในปีต่อไป

1. พัฒนาโครงสร้างหลักสูตรเนื้อหาวิชาให้มีความสอดคล้องกับความต้องการของสังคม
2. สืบค้นความคิดเห็นต่อหลักสูตรเนื้อหาวิชา

ผู้กำกับดูแล	(รายนาม)	(เบอร์โทร)
ผู้รายงาน/เก็บข้อมูล หลักฐาน	ผศ.สมบัติ เวชกามา อาจารย์ลัดดาวัลย์ จันทร์ตรี	

**ตัวชี้วัดที่ 2.18 :** ร้อยละของอาจารย์ที่มีการนำเอาเทคโนโลยีสารสนเทศที่เกี่ยวข้องมาประยุกต์ใช้ในการเรียนการสอนต่ออาจารย์ประจำ (มรอ.)

### เกณฑ์การประเมิน

คะแนน 1	คะแนน 2	คะแนน 3
ร้อยละ 1 - ร้อยละ 50	ร้อยละ 51 – ร้อยละ 74	มากกว่าหรือเท่ากับร้อยละ 75

### ผลการประเมินตนเอง

เป้าหมายปีนี้	- ร้อยละ 51 – ร้อยละ 74 (คะแนน 2)
ผลการประเมินตนเองปีที่แล้ว	- ร้อยละ 1 - ร้อยละ 50 (คะแนน 1)
ผลการประเมินตนเองปีนี้	- ร้อยละ 51 – ร้อยละ 74 (คะแนน 2)
การบรรลุเป้าหมาย	ยังไม่บรรลุ
เป้าหมายปีต่อไป	- มากกว่าหรือเท่ากับร้อยละ 75 (คะแนน 3)

ผลการดำเนินงาน	หลักฐานอ้างอิง	
	เลขที่	เอกสาร
1. มีการจัดทำสื่อการเรียนการสอน	(2.18)1	- สื่อ แผ่นใส วัสดุ CD - สื่อเพาเวอร์พอย
2. มีการศึกษาค้นคว้าทางอินเทอร์เน็ต	(2.18)2	- เนื้อหาเอกสารประกอบวิชา
3. มีรายวิชาทางเทคโนโลยีดนตรีและคอมพิวเตอร์ดนตรี	(2.18)3	- หลักสูตรรายวิชาและคำอธิบาย
จำนวนอาจารย์ที่ปฏิบัติงานจริง .....9.... คน - จำนวนอาจารย์นำเทคโนโลยีไปใช้ในการเรียนการสอน .....6..... คน 66%		

### SWOT Analysis

จุดแข็ง (Strengths)	- มีการสนับสนุน ส่งเสริมในการใช้เทคโนโลยี - มีการจัดหาเครื่องคอมพิวเตอร์เฉลี่ยให้กับบุคลากร
จุดอ่อน (Weaknesses)	- เครื่องคอมพิวเตอร์มีจำนวนจำกัด - สื่อเครื่องฉาย LCD มีจำนวนจำกัด
โอกาส (Opportunities)	มหาวิทยาลัยมีนโยบาย แผนและกลยุทธ์ในการสนับสนุน ส่งเสริมบุคลากร
อุปสรรค (Threats)	- งบประมาณมีจำนวนจำกัด

### โครงการหรือกิจกรรมในปีต่อไป

1. เร่งพัฒนาเรื่องการนำสื่อมาใช้ในทุกรายวิชา
2. จัดทำโครงการนำเสนอการของงบประมาณด้านครุภัณฑ์

ผู้กำกับดูแล	(รายนาม)	(เบอร์โทร)
ผู้รายงาน/เก็บข้อมูล หลักฐาน	ผศ.สมบัติ เวชกามา	-
	อาจารย์ถัดดาวัลย์ จันทร์ตรี	-

ตัวชี้วัดที่ 2.19 : ร้อยละของจำนวนงานวิจัยเพื่อพัฒนาการเรียนการสอนต่ออาจารย์ประจำ (มรอ.)

#### สูตรการคำนวณ

$$\frac{\text{จำนวนงานวิจัยเพื่อพัฒนาการเรียนการสอน}}{\text{จำนวนอาจารย์ประจำ}} \times 100$$

#### เกณฑ์การประเมิน

คะแนน 1	คะแนน 2	คะแนน 3
ร้อยละ 1 - ร้อยละ 75	ร้อยละ 76 – ร้อยละ 84	มากกว่าหรือเท่ากับร้อยละ 85

#### ผลการประเมินตนเอง

เป้าหมายปีนี้	ร้อยละ 76 – ร้อยละ 84 (คะแนน 2)
ผลการประเมินตนเองปีที่แล้ว	ร้อยละ 1 - ร้อยละ 75 (คะแนน 1)
ผลการประเมินตนเองปีนี้	ร้อยละ 1 - ร้อยละ 75 (คะแนน 1)
การบรรลุเป้าหมาย	ไม่บรรลุ
เป้าหมายปีต่อไป	ร้อยละ 76 – ร้อยละ 84 (คะแนน 2)

ผลการดำเนินงาน	หลักฐานอ้างอิง	
	เลขที่	เอกสาร
1. คณะมนุษยศาสตร์และสังคมศาสตร์มี แนวทางการกำหนดงานทางวิจัยของภาระ งาน	(2.19)1	- เอกสารการกำหนดภาระงานและแนว ทางการทำวิจัย
2. จำนวนอาจารย์ปฏิบัติงานจริง ..9 คน จำนวนงานวิจัยเพื่อพัฒนาการสอน 3 เรื่อง ร้อยละงานวิจัยต่ออาจารย์ ...../.....x 100 = .....	(2.19)2	- รายชื่องานวิจัยที่นำเสนอ

### SWOT Analysis

จุดแข็ง (Strengths)	- มหาวิทยาลัย และคณะวิชาฯ มีกรอบนโยบาย แผน กลยุทธ์ ในการสนับสนุนส่งเสริมงานวิจัย
จุดอ่อน (Weaknesses)	- อาจารย์ยังมีภาระงานมาก - จำนวนบุคลากรทดแทนยังไม่เพียงพอ
โอกาส (Opportunities)	- หน่วยงานทางการศึกษา สกอ. สมศ. ก.พ.ร. มี แผนนโยบายในการพัฒนางานวิจัย
อุปสรรค (Threats)	- การสัมมนาน้อย

### โครงการหรือกิจกรรมในปีต่อไป

1. เร่งพัฒนาส่งเสริมให้คณาจารย์มีการทำงานวิจัยเพิ่มมากขึ้น
2. จัดภาระงานไม่ให้มากเกินไป

### มาตรฐานที่ 3 การพัฒนานักศึกษา

**ตัวชี้วัดที่ 3.1** : มีการจัดบริการแก่นักศึกษาและศิษย์เก่า (สกอ. 3.1)

**เกณฑ์มาตรฐาน** : ระดับ

1. มีการสำรวจความต้องการจำเป็นของนักศึกษาปีที่ 1
2. มีการจัดบริการด้านสิ่งอำนวยความสะดวกที่เอื้อต่อการพัฒนาการเรียนรู้ของนักศึกษา
3. มีการจัดบริการด้านกายภาพที่ส่งเสริมคุณภาพชีวิตของนักศึกษา
4. มีการจัดบริการให้คำปรึกษาแก่นักศึกษา
5. มีบริการข้อมูลข่าวสารที่เป็นประโยชน์ต่อนักศึกษาและศิษย์เก่า
6. มีการจัดโครงการเพื่อพัฒนาประสบการณ์ทางวิชาชีพแก่นักศึกษาและศิษย์เก่า
7. มีการประเมินคุณภาพของการให้บริการทั้ง 5 เรื่องข้างต้นเป็นประจำทุกปี
8. นำผลการประเมินคุณภาพของการให้บริการมาพัฒนาการจัดบริการแก่นักศึกษาและศิษย์เก่า

**เกณฑ์การประเมิน** :

คะแนน 1	คะแนน 2	คะแนน 3
มีการดำเนินการไม่ครบ 7 ข้อแรก	มีการดำเนินการ 7 ข้อแรก	มีการดำเนินการครบทุกข้อ

**ผลการประเมินตนเอง**

เป้าหมายปีนี้	การดำเนินการครบทุกข้อ (คะแนน 3)
ผลการประเมินตนเองปีที่แล้ว	มีการดำเนินการครบทุกข้อ (คะแนน 3)
ผลการประเมินตนเองปีนี้	มีการดำเนินการครบทุกข้อ (คะแนน 3)
การบรรลุเป้าหมาย	บรรลุ
เป้าหมายปีต่อไป	การดำเนินการครบทุกข้อ (คะแนน 3)

ผลการดำเนินงาน	หลักฐานอ้างอิง	
	เลขที่	เอกสาร
1. มีการสำรวจความต้องการจำเป็นของนักศึกษาปีที่ 1	3.1.1	แบบสัมภาษณ์ และแบบสอบถาม
2. มีการจัดบริการด้านสิ่งอำนวยความสะดวกที่เอื้อต่อการพัฒนาการเรียนรู้ของนักศึกษา	3.1.2	รูปภาพการจัดสภาพแวดล้อม ภาพถ่ายสถานที่เวทีการฝึกประสบการณ์ส่งเสริมสร้างทางวิชาชีพ
3. มีการจัดบริการด้านกายภาพที่ส่งเสริมคุณภาพชีวิตของนักศึกษา	3.1.3	รูปภาพการจัดสภาพแวดล้อม
4. มีการจัดบริการให้คำปรึกษาแก่นักศึกษา	3.1.4	มีคำสั่งอาจารย์ที่ปรึกษา
5. มีบริการข้อมูลข่าวสารที่เป็นประโยชน์ต่อนักศึกษาและศิษย์เก่า	3.1.5	บอร์ด และเว็บไซต์
6. มีการจัดโครงการเพื่อพัฒนาประสบการณ์ทางวิชาชีพแก่นักศึกษาและศิษย์เก่า	3.1.6	แผนงาน โครงการพัฒนา
7. นำผลการประเมินคุณภาพของการให้บริการมาพัฒนาการจัดบริการแก่นักศึกษาและศิษย์เก่า	3.1.7	แบบสำรวจการประเมินคุณภาพ

### SWOT Analysis

จุดแข็ง (Strengths)	- มีความพร้อมด้านอาคารสถานที่ และครุภัณฑ์ - มีสถานที่ด้านการแสดงฝึกประสบการณ์อย่างเพียงพอ
จุดอ่อน (Weaknesses)	- การให้บริการไม่สามารถกำหนดวันเวลาที่ชัดเจนได้เนื่องจากนักศึกษาต้องเรียนรายวิชาอื่นๆ
โอกาส (Opportunities)	- มหาวิทยาลัย และคณะวิชาฯ มีกรอบนโยบายแผน กลยุทธ์ในการสนับสนุนส่งเสริมงาน
อุปสรรค (Threats)	- งานบางเรื่องไม่สามารถปฏิเสธได้ในการให้บริการ



### โครงการหรือกิจกรรมในปีต่อไป

1. เสนอโครงการทางหลักสูตรให้มีความต่อเนื่อง
2. เร่งสำรวจความจำเป็นในการพัฒนานักศึกษาทุกปี
3. พัฒนาอาคารสถานที่
4. เตรียมจัดทำกรประเมินในทุกด้าน

ผู้กำกับดูแล	(รายนาม)	(เบอร์โทร)
ผู้รายงาน/เก็บข้อมูล หลักฐาน	ผศ. สมบัติ เวชกามา อาจารย์หาญณรงค์ น่วมบัณฑิต	

#### มาตรฐานที่ 4 การวิจัย

**ตัวชี้วัดที่ 4.3 :** เงินสนับสนุนงานวิจัยและงานสร้างสรรค์จากภายในและภายนอกสถาบัน  
ต่อจำนวนอาจารย์ประจำ (สกอ. 4.3 / สมศ. 2.2 , 2.3 / ก.พ.ร. 4.2.2)

สูตรการคำนวณ :

$$\frac{\text{เงินสนับสนุนงานวิจัยและงานสร้างสรรค์จากภายในและภายนอก}}{\text{จำนวนอาจารย์ประจำทั้งหมด}}$$

เกณฑ์การประเมิน :

คะแนน 1	คะแนน 2	คะแนน 3
อยู่ระหว่าง 1 – 20,000 บาท	20,0001 บาท – 29,999 บาท	มากกว่าหรือเท่ากับ 30,000 บาท

ผลการประเมินตนเอง

เป้าหมายปีนี้	ระหว่าง 1 – 20,000 บาท(คะแนน 1)
ผลการประเมินตนเองปีที่แล้ว	ระหว่าง 1 – 20,000 บาท(คะแนน 1)
ผลการประเมินตนเองปีนี้	ระหว่าง 1 – 20,000 บาท(คะแนน 1)
การบรรลุเป้าหมาย	ไม่บรรลุ
เป้าหมายปีต่อไป	20,0001 บาท – 29,999 บาท (คะแนน 2)

ผลการดำเนินงาน	หลักฐานอ้างอิง	
	เลขที่	เอกสาร
1. มีการสนับสนุนส่งเสริมงานวิจัยให้กับคณาจารย์	(4.3)1	- หนังสือแจ้งจากคณะและหน่วยงานทางวิจัย
- จำนวนอาจารย์ปฏิบัติงานจริง .9. คน - จำนวนเงินสนับสนุนงานวิจัย 110000 บาท - ร้อยละของเงินสนับสนุนต่ออาจารย์ประจำ = $9 / 110000 = 12222$		- หนังสือแจ้งจากคณะและหน่วยงานทางวิจัย - ผลสำรวจประเมิน

### SWOT Analysis

จุดแข็ง (Strengths)	- มหาวิทยาลัย และคณะวิชาที่มีกรอบนโยบาย แผน กลยุทธ์ในการสนับสนุนส่งเสริมงาน
จุดอ่อน (Weaknesses)	- งบประมาณที่ได้รับจากการพิจารณาไม่ตรงกับ จำนวนที่ขอดำเนินการ
โอกาส (Opportunities)	- ได้รับการสนับสนุนส่งเสริม จาก สกอ. สมศ. และ ก.พ.ร.
อุปสรรค (Threats)	- ความไม่ชัดเจนในเกณฑ์การพิจารณา

### โครงการหรือกิจกรรมในปีต่อไป

1. ศึกษาหาแหล่งทุนทางวิจัยเพิ่มมากขึ้นทั้งภายในและภายนอก

ผู้กำกับดูแล	(รายนาม)	(เบอร์โทร)
ผู้รายงาน/เก็บข้อมูล หลักฐาน	ผศ. สมบัติ เวชกามา อาจารย์ หาญณรงค์ น่วมันฑิต	

ตัวชี้วัดที่ 4.4 : ร้อยละของงานวิจัยและงานสร้างสรรค์ที่ตีพิมพ์เผยแพร่ ได้รับการจดทะเบียนทรัพย์สินทางปัญญาหรืออนุสิทธิบัตร หรือนำไปใช้ประโยชน์ทั้งในระดับชาติและในระดับนานาชาติต่อจำนวนอาจารย์ประจำ (สกอ. 4.4 / สมศ. 2.1 / ก.พ.ร. 4.2.1 , 4.2.5)

สูตรการคำนวณ :

<p>งานวิจัยและงานสร้างสรรค์ที่ตีพิมพ์เผยแพร่ ได้รับการจดทะเบียน ทรัพย์สินทางปัญญาหรืออนุสิทธิบัตร หรือนำไปใช้ประโยชน์ ทั้งในระดับชาติและในระดับนานาชาติ</p> <hr/> <p>จำนวนอาจารย์ประจำทั้งหมด</p>
---

เกณฑ์การประเมิน :

คะแนน 1	คะแนน 2	คะแนน 3
ร้อยละ 1 – ร้อยละ 19	ร้อยละ 20 – ร้อยละ 29	มากกว่า หรือเท่ากับร้อยละ 30

ผลการประเมินตนเอง

เป้าหมายปีนี้	-
ผลการประเมินตนเองปีที่แล้ว	-
ผลการประเมินตนเองปีนี้	-
การบรรลุเป้าหมาย	ไม่บรรลุ
เป้าหมายปีต่อไป	ร้อยละ 1 – ร้อยละ 19 (คะแนน 1)

ผลการดำเนินงาน	หลักฐานอ้างอิง	
	เลขที่	เอกสาร
1. ได้มีการประชาสัมพันธ์ สนับสนุน การเผยแพร่ผลงานวิจัย	(4.4)1	- วารสารของคณะวิชาฯ และของมหาวิทยาลัย

### SWOT Analysis

จุดแข็ง (Strengths)	- มหาวิทยาลัย และคณะวิชาฯ มีวารสาร รองรับ การเผยแพร่งานวิจัยในทุก ปีการศึกษา
จุดอ่อน (Weaknesses)	-ยังมีการทำงานวิจัยน้อย - ภาระงานสอนมาก
โอกาส (Opportunities)	- มีหน่วยงานจากแหล่งต่างๆ ให้การสนับสนุน เผยแพร่งานวิจัยในระดับชาติ และนานาชาติ
อุปสรรค (Threats)	- ขั้นตอน ระบบ การคัดเลือกงานวิจัย

### โครงการหรือกิจกรรมในปีต่อไป

1. สืบค้นหาข้อมูล จากแหล่งการเผยแพร่
2. ศึกษาระเบียบและวิธีการเผยแพร่ และการจดทะเบียน

ผู้กำกับดูแล	ผศ. สมบัติ เวชกามา	(เบอร์โทร)
ผู้รายงาน/เก็บข้อมูล หลักฐาน	อาจารย์บุญลอย จันทร์ทอง	

### ตารางแสดงจำนวนเงินทุนวิจัยภายในและภายนอก (ตัวชี้วัดที่ 4.3 และ ตัวชี้วัดที่ 4.6)

ลำดับ	ชื่องานวิจัย	ผู้วิจัย	จำนวน เงินทุนวิจัย	แหล่งทุน	ระยะเวลา ดำเนินการ

ตัวชี้วัดที่ 4.6 : ร้อยละของอาจารย์ประจำที่ได้รับทุนทำวิจัยหรืองานสร้างสรรค์จากภายในและภายนอกสถาบันต่ออาจารย์ประจำ (สมศ. 2.4, 2.5 / ก.พ.ร. 4.2.3)

สูตรการคำนวณ :

$$\frac{\text{จำนวนอาจารย์ประจำและนักวิจัยประจำที่ได้รับทุนทำวิจัยหรืองานสร้างสรรค์จากภายในและภายนอกสถาบัน}}{\text{จำนวนอาจารย์ประจำและนักวิจัยประจำ ในปีการศึกษานั้น}} \times 100$$

เกณฑ์การประเมิน :

คะแนน 1	คะแนน 2	คะแนน 3
ร้อยละ 1 - ร้อยละ 30	ร้อยละ 31 - ร้อยละ 41	มากกว่าหรือเท่ากับร้อยละ 42

ผลการประเมินตนเอง

เป้าหมายปีนี้	ร้อยละ 31 - ร้อยละ 41(คะแนน 2)
ผลการประเมินตนเองปีที่แล้ว	ร้อยละ 31 - ร้อยละ 41(คะแนน 2)
ผลการประเมินตนเองปีนี้	ร้อยละ 1 - ร้อยละ 30 (คะแนน 1)
การบรรลุเป้าหมาย	บรรลุ
เป้าหมายปีต่อไป	มากกว่าหรือเท่ากับร้อยละ 42 (คะแนน 3)

ผลการดำเนินงาน	หลักฐานอ้างอิง	
	เลขที่	เอกสาร
1. มีการดำเนินการขอทุนวิจัยภายในมหาวิทยาลัย - จำนวนอาจารย์ปฏิบัติงานจริง 9 คน - จำนวนอาจารย์ที่ได้รับทุน 3 คน จำนวนอาจารย์ที่ได้รับทุน ต่ออาจารย์ประจำ = $9 / 3 \times 100 = 22$	(4.6)1	- การบันทึกขอทุน - รายงาน ผลการพิจารณาจากคณะกรรมการทุน

### SWOT Analysis

จุดแข็ง (Strengths)	- มหาวิทยาลัยมีแผนยุทธศาสตร์และกลยุทธ์ ในการสนับสนุน โครงการพัฒนาบุคลากรด้านการให้ทุนการศึกษา
จุดอ่อน (Weaknesses)	- งบประมาณของทุนวิจัยมีจำนวนจำกัด - ยังมีการทำวิจัยน้อย และภาระงานมาก
โอกาส (Opportunities)	- เป็นเกณฑ์ และกรอบแนวทางการพัฒนา สนับสนุนส่งเสริม จาก สกอ. สมศ. และ ก.พ.ร.
อุปสรรค (Threats)	- ไม่มีการเพิ่มอัตราตำแหน่ง

### โครงการหรือกิจกรรมในปีต่อไป

1. สนับสนุนให้คณาจารย์ได้ทำวิจัยและการขอทุนทำวิจัยเพิ่มมากขึ้น

ผู้กำกับดูแล	(รายนาม)	(เบอร์โทร)
ผู้รายงาน/เก็บข้อมูล หลักฐาน	ผศ. สมบัติ เวชกามา อาจารย์ อรัญวดี แสงทอง	

ตัวชี้วัดที่ 4.7 : ร้อยละของจำนวนงานวิจัยเพื่อพัฒนาท้องถิ่นต่อจำนวนงานวิจัยทั้งหมด (มรอ.)

#### สูตรการคำนวณ

$$\frac{\text{จำนวนงานวิจัยเพื่อท้องถิ่น} \times 100}{\text{จำนวนงานวิจัยทั้งหมด}}$$

#### เกณฑ์การประเมิน :

คะแนน 1	คะแนน 2	คะแนน 3
ร้อยละ 1 - ร้อยละ 19	ร้อยละ 20 – ร้อยละ 29	มากกว่าหรือเท่ากับร้อยละ 30

#### ผลการประเมินตนเอง

เป้าหมายปีนี้	ร้อยละ 45 (คะแนน 2)
ผลการประเมินตนเองปีที่แล้ว	ร้อยละ 45 (คะแนน 2)
ผลการประเมินตนเองปีนี้	ร้อยละ 45 (คะแนน 2)
การบรรลุเป้าหมาย	ยังไม่บรรลุ
เป้าหมายปีต่อไป	มากกว่าร้อยละ 75 (คะแนน 3)

ผลการดำเนินงาน	หลักฐานอ้างอิง	
	เลขที่	เอกสาร
1 แจ้งคำสั่ง หรือประกาศ จากมหาวิทยาลัย และคณะวิชาเรื่องการเสนองานวิจัย	(4.7)1	- คำสั่ง หรือประกาศจากมหาวิทยาลัยและคณะวิชาเรื่องการเสนองานวิจัย

#### SWOT Analysis

จุดแข็ง (Strengths)	- มีปรัชญาและวิสัยทัศน์แผน กลยุทธ์ มุ่งเน้นไปที่ท้องถิ่น - มหาวิทยาลัย คณะวิชา มีแผนในการสนับสนุนการวิจัย
จุดอ่อน (Weaknesses)	- ยังขาดการทำวิจัยในท้องถิ่น
โอกาส (Opportunities)	- สกอ. สมศ. และ ก.พ.ร. สร้างเกณฑ์ และกรอบแนวทางการพัฒนาสนับสนุนส่งเสริม
อุปสรรค (Threats)	- คณะจารย์มีภาระงานมาก



### โครงการหรือกิจกรรมในปีต่อไป

1. จัดทำโครงการทำวิจัยเป็นกลุ่มในหลักสูตรสาขาวิชา
2. มีการสืบค้นแหล่งข้อมูลในงานวิจัยท้องถิ่น

ผู้กำกับดูแล	ผศ. สมบัติ เวชกามา	(เบอร์โทร)
ผู้รายงาน/เก็บข้อมูล หลักฐาน	อาจารย์ อำนาจ บุญอนันต์	

### ตารางแสดงรายชื่องานวิจัยเพื่อพัฒนาท้องถิ่น

ลำดับ	งานวิจัย	ผู้วิจัย	งานวิจัย เพื่อท้องถิ่น ✓, ✗	ระยะเวลา ดำเนินการ
1	วิเคราะห์คนตรีพื้นเมืองล้านนาชอน่าน	นายอำนาจ บุญอนันต์		
2	พิธีกรรมทางดนตรีไทย(ภาคเหนือ)	นายวัชรระ แดงเทศ		
3	วิเคราะห์ความพึงพอใจการฟังเพลง	นายบุญลอย จันทร์ทอง		

## มาตรฐานที่ 6 การทำนุบำรุงศิลปวัฒนธรรม

ตัวชี้วัดที่ 6.3 : ประสิทธิภาพในการอนุรักษ์ พัฒนาและสร้างเสริมเอกลักษณ์ ศิลปวัฒนธรรม

(สกอ. 6.3 / สมศ. 6.4 / ก.พ.ร. 4.4.5)

**เกณฑ์มาตรฐาน :** ระดับ

1. มีแผนหรือโครงการเพื่อการอนุรักษ์ พัฒนาและสร้างเสริมเอกลักษณ์ ศิลปวัฒนธรรม
2. มีการดำเนินการตามแผนหรือโครงการที่กำหนด
3. มีการบูรณาการงานด้านทำนุบำรุงศิลปวัฒนธรรมเข้ากับพันธกิจอื่นอีก 1 ด้าน อย่างน้อย 1 โครงการ
4. มีการบูรณาการงานด้านทำนุบำรุงศิลปวัฒนธรรมเข้ากับพันธกิจอื่นอีก 2 ด้าน อย่างน้อย 1 โครงการ
5. มีการบูรณาการงานด้านทำนุบำรุงศิลปวัฒนธรรมเข้ากับพันธกิจอื่นอีก มากกว่าหรือเท่ากับ 2 ด้าน และมีการนำศิลปวัฒนธรรมหรือ ภูมิปัญญาไทยออกเผยแพร่ในระดับสากล อย่างน้อย 1 โครงการ

**เกณฑ์การประเมิน :**

คะแนน 1	คะแนน 2	คะแนน 3
มีการดำเนินการไม่ครบ 3 ข้อแรก	มีการดำเนินการ 3 ข้อแรก	มีการดำเนินการอย่างน้อย 4 ข้อแรก

**ผลการประเมินตนเอง**

เป้าหมายปีนี้	มีการดำเนินการอย่างน้อย 4 ข้อแรก (คะแนน 3)
ผลการประเมินตนเองปีที่แล้ว	มีการดำเนินการอย่างน้อย 4 ข้อแรก (คะแนน 3)
ผลการประเมินตนเองปีนี้	มีการดำเนินการอย่างน้อย 4 ข้อแรก (คะแนน 3)
การบรรลุเป้าหมาย	บรรลุ
เป้าหมายปีต่อไป	มีการดำเนินการอย่างน้อย 4 ข้อแรก (คะแนน 3)

ผลการดำเนินงาน	หลักฐานอ้างอิง	
	เลขที่	เอกสาร
1. มีการกำหนดนโยบายที่ชัดเจนปฏิบัติได้ และมีแผนงานรองรับ	6.3.1	การประชุมร่วมแผน
2. มีการกำหนดกิจกรรมหรือโครงการที่เป็นประโยชน์สอดคล้องกับแผนงาน และ มีการดำเนินกิจกรรมอย่างต่อเนื่อง		-แผนการดำเนินงานกิจกรรม

ผลการดำเนินงาน	หลักฐานอ้างอิง	
	เลขที่	เอกสาร
3. มีการบูรณาการงานด้านทำนุบำรุง ศิลปวัฒนธรรมกับภารกิจด้านอื่น ๆ	6.3.3	แผนการดำเนินงาน หนังสือขอความอนุเคราะห์
4. มีการบูรณาการงานด้านทำนุบำรุง ศิลปวัฒนธรรมเข้ากับพันธกิจอื่นอีก 2 ด้าน อย่างน้อย 1 โครงการ	6.3.4	แผนการดำเนินงาน หนังสือขอความอนุเคราะห์
5. มีการบูรณาการงานด้านทำนุบำรุง ศิลปวัฒนธรรมเข้ากับพันธกิจอื่นอีก มากกว่าหรือเท่ากับ 2 ด้าน และมีการนำ ศิลปวัฒนธรรมหรือ ภูมิปัญญาไทยออกเผยแพร่ในระดับสากล อย่างน้อย 1 โครงการ	6.3.5	การแสดงดนตรีไทยในประเทศจีน

#### SWOT Analysis

จุดแข็ง (Strengths)	- มีแผนยุทธศาสตร์ กลยุทธ์ ปรัชญาและ วิสัยทัศน์ กรอบนโยบายของมหาวิทยาลัย กำหนดไว้
จุดอ่อน (Weaknesses)	- ขาดความร่วมมือกับหน่วยงานที่เกี่ยวข้องทาง วัฒนธรรม - เครื่องมือสื่อสารครุภัณฑ์มีจำนวนจำกัด
โอกาส (Opportunities)	- เป็นกรอบแผนยุทธศาสตร์ระดับชาติ ภูมิภาค และท้องถิ่นที่ต้องปฏิบัติ
อุปสรรค (Threats)	- การสนับสนุนงบประมาณมีจำกัด

#### โครงการหรือกิจกรรมในปีต่อไป

1. เร่งพัฒนาโครงการที่มีความสอดคล้องกับกระบวนการเรียนการสอนและงานด้านวัฒนธรรม
2. นำเสนอโครงการและงบประมาณในการดำเนินการอย่างเหมาะสม

ผู้กำกับดูแล	ผศ. สมบัติ เวชกามา	(เบอร์โทร)
ผู้รายงาน/เก็บข้อมูล หลักฐาน	อาจารย์ อานาจ บุญอนันต์	

ตัวชี้วัดที่ 6.4 : ร้อยละของค่าใช้จ่ายและมูลค่าที่ใช้ในการอนุรักษ์ พัฒนาและเสริมสร้างเอกลักษณ์ ศิลปะ และวัฒนธรรมต้องบดำเนินการ (สมศ. 4.2 / ก.พ.ร. 4.4.3)

สูตรการคำนวณ :

$$\frac{\text{จำนวนค่าใช้จ่ายและมูลค่าใช้จ่ายเป็นต้นทุนที่เกิดขึ้นในการที่อาจารย์ประจำของสถาบันได้ใช้เพื่อการอนุรักษ์ พัฒนา และสร้างเสริมเอกลักษณ์ ศิลปะและวัฒนธรรมในปีการศึกษานั้น}}{\text{งบดำเนินการในปีการศึกษานั้น}} \times 100$$

ดนตรีไทย อุดมศึกษา , ใหว่ครู 78,000 บาท

เกณฑ์การประเมิน :

คะแนน 1	คะแนน 2	คะแนน 3
0.10 -0.40% ของงบดำเนินการ	0.4 – 0.8% ของงบดำเนินการ	มากกว่าหรือเท่ากับ 1% ของงบดำเนินการ

ผลการประเมินตนเอง

เป้าหมายปีนี้	มากกว่าหรือเท่ากับ 1% ของงบดำเนินการ(คะแนน 3)
ผลการประเมินตนเองปีที่แล้ว	มากกว่าหรือเท่ากับ 1% ของงบดำเนินการ(คะแนน 3)
ผลการประเมินตนเองปีนี้	มากกว่าหรือเท่ากับ 1% ของงบดำเนินการ(คะแนน 3)
การบรรลุเป้าหมาย	บรรลุ
เป้าหมายปีต่อไป	มากกว่าหรือเท่ากับ 1% ของงบดำเนินการ(คะแนน 3)

ผลการดำเนินงาน	หลักฐานอ้างอิง	
	เลขที่	เอกสาร
1. มีการเสนอโครงการและงบประมาณค่าใช้จ่ายในดำเนินการ - ดนตรีไทย อุดมศึกษา , ใหว่ครู 75,000 บาท	(6.4) 1	- เอกสาร โครงการ แผนการดำเนินการ กิจกรรม - แผนงบประมาณ

### SWOT Analysis

จุดแข็ง (Strengths)	- มีแผนยุทธศาสตร์ กลยุทธ์ ปรัชญาและ วิสัยทัศน์ กรอบนโยบายของมหาวิทยาลัย กำหนดไว้
จุดอ่อน (Weaknesses)	- งบประมาณด้านการดำเนินการมีจำกัด
โอกาส (Opportunities)	- เป็นกรอบแผนยุทธศาสตร์ระดับชาติ ภูมิภาค และท้องถิ่นที่ต้องปฏิบัติ
อุปสรรค (Threats)	- การสนับสนุนงบประมาณมีจำกัด

### โครงการหรือกิจกรรมในปีต่อไป

1. ศึกษาวิเคราะห์ ค่าใช้จ่ายในการดำเนินการของโครงการต่างๆ
2. เร่งจัดทำผลการประเมินค่าดำเนินการและศึกษาเปรียบเทียบ

ผู้กำกับดูแล	ศศ. สมบัติ เวชกามา	(เบอร์โทร)
ผู้รายงาน/เก็บข้อมูล หลักฐาน	อาจารย์ อำนาจ บุญอนันท์	

ตัวชี้วัดที่ 6.5 : ร้อยละของโครงการหรือกิจกรรมในการอนุรักษ์พัฒนาและสร้างเสริมเอกลักษณ์ ศิลปะและวัฒนธรรมต่อจำนวน โครงการหรือกิจกรรมนักศึกษา (ก.พ.ร. 4.4.1)

สูตรการคำนวณ :

$$\frac{\text{จำนวนโครงการหรือกิจกรรมในการอนุรักษ์ พัฒนา และสร้างเสริม  
เอกลักษณ์ ศิลปะและวัฒนธรรม ในปีการศึกษานั้น}}{\text{จำนวนโครงการหรือกิจกรรมนักศึกษาศรีวิภาวิทยาลัย  
ในปีการศึกษานั้น}} \times 100$$

เกณฑ์การประเมิน :

คะแนน 1	คะแนน 2	คะแนน 3
ร้อยละ 1 – ร้อยละ 14	ร้อยละ 15 – ร้อยละ 29	มากกว่าหรือเท่ากับ ร้อยละ 30

ผลการประเมินตนเอง

เป้าหมายปีนี้	ร้อยละ 30 - มากกว่า (คะแนน 3)
ผลการประเมินตนเองปีที่แล้ว	ร้อยละ 30- มากกว่า (คะแนน 3)
ผลการประเมินตนเองปีนี้	ร้อยละ 30 -มากกว่า (คะแนน 3)
การบรรลุเป้าหมาย	บรรลุ
เป้าหมายปีต่อไป	ร้อยละ 30 - มากกว่า (คะแนน 3)

ผลการดำเนินงาน	หลักฐานอ้างอิง	
	เลขที่	เอกสาร
1. ให้ความร่วมมือ สนับสนุน ส่งเสริม ในกิจกรรมการดำเนินงาน	(6.5)1	- หนังสือขอความอนุเคราะห์ - รูปถ่ายกิจกรรม -แผน โครงการดำเนินงานกิจกรรม

### SWOT Analysis

จุดแข็ง (Strengths)	- มหาวิทยาลัยมีกรอบนโยบายให้การสนับสนุน - ภายในมหาวิทยาลัยมีศูนย์วัฒนธรรม - มีสมาคมตรีไทยอนุรักษ์
จุดอ่อน (Weaknesses)	- มีภาระกิจในการสอนมากกว่าการบริการ
โอกาส (Opportunities)	- จังหวัดอุดรดิตถ์มีวัฒนธรรมที่หลากหลาย
อุปสรรค (Threats)	- ในบางกิจกรรมไม่มีการสนับสนุนงบประมาณจากบางหน่วยงาน

### โครงการหรือกิจกรรมในปีต่อไป

1. มีการคัดเลือก วิเคราะห์พิจารณากิจกรรมที่เข้าร่วมมากยิ่งขึ้น
2. นำเสนอกิจกรรมโครงการที่มีลักษณะคล้ายกันนำมารวมกันเพื่อความยืดหยุ่นในงบประมาณ

ผู้กำกับดูแล	ผศ. สมบัติ เวชกามา	(เบอร์โทร)
ผู้รายงาน/เก็บข้อมูล หลักฐาน	อาจารย์ อำนวย บุญอนันต์	

### ตารางแสดงรายการโครงการ/กิจกรรมด้านศิลปวัฒนธรรมประจำปีการศึกษา 2551 (ตัวชี้วัดที่ 6.4 และ ตัวชี้วัดที่ 6.6)

ลำดับ	โครงการ	วันที่จัด	ค่าใช้จ่าย	จำนวนเป้าหมาย (นักศึกษา)	จำนวนผู้เข้าร่วม	ร้อยละของนักศึกษาที่เข้าร่วม	ผู้รับผิดชอบ

(เอกสารให้ดูในแผนการพัฒนาโครงการของหลักสูตรดนตรี)

ตัวชี้วัดที่ 6.6 : ร้อยละเฉลี่ยของนักศึกษาที่เข้าร่วมโครงการในการอนุรักษ์ พัฒนาและสร้างเสริม  
เอกลักษณ์ ศิลป และวัฒนธรรม (ก.พ.ร. 4.4.2)

สูตรการคำนวณ :

(ผลรวมของร้อยละของนักศึกษาปริญญาตรีภาคปกติที่เข้าร่วมโครงการในการอนุรักษ์ พัฒนาและสร้างเสริมเอกลักษณ์ ศิลปวัฒนธรรม ในแต่ละโครงการที่มีขึ้นในปีนั้น) ----- (จำนวนโครงการในการอนุรักษ์ พัฒนา และสร้างเสริมเอกลักษณ์ และวัฒนธรรมที่มีขึ้น สำหรับนักศึกษาปริญญาตรีภาคปกติ ในปีนั้น)
---

เกณฑ์การประเมิน :

คะแนน 1	คะแนน 2	คะแนน 3
ร้อยละ 1 – ร้อยละ 29	ร้อยละ 30 – ร้อยละ 59	มากกว่าหรือเท่ากับ ร้อยละ 60

ผลการประเมินตนเอง

เป้าหมายปีนี้	มากกว่าหรือเท่ากับ ร้อยละ 60 (คะแนน 3)
ผลการประเมินตนเองปีที่แล้ว	มากกว่าหรือเท่ากับ ร้อยละ 60 (คะแนน 3)
ผลการประเมินตนเองปีนี้	มากกว่าหรือเท่ากับ ร้อยละ 60 (คะแนน 3)
การบรรลุเป้าหมาย	บรรลุ
เป้าหมายปีต่อไป	มากกว่าหรือเท่ากับ ร้อยละ 60 (คะแนน 3)

ผลการดำเนินงาน	หลักฐานอ้างอิง	
	เลขที่	เอกสาร
1. การเข้าร่วมกิจกรรมตามโครงการและ การขอความอนุเคราะห์	(6.6)1	- โครงการ รายละเอียดหน้าที่และความ รับผิดชอบ
2. ร้อยละเฉลี่ยของนักศึกษาที่เข้าร่วม โครงการในการอนุรักษ์ ร้อยละ 95 %	(6.6)2	- ผลการประเมิน



### SWOT Analysis

จุดแข็ง (Strengths)	- มีหลักสูตรสาขาวิชาดนตรีไทย ดนตรีพื้นเมือง , ดนตรีล้านนา, ดนตรีปี่พาทย์
จุดอ่อน (Weaknesses)	- นักศึกษามีภารกิจด้านการเรียนการสอน
โอกาส (Opportunities)	- ได้รับความร่วมมือจากหน่วยงานต่างๆภายใน จังหวัด ให้การสนับสนุน
อุปสรรค (Threats)	- ผู้เข้าร่วมกิจกรรมมีภาระหน้าที่หลากหลาย

### โครงการหรือกิจกรรมในปีต่อไป

1. พัฒนาด้านหน้าที่ และความรับผิดชอบเพิ่มมากขึ้น
2. มุ่งเน้นการทำงานเป็นทีมและสร้างความร่วมมือทุกกลุ่มของปีการศึกษา

ผู้กำกับดูแล	ศศ. สมบัติ เวชกามา	(เบอร์โทร)
ผู้รายงาน/เก็บข้อมูล หลักฐาน	อาจารย์ อำนาจ บุญอนันท์	

### บทที่ 3 ส่วนสรุป

#### ตารางสรุปการประเมินตนเองของหลักสูตรสาขาวิชาดนตรี

มาตรฐานที่	เป้าหมาย	ผลการดำเนินงาน	คะแนนประเมินตนเอง	บรรลุ / ไม่บรรลุ	เป้าหมายปีต่อไป
<b>มาตรฐานที่ 1</b>					
ตัวชี้วัดที่ 1.1	ระดับ 7 คะแนน 3	ระดับ 7	คะแนน 3	บรรลุ	ระดับ 7 คะแนน 3
ตัวชี้วัดที่ 1.2	ร้อยละ 90 คะแนน 3	ร้อยละ 90	คะแนน 3	บรรลุ	ร้อยละ 90 คะแนน 3
<b>เฉลี่ยมาตรฐานที่ 1</b>			<b>3.00</b>		
<b>มาตรฐานที่ 2</b>					
ตัวชี้วัดที่ 2.2	ระดับ 7 คะแนน 3	ระดับ 7	คะแนน 3	บรรลุ	ระดับ 7 คะแนน 3
ตัวชี้วัดที่ 2.3	ระดับ 5 คะแนน 3	ระดับ 5	คะแนน 2	บรรลุ	ระดับ 5 คะแนน 3
ตัวชี้วัดที่ 2.5	-	-	คะแนน 0	-	-
ตัวชี้วัดที่ 2.6	ระดับ 1 คะแนน 1	ระดับ 1	คะแนน 1	ยังไม่บรรลุ	ระดับ 2 คะแนน 2
ตัวชี้วัดที่ 2.9	ระดับ 3 คะแนน 3	ระดับ 3	คะแนน 3	บรรลุ	ระดับ 3 คะแนน 3
ตัวชี้วัดที่ 2.10	ระดับ 3 คะแนน 3	ระดับ 3	คะแนน 3	บรรลุ	ระดับ 3 คะแนน 3
ตัวชี้วัดที่ 2.11	ระดับ 3 คะแนน 3	ระดับ 3	คะแนน 3	บรรลุ	ระดับ 3 คะแนน 3
ตัวชี้วัดที่ 2.12	ระดับ 3 คะแนน 3	ระดับ 3	คะแนน 3	บรรลุ	ระดับ 3 คะแนน 3
ตัวชี้วัดที่ 2.14	ระดับ 3 คะแนน 3	ระดับ 3	คะแนน 3	บรรลุ	ระดับ 3 คะแนน 3

ตัวชี้วัดที่ 2.17	ระดับ 3 คะแนน 3	ระดับ 3	คะแนน 3	บรรลุ	ระดับ 3 คะแนน 3
ตัวชี้วัดที่ 2.18	ระดับ 2 คะแนน 2	ระดับ 2	คะแนน 2	บรรลุ	ระดับ 3 คะแนน 3
ตัวชี้วัดที่ 2.19	ระดับ 1 คะแนน 1	ระดับ 1	คะแนน 1	ยังไม่บรรลุ	ระดับ 2 คะแนน 2
<b>เฉลี่ยมาตรฐานที่ 2</b>			<b>2.25</b>		
<b>มาตรฐานที่ 3</b>					
ตัวชี้วัดที่ 3.1	ระดับ 3 คะแนน 3	ระดับ 3	คะแนน 3	บรรลุ	ระดับ 3 คะแนน 3
<b>เฉลี่ยมาตรฐานที่ 3</b>			<b>3.00</b>		
<b>มาตรฐานที่ 4</b>					
ตัวชี้วัดที่ 4.3	ระดับ 1 คะแนน 1	ระดับ 1	คะแนน 1	ไม่บรรลุ	ระดับ 2 คะแนน 2
ตัวชี้วัดที่ 4.4	-	-	คะแนน 0	-	-
ตัวชี้วัดที่ 4.6	ร้อยละ 30 คะแนน 1	ร้อยละ 30	คะแนน 1	ไม่บรรลุ	ร้อยละ 40 คะแนน 2
ตัวชี้วัดที่ 4.7	ร้อยละ 25 (คะแนน 2)	ร้อยละ 25	คะแนน 2	ไม่บรรลุ	ร้อยละ 75 (คะแนน 3)
<b>เฉลี่ยมาตรฐานที่ 4</b>			<b>1.00</b>		
<b>มาตรฐานที่ 6</b>					
ตัวชี้วัดที่ 6.3	ระดับ 5 คะแนน 3	ระดับ 5	คะแนน 3	บรรลุ	ระดับ 5 คะแนน 3
ตัวชี้วัดที่ 6.4	(คะแนน 3)	ระดับ 3	คะแนน 3	บรรลุ	(คะแนน 3)
ตัวชี้วัดที่ 6.5	ร้อยละ 30 (คะแนน 3)	ร้อยละ 30	คะแนน 3	บรรลุ	ร้อยละ 30 (คะแนน 3)
ตัวชี้วัดที่ 6.6	ร้อยละ 60 (คะแนน 3)	ร้อยละ 60	คะแนน 3	บรรลุ	ร้อยละ 60 (คะแนน 3)
<b>เฉลี่ยมาตรฐานที่ 6</b>			<b>3.00</b>		
<b>เฉลี่ยรวม</b>			<b>2.26</b>		

การจำแนกชนิดของตัวชี้วัด ตามมาตรฐานมหาวิทยาลัยราชภัฏอุตรดิตถ์  
(URU.QA.70 Standards & Index II)



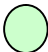
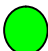
มาตรฐาน	ชนิดตัวชี้วัด					
	ปัจจัยนำเข้า	รวม	กระบวนการ	รวม	ผลผลิต	รวม
1) ปรัชญา ปณิธาน วัตถุประสงค์ และแผนการ ดำเนินการ	-	-	1.1	1	1.2	2
2 การเรียนการ สอน	2.5,2.6,,2.18	3	,2.2,2.3	2	2.9, 2.10, 2.11, 2.12, 2.14, 2.17,2.19	12
3 กิจกรรมการ พัฒนานิสิต นักศึกษา			3.1	1		1
4 การวิจัย	4.3,4.6	2			4.4,,4.7	4
6 การทำนุ ศิลปวัฒนธรรม	-	-			6.3,6.4,6.5,6.6	4
รวม		5		4		23

ตารางสรุปการประเมินตนเองตามมาตรฐานคุณภาพ

มาตรฐาน	คะแนนประเมินตนเองเฉลี่ย				ผลการประเมิน	หมายเหตุ
	ปัจจัย นำเข้า (5)	กระบวนการ (4)	ผลผลิต (14)	รวม (23)		
มาตรฐานที่ 1 ปรัชญา ปณิธาน วัตถุประสงค์และแผนการ ดำเนินการ (2)	-	3.00	3.00	3.00	ดีมาก	
มาตรฐานที่ 2 การเรียนการสอน (12)	1.00	2.50	2.71	2.25	ดี	
มาตรฐานที่ 3 กิจกรรมการพัฒนานิสิต นักศึกษา (1)	-	3.00	-	3.00	ดีมาก	
มาตรฐานที่ 4 การวิจัย (4)	1.00	-	1.00	1.00	ยังไม่ได้คุณภาพ	
มาตรฐานที่ 6 การทำนุศลปวงชนธรรม(4)	-	-	3.00	3.00	ดีมาก	
รวมทุกมาตรฐาน	1.00	2.75	2.57	2.26	ดี	
ผลการประเมิน	ยังไม่ได้ คุณภาพ	ดีมาก	ดีมาก			

**หมายเหตุ**

ผลการประเมิน

- < = 1.50  การดำเนินงานยังไม่ได้คุณภาพ
- 1.51 – 2.00  การดำเนินงานได้คุณภาพในระดับพอใช้
- 2.01 – 2.50  การดำเนินงานได้คุณภาพในระดับดี
- 2.51 – 3.00  การดำเนินงานได้คุณภาพในระดับดีมาก

มาตรฐานการอุดมศึกษาและตัวชี้วัดที่ใช้ประเมินคุณภาพตามมาตรฐาน



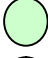

มาตรฐาน	ตัวชี้วัดด้าน ปัจจัย นำเข้า	ตัวชี้วัดด้าน กระบวนการ	ตัวชี้วัดด้านผลผลิต หรือผลลัพธ์
1. มาตรฐานด้านคุณภาพบัณฑิต (5)	-	-	ตัวชี้วัดที่ 2.9, 2.10 2.11 ,2.12, 2.14
2. มาตรฐานด้านการบริหารจัดการ อุดมศึกษา (17) ก .มาตรฐานด้าน ธรรมเนียมปฏิบัติ ของการบริหารการอุดมศึกษา (2) ข .มาตรฐานด้านพันธกิจของ การบริหารการ อุดมศึกษา ( 16)	ตัวชี้วัดที่ 2.5 2.6, 2.18, 4.3, 4.6	ตัวชี้วัดที่ 1.1  ตัวชี้วัดที่ 2.2, 2.3, 3.1	ตัวชี้วัดที่ 1.2  ตัวชี้วัดที่ 2.17,2.19,4.4,4.7, 6.3, 6.4, 6.5 และ 6.6
3. มาตรฐานด้านการสร้างและ พัฒนาสังคม ฐานความรู้และ สังคมแห่งการเรียนรู้ (0)	-	-	-

ตารางสรุปการประเมินตนเองตามมาตรฐานการอุดมศึกษา

มาตรฐาน	ด้าน ปัจจัยนำเข้า (5)	ด้าน กระบวนการ (4)	ด้านผลผลิต หรือผลลัพธ์ (14)	คะแนนรวม (23)	ผลการประเมิน
1. มาตรฐานด้านคุณภาพบัณฑิต (5)			2.00	2.00	พอใช้
2. มาตรฐานด้านการบริหารจัดการ การอุดมศึกษา ก. มาตรฐานด้านธรรมาภิบาล ของการบริหารการอุดมศึกษา		2.00	2.00	2.00	พอใช้
ข. มาตรฐานด้านพันธกิจของ การบริหารการอุดมศึกษา	1.60	2.67	2.14	2.07	ดี
3. มาตรฐานด้านการสร้างและ พัฒนาสังคมฐานความรู้					-
รวม	1.60	2.50	2.11	2.06	ดี
ผลการประเมิน	พอใช้	ดี	ดี		

หมายเหตุ

ผลการประเมิน

- <= 1.50  การดำเนินงานยังไม่ได้คุณภาพ
- 1.51 – 2.00  การดำเนินงานได้คุณภาพในระดับพอใช้
- 2.01 – 2.50  การดำเนินงานได้คุณภาพในระดับดี
- 2.51 – 3.00  การดำเนินงานได้คุณภาพในระดับดีมาก

มุมมองด้านบริหารจัดการที่สำคัญและตัวบ่งชี้ตามมุมมองเหล่านั้น

มุมมองด้านบริหารจัดการ	ตัวชี้วัดด้านปัจจัยนำเข้า	ตัวชี้วัดด้านกระบวนการ	ตัวชี้วัดด้านผลผลิตหรือผลลัพธ์
1. ด้านนักศึกษาและผู้มีส่วนได้ส่วนเสีย(12)	ตัวชี้วัดที่ 2.18	ตัวชี้วัดที่ 2.2, 2.3, 3.1,	ตัวชี้วัดที่ 2.9, 2.10, 2.11, 2.12, 2.14, 2.19 ,6.5 ,6.6
2. ด้านกระบวนการภายใน (3)		ตัวชี้วัดที่ 1.1	ตัวชี้วัดที่ 1.2, 2.17,
3. ด้านการเงิน (2)	ตัวชี้วัดที่ 4.3		ตัวชี้วัดที่ 6.4
4. ด้านบุคลากร การเรียนรู้และนวัตกรรม (6)	ตัวชี้วัดที่ 2.5, 2.6 และ 4.6		ตัวชี้วัดที่ 4.4, 4.7, 6.3,

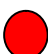

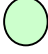



ตารางสรุปการประเมินตนเองตามมุมมองด้านบริหารจัดการ

มุมมองด้านการบริหารจัดการ	ด้านปัจจัยนำเข้า	ด้านกระบวนการ	ด้านผลผลิตหรือผลลัพธ์	รวม	ผลการประเมิน
1. ด้านนักศึกษาและผู้มีส่วนได้ส่วนเสีย(12)	3.00	2.67	2.25	2.50	ดี
2. ด้านกระบวนการภายใน(3)		2.00	2.00	2.00	พอใช้
3. ด้านการเงิน(2)	1.00		3.00	2.00	พอใช้
4. ด้านบุคลากรการเรียนรู้และนวัตกรรม	1.33		1.67	1.50	ยังไม่ได้คุณภาพ
รวม	1.60	2.50	2.11	2.06	ดี
ผลการประเมิน	พอใช้	ดี	ดี		

หมายเหตุ

ผลการประเมิน

- $\leq 1.50$   การดำเนินงานยังไม่ได้คุณภาพ
- 1.51 – 2.00  การดำเนินงานได้คุณภาพในระดับพอใช้
- 2.01 – 2.50  การดำเนินงานได้คุณภาพในระดับดี
- 2.51 – 3.00  การดำเนินงานได้คุณภาพในระดับดีมาก