



**โปรแกรมศึกษามนุษยศาสตร์  
คณะมนุษยศาสตร์และสังคมศาสตร์**

**ประจำปีการศึกษา 2551  
( 1 มิถุนายน 2551 – 31 มีนาคม 2552)**

## บทที่ 1

### บทนำ

#### ชื่อหน่วยงาน

โปรแกรมมนุษยศาสตร์

#### ที่ตั้ง

คณะมนุษยศาสตร์และสังคมศาสตร์ มหาวิทยาลัยราชภัฏอุดรดิตถ์ 27 ถนนอินใจมี  
ต.ท่าอิฐ อ.เมือง จ.อุดรดิตถ์ 53000

#### ประวัติความเป็นมาโดยย่อ

ตามโครงสร้างการบริหารงานจัดการของมหาวิทยาลัยราชภัฏอุดรดิตถ์ ซึ่งกำหนดตามประกาศมหาวิทยาลัย เรื่องกำหนดโปรแกรมวิชาในคณะ เมื่อวันที่ 27 ธันวาคม 2548 โปรแกรมมนุษยศาสตร์ ตั้งกักอยู่ในคณะมนุษยศาสตร์และสังคมศาสตร์ มีหลักสูตรสาขาวิชาจำนวน 5 หลักสูตร ได้แก่

1. หลักสูตรสาขาวิชาภาษาไทย
2. หลักสูตรสาขาวิชาภาษาอังกฤษ
3. หลักสูตรสาขาวิชาภาษาญี่ปุ่น
4. หลักสูตรสาขาวิชาสารนิเทศศาสตร์และบรรณารักษศาสตร์

การจัดตั้งโปรแกรมวิชา ดำเนินมาได้ 2 ปีการศึกษา และได้จัดทำปรัชญา

วิสัยทัศน์ พันธกิจ วัตถุประสงค์ เมื่อภาคการศึกษาที่ 1/2549 โปรแกรมวิชามนุษยศาสตร์ได้รับการประเมินคุณภาพแล้ว มีจุดอ่อนจำนวนมากที่ควรได้รับการแก้ไขปรับปรุง นอกจากนี้ยังมีการเปลี่ยนแปลงให้ย้ายหลักสูตรสาขาวิชาภาษาอังกฤษธุรกิจ ไปสังกัดวิทยาลัยนานาชาติ เมื่อปีการศึกษา 2550

#### ปรัชญาโปรแกรมวิชามนุษยศาสตร์

จัดการศึกษาระดับอุดมศึกษา สาขามนุษยศาสตร์ เพื่อสนองต่อความต้องการของท้องถิ่น

#### วิสัยทัศน์โปรแกรมวิชามนุษยศาสตร์

โปรแกรมวิชามนุษยศาสตร์มุ่งผลิตบัณฑิตที่มีคุณภาพทั้งความรู้และคุณธรรม มีทักษะในการใช้เทคโนโลยีสารสนเทศ มีจิตสำนึกที่ดีงาม มุ่งพัฒนาสังคมและท้องถิ่นอย่างยั่งยืน

### พันธกิจโปรแกรมวิชามนุษยศาสตร์

โปรแกรมวิชามนุษยศาสตร์มีหน้าที่จัดการศึกษาเพื่อผลิตบัณฑิตที่มีคุณภาพ คุณธรรม สนองความต้องการของตลาดแรงงานและท้องถิ่น โดยดำเนินการวิจัย บริการวิชาการ และทำนุบำรุงศิลปวัฒนธรรม

### จุดมุ่งหมายโปรแกรมวิชามนุษยศาสตร์

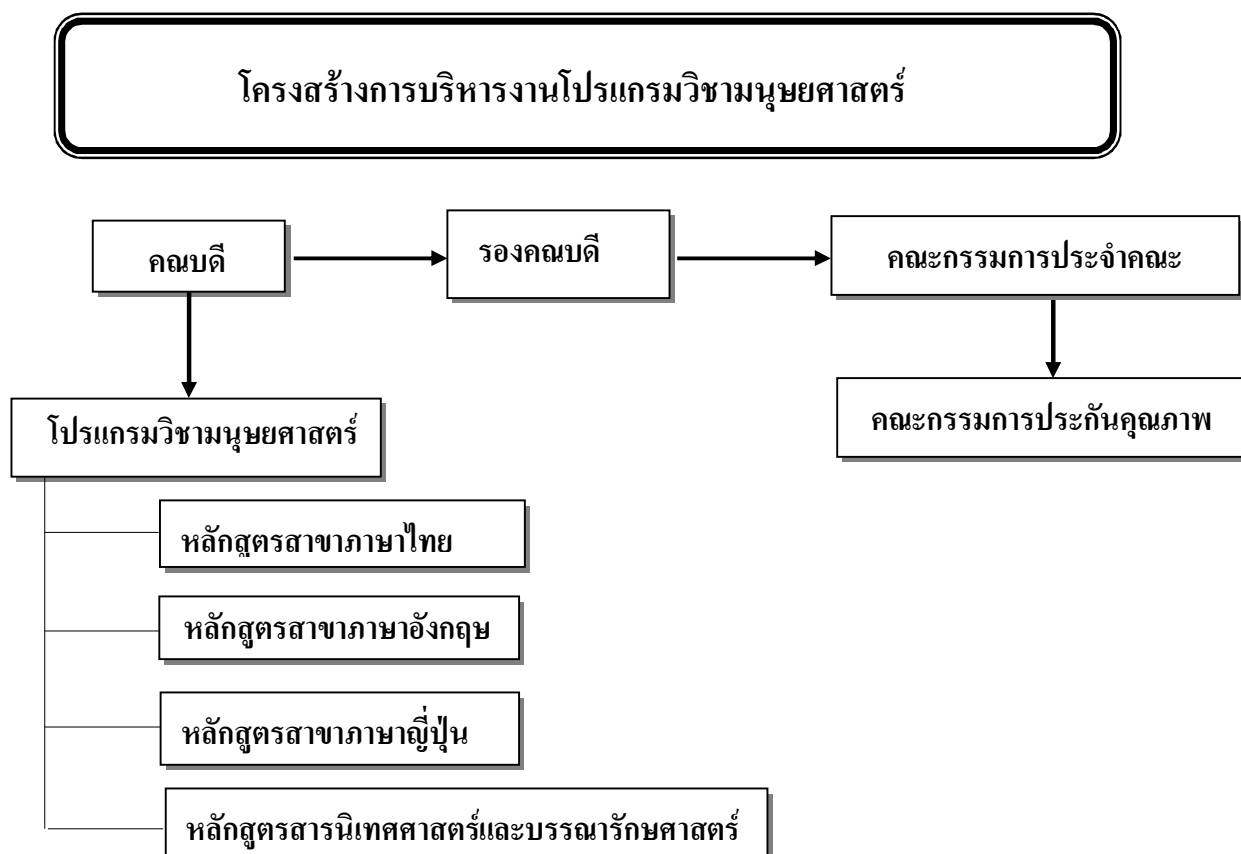
จัดการศึกษาเพื่อผลิตบัณฑิตให้มีคุณภาพตามพันธกิจของโปรแกรมวิชา

### วัตถุประสงค์โปรแกรมวิชามนุษยศาสตร์

1. เพื่อพัฒนาคุณภาพการศึกษาระดับอุดมศึกษาของโปรแกรมวิชา โดยให้มีระบบประกันคุณภาพตามมาตรฐาน
2. เพื่อพัฒนาศักยภาพของคณาจารย์ด้านวิชาการ การวิจัย
3. เพื่อบริการทางวิชาการตามความต้องการของสังคม
4. เพื่อมีส่วนร่วมในการทำนุบำรุงศิลปวัฒนธรรม

### โครงสร้างองค์กร

แผนภูมิโครงสร้างการจัดองค์กรและการบริหารงานโปรแกรมวิชามนุษยศาสตร์



## 1. หลักสูตรสาขาวิชาภาษาอังกฤษ

ลำดับ	รายชื่อ	คุณวุฒิ (วุฒิการศึกษา)	สถานภาพ	จำนวน อาจารย์ ประจำ ทั้งหมด	อาจารย์ ประจำที่ ปฏิบัติงาน จริง*
1	อาจารย์ ดร.นิรมล สุวรรณภาส	Ph.D. in Linguistics	อาจารย์ข้าราชการ	1	1
2	ผศ. ดร.วีรชัย เศรษฐพรรัตน์	Ph.D. (Reading)	อาจารย์ข้าราชการ	1	1
3	อาจารย์สำราญ คล้ายชม	M.A. (Linguistics)	อาจารย์ข้าราชการ	1	1
4	ผศ. ดร. ยงยุทธ อินทจักร์	Dip. in Ed. Ad.	อาจารย์ข้าราชการ	1	1
5	ผศ. ดร. วุฒิ บัวเหม	Ed.D. (Doctor of Education: Applied Linguistics)	อาจารย์ข้าราชการ	1	1
6	อาจารย์วารุภรณ์ มิ่งขวัญ	ศศ.ม. (ภาษาอังกฤษ)	อาจารย์ประจำตามสัญญา	1	1
7	อาจารย์ศิริกาญจน์ ศรีวิศาล	ศศ.ม. (ภาษาอังกฤษ)	อาจารย์ประจำตามสัญญา	1	1
8	Mr. Christopher Matthew Smith	M.Ed. (Teaching of English as a second language)	ผู้เชี่ยวชาญ	1	1
9	Mr. Allister Mckinnel	Bachelor of Commerce (Marketing Management)	ผู้เชี่ยวชาญ	1	1
10	อาจารย์หนึ่งฤทัย อภิวันท์	ศศ.ม. (ภาษาอังกฤษ)	อาจารย์ประจำตามสัญญา	1	1
11	อาจารย์บูรณพงษ์ โกเสนาธิ์	ศศ.ม. (ภาษาอังกฤษ)	อาจารย์ประจำตามสัญญา	1	1
12	อาจารย์อนันต์ จันทิห้ำ	M.A. English	อาจารย์ประจำตามสัญญา	1	1
13	อาจารย์ชาริสรุ เสนาป่า	ศศ.ม. (ภาษาอังกฤษ เพื่ออาชีพ)	อาจารย์ประจำตามสัญญา	1	1
14	Ms. MacKensie Cornelius	M.A. (Anthropology)	ผู้เชี่ยวชาญ	1	1
15	อาจารย์สุรพล สิงห์เนตร	ศศ.บ. (อังกฤษ)	อาจารย์ประจำตามสัญญา	1	1
	<b>รวม</b>			<b>15</b>	<b>15</b>

## 2. หลักสูตรสาขาวิชาภาษาไทย

ลำดับ	รายชื่อ	คุณวุฒิ (วุฒิการศึกษา)	สถานภาพ	จำนวน อาจารย์ ประจำ ทั้งหมด	อาจารย์ ประจำที่ ปฏิบัติงาน จริง*
1	รศ. กิ่งแก้ว เพ็ชรราช	กศ.บ. (ภาษาไทย) ศศ.ม. (ภาษาไทย)	อาจารย์ข้าราชการ	1	1
2	ผศ. ศีกฤทธิ์ พันธุ์วิไล	กศ.บ. (ภาษาไทย) ศศ.ม. (ภาษาไทย)	อาจารย์ข้าราชการ	1	1
3	อาจารย์อรวรรณ ศรีฟ้า	กศ.บ. (ภาษาไทย) ค.ม. (การสอน ภาษาไทย)	อาจารย์ข้าราชการ	1	1
4	อาจารย์ปิยะนุช เส็งชา	กศ.บ. (ภาษาไทย) ศศ.ม. (การสอน ภาษาไทย)	อาจารย์ข้าราชการ	1	1
5	อาจารย์ปาริชาติ กัณหาทรัพย์	ศศ.บ. (ภาษาไทย) ศศ.ม. (ภาษาไทย)	อาจารย์ประจำตามสัญญา	1	1
6	อาจารย์สุภัทกกาญจน์ จิวาลักษณ์	ศศ.บ. (ภาษาไทย) ศศ.ม. (ภาษาไทย)	อาจารย์ประจำตามสัญญา	1	1
7	อาจารย์สุริยา คำกุนะ	พธ.บ. (การสอน ภาษาไทย) ศศ.ม. (ภาษาไทย)	อาจารย์ประจำตามสัญญา	1	1
8	อาจารย์เรณู รอดทัพ	ศศ.บ. (ภาษาไทย) ศศ.ม. (ภาษาไทย)	อาจารย์ประจำตามสัญญา	1	1
	<b>รวม</b>			<b>8</b>	<b>8</b>

## 3. หลักสูตรสาขาวิชาภาษาญี่ปุ่น

ลำดับ	รายชื่อ	คุณวุฒิ (วุฒิการศึกษา)	สถานภาพ	จำนวน อาจารย์ ประจำ ทั้งหมด	อาจารย์ ประจำที่ ปฏิบัติงาน จริง*
1	นายวัชรชัย ขอบเหลือง	ศศ.ม. ญี่ปุ่นศึกษา	อาจารย์ข้าราชการ	1	1
2	นางศิริพร คำขาด	ศศ.บ. ภาษาญี่ปุ่น	อาจารย์ข้าราชการ ลาศึกษาต่อ 1 พย.	1	0.5
3	ผศ.วิราภรณ์ ปนาทกุล	ศษ.ม. เทคโนโลยีการศึกษา	อาจารย์ข้าราชการ	1	1
4	Miss Sayaka Okuyama		ผู้เชี่ยวชาญชาว ต่างประเทศ	1	1

5	Mr. Shonosuke Aoki		ผู้เชี่ยวชาญชาว ต่างประเทศ	1	1
	<b>รวม</b>			<b>5</b>	<b>4.5</b>

#### 4. หลักสูตรสาขาวิชาสารสนเทศศาสตร์และบรรณารักษศาสตร์

ลำดับ	รายชื่อ	คุณวุฒิ (วุฒิการศึกษา)	สถานภาพ	จำนวน อาจารย์ ประจำ ทั้งหมด	อาจารย์ ประจำที่ ปฏิบัติงาน จริง*
1	ผศ.อรพินธุ์ พูนนารณ	อม. บรรณารักษ์	อาจารย์ข้าราชการ	1	1
2	อ. บานเย็น ภัทรเกียรติเจริญ	ศศ.ม. บรรณารักษศาสตร์และ สารสนเทศศาสตร์	อาจารย์ประจำ ลาศึกษาต่อ วันที่ 1 พ.ย. 51	1	0.5
3	อ.รัชนีวรรณ ขำประดิษฐ์	ศศ.ม. บรรณารักษศาสตร์และ สารสนเทศศาสตร์	อาจารย์ประจำตามสัญญา	1	1
4	อ.กณิกนันต์ สิงห์สานิตย์	วท.ม. เทคโนโลยีสารสนเทศ	อาจารย์ประจำตามสัญญา	1	1
5	อ.จำเริญพิพัฒน์ น้อยหัวหาด	วท.ม. เทคโนโลยีการจัดการ ระบบสารสนเทศ	อาจารย์ประจำตามสัญญา	1	1
	<b>รวม</b>	<b>5</b>		<b>5</b>	<b>4.5</b>

\* อาจารย์ปฏิบัติงานจริง : อาจารย์ปฏิบัติงาน 6 เดือนไม่ถึง 9 เดือน นับเป็น 0.5 คน อาจารย์ที่  
ปฏิบัติงานจริง 9 เดือนขึ้นไป นับ 1 คน (หากลาศึกษาต่อ หรือเข้าทำงานใหม่ปฏิบัติงานไม่ถึง 6  
เดือน นับเป็น 0 คน)

#### 1. ข้อมูลสรุปวุฒิการศึกษาของอาจารย์ในโปรแกรม

วุฒิการศึกษา	จำนวน		
	ชาย	หญิง	รวม
<b>หลักสูตรสาขาวิชาภาษาอังกฤษ</b>			
ปริญญาตรี	2	-	2
ปริญญาโท	5	4	9
ปริญญาเอก	3	1	4
<b>หลักสูตรสาขาวิชาภาษาไทย</b>			
ปริญญาตรี	-	-	-
ปริญญาโท	1	7	8
ปริญญาเอก	-	-	-

หลักสูตรสาขาวิชาภาษาญี่ปุ่น			
ปริญญาตรี	-	1	1
ปริญญาโท	1	3	4
ปริญญาเอก	-	-	-
หลักสูตรสาขาวิชาสารสนเทศฯ			
ปริญญาตรี	-	-	-
ปริญญาโท	1	4	5
ปริญญาเอก	-	-	-
<b>รวม</b>			<b>33</b>

## 2. ข้อมูลสรุปตำแหน่งทางวิชาการของอาจารย์ในโปรแกรม

ตำแหน่งทางวิชาการ	จำนวน		
	ชาย	หญิง	รวม
หลักสูตรสาขาวิชาภาษาอังกฤษ			
ศาสตราจารย์	-	-	-
รองศาสตราจารย์	-	-	-
ผู้ช่วยศาสตราจารย์	2	-	2
หลักสูตรสาขาวิชาภาษาไทย			
ศาสตราจารย์	-	-	-
รองศาสตราจารย์	-	1	1
ผู้ช่วยศาสตราจารย์	1	-	1
หลักสูตรสาขาวิชาภาษาญี่ปุ่น			
ศาสตราจารย์	-	-	-
รองศาสตราจารย์	-	-	-
ผู้ช่วยศาสตราจารย์	-	1	1
หลักสูตรสาขาวิชาสารสนเทศฯ			
ศาสตราจารย์	-	-	-
รองศาสตราจารย์	-	-	-
ผู้ช่วยศาสตราจารย์	-	1	1
<b>รวม</b>	<b>3</b>	<b>3</b>	<b>6</b>

## 3. ข้อมูลนักศึกษา

นักศึกษา	จำนวน				
	ชั้นปีที่ 1	ชั้นปีที่ 2	ชั้นปีที่ 3	ชั้นปีที่ 4	รวม
หลักสูตรสาขาวิชาภาษาอังกฤษ					
ภาคปกติ	27	27	26	32	112
หลักสูตรสาขาวิชาภาษาไทย					
ภาคปกติ	-	-	17	8	25
หลักสูตรสาขาวิชาภาษาญี่ปุ่น					
ภาคปกติ	14	12	18	23	67
หลักสูตรสาขาวิชาสารสนเทศฯ					
ภาคปกติ	9	-	3	1	13
<b>รวม</b>	<b>50</b>	<b>39</b>	<b>64</b>	<b>64</b>	<b>217</b>



## บทที่ 2

### ส่วนสำคัญ

#### มาตรฐานที่ 1 ปรัชญา วิสัยทัศน์ พันธกิจ วัตถุประสงค์ เป้าหมาย และแผนดำเนินการ

**ตัวชี้วัด 1.1** : มีการกำหนดปรัชญาหรือปณิธาน ตลอดจนมีกระบวนการพัฒนากลยุทธ์ แผนดำเนินงาน

#### เกณฑ์มาตรฐาน : ระดับ

1. มีการกำหนดปรัชญาหรือปณิธาน
2. มีกระบวนการพัฒนากลยุทธ์ แผนการดำเนินงานและแผนปฏิบัติการประจำปี ให้สอดคล้องกันและกันและสอดคล้องกับภารกิจหลักของสถาบัน ยุทธศาสตร์และแผนพัฒนาของชาติ
3. มีการกำหนดตัวบ่งชี้ของการดำเนินงาน และกำหนดเป้าหมายของแต่ละตัวชี้วัดเพื่อวัดความสำเร็จของการดำเนินงาน
4. มีการดำเนินการตามแผนครบทุกภารกิจ
5. มีการติดตาม ตรวจสอบ และประเมินผลการดำเนินงานตามตัวชี้วัดอย่างน้อย ปีละ 2 ครั้ง และรายงานผลต่อผู้บริหารและสภาสถาบัน
6. มีการวิเคราะห์ความสอดคล้องระหว่างกลยุทธ์ แผนการดำเนินงาน เป้าประสงค์ เป้าหมาย กับยุทธศาสตร์และแผนพัฒนาของชาติ ตลอดจนสภาพการณ์ปัจจุบันและแนวโน้มในอนาคตอย่างสม่ำเสมอ
7. มีการนำผลการประเมินและผลการวิเคราะห์มาปรับปรุงกลยุทธ์และแผนการ ดำเนินงานอย่างต่อเนื่อง

#### เกณฑ์การประเมิน :

คะแนน 1	คะแนน 2	คะแนน 3
มีการดำเนินการไม่ครบ 5 ข้อแรก	มีการดำเนินการ 5 - 6 ข้อแรก	มีการดำเนินการครบทุกข้อ

#### ผลการประเมินตนเอง

เป้าหมายปีนี้	ระดับ 6 คะแนน 2
ผลการประเมินปีที่แล้ว	ระดับ 5 คะแนน 2
ผลการประเมินตนเองปีนี้	ระดับ 7 คะแนน 3
การบรรลุเป้าหมาย	บรรลุเป้าหมาย
เป้าหมายปีต่อไป	ระดับ 7 คะแนน 3

ผลการดำเนินงาน	หลักฐานอ้างอิง	
	เลขที่	เอกสาร
1. มีการกำหนดปรัชญาหรือปณิธาน	1.1.1(1)	บอร์ดประชาสัมพันธ์หลักสูตรหน้าห้อง 713
	1.1.1(2)	รายงานการประเมินตนเอง ปีการศึกษา 2550
	1.1.1(3)	แผ่นพับประชาสัมพันธ์หลักสูตร
	1.1.1(4)	คู่มือนักศึกษา
	1.1.1(5)	แผนกลยุทธ์เพื่อพัฒนาหลักสูตร
	1.1.1(6)	แผนปฏิบัติการ 4 ปี
	1.1.1(7)	แผนปฏิบัติการประจำปี
2. มีกระบวนการพัฒนากลยุทธ์ แผนการดำเนินงานและแผนปฏิบัติการประจำปี	1.1.2(1)	แผนงานการจัดการศึกษาหลักสูตร สาขาวิชาภาษาอังกฤษ ประจำปีงบประมาณ 2551
	1.1.2(2)	แผนกลยุทธ์เพื่อพัฒนาหลักสูตร
	1.1.2(3)	แผนปฏิบัติการ 4 ปี
	1.1.2(4)	แผนปฏิบัติการประจำปี
3. มีการกำหนดตัวชี้วัดของการดำเนินงาน และกำหนดเป้าหมายของแต่ละตัวชี้วัดเพื่อวัดความสำเร็จของการดำเนินงาน	1.1.3(1)	งาน กิจกรรมและ โครงการต่างๆ ของหลักสูตรสาขาวิชา
	1.1.3(2)	แผนปฏิบัติการ 4 ปี
	1.1.3(3)	แผนปฏิบัติการประจำปี
4. มีการดำเนินการตามแผนครบทุกภารกิจ	1.1.4(1)	กิจกรรมและ โครงการต่างๆ ของหลักสูตรสาขาวิชา
	1.1.4(2)	แผนปฏิบัติการ 4 ปี
	1.1.4(3)	แผนปฏิบัติการประจำปี
5. มีการติดตาม ตรวจสอบ และประเมินผลการดำเนินงานตามตัวชี้วัดอย่างน้อย ปีละ 2 ครั้ง และรายงานผลต่อผู้บริหารและสภาสถาบัน	1.1.5	รายงานการประเมินตนเองปีการศึกษา 2551

6. มีการวิเคราะห์ความสอดคล้องระหว่างกลยุทธ์ แผนการดำเนินงาน เป้าประสงค์ เป้าหมายกับยุทธศาสตร์และแผนพัฒนาของชาติ ตลอดจนสภาพการณ์ปัจจุบันและแนวโน้มในอนาคตอย่างสม่ำเสมอ	1.1.6.(1)	รายงานการวิเคราะห์ความสอดคล้องระหว่างกลยุทธ์ แผนการดำเนินงาน เป้าประสงค์ เป้าหมายกับยุทธศาสตร์และแผนพัฒนาของชาติ
7. มีการนำผลการประเมินและผลการวิเคราะห์มาปรับปรุงกลยุทธ์และแผนการดำเนินงานอย่างต่อเนื่อง	1.1.7.(1)	แบบรายงานการประเมินและผลการวิเคราะห์มาปรับปรุงกลยุทธ์และแผนการดำเนินงาน

### SWOT Analysis

จุดแข็ง (Strengths)	<ol style="list-style-type: none"> <li>1. หลักสูตรสาขาวิชามีการกำหนดปรัชญา วิสัยทัศน์ เป็นลายลักษณ์อักษร และมีการเผยแพร่ให้ประชาชนทั่วไปได้ทราบ</li> <li>2. มีการวิเคราะห์ความสอดคล้องระหว่างกลยุทธ์ แผนการดำเนินงาน เป้าประสงค์ เป้าหมายกับยุทธศาสตร์และแผนพัฒนาของชาติ ตลอดจนสภาพการณ์ปัจจุบันและแนวโน้มในอนาคตอย่างสม่ำเสมอ ตลอดจนนำผลมาปรับปรุง</li> </ol>
จุดอ่อน (Weaknesses)	-
โอกาส (Opportunities)	<ol style="list-style-type: none"> <li>1. หลักสูตรสาขาวิชาสามารถสร้างบัณฑิตเข้าสู่งานด้านวิชาการ ธุรกิจ และการท่องเที่ยว ซึ่งเป็นแหล่งหนึ่งของรายได้หลักของประเทศ</li> <li>2. มีแผนปฏิบัติการที่ชัดเจนทำให้สามารถพัฒนาอาจารย์ นักศึกษาได้ตามเป้าหมาย</li> </ol>
อุปสรรค (Threats)	<ol style="list-style-type: none"> <li>1. ประเทศไทยพบปัญหาเชิงโครงสร้างและระบบวิจัยโดยรวมที่ขาดเป้าหมายเชิงยุทธศาสตร์และการจัดการที่มีประสิทธิภาพ</li> <li>2. นักศึกษารับเข้ามีพื้นฐานความรู้ต่ำ</li> <li>3. อาจารย์ที่มีวุฒิปริญญาเอกและตำแหน่งทางวิชาการมีน้อย</li> </ol>

### โครงการหรือกิจกรรมในปีต่อไป

1. ทำแผนปฏิบัติงานประจำปีแต่ละหลักสูตร

ผู้กำกับดูแล	อาจารย์ ดร.นิรมล สุวรรณภาส	055-411096 ต่อ 1402
ผู้รายงาน/เก็บข้อมูล หลักฐาน	ผู้ประสานงานหลักสูตร	-

ตัวชี้วัดที่ 1.2 : ร้อยละของการบรรลุเป้าหมายตามตัวชี้วัดของการปฏิบัติงานที่กำหนด

การคิดร้อยละตัวบ่งชี้นี้ คำนวณมาจาก

$$\frac{\text{จำนวนตัวบ่งชี้ของแผนปฏิบัติงานประจำปีงบประมาณที่บรรลุเป้าหมาย} \times 100}{\text{จำนวนตัวบ่งชี้ของแผนปฏิบัติงานประจำปีงบประมาณทั้งหมด}}$$

เกณฑ์การประเมิน :

คะแนน 1	คะแนน 2	คะแนน 3
บรรลุเป้าหมายร้อยละ 60-74	บรรลุเป้าหมายร้อยละ 75-89	บรรลุเป้าหมาย ร้อยละ 90-100

ผลการประเมินตนเอง

เป้าหมายปีนี้	ร้อยละ 80 คะแนน 2
ผลการประเมินปีที่แล้ว	-
ผลการประเมินตนเองปีนี้	ร้อยละ 88.88 คะแนน 2
การบรรลุเป้าหมาย	บรรลุเป้าหมาย
เป้าหมายปีต่อไป	ร้อยละ 90 คะแนน 3

ผลการดำเนินงาน	หลักฐานอ้างอิง	
	เลขที่	เอกสาร
จำนวนตัวชี้วัดของแผนทั้งหมด 63 ตัว จำนวนตัวชี้วัดของแผนสำเร็จ 56 ตัว ร้อยละความสำเร็จ = $56 / 63 \times 100$ = 88.88	1.2.1(1)  1.2.1(2)	แผนงานการจัดการศึกษาหลักสูตร สาขาวิชา ประจำปีงบประมาณ 2551 งานกิจกรรมและ โครงการต่าง ๆ ของ หลักสูตรสาขาวิชา

### SWOT Analysis

จุดแข็ง (Strengths)	1. มีแผนงบประมาณประจำปี 2. มีแผนการดำเนินงานและปฏิบัติงานประจำปี 3. หลักสูตรสาขาวิชามีการดำเนินงาน กิจกรรม โครงการต่างๆ ครอบคลุมที่ระบุไว้ในแผนงบประมาณและแผนการดำเนินงานและปฏิบัติงานประจำปี
จุดอ่อน (Weaknesses)	-
โอกาส (Opportunities)	งบประมาณสนับสนุนจากมหาวิทยาลัย
อุปสรรค (Threats)	ภาระงานสอนของอาจารย์มาก การจัดการเรื่องเวลาในงานกิจกรรมนักศึกษา และกิจกรรมวิชาการของมหาวิทยาลัยไม่เอื้อให้นักศึกษาได้ทำกิจกรรมของหลักสูตรสาขาวิชา โดยไม่มีผลกระทบต่อการเรียนการสอน

ผู้กำกับดูแล	อาจารย์ ดร.นิรมล สุวรรณภาส	055-411096 ต่อ 1402
ผู้รายงาน/เก็บข้อมูล หลักฐาน	ผู้ประสานงานหลักสูตร	-

## มาตรฐานที่ 2 การเรียนการสอน

ตัวชี้วัดที่ 2.1 : มีระบบและกลไกการพัฒนาและบริหารหลักสูตร (สกอ. 2.1)

เกณฑ์มาตรฐาน : ระดับ

1. มีระบบและกลไกการเปิดและปิดหลักสูตร
2. มีการกำหนดเป้าหมายการผลิตบัณฑิตทุกหลักสูตรในแผนการผลิตบัณฑิต
3. มีการเตรียมความพร้อมก่อนการเปิดหลักสูตรใหม่และการปรับปรุงหลักสูตรให้เป็นไปตามเกณฑ์มาตรฐานหลักสูตรทุกเรื่อง
4. มีการวิเคราะห์ข้อมูลการดำเนินการทุกหลักสูตรประจำปีการศึกษา เช่น ร้อยละ ของหลักสูตรที่ไม่เป็นไปตามเกณฑ์มาตรฐาน ร้อยละของบทความจากวิทยานิพนธ์ที่ตีพิมพ์เผยแพร่ ร้อยละของบัณฑิตที่ทำงานตรงสาขา
5. มีการนำผลการวิเคราะห์ข้อมูลการดำเนินการหลักสูตรประจำปีการศึกษาไป ปรับปรุงหลักสูตรและหรือปรับปรุงระบบและกลไกการบริหารหลักสูตร
6. หลักสูตรที่เปิดสอนทุกหลักสูตรได้มาตรฐานตามเกณฑ์มาตรฐานทุกเรื่อง และมีการประกันคุณภาพหลักสูตรครบทุกประเด็นตามเกณฑ์มาตรฐานหลักสูตร
7. หลักสูตรระดับบัณฑิตศึกษาที่เน้นการวิจัย (ปริญญาโท เฉพาะ แผน (ก) และปริญญาเอก) ที่เปิดสอนมีจำนวนมากกว่าร้อยละ 50 ของจำนวนหลักสูตรทั้งหมด

เกณฑ์การประเมิน :

คะแนน 1	คะแนน 2	คะแนน 3
มีการดำเนินการ ไม่ครบ 5 ข้อแรก	มีการดำเนินการ 5 ข้อแรก	มีการดำเนินการครบ 6 ข้อแรก

ผลการประเมินตนเอง

เป้าหมายปีนี้	ระดับ 3 คะแนน 1
ผลการประเมินปีที่แล้ว	-
ผลการประเมินตนเองปีนี้	ระดับ 3 คะแนน 1
การบรรลุเป้าหมาย	บรรลุเป้าหมาย
เป้าหมายปีต่อไป	ระดับ 5 คะแนน 2

ผลการดำเนินงาน	หลักฐานอ้างอิง	
	เลขที่	เอกสาร
1. มีระบบและกลไกการเปิดและปิดหลักสูตร	2.1.1	เล่มหลักสูตร
2. มีการกำหนดเป้าหมายการผลิตบัณฑิตทุกหลักสูตรในแผนการผลิตบัณฑิต	2.1.2	คู่มือนักศึกษา
3. มีการเตรียมความพร้อมก่อนการเปิดหลักสูตรใหม่และการปรับปรุงหลักสูตรให้ เป็นไปตามเกณฑ์มาตรฐานหลักสูตรทุกเรื่อง	2.1.3	คู่มือนักศึกษา

#### SWOT Analysis

จุดแข็ง (Strengths)	-
จุดอ่อน (Weaknesses)	-
โอกาส (Opportunities)	-
อุปสรรค (Threats)	-

ผู้กำกับดูแล	อาจารย์ ดร.นิรมล สุวรรณภาส	055-411096 ต่อ 1402
ผู้รายงาน/เก็บข้อมูล หลักฐาน	ผู้ประสานงานหลักสูตร	-

**ตัวชี้วัดที่ 2.2** : มีกระบวนการเรียนรู้ที่เน้นผู้เรียนเป็นสำคัญ ( 75 % ของอาจารย์ทั้งหมด)

**เกณฑ์มาตรฐาน : ข้อ**

1.มีกลไกการให้ความรู้ความเข้าใจกับอาจารย์ผู้สอนถึงวัตถุประสงค์และเป้าหมาย ของการจัดการศึกษาทุกหลักสูตร

2.มีการออกแบบการเรียนการสอนและจัดกิจกรรมการเรียนรู้ที่เน้นผู้เรียนเป็นสำคัญทุกหลักสูตร

3.มีการใช้สื่อและเทคโนโลยีหรือนวัตกรรมในการสอนเพื่อส่งเสริมการเรียนรู้ทุกหลักสูตร

4.มีการจัดการเรียนการสอนที่มีความยืดหยุ่นและหลากหลาย ที่จะสนองตอบ ต่อความต้องการของผู้เรียน

5.มีการประเมินผลการเรียนการสอนที่สอดคล้องกับสภาพการเรียนรู้ที่จัดให้ ผู้เรียนและอิงพัฒนาการของผู้เรียนทุกหลักสูตร

6.มีการประเมินผลความพึงพอใจของผู้เรียนในเรื่องคุณภาพการสอนและสิ่ง สนับสนุนการเรียนรู้อันทุกหลักสูตร

7.มีระบบการปรับปรุงวิธีการเรียนการสอนและพัฒนาผู้เรียนอย่างต่อเนื่องทุก หลักสูตร

**เกณฑ์การประเมิน :**

คะแนน 1	คะแนน 2	คะแนน 3
มีการดำเนินการไม่ครบ 5 ข้อแรก	มีการดำเนินการ 5 ข้อแรก	มีการดำเนินการครบทุกข้อ

**ผลการประเมินตนเอง**

เป้าหมายปีนี้	ระดับ 7 คะแนน 3
ผลการประเมินปีที่แล้ว	ระดับ 6 คะแนน 2
ผลการประเมินตนเองปีนี้	ระดับ 7 คะแนน 3
การบรรลุเป้าหมาย	บรรลุเป้าหมาย
เป้าหมายปีต่อไป	ระดับ 7 คะแนน 3



ผลการดำเนินงาน	หลักฐานอ้างอิง	
	เลขที่	เอกสาร
1. มีกลไกการให้ความรู้ความเข้าใจกับอาจารย์ผู้สอนถึงวัตถุประสงค์และเป้าหมาย ของการ จัด การศึกษาทุกหลักสูตร	2.2.1	ตารางสอนที่ได้จากการประชุมจัดรายวิชาและ ตารางเรียนจากกองบริการการศึกษา
2. มีการออกแบบการเรียนการสอนและจัดกิจกรรม การเรียนรู้ที่เน้นผู้เรียนเป็นสำคัญ ทุก หลักสูตร	2.2.2	แผนการสอนรายวิชาที่เปิดสอนในหลักสูตร ฉบับร่างและฉบับปรับปรุง หลังจากที่ให้ผู้เรียน เข้ามามีส่วนร่วมในการกำหนดแนวการสอน ในสัปดาห์แรกของการเรียน
3. มีการใช้สื่อและเทคโนโลยีหรือนวัตกรรมในการ สอนเพื่อส่งเสริมการเรียนรู้ทุก หลักสูตร	2.2.3	สื่อ การ สอน เช่น ซี ดี, เทป คลาส เซ็ ท, E-book, โปรแกรม power point
4. มีการจัดการเรียนการสอนที่มีความยืดหยุ่นและหลากหลาย ที่จะสนองตอบ ต่อความต้อ งการของผู้เรียน	2.2.4 (1) 2.2.4 (2) 2.2.4 (3)	แผนการสอนรายวิชาเตรียมฝึกประสบการณ์ วิชาชีพฯ แผนการสอนรายวิชาการแปล 2 รายละเอียดคะแนนเก็บ รายวิชา 1500107 A ภาษาอังกฤษเพื่อการสื่อสาร และ รายวิชา 1500103A ภาษาอังกฤษเพื่อการสื่อสารและ ทักษะการเรียน ของอาจารย์หนึ่งฤทัย อภิวัฒน์
5. มีการประเมินผลการเรียนการสอนที่สอดคล้อง กับสภาพการเรียนรู้ที่จัดให้ ผู้เรียนและอิง พัฒนาการของผู้เรียนทุกหลักสูตร	2.2.5	แผนการสอนรายวิชาในหลักสูตร
6. มีการประเมินผลความพึงพอใจของผู้เรียนใน เรื่องคุณภาพการสอนและสิ่ง สนับสนุนการเรียนรู้ ทุกหลักสูตร	2.2.6	ผลการประเมินความพึงพอใจของผู้เรียนที่มีต่อ อาจารย์ผู้สอน
7. มีระบบการปรับปรุงวิธีการเรียนการสอนและ พัฒนาผู้เรียนอย่างต่อเนื่องทุก หลักสูตร	2.2.7 (1) 2.2.7 (2)	ผลการประเมินความพึงพอใจของผู้เรียนที่มีต่อ อาจารย์ผู้สอน (อาจารย์นำผลประเมิน ไป ปรับปรุงการเรียนการสอนของตนเอง) เอกสารบันทึกการประชุมรายวิชาการศึกษา ทั่วไป

### SWOT Analysis

จุดแข็ง (Strengths)	มีระบบการพัฒนาการเรียนการสอนอย่างต่อเนื่อง
จุดอ่อน (Weaknesses)	ขาดผลงานวิจัยของอาจารย์ที่เป็นการพัฒนาสื่อการเรียนรู้อ
โอกาส (Opportunities)	มหาวิทยาลัยสนับสนุนงบประมาณในการวิจัยเพื่อพัฒนาการเรียนการสอน
อุปสรรค (Threats)	มหาวิทยาลัยจัดห้องเรียนและสื่อการเรียนการสอน ไม่เอื้อต่อการเรียนการสอนในบางรายวิชา

ผู้กำกับดูแล	อาจารย์ ดร.นิรมล สุวรรณภาส	055-411096 ต่อ 1402
ผู้รายงาน/เก็บข้อมูล หลักฐาน	ผู้ประสานงานหลักสูตร	-

**ตัวชี้วัดที่ 2.3 :** มีโครงการหรือกิจกรรมที่สนับสนุนการพัฒนาหลักสูตรและการเรียน การสอน ซึ่งบุคคล องค์กร และชุมชนภายนอกมีส่วนร่วม

**เกณฑ์มาตรฐาน :** ระดับ

1. มีระบบและกลไกที่กำหนดให้ผู้ทรงคุณวุฒิ หรือผู้รู้ในชุมชนมาช่วยในการ พัฒนาและปรับปรุงหลักสูตรทุกหลักสูตร
2. มีการจัดการเรียนการสอนที่ส่งเสริมให้ผู้เรียนมีความรู้และทักษะที่นำไปใช้ใน การปฏิบัติได้จริง โดย ผู้ทรงคุณวุฒิ หรือผู้รู้ในชุมชนมีส่วนร่วมทุกหลักสูตร
3. มีการจัดโครงการ กิจกรรมทางการศึกษาทั้งที่กำหนดและไม่กำหนดใน หลักสูตร โดย ความร่วมมือกับองค์กรหรือหน่วยงานภายนอก
4. มีการติดตาม ตรวจสอบและประเมินกิจกรรมการเรียนการสอนที่ได้รับการสนับสนุน จาก ผู้ทรงคุณวุฒิหรือชุมชนภายนอกสถาบันทุกหลักสูตร
5. มีการนำผลการประเมินไปปรับปรุงการมีส่วนร่วมของบุคคล องค์กร และ ชุมชน ภายนอกในการพัฒนาหลักสูตรและการเรียนการสอนทุกหลักสูตร

**เกณฑ์การประเมิน :**

คะแนน 1	คะแนน 2	คะแนน 3
มีการดำเนินการ ไม่ครบ 4 ข้อแรก	มีการดำเนินการ 4 ข้อแรก	มีการดำเนินการครบทุกข้อ

**ผลการประเมินตนเอง**

เป้าหมายปีนี้	ระดับ 4 คะแนน 2
ผลการประเมินปีที่แล้ว	-
ผลการประเมินตนเองปีนี้	ระดับ 4 คะแนน 2
การบรรลุเป้าหมาย	บรรลุเป้าหมาย
เป้าหมายปีต่อไป	ระดับ 4 คะแนน 2

ผลการดำเนินงาน	หลักฐานอ้างอิง	
	เลขที่	เอกสาร
1. มีระบบและกลไกที่กำหนดให้ผู้ทรงคุณวุฒิ หรือผู้รู้ในชุมชนมาช่วยในการ พัฒนาและ ปรับปรุงหลักสูตรทุกหลักสูตร	2.3.1 (1) 2.3.1 (2)	เล่มวิพากษ์หลักสูตรสาขาภาษาอังกฤษ หนังสือเชิญผู้ทรงคุณวุฒิเพื่อวิพากษ์หลักสูตร
2. มีการจัดการเรียนการสอนที่ส่งเสริมให้ผู้เรียนมี ความรู้และทักษะที่นำไปใช้ใน การปฏิบัติได้จริง โดย ผู้ทรงคุณวุฒิ หรือผู้รู้ในชุมชนมีส่วนร่วมทุก หลักสูตร	2.3.2 (1) 2.3.3(2)	หนังสือขออนุเคราะห์วิทยากร จากโรงเรียน อุดรดิตต์เทคโนโลยีเพื่อบรรยายในหัวข้อเรื่อง “ การจัดเก็บเอกสารเพื่อการทำงาน” โครงการศึกษาดูงานนอกสถานที่ในรายวิชาการ พุดทางวิทยุกระจายเสียง
3. มีการจัดโครงการ กิจกรรมทางการศึกษาทั้งที่ กำหนดและไม่กำหนดใน หลักสูตรโดยความ ร่วม มือกับองค์กรหรือหน่วยงานภายนอก	2.3.3 (1) 2.3.3 (2) 2.3.3(3)	หนังสือขออนุญาตเพื่อศึกษาดูงานและขอ อนุเคราะห์วิทยากรจากองค์กรและหน่วยงาน ภายนอก ใบตอบรับนักศึกษาเข้ารับการศึกษาฝึกประสบการณ์ วิชาชีพภาษาอังกฤษ จากสถานประกอบการ โครงการจัดห้องสมุด จุฬาลงกรณ์มหาวิทยาลัย วิทยาลัย วิทยาเขตวัดหมอนไม้ จังหวัดอุดรดิตต์
4. มีการติดตาม ตรวจสอบและประเมินกิจกรรม การเรียนการสอนที่ได้รับการสนับสนุนจากผู้ ทรงคุณวุฒิหรือชุมชนภายนอกสถาบันทุก หลักสูตร	2.3.4 (1)	แบบประเมินจากสถานประกอบการที่นักศึกษา เข้ารับการศึกษาฝึกประสบการณ์วิชาชีพภาษาอังกฤษ

### SWOT Analysis

จุดแข็ง (Strengths)	-
จุดอ่อน (Weaknesses)	ยังไม่มีผู้ทรงคุณวุฒิหรือผู้รู้ในชุมชน เข้ามามีส่วนร่วมในการเรียนการสอน
โอกาส (Opportunities)	สร้างเครือข่ายกับบุคลากรในวิชาชีพที่เกี่ยวข้อง
อุปสรรค (Threats)	งบประมาณในการสนับสนุนจากมหาวิทยาลัยในการดำเนินกิจกรรม

ผู้กำกับดูแล	อาจารย์ ดร.นิรมล สุวรรณภาส	055-411096 ต่อ 1402
ผู้รายงาน/เก็บข้อมูล หลักฐาน	ผู้ประสานงานหลักสูตร	-

ตัวชี้วัดที่ 2.5 : สัดส่วนของอาจารย์ประจำที่มีวุฒิปริญญาตรี ปริญญาโท ปริญญาเอก หรือเทียบเท่า ต่ออาจารย์ประจำ (สกอ. 2.5 / สมศ. 6.3 / ก.พ.ร. 17.1)

เกณฑ์การประเมิน :

คะแนน 1	คะแนน 2	คะแนน 3
วุฒิปริญญาเอกอยู่ระหว่าง ร้อยละ 1 - 19 หรือ วุฒิปริญญา เอกอยู่ระหว่างร้อยละ 20-29 แต่ วุฒิปริญญาตรีมากกว่าร้อยละ 5	1. วุฒิปริญญาเอกอยู่ระหว่าง ร้อยละ 20-29 และ 2. วุฒิปริญญาตรีเท่ากับหรือน้อยกว่าร้อยละ 5 หรือ 1. วุฒิปริญญาเอกมากกว่าหรือเท่ากับร้อยละ 30 และ 2. วุฒิปริญญาตรีมากกว่าร้อยละ 5	1. วุฒิปริญญาเอกมากกว่าหรือเท่ากับร้อยละ 30 และ 2. วุฒิปริญญาตรีเท่ากับหรือน้อยกว่าร้อยละ 5

ผลการประเมินตนเอง

เป้าหมายปีนี้	ร้อยละ 10 คะแนน 1
ผลการประเมินปีที่แล้ว	-
ผลการประเมินตนเองปีนี้	ร้อยละ 12.12 คะแนน 1
การบรรลุเป้าหมาย	บรรลุเป้าหมาย
เป้าหมายปีต่อไป	ร้อยละ 20 คะแนน 2

ผลการดำเนินงาน	หลักฐานอ้างอิง	
	เลขที่	เอกสาร
อาจารย์ทั้งหมด 33 คน อาจารย์วุฒิปริญญาเอก 4 คน อาจารย์วุฒิปริญญาโท 26 คน อาจารย์วุฒิปริญญาตรี 3 คน สัดส่วนอาจารย์ ป.เอก : ป.โท : ป.ตรี $= 4/33 : 26/33 : 3/33 \times 100$ $= 12.12 : 78.78 : 9.09$	2.5.1	ข้อมูลส่วนที่ 1 ของเล่มรายงานการประเมินผลตนเอง

### SWOT Analysis

จุดแข็ง (Strengths)	มีอาจารย์ที่มีคุณวุฒิระดับปริญญาเอก
จุดอ่อน (Weaknesses)	มีอาจารย์ที่มีคุณวุฒิระดับปริญญาเอกจำนวน 3 คน จาก 11 คน
โอกาส (Opportunities)	มหาวิทยาลัยมีทุนสนับสนุนอาจารย์ให้ศึกษาต่อในระดับปริญญาเอกทั้งในและต่างประเทศ
อุปสรรค (Threats)	ภาระงานสอนและงานวิจัยมาก ทำให้มีโอกาสพัฒนาตนเองน้อยลง

ผู้กำกับดูแล	อาจารย์ ดร.นิรมล สุวรรณภาส	055-411096 ต่อ 1402
ผู้รายงาน/เก็บข้อมูล หลักฐาน	ผู้ประสานงานหลักสูตร	-

ตัวชี้วัดที่ 2.6 : สัดส่วนของอาจารย์ประจำที่ดำรงตำแหน่งอาจารย์ ผู้ช่วยศาสตราจารย์ รองศาสตราจารย์ และศาสตราจารย์ (สกอ. 2.6 / สมศ. 6.4 / ก.พ.ร. 17.2)

เกณฑ์การประเมิน :

#### 1. เกณฑ์ทั่วไป

คะแนน 1	คะแนน 2	คะแนน 3
ผู้ดำรงตำแหน่งระดับ ผศ. รศ. และ ศ. รวมกันอยู่ระหว่าง ร้อยละ 1 – 39 หรือ ผู้ดำรงตำแหน่งระดับ ผศ. รศ. และ ศ. รวมกันอยู่ระหว่างร้อยละ 40-59 แต่ ผู้ดำรงตำแหน่งระดับ รศ. ขึ้นไป น้อยกว่า ร้อยละ 10	1. ผู้ดำรงตำแหน่งระดับ ผศ. รศ. และ ศ. รวมกันอยู่ระหว่างร้อยละ 40 - 59 และ 2. ผู้ดำรงตำแหน่งระดับ รศ. ขึ้นไป เท่ากับหรือมากกว่า ร้อยละ 10 หรือ 1. ผู้ดำรงตำแหน่งระดับ ผศ. รศ. และ ศ. รวมกันมากกว่าหรือเท่ากับร้อยละ 60 และ 2. ผู้ดำรงตำแหน่งระดับ รศ. ขึ้นไป น้อยกว่าร้อยละ 10	1. ผู้ดำรงตำแหน่งระดับ ผศ. รศ. และ ศ. รวมกันมากกว่าหรือเท่ากับ ร้อยละ 60 และ 2. ผู้ดำรงตำแหน่งระดับ รศ. ขึ้นไป เท่ากับหรือมากกว่า ร้อยละ 10

## ผลการประเมินตนเอง

เป้าหมายปีนี้	ร้อยละ 15 คะแนน 1
ผลการประเมินปีที่แล้ว	-
ผลการประเมินตนเองปีนี้	ร้อยละ 18.18 คะแนน 1
การบรรลุเป้าหมาย	บรรลุเป้าหมาย
เป้าหมายปีต่อไป	ร้อยละ 20 คะแนน 1

ผลการดำเนินงาน	หลักฐานอ้างอิง	
	เลขที่	เอกสาร
อาจารย์ทั้งหมด 33 คน ผศ. ....5..... คน รศ. ....1..... คน ศ. ....-..... คน สัดส่วน ศ. : รศ. : ผศ. = 0/33 : 1/33 : 5/33 x 100 = 0 : 3.03 : 15.15 = 18.18	2.6.1	ข้อมูลส่วนที่ 1 ของเล่มรายงานการประเมินผลตนเอง

## SWOT Analysis

จุดแข็ง (Strengths)	มีอาจารย์ที่ดำรงตำแหน่งผู้ช่วยศาสตราจารย์
จุดอ่อน (Weaknesses)	มีอาจารย์ที่ดำรงตำแหน่งผู้ช่วยศาสตราจารย์จำนวน 5 คน จาก 33 คน
โอกาส (Opportunities)	มหาวิทยาลัยมีการสนับสนุนอาจารย์ให้ทำผลงานทางวิชาการ โดยกำหนดเป็นภาระงานที่สามารถเบิกค่าตอบแทนได้
อุปสรรค (Threats)	อาจารย์มีภาระงานสอนมาก

ผู้กำกับดูแล	อาจารย์ ดร.นิรมล สุวรรณภาส	055-411096 ต่อ 1402
ผู้รายงาน/เก็บข้อมูล หลักฐาน	ผู้ประสานงานหลักสูตร	-

**ตัวชี้วัดที่ 2.8 :** มีระบบและกลไกสนับสนุนให้อาจารย์ประจำทำการวิจัยเพื่อพัฒนาการเรียนการสอน

**เกณฑ์มาตรฐาน :** ข้อ

1. มีการกำหนดแนวทางการพัฒนาอาจารย์ด้านความรู้ความเข้าใจเกี่ยวกับการวิจัยและพัฒนา นวัตกรรมการเรียนการสอน
2. มีกลไกการบริหารวิชาการที่จะกระตุ้นให้อาจารย์คิดค้นพัฒนานวัตกรรมใหม่ๆ ในด้านการเรียนการสอน
3. มีแหล่งทุนสนับสนุนการวิจัย เพื่อพัฒนาการเรียนการสอนและนวัตกรรมทางการศึกษา
4. มีผลงานวิจัยด้านการเรียนการสอนและมีการจัดเวทีแลกเปลี่ยนและเผยแพร่ผลงานวิจัยด้านการเรียนการสอนและนวัตกรรมทางการศึกษาอย่างสม่ำเสมอ
5. มีการสร้างเครือข่ายวิจัยด้านนวัตกรรมการเรียนการสอนทั้งภายในและภายนอกสถาบัน

**เกณฑ์การประเมิน :**

คะแนน 1	คะแนน 2	คะแนน 3
มีการดำเนินการไม่ครบ 3 ข้อแรก	มีการดำเนินการ 3 – 4 ข้อ	มีการดำเนินการครบทุกข้อ

**ผลการประเมินตนเอง**

เป้าหมายปีนี้	ระดับ 3 คะแนน 2
ผลการประเมินตนเองปีที่แล้ว	-
ผลการประเมินตนเองปีนี้	ระดับ 3 คะแนน 2
การบรรลุเป้าหมาย	บรรลุเป้าหมาย
เป้าหมายปีต่อไป	ระดับ 3 คะแนน 2

ผลการดำเนินงาน	หลักฐานอ้างอิง	
	เลขที่	เอกสาร
1. มีการกำหนดแนวทางการพัฒนาอาจารย์ด้านความรู้ความเข้าใจเกี่ยวกับการวิจัยและพัฒนา นวัตกรรมการเรียนการสอน	2.8.1	เอกสารการประชุม
2. มีกลไกการบริหารวิชาการที่จะกระตุ้นให้อาจารย์คิดค้นพัฒนานวัตกรรมใหม่ๆ ในด้านการเรียนการสอน	2.8.2	รายงานการประชุม

3. มีแหล่งทุนสนับสนุนการวิจัย เพื่อพัฒนาการเรียนการสอนและนวัตกรรมทางการศึกษา	2.8.3	สัญญาเงินทุน
--	-------	--------------

### SWOT Analysis

จุดแข็ง (Strengths)	-
จุดอ่อน (Weaknesses)	-
โอกาส (Opportunities)	-
อุปสรรค (Threats)	-

ผู้กำกับดูแล	อาจารย์ ดร.นิรมล สุวรรณภาส	055-411096 ต่อ 1402
ผู้รายงาน/เก็บข้อมูล หลักฐาน	ผู้ประสานงานหลักสูตร	-

ตัวชี้วัดที่ 2.9 : ร้อยละของบัณฑิตระดับปริญญาตรีที่ได้งานทำและการประกอบอาชีพอิสระภายใน 1 ปี (นักศึกษาที่จบปีการศึกษา 2550)

เกณฑ์การประเมิน :

คะแนน 1	คะแนน 2	คะแนน 3
ร้อยละ 1 - ร้อยละ 70	ร้อยละ 71 – ร้อยละ 89	มากกว่าหรือเท่ากับร้อยละ 90

ผลการประเมินตนเอง

เป้าหมายปีนี้	ร้อยละ 70 คะแนน 2
ผลการประเมินปีที่แล้ว	-
ผลการประเมินตนเองปีนี้	ร้อยละ 71.74 คะแนน 2
การบรรลุเป้าหมาย	บรรลุเป้าหมาย
เป้าหมายปีต่อไป	ร้อยละ 75 คะแนน 2

ผลการดำเนินงาน	หลักฐานอ้างอิง	
	เลขที่	เอกสาร
- ร้อยละของบัณฑิตมีงานทำ 71.74 %	2.9.1 2.9.2	ข้อมูลพื้นฐานและภาวะการมีงานทำของบัณฑิต แบบสอบถามภาวะการมีงานทำของบัณฑิต



### สูตรคำนวณภาวะการมีงานทำของบัณฑิต

รายการ	จำนวน	
บัณฑิต ป.ตรี ที่จบในปีการศึกษา 2550	58	คน
บัณฑิต ที่ตอบแบบสอบถาม	51	คน
บัณฑิต ที่มีงานทำ	33	คน
บัณฑิต ที่ศึกษาต่อ	5	คน
<b>ร้อยละบัณฑิตการมีงานทำ</b>	<b>71.74</b>	

### SWOT Analysis

จุดแข็ง (Strengths)	บัณฑิตส่วนมากมีงานทำ
จุดอ่อน (Weaknesses)	การสำรวจภาวะการมีงานทำของบัณฑิตยังไม่เป็นปัจจุบัน
โอกาส (Opportunities)	มีเว็บไซต์ของ สกอ. ที่เก็บข้อมูลบัณฑิตไว้
อุปสรรค (Threats)	บัณฑิตบางคนไม่ให้ความร่วมมือในการตอบแบบสอบถาม

ผู้กำกับดูแล	อาจารย์ ดร.นิรมล สุวรรณภาส	055-411096 ต่อ 1402
ผู้รายงาน/เก็บข้อมูล หลักฐาน	ผู้ประสานงานหลักสูตร	-

ตัวชี้วัดที่ 2.10 : ร้อยละของบัณฑิตระดับปริญญาตรีที่ได้รับเงินเดือนเริ่มต้นเป็นไปตามเกณฑ์  
(เงินเดือนตามเกณฑ์ 7,000 – 8,000 บาท) (นักศึกษาที่จบปีการศึกษา 2550)

เกณฑ์การประเมิน :

คะแนน 1	คะแนน 2	คะแนน 3
ร้อยละ 1 - ร้อยละ 74 ได้รับเงินเดือนเท่ากับหรือสูงกว่าเกณฑ์ กพ.	ร้อยละ 75 – ร้อยละ 99 ได้รับเงินเดือนเท่ากับหรือสูงกว่าเกณฑ์ กพ.	ร้อยละ 100 ได้รับเงินเดือนเท่ากับหรือสูงกว่าเกณฑ์ กพ.

ผลการประเมินตนเอง

เป้าหมายปีนี้	ร้อยละ 75 คะแนน 2
ผลการประเมินปีที่แล้ว	-
ผลการประเมินตนเองปีนี้	ร้อยละ 78.79 คะแนน 2
การบรรลุเป้าหมาย	บรรลุเป้าหมาย
เป้าหมายปีต่อไป	ร้อยละ 90 คะแนน 2

ผลการดำเนินงาน	หลักฐานอ้างอิง	
	เลขที่	เอกสาร
- ร้อยละของบัณฑิตมีเงินเดือนเป็นไปตามเกณฑ์ 78.79 %	2.10.1	แบบสอบถามภาวะการปฏิบัติงานทำของบัณฑิต

สูตรคำนวณร้อยละของบัณฑิตมีเงินเดือนเป็นไปตามเกณฑ์

รายการ	จำนวน	
บัณฑิตที่ได้งานทำทั้งหมด	33	คน
บัณฑิตที่ได้เงินเดือนเป็นไปตามเกณฑ์หรือมากกว่า	26	คน
ร้อยละของบัณฑิตที่ได้เงินเดือนเป็นไปตามเกณฑ์	78.79	

SWOT Analysis

จุดแข็ง (Strengths)	-
จุดอ่อน (Weaknesses)	-
โอกาส (Opportunities)	-
อุปสรรค (Threats)	-

ผู้กำกับดูแล	อาจารย์ ดร.นิรมล สุวรรณภาส	055-411096 ต่อ 1402
ผู้รายงาน/เก็บข้อมูล หลักฐาน	ผู้ประสานงานหลักสูตร	-

ตัวชี้วัดที่ 2.12 : ร้อยละของนักศึกษาปัจจุบันและศิษย์เก่าที่สำเร็จการศึกษาในรอบ 5 ปี ที่ผ่านมาที่ได้รับการประกาศเกียรติคุณยกย่องในด้านวิชาการ วิชาชีพ คุณธรรม จริยธรรม กีฬา สุขภาพ ศิลปะ และวัฒนธรรม และด้านสิ่งแวดล้อมในระดับชาติหรือนานาชาติ

การคิดค่าร้อยละของตัวบ่งชี้นี้ คำนวณมาจาก

จำนวนนักศึกษาปัจจุบันและศิษย์เก่าที่สำเร็จการศึกษาในรอบ 5 ปีที่ผ่านมาทั้งหมดทุกระดับการศึกษา ที่ได้รับรางวัลทุกประเภทในปีการศึกษาปัจจุบัน <hr style="width: 80%; margin: 0 auto;"/> X 100 จำนวนนักศึกษาปัจจุบันและศิษย์เก่าที่สำเร็จการศึกษาในรอบ 5 ปีที่ผ่านมาทั้งหมดทุกระดับการศึกษา
---

เกณฑ์การประเมิน :

คะแนน 1	คะแนน 2	คะแนน 3
ร้อยละ 0.003 – ร้อยละ 0.015	ร้อยละ 0.016 – ร้อยละ 0.029	มากกว่าหรือเท่ากับร้อยละ 0.030

ผลการประเมินตนเอง

เป้าหมายปีนี้	-
ผลการประเมินปีที่แล้ว	-
ผลการประเมินตนเองปีนี้	0
การบรรลุเป้าหมาย	-
เป้าหมายปีต่อไป	-

ผลการดำเนินงาน	หลักฐานอ้างอิง	
	เลขที่	เอกสาร
- จำนวนนักศึกษารอบ 5 ปี และปัจจุบันทั้งหมด ..... คน		
- จำนวนนักศึกษาที่ได้รับรางวัล .....		
- ร้อยละนักศึกษาที่ได้รับรางวัล .....		

ตารางแสดงจำนวนนักศึกษาในรอบ 5 ปี และนักศึกษาปัจจุบัน

ปีการศึกษา	2546	2547	2548	2549	2550	2551 (ปัจจุบัน)	รวม
ปัจจุบัน							

SWOT Analysis

จุดแข็ง (Strengths)	-
จุดอ่อน (Weaknesses)	-
โอกาส (Opportunities)	-
อุปสรรค (Threats)	-

ผู้กำกับดูแล	อาจารย์ ดร.นิรมล สุวรรณภาส	055-411096 ต่อ 1402
ผู้รายงาน/เก็บข้อมูล หลักฐาน	ผู้ประสานงานหลักสูตร	-



ตัวชี้วัดที่ 2.14 ร้อยละของบัณฑิตระดับปริญญาตรีที่ได้งานทำตรงสาขาที่สำเร็จการศึกษา

สูตรการคำนวณ :

$\frac{\text{จำนวนบัณฑิตปริญญาตรีที่ได้งานทำตรงหรือสอดคล้องกับสาขาที่สำเร็จการศึกษา ในปีการศึกษานั้น}}{\text{จำนวนบัณฑิตปริญญาตรี ในปีการศึกษานั้นที่ได้งานทำทั้งหมด}} \times 100$
--

เกณฑ์การประเมิน :

คะแนน 1	คะแนน 2	คะแนน 3
ร้อยละ 1 – 59	ร้อยละ 60 – 79	มากกว่าหรือเท่ากับร้อยละ 80

ผลการประเมินตนเอง

เป้าหมายปีนี้	ร้อยละ 60 คะแนน 2
ผลการประเมินปีที่แล้ว	-
ผลการประเมินตนเองปีนี้	ร้อยละ 49.79 คะแนน 1
การบรรลุเป้าหมาย	ไม่บรรลุ
เป้าหมายปีต่อไป	ร้อยละ 60 คะแนน 2

ผลการดำเนินงาน	หลักฐานอ้างอิง	
	เลขที่	เอกสาร
- ร้อยละบัณฑิตที่ได้งานทำตรงสาขา 49.79 %	2.14 (1)	รายงานสรุปจำนวนบัณฑิตที่ทำงานตรงและไม่ตรงกับสาขาที่สำเร็จการศึกษาประจำปี 2550

สูตรคำนวณภาวะการมีงานทำตรงสาขาของบัณฑิต

บัณฑิต ป.ตรี ที่จบในปีการศึกษา 2550	84	คน
บัณฑิต ที่ตอบแบบสอบถาม	44	คน
บัณฑิต ที่มีงานทำ	33	คน
บัณฑิต ที่ศึกษาต่อ	5	คน
บัณฑิต ที่ทำงานตรงสาขา	22	คน
<b>ร้อยละบัณฑิตการมีงานทำ</b>	<b>49.79</b>	

### SWOT Analysis

จุดแข็ง (Strengths)	มีบัณฑิตที่ได้อ่านทำตรงหรือสอดคล้องกับสาขาที่สำเร็จการศึกษา ร้อยละ 49.79
จุดอ่อน (Weaknesses)	มีบัณฑิตที่ได้อ่านทำไม่ตรงตามสาขาขณะสำเร็จการศึกษาใหม่ๆ จำนวนมาก
โอกาส (Opportunities)	มหาวิทยาลัยมีศูนย์ภาษาและสำนักวิทยบริการที่นักศึกษาสามารถพัฒนาภาษาอังกฤษของตนเองได้
อุปสรรค (Threats)	มีบัณฑิตที่กำลังรอศึกษาต่อบางส่วน

ผู้กำกับดูแล	อาจารย์ ดร.นิรมล สุวรรณภาส	055-411096 ต่อ 1402
ผู้รายงาน/เก็บข้อมูล หลักฐาน	ผู้ประสานงานหลักสูตร	-

ตัวชี้วัดที่ 2.16 : ร้อยละของหลักสูตรที่ได้มาตรฐานต่อหลักสูตรทั้งหมด (สมศ. 6.1 / ก.พ.ร. 22)

สูตรการคำนวณ :

$$\frac{\text{จำนวนหลักสูตรที่ได้มาตรฐานหลักสูตรของกระทรวงศึกษาธิการ}}{\text{จำนวนหลักสูตรทั้งหมดที่สถาบันอุดมศึกษาเปิดสอนในปีการศึกษานั้น}} \times 100$$

เกณฑ์การประเมิน :

คะแนน 1	คะแนน 2	คะแนน 3
ร้อยละ 1 – 79	ร้อยละ 80 - 99	ร้อยละ 100

ผลการประเมินตนเอง

เป้าหมายปีนี้	ร้อยละ 100 คะแนน 3
ผลการประเมินปีที่แล้ว	ร้อยละ 100 คะแนน 3
ผลการประเมินตนเองปีนี้	ร้อยละ 100 คะแนน 3
การบรรลุเป้าหมาย	บรรลุเป้าหมาย
เป้าหมายปีต่อไป	ร้อยละ 100 คะแนน 3

ผลการดำเนินงาน	หลักฐานอ้างอิง	
	เลขที่	เอกสาร
<ul style="list-style-type: none"> <li>- จำนวนหลักสูตรทั้งหมด 4 หลักสูตร</li> <li>- จำนวนหลักสูตรที่ได้มาตรฐาน 4 หลักสูตร</li> <li>- ร้อยละหลักสูตรที่ได้มาตรฐาน = <math>4 / 4 \times 100</math> = 100</li> </ul>	2.16.1	เล่มหลักสูตร

#### SWOT Analysis

จุดแข็ง (Strengths)	-
จุดอ่อน (Weaknesses)	-
โอกาส (Opportunities)	-
อุปสรรค (Threats)	-

ผู้กำกับดูแล	อาจารย์ ดร.นิรมล สุวรรณภาส	055-411096 ต่อ 1402
ผู้รายงาน/เก็บข้อมูล หลักฐาน	ผู้ประสานงานหลักสูตร	-



ตัวชี้วัดที่ 2.17 : ระดับความพึงพอใจของนักศึกษาที่มีต่อหลักสูตรการศึกษา(มรอ.)

เกณฑ์การประเมิน :

คะแนน 1	คะแนน 2	คะแนน 3
ค่าเฉลี่ย 1.00 – 2.49	ค่าเฉลี่ย 2.50 – 3.49	มากกว่าหรือเท่ากับ 3.50

ผลการประเมินตนเอง

เป้าหมายปีนี้	ค่าเฉลี่ย 3.50 คะแนน 3
ผลการประเมินตนเองปีที่แล้ว	-
ผลการประเมินตนเองปีนี้	ค่าเฉลี่ย 3.99 คะแนน 3
การบรรลุเป้าหมาย	บรรลุเป้าหมาย
เป้าหมายปีต่อไป	ค่าเฉลี่ย 4.00 คะแนน 3

ผลการดำเนินงาน	หลักฐานอ้างอิง	
	เลขที่	เอกสาร
- จำนวนนักศึกษาชั้นปีที่ 4 .....-..... คน - จำนวนผู้ตอบแบบสอบถาม .....-..... คน - ผลความพึงพอใจ 3.99	2.17(1)	แบบประเมินความพึงพอใจต่อหลักสูตรสาขาวิชา

#### SWOT Analysis

จุดแข็ง (Strengths)	หลักสูตรฯเป็นหลักสูตรที่ได้รับการรับรองจากสกอ.และมีผู้เชี่ยวชาญตรวจสอบและให้คำแนะนำเป็นอย่างดี
จุดอ่อน (Weaknesses)	นักศึกษาต้องเรียนวิชาอื่นที่นอกเหนือจากรายวิชาเอกค่อนข้างมาก
โอกาส (Opportunities)	หลักสูตรฯมีแผนปรับปรุงหลักสูตรให้ทันสมัยและเหมาะสมกับนักศึกษา
อุปสรรค (Threats)	-

ผู้กำกับดูแล	อาจารย์ ดร.นิรมล สุวรรณภาส	055-411096 ต่อ 1402
ผู้รายงาน/เก็บข้อมูล หลักฐาน	ผู้ประสานงานหลักสูตร	-

**ตัวชี้วัดที่ 2.18** : ร้อยละของอาจารย์ที่มีการนำเอาเทคโนโลยีสารสนเทศที่เกี่ยวข้องมาประยุกต์ใช้ในการเรียนการสอนต่ออาจารย์ประจำ (มรอ.)

#### เกณฑ์การประเมิน

คะแนน 1	คะแนน 2	คะแนน 3
ร้อยละ 1 - ร้อยละ 50	ร้อยละ 51 – ร้อยละ 74	มากกว่าหรือเท่ากับร้อยละ 75

#### ผลการประเมินตนเอง

เป้าหมายปีนี้	ร้อยละ 100 คะแนน 3
ผลการประเมินปีที่แล้ว	-
ผลการประเมินตนเองปีนี้	ร้อยละ 100 คะแนน 3
การบรรลุเป้าหมาย	บรรลุเป้าหมาย
เป้าหมายปีต่อไป	ร้อยละ 100 คะแนน 3

ผลการดำเนินงาน	หลักฐานอ้างอิง	
	เลขที่	เอกสาร
- จำนวนอาจารย์ที่ปฏิบัติงานจริง 33 คน - จำนวนอาจารย์นำเทคโนโลยีไปใช้ในการเรียนการสอน 33 คน - ร้อยละอาจารย์นำเทคโนโลยี ฯ ในการเรียนการสอน $33 / 33 \times 100 = 100$	2.18.1	แนวการสอน

#### SWOT Analysis

จุดแข็ง (Strengths)	มีอาจารย์ที่นำเทคโนโลยีสารสนเทศที่เกี่ยวข้องมาประยุกต์ใช้ในการเรียนการสอน ประกอบด้วย E learning, แผ่นซีดี แผ่นวีซีดี โปรแกรมช่วยสอน ฯลฯ
จุดอ่อน (Weaknesses)	-
โอกาส (Opportunities)	มหาวิทยาลัยสนับสนุนการพัฒนา E learning, E-book โปรแกรมช่วยสอน ฯลฯ และให้ภาระงานที่สามารถเบิกจ่ายค่าตอบแทนได้
อุปสรรค (Threats)	อาจารย์ไม่มีงบประมาณในการซื้ออุปกรณ์การสอน เช่น notebook

ผู้กำกับดูแล	อาจารย์ ดร.นิรมล สุวรรณภาส	055-411096 ต่อ 1402
ผู้รายงาน/เก็บข้อมูล หลักฐาน	ผู้ประสานงานหลักสูตร	-

ตัวชี้วัดที่ 2.19 : ร้อยละของจำนวนงานวิจัยเพื่อพัฒนาการเรียนการสอนต่ออาจารย์ประจำ

### สูตรการคำนวณ

$$\frac{\text{จำนวนงานวิจัยเพื่อพัฒนาการเรียนการสอน} \times 100}{\text{จำนวนอาจารย์ประจำ}}$$

### เกณฑ์การประเมิน

คะแนน 1	คะแนน 2	คะแนน 3
ร้อยละ 1 - ร้อยละ 75	ร้อยละ 76 – ร้อยละ 84	มากกว่าหรือเท่ากับร้อยละ 85

### ผลการประเมินตนเอง

เป้าหมายปีนี้	-
ผลการประเมินปีที่แล้ว	-
ผลการประเมินตนเองปีนี้	0
การบรรลุเป้าหมาย	-
เป้าหมายปีต่อไป	-

ผลการดำเนินงาน	หลักฐานอ้างอิง	
	เลขที่	เอกสาร
- จำนวนอาจารย์ปฏิบัติงานจริง .....33..... คน - จำนวนงานวิจัยเพื่อพัฒนาการสอน .....0.....เรื่อง - ร้อยละงานวิจัยต่ออาจารย์ ....0...../...33.....x 100 = .....0.....		-

### SWOT Analysis

จุดแข็ง (Strengths)	-
จุดอ่อน (Weaknesses)	ไม่มีงานวิจัยที่เกี่ยวข้องกับการพัฒนาการเรียนการสอน
โอกาส (Opportunities)	มหาวิทยาลัยสนับสนุนและให้ทุนในการทำวิจัยเพื่อพัฒนาการเรียนการสอนและให้ภาระงานที่สามารถเบิกจ่ายค่าตอบแทนได้
อุปสรรค (Threats)	ภาระงานสอนมากเกินไป

ผู้กำกับดูแล	อาจารย์ ดร.นิรมล สุวรรณภาส	055-411096 ต่อ 1402
ผู้รายงาน/เก็บข้อมูล หลักฐาน	ผู้ประสานงานหลักสูตร	-



### มาตรฐานที่ 3 การพัฒนานักศึกษา

**ตัวชี้วัดที่ 3.1 :** มีการจัดบริการแก่นักศึกษาและศิษย์เก่า (สกอ. 3.1)

**เกณฑ์มาตรฐาน :** ระดับ

1. มีการสำรวจความต้องการจำเป็นของนักศึกษาปีที่ 1
2. มีการจัดบริการด้านสิ่งอำนวยความสะดวกที่เอื้อต่อการพัฒนาการเรียนรู้ของนักศึกษา
3. มีการจัดบริการด้านกายภาพที่ส่งเสริมคุณภาพชีวิตของนักศึกษา
4. มีการจัดบริการให้คำปรึกษาแก่นักศึกษา
5. มีบริการข้อมูลข่าวสารที่เป็นประโยชน์ต่อนักศึกษาและศิษย์เก่า
6. มีการจัดโครงการเพื่อพัฒนาประสบการณ์ทางวิชาชีพแก่นักศึกษาและศิษย์เก่า
7. มีการประเมินคุณภาพของการให้บริการทั้ง 5 เรื่องข้างต้นเป็นประจำทุกปี
8. นำผลการประเมินคุณภาพของการให้บริการมาพัฒนาการจัดบริการแก่นักศึกษาและศิษย์เก่า

**เกณฑ์การประเมิน :**

คะแนน 1	คะแนน 2	คะแนน 3
มีการดำเนินการไม่ครบ 7 ข้อแรก	มีการดำเนินการ 7 ข้อแรก	มีการดำเนินการครบทุกข้อ

**ผลการประเมินตนเอง**

เป้าหมายปีนี้	ระดับ 6 คะแนน 1
ผลการประเมินปีที่แล้ว	-
ผลการประเมินตนเองปีนี้	ระดับ 6 คะแนน 1
การบรรลุเป้าหมาย	บรรลุเป้าหมาย
เป้าหมายปีต่อไป	ระดับ 7 คะแนน 2

ผลการดำเนินงาน	หลักฐานอ้างอิง	
	เลขที่	เอกสาร
1. มีการสำรวจความต้องการจำเป็นของนักศึกษาปีที่ 1	3.1.1 (1)	แบบสำรวจความต้องการจำเป็นของนักศึกษาหลักสูตรสาขาวิชา
2. มีการจัดบริการด้านสิ่งอำนวยความสะดวกที่เอื้อต่อการพัฒนาการเรียนรู้ของนักศึกษา	3.1.2 (1)	ห้องปฏิบัติการคอมพิวเตอร์ประจำคณะฯ ห้องสมุดประจำหลักสูตร
	3.1.2 (2)	ห้องปฏิบัติการภาษา

3. มีการจัดบริการด้านกายภาพที่ส่งเสริมคุณภาพชีวิตของนักศึกษา	3.1.3 (1)	ห้องเรียน ห้องปฏิบัติการภาษา
4. มีการจัดบริการให้คำปรึกษาแก่นักศึกษา	3.1.4	คำสั่งแต่งตั้งที่ปรึกษาและตารางการเข้าพบที่ปรึกษา ประจำปีการศึกษา 2550
5. มีบริการข้อมูลข่าวสารที่เป็นประโยชน์ต่อนักศึกษาและศิษย์เก่า	3.1.5 (1) 3.1.5 (2)	เวบไซต์และเวบบอร์ดของคณะมนุษยศาสตร์และสังคมศาสตร์ บอร์ดประชาสัมพันธ์หน้าห้องหลักสูตรฯ
6. มีการจัดโครงการเพื่อพัฒนาประสบการณ์ทางวิชาชีพแก่นักศึกษาและศิษย์เก่า	3.1.6	โครงการปฐมนิเทศนักศึกษาก่อนออกฝึกประสบการณ์วิชาชีพ

### SWOT Analysis

จุดแข็ง (Strengths)	- อาจารย์และนักศึกษามีความสัมพันธ์ที่ดีต่อกัน - นักศึกษาสามารถขอคำปรึกษาอาจารย์ได้ทุกเรื่อง
จุดอ่อน (Weaknesses)	งบประมาณมีน้อยไม่เพียงพอต่อการจัดหาอุปกรณ์ที่เอื้อต่อการจัดการเรียนการสอน
โอกาส (Opportunities)	การจัดสรรงบประมาณในปีการศึกษาต่อไป
อุปสรรค (Threats)	งบประมาณมีจำนวนน้อย

ผู้กำกับดูแล	อาจารย์ ดร.นิรมล สุวรรณภาส	055-411096 ต่อ 1402
ผู้รายงาน/เก็บข้อมูล หลักฐาน	ผู้ประสานงานหลักสูตร	-

ตัวชี้วัดที่ 3.5 : ร้อยละของจำนวนโครงการ/กิจกรรมพัฒนานักศึกษาต่อจำนวนนักศึกษาเต็มเวลา เทียบเท่า (มรอ.)

สูตรการคำนวณ :

$$\frac{\text{จำนวนโครงการ/กิจกรรมพัฒนานักศึกษา} \times 100}{\text{จำนวนนักศึกษา}}$$

เกณฑ์การประเมิน

คะแนน 1	คะแนน 2	คะแนน 3
ร้อยละ 1 - ร้อยละ 1.49	ร้อยละ 1.50 – ร้อยละ 1.99	มากกว่าหรือเท่ากับร้อยละ 2

ผลการประเมินตนเอง

เป้าหมายปีนี้	-
ผลการประเมินปีที่แล้ว	-
ผลการประเมินตนเองปีนี้	NA
การบรรลุเป้าหมาย	-
เป้าหมายปีต่อไป	-

ผลการดำเนินงาน	หลักฐานอ้างอิง	
	เลขที่	เอกสาร
- จำนวนกิจกรรมพัฒนานักศึกษา .....กิจกรรม		
- จำนวนนักศึกษาทั้งหมด ..... คน		
- ร้อยละกิจกรรมต่อนักศึกษา = ...../ .....x 100 = .....		

SWOT Analysis

จุดแข็ง (Strengths)	-
จุดอ่อน (Weaknesses)	-
โอกาส (Opportunities)	-
อุปสรรค (Threats)	-

ผู้กำกับดูแล	อาจารย์ ดร.นิรมล สุวรรณภาส	055-411096 ต่อ 1402
ผู้รายงาน/เก็บข้อมูล หลักฐาน	ผู้ประสานงานหลักสูตร	-





## มาตรฐานที่ 4 การวิจัย

**ตัวชี้วัดที่ 4.3 :** เงินสนับสนุนงานวิจัยและงานสร้างสรรค์จากภายในและภายนอกสถาบัน  
ต่อจำนวนอาจารย์ประจำ

**สูตรการคำนวณ :**

$\frac{\text{เงินสนับสนุนงานวิจัยและงานสร้างสรรค์จากภายในและภายนอก}}{\text{จำนวนอาจารย์ประจำทั้งหมด}}$
--

**เกณฑ์การประเมิน :**

คะแนน 1	คะแนน 2	คะแนน 3
อยู่ระหว่าง 1 – 20,000 บาท	20,0001 บาท – 29,999 บาท	มากกว่าหรือเท่ากับ 30,000 บาท

**ผลการประเมินตนเอง**

เป้าหมายปีนี้	20,001 บาท คะแนน 2
ผลการประเมินปีที่แล้ว	-
ผลการประเมินตนเองปีนี้	24,043 บาท คะแนน 2
การบรรลุเป้าหมาย	บรรลุเป้าหมาย
เป้าหมายปีต่อไป	28,000 บาท คะแนน 2

ผลการดำเนินงาน	หลักฐานอ้างอิง	
	เลขที่	เอกสาร
- จำนวนอาจารย์ปฏิบัติงานจริง 33 คน - จำนวนเงินสนับสนุนงานวิจัย 793,415 บาท - ร้อยละของเงินสนับสนุนต่ออาจารย์ประจำ $= 793,415 / 33 \times 100 = 24,043$	4.3.1	สัญญารับทุน

### SWOT Analysis

จุดแข็ง (Strengths)	อาจารย์มีความสนใจกำลังดำเนินการเพื่อขอทุนวิจัยจากภายนอก	
จุดอ่อน (Weaknesses)	ทุนสนับสนุนงานวิจัยมีจำนวนน้อยเมื่อเทียบกับอาจารย์ประจำหลักสูตรทั้งหมด	
โอกาส (Opportunities)	มีแหล่งทุนทั้งภายในและภายนอกสนับสนุนให้อาจารย์ประจำหลักสูตรสาขาวิชาภาษาไทยทำวิจัย	
อุปสรรค (Threats)	การขอทุนวิจัยมีขั้นตอนมาก	
ผู้กำกับดูแล	อาจารย์ ดร.นิรมล สุวรรณภาส	055-411096 ต่อ 1402
ผู้รายงาน/เก็บข้อมูล หลักฐาน	ผู้ประสานงานหลักสูตร	-



ตารางแสดงจำนวนเงินทุนวิจัยภายในและภายนอก (ตัวชี้วัดที่ 4.3 และ ตัวชี้วัดที่ 4.6)

ลำดับ	ชื่องานวิจัย	ผู้วิจัย	จำนวนเงินทุนวิจัย	แหล่งทุน	ระยะเวลาดำเนินการ
	รวม				

**ตัวชี้วัดที่ 4.4 :** ร้อยละของงานวิจัยและงานสร้างสรรค์ที่ตีพิมพ์เผยแพร่ ได้รับการจดทะเบียนทรัพย์สินทางปัญญาหรืออนุสิทธิบัตร หรือนำไปใช้ประโยชน์ทั้งในระดับชาติและในระดับนานาชาติต่อจำนวนอาจารย์ประจำ

**สูตรการคำนวณ :**

$\frac{\text{งานวิจัยและงานสร้างสรรค์ที่ตีพิมพ์เผยแพร่ ได้รับการจดทะเบียนทรัพย์สินทางปัญญาหรืออนุสิทธิบัตร หรือนำไปใช้ประโยชน์ทั้งในระดับชาติและในระดับนานาชาติ}}{\text{จำนวนอาจารย์ประจำทั้งหมด}} \times 100$
--

**เกณฑ์การประเมิน :**

คะแนน 1	คะแนน 2	คะแนน 3
ร้อยละ 1 – ร้อยละ 19	ร้อยละ 20 – ร้อยละ 29	มากกว่า หรือเท่ากับร้อยละ 30

**ผลการประเมินตนเอง**

เป้าหมายปีนี้	-
ผลการประเมินปีที่แล้ว	-
ผลการประเมินตนเองปีนี้	0
การบรรลุเป้าหมาย	-
เป้าหมายปีต่อไป	-

ผลการดำเนินงาน	หลักฐานอ้างอิง	
	เลขที่	เอกสาร
- จำนวนอาจารย์ที่ปฏิบัติงานจริง .....33..... คน - จำนวนงานวิจัยที่ตีพิมพ์ หรือจดสิทธิบัตร .....0..... เรื่อง - ร้อยละงานวิจัยตีพิมพ์/จดสิทธิบัตร ต่ออาจารย์ .....0...../.....33..... x 100 = .....0.....		-

#### SWOT Analysis

จุดแข็ง (Strengths)	-
จุดอ่อน (Weaknesses)	ไม่มีงานวิจัยของหลักสูตรสาขาวิชา
โอกาส (Opportunities)	มหาวิทยาลัยมีการสนับสนุนให้อาจารย์ทำงานวิจัย
อุปสรรค (Threats)	อาจารย์มีภาระงานสอนมากไม่มีเวลาในการทำผลงานวิจัย

ผู้กำกับดูแล	อาจารย์ ดร.นิรมล สุวรรณภาส	055-411096 ต่อ 1402
ผู้รายงาน/เก็บข้อมูล หลักฐาน	ผู้ประสานงานหลักสูตร	-





ตัวชี้วัดที่ 4.6 : ร้อยละของอาจารย์ประจำที่ได้ทุนทำวิจัยหรืองานสร้างสรรค์จากภายในและภายนอกสถาบันต่ออาจารย์ประจำ

สูตรการคำนวณ :

$\frac{\text{จำนวนอาจารย์ประจำและนักวิจัยประจำที่ได้รับทุนทำวิจัยหรืองานสร้างสรรค์จากภายในและภายนอก}}{\text{จำนวนอาจารย์ประจำและนักวิจัยประจำ ในปีการศึกษานั้น}} \times 100$
--

เกณฑ์การประเมิน :

คะแนน 1	คะแนน 2	คะแนน 3
ร้อยละ 1 - ร้อยละ 30	ร้อยละ 31 - ร้อยละ 41	มากกว่าหรือเท่ากับร้อยละ 42

ผลการประเมินตนเอง

เป้าหมายปีนี้	ร้อยละ 20 คะแนน 1
ผลการประเมินปีที่แล้ว	-
ผลการประเมินตนเองปีนี้	ร้อยละ 27.27 คะแนน 1
การบรรลุเป้าหมาย	บรรลุเป้าหมาย
เป้าหมายปีต่อไป	ร้อยละ 30 คะแนน 1

ผลการดำเนินงาน	หลักฐานอ้างอิง	
	เลขที่	เอกสาร
- จำนวนอาจารย์ปฏิบัติงานจริง ....33..... คน - จำนวนอาจารย์ที่ได้รับทุน .....9..... คน - จำนวนอาจารย์ที่ได้รับทุน ต่ออาจารย์ประจำ = $.....9..... / .....33... \times 100 = .....27.27.....$	4.6.1	งานวิจัยเรื่องลีลาภายนอกในการเล่นนอกในการเทศน์มหาชาติ : กรณีศึกษา จังหวัดอุดรดิตถ์ ผู้รับผิดชอบ รองศาสตราจารย์กิ่งแก้ว เพ็ชรราช อาจารย์อรรวรรณ ศรีฟ้า อาจารย์ปิยะนุช เส็งชา อาจารย์ปาริชาติ กัณหาทรัพย์ อาจารย์สุภัทกกาญจน์ จิวาลักษณ์ อาจารย์สุริยา คำคุณะ อาจารย์เรณู รอดทัพ หลักสูตรภาษาญี่ปุ่น ผศ.วิราภรณ์ ปนาทกุล หลักสูตรสารสนเทศศาสตร์ฯ อาจารย์วุฒิพิงส์ น้อยหัวหาด

## SWOT Analysis

จุดแข็ง (Strengths)	-
จุดอ่อน (Weaknesses)	อาจารย์สอนมากไม่มีเวลาในการทำผลงานวิจัย
โอกาส (Opportunities)	มหาวิทยาลัยสนับสนุนให้อาจารย์ทำงานวิจัย
อุปสรรค (Threats)	อาจารย์มีภาระงานสอนมากไม่มีเวลาในการทำวิจัย

ผู้กำกับดูแล	อาจารย์ ดร.นิรมล สุวรรณภาส	055-411096 ต่อ 1402
ผู้รายงาน/เก็บข้อมูล หลักฐาน	ผู้ประสานงานหลักสูตร	-

ตัวชี้วัดที่ 4.7 : ร้อยละของจำนวนงานวิจัยเพื่อพัฒนาท้องถิ่นต่อจำนวนงานวิจัยทั้งหมด

## สูตรการคำนวณ

$$\frac{\text{จำนวนงานวิจัยเพื่อท้องถิ่น} \times 100}{\text{จำนวนงานวิจัยทั้งหมด}}$$

## เกณฑ์การประเมิน :

คะแนน 1	คะแนน 2	คะแนน 3
ร้อยละ 1 - ร้อยละ 19	ร้อยละ 20 – ร้อยละ 29	มากกว่าหรือเท่ากับร้อยละ 30

## ผลการประเมินตนเอง

เป้าหมายปีนี้	ร้อยละ 50 คะแนน 3
ผลการประเมินปีที่แล้ว	-
ผลการประเมินตนเองปีนี้	ร้อยละ 75 คะแนน 3
การบรรลุเป้าหมาย	บรรลุเป้าหมาย
เป้าหมายปีต่อไป	ร้อยละ 80 คะแนน 3

ผลการดำเนินงาน	หลักฐานอ้างอิง	
	เลขที่	เอกสาร
หลักสูตรสาขาวิชาภาษาไทยมีงานวิจัยเพื่อพัฒนาท้องถิ่น จำนวน 3 เรื่อง จากงานวิจัยทั้งหมด 4 เรื่อง คิดเป็น ร้อยละ 75 ของงานวิจัยทั้งหมด	4.7.1(1)	งานวิจัยเรื่องลีลาภาษาบทเพลงนอกในการเทศน์มหาชาติ : กรณีศึกษา จังหวัดอุดรดิตถ์
	4.7.1(2)	ประเพณีข้าวพันก้อนกับต้นดอกไม้บนวิถีชีวิตพอเพียงของชาวดำบลปากท่า อ.ปากท่า จ.อุดรดิตถ์
	4.7.1(3)	วิเคราะห์การใช้ภาษาในมหาเวสสันดรชาดก ฉบับท้องถิ่นอำเภอท่าปลา จังหวัดอุดรดิตถ์



	4.7.1(4)	วิเคราะห์ข้อผิดพลาดในการเขียนตัวสะกดคำภาษาไทย เมื่อจำแนกตามกลุ่มคำของนักศึกษาจีนที่เรียน ภาษาไทยตามโครงการอบรมภาษาและวัฒนธรรมไทย จาก Yunan Nationalities University
--	----------	--

### SWOT Analysis

จุดแข็ง (Strengths)	มีงานวิจัยเพื่อพัฒนาท้องถิ่นที่จัดทำเสร็จแล้ว
จุดอ่อน (Weaknesses)	-
โอกาส (Opportunities)	-
อุปสรรค (Threats)	-

ผู้กำกับดูแล	อาจารย์ ดร.นิรมล สุวรรณภาส	055-411096 ต่อ 1402
ผู้รายงาน/เก็บข้อมูล หลักฐาน	ผู้ประสานงานหลักสูตร	-

## มาตรฐานที่ 6 การทำนุบำรุงศิลปวัฒนธรรม

ตัวชี้วัดที่ 6.3 : ประสิทธิภาพในการอนุรักษ์ พัฒนาและสร้างเสริมเอกลักษณ์ ศิลปวัฒนธรรม

**เกณฑ์มาตรฐาน :** ระดับ

1. มีแผนหรือโครงการเพื่อการอนุรักษ์ พัฒนาและเสริมสร้างเอกลักษณ์ ศิลปวัฒนธรรม
2. มีการดำเนินการตามแผนหรือโครงการที่กำหนด
3. มีการบูรณาการงานด้านทำนุบำรุงศิลปวัฒนธรรมเข้ากับพันธกิจอื่นอีก 1 ด้าน อย่างน้อย 1 โครงการ
4. มีการบูรณาการงานด้านทำนุบำรุงศิลปวัฒนธรรมเข้ากับพันธกิจอื่นอีก 2 ด้าน อย่างน้อย 1 โครงการ
5. มีการบูรณาการงานด้านทำนุบำรุงศิลปวัฒนธรรมเข้ากับพันธกิจอื่นอีก มากกว่าหรือเท่ากับ 2 ด้าน และมีการนำศิลปวัฒนธรรมหรือ ภูมิปัญญาไทยออกเผยแพร่ในระดับสากล อย่างน้อย 1 โครงการ

**เกณฑ์การประเมิน :**

คะแนน 1	คะแนน 2	คะแนน 3
มีการดำเนินการไม่ครบ 3 ข้อแรก	มีการดำเนินการ 3 ข้อแรก	มีการดำเนินการอย่างน้อย 4 ข้อแรก

**ผลการประเมินตนเอง**

เป้าหมายปีนี้	ระดับ 3 คะแนน 2
ผลการประเมินปีที่แล้ว	-
ผลการประเมินตนเองปีนี้	ระดับ 4 คะแนน 3
การบรรลุเป้าหมาย	บรรลุเป้าหมาย
เป้าหมายปีต่อไป	ระดับ 4 คะแนน 3

ผลการดำเนินงาน	หลักฐานอ้างอิง	
	เลขที่	เอกสาร
1. มีการกำหนดนโยบายที่ชัดเจนปฏิบัติได้ และมีแผนงานรองรับ	6.3.1(2)	แผนการดำเนินงานและปฏิบัติการประจำปี
2. มีการกำหนดกิจกรรมหรือโครงการที่เป็นประโยชน์สอดคล้องกับแผนงาน และมีการดำเนินกิจกรรมอย่างต่อเนื่อง	6.3.1(2)	แผนการดำเนินงานและปฏิบัติการประจำปี 2551
3. มีการบูรณาการงานด้านทำนุบำรุงศิลปวัฒนธรรมกับภารกิจด้านอื่น ๆ	6.3.1(3)	บูรณาการเข้ากับการเรียนรายวิชาคหิตชนวิทยา

4. มีการส่งเสริมการดำเนินงานด้าน ศิลปวัฒนธรรมทั้งในระดับชาติและ นานาชาติ อาทิ การจัดทำฐานข้อมูลด้าน ศิลปวัฒนธรรม การสร้างบรรยากาศศิลปะ และวัฒนธรรม การจัดกิจกรรม ประชุม เสวนาทางวิชาการ การจัดสรรงบประมาณ สนับสนุนอย่างพอเพียงและต่อเนื่อง	6.3.1.(4)	บูรณาการเข้ากับงานวิจัยเรื่องภูมิปัญญา พิธีกรรมเพื่อการสืบทอด: ภูมิศึกษา ตำบลทุ่งยั้ง อำเภอลับแล จังหวัดอุตรดิตถ์ โดยอาจารย์มุทิกาญจน์ จิวาลักษณ์
--	-----------	---

### SWOT Analysis

จุดแข็ง (Strengths)	อาจารย์และนักศึกษาให้ความร่วมมือในการทำกิจกรรมที่เอื้อต่อการ อนุรักษ์ พัฒนาและเสริมสร้างเอกลักษณ์ ศิลปวัฒนธรรม
จุดอ่อน (Weaknesses)	มีความจำกัดในแง่ของงบประมาณ
โอกาส (Opportunities)	นักศึกษาให้ความร่วมมือในการทำกิจกรรมอย่างสม่ำเสมอ
อุปสรรค (Threats)	มีความจำกัดในแง่ของงบประมาณและระยะเวลาในการดำเนินการ

ผู้กำกับดูแล	อาจารย์ ดร.นิรมล สุวรรณภาส	055-411096 ต่อ 1402
ผู้รายงาน/เก็บข้อมูล หลักฐาน	ผู้ประสานงานหลักสูตร	-

ตัวชี้วัดที่ 6.4 : ร้อยละของค่าใช้จ่ายและมูลค่าที่ใช้ในการอนุรักษ์ พัฒนาและเสริมสร้างเอกลักษณ์ ศิลปะและวัฒนธรรมต้องบดำเนินการ

สูตรการคำนวณ :

$\frac{\text{จำนวนค่าใช้จ่ายและมูลค่าใช้จ่ายเป็นต้นทุนที่เกิดขึ้นในการที่อาจารย์ประจำของสถาบันได้ใช้ เพื่อการอนุรักษ์ พัฒนา และสร้างเสริมเอกลักษณ์ศิลปะและวัฒนธรรมในปีการศึกษานั้น}}{\text{งบดำเนินการในปีการศึกษานั้น}} \times 100$
--

เกณฑ์การประเมิน :

คะแนน 1	คะแนน 2	คะแนน 3
0.10 -0.40% ของงบดำเนินการ	0.4 – 0.8% ของงบดำเนินการ	มากกว่าหรือเท่ากับ 1% ของ งบดำเนินการ

## ผลการประเมินตนเอง

เป้าหมายปีนี้	มากกว่าหรือเท่ากับ 1% ของงบดำเนินการ
ผลการประเมินปีที่แล้ว	-
ผลการประเมินตนเองปีนี้	มากกว่าหรือเท่ากับ 1% ของงบดำเนินการ คะแนน 3
การบรรลุเป้าหมาย	บรรลุเป้าหมาย
เป้าหมายปีต่อไป	มากกว่าหรือเท่ากับ 1% ของงบดำเนินการ

ผลการดำเนินงาน	หลักฐานอ้างอิง	
	เลขที่	เอกสาร
- งบดำเนินการปีงบ 2551 ..... บาท		
- ค่าใช้จ่ายศิลปวัฒนธรรม ..... บาท		
- ร้อยละค่าใช้จ่ายศิลปวัฒนธรรมต่องบดำเนินการ = ...../..... x 100 = .....		

## SWOT Analysis

จุดแข็ง (Strengths)	-
จุดอ่อน (Weaknesses)	-
โอกาส (Opportunities)	-
อุปสรรค (Threats)	-

ผู้กำกับดูแล	อาจารย์ ดร.นิรมล สุวรรณภาส	055-411096 ต่อ 1402
ผู้รายงาน/เก็บข้อมูล หลักฐาน	ผู้ประสานงานหลักสูตร	-





ตัวชี้วัดที่ 6.5 : ร้อยละของโครงการหรือกิจกรรมในการอนุรักษ์พัฒนาและสร้างเสริมเอกลักษณ์ ศิลปะและวัฒนธรรมต่อจำนวนโครงการหรือกิจกรรมนักศึกษา

สูตรการคำนวณ :

จำนวนโครงการหรือกิจกรรมในการอนุรักษ์ พัฒนา และสร้างเสริมเอกลักษณ์ ศิลปะวัฒนธรรม ใน ปีการศึกษานั้น	X
จำนวนโครงการหรือกิจกรรมนักศึกษาปริญญาตรีภาคปกติในปีการศึกษานั้น	100

เกณฑ์การประเมิน :

คะแนน 1	คะแนน 2	คะแนน 3
ร้อยละ 1 – ร้อยละ 14	ร้อยละ 15 – ร้อยละ 29	มากกว่าหรือเท่ากับ ร้อยละ 30

ผลการประเมินตนเอง

เป้าหมายปีนี้	ร้อยละ 30 คะแนน 3
ผลการประเมินปีที่แล้ว	-
ผลการประเมินตนเองปีนี้	ร้อยละ 44.44 คะแนน 3
การบรรลุเป้าหมาย	บรรลุเป้าหมาย
เป้าหมายปีต่อไป	ร้อยละ 50 คะแนน 3

ผลการดำเนินงาน	หลักฐานอ้างอิง	
	เลขที่	เอกสาร
- จำนวนโครงการ/กิจกรรมศิลปฯ 27โครงการ - จำนวนโครงการ/กิจกรรมนักศึกษา 12โครงการ - ร้อยละโครงการ/กิจกรรมศิลปฯต่อกิจกรรม นักศึกษา = .....12...../.....27..... x 100 = .....44.44.....	6.5.1	โครงการกิจกรรมนักศึกษา

SWOT Analysis

จุดแข็ง (Strengths)	หลักสูตรมีการจัดกิจกรรมที่ส่งเสริมและอนุรักษ์ศิลปวัฒนธรรมให้นักศึกษาเป็นประจำทุกปี
จุดอ่อน (Weaknesses)	กิจกรรมที่ส่งเสริมและอนุรักษ์ศิลปวัฒนธรรมอาจจะสอดแทรกอยู่ในกิจกรรมอื่น
โอกาส (Opportunities)	นักศึกษามีโอกาสเข้าร่วมกิจกรรมและตระหนักถึงคุณค่าของศิลปและวัฒนธรรมไทยที่ควรค่าแก่การอนุรักษ์
อุปสรรค (Threats)	ช่วงระยะเวลาในการจัดกิจกรรม เช่น ตรงกับช่วงสอบของนักศึกษา

ผู้กำกับดูแล	อาจารย์ ดร.นิรมล สุวรรณภาส	055-411096 ต่อ 1402
ผู้รายงาน/เก็บข้อมูล หลักฐาน	ผู้ประสานงานหลักสูตร	-

ตัวชี้วัดที่ 6.6 : ร้อยละเฉลี่ยของนักศึกษาที่เข้าร่วมโครงการในการอนุรักษ์ พัฒนาและสร้างเสริมเอกลักษณ์ ศิลป และวัฒนธรรม

**สูตรการคำนวณ :**

ผลรวมของร้อยละของนักศึกษาปริญญาตรีภาคปกติที่เข้าร่วมโครงการในการอนุรักษ์ พัฒนาและสร้างเสริมเอกลักษณ์ ศิลปวัฒนธรรม ในแต่ละโครงการที่มีขึ้นในปีนั้น
จำนวนโครงการในการอนุรักษ์ พัฒนา และสร้างเสริมเอกลักษณ์ และวัฒนธรรมที่มีขึ้นสำหรับนักศึกษาปริญญาตรีภาคปกติ ในปีนั้น

**เกณฑ์การประเมิน :**

คะแนน 1	คะแนน 2	คะแนน 3
ร้อยละ 1 – ร้อยละ 80	ร้อยละ 81 – ร้อยละ 99	ร้อยละ 100

**ผลการประเมินตนเอง**

เป้าหมายปีนี้	-
ผลการประเมินปีที่แล้ว	-
ผลการประเมินตนเองปีนี้	NA
การบรรลุเป้าหมาย	-
เป้าหมายปีต่อไป	-

ผลการดำเนินงาน	หลักฐานอ้างอิง	
	เลขที่	เอกสาร
- จำนวนโครงการ/กิจกรรมศิลปฯ .....โครงการ		
- ร้อยละของนักศึกษาที่เข้าร่วมโครงการ .....		
- ร้อยละนักศึกษา/จำนวนโครงการ		
= ...../ ..... = .....		



### SWOT Analysis

จุดแข็ง (Strengths)	-
จุดอ่อน (Weaknesses)	-
โอกาส (Opportunities)	-
อุปสรรค (Threats)	-

ผู้กำกับดูแล	อาจารย์ ดร.นิรมล สุวรรณภาส	055-411096 ต่อ 1402
ผู้รายงาน/เก็บข้อมูล หลักฐาน	ผู้ประสานงานหลักสูตร	-

### มาตรฐานที่ 9 ระบบและกลไกการประกันคุณภาพ

ตัวชี้วัดที่ 9.1 : มีระบบและกลไกการประกันคุณภาพภายในที่เป็นส่วนหนึ่งของกระบวนการบริหารการศึกษา (สกอ. 9.1 / สมศ. 7.1)

เกณฑ์มาตรฐาน : ระดับ

1. มีระบบและกลไกการประกันคุณภาพการศึกษาภายในที่เหมาะสมกับระดับ การพัฒนาของสถาบัน
2. มีการกำหนดนโยบายและให้ความสำคัญเรื่องการประกันคุณภาพจาก คณะกรรมการระดับนโยบายและผู้บริหารสูงสุดของสถาบัน ภายใต้การมีส่วนร่วมจากภาคีทั้งภายในและภายนอกสถาบัน
3. มีการกำหนดมาตรฐานตัวชี้วัด และเกณฑ์คุณภาพที่สอดคล้องกับมาตรฐาน การอุดมศึกษา และมาตรฐานอื่น ๆ ที่เกี่ยวข้อง และสอดคล้องกับการประเมินคุณภาพภายนอก
4. มีการดำเนินงานด้านการประกันคุณภาพที่ครบถ้วน ทั้งการควบคุมคุณภาพ การติดตาม ตรวจสอบ และประเมินคุณภาพอย่างต่อเนื่องเป็นประจำ (อย่างน้อย 3 ปีนับรวมปีที่มีการติดตาม)
5. มีการนำผลการประกันคุณภาพมาพัฒนาปรับปรุงการดำเนินงาน
6. มีระบบฐานข้อมูลและสารสนเทศที่สนับสนุนการประกันคุณภาพการศึกษา และใช้ร่วมกันทั้งระดับบุคคล ภาควิชา คณะ และสถาบัน
7. มีระบบส่งเสริมการสร้างเครือข่ายด้านการประกันคุณภาพการศึกษาระหว่างหน่วยงานทั้งภายในและภายนอกสถาบัน

## เกณฑ์การประเมิน :

คะแนน 1	คะแนน 2	คะแนน 3
มีการดำเนินการไม่ครบ 4 ข้อแรก	มีการดำเนินการ 4 ข้อแรก	มีการดำเนินการอย่างน้อย 5 ข้อแรก

## ผลการประเมินตนเอง

เป้าหมายปีนี้	ระดับ 6 คะแนน 3
ผลการประเมินปีที่แล้ว	-
ผลการประเมินตนเองปีนี้	ระดับ 6 คะแนน 3
การบรรลุเป้าหมาย	บรรลุเป้าหมาย
เป้าหมายปีต่อไป	ระดับ 6 คะแนน 3

ผลการดำเนินงาน	หลักฐานอ้างอิง	
	เลขที่	เอกสาร
1. มีระบบและกลไกการประกันคุณภาพ การศึกษาภายในที่เหมาะสมกับระดับ การพัฒนาของสถาบัน	9.1.1	รายงานผลการประเมินตนเองระดับ หลักสูตรและ โปรแกรมวิชา
2. มีการกำหนดนโยบายและให้ความสำคัญ เรื่องการประกันคุณภาพจาก คณะกรรมการ ระดับนโยบายและผู้บริหารสูงสุดของสถาบัน ภายใต้การมีส่วนร่วมจากภาคีทั้งภายในและ ภายนอกสถาบัน	9.1.1	รายงานผลการประเมินตนเองระดับ หลักสูตรและ โปรแกรมวิชา
3. มีการกำหนดมาตรฐานตัวชี้วัด และเกณฑ์ คุณภาพที่สอดคล้องกับมาตรฐาน การ อุดมศึกษา และมาตรฐานอื่น ๆ ที่เกี่ยวข้อง และ สอดคล้องกับการประเมินคุณภาพภายนอก	9.1.1	รายงานผลการประเมินตนเองระดับ หลักสูตรและ โปรแกรมวิชา
4. มีการดำเนินงานด้านการประกันคุณภาพที่ ครบถ้วน ทั้งการควบคุมคุณภาพ การติดตาม ตรวจสอบ และประเมินคุณภาพ อย่างต่อเนื่องเป็น ประจำ (อย่างน้อย 3 ปีนับรวมปีที่มีการติดตาม)	9.1.1	รายงานผลการประเมินตนเองระดับ หลักสูตรและ โปรแกรมวิชา
5. มีการนำผลการประกันคุณภาพมาพัฒนา ปรับปรุงการดำเนินงาน	9.1.1	รายงานผลการประเมินตนเองระดับ หลักสูตรและ โปรแกรมวิชา

6. มีระบบฐานข้อมูลและสารสนเทศที่สนับสนุนการประกันคุณภาพการศึกษา และใช้ร่วมกันทั้งระดับบุคคล ภาควิชา คณะ และสถาบัน	9.1.1	รายงานผลการประเมินตนเองระดับหลักสูตรและ โปรแกรมวิชา
---	-------	---

### SWOT Analysis

จุดแข็ง (Strengths)	-
จุดอ่อน (Weaknesses)	-
โอกาส (Opportunities)	-
อุปสรรค (Threats)	-

ผู้กำกับดูแล	อาจารย์ ดร.นิรมล สุวรรณภาส	055-411096 ต่อ 1402
ผู้รายงาน/เก็บข้อมูล หลักฐาน	ผู้ประสานงานหลักสูตร	-

**ตัวชี้วัดที่ 9.2 :** มีระบบและกลไกการให้ความรู้และทักษะด้านการประกันคุณภาพแก่ นักศึกษา

**เกณฑ์มาตรฐาน :** ระดับ

1. มีระบบการให้ความรู้และทักษะการประกันคุณภาพการศึกษาแก่นักศึกษา
2. มีระบบส่งเสริมให้นักศึกษานำความรู้ด้านการประกันคุณภาพไปใช้กับกิจกรรมนักศึกษา
3. มีกลไกให้นักศึกษามีส่วนร่วมในการประกันคุณภาพการศึกษาของ มหาวิทยาลัย
4. นักศึกษามีการใช้กระบวนการคุณภาพ ในการพัฒนาคุณภาพของกิจกรรม หรือ โครงการนักศึกษา
5. นักศึกษาสร้างเครือข่ายการพัฒนาคุณภาพภายในสถาบันและระหว่าง สถาบัน
6. มีระบบติดตามประเมินผลการประกันคุณภาพในกิจกรรมที่นักศึกษา ดำเนินการ และในส่วนที่นักศึกษามีส่วนร่วมกับการประกันคุณภาพของสถาบัน
7. มีการนำผลการประเมิน ไปพัฒนากระบวนการให้ความรู้และกลไกการ ดำเนินงานประกันคุณภาพที่เกี่ยวข้องกับนักศึกษาอย่างต่อเนื่อง

เกณฑ์การประเมิน :

คะแนน 1	คะแนน 2	คะแนน 3
มีการดำเนินการไม่ครบ 4 ข้อแรก	มีการดำเนินการ 4 – 5 ข้อแรก	มีการดำเนินการอย่างน้อย 6 ข้อแรก

ผลการประเมินตนเอง

เป้าหมายปีนี้	คะแนน 1
ผลการประเมินปีที่แล้ว	-
ผลการประเมินตนเองปีนี้	0
การบรรลุเป้าหมาย	ไม่บรรลุ
เป้าหมายปีต่อไป	คะแนน 1

ผลการดำเนินงาน	หลักฐานอ้างอิง	
	เลขที่	เอกสาร
		-

SWOT Analysis

จุดแข็ง (Strengths)	
จุดอ่อน (Weaknesses)	
โอกาส (Opportunities)	
อุปสรรค (Threats)	

ผู้กำกับดูแล	อาจารย์ ดร.นิรมล สุวรรณภาส	055-411096 ต่อ 1402
ผู้รายงาน/เก็บข้อมูล หลักฐาน	ผู้ประสานงานหลักสูตร	-

### ตัวบ่งชี้ที่ 9.3 : ระดับความสำเร็จของการประกันคุณภาพการศึกษาภายใน

#### เกณฑ์มาตรฐาน : ระดับ

1. มีการดำเนินการตามระบบและกลไกการประกันคุณภาพการศึกษาภายใน ระดับคณะ และสถาบันอย่างต่อเนื่อง
2. มีการปรับปรุงระบบประกันคุณภาพภายในโดยสอดคล้องกับพันธกิจและพัฒนาการของสถาบัน
3. มีการรายงานผลการประกันคุณภาพการศึกษาภายในต่อหน่วยงานที่เกี่ยวข้องและสาธารณชนภายในเวลาที่กำหนด
4. มีการนำผลการประเมินไปใช้ในการปรับปรุงการดำเนินงานของหน่วยงาน อย่างต่อเนื่อง
5. มีนวัตกรรมด้านการประกันคุณภาพที่หน่วยงานพัฒนาขึ้น หรือมีการจัดทำ แนวปฏิบัติที่ดี เพื่อการเป็นแหล่งอ้างอิงให้กับหน่วยงานและสถาบันอื่น ๆ

#### เกณฑ์การประเมิน :

คะแนน 1	คะแนน 2	คะแนน 3
มีการดำเนินการไม่ครบ 3 ข้อแรก	มีการดำเนินการ 3 ข้อแรก	มีการดำเนินการอย่างน้อย 4 ข้อแรก

#### ผลการประเมินตนเอง

เป้าหมายปีนี้	ระดับ 3 คะแนน 2
ผลการประเมินปีที่แล้ว	-
ผลการประเมินตนเองปีนี้	ระดับ 3 คะแนน 2
การบรรลุเป้าหมาย	บรรลุเป้าหมาย
เป้าหมายปีต่อไป	ระดับ 4 คะแนน 3

ผลการดำเนินงาน	หลักฐานอ้างอิง	
	เลขที่	เอกสาร
1. มีการดำเนินการตามระบบและกลไกการประกันคุณภาพการศึกษาภายใน ระดับคณะ และสถาบันอย่างต่อเนื่อง	9.3.1	รายงานผลการประเมินตนเองระดับหลักสูตร โปรแกรม และคณะ
2. มีการปรับปรุงระบบประกันคุณภาพภายในโดยสอดคล้องกับพันธกิจและ	9.3.1	รายงานผลการประเมินตนเองระดับหลักสูตร โปรแกรม และคณะ

พัฒนาการของสถาบัน		
3. มีการรายงานผลการประกันคุณภาพการศึกษาภายในต่อหน่วยงานที่เกี่ยวข้องและสาธารณชนภายในเวลาที่กำหนด	9.3.1	รายงานผลการประเมินตนเองระดับหลักสูตร โปรแกรม และคณะ

### SWOT Analysis

จุดแข็ง (Strengths)	-
จุดอ่อน (Weaknesses)	-
โอกาส (Opportunities)	-
อุปสรรค (Threats)	-

ผู้กำกับดูแล	อาจารย์ ดร.นิรมล สุวรรณภาส	055-411096 ต่อ 1402
ผู้รายงาน/เก็บข้อมูล หลักฐาน	ผู้ประสานงานหลักสูตร	-

### บทที่ 3

### ส่วนสรุป

#### ตารางสรุปการประเมินตนเองของโปรแกรมวิชามนุษยศาสตร์

มาตรฐานที่	เป้าหมาย	ผลการดำเนินงาน	คะแนนประเมินตนเอง	บรรลุ / ไม่บรรลุ	เป้าหมายปีต่อไป
<b>มาตรฐานที่ 1</b>					
ตัวชี้วัดที่ 1.1	ระดับ 6 คะแนน 2	ระดับ 7	คะแนน 3	✓	ระดับ 7 คะแนน 3
ตัวชี้วัดที่ 1.2	คะแนน 2	ร้อยละ 88.88	คะแนน 2	✓	คะแนน 3
<b>เฉลี่ยมาตรฐานที่ 1</b>			<b>2.50</b>		
<b>มาตรฐานที่ 2</b>					
ตัวชี้วัดที่ 2.1	คะแนน 1	ระดับ 3	คะแนน 1	✓	ระดับ 5 คะแนน 2
ตัวชี้วัดที่ 2.2	ระดับ 7 คะแนน 3	ระดับ 7	คะแนน 3	✓	ระดับ 7 คะแนน 3
ตัวชี้วัดที่ 2.3	ระดับ 4 คะแนน 2	ระดับ 4	คะแนน 2	✓	ระดับ 4 คะแนน 2
ตัวชี้วัดที่ 2.5	คะแนน 1	ร้อยละ 12.12	คะแนน 1	✓	คะแนน 2
ตัวชี้วัดที่ 2.6	คะแนน 1	ร้อยละ 18.18	คะแนน 1	✓	คะแนน 1
ตัวชี้วัดที่ 2.8	ระดับ 3 คะแนน 2	ระดับ 3	คะแนน 2	✓	ระดับ 3 คะแนน 2
ตัวชี้วัดที่ 2.9	คะแนน 2	ร้อยละ 71.74	คะแนน 2	✓	คะแนน 2
ตัวชี้วัดที่ 2.10	คะแนน 2	ร้อยละ 78.79	คะแนน 1	✓	คะแนน 2
ตัวชี้วัดที่ 2.12	คะแนน 1	-	คะแนน 0	-	คะแนน 1
ตัวชี้วัดที่ 2.14	คะแนน 2	ร้อยละ 49.79	คะแนน 1	✗	คะแนน 2
ตัวชี้วัดที่ 2.16	คะแนน 3	ร้อยละ 100	คะแนน 3	✓	คะแนน 3
ตัวชี้วัดที่ 2.17	คะแนน 3	ค่าเฉลี่ย 3.99	คะแนน 3	✓	คะแนน 3
ตัวชี้วัดที่ 2.18	คะแนน 3	ร้อยละ 100	คะแนน 3	✓	คะแนน 3
ตัวชี้วัดที่ 2.19	คะแนน 1	-	คะแนน 0	-	คะแนน 1
<b>เฉลี่ยมาตรฐานที่ 2</b>			<b>1.64</b>		

<b>มาตรฐานที่ 3</b>					
ตัวชี้วัดที่ 3.1	คะแนน 1	ระดับ 6	คะแนน 1	✓	คะแนน 2
ตัวชี้วัดที่ 3.5	-	NA	-	-	-
<b>เฉลี่ยมาตรฐานที่ 3</b>			<b>1.00</b>		
<b>มาตรฐานที่ 4</b>					
ตัวชี้วัดที่ 4.3	คะแนน 2	24,043	คะแนน 2	✓	คะแนน 2
ตัวชี้วัดที่ 4.4	คะแนน 1	-	คะแนน 0	✗	คะแนน 1
ตัวชี้วัดที่ 4.6	คะแนน 1	ร้อยละ 27.27	คะแนน 1	✓	คะแนน 1
ตัวชี้วัดที่ 4.7	คะแนน 3	ร้อยละ 75	คะแนน 3	✓	คะแนน 3
<b>เฉลี่ยมาตรฐานที่ 4</b>			<b>1.50</b>		
<b>มาตรฐานที่ 6</b>					
ตัวชี้วัดที่ 6.3	คะแนน 2	ระดับ 4	คะแนน 3	✓	คะแนน 3
ตัวชี้วัดที่ 6.4	คะแนน 3	ร้อยละ 1	คะแนน 3	✓	คะแนน 3
ตัวชี้วัดที่ 6.5	คะแนน 3	ร้อยละ 44.44	คะแนน 3	✓	คะแนน 3
ตัวชี้วัดที่ 6.6	-	NA	-	-	-
<b>เฉลี่ยมาตรฐานที่ 6</b>			<b>3.00</b>		
<b>มาตรฐานที่ 9</b>					
ตัวชี้วัดที่ 9.1	คะแนน 3	ระดับ 6	คะแนน 3	✓	คะแนน 3
ตัวชี้วัดที่ 9.2	คะแนน 1	-	คะแนน 0	-	คะแนน 1
ตัวชี้วัดที่ 9.3	คะแนน 2	ระดับ 3	คะแนน 2	✓	คะแนน 3
<b>เฉลี่ยมาตรฐานที่ 9</b>			<b>1.67</b>		
<b>เฉลี่ยรวมทุก มาตรฐาน</b>			<b>1.81</b>		



การจำแนกชนิดของตัวชี้วัด ตามมาตรฐานมหาวิทยาลัยราชภัฏอุตรดิตถ์  
(URU.QA.70 Standards & Index II)



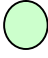

มาตรฐาน	ชนิดตัวชี้วัด					
	ปัจจัยนำเข้า	รวม	กระบวนการ	รวม	ผลผลิต	รวม
1	-	-	1.1	1	1.2	1
2	2.4,2.5,2.6,2.13,2.18	5	2.1,2.2,2.3,2.7,2.8	5	2.9,2.10,2.11,2.12,2.14, 2.15,2.16,2.17,2.19	9
3	3.4,3.5	2	3.1,3.2	2	3.3	1
4	4.3,4.6	2	4.1,4.2	2	4.4,4.5,4.7	3
5	5.2	1	5.1,5.6	2	5.3,5.4,5.5,5.7,5.8	5
6	-	-	6.1,	1	6.2,6.3,6.4,6.5,6.6	5
7	7.5,7.15	2	7.1,7.2,7.3,7.4,7.8, 7.16	6	7.6,7.7,7.9,7.10,7.11, 7.12,7.13,7.14	8
8	-	-	8.1,8.2,8.3,8.4	4	-	-
9	-	-	9.1,9.2	2	9.3	1
		<b>12</b>		<b>25</b>		<b>33</b>

ตารางสรุปการประเมินตนเองตามมาตรฐาน

มาตรฐาน	คะแนนประเมินตนเองเฉลี่ย				ผลการประเมิน	หมายเหตุ
	ปัจจัย นำเข้า	กระบวนการ	ผลผลิต	รวม		
มาตรฐานที่ 1	-	3.00	2.00	2.50	ดี	
มาตรฐานที่ 2	1.67	1.88	1.43	1.64	พอใช้	
มาตรฐานที่ 3	-	1.00	-	1.00	ยังไม่ได้คุณภาพ	
มาตรฐานที่ 4	1.50	-	1.50	1.50	ยังไม่ได้คุณภาพ	
มาตรฐานที่ 6	-	-	3.00	3.00	ดีมาก	
มาตรฐานที่ 9	-	1.50	2.00	1.67	พอใช้	
<b>รวมทุกมาตรฐาน</b>	<b>1.60</b>	<b>1.88</b>	<b>1.86</b>	<b>1.81</b>	<b>พอใช้</b>	
<b>ผลการประเมิน</b>	<b>พอใช้</b>	<b>พอใช้</b>	<b>พอใช้</b>			

หมายเหตุ

ผลการประเมิน

- $\leq 1.50$   การดำเนินงานยังไม่ได้คุณภาพ
- 1.51 – 2.00  การดำเนินงานได้คุณภาพในระดับพอใช้
- 2.01 – 2.50  การดำเนินงานได้คุณภาพในระดับดี
- 2.51 – 3.00  การดำเนินงานได้คุณภาพในระดับดีมาก

คณะกรรมการจัดทำรายงานการประเมินตนเอง ประจำปีการศึกษา 2551  
โปรแกรมวิชามนุษยศาสตร์

1. ผู้ประสานงานหลักสูตรสาขาวิชาภาษาอังกฤษ
2. ผู้ประสานงานหลักสูตรสาขาวิชาภาษาไทย
3. ผู้ประสานงานหลักสูตรสาขาวิชาภาษาญี่ปุ่น
4. ผู้ประสานงานหลักสูตรสาขาวิชาสารสนเทศศาสตร์และบรรณารักษศาสตร์

ลายเซ็น

(.....)

ประธาน โปรแกรมวิชามนุษยศาสตร์

ลายเซ็น

(.....)

คณะบดีคณะมนุษยศาสตร์และสังคมศาสตร์