

บทที่ 1

บทนำ

ชื่อหน่วยงาน

หลักสูตรสาขาวิชาภาษาอังกฤษ

ที่ตั้ง

คณะมนุษยศาสตร์และสังคมศาสตร์ มหาวิทยาลัยราชภัฏอุตรดิตถ์ 27 ถ.อินใจมี ต.ท่าอิฐ
อ.เมือง จ.อุตรดิตถ์ 53000

ประวัติความเป็นมาโดยย่อ

การจัดการเรียนการสอนภาษาอังกฤษในมหาวิทยาลัยราชภัฏอุตรดิตถ์ มีวิวัฒนาการมาตั้งแต่มหาวิทยาลัยมีฐานะเป็นโรงเรียนฝึกหัดครูและวิทยาลัยครู ในช่วงแรกได้บริหารจัดการกลุ่มผู้สอน เป็นหมวดวิชาภาษาอังกฤษ ต่อมาได้พัฒนาเป็นภาควิชาภาษาอังกฤษและภาควิชาภาษาต่างประเทศตามลำดับ ในปี พ.ศ. 2541 มหาวิทยาลัยได้จัดระบบบริหารจัดการวิชาการแบบโปรแกรมวิชาและให้ยกเลิกการบริหารแบบภาควิชา ให้มีคณะกรรมการบริหารโปรแกรมวิชาที่จะบริหารจัดการการเรียนการสอนให้มีคุณภาพตามวัตถุประสงค์ของหลักสูตร

มหาวิทยาลัยได้เปิดสอนภาษาอังกฤษตั้งแต่ก่อตั้งมหาวิทยาลัย โดยสอนในรายวิชาพื้นฐานและวิธีสอนภาษาอังกฤษสำหรับนักศึกษาประกาศนียบัตรวิชาการศึกษา(ป.กศ.) ต่อมาในปีการศึกษา 2511 ได้เปิดสอนหลักสูตรครุศาสตรบัณฑิต วิชาเอกภาษาอังกฤษ ในปีการศึกษา 2521 ซึ่งเป็นภาควิชาแรกของวิทยาลัยครูอุตรดิตถ์ที่เปิดสอนระดับปริญญาตรี

ต่อมามหาวิทยาลัยได้มีนโยบายที่จะผลิตบัณฑิตสาขาอื่นเพิ่มเติมจากวิชาชีพครู จึงได้เปิดสอนหลักสูตรศิลปศาสตรบัณฑิต สาขาวิชาภาษาอังกฤษ และหลักสูตรอนุปริญญาศิลปศาสตร สาขาภาษาอังกฤษธุรกิจ ในปีการศึกษา 2531 พร้อมไปกับหลักสูตรครุศาสตรบัณฑิต สาขาวิชาภาษาอังกฤษ เนื่องจากความต้องการของผู้ใช้บัณฑิตทางสาขาภาษาอังกฤษสูงขึ้น มหาวิทยาลัยจึงเปิดสอนหลักสูตรศิลปศาสตรบัณฑิต สาขาภาษาอังกฤษธุรกิจเพิ่มขึ้นอีกสาขาหนึ่ง

นโยบายการปฏิรูปการผลิตครูและการออกใบประกอบวิชาชีพครูของประเทศ ได้กำหนดรูปแบบและแนวทางไว้ชัดเจน มหาวิทยาลัยจึงมีนโยบายให้คณะครุศาสตร์วางแผนดำเนินการผลิตครูเพื่อให้สอดคล้องกับ พ.ร.บ. การศึกษาแห่งชาติ พุทธศักราช 2542 ปรับปรุง 2545 ส่วนคณะมนุษยศาสตร์และสังคมศาสตร์ให้ดำเนินการเปิดสอนหลักสูตรศิลปศาสตรบัณฑิต สาขาภาษาอังกฤษ เพื่อมุ่งเน้นที่จะพัฒนาการจัดการเรียนการสอนภาษาอังกฤษให้มีความเป็นเลิศ เพื่อสามารถผลิตบัณฑิตตามที่พึงประสงค์ และสามารถเลือกประกอบอาชีพทางธุรกิจต่างๆตาม ความถนัด อีกทั้งสามารถประกอบอาชีพครูได้หากศึกษาต่อประกาศนียบัตรบัณฑิตวิชาชีพครู 1 ปี ดังนั้น

การจัดทำคู่มือคุณภาพหลักสูตรสาขาวิชาฉบับนี้จึงเป็นสิ่งที่หนึ่งที่จะช่วยพัฒนาหลักสูตรสาขาวิชาภาษาอังกฤษให้มีมาตรฐาน และความเป็นเลิศสามารถปฏิบัติการกิจให้บรรลุเป้าประสงค์

ปรัชญา

มุ่งผลิตบัณฑิตที่มีทักษะความรู้ ด้านภาษาอังกฤษ วิชาชีพ และเทคโนโลยี มีคุณธรรม ใฝ่รู้ และมีจิตสำนึก ในการร่วมกันพัฒนาสังคมและประเทศชาติ

วิสัยทัศน์

สามารถผลิตบัณฑิตที่มีศักยภาพ มีความรู้ ความสามารถด้านภาษาอังกฤษ และการใช้เทคโนโลยีสารสนเทศ มีความคิดริเริ่มสร้างสรรค์ ความวิริยะอุตสาหะ คุณธรรม จริยธรรม และ ซาบซึ้งในคุณค่าของความเป็นไทย สามารถประกอบอาชีพในระดับท้องถิ่น ระดับชาติ และนานาชาติได้อย่างมีประสิทธิภาพ และดำรงชีวิตอยู่ในสังคมอย่างมีความสุข

พันธกิจ

1. บริหารหลักสูตร โดยจัดแผนการเรียนตามลำดับความยากง่าย/ความสำคัญของสาขาวิชา และจัดอาจารย์ผู้สอนตรงตามวุฒิ ความรู้ ความสามารถ ของรายวิชาที่เปิดสอนในหลักสูตร
2. จัดหาทรัพยากรประกอบการเรียนการสอน โดยการจัดงบประมาณสนับสนุนเพื่อจัดหาครุภัณฑ์ /วัสดุ ตามรายวิชาและจำนวนนักศึกษา และจัดการะงานตามที่มหาวิทยาลัย กำหนดเพื่อให้อาจารย์ได้พัฒนาตนเองในสาขาวิชาที่รับผิดชอบ
3. พัฒนาศักยภาพของนักศึกษา โดยการจัดอาจารย์ที่ปรึกษาสำหรับนักศึกษาทุกกลุ่ม เพื่อให้คำแนะนำนักศึกษา และจัด โครงการพิเศษเพื่อสนับสนุนให้นักศึกษามีศักยภาพเพิ่มขึ้น
4. ติดตามผลบัณฑิต โดยดำเนินการสำรวจความต้องการของตลาดแรงงานทุก 2 ปี และสำรวจความพึงพอใจของผู้ใช้บัณฑิตทุกปี
5. พัฒนาหลักสูตร โดยสำรวจความคิดเห็นของนักศึกษาชั้นปีที่ 4 บัณฑิต และผู้ใช้บัณฑิต ที่มีต่อหลักสูตร เพื่อนำไปปรับปรุงพัฒนาหลักสูตรทุกๆระยะ 5 ปี

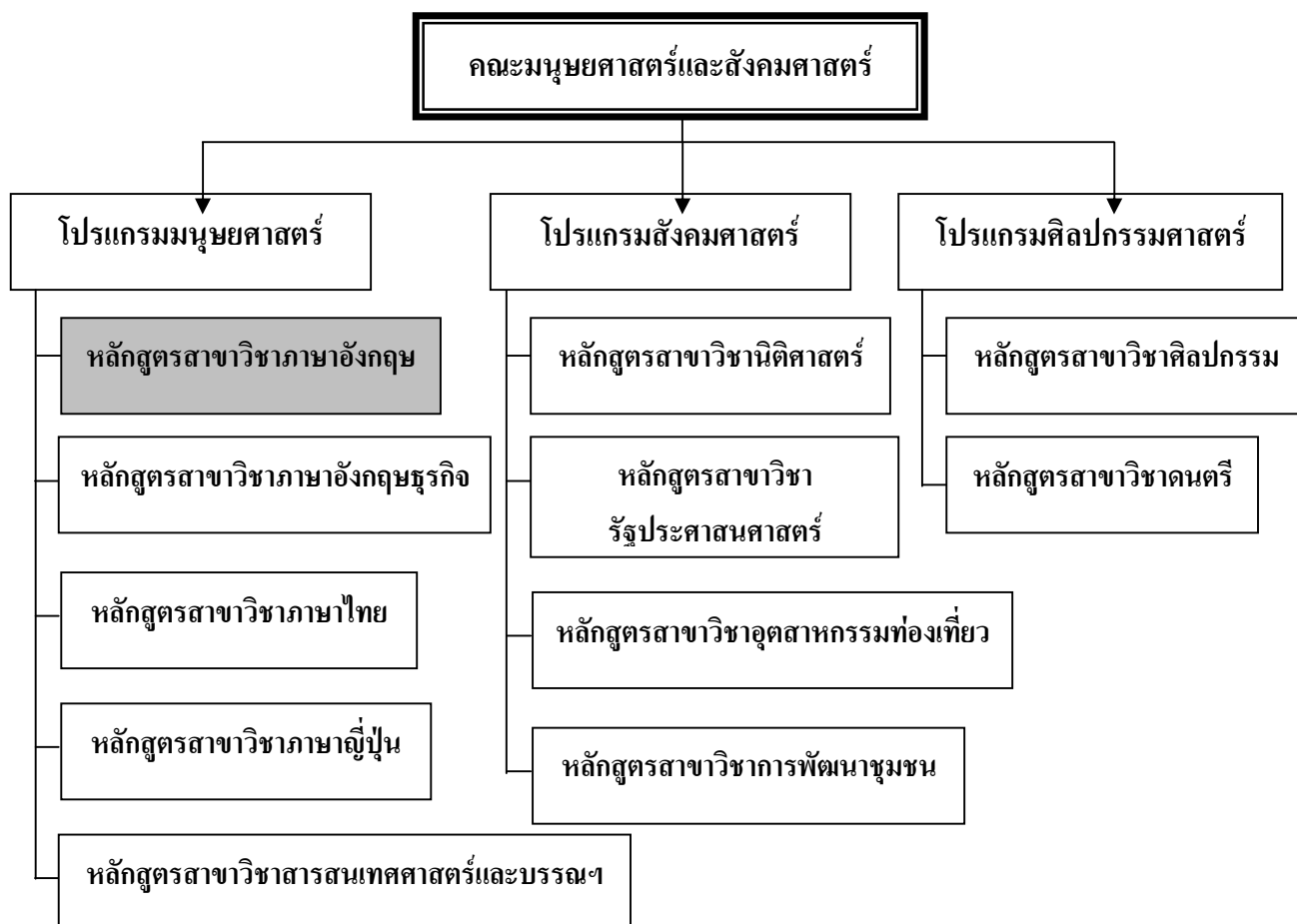
เป้าหมาย

สามารถผลิตบัณฑิตที่มีคุณภาพ คุณธรรม สามารถประกอบอาชีพในระดับท้องถิ่น ระดับชาติ และนานาชาติได้ โดยมีแผนการเปิดรับนักศึกษาปีการศึกษาละ 40 คน คาดว่าจะมีนักศึกษาที่จบการศึกษาไม่น้อยกว่า 35 คนทุกปี

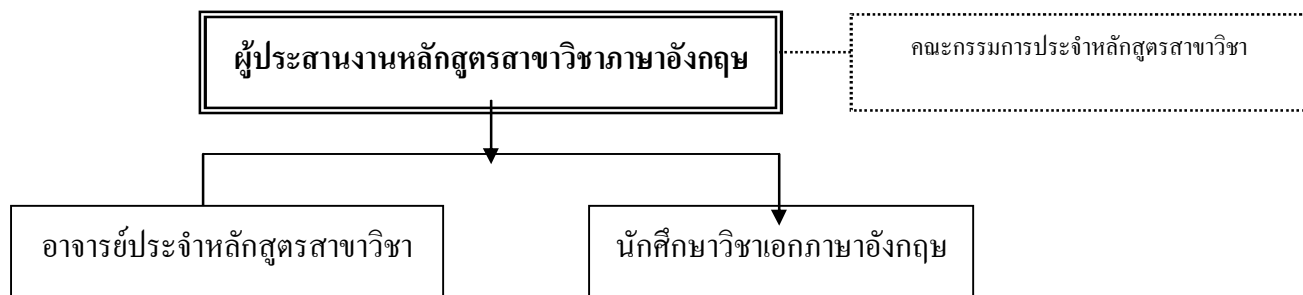
วัตถุประสงค์

1. นักศึกษาสามารถใช้ภาษาอังกฤษในการสื่อสารได้อย่างมีประสิทธิภาพและสอดคล้องกับวัฒนธรรมเจ้าของภาษา
2. นักศึกษาสามารถประยุกต์ความรู้ภาษาอังกฤษและเทคโนโลยีกับบริบททางสังคม วัฒนธรรม และเศรษฐกิจ
3. นักศึกษามีความคิดขั้นวิเคราะห์ วิจัย รู้จักแก้ปัญหาของตนเองและสังคม
4. นักศึกษาสามารถเพิ่มศักยภาพในการเรียนรู้ตลอดชีวิต
5. นักศึกษามีอัตลักษณ์ของชุมชน และมีพันธกิจในการสร้างความเข้มแข็งให้ชุมชน

โครงสร้างองค์กร



โครงสร้างระบบการประกันคุณภาพหลักสูตรสาขาวิชาภาษาอังกฤษ



ระบบการประกันคุณภาพภายในหลักสูตรสาขาวิชาภาษาอังกฤษที่สอดคล้องกับการประกันคุณภาพภายนอก

หลักสูตรสาขาวิชาภาษาอังกฤษใช้ระบบประกันคุณภาพตามมาตรฐานตัวชี้วัดของมหาวิทยาลัยราชภัฏอุดรดิตต์ คือ ระบบ URU.QA 70 ซึ่งได้ผ่านการพัฒนาจากคณะกรรมการของมหาวิทยาลัย โดยปรับให้สอดคล้องกับเกณฑ์ของสำนักมาตรฐานการศึกษา รอบ 2 และ กพร. ปีงบประมาณ 2550

คณะกรรมการบริหารหลักสูตรสาขาวิชาภาษาอังกฤษ

| | |
|------------------------------|---------------------|
| 1. อาจารย์นิรมล สุวรรณกาศ | ประธานกรรมการ |
| 2. อาจารย์สำรวย คล้ายชม | กรรมการ |
| 3. อาจารย์หนึ่งฤทัย อภิวัฒน์ | กรรมการ |
| 4. อ.ศิริกาญจน์ ศรีวิศาล | กรรมการ |
| 5. อาจารย์วราภรณ์ มิ่งขวัญ | กรรมการ |
| 6. อาจารย์สุรพล สิงห์เนตร | กรรมการและเลขานุการ |

6) ข้อมูลพื้นฐานโดยย่อเกี่ยวกับงบประมาณ อาคารสถานที่ บุคลากรและนิสิต
งบประมาณรายจ่ายประจำปีงบประมาณ 2551

สรุปงบประมาณรายจ่ายปีงบประมาณ 2551 คณะมนุษยศาสตร์และสังคมศาสตร์
มหาวิทยาลัยราชภัฏอุตรดิตถ์ จำแนกตามประเภทงบประมาณ

| ประเภทงบ | งบประมาณแผ่นดิน | งบบำรุงการศึกษา | รวมทั้งสิ้น |
|---------------|-----------------|-----------------|-------------|
| งบบุคลากร | - | - | - |
| งบดำเนินการ | | | |
| งบลงทุน | - | - | - |
| งบเงินอุดหนุน | - | - | - |
| งบรายจ่ายอื่น | - | - | - |
| รวมทั้งสิ้น | | | |

อาคารเรียนและอาคารประกอบที่สำคัญ

รายละเอียดอาคารทั้งหมดของหลักสูตรสาขาวิชาภาษาอังกฤษ มหาวิทยาลัยราชภัฏ
อุตรดิตถ์ ปีการศึกษา 2551

| อาคาร | จำนวน)ห้อง(| | | | | |
|-------|--------------|----------------|----------------|------------|----------|-----------|
| | ห้องเรียน | ห้องปฏิบัติการ | ห้องพักอาจารย์ | ห้องประชุม | สำนักงาน | จำนวนชั้น |
| รวม | 3 | 2 | 2 | 1 | - | 3 |

บุคลากรสายวิชาการ

จำนวนบุคลากรสายวิชาการหลักสูตรสาขาวิชาภาษาอังกฤษ มหาวิทยาลัยราชภัฏอุตรดิตถ์
ประจำปีการศึกษา 2551 จำแนกตามคุณวุฒิสูงสุด

| บุคลากร | คุณวุฒิสูงสุด | | | | |
|----------------------|---------------|------|----------|-------|-----|
| | ป.เอก | ป.โท | ป.บัณฑิต | ป.ตรี | รวม |
| ข้าราชการครู | 3 | 1 | - | - | 4 |
| อาจารย์ประจำตามสัญญา | 1 | 8 | - | - | 9 |
| พนักงานข้าราชการ | - | - | - | - | - |
| อาจารย์ชาวต่างประเทศ | - | 3 | - | - | 3 |
| อาจารย์โรงเรียนสาธิต | - | - | - | - | - |
| รวม | 4 | 12 | - | - | 16 |

จำนวนข้าราชการครูหลักสูตรสาขาวิชาภาษาอังกฤษ มหาวิทยาลัยราชภัฏอุดรดิตถ์
ประจำปีการศึกษา 2551 จำแนกตามตำแหน่งทางวิชาการ

| บุคลากร | ตำแหน่งทางวิชาการ | | | |
|--|-------------------|-----|----|-----|
| | ผศ. | รศ. | ศ. | รวม |
| ผู้ช่วยศาสตราจารย์ ดร.ขงยุทธ อินทจักร์ | 1 | | | 1 |
| ผู้ช่วยศาสตราจารย์ ดร.วีรัชย์ เศรษฐพรรค์ | 1 | - | - | 1 |
| รวม | 2 | - | - | 2 |

รายชื่อบุคลากรประจำหลักสูตรวิชาภาษาอังกฤษ

| ที่ | รายชื่อ | วุฒิการศึกษา | |
|-----|----------------------------|--|--|
| 1. | อาจารย์ ดร.นิรมล สุวรรณกาศ | - ค.บ. (ภาษาฝรั่งเศส) - ศศ.ม. (การสอนภาษาฝรั่งเศส) - Dip. in TESOL - Certificate in English Testing - Ph.D. in Linguistics | |
| 2. | ผศ. ดร.วีรัชย์ เศรษฐพรรค์ | - Dip. in TESOL - กศ.บ. (ภาษาอังกฤษ) - M.Ed. (Teacher Education) - Ph.D. (Reading) | |
| 3 | อาจารย์สำราญ คล้ายชม | - กศ.บ. (ภาษาอังกฤษ) - M.A. (Linguistics) - Dip. in TEFL | |
| 4 | ผศ. ดร. ขงยุทธ อินทจักร์ | - กศ.บ. (ภาษาอังกฤษ) - น.บ. (นิติศาสตร์) - กศ.ม. (ภาษาอังกฤษ) - Dip. in TEFL - Dip. in Ed. Ad. - Doctor of Education (TESOL Policy) | |
| 5 | ผศ. ดร. วุฒิ บัวเหม | - กศ.บ. (ภาษาอังกฤษ) - M.Ed. (Secondary Education: English) | |

| | | | |
|----|-------------------------------|--|--|
| | | - Ed.S. (Educational Specialist: English) - Ed.D. (Doctor of Education: Applied Linguistics) | |
| 6 | อาจารย์วารุภรณ์ มิ่งขวัญ | - ค.บ. (ภาษาอังกฤษ) - ศศ.ม. (ภาษาอังกฤษ) | |
| 7 | อาจารย์ศิริกาญจน์ ศรีวิศาล | - ค.บ. (ภาษาอังกฤษ) - ศศ.ม. (ภาษาอังกฤษ) | |
| 8 | Mr. Christopher Matthew Smith | - B.A. (Hons) Australian Studies, Media, Asian Studies - M.Ed. (Teaching of English as a second language) | |
| 9 | Mr. Allister Mckinnel | - Bachelor of Commerce (Marketing Management) | |
| 10 | อาจารย์หนึ่งฤทัย อภิวันท์ | - ศศ.บ. (ภาษาอังกฤษ) - ศศ.ม. (ภาษาอังกฤษ) | |
| 11 | อาจารย์สำเริง ถึงคุณ | - วิชาชีพต่อ | |
| 12 | อาจารย์บูรณพงษ์ โกเสนารักษ์ | - ศศ.บ. (ภาษาอังกฤษ) - ศศ.ม. (ภาษาอังกฤษ) | |
| 13 | อาจารย์อนันต์ จันทิหาล้า | - ศศ.บ. (ภาษาอังกฤษ) - M.A. English | |
| 14 | อาจารย์จาริสรณ์ เสนาป่า | - น.บ. (นิติศาสตร์) - ศศ.ม. (ภาษาอังกฤษเพื่ออาชีพ) | |
| 15 | Ms. MacKensie Cornelius | - B.A. (Anthropology and Chinese Studies) - M.A. (Anthropology) | |
| 16 | อาจารย์สุรพล สิงห์เนตร | ค.บ. (อังกฤษ) ศศ.บ. (อังกฤษ) | |
| | รวม | 15 | |

จำนวนวิชาเอกที่เปิดสอน ประจำปีการศึกษา 2551

หลักสูตรวิชาภาษาอังกฤษ มีจำนวนวิชาเอกที่เปิดสอนประจำปีการศึกษา 2551 จำนวน 1 วิชาเอก ได้แก่ วิชาเอกภาษาอังกฤษ ศิลปศาสตรบัณฑิต

จำนวนนักศึกษาหลักสูตรวิชาภาษาอังกฤษ มหาวิทยาลัยราชภัฏอุตรดิตถ์ ปีการศึกษา 2551 จำแนกตามชั้นปีที่ศึกษา

| โปรแกรมวิชา/ หลักสูตร | ชั้นปีที่ 1 | | | ชั้นปีที่ 2 | | | ชั้นปีที่ 3 | | | ชั้นปีที่ 4 | | | รวม |
|--------------------------|-------------|----|-----|-------------|----|-----|-------------|----|-----|-------------|----|-----|-----|
| | ช. | ญ. | รวม | ช. | ญ. | รวม | ช. | ญ. | รวม | ช. | ญ. | รวม | |
| ภาษาอังกฤษ | 6 | 21 | 27 | 3 | 24 | 27 | 4 | 22 | 26 | 7 | 25 | 32 | 112 |
| รวม | 6 | 21 | 27 | 3 | 24 | 27 | 4 | 22 | 26 | 7 | 25 | 32 | 112 |

7) ผลงานความภาคภูมิใจ ความโดดเด่น

8) อื่นๆ

บทที่ 2 ส่วนสำคัญ

มาตรฐานที่ 1 ปรัชญา วิสัยทัศน์ พันธกิจ วัตถุประสงค์ เป้าหมาย และแผนดำเนินการ

ตัวชี้วัด : 1.1 มีการกำหนดปรัชญาหรือปณิธาน ตลอดจนมีกระบวนการพัฒนากลยุทธ์ แผนดำเนินงาน

เกณฑ์มาตรฐาน : ระดับ

1. มีการกำหนดปรัชญาหรือปณิธาน
2. มีกระบวนการพัฒนากลยุทธ์ แผนการดำเนินงานและแผนปฏิบัติการประจำปี ให้สอดคล้องกันและกันและสอดคล้องกับภารกิจหลักของสถาบัน ยุทธศาสตร์และแผนพัฒนาของชาติ
3. มีการกำหนดตัวบ่งชี้ของการดำเนินงาน และกำหนดเป้าหมายของแต่ละตัวชี้วัดเพื่อวัดความสำเร็จของการดำเนินงาน
4. มีการดำเนินการตามแผนครบทุกภารกิจ
5. มีการติดตาม ตรวจสอบ และประเมินผลการดำเนินงานตามตัวชี้วัดอย่างน้อย ปีละ 2 ครั้ง และรายงานผลต่อผู้บริหารและสภาสถาบัน
6. มีการวิเคราะห์ความสอดคล้องระหว่างกลยุทธ์ แผนการดำเนินงาน เป้าประสงค์ เป้าหมาย กับยุทธศาสตร์และแผนพัฒนาของชาติ ตลอดจนสภาพการณ์ปัจจุบันและแนวโน้มในอนาคตอย่างสม่ำเสมอ
7. มีการนำผลการประเมินและผลการวิเคราะห์มาปรับปรุงกลยุทธ์และแผนการดำเนินงานอย่างต่อเนื่อง

เกณฑ์การประเมิน :

| คะแนน 1 | คะแนน 2 | คะแนน 3 |
|------------------------------|----------------------------|-------------------------|
| มีการดำเนินการไม่ครบ 5ข้อแรก | มีการดำเนินการ 6 - 5ข้อแรก | มีการดำเนินการครบทุกข้อ |

ผลการประเมินตนเอง

| | |
|----------------------------|-------------------|
| เป้าหมายปีนี้ | ระดับ 7 คะแนน 3 |
| ผลการประเมินตนเองปีที่แล้ว | - |
| ผลการประเมินตนเองปีนี้ | ระดับ 7 คะแนน 3 |
| การบรรลุเป้าหมาย | บรรลุ |
| เป้าหมายปีต่อไป | ระดับ 7 คะแนน 3 + |

| ผลการดำเนินงาน | หลักฐานอ้างอิง | |
|---|----------------|---|
| | เลขที่ | เอกสาร |
| 1. หลักสูตรสาขาวิชามีการกำหนดปรัชญา ปณิธาน วิสัยทัศน์ เป็นลายลักษณ์อักษร และมีการเผยแพร่ให้ประชาชนทั่วไปได้ ทราบ | 1.1.1(1) | บอร์ดประชาสัมพันธ์หลักสูตรหน้าห้อง 713 |
| | 1.1.1(2) | รายงานการประเมินตนเอง ปีการศึกษา 2550 |
| | 1.1.1(3) | แผ่นพับประชาสัมพันธ์หลักสูตร |
| | 1.1.1(4) | คู่มือนักศึกษา |
| | 1.1.1(5) | แผนกลยุทธ์เพื่อพัฒนาหลักสูตร |
| | 1.1.1(6) | แผนปฏิบัติการ 4 ปี |
| | 1.1.1(7) | แผนปฏิบัติการประจำปี |
| 2. หลักสูตรสาขาวิชามีการกำหนดแผนการ จัดการศึกษาของหลักสูตรที่สอดคล้องกับ ยุทธศาสตร์และกลยุทธ์ของมหาวิทยาลัย | 1.1.2(1) | แผนงานการจัดการศึกษาหลักสูตร สาขาวิชาภาษาอังกฤษ ประจำปี งบประมาณ 2551 |
| | 1.1.2(2) | แผนกลยุทธ์เพื่อพัฒนาหลักสูตร |
| | 1.1.2(3) | แผนปฏิบัติการ 4 ปี |
| | 1.1.2(4) | แผนปฏิบัติการประจำปี |
| 3. หลักสูตรสาขาวิชามีการกำหนดตัวบ่งชี้ และเป้าหมายในการดำเนินกิจกรรมและ โครงการที่กำหนดไว้ในแผนการจัด การศึกษา | 1.1.3(1) | งาน กิจกรรมและโครงการต่างๆ ของ หลักสูตรสาขาวิชา |
| | 1.1.3(2) | แผนปฏิบัติการ 4 ปี |
| | 1.1.3(3) | แผนปฏิบัติการประจำปี |
| 4. หลักสูตรสาขาวิชามีการดำเนินงาน โครงการ ครอบคลุมที่ระบุไว้ในแผนการจัด การศึกษา | 1.1.4(1) | กิจกรรมและโครงการต่างๆ ของหลักสูตร สาขาวิชา |
| | 1.1.4(2) | แผนปฏิบัติการ 4 ปี |
| | 1.1.4(3) | แผนปฏิบัติการประจำปี |
| 5. มีการรายงานติดตามผลการดำเนินงาน ตามแผนปฏิบัติการต่อมหาวิทยาลัย | 1.1.5 | รายงานการประเมินตนเองปีการศึกษา 2551 |
| 6. มีการวิเคราะห์ความสอดคล้องระหว่าง แผนการดำเนินงาน เป้าประสงค์ เป้าหมาย กับกลยุทธ์ของคณะและยุทธศาสตร์ของ มหาวิทยาลัย | 1.1.6 | บันทึกการประชุมครั้งที่ 4/2551 |

| | | |
|--|-------|--------------------------------|
| 7. มีการนำผลการประเมินและผลการวิเคราะห์มาปรับปรุงกลยุทธ์และแผนการดำเนินงานอย่างต่อเนื่อง | 1.1.7 | บันทึกการประชุมครั้งที่ 5/2551 |
|--|-------|--------------------------------|

SWOT Analysis

| | |
|-----------------------|---|
| จุดแข็ง (Strengths) | <ol style="list-style-type: none"> 1. หลักสูตรสาขาวิชามีการกำหนดปรัชญาวิสัยทัศน์ เป็นลายลักษณ์อักษร และมีการเผยแพร่ให้ประชาชนทั่วไปได้ทราบ 2. มีการวิเคราะห์ความสอดคล้องระหว่างกลยุทธ์ แผนการดำเนินงาน เป้าประสงค์ เป้าหมายกับยุทธศาสตร์และแผนพัฒนาของชาติ ตลอดจนสภาพการณ์ปัจจุบันและแนวโน้มในอนาคตอย่างสม่ำเสมอ ตลอดจนนำผลมาปรับปรุง |
| โอกาส (Opportunities) | <ol style="list-style-type: none"> 1. หลักสูตรสาขาวิชาสามารถสร้างบัณฑิตเข้าสู่ทางด้านวิชาการ ธุรกิจ และการท่องเที่ยว ซึ่งเป็นแหล่งหนึ่งของรายได้หลักของประเทศ 2. มีแผนปฏิบัติการที่ชัดเจนทำให้สามารถพัฒนาอาจารย์ นักศึกษาได้ตามเป้าหมาย |
| อุปสรรค (Threats) | <ol style="list-style-type: none"> 1. ประเทศไทยพบปัญหาเชิงโครงสร้างและระบบวิจัย โดยรวมที่ขาดเป้าหมายเชิงยุทธศาสตร์และการจัดการที่มีประสิทธิภาพ 2. นักศึกษารับเข้ามีพื้นฐานความรู้ต่ำ 3. อาจารย์ที่มีวุฒิปริญญาเอกและตำแหน่งทางวิชาการมีน้อย |

โครงการหรือกิจกรรมในปีต่อไป

การประชุมวิเคราะห์ความสอดคล้องระหว่างกลยุทธ์ แผนการดำเนินงาน เป้าประสงค์ เป้าหมายกับยุทธศาสตร์และแผนพัฒนาของชาติ ตลอดจนสภาพการณ์ปัจจุบันและแนวโน้มในอนาคตอย่างสม่ำเสมอ ตลอดจนนำผลมาปรับปรุง

| ผู้กำกับดูแล | (รายนาม) | (เบอร์โทร) |
|------------------------------|------------------------|-------------|
| ผู้รายงาน/เก็บข้อมูล หลักฐาน | อ. ดร. นิรมล สุวรรณกาศ | 086-9334259 |
| | อ. อนันต์ จันทิห์ล้า | 089-9437109 |

ตัวชี้วัดที่ : 1.2 ร้อยละของการบรรลุเป้าหมายตามตัวชี้วัดของการปฏิบัติงานที่กำหนด
การคิดร้อยละตัวบ่งชี้นี้ คำนวณมาจาก

$$\frac{\text{จำนวนตัวบ่งชี้ของแผนปฏิบัติงานประจำปีงบประมาณที่บรรลุเป้าหมาย} \times 100}{\text{จำนวนตัวบ่งชี้ของแผนปฏิบัติงานประจำปีงบประมาณทั้งหมด}}$$

เกณฑ์การประเมิน :

| คะแนน 1 | คะแนน 2 | คะแนน 3 |
|---------------------------|---------------------|------------------------------|
| บรรลุเป้าหมายร้อยละ 74-60 | บรรลุเป้าหมาย 75-89 | บรรลุเป้าหมายร้อยละ 90 - 100 |

ผลการประเมินตนเอง

| | |
|----------------------------|-----------------------|
| เป้าหมายปีนี้ | ร้อยละ 75 -89 คะแนน 2 |
| ผลการประเมินตนเองปีที่แล้ว | - |
| ผลการประเมินตนเองปีนี้ | ร้อยละ 75 คะแนน 2 |
| การบรรลุเป้าหมาย | บรรลุ |
| เป้าหมายปีต่อไป | ร้อยละ 90-100 คะแนน 3 |

| ผลการดำเนินงาน | หลักฐานอ้างอิง | |
|---|---|---|
| | เลขที่ | เอกสาร |
| ณ สิ้นปีการศึกษา 2551 - จำนวนตัวชี้ทั้งหมด = 22 ตัวชี้วัด - จำนวนตัวชี้วัดที่บรรลุเป้าหมาย จำนวน = 17 ตัวชี้วัด - ร้อยละของการบรรลุความสำเร็จ $= \frac{17}{22} \times 100 = 77\%$ | 1.2.1 (1) 1.2.1(2) | แผนงานการจัดการศึกษาหลักสูตร สาขาวิชาภาษาอังกฤษ ประจำปี งบประมาณ 2551 งานกิจกรรมและโครงการต่าง ๆ ของ หลักสูตรสาขาวิชา |

SWOT Analysis

| | |
|-----------------------|---|
| จุดแข็ง (Strengths) | 1. มีแผนงบประมาณประจำปี 2. มีแผนการดำเนินงานและปฏิบัติงานประจำปี 3. หลักสูตรสาขาวิชามีการดำเนินงาน กิจกรรม โครงการต่างๆ ครบตามที่ระบุไว้ในแผนงบประมาณและแผนการดำเนินงานและปฏิบัติงานประจำปี |
| โอกาส (Opportunities) | งบประมาณสนับสนุนจากมหาวิทยาลัย |
| อุปสรรค (Threats) | ภาระงานสอนของอาจารย์มาก การจัดการเรื่องเวลาในงานกิจกรรมนักศึกษา และกิจกรรมวิชาการของมหาวิทยาลัยไม่เอื้อให้นักศึกษาได้ทำกิจกรรมของหลักสูตรสาขาวิชา โดยไม่มีผลกระทบต่อการเรียนการสอน |

โครงการหรือกิจกรรมในปีต่อไป

1. ทำการวิเคราะห์แผนการดำเนินงานและปฏิบัติงานประจำปีเพื่อปรับปรุงให้ดีขึ้นในปีต่อไป

| ผู้กำกับดูแล | (รายนาม) | (เบอร์โทร) |
|------------------------------|------------------------|-------------|
| ผู้รายงาน/เก็บข้อมูล หลักฐาน | อ. ดร. นิรมล สุวรรณภาส | 086-9334259 |
| | อ. อนันต์ จันทิห์ล้า | 089-9437109 |

มาตรฐานที่ 2 การเรียนการสอน

ตัวชี้วัดที่: 2.2 มีกระบวนการเรียนรู้ที่เน้นผู้เรียนเป็นสำคัญ)สกอ / 2.2 .สมศ / 6.6 .ก.พ.ร(23 .

เกณฑ์มาตรฐาน :ข้อ

1.มีกลไกการให้ความรู้ความเข้าใจกับอาจารย์ผู้สอนถึงวัตถุประสงค์และเป้าหมาย ของการจัดการศึกษา

2.มีการออกแบบการเรียนการสอนและจัดกิจกรรมการเรียนรู้ที่เน้นผู้เรียนเป็นสำคัญ

3.มีการใช้สื่อและเทคโนโลยีหรือนวัตกรรมในการสอนเพื่อส่งเสริมการเรียนรู้

4.มีการจัดการเรียนการสอนที่มีความยืดหยุ่นและหลากหลาย ที่จะสนองตอบ ต่อความต้องการของผู้เรียน

5.มีการประเมินผลการเรียนการสอนที่สอดคล้องกับสภาพการเรียนรู้ที่จัดให้ ผู้เรียนและ อิงพัฒนาการของผู้เรียน

6.มีการประเมินผลความพึงพอใจของผู้เรียนในเรื่องคุณภาพการสอนและสิ่ง สนับสนุนการเรียนรู้อ

7.มีระบบการปรับปรุงวิธีการเรียนการสอนและพัฒนาผู้เรียนอย่างต่อเนื่อง

เกณฑ์การประเมิน :

| คะแนน 1 | คะแนน 2 | คะแนน 3 |
|------------------------------|------------------------|-------------------------|
| มีการดำเนินการไม่ครบ 5ข้อแรก | มีการดำเนินการ 5ข้อแรก | มีการดำเนินการครบทุกข้อ |

ผลการประเมินตนเอง

| | |
|----------------------------|---------------|
| เป้าหมายปีนี้ | ข้อ 7 คะแนน 3 |
| ผลการประเมินตนเองปีที่แล้ว | - |
| ผลการประเมินตนเองปีนี้ | ข้อ 7 คะแนน 3 |
| การบรรลุเป้าหมาย | บรรลุ |
| เป้าหมายปีต่อไป | ข้อ 7 คะแนน 3 |

| ผลการดำเนินงาน | หลักฐานอ้างอิง | |
|---------------------------------------|----------------|---|
| | เลขที่ | เอกสาร |
| 1. มีการประชุมอาจารย์เพื่อกำหนดผู้สอน | 2.2.1 | ตารางสอนที่ได้จากการประชุมจัดรายวิชาและตารางเรียนจากกองบริการ |

| | | |
|--|-------------------------------------|---|
| | | การศึกษา |
| 2. มีการจัดทำแนวการสอนที่เน้นผู้เรียนเป็นสำคัญ | 2.2.2 | แผนการสอนรายวิชาที่เปิดสอนในหลักสูตรฉบับร่างและฉบับปรับปรุง หลังจากทำให้ผู้เรียนเข้ามามีส่วนร่วมในการกำหนดแนวการสอน ในสัปดาห์แรกของการเรียน |
| 3. มีการจัดทำสื่อการสอนโดยใช้เทคโนโลยี - รายวิชาภาษาอังกฤษเพื่อการสื่อสารและทักษะฯ ใช้ ซีดีและเทปคาสเซ็ท เป็นสื่อในการสอน - รายวิชาภาษาอังกฤษเพื่อเทคโนโลยีและสารสนเทศ 1, 2 ใช้ ซีดี เป็นสื่อในการสอน - รายวิชาไทยศึกษา ใช้ E-book เป็นสื่อการสอน - รายวิชาภาษาอังกฤษเฉพาะกิจ ใช้ซีดี เป็นสื่อในการสอน | 2.2.3 | สื่อการสอน เช่น ซีดี, เทปคาสเซ็ท, E-book, โปรแกรม power point |
| 4. มีการจัดการเรียนการสอนที่ยืดหยุ่นและหลากหลาย | 2.2.4 (1) 2.2.4 (2) 2.2.4 (3) | แผนการสอนรายวิชาเตรียมฝึกประสบการณ์วิชาชีพฯ แผนการสอนรายวิชาการแปล 2 รายละเอียดคะแนนเก็บ รายวิชา 1500107 A ภาษาอังกฤษเพื่อการสื่อสาร และ รายวิชา 1500103A ภาษาอังกฤษเพื่อการสื่อสารและทักษะการเรียน ของ อาจารย์หนึ่งฤทัย อภิวัฒน์ |
| 5. มีการประเมินผลการเรียนการสอนที่สอดคล้องกับสภาพการเรียนรู้และอิงพัฒนาการของผู้เรียน | 2.2.5 | แผนการสอนรายวิชาในหลักสูตร |
| 6. มีการประเมินความพึงพอใจของผู้เรียน | 2.2.6 | ผลการประเมินความพึงพอใจของผู้เรียนที่มีต่ออาจารย์ผู้สอน |
| 7. มีระบบการปรับปรุงการเรียนการสอนและพัฒนาผู้เรียนอย่างต่อเนื่อง | 2.2.7 (1) | ผลการประเมินความพึงพอใจของผู้เรียนที่มีต่ออาจารย์ผู้สอน (อาจารย์นำผล |

| | | |
|--|-----------|--|
| | 2.2.7 (2) | ประเมินไปปรับปรุงการเรียนการสอน ของตนเอง) เอกสารบันทึกการประชุมรายวิชา การศึกษาทั่วไป |
|--|-----------|--|

SWOT Analysis

| | |
|-----------------------|---|
| จุดแข็ง (Strengths) | มีระบบการพัฒนาการเรียนการสอนอย่างต่อเนื่อง |
| จุดอ่อน (Weaknesses) | ขาดผลงานวิจัยของอาจารย์ที่เป็นการพัฒนาสื่อการเรียนรู้อ |
| โอกาส (Opportunities) | มหาวิทยาลัยสนับสนุนงบประมาณในการวิจัยเพื่อพัฒนาการเรียนการสอน |
| อุปสรรค (Threats) | มหาวิทยาลัยจัดห้องเรียนและสื่อการเรียนการสอน ไม่เอื้อต่อการเรียนการสอนในบางรายวิชา |

โครงการหรือกิจกรรมในปีต่อไป

1. สนับสนุนให้อาจารย์ใช้เทคโนโลยี หรือนวัตกรรมในการสอนในทุกรายวิชา
2. สนับสนุนการทำวิจัยเพื่อพัฒนาสื่อการเรียนรู้และนวัตกรรมด้านการเรียนการสอน

| ผู้กำกับดูแล | (รายนาม) | (เบอร์โทร) |
|------------------------------|----------------------------|---------------------|
| ผู้รายงาน/เก็บข้อมูล หลักฐาน | อาจารย์ศิริกาญจน์ ศรีวิศาล | 055 411096 ต่อ 1409 |

ตัวชี้วัดที่ : 2.3 มีโครงการหรือกิจกรรมที่สนับสนุนการพัฒนาหลักสูตรและการเรียน การสอน ซึ่งบุคคล องค์กร และชุมชนภายนอกมีส่วนร่วม) สกอ(2.3 .

เกณฑ์มาตรฐาน :ระดับ

1. มีระบบและกลไกที่กำหนดให้ผู้ทรงคุณวุฒิ หรือผู้รู้ในชุมชนมาช่วยในการ พัฒนาและปรับปรุงหลักสูตรทุกหลักสูตร
2. มีการจัดการเรียนการสอนที่ส่งเสริมให้ผู้เรียนมีความรู้และทักษะที่นำไปใช้ในการ ปฏิบัติได้จริง โดย ผู้ทรงคุณวุฒิ หรือผู้รู้ในชุมชนมีส่วนร่วมทุกหลักสูตร
3. มีการจัดโครงการ กิจกรรมทางการศึกษาทั้งที่กำหนดและไม่กำหนดใน หลักสูตรโดย ความร่วมมือกับองค์กรหรือหน่วยงานภายนอก
4. มีการติดตาม ตรวจสอบและประเมินกิจกรรมการเรียนการสอนที่ได้รับการสนับสนุน จากผู้ทรงคุณวุฒิหรือชุมชนภายนอกสถาบันทุกหลักสูตร
- 5.มีการนำผลการประเมินไปปรับปรุงการมีส่วนร่วมของบุคคล องค์กร และ ชุมชน ภายนอกในการพัฒนาหลักสูตรและการเรียนการสอนทุกหลักสูตร

เกณฑ์การประเมิน :

| คะแนน 1 | คะแนน 2 | คะแนน 3 |
|------------------------------|------------------------|-------------------------|
| มีการดำเนินการไม่ครบ 4ข้อแรก | มีการดำเนินการ 4ข้อแรก | มีการดำเนินการครบทุกข้อ |

ผลการประเมินตนเอง

| | |
|----------------------------|---------------------------|
| เป้าหมายปีนี้ | ระดับ 1 : คะแนน 1 |
| ผลการประเมินตนเองปีที่แล้ว | - |
| ผลการประเมินตนเองปีนี้ | ไม่ครบ 4 ข้อแรก : คะแนน 1 |
| การบรรลุเป้าหมาย | ไม่บรรลุ |
| เป้าหมายปีต่อไป | ระดับ 5 : คะแนน 3 |

| ผลการดำเนินงาน | หลักฐานอ้างอิง | |
|--|----------------|---|
| | เลขที่ | เอกสาร |
| 1. มีระบบและกลไกที่กำหนดให้ผู้ทรงคุณวุฒิ หรือผู้รู้ในชุมชนมาช่วยในการ พัฒนาและปรับปรุงหลักสูตร | 2.3.1 (1) | เล่มวิพากษ์หลักสูตรสาขาภาษาอังกฤษ |
| | 2.3.1 (2) | หนังสือเชิญผู้ทรงคุณวุฒิเพื่อวิพากษ์ หลักสูตร |

| | | |
|---|----------------------------|---|
| 2. มีการจัดการเรียนการสอนที่ส่งเสริมให้ผู้เรียนมีความรู้และทักษะที่นำไปใช้ในการปฏิบัติได้จริง โดย ผู้ทรงคุณวุฒิ หรือผู้รู้ในชุมชนมีส่วนร่วม | 2.3.2 (1) | หนังสือขออนุเคราะห์วิทยากร จากโรงเรียนอุดรดิตถ์เทคโนโลยีเพื่อบรรยายในหัวข้อเรื่อง “ การจัดเก็บเอกสารเพื่อการทำงาน” |
| 3. มีการจัดโครงการ กิจกรรมทางการศึกษา ทั้งที่กำหนดและไม่กำหนดใน หลักสูตรโดยความร่วมมือกับองค์กรหรือหน่วยงานภายนอก | 2.3.3 (1) 2.3.3 (2) | หนังสือขออนุญาตเพื่อศึกษาดูงานและขออนุเคราะห์วิทยากรจากองค์กรและหน่วยงานภายนอก ใบตอบรับนักศึกษาเข้ารับการฝึกประสบการณ์วิชาชีพภาษาอังกฤษ จากสถานประกอบการ |
| 4. มีการติดตาม ตรวจสอบและประเมินกิจกรรมการเรียนการสอนที่ได้รับการสนับสนุนจากผู้ทรงคุณวุฒิหรือชุมชนภายนอกสถาบัน | 2.3.4 (1) | แบบประเมินจากสถานประกอบการที่นักศึกษาเข้ารับการฝึกประสบการณ์วิชาชีพภาษาอังกฤษ |
| 5. มีการนำผลการประเมินไปปรับปรุงการมีส่วนร่วมของบุคคล องค์กร และ ชุมชนภายนอกในการพัฒนาหลักสูตรและการเรียนการสอน | 2.3.5 (1) | รายงานการประชุมหลักสูตรสาขาภาษาอังกฤษ |

SWOT Analysis

| | |
|-----------------------|---|
| จุดแข็ง (Strengths) | - |
| จุดอ่อน (Weaknesses) | ยังไม่มีผู้ทรงคุณวุฒิหรือผู้รู้ในชุมชน เข้ามามีส่วนร่วมในการเรียนการสอน |
| โอกาส (Opportunities) | สร้างเครือข่ายกับบุคลากรในวิชาชีพที่เกี่ยวข้อง |
| อุปสรรค (Threats) | งบประมาณในการสนับสนุนจากมหาวิทยาลัยในการดำเนินกิจกรรม |

โครงการหรือกิจกรรมในปีต่อไป

1. จัดหาผู้ทรงคุณวุฒิหรือผู้รู้ในชุมชน มามีส่วนร่วมในการเรียนการสอน

| ผู้กำกับดูแล | (รายนาม) | (เบอร์โทร) |
|------------------------------|-------------------------|---------------------|
| ผู้รายงาน/เก็บข้อมูล หลักฐาน | อาจารย์วารภรณ์ มิ่งขวัญ | 055 411096 ต่อ 1409 |

ตัวชี้วัดที่ : 2.5 สัดส่วนของอาจารย์ประจำที่มีวุฒิปริญญาตรี ปริญญาโท ปริญญาเอก หรือเทียบเท่า
ต่ออาจารย์ประจำ)สกอ / 2.5 .สมศ/ 6.3 .ก.พ.ร(17.1 .

เกณฑ์การประเมิน :

| คะแนน 1 | คะแนน 2 | คะแนน 3 |
|--|--|--|
| วุฒิปริญญาเอกอยู่ระหว่าง ร้อยละ 19 - 1 หรือ วุฒิ ปริญญา เอกอยู่ระหว่างร้อย ละ 29-20แต่ วุฒิปริญญาตรี มากกว่าร้อยละ 5 | 1. วุฒิปริญญาเอกอยู่ระหว่าง ร้อยละ 20-29 และ 2. วุฒิปริญญาตรีเท่ากับหรือ น้อยกว่าร้อยละ 5 หรือ 1. วุฒิปริญญาเอกมากกว่าหรือ เท่ากับร้อยละ 30 และ 2. วุฒิปริญญาตรีมากกว่า ร้อยละ 5 | 1. วุฒิปริญญาเอกมากกว่า หรือเท่ากับร้อยละ 30 และ 2. วุฒิปริญญาตรีเท่ากับหรือ น้อยกว่าร้อยละ 5 |

ผลการประเมินตนเอง

| | |
|----------------------------|---------------------------------|
| เป้าหมายปีนี้ | ร้อยละ 20-29 : คะแนน 2 |
| ผลการประเมินตนเองปีที่แล้ว | - |
| ผลการประเมินตนเองปีนี้ | ร้อยละ 27 : คะแนน 2 |
| การบรรลุเป้าหมาย | บรรลุ |
| เป้าหมายปีต่อไป | ร้อยละ 30 หรือมากกว่า : คะแนน 3 |

| ผลการดำเนินงาน | หลักฐานอ้างอิง | |
|---|----------------|--|
| | เลขที่ | เอกสาร |
| 1. มีอาจารย์ประจำหลักสูตร จบการศึกษา - ระดับปริญญาเอกจำนวน 3 คน - ระดับปริญญาโทจำนวน 8 คน - ระดับปริญญาตรีจำนวน 0 คน | 2.5.1 | ข้อมูลส่วนที่ 1 ของเล่มรายงานการ ประเมินผลตนเอง |

SWOT Analysis

| | |
|-----------------------|---|
| จุดแข็ง (Strengths) | มีอาจารย์ที่มีคุณวุฒิระดับปริญญาเอก |
| จุดอ่อน (Weaknesses) | มีอาจารย์ที่มีคุณวุฒิระดับปริญญาเอกจำนวน 3 คน จาก 11 คน |
| โอกาส (Opportunities) | มหาวิทยาลัยมีทุนสนับสนุนอาจารย์ให้ศึกษาต่อในระดับปริญญาเอกทั้งในและต่างประเทศ |
| อุปสรรค (Threats) | ภาระงานสอนและงานวิจัยมาก ทำให้มีโอกาสพัฒนาตนเองน้อยลง |

โครงการหรือกิจกรรมในปีต่อไป

1. จัดทำแผนพัฒนาบุคลากรในหลักสูตร
2. กำหนดให้อาจารย์พัฒนาความสามารถทางภาษาอังกฤษระดับสูง

| ผู้กำกับดูแล | (รายนาม) | (เบอร์โทร) |
|------------------------------|----------------------------|---------------------|
| ผู้รายงาน/เก็บข้อมูล หลักฐาน | อาจารย์ศิริกาญจน์ ศรีวิศาล | 055 411096 ต่อ 1409 |

ตัวชี้วัดที่ : 2.6 สัดส่วนของอาจารย์ประจำที่ดำรงตำแหน่งอาจารย์ ผู้ช่วยศาสตราจารย์ รองศาสตราจารย์ และศาสตราจารย์)สกอ / 2.6 .สมศ / 6.4 .ก.พ.ร(17.2 .

เกณฑ์การประเมิน :

1. เกณฑ์ทั่วไป

| คะแนน 1 | คะแนน 2 | คะแนน 3 |
|--|--|---|
| ผู้ดำรงตำแหน่งระดับ ผศ .รศ .และ ศ .รวมกันอยู่ระหว่าง ร้อยละ 1 – 39 หรือ ผู้ดำรงตำแหน่งระดับ ผศ .รศ .และ ศ .รวมกันอยู่ระหว่างร้อยละ 59-40 แต่ ผู้ดำรงตำแหน่งระดับ รศ . ขึ้นไป น้อยกว่า ร้อยละ 10 | 1. ผู้ดำรงตำแหน่งระดับ ผศ .รศ . และศ .รวมกันอยู่ระหว่างร้อยละ 40 - 59 และ 2. ผู้ดำรงตำแหน่งระดับ รศ . ขึ้น ไปเท่ากับหรือมากกว่า ร้อยละ 10 หรือ 1. ผู้ดำรงตำแหน่งระดับ ผศ .รศ . และศ .รวมกันมากกว่าหรือเท่ากับร้อยละ 60 และ 2. ผู้ดำรงตำแหน่งระดับ รศ . ขึ้น ไปน้อยกว่าร้อยละ 10 | 1. ผู้ดำรงตำแหน่งระดับ ผศ .รศ . และศ .รวมกันมากกว่าหรือเท่ากับ ร้อยละ 60 และ 2. ผู้ดำรงตำแหน่งระดับ รศ . ขึ้น ไปเท่ากับหรือมากกว่า ร้อยละ 10 |

ผลการประเมินตนเอง

| | |
|----------------------------|---------------------|
| เป้าหมายปีนี้ | ร้อยละ 1-39 คะแนน 1 |
| ผลการประเมินตนเองปีที่แล้ว | - |
| ผลการประเมินตนเองปีนี้ | ร้อยละ 18 คะแนน 1 |
| การบรรลุเป้าหมาย | บรรลุ |
| เป้าหมายปีต่อไป | ร้อยละ 1-39 คะแนน 1 |

| ผลการดำเนินงาน | หลักฐานอ้างอิง | |
|--|----------------|--|
| | เลขที่ | เอกสาร |
| 1. มีอาจารย์ประจำหลักสูตรที่ดำรงตำแหน่ง ผู้ช่วยศาสตราจารย์จำนวน 2 คน คิดเป็นร้อยละ 18.18 | 2.6.1 | ข้อมูลส่วนที่ 1 ของเล่มรายงานการประเมินผลตนเอง |

SWOT Analysis

| | |
|---------------------|---|
| จุดแข็ง (Strengths) | มีอาจารย์ที่ดำรงตำแหน่งผู้ช่วยศาสตราจารย์ |
|---------------------|---|

| | |
|-----------------------|--|
| จุดอ่อน (Weaknesses) | มีอาจารย์ที่ดำรงตำแหน่งผู้ช่วยศาสตราจารย์จำนวน 2 คน จาก 11 คน |
| โอกาส (Opportunities) | มหาวิทยาลัยมีการสนับสนุนอาจารย์ให้ทำผลงานทางวิชาการ โดยกำหนดเป็นภาระงานที่สามารถเบิกค่าตอบแทนได้ |
| อุปสรรค (Threats) | อาจารย์มีภาระงานสอนมาก |

โครงการหรือกิจกรรมในปีต่อไป

1. ส่งเสริมการทำผลงานวิชาการที่สามารถนำไปเสนอขอตำแหน่งทางวิชาการได้

| ผู้กำกับดูแล | (รายนาม) | (เบอร์โทร) |
|------------------------------|----------------------------|---------------------|
| ผู้รายงาน/เก็บข้อมูล หลักฐาน | อาจารย์ศิริกาญจน์ ศรีวิศาล | 055 411096 ต่อ 1409 |

ตัวชี้วัดที่ : 2.9 ร้อยละของบัณฑิตระดับปริญญาตรีที่ได้งานทำและการประกอบอาชีพอิสระภายใน 1 ปี (สกอ. 2.9 / สมศ. 11 / ก.พ.น. 4.1.1)

เกณฑ์การประเมิน:

| คะแนน 1 | คะแนน 2 | คะแนน 3 |
|--------------------|-----------------------|-----------------------------|
| ร้อยละ - ร้อยละ 59 | ร้อยละ 60 – ร้อยละ 79 | มากกว่าหรือเท่ากับร้อยละ 80 |

ผลการประเมินตนเอง

| | |
|----------------------------|--------------------------------------|
| เป้าหมายปีนี้ | มากกว่าหรือเท่ากับร้อยละ80 : คะแนน 3 |
| ผลการประเมินตนเองปีที่แล้ว | มากกว่าหรือเท่ากับร้อยละ70 : คะแนน 2 |
| ผลการประเมินตนเองปีนี้ | ร้อยละ 53.57 คะแนน 1 |
| การบรรลุเป้าหมาย | ไม่บรรลุ |
| เป้าหมายปีต่อไป | มากกว่าหรือเท่ากับร้อยละ80 : คะแนน 3 |

| ผลการดำเนินงาน | หลักฐานอ้างอิง | |
|---|--------------------|---|
| | เลขที่ | เอกสาร |
| มีการเก็บรวบรวมข้อมูลบัณฑิต และสำรวจ ภาวะการมีงานทำของบัณฑิต มีจำนวน บัณฑิต 29 คน ไม่ตอบแบบสอบถาม 7 คน บัณฑิตที่ไม่มีงานทำ จำนวน 13 คน บัณฑิตที่มีงานทำ จำนวน 15 คน คิดเป็น ร้อยละ 53.57 | 2.9 (1) 2.9 (2) | ข้อมูลพื้นฐานและภาวะการมีงานทำของ บัณฑิต แบบสอบถามภาวะการมีงานทำของ บัณฑิต |

สูตรคำนวณภาวะการมีงานทำของบัณฑิต

| รายการ | จำนวน | |
|-------------------------------------|--------------|----|
| บัณฑิต ป.ตรี ที่จบในปีการศึกษา 2551 | 36 | คน |
| บัณฑิต ที่ตอบแบบสอบถาม | 29 | คน |
| บัณฑิต ที่มีงานทำ | 15 | คน |
| บัณฑิต ที่ศึกษาต่อ | 1 | คน |
| ร้อยละบัณฑิตการมีงานทำ | 53.57 | |

SWOT Analysis

| | |
|-----------------------|---|
| จุดแข็ง (Strengths) | บัณฑิตส่วนมากมีงานทำ |
| จุดอ่อน (Weaknesses) | การสำรวจภาวะการมีงานทำของบัณฑิตยังไม่เป็นปัจจุบัน |
| โอกาส (Opportunities) | มีเว็บไซต์ของ สกอ. ที่เก็บข้อมูลบัณฑิตไว้ |
| อุปสรรค (Threats) | บัณฑิตบางคนไม่ให้ความร่วมมือในการตอบแบบสอบถาม |

โครงการหรือกิจกรรมในปีต่อไป

1. มีการเก็บรวบรวมข้อมูลบัณฑิต และสำรวจภาวะการมีงานทำของบัณฑิตอย่างต่อเนื่อง

| ผู้กำกับดูแล | (รายนาม) | (เบอร์โทร) |
|------------------------------|----------------------------|---------------------|
| ผู้รายงาน/เก็บข้อมูล หลักฐาน | อาจารย์ศิริกาญจน์ ศรีวิศาล | 055 411096 ต่อ 1409 |

ตัวชี้วัดที่ : 2.10 ร้อยละของบัณฑิตระดับปริญญาตรีที่ได้รับเงินเดือนเริ่มต้นเป็นไปตามเกณฑ์

(สกอ. 2.10 / สมศ. 1.3)

เกณฑ์การประเมิน :

| คะแนน 1 | คะแนน 2 | คะแนน 3 |
|---|--|---|
| ร้อยละ - ร้อยละ 74 ได้รับ เงินเดือนเท่ากับหรือ สูงกว่าเกณฑ์ กพ. | ร้อยละ 75 – ร้อยละ 99 ได้รับ เงินเดือนเท่ากับหรือสูงกว่า เกณฑ์ กพ. | ร้อยละ 100 ได้รับ เงินเดือนเท่ากับหรือสูง กว่าเกณฑ์ กพ. |

ผลการประเมินตนเอง

| | |
|----------------------------|------------------------|
| เป้าหมายปีนี้ | ร้อยละ 100 : คะแนน 3 |
| ผลการประเมินตนเองปีที่แล้ว | ร้อยละ 75 : คะแนน 2 |
| ผลการประเมินตนเองปีนี้ | ร้อยละ 86.67 : คะแนน 2 |
| การบรรลุเป้าหมาย | ไม่บรรลุ |
| เป้าหมายปีต่อไป | ร้อยละ 100 : คะแนน 3 |

| ผลการดำเนินงาน | หลักฐานอ้างอิง | |
|--|----------------|--------------------------------------|
| | เลขที่ | เอกสาร |
| มีการเก็บรวบรวมข้อมูลบัณฑิต และสำรวจ ภาวการณ์มีงานทำของบัณฑิต มีบัณฑิต จำนวน 36 คน ตอบคำถามจำนวน 29 คน บัณฑิตที่ได้รับเงินเดือนเริ่มต้นเท่ากับหรือ สูงกว่าเกณฑ์ จำนวน 13 คน คิดเป็นร้อยละ 86.67 | 2.10.1 | แบบสอบถามภาวะการมีงานทำของ บัณฑิต |

สูตรคำนวณร้อยละของบัณฑิตมีเงินเดือนเป็นไปตามเกณฑ์

| รายการ | จำนวน | |
|--|-------|----|
| บัณฑิตที่ได้งานทำทั้งหมด | 15 | คน |
| บัณฑิตที่ได้เงินเดือนเป็นไปตามเกณฑ์หรือมากกว่า | 13 | คน |
| ร้อยละของบัณฑิตที่ได้เงินเดือนเป็นไปตามเกณฑ์ | 86.67 | |

SWOT Analysis

| | |
|-----------------------|---|
| จุดแข็ง (Strengths) | มีบัณฑิตได้รับเงินเดือนเริ่มต้นเป็นไปตามเกณฑ์ร้อยละ 86.67 |
| จุดอ่อน (Weaknesses) | มีบัณฑิตได้รับเงินเดือนเริ่มต้นบางส่วนยังต่ำกว่าเกณฑ์ |
| โอกาส (Opportunities) | - |
| อุปสรรค (Threats) | - |

โครงการหรือกิจกรรมในปีต่อไป

1. จัดทำและส่งแบบสอบถามความพึงพอใจของสถานประกอบการต่อบัณฑิตระดับหลักสูตร

| ผู้กำกับดูแล | (รายนาม) | (เบอร์โทร) |
|------------------------------|----------------------------|---------------------|
| ผู้รายงาน/เก็บข้อมูล หลักฐาน | อาจารย์ศิริกาญจน์ ศรีวิศาล | 055 411096 ต่อ 1409 |

ตัวชี้วัดที่ : 2.11 ระดับความพึงพอใจของนายจ้าง ผู้ประกอบการ และผู้ใช้บัณฑิต

เกณฑ์การประเมิน :

| คะแนน 1 | คะแนน 2 | คะแนน 3 |
|--|--|--|
| ระดับความพึงพอใจมี คะแนนเฉลี่ยอยู่ระหว่าง - 1 2.49 | ระดับความพึงพอใจมีคะแนน เฉลี่ยอยู่ระหว่าง 2.50 – 3.49 | ระดับความพึงพอใจมีคะแนน เฉลี่ยมากกว่าหรือเท่ากับ 3.50 |

ผลการประเมินตนเอง

| | |
|----------------------------|---|
| เป้าหมายปีนี้ | ระดับความพึงพอใจมีคะแนนเฉลี่ยมากกว่าหรือเท่ากับ 3.50 : คะแนน 3 |
| ผลการประเมินตนเองปีที่แล้ว | - |
| ผลการประเมินตนเองปีนี้ | ระดับความพึงพอใจมีคะแนนเฉลี่ย 4.288 : คะแนน 3 |
| การบรรลุเป้าหมาย | บรรลุ |
| เป้าหมายปีต่อไป | ระดับความพึงพอใจมีคะแนนเฉลี่ยมากกว่าหรือเท่ากับ 3.50 : คะแนน 3 |

| ผลการดำเนินงาน | หลักฐานอ้างอิง | |
|-----------------------------|----------------|---|
| | เลขที่ | เอกสาร |
| มีการดำเนินการระดับหลักสูตร | 2.11(1) | แบบสอบถามความพึงพอใจของนายจ้าง/ ผู้ประกอบการที่มีต่อบัณฑิต |

SWOT Analysis

| | |
|-----------------------|---|
| จุดแข็ง (Strengths) | มีการดำเนินการจัดทำและส่งแบบสอบถาม นายจ้าง/ผู้ประกอบการของบัณฑิต บัณฑิตเข้ามารอกข้อมูลในเวปไซต์ |
| จุดอ่อน (Weaknesses) | ได้รับแบบสอบถามตอบกลับมาน้อย บัณฑิตบางส่วน ไม่เข้ามารอกข้อมูลในเวปไซต์ |
| โอกาส (Opportunities) | บัณฑิตสามารถทำงานได้หลากหลายสาขาวิชา |
| อุปสรรค (Threats) | นายจ้าง/ผู้ประกอบการและบัณฑิตไม่ให้ความ ร่วมมือเท่าที่ควร |

| | |
|--|--|
| | บัณฑิตเปลี่ยนที่ทำงานบ่อยทำให้นายจ้างไม่สามารถประเมินได้ |
|--|--|

โครงการหรือกิจกรรมในปีต่อไป

1. จัดทำและส่งแบบสอบถามความพึงพอใจของสถานประกอบการต่อบัณฑิตระดับหลักสูตร

| ผู้กำกับดูแล | (รายนาม) | (เบอร์โทร) |
|------------------------------|-------------------------|---------------------|
| ผู้รายงาน/เก็บข้อมูล หลักฐาน | อาจารย์วารกรณ์ มิ่งขวัญ | 055 411096 ต่อ 1409 |

ตัวชี้วัดที่ : 2.12 ร้อยละของนักศึกษาปัจจุบันและศิษย์เก่าที่สำเร็จการศึกษาในรอบ 5 ปีที่ผ่านมาที่ได้
รับการประกาศเกียรติคุณยกย่องในด้านวิชาการ วิชาชีพ คุณธรรม จริยธรรม กีฬา สุขภาพ ศิลปะ
และวัฒนธรรม และด้านสิ่งแวดล้อมในระดับชาติหรือนานาชาติ (สกอ. 2.12 / สมศ. 1.5 / ก.พ.ร.
4.1.4)

การคิดค่าร้อยละของตัวบ่งชี้นี้ คำนวณมาจาก

| | |
|--|-------|
| จำนวนนักศึกษาปัจจุบันและศิษย์เก่าที่สำเร็จการศึกษาในรอบ 5 ปีที่ผ่านมาทั้งหมดทุกระดับการศึกษาที่ ได้รับรางวัลทุกประเภทในปีการศึกษาปัจจุบัน | X 100 |
| ----- | |
| จำนวนนักศึกษาปัจจุบันและศิษย์เก่าที่สำเร็จการศึกษาในรอบ 5 ปีที่ผ่านมาทั้งหมดทุกระดับการศึกษา | |

เกณฑ์การประเมิน :

| คะแนน 1 | คะแนน 2 | คะแนน 3 |
|--------------------------------|-----------------------------|--------------------------------|
| ร้อยละ 0.003 – ร้อยละ 0.015 | ร้อยละ 0.016 – ร้อยละ 0.029 | มากกว่าหรือเท่ากับร้อยละ 0.030 |

ผลการประเมินตนเอง

| | |
|----------------------------|--|
| เป้าหมายปีนี้ | ร้อยละ 0.003 – ร้อยละ 0.015 : คะแนน 1 |
| ผลการประเมินตนเองปีที่แล้ว | - |
| ผลการประเมินตนเองปีนี้ | 0.31 : คะแนน 3 |
| การบรรลุเป้าหมาย | บรรลุ |
| เป้าหมายปีต่อไป | มากกว่าหรือเท่ากับร้อยละ 0.6 : คะแนน 3 |

| ผลการดำเนินงาน | หลักฐานอ้างอิง | |
|---|----------------|--|
| | เลขที่ | เอกสาร |
| มีนักศึกษาได้รับรางวัล 1 คน จากนักศึกษา 327 คน | 2.12(1) | ข้อมูลนักศึกษาที่ได้รับประกาศเกียรติคุณ ยกย่องด้านวิชาการ |

SWOT Analysis

| | |
|-----------------------|--|
| จุดแข็ง (Strengths) | มีจำนวนนักศึกษาเก่า และใหม่ จำนวน 1 คน ได้รับประกาศเกียรติคุณยกย่องด้านวิชาการ วิชาชีพ ฯลฯ |
| จุดอ่อน (Weaknesses) | - |
| โอกาส (Opportunities) | สนับสนุนให้นักศึกษาเข้าร่วมกิจกรรม ระดับประเทศมากขึ้น |
| อุปสรรค (Threats) | งบประมาณสนับสนุนไม่เพียงพอ |

โครงการหรือกิจกรรมในปีต่อไป

1. สนับสนุนและส่งเสริมให้นักศึกษาเพิ่มพูนความรู้ระดับสูงขึ้น และให้สามารถเข้าร่วมกิจกรรมระดับประเทศมากขึ้น

ตารางแสดงจำนวนนักศึกษาในรอบ 5 ปี และนักศึกษาปัจจุบัน

| ปีการศึกษา | 2546 | 2547 | 2548 | 2549 | 2550 | 2551 (ปัจจุบัน) | รวม |
|------------|------|------|------|------|------|--------------------|-----|
| ปัจจุบัน | 60 | 60 | 35 | 24 | 36 | 112 | 327 |

โครงการหรือกิจกรรมในปีต่อไป

1. สนับสนุนและส่งเสริมให้นักศึกษาเพิ่มพูนความรู้ภาษาอังกฤษระดับสูงขึ้น และให้สามารถเข้าร่วมกิจกรรมระดับประเทศมากขึ้น

| ผู้กำกับดูแล | (รายนาม) | (เบอร์โทร) |
|------------------------------|-------------------------|---------------------|
| ผู้รายงาน/เก็บข้อมูล หลักฐาน | อาจารย์วารภรณ์ มิ่งขวัญ | 055 411096 ต่อ 1409 |

ตารางแสดงรายการรางวัลทุกประเภทที่ได้รับในปีการศึกษาปัจจุบัน (ปีการศึกษา 2551) ของนักศึกษาปัจจุบันและศิษย์เก่าในรอบ 5 ปี

| ผลงานด้าน | ชื่อ-สกุลนักศึกษา | ปีการศึกษา ของ นักศึกษา | ชื่อรางวัล/ ประกาศเกียรติคุณ | หน่วยงานที่ให้ | วัน เดือนปี ที่ได้รับรางวัล |
|-----------------------------|-------------------|-------------------------------|--|-------------------|--------------------------------|
| วิชาการ คุณธรรม จริยธรรม | นายภาณุชิต ดีแท้ | 2546 | นักศึกษารางวัลพระราชทานจาก สมเด็จพระเทพรัตนราชสุดาฯ | กระทรวงศึกษาธิการ | 2546 |

ตัวชี้วัดที่ 2.14 ร้อยละของบัณฑิตระดับปริญญาตรีที่ได้งานทำตรงสาขาที่สำเร็จการศึกษา (สมศ. 1.2 / ก.พ.ร. 4.1.2)

สูตรการคำนวณ :

$$\frac{\text{จำนวนบัณฑิตปริญญาตรีที่ได้งานทำตรงหรือสอดคล้องกับสาขาที่สำเร็จการศึกษา ในปีการศึกษานั้น}}{\text{จำนวนบัณฑิตปริญญาตรี ในปีการศึกษานั้นที่ได้งานทำทั้งหมด}} \times 100$$

เกณฑ์การประเมิน :

| คะแนน 1 | คะแนน 2 | คะแนน 3 |
|---------------|----------------|-----------------------------|
| ร้อยละ 1 – 59 | ร้อยละ 60 – 79 | มากกว่าหรือเท่ากับร้อยละ 80 |

ผลการประเมินตนเอง

| | |
|----------------------------|---------------------------------------|
| เป้าหมายปีนี้ | มากกว่าหรือเท่ากับร้อยละ 80 : คะแนน 3 |
| ผลการประเมินตนเองปีที่แล้ว | มากกว่าหรือเท่ากับร้อยละ 60 : คะแนน 2 |
| ผลการประเมินตนเองปีนี้ | ร้อยละ 80 : คะแนน 3 |
| การบรรลุเป้าหมาย | บรรลุ |
| เป้าหมายปีต่อไป | มากกว่าหรือเท่ากับร้อยละ 80 : คะแนน 3 |

| ผลการดำเนินงาน | หลักฐานอ้างอิง | |
|--|----------------|--|
| | เลขที่ | เอกสาร |
| มีบัณฑิตที่ได้งานทำตรงหรือสอดคล้องกับสาขาที่สำเร็จการศึกษา จากบัณฑิต 36 คน ตอบแบบสอบถาม 15 คน บัณฑิตที่ได้งานทำตรงสาขา จำนวน 12 คน คิดเป็นร้อยละ 80 | 2.14 (1) | รายงานสรุปจำนวนบัณฑิตที่ทำงานตรงและไม่ตรงกับสาขาที่สำเร็จการศึกษา ประจำปี 2550 |

SWOT Analysis

| | |
|---------------------|--|
| จุดแข็ง (Strengths) | มีบัณฑิตที่ได้งานทำตรงหรือสอดคล้องกับสาขาที่สำเร็จการศึกษา ร้อยละ 80 |
|---------------------|--|

| | |
|-----------------------|---|
| จุดอ่อน (Weaknesses) | มีบัณฑิตที่ได้งานทำไม่ตรงตามสาขาขณะสำเร็จการศึกษาใหม่ๆ จำนวนมาก |
| โอกาส (Opportunities) | มหาวิทยาลัยมีศูนย์ภาษาและสำนักวิทยบริการที่นักศึกษาสามารถพัฒนาภาษาอังกฤษของตนเองได้ |
| อุปสรรค (Threats) | มีบัณฑิตที่กำลังรอศึกษาต่อบางส่วน |

โครงการหรือกิจกรรมในปีต่อไป

1. จัดโครงการแนะแนวอาชีพให้กับนักศึกษาที่จะสำเร็จการศึกษา
2. จัดโครงการเตรียมความพร้อมก่อนเข้าสู่ตลาดแรงงาน

สูตรคำนวณภาวะการมีงานทำตรงสาขาของบัณฑิต

| รายการ | จำนวน | |
|-------------------------------------|-------|----|
| บัณฑิต ป.ตรี ที่จบในปีการศึกษา 2550 | 36 | คน |
| บัณฑิต ที่ตอบแบบสอบถาม | 15 | คน |
| บัณฑิต ที่มีงานทำ | 15 | คน |
| บัณฑิต ที่ศึกษาต่อ | 1 | คน |
| บัณฑิต ที่ทำงานตรงสาขา | 12 | คน |
| ร้อยละบัณฑิตการมีงานทำ | 57.14 | |

| ผู้กำกับดูแล | (รายนาม) | (เบอร์โทร) |
|------------------------------|--------------------------|---------------------|
| ผู้รายงาน/เก็บข้อมูล หลักฐาน | อาจารย์วารินทร์ มิ่งขวัญ | 055 411096 ต่อ 1409 |

ตัวชี้วัดที่ 2.17 : ระดับความพึงพอใจของนักศึกษาที่มีต่อหลักสูตรการศึกษา (มรอ.)

เกณฑ์การประเมิน :

| คะแนน 1 | คะแนน 2 | คะแนน 3 |
|---------------------|---------------------|-------------------------|
| ค่าเฉลี่ย 1.00–2.49 | ค่าเฉลี่ย 2.50–3.49 | มากกว่าหรือเท่ากับ 3.50 |

ผลการประเมินตนเอง

| | |
|----------------------------|---------------------------------|
| เป้าหมายปีนี้ | มากกว่าหรือเท่ากับ 3.50 คะแนน 3 |
| ผลการประเมินตนเองปีที่แล้ว | ค่าเฉลี่ย 3.89 : คะแนน 3 |
| ผลการประเมินตนเองปีนี้ | ค่าเฉลี่ย 4.02 : คะแนน 3 |
| การบรรลุเป้าหมาย | บรรลุ |
| เป้าหมายปีต่อไป | มากกว่าหรือเท่ากับ 3.50 คะแนน 3 |

| ผลการดำเนินงาน | หลักฐานอ้างอิง | |
|---|----------------|---|
| | เลขที่ | เอกสาร |
| มีการดำเนินการแจกแบบสอบถามความพึงพอใจต่อหลักสูตร นักศึกษาชั้นปีที่ 4 จำนวน 25 คน สรุปได้ค่าความพึงพอใจอยู่ในระดับ ดี | 2.17(1) | แบบประเมินความพึงพอใจต่อหลักสูตร สาขาวิชาภาษาอังกฤษ |

SWOT Analysis

| | |
|-----------------------|---|
| จุดแข็ง (Strengths) | นักศึกษามีความพึงพอใจต่อหลักสูตรในระดับดี |
| จุดอ่อน (Weaknesses) | - |
| โอกาส (Opportunities) | มหาวิทยาลัยส่งเสริมการเขียนเอกสารตำรา |
| อุปสรรค (Threats) | - |

โครงการหรือกิจกรรมในปีต่อไป

1. ปรับปรุงแบบสำรวจความพึงพอใจของนักศึกษาที่มีต่อหลักสูตร

| ผู้กำกับดูแล | (รายนาม) | (เบอร์โทร) |
|------------------------------|-------------------------|---------------------|
| ผู้รายงาน/เก็บข้อมูล หลักฐาน | อาจารย์วราภรณ์ มิ่งขวัญ | 055 411096 ต่อ 1409 |

ตัวชี้วัดที่ 2.18 : ร้อยละของอาจารย์ที่มีการนำเอาเทคโนโลยีสารสนเทศที่
เกี่ยวข้องมาประยุกต์ใช้ในการเรียนการสอนต่ออาจารย์ประจำ (มรอ.)

เกณฑ์การประเมิน

| คะแนน 1 | คะแนน 2 | คะแนน 3 |
|------------------------|-----------------------|-----------------------------|
| ร้อยละ - 1 - ร้อยละ 50 | ร้อยละ 51 – ร้อยละ 74 | มากกว่าหรือเท่ากับร้อยละ 75 |

ผลการประเมินตนเอง

| | |
|----------------------------|---------------------------------------|
| เป้าหมายปีนี้ | ร้อยละ- 1 - ร้อยละ50 : คะแนน 1 |
| ผลการประเมินตนเองปีที่แล้ว | - |
| ผลการประเมินตนเองปีนี้ | ร้อยละ 86.66 : คะแนน 3 |
| การบรรลุเป้าหมาย | บรรลุ |
| เป้าหมายปีต่อไป | มากกว่าหรือเท่ากับร้อยละ 75 : คะแนน 3 |

| ผลการดำเนินงาน | หลักฐานอ้างอิง | |
|--|--------------------------|---|
| | เลขที่ | เอกสาร |
| มีอาจารย์ที่นำเทคโนโลยีสารสนเทศที่เกี่ยวข้องมาประยุกต์ใช้ในการเรียนสอน ประกอบด้วย 1. รายวิชา 1551605 ภาษาอังกฤษธุรกิจ 1 อาจารย์ผู้สอน อาจารย์หนึ่งฤทัย อภิวันท์ 2. รายวิชา 1500110A ภาษาอังกฤษเพื่อวิชาการ อาจารย์ผู้สอน อาจารย์ชาริสรุ์ เสนาป่า | 2.18 (1) 2.18 (2) | แนวการสอนและสื่อรายวิชา เช่น แผ่นซีดีบทสนทนา เครื่องเล่นซีดี แผ่นวีซีดีเกี่ยวกับการสัมภาษณ์สมัครงาน โปรแกรม Power Point เครื่องคอมพิวเตอร์ แนวการสอนและสื่อรายวิชา เช่น เว็บเพจ http://newbluesky.webs.com/ เป็นสื่อกลางในการเรียนการสอนโดยนักศึกษาสามารถดาวน์โหลดเอกสารประกอบการสอนในรายวิชาดังกล่าวได้จากเว็บเพจ |

| | | |
|--|----------|---|
| 3. รายวิชา 1551113A สัทศาสตร์และสัทวิทยา 1 อาจารย์ผู้สอน อาจารย์วราภรณ์ มิ่งขวัญ | 2.18 (3) | แนวการสอนและสื่อรายวิชา เช่น ซีดีการออกเสียง และให้นักศึกษาเข้าไป ฝึกออกเสียงในเวปไซต์ http://www.fonetiks.org/engsou2.html และเวปไซต์อื่นๆ ที่เกี่ยวกับสัทศาสตร์ และสัทวิทยา โดยให้นักศึกษาเข้า ห้องปฏิบัติการคอมพิวเตอร์ในการสอน |
| 4. รายวิชา 1500103A ภาษาอังกฤษเพื่อการ สื่อสารและทักษะการเรียนรู้ อาจารย์ผู้สอน อาจารย์ศิริกาญจน์ ศรีวิศาล | 2.18 (4) | แนวการสอนและสื่อรายวิชา เช่น ซีดี วีซีดี และให้นักศึกษาเข้า ห้องปฏิบัติการทางภาษาเพื่อใช้ โปรแกรม New Interchange ในการฝึก ทักษะทางภาษา เป็นสื่อในการสอน |
| 5. รายวิชา 1500110A ภาษาอังกฤษเพื่อ วิชาการ อาจารย์ผู้สอน อาจารย์อนันต์ จันทิห์ | 2.18 (5) | แนวการสอนและสื่อรายวิชา เช่น ซีดี วีซีดี เครื่องเล่นซีดี และเครื่องเล่น วีซีดี |
| 6. รายวิชา 1553406A วรรณคดีสำหรับเด็ก อาจารย์ผู้สอน อาจารย์บุรณพงษ์ โกเสนารักษ์ | 2.18 (4) | แนวการสอนและสื่อรายวิชา เช่น วีซีดี ภาพยนตร์ต่างๆ เครื่องเล่นวีซีดี |
| 7. รายวิชา 1500110A ภาษาอังกฤษเพื่อ วิชาการ อาจารย์ผู้สอน อาจารย์ ดร. นิรมล สุวรรณภาศ | 2.18 (5) | แนวการสอนและสื่อรายวิชา เช่น ซีดี วีซีดี เครื่องเล่นซีดี และเครื่องเล่น วีซีดี |
| 8. รายวิชา 1500103A ภาษาอังกฤษเพื่อการ สื่อสารและทักษะการเรียนรู้ อาจารย์ผู้สอน ผศ.ดร.วุฒิ บัวเหม | 2.18 (4) | แนวการสอนและสื่อรายวิชา เช่น ซีดี วีซีดี และให้นักศึกษาเข้า ห้องปฏิบัติการทางภาษาเพื่อใช้ โปรแกรม New Interchange ในการฝึก ทักษะทางภาษา เป็นสื่อในการสอน |
| 9. รายวิชา 1551605 ภาษาอังกฤษธุรกิจ 1 อาจารย์ผู้สอน ผศ.ดร.ขงยุทธ์ อินทจักร์ | 2.18 (1) | แนวการสอนและสื่อรายวิชา เช่น แผ่นซีดีบทสนทนา เครื่องเล่นซีดี แผ่น วีซีดีเกี่ยวกับการสัมภาษณ์สมัครงาน โปรแกรม Power Point เครื่องคอมพิวเตอร์ |

| | | |
|--|----------|--|
| 10. รายวิชา 1552108A สัทศาสตร์และสัทวิทยา 2 อาจารย์ผู้สอน อาจารย์สำราญ คล้ายชม | 2.18 (6) | แนวการสอนและสื่อรายวิชา เช่น นักศึกษาเข้าห้องปฏิบัติการทางภาษา เพื่อใช้โปรแกรม Ellis pronunciation program ในการฝึกทักษะการออกเสียง ภาษาอังกฤษ เป็นสื่อในการสอน |
| 11. รายวิชา 1023701A การสอน ภาษาอังกฤษด้วยคอมพิวเตอร์ อาจารย์ผู้สอน อาจารย์สุรพล สิงห์เนตร | 2.18 (7) | แนวการสอนและสื่อรายวิชา เช่น โปรแกรมสำเร็จรูป เช่น Microsoft office, Photoshop, Flip Album, Dream Waver และ E-learning ที่ http://uttaradit.uru.ac.th/~englishclub |
| 12. รายวิชา 1553106 Mass Media II อาจารย์ผู้สอน อาจารย์ Christopher Matthew Smith | 2.18 (8) | แนวการสอนและสื่อรายวิชา เช่น อินเทอร์เน็ต โปรแกรม Power Point และ Demonstration Media Products + MovieMaker |
| 13. รายวิชา 1551212 Oral Communication 2 อาจารย์ผู้สอน Allister Mckinnel | 2.18 (9) | แนวการสอนและสื่อรายวิชา เช่น โปรแกรม Power Point เทปคาสเซ็ท และ ซีดี |

SWOT Analysis

| | |
|-----------------------|---|
| จุดแข็ง (Strengths) | มีอาจารย์ที่นำเทคโนโลยีสารสนเทศที่เกี่ยวข้อง มาประยุกต์ใช้ในการเรียนสอน ประกอบด้วย E learning, แผ่นซีดี แผ่นวีซีดี โปรแกรมช่วยสอน ฯลฯ |
| จุดอ่อน (Weaknesses) | - |
| โอกาส (Opportunities) | มหาวิทยาลัยสนับสนุนการพัฒนา E learning, E-book โปรแกรมช่วยสอน ฯลฯ และให้ภาระงานที่สามารถเบิกจ่ายค่าตอบแทนได้ |
| อุปสรรค (Threats) | อาจารย์ไม่มีงบประมาณในการซื้ออุปกรณ์การสอน เช่น notebook |

โครงการหรือกิจกรรมในปีต่อไป

1. พัฒนาเทคโนโลยีสารสนเทศในการเรียนการสอน อย่างน้อย 1 รายวิชา

| ผู้กำกับดูแล | (รายนาม) | (เบอร์โทร) |
|------------------------------|---------------------------|---------------------|
| ผู้รายงาน/เก็บข้อมูล หลักฐาน | อาจารย์หนึ่งฤทัย อภิวันท์ | 055 411096 ต่อ 1409 |

ตัวชี้วัดที่ 2.19 : ร้อยละของจำนวนงานวิจัยเพื่อพัฒนาการเรียนการสอนต่ออาจารย์ประจำ
(มรอ.)

สูตรการคำนวณ

$$\frac{\text{จำนวนงานวิจัยเพื่อพัฒนาการเรียนการสอน} \times 100}{\text{จำนวนอาจารย์ประจำ}}$$

เกณฑ์การประเมิน

| คะแนน 1 | คะแนน 2 | คะแนน 3 |
|----------------------|----------------------|-----------------------------|
| ร้อยละ - 1 ร้อยละ 75 | ร้อยละ 76- ร้อยละ 84 | มากกว่าหรือเท่ากับร้อยละ 85 |

ผลการประเมินตนเอง

| | |
|----------------------------|--------------------------------|
| เป้าหมายปีนี้ | ร้อยละ - 1 ร้อยละ 75 : คะแนน 1 |
| ผลการประเมินตนเองปีที่แล้ว | - |
| ผลการประเมินตนเองปีนี้ | 0 |
| การบรรลุเป้าหมาย | ไม่บรรลุ |
| เป้าหมายปีต่อไป | ร้อยละ - 1 ร้อยละ 75 : คะแนน 1 |

| ผลการดำเนินงาน | หลักฐานอ้างอิง | |
|---|----------------|--------|
| | เลขที่ | เอกสาร |
| ไม่มีงานวิจัยที่เกี่ยวข้องกับการพัฒนาการเรียนการสอน | - | - |

SWOT Analysis

| | |
|-----------------------|--|
| จุดแข็ง (Strengths) | - |
| จุดอ่อน (Weaknesses) | ไม่มีงานวิจัยที่เกี่ยวข้องกับการพัฒนาการเรียนการสอน |
| โอกาส (Opportunities) | มหาวิทยาลัยสนับสนุนและให้ทุนในการทำวิจัยเพื่อพัฒนาการเรียนการสอนและให้ภาระงานที่สามารถเบิกจ่ายค่าตอบแทนได้ |
| อุปสรรค (Threats) | ภาระงานสอนมากเกินไป |

โครงการหรือกิจกรรมในปีต่อไป

1. อาจารย์ในหลักสูตรมีผลงานวิจัยเพื่อพัฒนาการเรียนการสอน อย่างน้อย 1 เรื่อง

| ผู้กำกับดูแล | (รายนาม) | (เบอร์โทร) |
|------------------------------|-------------------------|---------------------|
| ผู้รายงาน/เก็บข้อมูล หลักฐาน | อาจารย์วราภรณ์ มิ่งขวัญ | 055 411096 ต่อ 1409 |

มาตรฐานที่ 3 การพัฒนานักศึกษา

ตัวชี้วัดที่ : 3.1 มีการจัดบริการแก่นักศึกษาและศิษย์เก่า (สกอ. 3.1)

เกณฑ์มาตรฐาน : ระดับ

1. มีการสำรวจความต้องการจำเป็นของนักศึกษาปีที่ 1
2. มีการจัดบริการด้านสิ่งอำนวยความสะดวกที่เอื้อต่อการพัฒนาการเรียนรู้ของนักศึกษา
3. มีการจัดบริการด้านกายภาพที่ส่งเสริมคุณภาพชีวิตของนักศึกษา
4. มีการจัดบริการให้คำปรึกษาแก่นักศึกษา
5. มีบริการข้อมูลข่าวสารที่เป็นประโยชน์ต่อนักศึกษาและศิษย์เก่า
6. มีการจัดโครงการเพื่อพัฒนาประสบการณ์ทางวิชาชีพแก่นักศึกษาและศิษย์เก่า
7. มีการประเมินคุณภาพของการให้บริการทั้ง 5 เรื่องข้างต้นเป็นประจำทุกปี
8. นำผลการประเมินคุณภาพของการให้บริการมาพัฒนาการจัดบริการแก่นักศึกษาและศิษย์เก่า

เกณฑ์การประเมิน :

| คะแนน 1 | คะแนน 2 | คะแนน 3 |
|-------------------------------|-------------------------|-------------------------|
| มีการดำเนินการไม่ครบ 7 ข้อแรก | มีการดำเนินการ 7 ข้อแรก | มีการดำเนินการครบทุกข้อ |

ผลการประเมินตนเอง

| | |
|----------------------------|-------------------|
| เป้าหมายปีนี้ | ระดับ 8 : คะแนน 3 |
| ผลการประเมินตนเองปีที่แล้ว | ระดับ 6 : คะแนน 1 |
| ผลการประเมินตนเองปีนี้ | ระดับ 8 : คะแนน 3 |
| การบรรลุเป้าหมาย | บรรลุ |
| เป้าหมายปีต่อไป | ระดับ 8 : คะแนน 3 |

| ผลการดำเนินงาน | หลักฐานอ้างอิง | |
|--|----------------|--|
| | เลขที่ | เอกสาร |
| 1. มีการสำรวจความต้องการจำเป็นของนักศึกษาปีที่ 1 | 3.1.1 (1) | แบบสำรวจความต้องการจำเป็นของนักศึกษาหลักสูตรสาขาวิชาภาษาอังกฤษ |
| 2. มีการจัดบริการด้านสิ่งอำนวยความสะดวกที่เอื้อต่อการพัฒนาการเรียนรู้ของนักศึกษา | 3.1.2 (1) | ห้องปฏิบัติการคอมพิวเตอร์ประจำคณะฯ |
| | 3.1.2 (2) | ห้องสมุดประจำหลักสูตร |
| | 3.1.2 (3) | ห้องปฏิบัติการภาษา |
| 3. มีการจัดบริการด้านกายภาพที่ส่งเสริมคุณภาพชีวิตของนักศึกษา | 3.1.3 (1) | ห้องเรียน ห้องปฏิบัติการภาษา |

| | | |
|--|------------------------|---|
| 4. มีการจัดบริการให้คำปรึกษาแก่นักศึกษา | 3.1.4 | คำสั่งแต่งตั้งที่ปรึกษาและตารางการเข้าพบที่ปรึกษา ประจำปีการศึกษา 2550 |
| 5. มีบริการข้อมูลข่าวสารที่เป็นประโยชน์ต่อนักศึกษาและศิษย์เก่า | 3.1.5 (1) 3.1.5 (2) | เว็บไซต์และเว็บบอร์ดของคณะมนุษยศาสตร์และสังคมศาสตร์ บอร์ดประชาสัมพันธ์หน้าห้องหลักสูตรฯ |
| 6. มีการจัดโครงการเพื่อพัฒนาประสบการณ์ทางวิชาชีพแก่นักศึกษาและศิษย์เก่า | 3.1.6 | โครงการปฐมนิเทศนักศึกษาก่อนออกฝึกประสบการณ์วิชาชีพ |
| 7. มีการประเมินคุณภาพของการให้บริการทั้ง 5 เรื่องข้างต้นเป็นประจำทุกปี | 3.1.7 | แบบสำรวจความต้องการจำเป็นของนักศึกษาหลักสูตรสาขาวิชาภาษาอังกฤษ (ที่นักศึกษากรอกข้อมูลแล้วเสร็จ) |
| 8. นำผลการประเมินคุณภาพของการให้บริการมาพัฒนาการจัดบริการแก่นักศึกษาและศิษย์เก่า | 3.1.8 | รายงานการประชุม (อยู่ในวาระการประชุม) |

SWOT Analysis

| | |
|-----------------------|--|
| จุดแข็ง (Strengths) | มีการจัดบริการแก่นักศึกษาและศิษย์เก่าในด้านสิ่งอำนวยความสะดวก ด้านกายภาพ การให้คำปรึกษา การให้บริการข้อมูลข่าวสาร ตลอดจน มีโครงการในการพัฒนาประสบการณ์ทางด้านวิชาชีพ |
| จุดอ่อน (Weaknesses) | - |
| โอกาส (Opportunities) | หลักสูตรได้รับการสนับสนุนในการจัดทำห้องสมุด อาคาร 7 ห้อง 736 |
| อุปสรรค (Threats) | - |

โครงการหรือกิจกรรมในปีต่อไป

1. ปรับปรุงห้องสมุดประจำหลักสูตรสาขาวิชา

| ผู้กำกับดูแล | (รายนาม) | (เบอร์โทร) |
|------------------------------|------------------------|-----------------------|
| ผู้รายงาน/เก็บข้อมูล หลักฐาน | อาจารย์สุรพล สิงห์เนตร | 055 – 411096 ต่อ 1409 |

มาตรฐานที่ 4 การวิจัย

ตัวชี้วัดที่ : 4.3 เงินสนับสนุนงานวิจัยและงานสร้างสรรค์จากภายในและภายนอกสถาบัน
ต่อจำนวนอาจารย์ประจำ (สกอ. 4.3 / สมศ. 2.2, 2.3 / ก.พ.ร. 4.2.2)

สูตรการคำนวณ :

| |
|---|
| เงินสนับสนุนงานวิจัยและงานสร้างสรรค์จากภายในและภายนอก <hr style="width: 80%; margin: 0 auto;"/> จำนวนอาจารย์ประจำทั้งหมด |
|---|

เกณฑ์การประเมิน :

| คะแนน 1 | คะแนน 2 | คะแนน 3 |
|---------------------------|--------------------------|-------------------------------|
| อยู่ระหว่าง 1– 20,000 บาท | 20,0001 บาท – 29,999 บาท | มากกว่าหรือเท่ากับ 30,000 บาท |

ผลการประเมินตนเอง

| | |
|----------------------------|-------------------------------------|
| เป้าหมายปีนี้ | อยู่ระหว่าง 1– 20,000 บาท: คะแนน 1 |
| ผลการประเมินตนเองปีที่แล้ว | อยู่ระหว่าง 1– 20,000 บาท : คะแนน 1 |
| ผลการประเมินตนเองปีนี้ | 0 |
| การบรรลุเป้าหมาย | ไม่บรรลุ |
| เป้าหมายปีต่อไป | 20,0001 บาท – 29,999 บาท : คะแนน 2 |

| ผลการดำเนินงาน | หลักฐานอ้างอิง | |
|---|----------------|---------------------------------|
| | เลขที่ | เอกสาร |
| ไม่มีอาจารย์ทำวิจัย 3 คน ได้รับทุนวิจัยจากมหาวิทยาลัยและ สกอ. คิดเป็นเงินสนับสนุนต่อจำนวนอาจารย์ประจำ จำนวน 7,530 บาท | 4.3(1) | เอกสารงานวิจัยที่กำลังดำเนินการ |

SWOT Analysis

| | |
|---------------------|---|
| จุดแข็ง (Strengths) | - |
|---------------------|---|

| | |
|-----------------------|--|
| จุดอ่อน (Weaknesses) | อาจารย์ในหลักสูตรสาขาวิชามีภาระงานสอนมาก |
| โอกาส (Opportunities) | มหาวิทยาลัยส่งเสริมให้อาจารย์ทำวิจัย |
| อุปสรรค (Threats) | อาจารย์มีภาระงานสอนมาก |

โครงการหรือกิจกรรมในปีต่อไป

- สนับสนุนการวิจัยเพื่อพัฒนาการเรียนการสอน บริการวิชาการแก่ท้องถิ่น การขอรับทุนทั้งภายในและภายนอก

| ผู้กำกับดูแล | (รายนาม) | (เบอร์โทร) |
|------------------------------|----------|------------|
| ผู้รายงาน/เก็บข้อมูล หลักฐาน | | |

ตารางแสดงจำนวนเงินทุนวิจัยภายในและภายนอก (ตัวชี้วัดที่ 4.3 และ ตัวชี้วัดที่ 4.6)

| ลำดับ | ชื่องานวิจัย | ผู้วิจัย | จำนวนเงินทุนวิจัย | แหล่งทุน | ระยะเวลาดำเนินการ |
|-------|--------------|----------|-------------------|----------|-------------------|
| | | | | | |
| | | | | | |
| | | | | | |
| | | | | | |
| | | | | | |
| | | | | | |
| | | | | | |
| | | | | | |
| | รวม | | | | |

ตัวชี้วัดที่ 4.4 ร้อยละของงานวิจัยและงานสร้างสรรค์ที่ตีพิมพ์เผยแพร่ ได้รับการจดทะเบียนทรัพย์สินทางปัญญาหรืออนุสิทธิบัตร หรือนำไปใช้ประโยชน์ทั้งในระดับชาติและในระดับนานาชาติ ต่อจำนวนอาจารย์ประจำ (สกอ. 4.4 / สมศ. 2.1 / ก.พ.ร. 4.2.1, 4.2.5)

สูตรการคำนวณ :

งานวิจัยและงานสร้างสรรค์ที่ตีพิมพ์เผยแพร่ ได้รับการจดทะเบียนทรัพย์สินทางปัญญาหรืออนุสิทธิบัตร หรือนำไปใช้ประโยชน์ทั้งในระดับชาติและในระดับนานาชาติ

จำนวนอาจารย์ประจำทั้งหมด

เกณฑ์การประเมิน:

| คะแนน 1 | คะแนน 2 | คะแนน 3 |
|----------------------|-----------------------|------------------------------|
| ร้อยละ 1 – ร้อยละ 19 | ร้อยละ 20 – ร้อยละ 29 | มากกว่า หรือเท่ากับร้อยละ 30 |

ผลการประเมินตนเอง

| | |
|----------------------------|--------------------------------|
| เป้าหมายปีนี้ | ร้อยละ 1 – ร้อยละ 19 : คะแนน 1 |
| ผลการประเมินตนเองปีที่แล้ว | - |
| ผลการประเมินตนเองปีนี้ | 0 |
| การบรรลุเป้าหมาย | ไม่บรรลุ |
| เป้าหมายปีต่อไป | ร้อยละ 20 – ร้อยละ 29: คะแนน 2 |

| ผลการดำเนินงาน | หลักฐานอ้างอิง | |
|----------------|----------------|--------|
| | เลขที่ | เอกสาร |
| | | |

SWOT Analysis

| | |
|-----------------------|--|
| จุดแข็ง (Strengths) | |
| จุดอ่อน (Weaknesses) | ไม่มีงานวิจัยของหลักสูตรสาขาวิชา |
| โอกาส (Opportunities) | มหาวิทยาลัยมีการสนับสนุนให้อาจารย์ทำงานวิจัย |
| อุปสรรค (Threats) | อาจารย์มีภาระงานสอนมากไม่มีเวลาในการทำผลงานวิจัย |

โครงการหรือกิจกรรมในปีต่อไป

1. มีงานวิจัยอย่างน้อย 5 เรื่อง
2. เผยแพร่งานวิจัยในวารสารระดับประเทศอย่างน้อย 1 เรื่อง

| ผู้กำกับดูแล | (รายนาม) | (เบอร์โทร) |
|------------------------------|----------|------------|
| ผู้รายงาน/เก็บข้อมูล หลักฐาน | | |

ตัวชี้วัดที่ : 4.6 ร้อยละของอาจารย์ประจำที่ได้รับทุนทำวิจัยหรืองานสร้างสรรค์จากภายในและภายนอกสถาบันต่ออาจารย์ประจำ (สมศ. 2.4, 2.5 / ก.พ.ร. 4.2.3)

สูตรการคำนวณ :

| |
|--|
| $\frac{\text{จำนวนอาจารย์ประจำและนักวิจัยประจำที่ได้รับทุนทำวิจัยหรืองานสร้างสรรค์จากภายในและภายนอกสถาบัน}}{\text{จำนวนอาจารย์ประจำและนักวิจัยประจำ ในปีการศึกษานั้น}} \times 100$ |
|--|

เกณฑ์การประเมิน :

| คะแนน 1 | คะแนน 2 | คะแนน 3 |
|----------------------|-----------------------|-----------------------------|
| ร้อยละ - 1 ร้อยละ 30 | ร้อยละ - 31 ร้อยละ 41 | มากกว่าหรือเท่ากับร้อยละ 42 |

ผลการประเมินตนเอง

| | |
|----------------------------|---------------------------------|
| เป้าหมายปีนี้ | ร้อยละ - 1 ร้อยละ 30 : คะแนน 1 |
| ผลการประเมินตนเองปีที่แล้ว | - |
| ผลการประเมินตนเองปีนี้ | ร้อยละ 23.1 : คะแนน 1 |
| การบรรลุเป้าหมาย | ไม่บรรลุ |
| เป้าหมายปีต่อไป | ร้อยละ - 31 ร้อยละ 41 : คะแนน 2 |

| ผลการดำเนินงาน | หลักฐานอ้างอิง | |
|----------------|----------------|--------|
| | เลขที่ | เอกสาร |
| | | |

SWOT Analysis

| | |
|-----------------------|---|
| จุดแข็ง (Strengths) | |
| จุดอ่อน (Weaknesses) | อาจารย์สอนมากไม่มีเวลาในการทำผลงานวิจัย |
| โอกาส (Opportunities) | มหาวิทยาลัยสนับสนุนให้อาจารย์ทำงานวิจัย |
| อุปสรรค (Threats) | อาจารย์มีภาระงานสอนมากไม่มีเวลาในการทำวิจัย |

โครงการหรือกิจกรรมในปีต่อไป

- ส่งเสริมการทำงานวิจัยที่มีคุณภาพและขอรับทุนสนับสนุนทั้งภายในและภายนอกมหาวิทยาลัย

| ผู้กำกับดูแล | (รายนาม) | (เบอร์โทร) |
|------------------------------|------------------------|-------------|
| ผู้รายงาน/เก็บข้อมูล หลักฐาน | อ. ดร. นิรมล สุวรรณภาส | 086-9334259 |
| | อ. อนันต์ จันทิหส์ | 089-9437109 |

ตัวชี้วัดที่ 4.7 : ร้อยละของจำนวนงานวิจัยเพื่อพัฒนาท้องถิ่นต่อจำนวนงานวิจัยทั้งหมด (มรอ.)

สูตรการคำนวณ

$$\frac{\text{จำนวนงานวิจัยเพื่อท้องถิ่น}}{\text{จำนวนงานวิจัยทั้งหมด}} \times 100$$

เกณฑ์การประเมิน :

| คะแนน 1 | คะแนน 2 | คะแนน 3 |
|----------------------|----------------------|-----------------------------|
| ร้อยละ - 1 ร้อยละ 19 | ร้อยละ 20– ร้อยละ 29 | มากกว่าหรือเท่ากับร้อยละ 30 |

ผลการประเมินตนเอง

| | |
|----------------------------|---------------------------------|
| เป้าหมายปีนี้ | ร้อยละ - 1 ร้อยละ 19 : คะแนน 1 |
| ผลการประเมินตนเองปีที่แล้ว | - |
| ผลการประเมินตนเองปีนี้ | 0 |
| การบรรลุเป้าหมาย | ไม่บรรลุ |
| เป้าหมายปีต่อไป | ร้อยละ 20 – ร้อยละ 29 : คะแนน 2 |

| ผลการดำเนินงาน | หลักฐานอ้างอิง | |
|--|----------------|--------|
| | เลขที่ | เอกสาร |
| ยังไม่มีผลการดำเนินงานวิจัยเพื่อท้องถิ่น | - | - |

SWOT Analysis

| | |
|-----------------------|--|
| จุดแข็ง (Strengths) | อาจารย์มีความรู้ความสามารถในการทำงานวิจัย |
| จุดอ่อน (Weaknesses) | อาจารย์มีภาระงานสอนมาก |
| โอกาส (Opportunities) | มหาวิทยาลัยสนับสนุนให้อาจารย์ทำงานวิจัยควบคู่กับงานสอน |
| อุปสรรค (Threats) | อาจารย์มีภาระงานสอนมากไม่มีเวลาในการทำงานวิจัย |

โครงการหรือกิจกรรมในปีต่อไป

ส่งเสริมการทำงานวิจัยเพื่อพัฒนาท้องถิ่นที่มีคุณภาพและขอรับทุนสนับสนุนทั้งภายในและภายนอกมหาวิทยาลัย

| ผู้กำกับดูแล | (รายนาม) | (เบอร์โทร) |
|------------------------------|------------------------|-------------|
| ผู้รายงาน/เก็บข้อมูล หลักฐาน | อ. ดร. นิรมล สุวรรณภาส | 086-9334259 |
| | อ. อนันต์ จันทิห์ล้ำ | 089-9437109 |

มาตรฐานที่ 6 การทำนุบำรุงศิลปวัฒนธรรม

ตัวชี้วัดที่ 6.3 : ประสิทธิภาพในการอนุรักษ์ พัฒนาและสร้างเสริมเอกลักษณ์ ศิลปวัฒนธรรม

(สกอ. 6.3 / สมศ. 6.4 / ก.พ.ร. 4.4.5)

เกณฑ์มาตรฐาน : ระดับ

1. มีแผนหรือโครงการเพื่อการอนุรักษ์ พัฒนาและสร้างเสริมเอกลักษณ์ ศิลปวัฒนธรรม
2. มีการดำเนินการตามแผนหรือโครงการที่กำหนด
3. มีการบูรณาการงานด้านทำนุบำรุงศิลปวัฒนธรรมเข้ากับพันธกิจอื่นอีก 1 ด้าน อย่างน้อย 1 โครงการ
4. มีการบูรณาการงานด้านทำนุบำรุงศิลปวัฒนธรรมเข้ากับพันธกิจอื่นอีก 2 ด้าน อย่างน้อย 1 โครงการ
5. มีการบูรณาการงานด้านทำนุบำรุงศิลปวัฒนธรรมเข้ากับพันธกิจอื่นอีก มากกว่าหรือเท่ากับ 2 ด้าน และมีการนำศิลปวัฒนธรรมหรือ ภูมิปัญญาไทยออกเผยแพร่ในระดับสากล อย่างน้อย 1 โครงการ

เกณฑ์การประเมิน :

| คะแนน 1 | คะแนน 2 | คะแนน 3 |
|-------------------------------|-------------------------|----------------------------------|
| มีการดำเนินการไม่ครบ 3 ข้อแรก | มีการดำเนินการ 3 ข้อแรก | มีการดำเนินการอย่างน้อย 4 ข้อแรก |

ผลการประเมินตนเอง

| | |
|----------------------------|-------------------|
| เป้าหมายปีนี้ | ระดับ 2 : คะแนน 1 |
| ผลการประเมินตนเองปีที่แล้ว | - |
| ผลการประเมินตนเองปีนี้ | ระดับ 2 : คะแนน 1 |
| การบรรลุเป้าหมาย | บรรลุ |
| เป้าหมายปีต่อไป | ระดับ 3 : คะแนน 2 |

| ผลการดำเนินงาน | หลักฐานอ้างอิง | |
|--|----------------|--|
| | เลขที่ | เอกสาร |
| 1. มีการดำเนินการจัดกิจกรรมในการอนุรักษ์ พัฒนา และสร้างเสริมเอกลักษณ์ ศิลปและวัฒนธรรม 2 โครงการ คือ โครงการ English Dayแข่งขัน Speech Contest และโครงการปฐมนิเทศนักศึกษา | 6.3.1 6.3.2 | โครงการแข่งขัน Speech Contest โครงการปฐมนิเทศนักศึกษา |
| 2. หลักสูตรสาขาวิชา มีการดำเนินงานตามแผนหรือโครงการที่กำหนด | 6.3.2 | - แผนงบประมาณประจำปี หลักสูตรฯ - กำหนดการแต่ละกิจกรรม |

SWOT Analysis

| | |
|-----------------------|---|
| จุดแข็ง (Strengths) | อาจารย์และนักศึกษาให้ความร่วมมือในการทำกิจกรรมที่เอื้อต่อการอนุรักษ์ พัฒนาและเสริมสร้างเอกลักษณ์ ศิลปวัฒนธรรม |
| จุดอ่อน (Weaknesses) | มีความจำกัดในแง่ของงบประมาณ |
| โอกาส (Opportunities) | นักศึกษาให้ความร่วมมือในการทำกิจกรรมอย่างสม่ำเสมอ |
| อุปสรรค (Threats) | มีความจำกัดในแง่ของงบประมาณและระยะเวลาในการดำเนินการ |

โครงการหรือกิจกรรมในปีต่อไป

1. โครงการแข่งขัน Speech Contest
2. โครงการปฐมนิเทศนักศึกษาใหม่ที่เน้นพัฒนาการด้านจิตใจและส่งเสริมขนบประเพณีไทย

| | | |
|------------------------------|----------|------------|
| ผู้กำกับดูแล | (รายนาม) | (เบอร์โทร) |
| ผู้รายงาน/เก็บข้อมูล หลักฐาน | | |

ตัวชี้วัดที่ 6.4 : ร้อยละของค่าใช้จ่ายและมูลค่าที่ใช้ในการอนุรักษ์ พัฒนาและเสริมสร้างเอกลักษณ์ ศิลปะและวัฒนธรรมต้องบดำเนินการ (สมศ. 4.2 / ก.พ.ร. 4.4.3)

สูตรการคำนวณ :

| | |
|--|-------|
| จำนวนค่าใช้จ่ายและมูลค่าใช้จ่ายเป็นต้นทุนที่เกิดขึ้นในการที่อาจารย์ ประจำของสถาบัน ได้ใช้เพื่อการอนุรักษ์ พัฒนา และสร้างเสริมเอกลักษณ์ ศิลปะและวัฒนธรรมในปีการศึกษานั้น <hr/> งบดำเนินการในปีการศึกษานั้น | X 100 |
|--|-------|

เกณฑ์การประเมิน :

| คะแนน 1 | คะแนน 2 | คะแนน 3 |
|----------------------------|---------------------------|--|
| 0.10 -0.40% ของงบดำเนินการ | 0.4 – 0.8% ของงบดำเนินการ | มากกว่าหรือเท่ากับ 1% ของ งบดำเนินการ |

ผลการประเมินตนเอง

| | |
|----------------------------|--|
| เป้าหมายปีนี้ | มากกว่าหรือเท่ากับ 1% ของงบดำเนินการ: คะแนน 3 |
| ผลการประเมินตนเองปีที่แล้ว | - |
| ผลการประเมินตนเองปีนี้ | มากกว่าหรือเท่ากับ 1% ของงบดำเนินการ: คะแนน 3 |
| การบรรลุเป้าหมาย | บรรลุ |
| เป้าหมายปีต่อไป | มากกว่าหรือเท่ากับ 1% ของงบดำเนินการ : คะแนน 3 |

| ผลการดำเนินงาน | หลักฐานอ้างอิง | |
|---|----------------|---|
| | เลขที่ | เอกสาร |
| โครงการ English Day แข่งขัน Speech Contest และโครงการปฐมนิเทศโดย หลักสูตรใช้งบประมาณในการดำเนิน กิจกรรมทั้งสิ้น 27,740 บาท จาก งบประมาณในการดำเนินการของหลักสูตร สาขาวิชา 120,325 บาท คิดเป็นร้อยละ 31 | 6.4.1 | แผนการดำเนินงานหลักสูตรสาขาวิชา ภาษาอังกฤษ ประจำปีงบประมาณ 2550 สรุปโครงการ English Day แข่งขัน Speech Contest |
| | (1) | |
| | 6.4.1 | สรุปโครงการปฐมนิเทศนักศึกษา |
| | (2) | |
| | 6.4.1 | |
| | (3) | |

SWOT Analysis

| | |
|-----------------------|---|
| จุดแข็ง (Strengths) | ได้รับงบประมาณในการดำเนินงานมาก |
| จุดอ่อน (Weaknesses) | กิจกรรมที่ดำเนินการมักจะจัดในช่วงระยะเวลาไม่ตรงกับที่วางแผนไว้ |
| โอกาส (Opportunities) | นักศึกษาตระหนักถึงคุณค่าของศิลปวัฒนธรรมและขนบธรรมเนียมประเพณีอันดีงามของไทย |
| อุปสรรค (Threats) | ช่วงระยะเวลาจัดกิจกรรมของหลักสูตรตรงกับกิจกรรมของมหาวิทยาลัย |

โครงการหรือกิจกรรมในปีต่อไป

1. โครงการ English Day แข่งขัน Speech Contest
2. โครงการปฐมนิเทศนักศึกษาใหม่ที่เน้นพัฒนาการด้านจิตใจและส่งเสริมขนบประเพณีไทย

| ผู้กำกับดูแล | (รายนาม) | (เบอร์โทร) |
|------------------------------|----------|------------|
| ผู้รายงาน/เก็บข้อมูล หลักฐาน | | |

ตัวชี้วัดที่ 6.5 : ร้อยละของโครงการหรือกิจกรรมในการอนุรักษ์พัฒนาและสร้างเสริมเอกลักษณ์ ศิลปะและวัฒนธรรมต่อจำนวน โครงการหรือกิจกรรมนักศึกษา (ก.พ.ร. 4.4.1)

สูตรการคำนวณ :

| |
|---|
| $\frac{\text{จำนวนโครงการหรือกิจกรรมในการอนุรักษ์ พัฒนา และสร้างเสริมเอกลักษณ์ ศิลปะและวัฒนธรรม ในปีการศึกษานั้น}}{\text{จำนวนโครงการหรือกิจกรรมนักศึกษาปริญญาตรีภาคปกติ ในปีการศึกษานั้น}} \times 100$ |
|---|

เกณฑ์การประเมิน :

| คะแนน 1 | คะแนน 2 | คะแนน 3 |
|----------------------|-----------------------|------------------------------|
| ร้อยละ 1 – ร้อยละ 14 | ร้อยละ 15 – ร้อยละ 29 | มากกว่าหรือเท่ากับ ร้อยละ 30 |

ผลการประเมินตนเอง

| | |
|----------------------------|---------------------------------------|
| เป้าหมายปีนี้ | มากกว่าหรือเท่ากับ ร้อยละ 30: คะแนน 3 |
| ผลการประเมินตนเองปีที่แล้ว | - |
| ผลการประเมินตนเองปีนี้ | ร้อยละ 50: คะแนน 3 |
| การบรรลุเป้าหมาย | บรรลุ |
| เป้าหมายปีต่อไป | มากกว่าหรือเท่ากับ ร้อยละ 30: คะแนน 3 |

| ผลการดำเนินงาน | หลักฐานอ้างอิง | |
|---|----------------------------------|---|
| | เลขที่ | เอกสาร |
| มีการดำเนินการจัดกิจกรรมในการอนุรักษ์พัฒนา และสร้างเสริมเอกลักษณ์ ศิลปะและวัฒนธรรม 2 โครงการ คือโครงการโครงการ English Day แข่งขัน Speech Contest และโครงการปฐมนิเทศนักศึกษา คิดเป็นร้อยละ 50 | 6.5.1 (1) 6.5.1 (2) | โครงการ English Day แข่งขัน Speech Contest โครงการปฐมนิเทศนักศึกษา |

โครงการหรือกิจกรรมในปีต่อไป

1. โครงการ English Day แข่งขัน Speech Contest

2. โครงการปฐมนิเทศนักศึกษาใหม่ที่เน้นพัฒนาการด้านจิตใจและส่งเสริมขนบประเพณีไทย

SWOT Analysis

| | |
|-----------------------|---|
| จุดแข็ง (Strengths) | หลักสูตรมีการจัดกิจกรรมที่ส่งเสริมและอนุรักษ์ศิลปวัฒนธรรมให้แก่นักศึกษาเป็นประจำทุกปี |
| จุดอ่อน (Weaknesses) | กิจกรรมที่ส่งเสริมและอนุรักษ์ศิลปวัฒนธรรมอาจจะสอดแทรกอยู่ในกิจกรรมอื่น |
| โอกาส (Opportunities) | นักศึกษามีโอกาสเข้าร่วมกิจกรรมและตระหนักถึงคุณค่าของศิลปและวัฒนธรรมไทยที่ควรค่าแก่การอนุรักษ์ |
| อุปสรรค (Threats) | ช่วงระยะเวลาในการจัดกิจกรรม เช่น ตรงกับช่วงสอบของนักศึกษา เช่น กิจกรรมวันคริสต์มาส |

โครงการหรือกิจกรรมในปีต่อไป

1. โครงการ English Day แข่งขัน Speech Contest
2. โครงการปฐมนิเทศนักศึกษาใหม่ที่เน้นพัฒนาการด้านจิตใจและส่งเสริมขนบประเพณีไทย

| ผู้กำกับดูแล | (รายนาม) | (เบอร์โทร) |
|------------------------------|----------|------------|
| ผู้รายงาน/เก็บข้อมูล หลักฐาน | | |

ตัวชี้วัดที่ 6.6 : ร้อยละเฉลี่ยของนักศึกษาที่เข้าร่วมโครงการในการอนุรักษ์ พัฒนาและสร้างเสริมเอกลักษณ์ ศิลป และวัฒนธรรม (ก.พ.ร. 4.4.2)

สูตรการคำนวณ :

| |
|---|
| (ผลรวมของร้อยละของนักศึกษาปริญญาตรีภาคปกติที่เข้าร่วมโครงการในการอนุรักษ์ พัฒนาและสร้างเสริมเอกลักษณ์ ศิลปวัฒนธรรม ในแต่ละโครงการที่มีขึ้นในปีนั้น) |
| (จำนวนโครงการในการอนุรักษ์ พัฒนา และสร้างเสริมเอกลักษณ์ และวัฒนธรรมที่มีขึ้น สำหรับนักศึกษาปริญญาตรีภาคปกติ ในปีนั้น) |

เกณฑ์การประเมิน :

| คะแนน 1 | คะแนน 2 | คะแนน 3 |
|----------------------|-----------------------|------------------------------|
| ร้อยละ 1 – ร้อยละ 29 | ร้อยละ 30 – ร้อยละ 59 | มากกว่าหรือเท่ากับ ร้อยละ 60 |

ผลการประเมินตนเอง

| | |
|----------------------------|--|
| เป้าหมายปีนี้ | มากกว่าหรือเท่ากับ ร้อยละ 60 : คะแนน 3 |
| ผลการประเมินตนเองปีที่แล้ว | - |
| ผลการประเมินตนเองปีนี้ | ร้อยละ 100 : คะแนน 3 |
| การบรรลุเป้าหมาย | บรรลุ |
| เป้าหมายปีต่อไป | มากกว่าหรือเท่ากับ ร้อยละ 60 : คะแนน 3 |

| ผลการดำเนินงาน | หลักฐานอ้างอิง | |
|---|----------------|--|
| | เลขที่ | เอกสาร |
| ผลรวมของร้อยละของนักศึกษาที่เข้าร่วมโครงการ English Day แข่งขัน Speech Contest และโครงการปฐมนิเทศนักศึกษา ต่อจำนวนโครงการในการอนุรักษ์ พัฒนา และสร้างเสริมเอกลักษณ์ และวัฒนธรรมที่มีขึ้นสำหรับนักศึกษา คิดเป็น ร้อยละ 100 | 6.6.1 | รายชื่อนักศึกษาที่เข้าร่วมโครงการ English Day แข่งขัน Speech Contest |
| | 6.6.2 | รายชื่อนักศึกษาผู้เข้าร่วมโครงการ ปฐมนิเทศนักศึกษา |

SWOT Analysis

| | |
|-----------------------|---|
| จุดแข็ง (Strengths) | นักศึกษาประจำหลักสูตรสาขาวิชาฯ ให้ความสำคัญร่วมมือในการทำกิจกรรมเป็นอย่างดี |
| จุดอ่อน (Weaknesses) | เวลาในการดำเนินกิจกรรมน้อย |
| โอกาส (Opportunities) | นักศึกษาตระหนักถึงคุณค่าของการอนุรักษ์ศิลปวัฒนธรรมไทย |
| อุปสรรค (Threats) | นักศึกษามีกิจกรรมอื่นที่ต้องเข้าร่วมจึงทำให้มีการฝึกซ้อมกิจกรรมน้อย |

โครงการหรือกิจกรรมในปีต่อไป

- สนับสนุนให้นักศึกษาเข้าร่วมกิจกรรมในการอนุรักษ์ พัฒนาและสร้างเสริมเอกลักษณ์ ศิลปะ และวัฒนธรรมทั้งภายในและภายนอกมหาวิทยาลัย

| ผู้กำกับดูแล | (รายนาม) | (เบอร์โทร) |
|------------------------------|----------|------------|
| ผู้รายงาน/เก็บข้อมูล หลักฐาน | | |

บทที่ 3
ส่วนสรุป

ตารางสรุปการประเมินตนเองของหลักสูตรสาขาวิชาภาษาอังกฤษธุรกิจ (นานาชาติ)

| มาตรฐานที่ | เป้าหมาย | ผลการดำเนินงาน | คะแนนประเมินตนเอง | บรรลุ/ไม่บรรลุ | เป้าหมายปีต่อไป |
|---------------------------|---------------------------|----------------|-------------------|----------------|---------------------------|
| มาตรฐานที่ 1 | | | | | |
| ตัวชี้วัดที่ 1.1 | ระดับ 7 คะแนน 3 | ระดับ 5 | คะแนน 2 | ไม่บรรลุ | ระดับ 7 คะแนน 3 |
| ตัวชี้วัดที่ 1.2 | ร้อยละ 90-100 คะแนน 3 | ร้อยละ 50 | คะแนน 1 | ไม่บรรลุ | ร้อยละ 90-100 คะแนน 3 |
| เฉลี่ยมาตรฐานที่ 1 | | | 1.50 | | |
| มาตรฐานที่ 2 | | | | | |
| ตัวชี้วัดที่ 2.2 | ข้อ 7 คะแนน 3 | ข้อ 7 | คะแนน 3 | บรรลุ | ข้อ 7 คะแนน 3 |
| ตัวชี้วัดที่ 2.3 | ระดับ 5 คะแนน 3 | ระดับ 1 | คะแนน 1 | ไม่บรรลุ | ระดับ 5 คะแนน 3 |
| ตัวชี้วัดที่ 2.5 | ร้อยละ 20-29 คะแนน 2 | ร้อยละ 27 | คะแนน 2 | บรรลุ | ร้อยละ 30 คะแนน 3 |
| ตัวชี้วัดที่ 2.6 | ร้อยละ 1-39 คะแนน 1 | ร้อยละ 18 | คะแนน 1 | บรรลุ | ร้อยละ 1-39 คะแนน 1 |
| ตัวชี้วัดที่ 2.9 | > /= ร้อยละ 80 คะแนน 3 | > /= ร้อยละ 70 | คะแนน 2 | ไม่บรรลุ | > /= ร้อยละ 80 คะแนน 3 |
| ตัวชี้วัดที่ 2.10 | ร้อยละ 100 คะแนน 3 | ร้อยละ 75-99 | คะแนน 2 | ไม่บรรลุ | ร้อยละ 100 คะแนน 3 |
| ตัวชี้วัดที่ 2.11 | ค่าเฉลี่ยระหว่าง 1 – 2.49 | NA | NA | NA | > หรือ = 3.50 คะแนน 3 |

| | | | | | |
|---------------------------|-------------------------------------|--------------------------|-------------|----------|----------------------------------|
| ตัวชี้วัดที่ 2.12 | > / = ร้อยละ 0.030 คะแนน 3 | 0 | 0 | ไม่บรรลุ | > / = ร้อยละ 0.030 คะแนน 3 |
| ตัวชี้วัดที่ 2.14 | > / = ร้อยละ 80 คะแนน 3 | > / = ร้อยละ 60 | คะแนน 2 | ไม่บรรลุ | > / = ร้อยละ 80 คะแนน 3 |
| ตัวชี้วัดที่ 2.17 | ค่าเฉลี่ย > / = 3.50 คะแนน 3 | ค่าเฉลี่ย > / = 3.50 | คะแนน 3 | บรรลุ | > / = 3.50 |
| ตัวชี้วัดที่ 2.18 | ร้อยละ 1-50 คะแนน 1 | ร้อยละ 51 - 74 | คะแนน 2 | บรรลุ | > / = ร้อยละ 75 คะแนน 3 |
| ตัวชี้วัดที่ 2.19 | ร้อยละ 1-75 คะแนน 1 | 0 | 0 | ไม่บรรลุ | ร้อยละ 1-50 คะแนน 1 |
| เฉลี่ยมาตรฐานที่ 2 | | | 1.64 | | |
| มาตรฐานที่ 3 | | | | | |
| ตัวชี้วัดที่ 3.1 | ระดับ 8 คะแนน 3 | ระดับ 6 | คะแนน 1 | ไม่บรรลุ | ระดับ 8 คะแนน 3 |
| เฉลี่ยมาตรฐานที่ 3 | | | 1.00 | | |
| มาตรฐานที่ 4 | | | | | |
| ตัวชี้วัดที่ 4.3 | อยู่ระหว่าง 1- 20,000 คะแนน 1 | อยู่ระหว่าง 1- 20,000 | คะแนน 1 | บรรลุ | 20,001 - 29,999 คะแนน 2 |
| ตัวชี้วัดที่ 4.4 | ร้อยละ 1-19 คะแนน 1 | 0 | 0 | ไม่บรรลุ | ร้อยละ 1-19 คะแนน 1 |
| ตัวชี้วัดที่ 4.6 | ร้อยละ 1-30 คะแนน 1 | ร้อยละ 1-30 | คะแนน 1 | บรรลุ | ร้อยละ 31-41 คะแนน 2 |
| ตัวชี้วัดที่ 4.7 | ร้อยละ 1-19 คะแนน 1 | 0 | 0 | ไม่บรรลุ | ร้อยละ 1-19 คะแนน 1 |
| เฉลี่ยมาตรฐานที่ 4 | | | 0.50 | | |
| มาตรฐานที่ 6 | | | | | |
| ตัวชี้วัดที่ 6.3 | ระดับ 2 | ระดับ 2 | คะแนน 1 | บรรลุ | ระดับ 3 |

| | | | | | |
|----------------------------|-------------------------|--------------|-------------|-------|-------------------------|
| | คะแนน 1 | | | | คะแนน 2 |
| ตัวชี้วัดที่ 6.4 | >= 1% คะแนน 3 | >= 1% | คะแนน 3 | บรรลุ | >= 1% คะแนน 3 |
| ตัวชี้วัดที่ 6.5 | >= ร้อยละ 30 คะแนน 3 | >= ร้อยละ 30 | คะแนน 3 | บรรลุ | >= ร้อยละ 30 คะแนน 3 |
| ตัวชี้วัดที่ 6.6 | >= ร้อยละ 60 คะแนน 3 | >= ร้อยละ 60 | คะแนน 3 | บรรลุ | >= ร้อยละ 60 คะแนน 3 |
| เฉลี่ยมาตรฐานที่ 6 | | | 2.50 | | |
| เฉลี่ยรวมทุกมาตรฐาน | | | 1.50 | | |

การจำแนกชนิดของตัวชี้วัด ตามมาตรฐานมหาวิทยาลัยราชภัฏอุตรดิตถ์

)URU.QA.70 Standards & Index II(




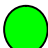
| มาตรฐาน | ชนิดตัวชี้วัด | | | | | |
|---------|---------------|----------|-----------|----------|-----------------------------------|-----------|
| | ปัจจัยนำเข้า | รวม | กระบวนการ | รวม | ผลิต | รวม |
| 1 | - | - | 1.1 | 1 | 1.2 | 1 |
| 2 | 2.5,2.6,2.18 | 3 | 2.2,2.3 | 2 | 2.9,2.10,2.11,2.12,2.14,2.17,2.19 | 7 |
| 3 | - | - | 3.1 | 1 | - | - |
| 4 | 4.3,4.6 | 2 | - | - | 4.4,4.7 | 2 |
| 5 | - | - | - | - | - | - |
| 6 | - | - | - | - | 6.3,6.4,6.5,6.6 | 4 |
| 7 | - | - | - | - | - | - |
| 8 | - | - | - | - | - | - |
| 9 | - | - | - | - | - | - |
| | | 5 | | 4 | | 14 |

ตารางสรุปการประเมินตนเองตามมาตรฐาน

| มาตรฐาน | คะแนนประเมินตนเองเฉลี่ย | | | | ผลการประเมิน | หมายเหตุ |
|----------------------|-----------------------------|--------------|-----------------------------|-------------|------------------------|----------|
| | ปัจจัย นำเข้า | กระบวนการ | ผลผลิต | รวม | | |
| มาตรฐานที่ 1 | - | 2.00 | 0.00 | 1.00 | ยังไม่ได้คุณภาพ | |
| มาตรฐานที่ 2 | 1.67 | 2.00 | 1.50 | 1.64 | พอใช้ | |
| มาตรฐานที่ 3 | - | 1.00 | - | 1.00 | ยังไม่ได้คุณภาพ | |
| มาตรฐานที่ 4 | 1.00 | - | 0.00 | 0.50 | ยังไม่ได้คุณภาพ | |
| มาตรฐานที่ 5 | - | - | - | - | - | |
| มาตรฐานที่ 6 | - | - | 2.50 | 2.50 | ดี | |
| มาตรฐานที่ 7 | - | - | - | - | - | |
| มาตรฐานที่ 8 | - | - | - | - | - | |
| มาตรฐานที่ 9 | - | - | - | - | - | |
| รวมทุกมาตรฐาน | 1.40 | 1.75 | 1.46 | 1.50 | ยังไม่ได้คุณภาพ | |
| ผลการประเมิน | ยังไม่ได้ คุณภาพ | พอใช้ | ยังไม่ได้ คุณภาพ | | | |

หมายเหตุ

ผลการประเมิน

- ≤ 1.50  การดำเนินงานยังไม่ได้คุณภาพ
- 1.51 – 2.00  การดำเนินงานได้คุณภาพในระดับพอใช้
- 2.01 – 2.50  การดำเนินงานได้คุณภาพในระดับดี
- 2.51 – 3.00  การดำเนินงานได้คุณภาพในระดับดีมาก

มาตรฐานการอุดมศึกษาและตัวชี้วัดที่ใช้ประเมินคุณภาพตามมาตรฐาน




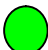
| มาตรฐาน | ตัวชี้วัดด้าน ปัจจัย นำเข้า | ตัวชี้วัดด้าน กระบวนการ | ตัวชี้วัดด้านผลผลิต หรือผลลัพธ์ |
|---|---|----------------------------------|--|
| 1. มาตรฐานด้านคุณภาพบัณฑิต | - | - | ตัวชี้วัดที่ 2.9, 2.10 2.11 ,2.12 และ 2.14 |
| 2. มาตรฐานด้านการบริหารจัดการ จัดการอุดมศึกษา ก .มาตรฐานด้าน ธรรมเนียมปฏิบัติ ของการบริหารการอุดมศึกษา | | ตัวชี้วัดที่ 1.1 | ตัวชี้วัดที่ 1.2 |
| ข .มาตรฐานด้านพันธกิจของ การบริหารการ อุดมศึกษา | ตัวชี้วัดที่ 2.5, 2.6, 2.18, 4.3 และ 4.6 | ตัวชี้วัดที่ 2.2, 2.3 และ 3.1 | ตัวชี้วัดที่ 2.17, 2.19, 4.4, 4.7, 6.3, 6.4, 6.5 และ 6.6 |
| 3. มาตรฐานด้านการสร้างและ พัฒนาสังคม ฐานความรู้และ สังคมแห่งการเรียนรู้ | - | - | - |

ตารางสรุปการประเมินตนเองตามมาตรฐานการอุดมศึกษา

| มาตรฐาน | ด้าน ปัจจัย นำเข้า | ด้าน กระบวนการ | ด้าน ผลิต หรือ ผลลัพธ์ | คะแนน รวม | ผลการ ประเมิน |
|---|--------------------------|-------------------|---------------------------------|--------------|---------------------|
| 1. มาตรฐานด้านคุณภาพบัณฑิต | - | - | 1.50 | 1.50 | ยังไม่ได้ คุณภาพ |
| 2. มาตรฐานด้านการบริหารจัดการ ก. มาตรฐานด้านธรรมาภิบาล ของการบริหารการอุดมศึกษา | - | 2.00 | 0.00 | 1.00 | ยังไม่ได้ คุณภาพ |
| ข. มาตรฐานด้านพันธกิจของ การบริหารการอุดมศึกษา | 1.40 | 1.67 | 1.63 | 1.56 | พอใช้ |
| 3. มาตรฐานด้านการสร้างและ พัฒนาสังคมฐานความรู้ | - | - | - | - | - |
| รวม | 1.40 | 1.75 | 1.46 | 1.50 | |
| ผลการประเมิน | ยังไม่ได้ คุณภาพ | พอใช้ | ยังไม่ได้ คุณภาพ | | |

หมายเหตุ

ผลการประเมิน

- ≤ 1.50  การดำเนินงานยังไม่ได้คุณภาพ
- 1.51 – 2.00  การดำเนินงานได้คุณภาพในระดับพอใช้
- 2.01 – 2.50  การดำเนินงานได้คุณภาพในระดับดี
- 2.51 – 3.00  การดำเนินงานได้คุณภาพในระดับดีมาก

มุมมองด้านบริหารจัดการที่สำคัญและตัวบ่งชี้ตามมุมมองเหล่านั้น

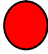
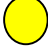
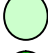

| มุมมองด้านบริหารจัดการ | ตัวชี้วัดด้านปัจจัยนำเข้า | ตัวชี้วัดด้านกระบวนการ | ตัวชี้วัดด้านผลผลิตหรือผลลัพธ์ |
|--|-------------------------------|-------------------------------|--|
| 1. ด้านนักศึกษาและผู้มีส่วนได้ส่วนเสีย | ตัวชี้วัดที่ 2.18 | ตัวชี้วัดที่ 2.2, 2.3 และ 3.1 | ตัวชี้วัดที่ 2.9, 2.10, 2.11, 2.12, 2.14, 2.19, 6.5, 6.6 |
| 2. ด้านกระบวนการภายใน | - | ตัวชี้วัดที่ 1.1 | ตัวชี้วัดที่ 1.2, 2.17 |
| 3. ด้านการเงิน | ตัวชี้วัดที่ 4.3 | - | ตัวชี้วัดที่ 6.4 |
| 4. ด้านบุคลากร การเรียนรู้และนวัตกรรม | ตัวชี้วัดที่ 2.5, 2.6 และ 4.6 | - | ตัวชี้วัดที่ 4.4, 4.7 และ 6.3 |

ตารางสรุปการประเมินตนเองตามมุมมองด้านบริหารจัดการ

| มุมมองด้านการบริหารจัดการ | ด้านปัจจัย นำเข้า | ด้าน กระบวนการ | ด้านผลผลิต หรือผลลัพธ์ | รวม | ผลการ ประเมิน |
|--|----------------------|-------------------|---------------------------|------|---------------------|
| 1. ด้านนักศึกษาและผู้มีส่วน ได้ส่วนเสีย | 2.00 | 1.67 | 1.71 | 1.73 | พอใช้ |
| 2. ด้านกระบวนการภายใน | - | 2.00 | 1.50 | 1.67 | พอใช้ |
| 3. ด้านการเงิน | 1.00 | - | 3.00 | 2.00 | พอใช้ |
| 4. ด้านบุคลากรการเรียนรู้ และนวัตกรรม | 1.33 | - | 0.33 | 0.83 | ยังไม่ได้ คุณภาพ |
| รวม | 1.40 | 1.75 | 1.46 | 1.50 | ยังไม่ได้ คุณภาพ |
| ผลการประเมิน | ยังไม่ได้ คุณภาพ | พอใช้ | ยังไม่ได้ คุณภาพ | | |

หมายเหตุ

ผลการประเมิน

- ≤ 1.50  การดำเนินงานยังไม่ได้คุณภาพ
- 1.51 – 2.00  การดำเนินงานได้คุณภาพในระดับพอใช้
- 2.01 – 2.50  การดำเนินงานได้คุณภาพในระดับดี
- 2.51 – 3.00  การดำเนินงานได้คุณภาพในระดับดีมาก

คณะกรรมการจัดทำรายงานการประเมินตนเอง ประจำปีการศึกษา 2551

หลักสูตรสาขาวิชาโปรแกรมวิชา

1. (ลายเซ็น)
2. (ลายเซ็น)
3. (ลายเซ็น)
4. (ลายเซ็น)
5. (ลายเซ็น)
6. (ลายเซ็น)
- .
- .
- .

ลายเซ็น

ลายเซ็น

(.....)

(.....)

ผู้ประสานงานหลักสูตรสาขาวิชา.....

ประธานโปรแกรมวิชา

ลายเซ็น

(.....)

คณะบดีคณะ.....