

รายงานการประเมินตนเอง



หลักสูตรสาขาวิชาศิลปกรรม  
โปรแกรมวิชาศิลปกรรมศาสตร์  
คณะมนุษยศาสตร์และสังคมศาสตร์

ประจำปีการศึกษา 2551  
( 1 มิถุนายน 2551 – 15 มีนาคม 2552)

**บทที่ 1**  
**ข้อมูลทั่วไปของหน่วยงาน**

**1. ชื่อหน่วยงาน**

โปรแกรมวิชาศิลปกรรมศาสตร์ หลักสูตรสาขาวิชาศิลปกรรม

**2. ที่ตั้ง**

คณะมนุษยศาสตร์และสังคมศาสตร์ มหาวิทยาลัยราชภัฏอุดรดิตถ์ 27 ถ.อินใจมี ต.ท่าอิฐ  
อ.เมือง จ.อุดรดิตถ์ 53000 โทรศัพท์ 0 5541 1096 , 0 5541 6601-31ต่อ1405 Fax. 1420

**3. ประวัติความเป็นมา**

ภาควิชาศิลปศึกษา	จัดตั้งขึ้นก่อนปีการศึกษา 2514 เป็นภาควิชาศิลปศึกษา เปิดสอนวิชาพื้นฐาน (ความเข้าใจในศิลปะ) อาคารสถานที่ อาคาร 1 (อาคารสามัคคี)
ปีการศึกษา 2514	มีอาจารย์ผู้สอน 4 คน อาคารสถานที่ อาคาร 1 (อาคารสามัคคี)
ปีการศึกษา 2515	มีอาจารย์ผู้สอน 6 คน อาคารสถานที่ อาคาร 1 (อาคารสามัคคี)
ปีการศึกษา 2518	เปิดสอนวิชาเอกศิลปะ นักศึกษาภาคปกติ ระดับปทศ.สูง และ เปิดสอนวิชาโทศิลปศึกษา (เปิดหอศิลป์อุดรดิตถ์มีห้องจัดแสดง นิทรรศการ 1 ห้อง) มีอาจารย์ผู้สอน 4 คน อาคารสถานที่ อาคาร 1 (อาคารสามัคคี)
ปีการศึกษา 2520	เปิดสอนวิชาโทศิลปศึกษานักศึกษาภาคสมทบอาจารย์ผู้สอน 4 คน (อาคารสามัคคี)
ปีการศึกษา 2528	เปิดสอนวิชาเอกเทคนิคอาชีพศิลปะ ระดับอนุปริญญา มีอาจารย์ ผู้สอน 5 คน อาคารสถานที่ อาคาร 1 (อาคารสามัคคี)
ปีการศึกษา 2530	เปิดสอนวิชาเอกศิลปกรรม (เอกออกแบบประยุกต์ศิลป์) ระดับอนุปริญญา มีจำนวนอาจารย์ผู้สอน 6 คน อาคารสถานที่ อาคาร 1 (อาคารสามัคคี)
ปีการศึกษา 2532	เปิดสอนวิชาเอกศิลปกรรม (เอกออกแบบประยุกต์ศิลป์) ระดับปริญญาตรี มีจำนวนอาจารย์ผู้สอน 6 คน อาคารสถานที่ อาคาร 5 (อาคารศิลาอาสน์)
ปีการศึกษา 2533	ย้ายสถานที่มาทำการเรียนการสอนที่อาคาร 2 (อาคารสันติสุข) มีอาจารย์ผู้สอน 6 คน

ปีการศึกษา 2539	เปิดหอศิลป์เฉลิมพระเกียรติ
ปีการศึกษา 2541-2542	มีจำนวนอาจารย์ผู้สอน 7 คน อาคารสถานที่ อาคาร 2 (อาคาร สันติสุข)
ปีการศึกษา 2543	เปิดสอนวิชาเอกศิลปกรรม (เอกออกแบบนิเทศศิลป์) ระดับปริญญาตรี 4 ปี มีอาจารย์ผู้สอน 6 คน อาคารสถานที่ อาคาร 2 (อาคารสันติสุข)
ปีการศึกษา 2546	เปิดสอนวิชาเอกศิลปกรรม (เอกออกแบบนิเทศศิลป์ และ เอกออกแบบประยุกต์ศิลป์) ระดับปริญญาตรี 4 ปี มีอาจารย์ผู้สอน 6 คน อาคารสถานที่ อาคาร 2 (อาคารสันติ สุข)
ปีการศึกษา 2548	เปิดสอนวิชาเอกศิลปกรรม (เอกจิตรกรรม ประติมากรรม ภาพ พิมพ์ และออกแบบประยุกต์ศิลป์ และเอกออกแบบเครื่องปั้น ดินเผา) ระดับปริญญาตรี 4 ปี มีอาจารย์ผู้สอน 6 คน อาคาร สถานที่ อาคาร 2 (อาคารสันติ สุข)
ปีการศึกษา 2550	เปิดสอนวิชาเอกศิลปกรรม (เอกจิตรกรรม ประติมากรรม ภาพ พิมพ์ และออกแบบประยุกต์ศิลป์ และเอกออกแบบเครื่องปั้น ดินเผา) ระดับปริญญาตรี 4 ปี มีอาจารย์ผู้สอน 7 คน อาคาร สถานที่ อาคาร 2 (อาคารสันติ สุข)
ปีการศึกษา 2551	เปิดสอนวิชาเอกศิลปกรรม (เอกจิตรกรรม ประติมากรรม ภาพ พิมพ์ และออกแบบประยุกต์ศิลป์ และเอกออกแบบเครื่องปั้น ดินเผา) ระดับปริญญาตรี 4 ปี มีอาจารย์ผู้สอน 8 คน อาคาร สถานที่ อาคาร 2 (อาคารสันติ สุข)

#### 4. ปรัชญา วิสัยทัศน์ พันธกิจ เป้าประสงค์

หลักสูตรสาขาศิลปกรรมมุ่งเน้นด้านบัณฑิตที่มีคุณภาพทั้งทางด้านร่างกายจิตใจอารมณ์  
และสังคม ด้านศิลปกรรมและศิลปะที่ใช้เทคโนโลยีสมัยใหม่ ด้านงานวิจัยที่เกี่ยวกับ  
ศิลปวัฒนธรรมในท้องถิ่น ทำนุบำรุงศิลปวัฒนธรรมที่เน้นให้คนในท้องถิ่นได้เห็นคุณค่า และภูมิ  
ปัญญาของบรรพชน

## วิสัยทัศน์หลักสูตรสาขาวิชาศิลปกรรม

โปรแกรมมีจุดเน้นด้านบัณฑิตที่มีคุณภาพทั้งทางด้านศิลปกรรมและศิลปะที่ใช้เทคโนโลยีสมัยใหม่ ด้านงานวิจัยที่เกี่ยวกับศิลปวัฒนธรรมในท้องถิ่น ด้านการบริการทางวิชา การสู่สังคมที่เน้นทางด้านวิชาการปฏิบัติในเรื่องของศิลปะแก่คนในท้องถิ่นเพื่อนำไปประกอบอาชีพหรือเป็นงานอดิเรก ทางด้านทำนุบำรุงศิลปวัฒนธรรมที่เน้นให้คนในท้องถิ่นได้เห็นคุณค่า และภูมิปัญญาของบรรพชนที่สร้างสมมาเป็นเวลานานมีความงามและเป็นเอกลักษณ์ของตนเอง

## พันธกิจหลักสูตรสาขาวิชาศิลปกรรม

1. โปรแกรมมีจุดเน้นด้านบัณฑิตที่มีคุณภาพทั้งทางด้านศิลปกรรมและศิลปะที่ใช้เทคโนโลยีสมัยใหม่และตอบสนองความต้องการของท้องถิ่น
2. การจัดการเรียนการสอนและพัฒนาการเรียนการสอนด้านศิลปกรรมออกแบบประยุกต์ศิลป์ และนิเทศศิลป์ ให้มีมาตรฐานทางวิชาการ
3. เป็นศูนย์กลางการบริการและเผยแพร่ความรู้ด้านศิลปะวัฒนธรรม

## จุดมุ่งหมายหลักสูตรสาขาวิชาศิลปกรรม

หลักสูตรสาขาวิชาศิลปกรรมมุ่งพัฒนาบัณฑิตที่มีคุณภาพเพื่อเป็นกำลังในการพัฒนาท้องถิ่นอย่างเต็มศักยภาพ

## วัตถุประสงค์หลักสูตรสาขาวิชาศิลปกรรม

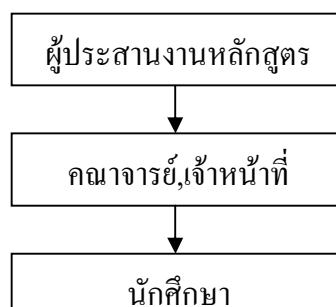
1. เพื่อผลิตบัณฑิตที่มีความรู้ ทักษะ และประสบการณ์ สามารถประกอบอาชีพหรือเป็นผู้ประกอบการด้านศิลปกรรมได้อย่างมีประสิทธิภาพ
2. เพื่อพัฒนาเจตคติ ความศรัทธา ความอดทน มีคุณธรรม และจรรยาบรรณในอาชีพศิลปกรรม

## ยุทธศาสตร์หลักสูตรสาขาวิชาศิลปกรรม

จัดการพัฒนาหลักสูตรเพื่อพัฒนาและสร้างหลักสูตรให้มีความสอดคล้องกับท้องถิ่นเพื่อสร้างสรรค์และทำนุบำรุงศิลปวัฒนธรรมอย่างยั่งยืน

## 5. โครงสร้างองค์กร

แผนภูมิโครงสร้างการจัดการองค์กรและการบริหารงานหลักสูตรศิลปกรรม



## 6. จำนวนและคุณวุฒิของอาจารย์

### 6.1 อาจารย์ประจำหลักสูตร

รหัส	ตำแหน่ง ทางวิชาการ	ชื่อ-สกุล	คุณวุฒิ	สถานภาพ	จำนวน อาจารย์ประจำ ทั้งหมด	อาจารย์ประจำ ที่ปฏิบัติ งานจริง*
1...	อาจารย์	ผ.ศ. อุดมศักดิ์ อรรถโกวิท	ศศ.ม. (การวิจัยและพัฒนาท้องถิ่น) กศ.บ.(ศิลปศึกษา)	อาจารย์ ข้าราชการ	1	1
2...	อาจารย์	นางสาว อนุตรา เจ็ดเจิม	ค.ม. (เทคโนโลยี อุตสาหกรรม (เซรามิกส์) วท.บ.(เทคโนโลยีเซรามิกส์)	อาจารย์ ข้าราชการ	1	1
3...	อาจารย์	นายวิระพันธ์ ใจสุบรรณ	ศศ.ม. (การวิจัยและพัฒนาท้องถิ่น) ศ.บ. (ประยุกต์ศิลป์)	อาจารย์ ข้าราชการ	1	1
4...	อาจารย์	นางสาว จันทิมา ปกครอง	ค.ม. (ศิลปศึกษา) ศ.บ. (ออกแบบผลิตภัณฑ์)	อาจารย์ ประจำ	1	1
5...	อาจารย์	นายสิทธิโรจน์ ทองสม	ศศ.บ. (ออกแบบผลิตภัณฑ์)	อาจารย์ ข้าราชการ	1	1
6...	อาจารย์	นายวรวุฒิ ทาแก้ว	ศศ.บ. (ออกแบบนิเทศศิลป์)	อาจารย์ ประจำ	1	1

รหัส	ตำแหน่ง ทาง วิชาการ	ชื่อ-สกุล	คุณวุฒิ	สถานภาพ	จำนวน อาจารย์ประจำ ทั้งหมด	อาจารย์ประจำ ที่ปฏิบัติ งานจริง*
------	---------------------------	-----------	---------	---------	----------------------------------	----------------------------------------

7...	อาจารย์	นายจตุรนต์ จริยารัตนกุล	ศศ.บ. (ศิลปกรรม)	อาจารย์ประจำ ลาศึกษาต่อ วันที่ 2 มิ.ย. 50 - 31 พ.ค. 52	1	0
8...	อาจารย์	นายอภิรักษ์ ปานเพชร	ศศ.บ. (ออกแบบนิเทศศิลป์)	อาจารย์ประจำ ลาศึกษาต่อ วันที่ 2 มิ.ย. 50 - 31 พ.ค. 52	1	0
	<b>รวม</b>				<b>8</b>	<b>6</b>

\* อาจารย์ปฏิบัติงานจริง : อาจารย์ปฏิบัติงาน 6 เดือนไม่ถึง 9 เดือน นับเป็น 0.5 คน อาจารย์ที่  
ปฏิบัติงานจริง 9 เดือนขึ้นไป นับ 1 คน

#### 6.2 ข้อมูลสรุปวุฒิการศึกษา ของอาจารย์ในหลักสูตร

วุฒิการศึกษา	จำนวน		
	ชาย	หญิง	รวม
ปริญญาตรี	4	-	4
ปริญญาโท	2	2	4
ปริญญาเอก	-	-	-
รวม	6	2	8

#### 6.3 ข้อมูลสรุปตำแหน่งทางวิชาการของอาจารย์ในหลักสูตร

ตำแหน่งทางวิชาการ	จำนวน		
	ชาย	หญิง	รวม
ศาสตราจารย์	-	-	-
รองศาสตราจารย์	-	-	-
ผู้ช่วยศาสตราจารย์	1	-	1
รวม	1	-	1

## 7. ข้อมูลนักศึกษา

นักศึกษา	จำนวน				
	ชั้นปีที่ 1	ชั้นปีที่ 2	ชั้นปีที่ 3	ชั้นปีที่ 4	รวม
ภาคปกติ	24	15	24	34	68
ภาคพิเศษ	-	-	-	-	
รวม	22	9	15	22	68

## 8. สรุปผลการดำเนินงานตามผลการประเมินและแผนการพัฒนาอันสืบเนื่องมาจากการประเมินคุณภาพการศึกษา

มาตรฐานตัวชี้วัด	ผลการดำเนินงานปี 2550/คะแนน	แผนการพัฒนา	ผลการดำเนินการจากแผนพัฒนา	ผลการดำเนินงานปี 2551/คะแนน
มาตรฐานที่ 1 ตัวชี้วัด 1.1	ระดับคะแนน 2	.1จัดอบรมเชิงปฏิบัติการระดับหลักสูตร เรื่องการประกันคุณภาพ .2จัดสัมมนาเชิงปฏิบัติการเรื่องจัดทำแผนดำเนินงานสู่ตามความสำเร็จตัวชี้วัด	1. คณาจารย์เข้าร่วมการอบรมเรื่องการประกันคุณภาพ จากคณะฯ วันที่ 24 ก.ค. 2551 และวันที่ 19 พ.ย.2551	ระดับคะแนน 3
ตัวชี้วัด 1.2	ระดับคะแนน 3			ระดับคะแนน 3
มาตรฐานที่ 2 ตัวชี้วัดที่ 2.2	ระดับคะแนน 2	.1จัดอบรมสัมมนาเชิงปฏิบัติการ เรื่องการวิจัยเพื่อพัฒนาการเรียนการสอน .2จัดอบรมสัมมนาเชิงปฏิบัติการ เรื่องการบูรณาการงานวิจัยกับการเรียนการสอน	1. คณาจารย์เข้าร่วมการอบรมวิชาชีพครูและการทำวิจัยในชั้นเรียนจากมหาวิทยาลัย วันที่ 23-27 ก.ค. 2551	ระดับคะแนน 3
ตัวชี้วัดที่ 2.3	ระดับคะแนน 2	.1ประชุมกำหนดแผนพัฒนาหลักสูตร .2จัดอบรมสัมมนาเชิงปฏิบัติการ เรื่องการประเมินการใช้หลักสูตรพัฒนาและปรับใช้	1. กรรมการประจำหลักสูตรจัดประชุมหลักสูตรก่อนละปิดภาคเรียน วันที่ 24 ม.ค. 2551	ระดับคะแนน 3
ตัวชี้วัดที่ 2.5	ระดับคะแนน 0	1. สนับสนุนให้คณาจารย์เรียนต่อในระดับที่สูงขึ้นโดยสนับสนุนการขอทุนการศึกษาทั้งภายในและภายนอก	1. อาจารย์ประจำหลักสูตรกำลังสำเร็จการศึกษาระดับปริญญา	ระดับคะแนน 0

ตัวชี้วัดที่ 2.6	ระดับคะแนน 2	.1จัดอบรมสัมมนา เรื่อง เทคนิค วิชาการทำงานทาง วิชาการ  .2จัดกิจกรรม work shop ทำผลงาน ทางวิชาการโดยเชิญ ผู้มีประสบการณ์มาแนะนำ	โท 2 คน  1. คณาจารย์เข้าร่วม หน่วยจัดการงานวิจัย ในชั้นเรียน จากคณะ วันที่22 ธ.ค. 2551	ระดับคะแนน 3
ตัวชี้วัดที่ 2.9	ระดับคะแนน 2	.1ตรวจสอบการปฏิบัติงานทำของบัณฑิต ทุกๆ 3เดือน	1. แบบสอบถาม ภาวะการปฏิบัติงานทำของ บัณฑิต	ระดับคะแนน 3
ตัวชี้วัดที่ 2.10	ระดับคะแนน 0	.1ตรวจสอบการปฏิบัติงานทำของบัณฑิต ทุกๆ 3เดือน	1. แบบสอบถาม ภาวะการปฏิบัติงานทำของ บัณฑิต	ระดับคะแนน 3
ตัวชี้วัดที่ 2.11	ระดับคะแนน 0	.1ตรวจสอบการปฏิบัติงานทำของบัณฑิต ทุกๆ 3เดือน	1. แบบสอบถาม ภาวะการปฏิบัติงานทำของ บัณฑิต	ระดับคะแนน 3
ตัวชี้วัดที่ 2.12	ระดับคะแนน 3		1. แบบสอบถาม ภาวะการปฏิบัติงานทำของ บัณฑิต	ระดับคะแนน 3
ตัวชี้วัดที่ 2.14	ระดับคะแนน 0	.1ตรวจสอบการปฏิบัติงานทำของบัณฑิต ทุกๆ 3เดือน	1. รายงานแบบประเมิน ความพึงพอใจต่อ หลักสูตรสาขาวิชา ศิลปกรรม	ระดับคะแนน 3
ตัวชี้วัดที่ 2.17	ระดับคะแนน 1	.1ประเมินการใช้หลักสูตร		ระดับคะแนน 3
ตัวชี้วัดที่ 2.18	ระดับคะแนน 3		1. คณาจารย์เข้าร่วมการ อบรมวิชาชีพครูและ การทำวิจัยในชั้นเรียน	ระดับคะแนน 3
ตัวชี้วัดที่ 2.19	ระดับคะแนน 1	1.จัดส่งอาจารย์ไปเข้าร่วมอบรมการ จัดการเรียนการสอนรวมทั้งการวิจัย ในชั้นเรียน	จากมหาวิทยาลัย วันที่ 23-27 ก.ค. 2551	ระดับคะแนน 1
มาตรฐานที่ 3 ตัวชี้วัดที่ 3.1	ระดับคะแนน 2	.1สำรวจความต้องการจำเป็นของ นักศึกษาชั้นปีที่1	1.รายงานแบบสำรวจ ความต้องการจำเป็น ของนักศึกษาหลักสูตร สาขาวิชาศิลปกรรม	ระดับคะแนน 3



มาตรฐานที่ 4 ตัวชี้วัดที่ 4.3 ตัวชี้วัดที่ 4.4 ตัวชี้วัดที่ 4.6 ตัวชี้วัดที่ 4.7	ระดับคะแนน 3 ระดับคะแนน 3 ระดับคะแนน 3 ระดับคะแนน 1	.1จัดสัมมนาด้านการวิจัยเพื่อพัฒนา ท้องถิ่น	1. คณาจารย์เข้าร่วมการ อบรมวิชาชีพครูและ การทำวิจัยในชั้นเรียน จากมหาวิทยาลัย วันที่ 23-27 ก.ค. 2551	ระดับคะแนน 3 ระดับคะแนน 3 ระดับคะแนน 3 ระดับคะแนน 3
มาตรฐานที่ 6 ตัวชี้วัดที่ 6.3 ตัวชี้วัดที่ 6.4 ตัวชี้วัดที่ 6.5 ตัวชี้วัดที่ 6.6	ระดับคะแนน 3 ระดับคะแนน 3 ระดับคะแนน 3 ระดับคะแนน 3			ระดับคะแนน 3 ระดับคะแนน 3 ระดับคะแนน 3 ระดับคะแนน 3

ผลการดำเนินงานตามผลการประเมิน  
และแผนการพัฒนาอันสืบเนื่องมาจาก  
การประเมินคุณภาพการศึกษา

(ผู้ช่วยศาสตราจารย์ อุดมศักดิ์ อรรถโกวิท)  
ประธานหลักสูตรสาขาวิชาศิลปกรรมศาสตร์  
ผู้รายงาน

บทที่ 2  
ส่วนสำคัญ

มาตรฐานที่ 1 ปรัชญา วิสัยทัศน์ พันธกิจ วัตถุประสงค์ เป้าหมาย และแผนดำเนินการ

ตัวชี้วัด : 1.1 มีการกำหนดปรัชญาหรือปณิธาน ตลอดจนมีกระบวนการพัฒนากลยุทธ์ แผนดำเนินงาน

เกณฑ์มาตรฐาน : ระดับ

1. มีการกำหนดปรัชญาหรือปณิธาน
2. มีกระบวนการพัฒนากลยุทธ์ แผนการดำเนินงานและแผนปฏิบัติการประจำปี ให้สอดคล้องกันและกันและสอดคล้องกับภารกิจหลักของสถาบัน ยุทธศาสตร์และแผนพัฒนาของชาติ
3. มีการกำหนดตัวบ่งชี้ของการดำเนินงาน และกำหนดเป้าหมายของแต่ละตัวชี้วัดเพื่อวัดความสำเร็จของการดำเนินงาน
4. มีการดำเนินการตามแผนครบทุกภารกิจ
5. มีการติดตาม ตรวจสอบ และประเมินผลการดำเนินงานตามตัวชี้วัดอย่างน้อย ปีละ 2 ครั้ง และรายงานผลต่อผู้บริหารและสภาสถาบัน
6. มีการวิเคราะห์ความสอดคล้องระหว่างกลยุทธ์ แผนการดำเนินงาน เป้าประสงค์ เป้าหมายกับยุทธศาสตร์และแผนพัฒนาของชาติ ตลอดจนสภาพการณ์ปัจจุบันและแนวโน้มในอนาคตอย่างสม่ำเสมอ
7. มีการนำผลการประเมินและผลการวิเคราะห์มาปรับปรุงกลยุทธ์และแผนการดำเนินงานอย่างต่อเนื่อง

เกณฑ์การประเมิน :

คะแนน 1	คะแนน 2	คะแนน 3
มีการดำเนินการไม่ครบ 5ข้อแรก	มีการดำเนินการ 6 - 5ข้อแรก	มีการดำเนินการครบทุกข้อ

ผลการประเมินตนเอง

เป้าหมายปีนี้	มีการดำเนินการครบทุกข้อ คะแนน 3
ผลการประเมินปีที่แล้ว	มีการดำเนินการไม่ครบ 5ข้อแรก คะแนน 1
ผลการประเมินตนเองปีนี้	มีการดำเนินการ 5ข้อแรก คะแนน 2
การบรรลุเป้าหมาย	ไม่บรรลุเป้าหมาย
เป้าหมายปีต่อไป	มีการดำเนินการครบทุกข้อ คะแนน 3

ผลการดำเนินงาน	หลักฐานอ้างอิง	
	เลขที่	เอกสาร
1. มีการกำหนดปรัชญาหรือปณิธาน	1.1.1	<a href="http://www.uru.ac.th">www.uru.ac.th</a>
	1.1.2	รายงานการประเมินคุณภาพการศึกษา 2549
	1.1.3	เอกสารแผ่นพับประชาสัมพันธ์
	1.1.4	หลักสูตรสาขาวิชาศิลปกรรม 2548
	1.1.5	แผนปฏิบัติการ พ.ศ. 2551
	1.1.6	แผนกลยุทธ์หลักสูตรสาขาวิชาศิลปกรรม ปีการศึกษา 2551
2. มีกระบวนการพัฒนากลยุทธ์ แผนการดำเนินงานและแผนปฏิบัติการประจำปี	1.2.1	แผนปฏิบัติการ พ.ศ. 2551
	1.2.2	แผนกลยุทธ์หลักสูตรสาขาวิชาศิลปกรรม ปีการศึกษา 2551
3. มีการกำหนดตัวบ่งชี้ของการดำเนินงาน และกำหนดเป้าหมายของแต่ละตัวชี้วัดเพื่อวัดความสำเร็จของการดำเนินงาน	1.3.1	แผนปฏิบัติการ พ.ศ. 2551
4. มีการดำเนินการตามแผนครบทุกภารกิจ	1.4.1	สรุปโครงการที่ดำเนินการในแผนปฏิบัติการ พ.ศ. 2551
5. มีการติดตาม ตรวจสอบ และประเมินผลการดำเนินงานตามตัวชี้วัดอย่างน้อย ปีละ2ครั้ง และรายงานผลต่อผู้บริหารและสภาสถาบัน	1.5.1	สรุปโครงการที่ดำเนินการในแผนปฏิบัติการ พ.ศ. 2551

จุดแข็ง (Strengths)	-
จุดอ่อน (Weaknesses)	หลักสูตรยังไม่มีวิเคราะห์ความสอดคล้องกับยุทธศาสตร์ชาติ ไม่ได้กำหนดตัวบ่งชี้ของการดำเนินงาน และกำหนดเป้าหมายเพื่อวัดความสำเร็จของการดำเนินงาน
โอกาส (Opportunities)	- ระดับมหาวิทยาลัย คณะได้กำหนดปรัชญา วิสัยทัศน์ที่ชัดเจน เพื่อเป็นแนวทางสู่การปฏิบัติได้ - หลักสูตรมีการกำหนดปรัชญาหรือปณิธาน และเผยแพร่ข้อมูลสู่ประชาชนทั่วไปได้ทราบ
อุปสรรค (Threats)	-

## โครงการหรือกิจกรรมในปีต่อไป

1. จัดอบรมเชิงปฏิบัติการ เรื่องการดำเนินการประกันคุณภาพในระดับหลักสูตร
2. จัดสัมมนาเชิงปฏิบัติการ เรื่อง จัดทำแผนปฏิบัติการดำเนินงาน (Action Plan) ความสำเร็จตามเกณฑ์ตัวชี้วัดของ URU. QA 70 Standard & Index

ผู้กำกับดูแล	(รายนาม)	(เบอร์โทร)
ผู้รายงาน/เก็บข้อมูล หลักฐาน	ผ.ศ. อุดมศักดิ์ อรรถโกวิท	081-4325043

ตัวชี้วัดที่ : 1.2 ร้อยละของการบรรลุเป้าหมายตามตัวชี้วัดของการปฏิบัติงานที่กำหนด

การคิดร้อยละตัวบ่งชี้นี้ คำนวณมาจาก

$$\frac{\text{จำนวนตัวบ่งชี้ของแผนปฏิบัติงานประจำปีงบประมาณที่บรรลุเป้าหมาย} \times 100}{\text{จำนวนตัวบ่งชี้ของแผนปฏิบัติงานประจำปีงบประมาณทั้งหมด}}$$

เกณฑ์การประเมิน :

คะแนน 1	คะแนน 2	คะแนน 3
บรรลุเป้าหมายร้อยละ 74-60	บรรลุเป้าหมายร้อยละ 89-75	บรรลุเป้าหมายร้อยละ 100-90

ผลการประเมินตนเอง

เป้าหมายปีนี้	บรรลุเป้าหมายร้อยละ 100-90 คะแนน 3
ผลการประเมินปีที่แล้ว	บรรลุเป้าหมายร้อยละ 100-90 คะแนน 3
ผลการประเมินตนเองปีนี้	บรรลุเป้าหมายร้อยละ 100-90 คะแนน 3
การบรรลุเป้าหมาย	บรรลุเป้าหมาย
เป้าหมายปีต่อไป	บรรลุเป้าหมายร้อยละ 100-90 คะแนน 3



## มาตรฐานที่ 2 การเรียนการสอน

ตัวชี้วัดที่ : 2.2 มีกระบวนการเรียนรู้ที่เน้นผู้เรียนเป็นสำคัญ ( 75 % ของอาจารย์ทั้งหมด)

### เกณฑ์มาตรฐาน : ข้อ

- 1.มีกลไกการให้ความรู้ความเข้าใจกับอาจารย์ผู้สอนถึงวัตถุประสงค์และเป้าหมายของการจัดการศึกษาทุกหลักสูตร
- 2.มีการออกแบบการเรียนการสอนและจัดกิจกรรมการเรียนรู้ที่เน้นผู้เรียนเป็นสำคัญทุกหลักสูตร
- 3.มีการใช้สื่อและเทคโนโลยีหรือนวัตกรรมในการสอนเพื่อส่งเสริมการเรียนรู้ทุกหลักสูตร
- 4.มีการจัดการเรียนการสอนที่มีความยืดหยุ่นและหลากหลาย ที่จะสนองตอบ ต่อความต้องการของผู้เรียน
- 5.มีการประเมินผลการเรียนการสอนที่สอดคล้องกับสภาพการเรียนรู้ที่จัดให้ผู้เรียนและอิงพัฒนาการของผู้เรียนทุกหลักสูตร
- 6.มีการประเมินผลความพึงพอใจของผู้เรียนในเรื่องคุณภาพการสอนและสิ่ง สนับสนุนการเรียนรู้อันเกี่ยวข้องทุกหลักสูตร
- 7.มีระบบการปรับปรุงวิธีการเรียนการสอนและพัฒนาผู้เรียนอย่างต่อเนื่องทุกหลักสูตร

### เกณฑ์การประเมิน :

คะแนน 1	คะแนน 2	คะแนน 3
มีการดำเนินการไม่ครบ 5 ข้อแรก	มีการดำเนินการ 5 ข้อแรก	มีการดำเนินการครบทุกข้อ

### ผลการประเมินตนเอง

เป้าหมายปีนี้	มีการดำเนินการครบทุกข้อ คะแนน 3
ผลการประเมินปีที่แล้ว	มีการดำเนินการครบ 5 ข้อแรก คะแนน 2
ผลการประเมินตนเองปีนี้	มีการดำเนินการครบ 6 ข้อ คะแนน 2
การบรรลุเป้าหมาย	ไม่บรรลุเป้าหมาย
เป้าหมายปีต่อไป	มีการดำเนินการครบทุกข้อ คะแนน 3

ผลการดำเนินงาน	หลักฐานอ้างอิง	
	เลขที่	เอกสาร
1.มีกลไกการให้ความรู้ความเข้าใจกับ อาจารย์ผู้สอนถึงวัตถุประสงค์และเป้าหมาย ของการจัดการศึกษาทุกหลักสูตร	1.1.1	เอกสารรายงานการประชุม
2.มีการออกแบบการเรียนการสอนและจัด กิจกรรมการเรียนรู้ที่เน้นผู้เรียนเป็นสำคัญ ทุกหลักสูตร	1.1.2	แนวการสอนในรายวิชาต่างๆ ของ อาจารย์ในหลักสูตร
3.มีการใช้สื่อและเทคโนโลยีหรือนวัตกรรม ในการสอนเพื่อส่งเสริมการเรียนรู้ทุก หลักสูตร	1.3.1	แนวการสอนในรายวิชาต่างๆ ของ อาจารย์ในหลักสูตร
	1.3.2	ตัวอย่าง power point
	1.3.3	ตัวอย่างกิจกรรมการสืบค้นทาง internet
4.มีการจัดการเรียนการสอนที่มีความยืด หยุ่นและหลากหลาย ที่จะสนองตอบต่อ ความต้องการของผู้เรียน	1.4.1	แนวการสอนในรายวิชาต่างๆ ของ อาจารย์ในหลักสูตร
	1.4.2	สรุปโครงการศึกษาดูงานนอกสถานที่ และเข้าร่วมสังเกตการณ์การสัมมนาเชิง ปฏิบัติการของโครงการแลกเปลี่ยนศิลปะ นานาชาติและอนุภาคกลุ่มน้ำโจง
	1.4.3	สรุปโครงการนิทรรศการผลงานภาค ปฏิบัติงาน โครงการพิเศษออกแบบ ประยุกต์ศิลป์ของนักศึกษา สาขา วิชา ศิลปกรรม ชั้นปีที่ ๔
	1.4.4	สรุปโครงการค่ายศิลปกรรมสัญจรสู่ สาธารณชนเพื่อพัฒนาท้องถิ่น ครั้งที่ 1
	1.4.5	สรุปโครงการจัดนิทรรศการเฉลิมพระ เกียรติ สมเด็จพระนางเจ้าสิริกิติ์ฯเนื่องใน วันแม่แห่งชาติและวันครบรอบวันคล้าย วันสถาปนามหาวิทยาลัย
5.มีการประเมินผลการเรียนการสอนที่สอดคล้องกับ สภาพการเรียนรู้ที่จัดให้ผู้เรียนและ อิงพัฒนาการของผู้เรียนทุกหลักสูตร	1.5.1	บันทึกหลังการสอน
	1.5.2	ผลคะแนนสะสม
	1.5.3	ข้อสอบก่อนและหลังการสอน

6.มีการประเมินผลความพึงพอใจของผู้เรียนในเรื่องคุณภาพการสอนและสิ่งสนับสนุนการเรียนรู้ทุกหลักสูตร	1.6.1	รายงานผลการประเมินการสอน
-------------------------------------------------------------------------------------------------	-------	--------------------------

### SWOT Analysis

จุดแข็ง (Strengths)	- หลักสูตรได้กำหนดให้ทุกรายวิชามีการเรียนที่เน้นทั้งทฤษฎีและปฏิบัติ โดยมีหน่วยกิต 3(2-2) - อาจารย์มีความรู้และเชี่ยวชาญในด้านที่สอน
จุดอ่อน (Weaknesses)	- หลักสูตรขาดการวิจัยการเรียนการสอนและพัฒนาผู้เรียนอย่างต่อเนื่อง - อาจารย์มีภาระงานอื่นเยอะเกินไป เช่น งานบริหารจัดการในหลักสูตร กิจกรรมนอกชั้นเรียน งานประกันคุณภาพ ฯลฯ
โอกาส (Opportunities)	- มหาวิทยาลัยกำหนดภาระงานอาจารย์ทุกคนให้สอนและวิจัยควบคู่กัน - แนวการสอนทุกรายวิชาระบุให้มีการฝึกปฏิบัติงานโดยกำหนดชิ้นงานและคะแนนไว้อย่างชัดเจน
อุปสรรค (Threats)	-

### โครงการหรือกิจกรรมในปีต่อไป

1. จัดอบรมสัมมนาเชิงปฏิบัติการ เรื่อง การวิจัยเพื่อพัฒนาการเรียนการสอน
2. จัดอบรมสัมมนาเชิงปฏิบัติการ เรื่อง การบูรณาการงานวิจัยกับการเรียนการสอน

ผู้กำกับดูแล	(รายนาม)	(เบอร์โทร)
ผู้รายงาน/เก็บข้อมูล หลักฐาน	อ.อนุตรา เถิดเจิม	089-6407638

ตัวชี้วัดที่ : 2.3มีโครงการหรือกิจกรรมที่สนับสนุนการพัฒนาหลักสูตรและการเรียน การสอน ซึ่งบุคคล องค์กร และชุมชนภายนอกมีส่วนร่วม

### เกณฑ์มาตรฐาน :ระดับ

1. มีระบบและกลไกที่กำหนดให้ผู้ทรงคุณวุฒิ หรือผู้รู้ในชุมชนมาช่วยในการ พัฒนาและปรับปรุงหลักสูตรทุกหลักสูตร
2. มีการจัดการเรียนการสอนที่ส่งเสริมให้ผู้เรียนมีความรู้และทักษะที่นำไปใช้ในการ ปฏิบัติได้จริง โดย ผู้ทรงคุณวุฒิ หรือผู้รู้ในชุมชนมีส่วนร่วมทุกหลักสูตร



3. มีการจัดโครงการ กิจกรรมทางการศึกษาทั้งที่กำหนดและไม่กำหนดใน หลักสูตร โดย ความร่วมมือกับองค์กรหรือหน่วยงานภายนอก

4. มีการติดตาม ตรวจสอบและประเมินกิจกรรมการเรียนการสอนที่ได้รับการสนับสนุน จาก ผู้ทรงคุณวุฒิหรือชุมชนภายนอกสถาบันทุกหลักสูตร

5. มีการนำผลการประเมินไปปรับปรุงการมีส่วนร่วมของบุคคล องค์กร และ ชุมชน ภายนอกในการพัฒนาหลักสูตรและการเรียนการสอนทุกหลักสูตร

เกณฑ์การประเมิน :

คะแนน 1	คะแนน 2	คะแนน 3
มีการดำเนินการไม่ครบ 4ข้อแรก	มีการดำเนินการ 4ข้อแรก	มีการดำเนินการครบทุกข้อ

ผลการประเมินตนเอง

เป้าหมายปีนี้	มีการดำเนินการครบทุกข้อ คะแนน 3
ผลการประเมินปีที่แล้ว	มีการดำเนินการไม่ครบ 4ข้อแรก คะแนน 1
ผลการประเมินตนเองปีนี้	มีการดำเนินการครบทุกข้อ คะแนน 3
การบรรลุเป้าหมาย	บรรลุเป้าหมาย
เป้าหมายปีต่อไป	มีการดำเนินการครบทุกข้อ คะแนน 3

ผลการดำเนินงาน	หลักฐานอ้างอิง	
	เลขที่	เอกสาร
1. มีระบบและกลไกที่กำหนดให้ผู้ ทรงคุณวุฒิ หรือผู้รู้ในชุมชนมาช่วยในการ พัฒนาและปรับปรุงหลักสูตรทุกหลักสูตร	1.1.1	หลักสูตรศิลปกรรม 2548
2. มีการจัดการเรียนการสอนที่ส่งเสริมให้ผู้ เรียนมีความรู้และทักษะที่นำไปใช้ใน การ ปฏิบัติได้จริง โดย ผู้ทรงคุณวุฒิ หรือผู้รู้ใน ชุมชนมีส่วนร่วมทุกหลักสูตร	1.2.1	ผลการประเมินการฝึกประสบการณ์ วิชาชีพจากแหล่งฝึกประสบการณ์
	1.2.2	สรุปโครงการศึกษาดูงานนอกสถานที่ และเข้าร่วมสังเกตการณ์การสัมมนาเชิง ปฏิบัติการของโครงการแลกเปลี่ยนศิลปะ นานาชาติและอนุภาคกลุ่มน้ำโขง
	1.2.3	สรุปโครงการค่ายศิลปกรรมสัญจรสู่ สาธารณชนเพื่อพัฒนาท้องถิ่น ครั้งที่ 1

	1.2.4	สรุปโครงการจัดนิทรรศการเฉลิมพระเกียรติ สมเด็จพระนางเจ้าสิริกิติ์ฯเนื่องในวันแม่แห่งชาติและวันครบรอบวันคล้ายวันสถาปนามหาวิทยาลัย
3. มีการจัดโครงการ กิจกรรมทางการศึกษา ทั้งที่กำหนดและไม่กำหนดใน หลักสูตรโดยความร่วมมือกับองค์กรหรือหน่วยงาน ภายนอก	1.3.1 1.3.2	ผลการประเมินการฝึกประสบการณ์ วิชาชีพจากแหล่งฝึกประสบการณ์ สรุปโครงการศึกษาคูงานนอกสถานที่ และเข้าร่วมสังเกตการณ์การสัมมนาเชิงปฏิบัติการของโครงการแลกเปลี่ยนศิลปะ นานาชาติและอนุภาคกลุ่มน้ำโขง
4. มีการติดตาม ตรวจสอบและประเมิน กิจกรรมการเรียนการสอนที่ได้รับการ สนับสนุนจากผู้ทรงคุณวุฒิหรือชุมชน ภายนอกสถาบันทุกหลักสูตร	1.4.1 1.4.2	สรุปโครงการสัมมนาการฝึก ประสบการณ์วิชาชีพ แบบสอบถามความพึงพอใจของนักศึกษา ฝึกประสบการณ์วิชาชีพ
5. มีการนำผลการประเมินไปปรับปรุงการ มีส่วนร่วมของบุคคล องค์กร และ ชุมชน ภายนอกในการพัฒนาหลักสูตรและการ เรียนการสอนทุกหลักสูตร	1.5.1 1.5.2 1.5.3	เอกสารรายงานการประชุม สรุปโครงการสัมมนาการฝึก ประสบการณ์วิชาชีพ แบบสอบถามความพึงพอใจของนักศึกษา ฝึกประสบการณ์วิชาชีพ

### SWOT Analysis

จุดแข็ง (Strengths)	- อาจารย์ในหลักสูตรมีศักยภาพสูงและเป็นที่ยอมรับในระดับชุมชน จังหวัด และในระดับภาค - ผู้ทรงคุณวุฒิ หรือผู้รู้ในชุมชนให้ความร่วมมือในการพัฒนาและปรับปรุงหลักสูตรและการทำงานร่วมกัน
จุดอ่อน (Weaknesses)	- หลักสูตรขาดการตรวจสอบและประเมินผล - หลักสูตรยังไม่มีแผนการนำผลประเมินมาพัฒนาและปรับปรุง
โอกาส (Opportunities)	หลักสูตรมีเครือข่ายของกลุ่มผู้เชี่ยวชาญด้านศิลปกรรมทั้งในระดับ ชุมชน จังหวัด ภาค ประเทศ และต่างประเทศ
อุปสรรค (Threats)	- อาจารย์ในหลักสูตรขาดความรู้และความสามารถด้านการ ประเมินผล - อาจารย์ในหลักสูตรบางท่านขาดความสนใจด้านการวิจัย

## โครงการหรือกิจกรรมในปีต่อไป

1. จัดประชุมสัมมนาเพื่อกำหนดแผนการพัฒนาหลักสูตรและการเรียนการสอน

ผู้กำกับดูแล	(รายนาม)	(เบอร์โทร)
ผู้รายงาน/เก็บข้อมูล หลักฐาน	อ.อนุตรา เฉิดเจิม	089-6407638

ตัวชี้วัดที่ : 2.5 สัดส่วนของอาจารย์ประจำที่มีวุฒิปริญญาตรี ปริญญาโท ปริญญาเอก หรือเทียบเท่า ต่ออาจารย์ประจำ )สกอ / 2.5 .สมศ / 6.3 .ก.พ.ร(17.1 .

เกณฑ์การประเมิน :

คะแนน 1	คะแนน 2	คะแนน 3
วุฒิปริญญาเอกอยู่ระหว่าง ร้อยละ 19 - 1 หรือ วุฒิ ปริญญาเอกอยู่ระหว่างร้อยละ 29-20แต่ วุฒิปริญญาตรี มากกว่าร้อยละ 5	1. วุฒิปริญญาเอกอยู่ระหว่าง ร้อยละ 20-29 และ 2. วุฒิปริญญาตรีเท่ากับหรือน้อยกว่าร้อยละ 5 หรือ 1. วุฒิปริญญาเอกมากกว่าหรือเท่ากับร้อยละ 30 และ 2. วุฒิปริญญาตรีมากกว่า ร้อยละ 5	1. วุฒิปริญญาเอกมากกว่า หรือเท่ากับร้อยละ 30 และ 2. วุฒิปริญญาตรีเท่ากับหรือน้อยกว่าร้อยละ 5

ผลการประเมินตนเอง

เป้าหมายปีนี้	วุฒิปริญญาเอกอยู่ระหว่าง ร้อยละ 19 – 1 คะแนน 1
ผลการประเมินปีที่แล้ว	วุฒิปริญญาเอก ร้อยละ 0 คะแนน 0
ผลการประเมินตนเองปีนี้	วุฒิปริญญาเอก ร้อยละ 0 คะแนน 0
การบรรลุเป้าหมาย	ไม่บรรลุ
เป้าหมายปีต่อไป	วุฒิปริญญาเอก ร้อยละ 19 – 1 คะแนน 1

ผลการดำเนินงาน	หลักฐานอ้างอิง	
	เลขที่	เอกสาร
อาจารย์ทั้งหมด 8 คน อาจารย์วุฒิปริญญาเอก 0 คน อาจารย์วุฒิปริญญาโท 4 คน อาจารย์วุฒิปริญญาตรี 4 คน สัดส่วนอาจารย์ ป.เอก : ป.โท : ป.ตรี $= 0/8 : 4/8 : 4/8 = 0 : 1 : 1$ $\frac{0 \times 100}{8} = 20$	1.1.1	รายงานการประเมินคุณภาพการศึกษา 2549
	1.2.1	หลักสูตรสาขาวิชาศิลปกรรม 2548

### SWOT Analysis

จุดแข็ง (Strengths)	อาจารย์ที่มีศักยภาพสามารถศึกษาต่อในระดับปริญญาเอก
จุดอ่อน (Weaknesses)	อาจารย์ในหลักสูตรยังไม่มี ความสนใจศึกษาต่อในระดับปริญญาเอก
โอกาส (Opportunities)	มหาวิทยาลัยมีทุนสนับสนุนและพัฒนาอาจารย์เพื่อศึกษาต่อจนถึงระดับปริญญาเอก
อุปสรรค (Threats)	<ul style="list-style-type: none"> <li>- อาจารย์ขาดทุนที่เกี่ยวเนื่องกับการศึกษา นอกเหนือจากที่มหาวิทยาลัยจัดสรรให้</li> <li>- อาจารย์ขาดความรู้ทางด้านภาษาอังกฤษ</li> </ul>

### โครงการหรือกิจกรรมในปีต่อไป

1. จัดอบรมภาษาอังกฤษในระดับพื้นฐานและระดับสูงให้กับอาจารย์ที่อายุยังน้อย เพื่อเตรียมพร้อมสำหรับเรียนต่อในระดับปริญญาเอก

ผู้กำกับดูแล	(รายนาม)	(เบอร์โทร)
ผู้รายงาน/เก็บข้อมูล หลักฐาน	อ.อนุดรา เฉิดเจิม	089-6407638

ตัวชี้วัดที่ : 2.6 สัดส่วนของอาจารย์ประจำที่ดำรงตำแหน่งอาจารย์ ผู้ช่วยศาสตราจารย์ รองศาสตราจารย์ และศาสตราจารย์ )สกอ / 2.6 .สมศ/ 6.4 .ก.พ.ร(17.2 .

เกณฑ์การประเมิน :

1. เกณฑ์ทั่วไป

คะแนน 1	คะแนน 2	คะแนน 3
<p>ผู้ดำรงตำแหน่งระดับ ผศ .รศ .และ ศ .รวมกันอยู่ระหว่าง ร้อยละ 1 – 39 หรือ</p> <p>ผู้ดำรงตำแหน่งระดับ ผศ .รศ .และ ศ .รวมกันอยู่ระหว่างร้อยละ 59-40 แต่ ผู้ดำรงตำแหน่งระดับ รศ .ขึ้นไป น้อยกว่า ร้อยละ 10</p>	<p>1. ผู้ดำรงตำแหน่งระดับ ผศ .รศ . และศ .รวมกันอยู่ระหว่างร้อยละ 40 - 59 และ</p> <p>2. ผู้ดำรงตำแหน่งระดับ รศ .ขึ้นไป เท่ากับหรือมากกว่า ร้อยละ 10</p> <p>หรือ</p> <p>1. ผู้ดำรงตำแหน่งระดับ ผศ .รศ . และศ .รวมกันมากกว่าหรือเท่ากับร้อยละ 60 และ</p> <p>2. ผู้ดำรงตำแหน่งระดับ รศ .ขึ้นไป น้อยกว่าร้อยละ 10</p>	<p>1. ผู้ดำรงตำแหน่งระดับ ผศ .รศ . และศ .รวมกันมากกว่าหรือเท่ากับ ร้อยละ 60 และ</p> <p>2. ผู้ดำรงตำแหน่งระดับ รศ .ขึ้นไป เท่ากับหรือมากกว่า ร้อยละ 10</p>

ผลการประเมินตนเอง

เป้าหมายปีนี้	ผู้ดำรงตำแหน่งระดับ ผศ .รศ .และ ศ .รวมกันอยู่ระหว่าง ร้อยละ 1 – 39 คะแนน 1
ผลการประเมินปีที่แล้ว	ผู้ดำรงตำแหน่งระดับ ผศ .รศ .และ ศ .รวมกันอยู่ระหว่าง ร้อยละ 20 คะแนน 1
ผลการประเมินตนเองปีนี้	ผู้ดำรงตำแหน่งระดับ ผศ .รศ .และ ศ .รวมกันอยู่ระหว่าง ร้อยละ 20 คะแนน 1
การบรรลุเป้าหมาย	บรรลุเป้าหมาย
เป้าหมายปีต่อไป	ผู้ดำรงตำแหน่งระดับ ผศ .รศ .และ ศ .รวมกันอยู่ระหว่าง ร้อยละ 40 - 59 คะแนน 2

ผลการดำเนินงาน	หลักฐานอ้างอิง	
	เลขที่	เอกสาร
อาจารย์ทั้งหมด 8 คน ผศ. ....1..... คน รศ. ....-..... คน ศ. ....-..... คน สัดส่วน ศ. : รศ. : ผศ. = 0/8 : 0/8 : 1/8 = 0 : 0 : 0.1 $\frac{1 \times 100}{5} = 20$	1.1.1	รายงานการประเมินคุณภาพการศึกษา 2549
	1.2.1	หลักสูตรสาขาวิชาศิลปกรรม 2548

#### SWOT Analysis

จุดแข็ง (Strengths)	หลักสูตรมีอาจารย์ระดับ ผู้ช่วยศาสตราจารย์
จุดอ่อน (Weaknesses)	- อาจารย์ในหลักสูตรขาดความสนใจในการทำผลงานทางวิชาการ - อาจารย์ในหลักสูตรขาดความรู้และความเข้าใจในกระบวนการ และ ขั้นตอนการทำผลงานทางวิชาการ
โอกาส (Opportunities)	มหาวิทยาลัยส่งเสริมและสนับสนุนการทำผลงานทางวิชาการ โดยมี นโยบายอย่างชัดเจน และกำหนดเงินรางวัลและค่าตอบแทนอื่น ๆ สำหรับผู้ที่ได้ดำรงตำแหน่งทางวิชาการอย่างชัดเจน
อุปสรรค (Threats)	- อาจารย์ยังไม่มีโอกาสได้ขอผลงานเพราะยังเปิดหลักสูตรไม่ครบ 5 ปี

#### โครงการหรือกิจกรรมในปีต่อไป

- จัดอบรมสัมมนาเชิงปฏิบัติการ เรื่อง เทคนิคและวิธีการทำผลงานทางวิชาการสำหรับผู้ที่ยังไม่มีตำแหน่งทางวิชาการ
- จัดกิจกรรม work shop การทำผลงานทางวิชาการ สำหรับอาจารย์ที่มีความพร้อม โดยเชิญผู้มีประสบการณ์เป็นที่ปรึกษา

ผู้กำกับดูแล	(รายนาม)	(เบอร์โทร)
ผู้รายงาน/เก็บข้อมูล หลักฐาน	อ.อนุดรา เจริญใจ	089-6407638

ตัวชี้วัดที่ : 2.8 มีระบบและกลไกสนับสนุนให้อาจารย์ประจำทำการวิจัยเพื่อพัฒนาการเรียนการสอน

เกณฑ์มาตรฐาน :ข้อ

1. มีการกำหนดแนวทางการพัฒนาอาจารย์ด้านความรู้ความเข้าใจเกี่ยวกับการวิจัยและพัฒนา นวัตกรรมการเรียนการสอน
2. มีกลไกการบริหารวิชาการที่จะกระตุ้นให้อาจารย์คิดค้นพัฒนานวัตกรรมใหม่ๆ ในด้านการเรียนการสอน
3. มีแหล่งทุนสนับสนุนการวิจัย เพื่อพัฒนาการเรียนการสอนและนวัตกรรมทางการศึกษา
4. มีผลงานวิจัยด้านการเรียนการสอนและมีการจัดเวทีแลกเปลี่ยนและเผยแพร่ผลงานวิจัยด้านการเรียนการสอนและนวัตกรรมทางการ ศึกษาอย่างสม่ำเสมอ
5. มีการสร้างเครือข่ายวิจัยด้านนวัตกรรมการเรียนการสอนทั้งภายในและภายนอกสถาบัน

เกณฑ์การประเมิน :

คะแนน 1	คะแนน 2	คะแนน 3
มีการดำเนินการไม่ครบ 3ข้อ	มีการดำเนินการ 3 – 4ข้อ	มีการดำเนินการครบทุกข้อ

ผลการประเมินตนเอง

เป้าหมายปีนี้	มีการดำเนินการ 3 – 4ข้อ คะแนน 2
ผลการประเมินปีที่แล้ว	มีการดำเนินการไม่ครบ 3 คะแนน 1
ผลการประเมินตนเองปีนี้	มีการดำเนินการ 3 ข้อ คะแนน 2
การบรรลุเป้าหมาย	บรรลุเป้าหมาย
เป้าหมายปีต่อไป	มีการดำเนินการครบทุกข้อ คะแนน 3

ผลการดำเนินงาน	หลักฐานอ้างอิง	
	เลขที่	เอกสาร
1. มีการกำหนดแนวทางการพัฒนาอาจารย์ด้านความรู้ความเข้าใจเกี่ยวกับการวิจัยและพัฒนา นวัตกรรมการเรียนการสอน	1.1.1	เอกสารประกอบการประชุมคณะมนุษยศาสตร์และสังคมศาสตร์
	1.1.2	รายงานการประชุม

2. มีกลไกการบริหารวิชาการที่จะกระตุ้นให้ อาจารย์คิดค้นพัฒนานวัตกรรมใหม่ ๆ ใน ด้านการเรียนการสอน	1.2.1	เอกสารประกอบการประชุมคณะ มนุษยศาสตร์และสังคมศาสตร์
	1.2.2	รายงานการประชุม
3. มีแหล่งทุนสนับสนุนการวิจัย เพื่อ พัฒนาการเรียนการสอนและนวัตกรรมทาง การศึกษา	1.3.1	จดหมายข่าวจากชุมชนคนวิจัยของคณะ มนุษยศาสตร์และสังคมศาสตร์

### SWOT Analysis

จุดแข็ง (Strengths)	
จุดอ่อน (Weaknesses)	- อาจารย์ในหลักสูตรขาดความสนใจในการทำผลงานทางวิชาการ - อาจารย์ในหลักสูตรขาดความรู้และความเข้าใจในกระบวนการ และ ขั้นตอนการทำผลงานทางวิชาการ
โอกาส (Opportunities)	มหาวิทยาลัยส่งเสริมและสนับสนุนการทำผลงานวิจัยโดยมีนโยบาย อย่างชัดเจน และกำหนดเงินรางวัลและค่าตอบแทนอื่น ๆ สำหรับผู้ที่ สนใจของทุนวิจัยหรือได้รับการเผยแพร่
อุปสรรค (Threats)	การเรียนการสอนของอาจารย์ในหลักสูตรมีจำนวนมากเกินไป

### โครงการหรือกิจกรรมในปีต่อไป

1. จัดโครงการสัมมนาและอบรมเชิงปฏิบัติการเพื่อพัฒนานักวิจัยด้านศิลปกรรม

ผู้กำกับดูแล	(รายนาม)	(เบอร์โทร)
ผู้รายงาน/เก็บข้อมูล หลักฐาน	อ.อนุตรา เถิดเจิม	089-6407638

ตัวชี้วัดที่ : 2.9 ร้อยละของบัณฑิตระดับปริญญาตรีที่ได้งานทำและการประกอบอาชีพอิสระภายใน 1 ปี  
(นักศึกษาที่จบปีการศึกษา 2550)

เกณฑ์การประเมิน :

คะแนน 1	คะแนน 2	คะแนน 3
ร้อยละ - 1 ร้อยละ 59	ร้อยละ 60 – ร้อยละ 79	มากกว่าหรือเท่ากับร้อยละ 80



### ผลการประเมินตนเอง

เป้าหมายปีนี้	มากกว่าหรือเท่ากับร้อยละ 80 คะแนน 3
ผลการประเมินปีที่แล้ว	ยังไม่มีนักศึกษาจบหลักสูตรปี 2549
ผลการประเมินตนเองปีนี้	ร้อยละ 29 คะแนน 1
การบรรลุเป้าหมาย	ไม่บรรลุเป้าหมาย
เป้าหมายปีต่อไป	มากกว่าหรือเท่ากับร้อยละ 80 คะแนน 3

ผลการดำเนินงาน	หลักฐานอ้างอิง	
	เลขที่	เอกสาร
- ร้อยละของบัณฑิตมีงานทำ 40 %	1.1.1	แบบสำรวจข้อมูลภาวะการมีงานทำของบัณฑิต มหาวิทยาลัยราชภัฏอุดรดิตถ์

### สูตรคำนวณภาวะการมีงานทำของบัณฑิต (Double Click เข้าไปที่ข้อมูลของหลักสูตร)

รายการ	จำนวน	
บัณฑิต ป.ตรี ที่จบในปีการศึกษา 2550	7	คน
บัณฑิต ที่ตอบแบบสอบถาม	7	คน
บัณฑิต ที่มีงานทำ	2	คน
บัณฑิต ที่ศึกษาต่อ	2	คน
<b>ร้อยละบัณฑิตการมีงานทำ</b>	<b>40.00</b>	

### SWOT Analysis

จุดแข็ง (Strengths)	- บัณฑิตที่สำเร็จการศึกษา สามารถประกอบอาชีพได้จริง และมีความหลากหลาย
จุดอ่อน (Weaknesses)	- นักศึกษาบางส่วนไม่จบตามแผนการศึกษาที่กำหนด
โอกาส (Opportunities)	- ระหว่างเรียนนักศึกษาได้รับโอกาสและประสบการณ์จากการจัดกิจกรรมนอกชั้นเรียน อาทิ การศึกษาดูงานนอกสถานที่ กิจกรรม work shop ของศิลปินระดับชาติ ฯลฯ
อุปสรรค (Threats)	- ขาดอาคาร สถานที่ และห้องฝึกปฏิบัติการ

ผู้กำกับดูแล	(รายนาม)	(เบอร์โทร)
ผู้รายงาน/เก็บข้อมูล หลักฐาน	อ.อนุตรา เจ็ดเจิม	089-6407638

ตัวชี้วัดที่ : 2.10 ร้อยละของบัณฑิตระดับปริญญาตรีที่ได้รับเงินเดือนเริ่มต้นเป็นไปตามเกณฑ์  
(เงินเดือนตามเกณฑ์ 7,000 – 8,000 บาท) (นักศึกษาที่จบปีการศึกษา 2550)

เกณฑ์การประเมิน :

คะแนน 1	คะแนน 2	คะแนน 3
ร้อยละ - 1 ร้อยละ 74 ได้ รับเงินเดือนเท่ากับหรือสูง กว่าเกณฑ์ กพ.	ร้อยละ 75 – ร้อยละ 99 ได้รับ เงินเดือนเท่ากับหรือสูงกว่า เกณฑ์ กพ.	ร้อยละ 100 ได้รับเงินเดือน เท่ากับหรือสูงกว่า เกณฑ์ กพ.

ผลการประเมินตนเอง

เป้าหมายปีนี้	ร้อยละ 100 ได้รับเงินเดือนเท่ากับหรือสูงกว่าเกณฑ์ กพ. คะแนน 3
ผลการประเมินปีที่แล้ว	ยังไม่มีนักศึกษายจบหลักสูตร
ผลการประเมินตนเองปีนี้	ร้อยละ 100 ได้รับเงินเดือนเท่ากับหรือสูงกว่าเกณฑ์ กพ. คะแนน 3
การบรรลุเป้าหมาย	บรรลุเป้าหมาย
เป้าหมายปีต่อไป	ร้อยละ 100 คะแนน 3

ผลการดำเนินงาน	หลักฐานอ้างอิง	
	เลขที่	เอกสาร
- ร้อยละของบัณฑิตมีเงินเดือนเป็นไปตาม เกณฑ์ 100 %	1.1.1	แบบสำรวจข้อมูลภาวะการมีงานทำของ บัณฑิตมหาวิทยาลัยราชภัฏอุดรดิตถ์

สูตรคำนวณร้อยละของบัณฑิตมีเงินเดือนเป็นไปตามเกณฑ์

รายการ	จำนวน	
บัณฑิตที่ได้งานทำทั้งหมด	2	คน
บัณฑิตที่ได้เงินเดือนเป็นไปตามเกณฑ์หรือมากกว่า	2	คน
ร้อยละของบัณฑิตที่ได้เงินเดือนเป็นไปตามเกณฑ์	100.00	

SWOT Analysis

จุดแข็ง (Strengths)	- บัณฑิตที่สำเร็จการศึกษา สามารถประกอบอาชีพได้จริง และมีความหลากหลาย
จุดอ่อน (Weaknesses)	- นักศึกษาบางส่วนไม่จบตามแผนการศึกษาที่กำหนด
โอกาส (Opportunities)	- ระหว่างเรียนนักศึกษาได้รับโอกาสและประสบการณ์จากการจัด

	กิจกรรมนอกชั้นเรียน อาทิ การศึกษาดูงานนอกสถานที่ กิจกรรม work shop ของศิลปินระดับชาติ ฯลฯ
อุปสรรค (Threats)	- ขาดอาคาร สถานที่ และห้องฝึกปฏิบัติการ

ผู้กำกับดูแล	(รายนาม)	(เบอร์โทร)
ผู้รายงาน/เก็บข้อมูล หลักฐาน	อ.อนุตรา เจ็ดเจิม	089-6407638

ตัวชี้วัดที่ : 2.11ระดับความพึงพอใจของนายจ้าง ผู้ประกอบการ และผู้ใช้บัณฑิต  
(นักศึกษาปีการศึกษา 2549)

เกณฑ์การประเมิน :

คะแนน 1	คะแนน 2	คะแนน 3
ระดับความพึงพอใจมีคะแนนเฉลี่ยอยู่ระหว่าง 2.49- 1	ระดับความพึงพอใจมีคะแนนเฉลี่ยอยู่ระหว่าง 2.50 – 3.49	ระดับความพึงพอใจมีคะแนนเฉลี่ยมากกว่าหรือเท่ากับ 3.50

ผลการประเมินตนเอง

เป้าหมายปีนี้	ระดับความพึงพอใจมีคะแนนเฉลี่ยมากกว่าหรือเท่ากับ 3.50 คะแนน 3
ผลการประเมินปีที่แล้ว	ยังไม่มีนักศึกษาจบหลักสูตร
ผลการประเมินตนเองปีนี้	ระดับความพึงพอใจมีคะแนนเฉลี่ย 4.285 คะแนน 3
การบรรลุเป้าหมาย	บรรลุเป้าหมาย
เป้าหมายปีต่อไป	ระดับความพึงพอใจมีคะแนนเฉลี่ยมากกว่าหรือเท่ากับ 3.50 คะแนน 3

ผลการดำเนินงาน	หลักฐานอ้างอิง	
	เลขที่	เอกสาร
- บัณฑิตที่จบปีการศึกษา 2550 7 คน - จำนวนแบบสอบถามได้รับกลับ 7 ชุด - ระดับความพึงพอใจ 4.288	1.1.1	รายงานการวิจัยของสถาบันวิจัย

### SWOT Analysis

จุดแข็ง (Strengths)	-นักศึกษาที่จบการศึกษา มีทักษะทางวิชาชีพสูง -นักศึกษาส่วนใหญ่ไม่เลือกงาน และไม่เกียจงาน
จุดอ่อน (Weaknesses)	-
โอกาส (Opportunities)	ในตลาดแรงงานมีอาชีพรองรับที่หลากหลาย
อุปสรรค (Threats)	-

### โครงการหรือกิจกรรมในปีต่อไป

1.....

ผู้กำกับดูแล	(รายนาม)	(เบอร์โทร)
ผู้รายงาน/เก็บข้อมูล หลักฐาน	อ.อนุตรา เจริญใจ	089-6407638

ตัวชี้วัดที่ : 2.12 ร้อยละของนักศึกษาปัจจุบันและศิษย์เก่าที่สำเร็จการศึกษาในรอบ 5 ปี ที่ผ่านมาที่ ได้รับการประกาศเกียรติคุณยกย่องในด้านวิชาการ วิชาชีพ คุณธรรม จริยธรรม กีฬา สุขภาพ ศิลปะ และวัฒนธรรม และด้านสิ่งแวดล้อมในระดับชาติหรือนานาชาติ

การคิดค่าร้อยละของตัวบ่งชี้นี้ คำนวณมาจาก

$$\frac{\text{จำนวนนักศึกษาปัจจุบันและศิษย์เก่าที่สำเร็จการศึกษาในรอบ 5 ปีที่ผ่านมาทั้งหมดทุกระดับการศึกษาที่ได้รับรางวัลทุกประเภทในปีการศึกษาปัจจุบัน}}{\text{จำนวนนักศึกษาปัจจุบันและศิษย์เก่าที่สำเร็จการศึกษาในรอบ 5 ปีที่ผ่านมาทั้งหมดทุกระดับการศึกษา}} \times 100$$

เกณฑ์การประเมิน :

คะแนน 1	คะแนน 2	คะแนน 3
ร้อยละ 0.003 – ร้อยละ 0.015	ร้อยละ 0.016 – ร้อยละ 0.029	มากกว่าหรือเท่ากับร้อยละ 0.030

**ผลการประเมินตนเอง**

เป้าหมายปีนี้	มากกว่าหรือเท่ากับร้อยละ 0.030คะแนน 3
ผลการประเมินปีที่แล้ว	มากกว่าหรือเท่ากับร้อยละ 0.030คะแนน 3
ผลการประเมินตนเองปีนี้	ไม่มีนักศึกษาได้รับรางวัล
การบรรลุเป้าหมาย	ไม่บรรลุเป้าหมาย
เป้าหมายปีต่อไป	มากกว่าหรือเท่ากับร้อยละ 0.030

ผลการดำเนินงาน	หลักฐานอ้างอิง	
	เลขที่	เอกสาร
ไม่มีนักศึกษาได้รับรางวัล	-	

**ตารางแสดงจำนวนนักศึกษาในรอบ 5 ปี และนักศึกษาปัจจุบัน**

ปีการศึกษา	2546	2547	2548	2549	2550	2551 (ปัจจุบัน)	รวม
ปัจจุบัน	39	34	41	26	15	24	179

**SWOT Analysis**

จุดแข็ง (Strengths)	- นักศึกษามีความรู้ ทักษะและความสามารถด้านวิชาชีพสูง
จุดอ่อน (Weaknesses)	- นักศึกษาขาดความสนใจที่จะส่งผลงานเข้าร่วมกิจกรรมทางด้านวิชาชีพ - หลักสูตรไม่มีงบประมาณสนับสนุนการเข้าร่วมกิจกรรมด้านวิชาชีพ
โอกาส (Opportunities)	- หลักสูตรได้รับข้อมูลข่าวสารและข่าวประชาสัมพันธ์ข่าวสารกิจกรรมด้านวิชาชีพต่างๆ เป็นประจำ - มีหน่วยงานระดับชาติและนานาชาติจัดกิจกรรมอย่างต่อเนื่องและสม่ำเสมอ
อุปสรรค (Threats)	- ขาดการสนับสนุนงบประมาณจากทางมหาวิทยาลัยสำหรับส่งเสริมและสนับสนุนนักศึกษาเข้าร่วมกิจกรรม

## โครงการหรือกิจกรรมในปีต่อไป

1. จัดทำ work shop สำหรับนักศึกษาเพื่อเตรียมความพร้อมในการเข้าร่วมกิจกรรมทางวิชาชีพ

ผู้กำกับดูแล	(รายนาม)	(เบอร์โทร)
ผู้รายงาน/เก็บข้อมูล หลักฐาน	อ.อนุดรา เถิดเจิม	089-6407638

ตัวชี้วัดที่ 2.14 ร้อยละของบัณฑิตระดับปริญญาตรีที่ได้งานทำตรงสาขาที่สำเร็จการศึกษา

สูตรการคำนวณ :

$\frac{\text{จำนวนบัณฑิตปริญญาตรีที่ได้งานทำตรงหรือสอดคล้องกับสาขาที่สำเร็จการศึกษา ในปีการศึกษานั้น}}{\text{จำนวนบัณฑิตปริญญาตรี ในปีการศึกษานั้นที่ได้งานทำทั้งหมด}} \times 100$
------------------------------------------------------------------------------------------------------------------------------------------------------------------------------------

เกณฑ์การประเมิน :

คะแนน 1	คะแนน 2	คะแนน 3
ร้อยละ 1 – 59	ร้อยละ 60 – 79	มากกว่าหรือเท่ากับร้อยละ 80

ผลการประเมินตนเอง

เป้าหมายปีนี้	ร้อยละ 1 – 59 คะแนน 1
ผลการประเมินปีที่แล้ว	ร้อยละ 1 – 59 คะแนน 1
ผลการประเมินตนเองปีนี้	ร้อยละ 35 คะแนน 1
การบรรลุเป้าหมาย	บรรลุเป้าหมาย
เป้าหมายปีต่อไป	ร้อยละ 60 – 79 คะแนน 2

ผลการดำเนินงาน	หลักฐานอ้างอิง	
	เลขที่	เอกสาร
- ร้อยละของบัณฑิตมีงานทำ 35 %	1.1.1	แบบสำรวจข้อมูลภาวะการมีงานทำของบัณฑิตมหาวิทยาลัยราชภัฏอุดรดิตถ์

สูตรคำนวณภาวะการมีงานทำตรงสาขาของบัณฑิต (ใส่ตัวเลขข้อมูลของหลักสูตร)

รายการ	จำนวน	
บัณฑิต ป.ตรี ที่จบในปีการศึกษา 2550	7	คน
บัณฑิต ที่ตอบแบบสอบถาม	7	คน
บัณฑิต ที่ม้งานทำ	2	คน
บัณฑิต ที่ศึกษาต่อ	2	คน
บัณฑิต ที่ทำงานตรงสาขา	1	คน
ร้อยละบัณฑิตการมีงานทำ	<b>35.00</b>	

SWOT Analysis

จุดแข็ง (Strengths)	- นักศึกษามีสามารถทางวิชาชีพสูง - นักศึกษาสามารถประกอบอาชีพอิสระได้
จุดอ่อน (Weaknesses)	-
โอกาส (Opportunities)	มีความหลากหลายทางวิชาชีพ
อุปสรรค (Threats)	-

โครงการหรือกิจกรรมในปีต่อไป

1. ....
2. ....

ผู้กำกับดูแล	(รายนาม)	(เบอร์โทร)
ผู้รายงาน/เก็บข้อมูล หลักฐาน	อ.อนุตรา เฉิดเจิม	089-6407638

ตัวชี้วัดที่ 2.17 : ระดับความพึงพอใจของนักศึกษาที่มีต่อหลักสูตรการศึกษา)มรอ(.

เกณฑ์การประเมิน :

คะแนน 1	คะแนน 2	คะแนน 3
ค่าเฉลี่ย 1.00-2.49	ค่าเฉลี่ย 2.50-3.49	มากกว่าหรือเท่ากับ 3.50

### ผลการประเมินตนเอง

เป้าหมายปีนี้	มากกว่าหรือเท่ากับ 3.50 คะแนน 3
ผลการประเมินตนเองปีที่แล้ว	ยังไม่มีผลการประเมิน
ผลการประเมินตนเองปีนี้	ร้อยละ 3.51 คะแนน 3
การบรรลุเป้าหมาย	บรรลุเป้าหมาย
เป้าหมายปีต่อไป	ร้อยละ 3.60 คะแนน 3

ผลการดำเนินงาน	หลักฐานอ้างอิง	
	เลขที่	เอกสาร
- จำนวนนักศึกษาชั้นปีที่ 4 คน - จำนวนผู้ตอบแบบสอบถาม 16 คน - ผลความพึงพอใจ 3.51	1.1.1	สรุปผลการประเมินความพึงพอใจต่อหลักสูตรสาขาวิชาศิลปกรรม

### SWOT Analysis

จุดแข็ง (Strengths)	-อาจารย์มีความรู้ตรงกับสาขาวิชาที่สอนทำให้สามารถสอนได้ตรงตามหลักสูตร
จุดอ่อน (Weaknesses)	-
โอกาส (Opportunities)	มหาวิทยาลัยมีการประเมินผลการสอนโปรแกรมวิชาศิลปกรรมศาสตร์
อุปสรรค (Threats)	- อาจารย์ขาดการปรับปรุงและพัฒนาการเรียนการสอนตามผลการประเมินการสอน โปรแกรมวิชาศิลปกรรมศาสตร์

### โครงการหรือกิจกรรมในปีต่อไป

1. จัดให้มีการประชุมแจ้งผลรายงานผลการประเมินการสอน โปรแกรมวิชาศิลปกรรมศาสตร์
2. จัดให้มีการนำผลรายงานผลการประเมินการสอนไปปรับปรุงและพัฒนาการเรียนการสอน

ผู้กำกับดูแล	(รายนาม)	(เบอร์โทร)
ผู้รายงาน/เก็บข้อมูล หลักฐาน	อ.อนุตรา เจ็ดเจิม	089-6407638



ตัวชี้วัดที่ 2.18 : ร้อยละของอาจารย์ที่มีการนำเอาเทคโนโลยีสารสนเทศที่  
เกี่ยวข้องมาประยุกต์ใช้ในการเรียนการสอนต่ออาจารย์ประจำ)มรธ(.

#### เกณฑ์การประเมิน

คะแนน 1	คะแนน 2	คะแนน 3
ร้อยละ - 1 ร้อยละ 50	ร้อยละ 51- ร้อยละ 74	มากกว่าหรือเท่ากับร้อยละ 75

#### ผลการประเมินตนเอง

เป้าหมายปีนี้	มากกว่าหรือเท่ากับร้อยละ 75 คะแนน 2
ผลการประเมินปีที่แล้ว	ร้อยละ 60 คะแนน 2
ผลการประเมินตนเองปีนี้	ร้อยละ 83 คะแนน 3
การบรรลุเป้าหมาย	บรรลุเป้าหมาย
เป้าหมายปีต่อไป	มากกว่าหรือเท่ากับร้อยละ 75 คะแนน 3

ผลการดำเนินงาน	หลักฐานอ้างอิง	
	เลขที่	เอกสาร
- จำนวนอาจารย์ที่ปฏิบัติงานจริง ....6..... คน - จำนวนอาจารย์นำเทคโนโลยีไปใช้ในการเรียนการสอน .....5..... คน - ร้อยละอาจารย์นำเทคโนโลยีฯ ในการเรียนการสอน .....6.../.....5..... x 100 = .....83.....	1.1.1	1. แนวการสอนรายวิชาการออกแบบเว็บไซต์และสำเร็จรูปเพื่องานผสมหลายสื่อ (อ.วรวิฑู ทาแก้ว) 2. แนวการสอนรายวิชาประวัติศาสตร์ศิลป์ใช้โปรแกรม power point เป็นสื่อการเรียนการสอน (อ.วีระพันธ์ ใจสุบรรณ) 3. แนวการสอนรายวิชาการออกแบบเครื่องปั้นดินเผาเบื้องต้น ใช้โปรแกรม power point เป็นสื่อการเรียนการสอน (อ.อนุตรา เนิคเจิม) 4. แนวการสอนรายวิชาออกแบบตกแต่งเพื่อการโฆษณาใช้โปรแกรม power point เป็นสื่อการเรียนการสอน (อ.จันทิมา ปกครอง)

### SWOT Analysis

จุดแข็ง (Strengths)	- คณะมีสื่อการเรียนการสอนที่ทันสมัย
จุดอ่อน (Weaknesses)	-
โอกาส (Opportunities)	- อาจารย์ทุกคนสามารถใช้สื่อเทคโนโลยีในการเรียนการสอน
อุปสรรค (Threats)	-

### โครงการหรือกิจกรรมในปีต่อไป

1. ....
2. ....

ผู้กำกับดูแล	(รายนาม)	(เบอร์โทร)
ผู้รายงาน/เก็บข้อมูล หลักฐาน	อ.อนุตรา เจ็ดเจิม	089-6407638

ตัวชี้วัดที่ 2.19 : ร้อยละของจำนวนงานวิจัยเพื่อพัฒนาการเรียนการสอนต่ออาจารย์ประจำ

### สูตรการคำนวณ

$$\frac{\text{จำนวนงานวิจัยเพื่อพัฒนาการเรียนการสอน} \times 100}{\text{จำนวนอาจารย์ประจำ}}$$

### เกณฑ์การประเมิน

คะแนน 1	คะแนน 2	คะแนน 3
ร้อยละ - 1 ร้อยละ 75	ร้อยละ 76- ร้อยละ 84	มากกว่าหรือเท่ากับร้อยละ 85

### ผลการประเมินตนเอง

เป้าหมายปีนี้	ร้อยละ - 1 ร้อยละ 75 คะแนน 1
ผลการประเมินปีที่แล้ว	ไม่บรรลุ คะแนน 0
ผลการประเมินตนเองปีนี้	ร้อยละ - 1 ร้อยละ 75 คะแนน 1
การบรรลุเป้าหมาย	ไม่บรรลุเป้าหมาย
เป้าหมายปีต่อไป	ร้อยละ - 1 ร้อยละ 75 คะแนน 1

ผลการดำเนินงาน	หลักฐานอ้างอิง	
	เลขที่	เอกสาร
- จำนวนอาจารย์ปฏิบัติงานจริง .....0..... คน - จำนวนงานวิจัยเพื่อพัฒนาการสอน .....0.....เรื่อง - ร้อยละงานวิจัยต่ออาจารย์ .....8...../.....0.....x 100 = .....0.....		-

### SWOT Analysis

จุดแข็ง (Strengths)	อาจารย์ในหลักสูตรขาดความสนใจในการทำงานด้านวิจัย
จุดอ่อน (Weaknesses)	อาจารย์ในหลักสูตรยังไม่มีความรู้ด้านการวิจัยเพื่อพัฒนาการเรียนการสอน
โอกาส (Opportunities)	- มหาวิทยาลัยกำหนดภาระงานให้อาจารย์สอนและวิจัย - มหาวิทยาลัยมีทุนสนับสนุนงานวิจัย - มหาวิทยาลัยกำหนดค่าตอบแทนไว้ชัดเจน - ทุกสาขาวิชาสามารถวิจัยเพื่อพัฒนาการเรียนการสอนได้ทั้งหมด
อุปสรรค (Threats)	-

### โครงการหรือกิจกรรมในปีต่อไป

1. กระตุ้นและส่งเสริมให้อาจารย์เข้าร่วมอบรม สัมมนาการวิจัยเพื่อพัฒนาการเรียนการสอน
2. กิจกรรม work shop เกี่ยวกับการทำวิจัยเพื่อพัฒนาการเรียนการสอน

ผู้กำกับดูแล	(รายนาม)	(เบอร์โทร)
ผู้รายงาน/เก็บข้อมูล หลักฐาน	อ.อนุตรา เนิตเจิม	089-6407638

### มาตรฐานที่ 3 การพัฒนานักศึกษา

ตัวชี้วัดที่ : 3.1 มีการจัดบริการแก่นักศึกษาและศิษย์เก่า) สกอ(3.1 .

#### เกณฑ์มาตรฐาน : ระดับ

1. มีการสำรวจความต้องการจำเป็นของนักศึกษาปีที่ 1
2. มีการจัดบริการด้านสิ่งอำนวยความสะดวกที่เอื้อต่อการพัฒนาการเรียนรู้ของนักศึกษา
3. มีการจัดบริการด้านกายภาพที่ส่งเสริมคุณภาพชีวิตของนักศึกษา
4. มีการจัดบริการให้คำปรึกษาแก่นักศึกษา
5. มีบริการข้อมูลข่าวสารที่เป็นประโยชน์ต่อนักศึกษาและศิษย์เก่า
6. มีการจัดโครงการเพื่อพัฒนาประสบการณ์ทางวิชาชีพแก่นักศึกษาและศิษย์เก่า
7. มีการประเมินคุณภาพของการให้บริการทั้ง 5 เรื่องข้างต้นเป็นประจำทุกปี
8. นำผลการประเมินคุณภาพของการให้บริการมาพัฒนาการจัดบริการแก่นักศึกษาและศิษย์เก่า

#### เกณฑ์การประเมิน :

คะแนน 1	คะแนน 2	คะแนน 3
มีการดำเนินการไม่ครบ 7ข้อแรก	มีการดำเนินการ 7ข้อแรก	มีการดำเนินการครบทุกข้อ

#### ผลการประเมินตนเอง

เป้าหมายปีนี้	มีการดำเนินการครบ 7 คะแนน 2
ผลการประเมินปีที่แล้ว	มีการดำเนินการไม่ครบ 7 ข้อแรก คะแนน 1
ผลการประเมินตนเองปีนี้	มีการดำเนินการครบ 7 ข้อแรก คะแนน 2
การบรรลุเป้าหมาย	บรรลุเป้าหมาย
เป้าหมายปีต่อไป	มีการดำเนินการครบทุกข้อ คะแนน 3

ผลการดำเนินงาน	หลักฐานอ้างอิง	
	เลขที่	เอกสาร
1. มีการสำรวจความต้องการจำเป็นของนักศึกษาปีที่ 1	1.1.1	รายงานการประเมินคุณภาพการศึกษา 2550
	1.1.2	รูปภาพประกอบการจัดเตรียมอุปกรณ์การ

		สอน
2. มีการจัดบริการด้านสิ่งอำนวยความสะดวกที่เอื้อต่อการพัฒนาการเรียนรู้ของนักศึกษา	1.2.1	จัดพื้นที่สันทนาการสำหรับพักผ่อน รูปภาพประกอบการพื้นที่สันทนาการ
3. มีการจัดบริการด้านกายภาพที่ส่งเสริมคุณภาพชีวิตของนักศึกษา	1.3.1	คำสั่งแต่งตั้งอาจารย์ที่ปรึกษา
4. มีการจัดบริการให้คำปรึกษาแก่นักศึกษา	1.4.1	เอกสารประชาสัมพันธ์การแสดงผลงาน ศิลปะต่างๆ
	1.4.2	เอกสารประชาสัมพันธ์งานประกวดต่างๆ
	1.4.3	รูปภาพประกอบการติดตั้งข่าวงานประกวด
5. มีบริการข้อมูลข่าวสารที่เป็นประโยชน์ ต่อนักศึกษาและศิษย์เก่า	1.5.1	เอกสารประชาสัมพันธ์การแสดงผลงาน ศิลปะต่างๆ
	1.5.2	เอกสารประชาสัมพันธ์งานประกวดต่างๆ
	1.5.3	รูปภาพประกอบการติดตั้งข่าวงานประกวด
6. มีการจัดโครงการเพื่อพัฒนาประสบการณ์ทางวิชาชีพแก่นักศึกษาและศิษย์เก่า		- โครงการ/กิจกรรมการเรียนการสอน
7. นำผลการประเมินคุณภาพของการให้บริการมาพัฒนาการจัดบริการแก่นักศึกษาและศิษย์เก่า	1.7.1	- เอกสารประกอบการประชุม
	1.7.2	- สรุปโครงการศึกษาดูงานนอกสถานที่ และเข้าร่วมสังเกตการณ์การสัมมนาเชิง ปฏิบัติการของโครงการแลกเปลี่ยนศิลปะ นานาชาติและอนุภาคกลุ่มน้ำโขง
	1.7.3	- สรุปโครงการนิทรรศการผลงานภาค ปฏิบัติงานโครงการพิเศษออกแบบ ประยุกต์ศิลป์ของนักศึกษา สาขา วิชา ศิลปกรรม ชั้นปีที่ ๔
	1.7.4	- สรุปโครงการค่ายศิลปกรรมสัญจรสู่ สาธารณชนเพื่อพัฒนาท้องถิ่น ครั้งที่ 1
	1.7.5	- สรุปโครงการจัดนิทรรศการเฉลิมพระ เกียรติ สมเด็จพระนางเจ้าสิริกิติ์ฯเนื่องใน วันแม่แห่งชาติและวันครบรอบวันคล้ายวัน สถาปนามหาวิทยาลัย

### SWOT Analysis

จุดแข็ง (Strengths)	- หลักสูตรสามารถจัดหากิจกรรมที่หลากหลายสลับเปลี่ยนไปได้ตลอดทั้งปี - นักศึกษาและอาจารย์มีความสัมพันธ์ที่ดีต่อกัน สามารถปรึกษาหารือได้ทุกเรื่องและตลอดเวลา
จุดอ่อน (Weaknesses)	หลักสูตรขาดงบประมาณดำเนินงานที่เพียงพอ
โอกาส (Opportunities)	ธรรมชาติของรายวิชาเหมาะแก่การจัดกิจกรรมเสริมทักษะให้กับนักศึกษา
อุปสรรค (Threats)	หลักสูตรไม่มีอาคารเรียนเป็นของตัวเอง

### โครงการหรือกิจกรรมในปีต่อไป

1. ....
2. ....

ผู้กำกับดูแล	(รายนาม)	(เบอร์โทร)
ผู้รายงาน/เก็บข้อมูล หลักฐาน	อ.สิโรตม์ ทองสม	089-7066102

### มาตรฐานที่ 4การวิจัย

ตัวชี้วัดที่ : 4.3เงินสนับสนุนงานวิจัยและงานสร้างสรรค์จากภายในและภายนอกสถาบัน  
ต่อจำนวนอาจารย์ประจำ

สูตรการคำนวณ :

$$\frac{\text{เงินสนับสนุนงานวิจัยและงานสร้างสรรค์จากภายในและภายนอก}}{\text{จำนวนอาจารย์ประจำทั้งหมด}}$$

เกณฑ์การประเมิน :

คะแนน 1	คะแนน 2	คะแนน 3
อยู่ระหว่าง 1– 20,000 บาท	20,001 บาท – 29,999 บาท	มากกว่าหรือเท่ากับ 30,000 บาท

### ผลการประเมินตนเอง

เป้าหมายปีนี้	อยู่ระหว่าง 30,000 บาท คะแนน 3
ผลการประเมินปีที่แล้ว	คนละ 261,280 บาท คะแนน 3
ผลการประเมินตนเองปีนี้	คนละ 180,000 บาท คะแนน 3
การบรรลุเป้าหมาย	บรรลุเป้าหมาย
เป้าหมายปีต่อไป	มากกว่าหรือเท่ากับ 30,000 บาท คะแนน 3

ผลการดำเนินงาน	หลักฐานอ้างอิง	
	เลขที่	เอกสาร
- จำนวนอาจารย์ปฏิบัติงานจริง 6 คน - จำนวนเงินสนับสนุนงานวิจัย 30000 บาท - ร้อยละของเงินสนับสนุนต่ออาจารย์ประจำ $= 6/180000 \times 100 = 30000$	1.1.1	- คู่มือจัดการแสดงผลงานกลุ่มบังใบ - รายงานผลการสร้างสรรค์งานศิลปกรรมของอาจารย์ในหลักสูตร

### SWOT Analysis

จุดแข็ง (Strengths)	- อาจารย์มีความสามารถในการสร้างสรรค์ผลงานทางศิลปะ
จุดอ่อน (Weaknesses)	- อาจารย์ยังไม่ได้ทำงานวิจัย
โอกาส (Opportunities)	- มหาวิทยาลัยและคณะ สนับสนุนและส่งเสริมให้มีการขอทุนวิจัย
อุปสรรค (Threats)	- งานสร้างสรรค์ส่วนใหญ่ ไม่มีอัตราค่าจ้างใดๆ แต่สร้างขึ้นจากความประสงค์ของอาจารย์และต้องการแสดงผลงานตามบทบาทหน้าที่ของศิลปิน ซึ่งส่วนใหญ่แหล่งทุนมาจากทุนส่วนตัวทั้งสิ้น

### โครงการหรือกิจกรรมในปีต่อไป

- พัฒนาเค้าโครงวิจัย อย่างน้อย 3 เรื่อง
- สร้างสรรค์ผลงาน อย่างน้อย คนละ 3 ชิ้น ต่อ 1 ภาคเรียน

ผู้กำกับดูแล	(รายนาม)	(เบอร์โทร)
ผู้รายงาน/เก็บข้อมูล หลักฐาน	อ.จันทิมา ปกครอง	081-3066325

**ตัวชี้วัดที่ 4.4 :** ร้อยละของงานวิจัยและงานสร้างสรรค์ที่ตีพิมพ์เผยแพร่ ได้รับการจดทะเบียนทรัพย์สินทางปัญญาหรืออนุสิทธิบัตร หรือนำไปใช้ประโยชน์ทั้งในระดับชาติและในระดับนานาชาติต่อจำนวนอาจารย์ประจำ

**สูตรการคำนวณ :**

งานวิจัยและงานสร้างสรรค์ที่ตีพิมพ์เผยแพร่ ได้รับการจดทะเบียนทรัพย์สินทางปัญญา หรืออนุสิทธิบัตร หรือนำไปใช้ประโยชน์ทั้งในระดับชาติและในระดับนานาชาติ $\frac{\text{จำนวนอาจารย์ประจำทั้งหมด}}{\text{จำนวนอาจารย์ประจำทั้งหมด}} \times 100$
------------------------------------------------------------------------------------------------------------------------------------------------------------------------------------------------------------------------------------------------

**เกณฑ์การประเมิน :**

คะแนน 1	คะแนน 2	คะแนน 3
ร้อยละ 1 – ร้อยละ 19	ร้อยละ 20 – ร้อยละ 29	มากกว่า หรือเท่ากับร้อยละ 30

**ผลการประเมินตนเอง**

เป้าหมายปีนี้	มากกว่า หรือเท่ากับร้อยละ 30 คะแนน 3
ผลการประเมินปีที่แล้ว	ร้อยละ 20 คะแนน 2
ผลการประเมินตนเองปีนี้	ร้อยละ 75 คะแนน 3
การบรรลุเป้าหมาย	บรรลุเป้าหมาย
เป้าหมายปีต่อไป	มากกว่า หรือเท่ากับร้อยละ 30 คะแนน 3

ผลการดำเนินงาน	หลักฐานอ้างอิง	
	เลขที่	เอกสาร
- จำนวนอาจารย์ที่ปฏิบัติงานจริง 6 คน - จำนวนงานวิจัยที่ตีพิมพ์ หรือจดสิทธิบัตร 8 เรื่อง - ร้อยละงานวิจัยตีพิมพ์/จดสิทธิบัตร ต่ออาจารย์ $8 / 6 \times 100 = 75$	1.1.1	หนังสือเชิญร่วมแสดงงาน
	1.1.2	ภาพผลงานการนำเสนอผลงาน
	1.1.3	สูจิบัตร

**SWOT Analysis**

จุดแข็ง (Strengths)	- อาจารย์มีศักยภาพทางวิชาชีพสูง
จุดอ่อน (Weaknesses)	- ลักษณะงานทางศิลปกรรม โดยหลักสากลไม่นิยมจดสิทธิบัตร เพราะผลงานการสร้างสรรค์มีเพียงชิ้นเดียว



โอกาส (Opportunities)	- มีช่องทางหรือ เวทีและนิทรรศการทั้งในระดับชาติและนานาชาติให้เข้าร่วมแสดง
อุปสรรค (Threats)	- ไม่มีงบประมาณหรือแหล่งทุนสนับสนุนการสร้างผลงาน โดยส่วนใหญ่มักใช้งบส่วนตัว

### โครงการหรือกิจกรรมในปีต่อไป

- พัฒนาเค้าโครงวิจัย อย่างน้อย 1 เรื่อง
- อาจารย์สร้างสรรค์ผลงาน เพื่อร่วมแสดงงาน อย่างน้อย 8 ชิ้นงาน

ผู้กำกับดูแล	(รายนาม)	(เบอร์โทร)
ผู้รายงาน/เก็บข้อมูล หลักฐาน	อ.จันทิมา ปกครอง	081-3066325

ตัวชี้วัดที่ 4.6 : ร้อยละของอาจารย์ประจำที่ได้รับทุนทำวิจัยหรืองานสร้างสรรค์จากภายในและภายนอกสถาบันต่ออาจารย์ประจำ

### สูตรการคำนวณ :

$\frac{\text{จำนวนอาจารย์ประจำและนักวิจัยประจำที่ได้รับทุนทำวิจัยหรืองานสร้างสรรค์จากภายในและภายนอก}}{\text{จำนวนอาจารย์ประจำและนักวิจัยประจำ ในปีการศึกษานั้น}} \times 100$
------------------------------------------------------------------------------------------------------------------------------------------------------------------------------

### เกณฑ์การประเมิน :

คะแนน 1	คะแนน 2	คะแนน 3
ร้อยละ 1 - ร้อยละ 30	ร้อยละ 31 - ร้อยละ 41	มากกว่าหรือเท่ากับร้อยละ 42

### ผลการประเมินตนเอง

เป้าหมายปีนี้	ร้อยละ - 31 ร้อยละ 41 คะแนน 2
ผลการประเมินปีที่แล้ว	ร้อยละ 20 คะแนน 2
ผลการประเมินตนเองปีนี้	ร้อยละ 66.67 คะแนน 3
การบรรลุเป้าหมาย	บรรลุเป้าหมาย
เป้าหมายปีต่อไป	มากกว่าหรือเท่ากับร้อยละ 42 คะแนน 3

ผลการดำเนินงาน	หลักฐานอ้างอิง	
	เลขที่	เอกสาร
- จำนวนอาจารย์ปฏิบัติงานจริง 6 คน - จำนวนอาจารย์ที่ได้รับทุน 4 คน - จำนวนอาจารย์ที่ได้รับทุน ต่ออาจารย์ประจำ = $4 / 6 \times 100 = 67.67$		หนังสือเชิญร่วมแสดงงาน ภาพผลงานการนำเสนอผลงาน คู่มือ

#### SWOT Analysis

จุดแข็ง (Strengths)	- อาจารย์มีศักยภาพทางวิชาชีพสูง
จุดอ่อน (Weaknesses)	- ลักษณะงานทางศิลปกรรม โดยหลักสากลไม่นิยมจดสิทธิบัตร เพราะผลงานการสร้างสรรค์มีเพียงชิ้นเดียว
โอกาส (Opportunities)	- มีช่องทางหรือ เวทีและนิทรรศการทั้งในระดับชาติและนานาชาติให้เข้าร่วมแสดง
อุปสรรค (Threats)	- ไม่มีงบประมาณหรือแหล่งทุนสนับสนุนการสร้างผลงาน โดยส่วนใหญ่มักใช้งบส่วนตัว

#### โครงการหรือกิจกรรมในปีต่อไป

- ส่งเสริมและสนับสนุนอาจารย์สร้างสรรค์ผลงาน เพื่อจัดแสดงทั้งในระดับชาติและนานาชาติ
- พัฒนาเค้าโครงวิจัย อย่างน้อย 1 เรื่อง

ผู้กำกับดูแล	(รายนาม)	(เบอร์โทร)
ผู้รายงาน/เก็บข้อมูล หลักฐาน	อ.จันทิมา ปกครอง	081-3066325

ตัวชี้วัดที่ 4.7 : ร้อยละของจำนวนงานวิจัยเพื่อพัฒนาท้องถิ่นต่อจำนวนงานวิจัยทั้งหมด

#### สูตรการคำนวณ

$$\frac{\text{จำนวนงานวิจัยเพื่อท้องถิ่น} \times 100}{\text{จำนวนงานวิจัยทั้งหมด}}$$

**เกณฑ์การประเมิน :**

คะแนน 1	คะแนน 2	คะแนน 3
ร้อยละ 1 - ร้อยละ 19	ร้อยละ 20 – ร้อยละ 29	มากกว่าหรือเท่ากับร้อยละ 30

**ผลการประเมินตนเอง**

เป้าหมายปีนี้	ร้อยละ 1 - ร้อยละ 19 คะแนน 1
ผลการประเมินปีที่แล้ว	ยังไม่มีการดำเนินการ คะแนน 0
ผลการประเมินตนเองปีนี้	ยังไม่มีการดำเนินการ คะแนน 0
การบรรลุเป้าหมาย	ไม่บรรลุ
เป้าหมายปีต่อไป	ร้อยละ 1 - ร้อยละ 19 คะแนน 1

ผลการดำเนินงาน	หลักฐานอ้างอิง	
	เลขที่	เอกสาร
ยังไม่มีการดำเนินการ		-

**SWOT Analysis**

จุดแข็ง (Strengths)	-
จุดอ่อน (Weaknesses)	-อาจารย์ขาดความรู้ความเข้าใจด้านการวิจัยเพื่อพัฒนาท้องถิ่น
โอกาส (Opportunities)	- มีโจทย์การวิจัยเพื่อพัฒนาท้องถิ่นที่หลากหลาย - มีแหล่งทุนสนับสนุนการวิจัยทั้งภายในและภายนอก
อุปสรรค (Threats)	- มีเงื่อนไขเรื่องระยะเวลาเป็นข้อจำกัด

**โครงการหรือกิจกรรมในปีต่อไป**

- ส่งเสริมและสนับสนุนให้อาจารย์ทำงานวิจัยมากขึ้น
- พัฒนาโครงการวิจัยเพื่อพัฒนาท้องถิ่นอย่างน้อย 1 เรื่อง

ผู้กำกับดูแล	(รายนาม)	(เบอร์โทร)
ผู้รายงาน/เก็บข้อมูล หลักฐาน	อ.จันทิมา ปกครอง	081-3066325

## มาตรฐานที่ 6 การทำนุบำรุงศิลปวัฒนธรรม

ตัวชี้วัดที่ 6.3 : ประสิทธิภาพในการอนุรักษ์ พัฒนาและสร้างเสริมเอกลักษณ์ ศิลปวัฒนธรรม

**เกณฑ์มาตรฐาน :** ระดับ

1. มีแผนหรือโครงการเพื่อการอนุรักษ์ พัฒนาและเสริมสร้างเอกลักษณ์ ศิลปวัฒนธรรม
2. มีการดำเนินการตามแผนหรือโครงการที่กำหนด
3. มีการบูรณาการงานด้านทำนุบำรุงศิลปวัฒนธรรมเข้ากับพันธกิจอื่นอีก 1 ด้าน อย่างน้อย 1 โครงการ
4. มีการบูรณาการงานด้านทำนุบำรุงศิลปวัฒนธรรมเข้ากับพันธกิจอื่นอีก 2 ด้าน อย่างน้อย 1 โครงการ
5. มีการบูรณาการงานด้านทำนุบำรุงศิลปวัฒนธรรมเข้ากับพันธกิจอื่นอีก มากกว่าหรือเท่ากับ 2 ด้าน และมีการนำศิลปวัฒนธรรมหรือ ภูมิปัญญาไทยออกเผยแพร่ในระดับสากล อย่างน้อย 1 โครงการ

**เกณฑ์การประเมิน :**

คะแนน 1	คะแนน 2	คะแนน 3
มีการดำเนินการไม่ครบ 3 ข้อแรก	มีการดำเนินการ 3 ข้อแรก	มีการดำเนินการอย่างน้อย 4 ข้อแรก

**ผลการประเมินตนเอง**

เป้าหมายปีนี้	มีการดำเนินการอย่างน้อย 4 ข้อแรก คะแนน 3
ผลการประเมินปีที่แล้ว	มีการดำเนินการอย่างน้อย 4 ข้อแรก คะแนน 3
ผลการประเมินตนเองปีนี้	มีการดำเนินการอย่างน้อย 4 ข้อแรก คะแนน 3
การบรรลุเป้าหมาย	บรรลุเป้าหมาย
เป้าหมายปีต่อไป	มีการดำเนินการอย่างน้อย 4 ข้อแรก คะแนน 3

ผลการดำเนินงาน	หลักฐานอ้างอิง	
	เลขที่	เอกสาร
1. มีการกำหนดนโยบายที่ชัดเจนปฏิบัติได้ และมีแผนงานรองรับ	1.1.1	- ปฏิทินกิจกรรม/โครงการของหลักสูตร
	1.1.2	- แผนปฏิบัติการ
2. มีการกำหนดกิจกรรมหรือโครงการที่เป็นประโยชน์สอดคล้องกับแผนงาน และมีการดำเนินกิจกรรมอย่างต่อเนื่อง	1.2.1	สรุปโครงการศึกษาดูงานนอกสถานที่ และเข้าร่วมสังเกตการณ์การสัมมนาเชิงปฏิบัติการของโครงการแลกเปลี่ยนศิลปะ นานาชาติและอนุภาคกลุ่มน้ำโจง
	1.2.2	สรุปโครงการค่ายศิลปกรรมสัญจรสู่ สาธารณชนเพื่อพัฒนาท้องถิ่น ครั้งที่ 1

	1.2.3	สรุปโครงการนิทรรศการผลงานภาค ปฏิบัติงาน โครงการพิเศษออกแบบ ประยุกต์ศิลป์ของนักศึกษา สาขา วิชา ศิลปกรรม ชั้นปีที่ ๔
	1.2.4	สรุปโครงการจัดนิทรรศการเฉลิมพระ เกียรติ สมเด็จพระนางเจ้าสิริกิติ์ฯเนื่องใน วันแม่แห่งชาติและวันครบรอบวันคล้าย วันสถาปนามหาวิทยาลัย
<p>3. มีการบูรณาการงานด้านทำนุบำรุง ศิลปวัฒนธรรมกับการกิจด้านอื่น ๆ</p> <p>1. ด้านการเรียนการสอน</p> <p>2. ด้านการบริการวิชาการ</p> <p>3. ด้านทำนุบำรุงศิลปวัฒนธรรม</p> <p>4. ด้านพัฒนานักศึกษา</p> <p>5. ด้านการวิจัยและการสร้างสรรค์</p>	<p>1.3.1</p> <p>1.3.2</p> <p>1.3.3</p> <p>1.3.4</p> <p>1.3.5</p> <p>1.3.6</p> <p>1.3.7</p>	<p>ผศ.อุดมศักดิ์ อรรถโกวิท เป็นผู้เชี่ยวชาญ วิพากษ์หลักสูตรอุดรสหกรรมการ ท่องเที่ยว</p> <p>ผศ.อุดมศักดิ์ อรรถโกวิท ตรวจและประเมินผลงานวิชาการ</p> <p>ผศ.อุดมศักดิ์ อรรถโกวิท ตรวจเครื่องมือวิจัย</p> <p>คณาจารย์หลักสูตรฯ เป็นกรรมการจัดงาน โครงการวันอนุรักษ์มรดกไทยร่วมกับ สำนักงานวัฒนธรรมจังหวัดอุดรดิษฐ์</p> <p>ผศ.อุดมศักดิ์ อรรถโกวิท ประพันธ์บทอาเศียรวาทเนื่องในวันแม่ แห่งชาติให้สถานีโทรทัศน์พนมมาศ เคเบิลทีวี</p> <p>ผศ.อุดมศักดิ์ อรรถโกวิท,อ.วีระพันธ์ ใจ สุบรรณ, อ.วรุฒิ ทาแก้ว เป็นวิทยากร บรรยายใน โครงการสัมมนาเชิงปฏิบัติการ ทางศิลปะ โดยศิลปินร่วมป็นร่วมสมัย จังหวัดอุดรดิษฐ์</p> <p>ผศ.อุดมศักดิ์ อรรถโกวิท ออกแบบปก หนังสือที่ระลึกพิธีเปิดอาคารศูนย์ใกล้ เกลี่ยข้อพิพาทจากสำนักงานศาลยุติธรรม จ.อุดรดิษฐ์</p>

	<p>1.3.8</p> <p>1.3.9</p> <p>1.3.10</p>	<p>ผศ.อุดมศักดิ์ อรรถโกวิท,อ.วีระพันธ์ ใจ สุบรรณ, อ.วรุฒิ ทาแก้วและอ.จันทิมา ปกครอง เป็นกรรมการแข่งขันวาดภาพ การ์ตูนและจินตนาการทางวิทย์ฯ ของ คณะวิทยาศาสตร์และเทคโนโลยี</p> <p>ผศ.อุดมศักดิ์ อรรถโกวิท,อ.วีระพันธ์ ใจ สุบรรณ, อ.วรุฒิ ทาแก้วม อ.สิโรตม์ ทองสมและอ.จันทิมา ปกครอง เป็น กรรมการการแข่งขันการประกวดกะทง เล็กและใหญ่งานวันลอยกระทง ของ เทศบาลเมืองอุดรดิตถ์ จ.อุดรดิตถ์</p> <p>อ.วีระพันธ์ ใจสุบรรณ เป็นกรรมการ ตัดสินการประกวดดนตรีประเภทวง สตริงใน โครงการเสริมสร้างสุขภาวะของ หลักสูตรดนตรี</p>
<p>4. มีการส่งเสริมการดำเนินงานด้าน ศิลปวัฒนธรรมทั้งในระดับชาติและ นานาชาติ อาทิ การจัดทำฐานข้อมูลด้าน ศิลปวัฒนธรรม การสร้างบรรยากาศศิลปะ และวัฒนธรรม การจัดกิจกรรม ประชุม เสวนาทางวิชาการ การจัดสรรงบประมาณ สนับสนุนอย่างพอเพียงและต่อเนื่อง</p>	<p>1.4.1</p> <p>1.4.2</p> <p>1.4.3</p> <p>1.4.4</p>	<p>หนังสือเชิญเข้าร่วมแสดงงาน จาก สำนักงานคณะกรรมการวัฒนธรรม แห่งชาติ ร่วมแสดงผลงานนิทรรศการ ศิลปะเฉลิมพระเกียรติ (แรงบันดาลใจจาก พ่อแห่งแผ่นดิน) ณ พิพิธภัณฑ์สถาน แห่งชาติหอศิลป์</p> <p>คู่มือภัตตาคาร</p> <p>หนังสือเชิญเข้าร่วมแสดงงาน โครงการ แลกเปลี่ยนศิลปะนานาชาติและอนุภาค กลุ่มน้ำโขง</p> <p>คู่มือภัตตาคาร</p>
<p>5. มีการกำหนดหรือสร้างมาตรฐานด้าน ศิลปวัฒนธรรม โดยผู้เชี่ยวชาญ และมี ผล งานเป็นที่ยอมรับในระดับชาติหรือ นานาชาติ</p>	<p>1.5.1</p>	<p>หนังสือเชิญเข้าร่วมแสดงงาน จาก สำนักงานคณะกรรมการวัฒนธรรม แห่งชาติ ร่วมแสดงผลงานนิทรรศการ ศิลปะเฉลิมพระเกียรติ (แรงบันดาลใจจาก พ่อแห่งแผ่นดิน) ณ พิพิธภัณฑ์สถาน แห่งชาติหอศิลป์</p>

	1.5.2	คู่มือบริหารโครงการ
	1.5.3	หนังสือเชิญเข้าร่วมแสดงงาน โครงการแลกเปลี่ยนศิลปะนานาชาติและอนุภาคกลุ่มน้ำใจ
	1.5.4	คู่มือบริหารโครงการ

### SWOT Analysis

จุดแข็ง (Strengths)	อาจารย์และผู้สอนส่วนใหญ่เป็นคนในท้องถิ่นที่สามารถช่วยและอนุรักษ์งานศิลปะได้เป็นอย่างดี
จุดอ่อน (Weaknesses)	ขาดการจัดทำแผนการมีการบูรณาการงานด้านทำนุบำรุงศิลปวัฒนธรรมอย่างต่อเนื่อง
โอกาส (Opportunities)	หลักสูตรมีโอกาสเข้าร่วมงานด้านการงานด้านทำนุบำรุงศิลปวัฒนธรรม
อุปสรรค (Threats)	-

### โครงการหรือกิจกรรมในปีต่อไป

1. ....

ผู้กำกับดูแล	(รายนาม)	(เบอร์โทร)
ผู้รายงาน/เก็บข้อมูล หลักฐาน	อ.วิระพันธ์ ใจสุบรรณ	089- 9586758

ตัวชี้วัดที่ 6.4 : ร้อยละของค่าใช้จ่ายและมูลค่าที่ใช้ในการอนุรักษ์ พัฒนาและเสริมสร้างเอกลักษณ์ศิลปะและวัฒนธรรมต้องบดำเนินการ

สูตรการคำนวณ :

$\frac{\text{จำนวนค่าใช้จ่ายและมูลค่าที่ใช้เป็นตัวเงินที่เกิดขึ้นในการที่อาจารย์ประจำของสถาบันได้ใช้เพื่อการอนุรักษ์ พัฒนา และสร้างเสริมเอกลักษณ์ศิลปและวัฒนธรรมในปีการศึกษานั้น}}{\text{งบดำเนินการในปีการศึกษานั้น}} \times 100$
------------------------------------------------------------------------------------------------------------------------------------------------------------------------------------------------------------------------------------

เกณฑ์การประเมิน :

คะแนน 1	คะแนน 2	คะแนน 3
0.10 -0.40% ของงบดำเนินการ	0.4 – 0.8% ของงบดำเนินการ	มากกว่าหรือเท่ากับ 1% ของงบดำเนินการ

### ผลการประเมินตนเอง

เป้าหมายปีนี้	มากกว่าหรือเท่ากับ 1% ของงบดำเนินการ คะแนน 3
ผลการประเมินปีที่แล้ว	100 % คะแนน 3
ผลการประเมินตนเองปีนี้	9 % ของงบดำเนินการ คะแนน 3
การบรรลุเป้าหมาย	บรรลุเป้าหมาย
เป้าหมายปีต่อไป	มากกว่าหรือเท่ากับ 1% ของงบดำเนินการ คะแนน 3

ผลการดำเนินงาน	หลักฐานอ้างอิง	
	เลขที่	เอกสาร
- งบดำเนินการปีงบ 2551 771,820 บาท - ค่าใช้จ่ายศิลปวัฒนธรรม 68,820 บาท - ร้อยละค่าใช้จ่ายศิลปวัฒนธรรม ต้องงบดำเนินการ $= 68,820/771,820 \times 100 = 9$	1.1.1	สรุปโครงการศึกษาดูงานนอกสถานที่ และเข้าร่วมสังเกตการณ์การสัมมนาเชิงปฏิบัติการของโครงการแลกเปลี่ยนศิลปะนานาชาติและอนุภาคกลุ่มน้ำโขง
	1.1.2	สรุปโครงการนิทรรศการผลงานภาคปฏิบัติงาน โครงการพิเศษออกแบบประยุกต์ศิลป์ของนักศึกษา สาขา วิชา ศิลปกรรม ชั้นปีที่ ๔
	1.1.3	สรุปโครงการค่ายศิลปกรรมสัญจรสู่ สาธารณชนเพื่อพัฒนาท้องถิ่น ครั้งที่ 1

### SWOT Analysis

จุดแข็ง (Strengths)	มีกิจกรรมการอนุรักษ์ พัฒนาและเสริมสร้างเอกลักษณ์ ศิลปะและวัฒนธรรมที่หลากหลาย
จุดอ่อน (Weaknesses)	-
โอกาส (Opportunities)	มีข่าวสารข้อมูลเกี่ยวกับโครงการ/กิจกรรมด้านการอนุรักษ์ พัฒนา และเสริมสร้างเอกลักษณ์ ศิลปะและวัฒนธรรมอย่างสม่ำเสมอ
อุปสรรค (Threats)	-

### โครงการหรือกิจกรรมในปีต่อไป

1. จัดกิจกรรมและโครงการที่สอดคล้องกับพันธกิจและมาตรฐานตัวชี้วัด

ผู้กำกับดูแล	(รายนาม)	(เบอร์โทร)
ผู้รายงาน/เก็บข้อมูล หลักฐาน	อ.วีระพันธ์ ใจสุบรรณ	089- 9586758



ตัวชี้วัดที่ 6.5 : ร้อยละของโครงการหรือกิจกรรมในการอนุรักษ์พัฒนาและสร้างเสริมเอกลักษณ์ ศิลปะและวัฒนธรรมต่อจำนวน โครงการหรือกิจกรรมนักศึกษา

สูตรการคำนวณ :

จำนวนโครงการหรือกิจกรรมในการอนุรักษ์ พัฒนา และสร้างเสริมเอกลักษณ์ ศิลปะวัฒนธรรม ในปีการศึกษานั้น	X
จำนวนโครงการหรือกิจกรรมนักศึกษาปริญญาตรีภาคปกติในปีการศึกษานั้น	100

เกณฑ์การประเมิน :

คะแนน 1	คะแนน 2	คะแนน 3
ร้อยละ 1 – ร้อยละ 14	ร้อยละ 15 – ร้อยละ 29	มากกว่าหรือเท่ากับ ร้อยละ 30

ผลการประเมินตนเอง

เป้าหมายปีนี้	มากกว่าหรือเท่ากับ ร้อยละ 30 คะแนน 3
ผลการประเมินปีที่แล้ว	มากกว่าหรือเท่ากับ ร้อยละ 100 คะแนน 3
ผลการประเมินตนเองปีนี้	มากกว่าหรือเท่ากับ ร้อยละ 30 คะแนน 3
การบรรลุเป้าหมาย	บรรลุเป้าหมาย ร้อยละ 89 คะแนน 3
เป้าหมายปีต่อไป	มากกว่าหรือเท่ากับ ร้อยละ 30 คะแนน 3

ผลการดำเนินงาน	หลักฐานอ้างอิง	
	เลขที่	เอกสาร
- จำนวนโครงการ/กิจกรรมศิลปฯ 9 โครงการ - จำนวนโครงการ/กิจกรรมนักศึกษา - 8 โครงการ - ร้อยละโครงการ/กิจกรรมศิลปฯต่อกิจกรรมนักศึกษา = $8/9 \times 100 = 89$	1.1.1	โครงการศึกษาดูงานนอกสถานที่และเข้าร่วมสังเกตการณ์การสัมมนาเชิงปฏิบัติการของโครงการแลกเปลี่ยนศิลปะนานาชาติและอนุภาคกลุ่มน้ำโขง
	1.1.2	โครงการนิทรรศการผลงานภาคปฏิบัติงาน โครงการพิเศษออกแบบประยุกต์ศิลป์ของนักศึกษา สาขา วิชาศิลปกรรม ชั้นปีที่ ๔
	1.1.3	โครงการค่ายศิลปกรรมสัญจรสู่สาธารณชนเพื่อพัฒนาท้องถิ่น ครั้งที่ 1

	1.1.4	โครงการจัดนิทรรศการเฉลิมพระเกียรติสมเด็จพระนางเจ้าสิริกิติ์ฯเนื่องในวันแม่แห่งชาติและวันครบรอบวันคล้ายวันสถาปนามหาวิทยาลัย
	1.1.5	โครงการอบรมเชิงปฏิบัติการศิลปะการวาดภาพเบื้องต้นแก่ประชาชนในท้องถิ่น
	1.1.6	โครงการบายศรีสู่ขวัญและปฐมนิเทศนักศึกษาศิลปกรรม หลักสูตรศิลปกรรมโปรแกรมศิลปกรรมศาสตร์ ม.ราชภัฏอุดรดิตถ์
	1.1.7	โครงการเขียนภาพพุทธประวัติด้านหลังพระประธาน ศาลาพุทธอุตรมงคล ม.ราชภัฏอุดรดิตถ์
	1.1.8	โครงการสัมมนาและอบรมเชิงปฏิบัติการเพื่อพัฒนานักวิจัยด้านศิลปกรรม

### SWOT Analysis

จุดแข็ง (Strengths)	มีกิจกรรมการอนุรักษ์ พัฒนาและเสริมสร้างเอกลักษณ์ ศิลปะและวัฒนธรรมที่หลากหลาย
จุดอ่อน (Weaknesses)	-
โอกาส (Opportunities)	มีข่าวสารข้อมูลเกี่ยวกับโครงการ/กิจกรรมด้านการอนุรักษ์ พัฒนาและเสริมสร้างเอกลักษณ์ ศิลปะและวัฒนธรรมอย่างสม่ำเสมอ
อุปสรรค (Threats)	-

### โครงการหรือกิจกรรมในปีต่อไป

1. จัดกิจกรรมโครงการที่สอดคล้องพันธกิจและตัวชี้วัด

ผู้กำกับดูแล	(รายนาม)	(เบอร์โทร)
ผู้รายงาน/เก็บข้อมูล หลักฐาน	อ.วีระพันธ์ ใจสุบรรณ	089- 9586758

ตัวชี้วัดที่ 6.6 : ร้อยละเฉลี่ยของนักศึกษาที่เข้าร่วมโครงการในการอนุรักษ์ พัฒนาและสร้างเสริมเอกลักษณ์ ศิลป และวัฒนธรรม

สูตรการคำนวณ :

ผลรวมของร้อยละของนักศึกษาปริญญาตรีภาคปกติที่เข้าร่วมโครงการในการอนุรักษ์ พัฒนาและสร้างเสริมเอกลักษณ์ ศิลปวัฒนธรรม ในแต่ละ โครงการที่มีขึ้นในปีนั้น
จำนวน โครงการในการอนุรักษ์ พัฒนา และสร้างเสริมเอกลักษณ์ และวัฒนธรรมที่มีขึ้นสำหรับนักศึกษาปริญญาตรีภาคปกติ ในปีนั้น

เกณฑ์การประเมิน :

คะแนน 1	คะแนน 2	คะแนน 3
ร้อยละ 1 – ร้อยละ 29	ร้อยละ 30 – ร้อยละ 59	มากกว่าหรือเท่ากับ ร้อยละ 60

ผลการประเมินตนเอง

เป้าหมายปีนี้	มากกว่าหรือเท่ากับ ร้อยละ 100 คะแนน 3
ผลการประเมินปีที่แล้ว	ร้อยละ 93.33 คะแนน 3
ผลการประเมินตนเองปีนี้	ร้อยละ 70 คะแนน 3
การบรรลุเป้าหมาย	บรรลุเป้าหมาย
เป้าหมายปีต่อไป	มากกว่าหรือเท่ากับ ร้อยละ 100

ผลการดำเนินงาน	หลักฐานอ้างอิง	
	เลขที่	เอกสาร
- จำนวน โครงการ/กิจกรรมศิลปฯ - 8 โครงการ - ร้อยละของนักศึกษาที่เข้าร่วมโครงการ ร้อยละ 70 นักศึกษา/จำนวนโครงการ $= 74 / 106 = 70$	1.1.1           1.1.2	สรุปโครงการศึกษาดูงานนอกสถานที่และเข้าร่วมสังเกตการณ์การสัมมนาเชิงปฏิบัติการของโครงการแลกเปลี่ยนศิลปะนานาชาติและอนุภาคกลุ่มน้ำโขง  สรุปโครงการนิทรรศการผลงานภาคปฏิบัติงานโครงการพิเศษออกแบบประยุกต์ศิลป์ของนักศึกษา สาขา วิชาศิลปกรรม ชั้นปีที่ ๔

	1.1.3	สรุปโครงการค่ายศิลปกรรมสัญจรสู่ สาธารณชนเพื่อพัฒนาท้องถิ่น ครั้งที่ 1
	1.1.4	สรุปโครงการจัดนิทรรศการเฉลิมพระ เกียรติ สมเด็จพระนางเจ้าสิริกิติ์ฯเนื่องใน วันแม่แห่งชาติและวันครบรอบวันคล้าย วันสถาปนามหาวิทยาลัย

จุดแข็ง (Strengths)	มีกิจกรรมการอนุรักษ์ พัฒนาและเสริมสร้างเอกลักษณ์ ศิลปะและ วัฒนธรรมที่หลากหลาย
จุดอ่อน (Weaknesses)	นักศึกษาบางส่วนขาดความสนใจในการเข้าร่วมกิจกรรม หรือมี กิจกรรมอื่นเกิดขึ้นพร้อมๆ จากภายนอกหลักสูตร
โอกาส (Opportunities)	มีข่าวสารข้อมูลเกี่ยวกับโครงการ/กิจกรรมด้านการอนุรักษ์ พัฒนา และเสริมสร้างเอกลักษณ์ ศิลปะและวัฒนธรรมสม่ำเสมอ
อุปสรรค (Threats)	- มหาวิทยาลัยมีนโยบายด้านการอนุรักษ์ พัฒนาและเสริมสร้าง เอกลักษณ์ ศิลปะและวัฒนธรรมแต่ไม่มีการสนับสนุนงบประมาณ - หลักสูตรได้รับข่าวสารล่าช้าทำให้ไม่สามารถจัดกิจกรรมได้ทัน

### โครงการหรือกิจกรรมในปีต่อไป

1. หลักสูตรจัดระบบการจัดการข่าวสารและอาจารย์เพื่อรับผิดชอบการทำงานให้มีความรวดเร็วมากขึ้น
2. หลักสูตรมีการจัดระบบการจัดการให้นักศึกษาเกิดความร่วมมือทางในการเข้าร่วมโครงการ/กิจกรรมด้านการอนุรักษ์ พัฒนาและเสริมสร้างเอกลักษณ์ ศิลปะและวัฒนธรรมอย่างสม่ำเสมอ

ผู้กำกับดูแล	(รายนาม)	(เบอร์โทร)
ผู้รายงาน/เก็บข้อมูล หลักฐาน	อ.วิระพันธ์ ใจสุบรรณ	089- 9586758

### บทที่ 3

### ส่วนสรุป

#### ตารางสรุปการประเมินตนเองของหลักสูตรสาขาศิลปกรรม

มาตรฐานที่	เป้าหมาย	ผลการดำเนินงาน	คะแนน ประเมิน ตนเอง	บรรลุ / ไม่บรรลุ	เป้าหมายต่อไป
<b>มาตรฐานที่ 1</b>					
ตัวชี้วัดที่ 1.1	มีการดำเนินการ 5 6 -ข้อแรก	มีการดำเนินการ ครบ 5 ข้อแรก	2 คะแนน	บรรลุ เป้าหมาย	มีการดำเนินการ ครบทุกข้อ
ตัวชี้วัดที่ 1.2	มีการดำเนินการ ครบทุกข้อ	มีการดำเนินการ ครบทุกข้อ	3 คะแนน	บรรลุ เป้าหมาย	มีการดำเนินการ ครบทุกข้อ
<b>เฉลี่ยมาตรฐานที่ 1</b>			2.50 คะแนน		
<b>มาตรฐานที่ 2</b>					
ตัวชี้วัดที่ 2.2	มีการดำเนินการ ครบ 5 ข้อแรก	มีการดำเนินการ ครบ 5 ข้อแรก	2 คะแนน	บรรลุ เป้าหมาย	มีการดำเนินการ ครบทุกข้อ
ตัวชี้วัดที่ 2.3	มีการดำเนินการ ครบทุกข้อ	มีการดำเนินการ ครบทุกข้อ	3 คะแนน	บรรลุ เป้าหมาย	มีการดำเนินการ ครบทุกข้อ
ตัวชี้วัดที่ 2.5	มากกว่าหรือ เท่ากับร้อยละ 19 -1	ร้อยละ 0	0 คะแนน	ไม่บรรลุ เป้าหมาย	ร้อยละ 19 - 1
ตัวชี้วัดที่ 2.6	มากกว่าหรือ เท่ากับร้อยละ 1 – 39	ร้อยละ 1 - 39	1 คะแนน	บรรลุ เป้าหมาย	ร้อยละ 1-39
ตัวชี้วัดที่ 2.9	มากกว่าหรือ เท่ากับร้อยละ 80	ร้อยละ 40	1 คะแนน	ไม่บรรลุ เป้าหมาย	มากกว่าหรือ เท่ากับร้อยละ 80
ตัวชี้วัดที่ 2.10	ร้อยละ 100 ได้รับ เงินเดือนเท่ากับ หรือสูงกว่าเกณฑ์	ร้อยละ 100	3 คะแนน	บรรลุ เป้าหมาย	ร้อยละ 100 ได้รับ เงินเดือนเท่ากับ หรือสูงกว่าเกณฑ์

ตัวชี้วัดที่ 2.11	คะแนนเฉลี่ย มากกว่าหรือเท่ากับ 3.50	คะแนนเฉลี่ย ระหว่าง 4.285	3 คะแนน	บรรลุ เป้าหมาย	คะแนนเฉลี่ย มากกว่าหรือเท่ากับ 3.50
ตัวชี้วัดที่ 2.12	คะแนนเฉลี่ยอยู่ ระหว่าง ร้อยละ 0.003 – 0.0015	คะแนนเฉลี่ยอยู่ ร้อยละ 0	0 คะแนน	ไม่บรรลุ เป้าหมาย	คะแนนเฉลี่ยอยู่ ระหว่าง ร้อยละ 0.003 – 0.0015
ตัวชี้วัดที่ 2.14	ร้อยละ 1-59	ร้อยละ 35	35 คะแนน	บรรลุ เป้าหมาย	คะแนนเฉลี่ยอยู่ ระหว่าง 60-79
ตัวชี้วัดที่ 2.17	มากกว่าหรือ เท่ากับค่าเฉลี่ย3.50	ค่าเฉลี่ย 3.51	3 คะแนน	บรรลุ เป้าหมาย	มากกว่าหรือเท่ากับ 3.50
ตัวชี้วัดที่ 2.18	มากกว่าหรือ เท่ากับร้อยละ 75	ร้อยละ 83	3 คะแนน	บรรลุ เป้าหมาย	มากกว่าหรือเท่ากับ ร้อยละ 75
ตัวชี้วัดที่ 2.19	ร้อยละ 1-75	ร้อยละ 0	0 คะแนน	ไม่บรรลุ เป้าหมาย	ร้อยละ 75 - 1
<b>เฉลี่ยมาตรฐานที่ 2</b>			1.67 คะแนน		
<b>มาตรฐานที่ 3</b>					
ตัวชี้วัดที่ 3.1	ดำเนินการครบ 7 ข้อแรก	ดำเนินการครบ 7 ข้อแรก	2 คะแนน	บรรลุ เป้าหมาย	ดำเนินการครบ ทุกข้อ
<b>เฉลี่ยมาตรฐานที่ 3</b>			2 คะแนน		
<b>มาตรฐานที่ 4</b>					
ตัวชี้วัดที่ 4.3	มากกว่าหรือเท่า กับ 30,000 บาท	มากกว่าหรือเท่า กับ 30,000 บาท	3 คะแนน	บรรลุ เป้าหมาย	มากกว่าหรือเท่า กับ 30,000 บาท
ตัวชี้วัดที่ 4.4	ร้อยละ 1 – 19	ร้อยละ 20 – 29	2 คะแนน	บรรลุ เป้าหมาย	มากกว่า หรือ เท่ากับร้อยละ 30
ตัวชี้วัดที่ 4-6	ร้อยละ 1 – 30	ร้อยละ 1 – 30	1 คะแนน	บรรลุ เป้าหมาย	ร้อยละ 31 – 41
ตัวชี้วัดที่ 4.6	ร้อยละ 1 – 19	ร้อยละ 1 – 19	0 คะแนน	ไม่บรรลุ เป้าหมาย	ร้อยละ 1 – 19
<b>เฉลี่ยมาตรฐานที่ 4</b>			2.25 คะแนน		

<b>มาตรฐานที่ 6</b>					
ตัวชี้วัดที่ 6.3	ดำเนินการอย่างน้อย 4 ข้อแรก	ดำเนินการอย่างน้อย 4 ข้อแรก	2 คะแนน	บรรลุเป้าหมาย	ดำเนินการอย่างน้อย 4 ข้อแรก
ตัวชี้วัดที่ 6.4	มากกว่าหรือเท่ากับ 1% ของงบดำเนินการ	มากกว่าหรือเท่ากับ 1% ของงบดำเนินการ	3 คะแนน	บรรลุเป้าหมาย	มากกว่าหรือเท่ากับ 1% ของงบดำเนินการ
ตัวชี้วัดที่ 6.5	มากกว่าหรือเท่ากับ ร้อยละ 30	มากกว่าหรือเท่ากับ ร้อยละ 30	3 คะแนน	บรรลุเป้าหมาย	มากกว่าหรือเท่ากับ ร้อยละ 30
ตัวชี้วัดที่ 6.6	ร้อยละ 81 – ร้อยละ 99	ร้อยละ 81 – ร้อยละ 99	2 คะแนน	บรรลุ	มากกว่าหรือเท่ากับ ร้อยละ 100
<b>เฉลี่ยมาตรฐานที่ 6</b>			3 คะแนน		
<b>เฉลี่ยรวมทุกมาตรฐาน</b>			2.09 คะแนน		

**การจำแนกชนิดของตัวชี้วัด ตามมาตรฐานมหาวิทยาลัยราชภัฏอุดรดิตถ์  
(URU.QA.70 Standards & Index II)**




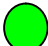
มาตรฐาน	ชนิดตัวชี้วัด					
	ปัจจัยนำเข้า	รวม	กระบวนการ	รวม	ผลผลิต	รวม
1	-	-	1.1	1	1.2	1
2	2.4,2.5,2.6,2.13,2.18	5	2.1,2.2,2.3,2.7,2.8	5	2.9,2.10,2.11,2.12,2.14, 2.15,2.16,2.17,2.19	9
3	3.4,3.5	2	3.1,3.2	2	3.3	1
4	4.3,4.6	2	4.1,4.2	2	4.4,4.5,4.7	3
5	5.2	1	5.1,5.6	2	5.3,5.4,5.5,5.7,5.8	5
6	-	-	6.1,	1	6.2,6.3,6.4,6.5,6.6	5
7	7.5,7.15	2	7.1,7.2,7.3,7.4,7.8, 7.16	6	7.6,7.7,7.9,7.10,7.11, 7.12,7.13,7.14	8
8	-	-	8.1,8.2,8.3,8.4	4	-	-
9	-	-	9.1,9.2	2	9.3	1
		<b>12</b>		<b>25</b>		<b>33</b>

ตารางสรุปการประเมินตนเองตามมาตรฐาน

มาตรฐาน	คะแนนประเมินตนเองเฉลี่ย				ผลการประเมิน	หมายเหตุ
	ปัจจัย นำเข้า	กระบวนการ	ผลผลิต	รวม		
มาตรฐานที่ 1		2.00	3.00	2.50	ดี	
มาตรฐานที่ 2	1.33	2.50	1.57	1.67	พอใช้	
มาตรฐานที่ 3		2.00		2.00	พอใช้	
มาตรฐานที่ 4	3.00	-	1.52	2.25	ดี	
มาตรฐานที่ 6			3.00	3.00	ดีมาก	
รวมทุกมาตรฐาน	2.00	2.25	2.07	2.09	ดี	
ผลการประเมิน	พอใช้	ดี	ดี			

หมายเหตุ

ผลการประเมิน

- $\leq 1.50$   การดำเนินงานยังไม่ได้คุณภาพ
- 1.51 – 2.00  การดำเนินงานได้คุณภาพในระดับพอใช้
- 2.01 – 2.50  การดำเนินงานได้คุณภาพในระดับดี
- 2.51 – 3.00  การดำเนินงานได้คุณภาพในระดับดีมาก



คณะกรรมการจัดทำรายงานการประเมินตนเอง ประจำปีการศึกษา 2551  
หลักสูตรสาขาวิชาศิลปกรรม โปรแกรมวิชาศิลปกรรมศาสตร์

คณะผู้จัดทำ

ผ.ศ.อุดมศักดิ์ อรรถโกวิท

ผู้ประสานงานหลักสูตรสาขาวิชาศิลปกรรม

อ.วีระพันธ์ ใจสุบรรณ

กรรมการ

อ.สีโรตม์ ทองสม

กรรมการ

อ. อนุตรา เนิตเจิม

กรรมการ

อ. จันทิมา ปกครอง

กรรมการ

อ.วรุฒิ ทาแก้ว

กรรมการ

(.....)

ผู้ประสานงานหลักสูตรสาขาวิชาศิลปกรรม

(.....)

ประธานโปรแกรมวิชาศิลปกรรมศาสตร์

(.....)

คณะบดีคณะมนุษยศาสตร์และสังคมศาสตร์

ตารางแสดงจำนวนเงินทุนวิจัยภายในและภายนอก (ตัวชี้วัดที่ 4.3 และ ตัวชี้วัดที่ 4.6)

ลำดับ	ชื่องานวิจัย/สร้างสรรค์	ผู้วิจัย/สร้างสรรค์	จำนวนเงินทุนวิจัย/สร้างสรรค์
1.	งานชุด ภูสอยดาว 4 ชิ้น	อ.จันทิมา ปกครอง	5,000
2.	งานชุดร่มรื่น 2 ชิ้น	*	2,000
3.	แรงบันดาลใจที่แตกต่างกัน	อ.วรวิภา ทาแก้ว	1,500
4.	งาน 88 arts	*	1,500
5.	งานชุดแรงศรัทธาที่สร้างสรรค์	*	25,000
6.	งาน conditiond shap and shape and texture	*	2,500
7.	ปั้นบาตร 7 ตุลา 51	*	1,500
8.	บาตรใบหนึ่งในเดือน มีนาคม	*	1,500
9.	จิตแห่งบาตร 2/2551	*	1,500
10.	Pink nood	*	500
11.	บาตรทั้ง 5 และวิถีแห่งการขอ	*	2,500
12.	Mimd/1/2009	*	1,000

ตารางแสดงจำนวนเงินทุนวิจัยภายในและภายนอก (ตัวชี้วัดที่ 4.3 และ ตัวชี้วัดที่ 4.6)

ลำดับ	ชื่องานวิจัย/สร้างสรรค์	ผู้วิจัย/สร้างสรรค์	จำนวนเงินทุนวิจัย/สร้างสรรค์	แหล่งทุน	ระยะเวลาดำเนินการ
13.	Painting of eastern asia.2008	อ.วรุฒิ ทาแก้ว	2,000	ส่วนตัว	5 วัน
14.	Riligon and codition in shap teature/2	*	8,000	*	2 สัปดาห์
15.	รูปลักษณะแห่งศรัทธา	*	2,500	วิทยาลัยเพาะช่าง	1 วัน
16.	จิตแห่งบาตร1/2552	*	2,500	ม.ราชภัฏเชียงราย	1 วัน
17.	บิณฑบาตรน้ำใจ	*	1,500	ม.ราชภัฏเชียงราย	1 วัน
18.	Mind	*	1,000	ส่วนตัว	4 วัน
19.	วัดคอนสตัน ลับแล digital panting	ผ.ศ.อุดมศักดิ์ อรรถโกวิท	3,000	*	1 เดือน
20.	ประติมากรรมสื่อผสม เดี่ยวดายใต้เงาจันทร์	*	2,000	*	1 เดือน
21.	Red nude	*	2,000	*	2 สัปดาห์
22.	ประติมากรรมสื่อผสม ทหารเอกพระยาพิชัย	*	5,000	ม.ราชภัฏอุตรดิตถ์	2 สัปดาห์
23.	มาสคอตกีฬาเยาวชนแห่งชาติ	*	15,000	การกีฬาและการท่องเที่ยว จังหวัดอุตรดิตถ์	1 เดือน
24.	Drawing girl	*	2,000	ส่วนตัว	2 สัปดาห์

ตารางแสดงจำนวนเงินทุนวิจัยภายในและภายนอก (ตัวชี้วัดที่ 4.3 และ ตัวชี้วัดที่ 4.6)

ลำดับ	ชื่องานวิจัย/สร้างสรรค์	ผู้วิจัย/สร้างสรรค์	จำนวนเงินทุนวิจัย/สร้างสรรค์	แหล่งทุน	ระยะเวลาดำเนินการ
13.	แรงบันดาลใจที่สร้างสรรค์	อ.วิระพันธ์ ใจสุบรรณ	20,000	ส่วนตัว	5 วัน
14.	ความรักของครอบครัว	*	2,000	ม.ราชภัฏเชียงราย	1 เดือน
15.	พ่อแม่ ลูก	*	2,500	*	1 วัน
	รวม	4 คน	120,000		

ตารางแสดงรายชื่องานวิจัยและงานสร้างสรรค์ที่ตีพิมพ์เผยแพร่ ได้รับการจดทะเบียนทรัพย์สินทางปัญญาหรืออนุสิทธิบัตร หรือนำไปใช้ประโยชน์ทั้งในระดับชาติและในระดับนานาชาติ

ลำดับ	ชื่องานวิจัย/งานสร้างสรรค์	ผู้วิจัย	วารสารที่ตีพิมพ์	วัน เดือน ปี ที่ตีพิมพ์	เล่มที่	เลขหน้า
1	conditiond shap and shape and texture	อ.วรุฒิ ทาแก้ว อ.วีระพันธ์ ใจสุบรรณ ผ.ศ.อุดมศักดิ์ อรรถโกวิท	นิทรรศการศิลปกรรม กลุ่มครุศิลป์ แผ่นดินล้านนา ครั้งที่ 7	14/3/51		16
2	บิณฑบาต 7 ตุลาคม 2551	ผ.ศ.อุดมศักดิ์ อรรถโกวิท อ.วรุฒิ ทาแก้ว อ.วีระพันธ์ ใจสุบรรณ อ.จันทิมา ปกครอง	นิทรรศการศิลปกรรม กลุ่มครุศิลป์ แผ่นดินล้านนา ครั้งที่ 8	4/1/52		12
3	บาตรใบหนึ่งในเดือน มีนาคม	อ.วรุฒิ ทาแก้ว	ถิ่นศิลป์สู่ถ่อนเกิดเปิดบ้านสลา	4/1/52		26
4	Painting of eastern asia.2008	*	<b>5 inthernational Art Festival</b>	11/2/52		129
5	Riligon and codition in shap teature/1	*	<b>4 inthernational Art Festival</b>	10/6/51		65
6	Riligon and codition in shap teature/2	*	<b>Art exhibition to Glorify Supreme Artist's Tnspiration</b>	24/7/51		28

ตารางแสดงรายการโครงการ/กิจกรรมด้านศิลปวัฒนธรรมประจำปีการศึกษา 2551 (ตัวชี้วัดที่ 6.4 และ ตัวชี้วัดที่ 6.6)

ลำดับ	โครงการ	วันที่จัด	ค่าใช้จ่าย	จำนวนเป้าหมาย (นักศึกษา)	จำนวน ผู้เข้าร่วม	ร้อยละของ นักศึกษาที่เข้าร่วม	ผู้รับผิดชอบ
1.	โครงการศึกษาดูงานนอกสถานที่ และเข้าร่วมสังเกตการณ์การ สัมมนาเชิงปฏิบัติการของ โครงการแลกเปลี่ยนศิลปะ นานาชาติและอนุภาคกลุ่มน้ำโขง	3-5 มกราคม 2552	30,000	100	70	70	อ.จันทิมา ปกครอง
2.	โครงการนิทรรศการผลงานภาค ปฏิบัติงาน โครงการพิเศษ ออกแบบประยุกต์ศิลป์ของ นักศึกษา สาขา วิชาศิลปกรรม ชั้นปีที่ ๔	23 กุมภาพันธ์ – 8 มีนาคม 2551	5,000	100	70	70	ผ.ศ.อุดมศักดิ์ อรรถโกวิท
3.	โครงการค่ายศิลปกรรมสัญจรสู่ สาธารณชนเพื่อพัฒนาท้องถิ่น ครั้งที่ 1	28 ธันวาคม 2551 -31 มกราคม 2552	21,820	100	70	70	อ.วรวิภา ทาแก้ว

ตารางแสดงรายการโครงการ/กิจกรรมนักศึกษา ประจำปีการศึกษา 2551

ลำดับ	โครงการ/กิจกรรม	วันที่จัด	เป็นโครงการ ศิลปวัฒนธรรม	
			เป็น	ไม่เป็น
1	โครงการศึกษาดูงานนอกสถานที่และเข้าร่วม สังเกตการณ์การสัมมนาเชิงปฏิบัติการของโครงการ แลกเปลี่ยนศิลปะนานาชาติและอนุภาคกลุ่มน้ำโขง	3-5 มกราคม 2552	/	
2	โครงการนิทรรศการผลงานภาคปฏิบัติงานโครงการ พิเศษออกแบบประยุกต์ศิลป์ของนักศึกษา สาขา วิชาศิลปกรรม ชั้นปีที่ ๔	23 กุมภาพันธ์ – 8 มีนาคม 2551	/	
3	โครงการค่ายศิลปกรรมสัญจรสู่สาธารณชนเพื่อ พัฒนาท้องถิ่น ครั้งที่ 1	28 ธันวาคม 2551 -31 มกราคม 2552	/	
4	โครงการจัดนิทรรศการเฉลิมพระเกียรติ สมเด็จพระ นางเจ้าสิริกิติ์ฯเนื่องในวันแม่แห่ง ชาติและวันครบรอบวันคล้ายวันสถาปนา มหาวิทยาลัย	8-31 สิงหาคม 2551	/	
5	โครงการอบรมเชิงปฏิบัติการศิลปะการวาดภาพ เบื้องต้นแก่ประชาชนในท้องถิ่น	27 เมษายน– 1 พฤษภาคม 2552	/	
6	โครงการบายศรีสู่ขวัญและปฐมนิเทศนักศึกษา ศิลปกรรมหลักสูตรศิลปกรรมโปรแกรมศิลปกรรม ศาสตร์ ม.ราชภัฏอุดรดิตถ์	กรกฎาคม 2552	/	
7	โครงการเขียนภาพพุทธประวัติด้านหลังพระ ประธานศาลาพุทธอุดมมงคล.ราชภัฏอุดรดิตถ์	เมษายน 2552	/	
8	โครงการสัมมนาและอบรมเชิงปฏิบัติการเพื่อการ พัฒนานักวิจัยด้านศิลปกรรม	สิงหาคม 2552	/	