

# ส่วนที่ 1

## บทนำ

### ประวัติหลักสูตรสาขาวิชาภาษาไทย

หลักสูตรศิลปศาสตรบัณฑิตสาขาวิชาภาษาไทย ได้รับการเปลี่ยนมาจาก โปรแกรมวิชาภาษาไทยซึ่งเดิมคือ หมวดวิชาภาษาไทย และภาควิชาภาษาไทย โดยเริ่มสอนภาษาไทยเป็นวิชาพื้นฐานให้แก่นักศึกษาของโรงเรียนฝึกหัดครูอุดรดิตถ์ จนกระทั่งปีการศึกษา 2511 ยกฐานะขึ้นเป็นวิทยาลัยครูอุดรดิตถ์ จึงเปิดสอนหลักสูตรประกาศนียบัตรวิชาการศึกษาชั้นสูง(ป.กศ.สูง)วิชาเอกภาษาไทย ขณะนั้นภาควิชาภาษาไทยรับผิดชอบการสอนทั้งวิชาภาษาไทยพื้นฐานวิชาโทภาษาไทย และวิชาเอกภาษาไทย สาขาวิชาการศึกษา จนกระทั่งปี พ.ศ. 2521 จึงเปิดการเรียนการสอนวิชาเอกภาษาไทยหลักสูตรครุศาสตรบัณฑิตสาขาวิชาการศึกษา (ครุศาสตรบัณฑิต) เป็นรุ่นแรกสำหรับครูและบุคลากรทางการศึกษาในวิชาเอกภาษาไทย ซึ่งเรียนเฉพาะวันเสาร์ – อาทิตย์ ต่อมาปี พ.ศ. 2524 จึงเปิดรับนักศึกษาหลักสูตรครุศาสตรบัณฑิตสาขาวิชาการศึกษา วิชาเอกภาษาไทย (ค.บ.ภาษาไทย) ภาคปกติเป็นรุ่นแรกมีนักศึกษา 47 คน และในปีพ.ศ. 2542 เปิดรับนักศึกษาระดับปริญญาตรีสาขาวิชาการศึกษา วิชาเอกภาษาไทยตามโครงการการศึกษาเพื่อพัฒนาบุคลากรท้องถิ่น (กศ.พท.)

พ.ศ. 2540 สถาบันราชภัฏอุดรดิตถ์มีนโยบายปรับเปลี่ยนการบริหารจากภาควิชาซึ่งทำหน้าที่บริหารหลายด้าน มาเป็น โปรแกรมวิชาโดยมุ่งเน้นเรื่องบริหารวิชาการเป็นหลัก ภาควิชาภาษาไทยจึงเปลี่ยนชื่อเป็น โปรแกรมวิชาภาษาไทย จัดการเรียนการสอนวิชาเอกภาษาไทย สาขาวิชาการศึกษา(ครุศาสตรบัณฑิต)

ต่อมา พ.ศ.2545 สถาบันราชภัฏอุดรดิตถ์ มีนโยบายว่าแต่ละโปรแกรมวิชาของแต่ละคณะ ควรเปิดสอนและผลิตบัณฑิตให้ตรงตามสายวิชา ดังนั้นโปรแกรมวิชาภาษาไทยจึงเปิดรับสาขาศิลปศาสตร์ (ศิลปศาสตรบัณฑิต ภาษาไทย) ปัจจุบัน (พ.ศ.2545) มีนักศึกษาสาขาศิลปศาสตร์วิชาภาษาไทยจำนวน 4 รุ่น รวมนักศึกษา 76 คน

พ.ศ. 2547 คณะครุศาสตร์ได้ประสานงานความร่วมมือเพื่อเปิดการเรียนการสอนนักศึกษาวิชาเอกภาษาไทยสาขาวิชาการศึกษา ระดับปริญญาตรี 5 ปีเป็นรุ่นแรก จำนวนนักศึกษา 59 คนและในปี พ.ศ. 2548 มีนักศึกษาเข้าศึกษาจำนวน 21 คน

พ.ศ. 2548 มีการปรับเปลี่ยนโครงสร้างการบริหารงานมหาวิทยาลัยในด้านการบริหารงานวิชาการ โปรแกรมวิชาภาษาไทยได้ปรับเปลี่ยนเป็นหลักสูตรสาขาวิชาภาษาไทย โปรแกรมวิชามนุษยศาสตร์ มีหน้าที่รับผิดชอบการสอนภาษาไทยพื้นฐานในหมวดวิชาศึกษาทั่วไปสำหรับนักศึกษาทุกวิชาเอก สอนวิชาภาษาไทยในกลุ่มวิชาเลือกเสรี และสอนหมวดวิชาเฉพาะด้าน (วิชาเอก) ภาษาไทย ทั้งในสาขาศิลปศาสตร์และสาขาวิชาการศึกษา

พ.ศ. 2549 หลักสูตรสาขาวิชาภาษาไทย โปแกรมวิชามนุษยศาสตร์ มีหน้าที่รับผิดชอบ การสอนภาษาไทยพื้นฐานในหมวดวิชาศึกษาทั่วไปสำหรับนักศึกษาทุกวิชาเอก สอนวิชาภาษาไทย ในกลุ่มวิชาเลือกเสรี และสอนหมวดวิชาเฉพาะด้าน (วิชาเอก) ภาษาไทย ทั้งในสาขาศิลปศาสตร์ และสาขาวิชาการศึกษา ทั้งยังจัดทำแผนการสอนนักศึกษาต่างชาติ (จีน) เพื่อรองรับนักศึกษาจีนที่ เรียนเอกภาษาไทย

### **ปรัชญาหลักสูตรสาขาวิชาภาษาไทย**

ภาษาดี มีคุณธรรม สัมพันธ์กับท้องถิ่น

### **วิสัยทัศน์หลักสูตรสาขาวิชาภาษาไทย**

มุ่งผลิตบัณฑิตภาษาไทยให้มีความรู้คู่คุณธรรม นำภาษาเป็นเครื่องมือสื่อสารตลอดชีวิต ศึกษาวิจัยภาษา วัฒนธรรม ภูมิปัญญาเพื่อพัฒนาตนเอง ท้องถิ่นและสังคม

### **พันธกิจหลักสูตรสาขาวิชาภาษาไทย**

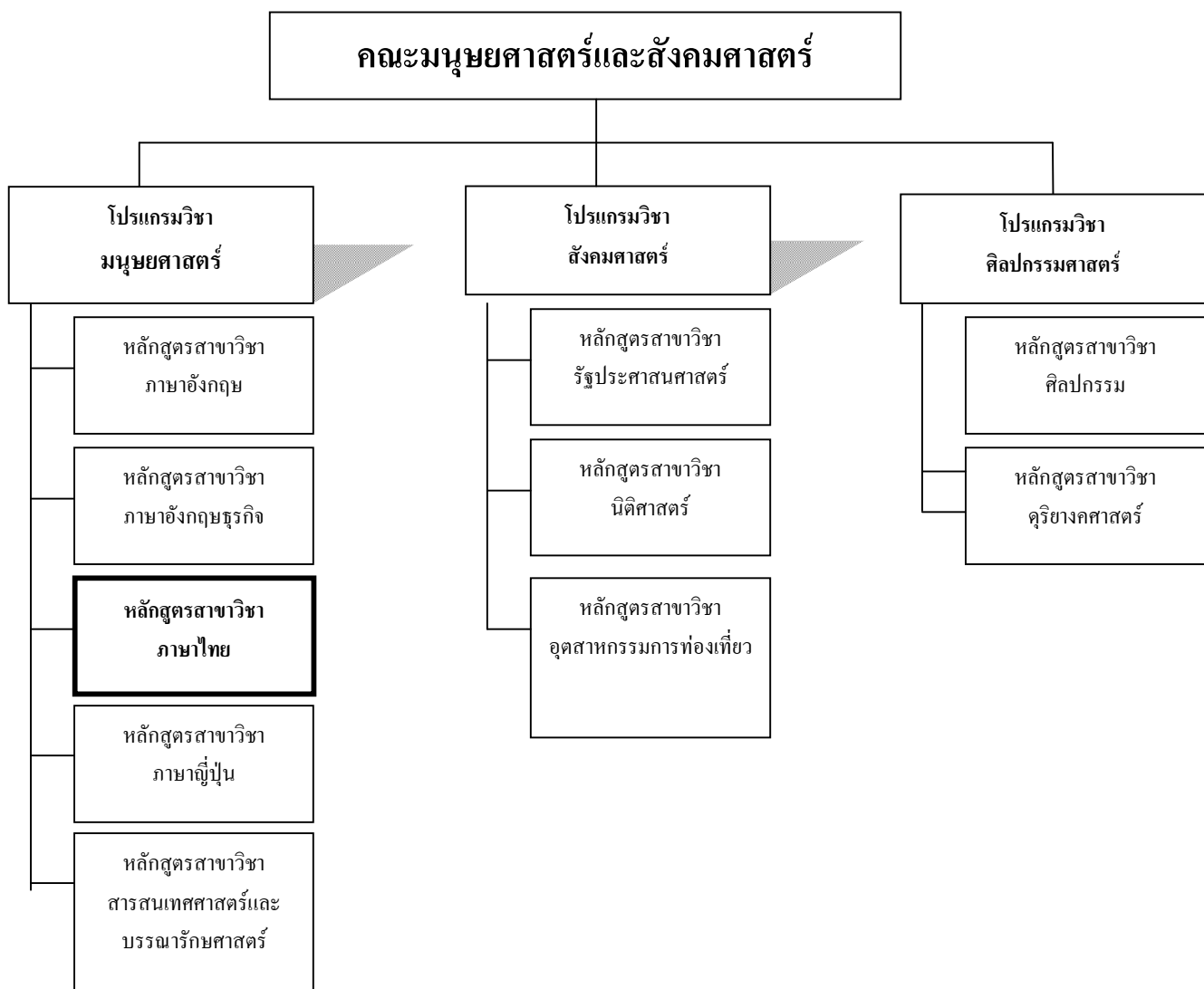
1. ผลิตบัณฑิตให้มีความรู้คู่คุณธรรม
2. ผลิตบัณฑิตให้มีความรู้ความสามารถทางภาษาไทยและมีทักษะในการใช้เทคโนโลยี สารสนเทศ
3. จัดการเรียนการสอนและพัฒนารับการเรียนการสอนด้านภาษาไทยให้มีมาตรฐาน
4. สนับสนุนการนำภาษาไทย ศิลปวัฒนธรรม ภูมิปัญญาท้องถิ่นไปใช้เพื่อพัฒนา ตนเอง ท้องถิ่น และสังคม
5. ให้บริการวิชาการด้านภาษาไทยแก่ท้องถิ่นและสังคม

### **วัตถุประสงค์หลักสูตรสาขาวิชาภาษาไทย**

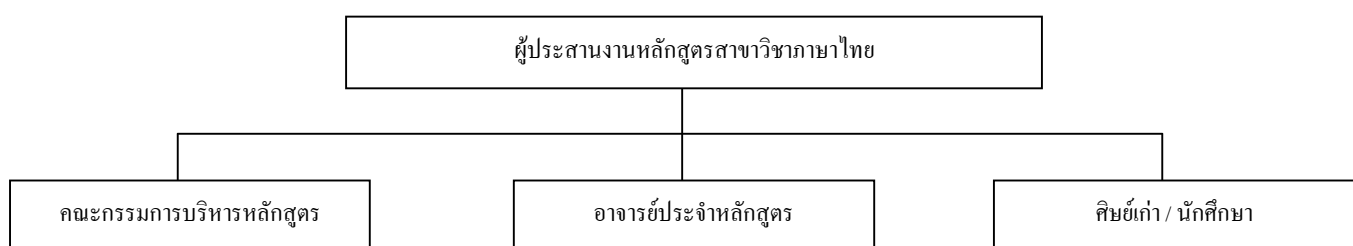
เพื่อผลิตบัณฑิตให้บรรลุตามวัตถุประสงค์ ดังนี้

1. มีความรู้และทักษะทางภาษาไทยเป็นอย่างดี
2. มีความสามารถในการนำทักษะทางภาษาไทย ประกอบกับการใช้เทคโนโลยี สารสนเทศเพื่อประกอบอาชีพได้อย่างมีประสิทธิภาพ
3. มีความใฝ่รู้ มีวิจารณ์ญาณ มีความคิดสร้างสรรค์และมีคุณธรรม
4. มีความสามารถในการวิจัยทางภาษาไทยเพื่อพัฒนาวิชาชีพและท้องถิ่น
5. มีจิตสำนึกและตระหนักถึงความสำคัญของภาษาและวรรณกรรม รวมทั้งภูมิ ปัญญาท้องถิ่นในฐานะเป็นเอกลักษณ์และวัฒนธรรมของชาติ

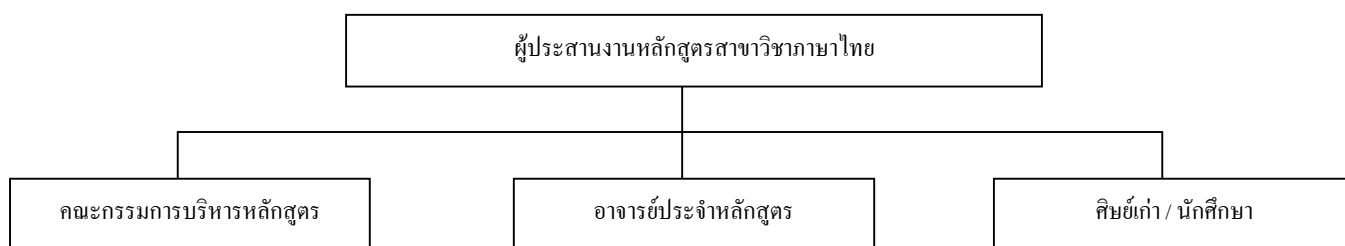
## แผนภูมิโครงสร้างการจัดองค์กรและการบริหารงานหลักสูตรสาขาวิชาภาษาไทย



## โครงสร้างหลักสูตรสาขาวิชาภาษาไทย



## โครงสร้างระบบประกันคุณภาพภายในหลักสูตรสาขาวิชา



ระบบการประกันคุณภาพภายในหลักสูตรสาขาวิชาที่สอดคล้องกับการประกันคุณภาพภายนอก  
หลักสูตรสาขาวิชาภาษาไทยที่สอดคล้องกับการประกันคุณภาพภายนอก

- คู่มือประกันคุณภาพของหลักสูตร
- มีคณะกรรมการประกันคุณภาพของหลักสูตรวิชา
- มีการจัดทำ SAR

### นโยบายและแนวดำเนินการประกันคุณภาพการศึกษาของหลักสูตรสาขาวิชาภาษาไทย

1. พัฒนาระบบการติดตามคุณภาพและการประเมินผลการดำเนินงานของหลักสูตรสาขาวิชาไปสู่การประกันคุณภาพของคณะมหาวิทยาลัย
2. มีแผน / โครงการประกันคุณภาพการศึกษาของหลักสูตรสาขาวิชา
3. มีการจัดทำคู่มือประกันคุณภาพการศึกษาของหลักสูตรและจัดทำ SAR

## ข้อมูลทั่วไป

ตารางที่ 1 จำนวนบุคลากรหลักสูตรสาขาวิชาภาษาไทยมหาวิทยาลัยราชภัฏอุดรดิตถ์  
ประจำปีการศึกษา 2550

บุคลากร	จำนวน (คน)
ข้าราชการครู	4
อาจารย์ประจำตามสัญญา	3
ข้าราชการพลเรือน	-
พนักงานข้าราชการ (อาจารย์ประจำตามสัญญา)	-
พนักงานข้าราชการ (พนักงานประจำตามสัญญา)	-
ลูกจ้างประจำ	-
พนักงานตามสัญญา	-
รวม	7

## บุคลากรสายวิชาการ

ตารางที่ 2 จำนวนบุคลากรสายวิชาการหลักสูตรสาขาวิชาภาษาไทยมหาวิทยาลัย  
ราชภัฏอุดรดิตถ์ ประจำปีการศึกษา 2550 จำแนกตามคุณวุฒิสูงสุด

บุคลากร	คุณวุฒิสูงสุด				
	ป.เอก	ป.โท	ป.บัณฑิต	ป.ตรี	รวม
ข้าราชการครู	-	4	-	-	4
อาจารย์ประจำตามสัญญา	-	3	-	-	3
พนักงานข้าราชการ (อาจารย์ประจำตามสัญญา)	-	-	-	-	-
อาจารย์ชาวต่างประเทศ	-	-	-	-	-
อาจารย์โรงเรียนสาธิต	-	-	-	-	-
รวม	-	7	-	-	7

**ตารางที่ 3** จำนวนข้าราชการครูหลักสูตรสาขาวิชาภาษาไทยมหาวิทยาลัยราชภัฏอุดรดิตถ์  
ประจำปีการศึกษา 2550 จำแนกตามตำแหน่งทางวิชาการ

บุคลากร	ตำแหน่งทางวิชาการ			
	ผศ.	รศ.	ศ.	รวม
	1	1	-	2
รวม	1	1	-	2

**บุคลากรสายสนับสนุนวิชาการ**

**ตารางที่ 4** จำนวนบุคลากรสายสนับสนุนวิชาการหลักสูตรสาขาวิชาภาษาไทยมหาวิทยาลัย  
ราชภัฏอุดรดิตถ์ ประจำปีการศึกษา 2550 จำแนกตามตำแหน่งและเพศ

ตำแหน่ง	เพศ		
	ชาย	หญิง	รวม
-	-	-	-

**จำนวนวิชาเอกที่เปิดสอน ประจำปีการศึกษา 2549**

หลักสูตรสาขาวิชาภาษาไทยมีหลักสูตรที่เปิดสอนประจำปีการศึกษา 2550 จำนวน 1  
หลักสูตร ได้แก่ หลักสูตรศิลปศาสตรบัณฑิตสาขาวิชาภาษาไทย

**ตารางที่ 5** จำนวนนักศึกษาหลักสูตรสาขาวิชาภาษาไทยมหาวิทยาลัยราชภัฏอุดรดิตถ์  
ปีการศึกษา 2550 จำแนกตามชั้นปีที่ศึกษา

โปรแกรมวิชา/ หลักสูตร	ชั้นปีที่ 1(คน)			ชั้นปีที่ 2(คน)			ชั้นปีที่ 3(คน)			ชั้นปีที่ 4(คน)			ชั้นปีที่ 5(คน)			รวม
	ช.	ญ.	รวม	ช.	ญ.	รวม	ช.	ญ.	รวม	ช.	ญ.	รวม	ช.	ญ.	รวม	
	-	-	-	1	2	3	1	7	8	3	11	14	-	-	-	25
รวม	-	-	-	1	2	3	1	7	8	3	11	14	-	-	-	25

## งบประมาณรายจ่ายประจำปีงบประมาณ 2550

ตารางที่ 6 งบประมาณรายจ่ายประจำปีงบประมาณ 2550 หลักสูตรสาขาวิชาภาษาไทย คณะมนุษยศาสตร์และสังคมศาสตร์ มหาวิทยาลัยราชภัฏอุตรดิตถ์  
จำแนกตามประเภทงบประมาณ

ประเภทงบ	งบประมาณแผ่นดิน	งบบำรุงการศึกษา	รวมทั้งสิ้น
งบบุคลากร	-	-	-
งบดำเนินการ	-	20,000	20,000
งบลงทุน	-	-	-
งบเงินอุดหนุน	-	-	-
งบรายจ่ายอื่น	-	-	-
รวมทั้งสิ้น	-	20,000	20,000

## อาคารเรียนและอาคารประกอบที่สำคัญ

ตารางที่ 7 รายละเอียดอาคารทั้งหมดของหลักสูตรสาขาวิชาภาษาไทยมหาวิทยาลัยราชภัฏอุตรดิตถ์ ปีการศึกษา 2550

อาคาร	จำนวน (ห้อง)					
	ห้องเรียน	ห้องปฏิบัติการ	ห้องพักอาจารย์	ห้องประชุม	สำนักงาน	จำนวนชั้น
คณะมนุษยศาสตร์และสังคมศาสตร์(อาคาร 7)	-	1	1	-	-	-
รวม	-	1	1	-	-	-

**วัสดุ/ครุภัณฑ์**

**ตารางที่ 8**      รายละเอียดวัสดุ/ครุภัณฑ์ของหลักสูตรสาขาวิชาภาษาไทยมหาวิทยาลัย  
ราชภัฏอุตรดิตถ์ ปีการศึกษา 2550

ลำดับที่	วัสดุ / ครุภัณฑ์	จำนวน
1	เครื่องบันทึกเสียง ตลับเดี่ยว	1 เครื่อง
2	วิทยุ – เทป แบบกระเป๋าหิ้ว	7 เครื่อง
3	ไมโครโฟน พร้อมขาไมค์แบบตั้ง โต๊ะ	2 ชุด
4	ไมโครโฟนแบบเสียบกระเป๋า	8 ตัว
5	ตู้ลำโพง พร้อมเครื่องขยายเสียงในตัว	8 ตู้
6	โทรทัศน์ ขนาด 21 นิ้ว	1 เครื่อง
7	เครื่องเล่นวีดีโอเทป	1 เครื่อง
8	เครื่องเล่น VCD และ DVD	1 เครื่อง
9	กล้องถ่ายรูปแบบคอมแพ็ค(เล็ก)	1 ตัว
10	คอมพิวเตอร์	6 ชุด
11	เครื่องพิมพ์คอมพิวเตอร์	3 เครื่อง
12	โต๊ะวางคอมพิวเตอร์(เล็ก)	2 ตัว



## บทที่ 2

### ส่วนสาระ

**มาตรฐานที่ 1** ปรัชญา วิสัยทัศน์ พันธกิจ วัตถุประสงค์ เป้าหมาย และแผนดำเนินการ

**ตัวชี้วัด 1.1** : มีการกำหนดปรัชญาหรือปณิธาน ตลอดจนมีกระบวนการพัฒนากลยุทธ์ แผนดำเนินงาน

**เกณฑ์มาตรฐาน** : ระดับ

1. มีการกำหนดปรัชญาหรือปณิธาน
2. มีกระบวนการพัฒนากลยุทธ์ แผนการดำเนินงานและแผนปฏิบัติการประจำปี ให้สอดคล้องกันและกันและสอดคล้องกับภารกิจหลักของสถาบัน ยุทธศาสตร์และแผนพัฒนาของชาติ
3. มีการกำหนดตัวบ่งชี้ของการดำเนินงาน และกำหนดเป้าหมายของแต่ละตัวชี้วัดเพื่อวัดความสำเร็จของการดำเนินงาน
4. มีการดำเนินการตามแผนครบทุกภารกิจ
5. มีการติดตาม ตรวจสอบ และประเมินผลการดำเนินงานตามตัวชี้วัดอย่างน้อย ปีละ 2 ครั้ง และรายงานผลต่อผู้บริหารและสภาสถาบัน
6. มีการวิเคราะห์ความสอดคล้องระหว่างกลยุทธ์ แผนการดำเนินงาน เป้าประสงค์ เป้าหมาย กับยุทธศาสตร์และแผนพัฒนาของชาติ ตลอดจนสภาพการณ์ปัจจุบันและแนวโน้มในอนาคตอย่างสม่ำเสมอ
7. มีการนำผลการประเมินและผลการวิเคราะห์มาปรับปรุงกลยุทธ์และแผนการดำเนินงานอย่างต่อเนื่อง

**เกณฑ์การประเมิน** :

คะแนน 1	คะแนน 2	คะแนน 3
มีการดำเนินการไม่ครบ 5 ข้อแรก	มีการดำเนินการ 5 - 6 ข้อแรก	มีการดำเนินการครบทุกข้อ

**ผลการประเมินตนเอง**

เป้าหมายปีนี้	ระดับ 5 คะแนน 2
ผลการประเมินตนเองปีที่แล้ว	-
ผลการประเมินตนเองปีนี้	ระดับ 1 คะแนน 1
การบรรลุเป้าหมาย	ไม่บรรลุ
เป้าหมายปีต่อไป	ระดับ 5 คะแนน 2

ผลการดำเนินงาน	หลักฐานอ้างอิง	
	เลขที่	เอกสาร
1.หลักสูตรสาขาวิชาภาษาไทยมีการกำหนดปรัชญา ปณิธาน วิสัยทัศน์เป็นลายลักษณ์อักษรและมีการเผยแพร่ให้ประชาชนทั่วไปได้ทราบ	1.1.1	แผ่นพับประชาสัมพันธ์
	1.1.2	รายงานการประเมินตนเองปีการศึกษาปี 2549
	1.1.3	เว็บไซต์ <a href="http://www.human.uru.ac.th">www.human.uru.ac.th</a>
2.มีการจัดทำโครงการบัณฑิตไทยคืนถิ่นเพื่อให้บัณฑิตได้พบปะกัน	1.1.2.1	โครงการบัณฑิตไทยคืนถิ่น
3.มีการจัดทำจดหมายข่าวเพื่อกระจายข่าวสารของหลักสูตร	1.1.3.1	โครงการจดหมายข่าว
4.มีการจัดโครงการปัจฉิมนิเทศ	1.1.4.1	โครงการปัจฉิมนิเทศ
5.มีการจัดทำป้ายนิเทศความรู้ทางภาษาไทย	1.1.5.1	โครงการป้ายนิเทศความรู้ทางภาษาไทย
6.มีการจัดทำโครงการเพื่อสืบสานภาษาและวัฒนธรรมไทย	1.1.6.1	กิจกรรมสืบสานภาษาและวัฒนธรรมไทย วันสุนทรภู่
	1.1.6.2	กิจกรรมสืบสานภาษาและวัฒนธรรมไทย วันภาษาไทยแห่งชาติ

### SWOT Analysis

จุดแข็ง (Strengths)	หลักสูตรสาขาวิชาภาษาไทยมีการกำหนดปรัชญา ปณิธาน วิสัยทัศน์เป็นลายลักษณ์อักษรและมีการเผยแพร่ให้ประชาชนทั่วไปได้ทราบ
จุดอ่อน (Weaknesses)	ยังไม่มีแผนปฏิบัติการประจำปี
โอกาส (Opportunities)	-
อุปสรรค (Threats)	มีปัญหาเชิงโครงสร้างและระบบวิจัยโดยรวมที่ขาดเป้าหมายเชิงยุทธศาสตร์และการจัดการที่มีประสิทธิภาพ

### โครงการหรือกิจกรรมในปีต่อไป

- 1.จัดทำแผนการดำเนินงานและแผนปฏิบัติงานประจำปี

ตัวชี้วัดที่ 1.2 : ร้อยละของการบรรลุเป้าหมายตามตัวชี้วัดของการปฏิบัติงานที่กำหนด

การคิดร้อยละตัวบ่งชี้นี้ คำนวณมาจาก

$$\frac{\text{จำนวนตัวบ่งชี้ของแผนปฏิบัติงานประจำปีงบประมาณที่บรรลุเป้าหมาย}}{\text{จำนวนตัวบ่งชี้ของแผนปฏิบัติงานประจำปีงบประมาณทั้งหมด}} \times 100$$

เกณฑ์การประเมิน :

คะแนน 1	คะแนน 2	คะแนน 3
บรรลุเป้าหมายร้อยละ 60-74	บรรลุเป้าหมายร้อยละ 75-89	บรรลุเป้าหมายร้อยละ 90-100

ผลการประเมินตนเอง

เป้าหมายปีนี้	ร้อยละ 60-74 คะแนน 1
ผลการประเมินตนเองปีที่แล้ว	-
ผลการประเมินตนเองปีนี้	ร้อยละ 55.5 คะแนน 0
การบรรลุเป้าหมาย	ไม่บรรลุ
เป้าหมายปีต่อไป	ร้อยละ 80 คะแนน 2

ผลการดำเนินงาน	หลักฐานอ้างอิง	
	เลขที่	เอกสาร
ตัวชี้วัดที่ผ่านมาตรฐานมีทั้งหมด 10 ตัวชี้วัด คือ ตัวชี้วัดที่ 1.1, 2.3, 2.6, 2.18, 4.3, 4.6, 6.3, 6.4, 6.5, 6.6		
ตัวชี้วัดที่ไม่ผ่านมาตรฐานมีทั้งหมด 8 ตัวชี้วัด คือ ตัวชี้วัดที่ 1.2, 2.2, 2.5, 2.12, 2.19, 3.1, 4.4, 4.7		
ตัวชี้วัดที่ได้คะแนน NA มีทั้งหมด 5 ตัวชี้วัด คือ ตัวชี้วัดที่ 2.9, 2.10, 2.11, 2.14, 2.17		

### SWOT Analysis

จุดแข็ง (Strengths)	หลักสูตรสาขาวิชาภาษาไทยมีโครงการปฏิบัติงานเป็นประจำทุกปี
จุดอ่อน (Weaknesses)	ไม่มีแผนการปฏิบัติงานที่เป็นตัวกำหนดการบรรลุเป้าหมาย ในบางตัวชี้วัดยังไม่บรรลุเป้าหมาย
โอกาส (Opportunities)	สามารถจัดทำแผนปฏิบัติการประจำปีและดำเนินการตามแผนให้บรรลุตามเป้าประสงค์ได้
อุปสรรค (Threats)	-

### โครงการหรือกิจกรรมในปีต่อไป

วิเคราะห์ตัวชี้วัดที่ยังไม่สำเร็จว่าเกิดจากอะไรและสนับสนุนให้มีการส่งเสริมหรือจัดงบประมาณสนับสนุนให้ทำสำเร็จในปีต่อไป

## มาตรฐานที่ 2 มาตรฐานด้านการเรียนการสอน

ตัวชี้วัดที่ 2.2 : มีกระบวนการเรียนรู้ที่เน้นผู้เรียนเป็นสำคัญ (สกอ. 2.2 / สมศ. 6.6 / ก.พ.ร. 23)

### เกณฑ์มาตรฐาน : ข้อ

1. มีกลไกการให้ความรู้ความเข้าใจกับอาจารย์ผู้สอนถึงวัตถุประสงค์และเป้าหมาย ของการจัดการศึกษาทุกหลักสูตร

2. มีการออกแบบการเรียนการสอนและจัดกิจกรรมการเรียนรู้ที่เน้นผู้เรียนเป็นสำคัญทุกหลักสูตร

3. มีการใช้สื่อและเทคโนโลยีหรือนวัตกรรมในการสอนเพื่อส่งเสริมการเรียนรู้ทุกหลักสูตร

4. มีการจัดการเรียนการสอนที่มีความยืดหยุ่นและหลากหลาย ที่จะสนองตอบ ต่อความต้องการของผู้เรียน

5. มีการประเมินผลการเรียนการสอนที่สอดคล้องกับสภาพการเรียนรู้ที่จัดให้ ผู้เรียนและ อิงพัฒนาการของผู้เรียนทุกหลักสูตร

6. มีการประเมินผลความพึงพอใจของผู้เรียนในเรื่องคุณภาพการสอนและสิ่ง สนับสนุนการเรียนรู้อันทุกหลักสูตร

7. มีระบบการปรับปรุงวิธีการเรียนการสอนและพัฒนาผู้เรียนอย่างต่อเนื่องทุก หลักสูตร

### เกณฑ์การประเมิน :

คะแนน 1	คะแนน 2	คะแนน 3
มีการดำเนินการไม่ครบ 5 ข้อแรก	มีการดำเนินการ 5 ข้อแรก	มีการดำเนินการครบทุกข้อ

### ผลการประเมินตนเอง

เป้าหมายปีนี้	ระดับ 5 คะแนน 2
ผลการประเมินตนเองปีที่แล้ว	-
ผลการประเมินตนเองปีนี้	ระดับ 6 คะแนน 2
การบรรลุเป้าหมาย	บรรลุ
เป้าหมายปีต่อไป	ระดับ 7 คะแนน 3

ผลการดำเนินงาน	หลักฐานอ้างอิง	
	เลขที่	เอกสาร
1.มีการออกแบบการเรียนการสอนและจัดกิจกรรมการเรียนรู้ที่เน้นผู้เรียนเป็นสำคัญ	2.1.1(1)	แนวการสอน
2.ประเมินผลการเรียนการสอนที่สอดคล้องกับสภาพการเรียนรู้ที่จัดให้ผู้เรียนและอิงพัฒนาการของผู้เรียน	2.1.1(2)	แบบทดสอบ
3.มีการใช้สื่อและเทคโนโลยีหรือนวัตกรรมในการสอนเพื่อส่งเสริมการเรียนรู้	2.1.1(3)	สื่อการเรียนการสอน, power point
4.มีการตกลงร่วมกันระหว่างอาจารย์ผู้สอนในหลักสูตรสาขาวิชาภาษาไทยเพื่อกำหนดวัตถุประสงค์ เป้าหมาย ของการเรียนการสอน	2.1.1(4)	รายงานการประชุมประจำปี 2550

#### SWOT Analysis

จุดแข็ง (Strengths)	อาจารย์ประจำหลักสูตรสาขาวิชาภาษาไทยร่วมมือกันจัดทำแบบประเมินความพึงพอใจในการเรียนการสอนของนักศึกษา
จุดอ่อน (Weaknesses)	ยังไม่ได้จัดทำแบบประเมินความพึงพอใจในการเรียนการสอนของนักศึกษา ยังไม่มีการปรับปรุงวิธีการเรียนการสอนอย่างต่อเนื่องทุกหลักสูตร
โอกาส (Opportunities)	สิ่งแวดล้อมภายนอกเอื้อต่อการจัดการเรียนรู้เน้นผู้เรียนเป็นสำคัญ
อุปสรรค (Threats)	ไม่จัดทำแบบประเมินความพึงพอใจ

#### โครงการหรือกิจกรรมในปีต่อไป

ประเมินผลความพึงพอใจของผู้เรียนในเรื่องคุณภาพการสอนและสิ่ง สนับสนุนการเรียนรู้ทุกหลักสูตร เพื่อพัฒนาหรือปรับปรุงวิธีการเรียนการสอนและพัฒนาผู้เรียน อย่างต่อเนื่อง

**ตัวชี้วัดที่ 2.3 :** มีโครงการหรือกิจกรรมที่สนับสนุนการพัฒนาหลักสูตรและการเรียน การสอน ซึ่งบุคคล องค์กร และชุมชนภายนอกมีส่วนร่วม (สกอ. 2.3)

**เกณฑ์มาตรฐาน :** ระดับ

1. มีระบบและกลไกที่กำหนดให้ผู้ทรงคุณวุฒิ หรือผู้รู้ในชุมชนมาช่วยในการ พัฒนาและปรับปรุงหลักสูตรทุกหลักสูตร
2. มีการจัดการเรียนการสอนที่ส่งเสริมให้ผู้เรียนมีความรู้และทักษะที่นำไปใช้ในการ ปฏิบัติได้จริง โดย ผู้ทรงคุณวุฒิ หรือผู้รู้ในชุมชนมีส่วนร่วมทุกหลักสูตร
3. มีการจัดโครงการ กิจกรรมทางการศึกษาทั้งที่กำหนดและไม่กำหนดใน หลักสูตรโดย ความร่วมมือกับองค์กรหรือหน่วยงานภายนอก
4. มีการติดตาม ตรวจสอบและประเมินกิจกรรมการเรียนการสอนที่ได้รับการสนับสนุน จากผู้ทรงคุณวุฒิหรือชุมชนภายนอกสถาบันทุกหลักสูตร
5. มีการนำผลการประเมินไปปรับปรุงการมีส่วนร่วมของบุคคล องค์กร และ ชุมชน ภายนอกในการพัฒนาหลักสูตรและการเรียนการสอนทุกหลักสูตร

**เกณฑ์การประเมิน :**

คะแนน 1	คะแนน 2	คะแนน 3
มีการดำเนินการ ไม่ครบ 4 ข้อแรก	มีการดำเนินการ 4 ข้อแรก	มีการดำเนินการครบทุกข้อ

**ผลการประเมินตนเอง**

เป้าหมายปีนี้	ระดับ 3 คะแนน 1
ผลการประเมินตนเองปีที่แล้ว	-
ผลการประเมินตนเองปีนี้	จัดทำในระดับที่ 2 และ 3 คะแนน 1
การบรรลุเป้าหมาย	ไม่บรรลุ
เป้าหมายปีต่อไป	ระดับ 4 คะแนน 2

ผลการดำเนินงาน	หลักฐานอ้างอิง	
	เลขที่	เอกสาร
1. มีการจัดการเรียนการสอนที่ส่งเสริมให้ผู้เรียนมีความรู้และทักษะที่นำไปใช้ในชีวิตจริงได้	2.3.1(1)	โครงการจัดสัมมนาภาษาไทยในรายวิชาสัมมนาทางภาษาไทย
	2.3.1(2)	รูปภาพวิทยากรภายนอกที่มาให้ความรู้
2. มีการจัดโครงการกิจกรรมทางการศึกษาที่กำหนดในหลักสูตร โดยความร่วมมือกับองค์กรหรือหน่วยงานภายนอก	2.3.1(3)	โครงการศึกษาดูงานนอกสถานที่ในรายวิชาการพูดทางวิทยุกระจายเสียง
3. มีการขอความร่วมมือกับองค์กรภายในชุมชนให้นักศึกษาได้เรียนรู้การทำงาน	2.3.1(4)	รูปภาพการศึกษาดูงานที่สถานีวิทยุชุมชนตำบลทุ่งยั้ง-ไผ่ล้อม อำเภอลับแล จังหวัดอุตรดิตถ์

### SWOT Analysis

จุดแข็ง (Strengths)	หลักสูตรสาขาวิชาภาษาไทยมีวิทยากรภายนอกเข้ามาให้ความรู้แก่นักศึกษา นำนักศึกษาออกไปดูงานกับวิทยากรท้องถิ่น
จุดอ่อน (Weaknesses)	นักศึกษามีจำนวนน้อย
โอกาส (Opportunities)	-
อุปสรรค (Threats)	ยังไม่มีระบบและกลไกที่กำหนดให้ผู้ทรงคุณวุฒิ หรือผู้รู้ในชุมชนมาช่วยในการ พัฒนาและปรับปรุงหลักสูตรทุกหลักสูตร

### โครงการหรือกิจกรรมในปีต่อไป

หลักสูตรสาขาวิชาภาษาไทยทบทวนและปรึกษากันในที่ประชุมเพื่อพิจารณากำหนดให้ผู้ทรงคุณวุฒิหรือผู้รู้ในชุมชนมาช่วยในการพัฒนาและปรับปรุงหลักสูตรที่ใช้ในการเรียนการสอนต่อไป



ตัวชี้วัดที่ 2.5 : สัดส่วนของอาจารย์ประจำที่มีวุฒิปริญญาตรี ปริญญาโท ปริญญาเอก หรือเทียบเท่า ต่ออาจารย์ประจำ (สกอ. 2.5 / สมศ. 6.3 / ก.พ.ร. 17.1)

เกณฑ์การประเมิน :

คะแนน 1	คะแนน 2	คะแนน 3
วุฒิปริญญาเอกอยู่ระหว่าง ร้อยละ 1 - 19 หรือ วุฒิปริญญาเอกอยู่ระหว่างร้อยละ 20-29 แต่ วุฒิปริญญาตรีมากกว่าร้อยละ 5	1. วุฒิปริญญาเอกอยู่ระหว่าง ร้อยละ 20-29 และ 2. วุฒิปริญญาตรีเท่ากับหรือน้อยกว่าร้อยละ 5 หรือ 1. วุฒิปริญญาเอกมากกว่าหรือเท่ากับร้อยละ 30 และ 2. วุฒิปริญญาตรีมากกว่าร้อยละ 5	1. วุฒิปริญญาเอกมากกว่าหรือเท่ากับร้อยละ 30 และ 2. วุฒิปริญญาตรีเท่ากับหรือน้อยกว่าร้อยละ 5

ผลการประเมินตนเอง

เป้าหมายปีนี้	คะแนน 1
ผลการประเมินตนเองปีที่แล้ว	-
ผลการประเมินตนเองปีนี้	คะแนน 0
การบรรลุเป้าหมาย	ไม่บรรลุ
เป้าหมายปีต่อไป	คะแนน 1

ผลการดำเนินงาน	หลักฐานอ้างอิง	
	เลขที่	เอกสาร
หลักสูตรสาขาวิชาภาษาไทยกำลังดำเนินการให้ อาจารย์ประจำหลักสูตรไปศึกษาต่อในระดับปริญญาเอก		

### SWOT Analysis

จุดแข็ง (Strengths)	หลักสูตรสาขาวิชาภาษาไทยมีอาจารย์ที่สามารถมีศักยภาพและจบการศึกษาในระดับปริญญาโททั้งหมด และมีแผนดำเนินการให้อาจารย์ไปศึกษาต่อในระดับปริญญาเอก
จุดอ่อน (Weaknesses)	ยังไม่มีอาจารย์ที่จบการศึกษาในระดับปริญญาเอก
โอกาส (Opportunities)	อาจารย์ในหลักสูตรสาขาวิชาภาษาไทยมีโอกาสลาศึกษาต่อในระดับปริญญาเอกได้
อุปสรรค (Threats)	อาจารย์มีภาระการสอนเยอะการลาศึกษาต่อจึงไปได้เพียงปีละหนึ่งคนเท่านั้น

### โครงการหรือกิจกรรมในปีต่อไป

หลักสูตรสาขามีโครงการให้อาจารย์ประจำหลักสูตรสาขาวิชาภาษาไทยลาศึกษาต่อในระดับปริญญาเอกโดยเริ่มในปีการศึกษา 2551 หนึ่งคน

ตัวชี้วัดที่ 2.6 : สัดส่วนของอาจารย์ประจำที่ดำรงตำแหน่งอาจารย์ผู้ช่วยศาสตราจารย์  
รองศาสตราจารย์ และศาสตราจารย์ (สกอ. 2.6 / สมศ. 6.4 / ก.พ.ร. 17.2)

เกณฑ์การประเมิน :

1. เกณฑ์ทั่วไป

คะแนน 1	คะแนน 2	คะแนน 3
ผู้ดำรงตำแหน่งระดับ ผศ. รศ. และ ศ. รวมกันอยู่ระหว่าง ร้อยละ 1 – 39 หรือ ผู้ดำรงตำแหน่งระดับ ผศ. รศ. และ ศ. รวมกันอยู่ระหว่างร้อยละ 40-59 แต่ ผู้ดำรงตำแหน่งระดับ รศ. ขึ้นไป น้อยกว่า ร้อยละ 10	1. ผู้ดำรงตำแหน่งระดับ ผศ. รศ. และ ศ. รวมกันอยู่ระหว่างร้อยละ 40 - 59 และ 2. ผู้ดำรงตำแหน่งระดับ รศ. ขึ้นไปเท่ากับหรือมากกว่า ร้อยละ 10 หรือ 1. ผู้ดำรงตำแหน่งระดับ ผศ. รศ. และ ศ. รวมกันมากกว่าหรือเท่ากับร้อยละ 60 และ 2. ผู้ดำรงตำแหน่งระดับ รศ. ขึ้นไปน้อยกว่าร้อยละ 10	1. ผู้ดำรงตำแหน่งระดับ ผศ. รศ. และ ศ. รวมกันมากกว่าหรือเท่ากับ ร้อยละ 60 และ 2. ผู้ดำรงตำแหน่งระดับ รศ. ขึ้นไปเท่ากับหรือมากกว่า ร้อยละ 10

ผลการประเมินตนเอง

เป้าหมายปีนี้	คะแนน 1
ผลการประเมินตนเองปีที่แล้ว	ร้อยละ 28.5 คะแนน 1
ผลการประเมินตนเองปีนี้	ร้อยละ 28.5 คะแนน 1
การบรรลุเป้าหมาย	บรรลุ
เป้าหมายปีต่อไป	คะแนน 2

ผลการดำเนินงาน	หลักฐานอ้างอิง	
	เลขที่	เอกสาร
1.อาจารย์ประจำหลักสูตรสาขาวิชาภาษาไทยที่ได้รับการแต่งตั้งให้ดำรงตำแหน่งรองศาสตราจารย์จำนวน 1 ท่านคือ รองศาสตราจารย์กิ่งแก้ว เพ็ชรราช	2.6.1	เอกสารการแต่งตั้งเลขที่
2.อาจารย์ประจำหลักสูตรสาขาวิชาภาษาไทยที่ได้รับการแต่งตั้งให้ดำรงตำแหน่งผู้ช่วยศาสตราจารย์จำนวน 1 ท่านคือ ผู้ช่วยศาสตราจารย์ศีกฤทธิ พันธุ์วิไล	2.6.2	เอกสารการแต่งตั้งเลขที่

#### SWOT Analysis

จุดแข็ง (Strengths)	มีอาจารย์ที่ดำรงตำแหน่งทางวิชาการระดับ รองศาสตราจารย์และผู้ช่วยศาสตราจารย์
จุดอ่อน (Weaknesses)	
โอกาส (Opportunities)	อาจารย์มีโอกาสในการทำผลงานวิชาการเพื่อขอ ตำแหน่งทางวิชาการ
อุปสรรค (Threats)	อาจารย์มีภาระงานสอนมาก

#### โครงการหรือกิจกรรมในปีต่อไป

อาจารย์ประจำหลักสูตรสาขาวิชาภาษาไทยมีแผนงานที่จะทำงานวิจัยในสาขาวิชาที่เกี่ยวข้องกับภาษาไทยเพื่อขอตำแหน่งทางวิชาการต่อไป

ตัวชี้วัดที่ 2.9 : ร้อยละของบัณฑิตระดับปริญญาตรีที่ได้งานทำและการประกอบอาชีพอิสระภายใน 1 ปี (สกอ. 2.9 / สมศ. 11 / ก.พ.ร. 4.1.1)

เกณฑ์การประเมิน :

คะแนน 1	คะแนน 2	คะแนน 3
ร้อยละ 1 - ร้อยละ 59	ร้อยละ 60 – ร้อยละ 79	มากกว่าหรือเท่ากับร้อยละ 80

ผลการประเมินตนเอง

เป้าหมายปีนี้	
ผลการประเมินตนเองปีที่แล้ว	-
ผลการประเมินตนเองปีนี้	
การบรรลุเป้าหมาย	
เป้าหมายปีต่อไป	

ผลการดำเนินงาน	หลักฐานอ้างอิง	
	เลขที่	เอกสาร
NA ไม่มีข้อมูล/ข้อมูลจัดเก็บที่สำนักส่งเสริมวิชาการ กำลังดำเนินการขอข้อมูล		

#### SWOT Analysis

จุดแข็ง (Strengths)	
จุดอ่อน (Weaknesses)	
โอกาส (Opportunities)	
อุปสรรค (Threats)	

#### โครงการหรือกิจกรรมในปีต่อไป

1. ....
2. ....

ตัวชี้วัดที่ 2.10 : ร้อยละของบัณฑิตระดับปริญญาตรีที่ได้รับเงินเดือนเริ่มต้นเป็นไปตามเกณฑ์ (สกอ. 2.10 / สมศ. 1.3)

เกณฑ์การประเมิน :

คะแนน 1	คะแนน 2	คะแนน 3
ร้อยละ 1 - ร้อยละ 74 ได้รับเงินเดือนเท่ากับหรือสูงกว่าเกณฑ์ กพ.	ร้อยละ 75 – ร้อยละ 99 ได้รับเงินเดือนเท่ากับหรือสูงกว่าเกณฑ์ กพ.	ร้อยละ 100 ได้รับเงินเดือนเท่ากับหรือสูงกว่าเกณฑ์ กพ.

ผลการประเมินตนเอง

เป้าหมายปีนี้	
ผลการประเมินตนเองปีที่แล้ว	
ผลการประเมินตนเองปีนี้	
การบรรลุเป้าหมาย	
เป้าหมายปีต่อไป	

ผลการดำเนินงาน	หลักฐานอ้างอิง	
	เลขที่	เอกสาร
NA ไม่มีข้อมูล/ข้อมูลจัดเก็บที่สำนักส่งเสริมวิชาการ กำลังดำเนินการขอข้อมูล		

#### SWOT Analysis

จุดแข็ง (Strengths)	
จุดอ่อน (Weaknesses)	
โอกาส (Opportunities)	
อุปสรรค (Threats)	

#### โครงการหรือกิจกรรมในปีต่อไป

1. ....

ตัวชี้วัดที่ 2.11 : ระดับความพึงพอใจของนายจ้าง ผู้ประกอบการ และผู้ใช้บัณฑิต (สกอ. 2.11 / สมศ. 1.4)

เกณฑ์การประเมิน :

คะแนน 1	คะแนน 2	คะแนน 3
ระดับความพึงพอใจมีคะแนนเฉลี่ยอยู่ระหว่าง 1 - 2.49	ระดับความพึงพอใจมีคะแนนเฉลี่ยอยู่ระหว่าง 2.50 – 3.49	ระดับความพึงพอใจมีคะแนนเฉลี่ยมากกว่าหรือเท่ากับ 3.50

ผลการประเมินตนเอง

เป้าหมายปีนี้	
ผลการประเมินตนเองปีที่แล้ว	
ผลการประเมินตนเองปีนี้	
การบรรลุเป้าหมาย	
เป้าหมายปีต่อไป	

ผลการดำเนินงาน	หลักฐานอ้างอิง	
	เลขที่	เอกสาร
NA ไม่มีข้อมูล/ข้อมูลจัดเก็บที่สำนักส่งเสริมวิชาการ กำลังดำเนินการขอข้อมูล		

SWOT Analysis

จุดแข็ง (Strengths)	
จุดอ่อน (Weaknesses)	
โอกาส (Opportunities)	
อุปสรรค (Threats)	

โครงการหรือกิจกรรมในปีต่อไป

1. ....

2. ....

ตัวชี้วัดที่ 2.12 : ร้อยละของนักศึกษาปัจจุบันและศิษย์เก่าที่สำเร็จการศึกษาในรอบ 5 ปี ที่ผ่านมาก็ได้รับการประกาศเกียรติคุณยกย่องในด้านวิชาการ วิชาชีพ คุณธรรม จริยธรรม กีฬา สุขภาพ ศิลปะ และวัฒนธรรม และด้านสิ่งแวดล้อมในระดับชาติหรือนานาชาติ (สกอ. 2.12 / สมศ. 1.5 / ก.พ.ร. 4.1.4)

#### การคิดค่าร้อยละของตัวบ่งชี้นี้ คำนวณมาจาก

จำนวนนักศึกษาปัจจุบันและศิษย์เก่าที่สำเร็จการศึกษาในรอบ 5 ปีที่ผ่านมามีทั้งหมดทุกระดับการศึกษาที่ได้รับรางวัลทุกประเภทในปีการศึกษาปัจจุบัน	X 100
-----	
จำนวนนักศึกษาปัจจุบันและศิษย์เก่าที่สำเร็จการศึกษาในรอบ 5 ปีที่ผ่านมามีทั้งหมดทุกระดับการศึกษา	

#### เกณฑ์การประเมิน :

คะแนน 1	คะแนน 2	คะแนน 3
ร้อยละ 0.003 – ร้อยละ 0.015	ร้อยละ 0.016 – ร้อยละ 0.029	มากกว่าหรือเท่ากับร้อยละ 0.030

#### ผลการประเมินตนเอง

เป้าหมายปีนี้	คะแนน 1
ผลการประเมินตนเองปีที่แล้ว	-
ผลการประเมินตนเองปีนี้	ร้อยละ 1.42 คะแนน 3
การบรรลุเป้าหมาย	บรรลุ
เป้าหมายปีต่อไป	คะแนน 3

ผลการดำเนินงาน	หลักฐานอ้างอิง	
	เลขที่	เอกสาร
1.หลักสูตรสาขาวิชาภาษาไทยมีนักศึกษาปัจจุบันทุกชั้นปีและที่สำเร็จการศึกษาทั้งหมดจำนวน 70 คน	2.12.1	ชั้นปีที่ 1 จำนวน 3 คน ชั้นปีที่ 2 จำนวน 8 คน ชั้นปีที่ 3 จำนวน 14 คน ชั้นปีที่ 4 จำนวน 25 คน ที่จบการศึกษาแล้วจำนวน 20 คน
2.มีนักศึกษาวิชาเอกภาษาไทยได้รับรางวัลจากนักศึกษาทั้งหมดจำนวน 1 คน	2.12.2	นายอนเนก สุภา นักศึกษาวิชาเอกภาษาไทยชั้นปีที่ 4 ได้รับการตีพิมพ์เรื่องสั้นเรื่อง “ คื่นแห่งคราบน้ำตา” ลงในหนังสือป้อนนักคิดให้เป็นนักเขียนรุ่นที่ 2



### SWOT Analysis

จุดแข็ง (Strengths)	หลักสูตรสาขาวิชาภาษาไทยมีนักศึกษาได้รับรางวัลระดับชาติ
จุดอ่อน (Weaknesses)	
โอกาส (Opportunities)	ส่งนักศึกษาเข้าประกวดความสามารถทางภาษาไทยอย่างสม่ำเสมอ
อุปสรรค (Threats)	-

### โครงการหรือกิจกรรมในปีต่อไป

หลักสูตรสาขาวิชาภาษาไทยส่งเสริมให้นักศึกษาเข้าแข่งขันทางวิชาการในโอกาสต่างๆ เพื่อฝึกประสบการณ์และฝึกทักษะทางภาษาไทยเป็นประจำในแต่ละปี

ตัวชี้วัดที่ 2.14 ร้อยละของบัณฑิตระดับปริญญาตรีที่ได้งานทำตรงสาขาที่สำเร็จการศึกษา (สมศ. 1.2 / ก.พ.ร. 4.1.2)

สูตรการคำนวณ :

$$\frac{\text{จำนวนบัณฑิตปริญญาตรีที่ได้งานทำตรงหรือสอดคล้องกับสาขาที่สำเร็จการศึกษา ในปีการศึกษานั้น}}{\text{จำนวนบัณฑิตปริญญาตรี ในปีการศึกษานั้นที่ได้งานทำทั้งหมด}} \times 100$$

เกณฑ์การประเมิน :

คะแนน 1	คะแนน 2	คะแนน 3
ร้อยละ 1 – 59	ร้อยละ 60 – 79	มากกว่าหรือเท่ากับร้อยละ 80

ผลการประเมินตนเอง

เป้าหมายปีนี้	
ผลการประเมินตนเองปีที่แล้ว	
ผลการประเมินตนเองปีนี้	
การบรรลุเป้าหมาย	
เป้าหมายปีต่อไป	

ผลการดำเนินงาน	หลักฐานอ้างอิง	
	เลขที่	เอกสาร
NA ไม่มีข้อมูล/ข้อมูลจัดเก็บที่สำนักส่งเสริมวิชาการ กำลังดำเนินการขอข้อมูล		

SWOT Analysis

จุดแข็ง (Strengths)	
จุดอ่อน (Weaknesses)	
โอกาส (Opportunities)	
อุปสรรค (Threats)	

โครงการหรือกิจกรรมในปีต่อไป

1. ....
2. ....

ตัวชี้วัดที่ 2.17 : ระดับความพึงพอใจของนักศึกษาที่มีต่อหลักสูตรการศึกษา(มรอ.)

เกณฑ์การประเมิน :

คะแนน 1	คะแนน 2	คะแนน 3
ค่าเฉลี่ย 1.00 – 2.49	ค่าเฉลี่ย 2.50 – 3.49	มากกว่าหรือเท่ากับ 3.50

ผลการประเมินตนเอง

เป้าหมายปีนี้	
ผลการประเมินตนเองปีที่แล้ว	
ผลการประเมินตนเองปีนี้	
การบรรลุเป้าหมาย	
เป้าหมายปีต่อไป	

ผลการดำเนินงาน	หลักฐานอ้างอิง	
	เลขที่	เอกสาร
NA ไม่มีข้อมูล/ข้อมูลจัดเก็บที่สำนักส่งเสริมวิชาการ กำลังดำเนินการขอข้อมูล		

SWOT Analysis

จุดแข็ง (Strengths)	
จุดอ่อน (Weaknesses)	
โอกาส (Opportunities)	
อุปสรรค (Threats)	

โครงการหรือกิจกรรมในปีต่อไป

1. ....
2. ....

ตัวชี้วัดที่ 2.18 : ร้อยละของอาจารย์ที่มีการนำเอาเทคโนโลยีสารสนเทศที่  
เกี่ยวข้องมาประยุกต์ใช้ในการเรียนการสอนต่ออาจารย์ประจำ (มรอ.)

#### เกณฑ์การประเมิน

คะแนน 1	คะแนน 2	คะแนน 3
ร้อยละ 1 - ร้อยละ 50	ร้อยละ 51 – ร้อยละ 74	มากกว่าหรือเท่ากับร้อยละ 75

#### ผลการประเมินตนเอง

เป้าหมายปีนี้	คะแนน 2
ผลการประเมินตนเองปีที่แล้ว	-
ผลการประเมินตนเองปีนี้	ร้อยละ 100 คะแนน 3
การบรรลุเป้าหมาย	บรรลุ
เป้าหมายปีต่อไป	คะแนน 3

ผลการดำเนินงาน	หลักฐานอ้างอิง	
	เลขที่	เอกสาร
1.รองศาสตราจารย์กิ่งแก้ว เพ็ชรราช	2.18.1(1).1	สื่อการสอนอินเทอร์เน็ต
2.ผู้ช่วยศาสตราจารย์กฤทธิ พันธุ์วิไล	2.18.1(2).1	สื่อการสอนอินเทอร์เน็ต
3.อาจารย์อรรวรรณ ศรีฟ้า	2.18.1(3).1	สื่อการสอนอินเทอร์เน็ต
	2.18.1(3).2	สื่อการสอน Power Point
	2.18.1(3).3	สื่อการสอนวีดิทัศน์
4.อาจารย์ปิยะนุช เส็งษา	2.18.1(4).1	สื่อการสอนวีดิทัศน์
	2.18.1(4).2	สื่อการสอนอินเทอร์เน็ต
	2.18.1(4).3	สื่อการสอน Power Point
5.อาจารย์สุริยา คำกุนะ	2.18.1(5).1	สื่อการสอนอินเทอร์เน็ต
	2.18.1(5).2	สื่อการสอน Power Point
6.อาจารย์ปาริชาติ กัณหาทรัพย์	2.18.1(6).1	สื่อการสอน Authorware
	2.18.1(6).2	สื่อการสอน Macromedia Captivate
	2.18.1(6).3	สื่อการสอน Power Point
7.อาจารย์มุกทิภาณจน์ จิวาลักษณ์	2.18.1(7).1	สื่อการสอนอินเทอร์เน็ต
	2.18.1(7).2	สื่อการสอน Power Point

**SWOT Analysis**

จุดแข็ง (Strengths)	อาจารย์ประจำหลักสูตรสาขาวิชาภาษาไทยสามารถนำเทคโนโลยีสารสนเทศมาใช้ในการเรียนการสอนได้
จุดอ่อน (Weaknesses)	-
โอกาส (Opportunities)	-
อุปสรรค (Threats)	มหาวิทยาลัยมีสื่อการสอนสารสนเทศไม่พร้อมในการจัดการเรียนการสอน

**โครงการหรือกิจกรรมในปีต่อไป**

หลักสูตรสาขาวิชาภาษาไทยส่งเสริมให้อาจารย์ทุกท่านใช้สื่อสารสนเทศในกิจกรรมการเรียนการสอน

ตัวชี้วัดที่ 2.19 : ร้อยละของจำนวนงานวิจัยเพื่อพัฒนาการเรียนการสอนต่ออาจารย์ประจำ  
(มรอ.)

#### สูตรการคำนวณ

$$\frac{\text{จำนวนงานวิจัยเพื่อพัฒนาการเรียนการสอน} \times 100}{\text{จำนวนอาจารย์ประจำ}}$$

#### เกณฑ์การประเมิน

คะแนน 1	คะแนน 2	คะแนน 3
ร้อยละ 1 - ร้อยละ 75	ร้อยละ 76 – ร้อยละ 84	มากกว่าหรือเท่ากับร้อยละ 85

#### ผลการประเมินตนเอง

เป้าหมายปีนี้	คะแนน 1
ผลการประเมินตนเองปีที่แล้ว	-
ผลการประเมินตนเองปีนี้	คะแนน 0
การบรรลุเป้าหมาย	ไม่บรรลุ
เป้าหมายปีต่อไป	คะแนน 1

ผลการดำเนินงาน	หลักฐานอ้างอิง	
	เลขที่	เอกสาร
หลักสูตรสาขาวิชาภาษาไทยยังไม่มีงานวิจัยเพื่อพัฒนาการเรียนการสอน		

#### SWOT Analysis

จุดแข็ง (Strengths)	มีรายวิชาที่สามารถจัดทำงานวิจัยเพื่อพัฒนาการเรียนการสอนได้
จุดอ่อน (Weaknesses)	ไม่มีงานวิจัยเพื่อพัฒนาการเรียนการสอน
โอกาส (Opportunities)	-
อุปสรรค (Threats)	ภาระงานสอนมาก

#### โครงการหรือกิจกรรมในปีต่อไป

นำเรื่องเข้าที่ประชุมประจำปีเพื่อปรึกษาเรื่องทำงานวิจัยเพื่อพัฒนาการเรียนการสอนในโอกาสต่อไป

### มาตรฐานที่ 3 การพัฒนานักศึกษา

ตัวชี้วัดที่ 3.1 : มีการจัดบริการแก่นักศึกษาและศิษย์เก่า (สกอ. 3.1)

**เกณฑ์มาตรฐาน : ระดับ**

1. มีการสำรวจความต้องการจำเป็นของนักศึกษาปีที่ 1
2. มีการจัดบริการด้านสิ่งอำนวยความสะดวกที่เอื้อต่อการพัฒนาการเรียนรู้ของนักศึกษา
3. มีการจัดบริการด้านกายภาพที่ส่งเสริมคุณภาพชีวิตของนักศึกษา
4. มีการจัดบริการให้คำปรึกษาแก่นักศึกษา
5. มีบริการข้อมูลข่าวสารที่เป็นประโยชน์ต่อนักศึกษาและศิษย์เก่า
6. มีการจัดโครงการเพื่อพัฒนาประสบการณ์ทางวิชาชีพแก่นักศึกษาและศิษย์เก่า
7. มีการประเมินคุณภาพของการให้บริการทั้ง 5 เรื่องข้างต้นเป็นประจำทุกปี
8. นำผลการประเมินคุณภาพของการให้บริการมาพัฒนาการจัดบริการแก่นักศึกษาและศิษย์เก่า

**เกณฑ์การประเมิน :**

คะแนน 1	คะแนน 2	คะแนน 3
มีการดำเนินการไม่ครบ 7 ข้อแรก	มีการดำเนินการ 7 ข้อแรก	มีการดำเนินการครบทุกข้อ

**ผลการประเมินตนเอง**

เป้าหมายปีนี้	คะแนน 1
ผลการประเมินตนเองปีที่แล้ว	-
ผลการประเมินตนเองปีนี้	ระดับ 5 คะแนน 1
การบรรลุเป้าหมาย	บรรลุ
เป้าหมายปีต่อไป	คะแนน 2

ผลการดำเนินงาน	หลักฐานอ้างอิง	
	เลขที่	เอกสาร
1.มีการจัดบริการด้านสิ่งอำนวยความสะดวกที่เอื้อต่อการพัฒนาการเรียนรู้ของนักศึกษา	3.1.1.(1)	ห้องปฏิบัติการภาษาไทย
	3.1.1.(2)	การยืมคืนหนังสือ
2.มีการจัดบริการให้คำปรึกษาแก่นักศึกษา	3.1.2	คำสั่งแต่งตั้งอาจารย์ที่ปรึกษา
3.มีบริการข้อมูลข่าวสารที่เป็นประโยชน์ต่อนักศึกษาและศิษย์เก่า	3.1.3	จัดทำบอร์ดประชาสัมพันธ์
4.การจัดโครงการเพื่อพัฒนาประสบการณ์ทางวิชาชีพแก่นักศึกษาและศิษย์เก่า	3.1.4	เตรียมฝึกประสบการณ์วิชาชีพ

#### SWOT Analysis

จุดแข็ง (Strengths)	ให้ความสำคัญต่อพัฒนาการนักศึกษาโดยเฉพาะประสบการณ์วิชาชีพ
จุดอ่อน (Weaknesses)	ยังไม่มีกระบวนการประเมินคุณภาพของการให้บริการด้านต่างๆต่อนักศึกษา
โอกาส (Opportunities)	-
อุปสรรค (Threats)	สื่อเทคโนโลยีไม่เพียงพอในการให้บริการนักศึกษา

#### โครงการหรือกิจกรรมในปีต่อไป

จัดห้องปฏิบัติการภาษาไทยที่มีสื่อเทคโนโลยี Internet ให้บริการค้นคว้าข้อมูลอำนวยความสะดวกในการสืบค้นข้อมูลและบริการข่าวสารที่เกี่ยวข้องกับภาษาไทย



#### มาตรฐานที่ 4 การวิจัย

**ตัวชี้วัดที่ 4.3 :** เงินสนับสนุนงานวิจัยและงานสร้างสรรค์จากภายในและภายนอกสถาบัน  
ต่อจำนวนอาจารย์ประจำ (สกอ. 4.3 / สมศ. 2.2 , 2.3 / ก.พ.ร. 4.2.2)

สูตรการคำนวณ :

เงินสนับสนุนงานวิจัยและงานสร้างสรรค์จากภายในและภายนอก <hr/> จำนวนอาจารย์ประจำทั้งหมด
---

เกณฑ์การประเมิน :

คะแนน 1	คะแนน 2	คะแนน 3
อยู่ระหว่าง 1 – 20,000 บาท	20,0001 บาท – 29,999 บาท	มากกว่าหรือเท่ากับ 30,000 บาท

ผลการประเมินตนเอง

เป้าหมายปีนี้	คะแนน 1
ผลการประเมินตนเองปีที่แล้ว	-
ผลการประเมินตนเองปีนี้	เงินสนับสนุนงานวิจัยของหลักสูตรสาขาวิชาภาษาไทย เฉลี่ย 1,428 บาท/อาจารย์ 1 คน คะแนน 1
การบรรลุเป้าหมาย	บรรลุ
เป้าหมายปีต่อไป	คะแนน 2

ผลการดำเนินงาน	หลักฐานอ้างอิง	
	เลขที่	เอกสาร
หลักสูตรสาขาวิชาภาษาไทยมีอาจารย์ ทำงานวิจัยที่ได้รับทุนจากมหาวิทยาลัยราช ภัฏอุตรดิตถ์จำนวน 1 คน	4.3.1	งานวิจัยเรื่อง อ้อมีบุชาพิธีกรรมเพื่อการสืบทอด: กรณีศึกษาตำบลทุ่งขี้ อำเภอลับแล จังหวัด อุตรดิตถ์ จำนวนเงินทุน 10,000 บาท โดย อาจารย์มุกทิภาณจน์ จิวาลักษณ์

**SWOT Analysis**

จุดแข็ง (Strengths)	อาจารย์มีความสนใจกำลังดำเนินการเพื่อขอทุนวิจัยจากภายนอก
จุดอ่อน (Weaknesses)	มีการะงานสอนมาก
โอกาส (Opportunities)	มีแหล่งทุนทั้งภายในและภายนอกสนับสนุนให้อาจารย์ประจำหลักสูตรสาขาวิชาภาษาไทยทำวิจัย
อุปสรรค (Threats)	การขอทุนวิจัยมีขั้นตอนมาก

**โครงการหรือกิจกรรมในปีต่อไป**

อาจารย์ประจำหลักสูตรสาขาวิชาภาษาไทยกำลังดำเนินการเพื่อขอทุนทำงานวิจัยจากภายนอกและคาดว่าจะได้รับทุนวิจัยเพื่อพัฒนากระบวนการวิจัยที่เกี่ยวข้องกับหลักสูตรสาขาวิชาภาษาไทยในปีการศึกษาต่อไป

**ตัวชี้วัดที่ 4.4 :** ร้อยละของงานวิจัยและงานสร้างสรรค์ที่ตีพิมพ์เผยแพร่ ได้รับการจดทะเบียนทรัพย์สินทางปัญญาหรืออนุสิทธิบัตร หรือนำไปใช้ประโยชน์ทั้งในระดับชาติและในระดับนานาชาติ ต่อจำนวนอาจารย์ประจำ (สกอ. 4.4 / สมศ. 2.1 / ก.พ.ร. 4.2.1 , 4.2.5)

**สูตรการคำนวณ :**

<p>งานวิจัยและงานสร้างสรรค์ที่ตีพิมพ์เผยแพร่ ได้รับการจดทะเบียน ทรัพย์สินทางปัญญาหรืออนุสิทธิบัตร หรือนำไปใช้ประโยชน์ ทั้งในระดับชาติและในระดับนานาชาติ</p> <hr/> <p>จำนวนอาจารย์ประจำทั้งหมด</p>
---

**เกณฑ์การประเมิน :**

คะแนน 1	คะแนน 2	คะแนน 3
ร้อยละ 1 – ร้อยละ 19	ร้อยละ 20 – ร้อยละ 29	มากกว่า หรือเท่ากับร้อยละ 30

**ผลการประเมินตนเอง**

เป้าหมายปีนี้	คะแนน 1
ผลการประเมินตนเองปีที่แล้ว	-
ผลการประเมินตนเองปีนี้	คะแนน 0
การบรรลุเป้าหมาย	ไม่บรรลุ
เป้าหมายปีต่อไป	คะแนน 1

ผลการดำเนินงาน	หลักฐานอ้างอิง	
	เลขที่	เอกสาร
หลักสูตรสาขาวิชาภาษาไทยยังไม่มีงานวิจัยและงานสร้างสรรค์ที่ตีพิมพ์เผยแพร่ ได้รับการจดทะเบียนทรัพย์สินทางปัญญาหรืออนุสิทธิบัตร หรือนำไปใช้ประโยชน์ทั้งในระดับชาติและในระดับนานาชาติ		

**SWOT Analysis**

จุดแข็ง (Strengths)	มีอาจารย์ที่สามารถปฏิบัติงานวิจัยได้
จุดอ่อน (Weaknesses)	ไม่มีอาจารย์ที่มีผลงานวิจัยหรืองานสร้างสรรค์ที่ตีพิมพ์เผยแพร่ทั้งในระดับชาติและระดับนานาชาติ
โอกาส (Opportunities)	-
อุปสรรค (Threats)	อาจารย์มีภาระงานสอนมาก

**โครงการหรือกิจกรรมในปีต่อไป**

อาจารย์ประจำหลักสูตรสาขาวิชาภาษาไทยจะพิจารณาเรื่องงานวิจัยในวาระการประชุมประจำปีการศึกษา 2551 ต่อไป

ตัวชี้วัดที่ 4.6 : ร้อยละของอาจารย์ประจำที่ได้รับทุนทำวิจัยหรืองานสร้างสรรค์จากภายในและภายนอกสถาบันต่ออาจารย์ประจำ (สมศ. 2.4, 2.5 / ก.พ.ร. 4.2.3)

สูตรการคำนวณ :

$$\frac{\text{จำนวนอาจารย์ประจำและนักวิจัยประจำที่ได้รับทุนทำวิจัยหรืองานสร้างสรรค์จากภายในและภายนอกสถาบัน}}{\text{จำนวนอาจารย์ประจำและนักวิจัยประจำ ในปีการศึกษานั้น}} \times 100$$

เกณฑ์การประเมิน :

คะแนน 1	คะแนน 2	คะแนน 3
ร้อยละ 1 - ร้อยละ 30	ร้อยละ 31 - ร้อยละ 41	มากกว่าหรือเท่ากับร้อยละ 42

ผลการประเมินตนเอง

เป้าหมายปีนี้	คะแนน 1
ผลการประเมินตนเองปีที่แล้ว	-
ผลการประเมินตนเองปีนี้	ร้อยละ 14.28 คะแนน 1
การบรรลุเป้าหมาย	บรรลุ
เป้าหมายปีต่อไป	คะแนน 2

ผลการดำเนินงาน	หลักฐานอ้างอิง	
	เลขที่	เอกสาร
1.อาจารย์ประจำหลักสูตรสาขาวิชาภาษาไทย ได้รับทุนวิจัยจำนวน 1 คน จากจำนวนอาจารย์ทั้งหมด 7 คน คิดเป็นร้อยละ 14.28	4.6.1	งานวิจัยเรื่อง อัจฉริยะพัฒนาเพื่อการศึกษา: กรณีศึกษาตำบลทุ่งยั้ง อำเภอลับแล จังหวัดอุตรดิตถ์ โดยอาจารย์มุกทิภาภรณ์ จิวาลักษณ์

SWOT Analysis

จุดแข็ง (Strengths)	มีอาจารย์ที่สามารถปฏิบัติงานวิจัยได้
จุดอ่อน (Weaknesses)	อาจารย์ประจำที่ได้รับทุนวิจัยมีจำนวนน้อย
โอกาส (Opportunities)	-
อุปสรรค (Threats)	อาจารย์มีภาระงานสอนมาก

## โครงการหรือกิจกรรมในปีต่อไป

อาจารย์ประจำหลักสูตรสาขาวิชาภาษาไทยมีโครงการจัดทำงานวิจัยเพื่อพัฒนาศักยภาพและ  
ต่อยอดความรู้ในการจัดการเรียนการสอนต่อไป

ตัวชี้วัดที่ 4.7 : ร้อยละของจำนวนงานวิจัยเพื่อพัฒนาท้องถิ่นต่อจำนวนงานวิจัยทั้งหมด (มรอ.)

สูตรการคำนวณ

$$\frac{\text{จำนวนงานวิจัยเพื่อท้องถิ่น} \times 100}{\text{จำนวนงานวิจัยทั้งหมด}}$$

เกณฑ์การประเมิน :

คะแนน 1	คะแนน 2	คะแนน 3
ร้อยละ 1 - ร้อยละ 19	ร้อยละ 20 – ร้อยละ 29	มากกว่าหรือเท่ากับร้อยละ 30

ผลการประเมินตนเอง

เป้าหมายปีนี้	คะแนน 1
ผลการประเมินตนเองปีที่แล้ว	-
ผลการประเมินตนเองปีนี้	ร้อยละ 100 คะแนน 3
การบรรลุเป้าหมาย	บรรลุ
เป้าหมายปีต่อไป	คะแนน 3

ผลการดำเนินงาน	หลักฐานอ้างอิง	
	เลขที่	เอกสาร
หลักสูตรสาขาวิชาภาษาไทยมีงานวิจัยเพื่อพัฒนาท้องถิ่น จำนวน 1 เรื่อง คิดเป็น ร้อยละ 100 ของงานวิจัยทั้งหมด	4.7.1	งานวิจัยเรื่อง อัญมณีบูชาพิธีกรรมเพื่อการสืบทอด: ภูมิศึกษาดำบลทุ่งยั้ง อำเภอลับแล จังหวัดอุตรดิตถ์ โดยอาจารย์มุทิกกาญจน์ จิวาลักษณ์

SWOT Analysis

จุดแข็ง (Strengths)	มีงานวิจัยเพื่อพัฒนาท้องถิ่นที่จัดทำเสร็จแล้ว
จุดอ่อน (Weaknesses)	-
โอกาส (Opportunities)	-
อุปสรรค (Threats)	ขอทุนยาก

โครงการหรือกิจกรรมในปีต่อไป

หลักสูตรสาขาวิชาภาษาไทยนำเรื่องงานวิจัยเพื่อพัฒนาท้องถิ่นเข้าที่ประชุมประจำปีการศึกษา 2551 ของต่อไป

## มาตรฐานที่ 6 การทำนุบำรุงศิลปวัฒนธรรม

ตัวชี้วัดที่ 6.3 : ประสิทธิภาพในการอนุรักษ์ พัฒนาและสร้างเสริมเอกลักษณ์ ศิลปวัฒนธรรม

(สกอ. 6.3 / สมศ. 6.4 / ก.พ.ร. 4.4.5)

**เกณฑ์มาตรฐาน :** ระดับ

1. มีแผนหรือโครงการเพื่อการอนุรักษ์ พัฒนาและสร้างเสริมเอกลักษณ์ ศิลปวัฒนธรรม
2. มีการดำเนินการตามแผนหรือโครงการที่กำหนด
3. มีการบูรณาการงานด้านทำนุบำรุงศิลปวัฒนธรรมเข้ากับพันธกิจอื่นอีก 1 ด้าน อย่างน้อย 1 โครงการ
4. มีการบูรณาการงานด้านทำนุบำรุงศิลปวัฒนธรรมเข้ากับพันธกิจอื่นอีก 2 ด้าน อย่างน้อย 1 โครงการ
5. มีการบูรณาการงานด้านทำนุบำรุงศิลปวัฒนธรรมเข้ากับพันธกิจอื่นอีก มากกว่าหรือเท่ากับ 2 ด้าน และมีการนำศิลปวัฒนธรรมหรือ ภูมิปัญญาไทยออกเผยแพร่ในระดับสากล อย่างน้อย 1 โครงการ

**เกณฑ์การประเมิน :**

คะแนน 1	คะแนน 2	คะแนน 3
มีการดำเนินการไม่ครบ 3 ข้อแรก	มีการดำเนินการ 3 ข้อแรก	มีการดำเนินการอย่างน้อย 4 ข้อแรก

### ผลการประเมินตนเอง

เป้าหมายปีนี้	ระดับ 3 คะแนน 2
ผลการประเมินตนเองปีที่แล้ว	-
ผลการประเมินตนเองปีนี้	ระดับ 3 คะแนน 3
การบรรลุเป้าหมาย	บรรลุ
เป้าหมายปีต่อไป	ระดับ 3 คะแนน 3

ผลการดำเนินงาน	หลักฐานอ้างอิง	
	เลขที่	เอกสาร
1.หลักสูตรสาขาวิชาภาษาไทยมีแผนหรือโครงการเพื่อการอนุรักษ์ พัฒนาและสร้างเสริมเอกลักษณ์ ศิลปวัฒนธรรม โดยจัดร่วมกับพันธกิจอื่นอีก 1 โครงการ	6.3.1	โครงการพัฒนานักศึกษาสืบสานภาษาและวัฒนธรรมไทย: วันภาษาไทยแห่งชาติ งบประมาณ 11,900 บาท



2.มีการบูรณาการงานด้านทำนุบำรุง ศิลปวัฒนธรรมเข้ากับพันธกิจอื่นอีก 2 ด้าน อย่างน้อย 1 โครงการ	6.3.2.1	บูรณาการเข้ากับการเรียนรายวิชาคตินวิทยา
	6.3.2.2	บูรณาการเข้ากับงานวิจัยเรื่องอัฐิบูชาพิธีกรรม เพื่อการสืบทอด: กรณีศึกษาตำบลทุ่งยั้ง อำเภอลับแล จังหวัดอุตรดิตถ์ โดยอาจารย์มุกดาญจน์ จิตวิวัฒน์

#### SWOT Analysis

จุดแข็ง (Strengths)	มีการบูรณาการงานด้านทำนุบำรุงศิลปวัฒนธรรมเข้ากับพันธกิจอื่นและมีการนำศิลปวัฒนธรรมหรือ ภูมิปัญญาไทยออกเผยแพร่ในระดับสากล จัดการเรียนการสอน + วิจัย
จุดอ่อน (Weaknesses)	-
โอกาส (Opportunities)	-
อุปสรรค (Threats)	-

#### โครงการหรือกิจกรรมในปีต่อไป

หลักสูตรสาขาวิชาภาษาไทยมีแผนที่จะจัดงานวันภาษาไทยแห่งชาติเป็นประจำทุกปีและอาจมีการจัดกิจกรรมอื่นๆ ที่เกี่ยวกับการอนุรักษ์ศิลปวัฒนธรรมในปีการศึกษาต่อไป

ตัวชี้วัดที่ 6.4 : ร้อยละของค่าใช้จ่ายและมูลค่าที่ใช้ในการอนุรักษ์ พัฒนาและเสริมสร้างเอกลักษณ์ ศิลปะและวัฒนธรรมต้องบ่งบ่งการ (สมศ. 4.2 / ก.พ.ร. 4.4.3)

สูตรการคำนวณ :

$$\frac{\text{จำนวนค่าใช้จ่ายและมูลค่าที่ใช้เป็นต้นทุนที่เกิดขึ้นในการที่อาจารย์ ประจำของสถาบันได้ใช้เพื่อการอนุรักษ์ พัฒนา และสร้างเสริมเอกลักษณ์ ศิลปะและวัฒนธรรมในปีการศึกษานั้น}}{\text{งบดำเนินการในปีการศึกษานั้น}} \times 100$$

เกณฑ์การประเมิน :

คะแนน 1	คะแนน 2	คะแนน 3
0.10 -0.40% ของงบดำเนินการ	0.4 – 0.8% ของงบดำเนินการ	มากกว่าหรือเท่ากับ 1% ของ งบดำเนินการ

ผลการประเมินตนเอง

เป้าหมายปีนี้	คะแนน 3
ผลการประเมินตนเองปีที่แล้ว	-
ผลการประเมินตนเองปีนี้	ร้อยละ 59.5 คะแนน 3
การบรรลุเป้าหมาย	บรรลุ
เป้าหมายปีต่อไป	คะแนน 3

ผลการดำเนินงาน	หลักฐานอ้างอิง	
	เลขที่	เอกสาร
1.หลักสูตรสาขาวิชาภาษาไทยมีการจัดทำ โครงการและมีค่าใช้จ่ายที่ได้ใช้เพื่อการอนุรักษ์ พัฒนา และสร้างเสริมเอกลักษณ์ศิลปะและ วัฒนธรรมในปีการศึกษา 2550	6.4.1	โครงการพัฒนานักศึกษาสืบสานภาษาและ วัฒนธรรมไทย: วันภาษาไทยแห่งชาติ งบประมาณ 11,900 บาท

### SWOT Analysis

จุดแข็ง (Strengths)	หลักสูตรสาขาวิชาภาษาไทยจัดโครงการวันภาษาไทยแห่งชาติเป็นประจำทุกปี ได้รับงบประมาณเป็นประจำทุกปี
จุดอ่อน (Weaknesses)	-
โอกาส (Opportunities)	มีโอกาสจัดกิจกรรมเพื่ออนุรักษ์ศิลปวัฒนธรรมอื่นได้
อุปสรรค (Threats)	-

### โครงการหรือกิจกรรมในปีต่อไป

ในปีการศึกษาต่อไปอาจมีการจัดกิจกรรมอื่นๆ เพื่อเป็นการอนุรักษ์ศิลปวัฒนธรรมเพิ่มขึ้น  
อีก

ตัวชี้วัดที่ 6.5 : ร้อยละของโครงการหรือกิจกรรมในการอนุรักษ์พัฒนาและสร้างเสริมเอกลักษณ์ ศิลปะและวัฒนธรรมต่อจำนวนโครงการหรือกิจกรรมนักศึกษา(ก.พ.ร. 4.4.1)

สูตรการคำนวณ :

$$\frac{\text{จำนวนโครงการหรือกิจกรรมในการอนุรักษ์ พัฒนา และสร้างเสริมเอกลักษณ์ ศิลปะและวัฒนธรรม ในปีการศึกษานั้น}}{\text{จำนวนโครงการหรือกิจกรรมนักศึกษาปริญญาตรีภาคปกติ ในปีการศึกษานั้น}} \times 100$$

เกณฑ์การประเมิน :

คะแนน 1	คะแนน 2	คะแนน 3
ร้อยละ 1 – ร้อยละ 14	ร้อยละ 15 – ร้อยละ 29	มากกว่าหรือเท่ากับ ร้อยละ 30

ผลการประเมินตนเอง

เป้าหมายปีนี้	คะแนน 3
ผลการประเมินตนเองปีที่แล้ว	-
ผลการประเมินตนเองปีนี้	ร้อยละ 28.5 คะแนน 2
การบรรลุเป้าหมาย	ไม่บรรลุ
เป้าหมายปีต่อไป	คะแนน 3

ผลการดำเนินงาน	หลักฐานอ้างอิง	
	เลขที่	เอกสาร
หลักสูตรสาขาวิชาภาษาไทยมีจำนวนโครงการหรือกิจกรรมในการอนุรักษ์ พัฒนา และสร้างเสริมเอกลักษณ์ ศิลปะและวัฒนธรรมจำนวน1 โครงการ	6.5.1	โครงการพัฒนานักศึกษาสืบสานภาษาและวัฒนธรรมไทย: วันภาษาไทยแห่งชาติ งบประมาณ 11,900 บาท
	6.5.2	โครงการพัฒนานักศึกษาสืบสานภาษาและวัฒนธรรมไทย: วันสุนทรภู่

### SWOT Analysis

จุดแข็ง (Strengths)	หลักสูตรสาขาวิชาภาษาไทยมีการอนุรักษ์ พัฒนา และสร้างเสริมเอกลักษณ์ ศิลปะและวัฒนธรรมทุกปีการศึกษา
จุดอ่อน (Weaknesses)	มีการจัดกิจกรรมเพียง โครงการเดียว
โอกาส (Opportunities)	มีโอกาจัดกิจกรรมเพื่ออนุรักษ์ศิลปวัฒนธรรมอื่นได้
อุปสรรค (Threats)	งบประมาณมีจำนวนจำกัด

### โครงการหรือกิจกรรมในปีต่อไป

ในปีการศึกษาต่อไปอาจมีการจัดกิจกรรมอื่นๆ เพื่อเป็นการอนุรักษ์ศิลปวัฒนธรรมเพิ่มขึ้น  
อีก

ตัวชี้วัดที่ 6.6 : ร้อยละเฉลี่ยของนักศึกษาที่เข้าร่วมโครงการในการอนุรักษ์ พัฒนาและสร้างเสริม  
เอกลักษณ์ ศิลปะ และวัฒนธรรม (ก.พ.ร. 4.4.2)

สูตรการคำนวณ :

$$\frac{\text{(ผลรวมของร้อยละของนักศึกษาปริญญาตรีภาคปกติที่เข้าร่วมโครงการในการอนุรักษ์  
พัฒนาและสร้างเสริมเอกลักษณ์ ศิลปวัฒนธรรม ในแต่ละโครงการที่มีขึ้นในปีนั้น)}}{\text{(จำนวนโครงการในการอนุรักษ์ พัฒนา และสร้างเสริมเอกลักษณ์ และวัฒนธรรมที่มี  
ขึ้นสำหรับนักศึกษาปริญญาตรีภาคปกติ ในปีนั้น)}} \times 100$$

เกณฑ์การประเมิน :

คะแนน 1	คะแนน 2	คะแนน 3
ร้อยละ 1 – ร้อยละ 29	ร้อยละ 30 – ร้อยละ 59	มากกว่าหรือเท่ากับ ร้อยละ 60

ผลการประเมินตนเอง

เป้าหมายปีนี้	คะแนน 3
ผลการประเมินตนเองปีที่แล้ว	-
ผลการประเมินตนเองปีนี้	ร้อยละ 24 คะแนน 1
การบรรลุเป้าหมาย	ไม่บรรลุ
เป้าหมายปีต่อไป	คะแนน 3

ผลการดำเนินงาน	หลักฐานอ้างอิง	
	เลขที่	เอกสาร
หลักสูตรสาขาวิชาภาษาไทยจัด โครงการพัฒนา นักศึกษาสืบสานภาษาและวัฒนธรรมไทย: วัน ภาษาไทยแห่งชาติ	6.6.1	เอกสารลงชื่อเข้าร่วมกิจกรรมของนักศึกษา

**SWOT Analysis**

จุดแข็ง (Strengths)	มีการจัดโครงการอนุรักษ์ พัฒนาและสร้างเสริมเอกลักษณ์ ศิลปและวัฒนธรรมเป็นประจำทุกปี
จุดอ่อน (Weaknesses)	ไม่มีการเก็บหลักฐานอย่างเป็นระบบ
โอกาส (Opportunities)	-
อุปสรรค (Threats)	เวลาในการจัดกิจกรรมมีจำกัด

**โครงการหรือกิจกรรมในปีต่อไป**

จัดการประชาสัมพันธ์กิจกรรมให้นักศึกษาและประชาชนทั่วไปเข้าร่วมกิจกรรมให้มากขึ้นกว่าเดิม

### บทที่ 3

### ส่วนสรุป

#### ตารางสรุปการประเมินตนเองของหลักสูตรสาขาวิชาภาษาไทย

มาตรฐานที่	เป้าหมาย	ผลการดำเนินงาน	คะแนนประเมินตนเอง	บรรลุ / ไม่บรรลุ	เป้าหมายปีต่อไป
<b>มาตรฐานที่ 1</b>					
ตัวชี้วัดที่ 1.1	2	1	1	ไม่บรรลุ	2
ตัวชี้วัดที่ 1.2	1	0	0	ไม่บรรลุ	2
<b>เฉลี่ยมาตรฐานที่ 1</b>			0.50		
<b>มาตรฐานที่ 2</b>					
ตัวชี้วัดที่ 2.2	2	2	2	บรรลุ	2
ตัวชี้วัดที่ 2.3	1	1	1	บรรลุ	2
ตัวชี้วัดที่ 2.5	1	0	0	ไม่บรรลุ	1
ตัวชี้วัดที่ 2.6	1	1	1	บรรลุ	2
ตัวชี้วัดที่ 2.9					
ตัวชี้วัดที่ 2.10					
ตัวชี้วัดที่ 2.11					
ตัวชี้วัดที่ 2.12	1	3	3	บรรลุ	1
ตัวชี้วัดที่ 2.14					
ตัวชี้วัดที่ 2.17					
ตัวชี้วัดที่ 2.18	2	3	3	บรรลุ	3
ตัวชี้วัดที่ 2.19	1	0	0	ไม่บรรลุ	1
<b>เฉลี่ยมาตรฐานที่ 2</b>			0.83		
<b>มาตรฐานที่ 3</b>					
ตัวชี้วัดที่ 3.1	1	1	1	บรรลุ	1
<b>เฉลี่ยมาตรฐานที่ 3</b>			1.00		
<b>มาตรฐานที่ 4</b>					
ตัวชี้วัดที่ 4.3	1	1	1	บรรลุ	2
ตัวชี้วัดที่ 4.4	1	0	0	ไม่บรรลุ	1



ตัวชี้วัดที่ 4.6	1	1	1	บรรลุ	2
ตัวชี้วัดที่ 4.7	1	3	3	บรรลุ	1
<b>เฉลี่ยมาตรฐานที่ 4</b>			1.25		
มาตรฐานที่ 6					
ตัวชี้วัดที่ 6.3	2	3	3	บรรลุ	3
ตัวชี้วัดที่ 6.4	3	3	3	บรรลุ	3
ตัวชี้วัดที่ 6.5	3	2	2	ไม่บรรลุ	3
ตัวชี้วัดที่ 6.6	3	1	1	ไม่บรรลุ	3
<b>เฉลี่ยมาตรฐานที่ 6</b>			2.25		
<b>เฉลี่ยรวมทุก มาตรฐาน</b>	28	26	5.83		35

การจำแนกชนิดของตัวชี้วัด ตามมาตรฐานมหาวิทยาลัยราชภัฏอุตรดิตถ์

(URU.QA.70 Standards & Index II)





มาตรฐาน	ชนิดตัวชี้วัด					
	ปัจจัยนำเข้า	รวม	กระบวนการ	รวม	ผลผลิต	รวม
1	-	-	1.1	1	1.2	1
2	2.4,2.5,2.6,2.13,2.18	5	2.1,2.2,2.3,2.7,2.8	5	2.9,2.10,2.11,2.12,2.14, 2.15,2.16,2.17,2.19	9
3	3.4,3.5	2	3.1,3.2	2	3.3	1
4	4.3,4.6	2	4.1,4.2	2	4.4,4.5,4.7	3
5	5.2	1	5.1,5.6	2	5.3,5.4,5.5,5.7,5.8	5
6	-	-	6.1,	1	6.2,6.3,6.4,6.5,6.6	5
7	7.5,7.15	2	7.1,7.2,7.3,7.4,7.8, 7.16	6	7.6,7.7,7.9,7.10,7.11, 7.12,7.13,7.14	8
8	-	-	8.1,8.2,8.3,8.4	4	-	-
9	-	-	9.1,9.2	2	9.3	1
		<b>12</b>		<b>25</b>		<b>33</b>

ตารางสรุปการประเมินตนเองตามมาตรฐาน

มาตรฐาน	คะแนนประเมินตนเองเฉลี่ย				ผลการประเมิน	หมายเหตุ
	ปัจจัยนำเข้า	กระบวนการ	ผลผลิต	รวม		
มาตรฐานที่ 1	-	1.00	0.00	0.50	ยังไม่ได้คุณภาพ	
มาตรฐานที่ 2	1.33	1.50	0.43	0.83	ยังไม่ได้คุณภาพ	
มาตรฐานที่ 3	-	1.00	-	1.00	ยังไม่ได้คุณภาพ	
มาตรฐานที่ 4	1.00	-	1.50	1.25	ยังไม่ได้คุณภาพ	
มาตรฐานที่ 5						
มาตรฐานที่ 6	-	-	2.25	2.25	ดี	
มาตรฐานที่ 7						
มาตรฐานที่ 8						
มาตรฐานที่ 9						
รวมทุกมาตรฐาน	1.20	1.25	1.07	1.13	ยังไม่ได้คุณภาพ	
ผลการประเมิน	ยังไม่ได้คุณภาพ	ยังไม่ได้คุณภาพ	ยังไม่ได้คุณภาพ			

หมายเหตุ

ผลการประเมิน

- $\leq 1.50$   การดำเนินงานยังไม่ได้คุณภาพ
- 1.51 – 2.00  การดำเนินงานได้คุณภาพในระดับพอใช้
- 2.01 – 2.50  การดำเนินงานได้คุณภาพในระดับดี
- 2.51 – 3.00  การดำเนินงานได้คุณภาพในระดับดีมาก

มาตรฐานการอุดมศึกษาและตัวชี้วัดที่ใช้ประเมินคุณภาพตามมาตรฐาน



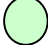

มาตรฐาน	ตัวชี้วัดด้าน ปัจจัย นำเข้า	ตัวชี้วัดด้าน กระบวนการ	ตัวชี้วัดด้านผลผลิต หรือผลลัพธ์
1. มาตรฐานด้านคุณภาพบัณฑิต	-	-	ตัวบ่งชี้ที่ 2.9, 2.10 2.11 ,2.12, 2.14
2. มาตรฐานด้านการบริหาร จัดการอุดมศึกษา ก .มาตรฐานด้าน ธรรมเนียมปฏิบัติ ของการบริหารการอุดมศึกษา		ตัวบ่งชี้ที่ 1.1	ตัวบ่งชี้ที่ 1.2
ข .มาตรฐานด้านพันธกิจของ การบริหารการ อุดมศึกษา	ตัวบ่งชี้ที่ 2.5, 2.6, 2.18, 4.3, 4.6	ตัวบ่งชี้ที่ 2.2, 2.3, 3.1	ตัวบ่งชี้ที่ 2.17, 2.19, 4.4, 4.7, 6.3, 6.4, 6.5, 6.6
3. มาตรฐานด้านการสร้างและ พัฒนาสังคม ฐานความรู้และ สังคมแห่งการเรียนรู้	-	-	-

ตารางสรุปการประเมินตนเองตามมาตรฐานการอุดมศึกษา

มาตรฐาน	ด้าน ปัจจัยนำเข้า	ด้าน กระบวนการ	ด้านผลผลิต หรือผลลัพธ์	คะแนน รวม	ผลการประเมิน
1. มาตรฐานด้านคุณภาพบัณฑิต			<b>0.60</b>	<b>0.60</b>	ยังไม่ได้คุณภาพ
2. มาตรฐานด้านการบริหารจัดการอุดมศึกษา ก. มาตรฐานด้านธรรมาภิบาล ของการบริหารการอุดมศึกษา		<b>1.00</b>	<b>0.00</b>	<b>0.50</b>	ยังไม่ได้คุณภาพ
ข. มาตรฐานด้านพันธกิจของ การบริหารการอุดมศึกษา	<b>1.20</b>	<b>1.33</b>	<b>1.50</b>	<b>1.38</b>	ยังไม่ได้คุณภาพ
3. มาตรฐานด้านการสร้างและ พัฒนาสังคมฐานความรู้ฯ					-
รวม	<b>1.20</b>	<b>1.25</b>	<b>1.07</b>	<b>1.13</b>	ยังไม่ได้คุณภาพ
ผลการประเมิน	ยังไม่ได้ คุณภาพ	ยังไม่ได้ คุณภาพ	ยังไม่ได้ คุณภาพ		

หมายเหตุ

ผลการประเมิน

- $\leq 1.50$   การดำเนินงานยังไม่ได้คุณภาพ
- 1.51 – 2.00  การดำเนินงานได้คุณภาพในระดับพอใช้
- 2.01 – 2.50  การดำเนินงานได้คุณภาพในระดับดี
- 2.51 – 3.00  การดำเนินงานได้คุณภาพในระดับดีมาก

มุมมองด้านบริหารจัดการที่สำคัญและตัวบ่งชี้ตามมุมมองเหล่านั้น

มุมมองด้านบริหาร จัดการ	ตัวชี้วัดด้าน ปัจจัย นำเข้า	ตัวชี้วัดด้าน กระบวนการ	ตัวชี้วัดด้านผลผลิต หรือผลลัพธ์
1. ด้านนักศึกษาและ ผู้มีส่วนได้ส่วนเสีย	ตัวชี้วัดที่ 2.18	ตัวชี้วัดที่ 2.2, 2.3, 3.1	ตัวชี้วัดที่ 2.9, 2.10, 2.11, 2.12, 2.14, 2.19, 6.5, 6.6
2. ด้านกระบวนการ ภายใน	-	ตัวชี้วัดที่ 1.1	ตัวชี้วัดที่ 1.2, 2.17
3. ด้านการเงิน	ตัวชี้วัดที่ 4.3	-	ตัวชี้วัดที่ 6.4
4. ด้านบุคลากร การ เรียนรู้และนวัตกรรม	ตัวชี้วัดที่ 2.5, 2.6, 4.6	-	ตัวชี้วัดที่ 4.4, 4.7, 6.3

ตารางสรุปการประเมินตนเองตามมุมมองด้านบริหารจัดการ

มุมมองด้านการบริหารจัดการ	ด้านปัจจัยนำเข้า	ด้านกระบวนการ	ด้านผลผลิตหรือผลลัพธ์	รวม	ผลการประเมิน
1. ด้านนักศึกษาและผู้มีส่วนได้ส่วนเสีย	3.00	1.33	0.75	1.08	ยังไม่ได้คุณภาพ
2. ด้านกระบวนการภายใน	-	1.00	0.00	0.33	ยังไม่ได้คุณภาพ
3. ด้านการเงิน	1.00	-	3.00	2.00	พอใช้
4. ด้านบุคลากรการเรียนรู้และนวัตกรรม	0.67	-	2.00	1.33	ยังไม่ได้คุณภาพ
รวม	1.20	1.25	1.07	1.13	ยังไม่ได้คุณภาพ
ผลการประเมิน	ยังไม่ได้คุณภาพ	ยังไม่ได้คุณภาพ	ยังไม่ได้คุณภาพ		

หมายเหตุ

ผลการประเมิน

< = 1.50



การดำเนินงานยังไม่ได้คุณภาพ

1.51 – 2.00



การดำเนินงานได้คุณภาพในระดับพอใช้

2.01 – 2.50



การดำเนินงานได้คุณภาพในระดับดี

2.51 – 3.00



การดำเนินงานได้คุณภาพในระดับดีมาก

### คณะผู้จัดทำ

รองศาสตราจารย์กิ่งแก้ว เพ็ชรราช

อาจารย์อรรวรรณ ศรีฟ้า

อาจารย์ปิยะนุช เส็งชา

อาจารย์สุริยา คำกุนะ

อาจารย์มุกทิกาญจน์ จิวาลัย

อาจารย์ปาริชาติ กัณฑาทิพย์

ประธานกรรมการ

รองประธานกรรมการ

กรรมการ

กรรมการ

กรรมการและเลขานุการ

กรรมการและผู้ช่วยเลขานุการ



## สารบัญ

หน้า

คำนำ

สารบัญ

ส่วนที่ 1	บทนำ.....	1
	ประวัติหลักสูตรสาขาวิชาภาษาไทย	1
	ปรัชญาหลักสูตรสาขาวิชาภาษาไทย	2
	วิสัยทัศน์หลักสูตรสาขาวิชาภาษาไทย	2
	พันธกิจหลักสูตรสาขาวิชาภาษาไทย	2
	วัตถุประสงค์หลักสูตรสาขาวิชาภาษาไทย	2
	แผนภูมิโครงสร้างการจัดองค์กรและการบริหารงานหลักสูตรสาขาวิชาภาษาไทย	3
	โครงสร้างหลักสูตรสาขาวิชาภาษาไทย	3
	โครงสร้างระบบประกันคุณภาพภายในหลักสูตรสาขาวิชา	4
	ระบบการประกันคุณภาพภายในหลักสูตรสาขาวิชาที่สอดคล้องกับการประกัน คุณภาพภายนอก	4
	นโยบายและแนวดำเนินการประกันคุณภาพการศึกษาหลักสูตรสาขาวิชาภาษาไทย	4
	ข้อมูลทั่วไป	5
	บุคลากรสายวิชาการ	5
	บุคลากรสายสนับสนุนวิชาการ	6
	จำนวนวิชาเอกที่เปิดสอนประจำปีการศึกษา 2549	6
	งบประมาณรายจ่ายประจำปีงบประมาณ 2550	7
	อาคารเรียนและอาคารประกอบที่สำคัญ	7
	วัสดุ/ครุภัณฑ์	8

## สารบัญ (ต่อ)

	หน้า
ส่วนที่ 2 ส่วนสาระ	9
มาตรฐานที่ 1 ปรัชญา วิสัยทัศน์ พันธกิจ วัตถุประสงค์ เป้าหมาย และแผน ดำเนินงาน	9
มาตรฐานที่ 2 มาตรฐานด้านการเรียนการสอน	13
มาตรฐานที่ 3 มาตรฐานด้านการพัฒนานักศึกษา	31
มาตรฐานที่ 4 มาตรฐานด้านการวิจัย	33
มาตรฐานที่ 6 มาตรฐานด้านการทำนุบำรุงศิลปวัฒนธรรม	40
ส่วนที่ 3 ส่วนสรุป	48
คณะผู้จัดทำ	56



**รายงานการประเมินตนเอง  
( Self Assessment Report )**

**หลักสูตรสาขาวิชาภาษาไทย  
โปรแกรมวิชามนุษยศาสตร์  
คณะมนุษยศาสตร์และสังคมศาสตร์**

**มหาวิทยาลัยราชภัฏอุตรดิตถ์  
ปีการศึกษา 2550  
( มิถุนายน 2550 – มีนาคม 2551 )**

## คำนำ

หลักสูตรสาขาวิชาภาษาไทย คณะมนุษยศาสตร์และสังคมศาสตร์ มหาวิทยาลัยราชภัฏอุดรดิตถ์ ได้จัดทำรายงานการประเมินตนเอง ( Self Assessment Report) ขึ้นมาโดยมีวัตถุประสงค์เพื่อประเมินคุณภาพของหลักสูตรสาขาวิชาตามนโยบายการพัฒนากระบวนการประกันคุณภาพการศึกษาของสำนักมาตรฐานประกันคุณภาพและตรวจสอบภายใน และเพื่อเตรียมความพร้อมรับการประเมินคุณภาพภายใน ซึ่งช่วงเวลาของผลงานที่ประเมินตั้งแต่วันที่ 1 มิถุนายน 2550 - 31 มีนาคม 2551

องค์ประกอบที่ใช้ในการประเมินตนเองมี 5 มาตรฐาน คือ มาตรฐานที่ 1 ปรัชญา วิสัยทัศน์ พันธกิจ วัตถุประสงค์ เป้าหมาย และแผนดำเนินงาน มาตรฐานที่ 2 มาตรฐานด้านการเรียนการสอน มาตรฐานที่ 3 มาตรฐานด้านการพัฒนานักศึกษา มาตรฐานที่ 4 มาตรฐานด้านการวิจัย มาตรฐานที่ 5 มาตรฐานด้านการทำนุบำรุงศิลปวัฒนธรรม

ผู้จัดทำขอขอบคุณผู้บริหาร คณะกรรมการบริหารหลักสูตรสาขาวิชา คณาจารย์ นักศึกษา และเจ้าหน้าที่คณะมนุษยศาสตร์และสังคมศาสตร์ทุกท่านที่ให้ข้อมูล หลักฐานต่าง ๆ เพื่อเป็นส่วนประกอบที่สมบูรณ์ในรายงานฉบับนี้จนสำเร็จลุล่วงไปได้ด้วยดี

(รองศาสตราจารย์กิ่งแก้ว เพ็ชรราช)

ผู้ประสานงานหลักสูตรสาขาวิชาภาษาไทย

โปรแกรมวิชามนุษยศาสตร์

คณะมนุษยศาสตร์และสังคมศาสตร์ มหาวิทยาลัยราชภัฏอุดรดิตถ์

19 มีนาคม 2551