

บทที่ 1

บทนำ

1) ชื่อหน่วยงาน

โปรแกรมวิชาสังคมศาสตร์

2) ที่ตั้ง

โปรแกรมวิชาสังคมศาสตร์ คณะมนุษยศาสตร์และสังคมศาสตร์ มหาวิทยาลัยราชภัฏอุดรดิตถ์

3) ประวัติความเป็นมาโดยย่อ

ประวัติโปรแกรมวิชาสังคมศาสตร์

โปรแกรมวิชาสังคมศาสตร์ เป็นหน่วยงานหนึ่งในคณะมนุษยศาสตร์และสังคมศาสตร์ ซึ่งได้แต่งตั้งโดยสภามหาวิทยาลัยราชภัฏอุดรดิตถ์ เมื่อพุทธศักราช 2549 ประกอบด้วย หลักสูตรสาขาวิชารัฐประศาสนศาสตร์ หลักสูตรสาขาวิชานิติศาสตร์ หลักสูตรสาขาวิชาการพัฒนาชุมชน และหลักสูตรสาขาวิชาอุตสาหกรรมการท่องเที่ยว

4) ปรัชญา วิสัยทัศน์ พันธกิจ เป้าประสงค์

ปรัชญาโปรแกรมวิชาสังคมศาสตร์

โปรแกรมวิชาสังคมศาสตร์มุ่งผลิตบัณฑิตสาขาสังคมศาสตร์ตอบสนองความต้องการของท้องถิ่น

วิสัยทัศน์โปรแกรมวิชาสังคมศาสตร์

โปรแกรมวิชาสังคมศาสตร์มุ่งผลิตบัณฑิตสาขาวิชา รัฐประศาสนศาสตร์ นิติศาสตร์ การพัฒนาชุมชน และอุตสาหกรรมการท่องเที่ยวให้สอดคล้องกับนโยบายของมหาวิทยาลัยราชภัฏอุดรดิตถ์และความต้องการของท้องถิ่น

พันธกิจโปรแกรมวิชาสังคมศาสตร์

ผลิตบัณฑิตสาขาวิชารัฐประศาสนศาสตร์ นิติศาสตร์ การพัฒนาชุมชน และ อุตสาหกรรมการท่องเที่ยว ที่มีคุณภาพ คุณธรรม สอนตอบสนองต่อความต้องการของท้องถิ่นและสังคม โดยดำเนินการจัดกิจกรรมการเรียนการสอน การวิจัย การบริการทางวิชาการ การทำนุบำรุง ศิลปวัฒนธรรม

เป้าประสงค์โปรแกรมวิชาสังคมศาสตร์

เพื่อผลิตบัณฑิต โปรแกรมวิชาสังคมศาสตร์ทั้ง 4 สาขา ให้มีความรู้ ความสามารถในสาขาวิชาชีพ มีคุณธรรม จริยธรรมและสามารถเข้าสู่ตลาดแรงงานได้ทัดเทียมกับมหาวิทยาลัยอื่น ตลอดจนช่วยพัฒนาท้องถิ่นและสังคมได้

วัตถุประสงค์โปรแกรมวิชาสังคมศาสตร์

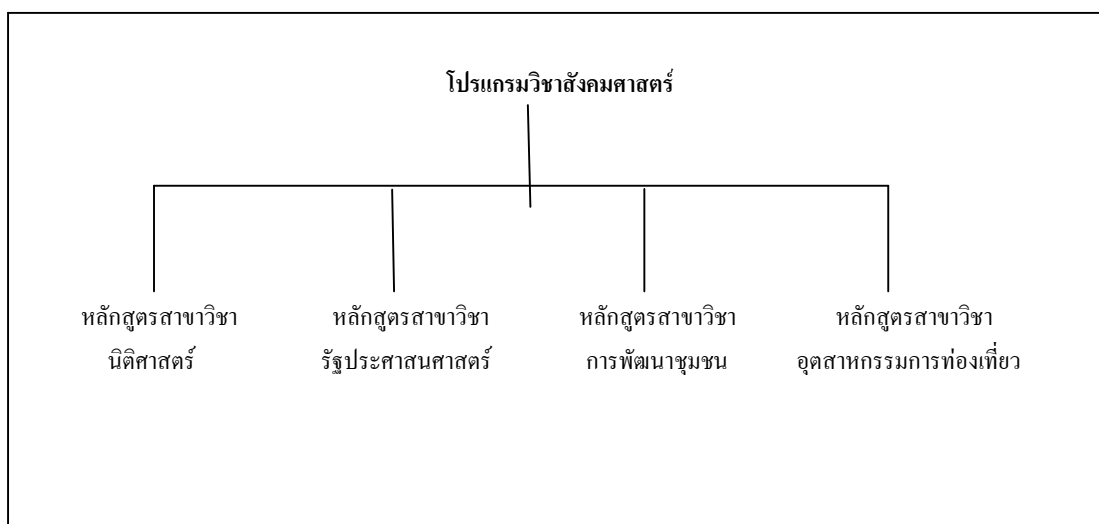
1. เพื่อผลิตบัณฑิตสาขาวิชานิติศาสตร์ รัฐประศาสนศาสตร์ การพัฒนาชุมชน และอุตสาหกรรม การท่องเที่ยว ให้มีความรู้ ความสามารถในวิชาชีพ และทักษะเสริมและมีคุณธรรมจริยธรรม
2. เพื่อเพิ่มศักยภาพของบุคลากรในด้านวิชาการ ในด้านการผลิตผลงานทางวิชาการ การวิจัยสถาบัน การวิจัยเพื่อพัฒนาวิชาการและวิชาชีพ การวิจัยเพื่อพัฒนาท้องถิ่น
3. เพื่อให้บริการทางวิชาการแก่ท้องถิ่นและสังคม ตลอดจนส่งเสริมศิลปะและวัฒนธรรม
4. เพื่อพัฒนาคุณภาพการศึกษาของโปรแกรมวิชาสังคมศาสตร์ โดยจัดให้มีระบบการประกันคุณภาพ
5. เพื่อเพิ่มคุณภาพของบุคลากรโปรแกรมวิชาสังคมศาสตร์ให้มีความรู้ ความสามารถ มีทักษะ และเจตคติที่สอดคล้องกับแนวทางการพัฒนาการศึกษาของคณะและมหาวิทยาลัย

ยุทธศาสตร์โปรแกรมวิชาสังคมศาสตร์

1. การจัดทำแผนงานและแผนปฏิบัติการของทุกหลักสูตรสาขาวิชารองรับแผนกลยุทธ์ของคณะ
2. จัดกระบวนการจัดการเรียนการสอนที่เน้นผู้เรียนเป็นสำคัญ โดยใช้สื่อหลากหลายที่ทันสมัย
3. มีกิจกรรมเสริมทักษะอาชีพ และทักษะชีวิตแก่นักศึกษาตลอดหลักสูตร ตลอดจนส่งเสริมการวิจัยในชุมชน
4. ส่งเสริมให้นักศึกษาได้ทำกิจกรรมในชุมชน และสร้างกระบวนการเรียนรู้ร่วมกับประชาชน และมีส่วนร่วมในการทำวิจัยประกอบการเรียน การสอนแต่ละหลักสูตรสาขาวิชา
5. ส่งเสริมคุณธรรมจริยธรรมแก่นักศึกษา โดยมีกิจกรรมต่างๆตลอดหลักสูตร
6. ส่งเสริมให้บุคลากรทุกหลักสูตรสาขาวิชา ได้ศึกษาต่อ อบรมสัมมนาและทำผลงานทางวิชาการ
7. มีระบบการประกันคุณภาพการศึกษาทุกหลักสูตรสาขาวิชา ตามแนวทางของมหาวิทยาลัย

5) โครงสร้างองค์กร

แผนภูมิโครงสร้างการจัดองค์กรและการบริหารงาน โปรแกรมวิชาสังคมศาสตร์



6) ข้อมูลพื้นฐาน โดยย่อเกี่ยวกับงบประมาณ อาคารสถานที่ บุคลากรและนิสิต

จำนวนนักศึกษาโปรแกรมวิชาสังคมศาสตร์ มหาวิทยาลัยราชภัฏอุดรดิตถ์ ปีการศึกษา 2550
จำแนกตามชั้นปีที่ศึกษา

โปรแกรมวิชา/ หลักสูตร	ชั้นปีที่ 1(คน)			ชั้นปีที่ 2(คน)			ชั้นปีที่ 3(คน)			ชั้นปีที่ 4(คน)			รวม
	ช.	ญ.	รวม	ช.	ญ.	รวม	ช	ญ	รวม	ช.	ญ.	รวม	
รัฐประศาสนศาสตร์	50	40	90	55	50	105	46	48	94	38	40	78	367
พัฒนาชุมชน	22	32	54	21	15	36	23	13	36				126
นิติศาสตร์	20	18	38	27	16	43	-	-	-	-	-	-	83
ท่องเที่ยว	-	-	-	-	-	-	6	18	24	5	15	20	44
รวม													620

งบประมาณรายจ่ายประจำปีงบประมาณ 2550

สรุปงบประมาณรายจ่ายปีงบประมาณ 2550 คณะมนุษยศาสตร์และสังคมศาสตร์ มหาวิทยาลัยราชภัฏ
อุดรดิตถ์ จำแนกตามประเภทงบประมาณ

หลักสูตรสาขา	งบประมาณแผ่นดิน	งบบำรุงการศึกษา	รวมทั้งสิ้น
รัฐประศาสนศาสตร์	49,000		49,000
พัฒนาชุมชน	20,000		20,000
นิติศาสตร์	12,000		12,000
อุตสาหกรรมท่องเที่ยว	12,000		12,000
รวมทั้งสิ้น	93,000		93,000

7) ผลงาน ความภาคภูมิใจ ความโดดเด่น

หลักสูตรสาขาวิชารัฐประศาสนศาสตร์

1. จัดทำฐานข้อมูลสารสนเทศทางวิชาการด้านรัฐประศาสนศาสตร์ ในระบบเครือข่ายอินเทอร์เน็ต เผยแพร่แก่นักศึกษาและผู้สนใจ ปีละไม่น้อยกว่า 100 ชื่อเรื่อง ซึ่งปัจจุบันฐานข้อมูลสารสนเทศของหลักสูตรสาขาวิชาที่ได้จัดทำมีทั้งหมด 832 รายการ ซึ่งปรากฏใน [www.http:// library.uru.ac.th](http://www.library.uru.ac.th)

2. จัดทำฐานข้อมูลสิ่งพิมพ์ต่อเนื่อง "รัฐประศาสนศาสตร์นิวส์" เผยแพร่ในระบบเครือข่ายอินเทอร์เน็ตเผยแพร่แก่นักศึกษาและผู้สนใจจำนวนปีละ 12 ฉบับซึ่งปรากฏใน [www.http:// library.uru.ac.th](http://www.library.uru.ac.th)

3. หลักสูตรสาขาวิชารัฐประศาสนศาสตร์ ได้จัดทำ Web site เผยแพร่ผลงานหลักสูตรสาขาวิชา ซึ่งปรากฏ ใน Web site คณะมนุษยศาสตร์และสังคมศาสตร์ <http://human.uru.ac.th/Major/Rud/index.html>

4. หลักสูตรสาขาวิชารัฐประศาสนศาสตร์ได้ผลิตบัณฑิตเข้าสู่ตลาดแรงงาน โดยศิษย์เก่าได้ส่งข้อมูลการมีงานทำมายังหลักสูตรสาขาวิชา และหลักสูตรสาขาวิชาได้ทำเอกสารเผยแพร่แสดงความยินดีทางเว็บไซต์หลักสูตรสาขาวิชารัฐประศาสนศาสตร์และรัฐประศาสนศาสตร์นิวส์

หลักสูตรสาขาวิชาอุตสาหกรรมท่องเที่ยว

1. หลักสูตรสาขาวิชาอุตสาหกรรมท่องเที่ยว ได้จัดตั้งบริษัทจำลอง ทำเนียบตราเวล แอนด์ เซอร์วิส เป็นบริษัทที่ให้บริการเกี่ยวกับการท่องเที่ยวในด้านต่างๆ เพื่อให้นักศึกษาได้มีโอกาสในการฝึกประสบการณ์ในระหว่างเรียน ในปีการศึกษา 2550 มีหน่วยงานติดต่อเข้ามาใช้บริการ อาทิ เช่น หลักสูตรสาขานิติศาสตร์ ศึกษาคุณงานจังหวัดลำปาง หลักสูตรสาขาวิชาจิตวิทยา ศึกษาคุณงานอยุธยา ปทุมธานี กรุงเทพ ชลบุรี เป็นต้น

2. นักศึกษาวิชาเอกอุตสาหกรรมท่องเที่ยว นางสาวณิษฐา เวียงทอง ได้เข้าร่วมประกวดเขียนเรียงความ ระดับบุคคลทั่วไป ในหัวข้อ เศรษฐกิจพอเพียงกับการดำรงชีวิตของข้าพเจ้า ของศูนย์ศิลปาชีพ บางไทร ในสมเด็จพระนางเจ้าสิริกิติ์ พระบรมราชินีนาถ ได้รับรางวัลที่ 2 ได้รับเกียรติบัตรและเงินรางวัลจากท่านองคมนตรี นายธานินทร์ กรัยวิเชียร ซึ่งเป็นการแสดงศักยภาพของนักศึกษา และ รวมถึงเป็นการสร้างชื่อเสียงให้กับมหาวิทยาลัย

3. บุคลากรของหลักสูตรฯ ได้มีโอกาสช่วยเหลือองค์กรต่างๆ เช่นการเป็นวิทยากร, การเผยแพร่ผลงานวิจัย เป็นต้น นอกจากนี้ยังได้รับความช่วยเหลือ และความร่วมมือจากหน่วยงานภายนอกต่างๆเป็นอย่างดีอีกด้วย

หลักสูตรสาขาวิชานิติศาสตร์

1. นักศึกษาวิชาเอกนิติศาสตร์ ภาคพิเศษที่จบการศึกษาแล้วสามารถสอบเลื่อนระดับชั้นยศเป็นที่ร้อยตรีได้จำนวนหลายคน

2. หลักสูตรนิติศาสตร์ได้ให้บริการแก่ประชาชน โดยมีโครงการบ้านหม้อความ ให้คำปรึกษาปัญหากฎหมายต่างๆ เป็นต้นว่า การถูกดำเนินคดีอาญา หรือสัญญาทางแพ่ง

3. บุคลากรของหลักสูตรฯ ได้มีโอกาสช่วยเหลือองค์กรต่างๆ เช่นการเป็นวิทยากร, การเผยแพร่ความรู้ทางด้านกฎหมายแก่ประชาชน เป็นต้น นอกจากนี้ยังได้รับความช่วยเหลือ และความร่วมมือจากหน่วยงานภายนอกต่างๆ เป็นอย่างดียิ่ง

4. นักศึกษาวิชาเอกนิติศาสตร์ และคณาจารย์ในหลักสูตรนิติศาสตร์ ได้เข้าร่วมกิจกรรมของศาลจังหวัดอุดรดิศต์เป็นประจำทุกปี ตลอดจนบำเพ็ญประโยชน์ให้กับชุมชนในด้านต่างๆ

8) อื่น ๆ

1. ผลการดำเนินงานและผลการประเมินคุณภาพเทียบกับเกณฑ์และเทียบกับเป้าหมายในรอบปีปัจจุบัน ตามตัวชี้วัดในแต่ละมาตรฐาน ได้แก่

หลักสูตรสาขาวิชารัฐประศาสนศาสตร์

1. โครงการอบรมระเบียบงานสารบรรณและการปฏิบัติงานในสำนักงาน แก่ นักศึกษาภาคปกติ ชั้นปีที่ 3 จำนวน 96 คน ในวันพุธที่ 21, 28 พฤศจิกายน 2550 เวลา 13.00 – 16.00 น. ณ ศูนย์สารนิเทศ มหาวิทยาลัยราชภัฏอุดรดิตถ์ โดยมีอาจารย์วิวัฒน์ชัย หล่มศรี เป็นวิทยากร
2. โครงการสัมมนาระหว่างฝึกประสบการณ์วิชาชีพวิชาชีพรัฐประศาสนศาสตร์ แก่ นักศึกษา ฝึกประสบการณ์วิชาชีพ ชั้นปีที่ 4 ในวันที่ 6 มกราคม 2551 เวลา 13.00 -16.00 น. ณ ห้อง 1122 อาคารคณะมนุษยศาสตร์และสังคมศาสตร์ มหาวิทยาลัยราชภัฏอุดรดิตถ์
3. โครงการอบรมเชิงปฏิบัติการ Program Microsoft Excel Power point แก่ นักศึกษาภาคปกติ ชั้นปีที่ 3 จำนวน 84 คน ในระหว่างวันที่ 15 – 18 มกราคม 2551 เวลา 17.00 – 19.00 น. โดยมีคุณ นราธิป สุรินทร์ เป็นวิทยากร ณ ห้องปฏิบัติการคอมพิวเตอร์ คณะมนุษยศาสตร์และสังคมศาสตร์ มหาวิทยาลัยราชภัฏอุดรดิตถ์
4. โครงการทอดผ้าป่าสามัคคีทำดีเพื่อพ่อ จัดโดยนักศึกษาภาค กศ.บป. ณ โรงเรียน ตำรวจตระเวนชายแดนยอดโพธิ์ทอง 1 อำเภอบ้านโคก จังหวัดอุดรดิตถ์ ในวันที่ 19 – 20 มกราคม 2551
5. จัดโครงการบรรยายพิเศษทักษะการพูดในที่ชุมชนให้ประสบความสำเร็จ แก่ นักศึกษาภาคปกติ ชั้นปีที่ 3 จำนวน 84 คน ในวันพุธที่ 23 มกราคม 2551 เวลา 13.00 – 16.00 น. ณ ศูนย์สารนิเทศ มหาวิทยาลัยราชภัฏอุดรดิตถ์ โดยมีอาจารย์ไกรวุฒิ จันทร์รัตน์ เป็นวิทยากร
6. จัดอบรมและบรรยายพิเศษโครงการเตรียมความพร้อมก่อนเข้าสู่ตลาดแรงงาน แก่ นักศึกษาภาคปกติ ชั้นปีที่ 4 ภาคปกติ จำนวน 67 คน ในวันพุธที่ 20 กุมภาพันธ์ 2551 เวลา 08.30 – 17.00 น. ห้อง 1122 อาคารคณะมนุษยศาสตร์และสังคมศาสตร์ มหาวิทยาลัยราชภัฏอุดรดิตถ์ โดยปลัดองค์การบริหารส่วนตำบลท่าเสา นายกเทศมนตรีตำบลบ้านเกาะ และจัดหางานจังหวัดอุดรดิตถ์ เป็นวิทยากร

บทที่ 2 ส่วนสำคัญ

มาตรฐานตัวชี้วัด ระดับ **หลักสูตร**

มาตรฐานที่ 1 ปรัชญา วิสัยทัศน์ พันธกิจ วัตถุประสงค์ เป้าหมาย และแผนดำเนินการ

มาตรฐานที่ 2 การเรียนการสอน

มาตรฐานที่ 3 การพัฒนานักศึกษา

มาตรฐานที่ 4 การวิจัย

มาตรฐานที่ 6 การทำนุบำรุงศิลปวัฒนธรรม

มาตรฐานที่ 1 ปรัชญา วิสัยทัศน์ พันธกิจ วัตถุประสงค์ เป้าหมาย และแผนดำเนินการ

ตัวชี้วัด 1.1 : มีการกำหนดปรัชญาหรือปณิธาน ตลอดจนมีกระบวนการพัฒนากลยุทธ์
แผนดำเนินงาน

เกณฑ์มาตรฐาน : ระดับ

1. มีการกำหนดปรัชญาหรือปณิธาน
2. มีกระบวนการพัฒนากลยุทธ์ แผนการดำเนินงานและแผนปฏิบัติการประจำปี
ให้สอดคล้องกันและกันและสอดคล้องกับภารกิจหลักของสถาบัน ยุทธศาสตร์และ
แผนพัฒนาของชาติ
3. มีการกำหนดตัวบ่งชี้ของการดำเนินงาน และกำหนดเป้าหมายของแต่ละตัวชี้วัดเพื่อวัด
ความสำเร็จของการดำเนินงาน
4. มีการดำเนินการตามแผนครบทุกภารกิจ
5. มีการติดตาม ตรวจสอบ และประเมินผลการดำเนินงานตามตัวชี้วัดอย่างน้อย ปีละ 2 ครั้ง
และรายงานผลต่อผู้บริหารและสภาสถาบัน
6. มีการวิเคราะห์ความสอดคล้องระหว่างกลยุทธ์ แผนการดำเนินงาน เป้าประสงค์ เป้าหมาย
กับยุทธศาสตร์และแผนพัฒนาของชาติ ตลอดจนสภาพการณ์ปัจจุบันและแนวโน้มในอนาคตอย่าง
สม่ำเสมอ
7. มีการนำผลการประเมินและผลการวิเคราะห์มาปรับปรุงกลยุทธ์และแผนการ ดำเนินงาน
อย่างต่อเนื่อง

เกณฑ์การประเมิน :

คะแนน 1	คะแนน 2	คะแนน 3
มีการดำเนินการไม่ครบ 5 ข้อแรก	มีการดำเนินการ 5 - 6 ข้อแรก	มีการดำเนินการครบทุกข้อ

ผลการประเมินตนเอง

เป้าหมายปีนี้	มีการดำเนินการ 3 คะแนน 1
ผลการประเมินตนเองปีที่แล้ว	-
ผลการประเมินตนเองปีนี้	มีการดำเนินการ 3 คะแนน 1
การบรรลุเป้าหมาย	ไม่บรรลุเป้าหมาย
เป้าหมายปีต่อไป	มีการดำเนินการระดับ 5 คะแนน 2

ผลการดำเนินงาน	หลักฐานอ้างอิง	
	เลขที่	เอกสาร
โปรแกรมวิชาที่มีการกำหนดวิสัยทัศน์ทุกหลักสูตรสาขาวิชา	1.1.1 (1)	เอกสาร SAR /แผ่นพับ/เว็บไซต์คณะมนุษยศาสตร์และสังคมศาสตร์
โปรแกรมวิชาที่มีการกำหนดแผนปฏิบัติงาน 2 หลักสูตรสาขาวิชา	1.1.2.(2)	1. แผนการดำเนินงานของหลักสูตรสาขาวิชารัฐประศาสนศาสตร์ 2. แผนการดำเนินงานของหลักสูตรสาขาวิชาอุตสาหกรรมगतท่องเที่ยว
มีการติดตามและประเมินผลงานทุกครั้ง	1.1.3(3)	เอกสารรายงานผลการดำเนินงานของหลักสูตรสาขาวิชาทั้ง 4 สาขา

SWOT Analysis

จุดแข็ง (Strengths)	มีการกำหนดแผนกลยุทธ์และแผนปฏิบัติการชัดเจน
จุดอ่อน (Weaknesses)	1. มีการดำเนินการตามแผนไม่ครบทุกภารกิจ 2. ขาดการวิเคราะห์ความสอดคล้องของแผนระดับต่าง ๆ
โอกาส (Opportunities)	1. มีแผนยุทธศาสตร์ของมหาวิทยาลัยราชภัฏอุดรดิตถ์และแผนพัฒนาชาติเป็นกรอบ ในการพัฒนา 2. มหาวิทยาลัยส่งเสริมให้ทุกหลักสูตรจัดทำแผนกลยุทธ์และแผนปฏิบัติการ
อุปสรรค (Threats)	1. สภาพสังคมเปลี่ยนแปลงเร็วทำให้ต้องปรับแผนฯ บ่อย 2. บุคลากรแต่ละหลักสูตรมีภาระมากไม่สามารถดำเนินการตามแผนได้

โครงการหรือกิจกรรมในปีต่อไป

1.

2.

ตัวชี้วัดที่ 1.2 : ร้อยละของการบรรลุเป้าหมายตามตัวชี้วัดของการปฏิบัติงานที่กำหนด

การคิดร้อยละตัวบ่งชี้นี้ คำนวณมาจาก

$$\frac{\text{จำนวนตัวบ่งชี้ของแผนปฏิบัติงานประจำปีงบประมาณที่บรรลุเป้าหมาย} \times 100}{\text{จำนวนตัวบ่งชี้ของแผนปฏิบัติงานประจำปีงบประมาณทั้งหมด}}$$

เกณฑ์การประเมิน :

คะแนน 1	คะแนน 2	คะแนน 3
บรรลุเป้าหมายร้อยละ 60-74	บรรลุเป้าหมายร้อยละ 75-89	บรรลุเป้าหมายร้อยละ 90-100

ผลการประเมินตนเอง

เป้าหมายปีนี้	บรรลุเป้าหมายร้อยละ 75 คะแนน 2
ผลการประเมินตนเองปีที่แล้ว	-
ผลการประเมินตนเองปีนี้	บรรลุเป้าหมายร้อยละ 70 คะแนน 1
การบรรลุเป้าหมาย	ไม่บรรลุเป้าหมาย
เป้าหมายปีต่อไป	บรรลุเป้าหมายร้อยละ 80 คะแนน 2

ผลการดำเนินงาน	หลักฐานอ้างอิง	
	เลขที่	เอกสาร
1. มีการดำเนินการตามแผนปฏิบัติการ	1.2.1(1)	<p>1. หลักสูตรสาขาวิชารัฐประศาสนศาสตร์</p> <ul style="list-style-type: none"> - รปศ.จัดทำฐานข้อมูลสารสนเทศทางวิชาการด้านรัฐประศาสนศาสตร์ ในระบบเครือข่ายอินเทอร์เน็ต เผยแพร่แก่นักศึกษาและผู้สนใจ ปีละไม่น้อยกว่า 100 ชื่อเรื่อง ซึ่งปัจจุบัน ฐานข้อมูลสารสนเทศของหลักสูตรสาขาวิชาที่ได้จัดทำมีทั้งหมด 832 รายการ ปรากฏใน www.http:// library.uru.ac.th - จัดอบรมระเบียบงานสารบรรณมีรูปกิจกรรม - อบรมคอมพิวเตอร์เบื้องต้นแก่นักศึกษามีรูปภาพกิจกรรม - บรรยายพิเศษการพูดในที่ชุมชน - อบรมเตรียมความพร้อมก่อนเข้าสู่ตลาดแรงงาน - ทอดผ้าป่าสามัคคีทำดีเพื่อพ่อ
	1.2.1(2)	<ul style="list-style-type: none"> - รายงานการวิจัยเรื่องรูปแบบการบูรณาการเครือข่ายกองทุนสวัสดิการชุมชนระดับอำเภอ กรณีอำเภอป่าตอง จังหวัดอุดรดิตถ์ (งานวิจัยที่ได้รับทุนปี 2550)
	1.2.1(3)	<ul style="list-style-type: none"> - สรุปโครงการศึกษาดูงานเพื่อเตรียมฝึกประสบการณ์วิชาชีพนักศึกษาชั้นปีที่ 3
	1.2.1(4)	<ul style="list-style-type: none"> - สรุปโครงการบรรยายพิเศษเรื่อง “พลวัตการพัฒนาชุมชนภายใต้กระแสโลกาภิวัตน์” ในวันที่ 6 กุมภาพันธ์ 2550
	1.2.1(5)	<ul style="list-style-type: none"> - สรุปโครงการ “เครือข่ายคณาจารย์ นิสิตนักศึกษาพัฒนาชุมชน” ณ มหาวิทยาลัยนเรศวร ระหว่างวันที่ 11-13 มกราคม 2551

ผลการดำเนินงาน	หลักฐานอ้างอิง	
	เลขที่	เอกสาร
		3. หลักสูตรนิติศาสตร์ - มีโครงการบ้านหมอความ - นำนักศึกษาคูงานศาล
		4. หลักสูตรสาขาวิชาอุตสาหกรรม - นำนักศึกษาคูงาน - จัดกิจกรรมฝึกประสบการณ์วิชาชีพ

SWOT Analysis

จุดแข็ง (Strengths)	มีผลการดำเนินงานเป็นไปตามเป้าหมายของแผนปฏิบัติการ 2 หลักสูตร
จุดอ่อน (Weaknesses)	บางกิจกรรมมีงบประมาณสนับสนุนน้อย/ อาจารย์มีภาระงานมาก
โอกาส (Opportunities)	การกระตุ้นของ กพร. โดยให้โบนัส
อุปสรรค (Threats)	หน่วยงานที่เกี่ยวข้องให้ความร่วมมือทำกิจกรรมน้อย

โครงการหรือกิจกรรมในปีต่อไป

1. มีการจัดทำแผนปฏิบัติการและกำหนดตัวชี้วัดและเป้าหมายให้ชัดเจน
2. มีการดำเนินการตามแผนและติดตามตรวจสอบทุกกิจกรรม

ตัวชี้วัดที่ 2.2 : มีกระบวนการเรียนรู้ที่เน้นผู้เรียนเป็นสำคัญ (สกอ. 2.2 / สมศ. 6.6 / ก.พ.ร. 23)

เกณฑ์มาตรฐาน : ข้อ

1. มีกลไกการให้ความรู้ความเข้าใจกับอาจารย์ผู้สอนถึงวัตถุประสงค์และเป้าหมาย ของการจัดการศึกษาทุกหลักสูตร

2. มีการออกแบบการเรียนการสอนและจัดกิจกรรมการเรียนรู้ที่เน้นผู้เรียนเป็นสำคัญทุกหลักสูตร

3. มีการใช้สื่อและเทคโนโลยีหรือนวัตกรรมในการสอนเพื่อส่งเสริมการเรียนรู้ทุกหลักสูตร

4. มีการจัดการเรียนการสอนที่มีความยืดหยุ่นและหลากหลาย ที่จะสนองตอบ ต่อความต้องการของผู้เรียน

5. มีการประเมินผลการเรียนการสอนที่สอดคล้องกับสภาพการเรียนรู้ที่จัดให้ผู้เรียนและ อิงพัฒนาการของผู้เรียนทุกหลักสูตร

6. มีการประเมินผลความพึงพอใจของผู้เรียนในเรื่องคุณภาพการสอนและสิ่ง สนับสนุนการเรียนรู้อันทุกหลักสูตร

7. มีระบบการปรับปรุงวิธีการเรียนการสอนและพัฒนาผู้เรียนอย่างต่อเนื่องทุก หลักสูตร

เกณฑ์การประเมิน :

คะแนน 1	คะแนน 2	คะแนน 3
มีการดำเนินการไม่ครบ 5 ข้อแรก	มีการดำเนินการ 5 ข้อแรก	มีการดำเนินการครบทุกข้อ

ผลการประเมินตนเอง

เป้าหมายปีนี้	มีการดำเนินการ 5 ข้อ คะแนน 2
ผลการประเมินตนเองปีที่แล้ว	-
ผลการประเมินตนเองปีนี้	มีการดำเนินการ 5 ข้อ คะแนน 2
การบรรลุเป้าหมาย	ไม่บรรลุเป้าหมาย
เป้าหมายปีต่อไป	มีการดำเนินการครบทุกข้อ คะแนน 3

ผลการดำเนินงาน	หลักฐานอ้างอิง	
	เลขที่	เอกสาร
1. มีกลไกการให้ความรู้ความเข้าใจกับอาจารย์ผู้สอนถึงวัตถุประสงค์และเป้าหมายของการจัดการศึกษาทุกหลักสูตร	2.2..1	- เอกสารประกันคุณภาพหลักสูตร
2. มีการออกแบบการเรียนการสอนและจัดกิจกรรมการเรียนรู้ที่เน้นผู้เรียนเป็นสำคัญทุกหลักสูตร	2.2..2(1)	- แผนการสอนทุกหลักสูตรสาขาวิชา
	2.2..2(2)	- มีโครงการศึกษาดูงานเพื่อเตรียมฝึกประสบการณ์วิชาชีพนักศึกษาชั้นปีที่ 3
	2.2..2(3)	- มีโครงการบรรยายพิเศษของหลักสูตรสาขาวิชารัฐประศาสนศาสตร์ พัฒนาชุมชน อุดสาหกรรมกรท่องเที่ยว นิติศาสตร์
	2.2..2(4)	- สรุปโครงการ “เครือข่ายคณาจารย์ นิสิต นักศึกษาพัฒนาชุมชน”
	2.2..2(4)	- ภาพถ่ายในการเข้าร่วมกิจกรรมของหลักสูตรสาขาวิชารัฐประศาสนศาสตร์ พัฒนาชุมชน อุดสาหกรรมกรท่องเที่ยว และนิติศาสตร์
3. มีการใช้สื่อและเทคโนโลยีหรือนวัตกรรมในการสอนเพื่อส่งเสริมการเรียนรู้ทุก หลักสูตร	2.2.3 (1)	- สื่อ power point หลักสูตรสาขาวิชารัฐประศาสนศาสตร์ พัฒนาชุมชน และมีฐานข้อมูลสารสนเทศในระบบอินเทอร์เน็ต
4. มีการจัดการเรียนการสอนที่มีความยืดหยุ่นและหลากหลายที่จะสนองตอบต่อความต้องการของผู้เรียน	2.2.4	- แผนการสอนของทุกหลักสูตรสาขาวิชา
5. มีการประเมินผลการเรียนการสอนที่สอดคล้องกับสภาพการเรียนรู้ที่จัดให้ผู้เรียนและอิงพัฒนาการของผู้เรียนทุกหลักสูตร	2.2.5	- ผลการประเมินความพึงพอใจการสอนของอาจารย์ทุกหลักสูตร

SWOT Analysis

จุดแข็ง (Strengths)	มีจัดการเรียนการสอนที่เน้นผู้เรียนเป็นสำคัญ โดยส่งเสริม/สนับสนุน ทำกิจกรรมภาคสนาม
จุดอ่อน (Weaknesses)	พื้นฐานของผู้เรียนแตกต่างกัน ทำให้มีความสนใจในการเรียนแตกต่างกัน
โอกาส (Opportunities)	มีแหล่งเรียนรู้ในพื้นที่ให้การศึกษาของมหาวิทยาลัยที่หลากหลาย
อุปสรรค (Threats)	1. ขาดแคลนบุคลากร 2. บุคลากรมีภาระงานมากและมีเวลาว่างไม่ตรงกัน 3. ขาดแคลนงบประมาณส่งเสริมหรือสนับสนุนในการดำเนินโครงการ

โครงการหรือกิจกรรมในปีต่อไป

1.

2.

ตัวชี้วัดที่ 2.3 : มีโครงการหรือกิจกรรมที่สนับสนุนการพัฒนาหลักสูตรและการเรียน การสอน ซึ่งบุคคล องค์กร และชุมชนภายนอกมีส่วนร่วม (สกอ. 2.3)

เกณฑ์มาตรฐาน : ระดับ

- มีระบบและกลไกที่กำหนดให้ผู้ทรงคุณวุฒิ หรือผู้รู้ในชุมชนมาช่วยในการ พัฒนาและปรับปรุงหลักสูตรทุกหลักสูตร
- มีการจัดการเรียนการสอนที่ส่งเสริมให้ผู้เรียนมีความรู้และทักษะที่นำไปใช้ในการ ปฏิบัติได้จริง โดย ผู้ทรงคุณวุฒิ หรือผู้รู้ในชุมชนมีส่วนร่วมทุกหลักสูตร
- มีการจัด โครงการ กิจกรรมทางการศึกษาทั้งที่กำหนดและไม่กำหนดใน หลักสูตรโดย ความร่วมมือกับองค์กรหรือหน่วยงานภายนอก
- มีการติดตาม ตรวจสอบและประเมินกิจกรรมการเรียนการสอนที่ได้รับการสนับสนุน จากผู้ทรงคุณวุฒิหรือชุมชนภายนอกสถาบันทุกหลักสูตร
- มีการนำผลการประเมินไปปรับปรุงการมีส่วนร่วมของบุคคล องค์กร และ ชุมชน ภายนอกในการพัฒนาหลักสูตรและการเรียนการสอนทุกหลักสูตร

เกณฑ์การประเมิน :

คะแนน 1	คะแนน 2	คะแนน 3
มีการดำเนินการไม่ครบ 4 ข้อแรก	มีการดำเนินการ 4 ข้อแรก	มีการดำเนินการครบทุกข้อ

ผลการประเมินตนเอง

เป้าหมายปีนี้	ระดับ 4 คะแนน 2
ผลการประเมินตนเองปีที่แล้ว	-
ผลการประเมินตนเองปีนี้	ระดับ 4 คะแนน 2
การบรรลุเป้าหมาย	บรรลุเป้าหมาย
เป้าหมายปีต่อไป	ระดับ 5 คะแนน 3

ผลการดำเนินงาน	หลักฐานอ้างอิง	
	เลขที่	เอกสาร
1. มีระบบและกลไกที่กำหนดให้ผู้ทรงคุณวุฒิ หรือผู้รู้ในชุมชนมาช่วยในการพัฒนาและปรับปรุงหลักสูตรทุกหลักสูตร	2.3.1	- หนังสือเชิญผู้ทรงคุณวุฒิแต่ละหลักสูตร - เอกสารหลักสูตร րթժ./ րժժնաշմժժն
2. มีการจัดการเรียนการสอนที่ส่งเสริมให้ผู้เรียนมีความรู้และทักษะที่นำไปใช้ในการปฏิบัติได้จริง โดย ผู้ทรงคุณวุฒิ หรือผู้รู้ในชุมชนมีส่วนร่วมทุกหลักสูตร	2.3.2 (1)	- หนังสือเชิญวิทยากรภายนอก - รูปแบบการบรรยาย/อบรมที่เชิญวิทยากรภายนอก - โครงการศึกษาดูงานที่ศาล (นิติศาสตร์)
3. มีการจัดโครงการ กิจกรรมทางการศึกษา ทั้งที่กำหนดและไม่กำหนดใน หลักสูตรโดยความร่วมมือกับองค์กรหรือหน่วยงานภายนอก	2.3.3 (1)	- ภาพถ่ายนักศึกษาเข้าร่วมโครงการ “พื้นผืนป่าเพื่อพ่อ คึนสารธารให้แม่” – - ภาพกิจกรรมโครงการทอดผ้าป่าสามัคคีทำดีเพื่อพ่อ - ภาพกิจกรรมอบรมเตรียมความพร้อมก่อนเข้าสู่ตลาดแรงงาน - รูปภาพกิจกรรมนำนักศึกษาจัดท้าวร่วมกับหน่วยงานภายนอก

ผลการดำเนินงาน	หลักฐานอ้างอิง	
	เลขที่	เอกสาร
4. มีการติดตาม ตรวจสอบและประเมิน กิจกรรมการเรียนการสอนที่ได้รับการ สนับสนุนจากผู้ทรงคุณวุฒิหรือชุมชน ภายนอกสถาบันทุกหลักสูตร	2.3.4 (1)	สรุปโครงการบรรยายพิเศษเรื่อง “พลวัต การพัฒนาชุมชนภายใต้กระแส โลกาภิวัตน์” (พัฒนาชุมชน)

SWOT Analysis

จุดแข็ง (Strengths)	มีบุคลากร หน่วยงานทั้งภาครัฐและเอกชนยินดีเข้ามามีส่วนร่วมในการ จัดกิจกรรมการเรียนการสอนของหลักสูตร
จุดอ่อน (Weaknesses)	- ค่าตอบแทนวิทยากรไม่เหมาะสม - ขาดงบประมาณในการดูแลรับรองวิทยากรภายนอก
โอกาส (Opportunities)	มีแหล่งเรียนรู้ในพื้นที่ให้การศึกษาของมหาวิทยาลัยที่หลากหลาย
อุปสรรค (Threats)	- มหาวิทยาลัยที่มีชื่อเสียงในชุมชนได้ยากในการวิพากษ์หลักสูตร - วิทยากรหรือผู้เชี่ยวชาญมาบรรยายเสริมกิจกรรมแก่นักศึกษาได้ยาก

โครงการหรือกิจกรรมในปีต่อไป

1.
2.

ตัวชี้วัดที่ 2.5 : สัดส่วนของอาจารย์ประจำที่มีวุฒิปริญญาตรี ปริญญาโท ปริญญาเอก หรือเทียบเท่า ต่ออาจารย์ประจำ (สกอ. 2.5 / สมศ. 6.3 / ก.พ.ร. 17.1)

เกณฑ์การประเมิน :

คะแนน 1	คะแนน 2	คะแนน 3
วุฒิปริญญาเอกอยู่ระหว่าง ร้อยละ 1 - 19 หรือ วุฒิปริญญา เอกอยู่ระหว่างร้อยละ 20-29 แต่ วุฒิปริญญาตรีมากกว่าร้อยละ 5	1. วุฒิปริญญาเอกอยู่ระหว่าง ร้อยละ 20-29 และ 2. วุฒิปริญญาตรีเท่ากับหรือน้อยกว่าร้อยละ 5 หรือ 1. วุฒิปริญญาเอกมากกว่าหรือเท่ากับร้อยละ 30 และ 2. วุฒิปริญญาตรีมากกว่าร้อยละ 5	1. วุฒิปริญญาเอกมากกว่าหรือเท่ากับร้อยละ 30 และ 2. วุฒิปริญญาตรีเท่ากับหรือน้อยกว่าร้อยละ 5

ผลการประเมินตนเอง

เป้าหมายปีนี้	วุฒิปริญญาเอกอยู่ระหว่าง ร้อยละ 1 - 19 หรือวุฒิปริญญาเอกอยู่ระหว่างร้อยละ 20-29 แต่ วุฒิปริญญาตรีมากกว่าร้อยละ 5 คะแนน 1
ผลการประเมินตนเองปีที่แล้ว	-
ผลการประเมินตนเองปีนี้	0
การบรรลุเป้าหมาย	ไม่บรรลุเป้าหมาย
เป้าหมายปีต่อไป	วุฒิปริญญาเอกมากกว่าหรือเท่ากับร้อยละ 30 และ 2. วุฒิปริญญาตรีเท่ากับหรือน้อยกว่าร้อยละ 5 คะแนน 2

ผลการดำเนินงาน	หลักฐานอ้างอิง	
	เลขที่	เอกสาร
- แผนพัฒนาอาจารย์ในการศึกษาต่อในระดับปริญญาเอก		- เอกสารขออนุญาตศึกษาต่อระดับปริญญาเอก (รปศ.) 1 คน - ข้อมูลบุคลากร โปรแกรมวิชาสังคมศาสตร์มีวุฒิปริญญาโท คน

SWOT Analysis

จุดแข็ง (Strengths)	- อาจารย์มีศักยภาพในการศึกษาปริญญาเอกได้ - มีอาจารย์วุฒิปริญญาโทส่วนใหญ่
จุดอ่อน (Weaknesses)	- มีอาจารย์วุฒิปริญญาเอกน้อย
โอกาส (Opportunities)	- มหาวิทยาลัยให้ทุนสนับสนุนให้อาจารย์ศึกษาต่อ
อุปสรรค (Threats)	- หลักสูตรปริญญาเอกที่มีคุณภาพกำหนดคะแนนความรู้ภาษาอังกฤษสูงเกินไป

โครงการหรือกิจกรรมในปีต่อไป

1. มีการอบรมความรู้ด้านภาษาอังกฤษแก่อาจารย์
2.

ตัวชี้วัดที่ 2.6 : สัดส่วนของอาจารย์ประจำที่ดำรงตำแหน่งอาจารย์ ผู้ช่วยศาสตราจารย์
รองศาสตราจารย์ และศาสตราจารย์ (สกอ. 2.6 / สมศ. 6.4 / ก.พ.ร. 17.2)

เกณฑ์การประเมิน :

1. เกณฑ์ทั่วไป

คะแนน 1	คะแนน 2	คะแนน 3
ผู้ดำรงตำแหน่งระดับ ผศ. รศ. และ ศ. รวมกันอยู่ระหว่าง ร้อยละ 1 – 39 หรือ ผู้ดำรงตำแหน่งระดับ ผศ. รศ. และ ศ. รวมกันอยู่ระหว่าง ร้อยละ 40-59 แต่ผู้ดำรงตำแหน่งระดับ รศ. ขึ้นไป น้อยกว่า ร้อยละ 10	1. ผู้ดำรงตำแหน่งระดับ ผศ. รศ. และ ศ. รวมกันอยู่ระหว่าง ร้อยละ 40 - 59 และ 2. ผู้ดำรงตำแหน่งระดับ รศ. ขึ้นไปเท่ากับหรือมากกว่า ร้อยละ 10 หรือ 1. ผู้ดำรงตำแหน่งระดับ ผศ. รศ. และ ศ. รวมกันมากกว่าหรือเท่ากับ ร้อยละ 60 และ 2. ผู้ดำรงตำแหน่งระดับ รศ. ขึ้นไปน้อยกว่า ร้อยละ 10	1. ผู้ดำรงตำแหน่งระดับ ผศ. รศ. และ ศ. รวมกันมากกว่าหรือเท่ากับ ร้อยละ 60 และ 2. ผู้ดำรงตำแหน่งระดับ รศ. ขึ้นไปเท่ากับหรือมากกว่า ร้อยละ 10

ผลการประเมินตนเอง

เป้าหมายปีนี้	ร้อยละ 1 – 39 คะแนน 1
ผลการประเมินตนเองปีที่แล้ว	-
ผลการประเมินตนเองปีนี้	ร้อยละ 1 – 39 คะแนน 1
การบรรลุเป้าหมาย	ไม่บรรลุ
เป้าหมายปีต่อไป	ระหว่างร้อยละ 40 – 59 คะแนน 2

ผลการดำเนินงาน	หลักฐานอ้างอิง	
	เลขที่	เอกสาร
มีผู้ดำรงตำแหน่งผู้ช่วยศาสตราจารย์ จำนวน 3 คน คิดเป็นร้อยละ 20 ของ อาจารย์ประจำหลักสูตรทั้งหมด		- ข้อมูลบุคลากรคณะมนุษยศาสตร์และ สังคมศาสตร์ ได้แก่ ผศ.จรูญ คำทิพย์, ผศ.สมพิศ สุขแสน, ผศ.โสทรีย์ จุฑานนท์

SWOT Analysis

จุดแข็ง (Strengths)	มีผู้ช่วยศาสตราจารย์คิดเป็นร้อยละ 20
จุดอ่อน (Weaknesses)	ยังไม่มีผู้ดำรงตำแหน่งรองศาสตราจารย์/อาจารย์ มีภาระงานสอนมาก
โอกาส (Opportunities)	มหาวิทยาลัยสนับสนุนและมีการให้รางวัลใน การทำงานทางวิชาการ
อุปสรรค (Threats)	- เกณฑ์การขอผลงานทางวิชาการยากกว่าเดิม ต้องมีผลงาน 3 ชิ้น - อาจารย์ประจำตามสัญญาไม่มีสิทธิธรรมที่จะ ทำผลงานทางวิชาการ

โครงการหรือกิจกรรมในปีต่อไป

1. อบรมการเขียนผลงานทางวิชาการ
2.

ตัวชี้วัดที่ 2.8 : มีระบบและกลไกสนับสนุนให้อาจารย์ประจำทำการวิจัยเพื่อพัฒนาการเรียนการสอน
เกณฑ์มาตรฐาน : ข้อ

1. มีการกำหนดแนวทางการพัฒนาอาจารย์ด้านความรู้ความเข้าใจเกี่ยวกับการวิจัยและพัฒนา นวัตกรรมการเรียนการสอน
2. มีกลไกการบริหารวิชาการที่จะกระตุ้นให้อาจารย์คิดค้นพัฒนานวัตกรรมใหม่ๆ ในด้านการเรียนการสอน
3. มีแหล่งทุนสนับสนุนการวิจัย เพื่อพัฒนาการเรียนการสอนและนวัตกรรมทางการศึกษา
4. มีผลงานวิจัยด้านการเรียนการสอนและมีการจัดเวทีแลกเปลี่ยนและเผยแพร่ผลงานวิจัยด้านการเรียนการสอนและนวัตกรรมทางการ ศึกษาอย่างสม่ำเสมอ
5. มีการสร้างเครือข่ายวิจัยด้านนวัตกรรมการเรียนการสอนทั้งภายในและภายนอกสถาบัน

เกณฑ์การประเมิน :

คะแนน 1	คะแนน 2	คะแนน 3
มีการดำเนินการไม่ครบ 3 ข้อ	มีการดำเนินการ 3 – 4 ข้อ	มีการดำเนินการครบทุกข้อ

ผลการประเมินตนเอง

เป้าหมายปีนี้	มีการดำเนินการ 3 – 4 ข้อ คะแนน 2
ผลการประเมินตนเองปีที่แล้ว	
ผลการประเมินตนเองปีนี้	มีการดำเนินการ 3 – 4 ข้อ คะแนน 2
การบรรลุเป้าหมาย	บรรลุเป้าหมาย
เป้าหมายปีต่อไป	มีการดำเนินการครบทุกข้อ คะแนน 3

ผลการดำเนินงาน	หลักฐานอ้างอิง	
	เลขที่	เอกสาร
	2.8	รายงานการวิจัยเรื่อง รูปแบบการบูรณาการ เครือข่ายกองทุนสวัสดิการชุมชนระดับอำเภอ กรณีอำเภอน้ำป่าด จังหวัดอุดรดิตถ์ (งานวิจัย ที่ได้รับทุนปี 2550) อาจารย์ประพันธ์ แจ่มเอี่ยม ได้ทำวิจัย เรื่อง “รูปแบบการบูรณาการเครือข่ายกองทุน สวัสดิการชุมชนระดับอำเภอ กรณีอำเภอน้ำป่าด จังหวัดอุดรดิตถ์”
		งานวิจัยเรื่องสภาพและปัญหาแนวทางการจัดกิจกรรม การเรียนรู้การสอนรัฐประศาสนศาสตร์เอกสารงานวิจัย หลักสูตรสาขาวิชารัฐประศาสนศาสตร์
		งานวิจัยเรื่องสภาพและความพึงพอใจในการ ใช้ฐานข้อมูลรัฐประศาสนศาสตร์เอกสาร งานวิจัยหลักสูตรสาขาวิชารัฐประศาสนศาสตร์

SWOT Analysis

จุดแข็ง (Strengths)	
จุดอ่อน (Weaknesses)	
โอกาส (Opportunities)	
อุปสรรค (Threats)	

โครงการหรือกิจกรรมในปีต่อไป

1.

2.

ตัวชี้วัดที่ 2.9 : ร้อยละของบัณฑิตระดับปริญญาตรีที่ได้งานทำและการประกอบอาชีพอิสระภายใน 1 ปี (สกอ. 2.9 / สมศ. 11 / ก.พ.ร. 4.1.1)

เกณฑ์การประเมิน :

คะแนน 1	คะแนน 2	คะแนน 3
ร้อยละ 1 - ร้อยละ 59	ร้อยละ 60 – ร้อยละ 79	มากกว่าหรือเท่ากับร้อยละ 80

ผลการประเมินตนเอง

เป้าหมายปีนี้	ร้อยละ 60- ร้อยละ 79
ผลการประเมินตนเองปีที่แล้ว	-
ผลการประเมินตนเองปีนี้	ร้อยละ 1 – ร้อยละ 59 คะแนน 1
การบรรลุเป้าหมาย	ไม่บรรลุเป้าหมาย
เป้าหมายปีต่อไป	ร้อยละ 60- ร้อยละ 79

ผลการดำเนินงาน	หลักฐานอ้างอิง	
	เลขที่	เอกสาร
- รพศ.สำเร็จการศึกษา 51 คน มีงานทำ จำนวน 38 คน คิดเป็นร้อยละ 74.5 - พัฒนาชุมชนสำเร็จการศึกษามีงานทำ 5 คน คิดเป็นร้อยละ 4.00	2.9	- สรุปผลการติดตามบัณฑิตปี 2549 – 2550 ของหลักสูตรสาขาวิชา รพศ. - สรุปผลการติดตามบัณฑิตปี 2549 – 2550 ของหลักสูตรสาขาวิชาพัฒนาชุมชน

SWOT Analysis

จุดแข็ง (Strengths)	มีบัณฑิตที่มีงานทำแล้วก่อนเข้ามาศึกษาในหลักสูตร ทำให้สามารถนำองค์ความรู้ไปใช้ได้ตรงสาขา
จุดอ่อน (Weaknesses)	-
โอกาส (Opportunities)	1. หน่วยงานทั้งภาครัฐและเอกชนส่งเสริมและสนับสนุนให้บุคลากรเข้าศึกษาในหลักสูตรพัฒนาชุมชน
อุปสรรค (Threats)	บัณฑิตไม่ค่อยร่วมมือในการให้ข้อมูล

โครงการหรือกิจกรรมในปีต่อไป

1.

2.

ตัวชี้วัดที่ 2.10 : ร้อยละของบัณฑิตระดับปริญญาตรีที่ได้รับเงินเดือนเริ่มต้นเป็นไปตามเกณฑ์
(สกอ. 2.10 / สมศ. 1.3)

เกณฑ์การประเมิน :

คะแนน 1	คะแนน 2	คะแนน 3
ร้อยละ 1 - ร้อยละ 74 ได้รับ เงินเดือนเท่ากับหรือสูงกว่า เกณฑ์ กพ.	ร้อยละ 75 – ร้อยละ 99 ได้รับ เงินเดือนเท่ากับหรือสูงกว่า เกณฑ์ กพ.	ร้อยละ 100 ได้รับ เงินเดือนเท่ากับ หรือสูง กว่าเกณฑ์ กพ.

ผลการประเมินตนเอง

เป้าหมายปีนี้	-
ผลการประเมินตนเองปีที่แล้ว	-
ผลการประเมินตนเองปีนี้	คะแนน 1
การบรรลุเป้าหมาย	ไม่บรรลุเป้าหมาย
เป้าหมายปีต่อไป	คะแนน 2

ผลการดำเนินงาน	หลักฐานอ้างอิง	
	เลขที่	เอกสาร
หลักสูตรยังไม่ได้เก็บรวบรวมข้อมูลบัณฑิต		

SWOT Analysis

จุดแข็ง (Strengths)	บัณฑิตมีกระจายไปตามหน่วยงานทั้งภาครัฐและเอกชน
จุดอ่อน (Weaknesses)	ไม่มีระบบการจัดเก็บข้อมูล
โอกาส (Opportunities)	บัณฑิตพร้อมและเต็มใจที่จะให้เก็บรวบรวมข้อมูล
อุปสรรค (Threats)	ไม่มีช่องทางที่บัณฑิตติดต่อกับหลักสูตร ขาดการติดต่อประสานงาน

โครงการหรือกิจกรรมในปีต่อไป

1. จัดโครงการสัมมนาบัณฑิตคืนถิ่น
2. จัดโครงการให้ศิษย์เก่าและนักศึกษาปัจจุบันได้พูดคุยแลกเปลี่ยนกัน

ตัวชี้วัดที่ 2.11 : ระดับความพึงพอใจของนายจ้าง ผู้ประกอบการ และผู้ใช้บัณฑิต (สกอ. 2.11 / สมศ. 1.4)

เกณฑ์การประเมิน :

คะแนน 1	คะแนน 2	คะแนน 3
ระดับความพึงพอใจมีคะแนนเฉลี่ยอยู่ระหว่าง 1-2.49	ระดับความพึงพอใจมีคะแนนเฉลี่ยอยู่ระหว่าง 2.50 – 3.49	ระดับความพึงพอใจมีคะแนนเฉลี่ยมากกว่าหรือเท่ากับ 3.50

ผลการประเมินตนเอง

เป้าหมายปีนี้	คะแนน 1
ผลการประเมินตนเองปีที่แล้ว	-
ผลการประเมินตนเองปีนี้	คะแนน 1
การบรรลุเป้าหมาย	บรรลุเป้าหมาย
เป้าหมายปีต่อไป	คะแนน 2

ผลการดำเนินงาน	หลักฐานอ้างอิง
----------------	----------------

	เลขที่	เอกสาร
หลักสูตรยังไม่ได้เก็บรวบรวมข้อมูลบัณฑิต		

SWOT Analysis

จุดแข็ง (Strengths)	บัณฑิตมีกระจายไปตามหน่วยงานทั้งภาครัฐและเอกชน
จุดอ่อน (Weaknesses)	ไม่มีระบบการจัดเก็บข้อมูล
โอกาส (Opportunities)	บัณฑิตพร้อมและเต็มใจที่จะให้เก็บรวบรวมข้อมูล
อุปสรรค (Threats)	ไม่มีช่องทางที่บัณฑิตติดต่อกับหลักสูตร ขาดการติดต่อประสานงาน

โครงการหรือกิจกรรมในปีต่อไป

1. จัดโครงการสำรวจระดับความพึงพอใจของนายจ้าง ผู้ประกอบการ และผู้ใช้บัณฑิต
2.

ตัวชี้วัดที่ 2.12 : ร้อยละของนักศึกษาปัจจุบันและศิษย์เก่าที่สำเร็จการศึกษาในรอบ 5 ปี ที่ผ่านมาก็ได้รับการประกาศเกียรติคุณยกย่องในด้านวิชาการ วิชาชีพ คุณธรรม จริยธรรม กีฬา สุขภาพ ศิลปะ และวัฒนธรรม และด้านสิ่งแวดล้อมในระดับชาติหรือนานาชาติ (สกอ. 2.12 / สมศ. 1.5 / ก.พ.ร. 4.1.4)

การคิดค่าร้อยละของตัวบ่งชี้นี้ คำนวณมาจาก

<p>จำนวนนักศึกษาปัจจุบันและศิษย์เก่าที่สำเร็จการศึกษาในรอบ 5 ปีที่ผ่านมาทั้งหมดทุกระดับการศึกษาที่ได้รับรางวัลทุกประเภทในการศึกษาปัจจุบัน</p> <hr/> <p>จำนวนนักศึกษาปัจจุบันและศิษย์เก่าที่สำเร็จการศึกษาในรอบ 5 ปีที่ผ่านมาทั้งหมดทุกระดับการศึกษา</p>	X 100
---	-------

เกณฑ์การประเมิน :

คะแนน 1	คะแนน 2	คะแนน 3
ร้อยละ 0.003 – ร้อยละ 0.015	ร้อยละ 0.016 – ร้อยละ 0.029	มากกว่าหรือเท่ากับร้อยละ 0.030

ผลการประเมินตนเอง

เป้าหมายปีนี้	ร้อยละ 0.016 – ร้อยละ 0.029 คะแนน 2
ผลการประเมินตนเองปีที่แล้ว	-
ผลการประเมินตนเองปีนี้	ร้อยละ 0.016 – ร้อยละ 0.029 คะแนน 2
การบรรลุเป้าหมาย	บรรลุเป้าหมาย
เป้าหมายปีต่อไป	ร้อยละ 0.016 – ร้อยละ 0.029 คะแนน 2

ผลการดำเนินงาน	หลักฐานอ้างอิง	
	เลขที่	เอกสาร
มีนักศึกษาได้รับการยกย่องจากการศึกษาดูงานในทวีปยุโรป		รูปภาพการศึกษาดูงานของนายวิชา เชียงรอด
นักศึกษาได้รับเกียรติบัตร		เกียรติบัตรคุณสนาม กอนวงษ์

SWOT Analysis

จุดแข็ง (Strengths)	มีนักศึกษาและศิษย์เก่าจำนวนมาก
จุดอ่อน (Weaknesses)	นักศึกษาและศิษย์เก่าได้รับประกาศเกียรติคุณจำนวนน้อย
โอกาส (Opportunities)	มีการเปิดโอกาสให้นักศึกษาแสดงผลงานระดับชาติ/นานาชาติเสมอ
อุปสรรค (Threats)	สกอ.,สมศ./กพร. ตั้งเกณฑ์ไว้สูงเกณฑ์ไปควรปรับมาระดับท้องถิ่นหรือระดับชาติก็พอ

โครงการหรือกิจกรรมในปีต่อไป

1.
2.

ตัวชี้วัดที่ 2.14 ร้อยละของบัณฑิตระดับปริญญาตรีที่ได้อ่านทำตรงสาขาที่สำเร็จการศึกษา (สมศ. 1.2 / ก.พ.ร. 4.1.2)

สูตรการคำนวณ :

$$\frac{\text{จำนวนบัณฑิตปริญญาตรีที่ได้อ่านทำตรงหรือสอดคล้องกับสาขาที่สำเร็จการศึกษา ในปีการศึกษานั้น}}{\text{จำนวนบัณฑิตปริญญาตรี ในปีการศึกษานั้นที่ได้อ่านทำทั้งหมด}} \times 100$$

เกณฑ์การประเมิน :

คะแนน 1	คะแนน 2	คะแนน 3
ร้อยละ 1 – 59	ร้อยละ 60 – 79	มากกว่าหรือเท่ากับร้อยละ 80

ผลการประเมินตนเอง

เป้าหมายปีนี้	คะแนน 1
ผลการประเมินตนเองปีที่แล้ว	-
ผลการประเมินตนเองปีนี้	คะแนน 1
การบรรลุเป้าหมาย	บรรลุเป้าหมาย
เป้าหมายปีต่อไป	คะแนน 2

ผลการดำเนินงาน	หลักฐานอ้างอิง	
	เลขที่	เอกสาร
หลักสูตรยังไม่ได้เก็บรวบรวมข้อมูลบัณฑิต		

SWOT Analysis

จุดแข็ง (Strengths)	ศิษย์เก่าและนักศึกษามีศักยภาพ
จุดอ่อน (Weaknesses)	ทางหลักสูตรไม่มีระบบการเก็บรวบรวมข้อมูลศิษย์เก่าและนักศึกษาปัจจุบันที่ดี
โอกาส (Opportunities)	ศิษย์เก่ามีบทบาทหน้าที่ในหน่วยงานทั้งภาครัฐและเอกชน องค์กรชาวบ้านจำนวนมาก ทำให้มีโอกาสในการได้รับรางวัล
อุปสรรค (Threats)	

โครงการหรือกิจกรรมในปีต่อไป

1. จัดกิจกรรมให้นักศึกษาที่จะสำเร็จการศึกษาได้พบปะกับหน่วยงานภาครัฐและเอกชน
2.

ตัวชี้วัดที่ 2.16 ร้อยละของหลักสูตรที่ได้มาตรฐานต่อหลักสูตรทั้งหมด (สมศ. 6.1 / ก.พ.ร. 22)

สูตรการคำนวณ :

$$\frac{\text{จำนวนหลักสูตรที่ได้มาตรฐานหลักสูตรของกระทรวงศึกษาธิการ}}{\text{จำนวนหลักสูตรทั้งหมดที่สถาบันอุดมศึกษาเปิดสอนในปีการศึกษานั้น}} \times 100$$

เกณฑ์การประเมิน :

คะแนน 1	คะแนน 2	คะแนน 3
ร้อยละ 1 – 59	ร้อยละ 60 – 79	มากกว่าหรือเท่ากับร้อยละ 80

ผลการประเมินตนเอง

เป้าหมายปีนี้	ร้อยละ 60 – 79 คะแนน 2
ผลการประเมินตนเองปีที่แล้ว	
ผลการประเมินตนเองปีนี้	ร้อยละ 60 – 79 คะแนน 2
การบรรลุเป้าหมาย	บรรลุเป้าหมาย
เป้าหมายปีต่อไป	มากกว่าหรือเท่ากับร้อยละ 80 คะแนน 3

ผลการดำเนินงาน	หลักฐานอ้างอิง	
	เลขที่	เอกสาร
หลักสูตรได้รับมาตรฐานทุกหลักสูตร สาขาวิชาขงเว้นหลักสูตรสาขาวิชา นิติศาสตร์ที่ยังรอผลการรับรองจากเนติ บัณฑิตยสภา		เอกสารหลักสูตร

SWOT Analysis

จุดแข็ง (Strengths)	
จุดอ่อน (Weaknesses)	
โอกาส (Opportunities)	
อุปสรรค (Threats)	

โครงการหรือกิจกรรมในปีต่อไป

1.
2.

ตัวชี้วัดที่ 2.17 : ระดับความพึงพอใจของนักศึกษาที่มีต่อหลักสูตรการศึกษา(มรอ.)

เกณฑ์การประเมิน :

คะแนน 1	คะแนน 2	คะแนน 3
ค่าเฉลี่ย 1.00 – 2.49	ค่าเฉลี่ย 2.50 – 3.49	มากกว่าหรือเท่ากับ 3.50

ผลการประเมินตนเอง

เป้าหมายปีนี้	คะแนน 1
ผลการประเมินตนเองปีที่แล้ว	-
ผลการประเมินตนเองปีนี้	คะแนน 1
การบรรลุเป้าหมาย	บรรลุ
เป้าหมายปีต่อไป	คะแนน 2

ผลการดำเนินงาน	หลักฐานอ้างอิง	
	เลขที่	เอกสาร
ได้ทำวิจัยสภาพการใช้หลักสูตร		รายงานการวิจัยสภาพการใช้หลักสูตร สาขาวิชารัฐประศาสนศาสตร์

SWOT Analysis

จุดแข็ง (Strengths)	
จุดอ่อน (Weaknesses)	ต้องมีการประเมินผลความพึงพอใจของ นักศึกษาที่มีต่อหลักสูตรการพัฒนาชุมชน
โอกาส (Opportunities)	ปี 2551 มีนักศึกษาจบการศึกษา
อุปสรรค (Threats)	

โครงการหรือกิจกรรมในปีต่อไป

1.
2.

ตัวชี้วัดที่ 2.18 : ร้อยละของอาจารย์ที่มีการนำเอาเทคโนโลยีสารสนเทศที่เกี่ยวข้องมาประยุกต์ใช้ในการเรียนการสอนต่ออาจารย์ประจำ(มรอ.)

เกณฑ์การประเมิน

คะแนน 1	คะแนน 2	คะแนน 3
ร้อยละ 1 - ร้อยละ 50	ร้อยละ 51 – ร้อยละ 74	มากกว่าหรือเท่ากับร้อยละ 75

ผลการประเมินตนเอง

เป้าหมายปีนี้	ร้อยละ 51 – ร้อยละ 74 คะแนน 2
ผลการประเมินตนเองปีที่แล้ว	-
ผลการประเมินตนเองปีนี้	ร้อยละ 51 – ร้อยละ 74 คะแนน 2
การบรรลุเป้าหมาย	ไม่บรรลุเป้าหมาย
เป้าหมายปีต่อไป	ร้อยละ 51 – ร้อยละ 74 คะแนน 3

ผลการดำเนินงาน	หลักฐานอ้างอิง	
	เลขที่	เอกสาร
อาจารย์ประจำหลักสูตรสาขาวิชาฯมีการใช้เทคโนโลยีสารสนเทศในการเรียนการสอน		มีสื่อ power point
		มีการใช้ฐานข้อมูลสารสนเทศทางวิชาการด้านรัฐประศาสนศาสตร์ในระบบอินเทอร์เน็ต

SWOT Analysis

จุดแข็ง (Strengths)	มีการใช้เทคโนโลยีสารสนเทศเกือบทุกวิชา
จุดอ่อน (Weaknesses)	ขาดหน่วยงานช่วยผลิตสารสนเทศ
โอกาส (Opportunities)	มหาวิทยาลัยมีระบบเครือข่ายอินเทอร์เน็ต
อุปสรรค (Threats)	ระบบอินเทอร์เน็ตของมหาวิทยาลัยเสียบ่อย

โครงการหรือกิจกรรมในปีต่อไป

1.

2.

ตัวชี้วัดที่ 2.19 : ร้อยละของจำนวนงานวิจัยเพื่อพัฒนาการเรียนการสอนต่ออาจารย์ประจำ
(มรอ.)

สูตรการคำนวณ

$$\frac{\text{จำนวนงานวิจัยเพื่อพัฒนาการเรียนการสอน} \times 100}{\text{จำนวนอาจารย์ประจำ}}$$

เกณฑ์การประเมิน

คะแนน 1	คะแนน 2	คะแนน 3
ร้อยละ 1 - ร้อยละ 75	ร้อยละ 76 – ร้อยละ 84	มากกว่าหรือเท่ากับร้อยละ 85

ผลการประเมินตนเอง

เป้าหมายปีนี้	คะแนน 2
ผลการประเมินตนเองปีที่แล้ว	-
ผลการประเมินตนเองปีนี้	คะแนน 1
การบรรลุเป้าหมาย	ไม่บรรลุเป้าหมาย
เป้าหมายปีต่อไป	คะแนน 2

ผลการดำเนินงาน	หลักฐานอ้างอิง	
	เลขที่	เอกสาร
	2.19	รายงานการวิจัยเรื่อง รูปแบบการบูรณาการ เครือข่ายกองทุนสวัสดิการชุมชนระดับอำเภอ กรณีอำเภอน้ำป่าด จังหวัดอุดรดิตถ์ (งานวิจัย ที่ได้รับทุนปี 2550) อาจารย์ประพันธ์ แจ่มเอี่ยม ได้ทำวิจัย เรื่อง “รูปแบบการบูรณาการเครือข่ายกองทุน สวัสดิการชุมชนระดับอำเภอ กรณีอำเภอน้ำป่าด จังหวัดอุดรดิตถ์”
		งานวิจัยเรื่องสภาพและปัญหาแนวทางการจัดกิจกรรม การเรียนรู้การสอนรัฐประศาสนศาสตร์เอกสารงานวิจัย หลักสูตรสาขาวิชารัฐประศาสนศาสตร์
		งานวิจัยเรื่องสภาพและความพึงพอใจในการ ใช้ฐานข้อมูลรัฐประศาสนศาสตร์เอกสาร งานวิจัยหลักสูตรสาขาวิชารัฐประศาสนศาสตร์

SWOT Analysis

จุดแข็ง (Strengths)	อาจารย์มีความรู้ ความสามารถและศักยภาพในการทำวิจัย
จุดอ่อน (Weaknesses)	ภาระงานมาก
โอกาส (Opportunities)	มหาวิทยาลัยสนับสนุนการทำวิจัย โดยหาแหล่งทุนจากภายนอก พร้อมทั้งให้ทุนภายในด้วย
อุปสรรค (Threats)	

โครงการหรือกิจกรรมในปีต่อไป

1. จัดกิจกรรมส่งเสริมให้อาจารย์ในหลักสูตรพัฒนาหัวข้อวิจัย

มาตรฐานที่ 3 การพัฒนานักศึกษา

ตัวชี้วัดที่ 3.1 : มีการจัดบริการแก่นักศึกษาและศิษย์เก่า (สกอ. 3.1)

เกณฑ์มาตรฐาน : ระดับ

1. มีการสำรวจความต้องการจำเป็นของนักศึกษาปีที่ 1
2. มีการจัดบริการด้านสิ่งอำนวยความสะดวกที่เอื้อต่อการพัฒนาการเรียนรู้ของนักศึกษา
3. มีการจัดบริการด้านกายภาพที่ส่งเสริมคุณภาพชีวิตของนักศึกษา
4. มีการจัดบริการให้คำปรึกษาแก่นักศึกษา
5. มีบริการข้อมูลข่าวสารที่เป็นประโยชน์ต่อนักศึกษาและศิษย์เก่า
6. มีการจัดโครงการเพื่อพัฒนาประสบการณ์ทางวิชาชีพแก่นักศึกษาและศิษย์เก่า
7. มีการประเมินคุณภาพของการให้บริการทั้ง 5 เรื่องข้างต้นเป็นประจำทุกปี
8. นำผลการประเมินคุณภาพของการให้บริการมาพัฒนาการจัดบริการแก่นักศึกษาและศิษย์เก่า

เกณฑ์การประเมิน :

คะแนน 1	คะแนน 2	คะแนน 3
มีการดำเนินการไม่ครบ 7 ข้อแรก	มีการดำเนินการ 7 ข้อแรก	มีการดำเนินการครบทุกข้อ

ผลการประเมินตนเอง

เป้าหมายปีนี้	มีการดำเนินการไม่ครบ 7 ข้อแรก คะแนน 1
ผลการประเมินตนเองปีที่แล้ว	-
ผลการประเมินตนเองปีนี้	มีการดำเนินการไม่ครบ 7 ข้อแรก คะแนน 1
การบรรลุเป้าหมาย	ไม่บรรลุเป้าหมาย
เป้าหมายปีต่อไป	มีการดำเนินการครบทุกข้อ คะแนน 2

ผลการดำเนินงาน	หลักฐานอ้างอิง	
	เลขที่	เอกสาร
- มีบริการสิ่งอำนวยความสะดวกที่เอื้อต่อการเรียนรู้	3.1(2)	- VDO, VCD เอกสารเสริม
- มีการจัดบริการให้คำปรึกษาแก่นักศึกษา	3.1(4)	มีมุมให้คำปรึกษาหน้าห้อง 1121
- มีบริการข้อมูลข่าวสารแก่นักศึกษาและศิษย์เก่า	3.1(5)	รัฐประศาสนศาสตร์นิวส์
- มีโครงการพัฒนาประสบการณ์วิชาชีพแก่นักศึกษา	3.1(6)	ทุกหลักสูตรสาขาวิชามีภาพกิจกรรม/ โครงการ

SWOT Analysis

จุดแข็ง (Strengths)	มีสารสนเทศให้ข้อมูลแก่นักศึกษาและศิษย์เก่า
จุดอ่อน (Weaknesses)	ขาดการสำรวจความต้องการจำเป็นของนักศึกษาชั้นปีที่ 1
โอกาส (Opportunities)	มีกองพัฒนานักศึกษาเป็นหน่วยงานพัฒนานักศึกษา
อุปสรรค (Threats)	ศิษย์เก่าให้ความร่วมมือในการให้ข้อมูลน้อย

โครงการหรือกิจกรรมในปีต่อไป

1.
2.

ตัวชี้วัดที่ 3.5: ร้อยละของจำนวน โครงการ/กิจกรรมพัฒนานักศึกษาต่อจำนวนนักศึกษาเต็มเวลา เทียบเท่า (มรอ.)

สูตรการคำนวณ :

$$\frac{\text{จำนวนโครงการ/กิจกรรมพัฒนานักศึกษา}}{\text{จำนวนนักศึกษาเต็มเวลาเทียบเท่า}} \times 100$$

เกณฑ์การประเมิน

คะแนน 1	คะแนน 2	คะแนน 3
ร้อยละ 1 - ร้อยละ 1.49	ร้อยละ 1.50 – ร้อยละ 1.99	มากกว่าหรือเท่ากับร้อยละ 2

ผลการประเมินตนเอง

เป้าหมายปีนี้	ร้อยละ 1 – 1.49 คะแนน 1
ผลการประเมินตนเองปีที่แล้ว	
ผลการประเมินตนเองปีนี้	ร้อยละ 1- 1.49 คะแนน 1
การบรรลุเป้าหมาย	ไม่บรรลุเป้าหมาย
เป้าหมายปีต่อไป	ร้อยละ 1.50 – 1.99 คะแนน 2

ผลการดำเนินงาน	หลักฐานอ้างอิง	
	เลขที่	เอกสาร
นักศึกษาที่เข้าร่วมโครงการคิดเป็นร้อยละ 1.00		- หลักสูตรสาขารัฐประศาสนศาสตร์มีจำนวนโครงการ 4 โครงการ
		- หลักสูตรพัฒนาชุมชนมีจำนวน 2 โครงการ
		- หลักสูตรสาขาวิชานิติศาสตร์ มีจำนวน 2 โครงการ
		- หลักสูตรสาขาวิชาอุตสาหกรรม Thornton มีจำนวน 2 โครงการ

SWOT Analysis

จุดแข็ง (Strengths)	
จุดอ่อน (Weaknesses)	
โอกาส (Opportunities)	
อุปสรรค (Threats)	

โครงการหรือกิจกรรมในปีต่อไป

1.
2.

มาตรฐานที่ 4 การวิจัย

ตัวชี้วัดที่ 4.3 : เงินสนับสนุนงานวิจัยและงานสร้างสรรค์จากภายในและภายนอกสถาบัน
ต่อจำนวนอาจารย์ประจำ (สกอ. 4.3 / สมศ. 2.2 , 2.3 / ก.พ.ร. 4.2.2)

สูตรการคำนวณ :

$$\frac{\text{เงินสนับสนุนงานวิจัยและงานสร้างสรรค์จากภายในและภายนอก}}{\text{จำนวนอาจารย์ประจำทั้งหมด}}$$

เกณฑ์การประเมิน :

คะแนน 1	คะแนน 2	คะแนน 3
อยู่ระหว่าง 1 – 20,000 บาท	20,0001 บาท – 29,999 บาท	มากกว่าหรือเท่ากับ 30,000 บาท

ผลการประเมินตนเอง

เป้าหมายปีนี้	คะแนน 2
ผลการประเมินตนเองปีที่แล้ว	-
ผลการประเมินตนเองปีนี้	คะแนน 3
การบรรลุเป้าหมาย	บรรลุเป้าหมาย
เป้าหมายปีต่อไป	คะแนน 3

ผลการดำเนินงาน	หลักฐานอ้างอิง	
	เลขที่	เอกสาร
- มีเงินสนับสนุนงานวิจัยปีละประมาณ 200,000 บาท	4.3	รายงานการวิจัยเรื่อง รูปแบบการบูรณาการเครือข่ายกองทุนสวัสดิการชุมชนระดับอำเภอ กรณีอำเภอน้ำปาด จังหวัดอุตรดิตถ์ (งานวิจัยที่ได้รับทุนปี 2550) ของอาจารย์ประพันธ์ แจ่มเอี่ยม

ผลการดำเนินงาน	หลักฐานอ้างอิง	
	เลขที่	เอกสาร
		- รายงานการวิจัยของอาจารย์มณฑล ศรีสุข
		- รายงานการวิจัยของอาจารย์สุพัตรา ธิมาคำ

SWOT Analysis

จุดแข็ง (Strengths)	อาจารย์มีความรู้ ความสามารถและศักยภาพในการทำวิจัย
จุดอ่อน (Weaknesses)	ภาระงานมาก
โอกาส (Opportunities)	มหาวิทยาลัยสนับสนุนการทำวิจัย โดยหาแหล่งทุนจากภายนอก พร้อมทั้งให้ทุนภายในด้วย
อุปสรรค (Threats)	ข้อจำกัดของสาขาวิชาซึ่งทำให้ไม่สอดคล้องกับประเด็นความต้องการของแหล่งทุน

โครงการหรือกิจกรรมในปีต่อไป

1.
2.

ตัวชี้วัดที่ 4.4 : ร้อยละของงานวิจัยและงานสร้างสรรค์ที่ตีพิมพ์เผยแพร่ ได้รับการจดทะเบียนทรัพย์สินทางปัญญาหรืออนุสิทธิบัตร หรือนำไปใช้ประโยชน์ทั้งในระดับชาติและในระดับนานาชาติต่อจำนวนอาจารย์ประจำ (สกอ. 4.4 / สมศ. 2.1 / ก.พ.ร. 4.2.1 , 4.2.5)

สูตรการคำนวณ :

<p>งานวิจัยและงานสร้างสรรค์ที่ตีพิมพ์เผยแพร่ ได้รับการจดทะเบียน ทรัพย์สินทางปัญญาหรืออนุสิทธิบัตร หรือนำไปใช้ประโยชน์ ทั้งในระดับชาติและในระดับนานาชาติ</p> <hr/> <p>จำนวนอาจารย์ประจำทั้งหมด</p>

เกณฑ์การประเมิน :

คะแนน 1	คะแนน 2	คะแนน 3
ร้อยละ 1 – ร้อยละ 19	ร้อยละ 20 – ร้อยละ 29	มากกว่า หรือเท่ากับร้อยละ 30

ผลการประเมินตนเอง

เป้าหมายปีนี้	คะแนน 1
ผลการประเมินตนเองปีที่แล้ว	-
ผลการประเมินตนเองปีนี้	คะแนน 1
การบรรลุเป้าหมาย	บรรลุเป้าหมาย
เป้าหมายปีต่อไป	คะแนน 2

ผลการดำเนินงาน	หลักฐานอ้างอิง	
	เลขที่	เอกสาร
หลักสูตรไม่มีงานวิจัยและงานสร้างสรรค์ที่ตีพิมพ์เผยแพร่ ได้รับการจดทะเบียนทรัพย์สินทางปัญญาหรืออนุสิทธิบัตร หรือนำไปใช้ประโยชน์ทั้งในระดับชาติและในระดับนานาชาติ		

SWOT Analysis

จุดแข็ง (Strengths)	อาจารย์มีความรู้ ความสามารถและศักยภาพในการทำวิจัยและสร้างสรรค์ผลงาน
จุดอ่อน (Weaknesses)	ภาระงานมาก
โอกาส (Opportunities)	มหาวิทยาลัยสนับสนุนการทำวิจัย โดยหาแหล่งทุนจากภายนอก พร้อมทั้งให้ทุนภายในด้วย
อุปสรรค (Threats)	ข้อจำกัดของสาขาวิชาซึ่งทำให้ไม่สอดคล้องกับประเด็นความต้องการของแหล่งทุน

โครงการหรือกิจกรรมในปีต่อไป

- ส่งเสริมให้อาจารย์ส่งผลงานวิจัยและงานสร้างสรรค์นำเสนอในเวทีชาติและนานาชาติ

ตัวชี้วัดที่ 4.6 : ร้อยละของอาจารย์ประจำที่ได้ทุนทำวิจัยหรืองานสร้างสรรค์จากภายในและภายนอกสถาบันต่ออาจารย์ประจำ (สมศ. 2.4, 2.5 / ก.พ.ร. 4.2.3)

สูตรการคำนวณ :

$$\frac{\text{จำนวนอาจารย์ประจำและนักวิจัยประจำที่ได้รับทุนทำวิจัยหรืองานสร้างสรรค์จากภายในและภายนอกสถาบัน}}{\text{จำนวนอาจารย์ประจำและนักวิจัยประจำ ในปีการศึกษานั้น}} \times 100$$

เกณฑ์การประเมิน :

คะแนน 1	คะแนน 2	คะแนน 3
ร้อยละ 1 - ร้อยละ 30	ร้อยละ 31 - ร้อยละ 41	มากกว่าหรือเท่ากับร้อยละ 42

ผลการประเมินตนเอง

เป้าหมายปีนี้	คะแนน 2
ผลการประเมินตนเองปีที่แล้ว	-
ผลการประเมินตนเองปีนี้	คะแนน 1
การบรรลุเป้าหมาย	ไม่บรรลุ
เป้าหมายปีต่อไป	คะแนน 2

ผลการดำเนินงาน	หลักฐานอ้างอิง	
	เลขที่	เอกสาร
มีอาจารย์ประจำทำงานวิจัยที่ได้รับทุนจากภายนอก จำนวน 1 คน	4.6	รายงานการวิจัยเรื่อง รูปแบบการบูรณาการเครือข่ายกองทุนสวัสดิการชุมชนระดับอำเภอ กรณีอำเภอป่าตอง จังหวัดอุดรดิตถ์ (งานวิจัยที่ได้รับทุนปี 2550) โดยอาจารย์ประพันธ์ แจ่มเยี่ยม

SWOT Analysis

จุดแข็ง (Strengths)	บุคลากรมีความรู้ ความสามารถและประสบการณ์ด้านการวิจัย
จุดอ่อน (Weaknesses)	มีภาระงานมาก
โอกาส (Opportunities)	มีแหล่งทุนทั้งภายในและภายนอกที่หลากหลาย มีชุมชนภาคีเพื่อสนับสนุนการทำวิจัย
อุปสรรค (Threats)	ข้อจำกัดของสาขาวิชาซึ่งทำให้ไม่สอดคล้องกับประเด็นความต้องการของแหล่งทุน

โครงการหรือกิจกรรมในปีต่อไป

1. พัฒนาโจทย์วิจัยเพื่อขอทุนจากแหล่งวิจัย

ตัวชี้วัดที่ 4.7 : ร้อยละของจำนวนงานวิจัยเพื่อพัฒนาท้องถิ่นต่อจำนวนงานวิจัยทั้งหมด (มรอ.)

สูตรการคำนวณ

$$\frac{\text{จำนวนงานวิจัยเพื่อท้องถิ่น}}{\text{จำนวนงานวิจัยทั้งหมด}} \times 100$$

เกณฑ์การประเมิน :

คะแนน 1	คะแนน 2	คะแนน 3
ร้อยละ 1 - ร้อยละ 19	ร้อยละ 20 – ร้อยละ 29	มากกว่าหรือเท่ากับร้อยละ 30

ผลการประเมินตนเอง

เป้าหมายปีนี้	คะแนน 2
ผลการประเมินตนเองปีที่แล้ว	-
ผลการประเมินตนเองปีนี้	คะแนน 3
การบรรลุเป้าหมาย	บรรลุเป้าหมาย
เป้าหมายปีต่อไป	คะแนน 3

ผลการดำเนินงาน	หลักฐานอ้างอิง	
	เลขที่	เอกสาร
มีงานวิจัยเพื่อพัฒนาท้องถิ่นต่อจำนวนงานวิจัยทั้งหมดคิดเป็นร้อยละ 20	4.7	รายงานการวิจัยเรื่อง รูปแบบการบูรณาการเครือข่ายกองทุนสวัสดิการชุมชนระดับอำเภอ กรณีอำเภอป่าตอง จังหวัดอุดรดิตถ์ (งานวิจัยที่ได้รับทุนปี 2550) โดยอาจารย์ประพันธ์ แจ่มเยี่ยม

SWOT Analysis

จุดแข็ง (Strengths)	บุคลากรมีความรู้ ความสามารถและประสบการณ์ด้านการวิจัย
จุดอ่อน (Weaknesses)	มีภาระงานมาก
โอกาส (Opportunities)	มีแหล่งทุนทั้งภายในและภายนอกที่หลากหลาย มีชุมชนภาคีเพื่อสนับสนุนการทำวิจัย
อุปสรรค (Threats)	ข้อจำกัดของสาขาวิชาซึ่งทำให้ไม่สอดคล้องกับประเด็นความต้องการของแหล่งทุน

โครงการหรือกิจกรรมในปีต่อไป

1. พัฒนาโจทย์วิจัยเพื่อพัฒนาท้องถิ่นจากแหล่งวิจัยทั้งภายในและภายนอกมหาวิทยาลัย

มาตรฐานที่ 6 การทำนุบำรุงศิลปวัฒนธรรม

ตัวชี้วัดที่ 6.3 : ประสิทธิภาพในการอนุรักษ์ พัฒนาและสร้างเสริมเอกลักษณ์ ศิลปวัฒนธรรม

(สกอ. 6.3 / สมศ. 6.4 / ก.พ.ร. 4.4.5)

เกณฑ์มาตรฐาน : ระดับ

1. มีแผนหรือโครงการเพื่อการอนุรักษ์ พัฒนาและเสริมสร้างเอกลักษณ์ ศิลปวัฒนธรรม
2. มีการดำเนินการตามแผนหรือโครงการที่กำหนด
3. มีการบูรณาการงานด้านทำนุบำรุงศิลปวัฒนธรรมเข้ากับพันธกิจอื่นอีก 1 ด้าน อย่างน้อย 1 โครงการ
4. มีการบูรณาการงานด้านทำนุบำรุงศิลปวัฒนธรรมเข้ากับพันธกิจอื่นอีก 2 ด้าน อย่างน้อย 1 โครงการ
5. มีการบูรณาการงานด้านทำนุบำรุงศิลปวัฒนธรรมเข้ากับพันธกิจอื่นอีก มากกว่าหรือเท่ากับ 2 ด้าน และมีการนำศิลปวัฒนธรรมหรือ ภูมิปัญญาไทยออกเผยแพร่ในระดับสากล อย่างน้อย 1 โครงการ

เกณฑ์การประเมิน :

คะแนน 1	คะแนน 2	คะแนน 3
มีการดำเนินการไม่ครบ 3 ข้อแรก	มีการดำเนินการ 3 ข้อแรก	มีการดำเนินการอย่างน้อย 4 ข้อแรก

ผลการประเมินตนเอง

เป้าหมายปีนี้	คะแนน 1
ผลการประเมินตนเองปีที่แล้ว	-
ผลการประเมินตนเองปีนี้	คะแนน 1
การบรรลุเป้าหมาย	บรรลุเป้าหมาย
เป้าหมายปีต่อไป	คะแนน 2

ผลการดำเนินงาน	หลักฐานอ้างอิง	
	เลขที่	เอกสาร
มีการบูรณาการด้านทำนุบำรุง ศิลปวัฒนธรรมอื่นจำนวน 2 โครงการ	6.3(3)	- โครงการทอดผ้าป่าสามัคคีทำดีเพื่อพ่อ ของหลักสูตรสาขาวิชารัฐประศาสน- ศาสตร์ - บายศรีสู่ขวัญนักศึกษาวิชารัฐประศาสน- ศาสตร์

SWOT Analysis

จุดแข็ง (Strengths)	อาจารย์และนักศึกษามีศักยภาพและความพร้อมในการอนุรักษ์ พัฒนาและสร้างเสริมเอกลักษณ์ ศิลปวัฒนธรรม
จุดอ่อน (Weaknesses)	- งบประมาณในอนุรักษ์ พัฒนาและสร้างเสริมเอกลักษณ์ ศิลปวัฒนธรรมมีน้อย - ทุกหลักสูตร ไม่มีโครงการ โดยตรงแต่ร่วมกิจกรรมกับหน่วยงาน ภายนอก
โอกาส (Opportunities)	มีกิจกรรมในการอนุรักษ์ พัฒนาและสร้างเสริมเอกลักษณ์ ศิลปวัฒนธรรมของกองพัฒนานักศึกษาและสำนักศิลปวัฒนธรรม มหาวิทยาลัยราชภัฏอุดรดิตถ์
อุปสรรค (Threats)	- สภาพสังคมปัจจุบันนักศึกษาไม่ค่อยมีส่วนร่วมในกิจกรรมด้าน ศิลปวัฒนธรรม

โครงการหรือกิจกรรมในปีต่อไป

1.
2.

ตัวชี้วัดที่ 6.4 : ร้อยละของค่าใช้จ่ายและมูลค่าที่ใช้ในการอนุรักษ์ พัฒนาและเสริมสร้างเอกลักษณ์ ศิลปะและวัฒนธรรมต้องบดำเนินการ (สมศ. 4.2 / ก.พ.ร. 4.4.3)

สูตรการคำนวณ :

$$\frac{\text{จำนวนค่าใช้จ่ายและมูลค่าที่ใช้เป็นตัวเงินที่เกิดขึ้นในการที่อาจารย์ประจำของสถาบันได้ใช้เพื่อการอนุรักษ์ พัฒนา และสร้างเสริมเอกลักษณ์ ศิลปะและวัฒนธรรมในปีการศึกษานั้น}}{\text{งบดำเนินการในปีการศึกษานั้น}} \times 100$$

เกณฑ์การประเมิน :

คะแนน 1	คะแนน 2	คะแนน 3
0.10 -0.40% ของงบดำเนินการ	0.4 – 0.8% ของงบดำเนินการ	มากกว่าหรือเท่ากับ 1% ของงบดำเนินการ

ผลการประเมินตนเอง

เป้าหมายปีนี้	คะแนน 1
ผลการประเมินตนเองปีที่แล้ว	-
ผลการประเมินตนเองปีนี้	คะแนน 1
การบรรลุเป้าหมาย	บรรลุเป้าหมาย
เป้าหมายปีต่อไป	คะแนน 2

ผลการดำเนินงาน	หลักฐานอ้างอิง	
	เลขที่	เอกสาร
เนื่องจากหลักสูตรยังไม่มีแผนหรือโครงการเพื่อการอนุรักษ์ พัฒนาและเสริมสร้างเอกลักษณ์ ศิลปะวัฒนธรรม จึงยังไม่มีค่าใช้จ่ายและมูลค่าที่ใช้ในการอนุรักษ์ พัฒนาและเสริมสร้างเอกลักษณ์ ศิลปะและวัฒนธรรมต้องบดำเนินการ		

SWOT Analysis

จุดแข็ง (Strengths)	อาจารย์และนักศึกษามีศักยภาพและความพร้อมในการอนุรักษ์พัฒนาและสร้างเสริมเอกลักษณ์ ศิลปวัฒนธรรม
จุดอ่อน (Weaknesses)	งบประมาณในอนุรักษ์ พัฒนาและสร้างเสริมเอกลักษณ์ ศิลปวัฒนธรรมมีน้อย ไม่มีแผนงานและโครงการ
โอกาส (Opportunities)	มีกิจกรรมในการอนุรักษ์ พัฒนาและสร้างเสริมเอกลักษณ์ ศิลปวัฒนธรรมในมหาวิทยาลัยราชภัฏอุดรดิตถ์และภายนอก ตลอดทั้งปี
อุปสรรค (Threats)	หน่วยงานภายนอกขาดการประสานงานในการจัดโครงการ/กิจกรรมด้านศิลปวัฒนธรรม

โครงการหรือกิจกรรมในปีต่อไป

1. วางแผนในการจัดกิจกรรมการอนุรักษ์ พัฒนาและสร้างเสริมเอกลักษณ์ ศิลปวัฒนธรรมกับหน่วยงานภายนอก

ตัวชี้วัดที่ 6.5 : ร้อยละของโครงการหรือกิจกรรมในการอนุรักษ์พัฒนาและสร้างเสริมเอกลักษณ์ ศิลปะและวัฒนธรรมต่อจำนวน โครงการหรือกิจกรรมนักศึกษา (ก.พ.ร. 4.4.1)

สูตรการคำนวณ :

$$\frac{\text{จำนวนโครงการหรือกิจกรรมในการอนุรักษ์ พัฒนา และสร้างเสริมเอกลักษณ์ ศิลปะและวัฒนธรรม ในปีการศึกษานั้น}}{\text{จำนวนโครงการหรือกิจกรรมนักศึกษาปริญญาตรีภาคปกติ ในปีการศึกษานั้น}} \times 100$$

เกณฑ์การประเมิน :

คะแนน 1	คะแนน 2	คะแนน 3
ร้อยละ 1 – ร้อยละ 14	ร้อยละ 15 – ร้อยละ 29	มากกว่าหรือเท่ากับ ร้อยละ 30

ผลการประเมินตนเอง

เป้าหมายปีนี้	คะแนน 1
ผลการประเมินตนเองปีที่แล้ว	-
ผลการประเมินตนเองปีนี้	คะแนน 1
การบรรลุเป้าหมาย	บรรลุเป้าหมาย
เป้าหมายปีต่อไป	คะแนน 2

ผลการดำเนินงาน	หลักฐานอ้างอิง	
	เลขที่	เอกสาร
เนื่องจากหลักสูตรยังไม่มีแผนหรือโครงการเพื่อการอนุรักษ์ พัฒนาและเสริมสร้างเอกลักษณ์ ศิลปวัฒนธรรม จึงยังไม่สามารถคำนวณร้อยละได้		

SWOT Analysis

จุดแข็ง (Strengths)	อาจารย์และนักศึกษามีศักยภาพและความพร้อมในการอนุรักษ์ พัฒนาและสร้างเสริมเอกลักษณ์ ศิลปวัฒนธรรม
จุดอ่อน (Weaknesses)	งบประมาณในอนุรักษ์ พัฒนาและสร้างเสริมเอกลักษณ์ ศิลปวัฒนธรรมและหลักสูตรไม่ได้ประชาสัมพันธ์ศักยภาพของหลักสูตรให้หน่วยงานภายนอกได้รับทราบ
โอกาส (Opportunities)	มีกิจกรรมในการอนุรักษ์ พัฒนาและสร้างเสริมเอกลักษณ์ ศิลปวัฒนธรรมในพื้นที่การศึกษาที่หลากหลาย
อุปสรรค (Threats)	หน่วยงานภายนอกไม่มีช่องทางในการสื่อสารกับหลักสูตร

โครงการหรือกิจกรรมในปีต่อไป

1. วางแผนในการจัดกิจกรรมการอนุรักษ์ พัฒนาและสร้างเสริมเอกลักษณ์ ศิลปวัฒนธรรมกับหน่วยงานภายนอก

ตัวชี้วัดที่ 6.6 : ร้อยละเฉลี่ยของนักศึกษาที่เข้าร่วมโครงการในการอนุรักษ์ พัฒนาและสร้างเสริมเอกลักษณ์ ศิลป และวัฒนธรรม (ก.พ.ร. 4.4.2)

สูตรการคำนวณ :

(ผลรวมของร้อยละของนักศึกษาปริญญาตรีภาคปกติที่เข้าร่วมโครงการในการอนุรักษ์ พัฒนาและสร้างเสริมเอกลักษณ์ ศิลปวัฒนธรรม ในแต่ละโครงการที่มีขึ้นในปีนั้น)
(จำนวนโครงการในการอนุรักษ์ พัฒนา และสร้างเสริมเอกลักษณ์ และวัฒนธรรมที่มีขึ้น สำหรับนักศึกษาปริญญาตรีภาคปกติ ในปีนั้น)

เกณฑ์การประเมิน :

คะแนน 1	คะแนน 2	คะแนน 3
ร้อยละ 1 – ร้อยละ 29	ร้อยละ 30 – ร้อยละ 59	มากกว่าหรือเท่ากับ ร้อยละ 60

ผลการประเมินตนเอง

เป้าหมายปีนี้	ร้อยละ 1 – ร้อยละ 29 คะแนน 1
ผลการประเมินตนเองปีที่แล้ว	-
ผลการประเมินตนเองปีนี้	ร้อยละ 1 – ร้อยละ 29 คะแนน 1
การบรรลุเป้าหมาย	ไม่บรรลุวัตถุประสงค์
เป้าหมายปีต่อไป	ร้อยละ 1 – ร้อยละ 29 คะแนน 2

ผลการดำเนินงาน	หลักฐานอ้างอิง	
	เลขที่	เอกสาร
นักศึกษาเข้าร่วมโครงการอนุรักษ์พัฒนาและสร้างเสริมเอกลักษณ์ศิลปวัฒนธรรม		- นักศึกษาเข้าร่วมกิจกรรมทอดผ้าป่าสามัคคีทำดีเพื่อพ่อ (รูปภาพกิจกรรม)
		- นักศึกษาเข้าร่วมกิจกรรมเสริมสร้างประเพณีไทย (รูปภาพกิจกรรม)

SWOT Analysis

จุดแข็ง (Strengths)	
จุดอ่อน (Weaknesses)	นักศึกษาเข้าร่วมกิจกรรมด้านวัฒนธรรมประเพณีน้อย
โอกาส (Opportunities)	อุดมคติที่มีศิลปวัฒนธรรมและประเพณีหลายอย่างที่เอื้อต่อการทำกิจกรรม
อุปสรรค (Threats)	วัฒนธรรมตะวันตกเข้ามามีอิทธิพลต่อนักศึกษาทำให้นักศึกษาไม่สนใจวัฒนธรรมไทย

โครงการหรือกิจกรรมในปีต่อไป

1.
2.

มาตรฐานที่ 9 ระบบและกลไกการประกันคุณภาพ

ตัวชี้วัดที่ 9.1 : มีระบบและกลไกการประกันคุณภาพภายในที่เป็นส่วนหนึ่งของกระบวนการบริหารการศึกษา (สกอ. 9.1 / สมศ. 7.1)

เกณฑ์มาตรฐาน : ระดับ

1. มีระบบและกลไกการประกันคุณภาพการศึกษาภายในที่เหมาะสมกับระดับ การพัฒนาของสถาบัน
2. มีการกำหนดนโยบายและให้ความสำคัญเรื่องการประกันคุณภาพจาก คณะกรรมการระดับนโยบายและผู้บริหารสูงสุดของสถาบัน ภายใต้การมีส่วนร่วมจากภาคีทั้งภายในและภายนอกสถาบัน
3. มีการกำหนดมาตรฐานตัวชี้วัด และเกณฑ์คุณภาพที่สอดคล้องกับมาตรฐาน การอุดมศึกษา และมาตรฐานอื่น ๆ ที่เกี่ยวข้อง และสอดคล้องกับการประเมินคุณภาพภายนอก
4. มีการดำเนินงานด้านการประกันคุณภาพที่ครบถ้วน ทั้งการควบคุมคุณภาพ การติดตาม ตรวจสอบ และประเมินคุณภาพอย่างต่อเนื่องเป็นประจำ (อย่างน้อย 3 ปีนับรวมปีที่มีการติดตาม)
5. มีการนำผลการประกันคุณภาพมาพัฒนาปรับปรุงการดำเนินงาน
6. มีระบบฐานข้อมูลและสารสนเทศที่สนับสนุนการประกันคุณภาพการศึกษา และใช้ร่วมกันทั้งระดับบุคคล ภาควิชา คณะ และสถาบัน
7. มีระบบส่งเสริมการสร้างเครือข่ายด้านการประกันคุณภาพการศึกษาระหว่างหน่วยงาน ทั้งภายในและภายนอกสถาบัน

เกณฑ์การประเมิน :

คะแนน 1	คะแนน 2	คะแนน 3
มีการดำเนินการไม่ครบ 4 ข้อแรก	มีการดำเนินการ 4 ข้อแรก	มีการดำเนินการอย่างน้อย 5 ข้อแรก

ผลการประเมินตนเอง

เป้าหมายปีนี้	มีการดำเนินการ 4 ข้อแรก คะแนน 2
ผลการประเมินตนเองปีที่แล้ว	
ผลการประเมินตนเองปีนี้	มีการดำเนินการ 4 ข้อแรก คะแนน 2
การบรรลุเป้าหมาย	บรรลุเป้าหมาย
เป้าหมายปีต่อไป	มีการดำเนินการอย่างน้อย 5 ข้อแรก คะแนน 3

ผลการดำเนินงาน	หลักฐานอ้างอิง	
	เลขที่	เอกสาร
1. มีการกำหนดนโยบายประกันคุณภาพ	9.1(2)	เอกสาร SAR ทุกหลักสูตรสาขาวิชา
2. มีตัวชี้วัดและเกณฑ์คุณภาพ	9.1(3)	เอกสาร SAR ทุกหลักสูตรสาขาวิชา
3. มีการดำเนินงานด้านประกันคุณภาพ	9.1(5)	รูปภาพการตรวจประกันคุณภาพ
4. มีการนำผลการประกันคุณภาพมาปรับปรุง	9.1(5)	เอกสารแก้ไขปรับปรุง

SWOT Analysis

จุดแข็ง (Strengths)	
จุดอ่อน (Weaknesses)	
โอกาส (Opportunities)	
อุปสรรค (Threats)	

โครงการหรือกิจกรรมในปีต่อไป

1.
2.

ตัวชี้วัดที่ 9.2 : มีระบบและกลไกการให้ความรู้และทักษะด้านการประกันคุณภาพแก่นักศึกษา

เกณฑ์มาตรฐาน : ระดับ

1. มีระบบการให้ความรู้และทักษะการประกันคุณภาพการศึกษาแก่นักศึกษา
2. มีระบบส่งเสริมให้นักศึกษานำความรู้ด้านการประกันคุณภาพไปใช้กับกิจกรรมนักศึกษา
3. มีกลไกให้นักศึกษามีส่วนร่วมในการประกันคุณภาพการศึกษาของ มหาวิทยาลัย
4. นักศึกษามีการใช้กระบวนการคุณภาพ ในการพัฒนาคุณภาพของกิจกรรม หรือโครงการนักศึกษา
5. นักศึกษาสร้างเครือข่ายการพัฒนาคุณภาพภายในสถาบันและระหว่าง สถาบัน
6. มีระบบติดตามประเมินผลการประกันคุณภาพในกิจกรรมที่นักศึกษา ดำเนินการ และในส่วนที่นักศึกษามีส่วนร่วมกับการประกันคุณภาพของสถาบัน
7. มีการนำผลการประเมินไปพัฒนากระบวนการให้ความรู้และกลไกการ ดำเนินงานประกันคุณภาพที่เกี่ยวข้องกับนักศึกษาอย่างต่อเนื่อง

เกณฑ์การประเมิน :

คะแนน 1	คะแนน 2	คะแนน 3
มีการดำเนินการไม่ครบ 4 ข้อแรก	มีการดำเนินการ 4 – 5 ข้อแรก	มีการดำเนินการอย่างน้อย 6 ข้อแรก

ผลการประเมินตนเอง

เป้าหมายปีนี้	มีการดำเนินการไม่ครบ 4 ข้อแรก คะแนน 1
ผลการประเมินตนเองปีที่แล้ว	
ผลการประเมินตนเองปีนี้	มีการดำเนินการไม่ครบ 4 ข้อแรก คะแนน 1
การบรรลุเป้าหมาย	ไม่บรรลุเป้าหมาย
เป้าหมายปีต่อไป	มีการดำเนินการ 4 – 5 ข้อแรก คะแนน 2

ผลการดำเนินงาน	หลักฐานอ้างอิง	
	เลขที่	เอกสาร
1. มีระบบการให้ความรู้ด้านประกันคุณภาพแก่นักศึกษา		- ทุกหลักสูตรสาขาวิชาชีพที่เจองานศึกษาช่วงปฐมนิเทศ
2. มีระบบให้นักศึกษานำความรู้ด้านประกันคุณภาพไปใช้ในกิจกรรมของนักศึกษา		- ภาพกิจกรรมของนักศึกษาแต่ละหลักสูตรสาขาวิชา
3. มีกลไกให้นักศึกษามีส่วนร่วมในการประกันคุณภาพ		- แต่ละหลักสูตรสาขาวิชาที่มีมาตรการควบคุมความประพฤติ และการเรียน

SWOT Analysis

จุดแข็ง (Strengths)	
จุดอ่อน (Weaknesses)	
โอกาส (Opportunities)	
อุปสรรค (Threats)	

โครงการหรือกิจกรรมในปีต่อไป

1.
2.

ตัวบ่งชี้ที่ 9.3 : ระดับความสำเร็จของการประกันคุณภาพการศึกษาภายใน

เกณฑ์มาตรฐาน : ระดับ

1. มีการดำเนินการตามระบบและกลไกการประกันคุณภาพการศึกษาภายใน ระดับคณะ และสถาบันอย่างต่อเนื่อง
2. มีการปรับปรุงระบบประกันคุณภาพภายในโดยสอดคล้องกับพันธกิจและพัฒนาการของสถาบัน
3. มีการรายงานผลการประกันคุณภาพการศึกษาภายในต่อหน่วยงานที่เกี่ยวข้องและสาธารณชนภายในเวลาที่กำหนด
4. มีการนำผลการประเมินไปใช้ในการปรับปรุงการดำเนินงานของหน่วยงาน อย่างต่อเนื่อง
5. มีนวัตกรรมด้านการประกันคุณภาพที่หน่วยงานพัฒนาขึ้น หรือมีการจัดทำ แนวปฏิบัติที่ดี เพื่อการเป็นแหล่งอ้างอิงให้กับหน่วยงานและสถาบันอื่น ๆ

เกณฑ์การประเมิน :

คะแนน 1	คะแนน 2	คะแนน 3
มีการดำเนินการไม่ครบ 3 ข้อแรก	มีการดำเนินการ 3 ข้อแรก	มีการดำเนินการอย่างน้อย 4 ข้อแรก

ผลการประเมินตนเอง

เป้าหมายปีนี้	มีการดำเนินการ 3 ข้อแรก คะแนน 2
ผลการประเมินตนเองปีที่แล้ว	
ผลการประเมินตนเองปีนี้	มีการดำเนินการ 3 ข้อแรก คะแนน 2
การบรรลุเป้าหมาย	บรรลุเป้าหมาย
เป้าหมายปีต่อไป	มีการดำเนินการอย่างน้อย 4 ข้อแรกคะแนน 3

ผลการดำเนินงาน	หลักฐานอ้างอิง	
	เลขที่	เอกสาร
1. มีการดำเนินการตามกลไกการประกัน คุณลักษณะของคณะ และมหาวิทยาลัย	9.3(1)	- เอกสาร SAR
2. มีการปรับปรุงระบบประกันคุณภาพ ภายในให้สอดคล้องกับพันธกิจของสถาบัน	9.3(2)	- เอกสารการปรับปรุงระบบประกัน คุณภาพ
3. มีการรายงานผลการประกันคุณภาพต่อ หน่วยงานที่เกี่ยวข้อง	9.3(3)	- เอกสารการรายงานผล

SWOT Analysis

จุดแข็ง (Strengths)	
จุดอ่อน (Weaknesses)	
โอกาส (Opportunities)	
อุปสรรค (Threats)	

โครงการหรือกิจกรรมในปีต่อไป

1.
2.

ผลการประเมินตนเอง

เป้าหมายปีนี้	มีการดำเนินการ 3 – 4 ข้อ คะแนน 2
ผลการประเมินตนเองปีที่แล้ว	
ผลการประเมินตนเองปีนี้	มีการดำเนินการ 3 – 4 ข้อ คะแนน 2
การบรรลุเป้าหมาย	
เป้าหมายปีต่อไป	มีการดำเนินการครบทุกข้อ คะแนน 3

บทที่ 3

ส่วนสรุป

ตารางสรุปการประเมินตนเองของโปรแกรมวิชาสังคมศาสตร์

มาตรฐานที่	เป้าหมาย	ผลการดำเนินงาน	คะแนนประเมินตนเอง	บรรลุ / ไม่บรรลุ	เป้าหมายปีต่อไป
มาตรฐานที่ 1					
ตัวชี้วัดที่ 1.1	มีการดำเนินการ 3 คะแนน 1	มีการดำเนินการ 3	คะแนน 1	×	มีการดำเนินการ 5 คะแนน 2
ตัวชี้วัดที่ 1.2	ร้อยละ 75 คะแนน 2	ร้อยละ 75	คะแนน 2	×	ร้อยละ 80 คะแนน 2
เฉลี่ยมาตรฐานที่ 1			คะแนน 1.5		
มาตรฐานที่ 2					
ตัวชี้วัดที่ 2.2	มีการดำเนินการ 5 คะแนน 2	มีการดำเนินการ 5	คะแนน 2	×	มีการครบทุกข้อ คะแนน 3
ตัวชี้วัดที่ 2.3	ระดับ 4 คะแนน 2	ระดับ 4	คะแนน 2	✓	ระดับ 5 คะแนน 3
ตัวชี้วัดที่ 2.5	วุฒิปริญญาเอกอยู่ระหว่าง 1-19 หรืออยู่ระหว่างร้อยละ 20-29 แต่วุฒิปริญญาตรีมากกว่า ร้อยละ 5 คะแนน 1	วุฒิปริญญาเอกอยู่ระหว่าง 1-19 หรืออยู่ระหว่างร้อยละ 20-29 แต่วุฒิปริญญาตรีมากกว่า ร้อยละ 5	คะแนน 1	×	วุฒิปริญญาเอกมากกว่า หรือเท่ากับ ร้อยละ 30 และวุฒิปริญญาตรีเท่ากับหรือ น้อยกว่า ร้อยละ 5 คะแนน 2

มาตรฐานที่	เป้าหมาย	ผลการดำเนินงาน	คะแนนประเมินตนเอง	บรรลุ/ไม่บรรลุ	เป้าหมายปีต่อไป
ตัวชี้วัดที่ 2.6	ร้อยละ 1-39 คะแนน 1	ร้อยละ 1-39	คะแนน 1	✗	ระหว่าง ร้อยละ 40-59 คะแนน 2
ตัวชี้วัดที่ 2.8	มีการ ดำเนินการ 3 - 4 ข้อ คะแนน 2	มีการ ดำเนินการ 3 - 4 ข้อ	คะแนน 2	✓	มีการ ดำเนินการ ครบทุกข้อ คะแนน 3
ตัวชี้วัดที่ 2.9	ร้อยละ 60-79 คะแนน 1	ร้อยละ 60-79	คะแนน 1	✗	ร้อยละ 60- 79 คะแนน 1
ตัวชี้วัดที่ 2.10	ร้อยละ 1-74 ได้รับ เงินเดือน เท่ากับหรือสูง กว่าเกณฑ์ ก.พ. คะแนน 1	ร้อยละ 1-74 ได้รับ เงินเดือน เท่ากับหรือ สูงกว่าเกณฑ์ ก.พ.	คะแนน 1	✗	ร้อยละ 75- 99 คะแนน 2
ตัวชี้วัดที่ 2.11	ความพึง พอใจระดับ 1-2.49 คะแนน 1	ความพึง พอใจระดับ 1-2.49	คะแนน 1	✓	ความพึง พอใจระดับ 2.50-3.49 คะแนน 1
ตัวชี้วัดที่ 2.12	ร้อยละ 0.016 -ร้อยละ0.029 คะแนน 2	ร้อยละ 0.016-ร้อยละ 0.029	คะแนน 2	✓	ร้อยละ0.016- ร้อยละ 0.029 คะแนน 2
ตัวชี้วัดที่ 2.14	ร้อยละ 1-59 คะแนน 1	ร้อยละ 1-59	คะแนน 1	✓	ร้อยละ60 – 79 คะแนน 2
ตัวชี้วัดที่ 2.16	ร้อยละ 60 – 79 คะแนน	ร้อยละ 60 – 79	คะแนน 2	✓	มากกว่าหรือ เท่ากับร้อยละ 80 คะแนน 3

มาตรฐานที่	เป้าหมาย	ผลการดำเนินงาน	คะแนนประเมินตนเอง	บรรลุ/ไม่บรรลุ	เป้าหมายปีต่อไป
ตัวชี้วัดที่ 2.17	ค่าเฉลี่ย 1.00-2.49 คะแนน 1	ค่าเฉลี่ย 1.00-2.49	คะแนน 1	✓	ค่าเฉลี่ย 2.50 – 3.49 คะแนน 2
ตัวชี้วัดที่ 2.18	ร้อยละ 51–74 คะแนน 2	ร้อยละ 51 – 74	คะแนน 2	✗	ร้อยละ 51 – 74 คะแนน 3
ตัวชี้วัดที่ 2.19	ร้อยละ 1-75 คะแนน 1	ร้อยละ 1-75	คะแนน 1	✗	ร้อยละ 76 – 84 คะแนน 2
เฉลี่ยมาตรฐานที่ 2			คะแนน 1.43		
มาตรฐานที่ 3					
ตัวชี้วัดที่ 3.1	มีการดำเนินการไม่ครบ 7 ข้อแรก คะแนน 1	มีการดำเนินการไม่ครบ 7 ข้อแรก	คะแนน 1	✗	มีการดำเนินการ 7 ข้อแรก
ตัวชี้วัดที่ 3.5	ร้อยละ 1–1.49 คะแนน 1	ร้อยละ 1 – 1.49	คะแนน 1	✗	ร้อยละ 1.50 – 1.99 คะแนน 2
เฉลี่ยมาตรฐานที่ 3			คะแนน 1		
มาตรฐานที่ 4					
ตัวชี้วัดที่ 4.3	20,000 - 29,999 บาท คะแนน 2	20,000 - 29,999 บาท	คะแนน 2	✓	มากกว่าหรือเท่ากับ 30,000 บาท คะแนน 3
ตัวชี้วัดที่ 4.4	ร้อยละ 1–19 คะแนน 1	ร้อยละ 1 – 19	คะแนน 1	✓	ร้อยละ 20–29 คะแนน 2
ตัวชี้วัดที่ 4.6	ร้อยละ 31 – 41 คะแนน 2	ร้อยละ 31–41	คะแนน 2	✗	ร้อยละ 31 – 41 คะแนน 2

มาตรฐานที่	เป้าหมาย	ผลการดำเนินงาน	คะแนนประเมินตนเอง	บรรลุ/ไม่บรรลุ	เป้าหมายปีต่อไป
ตัวชี้วัดที่ 4.7	ร้อยละ 20 – 29 คะแนน 2	ร้อยละ 20 – 29	คะแนน 2	✓	มากกว่าหรือเท่ากับร้อยละ 30
เฉลี่ยมาตรฐานที่ 4			คะแนน 1.75		
มาตรฐานที่ 6					
ตัวชี้วัดที่ 6.3	มีการดำเนินการไม่ครบ 3 ข้อแรก คะแนน 1	มีการดำเนินการไม่ครบ 3 ข้อแรก	คะแนน 1	✗	มีการดำเนินการ 3 ข้อแรก
ตัวชี้วัดที่ 6.4	0.10-0.40% ของงบดำเนินการ คะแนน 1	0.10-0.40% ของงบดำเนินการ	คะแนน 1	✓	มากกว่าหรือเท่ากับ 1% ของงบดำเนินการ
ตัวชี้วัดที่ 6.5	ร้อยละ 1- 14 คะแนน 1	ร้อยละ 1- 14	คะแนน 1	✓	ร้อยละ 15- 29 คะแนน 2
ตัวชี้วัดที่ 6.6	ร้อยละ 1 – 29 คะแนน 1	ร้อยละ 1 – 29	คะแนน 1	✗	ร้อยละ 30 – 59 คะแนน 2
เฉลี่ยมาตรฐานที่ 6			คะแนน 1		
มาตรฐานที่ 9					
ตัวชี้วัดที่ 9.1	มีการดำเนินการ 4 ข้อแรก คะแนน 2	มีการดำเนินการ 4 ข้อแรก	คะแนน 2	✓	มีการดำเนินการอย่างน้อย 5 ข้อแรก คะแนน 3
ตัวชี้วัดที่ 9.2	มีการดำเนินการไม่ครบ 4 ข้อแรก คะแนน 1	มีการดำเนินการไม่ครบ 4 ข้อแรก	คะแนน 1	✗	มีการดำเนินการ 4-5 ข้อแรก คะแนน 2

มาตรฐานที่	เป้าหมาย	ผลการดำเนินงาน	คะแนนประเมินตนเอง	บรรลุ/ไม่บรรลุ	เป้าหมายปีต่อไป
ตัวชี้วัดที่ 9.3	มีการดำเนินการ 3 ข้อแรก คะแนน 2	มีการดำเนินการ 3 ข้อแรก	คะแนน 2	✓	มีการดำเนินการอย่างน้อย 4 ข้อแรก คะแนน 3
เฉลี่ยมาตรฐานที่ 9			คะแนน 1.67		
เฉลี่ยรวมทุกมาตรฐาน			คะแนน 1.39		

**การจำแนกชนิดของตัวชี้วัด ตามมาตรฐานมหาวิทยาลัยราชภัฏอุดรดิตถ์
(URU.QA.70 Standards & Index II)**

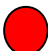

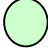

มาตรฐาน	ชนิดตัวชี้วัด					
	ปัจจัยนำเข้า	รวม	กระบวนการ	รวม	ผลผลิต	รวม
1	-	-	1.1	1	1.2	1
2	2.4,2.5,2.6,2.13,2.18	5	2.1,2.2,2.3,2.7,2.8	5	2.9,2.10,2.11,2.12,2.14, 2.15,2.16,2.17,2.19	9
3	3.4,3.5	2	3.1,3.2	2	3.3	1
4	4.3,4.6	2	4.1,4.2	2	4.4,4.5,4.7	3
5	5.2	1	5.1,5.6	2	5.3,5.4,5.5,5.7,5.8	5
6	-	-	6.1,	1	6.2,6.3,6.4,6.5,6.6	5
7	7.5,7.15	2	7.1,7.2,7.3,7.4,7.8, 7.16	6	7.6,7.7,7.9,7.10,7.11, 7.12,7.13,7.14	8
8	-	-	8.1,8.2,8.3,8.4	4	-	-
9	-	-	9.1,9.2	2	9.3	1
		12		25		33

ตารางสรุปการประเมินตนเองตามมาตรฐาน

มาตรฐาน	คะแนนประเมินตนเองเฉลี่ย				ผลการประเมิน	หมายเหตุ
	ปัจจัย นำเข้า	กระบวนการ	ผลผลิต	รวม		
มาตรฐานที่ 1	-	1.00	2.00	1.50	ยังไม่ได้คุณภาพ	
มาตรฐานที่ 2	1.33	1.57	1.25	1.43	ยังไม่ได้คุณภาพ	
มาตรฐานที่ 3	1.00	1.00	-	1.00	ยังไม่ได้คุณภาพ	
มาตรฐานที่ 4	2.00	-	1.50	1.75	พอใช้	
มาตรฐานที่ 6	-	-	1.00	1.00	ยังไม่ได้คุณภาพ	
มาตรฐานที่ 9	-	1.50	2.00	1.67	พอใช้	
รวมทุกมาตรฐาน	1.50	1.57	1.31	1.41	ยังไม่ได้คุณภาพ	
ผลการประเมิน	ยังไม่ได้ คุณภาพ	พอใช้	ยังไม่ได้ คุณภาพ			

หมายเหตุ

ผลการประเมิน

- ≤ 1.50  การดำเนินงานยังไม่ได้คุณภาพ
- 1.51 – 2.00  การดำเนินงานได้คุณภาพในระดับพอใช้
- 2.01 – 2.50  การดำเนินงานได้คุณภาพในระดับดี
- 2.51 – 3.00  การดำเนินงานได้คุณภาพในระดับดีมาก

มาตรฐานการอุดมศึกษาและตัวชี้วัดที่ใช้ประเมินคุณภาพตามมาตรฐาน




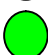
มาตรฐาน	ตัวชี้วัดด้าน ปัจจัย นำเข้า	ตัวชี้วัดด้าน กระบวนการ	ตัวชี้วัดด้านผลผลิต หรือผลลัพธ์
1. มาตรฐานด้านคุณภาพบัณฑิต	-	-	ตัวชี้วัดที่ 2.9, 2.10 2.11 ,2.12, 2.14 และ 2.15
2. มาตรฐานด้านการบริหารจัดการ จัดการอุดมศึกษา ก .มาตรฐานด้าน ธรรมเนียมปฏิบัติ ของการบริหารการอุดมศึกษา	ตัวชี้วัดที่ 7.5และ 7.15	ตัวชี้วัดที่ 1.1, 2.7, 7.1, 7.2, 7.4, 7.8, 7.16 , 8.1, 8.2, 9.1 , 8.4 , 8.3 และ 9.2	ตัวชี้วัดที่ 1.2,7.6, 7.7, 7.9 , 7.11 , 7.10 , 7.14 , 7.13 , 7.12 และ 9.3
ข .มาตรฐานด้านพันธกิจของ การบริหารการ อุดมศึกษา	ตัวชี้วัดที่ 2.4, 2.5 2.6, 2.13, 2.18 , 3.4 , 3.5 , 4.3, 4.6 และ 5.2	ตัวชี้วัดที่ 2.1, 2.2, 2.3, 2.8, 3.1, 3.2, 4.1, 5.1, 5.6 และ 6.1	ตัวชี้วัดที่ , 2.17 , 2.16 4.4 , 3.3 , 2.19 , 4.5, 4.7, 5.3, 5.4, 5.5, 5.7, 5.8 , 6.2, 6.3, 6.4 , 6.5 และ 6.6
3. มาตรฐานด้านการสร้างและ พัฒนาสังคม ฐานความรู้และ สังคมแห่งการเรียนรู้	-	ตัวชี้วัดที่ 4.2และ 7.3	-

ตารางสรุปการประเมินตนเองตามมาตรฐานการอุดมศึกษา

มาตรฐาน	ด้าน ปัจจัยนำเข้า	ด้าน กระบวนการ	ด้านผลผลิต หรือผลลัพธ์	คะแนนรวม	ผลการประเมิน
1. มาตรฐานด้านคุณภาพบัณฑิต					
2. มาตรฐานด้านการบริหารจัดการ อุดมศึกษา					
ก. มาตรฐานด้านธรรมาภิบาล ของการบริหารการอุดมศึกษา					
ข. มาตรฐานด้านพันธกิจของ การบริหารการอุดมศึกษา					
3. มาตรฐานด้านการสร้างและ พัฒนาสังคมฐานความรู้					
รวม					
ผลการประเมิน					

หมายเหตุ

ผลการประเมิน

- | | | |
|-------------|---|-----------------------------------|
| <= 1.50 |  | การดำเนินงานยังไม่ได้คุณภาพ |
| 1.51 – 2.00 |  | การดำเนินงานได้คุณภาพในระดับพอใช้ |
| 2.01 – 2.50 |  | การดำเนินงานได้คุณภาพในระดับดี |
| 2.51 – 3.00 |  | การดำเนินงานได้คุณภาพในระดับดีมาก |

มุมมองด้านบริหารจัดการที่สำคัญและตัวบ่งชี้ตามมุมมองเหล่านั้น

มุมมองด้านบริหารจัดการ	ตัวชี้วัดด้านปัจจัยนำเข้า	ตัวชี้วัดด้านกระบวนการ	ตัวชี้วัดด้านผลผลิตหรือผลลัพธ์
1. ด้านนักศึกษาและผู้มีส่วนได้ส่วนเสีย	ตัวชี้วัดที่ 3.4, 2.18, 2.4, 3.5 และ 5.2	ตัวชี้วัดที่ 2.2, 2.3, 3.1, 3.2, 5.1, 5.6 และ 9.2	ตัวชี้วัดที่ 2.9, 2.10, 2.11, 2.12, 2.14, 2.15, 2.19, 3.3, 5.3, 5.4, 5.5, 6.5, 5.8, 5.7, 6.6, 7.6, 7.12 และ 7.13
2. ด้านกระบวนการภายใน	ตัวชี้วัดที่ 2.13	ตัวชี้วัดที่ 1.1, 2.1, 6.1, 7.1, 7.2, 7.8, 7.16 และ 9.1	ตัวชี้วัดที่ 1.2, 2.16, 7.9, 7.14 และ 9.3
3. ด้านการเงิน	ตัวชี้วัดที่ 4.3 และ 7.15	ตัวชี้วัดที่ 8.2, 8.1, 8.3 และ 8.4	6.4 และ 7.10
4. ด้านบุคลากร การเรียนรู้และนวัตกรรม	ตัวชี้วัดที่ 2.5, 4.6, 2.6 และ 7.5	ตัวชี้วัดที่ 2.7, 2.8, 4.1, 4.2, 7.3 และ 7.4	ตัวชี้วัดที่ 4.4, 4.5, 4.7, 6.2, 6.3, 7.7 และ 7.11

ตารางสรุปการประเมินตนเองตามมุมมองด้านบริหารจัดการ

มุมมองด้านการบริหารจัดการ	ด้านปัจจัยนำเข้า	ด้านกระบวนการ	ด้านผลผลิตหรือผลลัพธ์	รวม	ผลการประเมิน
1. ด้านนักศึกษาและผู้มีส่วนได้ส่วนเสีย					
2. ด้านกระบวนการภายใน					
3. ด้านการเงิน					
4. ด้านบุคลากรการเรียนรู้และนวัตกรรม					
รวม					
ผลการประเมิน					

หมายเหตุ

ผลการประเมิน

≤ 1.50



การดำเนินงานยังไม่ได้คุณภาพ

1.51 – 2.00



การดำเนินงานได้คุณภาพในระดับพอใช้

2.01 – 2.50



การดำเนินงานได้คุณภาพในระดับดี

2.51 – 3.00



การดำเนินงานได้คุณภาพในระดับดีมาก