

ส่วนที่ 1

บทนำ

1) ชื่อหน่วยงาน

หลักสูตรสาขาวิชานิติศาสตร์

2) ที่ตั้ง

หลักสูตรสาขาวิชานิติศาสตร์ โปรแกรมสังคมศาสตร์ คณะมนุษยศาสตร์และสังคมศาสตร์ มหาวิทยาลัยราชภัฏอุดรดิตถ์ 27 ถ.อินใจมี ต.ท่าอิฐ อ.เมือง จ.อุดรดิตถ์

3) ประวัติหลักสูตรสาขาวิชานิติศาสตร์

หลักสูตรสาขาวิชานิติศาสตร์ เริ่มขึ้นเมื่อปี พ.ศ.2545 เดิมหลักสูตรของสาขาวิชานิติศาสตร์ นั้นใช้หลักสูตรของข้าราชการพลเรือน (ก.พ.) ซึ่งเป็นหลักสูตรของส่วนกลางโดยทางสถาบันราชภัฏอุดรดิตถ์ได้เปิดสอนนิติศาสตร์ให้กับนักศึกษาภาคพิเศษในปี พ.ศ.2545 นี้ จึงถือได้ว่าสาขาวิชานิติศาสตร์ได้ริเริ่มเปิดการเรียนการสอนในปี พ.ศ.2545 เป็นต้นมา

ต่อมาในปี พ.ศ.2547 ทางสถาบันราชภัฏอุดรดิตถ์ได้รับการโปรดเกล้าฯ ให้เปลี่ยนเป็น มหาวิทยาลัยราชภัฏอุดรดิตถ์ จึงได้มีการปรับเปลี่ยนพัฒนาหลักสูตรให้ตรงกับความต้องการของผู้เรียน ให้สอดคล้องกับสถานะสังคมในปัจจุบันและให้ได้มาตรฐานของสภาพนายความและสำนักอรรถกฎหมายแห่งเนติบัณฑิตยสภาเพื่อเป็นประโยชน์ในการศึกษาระดับสูงต่อไป

เนื่องด้วยนักศึกษาภาคพิเศษเมื่อจบการศึกษาแล้วสามารถไปวุฒิการศึกษาไปปรับระดับเลื่อนตำแหน่งได้เป็นจำนวนมาก หลังจากนั้นเป็นต้นมาจึงมีผู้ประสงค์ที่จะเข้าศึกษาต่อในสาขาวิชานิติศาสตร์เป็นจำนวนมาก ซึ่งทางมหาวิทยาลัยฯ ได้เล็งเห็นถึงความสำคัญ จึงได้อนุมัติให้จัดทำหลักสูตรนิติศาสตร์ใหม่และแล้วเสร็จในปี พ.ศ.2549 ทางมหาวิทยาลัยฯ จึงเปิดให้มีการเรียนการสอนในสาขาวิชานิติศาสตร์ให้กับนักศึกษาภาคปกติ เพื่อเป็นการตอบสนองความต้องการของผู้ที่มีความประสงค์ที่จะศึกษาต่อในระดับปริญญาตรี ซึ่งสาขาวิชานิติศาสตร์เป็นสาขาวิชาหนึ่งในโปรแกรมสังคมศาสตร์ คณะมนุษยศาสตร์และสังคมศาสตร์ ที่มุ่งเน้นให้นักศึกษาได้เรียนรู้ในศาสตร์ทางด้านกฎหมายเพื่อนำไปใช้ในการประกอบวิชาชีพหรือปฏิบัติงาน ในด้านต่างๆ สืบต่อไป

4) **ปรัชญา วิสัยทัศน์ พันธกิจ เป้าประสงค์**

ปรัชญาหลักสูตรสาขาวิชานิติศาสตร์

เป็นหลักสูตรที่มุ่งผลิตบัณฑิตที่มีความรู้ในสาขาวิชานิติศาสตร์ มีความสามารถในการแก้ปัญหา การเรียนรู้ตลอดชีวิต มีคุณธรรม และรับผิดชอบต่อสังคม

วิสัยทัศน์หลักสูตรสาขาวิชานิติศาสตร์

มุ่งผลิตบัณฑิตที่มีคุณธรรม จริยธรรม มีจิตสำนึกรับผิดชอบต่อสังคมส่วนรวม

พันธกิจหลักสูตรสาขาวิชานิติศาสตร์

สร้างเสริมให้อาจารย์ในสาขาร่วมมือกันทำให้เกิดสิ่งต่าง ๆ ดังต่อไปนี้

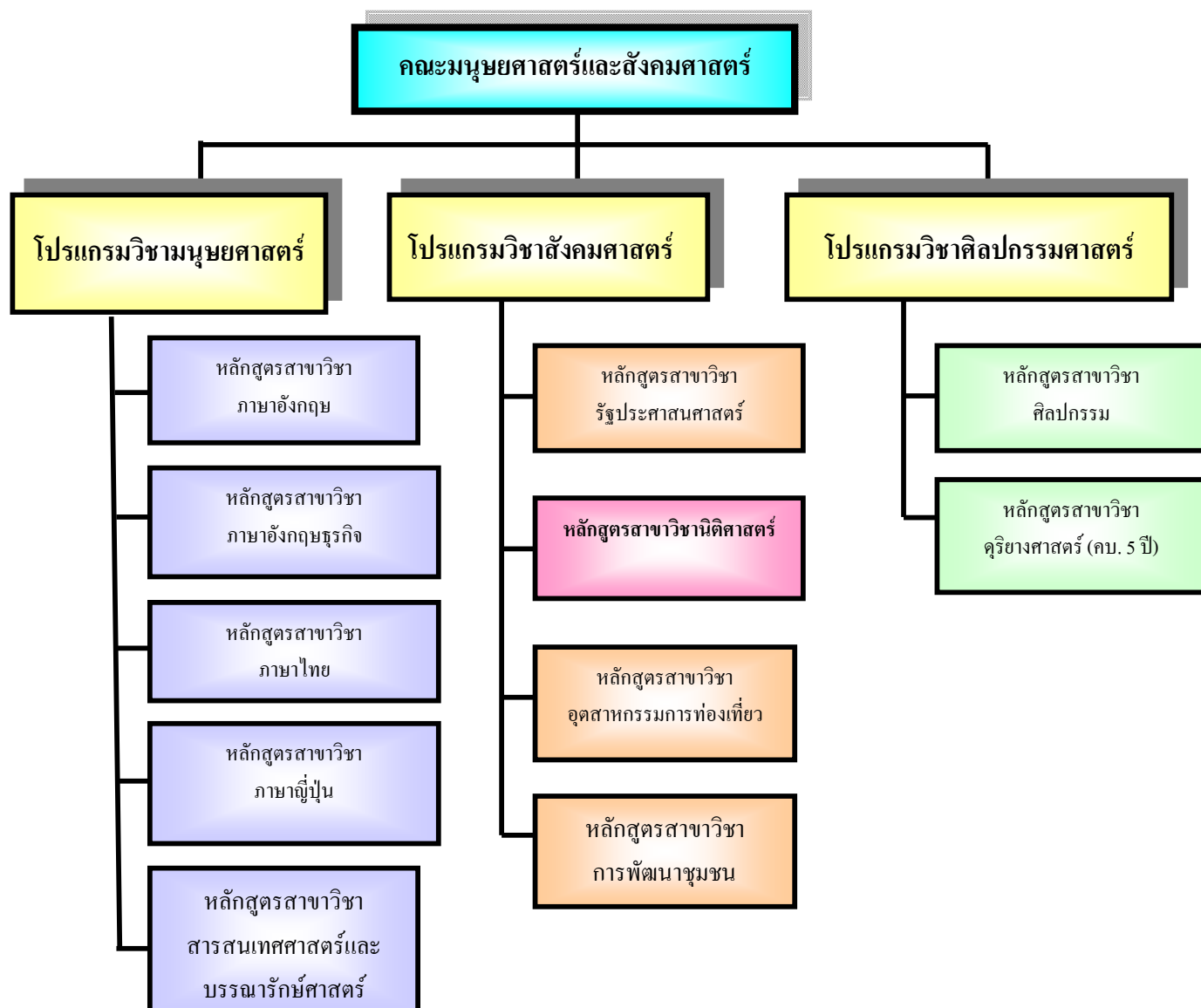
1. ผลิตบัณฑิตที่มีคุณภาพตามปรัชญาการผลิตบัณฑิต
2. ปรับปรุงและพัฒนาหลักสูตรให้เหมาะสมกับท้องถิ่นและเป็นสากล
3. วิจัยและพัฒนาการเรียนการสอน
4. ผลิตเอกสารตำรา และสื่อประกอบการเรียนการสอน
5. ให้บริการวิชาการแก่ท้องถิ่น
6. ติดตามประเมินผลบัณฑิต เพื่อปรับปรุงการผลิตบัณฑิตให้มีประสิทธิภาพยิ่งขึ้น

เป้าประสงค์/วัตถุประสงค์

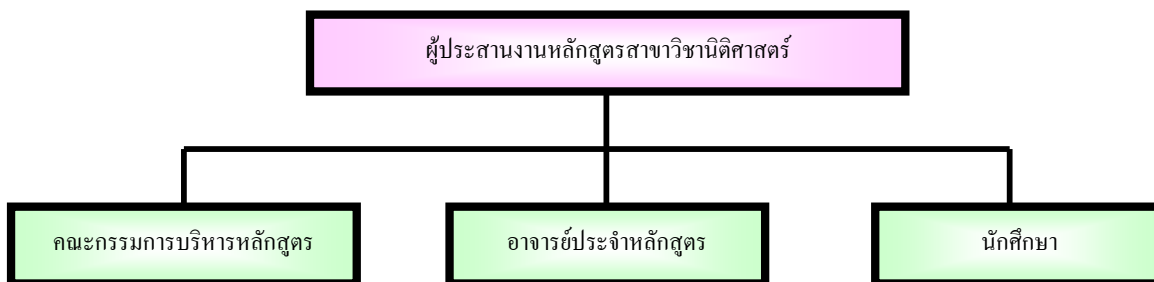
1. เพื่อผลิตบัณฑิตที่มีความรู้ในสาขานิติศาสตร์ ตามมาตรฐานของหลักสูตรระดับอุดมศึกษา และสามารถตีความ ตลอดจนสามารถนำหลักกฎหมายไปใช้ประกอบวิชาชีพในสาขานิติศาสตร์ได้
2. เพื่อผลิตบัณฑิตที่มีคุณธรรม จริยธรรม มีจิตสำนึกรับผิดชอบต่อสังคมส่วนรวม ตลอดจนสามารถนำความรู้ความสามารถไปใช้ในการพัฒนาท้องถิ่นของตน และสามารถดำรงตนอย่างมีคุณค่า

5) โครงสร้างองค์กร

แผนภูมิโครงสร้างการจัดองค์กรและการบริหารงานหลักสูตรสาขาวิชานิติศาสตร์



โครงสร้างระบบการประกันคุณภาพหลักสูตรสาขาวิชานิติศาสตร์



ระบบการประกันคุณภาพภายในหลักสูตรสาขาวิชานิติศาสตร์ที่สอดคล้องกับการประกันคุณภาพภายนอก

- มีการจัดทำเอกสารประกันคุณภาพหลักสูตรสาขาวิชา
- มีการจัดทำ SAR
- มีคณะกรรมการเฝ้าคุณภาพหลักสูตรสาขาวิชา

6) ข้อมูลพื้นฐานโดยย่อเกี่ยวกับงบประมาณ อาคารสถานที่ บุคลากรและนิสิต

ข้อมูลทั่วไป

ตารางที่ 1 จำนวนบุคลากรหลักสูตรสาขาวิชานิติศาสตร์ มหาวิทยาลัยราชภัฏอุดรดิตถ์ ประจำปีการศึกษา 2550

บุคลากร	จำนวน (คน)
ข้าราชการครู	2
อาจารย์ประจำตามสัญญา	3
ข้าราชการพลเรือน	-
พนักงานข้าราชการ (อาจารย์ประจำตามสัญญา)	-
พนักงานข้าราชการ (พนักงานประจำตามสัญญา)	-
ลูกจ้างประจำ	-
พนักงานตามสัญญา	-
รวม	5

บุคลากรสายวิชาการ

ตารางที่ 2 จำนวนบุคลากรสายวิชาการหลักสูตรสาขาวิชานิติศาสตร์ มหาวิทยาลัยราชภัฏ
อุตรดิตถ์ ประจำปีการศึกษา 2550 จำแนกตามคุณวุฒิสูงสุด

บุคลากร	คุณวุฒิสูงสุด				
	ป.เอก	ป.โท	ป.บัณฑิต	ป.ตรี	รวม
ข้าราชการครู				2	2
อาจารย์ประจำตามสัญญา		2		1	3
พนักงานข้าราชการ (อาจารย์ประจำตามสัญญา)					
อาจารย์ชาวต่างประเทศ					
อาจารย์โรงเรียนสาธิต					
รวม		2		3	5

ตารางที่ 3 จำนวนข้าราชการครูหลักสูตรสาขาวิชานิติศาสตร์มหาวิทยาลัยราชภัฏอุตรดิตถ์
ประจำปีการศึกษา 2550 จำแนกตามตำแหน่งทางวิชาการ

บุคลากร	ตำแหน่งทางวิชาการ			
	ผศ.	รศ.	ศ.	รวม
	-	-	-	-
รวม	-	-	-	-

บุคลากรสายสนับสนุนวิชาการ

ตารางที่ 4 จำนวนบุคลากรสายสนับสนุนวิชาการหลักสูตรสาขาวิชานิติศาสตร์มหาวิทยาลัย
ราชภัฏอุตรดิตถ์ ประจำปีการศึกษา 2550 จำแนกตามตำแหน่งและเพศ

ตำแหน่ง	เพศ		
	ชาย	หญิง	รวม
	-	-	-

จำนวนวิชาเอกเปิดสอน ประจำปีการศึกษา 2550

หลักสูตรสาขาวิชานิติศาสตร์มีจำนวนวิชาเอกที่เปิดสอนประจำปีการศึกษา 2550 จำนวน 1 วิชาเอก ได้แก่ หลักสูตรสาขาวิชานิติศาสตร์บัณฑิต

ตารางที่ 5 จำนวนนักศึกษาหลักสูตรสาขาวิชานิติศาสตร์ มหาวิทยาลัยราชภัฏอุตรดิตถ์ ปีการศึกษา 2550 จำแนกตามชั้นปีที่ศึกษา

โปรแกรมวิชา/ หลักสูตร	ชั้นปีที่ 1 (คน)			ชั้นปีที่ 2 (คน)			ชั้นปีที่ 3 (คน)			ชั้นปีที่ 4 (คน)			ชั้นปีที่ 5 (คน)			รวม
	ช.	ญ.	รวม	ช.	ญ.	รวม	ช.	ญ.	รวม	ช.	ญ.	รวม	ช.	ญ.	รวม	
	20	18	38	27	16	43										81
รวม	20	18	38	27	16	43										81

งบประมาณรายจ่ายประจำปีงบประมาณ 2550

ตารางที่ 6 สรุปงบประมาณรายจ่ายปีงบประมาณ 2550 คณะนิติศาสตร์มหาวิทยาลัยราชภัฏอุตรดิตถ์ จำแนกตามประเภทงบประมาณ

ประเภทงบ	งบประมาณแผ่นดิน	งบบำรุงการศึกษา	รวมทั้งสิ้น
งบบุคลากร			
งบดำเนินการ	12,000		
งบลงทุน			
งบเงินอุดหนุน			
งบรายจ่ายอื่น			
รวมทั้งสิ้น	12,000		

อาคารเรียนและอาคารประกอบที่สำคัญ

ตารางที่ 7 รายละเอียดอาคารทั้งหมดของหลักสูตรสาขาวิชานิติศาสตร์ มหาวิทยาลัยราชภัฏอุตรดิตถ์ ปีการศึกษา 2550

อาคาร	จำนวน (ห้อง)					
	ห้องเรียน	ห้องปฏิบัติการ	ห้องพักอาจารย์	ห้องประชุม	สำนักงาน	จำนวนชั้น
อาคาร 7			1			
รวม						

วัสดุ/ครุภัณฑ์

ตารางที่ 8 รายละเอียดวัสดุ/ครุภัณฑ์ของหลักสูตรสาขาวิชานิติศาสตร์ มหาวิทยาลัย
ราชภัฏอุดรดิตถ์ ปีการศึกษา 2550

วัสดุ/ครุภัณฑ์	จำนวน

7) ผลงาน ความภาคภูมิใจ ความโดดเด่น

1. นักศึกษาวิชาเอกนิติศาสตร์ ภาคพิเศษที่จบการศึกษาแล้วสามารถสอบเลื่อนระดับชั้นยศเป็น
ว่าที่ร้อยตรีได้จำนวนหลายคน
2. หลักสูตรนิติศาสตร์ได้ให้บริการแก่ประชาชน โดยมีโครงการบ้านหมอคความ ให้คำปรึกษา
ปัญหากฎหมายต่างๆ เป็นต้นว่า การถูกดำเนินคดีอาญา หรือสัญญาทางแพ่ง
3. บุคลากรของหลักสูตรฯ ได้มีโอกาสช่วยเหลือองค์กรต่างๆ เช่นการเป็นวิทยากร, การเผยแพร่
ความรู้ทางด้านกฎหมายแก่ประชาชน เป็นต้น นอกจากนี้ยังได้รับความช่วยเหลือ และความร่วมมือ
จากหน่วยงานภายนอกต่างๆ เป็นอย่างดี
4. นักศึกษาวิชาเอกนิติศาสตร์ และคณาจารย์ในหลักสูตรนิติศาสตร์ ได้เข้าร่วมกิจกรรมของศาล
จังหวัดอุดรดิตถ์เป็นประจำทุกปี ตลอดจนบำเพ็ญประโยชน์ให้กับชุมชนในด้านต่างๆ

บทที่ 2 ส่วนสำคัญ

มาตรฐานตัวชี้วัด ระดับ **หลักสูตร**

มาตรฐานที่ 1 ปรัชญา วิสัยทัศน์ พันธกิจ วัตถุประสงค์ เป้าหมาย และแผนดำเนินการ

มาตรฐานที่ 2 การเรียนการสอน

มาตรฐานที่ 3 การพัฒนานักศึกษา

มาตรฐานที่ 4 การวิจัย

มาตรฐานที่ 6 การทำนุบำรุงศิลปวัฒนธรรม

มาตรฐานที่ 1 ปรัชญา วิสัยทัศน์ พันธกิจ วัตถุประสงค์ เป้าหมาย และแผนดำเนินการ

ตัวชี้วัด 1.1 : มีการกำหนดปรัชญาหรือปณิธาน ตลอดจนมีกระบวนการพัฒนากลยุทธ์ แผน
ดำเนินงาน

เกณฑ์มาตรฐาน : ระดับ

1. มีการกำหนดปรัชญาหรือปณิธาน
2. มีกระบวนการพัฒนากลยุทธ์ แผนการดำเนินงานและแผนปฏิบัติการประจำปี
ให้สอดคล้องกันและกันและสอดคล้องกับภารกิจหลักของสถาบัน ยุทธศาสตร์และ
แผนพัฒนาของชาติ
3. มีการกำหนดตัวบ่งชี้ของการดำเนินงาน และกำหนดเป้าหมายของแต่ละตัวชี้วัดเพื่อวัด
ความสำเร็จของการดำเนินงาน
4. มีการดำเนินการตามแผนครบทุกภารกิจ
5. มีการติดตาม ตรวจสอบ และประเมินผลการดำเนินงานตามตัวชี้วัดอย่างน้อย ปีละ 2
ครั้ง และรายงานผลต่อผู้บริหารและสภาสถาบัน
6. มีการวิเคราะห์ความสอดคล้องระหว่างกลยุทธ์ แผนการดำเนินงาน เป้าประสงค์ เป้าหมาย
กับยุทธศาสตร์และแผนพัฒนาของชาติ ตลอดจนสภาพการณ์ปัจจุบันและแนวโน้มในอนาคตอย่าง
สม่ำเสมอ
7. มีการนำผลการประเมินและผลการวิเคราะห์มาปรับปรุงกลยุทธ์และแผนการดำเนินงาน
อย่างต่อเนื่อง

เกณฑ์การประเมิน :

คะแนน 1	คะแนน 2	คะแนน 3
มีการดำเนินการไม่ครบ 5 ข้อแรก	มีการดำเนินการ 5 - 6 ข้อแรก	มีการดำเนินการครบทุกข้อ

ผลการประเมินตนเอง

เป้าหมายปีนี้	ระดับ 6 คะแนน 2
ผลการประเมินตนเองปีที่แล้ว	ระดับ 1 คะแนน 1
ผลการประเมินตนเองปีนี้	ระดับ 1 คะแนน 1
การบรรลุเป้าหมาย	ไม่บรรลุ
เป้าหมายปีต่อไป	ระดับ 6 คะแนน 2

ผลการดำเนินงาน	หลักฐานอ้างอิง	
	เลขที่	เอกสาร
1.มีการกำหนดปรัชญา วิสัยทัศน์ เป็นลายลักษณ์อักษร และมีการเผยแพร่ให้ประชาชนทั่วไปได้ทราบ	1.1.1(1)	เว็บไซต์ WWW.URU.AC.TH
	1.1.1(2)	รายงานประจำปี 2550
	1.1.1(3)	รายงานการประเมินตนเอง ปีการศึกษา 2549
	1.1.1(4)	แผ่นพับประชาสัมพันธ์รับนักศึกษาใหม่
	1.1.1(5)	จุลสารนิติศาสตร์
2.หลักสูตรมีนโยบายพัฒนาหลักสูตรภายในกำหนด 5 ปี	1.1.2(1)	รายงานการประชุม
	1.1.2(2)	ร่างหลักสูตร พ.ศ.2553
3.หลักสูตรมีโครงการให้ความรู้สู่ประชาชน เพื่อพัฒนาท้องถิ่น	1.1.3(1)	ภาพถ่ายนักศึกษาให้ความรู้แก่ประชาชน
	1.1.3(2)	ผลการประเมินการจัดกิจกรรม

SWOT Analysis

จุดแข็ง (Strengths)	มีการกำหนดปรัชญา วิสัยทัศน์ เป็นลายลักษณ์อักษร และมีการเผยแพร่ให้ประชาชนทั่วไปได้ทราบ ตลอดจนดำเนินการจัดทำกิจกรรมให้สอดคล้องกับปรัชญา วิสัยทัศน์แล้ว
จุดอ่อน (Weaknesses)	งบประมาณสนับสนุนกิจกรรมไม่เพียงพอ
โอกาส (Opportunities)	-
อุปสรรค (Threats)	งบประมาณสนับสนุนกิจกรรมไม่เพียงพอ

โครงการหรือกิจกรรมในปีต่อไป

1. จัดให้มีการให้คำปรึกษาด้านกฎหมาย โดยมี “ห้องหมอคความ” ให้นักศึกษาได้จัดการแก้ปัญหาเพื่อฝึกประสบการณ์จริง

ตัวชี้วัดที่ 1.2 : ร้อยละของการบรรลุเป้าหมายตามตัวชี้วัดของการปฏิบัติงานที่กำหนด

การคิดร้อยละตัวบ่งชี้นี้ คำนวณมาจาก **ไม่แน่ชัดว่าคำนวณจากนักศึกษาภาคปกติ หรือ กศบป.**

$$\frac{\text{จำนวนตัวบ่งชี้ของแผนปฏิบัติงานประจำปีงบประมาณที่บรรลุเป้าหมาย} \times 100}{\text{จำนวนตัวบ่งชี้ของแผนปฏิบัติงานประจำปีงบประมาณทั้งหมด}}$$

เกณฑ์การประเมิน :

คะแนน 1	คะแนน 2	คะแนน 3
บรรลุเป้าหมายร้อยละ 60-74	บรรลุเป้าหมายร้อยละ 75-89	บรรลุเป้าหมายร้อยละ 90-100

ผลการประเมินตนเอง

เป้าหมายปีนี้	
ผลการประเมินตนเองปีที่แล้ว	
ผลการประเมินตนเองปีนี้	
การบรรลุเป้าหมาย	
เป้าหมายปีต่อไป	

ผลการดำเนินงาน	หลักฐานอ้างอิง	
	เลขที่	เอกสาร

SWOT Analysis

จุดแข็ง (Strengths)	
จุดอ่อน (Weaknesses)	
โอกาส (Opportunities)	
อุปสรรค (Threats)	

โครงการหรือกิจกรรมในปีต่อไป

1.
2.

ตัวชี้วัดที่ 2.2 : มีกระบวนการเรียนรู้ที่เน้นผู้เรียนเป็นสำคัญ (สกอ. 2.2 / สมศ. 6.6 / ก.พ.ร. 23)

เกณฑ์มาตรฐาน : ข้อ

1. มีกลไกการให้ความรู้ความเข้าใจกับอาจารย์ผู้สอนถึงวัตถุประสงค์และเป้าหมาย ของการจัดการศึกษาทุกหลักสูตร

2. มีการออกแบบการเรียนการสอนและจัดกิจกรรมการเรียนรู้ที่เน้นผู้เรียนเป็นสำคัญทุกหลักสูตร

3. มีการใช้สื่อและเทคโนโลยีหรือนวัตกรรมในการสอนเพื่อส่งเสริมการเรียนรู้ทุกหลักสูตร

4. มีการจัดการเรียนการสอนที่มีความยืดหยุ่นและหลากหลาย ที่จะสนองตอบ ต่อความต้องการของผู้เรียน

5. มีการประเมินผลการเรียนการสอนที่สอดคล้องกับสภาพการเรียนรู้ที่จัดให้ ผู้เรียนและอิงพัฒนาการของผู้เรียนทุกหลักสูตร

6. มีการประเมินผลความพึงพอใจของผู้เรียนในเรื่องคุณภาพการสอนและสิ่ง สนับสนุนการเรียนรู้อันทุกหลักสูตร

7. มีระบบการปรับปรุงวิธีการเรียนการสอนและพัฒนาผู้เรียนอย่างต่อเนื่องทุก หลักสูตร

เกณฑ์การประเมิน :

คะแนน 1	คะแนน 2	คะแนน 3
มีการดำเนินการไม่ครบ 5 ข้อแรก	มีการดำเนินการ 5 ข้อแรก	มีการดำเนินการครบทุกข้อ

ผลการประเมินตนเอง

เป้าหมายปีนี้	ระดับ 7 คะแนน 3
ผลการประเมินตนเองปีที่แล้ว	ระดับ 7 คะแนน 3
ผลการประเมินตนเองปีนี้	ระดับ 7 คะแนน 3
การบรรลุเป้าหมาย	บรรลุเป้าหมาย
เป้าหมายปีต่อไป	บรรลุเป้าหมาย

ผลการดำเนินงาน	หลักฐานอ้างอิง	
	เลขที่	เอกสาร
1.กระบวนการเรียนรู้ที่เน้นผู้เรียนเป็นสำคัญ โดยเฉพาะการเรียนรู้จากการปฏิบัติและประสบการณ์จริงมีการจัดทำโครงการคลินิกกฎหมายบ้านหมอความเพื่อให้คำปรึกษาเบื้องต้นทางกฎหมายและนำมาเป็นปัญหาตัวอย่างในการเรียนการสอน		1.1.1 ข้อมูลของผู้เข้าปรึกษาปัญหา กฎหมาย
2.มีการสำรวจความพึงพอใจของนักศึกษาต่อคุณภาพการสอนของอาจารย์และสิ่งสนับสนุนการเรียนรู้โดยคณะมนุษยศาสตร์และสังคมศาสตร์		1.1.2 รายงานผลการประเมิน

SWOT Analysis

จุดแข็ง (Strengths)	มีผู้สนใจและเข้าปรึกษาอย่างต่อเนื่อง
จุดอ่อน (Weaknesses)	การดำเนินงานยังไม่เน้นรูปธรรมอย่างแท้จริง (ห้องหมอความยังไม่แล้วเสร็จ อยู่ระหว่างดำเนินการ
โอกาส (Opportunities)	-
อุปสรรค (Threats)	การดำเนินงานยังไม่เน้นรูปธรรมอย่างแท้จริง (ห้องหมอความยังไม่แล้วเสร็จ อยู่ระหว่างดำเนินการ

โครงการหรือกิจกรรมในปีต่อไป

- จัดกิจกรรมพานักศึกษาศึกษาดูงานนอกสถานที่ เช่น กระบวนการพิจารณาคดีของศาล การสืบพยาน
- กิจกรรมในวันรพี (วันรำลึกถึงบิดาแห่งนักกฎหมาย) ตอบปัญหาทางกฎหมาย ให้ความรู้กฎหมายเบื้องต้นแก่ประชาชน

ตัวชี้วัดที่ 2.3 : มีโครงการหรือกิจกรรมที่สนับสนุนการพัฒนาหลักสูตรและการเรียน การสอน ซึ่งบุคคล องค์กร และชุมชนภายนอกมีส่วนร่วม (สกอ. 2.3)

เกณฑ์มาตรฐาน : ระดับ

1. มีระบบและกลไกที่กำหนดให้ผู้ทรงคุณวุฒิ หรือผู้รู้ในชุมชนมาช่วยในการ พัฒนาและปรับปรุงหลักสูตรทุกหลักสูตร
2. มีการจัดการเรียนการสอนที่ส่งเสริมให้ผู้เรียนมีความรู้และทักษะที่นำไปใช้ใน การปฏิบัติได้จริง โดย ผู้ทรงคุณวุฒิ หรือผู้รู้ในชุมชนมีส่วนร่วมทุกหลักสูตร
3. มีการจัดโครงการ กิจกรรมทางการศึกษาทั้งที่กำหนดและไม่กำหนดใน หลักสูตรโดย ความ ร่วมมือกับองค์กรหรือหน่วยงานภายนอก
4. มีการติดตาม ตรวจสอบและประเมินกิจกรรมการเรียนการสอนที่ได้รับการสนับสนุน จาก ผู้ทรงคุณวุฒิหรือชุมชนภายนอกสถาบันทุกหลักสูตร
5. มีการนำผลการประเมินไปปรับปรุงการมีส่วนร่วมของบุคคล องค์กร และ ชุมชน ภายนอกในการพัฒนาหลักสูตรและการเรียนการสอนทุกหลักสูตร

เกณฑ์การประเมิน :

คะแนน 1	คะแนน 2	คะแนน 3
มีการดำเนินการไม่ครบ 4 ข้อแรก	มีการดำเนินการ 4 ข้อแรก	มีการดำเนินการครบทุกข้อ

ผลการประเมินตนเอง

เป้าหมายปีนี้	ระดับ 4 คะแนน 2
ผลการประเมินตนเองปีที่แล้ว	ระดับ 3 คะแนน 1
ผลการประเมินตนเองปีนี้	ระดับ 3 คะแนน 1
การบรรลุเป้าหมาย	-
เป้าหมายปีต่อไป	ระดับ 4 คะแนน 2

ผลการดำเนินงาน	หลักฐานอ้างอิง	
	เลขที่	เอกสาร
1. โครงการพัฒนาหลักสูตรนิติศาสตร์ บัณฑิต พ.ศ....		1.1.1 (1) รายงานการประชุม 1.1.1 (2) คำสั่งแต่งตั้งคณะกรรมการ

SWOT Analysis

จุดแข็ง (Strengths)	<ul style="list-style-type: none"> - หลักสูตรสาขานิติศาสตร์ได้รับการรับรองจาก สกอ. - เมื่อจบการศึกษาแล้วสามารถนำไปสอบเข้าทำงานได้ทั้งหน่วยงานในภาครัฐและเอกชน - บัณฑิตที่จบการศึกษาเป็นที่ต้องการของ ตลาดแรงงาน - บัณฑิตสามารถไปเรียนต่อยอดในชั้นสูงต่อไปได้
จุดอ่อน (Weaknesses)	- ค่าตอบแทนของวิทยากรรับเชิญไม่เหมาะสม
โอกาส (Opportunities)	-
อุปสรรค (Threats)	<ul style="list-style-type: none"> - ไม่มีงบประมาณสนับสนุนในการดูแลวิทยากรรับเชิญ - หนังสือสำหรับการศึกษาค้นคว้ามีไม่เพียงพอ

โครงการหรือกิจกรรมในปีต่อไป

1. เชิญวิทยากรที่เชี่ยวชาญทางด้านกฎหมายจากส่วนกลาง (กรุงเทพฯ) มาบรรยายให้แก่นักศึกษา
2.

ตัวชี้วัดที่ 2.5 : สัดส่วนของอาจารย์ประจำที่มีวุฒิปริญญาตรี ปริญญาโท ปริญญาเอก หรือเทียบเท่า ต่ออาจารย์ประจำ (สกอ. 2.5 / สมศ. 6.3 / ก.พ.ร. 17.1)

เกณฑ์การประเมิน :

คะแนน 1	คะแนน 2	คะแนน 3
วุฒิปริญญาเอกอยู่ระหว่าง ร้อยละ 1 - 19 หรือ วุฒิปริญญา เอกอยู่ระหว่างร้อยละ 20-29 แต่ วุฒิปริญญาตรีมากกว่าร้อยละ 5	1. วุฒิปริญญาเอกอยู่ระหว่าง ร้อยละ 20-29 และ 2. วุฒิปริญญาตรีเท่ากับหรือน้อยกว่าร้อยละ 5 หรือ 1. วุฒิปริญญาเอกมากกว่าหรือเท่ากับร้อยละ 30 และ 2. วุฒิปริญญาตรีมากกว่าร้อยละ 5	1. วุฒิปริญญาเอกมากกว่าหรือเท่ากับร้อยละ 30 และ 2. วุฒิปริญญาตรีเท่ากับหรือน้อยกว่าร้อยละ 5

ผลการประเมินตนเอง

เป้าหมายปีนี้	คะแนน 1
ผลการประเมินตนเองปีที่แล้ว	คะแนน 0
ผลการประเมินตนเองปีนี้	คะแนน 0
การบรรลุเป้าหมาย	ไม่บรรลุ
เป้าหมายปีต่อไป	คะแนน 1

ผลการดำเนินงาน	หลักฐานอ้างอิง	
	เลขที่	เอกสาร
1.แผนพัฒนาอาจารย์ในการไปศึกษาต่อในระดับปริญญาเอก		แผนพัฒนาอาจารย์ประจำหลักสูตร

SWOT Analysis

จุดแข็ง (Strengths)	-
จุดอ่อน (Weaknesses)	อัตราค่าตอบแทนอาจารย์ผู้สอนน้อยเกินไปไม่เหมาะสมกับสภาพเศรษฐกิจ และไม่มีสวัสดิการที่เหมาะสม ทำให้ไม่มีแรงจูงใจให้ผู้ทิ้งบปริญญาเอกทางนิติศาสตร์มาเป็นอาจารย์ประจำในต่างจังหวัด
โอกาส (Opportunities)	-
อุปสรรค (Threats)	ค่าตอบแทนในวิชาชีพน้อย

โครงการหรือกิจกรรมในปีต่อไป

1. รับสมัครอาจารย์ระดับปริญญาโท และ เอก ในปีการศึกษา 2552
2.

ตัวชี้วัดที่ 2.6 : สัดส่วนของอาจารย์ประจำที่ดำรงตำแหน่งอาจารย์ ผู้ช่วยศาสตราจารย์ รองศาสตราจารย์ และศาสตราจารย์ (สกอ. 2.6 / สมศ. 6.4 / ก.พ.ร. 17.2)

เกณฑ์การประเมิน :

1. เกณฑ์ทั่วไป

คะแนน 1	คะแนน 2	คะแนน 3
ผู้ดำรงตำแหน่งระดับ ผศ. รศ. และ ศ. รวมกันอยู่ระหว่าง ร้อยละ 1 – 39 หรือ ผู้ดำรงตำแหน่งระดับ ผศ. รศ. และ ศ. รวมกันอยู่ระหว่างร้อยละ 40-59 แต่ ผู้ดำรงตำแหน่งระดับ รศ. ขึ้นไป น้อยกว่า ร้อยละ 10	1. ผู้ดำรงตำแหน่งระดับ ผศ. รศ. และ ศ. รวมกันอยู่ระหว่างร้อยละ 40 - 59 และ 2. ผู้ดำรงตำแหน่งระดับ รศ. ขึ้นไปเท่ากับหรือมากกว่า ร้อยละ 10 หรือ 1. ผู้ดำรงตำแหน่งระดับ ผศ. รศ. และ ศ. รวมกันมากกว่าหรือเท่ากับร้อยละ 60 และ 2. ผู้ดำรงตำแหน่งระดับ รศ. ขึ้นไปน้อยกว่าร้อยละ 10	1. ผู้ดำรงตำแหน่งระดับ ผศ. รศ. และ ศ. รวมกันมากกว่าหรือเท่ากับ ร้อยละ 60 และ 2. ผู้ดำรงตำแหน่งระดับ รศ. ขึ้นไปเท่ากับหรือมากกว่า ร้อยละ 10

ผลการประเมินตนเอง

เป้าหมายปีนี้	คะแนน 0
ผลการประเมินตนเองปีที่แล้ว	คะแนน 0
ผลการประเมินตนเองปีนี้	คะแนน 0
การบรรลุเป้าหมาย	ไม่บรรลุ
เป้าหมายปีต่อไป	คะแนน 0

ผลการดำเนินงาน	หลักฐานอ้างอิง	
	เลขที่	เอกสาร

SWOT Analysis

จุดแข็ง (Strengths)	-
จุดอ่อน (Weaknesses)	ภาระงานในการสอนมากทำให้ไม่มีเวลาในการทำวิจัย
โอกาส (Opportunities)	-
อุปสรรค (Threats)	ปัจจุบันอาจารย์ในหลักสูตรสาขาวิชานิติศาสตร์ ยังไม่มีคุณสมบัติที่จะขอตำแหน่งทางวิชาการได้ เนื่องจากระยะเวลาของการทำงานยังไม่เข้าเกณฑ์

โครงการหรือกิจกรรมในปีต่อไป

1. ทำแผนให้อาจารย์เสนอผลงานวิจัยเพื่อประกอบการสอน

ตัวชี้วัดที่ 2.9 : ร้อยละของบัณฑิตระดับปริญญาตรีที่ได้งานทำและการประกอบอาชีพอิสระภายใน 1 ปี (สกอ. 2.9 / สมศ. 11 / ก.พ.ร. 4.1.1)

เกณฑ์การประเมิน :

คะแนน 1	คะแนน 2	คะแนน 3
ร้อยละ 1 - ร้อยละ 59	ร้อยละ 60 – ร้อยละ 79	มากกว่าหรือเท่ากับร้อยละ 80

ผลการประเมินตนเอง

เป้าหมายปีนี้	ยังไม่มีนักศึกษาเรียนจบหลักสูตร
ผลการประเมินตนเองปีที่แล้ว	-
ผลการประเมินตนเองปีนี้	-
การบรรลุเป้าหมาย	-
เป้าหมายปีต่อไป	-

ผลการดำเนินงาน	หลักฐานอ้างอิง	
	เลขที่	เอกสาร

SWOT Analysis

จุดแข็ง (Strengths)	-
จุดอ่อน (Weaknesses)	ยังไม่มีนักศึกษาเรียนจบหลักสูตร
โอกาส (Opportunities)	-
อุปสรรค (Threats)	-

โครงการหรือกิจกรรมในปีต่อไป

1. จะเริ่มดำเนินการในปี พ.ศ. 2553
2.

ตัวชี้วัดที่ 2.10 : ร้อยละของบัณฑิตระดับปริญญาตรีที่ได้รับเงินเดือนเริ่มต้นเป็นไปตามเกณฑ์
(สกอ. 2.10 / สมศ. 1.3)

เกณฑ์การประเมิน :

คะแนน 1	คะแนน 2	คะแนน 3
ร้อยละ 1 - ร้อยละ 74 ได้รับเงินเดือนเท่ากับหรือสูงกว่าเกณฑ์ กพ.	ร้อยละ 75 – ร้อยละ 99 ได้รับเงินเดือนเท่ากับหรือสูงกว่าเกณฑ์ กพ.	ร้อยละ 100 ได้รับเงินเดือนเท่ากับหรือสูงกว่าเกณฑ์ กพ.

ผลการประเมินตนเอง

เป้าหมายปีนี้	ยังไม่มีนักศึกษาเรียนจบหลักสูตร
ผลการประเมินตนเองปีที่แล้ว	-
ผลการประเมินตนเองปีนี้	-
การบรรลุเป้าหมาย	-
เป้าหมายปีต่อไป	-

ผลการดำเนินงาน	หลักฐานอ้างอิง	
	เลขที่	เอกสาร

SWOT Analysis

จุดแข็ง (Strengths)	-
จุดอ่อน (Weaknesses)	ยังไม่มีนักศึกษาเรียนจบหลักสูตร
โอกาส (Opportunities)	-
อุปสรรค (Threats)	-

โครงการหรือกิจกรรมในปีต่อไป

1.
2.

ตัวชี้วัดที่ 2.11 : ระดับความพึงพอใจของนายจ้าง ผู้ประกอบการ และผู้ใช้บัณฑิต (สกอ. 2.11 / สมศ. 1.4)

เกณฑ์การประเมิน :

คะแนน 1	คะแนน 2	คะแนน 3
ระดับความพึงพอใจมีคะแนนเฉลี่ยอยู่ระหว่าง 1 - 2.49	ระดับความพึงพอใจมีคะแนนเฉลี่ยอยู่ระหว่าง 2.50 – 3.49	ระดับความพึงพอใจมีคะแนนเฉลี่ยมากกว่าหรือเท่ากับ 3.50

ผลการประเมินตนเอง

เป้าหมายปีนี้	ยังไม่มีนักศึกษาเรียนจบหลักสูตร
ผลการประเมินตนเองปีที่แล้ว	-
ผลการประเมินตนเองปีนี้	-
การบรรลุเป้าหมาย	-
เป้าหมายปีต่อไป	-

ผลการดำเนินงาน	หลักฐานอ้างอิง	
	เลขที่	เอกสาร

SWOT Analysis

จุดแข็ง (Strengths)	-
จุดอ่อน (Weaknesses)	ยังไม่มีนักศึกษาเรียนจบหลักสูตร
โอกาส (Opportunities)	-
อุปสรรค (Threats)	-

โครงการหรือกิจกรรมในปีต่อไป

1.
2.

ตัวชี้วัดที่ 2.12 : ร้อยละของนักศึกษาปัจจุบันและศิษย์เก่าที่สำเร็จการศึกษาในรอบ 5 ปี ที่ผ่านมาที่ได้รับผลการประกาศเกียรติคุณยกย่องในด้านวิชาการ วิชาชีพ คุณธรรม จริยธรรม กีฬา สุขภาพ ศิลปะ และวัฒนธรรม และด้านสิ่งแวดล้อมในระดับชาติหรือนานาชาติ (สกอ. 2.12 / สมศ. 1.5 / ก.พ.ร. 4.1.4)

การคิดค่าร้อยละของตัวบ่งชี้นี้ คำนวณมาจาก

จำนวนนักศึกษาปัจจุบันและศิษย์เก่าที่สำเร็จการศึกษาในรอบ 5 ปีที่ผ่านมาทั้งหมดทุกระดับการศึกษาที่ได้รับรางวัลทุกประเภทในปีการศึกษาปัจจุบัน	X 100

จำนวนนักศึกษาปัจจุบันและศิษย์เก่าที่สำเร็จการศึกษาในรอบ 5 ปีที่ผ่านมาทั้งหมดทุกระดับการศึกษา	

เกณฑ์การประเมิน :

คะแนน 1	คะแนน 2	คะแนน 3
ร้อยละ 0.003 – ร้อยละ 0.015	ร้อยละ 0.016 – ร้อยละ 0.029	มากกว่าหรือเท่ากับร้อยละ 0.030

ผลการประเมินตนเอง

เป้าหมายปีนี้	ยังไม่มีนักศึกษาเรียนจบหลักสูตร
ผลการประเมินตนเองปีที่แล้ว	-
ผลการประเมินตนเองปีนี้	-
การบรรลุเป้าหมาย	-
เป้าหมายปีต่อไป	-

ผลการดำเนินงาน	หลักฐานอ้างอิง	
	เลขที่	เอกสาร

SWOT Analysis

จุดแข็ง (Strengths)	-
จุดอ่อน (Weaknesses)	ยังไม่มีนักศึกษาเรียนจบหลักสูตร
โอกาส (Opportunities)	-
อุปสรรค (Threats)	-

โครงการหรือกิจกรรมในปีต่อไป

1.
2.

ตัวชี้วัดที่ 2.14 ร้อยละของบัณฑิตระดับปริญญาตรีที่ได้งานทำตรงสาขาที่สำเร็จการศึกษา (สมศ. 1.2 / ก.พ.ร. 4.1.2)

สูตรการคำนวณ :

$$\frac{\text{จำนวนบัณฑิตปริญญาตรีที่ได้งานทำตรงหรือสอดคล้องกับสาขาที่สำเร็จการศึกษา ในปีการศึกษานั้น}}{\text{จำนวนบัณฑิตปริญญาตรี ในปีการศึกษานั้นที่ได้งานทำทั้งหมด}} \times 100$$

เกณฑ์การประเมิน :

คะแนน 1	คะแนน 2	คะแนน 3
ร้อยละ 1 – 59	ร้อยละ 60 – 79	มากกว่าหรือเท่ากับร้อยละ 80

ผลการประเมินตนเอง

เป้าหมายปีนี้	ยังไม่มีนักศึกษาเรียนจบหลักสูตร
ผลการประเมินตนเองปีที่แล้ว	-
ผลการประเมินตนเองปีนี้	-
การบรรลุเป้าหมาย	-
เป้าหมายปีต่อไป	-

ผลการดำเนินงาน	หลักฐานอ้างอิง	
	เลขที่	เอกสาร

SWOT Analysis

จุดแข็ง (Strengths)	-
จุดอ่อน (Weaknesses)	ยังไม่มีนักศึกษาเรียนจบหลักสูตร
โอกาส (Opportunities)	-
อุปสรรค (Threats)	-

โครงการหรือกิจกรรมในปีต่อไป

1.

2.

ตัวชี้วัดที่ 2.17 : ระดับความพึงพอใจของนักศึกษาที่มีต่อหลักสูตรการศึกษา(มรอ.)

เกณฑ์การประเมิน :

คะแนน 1	คะแนน 2	คะแนน 3
ค่าเฉลี่ย 1.00 – 2.49	ค่าเฉลี่ย 2.50 – 3.49	มากกว่าหรือเท่ากับ 3.50

ผลการประเมินตนเอง

เป้าหมายปีนี้	คะแนน 2
ผลการประเมินตนเองปีที่แล้ว	คะแนน 1
ผลการประเมินตนเองปีนี้	คะแนน 2
การบรรลุเป้าหมาย	บรรลุ
เป้าหมายปีต่อไป	คะแนน 2

ผลการดำเนินงาน	หลักฐานอ้างอิง	
	เลขที่	เอกสาร
มีการสำรวจความคิดเห็นของนักศึกษา		ผลการประเมิน

SWOT Analysis

จุดแข็ง (Strengths)	- สกอ. รับรองมาตรฐานของหลักสูตร
จุดอ่อน (Weaknesses)	- สถานายความ และสำนักอบรมกฎหมายนิติบัณฑิต น ยังไม่รับรองหลักสูตร
โอกาส (Opportunities)	- อยู่ในระหว่างการพิจารณาของสภานาย และสำนักอบรมนิติบัณฑิตฯ
อุปสรรค (Threats)	- ยังไม่มีนักศึกษาที่จบหลักสูตรนิติศาสตร์ในภาคปกติ

โครงการหรือกิจกรรมในปีต่อไป

1. เสนอโครงการดำเนินการที่จะทำให้สภานายความและ สำนักอบรมเนติบัณฑิตฯ รับรองหลักสูตร เช่น (1) การจัดให้มีหนังสือและตำรากฎหมายตามจำนวนที่กำหนด
 - (2) เชิญวิทยากรหรือ อาจารย์พิเศษที่เชี่ยวชาญจากส่วนกลางมาบรรยาย
 - (3) จัดกิจกรรมที่สร้างเสริมประสบการณ์ให้กับนักศึกษา

ตัวชี้วัดที่ 2.18 : ร้อยละของอาจารย์ที่มีการนำเอาเทคโนโลยีสารสนเทศที่เกี่ยวข้องมาประยุกต์ใช้ในการเรียนการสอนต่ออาจารย์ประจำ (มรอ.)

เกณฑ์การประเมิน

คะแนน 1	คะแนน 2	คะแนน 3
ร้อยละ 1 - ร้อยละ 50	ร้อยละ 51 – ร้อยละ 74	มากกว่าหรือเท่ากับร้อยละ 75

ผลการประเมินตนเอง

เป้าหมายปีนี้	คะแนน 2
ผลการประเมินตนเองปีที่แล้ว	คะแนน 1
ผลการประเมินตนเองปีนี้	คะแนน 1
การบรรลุเป้าหมาย	บรรลุ
เป้าหมายปีต่อไป	คะแนน 2

ผลการดำเนินงาน	หลักฐานอ้างอิง	
	เลขที่	เอกสาร
การบรรยายโดยใช้ VCD ประกอบการสอน		ภาพยนตร์เรื่อง JURY

SWOT Analysis

จุดแข็ง (Strengths)	คณะมนุษยศาสตร์จัดเตรียมอุปกรณ์เทคโนโลยีสารสนเทศไว้ครบถ้วน
จุดอ่อน (Weaknesses)	ขาดงบประมาณในการจัดทำสื่อ
โอกาส (Opportunities)	-
อุปสรรค (Threats)	ขาดงบประมาณในการจัดทำสื่อ

โครงการหรือกิจกรรมในปีต่อไป

1. จัดทำสื่อการสอนในรูปแบบของการแสดงโดยนำเหตุการณ์จริงมาเป็นบทละคร บันทึกเป็น VCD
2. จัดอบรมให้อาจารย์มีความรู้ในการใช้คอมพิวเตอร์เพื่อช่วยในการสอน

ตัวชี้วัดที่ 2.19 : ร้อยละของจำนวนงานวิจัยเพื่อพัฒนาการเรียนการสอนต่ออาจารย์ประจำ
(มรอ.)

สูตรการคำนวณ

$$\frac{\text{จำนวนงานวิจัยเพื่อพัฒนาการเรียนการสอน} \times 100}{\text{จำนวนอาจารย์ประจำ}}$$

เกณฑ์การประเมิน

คะแนน 1	คะแนน 2	คะแนน 3
ร้อยละ 1 - ร้อยละ 75	ร้อยละ 76 – ร้อยละ 84	มากกว่าหรือเท่ากับร้อยละ 85

ผลการประเมินตนเอง

เป้าหมายปีนี้	คะแนน 0
ผลการประเมินตนเองปีที่แล้ว	คะแนน 0
ผลการประเมินตนเองปีนี้	คะแนน 0
การบรรลุเป้าหมาย	ไม่บรรลุ
เป้าหมายปีต่อไป	คะแนน 1

ผลการดำเนินงาน	หลักฐานอ้างอิง	
	เลขที่	เอกสาร

SWOT Analysis

จุดแข็ง (Strengths)	-
จุดอ่อน (Weaknesses)	อาจารย์ผู้มีความชำนาญด้านการวิจัยนิติศาสตร์มีน้อย
โอกาส (Opportunities)	
อุปสรรค (Threats)	อาจารย์มีภาระงานสอนมาก

โครงการหรือกิจกรรมในปีต่อไป

1. มีโครงการให้อาจารย์ทำงานวิจัย

มาตรฐานที่ 3 การพัฒนานักศึกษา

ตัวชี้วัดที่ 3.1 : มีการจัดบริการแก่นักศึกษาและศิษย์เก่า (สกอ. 3.1)

เกณฑ์มาตรฐาน : ระดับ

1. มีการสำรวจความต้องการจำเป็นของนักศึกษาปีที่ 1
2. มีการจัดบริการด้านสิ่งอำนวยความสะดวกที่เอื้อต่อการพัฒนาการเรียนรู้ของนักศึกษา
3. มีการจัดบริการด้านกายภาพที่ส่งเสริมคุณภาพชีวิตของนักศึกษา
4. มีการจัดบริการให้คำปรึกษาแก่นักศึกษา
5. มีบริการข้อมูลข่าวสารที่เป็นประโยชน์ต่อนักศึกษาและศิษย์เก่า
6. มีการจัดโครงการเพื่อพัฒนาประสบการณ์ทางวิชาชีพแก่นักศึกษาและศิษย์เก่า
7. มีการประเมินคุณภาพของการให้บริการทั้ง 5 เรื่องข้างต้นเป็นประจำทุกปี
8. นำผลการประเมินคุณภาพของการให้บริการมาพัฒนาการจัดบริการแก่นักศึกษาและศิษย์เก่า

เกณฑ์การประเมิน :

คะแนน 1	คะแนน 2	คะแนน 3
มีการดำเนินการไม่ครบ 7 ข้อแรก	มีการดำเนินการ 7 ข้อแรก	มีการดำเนินการครบทุกข้อ

ผลการประเมินตนเอง

เป้าหมายปีนี้	ระดับ 7 คะแนน 2
ผลการประเมินตนเองปีที่แล้ว	ระดับ 6 คะแนน 1
ผลการประเมินตนเองปีนี้	ระดับ 6 คะแนน 1
การบรรลุเป้าหมาย	บรรลุ
เป้าหมายปีต่อไป	ระดับ 7 คะแนน 3

ผลการดำเนินงาน	หลักฐานอ้างอิง	
	เลขที่	เอกสาร
-จัดให้มีอาจารย์ที่ปรึกษาดูแลนักศึกษา		คำสั่งแต่งตั้งอาจารย์ที่ปรึกษาแต่ละชั้นปี
-จัดให้นักศึกษาออกคู่มือปฏิบัติงานจริงของกระบวนการพิจารณาคดีของศาล		รายชื่อของนักศึกษาที่เข้าร่วมกิจกรรม
-ฝึกให้นักศึกษาร่วมในโครงการให้		รายการปฏิบัติงานของนักศึกษา

คำปรึกษากฎหมายแก่ประชาชนในท้องถิ่น ทั่วไป		
-ส่งนักศึกษาร่วมงานวันรพีและแข่งขันตอบ ปัญหาข้อกฎหมายของศาลจังหวัดอุตรดิตถ์		- หนังสือเชิญของศาลจังหวัดอุตรดิตถ์ - รายชื่อนักศึกษาที่เข้าร่วมกิจกรรม

SWOT Analysis

จุดแข็ง (Strengths)	อาจารย์ผู้สอน และวิทยากรพิเศษ มีศักยภาพในการให้ความรู้แก่นักศึกษา
จุดอ่อน (Weaknesses)	มีงบประมาณสนับสนุนน้อยเกินไป
โอกาส (Opportunities)	มีผู้สนใจเรียนกฎหมายมากขึ้น
อุปสรรค (Threats)	นักศึกษายังไม่แน่ใจกับการประกอบอาชีพเมื่อจบการศึกษา เนื่องจากสภาพนายความและสำนักอบรมเนติบัณฑิตฯ ยังไม่รับรองหลักสูตร จึงไม่สามารถมีใบอนุญาตว่าความ หรือเข้าศึกษาต่อที่สำนักอบรมเนติบัณฑิตฯ ทำให้นักศึกษายังไม่กล้าตัดสินใจเรียนในหลักสูตรนิติศาสตร์ของมหาวิทยาลัยราชภัฏอุตรดิตถ์

โครงการหรือกิจกรรมในปีต่อไป

1. ทำโครงการขอให้ทางมหาวิทยาลัยฯ ให้การสนับสนุน ทางหลักสูตรนิติฯ ดำเนินการให้สภาพนายความและสำนักอบรมเนติบัณฑิตฯ ให้การรับรองหลักสูตรให้เร็วที่สุด เพื่อเป็นหลักประกันการศึกษาของมหาวิทยาลัยราชภัฏอุตรดิตถ์

มาตรฐานที่ 4 การวิจัย

ตัวชี้วัดที่ 4.3 : เงินสนับสนุนงานวิจัยและงานสร้างสรรค์จากภายในและภายนอกสถาบัน
ต่อจำนวนอาจารย์ประจำ (สกอ. 4.3 / สมศ. 2.2 , 2.3 / ก.พ.ร. 4.2.2)

สูตรการคำนวณ :

$$\frac{\text{เงินสนับสนุนงานวิจัยและงานสร้างสรรค์จากภายในและภายนอก}}{\text{จำนวนอาจารย์ประจำทั้งหมด}}$$

เกณฑ์การประเมิน :

คะแนน 1	คะแนน 2	คะแนน 3
อยู่ระหว่าง 1 - 16,999 บาท	17,000.-บาท – 24,999.- บาท	มากกว่าหรือเท่ากับ 25,000.- บาท

ผลการประเมินตนเอง

เป้าหมายปีนี้	0
ผลการประเมินตนเองปีที่แล้ว	0
ผลการประเมินตนเองปีนี้	0
การบรรลุเป้าหมาย	ไม่บรรลุ
เป้าหมายปีต่อไป	คะแนน 1

ผลการดำเนินงาน	หลักฐานอ้างอิง	
	เลขที่	เอกสาร
โครงการจัดการอบรมการเขียนบทความ ขั้นสูงทางนิสิตศาสตร์จากสภาวิจัยแห่งชาติ		การจัดอบรมการเขียนบทความทาง นิสิตศาสตร์ร่วมกับสภาวิจัยแห่งชาติใน วันที่ 24-28 มี.ค. 51

SWOT Analysis

จุดแข็ง (Strengths)	ทางคณะให้การสนับสนุนในการทำวิจัย
จุดอ่อน (Weaknesses)	ไม่สามารถลงพื้นที่เพื่อหาข้อมูลในการทำวิจัยได้จริง
โอกาส (Opportunities)	-
อุปสรรค (Threats)	งานสอนมีอยู่มาก

โครงการหรือกิจกรรมในปีต่อไป

1.
2.

ตัวชี้วัดที่ 4.4 : ร้อยละของงานวิจัยและงานสร้างสรรค์ที่ตีพิมพ์เผยแพร่ ได้รับการจดทะเบียนทรัพย์สินทางปัญญาหรืออนุสิทธิบัตร หรือนำไปใช้ประโยชน์ทั้งในระดับชาติและในระดับนานาชาติต่อจำนวนอาจารย์ประจำ (สกอ. 4.4 / สมศ. 2.1 / ก.พ.ร. 4.2.1 , 4.2.5)

สูตรการคำนวณ :

<p>งานวิจัยและงานสร้างสรรค์ที่ตีพิมพ์เผยแพร่ ได้รับการจดทะเบียน ทรัพย์สินทางปัญญาหรืออนุสิทธิบัตร หรือนำไปใช้ประโยชน์ ทั้งในระดับชาติและในระดับนานาชาติ</p> <hr/> <p>จำนวนอาจารย์ประจำทั้งหมด</p>

เกณฑ์การประเมิน :

คะแนน 1	คะแนน 2	คะแนน 3
มีการดำเนินการไม่ครบ 7 ข้อแรก	มีการดำเนินการ 7 ข้อแรก	มีการดำเนินการครบทุกข้อ

ผลการประเมินตนเอง

เป้าหมายปีนี้	คะแนน 0
ผลการประเมินตนเองปีที่แล้ว	คะแนน 0
ผลการประเมินตนเองปีนี้	คะแนน 0
การบรรลุเป้าหมาย	ไม่บรรลุ
เป้าหมายปีต่อไป	คะแนน 0

ผลการดำเนินงาน	หลักฐานอ้างอิง	
	เลขที่	เอกสาร

SWOT Analysis

จุดแข็ง (Strengths)	
จุดอ่อน (Weaknesses)	ยังไม่มีผลงานวิจัย
โอกาส (Opportunities)	
อุปสรรค (Threats)	

โครงการหรือกิจกรรมในปีต่อไป

1.
2.

ตัวชี้วัดที่ 4.6 : ร้อยละของอาจารย์ประจำที่ได้รับทุนทำวิจัยหรืองานสร้างสรรค์จากภายในและภายนอกสถาบันต่ออาจารย์ประจำ (สมศ. 2.4, 2.5 / ก.พ.ร. 4.2.3)

สูตรการคำนวณ :

$$\frac{\text{จำนวนอาจารย์ประจำและนักวิจัยประจำที่ได้รับทุนทำวิจัยหรืองานสร้างสรรค์จากภายในและภายนอกสถาบัน}}{\text{จำนวนอาจารย์ประจำและนักวิจัยประจำ ในปีการศึกษานั้น}} \times 100$$

เกณฑ์การประเมิน :

คะแนน 1	คะแนน 2	คะแนน 3
ร้อยละ 1 - ร้อยละ 30	ร้อยละ 31 - ร้อยละ 41	มากกว่าหรือเท่ากับร้อยละ 42

ผลการประเมินตนเอง

เป้าหมายปีนี้	คะแนน 0
ผลการประเมินตนเองปีที่แล้ว	คะแนน 0
ผลการประเมินตนเองปีนี้	คะแนน 0
การบรรลุเป้าหมาย	ไม่บรรลุ
เป้าหมายปีต่อไป	คะแนน 0

ผลการดำเนินงาน	หลักฐานอ้างอิง	
	เลขที่	เอกสาร

SWOT Analysis

จุดแข็ง (Strengths)	
จุดอ่อน (Weaknesses)	- อาจารย์มีภาระการสอนมาก - เป็นหลักสูตรที่ยังขาดเอกสารประกอบการสอนอยู่มาก
โอกาส (Opportunities)	

อุปสรรค (Threats)	
-------------------	--

โครงการหรือกิจกรรมในปีต่อไป

- 1.
2.

ตัวชี้วัดที่ 4.7 : ร้อยละของจำนวนงานวิจัยเพื่อพัฒนาท้องถิ่นต่อจำนวนงานวิจัยทั้งหมด
(มรอ.)

สูตรการคำนวณ

$$\frac{\text{จำนวนงานวิจัยเพื่อท้องถิ่น}}{\text{จำนวนงานวิจัยทั้งหมด}} \times 100$$

เกณฑ์การประเมิน :

คะแนน 1	คะแนน 2	คะแนน 3
ร้อยละ 1 - ร้อยละ 19	ร้อยละ 20 – ร้อยละ 29	มากกว่าหรือเท่ากับร้อยละ 30

ผลการประเมินตนเอง

เป้าหมายปีนี้	คะแนน 0
ผลการประเมินตนเองปีที่แล้ว	คะแนน 0
ผลการประเมินตนเองปีนี้	คะแนน 0
การบรรลุเป้าหมาย	ไม่บรรลุ
เป้าหมายปีต่อไป	คะแนน 0

ผลการดำเนินงาน	หลักฐานอ้างอิง	
	เลขที่	เอกสาร

SWOT Analysis

จุดแข็ง (Strengths)	
จุดอ่อน (Weaknesses)	ยังไม่มีผลงานวิจัย
โอกาส (Opportunities)	
อุปสรรค (Threats)	

โครงการหรือกิจกรรมในปีต่อไป

1. ส่งเสริมให้อาจารย์ทำผลงานวิจัย
2.

มาตรฐานที่ 6 การทำนุบำรุงศิลปวัฒนธรรม

ตัวชี้วัดที่ 6.3 : ประสิทธิภาพในการอนุรักษ์ พัฒนาและสร้างเสริมเอกลักษณ์ ศิลปวัฒนธรรม

(สกอ. 6.3 / สมศ. 6.4 / ก.พ.ร. 4.4.5)

เกณฑ์มาตรฐาน : ระดับ

1. มีแผนหรือโครงการเพื่อการอนุรักษ์ พัฒนาและสร้างเสริมเอกลักษณ์ ศิลปวัฒนธรรม
2. มีการดำเนินการตามแผนหรือโครงการที่กำหนด
3. มีการบูรณาการงานด้านทำนุบำรุงศิลปวัฒนธรรมเข้ากับพันธกิจอื่นอีก 1 ด้าน อย่างน้อย 1 โครงการ
4. มีการบูรณาการงานด้านทำนุบำรุงศิลปวัฒนธรรมเข้ากับพันธกิจอื่นอีก 2 ด้าน อย่างน้อย 1 โครงการ
5. มีการบูรณาการงานด้านทำนุบำรุงศิลปวัฒนธรรมเข้ากับพันธกิจอื่นอีก มากกว่าหรือเท่ากับ 2 ด้าน และมีการนำศิลปวัฒนธรรมหรือ ภูมิปัญญาไทยออกเผยแพร่ในระดับสากล อย่างน้อย 1 โครงการ

เกณฑ์การประเมิน :

คะแนน 1	คะแนน 2	คะแนน 3
มีการดำเนินการไม่ครบ 3 ข้อแรก	มีการดำเนินการ 3 ข้อแรก	มีการดำเนินการอย่างน้อย 4 ข้อแรก

ผลการประเมินตนเอง

เป้าหมายปีนี้	ระดับ 3 คะแนน 2
ผลการประเมินตนเองปีที่แล้ว	ระดับ 2 คะแนน 1
ผลการประเมินตนเองปีนี้	ระดับ 2 คะแนน 1
การบรรลุเป้าหมาย	ไม่บรรลุ
เป้าหมายปีต่อไป	ระดับ 3 คะแนน 2

ผลการดำเนินงาน	หลักฐานอ้างอิง	
	เลขที่	เอกสาร
โครงการวันรพี (วันพระบิดาแห่ง นักกฎหมาย)		รายชื่อนักศึกษาที่เข้าร่วมกิจกรรมที่ศาล จังหวัดอุดรดิตถ์
กิจกรรมแห่เทียนเข้าพรรษา		รายชื่อนักศึกษาที่เข้าร่วมกิจกรรม

SWOT Analysis

จุดแข็ง (Strengths)	
จุดอ่อน (Weaknesses)	ขาดงบประมาณในการดำเนินการ
โอกาส (Opportunities)	
อุปสรรค (Threats)	

โครงการหรือกิจกรรมในปีต่อไป

1.
2.

ตัวชี้วัดที่ 6.4 : ร้อยละของค่าใช้จ่ายและมูลค่าที่ใช้ในการอนุรักษ์ พัฒนาและเสริมสร้างเอกลักษณ์ ศิลปะและวัฒนธรรมต้องบดำเนินการ (สมศ. 4.2 / ก.พ.ร. 4.4.3)

สูตรการคำนวณ :

$$\frac{\text{จำนวนค่าใช้จ่ายและมูลค่าที่ใช้เป็นตัวเงินที่เกิดขึ้นในการที่อาจารย์
ประจำของสถาบันได้ใช้เพื่อการอนุรักษ์ พัฒนา และสร้างเสริมเอกลักษณ์
ศิลปะและวัฒนธรรมในปีการศึกษานั้น}}{\text{งบดำเนินการในปีการศึกษานั้น}} \times 100$$

เกณฑ์การประเมิน :

คะแนน 1	คะแนน 2	คะแนน 3
0.10 -0.40% ของงบดำเนินการ	0.4 – 0.8% ของงบดำเนินการ	มากกว่าหรือเท่ากับ 1% ของ งบดำเนินการ

ผลการประเมินตนเอง

เป้าหมายปีนี้	คะแนน 0
ผลการประเมินตนเองปีที่แล้ว	คะแนน 0
ผลการประเมินตนเองปีนี้	คะแนน 0
การบรรลุเป้าหมาย	ไม่บรรลุ
เป้าหมายปีต่อไป	คะแนน 0

ผลการดำเนินงาน	หลักฐานอ้างอิง	
	เลขที่	เอกสาร

SWOT Analysis

จุดแข็ง (Strengths)	
จุดอ่อน (Weaknesses)	
โอกาส (Opportunities)	
อุปสรรค (Threats)	

โครงการหรือกิจกรรมในปีต่อไป

1.

2.

ตัวชี้วัดที่ 6.5 : ร้อยละของโครงการหรือกิจกรรมในการอนุรักษ์พัฒนาและสร้างเสริมเอกลักษณ์ ศิลปะและวัฒนธรรมต่อจำนวนโครงการหรือกิจกรรมนักศึกษา(ก.พ.ร. 4.4.1)

สูตรการคำนวณ :

$$\frac{\text{จำนวนโครงการหรือกิจกรรมในการอนุรักษ์ พัฒนา และสร้างเสริมเอกลักษณ์ ศิลปะและวัฒนธรรม ในปีการศึกษานั้น}}{\text{จำนวนโครงการหรือกิจกรรมนักศึกษาปริญญาตรีภาคปกติ ในปีการศึกษานั้น}} \times 100$$

เกณฑ์การประเมิน :

คะแนน 1	คะแนน 2	คะแนน 3
ร้อยละ 1 – ร้อยละ 14	ร้อยละ 15 – ร้อยละ 29	มากกว่าหรือเท่ากับ ร้อยละ 30

ผลการประเมินตนเอง

เป้าหมายปีนี้	คะแนน 1
ผลการประเมินตนเองปีที่แล้ว	คะแนน 1
ผลการประเมินตนเองปีนี้	คะแนน 1
การบรรลุเป้าหมาย	ไม่บรรลุ
เป้าหมายปีต่อไป	คะแนน 1

ผลการดำเนินงาน	หลักฐานอ้างอิง	
	เลขที่	เอกสาร
โครงการวันรพี		รายชื่อของนักศึกษาที่เข้าร่วมโครงการ

SWOT Analysis

จุดแข็ง (Strengths)	
จุดอ่อน (Weaknesses)	ขาดงบประมาณในการดำเนินการ
โอกาส (Opportunities)	
อุปสรรค (Threats)	

โครงการหรือกิจกรรมในปีต่อไป

1.

2.

ตัวชี้วัดที่ 6.6 : ร้อยละเฉลี่ยของนักศึกษาที่เข้าร่วมโครงการในการอนุรักษ์ พัฒนาและสร้างเสริม
เอกลักษณ์ ศิลป และวัฒนธรรม (ก.พ.ร. 4.4.2)

สูตรการคำนวณ :

(ผลรวมของร้อยละของนักศึกษาปริญญาตรีภาคปกติที่เข้าร่วมโครงการในการอนุรักษ์ พัฒนาและสร้างเสริมเอกลักษณ์ ศิลปวัฒนธรรม ในแต่ละโครงการที่มีขึ้นในปีนั้น)
(จำนวนโครงการในการอนุรักษ์ พัฒนา และสร้างเสริมเอกลักษณ์ และวัฒนธรรมที่มีขึ้น สำหรับนักศึกษาปริญญาตรีภาคปกติ ในปีนั้น)

เกณฑ์การประเมิน :

คะแนน 1	คะแนน 2	คะแนน 3
ร้อยละ 1 – ร้อยละ 29	ร้อยละ 30 – ร้อยละ 59	มากกว่าหรือเท่ากับ ร้อยละ 60

ผลการประเมินตนเอง

เป้าหมายปีนี้	คะแนน 3
ผลการประเมินตนเองปีที่แล้ว	คะแนน 2
ผลการประเมินตนเองปีนี้	คะแนน 2
การบรรลุเป้าหมาย	บรรลุ
เป้าหมายปีต่อไป	คะแนน 3

ผลการดำเนินงาน	หลักฐานอ้างอิง	
	เลขที่	เอกสาร
โครงการวันรพี		รายชื่อนักศึกษาที่เข้าร่วมกิจกรรมวันรพี
โครงการแห่เทียนเข้าพรรษา		รายชื่อนักศึกษาที่เข้าร่วมกิจกรรมแห่ เทียนเข้าพรรษา

SWOT Analysis

จุดแข็ง (Strengths)	นักศึกษาที่มีความสนใจที่จะเข้าร่วมกิจกรรม
จุดอ่อน (Weaknesses)	ขาดงบประมาณในการดำเนินงาน
โอกาส (Opportunities)	
อุปสรรค (Threats)	

โครงการหรือกิจกรรมในปีต่อไป

1.
2.

บทที่ 3

ส่วนสรุป

ตารางสรุปการประเมินตนเองของหลักสูตรนิติศาสตร์

มาตรฐานที่	เป้าหมาย	ผลการดำเนินงาน	คะแนนประเมินตนเอง	บรรลุ / ไม่บรรลุ	เป้าหมายปีต่อไป
มาตรฐานที่ 1					
ตัวชี้วัดที่ 1.1	ระดับ 6 คะแนน 2	ระดับ 1	คะแนน 1	บรรลุ	ระดับ 6 คะแนน 2
ตัวชี้วัดที่ 1.2	ระดับ 0	ระดับ 0	คะแนน 0	X	
เฉลี่ยมาตรฐานที่ 1			คะแนน 0.5		
มาตรฐานที่ 2					
ตัวชี้วัดที่ 2.2	ระดับ 7 คะแนน 3	ระดับ 7	คะแนน 3	บรรลุ	บรรลุ
ตัวชี้วัดที่ 2.3	ระดับ 4 คะแนน 2	ระดับ 3	คะแนน 1	บรรลุ	ระดับ 4 คะแนน 2
ตัวชี้วัดที่ 2.5	คะแนน 1	ระดับ 0	คะแนน 0	X	คะแนน 1
ตัวชี้วัดที่ 2.6	คะแนน 0	ระดับ 0	คะแนน 0	X	คะแนน 0
ตัวชี้วัดที่ 2.9	NA	NA	NA	NA	NA
ตัวชี้วัดที่ 2.10	NA	NA	NA	NA	NA
ตัวชี้วัดที่ 2.11	NA	NA	NA	NA	NA
ตัวชี้วัดที่ 2.12	NA	NA	NA	NA	NA
ตัวชี้วัดที่ 2.14	NA	NA	NA	NA	NA
ตัวชี้วัดที่ 2.17	คะแนน 2	ระดับ 1	คะแนน 2	บรรลุ	คะแนน 2
ตัวชี้วัดที่ 2.18	คะแนน 2	ระดับ 1	คะแนน 1	บรรลุ	คะแนน 2
ตัวชี้วัดที่ 2.19	คะแนน 0	ระดับ 0	คะแนน 0	X	คะแนน 1
เฉลี่ยมาตรฐานที่ 2			คะแนน 1		
มาตรฐานที่ 3					
ตัวชี้วัดที่ 3.1	ระดับ 7 คะแนน 2	ระดับ 6	คะแนน 1	บรรลุ	ระดับ 7 คะแนน 2
เฉลี่ยมาตรฐานที่ 3			คะแนน 1		

มาตรฐานที่ 4					
ตัวชี้วัดที่ 4.3	คะแนน 0	ระดับ 0	คะแนน 0	X	คะแนน 1
ตัวชี้วัดที่ 4.4	คะแนน 0	ระดับ 0	คะแนน 0	X	คะแนน 0
ตัวชี้วัดที่ 4.6	คะแนน 0	คะแนน 0	คะแนน 0	X	คะแนน 0
ตัวชี้วัดที่ 4.7	คะแนน 0	คะแนน 0	คะแนน 0	X	คะแนน 0
เฉลี่ยมาตรฐานที่ 4			คะแนน 0		
มาตรฐานที่ 6					
ตัวชี้วัดที่ 6.3	ระดับ 3 คะแนน 2	ระดับ 2	คะแนน 1	ไม่บรรลุ	ระดับ 3 คะแนน 2
ตัวชี้วัดที่ 6.4	คะแนน 0	คะแนน 0	คะแนน 0	X	คะแนน 0
ตัวชี้วัดที่ 6.5	คะแนน 1	คะแนน 1	คะแนน 1	X	คะแนน 1
ตัวชี้วัดที่ 6.6	คะแนน 3	คะแนน 2	คะแนน 2	บรรลุ	คะแนน 3
เฉลี่ยมาตรฐานที่ 6			คะแนน 1		
เฉลี่ยรวมทุกมาตรฐาน			0.7		

การจำแนกชนิดของตัวชี้วัด ตามมาตรฐานมหาวิทยาลัยราชภัฏอุดรดิตถ์

(URU.QA.70 Standards & Index II)

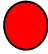

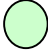

มาตรฐาน	ชนิดตัวชี้วัด					
	ปัจจัยนำเข้า	รวม	กระบวนการ	รวม	ผลผลิต	รวม
1	-	-	1.1	1	1.2	1
2	2.4,2.5,2.6,2.13,2.18	5	2.1,2.2,2.3,2.7,2.8	5	2.9,2.10,2.11,2.12,2.14, 2.15,2.16,2.17,2.19	9
3	3.4,3.5	2	3.1,3.2	2	3.3	1
4	4.3,4.6	2	4.1,4.2	2	4.4,4.5,4.7	3
5	5.2	1	5.1,5.6	2	5.3,5.4,5.5,5.7,5.8	5
6	-	-	6.1,	1	6.2,6.3,6.4,6.5,6.6	5
7	7.5,7.15	2	7.1,7.2,7.3,7.4,7.8, 7.16	6	7.6,7.7,7.9,7.10,7.11, 7.12,7.13,7.14	8
8	-	-	8.1,8.2,8.3,8.4	4	-	-
9	-	-	9.1,9.2	2	9.3	1
		12		25		33

ตารางสรุปการประเมินตนเองตามมาตรฐาน

มาตรฐาน	คะแนนประเมินตนเองเฉลี่ย				ผลการประเมิน	หมายเหตุ
	ปัจจัย นำเข้า	กระบวนการ	ผลผลิต	รวม		
มาตรฐานที่ 1	-	1.00	0.00	0.50	ยังไม่ได้คุณภาพ	
มาตรฐานที่ 2	0.33	2.00	1.00	1.00	ยังไม่ได้คุณภาพ	
มาตรฐานที่ 3	-	1.00	-	1.00	ยังไม่ได้คุณภาพ	
มาตรฐานที่ 4	0.00	-	0.00	0.00	ยังไม่ได้คุณภาพ	
มาตรฐานที่ 6	-	-	1.00	1.00	ยังไม่ได้คุณภาพ	
รวมทุกมาตรฐาน	0.20	1.50	0.67	0.72	ยังไม่ได้คุณภาพ	
ผลการประเมิน	ยังไม่ได้ คุณภาพ	ยังไม่ได้ คุณภาพ	ยังไม่ได้ คุณภาพ			

หมายเหตุ

ผลการประเมิน

- ≤ 1.50  การดำเนินงานยังไม่ได้คุณภาพ
- 1.51 – 2.00  การดำเนินงานได้คุณภาพในระดับพอใช้
- 2.01 – 2.50  การดำเนินงานได้คุณภาพในระดับดี
- 2.51 – 3.00  การดำเนินงานได้คุณภาพในระดับดีมาก

มาตรฐานการอุดมศึกษาและตัวชี้วัดที่ใช้ประเมินคุณภาพตามมาตรฐาน




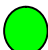
มาตรฐาน	ตัวชี้วัดด้าน ปัจจัย นำเข้า	ตัวชี้วัดด้าน กระบวนการ	ตัวชี้วัดด้านผลผลิต หรือผลลัพธ์
1. มาตรฐานด้านคุณภาพบัณฑิต	-	-	ตัวชี้วัดที่ 2.9, 2.10 2.11 ,2.12, 2.14 และ 2.15
2. มาตรฐานด้านการบริหาร จัดการอุดมศึกษา ก .มาตรฐานด้าน ธรรมเนียมปฏิบัติ ของการบริหารการอุดมศึกษา	ตัวชี้วัดที่ 7.5และ 7.15	ตัวชี้วัดที่ 1.1, 2.7, 7.1, 7.2, 7.4, 7.8, 7.16 , 8.1, 8.2, 9.1 , 8.4 , 8.3 และ 9.2	ตัวชี้วัดที่ 1.2,7.6, 7.7, 7.9 , 7.11 , 7.10 , 7.14 , 7.13 , 7.12 และ 9.3
ข .มาตรฐานด้านพันธกิจของ การบริหารการ อุดมศึกษา	ตัวชี้วัดที่ 2.4, 2.5 2.6, 2.13, 2.18 , 3.4 , 3.5 , 4.3, 4.6 และ 5.2	ตัวชี้วัดที่ 2.1, 2.2, 2.3, 2.8, 3.1, 3.2, 4.1, 5.1, 5.6 และ 6.1	ตัวชี้วัดที่ ,2.17 , 2.16 4.4 , 3.3 , 2.19 , 4.5, 4.7, 5.3, 5.4, 5.5, 5.7, 5.8 , 6.2, 6.3, 6.4 , 6.5 และ 6.6
3. มาตรฐานด้านการสร้างและ พัฒนาสังคม ฐานความรู้และ สังคมแห่งการเรียนรู้	-	ตัวชี้วัดที่ 4.2และ 7.3	-

ตารางสรุปการประเมินตนเองตามมาตรฐานการอุดมศึกษา

มาตรฐาน	ด้าน ปัจจัยนำเข้า	ด้าน กระบวนการ	ด้านผลผลิต หรือผลลัพธ์	คะแนนรวม	ผลการประเมิน
1. มาตรฐานด้านคุณภาพบัณฑิต					
2. มาตรฐานด้านการบริหารจัดการอุดมศึกษา					
ก. มาตรฐานด้านธรรมาภิบาล ของการบริหารการอุดมศึกษา		1.00	0.00	0.50	ยังไม่ได้คุณภาพ
ข. มาตรฐานด้านพันธกิจของ การบริหารการอุดมศึกษา	0.20	1.67	0.75	0.75	ยังไม่ได้คุณภาพ
3. มาตรฐานด้านการสร้างและ พัฒนาสังคมฐานความรู้					-
รวม	0.20	1.50	0.67	0.72	ยังไม่ได้คุณภาพ
ผลการประเมิน	ยังไม่ได้ คุณภาพ	ยังไม่ได้ คุณภาพ	ยังไม่ได้ คุณภาพ		

หมายเหตุ

ผลการประเมิน

- ≤ 1.50  การดำเนินงานยังไม่ได้คุณภาพ
- 1.51 – 2.00  การดำเนินงานได้คุณภาพในระดับพอใช้
- 2.01 – 2.50  การดำเนินงานได้คุณภาพในระดับดี
- 2.51 – 3.00  การดำเนินงานได้คุณภาพในระดับดีมาก

มุมมองด้านบริหารจัดการที่สำคัญและตัวชี้วัดตามมุมมองเหล่านั้น

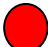

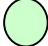

มุมมองด้านบริหารจัดการ	ตัวชี้วัดด้านปัจจัยนำเข้า	ตัวชี้วัดด้านกระบวนการ	ตัวชี้วัดด้านผลผลิตหรือผลลัพธ์
1. ด้านนักศึกษาและผู้มีส่วนได้ส่วนเสีย	ตัวชี้วัดที่ 3.4, 2.18, 2.4, 3.5 และ 5.2	ตัวชี้วัดที่ 2.2, 2.3, 3.1, 3.2, 5.1, 5.6 และ 9.2	ตัวชี้วัดที่ 2.9, 2.10, 2.11, 2.12, 2.14, 2.15, 2.19, 3.3, 5.3, 5.4, 5.5, 6.5, 5.8, 5.7, 6.6, 7.6, 7.12 และ 7.13
2. ด้านกระบวนการภายใน	ตัวชี้วัดที่ 2.13	ตัวชี้วัดที่ 1.1, 2.1, 6.1, 7.1, 7.2, 7.8, 7.16 และ 9.1	ตัวชี้วัดที่ 1.2, 2.16, 7.9, 7.14 และ 9.3
3. ด้านการเงิน	ตัวชี้วัดที่ 4.3 และ 7.15	ตัวชี้วัดที่ 8.2, 8.1, 8.3, และ 8.4	6.4 และ 7.10
4. ด้านบุคลากร การเรียนรู้และนวัตกรรม	ตัวชี้วัดที่ 2.5, 4.6, 2.6 และ 7.5	ตัวชี้วัดที่ 2.7, 2.8, 4.1, 4.2, 7.3 และ 7.4	ตัวชี้วัดที่ 4.4, 4.5, 4.7, 6.2, 6.3, 7.7 และ 7.11

ตารางสรุปการประเมินตนเองตามมุมมองด้านบริหารจัดการ

มุมมองด้านการบริหารจัดการ	ด้านปัจจัยนำเข้า	ด้านกระบวนการ	ด้านผลผลิตหรือผลลัพธ์	รวม	ผลการประเมิน
1. ด้านนักศึกษาและผู้มีส่วนได้ส่วนเสีย	1.00	1.67	1.00	1.29	ยังไม่ได้คุณภาพ
2. ด้านกระบวนการภายใน		1.00	1.00	1.00	ยังไม่ได้คุณภาพ
3. ด้านการเงิน	0.00		0.00	0.00	ยังไม่ได้คุณภาพ
4. ด้านบุคลากรการเรียนรู้และนวัตกรรม	0.00		0.33	0.17	ยังไม่ได้คุณภาพ
รวม	0.20	1.50	0.67	0.72	ยังไม่ได้คุณภาพ
ผลการประเมิน	ยังไม่ได้คุณภาพ	ยังไม่ได้คุณภาพ	ยังไม่ได้คุณภาพ		

หมายเหตุ

ผลการประเมิน

< = 1.50		การดำเนินงานยังไม่ได้คุณภาพ
1.51 – 2.00		การดำเนินงานได้คุณภาพในระดับพอใช้
2.01 – 2.50		การดำเนินงานได้คุณภาพในระดับดี
2.51 – 3.00		การดำเนินงานได้คุณภาพในระดับดีมาก

คณะผู้จัดทำ

- | | |
|--------------------------|--|
| 1 นางสาวกชพร คำนศรีบุรณ์ | ผู้ประสานงานหลักสูตรสาขาวิชานิติศาสตร์ |
| 2 นายวิโรจน์ ยี่มเจริญ | อาจารย์ประจำหลักสูตรสาขาวิชานิติศาสตร์ |
| 3 นางปาริชาติ บุญเรือง | เลขานุการและอาจารย์ประจำหลักสูตรสาขาวิชา
นิติศาสตร์ |
| 4 นายเอกพงศ์ วรรณจักร์ | อาจารย์ประจำหลักสูตรสาขาวิชานิติศาสตร์ |
| 5 นายวิชัย เชื้อพิสุทธิ์ | อาจารย์ประจำหลักสูตรสาขาวิชานิติศาสตร์ |