



**รายงานการประเมินตนเอง**  
**( Self Assessment Report )**

**หลักสูตรสาขาวิชาดุริยางคศาสตร์**  
**โปรแกรมวิชาศิลปกรรมศาสตร์**  
**คณะมนุษยศาสตร์และสังคมศาสตร์**

**มหาวิทยาลัยราชภัฏอุตรดิตถ์**  
**ปีการศึกษา 2550**  
**( มิถุนายน 2550 – ตุลาคม 2551 )**

## คำนำ

สาขาคุรุศึกษาศาสตร์ โปรแกรมวิชาศิลปกรรมศาสตร์ คณะมนุษยศาสตร์และสังคมศาสตร์ ได้จัดทำรายงานการประเมินตนเอง ( Self Assessment Report ) ฉบับนี้ โดยมี การประเมินตนเองในมาตรฐาน 4 มาตรฐานของสำนักคณะกรรมการมาตรฐานคุณภาพและตรวจสอบภายใน ซึ่งการจัดทำรายงานดังกล่าวได้รับความร่วมมือจากคณาจารย์ในสาขาวิชา ในการให้ข้อมูลปี การศึกษา 2550 ผลการประเมินตนเองจะเป็นข้อมูลเพื่อใช้ประกอบการพัฒนาคุณภาพการศึกษาของสาขาวิชา คณะวิชาและมหาวิทยาลัยต่อไป

ข้าพเจ้าขอขอบคุณคณะกรรมการบริหารสาขาและคณาจารย์ทุกท่านที่ให้ความร่วมมือในการข้อมูล และการจัดทำรายงานประเมินตนเองในครั้งนี้

( ผู้ช่วยศาสตราจารย์สมบัติ เวชกามา )

ผู้ประสานงานหลักสูตรสาขาวิชาคุรุศึกษาศาสตร์

โปรแกรมวิชาศิลปกรรมศาสตร์

คณะมนุษยศาสตร์และสังคมศาสตร์

มหาวิทยาลัยราชภัฏอุดรดิตถ์

12 มีนาคม 2551

## สารบัญ

	หน้า
คำนำ	ก
สารบัญ	ข
สารบัญตาราง	
ส่วนที่ 1 ส่วนนำ.....	
ประวัติหลักสูตรสาขาวิชา	1
ปรัชญาหลักสูตรสาขาวิชา	2
วิสัยทัศน์หลักสูตรสาขาวิชา	2
พันธกิจหลักสูตรสาขาวิชา	2
วัตถุประสงค์หลักสูตรสาขาวิชา	2
ยุทธศาสตร์หลักสูตรสาขาวิชา	3
โครงสร้างการจัดองค์กรและการบริหารงานหลักสูตรสาขาวิชา	4
โครงสร้างระบบประกันคุณภาพหลักสูตรสาขาวิชา	4
ระบบการประกันคุณภาพภายในหลักสูตรสาขาวิชาที่สอดคล้องกับการประกัน คุณภาพภายนอก	5
นโยบายและแนวดำเนินการประกันคุณภาพการศึกษาหลักสูตรสาขาวิชา	5
ข้อมูลทั่วไป	5
บุคลากรสายวิชาการ	5
บุคลากรสายสนับสนุนวิชาการ	5
จำนวนนักศึกษาสาขาวิชา	6
งบประมาณรายจ่ายประจำปีงบประมาณ 2548	6
อาคารเรียนและอาคารประกอบที่สำคัญ	7
วัสดุ/ครุภัณฑ์	7

## สารบัญ (ต่อ)

หน้า

### ส่วนที่ 2 ส่วนสาระ

มาตรฐานที่ 1 ปรัชญา วิสัยทัศน์ พันธกิจ วัตถุประสงค์ เป้าหมาย  
และแผนดำเนินงาน

มาตรฐานที่ 2 การเรียนการสอน

มาตรฐานที่ 3 การพัฒนานักศึกษา

มาตรฐานที่ 4 การวิจัย

มาตรฐานที่ 6 การทำนุบำรุงศิลปวัฒนธรรม

### ส่วนที่ 3 สรุปผลการประเมินตนเอง

สรุปผลการประเมินตนเอง

รายการหลักฐานอ้างอิง

คณะผู้จัดทำ

## สารบัญตาราง

	หน้า
ตารางที่ 1 จำนวนบุคลากรสาขาครุศึกษาศาสตร์ มหาวิทยาลัยราชภัฏอุดรดิตถ์ ประจำปีการศึกษา 2550	5
ตารางที่ 2 จำนวนบุคลากรสายวิชาการสาขาครุศึกษาศาสตร์ มหาวิทยาลัยราชภัฏอุดรดิตถ์ ประจำปีการศึกษา 2550 จำแนกตามคุณวุฒิสูงสุด	5
ตารางที่ 3 จำนวนนักศึกษาสาขาครุศึกษาศาสตร์ มหาวิทยาลัยราชภัฏอุดรดิตถ์ ปีการศึกษา 2550 จำแนกตามชั้นปีที่ศึกษา	6
ตารางที่ 4 สรุปงบประมาณรายจ่ายปีงบประมาณ 2548 สาขาครุศึกษาศาสตร์ มหาวิทยาลัยราชภัฏอุดรดิตถ์ จำแนกตามประเภทงบประมาณ	6
ตารางที่ 5 รายละเอียดอาคารทั้งหมดของสาขาครุศึกษาศาสตร์ มหาวิทยาลัยราชภัฏอุดรดิตถ์ ปีการศึกษา 2550	7
ตารางที่ 6 รายละเอียดวัสดุ/ครุภัณฑ์ของสาขาครุศึกษาศาสตร์ มหาวิทยาลัยราชภัฏอุดรดิตถ์ ปีการศึกษา 2550	7

## ส่วนที่ 1

### บทนำ

#### ประวัติศาสตร์สาขาคณิต

สาขาวิชาคณิต เดิมบริหารวิชาการในรูปแบบส่วนราชการ เรียกว่า ภาควิชา ตามพระราชบัญญัติวิทยาลัยครู พุทธศักราช 2518 คณะมนุษยศาสตร์และสังคมศาสตร์ ในช่วงแรกรับผิดชอบวิชาพื้นฐานคณิตทั่วไปและวิชาเลือกเสรีได้แก่ คณิตสำหรับครูประถมศึกษา มัธยมศึกษา สังคตินิยม เป็นต้น ต่อมาในปี 2529 ภาควิชาคณิตได้เปิดหลักสูตรอนุปริญญาศิลปศาสตร สาขาคณิต (อ.ศศ. 2 ปี) ขึ้นเป็นครั้งแรก ตามนโยบายสำนักนายกรัฐมนตรี โดยมอบให้กรมการฝึกครูไปทดลองเปิดสอน เพื่อมุ่งหวังนักคณิตมืออาชีพออกสู่ตลาดแรงงาน แต่ปัญหาสำคัญของหลักสูตรนี้ คือ ผู้เรียนจบออกไปส่วนใหญ่ระดับความรู้และทักษะฝีมือไม่สามารถแข่งขันในตลาดแรงงานได้ โดยเฉพาะผู้ที่เรียนจบจากวิทยาลัยครูนอกเขตกรุงเทพมหานคร เนื่องจากผู้สมัครเข้าเรียนดังที่กล่าว ส่วนมากมีพื้นฐานความรู้ทางคณิตน้อยมาก และใช้เวลาเรียนเพียง 2 ปี ความรู้และทักษะฝีมือจึงไม่สามารถไปต่อสู้อุปกรณ์ตลาดแรงงานได้ ดังนั้นวิทยาลัยครู (ส่วนใหญ่ในกรุงเทพมหานคร) ที่มีความพร้อมในทุกด้านและมีศักยภาพสูงจึงต้องเปิดหลักสูตรปริญญาครุศาสตรบัณฑิต คบ. 2 ปีหลังขึ้น เพื่อรองรับผู้ที่จบอนุปริญญาศิลปศาสตร สาขาคณิต (อ.ศศ. 2 ปีหลัง) ที่ต้องการศึกษาต่อรวมทั้งผู้ที่จบจากวิทยาลัยครูอุดรดิตถ์ด้วย นอกจากนี้ยังมีผู้ที่จบอนุปริญญาสาขานี้อีกจำนวนไม่น้อยที่ไปศึกษาต่อสาขาอื่น ๆ เพื่อให้จบปริญญาตรี ทำให้ประเทศชาติประสบปัญหาด้านทรัพยากรมนุษย์ที่ไม่มีศักยภาพ หรือไม่มีความเชี่ยวชาญในสาขาวิชาชีพเป็นจำนวนมาก การวางรากฐานการศึกษาในอดีตที่ขาดการวิจัยของไทยเป็นสาเหตุสำคัญที่ทำให้ประเทศต้องด้อยพัฒนามาเป็นระยะเวลายาวนาน

ปี 2538 ภาควิชาคณิตได้เปิดหลักสูตรครุศาสตรบัณฑิต ปริญญาตรี 4 ปี (คบ. 4 ปี) สาขาคณิตศึกษาแบบกว้าง คือ เรียนทั้งรายวิชาคณิตไทยและคณิตสากล ในปริมาณหน่วยกิตจำนวนใกล้เคียงกันและต้องเรียนวิชาชีพครูประกอบไปด้วย รวมจำนวนหน่วยกิตตลอดหลักสูตร ไม่ต่ำกว่า 140 หน่วยกิต แต่เนื่องจากการขาดแคลนบุคลากรผู้สอนและวัสดุอุปกรณ์คณิต ภาควิชาจึงไม่สามารถเปิดรับนักศึกษาทุกปีติดต่อกันได้ จำเป็นต้องสรรหาบุคลากรผู้มีความรู้ความสามารถทางคณิตไทยและคณิตสากล ทั้งจากท้องถิ่นและจากภายนอกเพื่อเชิญเป็นวิทยากรและอาจารย์พิเศษช่วยสอนทุกภาคเรียน การขออัตรากำลังในส่วนที่ขาดแคลนได้กระทำมาโดยตลอด แต่ไม่ประสบผลสำเร็จเนื่องจากนโยบายลดอัตรากำลังบรรจุของรัฐบาลตามระบบการปฏิรูปการศึกษา

ปี 2540 สถาบันราชภัฏอุดรดิตถ์ได้ทดลองบริหารวิชาการภายในจากภาควิชาเป็น โปรแกรมวิชาเป็นแห่งแรก โดยมุ่งหวังในเกิดความคล่องตัวในการบริหารวิชาการ บุคลากร และต้องการบริหารจัดการในด้านการใช้วัสดุอุปกรณ์ครุภัณฑ์ที่มีอยู่ ให้มีประสิทธิภาพสูงสุดเน้นคุณภาพผลงานเป็นสำคัญ

นับว่าประสบความสำเร็จอย่างยิ่ง ภาควิชาดนตรีซึ่งเป็นส่วนราชการที่มีผลกระทบโดยตรงในเรื่อง วัสดุครุภัณฑ์ จึงเปลี่ยนรูปแบบการบริหารวิชาการจากภาควิชาดนตรีมาเป็นโปรแกรมวิชาดนตรีด้วย ต่อมา ในปี 2542 กระทรวงศึกษาธิการได้ประกาศการแบ่งส่วนราชการของสถาบันราชภัฏอุดรดิตถ์ กำหนดให้มี ส่วนราชการเป็นคณะ 4 คณะ ประกอบด้วย คณะครุศาสตร์ คณะวิทยาศาสตร์และเทคโนโลยี คณะ มนุษยศาสตร์และสังคมศาสตร์ และคณะวิทยาการจัดการ ให้มีหน่วยงานหลักในคณะ เพียงหน่วยงานเดียว คือ สำนักงานเลขาธิการบริหารงานคณะ โดยคณะกรรมการประจำคณะมีคณะเป็นประธานคณะกรรมการ และให้โปรแกรมวิชาบริหารวิชาการเท่านั้น

### ปรัชญาสาขาดนตรี

มุ่งผลิตบัณฑิตให้เป็นครูสอนวิชาดนตรีและเป็นผู้ประกอบวิชาชีพทางดนตรีที่มีคุณภาพ มีความรู้ ความสามารถ มีคุณธรรมจริยธรรม และศรัทธาในวิชาชีพทางด้านดนตรีตลอดจนเป็นพลเมืองที่ดีต่อสังคม

### วิสัยทัศน์สาขาดนตรี

ผลิตบัณฑิตที่มีความรู้ ความสามารถ มีทักษะการสอนดนตรี มีจิตสำนึกต่อส่วนรวม มีความคิด สร้างสรรค์สามารถนำเทคโนโลยีทางด้านดนตรีและด้านอื่น ๆ มาประยุกต์เพื่อนำไปสู่การพัฒนาสังคมและ รู้เท่าทัน โลกาภิวัตน์ มีการวิจัยเพื่อการเรียนการสอนและส่งเสริมอนุรักษ์ภูมิปัญญาท้องถิ่น

### พันธกิจสาขาดนตรี

1. ให้การศึกษาวิชาการและวิชาชีพชั้นสูง ผลิตบัณฑิตสาขาดนตรีศึกษาโดยมุ่งตอบสนองความต้องการของสังคมและท้องถิ่น
2. การวิจัยผลิตผลงานวิจัยทางด้านดนตรีศึกษาเพื่อสร้างองค์ความรู้ เพื่อให้เกิดประโยชน์ต่อการพัฒนาศาสตร์เฉพาะนำไปสู่การพัฒนาสังคมและท้องถิ่น
3. ให้บริการวิชาการด้านดนตรีแก่ชุมชนและสังคม
4. ปรับปรุงถ่ายทอดและพัฒนาเทคโนโลยีด้านดนตรีให้แก่สังคมและท้องถิ่น

### วัตถุประสงค์สาขาดนตรี

1. เพื่อผลิตบัณฑิตสาขาดนตรีให้เป็นผู้สอนที่มีความเชี่ยวชาญทั้งทางด้านทฤษฎีและปฏิบัติดนตรี ตามความต้องการของชุมชนและท้องถิ่น
2. เพื่อผลิตบัณฑิตสาขาดนตรีให้มีความเชี่ยวชาญด้านดนตรีเพื่อเป็นนักดนตรีมืออาชีพได้
3. เพื่อเป็นศูนย์รวมทางวิชาการ เทคโนโลยีและสารสนเทศทางดนตรี สำหรับครูผู้สอนวิชาดนตรี และบุคคลทั่วไปในท้องถิ่น

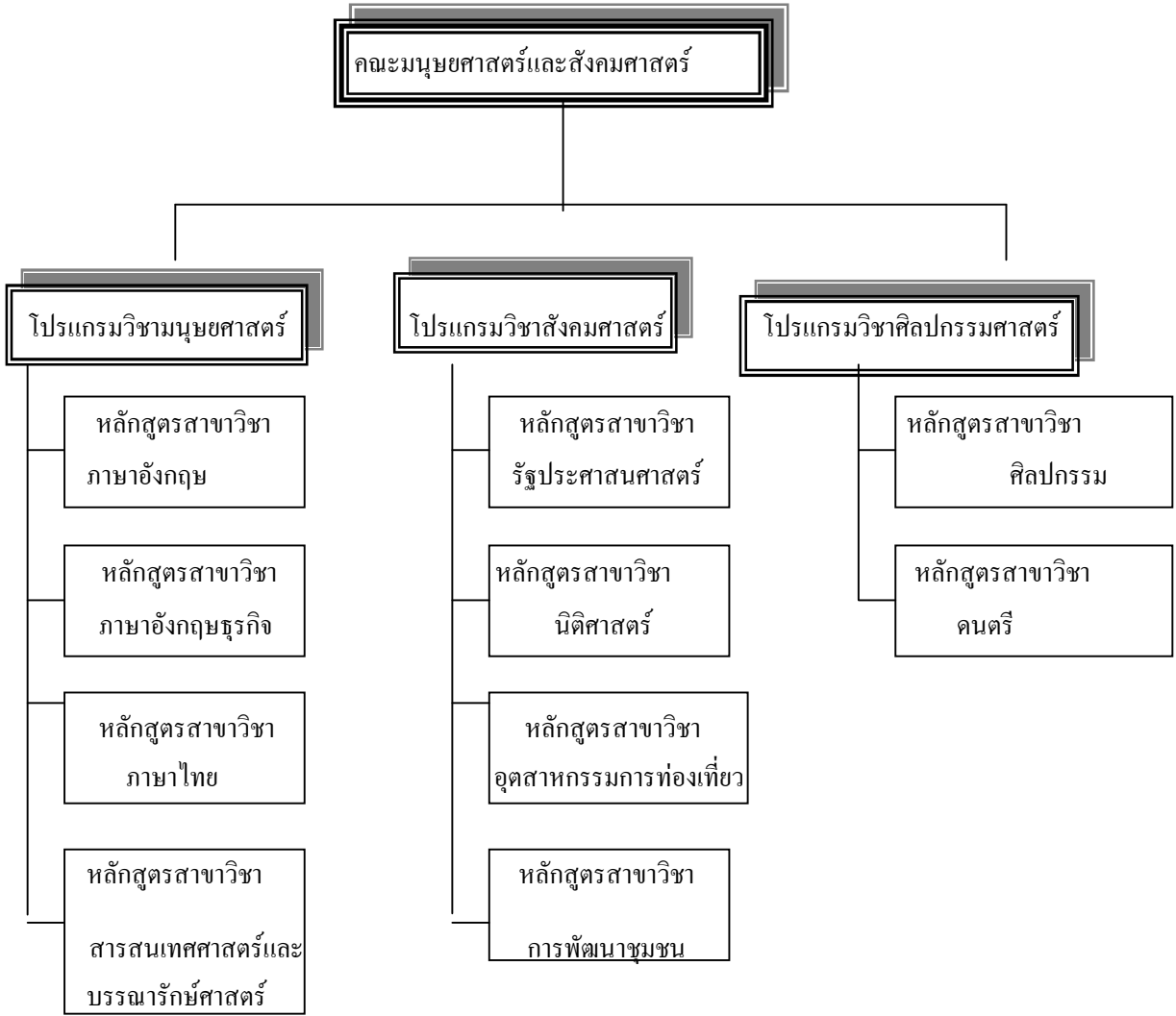
4. เพื่อการวิจัยองค์ความรู้เกี่ยวกับดนตรีและศาสตร์ที่เกี่ยวข้อง ทั้งการวิจัยเพื่อการพัฒนาการเรียนการสอน เพื่อพัฒนาองค์ความรู้ต่าง ๆ และการวิจัยเกี่ยวกับภูมิปัญญาท้องถิ่น
5. เพื่ออนุรักษ์ส่งเสริม เผยแพร่ พัฒนาและสืบสานศิลปวัฒนธรรมทางดนตรี

#### ยุทธศาสตร์สาขาดนตรี

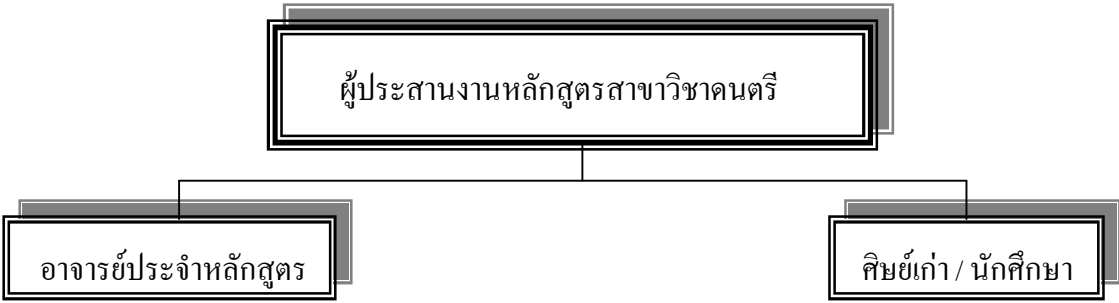
1. พัฒนาระบบการจัดการเรียนการสอนด้านดนตรี โดยใช้เทคโนโลยีสมัยใหม่เพื่อเป็นประโยชน์แก่การพัฒนาท้องถิ่น
2. ส่งเสริมและสนับสนุนการพัฒนาอาจารย์โปรแกรมวิชาดนตรี เพื่ออนุรักษ์ เผยแพร่ พัฒนาและสืบสานศิลปวัฒนธรรมทางดนตรี
3. ส่งเสริมและสนับสนุนให้อาจารย์และนักศึกษาทำการวิจัยที่สอดคล้องกับปัญหาและความต้องการของท้องถิ่น
4. สนับสนุนและส่งเสริมให้มีการบริการทางด้านดนตรีแก่ท้องถิ่น ภูมิภาคและระดับชาติ
5. ผลักดันเพื่อเป็นศูนย์รวมทางวิชาการ เทคโนโลยีและสารสนเทศทางด้านดนตรี โดยนำเอาองค์ความรู้ที่เรียนมาผสมผสานกับภูมิปัญญาของท้องถิ่น
6. พัฒนาระบบการติดตามและการประเมินผลการดำเนินงานของโปรแกรมวิชา ไปสู่ระบบการประกันคุณภาพของคณะและสถาบัน



โครงสร้างการจัดองค์กรและการบริหารงานหลักสูตรสาขาวิชาดนตรี



โครงสร้างการจ้ดองค์กรและการบริหารงานสาขาดนตรี



ระบบการประกันคุณภาพภายในหลักสูตรสาขาวิชาดนตรีที่สอดคล้องกับการประกันคุณภาพภายนอก

- คู่มือประกันคุณภาพหลักสูตร
- มีคณะกรรมการประกันคุณภาพของหลักสูตรสาขาวิชา
- มีการจัดทำ SAR

นโยบายและแนวดำเนินการประกันคุณภาพศึกษาของหลักสูตรสาขาวิชาดนตรี

1. พัฒนาระบบการติดตามคุณภาพและการประเมินผลการดำเนินงานของหลักสูตรสาขาวิชา  
ไปสู่การประกันคุณภาพของคณะและมหาวิทยาลัย
2. มีแผน / โครงการประกันคุณภาพการศึกษาของหลักสูตรสาขาวิชา
3. มีการจัดทำคู่มือประกันคุณภาพการศึกษาของหลักสูตรและจัดทำ SAR

ข้อมูลทั่วไป

ตารางที่ 1 จำนวนบุคลากรสาขาดนตรี มหาวิทยาลัยราชภัฏอุดรดิตถ์ ประจำปีการศึกษา 2550

บุคลากร	จำนวน (คน)
ข้าราชการครู	2
อาจารย์ประจำตามสัญญา	6
ข้าราชการพลเรือน	-
พนักงานข้าราชการ (อาจารย์ประจำตามสัญญา)	-
พนักงานข้าราชการ (พนักงานประจำตามสัญญา)	-
ลูกจ้างประจำอาคาร	1
พนักงานตามสัญญา	-
รวม	9

บุคลากรสายวิชาการ

ตารางที่ 2 จำนวนบุคลากรสายวิชาการสาขาดนตรี มหาวิทยาลัยราชภัฏอุดรดิตถ์

ประจำปีการศึกษา 2550 จำแนกตามคุณวุฒิสูงสุด

บุคลากร	คุณวุฒิสูงสุด				
	ป.เอก	ป.โท	ป.บัณฑิต	ป.ตรี	รวม
ข้าราชการครู	-	2	-	-	2
อาจารย์ประจำตามสัญญา	-	1	-	5	6
พนักงานข้าราชการ	-	-	-	-	-

(อาจารย์ประจำตามสัญญา)					
อาจารย์ชาวต่างประเทศ	-	-	-	-	-
อาจารย์โรงเรียนสาธิต	-	-	-	-	-
รวม	-	3	-	5	8

**ตารางที่ 3** จำนวนนักศึกษาสาขาดนตรี มหาวิทยาลัยราชภัฏอุตรดิตถ์

ปีการศึกษา 2550 จำแนกตามชั้นปีที่ศึกษา

โปรแกรมวิชา/ หลักสูตร	ชั้นปีที่ 1(คน)			ชั้นปีที่ 2(คน)			ชั้นปีที่ 3(คน)			ชั้นปีที่ 4(คน)			ชั้นปีที่ 5(คน)			รวม
	ช.	ญ.	รวม	ช.	ญ.	รวม	ช.	ญ.	รวม	ช.	ญ.	รวม	ช.	ญ.	รวม	
แขนงดนตรีไทย	-	1	1	-	-	-	-	-	-	2	1	3	-	-	-	4
แขนงดนตรีสากล	17	-	17	9	1	10	10	-	10	13	-	13	-	-	-	50
รวม	17	1	18	9	1	10	10	-	10	13	1	16	-	-	-	54

**งบประมาณรายจ่ายประจำปีงบประมาณ 2550**

**ตารางที่ 4** สรุปงบประมาณรายจ่ายปีงบประมาณ 2551 สาขาดนตรี

มหาวิทยาลัยราชภัฏอุตรดิตถ์ จำแนกตามประเภทงบประมาณ

ประเภทงบ	งบประมาณแผ่นดิน	งบบำรุงการศึกษา	รวมทั้งสิ้น
งบบุคลากร	-	-	-
งบดำเนินการ	-	13,000	13,000
งบลงทุน	-	-	-
งบเงินอุดหนุน	-	-	-
งบรายจ่ายอื่น	-	-	-
รวมทั้งสิ้น	-	13,000	

### อาคารเรียนและอาคารประกอบที่สำคัญ

ตารางที่ 5 รายละเอียดอาคารทั้งหมดของสาขาคณตรี มหาวิทยาลัยราชภัฏอุดรดิตถ์ ปีการศึกษา 2548

อาคาร	จำนวน (ห้อง)					
	ห้องเรียน	ห้องปฏิบัติกร	ห้องพักอาจารย์	ห้องประชุม	สำนักงาน	จำนวนชั้น
คณตรี - นาฏศิลป์	3	13	2	1	-	2

### วัสดุ/ครุภัณฑ์

ตารางที่ 6 รายละเอียดวัสดุ / ครุภัณฑ์ของสาขาคณตรี มหาวิทยาลัยราชภัฏอุดรดิตถ์ ปีการศึกษา 2548

ครุภัณฑ์	จำนวน	หมายเหตุ
1. เก้าอี้ทำงาน	8 ตัว	
2. เครื่องคอมพิวเตอร์	8 เครื่อง	
3. โต๊ะคอมพิวเตอร์	8 เครื่อง	
4. เครื่องปริ้นเตอร์	2 เครื่อง	
5. โทรทัศน์สี 20 นิ้ว National	1 เครื่อง	
6. โทรทัศน์สี 20 นิ้ว Panasonic	1 เครื่อง	
7. โทรทัศน์สี 16 นิ้ว Sharp	1 เครื่อง	
8. วีดีโอ Panasonic	1 เครื่อง	
9. วีดีโอ National	1 เครื่อง	
10. เครื่องบันทึกเสียงระบบ ดิจิตอล 8 แท็ค	1 เครื่อง	
11. เครื่องเล่นเทป ชุดใหญ่ Sony	1 เครื่อง	
12. เครื่องเทป Sony	1 เครื่อง	
13. เครื่องเล่นเทป	3 เครื่อง	
14. ตู้เก็บเอกสาร บานเลื่อนกระจกแบบวางต่อกัน	2 เครื่อง	
15. ตู้เก็บเอกสาร 3 ลินชัก	4 ตู้	
16. ตู้ชั้นวางหนังสือ	5 ตู้	
17. ตู้เหล็กใหญ่ เก็บเอกสาร	1 ตู้	
18. ตู้ไม้ เก็บอุปกรณ์คณตรีไทย	3 ตู้	
19. ตู้ใส่ชุดนักคณตรี	1 ตู้	
<b>ครุภัณฑ์</b>	<b>จำนวน</b>	<b>หมายเหตุ</b>

20. เครื่องดนตรีไทย		
ระนาดเอก	รางทอง 2, รางไม้ 2	
ระนาดทุ้ม	รางทอง 2, รางไม้ 2	
ฆ้องวงใหญ่	2 วง	
ฆ้องวงเล็ก	1 วง	
ฆ้องมอญวงใหญ่	2 วง	
ฆ้องมอญวงเล็ก	2 วง	
ระนาดเอกเหล็ก	2 ราง	
ระนาดทุ้มเหล็ก	2 ราง	
ซอด้วง	8 คันทัน	
ซออู้	8 คันทัน	
จะเข้	5 ตัว	
จิมสายน	3 ตัว	
ซอสามสาย	4 คันทัน	
ขลุ่ยเพียงออ	5 เลา	
ขลุ่ยหลีบ	2 เลา	
กลองทัด	2 คู่	
กลองแขก	2 คู่	
กลองมลายู	1 คู่	
โทนลำตัด	1 ใบ	
โทนมโหรี	6 ใบ	
รำมะนา	5 ใบ	
โทนชาตรี	1 คู่	
ตะโพนไทย	2 ลูก	
ตะโพนมอญ	1 ลูก	
กลองสองหน้า	1 ใบ	
กลองเปิงมาง / คอก	7 ใบ / 1 คอก	
ฆ้องโหม่งมอญ / กระจิ่งโหม่ง	3 ใบ / 1 คอก	
ฉิ่ง	4 คู่	

ครุภัณฑ์	จำนวน	หมายเหตุ
ฉาบเล็ก	2 กู้	
ฉาบใหญ่	1 กู้	
กรับไม้	3 กู้	
กรับพวง	3 กู้	
21. เครื่องดนตรีสากล		
เปียโน	3 หลัง	
อิเล็กทรอนิกส์	1 เครื่อง	
กีตาร์ไฟฟ้า	2 เครื่อง	
กีตาร์โฟล์คซอง	3 ตัว	
กีตาร์คลาสสิก	6 ตัว	
กีตาร์ไฟฟ้า	3 ตัว	
กีตาร์เบส	3 ตัว	
กลองชุด	1 ตัว	
กลองทอม	1 ตัว	
กลองใหญ่	1 กู้	
กลองสแนร์ดรัม	2 กู้	
ไวโอลิน	4 ตัว	
วิโอลา	18 ตัว	
เชลโล	10 ตัว	
ดับเบิลเบส	4 ตัว	
แซกโซโฟนอัลโต	2 ตัว	
แซกโซโฟนเทเนอร์	5 ตัว	
ทรัมเปต	4 ตัว	
ทรัมโบน	4 ตัว	
คลาริเน็ต	4 ตัว	
ฟลูต	4 ตัว	
บิกโคโล	2 ตัว	
ตู้แอมป์กีตาร์	-	
ตู้แอมป์กีตาร์เบส	4 ตู้	
	2 ตู้	

ครุภัณฑ์	จำนวน	หมายเหตุ
ตู้เอมพี	2 ตู้	
เครื่องคีบบอร์ด	3 ตัว	
ตู้ลำโพงเสียงเบส	2 ตู้	
ตู้ลำโพงเสียงกลาง	2 ตู้	
ตู้ลำโพงเสียงแหลม (วอยซ์)	2 ตู้	
เครื่องมิกซ์เสียง	2 เครื่อง	
ไมโครโฟน (ไมล์ลอย)	1 คู่	
ไมโครโฟนสาย	6 ตัว	
22. เครื่องดนตรีพื้นเมืองอีสาน		
โปงลาง	2 ราง	
แคน	4 เลา	
โหวด	2 ตัว	
พิณอีสาน	2 ตัว	
23. เครื่องดนตรีล้านนา		
สะล้อ	4 ตัว	
ซึง	2 ตัว	
ปี่จุม	1 ตัว	
กลองเต่งตึง	2 ตัว	
24. เครื่องปรับอากาศ	5 ตัว	
25. เครื่องถ่างรองไฟ	1 ตัว	
26. เครื่องทำความสะอาดน้ำดื่ม	1 ตัว	

## บทที่ 2 ส่วนสำคัญ

มาตรฐานตัวชี้วัด ระดับ หลักสูตรสาขาวิชาดนตรี

มาตรฐานที่ 1 ปรัชญา วิสัยทัศน์ พันธกิจ วัตถุประสงค์ เป้าหมาย และแผนดำเนินการ

มาตรฐานที่ 2 การเรียนการสอน

มาตรฐานที่ 3 การพัฒนานักศึกษา

มาตรฐานที่ 4 การวิจัย

มาตรฐานที่ 6 การทำนุบำรุงศิลปวัฒนธรรม

มาตรฐานที่ 1 ปรัชญา วิสัยทัศน์ พันธกิจ วัตถุประสงค์ เป้าหมาย และแผนดำเนินการ

ตัวชี้วัด 1.1 : มีการกำหนดปรัชญาหรือปณิธาน ตลอดจนมีกระบวนการพัฒนากลยุทธ์ แผนดำเนินงาน

เกณฑ์มาตรฐาน : ระดับ

1. มีการกำหนดปรัชญาหรือปณิธาน
2. มีกระบวนการพัฒนากลยุทธ์ แผนการดำเนินงานและแผนปฏิบัติการประจำปี  
ให้สอดคล้องกันและกันและสอดคล้องกับภารกิจหลักของสถาบัน ยุทธศาสตร์และแผนพัฒนาของชาติ
3. มีการกำหนดตัวบ่งชี้ของการดำเนินงาน และกำหนดเป้าหมายของแต่ละตัวชี้วัดเพื่อวัดความสำเร็จของการดำเนินงาน
4. มีการดำเนินการตามแผนครบทุกภารกิจ
5. มีการติดตาม ตรวจสอบ และประเมินผลการดำเนินงานตามตัวชี้วัดอย่างน้อย ปีละ 2 ครั้ง และรายงานผลต่อผู้บริหารและสภาสถาบัน
6. มีการวิเคราะห์ความสอดคล้องระหว่างกลยุทธ์ แผนการดำเนินงาน เป้าประสงค์ เป้าหมายกับยุทธศาสตร์และแผนพัฒนาของชาติ ตลอดจนสภาพการณ์ปัจจุบันและแนวโน้มในอนาคตอย่างสม่ำเสมอ
7. มีการนำผลการประเมินและผลการวิเคราะห์มาปรับปรุงกลยุทธ์และแผนการดำเนินงาน อย่างต่อเนื่อง



## เกณฑ์การประเมิน :

คะแนน 1	คะแนน 2	คะแนน 3
มีการดำเนินการไม่ครบ 5 ข้อแรก	มีการดำเนินการ 5 - 6 ข้อแรก	มีการดำเนินการครบทุกข้อ

## ผลการประเมินตนเอง

เป้าหมายปีนี้	ระดับ 5 คะแนน 2
ผลการประเมินตนเองปีที่แล้ว	ระดับ 5 คะแนน 2
ผลการประเมินตนเองปีนี้	ระดับ 5 คะแนน 2
การบรรลุเป้าหมาย	ยังไม่บรรลุ
เป้าหมายปีต่อไป	ระดับ 7 คะแนน 3

ผลการดำเนินงาน	หลักฐานอ้างอิง	
	เลขที่	เอกสาร
1. หลักสูตรสาขาวิชา มีการกำหนดปรัชญา ปณิธาน วิสัยทัศน์ เป็นลายลักษณ์อักษร และมีการเผยแพร่ให้ประชาชนทั่วไปได้ทราบ	1.1.1(1)	เว็บไซต์ <a href="http://www.uru.ac.th">www.uru.ac.th</a> ของมหาวิทยาลัยและ คณะมนุษยศาสตร์และสังคมศาสตร์ <a href="http://human.uru.ac.th/index.php">http://human.uru.ac.th/index.php</a>
	1.1.1(2)	รายงานประจำปี 2550
	1.1.1(3)	รายงานการประเมินตนเอง ปีการศึกษา 2549
2. มีการสำรวจความคิดเห็นแนวทางการพัฒนา มหาวิทยาลัย 15 ปี และมีการจัดประชุมทำแผนกลยุทธ์และแผนปฏิบัติการให้สอดคล้องกับการกิจหลักของสถาบัน ยุทธศาสตร์และแผนพัฒนาของชาติ	1.1.2(1)	รายงานความคิดเห็นแนวทางการพัฒนาของ คณะวิชาที่นำเสนอ : มหาวิทยาลัยราชภัฏ อุตรดิตถ์ (2550 – 2564)
	1.1.2(2)	รายงานการจัดทำแผนพัฒนาหลักสูตรสาขาวิชา เสนอให้กับคณะมนุษยศาสตร์และสังคมศาสตร์ และนำเสนอต่อมหาวิทยาลัย
3. มหาวิทยาลัยมีการกำหนดแผนปฏิบัติราชการ ประจำปีงบประมาณ 2550 ซึ่งมีการกำหนดตัวชี้วัดความสำเร็จและกลยุทธ์หลักในแต่ปีประสงค์	1.1.3(1)	แผนปฏิบัติราชการ ประจำปีงบประมาณ 2550 มหาวิทยาลัยราชภัฏอุตรดิตถ์
4. มหาวิทยาลัยมีการติดตามผลการดำเนินงานตาม แผนปฏิบัติราชการทุก 6 เดือน	1.1.4(1)	รายงานการติดตามผลการปฏิบัติราชการของ มหาวิทยาลัยและคณะวิชา
5. มีการรายงานการติดตามผลการดำเนินงานตาม แผนปฏิบัติราชการต่อสภามหาวิทยาลัย กรรมการ มหาวิทยาลัย	1.1.5(1)	รายงานการประชุมสภามหาวิทยาลัย ครั้งที่ 1/2550, 6/2550 และ 12 /2550
	1.1.5(2)	รายงานการประชุมกรรมมหาวิทยาลัย ครั้งที่ 1/2550, 6/2550 และ 12/2550

### SWOT Analysis

จุดแข็ง (Strengths)	-มหาวิทยาลัยราชภัฏมีการกำหนดปรัชญา ปณิธาน วิสัยทัศน์ เป็นลายลักษณ์อักษร และมีการเผยแพร่ให้ประชาชนทั่วไปได้ทราบ
จุดอ่อน (Weaknesses)	-ยังไม่มีการวิเคราะห์ความสอดคล้องกับยุทธศาสตร์ชาติ และแผนพัฒนาของชาติ ตลอดจนสภาพการณ์ปัจจุบันและแนวโน้มในอนาคต
โอกาส (Opportunities)	- มีกรอบนโยบายในการสนับสนุน ส่งเสริมตามมาตรฐานการอุดมศึกษา - มีความจำเป็นใน สังคมชุมชนและท้องถิ่น
อุปสรรค (Threats)	-ประเทศไทยมีปัญหาเชิงโครงสร้างและระบบวิจัย โดยรวมที่ขาดเป้าหมายเชิงยุทธศาสตร์และการจัดการที่มีประสิทธิภาพ

### โครงการหรือกิจกรรมในปีต่อไป

1. จัดให้มีการทบทวนวิสัยทัศน์ พันธกิจ และเป้าประสงค์ เพื่อกำหนดนโยบาย กลยุทธ์ มาตรการ ค่าเป้าหมายให้ครอบคลุมตัวชี้วัดคุณภาพของ สมศ., สกอ., กพร. และตัวชี้วัดมหาวิทยาลัยราชภัฏอุดรดิตถ์
2. พัฒนาหลักสูตรให้มีความทันสมัยผสมผสานในลักษณะการบูรณาการและสอดคล้องกับความต้องการของชุมชนในท้องถิ่น

**ตัวชี้วัดที่ 1.2 :** ร้อยละของการบรรลุเป้าหมายตามตัวชี้วัดของการปฏิบัติงานที่กำหนด  
การคิดร้อยละตัวบ่งชี้นี้ คำนวณมาจาก

$$\frac{\text{จำนวนตัวบ่งชี้ของแผนปฏิบัติงานประจำปีงบประมาณที่บรรลุเป้าหมาย}}{\text{จำนวนตัวบ่งชี้ของแผนปฏิบัติงานประจำปีงบประมาณทั้งหมด}} \times 100$$

$$= \frac{7 \times 100}{7} = 100$$

**เกณฑ์การประเมิน :**

คะแนน 1	คะแนน 2	คะแนน 3
บรรลุเป้าหมายร้อยละ 60-74	บรรลุเป้าหมายร้อยละ 75-89	บรรลุเป้าหมายร้อยละ 90-100

**ผลการประเมินตนเอง**

เป้าหมายปีนี้	บรรลุเป้าหมายร้อยละ 75-89 (คะแนน 2)
ผลการประเมินตนเองปีที่แล้ว	บรรลุเป้าหมายร้อยละ 75-89 (คะแนน 2)
ผลการประเมินตนเองปีนี้	บรรลุเป้าหมายร้อยละ 75-89 (คะแนน 2)
การบรรลุเป้าหมาย	ยังไม่บรรลุ
เป้าหมายปีต่อไป	ร้อยละ 95 คะแนน 3

ผลการดำเนินงาน	หลักฐานอ้างอิง	
	เลขที่	เอกสาร
1. หลักสูตรสาขาดนตรี มีการจัดทำแผนการดำเนินงานและการปฏิบัติงานที่มีรายงานตัวชี้วัดแต่ละเป้าหมายครอบคลุมประเด็นต่างๆดังนี้	1.2.1(1)	แผนการดำเนินการประจำปีงบประมาณ 2550
1.1 การพัฒนาคุณภาพบัณฑิต (4 ตัวชี้วัด)	1.2.1(2)	รายงานผลจากการประเมินประจำปี 2550
1.2 การพัฒนางานวิจัยและงานสร้างสรรค์ (1 ตัวชี้วัด)	1.2.1(3)	- งานวิจัย (อ.วัชรระ แต่งเทศ)
1.3 การให้บริการแก่ชุมชน (1 ตัวชี้วัด)	1.2.1(4)	- การให้บริการวิชาการด้านการแสดงและกรรมการ
1.4 การอนุรักษ์และทำนุศิลปวัฒนธรรม (1 ตัวชี้วัด)	1.2.1(4)	- การแสดงดนตรีไทยงานเทศน์มหาชาติ - ดนตรีไทยอุดมศึกษา

### SWOT Analysis

จุดแข็ง (Strengths)	-หลักสูตรสาขาวิชา , คณะวิชา , มหาวิทยาลัย ราชภัฏอุดรดิตถ์มีแผนปฏิบัติราชการประจำปี และมีตัวชี้วัดความสำเร็จในแต่ละเป้าประสงค์ อย่างชัดเจน อีกทั้งมีการติดตามการปฏิบัติ ราชการอย่างต่อเนื่อง
จุดอ่อน (Weaknesses)	-ในบางตัวชี้วัดยังไม่สามารถทำได้สำเร็จ
โอกาส (Opportunities)	-ดัชนีชี้วัดสามารถพัฒนาให้สอดคล้องกับสภาพ ความเป็นจริงได้
อุปสรรค (Threats)	บริบทของการบรรลุเป้าหมายแต่ละหลักสูตร ต่างกัน

### โครงการหรือกิจกรรมในปีต่อไป

1. ทำการวิเคราะห์ในตัวชี้วัดที่ยังทำไม่สำเร็จว่าเกิดจากอะไร และให้มีการส่งเสริม หรือจัด  
งบประมาณเพื่อสนับสนุนทำให้สำเร็จในปีต่อไป
2. พัฒนาดัชนีชี้วัดให้มีความสอดคล้องกับเป้าหมาย

**ตัวชี้วัดที่ 2.2** : มีกระบวนการเรียนรู้ที่เน้นผู้เรียนเป็นสำคัญ (สกอ. 2.2 / สมศ. 6.6 / ก.พ.ร. 23)

**เกณฑ์มาตรฐาน :** ข้อ

- 1.มีกลไกการให้ความรู้ความเข้าใจกับอาจารย์ผู้สอนถึงวัตถุประสงค์และเป้าหมาย ของการ จัดการศึกษาทุกหลักสูตร
- 2.มีการออกแบบการเรียนการสอนและจัดกิจกรรมการเรียนรู้ที่เน้นผู้เรียนเป็นสำคัญทุกหลักสูตร
- 3.มีการใช้สื่อและเทคโนโลยีหรือนวัตกรรมในการสอนเพื่อส่งเสริมการเรียนรู้ทุก หลักสูตร
- 4.มีการจัดการเรียนการสอนที่มีความยืดหยุ่นและหลากหลาย ที่จะสนองตอบ ต่อความต้องการของผู้เรียน
- 5.มีการประเมินผลการเรียนการสอนที่สอดคล้องกับสภาพการเรียนรู้ที่จัดให้ ผู้เรียนและ อิงพัฒนาการของผู้เรียนทุกหลักสูตร
- 6.มีการประเมินผลความพึงพอใจของผู้เรียนในเรื่องคุณภาพการสอนและสิ่ง สนับสนุนการเรียนรู้ทุกหลักสูตร
- 7.มีระบบการปรับปรุงวิธีการเรียนการสอนและพัฒนาผู้เรียนอย่างต่อเนื่องทุก หลักสูตร

**เกณฑ์การประเมิน :**

คะแนน 1	คะแนน 2	คะแนน 3
มีการดำเนินการไม่ครบ 5 ข้อแรก	มีการดำเนินการ 5 ข้อแรก	มีการดำเนินการครบทุกข้อ

**ผลการประเมินตนเอง**

เป้าหมายปีนี้	ระดับ 7 คะแนน 3
ผลการประเมินตนเองปีที่แล้ว	ระดับ 7 คะแนน 3
ผลการประเมินตนเองปีนี้	ระดับ 7 คะแนน 3
การบรรลุเป้าหมาย	บรรลุเป้าหมาย
เป้าหมายปีต่อไป	ระดับ 7 คะแนน 3

ผลการดำเนินงาน	หลักฐานอ้างอิง	
	เลขที่	เอกสาร
1. หลักสูตรสาขาวิชามีการจัดประชุมคณาจารย์เพื่อพัฒนาการเรียนการสอนและอธิบายวัตถุประสงค์และเป้าหมายของหลักสูตรสาขาวิชา	(2.2)1	-เพิ่มการประชุม
	(2.2)2	-เอกสารหลักสูตร วัตถุประสงค์และเป้าหมาย
2. จัดทำแผนการสอนประจำรายวิชา	(2.2)3	- แผนการสอนประจำรายวิชาต่างๆ
3. จัดให้มีสื่อแผ่นใส เทป VCD ประกอบการสอน	(2.2)4	- แผ่นใส เทป VCD เครื่องดนตรี
4. มีการประเมินความพึงพอใจจากนักศึกษา	(2.2)5	- ผลการประเมินอาจารย์

#### SWOT Analysis

จุดแข็ง (Strengths)	- หลักสูตรสาขาวิชา จัดทำแผนการสอน ประกอบรายวิชาทุกวิชา - การสอนทฤษฎีและปฏิบัติดนตรีสามารถปรับวิธีการสอนเปลี่ยนแปลงเน้นกิจกรรมหรือกระบวนการสอนได้ง่าย
จุดอ่อน (Weaknesses)	- สื่อด้านสารสนเทศมีน้อย
โอกาส (Opportunities)	- มหาวิทยาลัยและคณะวิชาฯมีแผนกรอบการเขียนและแนวทางการพัฒนาที่ชัดเจน
อุปสรรค (Threats)	- รูปแบบแผนโครงสร้างมีการเปลี่ยนแปลงตามกรอบนโยบายมหาวิทยาลัย

#### โครงการหรือกิจกรรมในปีต่อไป

1. ให้นักศึกษาได้นำเสนอโครงการจัดกิจกรรมตลอดปีการศึกษา
2. เพิ่มการจัดหาแหล่งศึกษาค้นคว้าเฉพาะทาง
3. พัฒนาสื่อด้านเทคโนโลยีในการสอนให้มากขึ้น

**ตัวชี้วัดที่ 2.3 :** มีโครงการหรือกิจกรรมที่สนับสนุนการพัฒนาหลักสูตรและการเรียน การสอนซึ่งบุคคล องค์กร และชุมชนภายนอกมีส่วนร่วม (สกอ. 2.3)

**เกณฑ์มาตรฐาน :** ระดับ

1. มีระบบและกลไกที่กำหนดให้ผู้ทรงคุณวุฒิ หรือผู้รู้ในชุมชนมาช่วยในการ พัฒนาและปรับปรุง หลักสูตรทุกหลักสูตร
2. มีการจัดการเรียนการสอนที่ส่งเสริมให้ผู้เรียนมีความรู้และทักษะที่นำไปใช้ใน การปฏิบัติได้จริง โดย ผู้ทรงคุณวุฒิ หรือผู้รู้ในชุมชนมีส่วนร่วมทุกหลักสูตร
3. มีการจัด โครงการ กิจกรรมทางการศึกษาทั้งที่กำหนดและไม่กำหนดใน หลักสูตร โดยความ ร่วมมือกับองค์กรหรือหน่วยงานภายนอก
4. มีการติดตาม ตรวจสอบและประเมินกิจกรรมการเรียนการสอนที่ได้รับการสนับสนุนจาก ผู้ ทรงคุณวุฒิหรือชุมชนภายนอกสถาบันทุกหลักสูตร
5. มีการนำผลการประเมินไปปรับปรุงการมีส่วนร่วมของบุคคล องค์กร และ ชุมชนภายนอกในการ พัฒนาหลักสูตรและการเรียนการสอนทุกหลักสูตร

**เกณฑ์การประเมิน :**

คะแนน 1	คะแนน 2	คะแนน 3
มีการดำเนินการไม่ครบ 4 ข้อแรก	มีการดำเนินการ 4 ข้อแรก	มีการดำเนินการครบทุกข้อ

**ผลการประเมินตนเอง**

เป้าหมายปีนี้	ระดับ 4 คะแนน 2
ผลการประเมินตนเองปีที่แล้ว	ระดับ 4 คะแนน 2
ผลการประเมินตนเองปีนี้	ระดับ 4 คะแนน 2
การบรรลุเป้าหมาย	ยังไม่บรรลุ
เป้าหมายปีต่อไป	ระดับ 5 คะแนน 3

ผลการดำเนินงาน	หลักฐานอ้างอิง	
	เลขที่	เอกสาร
1. ได้จัดตั้งทำเครือข่ายผู้รู้ในชุมชนมีการเสนอแนะแนวทางการพัฒนา	(2.3)1	-มีผู้ทรงคุณวุฒิภายนอกจากการวิพากษ์หลักสูตร ได้มีส่วนร่วมในการนำเสนอ เช่น คุณ กิตชัย ต่องเนตร
2. มีการจัดกิจกรรมทั้งภายในและภายนอกสถานที่ในการเสริมสร้างประสบการณ์ทางวิชาชีพ	(2.3)2	-หนังสือคำสั่ง การขอความอนุเคราะห์และความร่วมมือการเข้าร่วมกิจกรรม
3. ได้สอบถามจากผู้รู้ในการจัดกิจกรรมและมีหนังสือขอบคุณ	(2.3)3	-หนังสือขอบคุณในความร่วมมือ

### SWOT Analysis

จุดแข็ง (Strengths)	-หลักสูตรสาขามีความพร้อมด้านการจัดกิจกรรมทั้งภายในและภายนอกชุมชน
จุดอ่อน (Weaknesses)	- บุคลากรและวัสดุครุภัณฑ์มีจำนวนจำกัด -ภาระงานมากเกินไป
โอกาส (Opportunities)	- เป็นกรอบแนวทางแผนยุทธศาสตร์และกลยุทธ์ของมหาวิทยาลัยที่ต้องปฏิบัติ
อุปสรรค (Threats)	- ขาดความเข้าใจในลักษณะรูปแบบของกิจกรรมที่มีความสอดคล้องกับการปฏิบัติ - เนื้อหาบางส่วนไม่สอดคล้องกับความเป็นพลวัต

### โครงการหรือกิจกรรมในปีต่อไป

1. จัดนำเสนอผู้รู้หรือผู้ทรงคุณวุฒิเพิ่มให้ครอบคลุมรายวิชาการเรียนการสอน
2. มุ่งจัดทำประเมินเพื่อนำไปปรับปรุงให้ชัดเจนมากขึ้น



ตัวชี้วัดที่ 2.5 : สัดส่วนของอาจารย์ประจำที่มีวุฒิปริญญาตรี ปริญญาโท ปริญญาเอก หรือเทียบเท่า ต่ออาจารย์ประจำ (สกอ. 2.5 / สมศ. 6.3 / ก.พ.ร. 17.1)

เกณฑ์การประเมิน :

คะแนน 1	คะแนน 2	คะแนน 3
วุฒิปริญญาเอกอยู่ระหว่าง ร้อยละ 1 - 19 หรือ วุฒิปริญญาเอกอยู่ระหว่างร้อยละ 20-29 แต่ วุฒิปริญญาตรีมากกว่าร้อยละ 5	1. วุฒิปริญญาเอกอยู่ระหว่าง ร้อยละ 20-29 และ 2. วุฒิปริญญาตรีเท่ากับหรือน้อยกว่าร้อยละ 5 หรือ 1. วุฒิปริญญาเอกมากกว่าหรือเท่ากับ ร้อยละ 30 และ 2. วุฒิปริญญาตรีมากกว่า ร้อยละ 5	1. วุฒิปริญญาเอกมากกว่าหรือเท่ากับร้อยละ 30 และ 2. วุฒิปริญญาตรีเท่ากับหรือน้อยกว่าร้อยละ 5

ผลการประเมินตนเอง

เป้าหมายปีนี้	วุฒิปริญญาเอกอยู่ระหว่าง ร้อยละ 1 - 19 (ระดับ 1 คะแนน 1)
ผลการประเมินตนเองปีที่แล้ว	-
ผลการประเมินตนเองปีนี้	-
การบรรลุเป้าหมาย	ไม่บรรลุผล
เป้าหมายปีต่อไป	วุฒิปริญญาเอกอยู่ระหว่าง ร้อยละ 29(ระดับ 2 คะแนน 2)

ผลการดำเนินงาน	หลักฐานอ้างอิง	
	เลขที่	เอกสาร
1. เร่งพัฒนาอาจารย์ในหลักสูตรสาขาวิชา ให้มีความสอดคล้องกับสัดส่วนที่กำหนดไว้ - ปริญญาเอก 2 คน - ปริญญาโท 2 คน	(2.5) 1  (2.5) 2	- แผนการพัฒนาบุคลากรของหลักสูตร สาขาวิชาและของคณะวิชา  - การบันทึกเพื่อศึกษาเรียนต่อของ คณาจารย์หลักสูตรสาขาวิชา
2. มหาวิทยาลัยมีการกำหนดแผนปฏิบัติ ราชการ ประจำปีงบประมาณ 2550 ซึ่งมีการ กำหนดตัวชี้วัดความสำเร็จและกลยุทธ์หลัก ในแต่ละปีประสงค์	1.1.3	- รายงานแผนปฏิบัติราชการ ประจำปี งบประมาณ 2550 มหาวิทยาลัยราชภัฏ อุดรดิตต์

### SWOT Analysis

จุดแข็ง (Strengths)	-มหาวิทยาลัยและคณะวิชาฯ ได้จัดทำแผนการพัฒนามิติยุทธศาสตร์และกลยุทธ์ในกรอบโครงสร้างของหน่วยงาน
จุดอ่อน (Weaknesses)	-งบประมาณภายในมหาวิทยาลัยมีจำนวนจำกัด -ขาดบุคลากรสอนแทนที่มีคุณภาพเมื่อไปศึกษา
โอกาส (Opportunities)	-หน่วยงานภาครัฐ สกอ. สมศ. กพร. มีกรอบนโยบายให้สถาบันการศึกษาต้องดำเนินการ
อุปสรรค (Threats)	-ขาดการสนับสนุนด้านงบประมาณอย่างเพียงพอ - กฏระเบียบ ข้อบังคับ ไม่ชัดเจนของภาครัฐ

### โครงการหรือกิจกรรมในปีต่อไป

1. เร่งสนับสนุนส่งเสริมให้บุคลากรในหลักสูตรได้ศึกษาตรงตามสาขาวิชาและสอดคล้องกับสัดส่วนและเกณฑ์ที่กำหนดไว้

ตัวชี้วัดที่ 2.6 : สัดส่วนของอาจารย์ประจำที่ดำรงตำแหน่งอาจารย์ ผู้ช่วยศาสตราจารย์ รองศาสตราจารย์ และศาสตราจารย์ (สกอ. 2.6 / สมศ. 6.4 / ก.พ.ร. 17.2)

เกณฑ์การประเมิน :

1. เกณฑ์ทั่วไป

คะแนน 1	คะแนน 2	คะแนน 3
ผู้ดำรงตำแหน่งระดับ ผศ. รศ. และ ศ. รวมกันอยู่ระหว่าง ร้อยละ 1 – 39 หรือ ผู้ดำรงตำแหน่งระดับ ผศ. รศ. และ ศ. รวมกันอยู่ระหว่างร้อยละ 40-59 แต่ ผู้ดำรงตำแหน่งระดับ รศ. ขึ้นไป น้อยกว่า ร้อยละ 10	1. ผู้ดำรงตำแหน่งระดับ ผศ. รศ. และศ. รวมกันอยู่ระหว่างร้อยละ 40 - 59 และ 2. ผู้ดำรงตำแหน่งระดับ รศ. ขึ้นไปเท่ากับหรือมากกว่า ร้อยละ 10 หรือ 1. ผู้ดำรงตำแหน่งระดับ ผศ. รศ. และศ. รวมกันมากกว่าหรือเท่ากับร้อยละ 60 และ 2. ผู้ดำรงตำแหน่งระดับ รศ. ขึ้นไปน้อยกว่าร้อยละ 10	1. ผู้ดำรงตำแหน่งระดับ ผศ. รศ. และศ. รวมกันมากกว่าหรือเท่ากับ ร้อยละ 60 และ 2. ผู้ดำรงตำแหน่งระดับ รศ. ขึ้นไปเท่ากับหรือมากกว่า ร้อยละ 10

ผลการประเมินตนเอง

เป้าหมายปีนี้	ผู้ดำรงตำแหน่งระดับ ผศ. อยู่ระหว่าง ร้อยละ 10 (ระดับ 1 คะแนน 1)
ผลการประเมินตนเองปีที่แล้ว	เท่าเดิม
ผลการประเมินตนเองปีนี้	ผู้ดำรงตำแหน่งระดับ ผศ. อยู่ระหว่าง ร้อยละ 10 (ระดับ 1 คะแนน 1)
การบรรลุเป้าหมาย	ไม่บรรลุ
เป้าหมายปีต่อไป	ผู้ดำรงตำแหน่งระดับ รศ. อยู่ระหว่าง ร้อยละ 10 (ระดับ 2 คะแนน 2)

ผลการดำเนินงาน	หลักฐานอ้างอิง	
	เลขที่	เอกสาร
1. เร่งพัฒนาการเขียนเอกสารตำราและงานวิจัย	(2.6)1	- หนังสือแจ้งภาระงานจากคณะมนุษยศาสตร์ฯ - หนังสือเชิญเข้าร่วมการจัดทำผลงานทางวิชาการ
2. ฝึกการเขียนและการค้นคว้า เอกสารประกอบการสอน ตำรา งานวิจัย	(2.6)2	- คำสั่งจากมหาวิทยาลัยในการกำหนดเกณฑ์การเพิ่มภาระงานสอน

### SWOT Analysis

จุดแข็ง (Strengths)	- มหาวิทยาลัยมีการกำหนดแผนปฏิบัติการประจำปีทุกปี ซึ่งมีการกำหนดตัวชี้วัดและแนวทาง - มหาวิทยาลัยมีกลยุทธ์หลักในแผนการพัฒนาโครงสร้างงาน
จุดอ่อน (Weaknesses)	- ขาดงบประมาณสนับสนุนอย่างเพียงพอ - ภาระงานสอนมีปริมาณมาก
โอกาส (Opportunities)	- หน่วยงานภาครัฐ สกอ. สมศ. กพร. มีกรอบนโยบายให้สถาบันการศึกษาต้องดำเนินการ
อุปสรรค (Threats)	- ขาดอัตรากำลังทดแทนเมื่อขอลดภาระงาน

### โครงการหรือกิจกรรมในปีต่อไป

1. เร่งพัฒนาคณาจารย์ในหลักสูตรสาขาวิชาให้จัดทำเอกสารตำราเพื่อขอตำแหน่งทางวิชาการ
2. ลดจำนวนภาระงานให้น้อยลง
3. เสนอขออัตรากำลังเพิ่ม

**ตัวชี้วัดที่ 2.9 :** ร้อยละของบัณฑิตระดับปริญญาตรีที่ได้งานทำและการประกอบอาชีพอิสระภายใน 1 ปี  
(สกอ. 2.9 / สมศ. 11 / ก.พ.ร. 4.1.1)

**เกณฑ์การประเมิน :**

คะแนน 1	คะแนน 2	คะแนน 3
ร้อยละ 1 - ร้อยละ 59	ร้อยละ 60 – ร้อยละ 79	มากกว่าหรือเท่ากับร้อยละ 80

**ผลการประเมินตนเอง**

เป้าหมายปีนี้	- NA
ผลการประเมินตนเองปีที่แล้ว	มากกว่าหรือเท่ากับร้อยละ 80 / (คะแนน 3)
ผลการประเมินตนเองปีนี้	- ยังไม่มีนักศึกษาจบการศึกษา
การบรรลุเป้าหมาย	-NA
เป้าหมายปีต่อไป	มากกว่าหรือเท่ากับร้อยละ 80 / (คะแนน 3)

ผลการดำเนินงาน	หลักฐานอ้างอิง	
	เลขที่	เอกสาร
ยังไม่มีนักศึกษาจบการศึกษา		

### SWOT Analysis

จุดแข็ง (Strengths)	- ความต้องการของสถานการศึกษาและแหล่งการให้บริการมีความต้องการสูง - นักศึกษาที่จบต้องมีคุณภาพ - นักศึกษามีงานทำในระหว่างเรียน
จุดอ่อน (Weaknesses)	- ปริมาณการผลิตไม่เพียงพอ - นักศึกษาจบไม่พร้อมกันทุกคน
โอกาส (Opportunities)	- หน่วยงานภาครัฐและเอกชนมีความต้องการสูงและขาดบุคลากร
อุปสรรค (Threats)	- งบประมาณในการจ้างมีระยะสั้น- กลาง ตามงบประมาณที่จัดสรร (ทำให้ขาดความต่อเนื่องหรือไม่มั่นคง)

### โครงการหรือกิจกรรมในปีต่อไป

1. ให้มีการติดตามผลการดำเนินการอย่างต่อเนื่อง
2. จัดกิจกรรมเครือข่ายในแต่ละปีเพื่อแลกเปลี่ยนประสบการณ์ทางวิชาชีพ

ตัวชี้วัดที่ 2.10 : ร้อยละของบัณฑิตระดับปริญญาตรีที่ได้รับเงินเดือนเริ่มต้นเป็นไปตามเกณฑ์  
(สกอ. 2.10 / สมศ. 1.3)

เกณฑ์การประเมิน :

คะแนน 1	คะแนน 2	คะแนน 3
ร้อยละ 1 - ร้อยละ 74 ได้รับ เงินเดือนเท่ากับหรือสูงกว่าเกณฑ์ กพ.	ร้อยละ 75 – ร้อยละ 99 ได้รับ เงินเดือนเท่ากับหรือสูงกว่าเกณฑ์ กพ.	ร้อยละ 100 ได้รับเงินเดือนเท่า กับหรือสูงกว่าเกณฑ์ กพ.

ผลการประเมินตนเอง

เป้าหมายปีนี้	- NA
ผลการประเมินตนเองปีที่แล้ว	ร้อยละ 75 ได้รับเงินเดือนเท่ากับ(คะแนน 2)
ผลการประเมินตนเองปีนี้	-NA -ยังไม่มีนักศึกษาจบการศึกษา
การบรรลุเป้าหมาย	ไม่บรรลุ
เป้าหมายปีต่อไป	ร้อยละ 75 – ร้อยละ 99 ได้รับเงินเดือน(คะแนน 2)

ผลการดำเนินงาน	หลักฐานอ้างอิง	
	เลขที่	เอกสาร
ยังไม่มีนักศึกษาจบการศึกษา		

### SWOT Analysis

จุดแข็ง (Strengths)	- มีกรอบโครงสร้างการจ้างงานจากองค์กร - มีงบประมาณในการดำเนินการ - ความต้องการสูง
จุดอ่อน (Weaknesses)	- การจ้างงานในแต่ละสถานที่ที่มีความแตกต่างกัน ขึ้นกับขนาดและโครงสร้างองค์กรและ งบประมาณ
โอกาส (Opportunities)	- มีเกณฑ์และข้อกำหนดอัตราเงินเดือน แผน รองรับจากหน่วยงานภาครัฐ - มีแหล่งให้เลือกงานมาก
อุปสรรค (Threats)	- สถาน/แหล่งการจ้างมีสมรรถนะการเงิน แตกต่างกัน - งบประมาณไม่เพียงพอต่อจัดสรร - ภาวะเศรษฐกิจในสังคมไม่คงที่

### โครงการหรือกิจกรรมในปีต่อไป

1. ให้มีการติดตามผลการดำเนินการอย่างต่อเนื่อง
2. จัดกิจกรรมเครือข่ายในแต่ละปีเพื่อแลกเปลี่ยนประสบการณ์ทางวิชาชีพ



ตัวชี้วัดที่ 2.11 : ระดับความพึงพอใจของนายจ้าง ผู้ประกอบการ และผู้ใช้บัณฑิต (สกอ. 2.11 / สมศ. 1.4)

เกณฑ์การประเมิน :

คะแนน 1	คะแนน 2	คะแนน 3
ระดับความพึงพอใจมีคะแนนเฉลี่ยอยู่ระหว่าง 1 -2.49	ระดับความพึงพอใจมีคะแนนเฉลี่ยอยู่ระหว่าง 2.50 – 3.49	ระดับความพึงพอใจมีคะแนนเฉลี่ยมากกว่าหรือเท่ากับ 3.50

ผลการประเมินตนเอง

เป้าหมายปีนี้	NA ยังไม่มีนักศึกษาจบการศึกษา
ผลการประเมินตนเองปีที่แล้ว	-ระดับความพึงพอใจมีคะแนนเฉลี่ยมากกว่าหรือเท่ากับ 3.50 (คะแนน 3)
ผลการประเมินตนเองปีนี้	NA ยังไม่มีนักศึกษาจบการศึกษา
การบรรลุเป้าหมาย	บรรลุ
เป้าหมายปีต่อไป	-ระดับความพึงพอใจมีคะแนนเฉลี่ยมากกว่าหรือเท่ากับ 3.50 (คะแนน 3)

ผลการดำเนินงาน	หลักฐานอ้างอิง	
	เลขที่	เอกสาร
ยังไม่มีนักศึกษาจบการศึกษา		

### SWOT Analysis

จุดแข็ง (Strengths)	- ได้รับการประเมินจากผู้บังคับบัญชาในสถานที่ ฝึกประสบการณ์วิชาชีพ - มีเครือข่ายทางการศึกษา
จุดอ่อน (Weaknesses)	- การประเมินในบางแห่งยังไม่ชัดเจน - ระยะทางในการเดินทางด้านเก็บข้อมูล
โอกาส (Opportunities)	- เป็นสาขาวิชาที่ทุกหน่วยงานและสถานบริการ ให้การยอมรับ
อุปสรรค (Threats)	- เป้าหมายการจ้างมีความแตกต่างกัน

### โครงการหรือกิจกรรมในปีต่อไป

1. จัดทำพัฒนา เอกสาร และแบบสัมภาษณ์ให้ครอบคลุม
2. ติดต่อประสานงาน สื่อสารกับเจ้าของผู้ว่าจ้างในแต่ละแห่งอย่างใกล้ชิด

**ตัวชี้วัดที่ 2.12 :** ร้อยละของนักศึกษาปัจจุบันและศิษย์เก่าที่สำเร็จการศึกษาในรอบ 5 ปี ที่ผ่านมาที่ได้รับการประกาศเกียรติคุณยกย่องในด้านวิชาการ วิชาชีพ คุณธรรม จริยธรรม กีฬา สุขภาพ ศิลปะและวัฒนธรรม และด้านสิ่งแวดล้อมในระดับชาติหรือนานาชาติ (สกอ. 2.12 / สมศ. 1.5 / ก.พ.ร. 4.1.4)

**การคิดค่าร้อยละของตัวบ่งชี้นี้ คำนวณมาจาก**

จำนวนนักศึกษาปัจจุบันและศิษย์เก่าที่สำเร็จการศึกษาในรอบ 5 ปีที่ผ่านมาทั้งหมดทุกระดับการศึกษาที่ได้รับรางวัลทุกประเภทในปีการศึกษาปัจจุบัน <hr style="width: 80%; margin: 0 auto;"/>
X 100

**เกณฑ์การประเมิน :**

คะแนน 1	คะแนน 2	คะแนน 3
ร้อยละ 0.003 – ร้อยละ 0.015	ร้อยละ 0.016 – ร้อยละ 0.029	มากกว่าหรือเท่ากับร้อยละ 0.030

**ผลการประเมินตนเอง**

เป้าหมายปีนี้	ร้อยละ 0.016 – ร้อยละ 0.029 (คะแนน 2)
ผลการประเมินตนเองปีที่แล้ว	ร้อยละ 0.016 – ร้อยละ 0.029 (คะแนน 2)
ผลการประเมินตนเองปีนี้	ร้อยละ 0.016 – ร้อยละ 0.029 (คะแนน 2)
การบรรลุเป้าหมาย	ยังไม่บรรลุ
เป้าหมายปีต่อไป	ร้อยละ 0.016 – ร้อยละ 0.029 (คะแนน 2)

ผลการดำเนินงาน	หลักฐานอ้างอิง	
	เลขที่	เอกสาร
1. มีการสนับสนุนส่งเสริมในนักศึกษาเข้าร่วมกิจกรรมในทุกด้านเช่น เข้าร่วมการแข่งขันดนตรี	(2.12)1	- เอกสารรูปภาพ หนังสือเรียนเชิญ เกียรติบัตร
2. นักศึกษาศิษย์เก่าเข้ารับทุนพระราชทานจากสมเด็จพระเทพฯ	(2.12)2	-เอกสารรูปถ่าย -วารสารคณะฯ

### SWOT Analysis

จุดแข็ง (Strengths)	- มีแผนและกรอบกลยุทธ์ของหลักสูตรสาขาวิชาในการเข้าร่วมกิจกรรม
จุดอ่อน (Weaknesses)	- มีขั้นตอนการคัดเลือกที่ไม่ชัดเจน
โอกาส (Opportunities)	- หน่วยงานด้านวัฒนธรรมในความสำคัญในกิจกรรม
อุปสรรค (Threats)	- งบประมาณในการเข้าร่วมกิจกรรมไม่เพียงพอ

### โครงการหรือกิจกรรมในปีต่อไป

1. นำเสนอแผนในการเข้าร่วมกิจกรรมตลอดปีการศึกษา
2. เสนองบประมาณต่อหน่วยงานในการดำเนินการเพิ่มมากขึ้นโดยชี้แจงรายละเอียดถึงความสำคัญ

ตัวชี้วัดที่ 2.14 ร้อยละของบัณฑิตระดับปริญญาตรีที่ได้งานทำตรงสาขาที่สำเร็จการศึกษา (สมศ. 1.2 / ก.พ.ร. 4.1.2)

สูตรการคำนวณ :

$$\frac{\text{จำนวนบัณฑิตปริญญาตรีที่ได้งานทำตรงหรือสอดคล้องกับสาขาที่สำเร็จการศึกษา ในปีการศึกษานั้น}}{\text{จำนวนบัณฑิตปริญญาตรี ในปีการศึกษานั้นที่ได้งานทำทั้งหมด}} \times 100$$

เกณฑ์การประเมิน :

คะแนน 1	คะแนน 2	คะแนน 3
ร้อยละ 1 – 59	ร้อยละ 60 – 79	มากกว่าหรือเท่ากับร้อยละ 80

ผลการประเมินตนเอง

เป้าหมายปีนี้	-ยังไม่สำเร็จการศึกษา NA
ผลการประเมินตนเองปีที่แล้ว	ร้อยละ 60 – 79 (คะแนน 2)
ผลการประเมินตนเองปีนี้	-ยังไม่สำเร็จการศึกษา NA
การบรรลุเป้าหมาย	ไม่บรรลุ
เป้าหมายปีต่อไป	มากกว่าหรือเท่ากับร้อยละ 80(คะแนน 3)

ผลการดำเนินงาน	หลักฐานอ้างอิง	
	เลขที่	เอกสาร
1. ยังไม่สำเร็จการศึกษา		

### SWOT Analysis

จุดแข็ง (Strengths)	- ความต้องการจากหลักสูตรสาขาวิชาดนตรียังมีมาก
จุดอ่อน (Weaknesses)	- ขาดการประชาสัมพันธ์ให้กับหน่วยงานและองค์กรทางการศึกษาหรือสถานบริการ - มีการเปลี่ยนแปลงงานเพราะ นักศึกษาเลือกงานทำ
โอกาส (Opportunities)	- ภาครัฐมีกรอบและแผนงานนโยบายในการรับบัณฑิตในแต่ละปีการศึกษา
อุปสรรค (Threats)	- ยังมีการกระจายอัตราการทำงานไม่ทั่วถึงในบางสถานที่

### โครงการหรือกิจกรรมในปีต่อไป

1. มีการประชาสัมพันธ์เพิ่มมากขึ้น
2. ประสานงานให้ได้ข้อมูลที่ชัดเจนและตรงตามความต้องการสาขาวิชา

ตัวชี้วัดที่ 2.17 : ระดับความพึงพอใจของนักศึกษาที่มีต่อหลักสูตรการศึกษา(มรอ.)

เกณฑ์การประเมิน :

คะแนน 1	คะแนน 2	คะแนน 3
ค่าเฉลี่ย 1.00 – 2.49	ค่าเฉลี่ย 2.50 – 3.49	มากกว่าหรือเท่ากับ 3.50

ผลการประเมินตนเอง

เป้าหมายปีนี้	-NA
ผลการประเมินตนเองปีที่แล้ว	-NA
ผลการประเมินตนเองปีนี้	-NA
การบรรลุเป้าหมาย	ไม่บรรลุ
เป้าหมายปีต่อไป	-NA

ผลการดำเนินงาน	หลักฐานอ้างอิง	
	เลขที่	เอกสาร
1.		

#### SWOT Analysis

จุดแข็ง (Strengths)	- ผลงานจากบัณฑิตในแต่ละรุ่นได้รับการ ประชาสัมพันธ์ติดต่อกันมา - การยอมรับจากสังคมภายนอก
จุดอ่อน (Weaknesses)	- นักศึกษาบางคนมีอคติ
โอกาส (Opportunities)	-มหาวิทยาลัยมีการประเมินหลักสูตรวิชา
อุปสรรค (Threats)	- การเปลี่ยนแปลงทางสังคมในยุคโลกาภิวัตน์

#### โครงการหรือกิจกรรมในปีต่อไป

- พัฒนาโครงสร้างหลักสูตรเนื้อหาวิชาให้มีความสอดคล้องกับความต้องการของสังคม
- สำรวจความคิดเห็นต่อหลักสูตรเนื้อหาวิชา

**ตัวชี้วัดที่ 2.18 :** ร้อยละของอาจารย์ที่มีการนำเอาเทคโนโลยีสารสนเทศที่เกี่ยวข้องมาประยุกต์ใช้ในการเรียนการสอนต่ออาจารย์ประจำ (มรอ.)

#### เกณฑ์การประเมิน

คะแนน 1	คะแนน 2	คะแนน 3
ร้อยละ 1 - ร้อยละ 50	ร้อยละ 51 – ร้อยละ 74	มากกว่าหรือเท่ากับร้อยละ 75

#### ผลการประเมินตนเอง

เป้าหมายปีนี้	- มากกว่าหรือเท่ากับร้อยละ 75 (คะแนน 3)
ผลการประเมินตนเองปีที่แล้ว	- มากกว่าหรือเท่ากับร้อยละ 75 (คะแนน 3)
ผลการประเมินตนเองปีนี้	- มากกว่าหรือเท่ากับร้อยละ 75 (คะแนน 3)
การบรรลุเป้าหมาย	บรรลุ
เป้าหมายปีต่อไป	- มากกว่าหรือเท่ากับร้อยละ 75 (คะแนน 3)

ผลการดำเนินงาน	หลักฐานอ้างอิง	
	เลขที่	เอกสาร
1. มีการจัดทำสื่อการเรียนการสอน	(2.18)1	- สื่อ แผ่นใส - สื่อเพาเวอร์พอย
2. มีการศึกษาค้นคว้าทางอินเทอร์เน็ต ประกอบการเรียนการสอน	(2.18)2	- เนื้อหาเอกสารประกอบวิชา
3. มีรายวิชาทางเทคโนโลยีดนตรีและคอมพิวเตอร์ดนตรี	(2.18)3	- หลักสูตรรายวิชาและคำอธิบาย



### SWOT Analysis

จุดแข็ง (Strengths)	- มีการสนับสนุน ส่งเสริมในการใช้เทคโนโลยี - มีการจัดหาเครื่องคอมพิวเตอร์เฉลี่ยให้กับบุคลากร
จุดอ่อน (Weaknesses)	- เครื่องคอมพิวเตอร์มีจำนวนจำกัด - สื่อเครื่องฉาย LCD มีจำนวนจำกัด
โอกาส (Opportunities)	มหาวิทยาลัยมีนโยบาย แผนและกลยุทธ์ในการสนับสนุน ส่งเสริมบุคลากร
อุปสรรค (Threats)	- งบประมาณมีจำนวนจำกัด

### โครงการหรือกิจกรรมในปีต่อไป

1. เร่งพัฒนาเรื่องการนำสื่อมาใช้ในทุกรายวิชา
2. จัดทำโครงการนำเสนอการของงบประมาณด้านครุภัณฑ์

**ตัวชี้วัดที่ 2.19** : ร้อยละของจำนวนงานวิจัยเพื่อพัฒนาการเรียนการสอนต่ออาจารย์ประจำ (มรอ.)

**สูตรการคำนวณ**

$$\frac{\text{จำนวนงานวิจัยเพื่อพัฒนาการเรียนการสอน}}{\text{จำนวนอาจารย์ประจำ}} \times 100$$

**เกณฑ์การประเมิน**

คะแนน 1	คะแนน 2	คะแนน 3
ร้อยละ 1 - ร้อยละ 75	ร้อยละ 76 – ร้อยละ 84	มากกว่าหรือเท่ากับร้อยละ 85

**ผลการประเมินตนเอง**

เป้าหมายปีนี้	ร้อยละ 1 - ร้อยละ 75 (คะแนน 1)
ผลการประเมินตนเองปีที่แล้ว	ร้อยละ 1 - ร้อยละ 75 (คะแนน 1)
ผลการประเมินตนเองปีนี้	ร้อยละ 1 - ร้อยละ 75 (คะแนน 1)
การบรรลุเป้าหมาย	ไม่บรรลุ
เป้าหมายปีต่อไป	ร้อยละ 76 – ร้อยละ 84 (คะแนน 2)

ผลการดำเนินงาน	หลักฐานอ้างอิง	
	เลขที่	เอกสาร
1. คณะมนุษยศาสตร์และสังคมศาสตร์มี แนวทางการกำหนดงานทางวิจัยของภาระ งาน	(2.19)1	- เอกสารการกำหนดภาระงานและแนว ทางการทำวิจัย
2. คณาจารย์เข้าร่วมโครงการวิจัย	(2.19)2	- รายชื่องานวิจัยที่นำเสนอ (อ.วัชระ แดง เทศ)

### SWOT Analysis

จุดแข็ง (Strengths)	- มหาวิทยาลัย และคณะวิชา มีกรอบนโยบาย แผน กลยุทธ์ ในการสนับสนุนส่งเสริมงานวิจัย
จุดอ่อน (Weaknesses)	- อาจารย์ยังมีภาระงานมาก - จำนวนบุคลากรทดแทนยังไม่เพียงพอ
โอกาส (Opportunities)	- หน่วยงานทางการศึกษา สกอ. สมศ. ก.พ.ร. มี แผนนโยบายในการพัฒนางานวิจัย
อุปสรรค (Threats)	- ความรู้ความเข้าใจ

### โครงการหรือกิจกรรมในปีต่อไป

1. เร่งพัฒนาส่งเสริมให้คณาจารย์มีการทำงานวิจัยเพิ่มมากขึ้น
2. จัดภาระงานไม่ให้มากเกินไป

### มาตรฐานที่ 3 การพัฒนานักศึกษา

ตัวชี้วัดที่ 3.1 : มีการจัดบริการแก่นักศึกษาและศิษย์เก่า (สกอ. 3.1)

เกณฑ์มาตรฐาน : ระดับ

1. มีการสำรวจความต้องการจำเป็นของนักศึกษาปีที่ 1
2. มีการจัดบริการด้านสิ่งอำนวยความสะดวกที่เอื้อต่อการพัฒนาการเรียนรู้ของนักศึกษา
3. มีการจัดบริการด้านกายภาพที่ส่งเสริมคุณภาพชีวิตของนักศึกษา
4. มีการจัดบริการให้คำปรึกษาแก่นักศึกษา
5. มีบริการข้อมูลข่าวสารที่เป็นประโยชน์ต่อนักศึกษาและศิษย์เก่า
6. มีการจัดโครงการเพื่อพัฒนาประสบการณ์ทางวิชาชีพแก่นักศึกษาและศิษย์เก่า
7. มีการประเมินคุณภาพของการให้บริการทั้ง 5 เรื่องข้างต้นเป็นประจำทุกปี
8. นำผลการประเมินคุณภาพของการให้บริการมาพัฒนาการจัดบริการแก่นักศึกษาและศิษย์เก่า

เกณฑ์การประเมิน :

คะแนน 1	คะแนน 2	คะแนน 3
มีการดำเนินการไม่ครบ 7 ข้อแรก	มีการดำเนินการ 7 ข้อแรก	มีการดำเนินการครบทุกข้อ

ผลการประเมินตนเอง

เป้าหมายปีนี้	การดำเนินการครบทุกข้อ(คะแนน 3)
ผลการประเมินตนเองปีที่แล้ว	การดำเนินการครบทุกข้อ(คะแนน 3)
ผลการประเมินตนเองปีนี้	การดำเนินการครบทุกข้อ (คะแนน 3)
การบรรลุเป้าหมาย	บรรลุ
เป้าหมายปีต่อไป	การดำเนินการครบทุกข้อ(คะแนน 3)

ผลการดำเนินงาน	หลักฐานอ้างอิง	
	เลขที่	เอกสาร
1. มีการพัฒนาอาคารสถานที่และสิ่งแวดล้อมรอบบริเวณ	(3.1)1	- ภาพถ่ายภูมิทัศน์รอบบริเวณอาคารสถานที่ - มีเจ้าหน้าที่ดูแลความสะอาดบริเวณอาคาร
2. จัดทำสถานที่ในการฝึกประสบการณ์ทางวิชาชีพ	(3.1)2	- ภาพถ่ายสถานที่เวทีการฝึกประสบการณ์ทางวิชาชีพ
3. จัดทำบอร์ดเพื่อการประชาสัมพันธ์	(3.1)3	- บอร์ดภายในและภายนอกอาคารสถานที่
4. มีโครงการพัฒนาประสบการณ์ทางวิชาชีพ	(3.2)4	- โครงการงานหลักสูตร
5. มีการจัดการให้คำปรึกษาแก่นักศึกษา	(3.2)5	- คณะวิชามีตารางกำหนดการพบนักศึกษา

### SWOT Analysis

จุดแข็ง (Strengths)	- มีความพร้อมด้านอาคารสถานที่ และครุภัณฑ์ - มีสถานที่ด้านการแสดงฝึกประสบการณ์อย่างเพียงพอ
จุดอ่อน (Weaknesses)	- การให้บริการไม่สามารถกำหนดวันเวลาที่ชัดเจนได้เนื่องจากนักศึกษาต้องเรียนรายวิชาอื่นๆ
โอกาส (Opportunities)	- มหาวิทยาลัย และคณะวิชาฯ มีกรอบนโยบายแผน กลยุทธ์ในการสนับสนุนส่งเสริมงาน
อุปสรรค (Threats)	- งานบางเรื่องไม่สามารถปฏิเสธได้ในการให้บริการ

### โครงการหรือกิจกรรมในปีต่อไป

1. เสนอโครงการทางหลักสูตรให้มีความต่อเนื่อง
2. เร่งสำรวจความจำเป็นในการพัฒนานักศึกษาทุกปี
3. พัฒนาอาคารสถานที่
4. เตรียมจัดทำการประเมินในทุกด้าน

### มาตรฐานที่ 4 การวิจัย

**ตัวชี้วัดที่ 4.3 :** เงินสนับสนุนงานวิจัยและงานสร้างสรรค์จากภายในและภายนอกสถาบัน  
ต่อจำนวนอาจารย์ประจำ (สกอ. 4.3 / สมศ. 2.2 , 2.3 / ก.พ.ร. 4.2.2)

#### สูตรการคำนวณ :

$$\frac{\text{เงินสนับสนุนงานวิจัยและงานสร้างสรรค์จากภายในและภายนอก}}{\text{จำนวนอาจารย์ประจำทั้งหมด}}$$

#### เกณฑ์การประเมิน :

คะแนน 1	คะแนน 2	คะแนน 3
อยู่ระหว่าง 1 – 20,000 บาท	20,0001 บาท – 29,999 บาท	มากกว่าหรือเท่ากับ 30,000 บาท

#### ผลการประเมินตนเอง

เป้าหมายปีนี้	ระหว่าง 1 – 20,000 บาท(คะแนน 1)
ผลการประเมินตนเองปีที่แล้ว	ระหว่าง 1 – 20,000 บาท(คะแนน 1)
ผลการประเมินตนเองปีนี้	ระหว่าง 1 – 20,000 บาท(คะแนน 1)
การบรรลุเป้าหมาย	ไม่บรรลุ
เป้าหมายปีต่อไป	20,0001 บาท – 29,999 บาท (คะแนน 2)

ผลการดำเนินงาน	หลักฐานอ้างอิง	
	เลขที่	เอกสาร
1. มีการสนับสนุนส่งเสริมงานวิจัยให้กับคณาจารย์	(4.3)1	- หนังสือแจ้งจากคณะและหน่วยงานทางวิจัย
2. แจกแหล่งทุนจากงานวิจัย		- หนังสือแจ้งจากคณะและหน่วยงานทางวิจัย

### SWOT Analysis

จุดแข็ง (Strengths)	- มหาวิทยาลัย และคณะวิชา มีกรอบนโยบาย แผน กลยุทธ์ ในการสนับสนุนส่งเสริมงาน
จุดอ่อน (Weaknesses)	- งบประมาณที่ได้รับจากการพิจารณาไม่ตรงกับจำนวนที่ขอดำเนินการ
โอกาส (Opportunities)	- ได้รับการสนับสนุนส่งเสริม จาก สกอ. สมศ. และ ก.พ.ร.
อุปสรรค (Threats)	

### โครงการหรือกิจกรรมในปีต่อไป

1. ศึกษาหาแหล่งทุนทางวิจัยเพิ่มมากขึ้นทั้งภายในและภายนอก

**ตัวชี้วัดที่ 4.4 :** ร้อยละของงานวิจัยและงานสร้างสรรค์ที่ตีพิมพ์เผยแพร่ ได้รับการจดทะเบียนทรัพย์สินทางปัญญาหรืออนุสิทธิบัตร หรือนำไปใช้ประโยชน์ทั้งในระดับชาติและในระดับนานาชาติต่อจำนวนอาจารย์ประจำ (สกอ. 4.4 / สมศ. 2.1 / ก.พ.ร. 4.2.1 , 4.2.5)

**สูตรการคำนวณ :**

<p>งานวิจัยและงานสร้างสรรค์ที่ตีพิมพ์เผยแพร่ ได้รับการจดทะเบียน ทรัพย์สินทางปัญญาหรืออนุสิทธิบัตร หรือนำไปใช้ประโยชน์ ทั้งในระดับชาติและในระดับนานาชาติ</p> <hr/> <p>จำนวนอาจารย์ประจำทั้งหมด</p>
---

**เกณฑ์การประเมิน :**

คะแนน 1	คะแนน 2	คะแนน 3
ร้อยละ 1 – ร้อยละ 19	ร้อยละ 20 – ร้อยละ 29	มากกว่า หรือเท่ากับร้อยละ 30

**ผลการประเมินตนเอง**

เป้าหมายปีนี้	-
ผลการประเมินตนเองปีที่แล้ว	-
ผลการประเมินตนเองปีนี้	-
การบรรลุเป้าหมาย	ไม่บรรลุ
เป้าหมายปีต่อไป	ร้อยละ 1 – ร้อยละ 19 (คะแนน 1)

ผลการดำเนินงาน	หลักฐานอ้างอิง	
	เลขที่	เอกสาร
1. ได้มีการประชาสัมพันธ์ สนับสนุน การเผยแพร่ผลงานวิจัย	(4.4)1	- วารสารของคณะวิชาฯ และของมหาวิทยาลัย



### SWOT Analysis

จุดแข็ง (Strengths)	- มหาวิทยาลัย และคณะวิชา มีวารสาร รองรับการเผยแพร่งานวิจัยในทุก ปีการศึกษา
จุดอ่อน (Weaknesses)	- ยังมีการทำงานวิจัยน้อย - ภาระงานสอนมาก
โอกาส (Opportunities)	- มีหน่วยงานจากแหล่งต่างๆ ให้การสนับสนุนเผยแพร่งานวิจัยในระดับชาติ และนานาชาติ
อุปสรรค (Threats)	- ขั้นตอน ระบบ การคัดเลือกงานวิจัย

### โครงการหรือกิจกรรมในปีต่อไป

1. สืบค้นหาข้อมูล จากแหล่งการเผยแพร่
2. ศึกษาระเบียบและวิธีการเผยแพร่ และการจดทะเบียน

ตัวชี้วัดที่ 4.6 : ร้อยละของอาจารย์ประจำที่ได้รับทุนทำวิจัยหรืองานสร้างสรรค์จากภายในและภายนอกสถาบัน ต่ออาจารย์ประจำ (สมศ. 2.4, 2.5 / ก.พ.ร. 4.2.3)

สูตรการคำนวณ :

$$\frac{\text{จำนวนอาจารย์ประจำและนักวิจัยประจำที่ได้รับทุนทำวิจัยหรืองานสร้างสรรค์จากภายในและภายนอกสถาบัน}}{\text{จำนวนอาจารย์ประจำและนักวิจัยประจำ ในปีการศึกษานั้น}} \times 100$$

เกณฑ์การประเมิน :

คะแนน 1	คะแนน 2	คะแนน 3
ร้อยละ 1 - ร้อยละ 30	ร้อยละ 31 - ร้อยละ 41	มากกว่าหรือเท่ากับร้อยละ 42

ผลการประเมินตนเอง

เป้าหมายปีนี้	มากกว่าหรือเท่ากับร้อยละ 42 (คะแนน 3)
ผลการประเมินตนเองปีที่แล้ว	ร้อยละ 31 - ร้อยละ 41
ผลการประเมินตนเองปีนี้	มากกว่าหรือเท่ากับร้อยละ 42 (คะแนน 3)
การบรรลุเป้าหมาย	บรรลุ
เป้าหมายปีต่อไป	มากกว่าหรือเท่ากับร้อยละ 42 (คะแนน 3)

ผลการดำเนินงาน	หลักฐานอ้างอิง	
	เลขที่	เอกสาร
1. มีการดำเนินการขอทุนวิจัยภายในมหาวิทยาลัย - ระดับปริญญาโท 4 คน - ระดับปริญญาเอก 2 คน	(4.6)1	- การบันทึกขอทุน - รายงาน ผลการพิจารณาจากคณะกรรมการทุน

### SWOT Analysis

จุดแข็ง (Strengths)	- มหาวิทยาลัยมีแผนยุทธศาสตร์และกลยุทธ์ ในสนับสนุนโครงการพัฒนาบุคลากรด้านการให้ทุนการศึกษา
จุดอ่อน (Weaknesses)	- งบประมาณของทุนวิจัยมีจำนวนจำกัด - ยังมีการทำวิจัยน้อย
โอกาส (Opportunities)	- เป็นเกณฑ์ และกรอบแนวทางการพัฒนาสนับสนุนส่งเสริม จาก สกอ. สมศ. และ ก.พ.ร.
อุปสรรค (Threats)	-

### โครงการหรือกิจกรรมในปีต่อไป

1. สนับสนุนให้คณาจารย์ได้ทำวิจัยและการขอทุนทำวิจัยเพิ่มมากขึ้น

ตัวชี้วัดที่ 4.7 : ร้อยละของจำนวนงานวิจัยเพื่อพัฒนาท้องถิ่นต่อจำนวนงานวิจัยทั้งหมด (มรอ.)

#### สูตรการคำนวณ

$$\frac{\text{จำนวนงานวิจัยเพื่อท้องถิ่น} \times 100}{\text{จำนวนงานวิจัยทั้งหมด}}$$

#### เกณฑ์การประเมิน :

คะแนน 1	คะแนน 2	คะแนน 3
ร้อยละ 1 - ร้อยละ 19	ร้อยละ 20 – ร้อยละ 29	มากกว่าหรือเท่ากับร้อยละ 30

#### ผลการประเมินตนเอง

เป้าหมายปีนี้	ร้อยละ 45 (คะแนน 2)
ผลการประเมินตนเองปีที่แล้ว	ร้อยละ 45 (คะแนน 2)
ผลการประเมินตนเองปีนี้	ร้อยละ 45 (คะแนน 2)
การบรรลุเป้าหมาย	บรรลุ
เป้าหมายปีต่อไป	มากกว่าร้อยละ 75 (คะแนน 3 )

ผลการดำเนินงาน	หลักฐานอ้างอิง	
	เลขที่	เอกสาร
1 แจ้งคำสั่ง หรือประกาศ จากมหาวิทยาลัย และคณะวิชาเรื่องการเสนองานวิจัย	(4.7)1	- คำสั่ง หรือประกาศจากมหาวิทยาลัยและคณะวิชาเรื่องการเสนองานวิจัย

### SWOT Analysis

จุดแข็ง (Strengths)	- มีปรัชญาและวิสัยทัศน์แผน กลยุทธ์ มุ่งเน้นไปที่ท้องถิ่น - มหาวิทยาลัย คณะวิชา มีแผนในการสนับสนุนการวิจัย
จุดอ่อน (Weaknesses)	- ขังขาดการทำวิจัยในท้องถิ่น
โอกาส (Opportunities)	- สกอ. สมศ. และ ก.พ.ร. สร้างเกณฑ์ และกรอบแนวทางการพัฒนาสนับสนุนส่งเสริม
อุปสรรค (Threats)	- คณาจารย์มีภาระงานมาก

### โครงการหรือกิจกรรมในปีต่อไป

1. จัดทำโครงการทำวิจัยเป็นกลุ่มในหลักสูตรสาขาวิชา
2. มีการสืบค้นแหล่งข้อมูลในงานวิจัยท้องถิ่น

## มาตรฐานที่ 6 การทำนุบำรุงศิลปวัฒนธรรม

### ตัวชี้วัดที่ 6.3 : ประสิทธิภาพในการอนุรักษ์ พัฒนาและสร้างเสริมเอกลักษณ์ ศิลปวัฒนธรรม

(สกอ. 6.3 / สมศ. 6.4 / ก.พ.ร. 4.4.5)

#### เกณฑ์มาตรฐาน : ระดับ

1. มีแผนหรือโครงการเพื่อการอนุรักษ์ พัฒนาและสร้างเสริมเอกลักษณ์ ศิลปวัฒนธรรม
2. มีการดำเนินการตามแผนหรือโครงการที่กำหนด
3. มีการบูรณาการงานด้านทำนุบำรุงศิลปวัฒนธรรมเข้ากับพันธกิจอื่นอีก 1 ด้าน อย่างน้อย 1 โครงการ
4. มีการบูรณาการงานด้านทำนุบำรุงศิลปวัฒนธรรมเข้ากับพันธกิจอื่นอีก 2 ด้าน อย่างน้อย 1 โครงการ
5. มีการบูรณาการงานด้านทำนุบำรุงศิลปวัฒนธรรมเข้ากับพันธกิจอื่นอีก มากกว่าหรือเท่ากับ 2 ด้าน และมีการนำศิลปวัฒนธรรมหรือ ภูมิปัญญาไทยออกเผยแพร่ในระดับสากล อย่างน้อย 1 โครงการ

#### เกณฑ์การประเมิน :

คะแนน 1	คะแนน 2	คะแนน 3
มีการดำเนินการไม่ครบ 3 ข้อแรก	มีการดำเนินการ 3 ข้อแรก	มีการดำเนินการอย่างน้อย 4 ข้อแรก

#### ผลการประเมินตนเอง

เป้าหมายปีนี้	มีการดำเนินการอย่างน้อย 4 ข้อแรก (คะแนน 3)
ผลการประเมินตนเองปีที่แล้ว	มีการดำเนินการอย่างน้อย 4 ข้อแรก (คะแนน 3)
ผลการประเมินตนเองปีนี้	มีการดำเนินการอย่างน้อย 4 ข้อแรก (คะแนน 3)
การบรรลุเป้าหมาย	บรรลุ
เป้าหมายปีต่อไป	มีการดำเนินการอย่างน้อย 4 ข้อแรก (คะแนน 3)

ผลการดำเนินงาน	หลักฐานอ้างอิง	
	เลขที่	เอกสาร
1. มีแผนงานและโครงการอนุรักษ์ศิลปวัฒนธรรม คนตรีไทย อุดมศึกษา, ใหว่ครู	(6.3)1	- เอกสาร โครงการที่เกี่ยวกับการ อนุรักษ์พัฒนา เสริมสร้าง
2. มีการขอความอนุเคราะห์เพื่อการเผยแพร่ งานวิชาการ	(6.3)2	- รูปภาพกิจกรรมในการดำเนินการ

### SWOT Analysis

จุดแข็ง (Strengths)	- มีแผนยุทธศาสตร์ กลยุทธ์ ปรัชญาและวิสัยทัศน์ กรอบนโยบายของมหาวิทยาลัย กำหนดไว้
จุดอ่อน (Weaknesses)	- ขาดความร่วมมือกับหน่วยงานที่เกี่ยวข้องทางวัฒนธรรม - เครื่องมือสื่อสารครุภัณฑ์มีจำนวนจำกัด
โอกาส (Opportunities)	- เป็นกรอบแผนยุทธศาสตร์ระดับชาติ ภูมิภาค และท้องถิ่นที่ต้องปฏิบัติ
อุปสรรค (Threats)	- การสนับสนุนงบประมาณมีจำกัด

### โครงการหรือกิจกรรมในปีต่อไป

1. เร่งพัฒนาโครงการที่มีความสอดคล้องกับกระบวนการเรียนการสอนและงานด้านวัฒนธรรม
2. นำเสนอโครงการและงบประมาณในการดำเนินการอย่างเหมาะสม

ตัวชี้วัดที่ 6.4 : ร้อยละของค่าใช้จ่ายและมูลค่าที่ใช้ในการอนุรักษ์ พัฒนาและเสริมสร้างเอกลักษณ์ ศิลปะและวัฒนธรรมต้องบดำเนินการ (สมศ. 4.2 / ก.พ.ร. 4.4.3)

สูตรการคำนวณ :

$$\frac{\text{จำนวนค่าใช้จ่ายและมูลค่าที่ใช้เป็นต้นทุนที่เกิดขึ้นในการที่อาจารย์ประจำของสถาบันได้ใช้เพื่อการอนุรักษ์ พัฒนา และสร้างเสริมเอกลักษณ์ ศิลปะและวัฒนธรรมในปีการศึกษานั้น}}{\text{งบดำเนินการในปีการศึกษานั้น}} \times 100$$

ดนตรีไทย อุดมศึกษา , ivaiku 75,000 บาท

เกณฑ์การประเมิน :

คะแนน 1	คะแนน 2	คะแนน 3
0.10 -0.40% ของงบดำเนินการ	0.4 – 0.8% ของงบดำเนินการ	มากกว่าหรือเท่ากับ 1% ของงบดำเนินการ

ผลการประเมินตนเอง

เป้าหมายปีนี้	0.4 – 0.8% ของงบดำเนินการ(คะแนน 3)
ผลการประเมินตนเองปีที่แล้ว	0.4 – 0.8% ของงบดำเนินการ(คะแนน 3)
ผลการประเมินตนเองปีนี้	0.4 – 0.8% ของงบดำเนินการ(คะแนน 3)
การบรรลุเป้าหมาย	ยังไม่บรรลุ
เป้าหมายปีต่อไป	มากกว่าหรือเท่ากับ 1% ของงบดำเนินการ(คะแนน 3)

ผลการดำเนินงาน	หลักฐานอ้างอิง	
	เลขที่	เอกสาร
1. มีการเสนอโครงการและงบประมาณค่าใช้จ่ายในดำเนินการ - ดนตรีไทย อุดมศึกษา , ivaiku 75,000 บาท	(6.4) 1	- เอกสารโครงการ แผนการดำเนินการ กิจกรรม



### SWOT Analysis

จุดแข็ง (Strengths)	- มีแผนยุทธศาสตร์ กลยุทธ์ ปรัชญาและ วิสัยทัศน์ กรอบนโยบายของมหาวิทยาลัย กำหนดไว้
จุดอ่อน (Weaknesses)	- งบประมาณด้านการดำเนินการมีจำกัด
โอกาส (Opportunities)	- เป็นกรอบแผนยุทธศาสตร์ระดับชาติ ภูมิภาค และท้องถิ่นที่ต้องปฏิบัติ
อุปสรรค (Threats)	- การสนับสนุนงบประมาณมีจำกัด

### โครงการหรือกิจกรรมในปีต่อไป

1. ศึกษาวิเคราะห์ ค่าใช้จ่ายในการดำเนินการของโครงการต่างๆ
2. เร่งจัดทำผลการประเมินค่าดำเนินการและศึกษาเปรียบเทียบ

**ตัวชี้วัดที่ 6.5 :** ร้อยละของโครงการหรือกิจกรรมในการอนุรักษ์พัฒนาและสร้างเสริมเอกลักษณ์ ศิลปะและวัฒนธรรมต่อจำนวน โครงการหรือกิจกรรมนักศึกษา (ก.พ.ร. 4.4.1)

**สูตรการคำนวณ :**

$$\frac{\text{จำนวนโครงการหรือกิจกรรมในการอนุรักษ์ พัฒนา และสร้างเสริม  
เอกลักษณ์ ศิลปะและวัฒนธรรม ในปีการศึกษานั้น}}{\text{จำนวนโครงการหรือกิจกรรมนักศึกษาปริญญาตรีภาคปกติ  
ในปีการศึกษานั้น}} \times 100$$

**เกณฑ์การประเมิน :**

คะแนน 1	คะแนน 2	คะแนน 3
ร้อยละ 1 – ร้อยละ 14	ร้อยละ 15 – ร้อยละ 29	มากกว่าหรือเท่ากับ ร้อยละ 30

**ผลการประเมินตนเอง**

เป้าหมายปีนี้	ร้อยละ 30 - มากกว่า (คะแนน 3)
ผลการประเมินตนเองปีที่แล้ว	ร้อยละ 30- มากกว่า (คะแนน 3)
ผลการประเมินตนเองปีนี้	ร้อยละ 30 -มากกว่า (คะแนน 3)
การบรรลุเป้าหมาย	บรรลุ
เป้าหมายปีต่อไป	ร้อยละ 30 - มากกว่า (คะแนน 3)

ผลการดำเนินงาน	หลักฐานอ้างอิง	
	เลขที่	เอกสาร
1. ให้ความร่วมมือ สนับสนุน ส่งเสริม ในกิจกรรมการดำเนินงาน	(6.5)1	- เอกสารจำนวนงานที่ตอบรับ - รูปถ่ายกิจกรรม

### SWOT Analysis

จุดแข็ง (Strengths)	- มหาวิทยาลัยมีกรอบนโยบายให้การสนับสนุน - ภายในมหาวิทยาลัยมีศูนย์วัฒนธรรม
จุดอ่อน (Weaknesses)	- งานที่หลักสูตรได้รับไม่ได้ผ่านการพิจารณา
โอกาส (Opportunities)	- จังหวัดอุดรดิตต์มีวัฒนธรรมที่หลากหลาย
อุปสรรค (Threats)	- ในบางกิจกรรมไม่มีการสนับสนุนงบประมาณจากหน่วยงาน

### โครงการหรือกิจกรรมในปีต่อไป

1. มีการคัดเลือก วิเคราะห์พิจารณากิจกรรมที่เข้าร่วมมากยิ่งขึ้น
2. นำเสนอกิจกรรมโครงการที่มีลักษณะคล้ายกันนำมารวมกันเพื่อความยืดหยุ่นในงบประมาณ

**ตัวชี้วัดที่ 6.6 :** ร้อยละเฉลี่ยของนักศึกษาที่เข้าร่วมโครงการในการอนุรักษ์ พัฒนาและสร้างเสริม  
เอกลักษณ์ ศิลป และวัฒนธรรม (ก.พ.ร. 4.4.2)

**สูตรการคำนวณ :**

(ผลรวมของร้อยละของนักศึกษาปริญญาตรีภาคปกติที่เข้าร่วมโครงการในการอนุรักษ์ พัฒนาและสร้างเสริมเอกลักษณ์ ศิลปวัฒนธรรม ในแต่ละโครงการที่มีขึ้นในปีนั้น)
(จำนวนโครงการในการอนุรักษ์ พัฒนา และสร้างเสริมเอกลักษณ์ และวัฒนธรรมที่มีขึ้น สำหรับนักศึกษาปริญญาตรีภาคปกติ ในปีนั้น)

**เกณฑ์การประเมิน :**

คะแนน 1	คะแนน 2	คะแนน 3
ร้อยละ 1 – ร้อยละ 29	ร้อยละ 30 – ร้อยละ 59	มากกว่าหรือเท่ากับ ร้อยละ 60

**ผลการประเมินตนเอง**

เป้าหมายปีนี้	มากกว่าหรือเท่ากับ ร้อยละ 60 (คะแนน 3)
ผลการประเมินตนเองปีที่แล้ว	มากกว่าหรือเท่ากับ ร้อยละ 60 (คะแนน 3)
ผลการประเมินตนเองปีนี้	มากกว่าหรือเท่ากับ ร้อยละ 60 (คะแนน 3)
การบรรลุเป้าหมาย	บรรลุ
เป้าหมายปีต่อไป	มากกว่าหรือเท่ากับ ร้อยละ 60 (คะแนน 3)

ผลการดำเนินงาน	หลักฐานอ้างอิง	
	เลขที่	เอกสาร
1. มีการประชุม เรื่องหน้าที่และความ รับผิดชอบต่องานกิจกรรมของนักศึกษา	(6.6)1	- โครงการ รายละเอียดหน้าที่และความ รับผิดชอบ

### SWOT Analysis

จุดแข็ง (Strengths)	- มีหลักสูตรสาขาวิชาดนตรีไทย ดนตรีพื้นเมือง , ดนตรีล้านนา, ดนตรีปี่พาทย์
จุดอ่อน (Weaknesses)	- นักศึกษามีภารกิจด้านการเรียนการสอน
โอกาส (Opportunities)	- ได้รับความร่วมมือจากหน่วยงานต่างๆภายใน จังหวัด ให้การสนับสนุน
อุปสรรค (Threats)	- ผู้เข้าร่วมกิจกรรมมีภาระหน้าที่หลากหลาย

### โครงการหรือกิจกรรมในปีต่อไป

1. พัฒนาด้านหน้าที่ และความรับผิดชอบเพิ่มมากขึ้น
2. มุ่งเน้นการทำงานเป็นทีมและสร้างความร่วมมือทุกกลุ่มของปีการศึกษา

### บทที่ 3

### ส่วนสรุป

ตารางสรุปการประเมินตนเองของ.....

มาตรฐานที่	เป้าหมาย	ผลการดำเนินงาน	คะแนนประเมินตนเอง	บรรลุ / ไม่บรรลุ	เป้าหมายปีต่อไป
<b>มาตรฐานที่ 1</b>					
ตัวชี้วัดที่ 1.1	ระดับ 5 คะแนน 2	ระดับ 5	คะแนน 2	ยังไม่บรรลุ	ระดับ 7 คะแนน 3
ตัวชี้วัดที่ 1.2	ร้อยละ 75 คะแนน 2	ร้อยละ 75	คะแนน 2	ยังไม่บรรลุ	ร้อยละ 95 คะแนน 3
<b>เฉลี่ยมาตรฐานที่ 1</b>					
<b>มาตรฐานที่ 2</b>					
ตัวชี้วัดที่ 2.1	-	-	NA	-	-
ตัวชี้วัดที่ 2.2	ระดับ 7 คะแนน 3	ระดับ 7	คะแนน 3	บรรลุ	ระดับ 7 คะแนน 3
ตัวชี้วัดที่ 2.3	ระดับ 4 คะแนน 2	ระดับ 4	คะแนน 2	ยังไม่บรรลุ	ระดับ 5 คะแนน 3
ตัวชี้วัดที่ 2.5			0		
ตัวชี้วัดที่ 2.6	ระดับ 1 คะแนน 1	ระดับ 1	คะแนน 1	ยังไม่บรรลุ	ระดับ 2 คะแนน 2
ตัวชี้วัดที่ 2.9			NA		
ตัวชี้วัดที่ 2.10			NA		
ตัวชี้วัดที่ 2.11			NA		
ตัวชี้วัดที่ 2.12	ระดับ 2 คะแนน 2	ระดับ 2	คะแนน 2	ยังไม่บรรลุ	ระดับ 2 คะแนน 2
ตัวชี้วัดที่ 2.14	-	-	NA	-	ร้อยละ 80 คะแนน 3
ตัวชี้วัดที่ 2.17			NA		ระดับ 3 คะแนน 3

ตัวชี้วัดที่ 2.18	ระดับ 3 คะแนน 3	ระดับ 3	คะแนน 3	บรรลุ	ระดับ 3 คะแนน 3
ตัวชี้วัดที่ 2.19	ระดับ 1 คะแนน 1	ระดับ 1	คะแนน 1	ยังไม่บรรลุ	ระดับ 2 คะแนน 2
<b>เฉลี่ยมาตรฐานที่ 2</b>					
<b>มาตรฐานที่ 3</b>					
ตัวชี้วัดที่ 3.1	ระดับ 3 คะแนน 3	ระดับ 3	คะแนน 3	บรรลุ	ระดับ 3 คะแนน 3
<b>เฉลี่ยมาตรฐานที่ 3</b>					
<b>มาตรฐานที่ 4</b>					
ตัวชี้วัดที่ 4.3	ระดับ 1 คะแนน 1	ระดับ 1	คะแนน 1	ไม่บรรลุ	ระดับ 2 คะแนน 2
ตัวชี้วัดที่ 4.4	-	-	0	-	-
ตัวชี้วัดที่ 4.6	ร้อยละ 75 คะแนน 3	ร้อยละ 75	คะแนน 3	บรรลุ	ร้อยละ 75 คะแนน 3
ตัวชี้วัดที่ 4.7	ร้อยละ 45 (คะแนน 2)	ร้อยละ 45	คะแนน 2	บรรลุ	ร้อยละ 75 (คะแนน 3)
<b>เฉลี่ยมาตรฐานที่ 4</b>					
<b>มาตรฐานที่ 6</b>					
ตัวชี้วัดที่ 6.3	ระดับ 5 คะแนน 3	ระดับ 5	คะแนน 3	บรรลุ	ระดับ 5 คะแนน 3
ตัวชี้วัดที่ 6.4	0.8% ของ งบดำเนินการ (คะแนน 3)	0.8% ของ งบดำเนินการ	คะแนน 3	บรรลุ	0.8% ของ งบดำเนินการ (คะแนน 3)
ตัวชี้วัดที่ 6.5	ร้อยละ 30 (คะแนน 3)	ร้อยละ 30	คะแนน 3	บรรลุ	ร้อยละ 30 (คะแนน 3)
ตัวชี้วัดที่ 6.6	ร้อยละ 60 (คะแนน 3)	ร้อยละ 60	คะแนน 3	บรรลุ	ร้อยละ 60 (คะแนน 3)
<b>เฉลี่ยมาตรฐานที่ 6</b>					
<b>เฉลี่ยรวมทุก มาตรฐาน</b>					

**การจำแนกชนิดของตัวชี้วัด ตามมาตรฐานมหาวิทยาลัยราชภัฏอุตรดิตถ์**  
**(URU.QA.70 Standards & Index II)**

มาตรฐาน	ชนิดตัวชี้วัด					
	ปัจจัยนำเข้า	รวม	กระบวนการ	รวม	ผลผลิต	รวม
1	-	-	1.1	1	1.2	1
2	2.4,2.5,2.6,2.13,2.18	5	2.1,2.2,2.3,2.7,2.8	5	2.9,2.10,2.11,2.12,2.14, 2.15,2.16,2.17,2.19	9
3	3.4,3.5	2	3.1,3.2	2	3.3	1
4	4.3,4.6	2	4.1,4.2	2	4.4,4.5,4.7	3
5	5.2	1	5.1,5.6	2	5.3,5.4,5.5,5.7,5.8	5
6	-	-	6.1,	1	6.2,6.3,6.4,6.5,6.6	5
7	7.5,7.15	2	7.1,7.2,7.3,7.4,7.8, 7.16	6	7.6,7.7,7.9,7.10,7.11, 7.12,7.13,7.14	8
8	-	-	8.1,8.2,8.3,8.4	4	-	-
9	-	-	9.1,9.2	2	9.3	1
		<b>12</b>		<b>25</b>		<b>33</b>



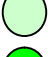
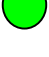


ตารางสรุปการประเมินตนเองตามมาตรฐาน

มาตรฐาน	คะแนนประเมินตนเองเฉลี่ย				ผลการประเมิน	หมายเหตุ
	ปัจจัย นำเข้า	กระบวนการ	ผลผลิต	รวม		
มาตรฐานที่ 1						
มาตรฐานที่ 2						
มาตรฐานที่ 3						
มาตรฐานที่ 4						
มาตรฐานที่ 5						
มาตรฐานที่ 6						
มาตรฐานที่ 7						
มาตรฐานที่ 8						
มาตรฐานที่ 9						
<b>รวมทุกมาตรฐาน</b>						
<b>ผลการประเมิน</b>						

หมายเหตุ

ผลการประเมิน

- |             |   |                                   |
|-------------|---|-----------------------------------|
| <= 1.50     |  | การดำเนินงานยังไม่ได้คุณภาพ       |
| 1.51 – 2.00 |  | การดำเนินงานได้คุณภาพในระดับพอใช้ |
| 2.01 – 2.50 |  | การดำเนินงานได้คุณภาพในระดับดี    |
| 2.51 – 3.00 |  | การดำเนินงานได้คุณภาพในระดับดีมาก |

มาตรฐานการอุดมศึกษาและตัวชี้วัดที่ใช้ประเมินคุณภาพตามมาตรฐาน

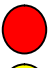
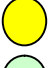
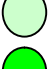
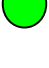
มาตรฐาน	ตัวชี้วัดด้าน ปัจจัย นำเข้า	ตัวชี้วัดด้าน กระบวนการ	ตัวชี้วัดด้านผลผลิต หรือผลลัพธ์
1. มาตรฐานด้านคุณภาพบัณฑิต	-	-	ตัวชี้วัดที่ 2.9, 2.10 2.11 ,2.12, <b>2.14</b> และ <b>2.15</b>
2. มาตรฐานด้านการบริหารจัดการอุดมศึกษา ก .มาตรฐานด้าน ธรรมเนียมปฏิบัติ ของการบริหารการอุดมศึกษา	ตัวชี้วัดที่ 7.5และ <b>7.15</b>	ตัวชี้วัดที่ 1.1, 2.7, 7.1, 7.2, 7.4, 7.8, <b>7.16</b> , 8.1, 8.2, 9.1 , <b>8.4</b> , <b>8.3</b> และ 9.2	ตัวชี้วัดที่ 1.2,7.6, 7.7, 7.9 , <b>7.11</b> , <b>7.10</b> , <b>7.14</b> , <b>7.13</b> , <b>7.12</b> และ 9.3
ข .มาตรฐานด้านพันธกิจของ การบริหารการ อุดมศึกษา	ตัวชี้วัดที่ 2.4, 2.5 2.6, 2.13, <b>2.18</b> , <b>3.4</b> , <b>3.5</b> , 4.3, <b>4.6</b> และ 5.2	ตัวชี้วัดที่ 2.1, 2.2, 2.3, 2.8, 3.1, 3.2, 4.1, 5.1, <b>5.6</b> และ 6.1	ตัวชี้วัดที่ , <b>2.17</b> , <b>2.16</b> 4.4 , <b>3.3</b> , <b>2.19</b> , 4.5, 4.7, 5.3, 5.4, 5.5, 5.7, <b>5.8</b> , 6.2, 6.3, <b>6.4</b> , <b>6.5</b> และ <b>6.6</b>
3. มาตรฐานด้านการสร้างและ พัฒนาสังคม ฐานความรู้และ สังคมแห่งการเรียนรู้	-	ตัวชี้วัดที่ 4.2และ 7.3	-

ตารางสรุปการประเมินตนเองตามมาตรฐานการอุดมศึกษา

มาตรฐาน	ด้าน ปัจจัยนำเข้า	ด้าน กระบวนการ	ด้านผลผลิต หรือผลลัพธ์	คะแนนรวม	ผลการประเมิน
1. มาตรฐานด้านคุณภาพบัณฑิต					
2. มาตรฐานด้านการบริหาร จัดการอุดมศึกษา					
ก. มาตรฐานด้านธรรมาภิบาล ของการบริหารการอุดมศึกษา					
ข. มาตรฐานด้านพันธกิจของ การบริหารการอุดมศึกษา					
3. มาตรฐานด้านการสร้างและ พัฒนาสังคมฐานความรู้					
รวม					
ผลการประเมิน					

หมายเหตุ

ผลการประเมิน

- |             |   |                                   |
|-------------|---|-----------------------------------|
| <= 1.50     |  | การดำเนินงานยังไม่ได้คุณภาพ       |
| 1.51 – 2.00 |  | การดำเนินงานได้คุณภาพในระดับพอใช้ |
| 2.01 – 2.50 |  | การดำเนินงานได้คุณภาพในระดับดี    |
| 2.51 – 3.00 |  | การดำเนินงานได้คุณภาพในระดับดีมาก |

มุมมองด้านบริหารจัดการที่สำคัญและตัวบ่งชี้ตามมุมมองเหล่านั้น



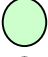

มุมมองด้านบริหาร จัดการ	ตัวชี้วัดด้าน ปัจจัยนำเข้า	ตัวชี้วัดด้าน กระบวนการ	ตัวชี้วัดด้านผลผลิต หรือผลลัพธ์
1. ด้านนักศึกษาและ ผู้มีส่วนได้ส่วนเสีย	ตัวชี้วัดที่ 3.4 ,2.18 ,2.4 3.5 และ 5.2	ตัวชี้วัดที่ 2.2, 2.3, 3.1, 3.2, 5.1, 5.6 และ 9.2	ตัวชี้วัดที่ 2.9, 2.10, 2.11, 2.12, 2.14, 2.15, 2.19, 3.3, 5.3, 5.4, 5.5 ,6.5 ,5.8 ,5.7 , ,6.6,7.6, 7.12 และ 7.13
2. ด้านกระบวนการ ภายใน	ตัวชี้วัดที่ 2.13	ตัวชี้วัดที่ 1.1, 2.1, 6.1, 7.1, 7.2, ,7.8 7.16 และ 9.1	ตัวชี้วัดที่ 1.2, ,2.17 ,2.16 7.9, 7.14 และ 9.3
3. ด้านการเงิน	ตัวชี้วัดที่ 4.3และ 7.15	ตัวชี้วัดที่ , 8.2 ,8.1 8.3และ 8.4	6.4 และ 7.10
4. ด้านบุคลากร การ เรียนรู้และนวัตกรรม	ตัวชี้วัดที่ 2.5, 4.6 ,2.6 และ 7.5	ตัวชี้วัดที่ 2.7, 2.8, 4.1, 4.2, 7.3 และ 7.4	ตัวชี้วัดที่ 4.4, 4.5, 4.7, 6.2, 6.3, 7.7 และ 7.11

ตารางสรุปการประเมินตนเองตามมุมมองด้านบริหารจัดการ

มุมมองด้านการบริหารจัดการ	ด้านปัจจัยนำเข้า	ด้านกระบวนการ	ด้านผลผลิตหรือผลลัพธ์	รวม	ผลการประเมิน
1. ด้านนักศึกษาและผู้มีส่วนได้ส่วนเสีย					
2. ด้านกระบวนการภายใน					
3. ด้านการเงิน					
4. ด้านบุคลากรการเรียนรู้และนวัตกรรม					
รวม					
ผลการประเมิน					

หมายเหตุ

ผลการประเมิน

- |             |   |                                   |
|-------------|---|-----------------------------------|
| <= 1.50     |  | การดำเนินงานยังไม่ได้คุณภาพ       |
| 1.51 – 2.00 |  | การดำเนินงานได้คุณภาพในระดับพอใช้ |
| 2.01 – 2.50 |  | การดำเนินงานได้คุณภาพในระดับดี    |
| 2.51 – 3.00 |  | การดำเนินงานได้คุณภาพในระดับดีมาก |