

บทที่ 1

บทนำ

ชื่อหน่วยงาน

หลักสูตรสาขาวิชาภาษาอังกฤษ

ที่ตั้ง

คณะมนุษยศาสตร์และสังคมศาสตร์ มหาวิทยาลัยราชภัฏอุดรดิตถ์ 27 ถ.อินใจมี ต.ท่าอิฐ อ.เมือง จ.อุดรดิตถ์ 53000

ประวัติความเป็นมาโดยย่อ

การจัดการเรียนการสอนภาษาอังกฤษในมหาวิทยาลัยราชภัฏอุดรดิตถ์ มีวิวัฒนาการมาตั้งแต่มหาวิทยาลัยมีฐานะเป็นโรงเรียนฝึกหัดครูและวิทยาลัยครู ในช่วงแรกได้บริหารจัดการกลุ่มผู้สอน เป็นหมวดวิชาภาษาอังกฤษ ต่อมาได้พัฒนาเป็นภาควิชาภาษาอังกฤษและภาควิชาภาษาต่างประเทศตามลำดับ ในปี พ.ศ. 2541 มหาวิทยาลัยได้จัดระบบบริหารจัดการวิชาการแบบโปรแกรมวิชาและให้ยกเลิกการบริหารแบบภาควิชา ให้มีคณะกรรมการบริหารโปรแกรมวิชาที่จะบริหารจัดการการเรียนการสอนให้มีคุณภาพตามวัตถุประสงค์ของหลักสูตร

มหาวิทยาลัยได้เปิดสอนภาษาอังกฤษตั้งแต่ก่อตั้งมหาวิทยาลัย โดยสอนในรายวิชาพื้นฐานและวิธีสอนภาษาอังกฤษสำหรับนักศึกษาประกาศนียบัตรวิชาการศึกษา (ป.กศ.) ต่อมาในปีการศึกษา 2511 ได้เปิดสอนหลักสูตรครุศาสตรบัณฑิต วิชาเอกภาษาอังกฤษ ในปีการศึกษา 2521 ซึ่งเป็นภาควิชาแรกของวิทยาลัยครูอุดรดิตถ์ที่เปิดสอนระดับปริญญาตรี

ต่อมามหาวิทยาลัยได้มีนโยบายที่จะผลิตบัณฑิตสาขาอื่นเพิ่มเติมจากวิชาชีพครู จึงได้เปิดสอนหลักสูตรศิลปศาสตรบัณฑิต สาขาวิชาภาษาอังกฤษ และหลักสูตรอนุปริญญาศิลปศาสตรสาขาภาษาอังกฤษธุรกิจ ในปีการศึกษา 2531 รวมไปถึงหลักสูตรครุศาสตรบัณฑิต สาขาวิชาภาษาอังกฤษ เนื่องจากความต้องการของผู้ใช้บัณฑิตทางสาขาภาษาอังกฤษสูงขึ้น มหาวิทยาลัยจึงเปิดสอนหลักสูตรศิลปศาสตรบัณฑิต สาขาภาษาอังกฤษธุรกิจเพิ่มขึ้นอีกสาขาหนึ่ง

นโยบายการปฏิรูปการผลิตครูและการออกใบประกอบวิชาชีพครูของประเทศ ได้กำหนดรูปแบบและแนวทางไว้ชัดเจน มหาวิทยาลัยจึงมีนโยบายให้คณะครุศาสตร์วางแผนดำเนินการผลิตครูเพื่อให้สอดคล้องกับ พ.ร.บ. การศึกษาแห่งชาติ พุทธศักราช 2542 ปรับปรุง 2545 ส่วนคณะมนุษยศาสตร์และสังคมศาสตร์ให้ดำเนินการเปิดสอนหลักสูตรศิลปศาสตรบัณฑิต สาขาภาษาอังกฤษ เพื่อมุ่งเน้นที่จะพัฒนาการจัดการเรียนการสอนภาษาอังกฤษให้มีความเป็นเลิศ เพื่อสามารถผลิตบัณฑิตตามที่พึงประสงค์ และสามารถเลือกประกอบอาชีพทางธุรกิจต่างๆตามความถนัด อีกทั้งสามารถประกอบอาชีพครูได้หากศึกษาต่อประกาศนียบัตรบัณฑิตวิชาชีพครู 1 ปี ดังนั้นการจัดทำคู่มือคุณภาพหลักสูตรสาขาวิชาฉบับนี้จึงเป็นสิ่งที่หนึ่งที่จะช่วยพัฒนาหลักสูตรสาขาวิชาภาษาอังกฤษให้มีมาตรฐาน และความเป็นเลิศสามารถปฏิบัติภารกิจให้บรรลุเป้าประสงค์

ปรัชญา

มุ่งผลิตบัณฑิตที่มีทักษะความรู้ ด้านภาษาอังกฤษ และวิชาชีพ มีคุณธรรม ใฝ่รู้ และจิตสำนึก ในการร่วมกันพัฒนาสังคมและประเทศชาติ

วิสัยทัศน์

สามารถผลิตบัณฑิตที่มีศักยภาพ มีความรู้ ความสามารถด้านภาษาอังกฤษ และการใช้ เทคโนโลยีสารสนเทศ มีความคิดริเริ่มสร้างสรรค์ ความวิริยะอุตสาหะ คุณธรรม จริยธรรม และ ซาบซึ้งในคุณค่าของความเป็นไทย สามารถประกอบอาชีพในระดับท้องถิ่น ระดับชาติ และ นานาชาติได้อย่างมีประสิทธิภาพ และดำรงชีวิตอยู่ในสังคมอย่างมีความสุข

พันธกิจ

1. บริหารหลักสูตร โดยจัดแผนการเรียนตามลำดับความยากง่าย/ความสำคัญของสาขาวิชา และ จัดอาจารย์ผู้สอนตรงตามวุฒิ ความรู้ ความสามารถ ของรายวิชาที่เปิดสอนในหลักสูตร
2. จัดหาทรัพยากรประกอบการเรียนการสอน โดยการจัดงบประมาณสนับสนุนเพื่อจัดหา ครุภัณฑ์ / วัสดุ ตามรายวิชาและจำนวนนักศึกษา และจัดการเรียนตามที่มหาวิทยาลัยกำหนด เพื่อให้อาจารย์ได้พัฒนาตนเองในสาขาวิชาที่รับผิดชอบ
3. พัฒนาศักยภาพของนักศึกษา โดยการจัดอาจารย์ที่ปรึกษาสำหรับนักศึกษาทุกกลุ่ม เพื่อให้ คำแนะนำนักศึกษา และจัด โครงการพิเศษเพื่อสนับสนุนให้นักศึกษามีศักยภาพเพิ่มขึ้น
4. ติดตามผลบัณฑิต โดยดำเนินการสำรวจความต้องการของตลาดแรงงานทุก 2 ปี และสำรวจ ความพึงพอใจของผู้ใช้บัณฑิตทุกปี
5. พัฒนาหลักสูตร โดยสำรวจความคิดเห็นของนักศึกษาปีที่ 4 ผู้ใช้บัณฑิต และบัณฑิตที่มีต่อ หลักสูตร เพื่อนำไปปรับปรุงพัฒนาหลักสูตรทุกๆระยะ 5 ปี

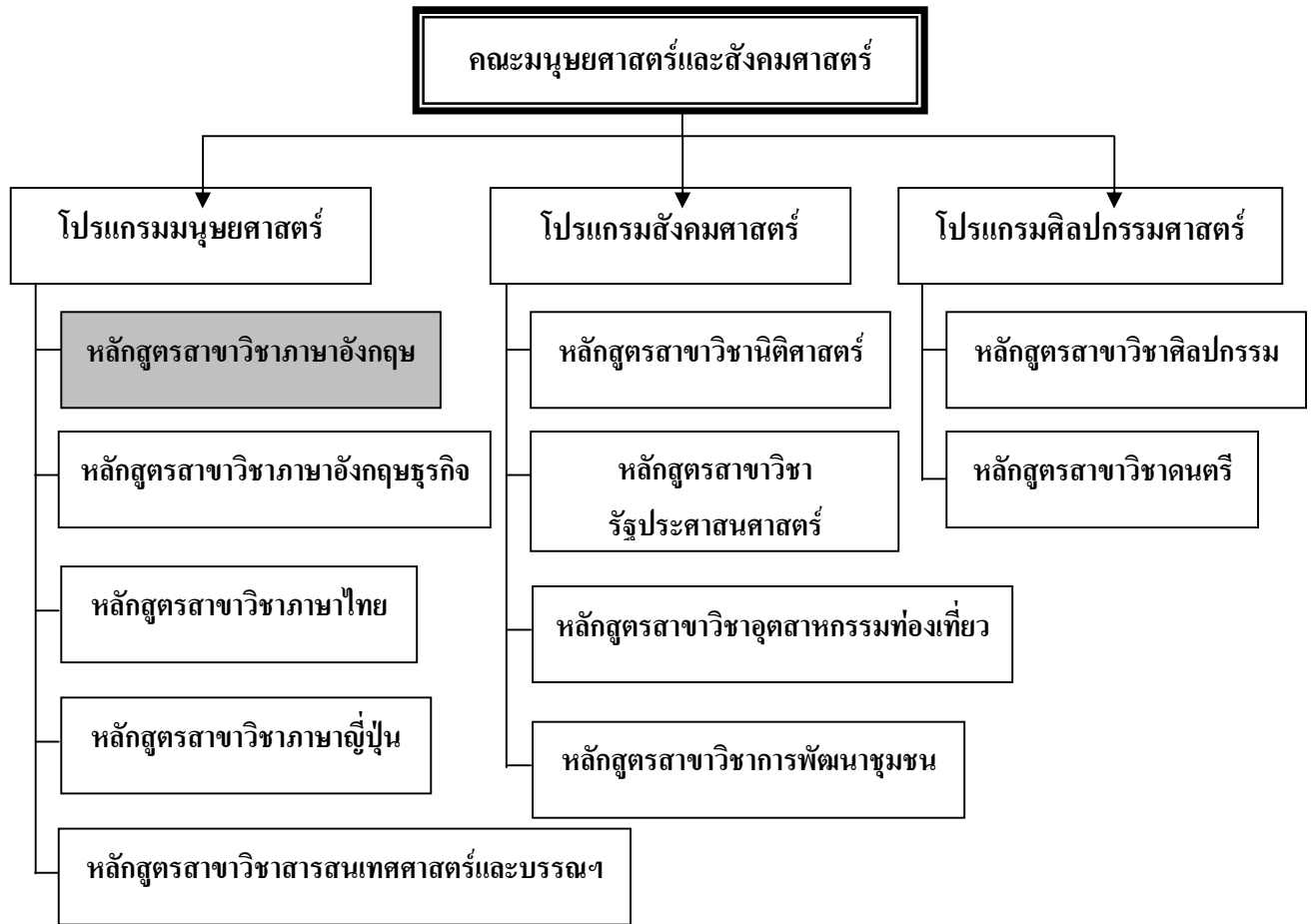
เป้าหมาย

สามารถผลิตบัณฑิตที่มีคุณภาพ คุณธรรม สามารถประกอบอาชีพในระดับท้องถิ่น ระดับชาติ และนานาชาติได้ โดยมีแผนการเปิดรับนักศึกษาปีการศึกษาละ 40 คน คาดว่าจะมี นักศึกษาที่จบการศึกษาไม่น้อยกว่า 35 คนทุกปี

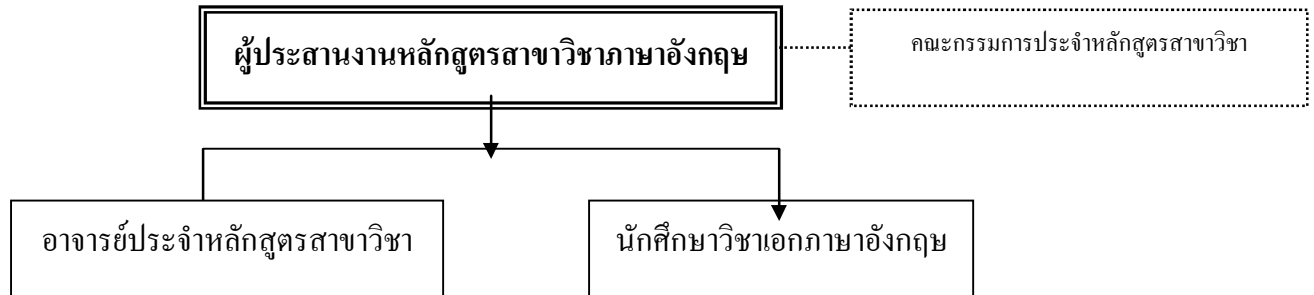
วัตถุประสงค์

1. นักศึกษาสามารถใช้ภาษาอังกฤษในการสื่อสารได้อย่างมีประสิทธิภาพและสอดคล้องกับ วัฒนธรรมเจ้าของภาษา
2. นักศึกษาสามารถประยุกต์ความรู้ภาษาอังกฤษและเทคโนโลยีกับบริบททางสังคม วัฒนธรรม และเศรษฐกิจ
3. นักศึกษามีความคิดขั้นวิเคราะห์ วิจัย รู้จักแก้ปัญหาของตนเองและสังคม
4. นักศึกษาสามารถเพิ่มศักยภาพในการเรียนรู้ตลอดชีวิต
5. นักศึกษามีอัตลักษณ์ของชุมชน และมีพันธกิจในการสร้างความเข้มแข็งให้ชุมชน

โครงสร้างองค์กร



โครงสร้างระบบการประกันคุณภาพหลักสูตรสาขาวิชาภาษาอังกฤษ



ระบบการประกันคุณภาพภายในหลักสูตรสาขาวิชาภาษาอังกฤษที่สอดคล้องกับการประกันคุณภาพภายนอก

หลักสูตรสาขาวิชาภาษาอังกฤษใช้ระบบประกันคุณภาพตามมาตรฐานตัวชี้วัดของมหาวิทยาลัยราชภัฏอุดรดิตต์ คือ ระบบ URU.QA 70 ซึ่งได้ผ่านการพัฒนาจากคณะกรรมการของมหาวิทยาลัย โดยปรับให้สอดคล้องกับเกณฑ์ของสำนักมาตรฐานการศึกษา รอบ 2 และ กพร. ปีงบประมาณ 2549

คณะกรรมการบริหารหลักสูตรสาขาวิชาภาษาอังกฤษ

- | | |
|--------------------------------------|---------------------|
| 1. อาจารย์นิรมล สุวรรณกาศ | ประธานกรรมการ |
| 2. อาจารย์ ดร.ทิพวัลย์ ประเสริฐพันธ์ | กรรมการ |
| 3. อาจารย์สำราญ คล้ายชม | กรรมการ |
| 4. อาจารย์นิภา สนสอาดจิต | กรรมการ |
| 5. อาจารย์จิรพรรณ ทองมาก | กรรมการ |
| 6. อาจารย์วราภรณ์ มิ่งขวัญ | กรรมการและเลขานุการ |

6) ข้อมูลพื้นฐาน โดยย่อเกี่ยวกับงบประมาณ อาคารสถานที่ บุคลากรและนิสิต

งบประมาณรายจ่ายประจำปีงบประมาณ 2550

สรุปงบประมาณรายจ่ายปีงบประมาณ 2550 คณะมนุษยศาสตร์และสังคมศาสตร์ มหาวิทยาลัยราชภัฏอุดรดิตต์ จำแนกตามประเภทงบประมาณ

ประเภทงบ	งบประมาณแผ่นดิน	งบบำรุงการศึกษา	รวมทั้งสิ้น
งบบุคลากร	-	-	-
งบดำเนินการ	78,200	42,125	120,325
งบลงทุน	-	-	-
งบเงินอุดหนุน	-	-	-
งบรายจ่ายอื่น	-	-	-
รวมทั้งสิ้น	78,200	42,125	120,325

อาคารเรียนและอาคารประกอบที่สำคัญ

รายละเอียดอาคารทั้งหมดของหลักสูตรสาขาวิชาภาษาอังกฤษ มหาวิทยาลัยราชภัฏอุดรดิตถ์
ปีการศึกษา 2550

อาคาร	จำนวน (ห้อง)					จำนวน ชั้น
	ห้องเรียน	ห้อง ปฏิบัติการ	ห้องพัก อาจารย์	ห้อง ประชุม	สำนักงาน	
รวม	3	2	2	1	-	3

บุคลากรสายวิชาการ

จำนวนบุคลากรสายวิชาการหลักสูตรสาขาวิชาภาษาอังกฤษ มหาวิทยาลัยราชภัฏอุดรดิตถ์
ประจำปีการศึกษา 2550 จำแนกตามคุณวุฒิสูงสุด

บุคลากร	คุณวุฒิสูงสุด				รวม
	ป.เอก	ป.โท	ป.บัณฑิต	ป.ตรี	
ข้าราชการครู	2	3	-	-	5
อาจารย์ประจำตามสัญญา	1	5	-	-	6
พนักงานข้าราชการ	-	-	-	-	-
อาจารย์ชาวต่างประเทศ	-	2	-	3	5
อาจารย์โรงเรียนสาธิต	-	-	-	-	-
รวม	3	10	-	3	16

จำนวนข้าราชการครูหลักสูตรสาขาวิชาภาษาอังกฤษ มหาวิทยาลัยราชภัฏอุดรดิตถ์
ประจำปีการศึกษา 2550 จำแนกตามตำแหน่งทางวิชาการ

บุคลากร	ตำแหน่งทางวิชาการ			
	ผศ.	รศ.	ศ.	รวม
ผู้ช่วยศาสตราจารย์ ดร.วีรชัย เศรษฐพรศักดิ์	1	-	-	1
รวม	1	-	-	1

บุคลากรสายสนับสนุนวิชาการ

จำนวนบุคลากรสายสนับสนุนวิชาการหลักสูตรสาขาวิชาภาษาอังกฤษ มหาวิทยาลัยราชภัฏ
อุตรดิตถ์ ประจำปีการศึกษา 2550 จำแนกตามตำแหน่งและเพศ

ตำแหน่ง	เพศ		
	ชาย	หญิง	รวม
เจ้าหน้าที่เทคนิคห้องปฏิบัติการภาษา	-	1	1

รายชื่อบุคลากรประจำหลักสูตรสาขาวิชาภาษาอังกฤษ

ที่	ชื่อ - สกุล	วุฒิการศึกษา	
1	อาจารย์นิรมล สุวรรณภาส	- ค.บ. (ภาษาฝรั่งเศส) - ศศ.ม. (การสอนภาษาฝรั่งเศส) - Dip. in TESOL - Certificate in English Testing - Ph.D. in Linguistics	
2	ผศ. ดร.วิรัช เศรษฐพรศักดิ์	- Dip. in TESOL - กศ.บ. (ภาษาอังกฤษ) - M.Ed. (Teacher Education) - Ph.D. (Reading)	
3	อาจารย์ตำรวจ คล้ายชม	- กศ.บ. (ภาษาอังกฤษ) - M.A. (Linguistics) - Dip. in TEFL	
4	อาจารย์นิภา สนสอาดจิต	- กศ.บ. (ภาษาอังกฤษ) - ศศ.ม. (การสอนภาษาอังกฤษ) - Dip. in TEFL	
5	อาจารย์จิรพรรณ ทองมาก	- อ.บ. (ภาษาอังกฤษ) - อ.ม. (ภาษาอังกฤษ) - Dip. in Co-operative Studies	
6	ผศ. ดร.วุฒิ บัวหม	- กศ.บ. (ภาษาอังกฤษ) - M.Ed. (Secondary Education: English) - Ed.S. (Educational Specialist: English) - Ed.D. (Doctor of Education: Applied Linguistics)	

ที่	ชื่อ - สกุล	วุฒิการศึกษา	
7	อาจารย์วราภรณ์ มิ่งขวัญ	- ค.บ. (ภาษาอังกฤษ) - ศศ.ม. (ภาษาอังกฤษ)	
8	อาจารย์ศิริกาญจน์ ศรีวิศาล	- ค.บ. (ภาษาอังกฤษ) - ศศ.ม. (ภาษาอังกฤษ)	
9	Mr. James Swanson Roberson	- B.A. (Business Organization) - M.A. (Marketing)	
10	Mrs. Sara Cadei	- B.A. (Economic and Business)	
11	Mr. Christopher Matthew Smith	- B.A. (Hons) Australian Studies, Media, Asian Studies - M.Ed. (Teaching of English as a second language)	
12	Mr. David Lloyd Wright	- B.A. (Writing) TEFL	
13	Mr. Allister Mckinnel	- Bachelor of Commerce (Marketing Management)	
14	อาจารย์หนึ่งฤทัย อภิวันท์	ลาศึกษาต่อ	
15	อาจารย์สำเร็จ ถึงคุณ	ลาศึกษาต่อ	
16	นางสาวอัญชติ จุมพลศรี	- วท.บ. (วิทยาการคอมพิวเตอร์)	เจ้าหน้าที่ เทคนิคฯ

จำนวนวิชาเอกเปิดสอน ประจำปีการศึกษา 2550

หลักสูตรสาขาวิชาภาษาอังกฤษ มีจำนวนวิชาเอกที่เปิดสอนประจำปีการศึกษา 2550 จำนวน
1วิชาเอก ได้แก่ วิชาเอกภาษาอังกฤษ ศิลปศาสตรบัณฑิต

จำนวนนักศึกษาหลักสูตรสาขาวิชาภาษาอังกฤษ มหาวิทยาลัยราชภัฏอุตรดิตถ์ ปีการศึกษา
2550 จำแนกตามชั้นปีที่ศึกษา

โปรแกรมวิชา/ หลักสูตร	ชั้นปีที่ 1(คน)			ชั้นปีที่ 2(คน)			ชั้นปีที่ 3(คน)			ชั้นปีที่ 4(คน)			ชั้นปีที่ 5(คน)			รวม
	ช.	ญ.	รวม	ช.	ญ.	รวม	ช.	ญ.	รวม	ช.	ญ.	รวม	ช.	ญ.	รวม	
ภาษาอังกฤษ	3	25	28	5	23	28	7	25	32	7	27	34	-	-	-	122
รวม	3	25	28	5	23	28	7	25	32	7	27	34	-	-	-	122

บทที่ 2 ส่วนสำคัญ

มาตรฐานตัวชี้วัด ระดับ **หลักสูตร**

มาตรฐานที่ 1 ปรัชญา วิสัยทัศน์ พันธกิจ วัตถุประสงค์ เป้าหมาย และแผนดำเนินการ

มาตรฐานที่ 2 การเรียนการสอน

มาตรฐานที่ 3 การพัฒนานักศึกษา

มาตรฐานที่ 4 การวิจัย

มาตรฐานที่ 6 การทำนุบำรุงศิลปวัฒนธรรม

มาตรฐานที่ 1 ปรัชญา วิสัยทัศน์ พันธกิจ วัตถุประสงค์ เป้าหมาย และแผนดำเนินการ

ตัวชี้วัด 1.1 : มีการกำหนดปรัชญาหรือปณิธาน ตลอดจนมีกระบวนการพัฒนากลยุทธ์ แผน
ดำเนินงาน

เกณฑ์มาตรฐาน : ระดับ

1. มีการกำหนดปรัชญาหรือปณิธาน
2. มีกระบวนการพัฒนากลยุทธ์ แผนการดำเนินงานและแผนปฏิบัติการประจำปี ให้สอดคล้องกันและกันและสอดคล้องกับภารกิจหลักของสถาบัน ยุทธศาสตร์และแผนพัฒนาของชาติ
3. มีการกำหนดตัวบ่งชี้ของการดำเนินงาน และกำหนดเป้าหมายของแต่ละตัวชี้วัดเพื่อวัดความสำเร็จของการดำเนินงาน
4. มีการดำเนินการตามแผนครบทุกภารกิจ
5. มีการติดตาม ตรวจสอบ และประเมินผลการดำเนินงานตามตัวชี้วัดอย่างน้อย ปีละ 2 ครั้ง และรายงานผลต่อผู้บริหารและสภาสถาบัน
6. มีการวิเคราะห์ความสอดคล้องระหว่างกลยุทธ์ แผนการดำเนินงาน เป้าประสงค์ เป้าหมายกับยุทธศาสตร์และแผนพัฒนาของชาติ ตลอดจนสภาพการณ์ปัจจุบันและแนวโน้มในอนาคตอย่างสม่ำเสมอ
7. มีการนำผลการประเมินและผลการวิเคราะห์มาปรับปรุงกลยุทธ์และแผนการดำเนินงานอย่างต่อเนื่อง

เกณฑ์การประเมิน :

คะแนน 1	คะแนน 2	คะแนน 3
มีการดำเนินการไม่ครบ 5 ข้อแรก	มีการดำเนินการ 5 - 6 ข้อแรก	มีการดำเนินการครบทุกข้อ

ผลการประเมินตนเอง

เป้าหมายปีนี้	ระดับ 7 คะแนน 3
ผลการประเมินตนเองปีที่แล้ว	-
ผลการประเมินตนเองปีนี้	ระดับ 5 คะแนน 2
การบรรลุเป้าหมาย	ไม่บรรลุ
เป้าหมายปีต่อไป	ระดับ 7 คะแนน 3

ผลการดำเนินงาน	หลักฐานอ้างอิง	
	เลขที่	เอกสาร
1. หลักสูตรสาขาวิชามีการกำหนดปรัชญา ปณิธาน วิสัยทัศน์ เป็นลายลักษณ์อักษร และมีการเผยแพร่ให้ประชาชนทั่วไปได้ทราบ	1.1.1(1)	บอร์ดประชาสัมพันธ์หลักสูตรหน้าห้อง 713
	1.1.1(2)	รายงานการประเมินตนเอง ปีการศึกษา 2549
	1.1.1(3)	แผ่นพับประชาสัมพันธ์หลักสูตร
	1.1.1(4)	คู่มือนักศึกษา
2. หลักสูตรสาขาวิชามีการกำหนดแผนการจัดการศึกษาของหลักสูตรที่สอดคล้องกับยุทธศาสตร์ และกลยุทธ์ของมหาวิทยาลัย	1.1.2	แผนงานการจัดการศึกษาหลักสูตรสาขาวิชา ภาษาอังกฤษ ประจำปีงบประมาณ 2550
3. หลักสูตรสาขาวิชามีการกำหนดตัวบ่งชี้และเป้าหมายในการดำเนินกิจกรรมและโครงการที่กำหนดไว้ในแผนการจัดการศึกษา	1.1.3	งาน กิจกรรมและ โครงการต่างๆ ของหลักสูตร สาขาวิชา
4. หลักสูตรสาขาวิชามีการดำเนินงานโครงการครบตามที่ระบุไว้ในแผนการจัดการศึกษา	1.1.4	กิจกรรมและโครงการต่างๆ ของหลักสูตร สาขาวิชา
5. มีการรายงานติดตามผลการดำเนินงานตามแผนปฏิบัติการราชการต่อมหาวิทยาลัย	1.1.5	รายงานการประเมินตนเองปีการศึกษา 2549

SWOT Analysis

จุดแข็ง (Strengths)	หลักสูตรสาขาวิชามีการกำหนดปรัชญา วิสัยทัศน์ เป็นลายลักษณ์อักษร และมีการเผยแพร่ให้ประชาชนทั่วไปได้ทราบ
จุดอ่อน (Weaknesses)	ยังไม่มีวิเคราะห์ความสอดคล้องระหว่างกลยุทธ์ แผนการดำเนินงาน เป้าประสงค์ เป้าหมายกับยุทธศาสตร์ และแผนพัฒนาของชาติ ตลอดจนสภาพการณ์ปัจจุบันและแนวโน้มในอนาคตอย่างสม่ำเสมอ ตลอดจนนำผลมาปรับปรุง
โอกาส (Opportunities)	หลักสูตรสาขาวิชาสามารถสร้างบัณฑิตเข้าสู่งานด้านวิชาการ ธุรกิจ และการท่องเที่ยว ซึ่งเป็นแหล่งหนึ่งของรายได้หลักของประเทศ
อุปสรรค (Threats)	ประเทศไทยพบปัญหาเชิงโครงสร้างและระบบวิจัย

	โดยรวมที่ขาดเป้าหมายเชิงยุทธศาสตร์และการจัดการที่มีประสิทธิภาพ
--	--

โครงการหรือกิจกรรมในปีต่อไป

1. จัดให้มีการทบทวนวิสัยทัศน์ พันธกิจ เป้าหมาย และวัตถุประสงค์ เพื่อกำหนดนโยบาย กลยุทธ์ มาตรการ เป้าหมายให้ครอบคลุมตัวชี้วัดคุณภาพของ สมศ., สกอ., กพร. และตัวชี้วัด มหาวิทยาลัยราชภัฏอุดรดิตถ์

ตัวชี้วัดที่ 1.2 : ร้อยละของการบรรลุเป้าหมายตามตัวชี้วัดของการปฏิบัติงานที่กำหนด

การคิดร้อยละตัวบ่งชี้นี้ คำนวณมาจาก

$$\frac{\text{จำนวนตัวบ่งชี้ของแผนปฏิบัติงานประจำปีงบประมาณที่บรรลุเป้าหมาย} \times 100}{\text{จำนวนตัวบ่งชี้ของแผนปฏิบัติงานประจำปีงบประมาณทั้งหมด}}$$

เกณฑ์การประเมิน :

คะแนน 1	คะแนน 2	คะแนน 3
บรรลุเป้าหมายร้อยละ 60-74	บรรลุเป้าหมายร้อยละ 75-89	บรรลุเป้าหมายร้อยละ 90-100

ผลการประเมินตนเอง

เป้าหมายปีนี้	ร้อยละ 90 -100 คะแนน 3
ผลการประเมินตนเองปีที่แล้ว	-
ผลการประเมินตนเองปีนี้	ร้อยละ 45 คะแนน 0
การบรรลุเป้าหมาย	ไม่บรรลุ
เป้าหมายปีต่อไป	ร้อยละ 90-100 คะแนน 3

ผลการดำเนินงาน	หลักฐานอ้างอิง	
	เลขที่	เอกสาร
ณ สิ้นปีการศึกษา 2550 - จำนวนตัวชี้ทั้งหมด = 22 ตัว - จำนวนตัวชี้วัดที่บรรลุเป้าหมาย จำนวน = 10 ตัว - ร้อยละของการบรรลุความสำเร็จ $= \frac{10}{22} \times 100 = 45\%$	1.2.1 (1)	เล่มประกันคุณภาพระดับหลักสูตรสาขาวิชา ปี 2550

SWOT Analysis

จุดแข็ง (Strengths)	มีแผนงบประมาณประจำปี
จุดอ่อน (Weaknesses)	1. ยังไม่มีแผนการดำเนินงานและปฏิบัติงานประจำปี 2. หลักสูตรสาขาวิชามีการดำเนินงาน กิจกรรม โครงการต่างๆ ไม่ครบตามที่ระบุไว้ในแผนงบประมาณ
โอกาส (Opportunities)	งบประมาณสนับสนุนจากมหาวิทยาลัย
อุปสรรค (Threats)	ภาระงานสอนของอาจารย์มาก การจัดการเรื่องเวลาในงานกิจกรรมนักศึกษา และกิจกรรมวิชาการของมหาวิทยาลัยไม่เอื้อให้นักศึกษาได้ทำกิจกรรมของหลักสูตรสาขาวิชา โดยไม่มีผลกระทบต่อการเรียนการสอน

โครงการหรือกิจกรรมในปีต่อไป

1. ทำการวิเคราะห์ในตัวชี้วัดที่ยังทำไม่สำเร็จว่าเกิดจากอะไร และให้มีการส่งเสริมหรือจัดงบประมาณเพื่อสนับสนุนทำให้สำเร็จในปีต่อไป

ตัวชี้วัดที่ 2.2 : มีกระบวนการเรียนรู้ที่เน้นผู้เรียนเป็นสำคัญ (สกอ. 2.2 / สมศ. 6.6 / ก.พ.ร. 23)

เกณฑ์มาตรฐาน : ข้อ

1. มีกลไกการให้ความรู้ความเข้าใจกับอาจารย์ผู้สอนถึงวัตถุประสงค์และเป้าหมาย ของการจัดการศึกษา
2. มีการออกแบบการเรียนการสอนและจัดกิจกรรมการเรียนรู้ที่เน้นผู้เรียนเป็นสำคัญ
3. มีการใช้สื่อและเทคโนโลยีหรือนวัตกรรมในการสอนเพื่อส่งเสริมการเรียนรู้
4. มีการจัดการเรียนการสอนที่มีความยืดหยุ่นและหลากหลาย ที่จะสนองตอบ ต่อความต้องการของผู้เรียน
5. มีการประเมินผลการเรียนการสอนที่สอดคล้องกับสภาพการเรียนรู้ที่จัดให้ ผู้เรียนและ อิงพัฒนาการของผู้เรียน
6. มีการประเมินผลความพึงพอใจของผู้เรียนในเรื่องคุณภาพการสอนและสิ่ง สนับสนุนการเรียนรู้อ
7. มีระบบการปรับปรุงวิธีการเรียนการสอนและพัฒนาผู้เรียนอย่างต่อเนื่อง

เกณฑ์การประเมิน :

คะแนน 1	คะแนน 2	คะแนน 3
มีการดำเนินการไม่ครบ 5 ข้อแรก	มีการดำเนินการ 5 ข้อแรก	มีการดำเนินการครบทุกข้อ

ผลการประเมินตนเอง

เป้าหมายปีนี้	ข้อ 7 คะแนน 3
ผลการประเมินตนเองปีที่แล้ว	-
ผลการประเมินตนเองปีนี้	ข้อ 7 คะแนน 3
การบรรลุเป้าหมาย	บรรลุ
เป้าหมายปีต่อไป	ข้อ 7 คะแนน 3

ผลการดำเนินงาน	หลักฐานอ้างอิง	
	เลขที่	เอกสาร
1. มีการประชุมอาจารย์เพื่อกำหนดผู้สอน	2.2.1	ตารางสอนที่ได้จากการประชุมจัดรายวิชาและ ตารางเรียนจากกองบริการการศึกษา
2. มีการจัดทำแนวการสอนที่เน้นผู้เรียนเป็นสำคัญ	2.2.2	แผนการสอนรายวิชาที่เปิดสอนในหลักสูตร
3. มีการจัดทำสื่อการสอนโดยใช้เทคโนโลยี - รายวิชาภาษาอังกฤษเพื่อการสื่อสารและทักษะฯ ใช้ ซีดีและเทปคาสเซ็ท เป็นสื่อในการสอน - รายวิชาภาษาอังกฤษเพื่อเทคโนโลยีและ	2.2.3	สื่อการสอน เช่น ซีดี, เทปคาสเซ็ท, E-book, โปรแกรม power point

สารสนเทศ 1, 2 ใช้ ซีดี เป็นสื่อในการสอน - รายวิชาไทยศึกษา ใช้E-book เป็นสื่อการสอน - รายวิชาภาษาอังกฤษเฉพาะกิจ ใช้ซีดี เป็นสื่อในการสอน		
4. มีการจัดการเรียนการสอนที่ยืดหยุ่นและหลากหลาย	2.2.4 (1) 2.2.4 (2)	แผนการสอนรายวิชาเตรียมฝึกประสบการณ์วิชาชีพฯ แผนการสอนรายวิชาการแปล 2
5. มีการประเมินผลการเรียนการสอนที่สอดคล้องกับสภาพการเรียนรู้และอิงพัฒนาการของผู้เรียน	2.2.5	แผนการสอนรายวิชาในหลักสูตร
6. มีการประเมินความพึงพอใจของผู้เรียน	2.2.6	ผลการประเมินความพึงพอใจของผู้เรียนที่มีต่ออาจารย์ผู้สอน
7. มีระบบการปรับปรุงการเรียนการสอนและพัฒนาผู้เรียนอย่างต่อเนื่อง	2.2.7 (1) 2.2.7 (2)	ผลการประเมินความพึงพอใจของผู้เรียนที่มีต่ออาจารย์ผู้สอน (อาจารย์นำผลประเมินไปปรับปรุงการเรียนการสอนของตนเอง) เอกสารบันทึกการประชุมรายวิชาการศึกษาทั่วไป

SWOT Analysis

จุดแข็ง (Strengths)	มีระบบการพัฒนาการเรียนการสอนอย่างต่อเนื่อง
จุดอ่อน (Weaknesses)	ขาดผลงานวิจัยของอาจารย์ที่เป็นการพัฒนาสื่อการเรียนรู้
โอกาส (Opportunities)	มหาวิทยาลัยสนับสนุนงบประมาณในการวิจัยเพื่อพัฒนาการเรียนการสอน
อุปสรรค (Threats)	มหาวิทยาลัยจัดห้องเรียนและสื่อการเรียนการสอนไม่เอื้อต่อการเรียนการสอนในบางรายวิชา

โครงการหรือกิจกรรมในปีต่อไป

1. สนับสนุนให้อาจารย์ใช้เทคโนโลยี หรือนวัตกรรมในการสอนในทุกๆรายวิชา
2. สนับสนุนการทำวิจัยเพื่อพัฒนาสื่อการเรียนรู้และนวัตกรรมด้านการเรียนการสอน

ตัวชี้วัดที่ 2.3 : มีโครงการหรือกิจกรรมที่สนับสนุนการพัฒนาหลักสูตรและการเรียน การสอน ซึ่งบุคคล องค์กร และชุมชนภายนอกมีส่วนร่วม (สกอ. 2.3)

เกณฑ์มาตรฐาน : ระดับ

1. มีระบบและกลไกที่กำหนดให้ผู้ทรงคุณวุฒิ หรือผู้รู้ในชุมชนมาช่วยในการ พัฒนาและปรับปรุงหลักสูตรทุกหลักสูตร
2. มีการจัดการเรียนการสอนที่ส่งเสริมให้ผู้เรียนมีความรู้และทักษะที่นำไปใช้ใน การปฏิบัติ ได้จริง โดย ผู้ทรงคุณวุฒิ หรือผู้รู้ในชุมชนมีส่วนร่วมทุกหลักสูตร
3. มีการจัดโครงการ กิจกรรมทางการศึกษาทั้งที่กำหนดและไม่กำหนดใน หลักสูตร โดยความร่วมมือกับองค์กรหรือหน่วยงานภายนอก
4. มีการติดตาม ตรวจสอบและประเมินกิจกรรมการเรียนการสอนที่ได้รับการสนับสนุน จากผู้ทรงคุณวุฒิหรือชุมชนภายนอกสถาบันทุกหลักสูตร
5. มีการนำผลการประเมินไปปรับปรุงการมีส่วนร่วมของบุคคล องค์กร และ ชุมชน ภายนอกในการพัฒนาหลักสูตรและการเรียนการสอนทุกหลักสูตร

เกณฑ์การประเมิน :

คะแนน 1	คะแนน 2	คะแนน 3
มีการดำเนินการไม่ครบ 4 ข้อแรก	มีการดำเนินการ 4 ข้อแรก	มีการดำเนินการครบทุกข้อ

ผลการประเมินตนเอง

เป้าหมายปีนี้	ระดับ 1 : คะแนน 1
ผลการประเมินตนเองปีที่แล้ว	-
ผลการประเมินตนเองปีนี้	ไม่ครบ 4 ข้อแรก : คะแนน 1
การบรรลุเป้าหมาย	ไม่บรรลุ
เป้าหมายปีต่อไป	ระดับ 5 : คะแนน 3

ผลการดำเนินงาน	หลักฐานอ้างอิง	
	เลขที่	เอกสาร
-		

SWOT Analysis

จุดแข็ง (Strengths)	-
จุดอ่อน (Weaknesses)	ยังไม่มีผู้ทรงคุณวุฒิหรือผู้รู้ในชุมชน เข้ามามีส่วนร่วมในการเรียนการสอน
โอกาส (Opportunities)	สร้างเครือข่ายกับบุคลากรในวิชาชีพที่เกี่ยวข้อง
อุปสรรค (Threats)	งบประมาณในการสนับสนุนจากมหาวิทยาลัยในการดำเนินกิจกรรม

โครงการหรือกิจกรรมในปีต่อไป

1. จัดหาผู้ทรงคุณวุฒิหรือผู้รู้ในชุมชน เข้ามามีส่วนร่วมในการเรียนการสอน

ตัวชี้วัดที่ 2.5 : สัดส่วนของอาจารย์ประจำที่มีวุฒิปริญญาตรี ปริญญาโท ปริญญาเอก หรือเทียบเท่า ต่ออาจารย์ประจำ (สกอ. 2.5 / สมศ. 6.3 / ก.พ.ร. 17.1)

เกณฑ์การประเมิน :

คะแนน 1	คะแนน 2	คะแนน 3
วุฒิปริญญาเอกอยู่ระหว่าง ร้อยละ 1 - 19 หรือ วุฒิปริญญา เอกอยู่ระหว่างร้อยละ 20-29 แต่ วุฒิปริญญาตรีมากกว่าร้อยละ 5	1. วุฒิปริญญาเอกอยู่ระหว่าง ร้อยละ 20-29 และ 2. วุฒิปริญญาตรีเท่ากับหรือน้อยกว่าร้อยละ 5 หรือ 1. วุฒิปริญญาเอกมากกว่าหรือเท่ากับร้อยละ 30 และ 2. วุฒิปริญญาตรีมากกว่าร้อยละ 5	1. วุฒิปริญญาเอกมากกว่าหรือเท่ากับร้อยละ 30 และ 2. วุฒิปริญญาตรีเท่ากับหรือน้อยกว่าร้อยละ 5

ผลการประเมินตนเอง

เป้าหมายปีนี้	ร้อยละ 20-29 : คะแนน 2
ผลการประเมินตนเองปีที่แล้ว	-
ผลการประเมินตนเองปีนี้	ร้อยละ 27 : คะแนน 2
การบรรลุเป้าหมาย	บรรลุ
เป้าหมายปีต่อไป	ร้อยละ 30 หรือมากกว่า : คะแนน 3

ผลการดำเนินงาน	หลักฐานอ้างอิง	
	เลขที่	เอกสาร
1. มีอาจารย์ประจำหลักสูตร จบการศึกษา - ระดับปริญญาเอกจำนวน 3 คน - ระดับปริญญาโทจำนวน 8 คน - ระดับปริญญาตรีจำนวน 0 คน	2.5.1	ข้อมูลส่วนที่ 1 ของเล่มรายงานการประเมินผลตนเอง

SWOT Analysis

จุดแข็ง (Strengths)	มีอาจารย์ที่มีคุณวุฒิระดับปริญญาเอก
จุดอ่อน (Weaknesses)	มีอาจารย์ที่มีคุณวุฒิระดับปริญญาเอกจำนวน 3 คน จาก 11 คน
โอกาส (Opportunities)	มหาวิทยาลัยมีทุนสนับสนุนอาจารย์ให้ศึกษาต่อในระดับปริญญาเอกทั้งในและต่างประเทศ
อุปสรรค (Threats)	ภาระงานสอนและงานวิจัยมาก ทำให้มีโอกาพัฒนาตนเองน้อยลง

โครงการหรือกิจกรรมในปีต่อไป

1. จัดทำแผนพัฒนาบุคลากรในหลักสูตร
2. กำหนดให้อาจารย์พัฒนาความสามารถทางภาษาอังกฤษระดับสูง

ตัวชี้วัดที่ 2.6 : สัดส่วนของอาจารย์ประจำที่ดำรงตำแหน่งอาจารย์ผู้ช่วยศาสตราจารย์

รองศาสตราจารย์ และศาสตราจารย์ (สกอ. 2.6 / สมศ. 6.4 / ก.พ.ร. 17.2)

เกณฑ์การประเมิน :

1. เกณฑ์ทั่วไป

คะแนน 1	คะแนน 2	คะแนน 3
ผู้ดำรงตำแหน่งระดับ ผศ. รศ. และ ศ. รวมกันอยู่ระหว่าง ร้อยละ 1 – 39 หรือ ผู้ดำรงตำแหน่งระดับ ผศ. รศ. และ ศ. รวมกันอยู่ระหว่างร้อยละ 40-59 แต่ ผู้ดำรงตำแหน่งระดับ รศ. ขึ้นไป น้อยกว่า ร้อยละ 10	1. ผู้ดำรงตำแหน่งระดับ ผศ. รศ. และ ศ. รวมกันอยู่ระหว่างร้อยละ 40 - 59 และ 2. ผู้ดำรงตำแหน่งระดับ รศ. ขึ้นไปเท่ากับหรือมากกว่า ร้อยละ 10 หรือ 1. ผู้ดำรงตำแหน่งระดับ ผศ. รศ. และ ศ. รวมกันมากกว่าหรือเท่ากับร้อยละ 60 และ 2. ผู้ดำรงตำแหน่งระดับ รศ. ขึ้นไปน้อยกว่าร้อยละ 10	1. ผู้ดำรงตำแหน่งระดับ ผศ. รศ. และ ศ. รวมกันมากกว่าหรือเท่ากับ ร้อยละ 60 และ 2. ผู้ดำรงตำแหน่งระดับ รศ. ขึ้นไปเท่ากับหรือมากกว่า ร้อยละ 10

ผลการประเมินตนเอง

เป้าหมายปีนี้	ร้อยละ 1-39 คะแนน 1
ผลการประเมินตนเองปีที่แล้ว	-
ผลการประเมินตนเองปีนี้	ร้อยละ 18 คะแนน 1
การบรรลุเป้าหมาย	บรรลุ
เป้าหมายปีต่อไป	ร้อยละ 1-39 คะแนน 1

ผลการดำเนินงาน	หลักฐานอ้างอิง	
	เลขที่	เอกสาร
1. มีอาจารย์ประจำหลักสูตร ที่ดำรงตำแหน่งผู้ช่วยศาสตราจารย์จำนวน 2 คน คิดเป็นร้อยละ 18.18	2.6.1	ข้อมูลส่วนที่ 1 ของเล่มรายงานการประเมินผลตนเอง

SWOT Analysis

จุดแข็ง (Strengths)	มีอาจารย์ที่ดำรงตำแหน่งผู้ช่วยศาสตราจารย์
จุดอ่อน (Weaknesses)	มีอาจารย์ที่ดำรงตำแหน่งผู้ช่วยศาสตราจารย์จำนวน 2 คน จาก 11 คน
โอกาส (Opportunities)	มหาวิทยาลัยมีการสนับสนุนอาจารย์ให้ทำผลงานทางวิชาการ โดยกำหนดเป็นภาระงานที่สามารถเบิกค่าตอบแทนได้
อุปสรรค (Threats)	อาจารย์มีภาระงานสอนมาก

โครงการหรือกิจกรรมในปีต่อไป

- ส่งเสริมการทำผลงานวิชาการ ที่สามารถนำไปเสนอขอตำแหน่งทางวิชาการได้

ตัวชี้วัดที่ 2.9 : ร้อยละของบัณฑิตระดับปริญญาตรีที่ได้งานทำและการประกอบอาชีพอิสระภายใน 1 ปี (สกอ. 2.9 / สมศ. 11 / ก.พ.ร. 4.1.1)

เกณฑ์การประเมิน :

คะแนน 1	คะแนน 2	คะแนน 3
ร้อยละ 1 - ร้อยละ 59	ร้อยละ 60 – ร้อยละ 79	มากกว่าหรือเท่ากับร้อยละ 80

ผลการประเมินตนเอง

เป้าหมายปีนี้	มากกว่าหรือเท่ากับร้อยละ 80 : คะแนน 3
ผลการประเมินตนเองปีที่แล้ว	-
ผลการประเมินตนเองปีนี้	มากกว่าหรือเท่ากับร้อยละ 70 : คะแนน 2
การบรรลุเป้าหมาย	ไม่บรรลุ
เป้าหมายปีต่อไป	มากกว่าหรือเท่ากับร้อยละ 80 : คะแนน 3

ผลการดำเนินงาน	หลักฐานอ้างอิง	
	เลขที่	เอกสาร
มีการเก็บรวบรวมข้อมูลบัณฑิต และสำรวจ ภาวะการมีงานทำของบัณฑิต มีจำนวนบัณฑิต 40 คน ไม่ตอบแบบสอบถาม 1 คน บัณฑิตที่ไม่มีงานทำ จำนวน 11 คน บัณฑิตที่มีงานทำ จำนวน 28 คน คิดเป็นร้อยละ 70	2.9.1	ข้อมูลพื้นฐานและภาวะการมีงานทำของบัณฑิต
	2.9.2	แบบสอบถามภาวะการมีงานทำของบัณฑิต

SWOT Analysis

จุดแข็ง (Strengths)	บัณฑิตมีงานทำมากกว่าร้อยละ 70
จุดอ่อน (Weaknesses)	บัณฑิตไม่ให้ความร่วมมือตอบแบบสอบถามทั้งหมด
โอกาส (Opportunities)	-
อุปสรรค (Threats)	บัณฑิตตอบแบบสอบถามไม่ครบถ้วน บัณฑิตบางส่วนกำลังรอศึกษาต่อโดยไม่ได้หางานทำ

โครงการหรือกิจกรรมในปีต่อไป

- มีการเก็บรวบรวมข้อมูลบัณฑิต และสำรวจภาวะการมีงานทำของบัณฑิตอย่างต่อเนื่อง
ตัวชี้วัดที่ 2.10 : ร้อยละของบัณฑิตระดับปริญญาตรีที่ได้รับเงินเดือนเริ่มต้นเป็นไปตามเกณฑ์ (สกอ. 2.10 / สมศ. 1.3)

เกณฑ์การประเมิน :

คะแนน 1	คะแนน 2	คะแนน 3
ร้อยละ 1 - ร้อยละ 74 ได้รับเงินเดือนเท่ากับหรือสูงกว่าเกณฑ์ กพ.	ร้อยละ 75 – ร้อยละ 99 ได้รับเงินเดือนเท่ากับหรือสูงกว่าเกณฑ์ กพ.	ร้อยละ 100 ได้รับเงินเดือนเท่ากับหรือสูงกว่าเกณฑ์ กพ.

ผลการประเมินตนเอง

เป้าหมายปีนี้	ร้อยละ 100 : คะแนน 3
ผลการประเมินตนเองปีที่แล้ว	-
ผลการประเมินตนเองปีนี้	ร้อยละ 75 : คะแนน 2
การบรรลุเป้าหมาย	ไม่บรรลุ
เป้าหมายปีต่อไป	ร้อยละ 100 : คะแนน 3

ผลการดำเนินงาน	หลักฐานอ้างอิง	
	เลขที่	เอกสาร
มีการเก็บรวบรวมข้อมูลบัณฑิต และสำรวจภาวะการมีงานทำของบัณฑิต มีบัณฑิต จำนวน 40 คน ตอบคำถามจำนวน 28 คน บัณฑิตที่ได้รับเงินเดือนเริ่มต้นเท่ากับหรือสูงกว่าเกณฑ์ จำนวน 21 คน คิดเป็นร้อยละ 75	2.10.1	แบบสอบถามภาวะการมีงานทำของบัณฑิต

SWOT Analysis

จุดแข็ง (Strengths)	มีบัณฑิตระดับปริญญาตรีที่ได้รับเงินเดือนเริ่มต้นเป็นไปตามเกณฑ์ ร้อยละ 75
จุดอ่อน (Weaknesses)	เงินเดือนบัณฑิตเริ่มต้นบางส่วนยังต่ำกว่าเกณฑ์
โอกาส (Opportunities)	-
อุปสรรค (Threats)	-

โครงการหรือกิจกรรมในปีต่อไป

1. มีการเก็บรวบรวมข้อมูลบัณฑิต และสำรวจภาวการณ์มีงานทำของบัณฑิตอย่างต่อเนื่อง

ตัวชี้วัดที่ 2.11 : ระดับความพึงพอใจของนายจ้าง ผู้ประกอบการ และผู้ใช้บัณฑิต (สกอ. 2.11 / สมศ. 1.4)

เกณฑ์การประเมิน :

คะแนน 1	คะแนน 2	คะแนน 3
ระดับความพึงพอใจมีคะแนนเฉลี่ยอยู่ระหว่าง 1 - 2.49	ระดับความพึงพอใจมีคะแนนเฉลี่ยอยู่ระหว่าง 2.50 – 3.49	ระดับความพึงพอใจมีคะแนนเฉลี่ยมากกว่าหรือเท่ากับ 3.50

ผลการประเมินตนเอง

เป้าหมายปีนี้	ระดับความพึงพอใจมีคะแนนเฉลี่ยมากกว่าหรือเท่ากับ 3.50 : คะแนน 3
ผลการประเมินตนเองปีที่แล้ว	-
ผลการประเมินตนเองปีนี้	NA
การบรรลุเป้าหมาย	-
เป้าหมายปีต่อไป	ระดับความพึงพอใจมีคะแนนเฉลี่ยมากกว่าหรือเท่ากับ 3.50 : คะแนน 3

ผลการดำเนินงาน	หลักฐานอ้างอิง	
	เลขที่	เอกสาร
มีการดำเนินการระดับหลักสูตร	2.11.1	แบบสอบถามความพึงพอใจของนายจ้าง/ผู้ประกอบการที่มีต่อบัณฑิต

SWOT Analysis

จุดแข็ง (Strengths)	มีการดำเนินการจัดทำและส่งแบบสอบถามนายจ้าง/ผู้ประกอบการของบัณฑิต
จุดอ่อน (Weaknesses)	ได้รับแบบสอบถามตอบกลับมาน้อยกว่าร้อยละ 10
โอกาส (Opportunities)	-
อุปสรรค (Threats)	นายจ้าง/ผู้ประกอบการและบัณฑิตไม่ให้ความร่วมมือเท่าที่ควร บัณฑิตเปลี่ยนที่ทำงาน

โครงการหรือกิจกรรมในปีต่อไป

1. จัดทำและส่งแบบสอบถามความพึงพอใจของสถานประกอบการต่อบัณฑิตระดับหลักสูตร

ตัวชี้วัดที่ 2.12 : ร้อยละของนักศึกษาปัจจุบันและศิษย์เก่าที่สำเร็จการศึกษาในรอบ 5 ปี ที่ผ่านมาที่ได้รับการประกาศเกียรติคุณยกย่องในด้านวิชาการ วิชาชีพ คุณธรรม จริยธรรม กีฬา สุขภาพ ศิลปะ และวัฒนธรรม และด้านสิ่งแวดล้อมในระดับชาติหรือนานาชาติ (สกอ. 2.12 / สมศ. 1.5 / ก.พ.ร. 4.1.4)

การคิดค่าร้อยละของตัวบ่งชี้นี้ คำนวณมาจาก

จำนวนนักศึกษาปัจจุบันและศิษย์เก่าที่สำเร็จการศึกษาในรอบ 5 ปีที่ผ่านมาทั้งหมดทุกระดับการศึกษาที่ได้รับรางวัลทุกประเภทในการศึกษาปัจจุบัน	X 100
<hr style="width: 80%; margin: 0 auto;"/> จำนวนนักศึกษาปัจจุบันและศิษย์เก่าที่สำเร็จการศึกษาในรอบ 5 ปีที่ผ่านมาทั้งหมดทุกระดับการศึกษา	

เกณฑ์การประเมิน :

คะแนน 1	คะแนน 2	คะแนน 3
ร้อยละ 0.003 – ร้อยละ 0.015	ร้อยละ 0.016 – ร้อยละ 0.029	มากกว่าหรือเท่ากับร้อยละ 0.030

ผลการประเมินตนเอง

เป้าหมายปีนี้	มากกว่าหรือเท่ากับร้อยละ 0.030 : คะแนน 3
ผลการประเมินตนเองปีที่แล้ว	-
ผลการประเมินตนเองปีนี้	0
การบรรลุเป้าหมาย	ไม่บรรลุ
เป้าหมายปีต่อไป	มากกว่าหรือเท่ากับร้อยละ 0.030 : คะแนน 3

ผลการดำเนินงาน	หลักฐานอ้างอิง	
	เลขที่	เอกสาร
ไม่มีนักศึกษาได้รับรางวัล		

SWOT Analysis

จุดแข็ง (Strengths)	-
จุดอ่อน (Weaknesses)	-
โอกาส (Opportunities)	สนับสนุนให้นักศึกษาเข้าร่วมกิจกรรมระดับประเทศมากขึ้น
อุปสรรค (Threats)	งบประมาณสนับสนุนไม่เพียงพอ

โครงการหรือกิจกรรมในปีต่อไป

1. สนับสนุนและส่งเสริมให้นักศึกษาเพิ่มพูนความรู้ระดับสูงขึ้น และให้สามารถเข้าร่วมกิจกรรมระดับประเทศมากขึ้น

ตัวชี้วัดที่ 2.14 ร้อยละของบัณฑิตระดับปริญญาตรีที่ได้อ่านทำตรงสาขาที่สำเร็จการศึกษา (สมศ. 1.2 / ก.พ.ร. 4.1.2)

สูตรการคำนวณ :

$$\frac{\text{จำนวนบัณฑิตปริญญาตรีที่ได้อ่านทำตรงหรือสอดคล้องกับสาขาที่สำเร็จการศึกษา ในปีการศึกษานั้น}}{\text{จำนวนบัณฑิตปริญญาตรี ในปีการศึกษานั้นที่ได้อ่านทำทั้งหมด}} \times 100$$

เกณฑ์การประเมิน :

คะแนน 1	คะแนน 2	คะแนน 3
ร้อยละ 1 – 59	ร้อยละ 60 – 79	มากกว่าหรือเท่ากับร้อยละ 80

ผลการประเมินตนเอง

เป้าหมายปีนี้	มากกว่าหรือเท่ากับร้อยละ 80 : คะแนน 3
ผลการประเมินตนเองปีที่แล้ว	-
ผลการประเมินตนเองปีนี้	ร้อยละ 60 : คะแนน 2
การบรรลุเป้าหมาย	ไม่บรรลุ
เป้าหมายปีต่อไป	มากกว่าหรือเท่ากับร้อยละ 80 : คะแนน 3

ผลการดำเนินงาน	หลักฐานอ้างอิง	
	เลขที่	เอกสาร
มีบัณฑิตที่ได้อ่านทำตรงหรือสอดคล้องกับสาขาที่สำเร็จการศึกษา จากบัณฑิต 40 คน ตอบแบบสอบถาม 28 คน บัณฑิตที่ได้อ่านทำตรงสาขา จำนวน 17 คน คิดเป็นร้อยละ 60.7	2.14.1	ข้อมูลบัณฑิตและภาวะการมีงานทำ
	2.14.2	แบบสอบถามภาวะการมีงานทำของบัณฑิต

SWOT Analysis

จุดแข็ง (Strengths)	มีบัณฑิตที่ได้อ่านทำตรงหรือสอดคล้องกับสาขาที่สำเร็จการศึกษา ร้อยละ 60.7
จุดอ่อน (Weaknesses)	มีบัณฑิตที่ได้อ่านทำไม่ตรงตามสาขาขณะสำเร็จการศึกษาใหม่ๆจำนวนมาก
โอกาส (Opportunities)	มหาวิทยาลัยมีศูนย์ภาษาและสำนักวิทยบริการที่นักศึกษาสามารถพัฒนาภาษาอังกฤษของตนเองได้
อุปสรรค (Threats)	มีบัณฑิตที่กำลังรอศึกษาต่อบางส่วน

โครงการหรือกิจกรรมในปีต่อไป

1. จัดโครงการแนะแนวอาชีพให้กับนักศึกษาที่จะสำเร็จการศึกษา
2. จัดโครงการเตรียมความพร้อมก่อนเข้าสู่ตลาดแรงงาน

ตัวชี้วัดที่ 2.17 : ระดับความพึงพอใจของนักศึกษาที่มีต่อหลักสูตรการศึกษา(มรอ.)

เกณฑ์การประเมิน :

คะแนน 1	คะแนน 2	คะแนน 3
ค่าเฉลี่ย 1.00 – 2.49	ค่าเฉลี่ย 2.50 – 3.49	มากกว่าหรือเท่ากับ 3.50

ผลการประเมินตนเอง

เป้าหมายปีนี้	มากกว่าหรือเท่ากับ 3.50 คะแนน 3
ผลการประเมินตนเองปีที่แล้ว	-
ผลการประเมินตนเองปีนี้	มากกว่าหรือเท่ากับ 3.50 คะแนน 3
การบรรลุเป้าหมาย	บรรลุ
เป้าหมายปีต่อไป	มากกว่าหรือเท่ากับ 3.50 คะแนน 3

ผลการดำเนินงาน	หลักฐานอ้างอิง	
	เลขที่	เอกสาร
มีการดำเนินการแจกแบบสอบถามความพึงพอใจต่อหลักสูตร นักศึกษาชั้นปีที่ 4 จำนวน 46 คน สรุปได้ค่าความพึงพอใจอยู่ในระดับ ดี	2.17.1	แบบสอบถามและสรุปผลประเมินความพึงพอใจและความคิดเห็นที่มีต่อหลักสูตร สาขาวิชาภาษาอังกฤษของนักศึกษา

SWOT Analysis

จุดแข็ง (Strengths)	นักศึกษามีความพึงพอใจต่อหลักสูตรในระดับดี
จุดอ่อน (Weaknesses)	ขาดเอกสารตำราที่ตรงตามวัตถุประสงค์รายวิชา
โอกาส (Opportunities)	มหาวิทยาลัยส่งเสริมการเขียนเอกสารตำรา
อุปสรรค (Threats)	อาจารย์ภาระงานมาก ทำให้มีโอกาพัฒนางานวิชาการน้อยลง

โครงการหรือกิจกรรมในปีต่อไป

1. ปรับปรุงแบบสำรวจความพึงพอใจของนักศึกษาที่มีต่อหลักสูตร

ตัวชี้วัดที่ 2.18 : ร้อยละของอาจารย์ที่มีการนำเอาเทคโนโลยีสารสนเทศที่เกี่ยวข้องมาประยุกต์ใช้ในการเรียนการสอนต่ออาจารย์ประจำ (มรอ.)

เกณฑ์การประเมิน

คะแนน 1	คะแนน 2	คะแนน 3
ร้อยละ 1 - ร้อยละ 50	ร้อยละ 51 – ร้อยละ 74	มากกว่าหรือเท่ากับร้อยละ 75

ผลการประเมินตนเอง

เป้าหมายปีนี้	ร้อยละ 1 - ร้อยละ 50: คะแนน 1
ผลการประเมินตนเองปีที่แล้ว	-
ผลการประเมินตนเองปีนี้	ร้อยละ 61.5 : คะแนน 2
การบรรลุเป้าหมาย	บรรลุ
เป้าหมายปีต่อไป	มากกว่าหรือเท่ากับร้อยละ 75

ผลการดำเนินงาน	หลักฐานอ้างอิง	
	เลขที่	เอกสาร
มีอาจารย์ที่นำเทคโนโลยีสารสนเทศที่เกี่ยวข้องมาประยุกต์ใช้ในการเรียนสอน ประกอบด้วย 1. รายวิชา 1500109A ภาษาอังกฤษเฉพาะกิจ	2.18 (1)	แนวการสอนและสื่อรายวิชา
	2.18 (2)	แนวการสอนและสื่อรายวิชา

<p>ใช้แผ่นซีดีเพลง อาจารย์ผู้สอน อ.จิรพรรณ ทองมาก</p> <p>2. รายวิชา 1500103 ภาษาอังกฤษเพื่อการสื่อสาร และทักษะการเรียน ใช้เทปคาสเซ็ทและแผ่นซีดีในการสอน อาจารย์นิภา สนสอาดจิต</p> <p>3. รายวิชา ภาษาอังกฤษสำหรับเทคโนโลยี สารสนเทศ ใช้ซีดี ในการสอน อาจารย์ศิริกาญจน์ ศรีวิศาล</p> <p>4. รายวิชาไทยศึกษา ใช้e-book เป็นสื่อในการสอน</p>		
---	--	--

SWOT Analysis

จุดแข็ง (Strengths)	-
จุดอ่อน (Weaknesses)	ไม่มีอาจารย์ที่นำเทคโนโลยีสารสนเทศที่เกี่ยวข้องมาประยุกต์ใช้ในการเรียนสอน ประกอบด้วย E learning, E-book โปรแกรมช่วยสอน ฯลฯ
โอกาส (Opportunities)	มหาวิทยาลัยสนับสนุนการพัฒนา E learning, E-book โปรแกรมช่วยสอน ฯลฯ และให้ภาระงานที่สามารถเบิกจ่ายค่าตอบแทนได้
อุปสรรค (Threats)	อาจารย์ไม่มีงบประมาณในการซื้ออุปกรณ์การสอน เช่น notebook

โครงการหรือกิจกรรมในปีต่อไป

- พัฒนาเทคโนโลยีสารสนเทศในการเรียนการสอน อย่างน้อย 1 รายวิชา

ตัวชี้วัดที่ 2.19 : ร้อยละของจำนวนงานวิจัยเพื่อพัฒนาการเรียนการสอนต่ออาจารย์ประจำ

(มรอ.)

สูตรการคำนวณ

$$\frac{\text{จำนวนงานวิจัยเพื่อพัฒนาการเรียนการสอน}}{\text{จำนวนอาจารย์ประจำ}} \times 100$$

จำนวนอาจารย์ประจำ

เกณฑ์การประเมิน

คะแนน 1	คะแนน 2	คะแนน 3
ร้อยละ 1 - ร้อยละ 75	ร้อยละ 76 – ร้อยละ 84	มากกว่าหรือเท่ากับร้อยละ 85

ผลการประเมินตนเอง

เป้าหมายปีนี้	ร้อยละ 1 - ร้อยละ 75 : คะแนน 1
ผลการประเมินตนเองปีที่แล้ว	-
ผลการประเมินตนเองปีนี้	0
การบรรลุเป้าหมาย	ไม่บรรลุ
เป้าหมายปีต่อไป	ร้อยละ 1 - ร้อยละ 75 : คะแนน 1

ผลการดำเนินงาน	หลักฐานอ้างอิง	
	เลขที่	เอกสาร
ไม่มีงานวิจัยที่เกี่ยวข้องกับการพัฒนาการเรียนการสอน	-	-

SWOT Analysis

จุดแข็ง (Strengths)	-
จุดอ่อน (Weaknesses)	ไม่มีงานวิจัยที่เกี่ยวข้องกับการพัฒนาการเรียนการสอน
โอกาส (Opportunities)	มหาวิทยาลัยสนับสนุนและให้ทุนในการทำวิจัยเพื่อพัฒนาการเรียนการสอนและให้ภาระงานที่สามารถเบิกจ่ายค่าตอบแทนได้
อุปสรรค (Threats)	ภาระงานสอนมากเกินไป

โครงการหรือกิจกรรมในปีต่อไป

1. อาจารย์ในหลักสูตรมีผลงานวิจัยเพื่อพัฒนาการเรียนการสอน อย่างน้อย 1 เรื่อง

มาตรฐานที่ 3 การพัฒนานักศึกษา

ตัวชี้วัดที่ 3.1 : มีการจัดบริการแก่นักศึกษาและศิษย์เก่า (สกอ. 3.1)

เกณฑ์มาตรฐาน : ระดับ

1. มีการสำรวจความต้องการจำเป็นของนักศึกษาปีที่ 1
2. มีการจัดบริการด้านสิ่งอำนวยความสะดวกที่เอื้อต่อการพัฒนาการเรียนรู้นักศึกษา
3. มีการจัดบริการด้านกายภาพที่ส่งเสริมคุณภาพชีวิตของนักศึกษา
4. มีการจัดบริการให้คำปรึกษาแก่นักศึกษา
5. มีบริการข้อมูลข่าวสารที่เป็นประโยชน์ต่อนักศึกษาและศิษย์เก่า
6. มีการจัดโครงการเพื่อพัฒนาประสบการณ์ทางวิชาชีพแก่นักศึกษาและศิษย์เก่า
7. มีการประเมินคุณภาพของการให้บริการทั้ง 5 เรื่องข้างต้นเป็นประจำทุกปี
8. นำผลการประเมินคุณภาพของการให้บริการมาพัฒนาการจัดบริการแก่นักศึกษาและศิษย์เก่า

เกณฑ์การประเมิน :

คะแนน 1	คะแนน 2	คะแนน 3
มีการดำเนินการไม่ครบ 7 ข้อแรก	มีการดำเนินการ 7 ข้อแรก	มีการดำเนินการครบทุกข้อ

ผลการประเมินตนเอง

เป้าหมายปีนี้	ระดับ 8 : คะแนน 3
ผลการประเมินตนเองปีที่แล้ว	-
ผลการประเมินตนเองปีนี้	ระดับ 6 : คะแนน 1
การบรรลุเป้าหมาย	ไม่บรรลุ
เป้าหมายปีต่อไป	ระดับ 8 : คะแนน 3

ผลการดำเนินงาน	หลักฐานอ้างอิง	
	เลขที่	เอกสาร
1. มีการให้บริการด้านสิ่งอำนวยความสะดวกที่เอื้อต่อการเรียนรู้ของนักศึกษา	3.1.1 (1)	ห้องปฏิบัติการคอมพิวเตอร์ประจำคณะฯ
	3.1.1 (2)	ห้องสมุดประจำหลักสูตร
	3.1.1 (3)	ห้องปฏิบัติการภาษา
2. มีการจัดบริการด้านกายภาพที่ส่งเสริมคุณภาพชีวิตของนักศึกษา	3.1.2	ห้องเรียน ห้องปฏิบัติการภาษา
3. มีการให้คำปรึกษาแก่นักศึกษา	3.1.3	คำสั่งแต่งตั้งที่ปรึกษาและตารางการเข้าพบที่ปรึกษา ประจำปีการศึกษา 2550
4. มีการให้บริการด้านข้อมูลข่าวสารแก่นักศึกษาปัจจุบันและศิษย์เก่า	3.1.4 (1)	เว็บไซต์และเวบบอร์ดของคณะมนุษยศาสตร์และสังคมศาสตร์
	3.1.4 (2)	บอร์ดประชาสัมพันธ์หน้าห้องหลักสูตรฯ
5. มีการจัดโครงการเพื่อพัฒนาประสบการณ์ทางวิชาชีพแก่นักศึกษาและศิษย์เก่า	3.1.5	โครงการปฐมนิเทศนักศึกษาก่อนออกฝึกประสบการณ์วิชาชีพ

SWOT Analysis

จุดแข็ง (Strengths)	มีการจัดบริการแก่นักศึกษาและศิษย์เก่าในด้านสิ่งอำนวยความสะดวก ด้านกายภาพ การให้คำปรึกษา การให้บริการข้อมูลข่าวสาร ตลอดจน มีโครงการในการพัฒนาประสบการณ์ทางด้านวิชาชีพ
จุดอ่อน (Weaknesses)	ไม่มีการประเมินคุณภาพของการให้บริการทั้ง 5 ด้าน
โอกาส (Opportunities)	-
อุปสรรค (Threats)	- ไม่มีเวลาและงบประมาณสนับสนุน - น้ำท่วมจึงอยู่ในระหว่างปรับปรุง นักศึกษาใช้ได้แต่ไม่สมบูรณ์

โครงการหรือกิจกรรมในปีต่อไป

1. จัดทำการประเมินคุณภาพของการให้บริการแก่นักศึกษาและศิษย์เก่า
2. ปรับปรุงห้องสมุดประจำหลักสูตรสาขาวิชา

มาตรฐานที่ 4 การวิจัย

ตัวชี้วัดที่ 4.3 : เงินสนับสนุนงานวิจัยและงานสร้างสรรค์จากภายในและภายนอกสถาบัน
ต่อจำนวนอาจารย์ประจำ (สกอ. 4.3 / สมศ. 2.2 , 2.3 / ก.พ.ร. 4.2.2)

สูตรการคำนวณ :

$$\frac{\text{เงินสนับสนุนงานวิจัยและงานสร้างสรรค์จากภายในและภายนอก}}{\text{จำนวนอาจารย์ประจำทั้งหมด}}$$

เกณฑ์การประเมิน :

คะแนน 1	คะแนน 2	คะแนน 3
อยู่ระหว่าง 1 – 20,000 บาท	20,0001 บาท – 29,999 บาท	มากกว่าหรือเท่ากับ 30,000 บาท

ผลการประเมินตนเอง

เป้าหมายปีนี้	อยู่ระหว่าง 1 – 20,000 บาท: คะแนน 1
ผลการประเมินตนเองปีที่แล้ว	-
ผลการประเมินตนเองปีนี้	อยู่ระหว่าง 1 – 20,000 บาท : คะแนน 1
การบรรลุเป้าหมาย	บรรลุ
เป้าหมายปีต่อไป	20,0001 บาท – 29,999 บาท : คะแนน 2

ผลการดำเนินงาน	หลักฐานอ้างอิง	
	เลขที่	เอกสาร
มีอาจารย์ทำวิจัย 3 คน ได้รับทุนวิจัยจากมหาวิทยาลัยและ สกอ. คิดเป็นเงินสนับสนุนต่อจำนวนอาจารย์ประจำ จำนวน 7,530 บาท	4.3(1)	เอกสารงานวิจัยที่กำลังดำเนินการ

SWOT Analysis

จุดแข็ง (Strengths)	-
จุดอ่อน (Weaknesses)	อาจารย์ในหลักสูตรสาขาวิชามีการะงานสอนมาก
โอกาส (Opportunities)	มหาวิทยาลัยส่งเสริมให้อาจารย์ทำวิจัย
อุปสรรค (Threats)	อาจารย์มีการะงานสอนมาก

โครงการหรือกิจกรรมในปีต่อไป

-

ตัวชี้วัดที่ 4.4 : ร้อยละของงานวิจัยและงานสร้างสรรค์ที่ตีพิมพ์เผยแพร่ ได้รับการจดทะเบียนทรัพย์สินทางปัญญาหรืออนุสิทธิบัตร หรือนำไปใช้ประโยชน์ทั้งในระดับชาติและในระดับนานาชาติ ต่อจำนวนอาจารย์ประจำ (สกอ. 4.4 / สมศ. 2.1 / ก.พ.ร. 4.2.1 , 4.2.5)

สูตรการคำนวณ :

<p>งานวิจัยและงานสร้างสรรค์ที่ตีพิมพ์เผยแพร่ ได้รับการจดทะเบียนทรัพย์สินทางปัญญาหรืออนุสิทธิบัตร หรือนำไปใช้ประโยชน์ทั้งในระดับชาติและในระดับนานาชาติ</p> <hr/> <p>จำนวนอาจารย์ประจำทั้งหมด</p>

เกณฑ์การประเมิน :

คะแนน 1	คะแนน 2	คะแนน 3
ร้อยละ 1 – ร้อยละ 19	ร้อยละ 20 – ร้อยละ 29	มากกว่า หรือเท่ากับร้อยละ 30

ผลการประเมินตนเอง

เป้าหมายปีนี้	ร้อยละ 1 – ร้อยละ 19 : คะแนน 1
ผลการประเมินตนเองปีที่แล้ว	-
ผลการประเมินตนเองปีนี้	0
การบรรลุเป้าหมาย	ไม่บรรลุ
เป้าหมายปีต่อไป	ร้อยละ 20 – ร้อยละ 29: คะแนน 2

ผลการดำเนินงาน	หลักฐานอ้างอิง	
	เลขที่	เอกสาร
มีอาจารย์ทำวิจัย 3 คน ได้รับทุนวิจัยจากมหาวิทยาลัยและ สกอ.	4.4	เอกสารงานวิจัยที่กำลังดำเนินการ

SWOT Analysis

จุดแข็ง (Strengths)	
จุดอ่อน (Weaknesses)	งานวิจัยของหลักสูตรสาขาวิชาฯ ยังไม่มีการตีพิมพ์และเผยแพร่
โอกาส (Opportunities)	มหาวิทยาลัยมีการสนับสนุนให้อาจารย์ทำงานวิจัย
อุปสรรค (Threats)	อาจารย์มีภาระงานสอนมากไม่มีเวลาในการทำผลงานวิจัย

โครงการหรือกิจกรรมในปีต่อไป

1. เผยแพร่ผลงานวิจัยในวารสารระดับประเทศอย่างน้อย 1 เรื่อง

ตัวชี้วัดที่ 4.6 : ร้อยละของอาจารย์ประจำที่ได้ทุนทำวิจัยหรืองานสร้างสรรค์จากภายในและภายนอกสถาบันต่ออาจารย์ประจำ (สมศ. 2.4, 2.5 / ก.พ.ร. 4.2.3)

สูตรการคำนวณ :

$$\frac{\text{จำนวนอาจารย์ประจำและนักวิจัยประจำที่ได้รับทุนทำวิจัยหรืองานสร้างสรรค์จากภายในและภายนอกสถาบัน}}{\text{จำนวนอาจารย์ประจำและนักวิจัยประจำ ในปีการศึกษานั้น}} \times 100$$

เกณฑ์การประเมิน :

คะแนน 1	คะแนน 2	คะแนน 3
ร้อยละ 1 - ร้อยละ 30	ร้อยละ 31 - ร้อยละ 41	มากกว่าหรือเท่ากับร้อยละ 42

ผลการประเมินตนเอง

เป้าหมายปีนี้	ร้อยละ 1 - ร้อยละ 30 : คะแนน 1
ผลการประเมินตนเองปีที่แล้ว	-
ผลการประเมินตนเองปีนี้	ร้อยละ 23.1 : คะแนน 1
การบรรลุเป้าหมาย	บรรลุ
เป้าหมายปีต่อไป	ร้อยละ 31 - ร้อยละ 41 : คะแนน 2

ผลการดำเนินงาน	หลักฐานอ้างอิง	
	เลขที่	เอกสาร
มีอาจารย์ทำวิจัย 3 คน ได้รับทุนวิจัยจากมหาวิทยาลัย คิดเป็นร้อยละ 23.1	4.6	รายชื่ออาจารย์ผู้ได้รับทุนสนับสนุนงานวิจัย และเอกสารงานวิจัยที่กำลังดำเนินการ

SWOT Analysis

จุดแข็ง (Strengths)	อาจารย์มีศักยภาพในการทำงานวิจัย
จุดอ่อน (Weaknesses)	อาจารย์สอนมากไม่มีเวลาในการทำผลงานวิจัย
โอกาส (Opportunities)	มหาวิทยาลัยสนับสนุนให้อาจารย์ทำงานวิจัย
อุปสรรค (Threats)	อาจารย์มีภาระงานสอนมากไม่มีเวลาในการทำวิจัย

โครงการหรือกิจกรรมในปีต่อไป

- ส่งเสริมการทำงานวิจัยที่มีคุณภาพและขอรับทุนสนับสนุนทั้งภายในและภายนอกมหาวิทยาลัย

ตัวชี้วัดที่ 4.7 : ร้อยละของจำนวนงานวิจัยเพื่อพัฒนาท้องถิ่นต่อจำนวนงานวิจัยทั้งหมด (มรอ.)

สูตรการคำนวณ

$$\frac{\text{จำนวนงานวิจัยเพื่อท้องถิ่น} \times 100}{\text{จำนวนงานวิจัยทั้งหมด}}$$

เกณฑ์การประเมิน :

คะแนน 1	คะแนน 2	คะแนน 3
ร้อยละ 1 - ร้อยละ 19	ร้อยละ 20 – ร้อยละ 29	มากกว่าหรือเท่ากับร้อยละ 30

ผลการประเมินตนเอง

เป้าหมายปีนี้	ร้อยละ 1 - ร้อยละ 19 : คะแนน 1
ผลการประเมินตนเองปีที่แล้ว	-
ผลการประเมินตนเองปีนี้	0
การบรรลุเป้าหมาย	ไม่บรรลุ
เป้าหมายปีต่อไป	ร้อยละ 20 – ร้อยละ 29 : คะแนน 2

ผลการดำเนินงาน	หลักฐานอ้างอิง	
	เลขที่	เอกสาร
ยังไม่มีผลการดำเนินงานวิจัยเพื่อท้องถิ่น	-	-

SWOT Analysis

จุดแข็ง (Strengths)	อาจารย์มีความรู้ความสามารถในการทำงานวิจัย
จุดอ่อน (Weaknesses)	อาจารย์มีภาระงานสอนมาก
โอกาส (Opportunities)	มหาวิทยาลัยสนับสนุนให้อาจารย์ทำงานวิจัยควบคู่กับงานสอน
อุปสรรค (Threats)	อาจารย์มีภาระงานสอนมากไม่มีเวลาในการทำวิจัย

โครงการหรือกิจกรรมในปีต่อไป

-

มาตรฐานที่ 6 การทำนุบำรุงศิลปวัฒนธรรม

ตัวชี้วัดที่ 6.3 : ประสิทธิภาพในการอนุรักษ์ พัฒนาและสร้างเสริมเอกลักษณ์ ศิลปวัฒนธรรม

(สกอ. 6.3 / สมศ. 6.4 / ก.พ.ร. 4.4.5)

เกณฑ์มาตรฐาน : ระดับ

1. มีแผนหรือโครงการเพื่อการอนุรักษ์ พัฒนาและเสริมสร้างเอกลักษณ์ ศิลปวัฒนธรรม
2. มีการดำเนินการตามแผนหรือโครงการที่กำหนด
3. มีการบูรณาการงานด้านทำนุบำรุงศิลปวัฒนธรรมเข้ากับพันธกิจอื่นอีก 1 ด้าน อย่างน้อย 1 โครงการ
4. มีการบูรณาการงานด้านทำนุบำรุงศิลปวัฒนธรรมเข้ากับพันธกิจอื่นอีก 2 ด้าน อย่างน้อย 1 โครงการ
5. มีการบูรณาการงานด้านทำนุบำรุงศิลปวัฒนธรรมเข้ากับพันธกิจอื่นอีก มากกว่าหรือเท่ากับ 2 ด้าน และมีการนำศิลปวัฒนธรรมหรือ ภูมิปัญญาไทยออกเผยแพร่ในระดับสากล อย่างน้อย 1 โครงการ

เกณฑ์การประเมิน :

คะแนน 1	คะแนน 2	คะแนน 3
มีการดำเนินการไม่ครบ 3 ข้อแรก	มีการดำเนินการ 3 ข้อแรก	มีการดำเนินการอย่างน้อย 4 ข้อแรก

ผลการประเมินตนเอง

เป้าหมายปีนี้	ระดับ 2 : คะแนน 1
ผลการประเมินตนเองปีที่แล้ว	-
ผลการประเมินตนเองปีนี้	ระดับ 2 : คะแนน 1
การบรรลุเป้าหมาย	บรรลุ
เป้าหมายปีต่อไป	ระดับ 3 : คะแนน 2

ผลการดำเนินงาน	หลักฐานอ้างอิง	
	เลขที่	เอกสาร
1. มีการดำเนินการจัดกิจกรรมในการอนุรักษ์ พัฒนา และสร้างเสริมเอกลักษณ์ ศิลปและ วัฒนธรรม 2 โครงการ คือ โครงการ English Day แข่งขัน Speech Contest และ โครงการปฐมนิเทศ นักศึกษา	6.3.1 6.3.2	โครงการแข่งขัน Speech Contest โครงการปฐมนิเทศนักศึกษา
2. หลักสูตรสาขาวิชา มีการดำเนินงานตามแผน หรือโครงการที่กำหนด	6.3.2	- แผนงบประมาณประจำปี หลักสูตรฯ - กำหนดการแต่ละกิจกรรม

SWOT Analysis

จุดแข็ง (Strengths)	อาจารย์และนักศึกษาให้ความร่วมมือในการทำกิจกรรมที่เอื้อต่อการอนุรักษ์ พัฒนาและเสริมสร้างเอกลักษณ์ ศิลปวัฒนธรรม
จุดอ่อน (Weaknesses)	มีความจำกัดในแง่ของงบประมาณ
โอกาส (Opportunities)	นักศึกษาให้ความร่วมมือในการทำกิจกรรมอย่าง สม่ำเสมอ
อุปสรรค (Threats)	มีความจำกัดในแง่ของงบประมาณและระยะเวลาในการดำเนินการ

โครงการหรือกิจกรรมในปีต่อไป

1. โครงการแข่งขัน Speech Contest
2. โครงการปฐมนิเทศนักศึกษาใหม่ที่เน้นพัฒนาการด้านจิตใจและส่งเสริมขนบประเพณีไทย

ตัวชี้วัดที่ 6.4 : ร้อยละของค่าใช้จ่ายและมูลค่าที่ใช้ในการอนุรักษ์ พัฒนาและเสริมสร้างเอกลักษณ์ ศิลปะและวัฒนธรรมต้องบดำเนินการ (สมศ. 4.2 / ก.พ.ร. 4.4.3)

สูตรการคำนวณ :

จำนวนค่าใช้จ่ายและมูลค่าใช้จ่ายเป็นต้นทุนที่คิดขึ้นในการที่อาจารย์ ประจำของสถาบัน ได้ใช้เพื่อการอนุรักษ์ พัฒนา และสร้างเสริมเอกลักษณ์ ศิลปะและวัฒนธรรมในปีการศึกษานั้น	X 100
<hr/> งบดำเนินการในปีการศึกษานั้น	

เกณฑ์การประเมิน :

คะแนน 1	คะแนน 2	คะแนน 3
0.10 -0.40% ของงบดำเนินการ	0.4 – 0.8% ของงบดำเนินการ	มากกว่าหรือเท่ากับ 1% ของงบดำเนินการ

ผลการประเมินตนเอง

เป้าหมายปีนี้	มากกว่าหรือเท่ากับ 1% ของงบดำเนินการ: คะแนน 3
ผลการประเมินตนเองปีที่แล้ว	-
ผลการประเมินตนเองปีนี้	มากกว่าหรือเท่ากับ 1% ของงบดำเนินการ: คะแนน 3
การบรรลุเป้าหมาย	บรรลุ
เป้าหมายปีต่อไป	มากกว่าหรือเท่ากับ 1% ของงบดำเนินการ : คะแนน 3

ผลการดำเนินงาน	หลักฐานอ้างอิง	
	เลขที่	เอกสาร
โครงการ English Day แข่งขัน Speech Contest และโครงการปฐมนิเทศโดยหลักสูตรใช้งบประมาณในการดำเนินกิจกรรมทั้งสิ้น 27,740 บาท จากงบประมาณในการดำเนินการของหลักสูตรสาขาวิชา 120,325 บาท คิดเป็นร้อยละ 31	6.4.1 (1)	แผนการดำเนินงานหลักสูตรสาขาวิชา ภาษาอังกฤษ ประจำปีงบประมาณ 2550
	6.4.1 (2)	สรุปโครงการ English Day แข่งขัน Speech Contest
	6.4.1 (3)	สรุปโครงการปฐมนิเทศนักศึกษา

SWOT Analysis

จุดแข็ง (Strengths)	ได้รับงบประมาณในการดำเนินงานมาก
จุดอ่อน (Weaknesses)	กิจกรรมที่ดำเนินการมักจะจัดในช่วงระยะเวลาไม่ตรงกับที่วางแผนไว้
โอกาส (Opportunities)	นักศึกษาตระหนักถึงคุณค่าของศิลปวัฒนธรรมและขนบธรรมเนียมประเพณีอันดีงามของไทย
อุปสรรค (Threats)	ช่วงระยะเวลาจัดกิจกรรมของหลักสูตรตรงกับกิจกรรมของมหาวิทยาลัย

โครงการหรือกิจกรรมในปีต่อไป

1. โครงการ English Day แข่งขัน Speech Contest
2. โครงการปฐมนิเทศนักศึกษาใหม่ที่เน้นพัฒนาการด้านจิตใจและส่งเสริมขนบประเพณีไทย

ตัวชี้วัดที่ 6.5 : ร้อยละของโครงการหรือกิจกรรมในการอนุรักษ์พัฒนาและสร้างเสริมเอกลักษณ์ ศิลปะและวัฒนธรรมต่อจำนวนโครงการหรือกิจกรรมนักศึกษา(ก.พ.ร. 4.4.1)

สูตรการคำนวณ :

$$\frac{\text{จำนวนโครงการหรือกิจกรรมในการอนุรักษ์ พัฒนา และสร้างเสริมเอกลักษณ์ ศิลปะและวัฒนธรรม ในปีการศึกษานั้น}}{\text{จำนวนโครงการหรือกิจกรรมนักศึกษาปริญญาตรีภาคปกติ ในปีการศึกษานั้น}} \times 100$$

เกณฑ์การประเมิน :

คะแนน 1	คะแนน 2	คะแนน 3
ร้อยละ 1 – ร้อยละ 14	ร้อยละ 15 – ร้อยละ 29	มากกว่าหรือเท่ากับ ร้อยละ 30

ผลการประเมินตนเอง

เป้าหมายปีนี้	มากกว่าหรือเท่ากับ ร้อยละ 30: คะแนน 3
ผลการประเมินตนเองปีที่แล้ว	-
ผลการประเมินตนเองปีนี้	ร้อยละ 50: คะแนน 3
การบรรลุเป้าหมาย	บรรลุ
เป้าหมายปีต่อไป	มากกว่าหรือเท่ากับ ร้อยละ 30: คะแนน 3

ผลการดำเนินงาน	หลักฐานอ้างอิง	
	เลขที่	เอกสาร
มีการดำเนินการจัดกิจกรรมในการอนุรักษ์ พัฒนา และสร้างเสริมเอกลักษณ์ ศิลปะและวัฒนธรรม 2 โครงการ คือโครงการ โครงการ English Day แข่งขัน Speech Contest และโครงการปฐมนิเทศนักศึกษา คิดเป็นร้อยละ 50	6.5.1 (1) 6.5.1 (2)	โครงการ English Day แข่งขัน Speech Contest โครงการปฐมนิเทศนักศึกษา

โครงการหรือกิจกรรมในปีต่อไป

1. โครงการ English Day แข่งขัน Speech Contest
2. โครงการปฐมนิเทศนักศึกษาใหม่ที่เน้นพัฒนาการด้านจิตใจและส่งเสริมขนบประเพณีไทย

SWOT Analysis

จุดแข็ง (Strengths)	หลักสูตรมีการจัดกิจกรรมที่ส่งเสริมและอนุรักษ์ศิลปวัฒนธรรมให้นักศึกษาเป็นประจำทุกปี
จุดอ่อน (Weaknesses)	กิจกรรมที่ส่งเสริมและอนุรักษ์ศิลปวัฒนธรรมอาจจะสอดแทรกอยู่ในกิจกรรมอื่น
โอกาส (Opportunities)	นักศึกษามีโอกาสเข้าร่วมกิจกรรมและตระหนักถึงคุณค่าของศิลปและวัฒนธรรมไทยที่ควรค่าแก่การอนุรักษ์
อุปสรรค (Threats)	ช่วงระยะเวลาในการจัดกิจกรรม เช่น ตรงกับช่วงสอบของนักศึกษา เช่นกิจกรรมวันคริสต์มาส

โครงการหรือกิจกรรมในปีต่อไป

1. โครงการ English Day แข่งขัน Speech Contest
2. โครงการปฐมนิเทศนักศึกษาใหม่ที่เน้นพัฒนาการด้านจิตใจและส่งเสริมขนบประเพณีไทย

ตัวชี้วัดที่ 6.6 : ร้อยละเฉลี่ยของนักศึกษาที่เข้าร่วมโครงการในการอนุรักษ์ พัฒนาและสร้างเสริมเอกลักษณ์ ศิลป และวัฒนธรรม (ก.พ.ร. 4.4.2)

สูตรการคำนวณ :

(ผลรวมของร้อยละของนักศึกษาปริญญาตรีภาคปกติที่เข้าร่วมโครงการในการอนุรักษ์ พัฒนาและสร้างเสริมเอกลักษณ์ ศิลปวัฒนธรรม ในแต่ละโครงการที่มีขึ้นในปีนั้น)
(จำนวนโครงการในการอนุรักษ์ พัฒนา และสร้างเสริมเอกลักษณ์ และวัฒนธรรมที่มีขึ้นสำหรับนักศึกษาปริญญาตรีภาคปกติ ในปีนั้น)

เกณฑ์การประเมิน :

คะแนน 1	คะแนน 2	คะแนน 3
ร้อยละ 1 – ร้อยละ 29	ร้อยละ 30 – ร้อยละ 59	มากกว่าหรือเท่ากับ ร้อยละ 60

ผลการประเมินตนเอง

เป้าหมายปีนี้	มากกว่าหรือเท่ากับ ร้อยละ 60 : คะแนน 3
ผลการประเมินตนเองปีที่แล้ว	-
ผลการประเมินตนเองปีนี้	ร้อยละ 100 : คะแนน 3
การบรรลุเป้าหมาย	บรรลุ
เป้าหมายปีต่อไป	มากกว่าหรือเท่ากับ ร้อยละ 60 : คะแนน 3

ผลการดำเนินงาน	หลักฐานอ้างอิง	
	เลขที่	เอกสาร
ผลรวมของร้อยละของนักศึกษาที่เข้าร่วมโครงการ English Day แข่งขัน Speech Contest และโครงการปฐมนิเทศนักศึกษา ต่อจำนวนโครงการในการอนุรักษ์ พัฒนา และสร้างเสริมเอกลักษณ์ และวัฒนธรรมที่มีขึ้นสำหรับนักศึกษา คิดเป็นร้อยละ 100	6.6.1 (1)	รายชื่อนักศึกษาที่เข้าร่วมโครงการ English Day แข่งขัน Speech Contest
	6.6.2 (2)	รายชื่อนักศึกษาผู้เข้าร่วมโครงการปฐมนิเทศนักศึกษา

SWOT Analysis

จุดแข็ง (Strengths)	นักศึกษาประจำหลักสูตรสาขาวิชาฯ ให้ความร่วมมือในการทำกิจกรรมเป็นอย่างดี
จุดอ่อน (Weaknesses)	เวลาในการดำเนินกิจกรรมน้อย
โอกาส (Opportunities)	นักศึกษาตระหนักถึงคุณค่าของการอนุรักษ์ศิลปวัฒนธรรมไทย
อุปสรรค (Threats)	นักศึกษามีกิจกรรมอื่นที่ต้องเข้าร่วมจึงทำให้มีการฝึกซ้อมกิจกรรมน้อย

โครงการหรือกิจกรรมในปีต่อไป

1. สนับสนุนให้นักศึกษาเข้าร่วมกิจกรรมในการอนุรักษ์ พัฒนาและสร้างเสริมเอกลักษณ์ ศิลปะ และวัฒนธรรมทั้งภายในและภายนอกมหาวิทยาลัย

บทที่ 3

ส่วนสรุป

ตารางสรุปการประเมินตนเองของหลักสูตรสาขาวิชาภาษาอังกฤษธุรกิจ (นานาชาติ)

มาตรฐานที่	เป้าหมาย	ผลการดำเนินงาน	คะแนนประเมินตนเอง	บรรลุ / ไม่บรรลุ	เป้าหมายปีต่อไป
มาตรฐานที่ 1					
ตัวชี้วัดที่ 1.1	ระดับ 7 คะแนน 3	ระดับ 5	คะแนน 2	ไม่บรรลุ	ระดับ 7 คะแนน 3
ตัวชี้วัดที่ 1.2	ร้อยละ 90-100 คะแนน 3	ร้อยละ 50	คะแนน 1	ไม่บรรลุ	ร้อยละ 90-100 คะแนน 3
เฉลี่ยมาตรฐานที่ 1			1.50		
มาตรฐานที่ 2					
ตัวชี้วัดที่ 2.2	ข้อ 7 คะแนน 3	ข้อ 7	คะแนน 3	บรรลุ	ข้อ 7 คะแนน 3
ตัวชี้วัดที่ 2.3	ระดับ 5 คะแนน 3	ระดับ 1	คะแนน 1	ไม่บรรลุ	ระดับ 5 คะแนน 3
ตัวชี้วัดที่ 2.5	ร้อยละ 20-29 คะแนน 2	ร้อยละ 27	คะแนน 2	บรรลุ	ร้อยละ 30 คะแนน 3
ตัวชี้วัดที่ 2.6	ร้อยละ 1-39 คะแนน 1	ร้อยละ 18	คะแนน 1	บรรลุ	ร้อยละ 1-39 คะแนน 1
ตัวชี้วัดที่ 2.9	>/= ร้อยละ 80 คะแนน 3	>/= ร้อยละ 70	คะแนน 2	ไม่บรรลุ	>/= ร้อยละ 80 คะแนน 3
ตัวชี้วัดที่ 2.10	ร้อยละ 100 คะแนน 3	ร้อยละ 75-99	คะแนน 2	ไม่บรรลุ	ร้อยละ 100 คะแนน 3
ตัวชี้วัดที่ 2.11	ค่าเฉลี่ยระหว่าง 1 – 2.49	NA	NA	NA	> หรือ = 3.50 คะแนน 3
ตัวชี้วัดที่ 2.12	>/= ร้อยละ 0.030 คะแนน 3	0	0	ไม่บรรลุ	>/= ร้อยละ 0.030 คะแนน 3
ตัวชี้วัดที่ 2.14	>/= ร้อยละ 80 คะแนน 3	>/= ร้อยละ 60	คะแนน 2	ไม่บรรลุ	>/= ร้อยละ 80 คะแนน 3
ตัวชี้วัดที่ 2.17	ค่าเฉลี่ย >/= 3.50 คะแนน 3	ค่าเฉลี่ย >/= 3.50	คะแนน 3	บรรลุ	>/= 3.50
ตัวชี้วัดที่ 2.18	ร้อยละ 1-50	ร้อยละ 51 - 74	คะแนน 2	บรรลุ	>/= ร้อยละ 75

	คะแนน 1				คะแนน 3
ตัวชี้วัดที่ 2.19	ร้อยละ 1-75 คะแนน 1	0	0	ไม่บรรลุ	ร้อยละ 1-50 คะแนน 1
เฉลี่ยมาตรฐานที่ 2			1.64		
มาตรฐานที่ 3					
ตัวชี้วัดที่ 3.1	ระดับ 8 คะแนน 3	ระดับ 6	คะแนน 1	ไม่บรรลุ	ระดับ 8 คะแนน 3
เฉลี่ยมาตรฐานที่ 3			1.00		
มาตรฐานที่ 4					
ตัวชี้วัดที่ 4.3	อยู่ระหว่าง 1- 20,000 คะแนน 1	อยู่ระหว่าง 1- 20,000	คะแนน 1	บรรลุ	20,001 – 29,999 คะแนน 2
ตัวชี้วัดที่ 4.4	ร้อยละ 1-19 คะแนน 1	0	0	ไม่บรรลุ	ร้อยละ 1-19 คะแนน 1
ตัวชี้วัดที่ 4.6	ร้อยละ 1-30 คะแนน 1	ร้อยละ 1-30	คะแนน 1	บรรลุ	ร้อยละ 31-41 คะแนน 2
ตัวชี้วัดที่ 4.7	ร้อยละ 1-19 คะแนน 1	0	0	ไม่บรรลุ	ร้อยละ 1-19 คะแนน 1
เฉลี่ยมาตรฐานที่ 4			0.50		
มาตรฐานที่ 6					
ตัวชี้วัดที่ 6.3	ระดับ 2 คะแนน 1	ระดับ 2	คะแนน 1	บรรลุ	ระดับ 3 คะแนน 2
ตัวชี้วัดที่ 6.4	$\geq 1\%$ คะแนน 3	$\geq 1\%$	คะแนน 3	บรรลุ	$\geq 1\%$ คะแนน 3
ตัวชี้วัดที่ 6.5	\geq ร้อยละ 30 คะแนน 3	\geq ร้อยละ 30	คะแนน 3	บรรลุ	\geq ร้อยละ 30 คะแนน 3
ตัวชี้วัดที่ 6.6	\geq ร้อยละ 60 คะแนน 3	\geq ร้อยละ 60	คะแนน 3	บรรลุ	\geq ร้อยละ 60 คะแนน 3
เฉลี่ยมาตรฐานที่ 6			2.50		
เฉลี่ยรวมทุกมาตรฐาน			1.50		

การจำแนกชนิดของตัวชี้วัด ตามมาตรฐานมหาวิทยาลัยราชภัฏอุตรดิตถ์
(URU.QA.70 Standards & Index II)

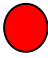


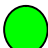
มาตรฐาน	ชนิดตัวชี้วัด					
	ปัจจัยนำเข้า	รวม	กระบวนการ	รวม	ผลผลิต	รวม
1	-	-	1.1	1	1.2	1
2	2.5,2.6,2.18	3	2.2,2.3	2	2.9,2.10,2.11,2.12,2.14,2.17,2.19	7
3	-	-	3.1	1	-	-
4	4.3,4.6	2	-	-	4.4,4.7	2
5	-	-	-	-	-	-
6	-	-	-	-	6.3,6.4,6.5,6.6	4
7	-	-	-	-	-	-
8	-	-	-	-	-	-
9	-	-	-	-	-	-
		5		4		14

ตารางสรุปการประเมินตนเองตามมาตรฐาน

มาตรฐาน	คะแนนประเมินตนเองเฉลี่ย				ผลการประเมิน	หมายเหตุ
	ปัจจัยนำเข้า	กระบวนการ	ผลผลิต	รวม		
มาตรฐานที่ 1	-	2.00	0.00	1.00	ยังไม่ได้คุณภาพ	
มาตรฐานที่ 2	1.67	2.00	1.50	1.64	พอใช้	
มาตรฐานที่ 3	-	1.00	-	1.00	ยังไม่ได้คุณภาพ	
มาตรฐานที่ 4	1.00	-	0.00	0.50	ยังไม่ได้คุณภาพ	
มาตรฐานที่ 5	-	-	-	-	-	
มาตรฐานที่ 6	-	-	2.50	2.50	ดี	
มาตรฐานที่ 7	-	-	-	-	-	
มาตรฐานที่ 8	-	-	-	-	-	
มาตรฐานที่ 9	-	-	-	-	-	
รวมทุกมาตรฐาน	1.40	1.75	1.46	1.50	ยังไม่ได้คุณภาพ	
ผลการประเมิน	ยังไม่ได้คุณภาพ	พอใช้	ยังไม่ได้คุณภาพ			

หมายเหตุ

ผลการประเมิน

- ≤ 1.50  การดำเนินงานยังไม่ได้คุณภาพ
- 1.51 – 2.00  การดำเนินงานได้คุณภาพในระดับพอใช้
- 2.01 – 2.50  การดำเนินงานได้คุณภาพในระดับดี
- 2.51 – 3.00  การดำเนินงานได้คุณภาพในระดับดีมาก

มาตรฐานการอุดมศึกษาและตัวชี้วัดที่ใช้ประเมินคุณภาพตามมาตรฐาน

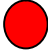



มาตรฐาน	ตัวชี้วัดด้าน ปัจจัย นำเข้า	ตัวชี้วัดด้าน กระบวนการ	ตัวชี้วัดด้านผลผลิต หรือผลลัพธ์
1. มาตรฐานด้านคุณภาพบัณฑิต	-	-	ตัวชี้วัดที่ 2.9, 2.10 2.11 ,2.12 และ 2.14
2. มาตรฐานด้านการบริหารจัดการ อุดมศึกษา ก .มาตรฐานด้าน ธรรมเนียมปฏิบัติ ของการบริหารการอุดมศึกษา ข .มาตรฐานด้านพันธกิจของ การบริหารการ อุดมศึกษา	ตัวชี้วัดที่ 2.5, 2.6, 2.18, 4.3 และ 4.6	ตัวชี้วัดที่ 1.1 ตัวชี้วัดที่ 2.2, 2.3 และ 3.1	ตัวชี้วัดที่ 1.2 ตัวชี้วัดที่ 2.17, 2.19, 4.4, 4.7, 6.3, 6.4, 6.5 และ 6.6
3. มาตรฐานด้านการสร้างและ พัฒนาสังคม ฐานความรู้และ สังคมแห่งการเรียนรู้	-	-	-

ตารางสรุปการประเมินตนเองตามมาตรฐานการอุดมศึกษา

มาตรฐาน	ด้าน ปัจจัยนำเข้า	ด้าน กระบวนการ	ด้านผลผลิต หรือผลลัพธ์	คะแนนรวม	ผลการประเมิน
1. มาตรฐานด้านคุณภาพบัณฑิต	-	-	1.50	1.50	ยังไม่ได้คุณภาพ
2. มาตรฐานด้านการบริหารจัดการ ก. มาตรฐานด้านธรรมาภิบาล ของการบริหารการอุดมศึกษา	-	2.00	0.00	1.00	ยังไม่ได้คุณภาพ
ข. มาตรฐานด้านพันธกิจของ การบริหารการอุดมศึกษา	1.40	1.67	1.63	1.56	พอใช้
3. มาตรฐานด้านการสร้างและ พัฒนาสังคมฐานความรู้	-	-	-	-	-
รวม	1.40	1.75	1.46	1.50	
ผลการประเมิน	ยังไม่ได้ คุณภาพ	พอใช้	ยังไม่ได้ คุณภาพ		

หมายเหตุ

ผลการประเมิน

- <= 1.50  การดำเนินงานยังไม่ได้คุณภาพ
- 1.51 – 2.00  การดำเนินงานได้คุณภาพในระดับพอใช้
- 2.01 – 2.50  การดำเนินงานได้คุณภาพในระดับดี
- 2.51 – 3.00  การดำเนินงานได้คุณภาพในระดับดีมาก

มุมมองด้านบริหารจัดการที่สำคัญและตัวบ่งชี้ตามมุมมองเหล่านั้น



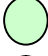

มุมมองด้านบริหารจัดการ	ตัวชี้วัดด้านปัจจัยนำเข้า	ตัวชี้วัดด้านกระบวนการ	ตัวชี้วัดด้านผลผลิตหรือผลลัพธ์
1. ด้านนักศึกษาและผู้มีส่วนได้ส่วนเสีย	ตัวชี้วัดที่ 2.18	ตัวชี้วัดที่ 2.2, 2.3 และ 3.1	ตัวชี้วัดที่ 2.9, 2.10, 2.11, 2.12, 2.14, 2.19, 6.5, 6.6
2. ด้านกระบวนการภายใน	-	ตัวชี้วัดที่ 1.1	ตัวชี้วัดที่ 1.2, 2.17
3. ด้านการเงิน	ตัวชี้วัดที่ 4.3	-	ตัวชี้วัดที่ 6.4
4. ด้านบุคลากร การเรียนรู้และนวัตกรรม	ตัวชี้วัดที่ 2.5, 2.6 และ 4.6	-	ตัวชี้วัดที่ 4.4, 4.7 และ 6.3

ตารางสรุปการประเมินตนเองตามมุมมองด้านบริหารจัดการ

มุมมองด้านการบริหารจัดการ	ด้านปัจจัยนำเข้า	ด้านกระบวนการ	ด้านผลผลิตหรือผลลัพธ์	รวม	ผลการประเมิน
1. ด้านนักศึกษาและผู้มีส่วนได้ส่วนเสีย	2.00	1.67	1.71	1.73	พอใช้
2. ด้านกระบวนการภายใน	-	2.00	1.50	1.67	พอใช้
3. ด้านการเงิน	1.00	-	3.00	2.00	พอใช้
4. ด้านบุคลากรการเรียนรู้และนวัตกรรม	1.33	-	0.33	0.83	ยังไม่ได้คุณภาพ
รวม	1.40	1.75	1.46	1.50	ยังไม่ได้คุณภาพ
ผลการประเมิน	ยังไม่ได้คุณภาพ	พอใช้	ยังไม่ได้คุณภาพ		

หมายเหตุ

ผลการประเมิน

<= 1.50		การดำเนินงานยังไม่ได้คุณภาพ
1.51 – 2.00		การดำเนินงานได้คุณภาพในระดับพอใช้
2.01 – 2.50		การดำเนินงานได้คุณภาพในระดับดี
2.51 – 3.00		การดำเนินงานได้คุณภาพในระดับดีมาก